

"Эм Эс Эл" ХХК
Тусгай зөвшөөрлийн дугаар: ЗТ17-337/19
Хаяг: Монгол улс, Улаанбаатар хот, Баянзүрх дүүрэг 25-р хороо, UB Tower-1503
Утас: +976 99031447, 75330088
u-мэйл: MSL.architects1@gmail.com



"MSL" LLC
Ministry of construction and urban development license No: ZT17-337/19

Address: UB Tower, Suite #1503, 25th Sub-district, Bayanzurkh district, Ulaanbaatar, Mongolia
Cell phone: +976 99031447, 75330088
e-mail: MSL.architects1@gmail.com

Гуудвар

ЕГ Шуфр: MSL-22-23-03

УЛААНБААТАР ХОТ, СҮХБААТАР ДҮҮРЭГ, 8 ДУГААР ХОРОО
**8 ДУГААР ХОРООНЫ ГАДНА ШАТ, ДОВЖОО, НАЛУУ ЗАМЫН
ЗАСВАРЫН АЖИЛ**

/Засварын ажлын зураг/

БОЛОВСРЧУУЛАН

"ЭМ ЭС ЭЛ" ХХК-ИЙН ЗАХИРАЛ

Г.БОЛОРМАА

ЗАХИАЛАГЧ:

СҮХБААТАР ДҮҮРГИЙН ЗАСАГ ДАРГЫН
ТАМГЫН ГАЗРЫН ДАРГА

Н.ЭНХБОЛД



УЛААНБААТАР ХОТ
2022 ОН

ЕРӨНХИЙ ТӨЛӨВЛӨГӨӨ М1:500

Д/Д	ТОДОРХОЙЛОЛТ	Талбай
1	8-р хорооны барилга	Одоо байгаа
2	3-р байр	Одоо байгаа
3	Орон сууцны барилга	Одоо байгаа

БАЙРШЛЫН СХЕМ

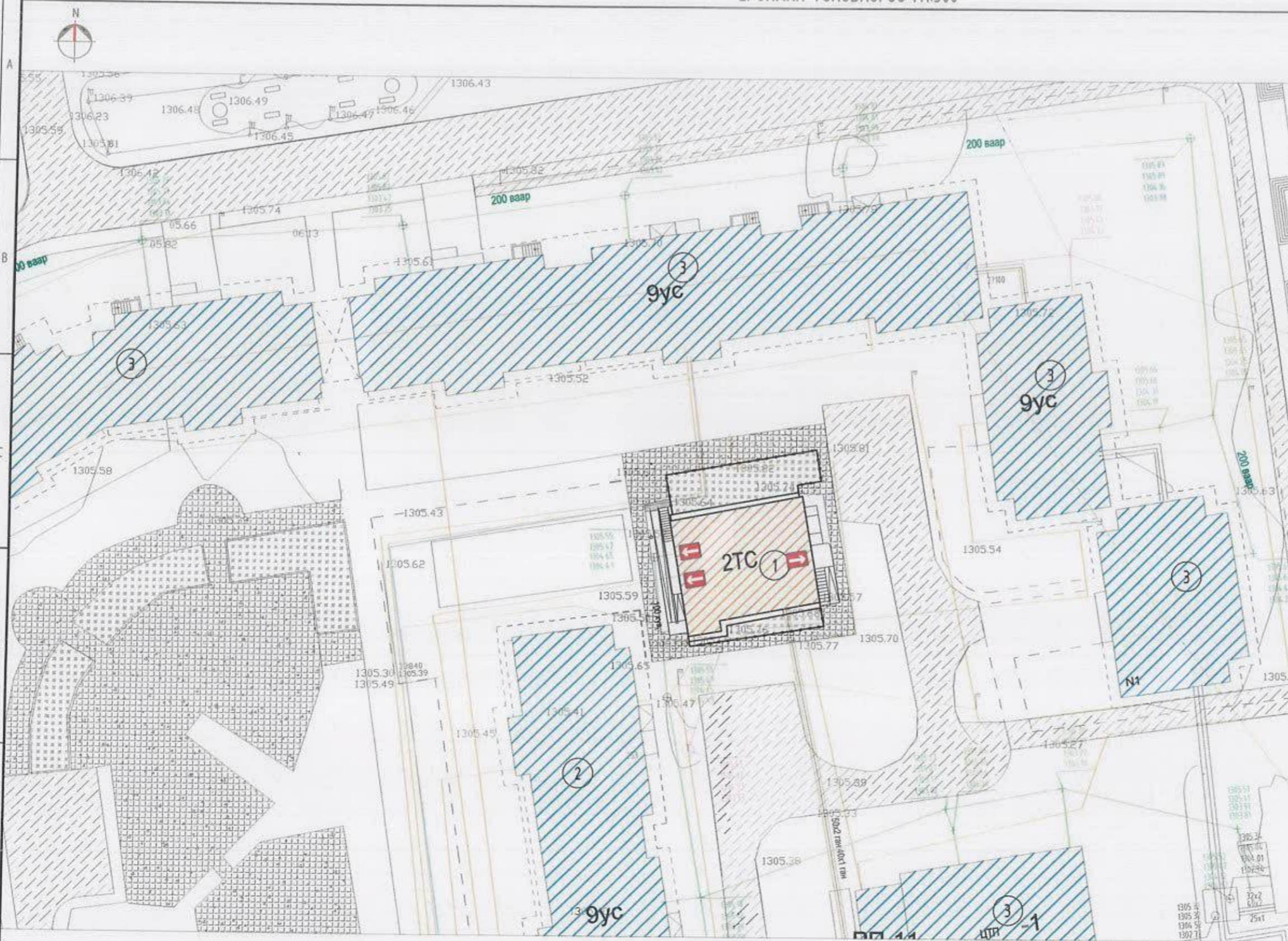


ТАЙЛБАР:

1. Сүхбаатар дүүргийн 8-р хорооны гадна довжоог шинэчилэн барих үз дөвжөөн ерөнхий төлөвлөгөөг архитектур төлөвлөлтийн даалгаврыг үндэслэн барилгын зураг төслийн "ЭМ ЭС ЭЛ" ХХК-д боловсруулав.

Таних тэмдэг

- Төлөвлөж буй байршил
- Төлөвлөж буй явган хүний зам
- Одоо байгаа барилга
- Одоо байгаа алба зам
- Одоо байгаа явган хүний зам
- Одоо байгаа ногоон байгууламж
- Одоо байгаа хашаа
- Бохир усны шугам
- Дулааны шугам
- Цэвэр усны шугам
- Цахилгааны шугам
- Холбооны шугам
- Барилгын орц, гарц



УЛААНБААТАР ХОТ, СҮХБААТАР ДҮҮРЭГ, 8-Р ХОРОО "ГАДНА ДОВЖОО"					
ЕРӨНХИЙ ТӨЛӨВЛӨГӨӨ					
	Архитектор	<i>Н. Дамбуяа</i>	Т.Гантулга	ЕГ Шифр:	MSL-22-23-03
	Гүйцэтгэсэн	<i>Н. Дамбуяа</i>	Т.Гантулга	Масштаб:	М1:500
Шалгасан	<i>Н. Дамбуяа</i>	Г.Болориаа	ТГ Шифр:	Зургийн дугаар:	ET-1
"ЭМ ЭС ЭЛ" ХХК				Хуудас:	1
				Огноо:	2022

АЖЛЫН ЗУРГИЙН ЕРӨНХИЙ ӨГӨГДЛИЙН ХУУДАС

ИЖ БҮРЭН АЖЛЫН ЗУРГИЙН НЭГДСЭН ЖАГСААЛТ

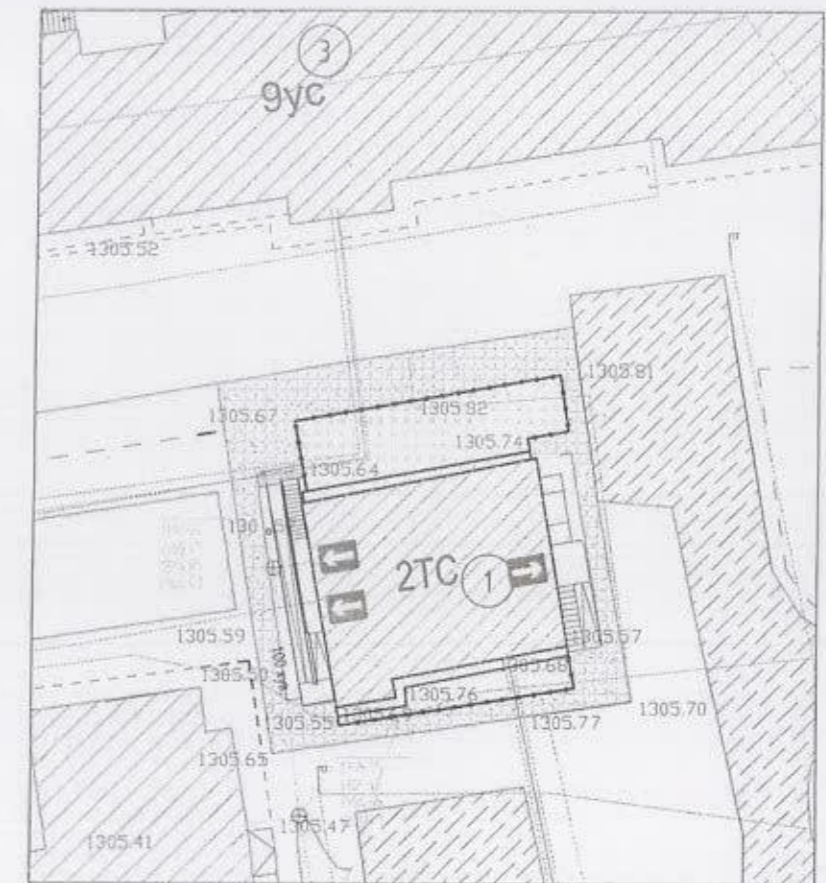
Д/д	Хуудасны марк	Нэр	Хуудасны тоо
1	ЕТ	Ерөнхий төлөвлөгөө	1
2	БА	Барилга архитектур	7
4	ББ	Барилга бүтээц	2

АЖЛЫН ЗУРАГ БОЛОВСРУУЛАХ ҮНДЭСЛЭЛ

Улаанбаатар хот, Сүхбаатар дүүргийн нутаг дэвсгэрт "8-Р СҮХБААТАР ДҮҮРГИЙН ЗАСАГ ДАРГЫН ДЭРГЭДЭХ ДОТООД АУДИТЫН АЛБА"-ны эдэлбэр газарт хийгдэх
- MSI-22-23-03 шифртэй 8-Р СҮХБААТАР ДҮҮРГИЙН ЗАСАГ ДАРГЫН ДЭРГЭДЭХ ДОТООД АУДИТЫН АЛБАНЫ ХЭСГИЙН ГАДНА ДОВЖООНЫ ЗАСВАРЫН АЖИЛ-и зургуудыг

- Нийслэлийн Засаг дарга бөгөөд Улаанбаатар хотын захирагчийн 2020-2024 оны ажиллагааны хөтөлбөр
- Сүхбаатар дүүргийн Засаг даргын 2020-2024 оны үйл ажиллагааны хөтөлбөр
- Дүүргийн Иргэдийн Төлөөлөгчдийн Хурлын 2021 оны 12 дугаар сарын 17-ны өдрийн Дүүргийн 2022 оны төсөв батлах тухай 3/05 дугаар тогтоол

8-р хорооны барилгын блокчилсон схем



Барилга архитектурын зургийн жагсаалт

Хуудасны нэр	Хуудасны марк	Масштаб
Нүүр хуудас	-	-
Ерөнхий төлөвлөгөө	ЕТ-1	M1:500
Зургийн жагсаалт, дотор заслын ажлын тодорхойлолт	БА-1	M1:NONE
БА марктай зургийн жагсаалт		
Одоо байгаа байдал	БА-2	M1:NONE
Хэмжилтийн байгуулалт	БА-3	M1:50
Хэмжилтийн огтлол	БА-4	M1:50
Өөрчлөлтийн байгуулалт	БА-5	M1:50
Өөрчлөлтийн огтлол	БА-6	M1:50
Гадна довжоо хайсны хэмжээс	БА-7	M1:50

ЕРӨНХИЙ ХЭСЭГ

Одоо байгаа байдал
-Зай талбай багатай хөгжлийн бэрхшээлтэй хүн үйлчилүүлэхэд стандартын зам байхгүй, зориулалтын налуу зам төлөвлөгөөгүй, явган хүний зам эвдэрч, хотгор гүдгэртэй болж тэргэнцэртэй хүн явахад хүндрэлтэй болсон. Гадна довжоо налуу зам /пандус/ 8-р хорооны Сүхбаатар дүүргийн засаг даргын дэргэдэх дотоод аудитын албаны довжоог хөгжлийн бэрхшээлтэй иргэд үйлчлүүлэхэд төвөггүй болгох.
Төслийн хүрээнд уг төслийн хүрээнд дараах ажлууд хийгдэнэ.
Одоо байгаа гадна довжоог - 8-р хорооны эрүүл мэндийн төвийн зориулалттай барилгын

- Гадна шат, довжоо, хөгжлийн бэрхшээлтэй иргэнд зориулсан пандус, шат төлөвлөх.

АРХИТЕКТУР ТӨЛӨВЛӨЛТ

Тус барилгын засварын шийдлийг Хөгжлийн бэрхшээлтэй иргэдэд зориулсан барилгын төлөвлөлтийн нормаль БД 31-101-04, Барилгын орчны тохижилтын ажил БНБД 3.01.06-90, Барилгын ажлын тоо, хэмжээ, бодох аргачилсан заавар БД 81-101-01, Хот тосгоны төлөвлөлт барилгажилтын норм ба дүрэм БНБД 30-01-04, Иргэний барилгын төлөвлөлт хөгжлийн бэрхшээлтэй хүний шаардлагыг тооцсон орон зай, орчин, үндсэн шаардлага MNS6055:2009

Шат ба налуу зам (пандус): Явган хүний зам, налуу замын гадаргууг хэт тогзор, гүдгэр материалаар хийхийг хориглоно. Харин бетон хавтангаар хийх бол гадаргуу нь тэгш байна. Явган хүний зам, талбайн түвшин барилга байгууламжийн шалны хоорондох уналтын зөрүү 4 см-ээс их бол налуу зам төлөвлөнө. Налуу замын 2 талаар хөгжлийн бэрхшээлтэй иргэн болон бусад хүмүүс барихад зориулагдсан бариулын дээд ирмэг хүртэл өндөр 0,7-0,9 м-ээс багагүй байна.

Барилга бүтээцийн зургийн жагсаалт

Хуудасны нэр	Хуудасны марк	Масштаб
ББ марктай зургийн жагсаалт		
Гадна довжоо ГД-1 -ийн байгуулалт, огтлол 3-3, материалын түүвэр	БА-1	M1:50,100
Гадна довжоо ГД-1 -ийн байгуулалт, огтлол 1-1, 2-2,	БА-2	M1:50,100

- Сүхбаатар дүүргийн засаг даргын дэргэдэх дотоод аудитын алба, гадна довжоо-2-г буулгана. Гадна налуу замыг төмөр бетоноор цутгаж өнгөлнө. Сүхбаатар дүүргийн засаг даргын дэргэдэх дотоод аудитын албаны орчны гадна довжоонд хөгжлийн бэрхшээлтэй иргэдэд зориулсан /1:9 налуутай/ налуу замыг төлөвлөсөн бөгөөд налуу зам БА-6-7-р хуудсанд заасны дагуу хийнэ.
Сүхбаатар дүүргийн засаг даргын дэргэдэх дотоод аудитын алба, цагдаагийн хэсгийн пандусыг MNS6055:2009, налуу замын бариулыг БА-8-р хуудсанд заасны дагуу хийнэ.
-Гадна шат төмөр бетоноор цутгаж барзгар чулуун хавтангаар өнгөлнө.

Ногоон байгууламж

- 2ш улиас мод шилжүүлжэн суулгана.
- Гэрлийн шон
- Шилжүүлэн байршуулна

Цутгамал төмөрбетон гадна довжоо нь В25 ангийн бетон, ГОСТ5781-82 А240, А400 маркийн арматураар зураг төсөлд тооцсон.

Бетоны цутгалтын ажлыг гүйцэтгэхдээ угсралтын "Цутгамал бетон, төмөрбетон бүтээцийн норм дүрэм баримталбал зохино.

Хэв хашмал нь бат бэх, тогтвортой нөхцөлөөр хангагдсан байх шаардлагатай.

Бетоны бат бэх 70%-даа хүрэхээс өмнө хэв хашмалыг задалж болохгүй.

АРХИТЕКТУРЫН ТЭМДЭГЛЭГЭЭ

- 0.00 - Байгуулалт дээр түвшин заах тэмдэглэгээ
- ± 0.00 - Огтлол, нүүр мал дээр түвшин заах тэмдэглэгээ

	УЛААНБААТАР ХОТ, СҮХБААТАР ДҮҮРЭГ, 8-Р ХОРОО "ГАДНА ДОВЖОО 1, 2"				
	АЖЛЫН ЗУРГИЙН ЕРӨНХИЙ ӨГӨГДЛИЙН ХУУДАС				
	Архитектор	<i>Н.Оюунмо</i>	Т.Гантулга	ЕГ Шифр:	Масштаб:
Гүйцэтгэсэн	<i>Н.Оюунмо</i>	Т.Гантулга	MSL-22-23-03	M1:NONE	2022
Шалгасан	<i>Г.Болормаа</i>	Г.Болормаа	ТГ Шифр:	Зургийн дугаар:	Хуудас:
"ЭМ ЭС ЭЛ" ХХК				БА-01	7

ОДОО БАЙГАА ХАРАГДАХ БАЙДАЛ

Зураг-1



Зураг-2



Зураг-3



Зураг-4




Зураг-5



Зураг-6



УЛААНБААТАР ХОТ, СҮХБААТАР ДҮҮРЭГ, 8-Р ХОРОО "ГАДНА ДОВЖОО 1, 2"						
ОДОО БАЙГАА ХАРАГДАХ БАЙДАЛ						
 "ЭМ ЭС ЭЛ" ХХК	Архитектор	<i>Т.Гантулга</i>	Т.Гантулга	ЕГ Шифр: MSL-22-23-03	Масштаб: М1:500	Огноо: 2022
	Гүйцэтгэсэн	<i>Т.Гантулга</i>	Т.Гантулга	ТГ Шифр:	Зургийн дугаар: БА-2	Хуудас: 7
	Шалгасан	<i>Г.Болормаа</i>	Г.Болормаа			

ГАДНА ДОВЖОО-1 ХЭМЖИЛТИЙН БАЙГУУЛАЛТ М1:100

БУУЛГАХ ДОВЖОО-01, 02

Буулгах материалын түүвэр

Гадна довжоо-1, пандус-1

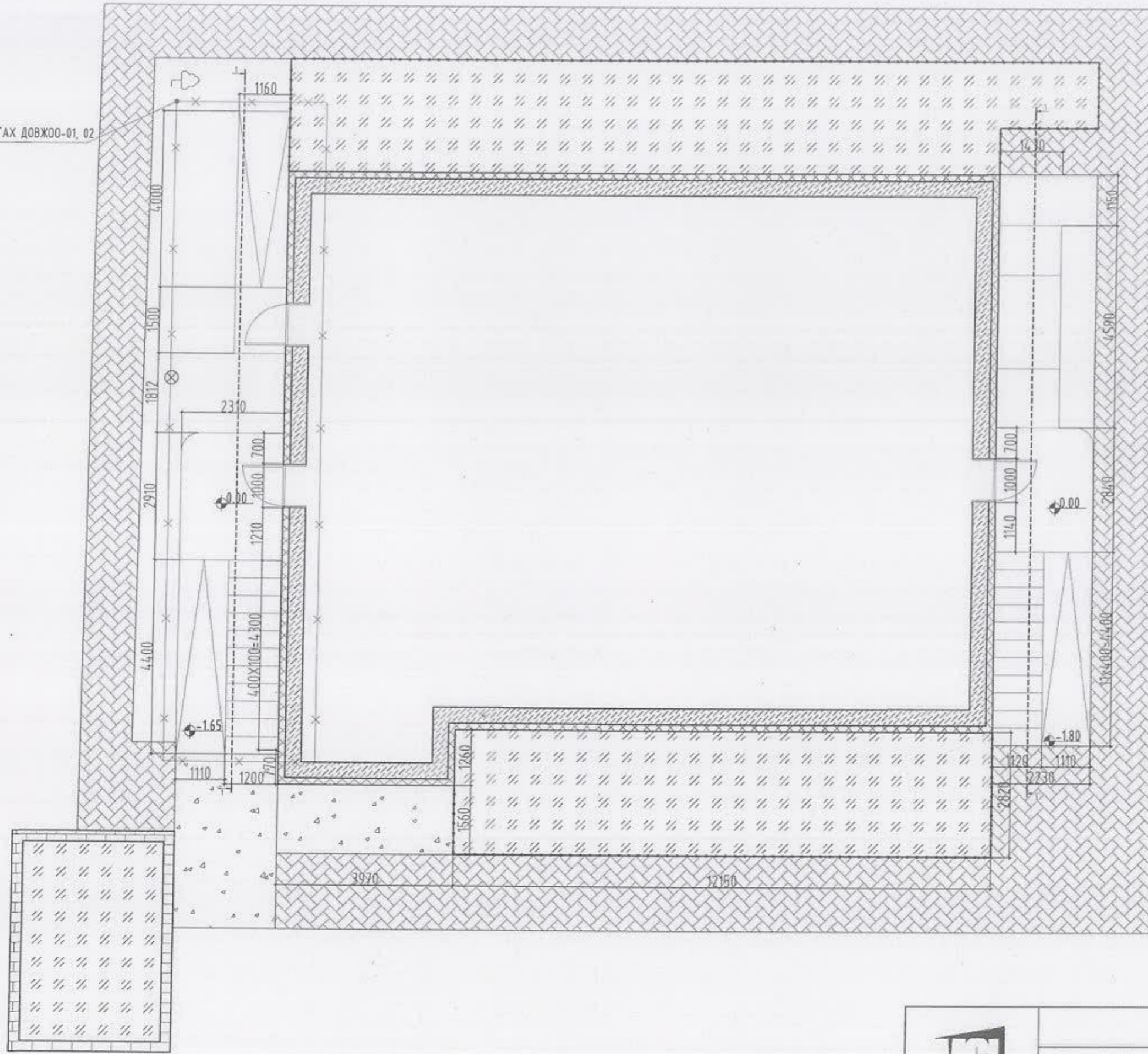
Д/д	Нэр	Материалын нэр	Чрт /L/	Өргөн /W/	Өндөр /H/
1	Гадна шат	Төмөр бетон	7.59	0.40	2.00
2	Гадна пандус	Төмөр бетон	7.97	0.40	2.00
3	Багана	Төмөр	0.15	0.15	1.40
4	Гадна шатны хашлага	Төмөр	7.10	0.04	0.90


Гадна довжоо-2, пандус-2

Д/д	Нэр	Материалын нэр	Чрт /L/	Өргөн /W/	Өндөр /H/
1	Гадна шат	Төмөр бетон	7.21	0.40	2.00
2	Гадна пандус	Төмөр бетон	7.61	0.40	2.00
3	Багана	Төмөр	0.15	0.15	1.40
4	Гадна шатны хашлага	Төмөр	7.15	0.04	0.90

ТАНИХ ТЭМДЭГ

-  - Цугтамал төмөр бетон
-  - Бетон
-  - Одоо байгаа чулуун хабтан шал
-  - Ногоон байгууламж
-  - Одоо байгаа явган хүний зам
-  - Нягтаршуулсан хөрс
-  - Одоо байгаа буулгах явган хүний зам
-  - Одоо байгаа буулгах ногоон байгууламж





“ЭМ ЭС ЭЛ” ХХК

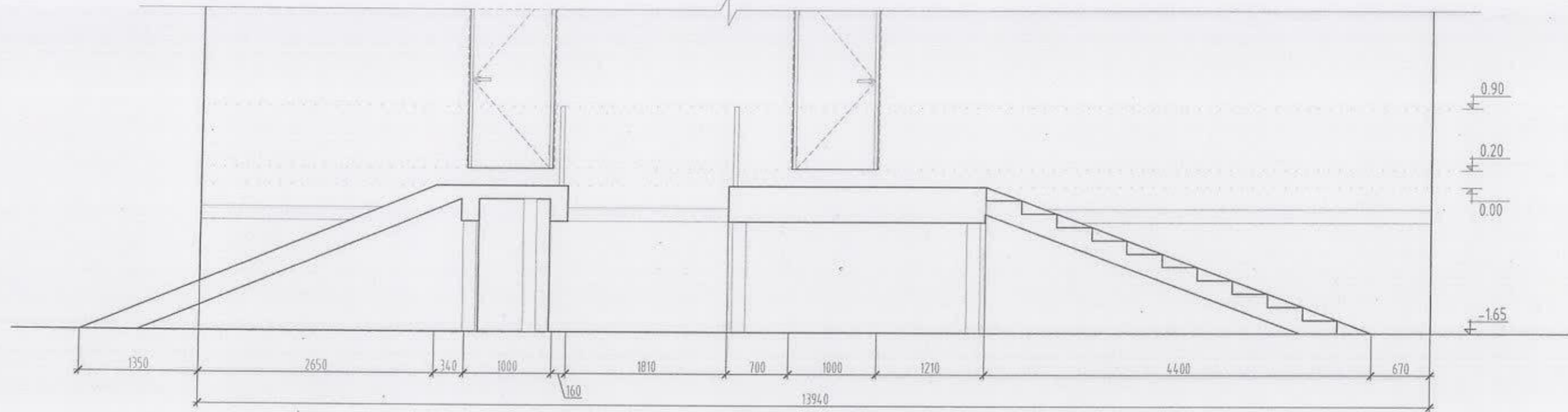
УЛААНБААТАР ХОТ, СҮХБААТАР ДҮҮРЭГ, 8-Р ХОРОО
“ГАДНА ДОВЖОО 1, 2”

ГАДНА ДОВЖОО 1, 2 ХЭМЖИЛТИЙН БАЙГУУЛАЛТ

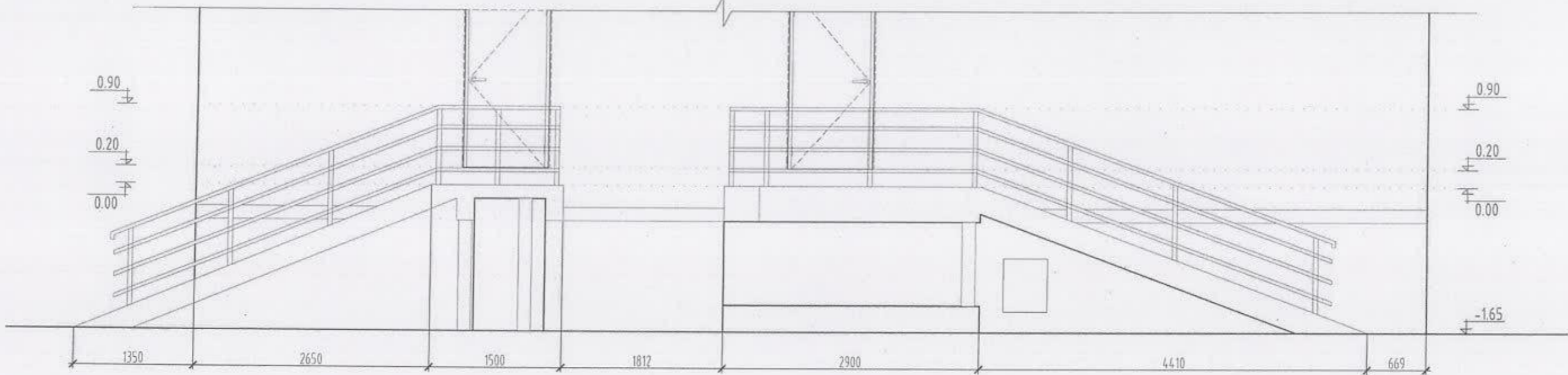
Архитектор	<i>Т.Гантулга</i>	Т.Гантулга	ЕГ Шифр:	Масштаб:	Огноо:
Гүйцэтгэсэн	<i>Т.Гантулга</i>	Т.Гантулга	MSL-22-23-03	M1:100	2022
Шалгасан	<i>Г.Болормаа</i>	Г.Болормаа	ТГ Шифр:	Зургийн дугаар:	Хуудас:
				БА-3	7


ГАДНА ДОВЖОО-1 ХЭМЖИЛТИЙН ОГТЛОЛ 1-1, НҮҮР ТАЛ М1:50

ГАДНА ДОВЖОО-2 /ОГТЛОЛ 1-1/



НҮҮР ТАЛ

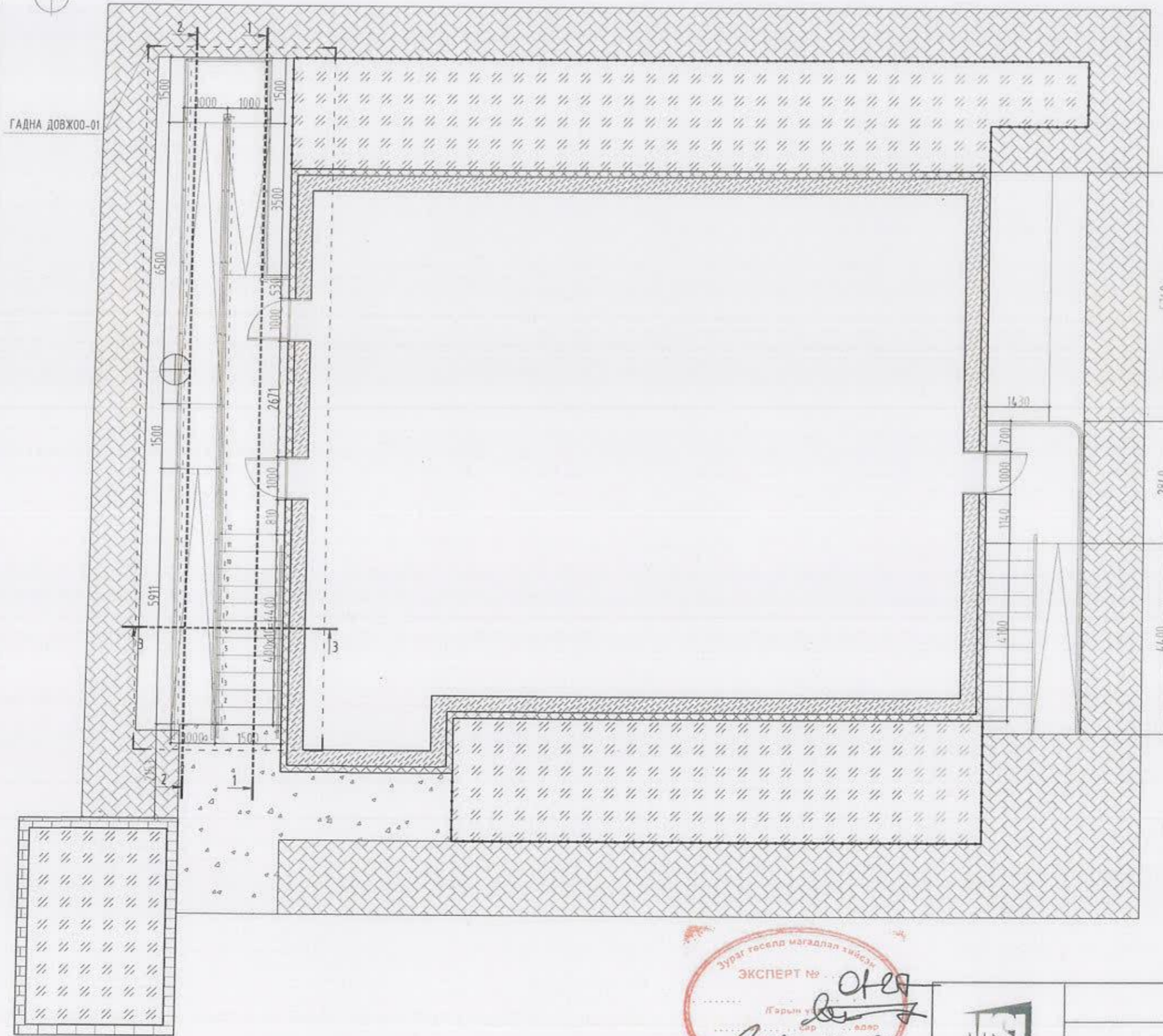


 "ЭМ ЭС ЭЛ" ХХК	УЛААНБААТАР ХОТ, СҮХБААТАР ДҮҮРЭГ, 8-Р ХОРОО "ГАДНА ДОВЖОО 1"				
	ГАДНА ДОВЖОО-1 ХЭМЖИЛТИЙН ОГТЛОЛ, НҮҮР ТАЛ				
	Архитектор Гүйцэтгэсэн Шалгасан	Д.Дантулга Д.Дантулга Г.Болормаа	Т.Гантулга Т.Гантулга Г.Болормаа	ЕГ Шифр: MSL-22-23-01 ТГ Шифр:	Масштаб: М1:50 Зургийн дугаар: БА-04

ГАДНА ДОВЖОО-1 ӨӨРЧЛӨЛТИЙН БАЙГУУЛАЛТ М1:100

Шинээр хийх материалын түүвэр

Гадна довжоо-2, 3					
Д/д	Нэр	Материалын нэр	Урт /L/	Өргөн /W/	Өндөр /H/
1	Гадна пандус	Төмөр бетон	18.15	1.00	0-1.85
2	Гадна шат	Төмөр бетон	4.00	1.16	0-1.85



ТАНИХ ТЭМДЭГ

-  - Цулгамал төмөр бетон
-  - Төлөвлөж буй явган хүний зам
-  - Бетон
-  - Одоо байгаа чулуун хабтан шал
-  - Ногоон байгууламж
-  - Одоо байгаа явган хүний зам
-  - Нэгтгэжүүлсэн хөрс
-  - Одоо байгаа хашаа

Зургаг төсөлд магадлан зийсэн
ЭКСПЕРТ № 0123
 2022. 12. 23



"ЭМ ЭС ЭЛ" ХХК

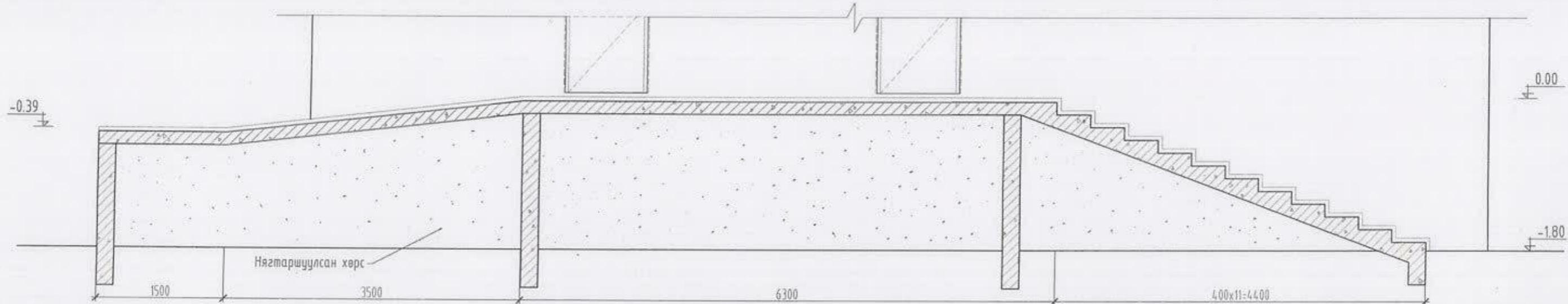
УЛААНБААТАР ХОТ, СҮХБААТАР ДҮҮРЭГ, 8-Р ХОРОО
 "ГАДНА ДОВЖОО 1, 2"

ГАДНА ДОВЖОО-1 ӨӨРЧЛӨЛТИЙН БАЙГУУЛАЛТ

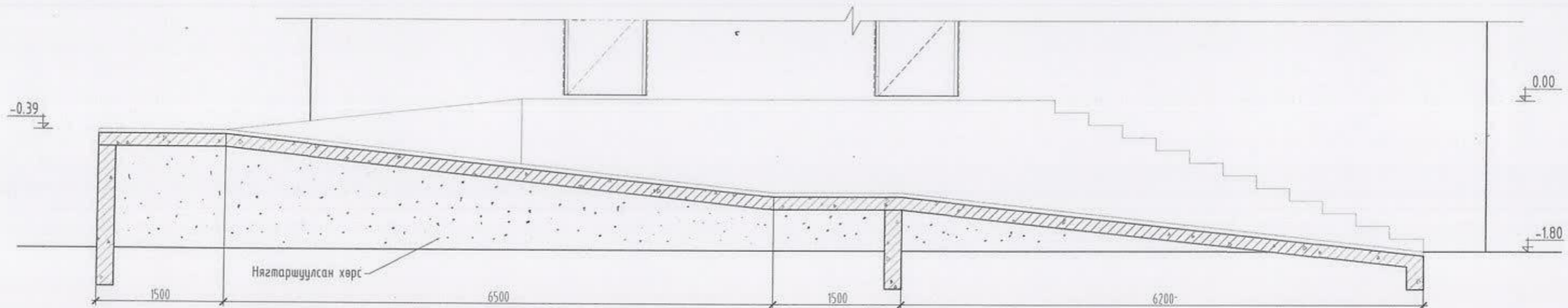
Архитектор	<i>Н. Дастулла</i>	Т.Гантулга	ЕГ Шифр:	Масштаб:	Огноо:
Гүйцэтгэсэн	<i>Н. Дастулла</i>	Т.Гантулга	MSL-22-23-03	M1:100	2022
Шалгасан	<i>Г. Болормаа</i>	Г. Болормаа	ТГ Шифр:	Зургийн дугаар:	Хуудас:
				БА-5	7

ГАДНА ДОВЖОО-1 ӨӨРЧЛӨЛТИЙН ОГТЛОЛ 1-1, 2-2, 3-3 М1:50

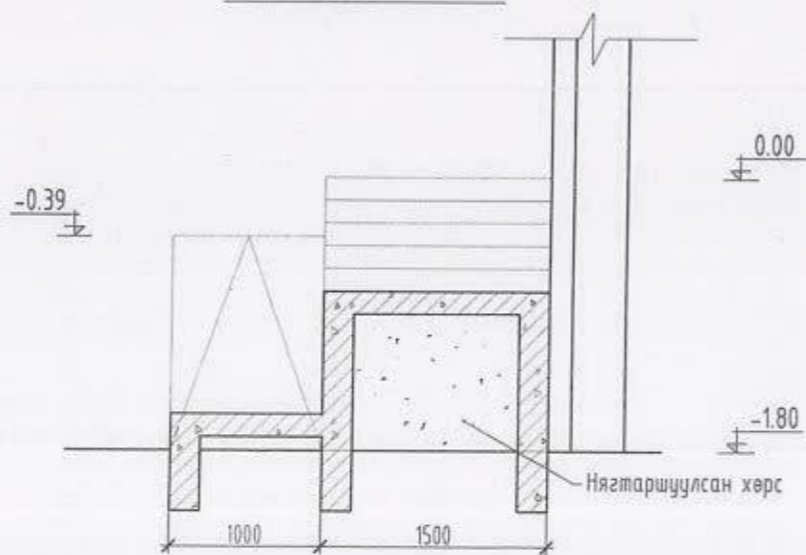
ГАДНА ДОВЖОО-1 /ОГТЛОЛ 1-1/




ГАДНА ДОВЖОО-1 /ОГТЛОЛ 2-2/



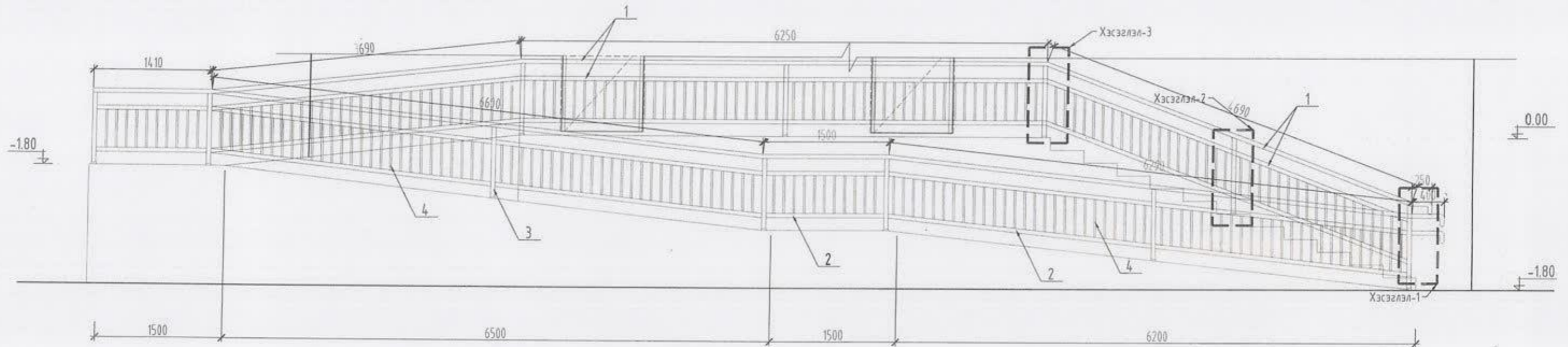
ГАДНА ДОВЖОО-1 /ОГТЛОЛ 3-3/



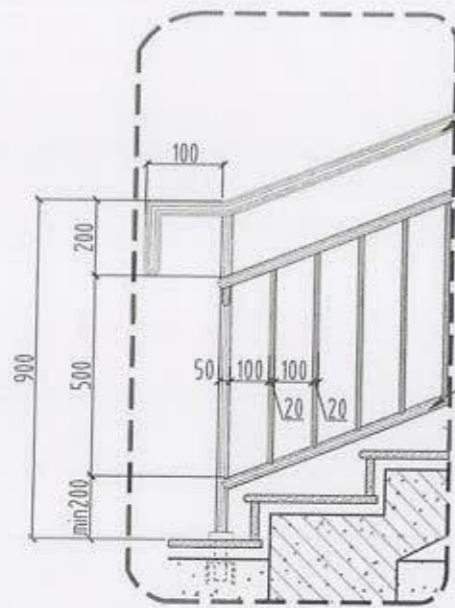
 "ЭМ ЭС ЭЛ" ХХК	УЛААНБААТАР ХОТ, СҮХБААТАР ДҮҮРЭГ, 8-Р ХОРОО "ГАДНА ДОВЖОО 1" ГАДНА ДОВЖОО-1 ӨӨРЧЛӨЛТИЙН ОГТЛОЛ 1-1, 2-2, 3-3				
	Архитектор	Т.Гантулга	ЕГ Шифр:	Масштаб:	Огноо:
	Гүйцэтгэсэн	Т.Гантулга	MSL-22-23-01	М1:50	2022
Шалгасан	Г.Болормаа	ТГ Шифр:	Зургийн дугаар:	Хуудас:	
			БА-06	7	

ГАДНА ДОВЖОО ХАЙСНЫ ХЭМЖЭЭС М1:50

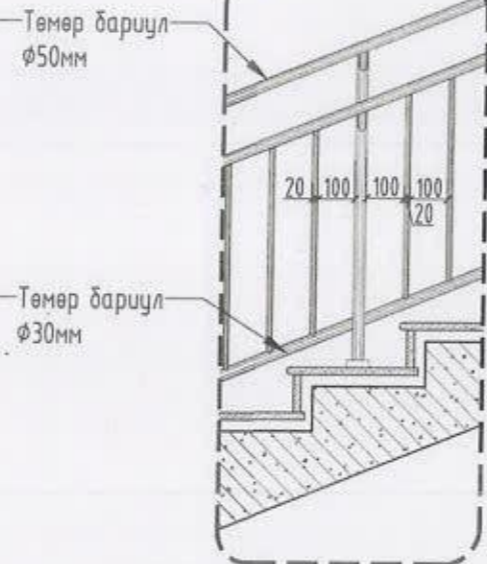
ГАДНА ДОВЖОО-1



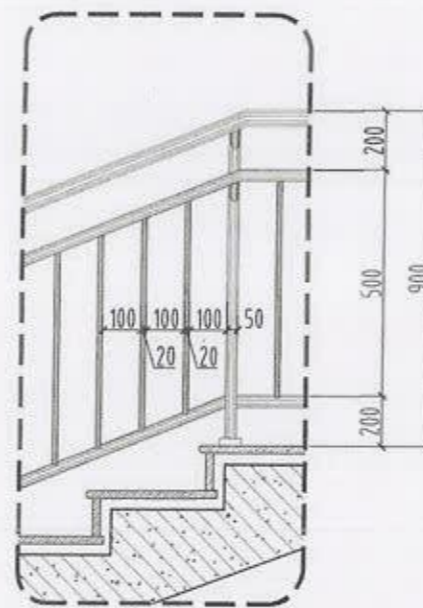
Хэсэглэл- 1 М1:20



Хэсэглэл- 2 М1:20



Хэсэглэл- 3 М1:20



Гадна довжоо-1 пандусны хашлага хийцийн /Материалын түүвэр/

Поз	Материалын нэр	Ашиглах материал	Урт /м/	Тоо ширхэг	Нийт /м/
1	Хэвтээ тулаас-1	50x50	57.41	2	114.82
2	Хэвтээ тулаас-2	50x50	57.41	1	57.41
3	Босоо тулаас-1	50x50	0.90	24	21.6
4	Босоо тулаас-2	20x20	0.45	449	202.05
Нийт					395.8800

Тайлбар:

- Энэ хуудсыг байгуулалтын зураг БА-6-7-р хуудастай хамт үзнэ.
- Шатны хашлагын өндөр болон хийцлэлийг БНБД 31-03-03-ын 3.64, 3.65, 3.67 заалтын дагуу төлөвлөв.
- Шатны хашлага нь металл хийцтэй байх ба газар дээрээс нь хэмжээг авч БА-8-р хуудсанд үзүүлсэн үйлдвэрт захиалж хийлгэнэ.
- Шатны хашлагыг бетон шаланд сайтар бэхэлнэ.
- Налуу зам /пандус/ хийх нарийвчилсан зургийг ББ марктай зургаас үзнэ.

Тайлбар:

Гадна хашлага хийцийн хэвтээ тулаас-1, 2-ын материалыг нийт уртаар тооцож гаргасан. Босоо тулаас-1, 2-ын материалын түүврийг тоо ширхэгээр нь тооцож гаргасан.



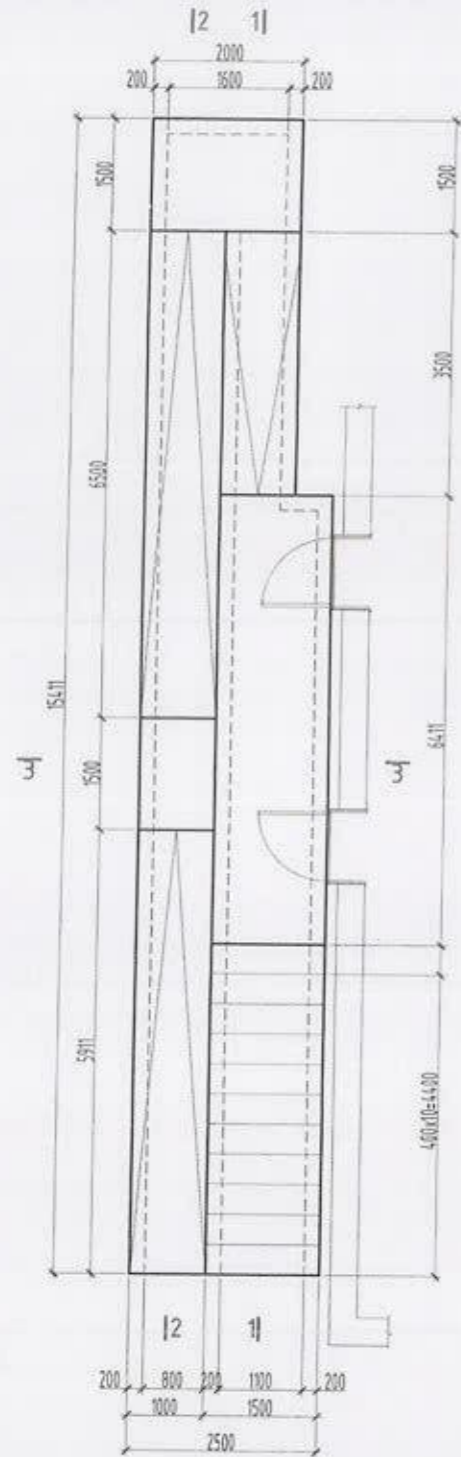
"ЭМ ЭС ЭЛ" ХХК

УЛААНБААТАР ХОТ, СҮХБААТАР ДҮҮРЭГ, 8-Р ХОРОО
"ГАДНА ДОВЖОО 1"

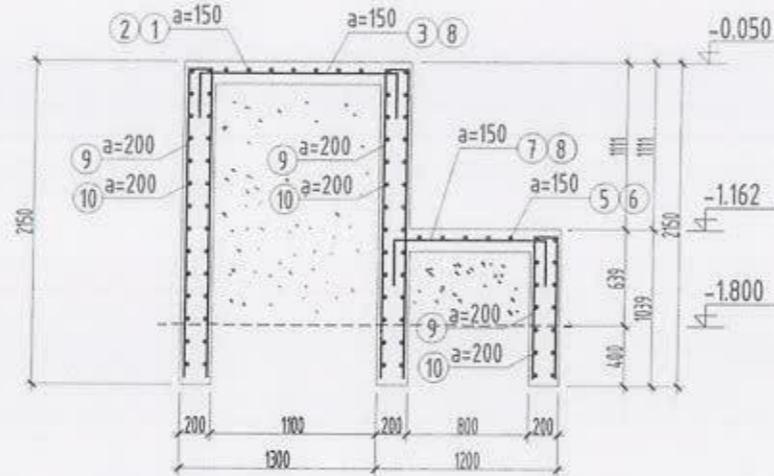
ГАДНА ДОВЖОО ХАЙСНЫ ХЭМЖЭЭС

Архитектор	Ш.Данцумяа	Т.Гантулга	ЕГ Шифр:	MSL-22-23-01	Масштаб:	M1:50	Огноо:	2022
Гүйцэтгэсэн	Ш.Данцумяа	Т.Гантулга	ТГ Шифр:		Зургийн дугаар:	БА-07	Хуудас:	7
Шалгасан		Г.Болормаа						

Гадна довжоо ГД-1 ийн байгуулалт М1:50



Огтлол 3-3 М1:50



Хэсгийн тодорхойлолт

Позиц	Загвар	Позиц	Загвар
1		2	
5		6	

ЦУТГАМАЛ ТӨМӨР БЕТОН ХИЙЦИЙН МАТЕРИАЛЫН ТОДОРХОЙЛОЛТ

Позиц	Тэмдэглэгээ	Нэр	Тоо шир	Жин /кг/	
				Нэгж	Нийт
		Гадна довжоо ГД-1	1	1728.31	1728.31
1	ГОСТ 5781-82	Ф 10 А400 L= 5520	10	3.40	34.03
2	ГОСТ 5781-82	Ф 10 А400 L= 11230	10	6.92	69.24
3	ГОСТ 5781-82	Ф 10 А400 L= 1900	110	1.17	128.86
4	ГОСТ 5781-82	Ф 10 А400 L= 1400	26	0.86	22.44
5	ГОСТ 5781-82	Ф 10 А400 L= 7950	8	4.90	39.21
6	ГОСТ 5781-82	Ф 10 А400 L= 8400	8	5.18	41.43
7	ГОСТ 5781-82	Ф 10 А400 L= 1600	94	0.99	92.73
8	ГОСТ 5781-82	Ф 10 А400 L= 2400	12	1.48	17.76
9	ГОСТ 5781-82	Ф 10 А400 L= 3000	314	1.85	580.78
10	ГОСТ 5781-82	Ф 10 А400 L= Бүх уртаар	1132	0.62	701.84
		Бетон В25 м³		18.00	18.00

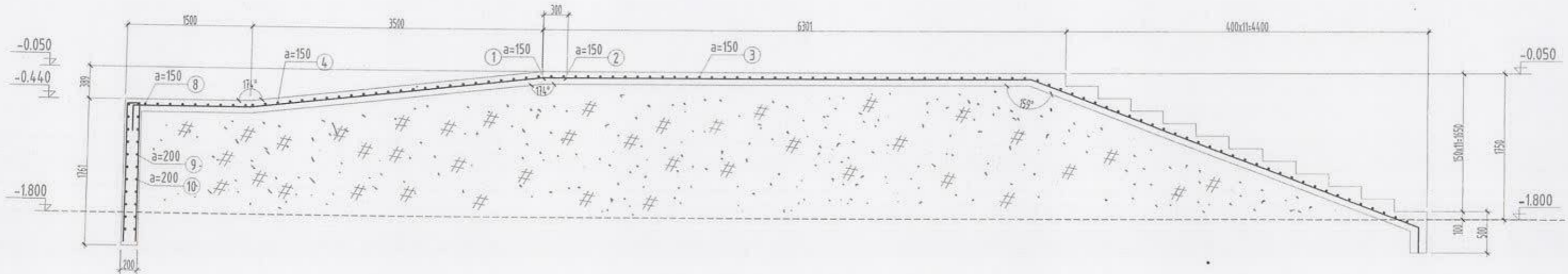
Тайлбар

1. Тус хуудсыг холбогдох хуудасны зургуудтай хамт үз.
2. Мөн БА маркын байгуулалт, огтлолын зургуудтай хамт үз.
3. Цутгамал рамьн хэв хашмалыг цутгасны дараа бэхжилтийн бат бэхийн 70%-д хүрсэний дараа хэв хашмалыг авна.
4. Цутгамал бетоны ажлыг БНБД52-02-05-ийн заалтын дагуу хийж гүйцэтгэнэ.
5. Мөн ЦБЧ, ХАС, ХДТГ маркын зургуудтай хамт үзэж хүчлэмн нүхийг гаргана.

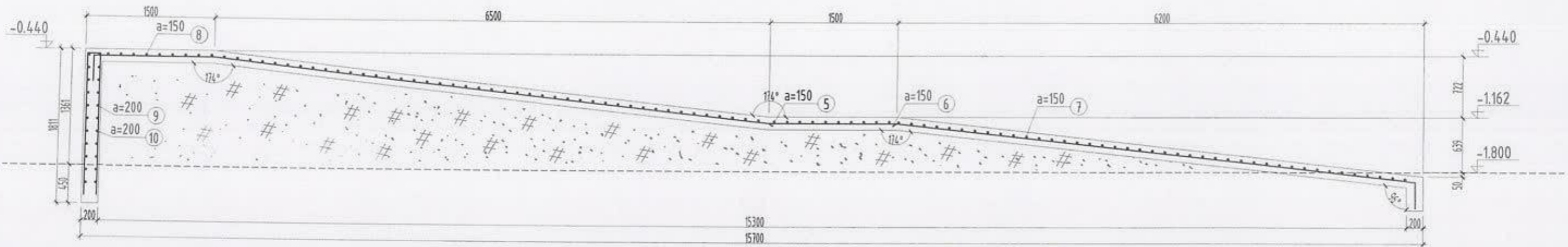


Улаанбаатар хот, Сүхбаатар дүүрэг, 8-р хороо, ӨРХИЙН ЗРҮҮЛ МЭНДИЙН ТӨВИЙН ГАДНА ДОВЖООНЫ ЗУРАГ.					
Гадна довжоо ГД-1-ийн байгуулалт, огтлол 3-3, материалын түүвэр					
Инженер	<i>Аасаг</i>	Б.Баяндалай	ЕГ Шифр: MSL-22-23-03	Масштаб: М1:50;100	Огноо: 2022
Гүйцэтгэсэн	<i>Аасаг</i>	Б.Баяндалай	ТГ Шифр:	Зургийн дугаар: 5Б-01	Хуудас: 02
"ЭМ ЭС ЭЛ" ХХК	Шалгасан	<i>Б.Баяндалай</i>	Д.Болортуцгалаг		

Огтлол 1-1 М1:50



Огтлол 2-2 М1:50



Тайлбар

1. Тус хуудсыг холбогдох хуудасны зургүүдтэй хамт үз.
2. Мөн БА маркын байгуулалт, огтлолын зургүүдтэй хамт үз.
3. Цутгамал рамын хэв хашмалыг цутгасны дараа бэхжилтийн бат бэхийн 70%-д хүрсэний дараа хэв хашмалыг авна.
4. Цутгамал бетоны ажлыг БНБД52-02-05-ийн заалтын дагуу хийж гүйцэтгэнэ.
5. Мөн ЦБҮ, ХАС, ХДТГ маркын зургүүдтэй хамт үзэж хучилтын нүхийг гаргана.



Улаанбаатар хот, Сүхбаатар дүүрэг, 8-р хороо,
ВРХИЙН ЗРҮҮЛ МЭНДИЙН ТӨВИЙН ГАДНА ДОВЖООНЫ ЗУРАГ.
Гадна довжоо ГД-1 -ийн байгуулалт, огтлол 1-1, 2-2.

Инженер	Б.Баяндалай	ЕГ Шифр:	МSL-22-23-03	Масштаб:	М1:50;100	Огноо:	2022
Гүйцэтгэсэн	Б.Баяндалай	ТГ Шифр:		Зургийн дугаар:	ББ-02	Хуудас:	02
Шалгасан	Д.Болортуулалз						