

"Эм Эс Эл" ХХК
Тусгай зөвшөөрлийн дугаар: ЗТ17-337/19

Хаяг: Монгол улс, Улаанбаатар хот, Баянзүрх
дүүрэг 25-р хороо, UB Tower-1503

Утас: +976 99031447, 75330088

u-мэйл: MSL.architects1@gmail.com



Ministry of construction and urban
development license No:

"MSL" LLC

ZT17-337/19

Address: UB Tower, Suite #1503, 25th Sub-district,
Bayanzurkh district, Ulaanbaatar, Mongolia

Cell phone: +976 99031447, 75330088

e-mail: MSL.architects1@gmail.com

ЕГ Шуфр: MSL-22-23-09

УЛААНБААТАР ХОТ, СҮХБААТАР ДҮҮРЭГ, 19 ДҮГЭЭР ХОРОО

19 ДҮГЭЭР ХОРОО, ӨРХИЙН ЭРҮҮЛ МЭНДИЙН ТӨВИЙН ГАДНА ШАТ, ДОВЖОО, НАЛУУ ЗАМЫН ЗАСВАРЫН АЖИЛ

/Засварын ажлын зураг/

БОЛОВСРУУЛСАН:

"ЭМ ЭС ЭЛ" ХХК-ИЙН ЗАХИРАЛ

Г.БОЛОРМАА

ЗАХИАЛАГЧ:

СҮХБААТАР ДҮҮРГИЙН ЗАСАГ ДАРГЫН
ТАМГЫН ГАЗРЫН ДАРГА

Н.ЭНХБОЛД



УЛААНБААТАР ХОТ
2022 ОН

ЕРӨНХИЙ ТӨЛӨВЛӨГӨӨ М1:500



Д/Д	ТОДОРХОЙЛОЛТ	Талбай
1	19-р хорооны барилга	Одоо байгаа
2	Шаргаморьтын зам	Одоо байгаа
3	Амины орон сууцны барилга	Одоо байгаа

БАЙРШЛЫН СХЕМ

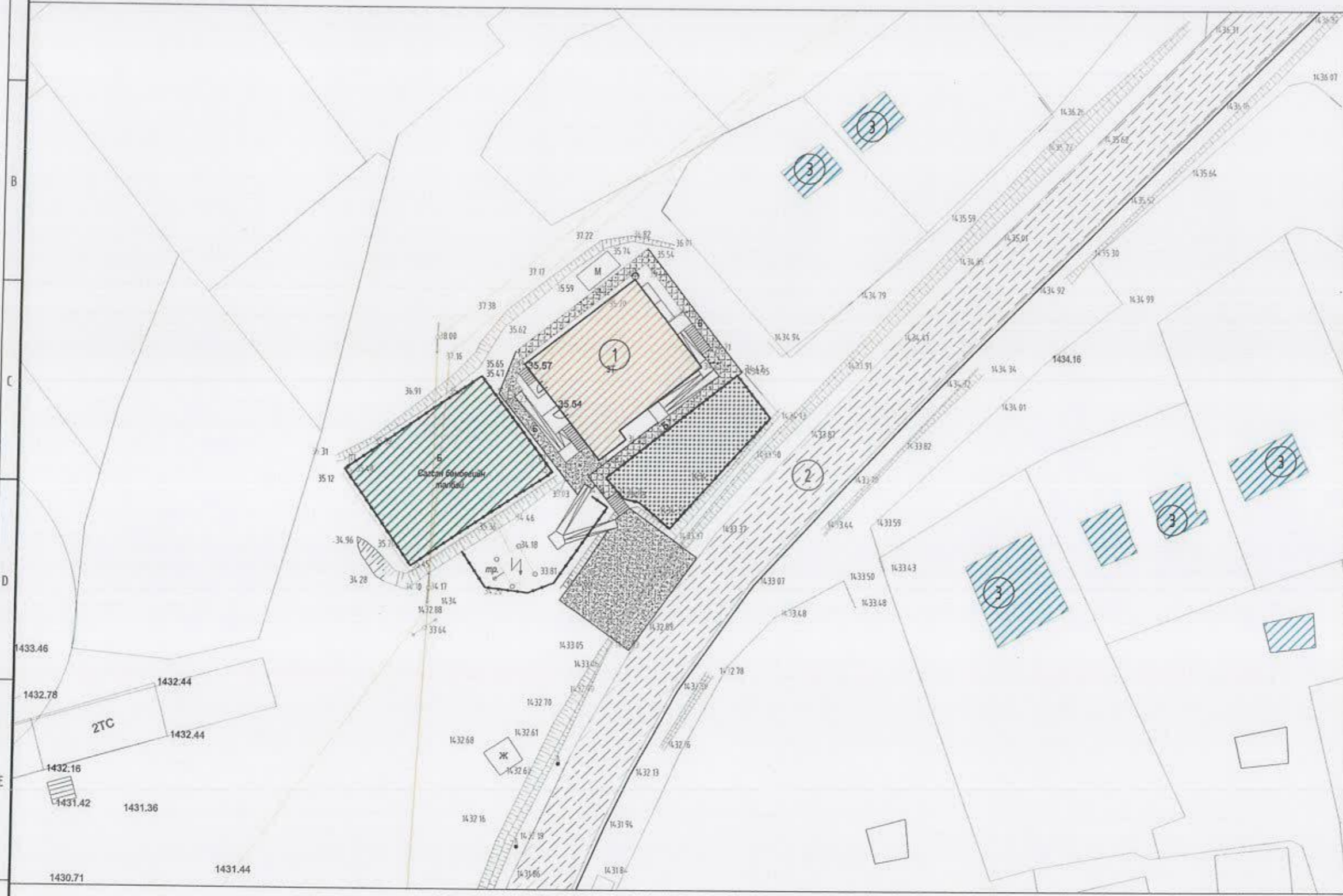


ТАЙЛБАР:

1. Сүхбаатар дүүргийн 19-р хорооны гадна довжоог шинэчилэн барих үг довжооны ерөнхий төлөвлөгөөг архитектур төлөвлөлтийн даалгаварыг үндэслэн барилгын зураг төслийн "ЭМ ЭС ЭЛ" ХХК-д боловсруулав.

Таних тэмдэг

- Төлөвлөж буй байршил
- Төлөвлөж буй явган хүний зам
- Одоо байгаа барилга
- Одоо байгаа авто зам
- Одоо байгаа явган хүний зам
- Одоо байгаа ногоон байгууламж
- Одоо байгаа хашаа
- Бохир усны шугам
- Дулааны шугам
- Цэвэр усны шугам
- Цахилгааны шугам
- Холбооны шугам
- Барилгын орц, гарц



	УЛААНБААТАР ХОТ, СҮХБААТАР ДҮҮРЭГ, 19-Р ХОРОО				
	"ГАДНА ДОВЖОО 1, 2, 3"				
	ЕРӨНХИЙ ТӨЛӨВЛӨГӨӨ				
Архитектор	<i>Г.Гантулга</i>	Т.Гантулга	ЕГ Шифр:	Масштаб:	Огноо:
Гүйцэтгэсэн	<i>Г.Гантулга</i>	Т.Гантулга	MSL-22-23-09	М1:500	2022
"ЭМ ЭС ЭЛ" ХХК	Шалгасан	<i>Г.Болормаа</i>	ТГ Шифр:	Зургийн дугаар:	Хуудас:
				ЕТ-1	1

АЖЛЫН ЗУРГИЙН ЕРӨНХИЙ ӨГӨГДЛИЙН ХУЧДАС

ИЖ БҮРЭН АЖЛЫН ЗУРГИЙН НЭГДСЭН ЖАГСААЛТ

Д/д	Хуудасны марк	Нэр	Хуудасны тоо	
1	Дотор	ЕТ	Ерөнхий төлөвлөгөө	1
2	ажлын	БА	Барилга архитектур	10
4	зураг	ББ	Барилга бүтээц	4

АЖЛЫН ЗУРАГ БОЛОВСРУУЛАХ ҮНДЭСЛЭЛ

Улаанбаатар хот, Сүхбаатар дүүргийн нутаг дэвсгэрт "12-Р ХОРООНЫ ӨРХИЙН ЭРҮҮЛ МЭНДИЙН ТӨВ"-н эдэлбэр газарт хийгдэх
 - MSL-22-23-09 шифртэй 12-Р ХОРООНЫ ӨРХИЙН ЭРҮҮЛ МЭНДИЙН ТӨВИЙН ГАДНА ДОВЖООНЫ ЗАСВАРЫН АЖИЛ-н зургуудыг

- Нийслэлийн Засаг дарга бөгөөд Улаанбаатар хотын захирагчийн 2020-2024 оны ажиллагааны хөтөлбөр
- Сүхбаатар дүүргийн Засаг даргын 2020-2024 оны үйл ажиллагааны хөтөлбөр
- Дүүргийн Иргэдийн Төлөөлөгчдийн Хурлын 2021 оны 12 дугаар сарын 17-ны өдрийн Дүүргийн 2022 оны төсөв батлах тухай 3/05 дугаар тогтоол

19-р хорооны барилгын блокчилсон схем



Барилга архитектурын зургийн жагсаалт

Хуудасны нэр	Хуудасны марк	Масштаб
Нүүр хуудас	-	-
Ерөнхий төлөвлөгөө	ЕТ-1	M1:500
Зургийн жагсаалт, дотор заслын ажлын тодорхойлолт	БА-1	M1:NONE
БА марктай зургийн жагсаалт		
Одоо байгаа байдал	БА-2	M1:NONE
Хэмжилтийн байгуулалт	БА-3	M1:100
Хэмжилтийн огтлол	БА-4	M1:50
Хэмжилтийн огтлол	БА-5	M1:50
Өөрчлөлтийн байгуулалт	БА-6	M1:100
Өөрчлөлтийн огтлол	БА-7	M1:50
Өөрчлөлтийн огтлол	БА-8	M1:50
Гадна довжоо хайсны хэмжээс	БА-9	M1:50
Гадна довжоо хайсны хэмжээс	БА-10	M1:50

ЕРӨНХИЙ ХЭСЭГ

Одоо байгаа байдал

-Зай талбай багатай хөгжлийн бэрхшээлтэй хүн үйлчилүүлэхэд стандартын зам байхгүй, зориулалтын налуу зам төлөвлөөгүй, явган хүний зам эвдэрч, хотгор гүдгэртэй болж тэргэнцэртэй хүн явахад хүндрэлтэй болсон. Гадна довжоо налуу зам /пандус/ 12-р хорооны барилгын эрүүл мэндийн төв болон цагдаагийн хэсгийн гадна довжоог хөгжлийн бэрхшээлтэй иргэд үйлчлүүлэхэд төвөггүй болгох.

Төслийн хүрээнд уг төслийн хүрээнд дараах ажлууд хийгдэнэ.

Одоо байгаа гадна довжоог - 12-р хорооны эрүүл мэндийн төв, цагдаагийн хэсэг зориулалттай барилгын

- Гадна шат, довжоо, хөгжлийн бэрхшээлтэй иргэнд зориулсан пандус төлөвлөх.

АРХИТЕКТУР ТӨЛӨВЛӨЛТ

Тус барилгын засварын шийдлийг Хөгжлийн бэрхшээлтэй иргэдэд зориулсан барилгын төлөвлөлтийн нормаль БД 31-101-04, Барилгын орчны тохижилтын ажил БНБД 3.01.06-90, Барилгын ажлын тоо, хэмжээ, бодох аргачилсан заавар БД 81-101-01, Хот төсгөны төлөвлөлт барилгажилтын норм ба дүрэм БНБД 30-01-04, Иргэний барилгын төлөвлөлт хөгжлийн бэрхшээлтэй хүний шаардлагыг тооцсон орон зай, орчин, үндсэн шаардлага MNS6055:2009

Шат ба налуу зам (пандус): Явган хүний зам, налуу замын гадаргууг хэт тогзор, гүдгэр материалаар хийхийг хориглоно. Харин бетон хавтангаар хийх бол гадаргуу нь тэгш байна. Явган хүний зам, талбайн түвшин барилга байгууламжийн шалны хоорондох цналтын зөрүү 4 см-ээс их бол налуу зам төлөвлөнө. Налуу замын 2 талаар хөгжлийн бэрхшээлтэй иргэн болон бусад хүмүүс барихад зориулагдсан баруулын дээд ирмэг хүртэл өндөр 0,7-0,9 м-ээс багагүй байна.

- Цагдаагийн хэсгийн гадна довжоо шатыг буулгана. Шатны урд байрлах моднуудыг шилжүүлэн суулгана. Гадна налуу замыг төмөр бетоноор цутгаж өнгөлнө. Гол орчны гадна довжоонд хөгжлийн бэрхшээлтэй иргэдэд зориулсан /1:12 налуутай/ налуу замыг төлөвлөсөн бөгөөд налуу зам БА-7-р хуудсанд заасны дагуу хийнэ.

Эрүүл мэндийн төвийн одоо байгаа төмөр бетон шаттай нэг түвшинд налуу зам /пандус/ төлөвлөж өгнө.

Пандусыг MNS6055:2009. Налуу замын баруулыг БА-8-10-р хуудсанд заасны дагуу хийнэ. Г-Гадна шат төмөр бетоноор цутгаж барзгар чулуун хавтангаар өнгөлнө.

Явган хүний зам

-Явган хүний зам БА-4-р хуудсанд заасны дагуу буулгана. 34.03м² талбайд өнгөт хавтангаар явган хүний зам

БА-6-р хуудсанд заасны дагуу хийнэ.

Авто зогсоол

-139,92 м² талбайд бетонон авто зогсоол төлөвлөж өгнө.

Цутгамал төмөрбетон гадна довжоо нь В25 ангиын бетон, ГОСТ5781-82 А240, А400 маркийн арматураар зураг төсөлд тооцсон.

Бетоны цутгалтын ажлыг гүйцэтгэхдээ угсралтын "Цутгамал бетон, төмөрбетон бүтээцийн норм дүрэм, баримталбал зохино.

Хэв хашмал нь бат бэх, тогтвортой нөхцөлөөр хангагдсан байх шаардлагатай.

Бетоны бат бэх 70%-аа хүрэхээс өмнө хэв хашмалыг задалж болохгүй.

Барилга бүтээцийн зургийн жагсаалт

Хуудасны нэр	Хуудасны марк	Масштаб
ББ марктай зургийн жагсаалт		
Гадна довжоо ГД-1, 2, 3 -ын байгуулалт	БА-1	M1:100
Гадна довжоо ГД-1, 2, 3 -ын огтлол 1-1, 2-2, 3-3	БА-2	M1:50
Гадна довжоо ГД-1, 2, 3 -ийн огтлол 5-5, 6-6, 7-7	БА-3	M1:50
Гадна довжоо ГД-1, 2, 3 -ын огтлол 8-8, 9-9, материалын түүвэр	БА-4	M1:50

АРХИТЕКТУРЫН ТЭМДЭГЛЭГЭЭ

- 0.00 - Байгуулалт дээр түвшин заах тэмдэглэгээ
- 0.00 - Огтлол, нүүр тал дээр түвшин заах тэмдэглэгээ

	УЛААНБААТАР ХОТ, СҮХБААТАР ДҮҮРЭГ, 19-Р ХОРОО "ГАДНА ДОВЖОО 1, 2, 3"				
	АЖЛЫН ЗУРГИЙН ЕРӨНХИЙ ӨГӨГДЛИЙН ХУЧДАС				
	Архитектор	<i>М. Дамбуяа</i>	Т.Гантулга	ЕГ Шифр:	Масштаб:
Гүйцэтгэсэн	<i>М. Дамбуяа</i>	Т.Гантулга	MSL-22-23-09	M1:NONE	2022
Шалгасан	<i>Г.Болорнаа</i>	Г.Болорнаа	ТГ Шифр:	Зургийн дугаар:	Хуудас:
"ЭМ ЭС ЭЛ" ХХК				БА-01	10

ОДОО БАЙГАА ХАРАГДАХ БАЙДАЛ

Зураг-1



Зураг-2



Зураг-3



Зураг-4



Зураг-5




Зураг-6

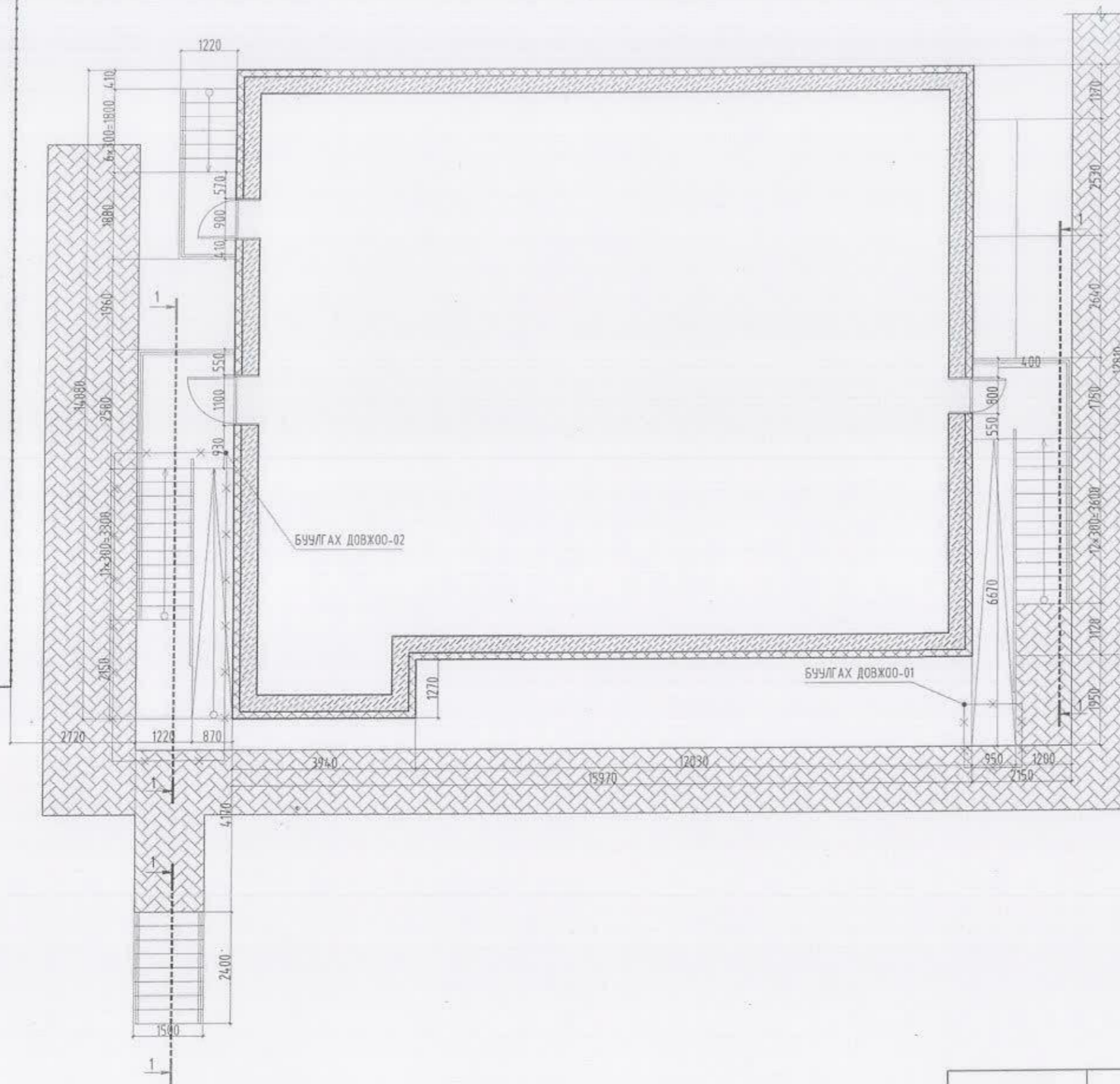


Зураг-7



 "ЭМ ЭС ЭЛ" ХХК	УЛААНБААТАР ХОТ, СҮХБААТАР ДҮҮРЭГ, 19-Р ХОРОО "ГАДНА ДОВЖОО 1, 2, 3" ОДОО БАЙГАА ХАРАГДАХ БАЙДАЛ					
	Архитектор	<i>Т.Гантулга</i>	Т.Гантулга	EG Шифр: MSL-22-23-09	Масштаб: M1:500	Огноо: 2022
	Гүйцэтгэсэн	<i>Т.Гантулга</i>	Т.Гантулга	ТГ Шифр:	Зургийн дугаар: БА-2	Хуудас: 10
Шалгасан	<i>Г.Болормаа</i>	Г.Болормаа				

ГАДНА ДОВЖОО-1, 2, 3 ХЭМЖИЛТИЙН БАЙГУУЛАЛТ М1:100



Буулгах материалын түүдэр

Гадна довжоо-1, пандус-1


Д/д	Нэр	Материалын нэр	Урт /L/	Өргөн /W/	Өндөр /H/
1	Гадна довжоо-1	Төмөр бетон	1.00	0.95	0.29
2	Гадна довжоо-2	Төмөр бетон	8.03	0.87	1.80
3	Гадна шат	Төмөр бетон	5.88	1.22	1.80

Явган хүний зам

Д/д	Нэр	Материалын нэр	Талбай/м²	Зузаан /м/	Хэмжих нэгж м3
1	Явган хүний зам	Өнгөт хавтан	29.10	0.05	1.45

ТАНИХ ТЭМДЭГ

-  - Цутгемал төмөр бетон
-  - бетон
-  - Одоо байгаа чулуун хавтан шал
-  - Ногоон байгууламж
-  - Одоо байгаа явган хүний зам
-  - Нягтаршуулсан хөрс
-  - Одоо байгаа буулгах явган хүний зам
-  - Одоо байгаа хашаа



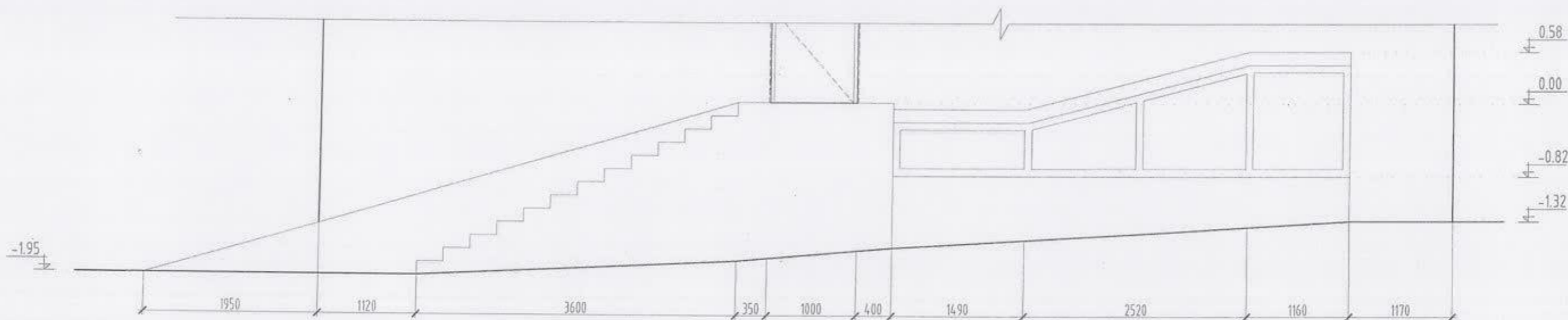
“ЭМ ЭС ЭЛ” ХХК

УЛААНБААТАР ХОТ, СҮХБААТАР ДҮҮРЭГ, 19-Р ХОРОО
“ГАДНА ДОВЖОО 1, 2, 3”
ГАДНА ДОВЖОО-1, 2, 3 ХЭМЖИЛТИЙН БАЙГУУЛАЛТ

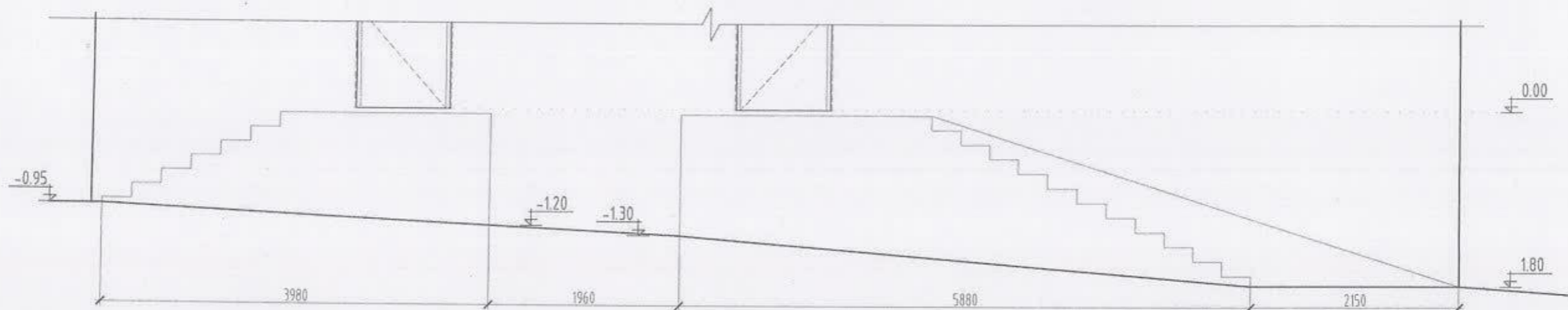
Архитектор	<i>М. Сантулла</i>	Т.Гантулга	ЕГ Шифр:	MSL-22-23-09	Масштаб:	M1:100	Огноо:	2022
Гүйцэтгэсэн	<i>М. Сантулла</i>	Т.Гантулга	ТГ Шифр:		Зургийн дугаар:	БА-3	Хуудас:	10
Шалгасан	<i>Г. Болормаа</i>	Г. Болормаа						

ГАДНА ДОВЖОО-1, 2 ХЭМЖИЛТИЙН ОГТЛОЛ 1-1, 2-2 М1:50

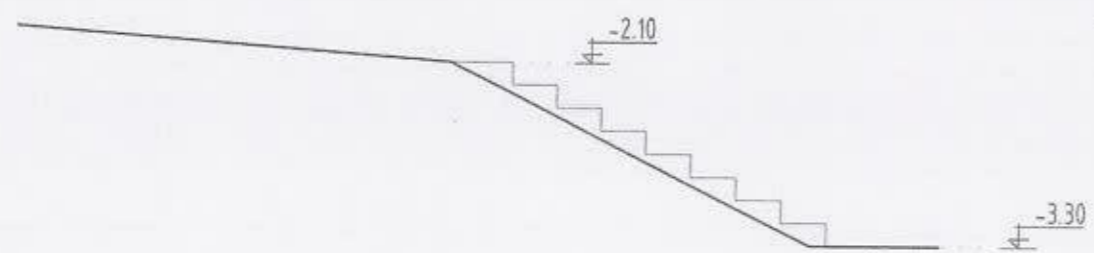
ГАДНА ДОВЖОО-1 /ОГТЛОЛ 1-1/



ГАДНА ДОВЖОО-2 /ОГТЛОЛ 1-1/



ГАДНА ДОВЖОО-3 /ОГТЛОЛ 1-1/



"ЭМ ЭС ЭЛ" ХХК

УЛААНБААТАР ХОТ, СҮХБААТАР ДҮҮРЭГ, 19-Р ХОРОО
"ГАДНА ДОВЖОО 1, 2, 3"

ГАДНА ДОВЖОО-1, 2, 3 ХЭМЖИЛТИЙН ОГТЛОЛ 1-1, 2-2

Архитектор	<i>М. Гантулга</i>	Т.Гантулга	ЕГ Шифр: MSL-22-23-09	Масштаб: М1:50	Огноо: 2022
Гүйцэтгэсэн	<i>М. Гантулга</i>	Т.Гантулга	ТГ Шифр:	Зургийн дугаар: БА-4	Хуудас: 10
Шалгасан	<i>Г. Болормаа</i>	Г.Болормаа			

ГАДНА ДОВЖОО-1, 2, 3 ӨӨРЧЛӨЛТИЙН БАЙГУУЛАЛТ М1:100



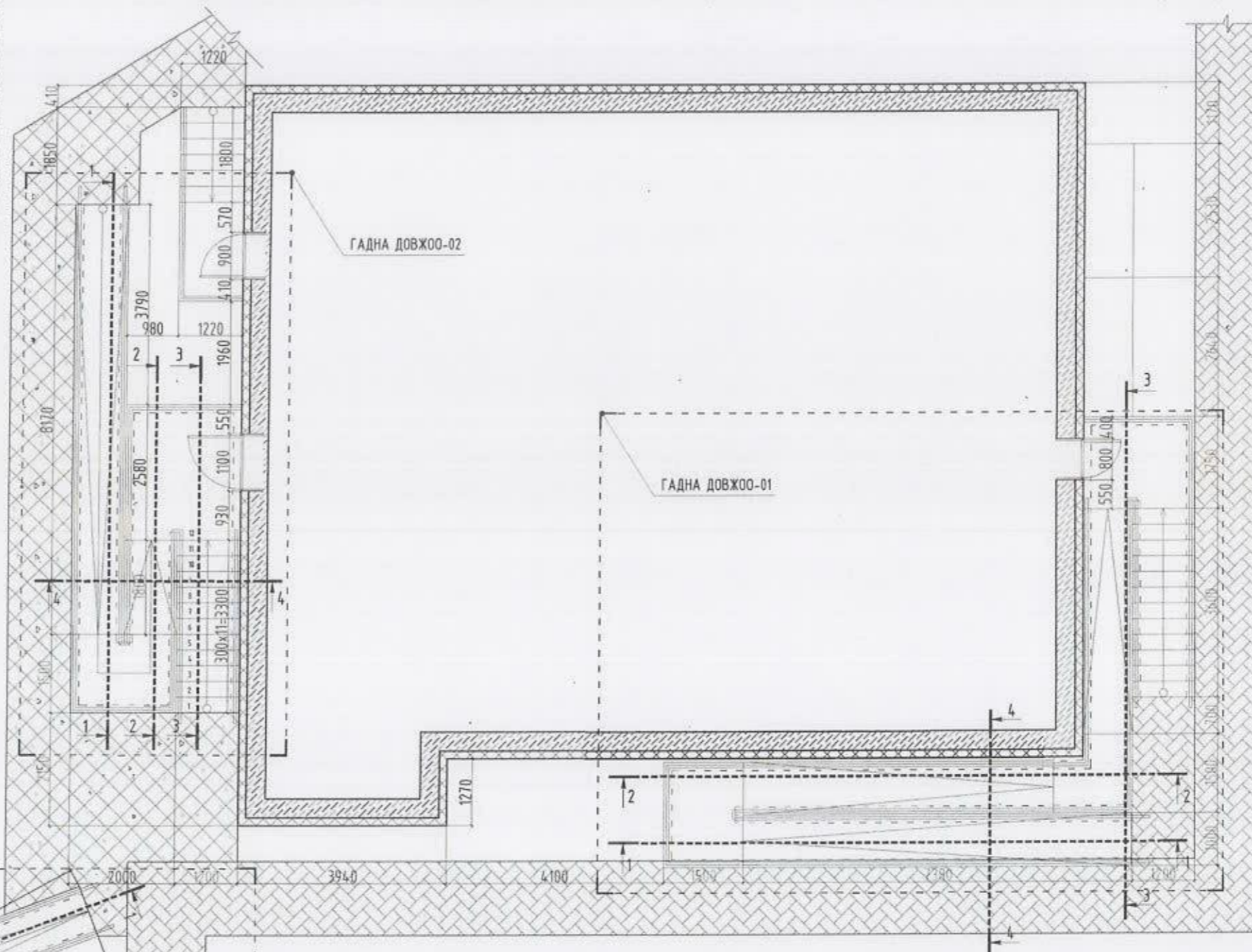
Шинээр хийх материалын түүвэр

Гадна довжоо-1, пандус-1

Д/д	Нэр	Материалын нэр	Урт /L/	Өргөн /W/	Өндөр /H/
1	Гадна пандус-1	Төмөр бетон	20.56	1.00	1.95
2	Гадна пандус-2	Төмөр бетон	14.05	1.00	1.80
3	Гадна шат	Төмөр бетон	5.88	1.20	1.80

Явган хүний зам

Д/д	Нэр	Материалын нэр	Талбай/м²	Зузаан /м/	Хэмжих нэгж м3
1	Явган хүний зам	Өнгөт хавтан	34.03	0.05	1.70
2	Авто зогсоол	Бетон	139.92	0.15	20.99



ТАНИХ ТЭМДЭГ

-  - Цулгамал төмөр бетон
-  - Ногоон байгууламж
-  - Төлөвлөж буй явган хүний зам
-  - Одоо байгаа явган хүний зам
-  - Бетон
-  - Нягтаршуулсан хэрс
-  - Одоо байгаа чулуун хавтан шал
-  - Одоо байгаа хашаа



УЛААНБААТАР ХОТ, СҮХБААТАР ДҮҮРЭГ, 19-Р ХОРОО
"ГАДНА ДОВЖОО 1, 2, 3"

ГАДНА ДОВЖОО-1, 2, 3 ХЭМЖИЛТИЙН БАЙГУУЛАЛТ

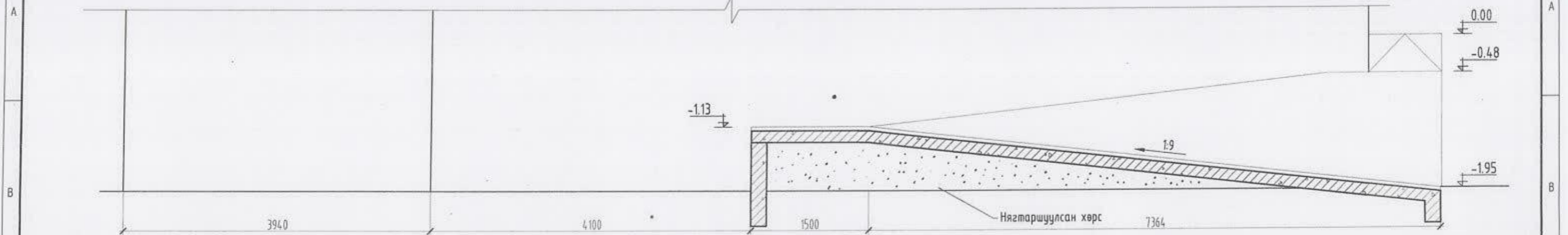


"ЭМ ЭС ЭЛ" ХХК

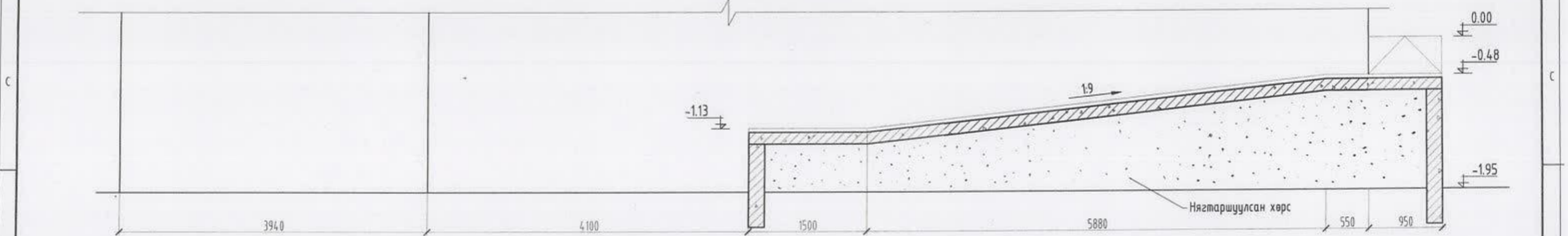
Архитектор	Ш.Данцума	Т.Гантулга	ЕГ Шифр:	МSL-22-23-09	Масштаб:	М1:100	Огноо:	2022
Гүйцэтгэсэн	Ш.Данцума	Т.Гантулга	ТГ Шифр:		Зургийн дугаар:	БА-5	Хуудас:	10
Шалгасан	Г.Болормаа							

ГАДНА ДОВЖОО-1 ӨӨРЧЛӨЛТИЙН ОГТЛОЛ 1-1, 2-2, 3-3, 4-4 М1:50

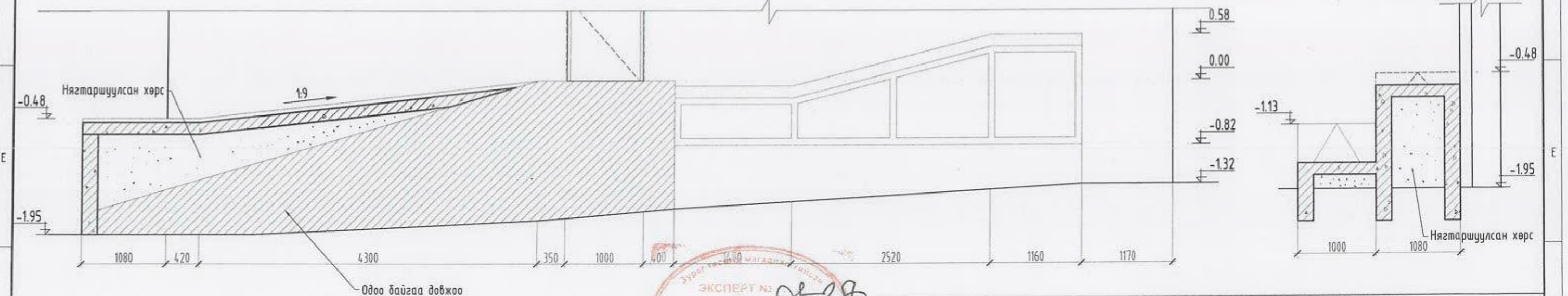
ГАДНА ДОВЖОО-1 /ОГТЛОЛ 1-1/



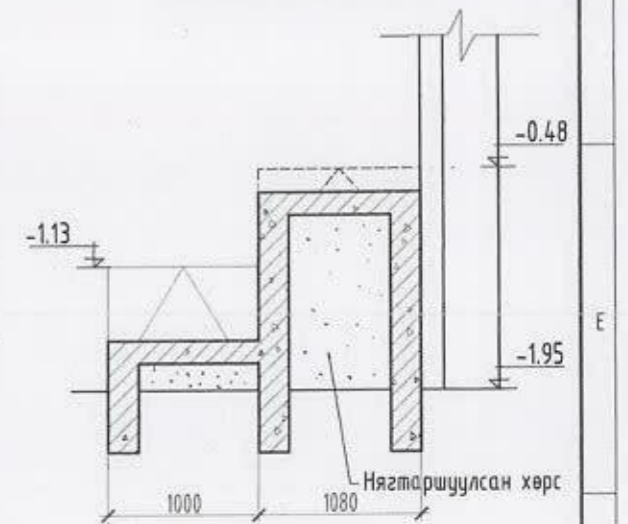
ГАДНА ДОВЖОО-1 /ОГТЛОЛ 2-2/



ГАДНА ДОВЖОО-1 /ОГТЛОЛ 3-3/



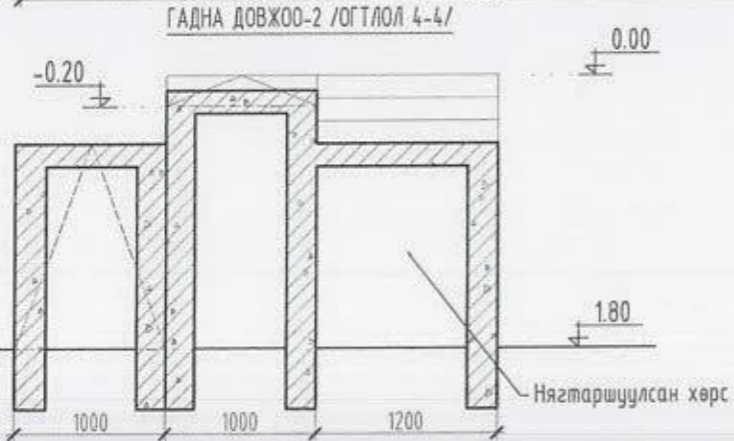
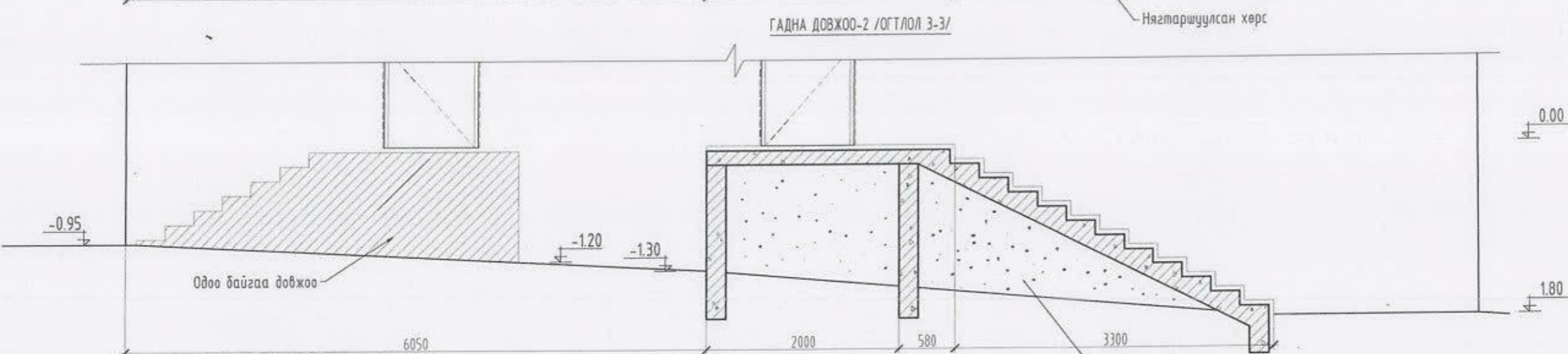
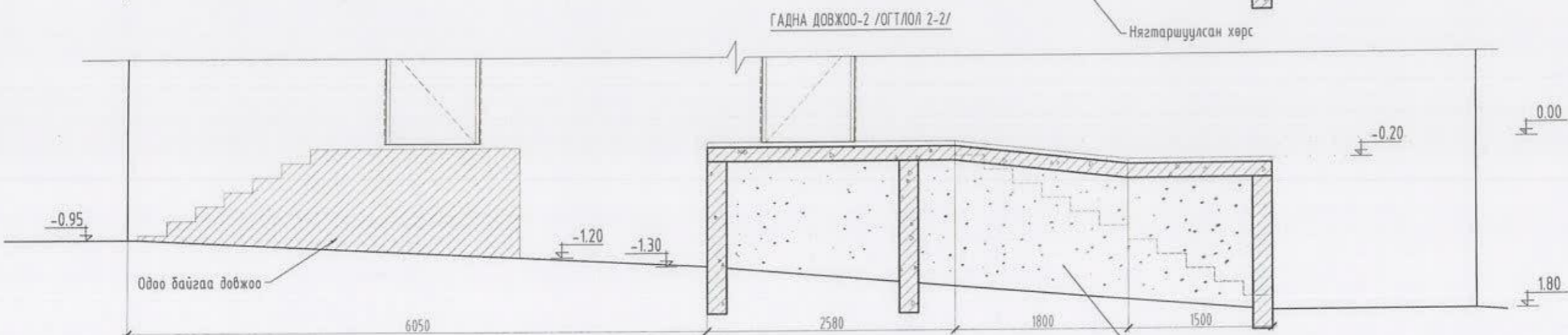
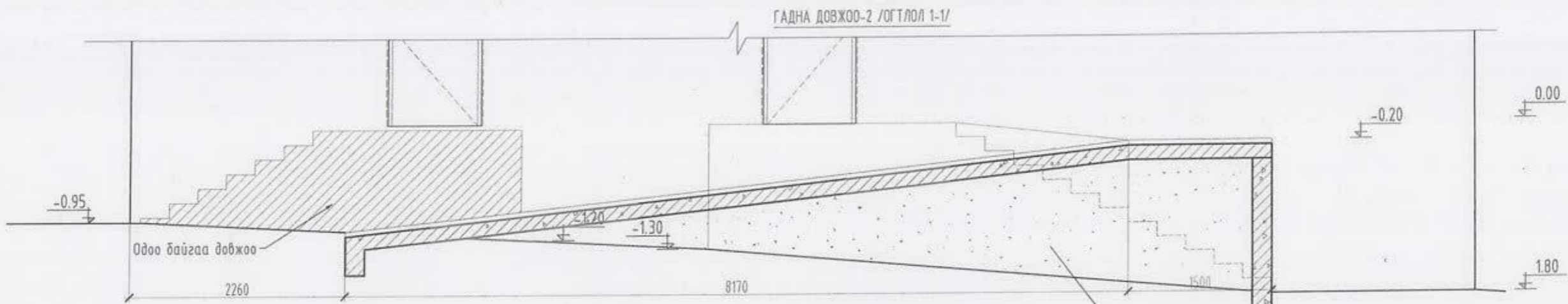
ГАДНА ДОВЖОО-1 /ОГТЛОЛ 4-4/



ЭКСПЕРТ № 01-28
 2022.12.28

УЛААНБААТАР ХОТ, СҮХБААТАР ДҮҮРЭГ, 19-Р ХОРОО				
"ГАДНА ДОВЖОО 1, 2, 3"				
ГАДНА ДОВЖОО-1 ӨӨРЧЛӨЛТИЙН ОГТЛОЛ 1-1, 2-2, 3-3, 4-4				
Архитектор	Т.Гантулга	ЕГ Шифр:	Масштаб:	Огноо:
Гүйцэтгэсэн	Т.Гантулга	MSL-22-23-09	M1:50	2022
"ЭМ ЭС ЭЛ" ХХК	Шалгасан	ТГ Шифр:	Зургийн дугаар:	Хуудас:
	Г.Болорнаа		БА-6	10

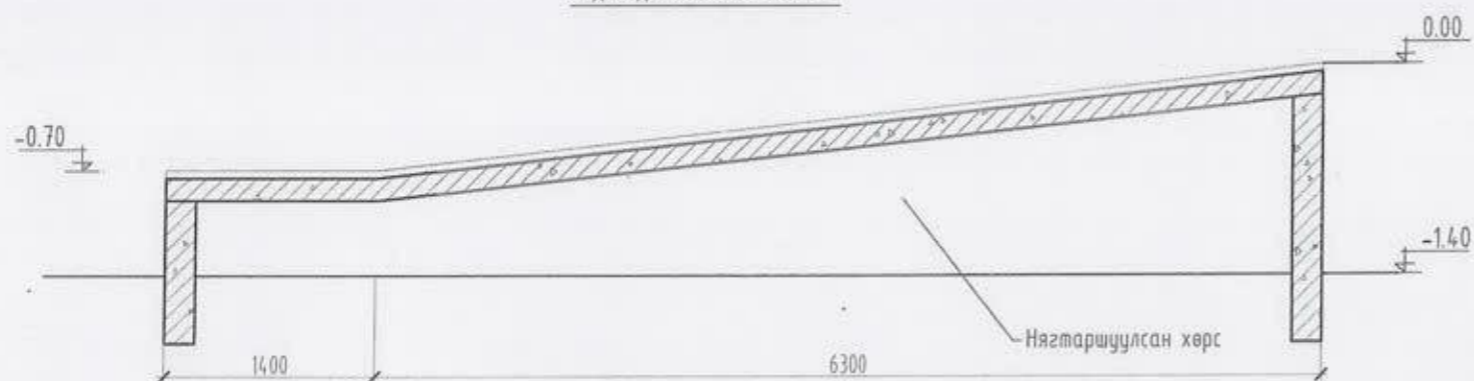
ГАДНА ДОВЖОО-2 ӨӨРЧЛӨЛТИЙН ОГТЛОЛ 1-1, 2-2, 3-3, 4-4 М1:50



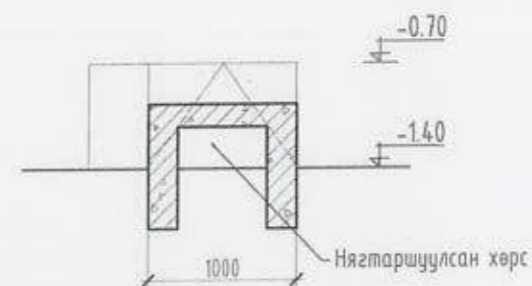
УЛААНБААТАР ХОТ, СҮХБААТАР ДҮҮРЭГ, 19-Р ХОРОО				
"Гадна довжгоо 1, 2, 3"				
Гадна довжгоо-2 өөрчлөлтийн огтлол 1-1, 2-2, 3-3, 4-4				
Архитектор	Н.Данпилма	Т.Гантулга	ЕГ Шифр: MSL-22-23-09	Масштаб: М1:50
Гүйцэтгэсэн	Н.Данпилма	Т.Гантулга	ТГ Шифр:	Огноо: 2022
"ЭМ ЭС ЭЛ" ХХК	Шалгасан	Г.Болормаа	Зургийн дугаар: БА-7	Хуудас: 10

ГАДНА ДОВЖОО-3 ӨӨРЧЛӨЛТИЙН ОГТЛОЛ 1-1, 2-2, 3-3 М1:50

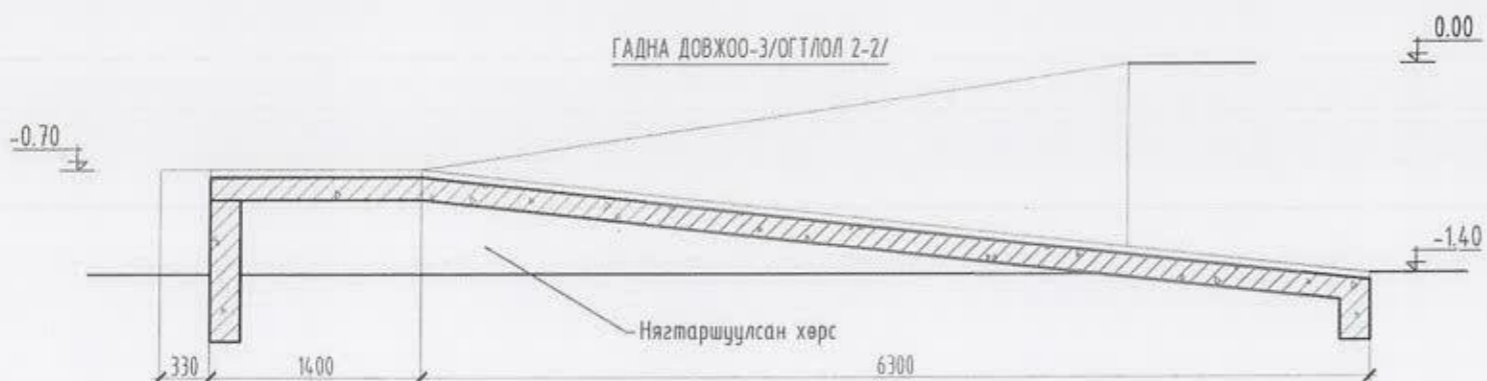
ГАДНА ДОВЖОО-3/ОГТЛОЛ 1-1/



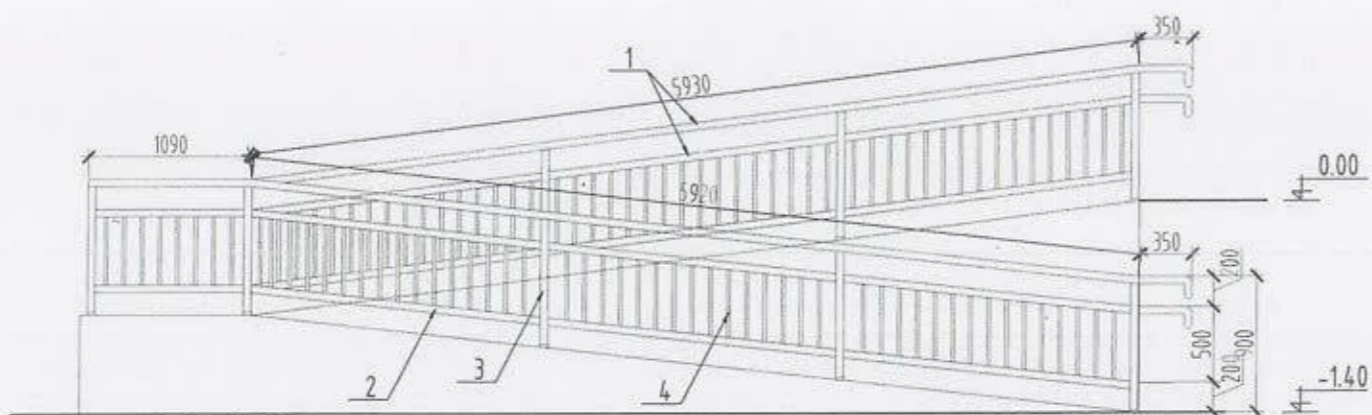
ГАДНА ДОВЖОО-3/ОГТЛОЛ 3-3/



ГАДНА ДОВЖОО-3/ОГТЛОЛ 2-2/



ГАДНА ДОВЖОО-3



- Тайлбар:
- Энэ хуудсыг байгуулалтын зураг БА-6-7-р хуудастай хамт үзнэ.
 - Шатны хашлагын өндөр болон хийцлэлийг БНД 31-03-03-ын 3.64, 3.65, 3.67 заалтын дагуу төлөвлөв.
 - Шатны хашлага нь металл хийцтэй байх ба газар дээрээс нь хэмжээг авч БА-8-р хуудсанд үзүүлсэний дагуу үйлдвэрт захиалж хийлгэнэ.
 - Шатны хашлагыг бетон шаланд сайтар бэхэлнэ.
 - Налуу зам /пандус/ хийх нарийвчилсан зургийг ББ марктай зургаас үзнэ.

Тайлбар:
Гадна хашлага хийцийн хэвтээ тулаас-1, 2-ын материалыг нийт уртаар тооцож гаргасан. Босоо тулаас-1, 2-ын материалын түүврийг тоо ширхэгээр нь тооцож гаргасан.

Гадна довжоо-3 пандусны хашлага хийцийн /Материалын түүвэр/					
Поз	Материалын нэр	Ашиглах материал	Урт /м/	Тоо ширхэг	Нийт /м/
1	Хэвтээ тулаас-1	50x50	29.15	2	58.3
2	Хэвтээ тулаас-2	50x50	29.15	1	29.15
3	Босоо тулаас-1	50x50	0.90	18	16.2
4	Босоо тулаас-2	20x20	0.45	218	98.1
Нийт					201.7500

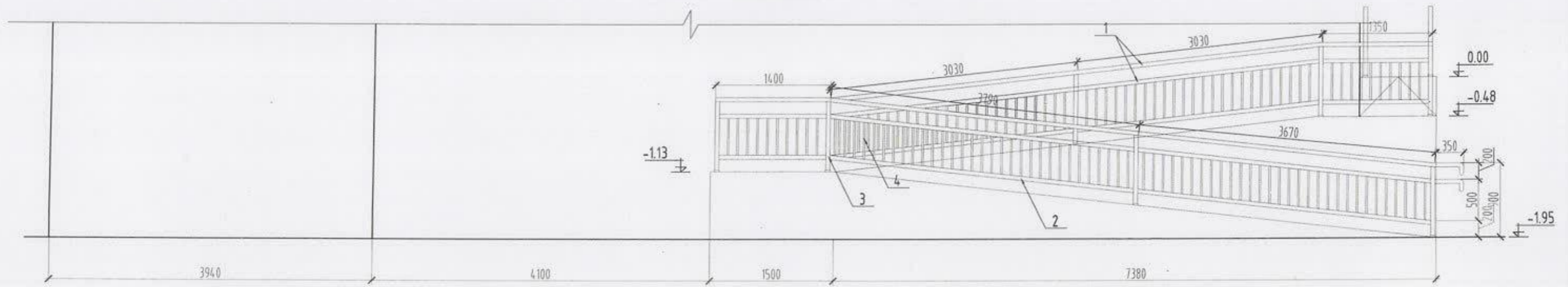
Хэвтээ тулаас ба гүүр Даб
доогуу бай
босоо тулаас
Хашлага тулаас



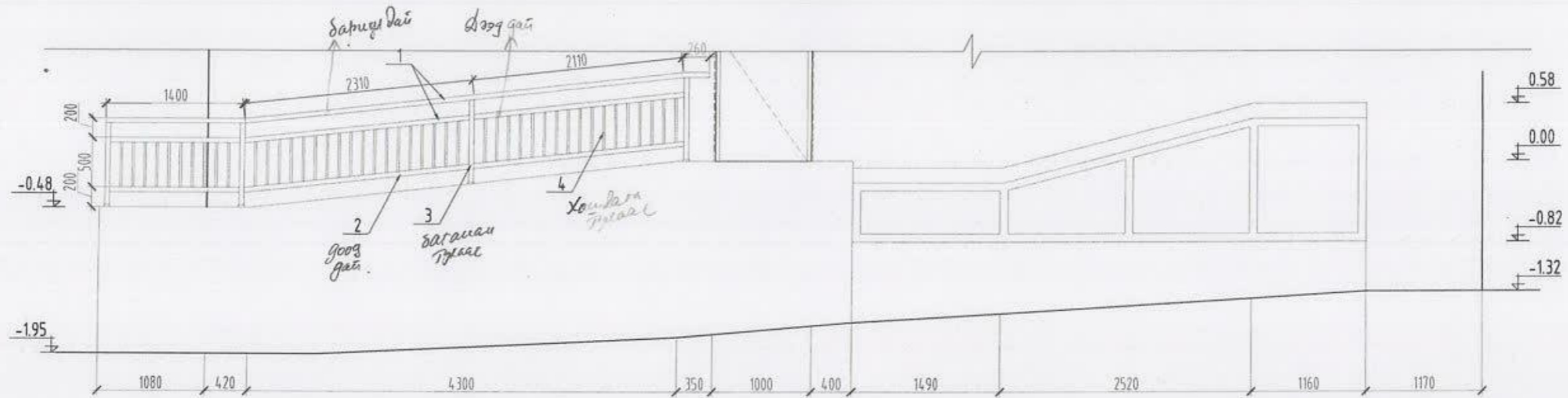
УЛААНБААТАР ХОТ, СҮХБААТАР ДҮҮРЭГ, 19-Р ХОРОО "ГАДНА ДОВЖОО 1, 2, 3"					
ГАДНА ДОВЖОО-3 ӨӨРЧЛӨЛТИЙН ОГТЛОЛ 1-1, 2-2, 3-3, ГАДНА ДОВЖОО-3 ХАЙСНЫ ХЭМЖЭЭС					
Архитектор	<i>Ш. Гантулга</i>	Т.Гантулга	EG Шифр: MSL-22-23-09	Масштаб: М1:50	Огноо: 2022
Гүйцэтгэсэн	<i>Ш. Гантулга</i>	Т.Гантулга	ТГ Шифр:	Зургийн дугаар: БА-8	Хуудас: 10
"ЭМ ЭС ЭЛ" ХХК	Шалгасан	<i>Г.Болормаа</i>			

ГАДНА ДОВЖОО-1 ХАЙСНЫ ХЭМЖЭЭС М1:50

ГАДНА ДОВЖОО-1



ГАДНА ДОВЖОО-1



Гадна довжоо-1 пандусны хашлага хийцийн /Материалын түүвэр/

Поэ	Материалын нэр	Ашиглах материал	Урт /м/	Тоо ширхэг	Нийт /м/
1	Хэвтээ тулаас-1	50x50	45.75	2	91.5
2	Хэвтээ тулаас-2	50x50	44.35	1	44.35
3	Босоо тулаас-1	50x50	0.90	22	19.8
4	Босоо тулаас-2	20x20	0.45	347	156.15
Нийт					311.8000



Тайлбар:

- Энэ хуудсыг байгуулалтын зураг БА-6-7-р хуудастай хамт үзнэ.
- Шатны хашлагын өндөр болон хийцлэлийг БНД 31-03-03-ын 3.64, 3.65, 3.67 заалтын дагуу төлөвлөв.
- Шатны хашлага нь металл хийцтэй байх ба газар дээрээс нь хэмжээг авч БА-8-р хуудсанд үзүүлсэний дагуу үйлдвэрт захиалж хийлгэнэ.
- Шатны хашлагыг бетон шаланд сайтар бэхэлнэ.
- Налуу зам /пандус/ хийх нарийвчилсан зургийг ББ марктай зургаас үзнэ.

Тайлбар:

Гадна хашлага хийцийн хэвтээ тулаас-1, 2-ын материалыг нийт уртаар тооцож гаргасан. Босоо тулаас-1, 2-ын материалын түүврийг тоо ширхэгээр нь тооцож гаргасан.



"ЭМ ЭС ЭЛ" ХХК

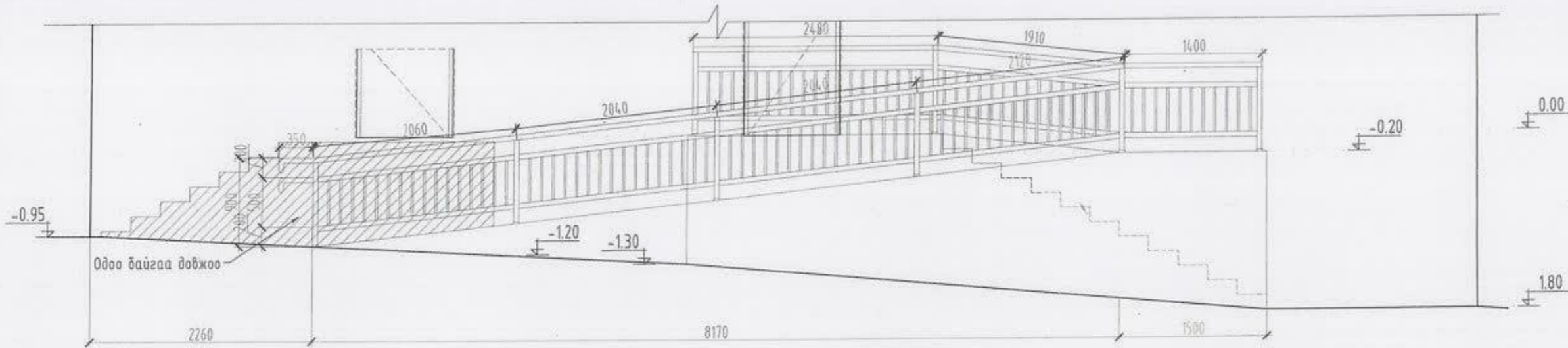
УЛААНБААТАР ХОТ, СҮХБААТАР ДҮҮРЭГ, 19-Р ХОРОО
"ГАДНА ДОВЖОО 1, 2, 3"

ГАДНА ДОВЖОО-1 ХАЙСНЫ ХЭМЖЭЭС

Архитектор	Н.Дангунуу	Т.Гантулга	ЕГ Шифр:	Масштаб:	Огноо:
Гүйцэтгэсэн	Н.Дангунуу	Т.Гантулга	MSL-22-23-09	М1:50	2022
Шалгасан	Т.Болормаа		ТГ Шифр:	Зургийн дугаар:	Хуудас:
				БА-9	10

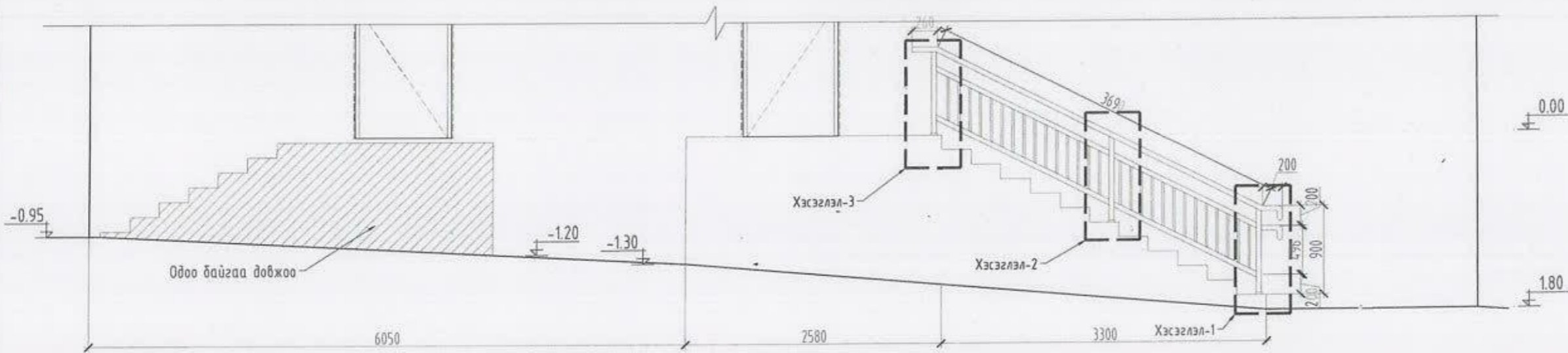
ГАДНА ДОВЖОО-2 ХАЙСНЫ ХЭМЖЭЭС М1:50

ГАДНА ДОВЖОО-2



- Тайлбар:
1. Энэ хуудсыг байгуулалтын зураг БА-6-7-р хуудастай хамт үзнэ.
 2. Шатны хашлагын өндөр болон хийцлэлийг БНБД 31-03-03-ын 3.64, 3.65, 3.67 заалтын дагуу төлөвлөв.
 3. Шатны хашлага нь металл хийцтэй байх ба газар дээрээс нь хэмжээг авч БА-8-р хуудсанд үзүүлсний дагуу үйлдвэрт захиалж хийлгэнэ.
 4. Шатны хашлагыг бетон шаланд сайтар дэхэлнэ.
 5. Налуу зам /пандус/ хийх нарийвчилсан зургийг ББ марктай зургаас үзнэ.

ГАДНА ДОВЖОО-2

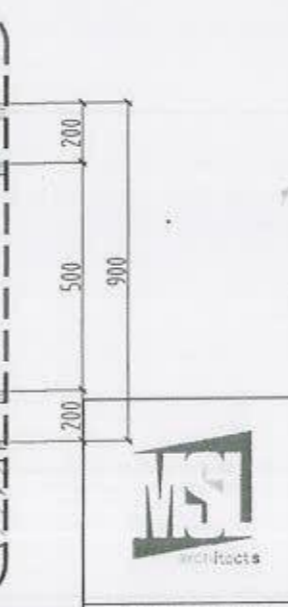
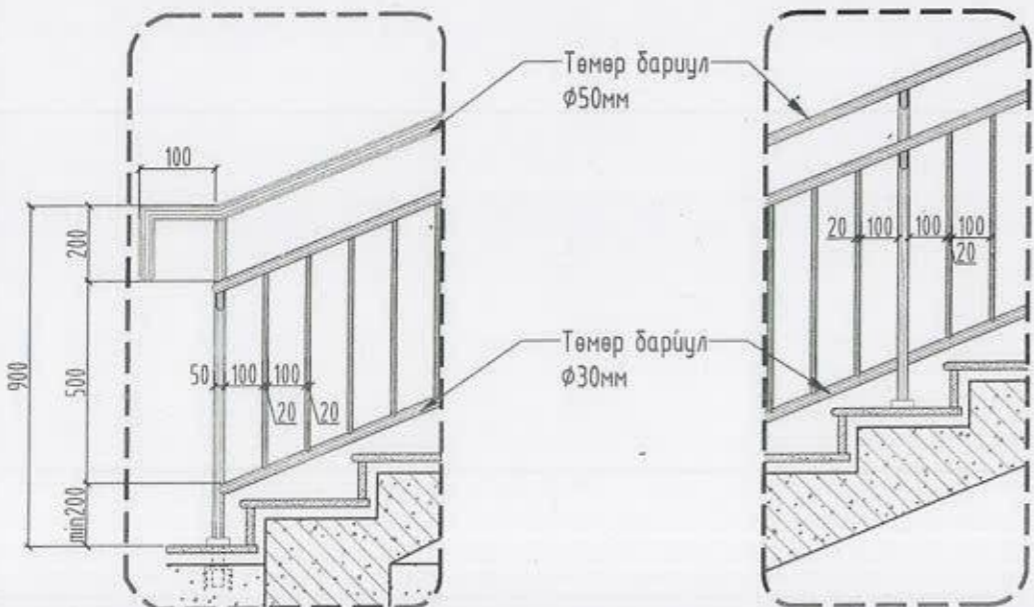


Тайлбар:
Гадна хашлага хийцийн хэвтээ тулаас-1, 2-ын материалыг нийт уртаар тооцож гаргасан. Босоо тулаас-1, 2-ын материалын түүврийг тоо ширхэгээр нь тооцож гаргасан.

Хэсэглэл- 1 М1:20

Хэсэглэл- 2 М1:20

Хэсэглэл- 3 М1:20



Гадна довжоо-2 пандусны хашлага хийцийн /Материалын түүвэр/					
Поз	Материалын нэр	Ашиглах материал	Чрт /м/	Тоо ширхэг	Нийт /м/
1	Хэвтээ тулаас-1	50x50	38.02	2	76.04
2	Хэвтээ тулаас-2	50x50	38.02	1	38.02
3	Босоо тулаас-1	50x50	0.90	24	21.6
4	Босоо тулаас-2	20x20	0.45	270	121.5
Нийт					257.1600

УЛААНБААТАР ХОТ, СҮХБААТАР ДҮҮРЭГ, 19-Р ХОРОО
"ГАДНА ДОВЖОО 1, 2, 3"

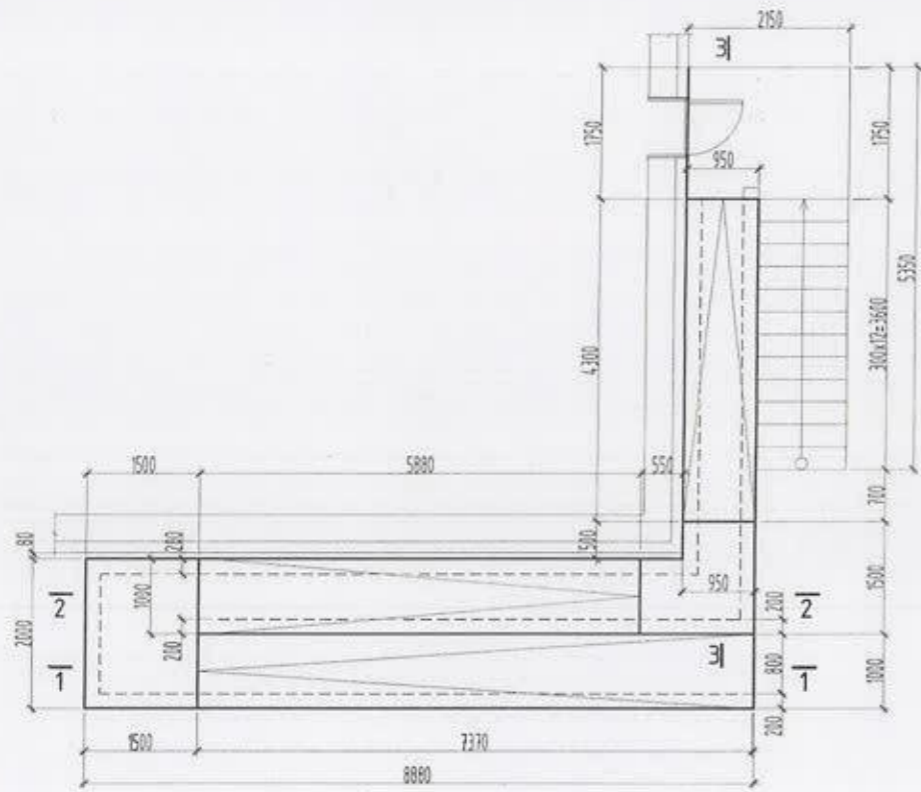
ГАДНА ДОВЖОО-2 ХАЙСНЫ ХЭМЖЭЭС

Архитектор	<i>Ш. Гантулга</i>	Т.Гантулга	ЕГ Шифр:	МШ-22-23-09	Масштаб:	М1:50	Огноо:	2022
Гүйцэтгэсэн	<i>Ш. Гантулга</i>	Т.Гантулга	ТГ Шифр:		Зургийн дугаар:	БА-10	Хуудас:	10
Шалгасан	<i>Г. Болормаа</i>	Г.Болормаа						

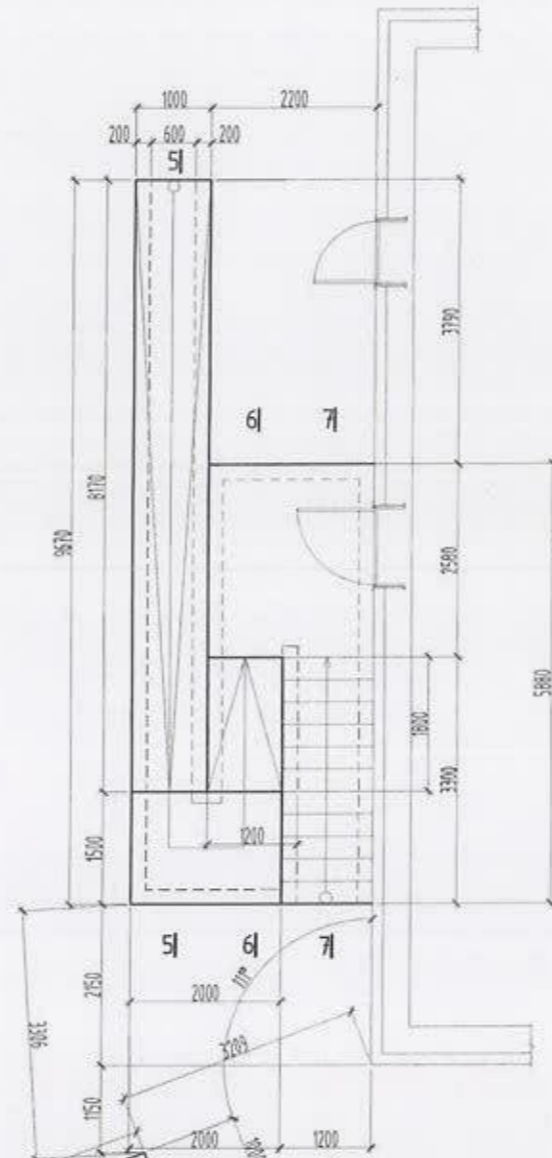


"ЭМ ЭС ЭЛ" ХХК

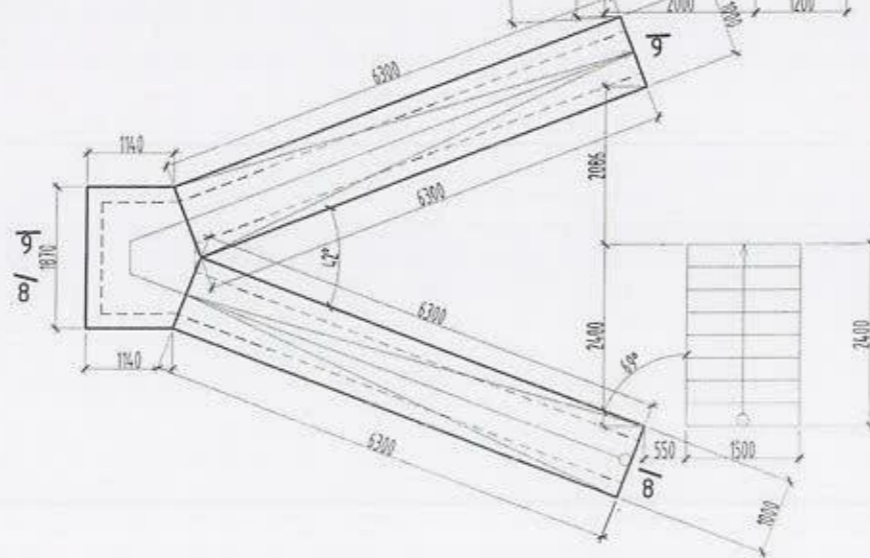
Гадна довжоо ГД-1 ийн байгуулалт М1:50



Гадна довжоо ГД-2 ийн байгуулалт М1:50




Гадна довжоо ГД-3 ийн байгуулалт М1:50



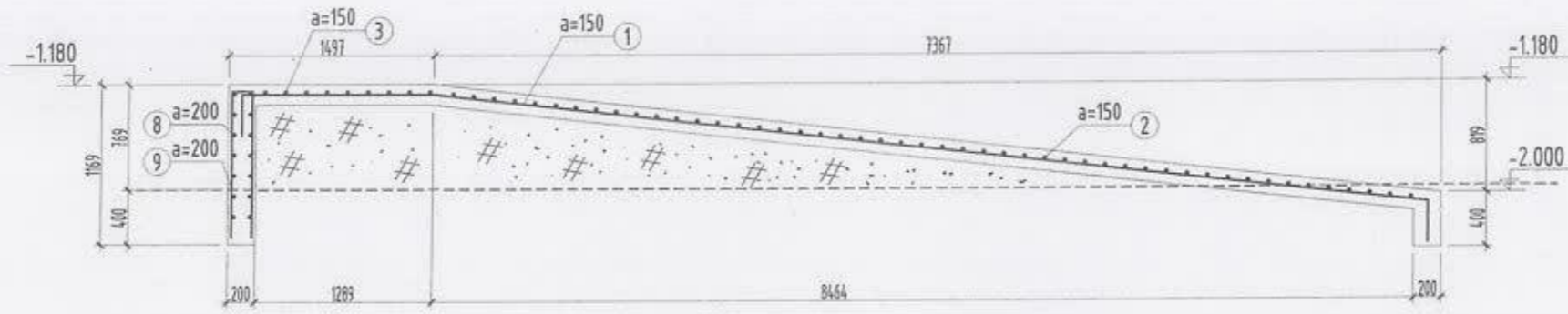
Тайлбар

1. Тус хуудсыг холбогдох хуудасны зургуудтай хамт үз.
2. Мөн БА маркын байгуулалт, огтлолын зургуудтай хамт үз.
3. Цутгамал рамны хэв хашмалыг цутгасны дараа бэхжилтийн бат бэхийн 70%-д хүрсэний дараа хэв хашмалыг авна.
4. Цутгамал бетоны ажлыг БНБД52-02-05-ийн заалтын дагуу хийж гүйцэтгэнэ.
5. Мөн ЦБУ, ХАС, ХДТГ маркын зургуудтай хамт үзэж хучилмын нүхийг гаргана.

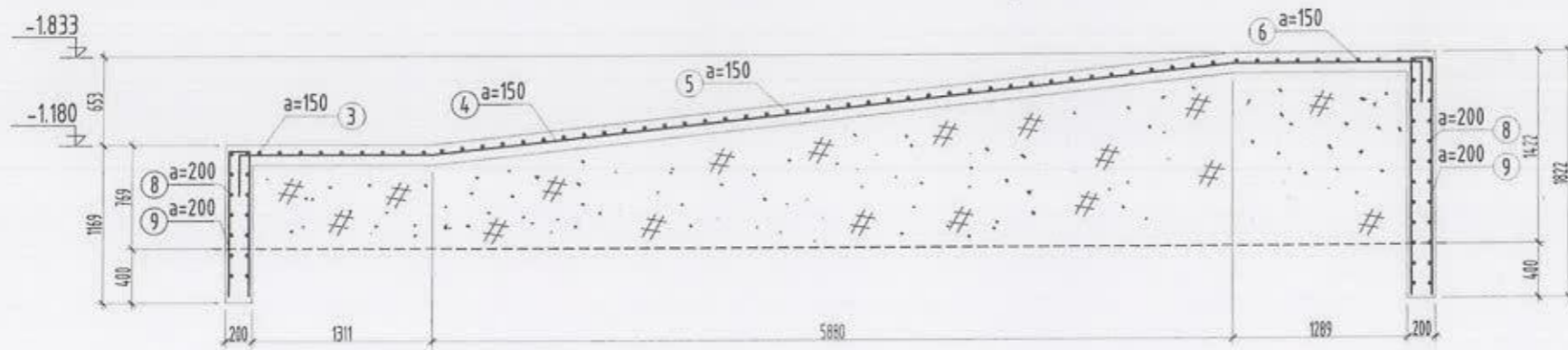


 Тусгай зөвшөөрлийн дугаар: 3717-337/1 Хаяг: 46 хот, Баянзүрх дүүрэг 25-р хороо, УБ Tower-583 "ЭМ ЭС ЭЛ" ХХК	Улаанбаатар хот, Сүхбаатар дүүрэг, 19-р хороо, ӨРХИЙН ЭРҮҮЛ МЭНДИЙН ТӨВИЙН ГАДНА ДОВЖООНЫ ЗУРАГ.				
	Гадна довжоо ГД-1, 2, 3 -ын байгуулалт				
	Инженер	<i>Асай</i>	Б.Баяндалай	ЕГ Шифр: MSL-22-23-09	Масштаб: М1:100;
Гүйцэтгэсэн	<i>Асай</i>	Б.Баяндалай	ТГ Шифр:	Зургийн дугаар: ББ-01	Хуудас: 04
Шалгасан	<i>Б.Орлов</i>	Д.Болортуяагалаг			

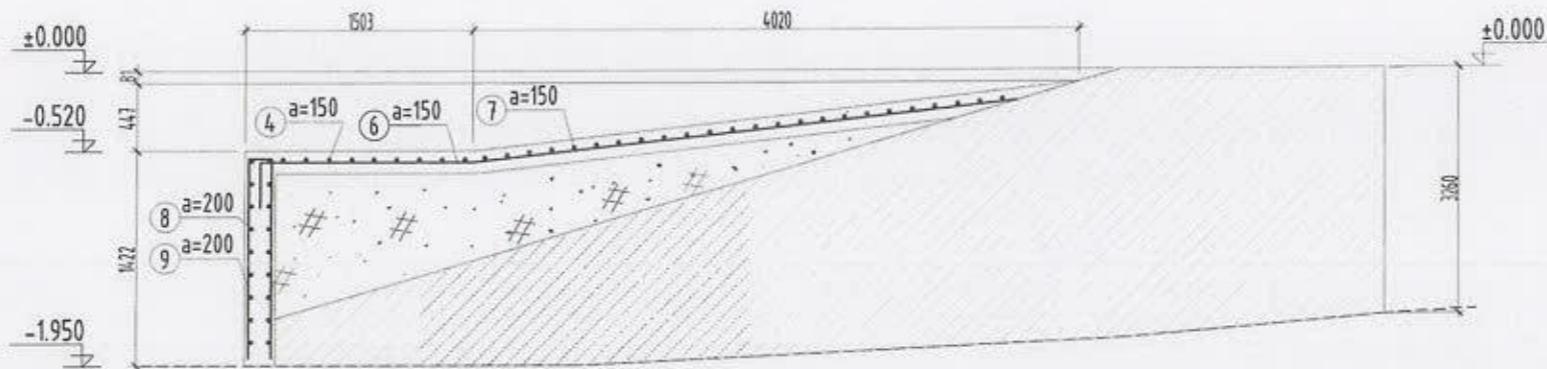
Огтлол 1-1 М1:50



Огтлол 2-2 М1:50




Огтлол 3-3 М1:50



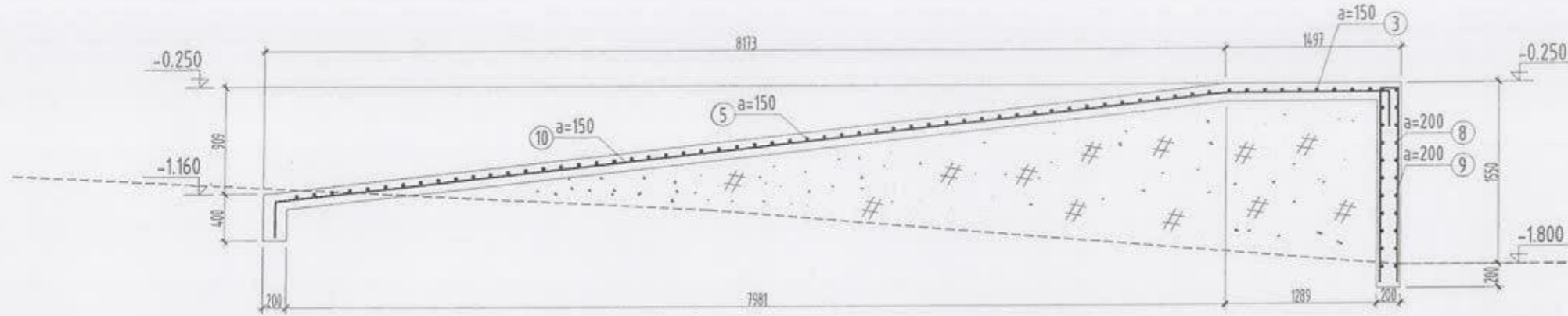
Тайлбар

1. Тус хуудсыг холбогдох хуудасны зургуудтай хамт үз.
2. Мөн БА маркын байгуулалт, огтлолын зургуудтай хамт үз.
3. Цутгамал рамьн хэв хашмалыг цутгасны дараа бэхжилтийн бат бэхийн 70%-д хүрсэний дараа хэв хашмалыг авна.
4. Цутгамал бетоны ажлыг БНБД52-02-05-ийн заалтын дагуу хийж гүйцэтгэнэ.
5. Мөн ЦБЧ, ХАС, ХДТГ маркын зургуудтай хамт үзэж хүчилтэн нүхийг гаргана.

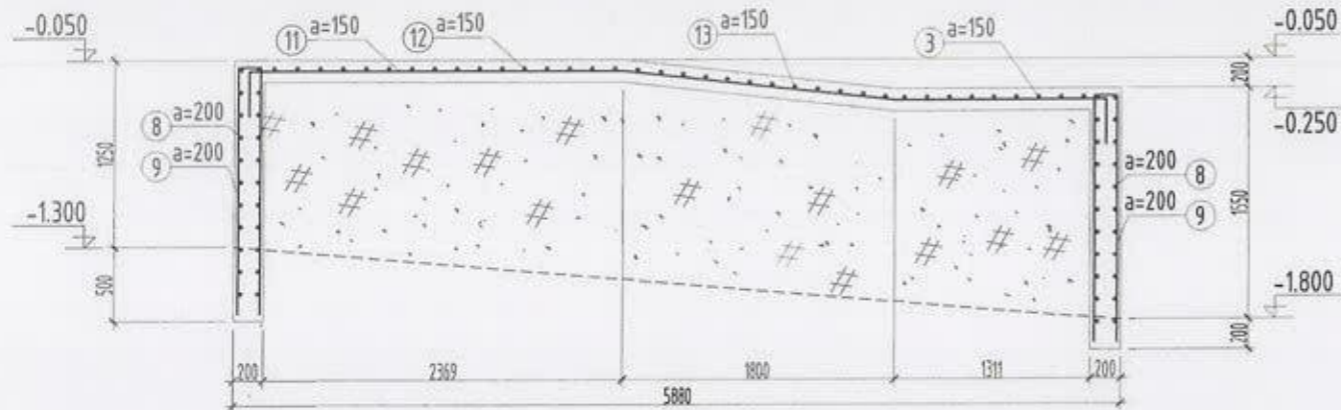


 Улсын зохиогчийн дугаар: 3117-337/11 Хол: 15 хөл, Баянзүрх дүүрэг 25-р хороо, UB Tower-1503 "ЭМ ЭС ЭЛ" ХХК		Улаанбаатар хот, Сүхбаатар дүүрэг, 19-р хороо, ӨРХИЙН ЗРҮҮЛ МЭНДИЙН ТӨВИЙН ГАДНА ДОВЖООНЫ ЗУРАГ. Гадна довжоо ГД-1, 2, 3 -ын огтлол 1-1, 2-2, 3-3,				
		Инженер	<i>Аюул</i>	Б.Баяндалай	ЕГ Шифр: MSL-22-23-09	Масштаб: М1:50;
Гүйцэтгэсэн	<i>Аюул</i>	Б.Баяндалай	ТГ Шифр:	Зургийн дугаар: ББ-02	Хуудас: 04	
Шалгасан	<i>Б.Оюун</i>	Д.Болортунгалаг				

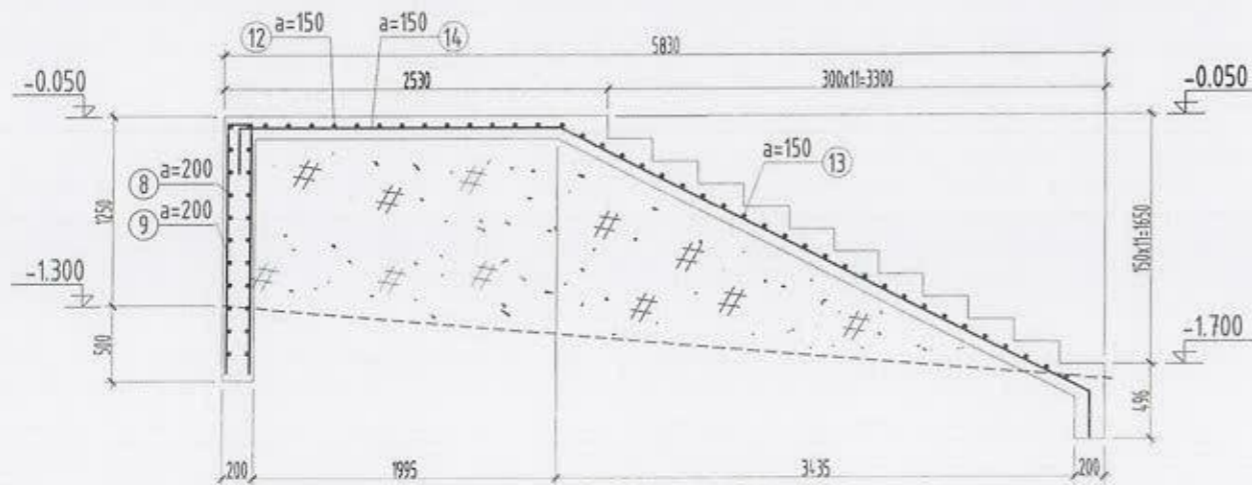
Огтлол 5-5 М1:50



Огтлол 6-6 М1:50




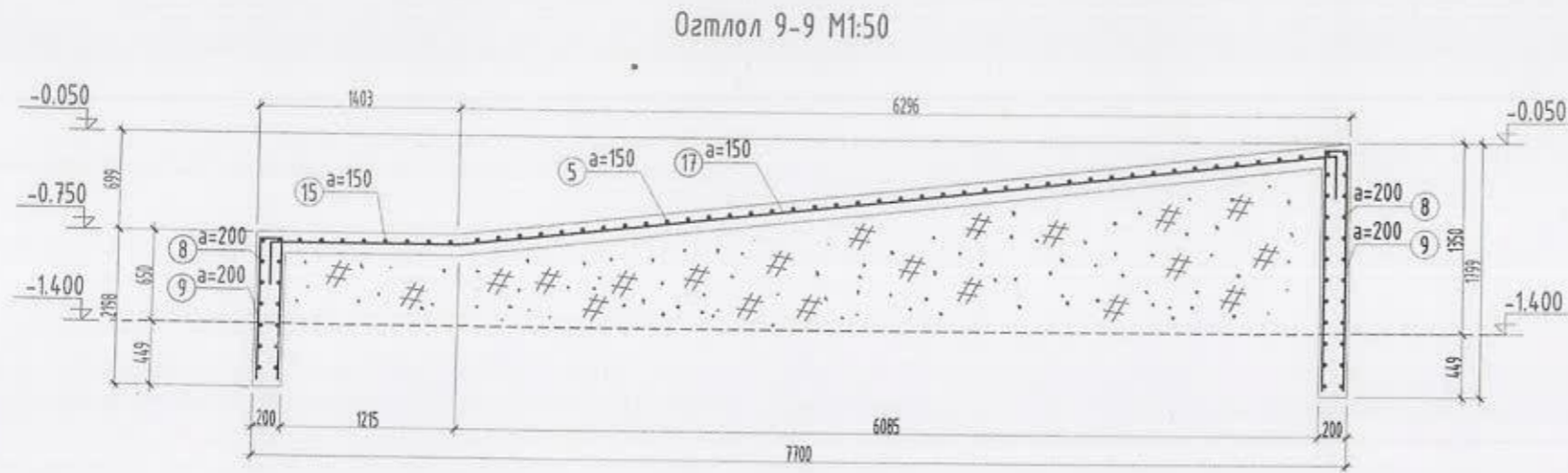
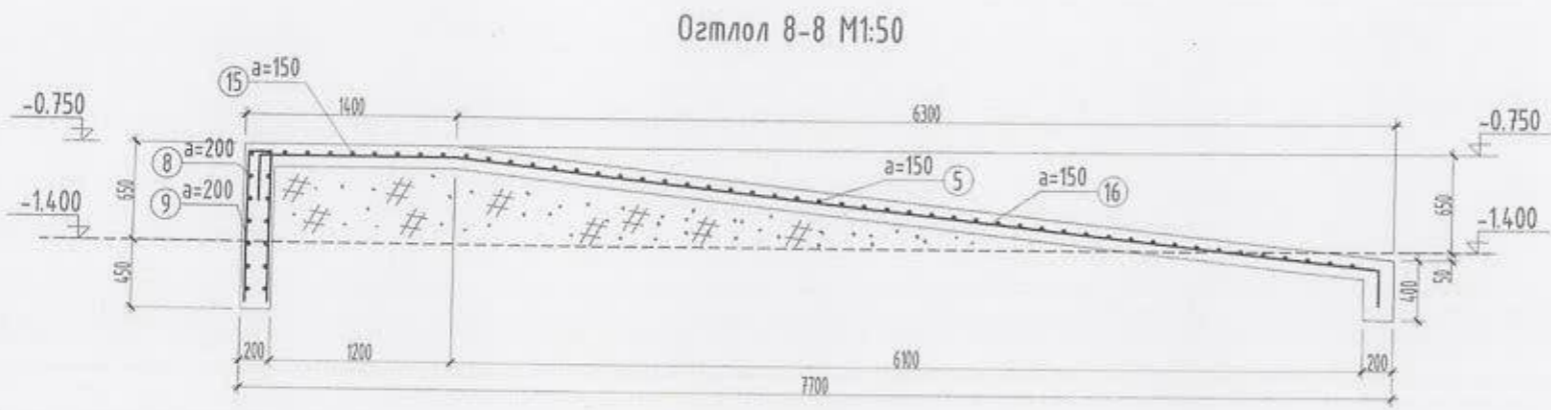
Огтлол 7-7 М1:50



Тайлбар

1. Тус хуудсыг холбогдох хуудасны зургуудтай хамт үз.
2. Мөн БА маркын байгуулалт, огтлолын зургуудтай хамт үз.
3. Цутгамал ранын хэв хашмалыг цутгасны дараа бэхжилтийн бат бэхийн 70%-д хүрсэний дараа хэв хашмалыг авна.
4. Цутгамал бетоны ажлыг БНД52-02-05-ийн заалтын дагуу хийж гүйцэтгэнэ.
5. Мөн ЦБУ, ХАС, ХДТГ маркын зургуудтай хамт үзэж хучилтын нүхийг гаргана.

 Тусгай зөвшөөрлийн дугаар: 3117-337/11 Хаяг: 155 хот, Баянзүрх дүүрэг 25-а хороо, ИВ Төв-1503 "ЭМ ЭС ЭЛ" ХХК	Члаанбаатар хот, Сүхбаатар дүүрэг, 19-р хороо, ӨРХИЙН ЭРҮҮЛ МЭНДИЙН ТӨВИЙН ГАДНА ДОВЖОНЫ ЗУРАГ. Гадна довжоо ГД-1, 2, 3 -ийн огтлол 5-5, 6-6, 7-7				
	Инженер	<i>Асан</i>	Б.Баяндалай	ЕГ Шифр: MSL-22-23-09	Масштаб: М1:50;
Гүйцэтгэсэн	<i>Асан</i>	Б.Баяндалай	ТГ Шифр:	Зургийн дугаар: ББ-03	Хуудас: 04
Шалгасан	<i>Б.Б. П. П.</i>	Д.Болортуулгалаг			



Хэсгийн тодорхойлолт

Позиц	Загвар	Позиц	Загвар
1		4	
6		10	
11		14	
16		17	

ЦУТГАМАЛ ТӨМӨР БЕТОН ХИЙЦИЙН МАТЕРИАЛЫН ТОДОРХОЙЛОЛТ

поз	Тэмдэглэгээ	Нэр	Тоо шир	Жин /кг/	
				Нэгж	Нийт
				Гадна довжоо ГД-1	
1	ГОСТ 5781-82	φ 10 А400 L= 9300	10	5.73	57.34
2	ГОСТ 5781-82	φ 10 А400 L= 1600	76	0.99	74.97
3	ГОСТ 5781-82	φ 10 А400 L= 2400	24	1.48	35.51
4	ГОСТ 5781-82	φ 10 А400 L= 9300	8	5.73	45.87
5	ГОСТ 5781-82	φ 10 А400 L= 1400	40	0.86	34.53
6	ГОСТ 5781-82	φ 10 А400 L= 5300	8	3.27	26.14
7	ГОСТ 5781-82	φ 10 А400 L= 1350	30	0.83	24.97
8	ГОСТ 5781-82	φ 10 А400 L= Бүх уртаар	592	0.62	367.04
9	ГОСТ 5781-82	φ 10 А400 L= 3100	185	1.91	353.58
				Бетон В25 м³	
				13.60	13.60
				Гадна довжоо ГД-2	
5	ГОСТ 5781-82	φ 10 А400 L= 1400	56	0.86	48.34
8	ГОСТ 5781-82	φ 10 А400 L= Бүх уртаар	576	0.62	357.12
9	ГОСТ 5781-82	φ 10 А400 L= 3100	180	1.91	344.03
10	ГОСТ 5781-82	φ 10 А400 L= 10150	8	6.26	50.06
11	ГОСТ 5781-82	φ 10 А400 L= 6250	9	3.85	34.68
12	ГОСТ 5781-82	φ 10 А400 L= 2600	19	1.60	30.46
13	ГОСТ 5781-82	φ 10 А400 L= 1600	13	0.99	12.82
14	ГОСТ 5781-82	φ 10 А400 L= 6650	10	4.10	41.00
				Бетон В25 м³	
				14.30	14.30
				Гадна довжоо ГД-3	
5	ГОСТ 5781-82	φ 10 А400 L= 1400	86	0.86	74.23
8	ГОСТ 5781-82	φ 10 А400 L= Бүх уртаар	351	0.62	217.62
9	ГОСТ 5781-82	φ 10 А400 L= 2300	146	1.42	207.03
15	ГОСТ 5781-82	φ 10 А400 L= 2270	8	1.40	11.20
16	ГОСТ 5781-82	φ 10 А400 L= 8150	8	5.02	40.20
17	ГОСТ 5781-82	φ 10 А400 L= 8150	8	5.02	40.20
				Бетон В25 м³	
				7.95	7.95



- Тайлбар
1. Тус хуудсыг холбогдох хуудасны зургүүдтэй хамт үз.
 2. Мөн БА маркын байгуулалт, огтлолын зургүүдтэй хамт үз.
 3. Цутгамал рамн хэв хашмалыг цутгасны дараа бэхжилтийн бат бэхийн 70%-д хүрсэний дараа хэв хашмалыг авна.
 4. Цутгамал бетоны ажлыг БНБД52-02-05-ийн заалтын дагуу хийж гүйцэтгэнэ.
 5. Мөн ЦБЧ, ХАС, ХДТГ маркын зургүүдтэй хамт үзэж хучилтын нүхийг гаргана.



Улсын эрх зүйн байгуулалтын дугаар 3117-337/19
Хаяг: 16 хаяг, Болонзруу дүүрэг
25-р хороо, УБ Tower-1923

Улаанбаатар хот, Сүхбаатар дүүрэг, 19-р хороо, ӨРХИЙН ЭРҮҮЛ МЭНДИЙН ТӨВИЙН ГАДНА ДОВЖООНЫ ЗУРАГ.					
Гадна довжоо ГД-1, 2, 3 -ын огтлол 8-8, 9-9, материалын түүвэр					
Инженер	<i>Ариад</i>	Б.Баяндалай	ЕГ Шифр:	Масштаб:	Огноо:
Гүйцэтгэсэн	<i>Ариад</i>	Б.Баяндалай	MSL-22-23-09	M1:50;	2022
Шалгасан	<i>Б.П. Дун</i>	Д.Болортунгааз	ТГ Шифр:	Зургийн дугаар:	Хуудас:
				ББ-04	04