

ХОВД АЙМАГ

ХОВД ДУЛААНЫ
БАТЛАВ

"ХОВД ДУЛААНЫ СТАНЦ" ТӨХК-ИЙН
ГҮЙЦЭТГЭХ ЗАХИРАЛ

841827174 дх. 4075536

QXL14-1.6/150/70 маркын К2,К3-р зуухны гадна битүүмжийн их засварын ажлын төсөв

Ажлын талбар: К2,К3-р зуухны галын хотлын хэсгийн хажуу хоёр талын 150 м2 урд хэсгийн 50м2 талбайн экран хоолойн өрлөг дулуулга хийх

№	Материалын нэр	хэмжих нэгж	тоо хэмжээ	нэгж жин /м*кг/	нийт жин /кг/	тээврийн тариф	тээврийн үнэ	нэгж үнэ	нийт үнэ	нийт зардал
1	Галын шавар	тн	3.0	1000	3,000.0	300	900,000.0	4,200,000.0	12,600,000.0	13,500,000.0
2	Азомуст орлуулагч	тн	3.0	1000	3,000.0	300	900,000.0	4,000,000.0	12,000,000.0	12,900,000.0
3	шавардлагын тор	м2	200.0	1	200.0	300	60,000.0	17,000.0	3,400,000.0	3,460,000.0
4	Нунтаг шамот	тн	2.0	1000	2,000.0	300	600,000.0	4,200,000.0	8,400,000.0	9,000,000.0
5	галын тоосго	ш	4000.0	1	4,000.0	300	1,200,000.0	5,000.0	20,000,000.0	21,200,000.0
	нийт				3,000.0		3,660,000.0			60,060,000.0

Төсөвт өртгийн нэгдсэн товчоо		
Д/Д	Зардлын нэр	Бүгд өртөг /төгрөг/
1	Ажиллах хүчний зардал	5,845,218.0
2	Материал	60,060,000.0
3	Тээвэр	3,660,000.0
4	Машин ашиглалт	-
5	Шууд зардлын дүн	69,565,218.0
6	Ашиг / 5%/	3,478,260.9
7	НӨАТ 10%	6,956,521.8
9	Дүн	80,000,000.7

Ерөнхий инженер

Техникийн хяналтын инженер

Боловсруулсан

Ашиглалтын инженер

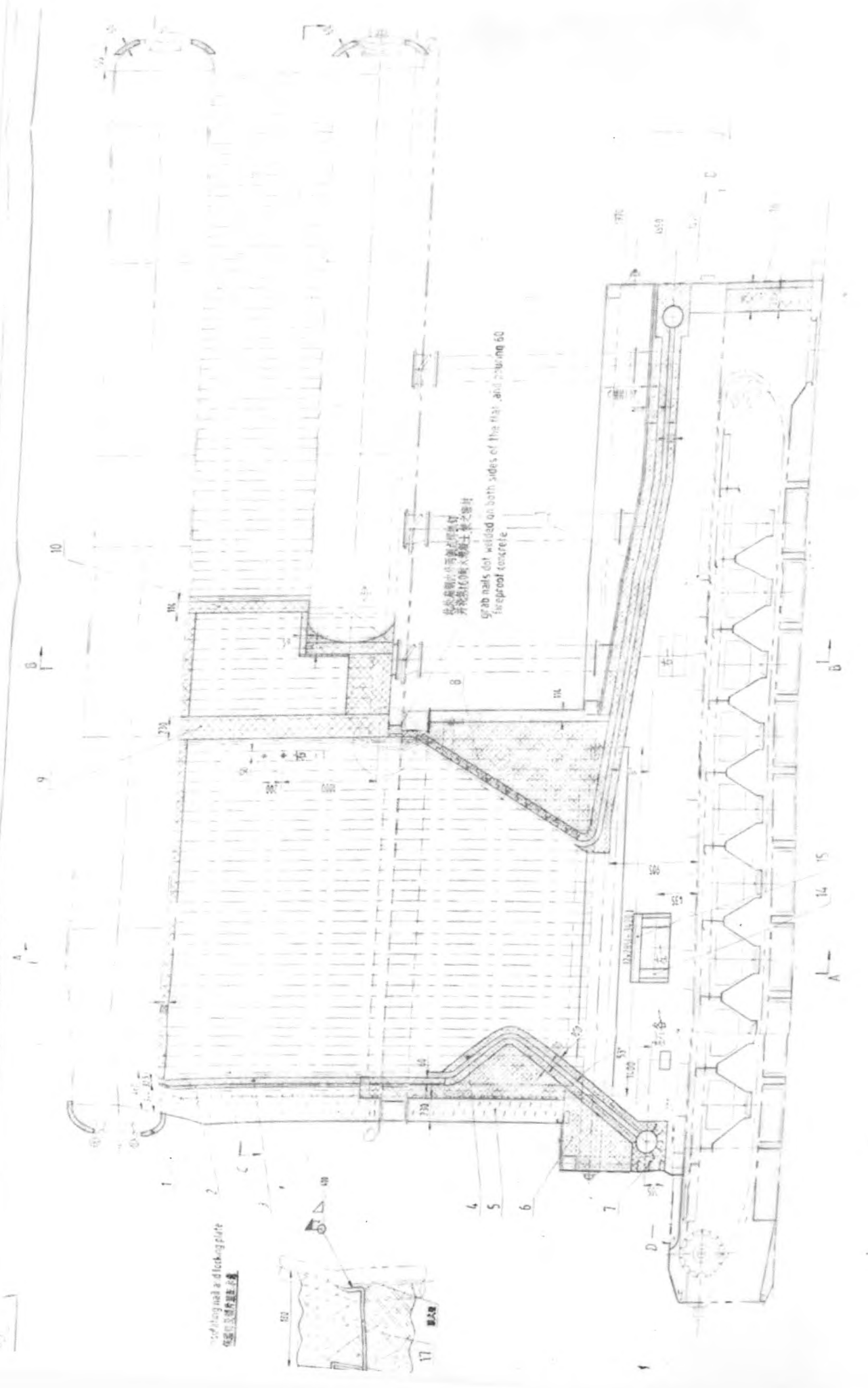
Ханасан

Т.Бямбатөмөр

С.Чинзориг

П.Ган-Эрдэнэ

W7



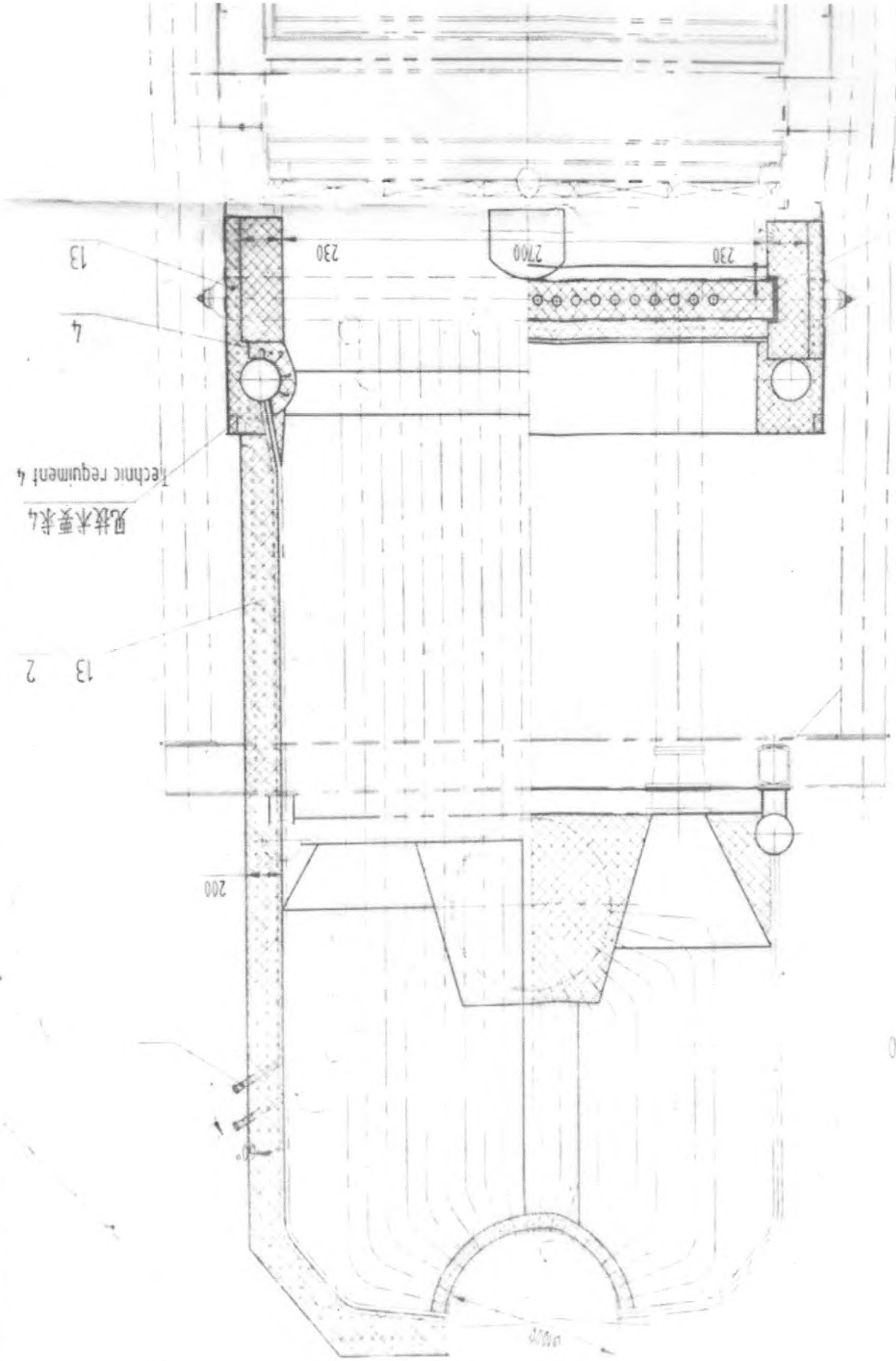
Welding nail and locking plate
在梁底及梁侧加焊

在承梁侧面及梁底加焊
并浇筑10厘米厚混凝土使之密封
Grab nails get welded on both sides of the flat, and 200mm 50
is proof concrete

技术要求

1. 保温层的厚度, 应符合设计要求, 且应不小于100mm。
2. 本图所示的保温层, 应在浇筑混凝土前, 先在基层上铺一层保温材料, 并用砂浆抹平, 且应压实。
3. 除图中所示的保温层外, 还应根据设计要求, 采取其他保温措施。
4. 保温层的厚度, 应符合设计要求, 且应不小于100mm。





12

770

20

7020

Technic requirement 5

Technic requirement 4

见技术要求4