


 БАТЛАВ:
 ЕРӨНХИЙ ИНЖЕНЕР БӨГӨӨД
 ҮЙЛДВЭРЛЭЛ ТЕХНОЛОГИЙН ГАЗРЫН
 ДАРГА  Н.БУЯН-ӨЛЗИЙ

2024 оны 03 дугаар сарын 01-ний өдөр

ХУВЦАСНЫ ТЕХНИКИЙН ТОДОРХОЙЛОЛТ

Д/д	Бараа материалын нэр		Хэмжих нэгж	Тоо, ширхэг
1	Өвлийн хувцасны иж бүрдэл	Өвлийн хүрэм /хөвөнтэй дотортой/	Хос	555
		Өвлийн өмд		
		Хантааз /хөвөнтэй дотортой/		
2	Зуны хувцасны иж бүрдэл	Хүрэм	Хос	640
		Өмд		
3	Тогоочийн хувцасны иж бүрдэл	Цамц	Хос	34
		Өмд		
		Малгай		
4	Тогоочийн хормогч		Ширхэг	34
5	Нимгэн цамц /сорочкин/		Ширхэг	561
6	Бээлий /хөвөнтэй дотортой/		Ширхэг	12,377
7	Аюулгүйн хантааз		Ширхэг	70
8	Үйлчлэгч хувцас		Хос	16
9	Каскны дотор малгай		Ширхэг	137
Нийт төсөв				456,631,850 төгрөг

Үндсэн шаардлага:

Өвлийн болон зуны хувцсыг нийлүүлэгч нь дараах шаардлагуудыг хангасан байна.

Үүнд:

1. Тендерийн баримт бичигт заасан тооны хувцасны чанар нь захиалагчид ирүүлсэн 1 ком загварын хувцаснаас материал, чанар, өнгө, хийцийн хувьд ялгаагүй, өнгө зөрүүгүй, адил байна. Ялгаа гарсан тохиолдолд захиалагч ирүүлсэн хувцсыг

Гүйцэтгэгчид буцааж, тендерийн бичиг баримтад заасан, шаардлага хангасан хувцсаар солиулна.

2. Захиалагчид нийлүүлэх бараа нь үйлдвэрлэлийн болон механик ямар нэгэн гэмтэл согоггүй, заасан өнгөнөөс зөрөөгүй байна.

3. Бүх хувцас хэрэгсэлд орсон материал нь олон улсын холбогдох стандартын шаардлага хангасан, хүний биед харшил үүсгэх, арьс салстыг цочроох үйлдэлгүй, мөн шатахад барьж наалддаггүй болохыг нотлох мэргэжлийн байгууллагын тодорхойлолттой байна.

4. Бүх хувцас хэрэгслийг хийсэн эсхүл түүнд орсон материал бүр нь хүний биед сөрөг нөлөөгүй, аливаа цочрол, шархлаа үүсгэхээргүй, биеийн хөлстэй урвалд ордоггүй материалаар хийгдсэн байна.

5. Хувцас хүний хөдөлгөөнд саад болохгүй байх ба хувцасны янз бүрийн элементүүдийг ашиглахад эвтэй /өмсөж, тайлахад хялбар, халаас, товчны оновчтой байрлал, жин/ байна.

6. Угаалга цэвэрлэгээний дараа агшиж (агшилт суналт нь анхны хэмжээний 5%-иас ихгүй) сунахгүй буюу өмсгөлийн анхны хэмжээ болон хувцасны өнгө өөрчлөгдөхгүй байх сайн чанарын материалаар хийгдсэн байна. (Угаалтаар агшиж, сунасан тохиолдолд ажлын хувцасыг бүгдийг солино).

7. Ажлын хувцасанд угаалга, арчилгааны шошго, хувцасны хэмжээ, арчилгааны заавар болон бусад шаардлагатай мэдээллийг хувцас тус бүрт оёж тогтоосон байна.

8. Өнгө болон хэлбэр, материалын шинж чанарын харилцан зохицох байдал, гадаад үзэмж сайтай байна.

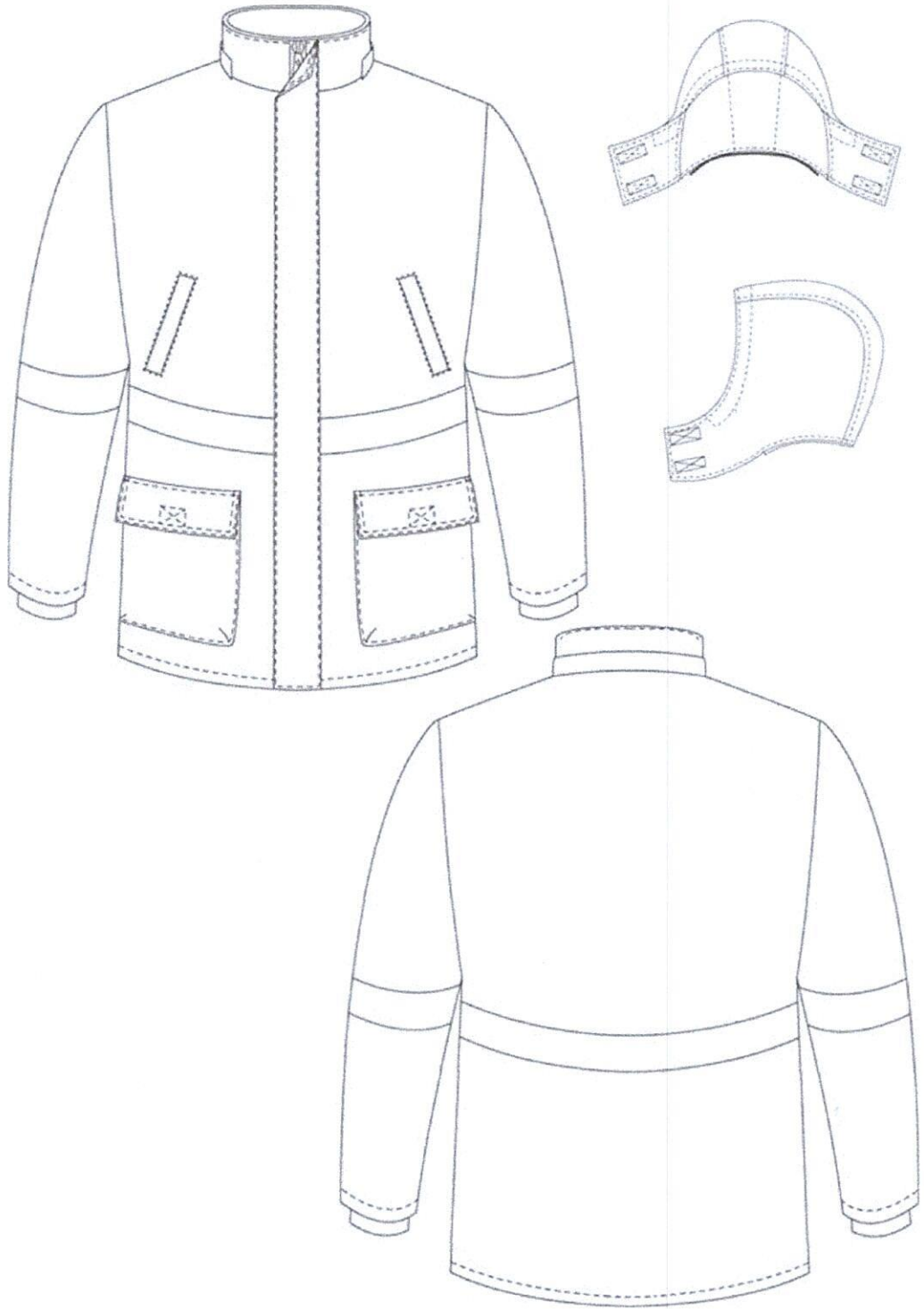
Тусгай шаардлага:

Ажлын хувцас нь MNS ISO 13688:2000 /Ажлын тусгай хувцас-Ерөнхий шаардлага/, MNS 6231:2011 /Тусгай зориулалтын ажлын хувцас-Ерөнхий шаардлага/ стандартуудыг хангасан байна. Тусгай шаардлагуудыг бараа, материал тус бүрээр гаргаж хавсаргав.

д/д	Бараа, материалын нэрс		Техникийн тодорхойлолт, тавигдах шаардлага
1.	Өвлийн хүрэм /Хөвөнтэй дотортой/	Материал	Хувцасны материал нь хүний эрүүл мэндэд сөрөг нөлөөгүй, цахилгаанжихгүй, хялбар цэвэрлэгддэг, будаг гарахгүй байна. Гадна өнгө материалын даавууны агууламж 35x65 хувь байх ба гадаргуугын цахилгаанжилтын эсэргүүцэл 10 Ом-оос ихгүй байна.
		Малгай, зах	Хүрэмний малгай нь ширмэл, хөвөн даавуу өнгөлгөөтэй, их биенээс 5 дугаарын цахилгаанаар салдаг байна. Зах нь босоо байх бөгөөд дотор тал нь өнгө дагуу зөөлөн хөвөн даавуу материалаар хийгдсэн байна. Захны үзүүр хэсэгт далд байрлалтай зангуутай байна.
		Энгэр	Энгэрт 8 дугаарын трактор цахилгаантай, цахилгаан дарсан бланктай байна.
		Ханцуй	Ханцуй нь үндсэн болон туслах 2 өнгөнөөс бүрдэх ба ханцуйны үзүүр хэсгийг 2-2.5 см нугалж, дотор

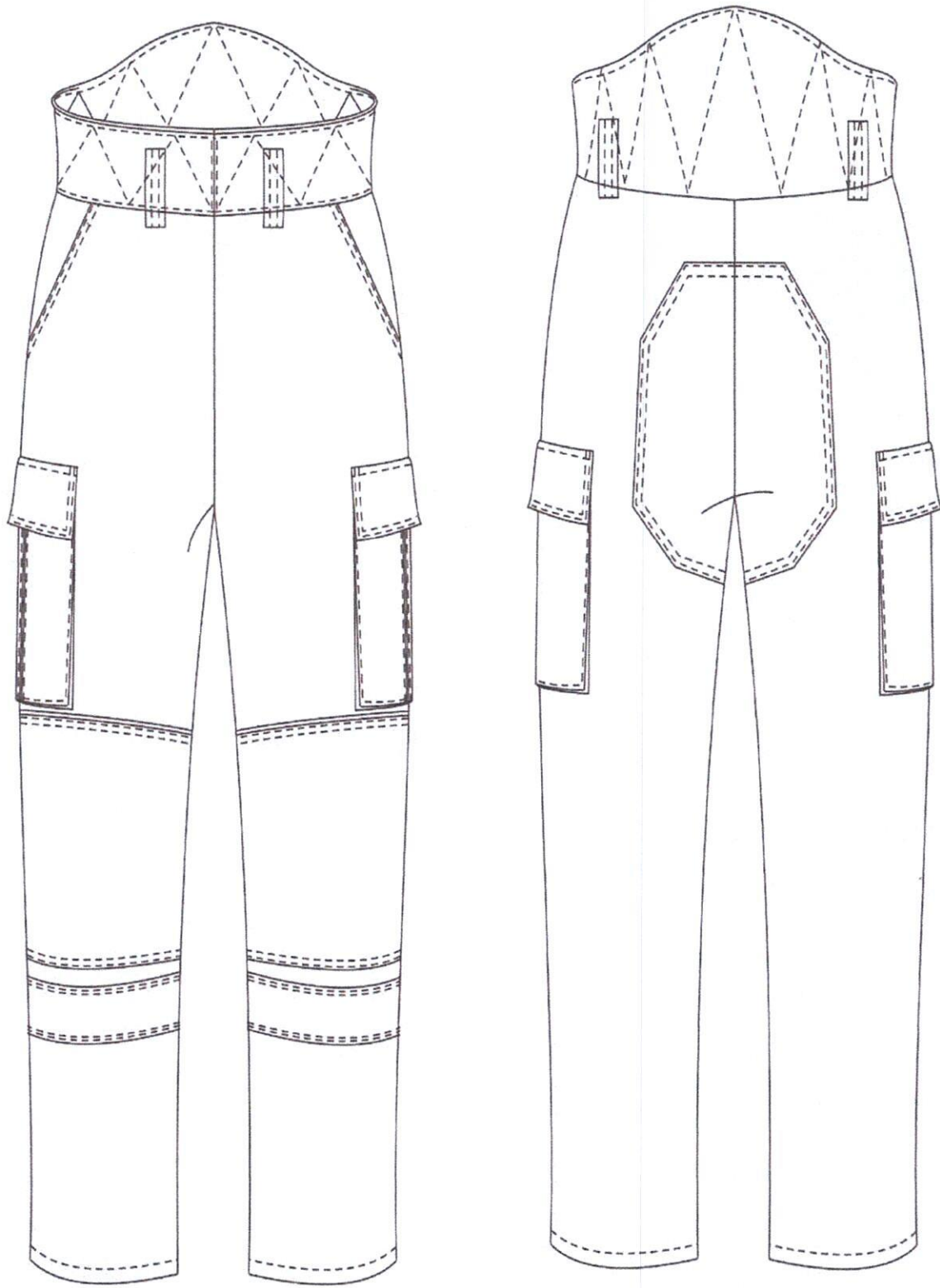
		талд сүлжмэл манжеттай байна. Мөн 5 см-ийн гэрэл ойлгогч оёно.
	Халаас	Халаас нь оновчтой байрласан байх ба энгэрийн дээд хэсэгт ташуу хагалбар бүхий халаастай байна. Доод хэсэгтээ дармал тагтай ил халаастай байна.
	Бүс	Бүсэлхий хэсгээр салхи орохоос хамгаалсан салхины бүстэй байх ба бүсэлхий хэсгээр байвал зохих резинэн бүсийг давхар шийдсэн байна.
	Дулаалга /дотор/	Хүрэмний дулаалга нь 1 м ² талбайд 300 грамм хөвөн даавуу өнгөлгөөтэй дотортой байна.
	Лого, таних тэмдэг	Зүүн энгэрийн өргөнийг голлуулж Цемент Шохой ХХК-ийн логог харагдац тод байхаар хатгаж оёсон байна.
	Цацруулагч	Үндсэн болон хосолгоо өнгөний залгаас хэсэгт 5 см-ын өргөнтэй гэрэл ойлгогчийг хос оёогоор оёно.
	Бөхөлгөө	Халаас, халаасны тагнуудад тусгай зориулалтын машинаар бөхөлгөө хийж өгсөн.
	Нэмэлт	Хувцасны бүх гоёлын оёдолууд 3 хос оёдлоор дарж оёсон байх ба өмсгөлийн хэмжээг заасан шошго болон өлгүүрийг зайлшгүй хийсэн байна.

ӨВЛИЙН ХҮРЭМНИЙ ЗУРАГ



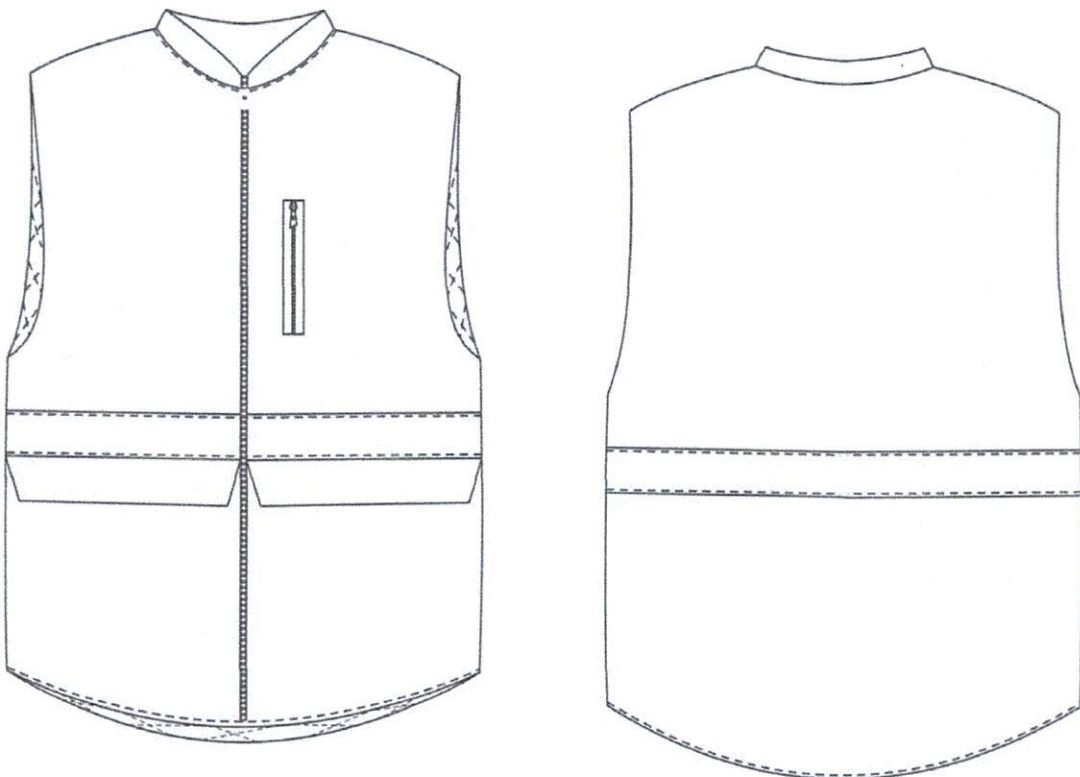
/д	Бараа, материалын нэрс	Техникийн тодорхойлолт, тавигдах шаардлага
1.	Өвлийн өмд /Хөвөнтэй дотортой/	<p>Материал</p> <p>Хувцасны материал нь хүний эрүүл мэндэд сөрөг нөлөөгүй, цахилгаанжихгүй, хялбар цэвэрлэгддэг, будаг гарахгүй байна.</p> <p>Гадна өнгө материалын даавууны агууламж 35х65 хувь байх ба гадаргуугийн цахилгаанжилтын эсэргүүцэл 10 Ом-оос ихгүй байна.</p>
		<p>Бүс</p> <p>Бүс нь ууцавч бүхий нэмэлт өндөрлөгөөтэй, их биетэй холбогдсон оёдлыг дарсан бүстэй байх ба 6 түдүүлтэй 2 талдаа 10см-ийн резин татуулж оёсон байна.</p>
		<p>Давхарлага</p> <p>Суудал болон өвдөг хэсэгтээ давхар оруулгатай байна.</p>
		<p>Халаас</p> <p>Халаас нь оновчтой байрласан байх ба ташаанаас гарсан уутан халаастай, гуяны 2 талд 18х18см-ийн тагтай ил дармал халаастай баруун өгзөгний дээд хэсэгт тагтай халаастай байна.</p>
		<p>Өвдөг</p> <p>Хөдөлгөөн хийхэд саадгүй байлгах зорилгоор өвдөгөнд танаас хийж өгсөн байна.</p>
		<p>Шуумаг</p> <p>Шуумаг хэсэгт цахилгаантай битүү хагалбар хийж өгсөн байна. Шуумагыг 2см өргөнтэйгөөр нугалж оёсон байна.</p>
		<p>Дулаалга /дотор/</p> <p>Хүрэмний дулаалга нь 1 м² талбайд 200 грамм хөвөн даавуу өнгөлгөөтэй дотортой байна.</p>
		<p>Цацруулагч</p> <p>Өвдөгний доогуур бүтэн тойрсон 5 см-ийн өргөнтэй цацруулагчтай байна.</p>
		<p>Бөхөлгөө</p> <p>6ш түдүүл, халааны доод үзүүрт, халаас, халаасны тагнуудад тусгай зориулалтын машинаар бөхөлгөө хийж өгсөн.</p>
		<p>Нэмэлт</p> <p>Өмдний бүх оёдолууд 3 хос оёдлоор дарж оёсон байна.</p>

ӨВЛИЙН ӨМДНИЙ ЗУРАГ



д/д	Бараа, материалын нэрс	Техникийн тодорхойлолт, тавигдах шаардлага	
1.	Өвлийн хантааз /Хөвөнтэй дотортой/	Материал	Хантаазны материал нь хүний эрүүл мэндэд сөрөг нөлөөгүй, цахилгаанжихгүй, хялбар цэвэрлэгддэг, будаг гарахгүй байна. Гадна өнгө материалын даавууны агууламж 35x65 хувь байх ба гадаргуугын цахилгаанжилтын эсэргүүцэл 10 Ом-оос ихгүй байна.
		Халаас	Халаас нь оновчтой байрласан байх ба энгэрийн дээд хэсэгт босоо хагалбар бүхий халаастай байна. Доод хэсэгтээ дармал тагтай ил халаастай байна.
		Лого, таних тэмдэг	Зүүн энгэрт Цемент Шохой ХХК-ийн логог харагдац тод байхаар хатгаж оёсон байна.
		Дулаалга /дотор/	Хантаазны дулаалга нь 1 м ² талбайд 200 грамм хөвөн даавуу өнгөлгөөтэй дотортой байна.
		Цацруулагч	Цээжний хэсгээр бүтэн тойрсон 5 см-ийн өргөнтэй цацруулагчтай байна.
		Бөхөлгөө	Халаас, халаасны тагнуудад тусгай зориулалтын машинаар бөхөлгөө хийнэ.
		Нэмэлт	Бүх оёдолууд 3 хос оёдлоор дарж оёсон байна.

ӨВЛИЙН ХАНТААЗНЫ ЗУРАГ



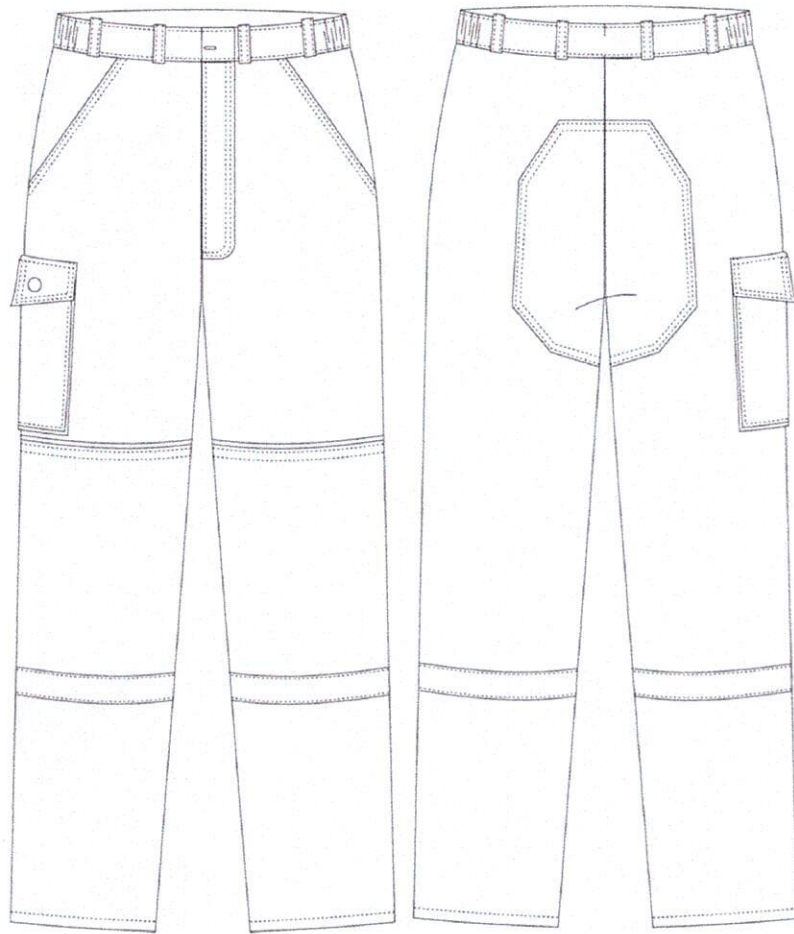
д/д	Бараа, материалын нэрс	Техникийн тодорхойлолт, тавигдах шаардлага
Зуны хүрэм	Материал	Хувцасны материал нь хүний эрүүл мэндэд сөрөг нөлөөгүй, цахилгаанжихгүй, хялбар цэвэрлэгддэг, будаг гарахгүй, ширхэгтийн бүрэлдэхүүн 65% полиэстр, 35% хөвөн даавуу, угаалга болон үрэлтэд 4-5 баллаас багагүй байна.
	Зах	Эргэсэн хэвтээ захтай. Зах нь 0,5см-н лабчик оёдолтой байна.
	Энгэр	Энгэр нь 5см-н зөрлөгтэй ба 5 ширхэг товчоор товчлогдоно.
	Ханцуй	Ханцуй манжет 6см өргөнтэй, товчтой байна.
	Халаас	<ul style="list-style-type: none"> ➤ Энгэрийн доод халаасны таг нь бүсэлхий хэсгийн гэрэл ойлгогчны доогуур, мөн ташааны оёдолд орсон урт байна. ➤ Энгэрийн доод халаас дээрээ давхар хагалбар халаастай байна. ➤ Баруун энгэрийн дээд халаасны таг нь халаастай адил өргөнтэй, зүүн энгэрийн дээд халаасны таг нь халаасны өргөнөөс 3см богино өргөнтэй байх ба энэ халаас нь үзэг балны тасалгаатай байна. ➤ Энгэрийн дээд халаасны таг нь гурвалжин хэлбэртэй зангуун товчтой байна. ➤ Энгэрийн дээд халаасны амсарыг 2 см-р нугалж 0,1см-р оёно. ➤ Хүрэмний дээд доод 2 халаас нь энгэрийн урд хэсгээс адил хэмжээтэй байна.
	Бүс	Бүс нь энгэр хэсэгтээ 5,5 см ар хэсэгтээ 8,5 см, ташаа хэсэгт 4см өргөнтэй сойлттой, уг сойлт нь 2 товчоор сойгдоно.
	Ар	Хүрэмний ар нь хөдөлгөөн чөлөөлөх хөндийрүүлэгчтэй, хооронд резинэн сойлттой байна. Суга болон ар нурууны хэсэгт хөлрөлтөөс хамгаалсан торон оруулгатай байна.
	Лого, таних тэмдэг	Зүүн энгэрт Цемент Шохой ХХК-ийн лого харагдац тод байхаар хатгаж оёсон байна
	Цацруулагч	Хосолгоо өнгө болон үндсэн өнгөний залгаан дээр 5см-н гэрэл ойлгогчийг хос оёогоор оёно.
	Бөхөлгөө	Хүрэмний халаас, халаас тагийг зориулалтын машинаар бөхөлгөө хийнэ.
Нэмэлт	Бүх оёдолууд 3 хос оёдлоор дарж оёсон байна.	

ЗУНЫ ХҮРЭМНИЙ ЗУРАГ



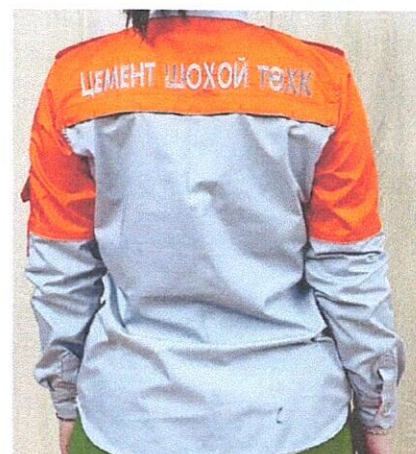
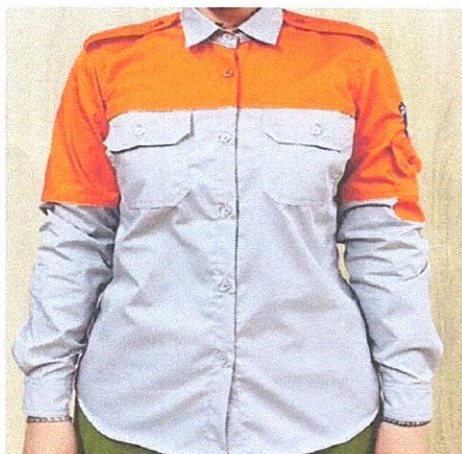
д/д	Бараа, материалын нэрс		Техникийн тодорхойлолт, тавигдах шаардлага
1.	Зуны өмд	Материал	Хувцасны материал нь хүний эрүүл мэндэд сөрөг нөлөөгүй, цахилгаанжихгүй, хялбар цэвэрлэгддэг, будаг гарахгүй байна. Гадна өнгө материалын даавууны агууламж 35х65 хувь байх ба гадаргуугын цахилгаанжилтын эсэргүүцэл 10 Ом-оос ихгүй байна.
		Бүс	Өмдний бүс 4см-н өргөнтэй 2 ташаа хэсэгтээ резинтэй, бүс нь 5 ширхэг түдүүлтэй байна.
		Давхарлага	Суудал болон өвдөг хэсэгтээ давхар оруулгатай. Суудал хэсгийн давхар оруулга нь ташаа хүртэл оёгдсон байна.
		Халаас	Уутан халааснаас доош 7-9 см-д ташаа халаасны таг байх ба уг тагнаас доош 2см-д ташаа халаас байрлана. Ташаа халаас хэмжээ эрэгтэй өмсгөлд өргөн 16см*өндөр 17см, 50-58 размерт өргөн 17см*өндөр 18см, эмэгтэй өмсгөлд өргөн 15см*өндөр 16см, 50-58 размерт өргөн 16см*өндөр 17см байна. Ташаа халаасны таг нь гурвалжин хэлбэртэй далд товчтой байна. Ташаа халаасны амсарыг 2см-р нугалж 0,1см-р оёно.
		Шуумаг	Шуумаг 1,5см-2см-р нугалж оёно
		Бөхөлгөө	Өмдний халаас, халаас таг, өмдний халаа, уутан халаасны доод тал, түдүүл гэх мэт хэсгүүдэд тусгай зориулалтын машинаар бөхөлгөө хийнэ.
		Цацруулагч	Өвдөгний давхарлагааны доод талаас доош 2см-д 5см-н өргөнтэй гэрэл ойлгогчийг хос оёдолоор оёно.
		Оёдол	<ul style="list-style-type: none"> ➤ Өмдний дараах деталиудыг хос оёдолоор оёно. Үүнд: өвдөг болон суудалын давхар оруулга, ташаа, халааны G оёдол, суудал, халааны доод хэсэг, гэрэл ойлгогч ➤ Өмдний дараах деталиудыг 0,5см-р оёно. Үүнд: уутан карманы амсар, ташаа карма таг, ➤ Өмдний дараах деталиудыг 0,1см-р оёно. Үүнд: ташаа карма, бүс, түдүүл болон суудалны давхар оруулга нь алхам хэсэгтээ 0,1-р лабчик дарж оёно.
		Нэмэлт	Бүх оёдолууд 3 хос оёдлоор дарж оёсон байна.




ЗУНЫ ӨМДНИЙ ЗУРАГ





д/д	Бараа, материалын нэрс	Техникийн тодорхойлолт, тавигдах шаардлага	
1.	Нимгэн срочикон цамц	Материал	Техникийн ажилтны зориулалтаар хавар, намар, зун өмсөх, төмөр буюу металл гадаргуутай шүргэлцэх үед хувцас нь цахилгаанжихгүй, үрэлтэд урагдаж цооролт өгөхгүй. Хүний биед харшлахгүй, ус, тос, масло нэвтрүүлэхгүй, хөдөлгөөн хийхэд саадгүй байна. Дээшээ авирах, бие суусан болон бөхийх үед хөдөлгөөнд саад болохооргүй байна. Материалын даавууны агууламж 35х65 хувь байх ба нарны хэт ягаан туяаг 80% хүртэл бууруулах, химийн болон механик үйлчлэлд тэсвэртэй байна.
		Зах	Эргэсэн хэвтээ срочкин захтай
		Энгэр	Энгэр нь 5см-н зөрлөгтэй ба 5ширхэг товчоор товчлогдоно.
		Ханцуй	Зүүн мөрөнд ханцуйны халаастай, халаас нь даравчтай, даравч нь зангуун наалт, товчтой
		Суга	Сугандаа агааржуулагч гуурстай байна.
		Халаас	Энгэрийн дээд хэсэгт 2ш ил эзэлхүүнтэй халаастай, халаас нь даравчтай, даравч нь зангуун наалт, товчтой байна.
		Ар	Энгэр болон арын хэсэгт кокетка буюу оруулгатай, кокетка нь ханцуйны тохойноос дээш хэсэг хүртэл орсон, оруулга их биений залгаас нь хавчуурган цацруулагчтай
		Лого, таних тэмдэг	Зүүн энгэрт Цемент Шохой ХХК-ийн логог, ар талд Цемент шохой ХХК бичиглэлийг харагдац тод байхаар хатгаж оёсон байна
Цацруулагч	Энгэр, ар тал болон ханцуйн дундуур 0,5 см-н цацруулагчтай		

НИМГЭН СРОЧИКОН ЦАМЦНЫ ЗУРАГ



Д/д	Бараа, материалын нэрс	Техникийн тодорхойлолт, тавигдах шаардлага	Зураг /дүйцхүйц/
1	Тогоочийн хувцас /өмд, цамц, малгай /	<p>Тогоочийн өмд, цамц нь 60-64 хувь полистер, 35-40 хувь хөвөн даавуун материалтай PH 4.8-7.5 байна.</p> <p>Цамц нь хагас богино урттай, дугуй энгэртэй захгүй, энгэр давхар зөрлөгтэй, өгзөг давсан урттай, баруун энгэрийн дээд хэсэгт жижиг халаастай байх дээр нь тухайн тогоочийн албан тушаал нэр байрлана. Энгэр бартаа зах 0.5 см-ийн ил гоёлын оёдолтой, ханцуй үзүүр 3 см өргөн нугалж оёсон, ханцуйны урт нь тохойноос бага зэрэг /5-6 см/ богино байна.</p> <p>Өмд нь 5 см өргөн бүстэй, 2 ташаанд резин сойлттой, шуумаг 2 см өргөнтэй нугалж оёсон байна. Хэмжээ нь размерийн сонголттой байна.</p> <p>Малгай нь угаахад хялбар, будаг гардаггүй, хөвөн даавуун материалтай, нийлэг эдийн агууламжгүй байх, толгойн размертай байна.</p> <p>MNS 6295:2011 стандартыг хангасан.</p>	
2	Хормогч	<p>Полистер 70-75 хувь, хөвөн даавуун 25-30 хувь материалтай PH 4.8-7.5, өвдөгнөөс дээш 5 см урт байна.</p> <p>MNS 6295:2011 стандартыг хангасан.</p>	
3	Үйлчлэгч өмд, цамц	<p>Үйлчлэгчийн өмд, цамц нь Материал: 91% полиэстр 9% Спандекс PH4.8- 7.5 байна. Будгийн тогтвор 3-4 болон түүнээс дээш, агшилт, суналт нь +-2, Формальдегид-75, угаахад хялбар, будаг гардаггүй, үрчийдэггүй, чийг шингээдэг, нийлэг эдийн агууламжгүй, хөлс сайн нэвтрүүлдэг, бариу биш, нэвт гэрэлтдэггүй, ухлаадас нь эгэмнээс доошгүй байна. Хувцасны хэмжээг стандарт хэмжээсээр авна. (S, M, L, XL, XXL, XXXL) Бэхэлгээг товчоор хийнэ.</p>	
4	Аюулгүйн хантааз	<p>Зун, өвлийн хувцасны гадуур үйлдвэрийн орчинд ажиллах үед өмсөнө. Цацруулагчтай хантааз нь шар өнгөтэй, 100% химийн ширхэгтийн холиотой, 100-120 г/м2-аас багагүй жинтэй, будгийн тогтвор угаалт, үрэлт, хими цэвэрлэгээ, гэрэл, хөлс, савангийн үйлчлэлд 4-5 баллаас багагүй, даавуун материалтай, 5</p>	

		см-ийн өргөнтэй гэрэл ойлгогчийг оёсон байна.	
5	Каскны дотор малгай	Савлахын ачигч, буулгагч, гагнуурчдад зориулсан каскны дотор малгай, тоос нэвтрүүлдэггүй, хөлөргөдөггүй даавуун материалтай байна.	
6	Хөвөнтэй бээлий	65% полиэстр, 35% хөвөн даавуу. Хүний биед сөрөг нөлөөгүй гарт эвтэйхэн. Бээлийний дотор нь ширмэл даавуун /хэт зузаан биш/ Алга болон хуруу хүрэх хэсэгтээ элгэдэл багатай материал сонгох /брезинт, элгэн, жинс гэх мэт/ Ачигч буулгагч нарт зориулсан гарын шууны хэсэг өргөн байх 960ширхэг Нийлүүлэх бээлийний 40% нь эмэгтэй ажилтанд зориулсан жижгэвтэр, 60% эрэгтэй ажилтанд зориулсан том гэсэн загвартай байх	

ТЕХНИКИЙН ТОДОРХОЙЛОЛТ БОЛОВСРУУЛСАН:
ИНЖЕНЕР /ХАБЭА-Н ХЯНАЛТЫН/ *Л. Мягмарцэцэг*

Л.МЯГМАРЦЭЦЭГ

ХЯНАСАН:
ХЭЛТСИЙН ДАРГА

Je

Д.ОЮУНГЭРЭЛ

ТЭЭХ-ИЙН ДАРГА

Батсүрэн

Х.БАТСҮРЭН

