



ՅՐԱԴ ԴՅՈՒ ԿՈՆՍԱԼՏԻՆԴ ԽԽ

ՀԱՅԿԱՏԱՐ ԱՄԿՐԵԼ 11-Ք ԽՈՐՈՍ ԻՒ ԴՈՐԲԿ ԲԻ ԶՆ ԻՆ ՇԵՆՏԵՐ 507 ԴՈՒՒ ԿՏԱԿ: 99099853

ԷԼ ՇԻՓ: ՅՏԿ-03/23

150-Ո ՕՐԴՈՒ ԽՂՂԻՆԻ ՇՅՐՋԵՆԻ ԲԱՐԻԼԻ ԴՈՒՈՒ ԲԱՐԻԼԻ

ՀԱՅԿԱՏԱՐ ԱՄԿՐԵԼԻ ՇՅՐՋԵՆԻ ԴՈՒՈՒ 2-Ք ՇՅՐ

(ԱՅԼԻՆ ՅՐԱԴ)

ԲԱՐԻԼԻ ԱՐԽԻԿԵԿՄ/ԲԱ/

ԲՕ/ՈԲՇՐԿԱՆ:

ՅԱՐԿԱ

ԱՐԽԵԿՄՈՐ

/Ի.ԿԱՏԱՆ/

/Յ.ՄԵՐԵՆ/

ՄԱՍՏՁԱՐ ԽՈՒ
2023 ՕՈ

A B C D E F

1 2 3 4 5 6 7 8

1 2 3 4 5 6 7 8

1. Тус хувьцыг холбогдох хувдасчигдаг хамт үзнэ үү.
2. Хамаа цонхны схем шүүвэр зургууд "БА-11" үз.
3. Хама шалны модорхойлолтыг "БА-09" үз.
4. Гадна гадна засламын ажлыг "БА-01" хувдсанд дүрсэн болно.
5. Тус хувьцыг ББ, ХАС, ЦББ, ХТ, ДТ, ХД маркийн зургуудтай үзнэ үү.

ТЭМДЭГЛЭЭ

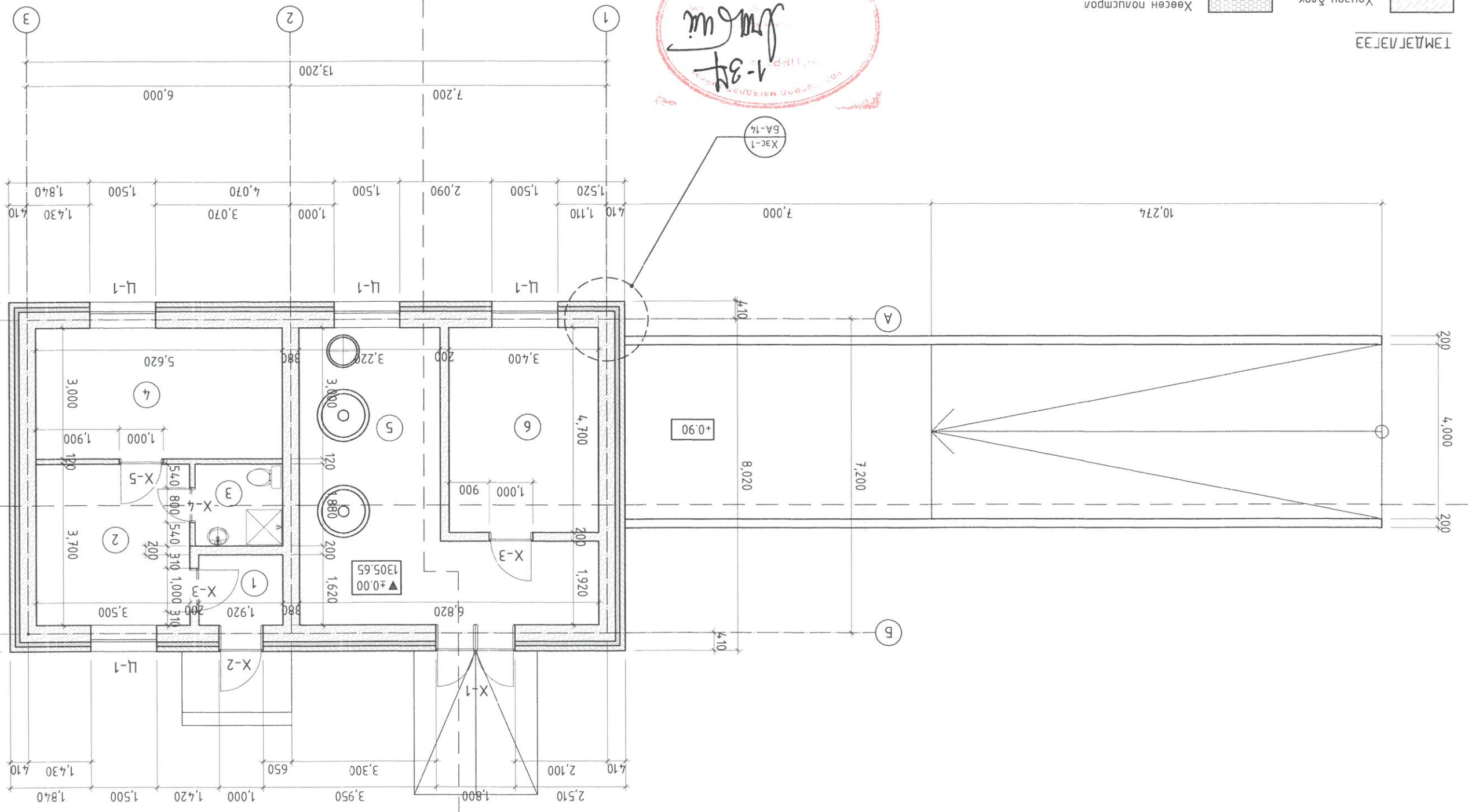
	Тосгон өргөсө
	Хөвсөн блок
	Төмөр бетон
	Хөвсөн полциртал

Д/Д	ӨРӨӨНИЙ НЭР	М²	Ш/А
1	Тонх	3.0	Ш-1
2	Амралтын өрөө	12.8	Ш-2
3	Ариун цэврийн өрөө	3.6	Ш-2
4	Моторын өрөө	16.6	Ш-1
5	Зүүхний өрөө	28.6	Ш-1
6	БАК-ны өрөө	15.8	Ш-1

ЭЗРАТ ТӨСӨЛ
 КОНСАЛТИНГ ХХК


Архитектор
 Э.Мөрөн
 Гүйцэтгэсэн
 Э.Мөрөн
 Шалсан
 Б.Давдраням
 ТТ Шуфр:
 ЭТК-03/23
 Масштаб:
 1:100
 Огноо:
 2023

БАЙГУУЛАЛТ
 150-н ОРОЙ ХҮҮХДИЙН ЦЭЦЭРЛЭЙН БАРИЛГЫН ТОГООНЫ БАРИЛГА
 Үе шат:
 А.3
 Хувдас: 09

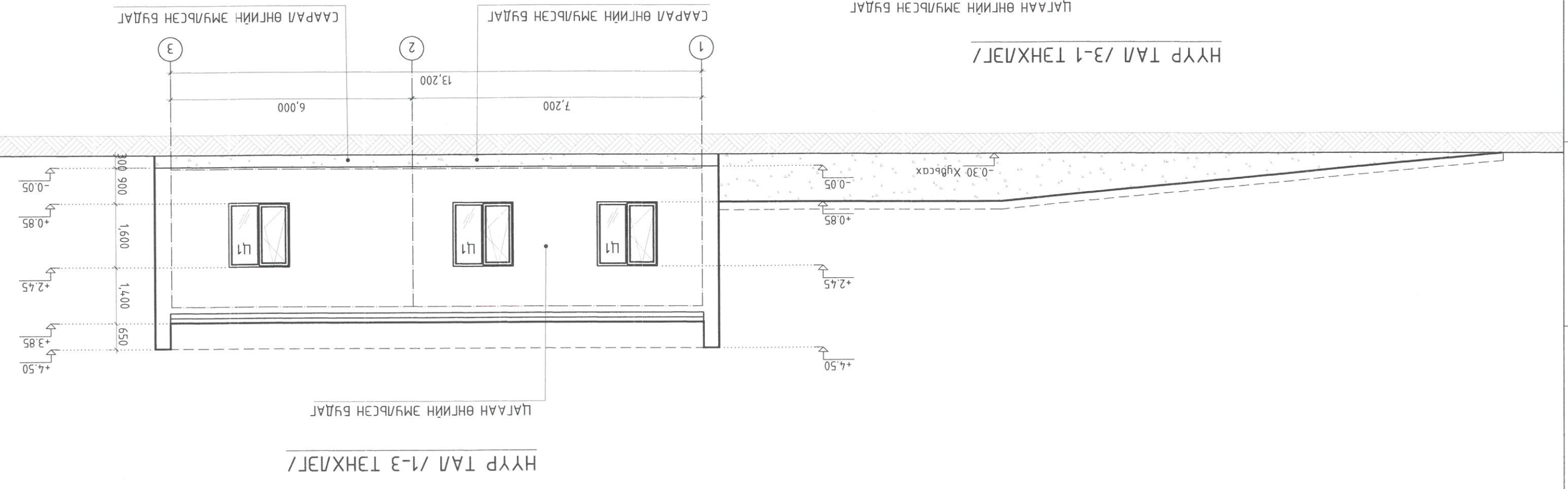
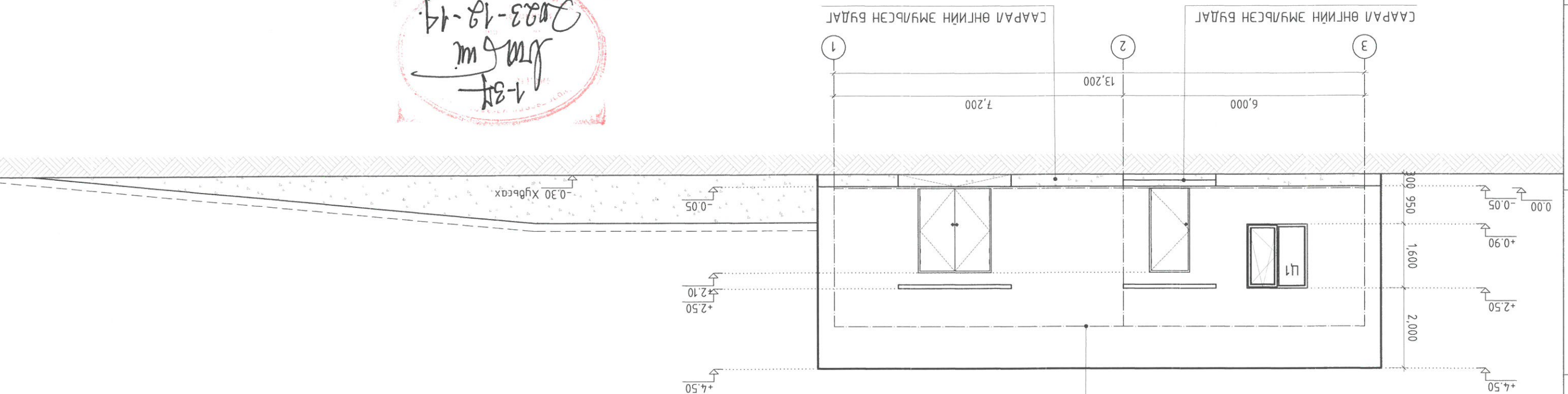
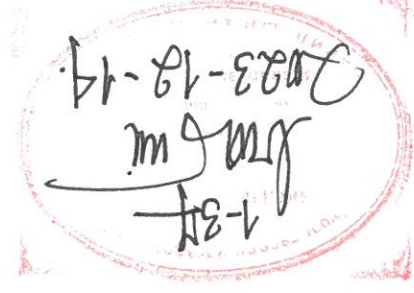


БАЙГУУЛАЛТ М1:100

1. Тус хувьцыг холбогдох хувьдаснуудтай хамт үзнэ үү.
2. Хаягдсан цонхны схем мүүдэр зургууд "БА-11" үз.
3. Хана шалны модорхойлолтыг "БА-09" үз.
4. Гадна гадна засварын ажлыг "БА-01" хувьдсанд дүрдсэн болно.
5. Тус хувьцыг ББ, ХАС, ЦБЗ, ХТ, ДТ, ХД маркийн зургуудтай үзнэ үү.

Хувьдас: 09	БҮ-05	ТТ Шуфр:	Б. Давдраням	Шалсан	ЭРГАТ ТӨСӨЛ КОНСАЛТИНГ ХХК
Огноо: 2023	Масштаб: 1:100	ЭТ Шуфр: ЗТК-03/23	Э. Мөрөн	Гүйцэтгэсэн	
Үе шам: А.3	НҮҮР ТАЛУУД		Э. Мөрөн	Архитектор	

150-н ОПТОЙ ХҮҮХДИЙН ЦЕЛЭРЛЭЙН БАРИЛГЫН ТОГООНЫ БАРИЛГА
 Гүхдэмэр аймгийн Зүлдээн сумын 2-р баг



НҮҮР ТАЛ /1-3 ТЭНХЛЭГ/

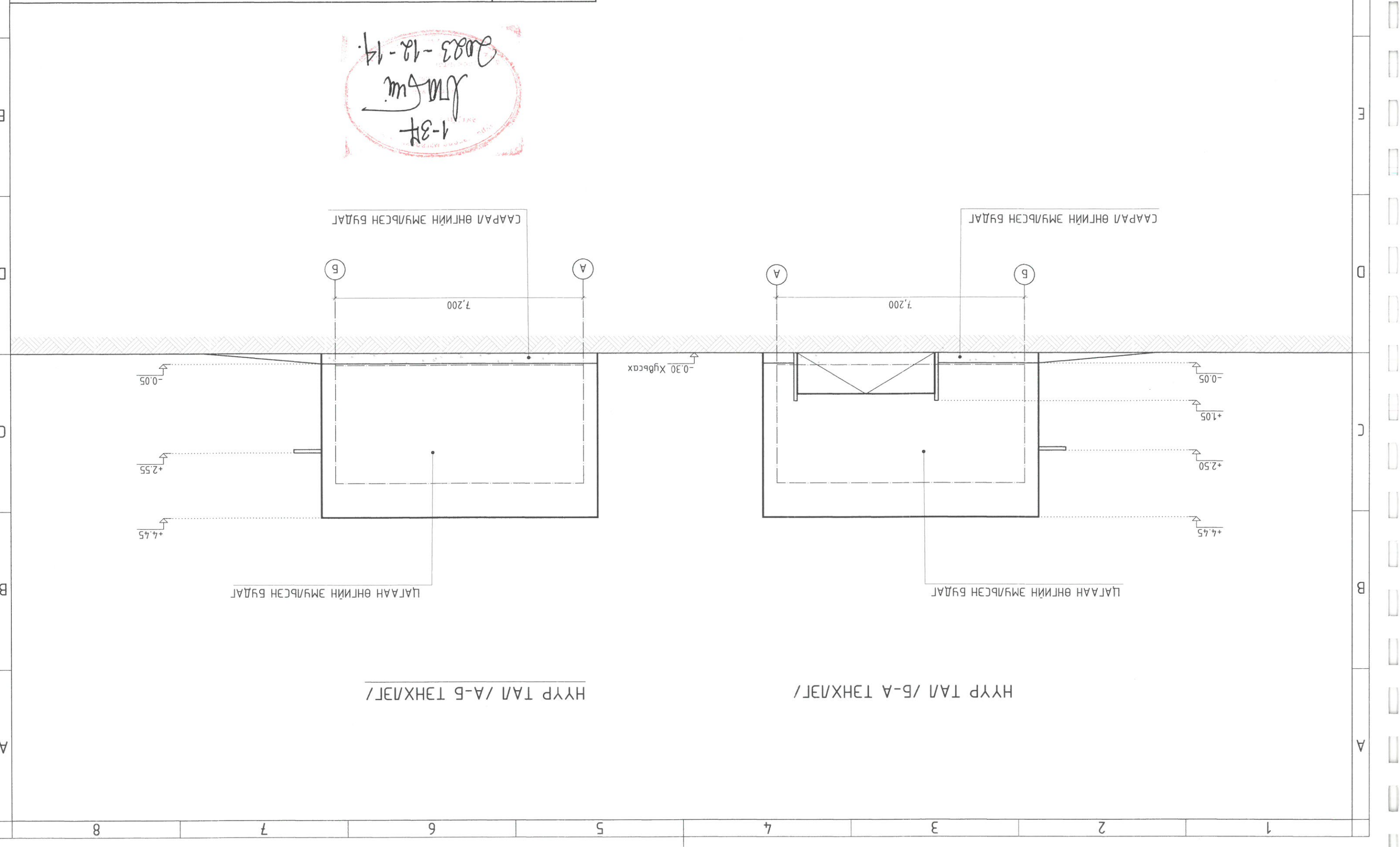
НҮҮР ТАЛ /3-1 ТЭНХЛЭГ/

1. Тус хувдсыг хөндсөд хувдаснуудтай хамт үзнэ үү.
2. Хаалга цонхны схем мүүдэр зургууд "БА-11" үз.
3. Хаана шалны модорхойлолтыг "БА-09" үз.
4. Гадна гадна засламын ажлыг "БА-01" хувдсанд дурдсан болно.
5. Тус хувдсыг ББ, ХАС, ЦБҮ, ХТ, ДТ, ХД маркучин зургуудтай үзнэ үү.

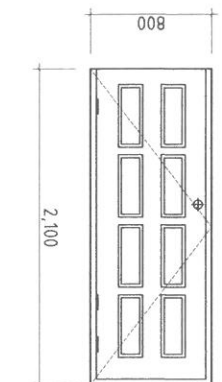
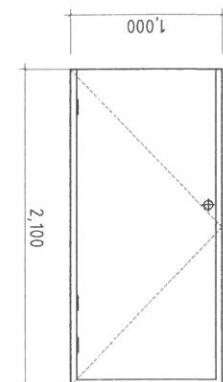
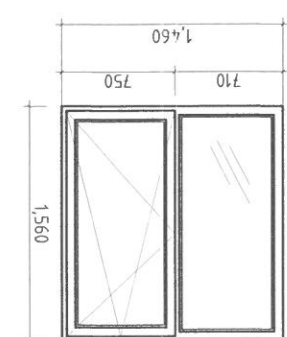
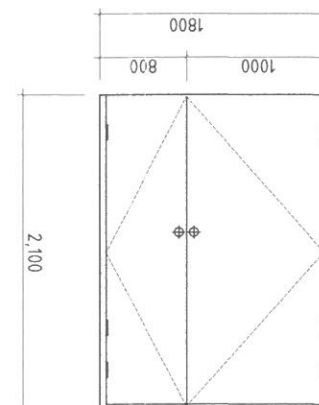
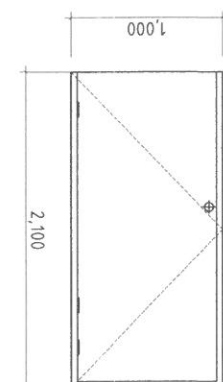
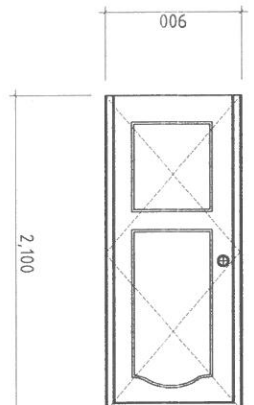


Хувдас: 09		ЭЗРЭЙН ӨЗГЭР: БА-06		Шалсан		ЭРЯГ ТӨСӨЛ КОНСАЛТИНГ ХХК	
Огноо: 2023		Масштаб: 1:100		Гуцмгэсэн		Архитектор	
Үе шат: А.3		ЭТ Шуфр: ЭТК-03/23		Э.Мөрөн		Э.Мөрөн	
НҮҮР ТАЛУУД		ТТ Шуфр:		Б.Давдраням			
150-н ОРТОЙ ХҮҮХДИЙН ЦЭЦЭРЛЭГИЙН БАРИЛГЫН ТОГООНЫ БАРИЛГА							
Сүхбаатар аймгийн Зүлбээн сумын 2-р баг							

1-37
 2023-12-14
(Handwritten signature)



Баруудад хэрэглэх цонх нь хувцануар / PVS / рамтай техникцүн шаардлага MNS 5830-2009-цүн шаардлагыг дүрэн хангасан байна. Гадна усны харлага мөнрүүг заагдах хууч да хувцануар болон цэврбсан гөлмөн мөнрө дауж болно. Эз зургагт үзүүлсэн цонхны схем зургаг мүүдэр нь зөвхөн дүрдүдү зургаг да цонхныг захиалагдаагаар дээр нь наруун хэмжээг өвч мүүдэр хууж захиална. Мөн цонхныг БНД 121-02-02-ны 4, 2, БНД 121-01-02-ны 5, 3 ШТангшугаглыг шаардлагагын дагуу сонгож гүцүцэмсэнэ.

Аругн цэврбцүн өрөөний модон хаалга	Гад мэсэрэмэй модон хаалга	Хувцануар рамтай бакгум цонх
		
Х-4	Х-5	Ц-1
2 хабмагтаг дугагмагтаг мөмөр хаалга	Дугагмагтаг мөмөр хаалга	Модон хаалга
		
Х-1	Х-2	Х-3

ХААЛГА, ЦОНХНЫ СХЕМ ТҮҮВЭР

Хувцаг: 09	Б.А-08	ТТ Шуфр:	Б.Алдагням	Шагсагн	ЗЭРАГ ТӨСӨЛ КОНСТАЛИНГ ХХК
Огноо: 2023	1:50	ЭТ Шуфр: ЭТК-03/23	Э.Мөрөн	Гүцэмсэн	Архитектор
Масштаб: 1:50	Масштаб: 1:50	ЭТ Шуфр: ЭТК-03/23	Э.Мөрөн	Гүцэмсэн	Архитектор
Хувцаг: 09	Б.А-08	ТТ Шуфр:	Б.Алдагням	Шагсагн	ЗЭРАГ ТӨСӨЛ КОНСТАЛИНГ ХХК

Хувцаг: 09	Б.А-08	ТТ Шуфр:	Б.Алдагням	Шагсагн	ЗЭРАГ ТӨСӨЛ КОНСТАЛИНГ ХХК
Огноо: 2023	1:50	ЭТ Шуфр: ЭТК-03/23	Э.Мөрөн	Гүцэмсэн	Архитектор
Масштаб: 1:50	Масштаб: 1:50	ЭТ Шуфр: ЭТК-03/23	Э.Мөрөн	Гүцэмсэн	Архитектор
Хувцаг: 09	Б.А-08	ТТ Шуфр:	Б.Алдагням	Шагсагн	ЗЭРАГ ТӨСӨЛ КОНСТАЛИНГ ХХК

Хувцаг: 09	Б.А-08	ТТ Шуфр:	Б.Алдагням	Шагсагн	ЗЭРАГ ТӨСӨЛ КОНСТАЛИНГ ХХК
Огноо: 2023	1:50	ЭТ Шуфр: ЭТК-03/23	Э.Мөрөн	Гүцэмсэн	Архитектор
Масштаб: 1:50	Масштаб: 1:50	ЭТ Шуфр: ЭТК-03/23	Э.Мөрөн	Гүцэмсэн	Архитектор
Хувцаг: 09	Б.А-08	ТТ Шуфр:	Б.Алдагням	Шагсагн	ЗЭРАГ ТӨСӨЛ КОНСТАЛИНГ ХХК

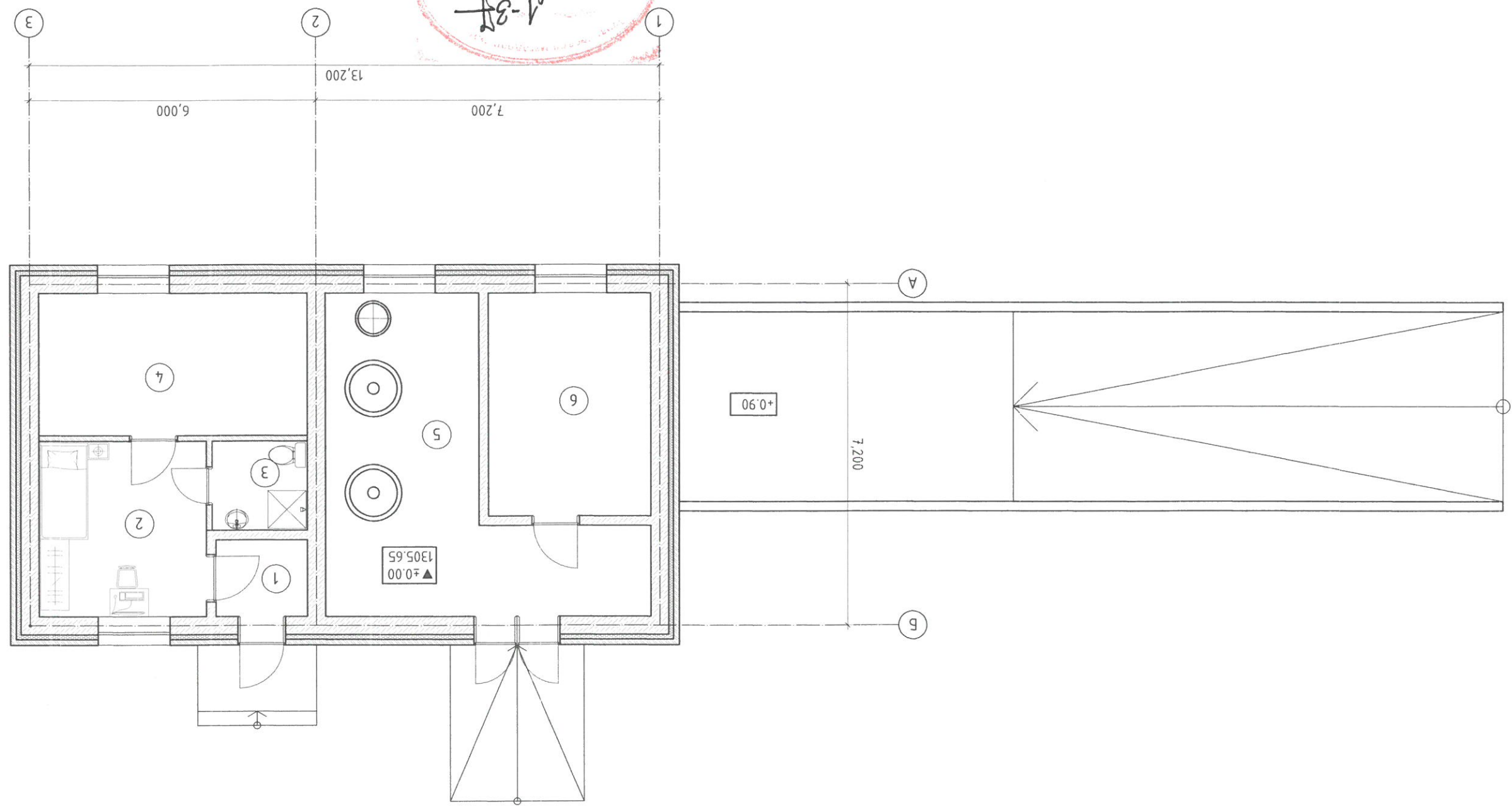
1. Тус хувдсыг хөлдөгдөх хувдаснуудтай хамт үзнэ үү.
2. Хаалга цонхны схем шүүвэр зурсуул "BA-11" үз.
3. Хана шалны модорхойлолтыг "BA-09" үз.
4. Гадна гадна засламын ажлыг "BA-01" хувдсанд дүрсэн болно.
5. Тус хувдсыг ББ, ХАС, ЦБЭ, ХТ, ДТ, ХД маркийн зурсуудтай үзнэ үү.



Д/Д	ӨРӨӨНИЙ НЭР	М²	Ш/А
1	Гонх	3.0	Ш-2
2	Амралтын өрөө	12.8	Ш-2
3	Ариун цэврийн өрөө	3.6	Ш-1
4	Моторын өрөө	16.6	Ш-3
5	Зүүхний өрөө	28.6	Ш-3
6	БАК-ны өрөө	15.8	Ш-3

Хувдас: 09		Эргүүлч дугаар: БА-09		ТТ Шуфр: ЭТК-03/23		Б.Давбааням		Шалсан	
Огноо: 2023		Масштаб: 1:100		ЭТ Шуфр: ЭТК-03/23		Э.Мөрөн		Гуцэмсгэн	
Үе шам: А.3		Технологийн Байгуулалт							
150-н ОРТОЙ ХҮҮХДИЙН ЦЭЦЭРЛЭГИЙН БАРИЛГЫН ТОГООНЫ БАРИЛГА									

1-3F
 2023-12-19



ТЕХНОЛОГИЙН БАЙГУУЛАЛТ М1:100

Улаанбаатар хом
2023 он

Инженер

/Б.Рэнцэндорж/

Захурагч

/Т.Хангал/

БО/НОБСРҮУ/САН:

БАРИЛГА БҮТЭЭЦ-/ББ/
(АЖЛЫН ЗҮРАГ)

150-Н ОРТОЙ ХҮҮХДИЙН ЦЭЦЭРЛЭГИЙН БАРИЛГЫН ТОГООНЫ БАРИЛГА

Сүхбаатар аймгийн Улаанбаатар сумын 2-р баг

ЕГ ШИФР: ЗТК-03/23

ЗҮРАГ ТӨСӨЛ КОНСАЛТИНГ ХХК
СҮХБААТАР АЙМГАТ 11-Р ХОРОО ИХ ТӨИРҮҮ БИ ЭЙ ТИ ЦЕНТЕР 507 1001 УТАС: 99099853

