

ХАРАГДАХ БАЙДАЛ -ИХ ТАНХИМ



A

B

C

D

E

F

1

2

3

4

5

6

7

8

A3



ХАРАГДАХ БАЙДАЛ -ИХ ТАНХИМ

A

B

C

D

E

F

A

B

C

D

E

F





ХАРАГДАХ БАЙДАЛ -ИХ ТАНХИМ

A

B

C

D

E

F



A

B

C

D

E

F

1

2

3

4

5

6

7

8

A3



ХАРАГДАХ БАЙДАЛ -ИХ ТАНХИМ

A

B

C

D

E

F

1 2 3 4 5 6 7 8



Уран зураг нь хамгийн эртний урлагийн хэлбэрүүд юм.  
Тэрбээр и  
гүйн амьтдын агуйн хана, агнуурын үзмэрийн ханыг  
дурсгалын эртний мууруусийн дунд төрсөн. Цэг хугацаа өнгөрөх тусам,  
үүнээс ялгуу олон шинэ түүхүүд гарч ирээ. Гэсэн хэдий ч ууралы  
яма буйрын төрлийг өлгөхийн түүд  
сэлхэн эхэлсэн байна.

Уран зураг нь хамгийн эртний урлагийн хэлбэрүүд юм.  
Тэрбээр и  
гүйн амьтдын агуйн хана, агнуурын үзмэрийн ханыг  
дурсгалын эртний мууруусийн дунд төрсөн. Цэг хугацаа өнгөрөх тусам,  
үүнээс ялгуу олон шинэ түүхүүд гарч ирээ. Гэсэн хэдий ч ууралы  
яма буйрын төрлийг өлгөхийн түүд  
сэлхэн эхэлсэн байна.

Уран зураг нь хамгийн эртний урлагийн хэлбэрүүд юм.  
Тэрбээр и  
гүйн амьтдын агуйн хана, агнуурын үзмэрийн ханыг  
дурсгалын эртний мууруусийн дунд төрсөн. Цэг хугацаа өнгөрөх тусам,  
үүнээс ялгуу олон шинэ түүхүүд гарч ирээ. Гэсэн хэдий ч ууралы  
яма буйрын төрлийг өлгөхийн түүд  
сэлхэн эхэлсэн байна.

Уран зураг нь хамгийн эртний урлагийн хэлбэрүүд юм.  
Тэрбээр и  
гүйн амьтдын агуйн хана, агнуурын үзмэрийн ханыг  
дурсгалын эртний мууруусийн дунд төрсөн. Цэг хугацаа өнгөрөх тусам,  
үүнээс ялгуу олон шинэ түүхүүд гарч ирээ. Гэсэн хэдий ч ууралы  
яма буйрын төрлийг өлгөхийн түүд  
сэлхэн эхэлсэн байна.



A

B

C

D

E

F

1 2 3 4 5 6 7 8



ХАРАГДАХ БАЙДАЛ -ИХ ТАНХИМ



A

B

C

D

E

F

A

B

C

D

E

F

1

2

3

4

5

6

7

8

A3



ХАРАГДАХ БАЙДАЛ -ИХ ТАНХИМ



A

B

C

D

E

F

A

B

C

D

E

F

1

2

3

4

5

6

7

8

A3



ХАРАГДАХ БАЙДАЛ - ҮЗМЭРИЙН ӨРӨӨ



A

B

C

D

E

F

A

B

C

D

E

F

1

2

3

4

5

6

7

8

A3



ХАРАГДАХ БАЙДАЛ -ҮЗМЭРИЙН ӨРӨӨ



A

B

C

D

E

F

A

B

C

D

E

F

1 2 3 4 5 6 7 8

A3



ХАРАГДАХ БАЙДАЛ - ҮЗМЭРИЙН ӨРӨӨ



A

B

C

D

E

F

A

B

C

D

E

F

1

2

3

4

5

6

7

8

A3



ХАРАГДАХ БАЙДАЛ -ҮҮДНИЙ ВЕСТИБЮЛЬ

A

B

C

D

E

F

A

B

C

D

E

F



Хаяг

Цогцэций сумын газрын зураг

Далд суурилуулсан туузан гэрэл

Метал ам дарагч

Дотор чулуутай эмүльс Арзгар текстуртай



ЦОГТЦЭЦИЙ СУМЫН  
ОРОН НУТАГ СУДЛАХ МУЗЕЙ



Хаяг

Цогтцэций сумын  
газрын зураг

Далд суурилуулсан  
туузан гэрэл

Метал ам дарагч

Дотор чулуутай эмульс  
Арзгар текстуртай



ХАРАГДАХ БАЙДАЛ - ҮЗМЭРИЙН ӨРӨӨ



ЗАМТАЙ ГЭРЭЛ

ХЭВЛЭМЭЛ ОБОЙ  
ҮЗМЭРИЙН ТАЙЛБАРЫГ  
ХЭВЛЭЖ НААНА

ХААЛГАНЫ АРК

ШИЛЭН ХОРГО  
ОНГОЙЛГОХ БОЛОМЖТОЙ  
ГАНЖУУЛСАН ШИЛЭЭР ХИЙНЭ

МОДОН ШҮҮГЭЭ  
ОНГОЙЛГОХ БОЛОМЖТОЙ  
ЦООЖТОЙ БАЙНА

Эртний Монголын түүхийн танимд чулуун зэвсэг болон хүрэл зэвсгийн үеийн олдворын тархалтыг харуулсан газрын зураг байх бөгөөд Монголоос олдсон хуучин, дунд, шинэ чулуун зэвсгийн үед хамаарах багаж зэвсэг, хадны сүг зургуудыг он дарааллаар дэлгэн үзүүлжээ. Мөн МЭӨ 5000-3000 жилийн өмнө буюу хүрэл зэвсгийн үед Монголчууд мал ах ахуйг хөгжүүлэхийн зэрэгцээ хүрлээр хийсэн эд зүйлийг амьдрал ахуйдаа ашиглаж ирснийг гэрчлэх гол дурсгалууд бол хадны сүг зураг, хиргисүүр, дарвалжин булш, бутан чулуу юм. Дарвалжин булш, хиргисүүр зэргээс түгээмэл олддог хүрэл дуулга, сумны заа, ангийн хутга зэргийг дэлгэн үзүүлжээ.

Эртний Монголын түүхийн танимд чулуун зэвсэг болон хүрэл зэвсгийн үеийн олдворын тархалтыг харуулсан газрын зураг байх бөгөөд Монголоос олдсон хуучин, дунд, шинэ чулуун зэвсгийн үед хамаарах багаж зэвсэг, хадны сүг зургуудыг он дарааллаар дэлгэн үзүүлжээ. Мөн МЭӨ 5000-3000 жилийн өмнө буюу хүрэл зэвсгийн үед Монголчууд мал ах ахуйг хөгжүүлэхийн зэрэгцээ хүрлээр хийсэн эд зүйлийг амьдрал ахуйдаа ашиглаж ирснийг гэрчлэх гол дурсгалууд бол хадны сүг зураг, хиргисүүр, дарвалжин булш, бутан чулуу юм. Дарвалжин булш, хиргисүүр зэргээс түгээмэл олддог хүрэл дуулга, сумны заа, ангийн хутга зэргийг дэлгэн үзүүлжээ.

Эртний Монголын түүхийн танимд чулуун зэвсэг болон хүрэл зэвсгийн үеийн олдворын тархалтыг харуулсан газрын зураг байх бөгөөд Монголоос олдсон хуучин, дунд, шинэ чулуун зэвсгийн үед хамаарах багаж зэвсэг, хадны сүг зургуудыг он дарааллаар дэлгэн үзүүлжээ. Мөн МЭӨ 5000-3000 жилийн өмнө буюу хүрэл зэвсгийн үед Монголчууд мал ах ахуйг хөгжүүлэхийн зэрэгцээ хүрлээр хийсэн эд зүйлийг амьдрал ахуйдаа ашиглаж ирснийг гэрчлэх гол дурсгалууд бол хадны сүг зураг, хиргисүүр, дарвалжин булш, бутан чулуу юм. Дарвалжин булш, хиргисүүр зэргээс түгээмэл олддог хүрэл дуулга, сумны заа, ангийн хутга зэргийг дэлгэн үзүүлжээ.

Эртний Монголын түүхийн танимд чулуун зэвсэг болон хүрэл зэвсгийн үеийн олдворын тархалтыг харуулсан газрын зураг байх бөгөөд Монголоос олдсон хуучин, дунд, шинэ чулуун зэвсгийн үед хамаарах багаж зэвсэг, хадны сүг зургуудыг он дарааллаар дэлгэн үзүүлжээ. Мөн МЭӨ 5000-3000 жилийн өмнө буюу хүрэл зэвсгийн үед Монголчууд мал ах ахуйг хөгжүүлэхийн зэрэгцээ хүрлээр хийсэн эд зүйлийг амьдрал ахуйдаа ашиглаж ирснийг гэрчлэх гол дурсгалууд бол хадны сүг зураг, хиргисүүр, дарвалжин булш, бутан чулуу юм. Дарвалжин булш, хиргисүүр зэргээс түгээмэл олддог хүрэл дуулга, сумны заа, ангийн хутга зэргийг дэлгэн үзүүлжээ.

A

B

C

D

E

F

A

B

C

D

E

F



ХАРАГДАХ БАЙДАЛ - ҮЗМЭРИЙН ӨРӨӨ

ХЭВЛЭМЭЛ ОБОЙ  
ҮЗМЭРИЙН ТАЙЛБАРЫГ ХЭВЛЭЖ НААНА

ЗАМТАЙ ГЭРЭЛ

Дотор чулуутай эмульс  
Арзгар текстуртай

ХААЛГАНЫ АРК

ШИЛЭН ХОРГО  
ОНГОЙЛГОХ БОЛОМЖТОЙ  
ГАНЖУУЛСАН ШИЛЭЭР ХИЙНЭ

МОДОН ШҮҮГЭЭ  
ОНГОЙЛГОХ БОЛОМЖТОЙ  
ЦООЖТОЙ БАЙНА





ХАРАГДАХ БАЙДАЛ - ҮЗМЭРИЙН ӨРӨӨ



Хийн танхимд чулуун зэвсэг болон хурал зэвсгийн үеийн олдворын тархицайг  
аг байх бөгөөд Монголоос олдсон хуучин, дунд, шинэ чулуун зэвсгийн үед хамаарах багаж  
уудыг он дарааллаар дэлгэн үзүүлжээ. Мөн МЭӨ 5000-3000 жилийн өмнө буюу хурал зэвсгийн  
аж ахуйг хөгжүүлэхийн зэрэгцээ хургаар хийсэн эд зүйлийг амьдрал ахуйдаа ашиглаж ирснийг гаргах  
адны сүг зураг.  
Т булш, буган чулуу юм. Дөрвөлжин булш  
Тээмэл олддог хурал дуулга, сумны зэв, ангийн хутга зэргийг

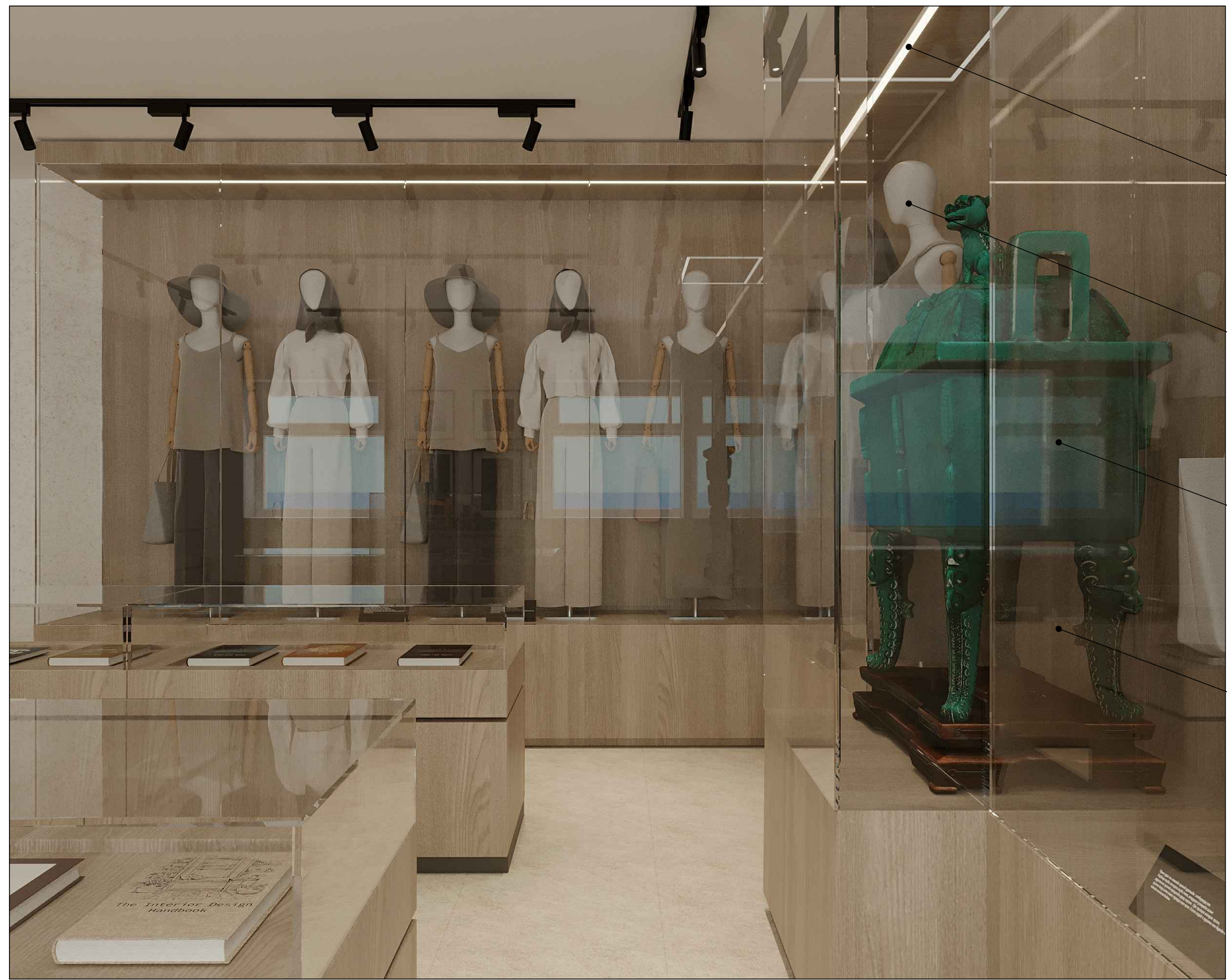
Хийн танхимд чулуун зэвсэг болон хурал зэвсгийн үеийн олдворын тархицайг  
аг байх бөгөөд Монголоос олдсон хуучин, дунд, шинэ чулуун зэвсгийн үед хамаарах багаж  
уудыг он дарааллаар дэлгэн үзүүлжээ. Мөн МЭӨ 5000-3000 жилийн өмнө буюу хурал зэвсгийн  
аж ахуйг хөгжүүлэхийн зэрэгцээ хургаар хийсэн эд зүйлийг амьдрал ахуйдаа ашиглаж ирснийг гаргах  
адны сүг зураг.  
Т булш, буган чулуу юм. Дөрвөлжин булш  
Тээмэл олддог хурал дуулга, сумны зэв, ангийн хутга зэргийг

Хийн танхимд чулуун зэвсэг болон хурал зэвсгийн үеийн олдворын тархицайг  
аг байх бөгөөд Монголоос олдсон хуучин, дунд, шинэ чулуун зэвсгийн үед хамаарах багаж  
уудыг он дарааллаар дэлгэн үзүүлжээ. Мөн МЭӨ 5000-3000 жилийн өмнө буюу хурал зэвсгийн  
аж ахуйг хөгжүүлэхийн зэрэгцээ хургаар хийсэн эд зүйлийг амьдрал ахуйдаа ашиглаж ирснийг гаргах  
адны сүг зураг.  
Т булш, буган чулуу юм. Дөрвөлжин булш  
Тээмэл олддог хурал дуулга, сумны зэв, ангийн хутга зэргийг





ХАРАГДАХ БАЙДАЛ - ҮЗМЭРИЙН ӨРӨӨ



ШҮҮГЭЭНИЙ ДОТОР  
ГЭРЭЛТҮҮЛЭГ

ДЭЭЛ ХУВЦАС ӨЛГӨХ

Т.БОРЫН ЦЭЭЖ БАРИМАЛ

ШИЛЭН ХОРГО  
ОНГОЙЛГОХ БОЛОМЖТОЙ  
ГАНЖУУЛСАН ШИЛЭЭР ХИЙНЭ

A

B

C

D

E

F

A

B

C

D

E

F

1

2

3

4

5

6

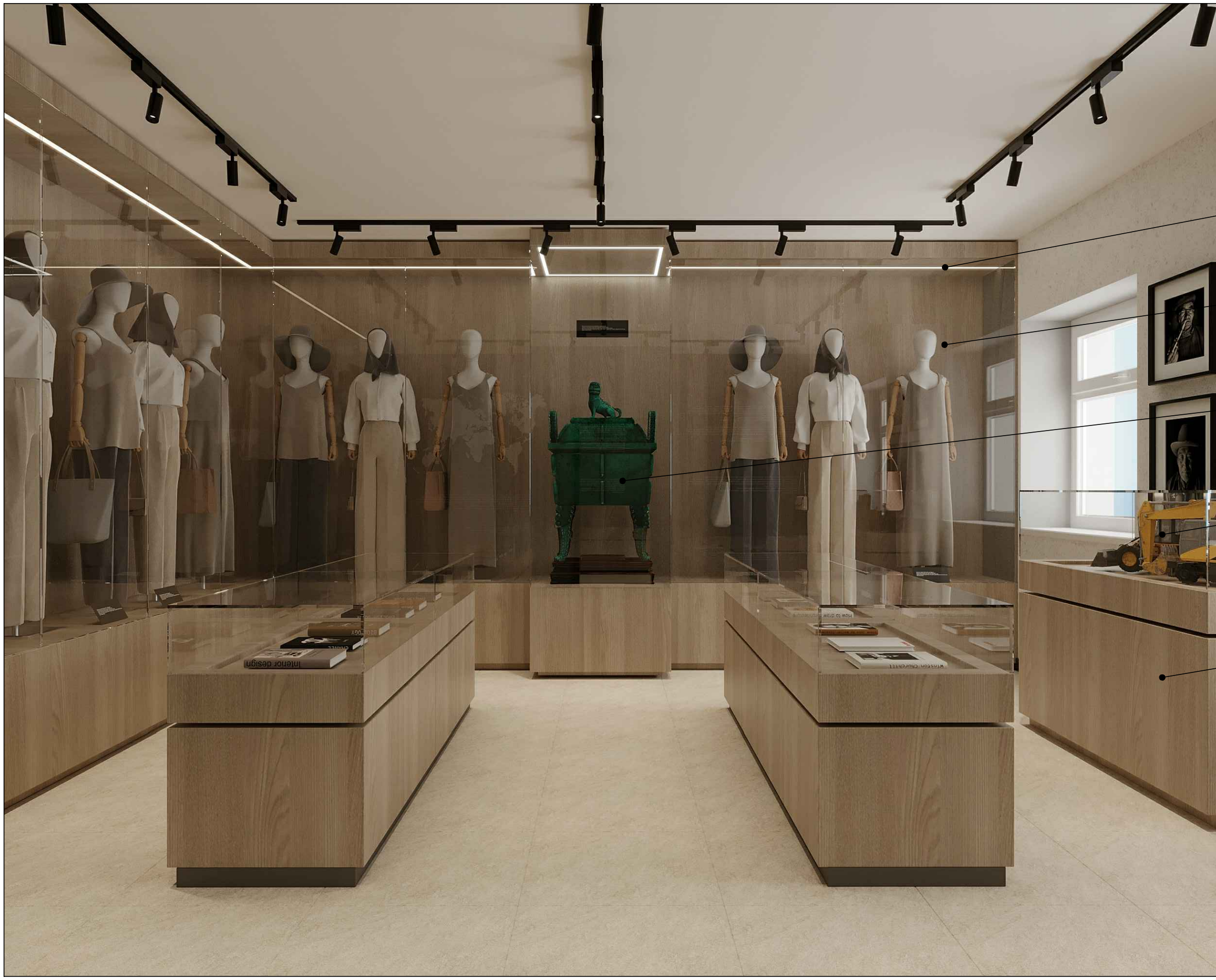
7

8

A3



ХАРАГДАХ БАЙДАЛ -ҮЗМЭРИЙН ӨРӨӨ



ШҮҮГЭЭНИЙ ДОТОР  
ГЭРЭЛТҮҮЛЭГ

ДЭЭЛ ХУВЦАС ӨЛГӨХ

Т.БОРЫН ЦЭЭЖ БАРИМАЛ

ШИЛЭН ХОРГО  
ОНГОЙЛГОХ БОЛОМЖТОЙ  
ГАНЖУУЛСАН ШИЛЭЭР ХИЙНЭ

МОДОН ШҮҮГЭЭ  
ОНГОЙЛГОХ БОЛОМЖТОЙ  
ЦООЖТОЙ БАЙНА



ХАРАГДАХ БАЙДАЛ - ҮЗМЭРИЙН ӨРӨӨ

A

B

C

D

E

F



A

B

C

D

E

F

1

2

3

4

5

6

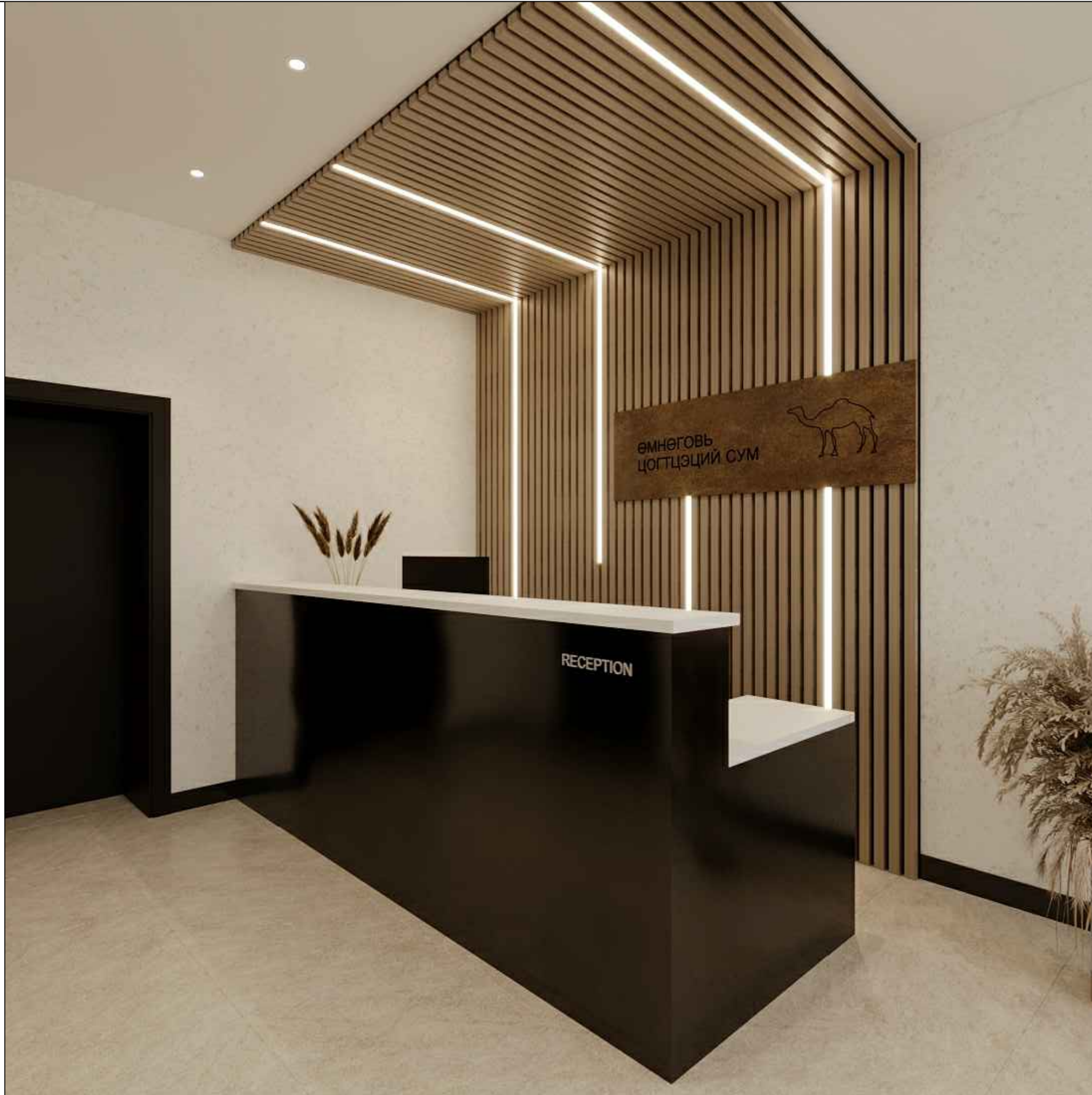
7

8

A3



ХАРАГДАХ БАЙДАЛ- РЕСЕПШИНИЙ ӨРӨӨ



A

B

C

D

E

F

A

B

C

D

E

F



ХАРАГДАХ БАЙДАЛ- РЕСЕПШИННИЙ ӨРӨӨ



A

B

C

D

E

F

A

B

C

D

E

F



ХАРАГДАХ БАЙДАЛ- РЕСЕПШИНИЙ ӨРӨӨ



A

B

C

D

E

F

A

B

C

D

E

F

1

2

3

4

5

6

7

8

1

2

3

4

5

6

7

8

A3