

ТӨСВИЙН НҮҮР ХУУДАС /ХАВСРАЛТ 17А/

**Өвөрхангай аймгийн Эрүүл мэндийн газрын дотор
засварын төсөв**

Төсөвт өртгийн дүн **60,279,387**
(Жаран сая хоёр зуун далан есөн мянга гурван зуун наян долоо)-н тогрог

Гүйцэтгэсэн

Мэргэшсэн төсөвчин

Төсөв тооцсон /огноо/ 2024 он Асар 20 өдөр



Эмүүжин/

Хаяг: Өвөрхангай аймаг Арвайхээр сум 13-р баг 106-р байр 4 тоот
Цахим хаяг: ujji2010@gmail.com
Утас:95119070

ТӨСВИЙН ТӨВЧ ТАЙЛБАР /ХАВСРАЛТ 17Б/

1. Ерөнхий мэдээлэл

1. Байгууллагын нэр:
2. Ажлын зургийн нэр, байршил шифр; Зураг төслийн шифр: **Өвөрхангай аймаг Эрүүл мэндийн газрын дотор засварын төсөв**
3. Төсөвчний нэр, хаяг, утас, и-мэйл: Өвөрхангай аймаг Арвайхээр сум 13-р баг 106-р байр 4 тоот, цахим хаяг: uuji2010@gmail.com, утас:95119070

2. Төсвийн тухай тэмдэглэл

- ✓ Барилгын төсвийг боловруулахад хэрэглэсэн төсвийн норматив ажлын зургийн жагсаалт
 - ✓ БХБ ын сайдын 1993, 2005 онд тус тус батлагдсан төсвийн суурь норм, үнэлгээг үндэслэн зохиосон "ESTIMATOR PRO4" программыг ашиглав.
 - ✓ Төсвийн БУА ын ажиллах хүчний зардал болон ерөнхий нөхцлийг бүрдүүтгэх зардал, ашиг зэрэг дайвар зардлуудыг БХБ ын сайдын 2019 оны 03/2019 дугаар шийдвэр Барилгын ажилтны тарифт цалингийн жишиг тооцов.
 - ✓ Төсвийн машин цагийн үнийг ЗТБХБЯ ын сайдын 2012 оны 18 тоот тушаалыг үндэслэн тооцсон
 - ✓ Төсөвт тээврийн зардлыг ЗТХ ийн сайдын 2019 оны 256 тоот тушаалаар батлагдсан тээврийн зайн хэмжээгээр, машин механизмын тарифийг МУ ын ЗТБХБЯ Сайдын 2012 01 13 өдрийн 18 дугаар тушаалаар / хавсралт 4 / баталсан жишиг тарифаар тус тус тооцов.

✓ Ажлын нэр төрөл, хийц, эдлэл, тухай товч тэмдэглэл:

- ✓ Нийт хана, таазыг будаж үүдний хэсэгт гинсэн тааз хийж хана явган хананаас дээш лампран хавтангаар өнгөлөх, гаднаас чийг авч мөөгөнцөртөө ханыг хусаж үжил эсэргүүцэгч түрхэн заслын ажлыг хийж лампран хавтангаар өнгөлөх, 1 өрөөний шал хуулж бетон тэгшилгээ хийж дээр нь шингэн шилтэй зуурмагаар ус тусгаарлалт хийж паркет шахах, зарим өрөөний паркет солих, 3 давхрын нийт хананд кнауфтай цагаан замаск хийж будахаар, албан хаагчийн түр байрлах өрөөний обой солих, паркет солих тааз будах, нийт дүүжин таазны 60x60 гэрлийг лед гэрлээр солихоор төлөвлөсөн.

Материалын үнийг ямар баримтаас авсан тухай, материалыг хаанаас тээвэрлэсэн тухай тэмдэглэл; Өлс хайрга модон материалыг орон нутагаас, бусад материалыг Улаанбаатар хотоос тээвэрлэхээр тооцов.

Материалын үнийг "Барилгын үнийн мэдээлэл" 2023 сэтгүүлдээ авч тусгав. Мөн одоогийн зах зээлийн үнээр тусгав.

-Төсөвт өртгийн дүн: **60,279,387** төгрөгөөр

Тайлбар бичсэн:



ТӨСӨВТ ӨРТГИЙН НЭГДСЭН ТОВЧОО

Д/Д	Зардлын нэр	Бүгд өртөг /төгрөг/
1	Ажиллах хүчний зардал	21 514 528
2	Материал	14 897 536
3	Тээвэр	488 068
4	Машин ашиглалт	641 590
	Шууд зардлын дүн	37 541 721
5	Барилгын удирдлага, зохион байгуулалтын зардал /58.6 %/	6 441 146
6	Ашиг / 15%/	6 597 430
	Барилга угсралтын ажлын дүн	50 580 298
7	НӨАТ 10%	5 058 030
8	Нормчлолын сан 0.18%	91 045
	Дүн	55 729 372
9	Захиалагчийн техник хяналтын зардал	1 011 606
10	Инженер хайгуул, зураг төслийн ажлын дүн	2 021 000
11	Зураг төсөл зохиогчийн хяналтын зардал	505 803
	Дүн	59 267 781
12	Магадлашгүй ажил 2 %	1 011 606
13	Бусад нэмэлт зардал	0
	Дүн	60 279 387

Төсөв зохиосон: / Э. Тэмүжин/

Шалгасан:



ӨРТГИЙН ТОВЧОО (БАРИЛГЫН АЖЛЫН ҮЕ ШАТААР)

Д/Д	Барилга угсралтын ажлын үе шатны нэр	Бүгд өртөг	Ажиллах хүчний зардал	Материал	Машин механизм	Тээвэр	Нэмэгдэл зардал	Ашиг
1	Буулгах ажил	1 666 126	1 114 992	0	0	0	333 813	217 321
2	Дотор заслын ажил	34 995 371	17 209 946	7 469 880	376 433	222 083	5 152 415	4 564 614
3	Шалны ажил	10 336 282	2 307 706	5 469 578	255 734	264 159	690 895	1 348 211
4	Дотор гэрэлтүүлэг	3 582 518	881 883	1 958 078	9 423	1 826	264 023	467 285
НИЙТ ДҮН:		50 580 298	21 514 528	14 897 536	641 590	488 068	6 441 146	6 597 430

ЦАЛИНГИЙН НЭГТГЭЛ

БУУЛГАХ АЖИЛ

Үндэслэл	Гүйцэтгэх ажлын нэр	Хэмжих нэгж	Тоо хэмжээ	Дундаж зэргийн хөдөлмөр зарцуулалт (үндсэн ажил / тэт ачиж буулгах)					
				Зэрэг	Нэгж хүн-цаг	Бүгд хүн-цаг	Тарифт	Нийт цалин	Бүгд цалин
53-110-03	Паркетан шалыг задлаж буулгах	м2	138.95	2.0 / 2	0.432 /	60.0264 /	5212 / 5212	312858 /	312 858
15-610-04	Хуучин обой хуулах	м2	72.92	3.1 / 2	0.4798 /	34.987016 /	6227 / 5212	217864 / 304	218 168
57-190-03	Хуучин будагтай чийг авч мөөгөнцөрдсөн ханын гадаргууг 100% хусаж цэвэрлэх	м2	30	2.0 / 2	0.247 /	7.41 /	5212 / 5212	38621 /	38 621

Нийт Хүнцэг 102.423416 / 0.058336

Үндсэн цалин

569 647

Инженер техникийн ажилчдын цалин

96 840

Нэмэгдэл цалин

780 416

Нийт цалин

877 256

Нийгмийн даатгал, эрүүл мэндийн даатгалын байгууллагын төлөх шимтгэлийн дүн 13.5%

118 430

Ажлын багаж, хувцас, хэрэгслэл

119 307

Ажиллах хүчний зардал

1 114 992

ДОТОР ЗАСЛЫН АЖИЛ

Үндэслэл	Гүйцэтгэх ажлын нэр	Хэмжих нэгж	Тоо хэмжээ	Дундаж зэргийн хөдөлмөр зарцуулалт (үндсэн ажил / тэт ачиж буулгах)					
				Зэрэг	Нэгж хүн-цаг	Бүгд хүн-цаг	Тарифт	Нийт цалин	Бүгд цалин
10-660-04	Үүдний хэсэгт гилсэн тааз угсрах	м2	32.94	3.7 / 2	2.13 / 0.063	70.1622 /	6690 / 5212	469385 / 10816	480 201
10-570-04	Үүдэнд явган хананаас дээш лампиран хавтан өнгөлгөө хийх	м2	43.07	2.5 / 2	2.679 /	115.38453 /	5680 / 5212	655384 / 4355	659 739
15-040-04	Шавар нь хөндийрсөн ханыг гараар ердийн шавардах	м2	30	3.2 / 2	1.1423 /	34.269 / 1.791	6304 / 5212	216032 / 9335	225 366
10-350-07	Гадна талаас чийг нэвтэрч мөөгөнцөрдсөн хананд үжил эсэргүүцэгч өтгөн түрхлэг хийх	м2	40	2.0 / 2	0.2039 /	8.156 / 0.44	5212 / 5212	42509 / 2293	44 802
15-240-07	3 давхрын ханын хагарсан гадаргууд кнауфтай цагаан замаас татах	м2	405.33	3.6 / 2	0.3327 /	134.853291 /	6613 / 5212	891785 / 634	892 419
57-130-05	Хуучин будагтай ханыг 35% хүртэл цэвэрлэж тосон будаг найруулан өнхөрүүлгээр ердийн будах	м2	1518.9	2.7 / 2	0.431 / 0.001	654.65452 /	5868 / 5212	3841513 / 7917	3 849 429
57-060-04	Дүүжин таазыг авч эмульсэн будагаар 2 үе будаж угсрах	м2	514.61	3.4 / 2	0.471 / 0.002	242.38131 /	6459 / 5212	1565541 / 5364	1 570 905

ЦАЛИНГИЙН НЭГТГЭЛ

57-060-04	Таазыг эмүүлсэн будгаар 2 үе будах	M2	219.94	3.4 / 2	0.471 / 0.002	103.59174 / 0.43988	6459 / 5212	669099 / 2293	671 392
10-570-04	Амалгаагаар чийг авсан өрнүүдэд хойд хэсэгт лампиран хавтан өнгөлгөө хийх	M2	26	2.5 / 2	2.679 / 0.0194	69.654 / 0.5044	5680 / 5212	3956635 / 2629	398 264

Нийт Хүн/цаг: 1433.106591 / 8.755797

Үндсэн цалин:

Инженер техникийн ажилчдын цалин:

Нэмэгдэл цалин:

Нийт цалин:

Нийгмийн даатгал, эрүүл мэндийн даатгалын байгууллагын төлөх шимтгэлийн дүн 13.5%.

Ажлын багаж, хувцас, хэрэгслэл:

Ажиллах хүчний зардал:

8 792 517

1 494 728

12 045 749

13 540 477

1 827 964

1 841 505

17 209 946

ШАЛНЫ АЖИЛ

Үндэслэл	Гүйцэтгэх ажлын нэр	Хэмжих нэгж	Тоо хэмжээ	Дундаж зэргийн хөдөлмөр зарцуулалт (үндсэн ажил / тэт ачиж буулгах)				Нийт цалин	Бүгд цалин
				Зэрэг	Нэрж хүн-цаг	Бүгд хүн-цаг	Тарифт		
11-060-04	20 мм зузаан цементэн тэгшилгээ хийх	M2	33.23	2.6 / 2	0.2122 / 0.12	7.051406 / 3.9876	5774 / 5212	40715 / 20783	61 498
11-060-05	Цементэн тэгшилгээний зузааны өөрчлөгдөх 5мм тутамд нэмэх ба хасах	M2	199.38	2.0 / 2	/ 0.022	/ 4.38636	5212 / 5212	/ 22862	22 862
08-040-07	Шаланд ус тусгаарлагчийг шингэн шилтэй цементэн зуурмагаар хийх	M2	33.23	2.7 / 2	0.9826 / 0.049	32.651798 / 1.62827	5868 / 5212	191601 / 8487	200 087
11-220-11	Паркетан шал хийх	M2	138.95	3.1 / 2	0.9591 / 0.08934	133.266945 / 12.413793	6227 / 5212	829853 / 64701	894 554

Нийт Хүн/цаг: 172.970149 / 22.416023

Үндсэн цалин:

Инженер техникийн ажилчдын цалин:

Нэмэгдэл цалин:

Нийт цалин:

Нийгмийн даатгал, эрүүл мэндийн даатгалын байгууллагын төлөх шимтгэлийн дүн 13.5%.

Ажлын багаж, хувцас, хэрэгслэл:

Ажиллах хүчний зардал:

1 179 001

200 430

1 615 232

1 815 662

245 114

246 930

2 307 706

ДОТОР ГЭРЭЛТҮҮЛЭГ

ЦАЛИНГИЙН НЭГТГЭЛ

Үндэслэл	Гүйцэтгэх ажлын нэр	Хэмжих нэгж	Тоо хэмжээ	Дундаж зэргийн хөдөлмөр зарцуулалт (үндсэн ажил / тэт ачиж буулгах)				
				Зэрэг	Нэгж хүн-цаг	Бүгд хүн-цаг	Тарифт	Нийт цалин
20-280-08	60х60 дүүжин таазанд лед гэрэлтүүлэгч суурилуулах	ш	62	2.9 / 2 0.076	54.2562 / 4.712	6056 / 5212	328576 / 24559	353 134
20-280-08	Үүдний таазанд нүдэн гэрэл суурилуулах /дм-25см/	ш	12	2.9 / 2 0.076	15.3012 / 0.912	6056 / 5212	92664 / 4753	97 417

Нийт Хүн/цаг: 69.5574 / 5.624

Үндсэн цалин:

450 552

Инженер техникийн ажилчдын цалин:

76 594

Нэмэгдэл цалин:

617 256

Нийт цалин:

693 850

Нийгмийн даатгал, эрүүл мэндийн даатгалын байгууллагын төлөх шимтгэлийн дүн 13.5%:

93 670

Ажлын багаж, хувцас, хэрэглэл:

94 364

Ажиллах хүчний зардал:

881 883

Бүгд хүн/цаг: 1778.057556 / 36.854756

10 991 717

Инженер техникийн ажилчдын цалин:

1 868 592

Нэмэгдэл цалин:

4 066 935

Нийт цалин:

16 927 245

Нийгмийн даатгал, эрүүл мэндийн даатгалын байгууллагын төлөх шимтгэлийн дүн 13.5%:

2 285 178

Ажлын багаж, хувцас, хэрэглэл:

2 302 105

Ажиллах хүчний зардал:

21 514 528

НИЙТ БАРИЛГЫН МАТЕРИАЛЫН ХЭРЭГЦЭЭ

Шифр	Материалын нэр	Х/Н	Нийт орц	Нэгж үнэ	Нийт үнэ
3-4635	60x60 дүүжин таазанд лед гэрэлтүүлэгч	ш	62	28 000	1 736 000
1-4223	Саван	кг	1.215	2 000	2 430
1-0671	Сийрс	м2	4.984	300	1 495
1-0703	Сиккатив будаг шингэлэгч	кг	0.4557	2 100	957
1-5031	Cw хэлбэрийн төмөр	м	162.4	1 133	183 993
1-4271	Ус	м3	2.806	0	0
1-4542	Уулын элс	м3	2.982	25 000	74 543
1-0306	Тусгаарлагч лент	кг	0.0222	3 500	78
1-0184	Тарган цавуу	кг	0.7445	6 813	5 072
3-4635	Таазанд нүдэн гэрэл	ш	12	18 500	222 000
1-0094	Хадаас /40-60мм/	кг	0.024	2 767	66
	Ханын лампир	м2	55.99	25 000	1 399 775
1-0687	Ф-1,6 мм-н төмөр утсаар хийсэн ган тор	м2	1.584	10 154	16 084
1-0218	Цагаан тосон будаг /белила/	кг	227.8	2 800	637 946
1-0083	Цаасан зүлгүүр	м2	19.74	4 500	88 814
1-4187	Цемент шохойн зуурмаг м-50	м3	0.0633	115 000	7 279
1-4029	Цемент м-300	тн	0.3915	374 242	146 509
1-4028	Цемент м-400	тн	0.4302	600 000	258 098
1-0862	Шураг	кг	3.357	2 800	9 399
1-4184	Шохойн зуурмаг	м3	0.639	49 000	31 311
1-1264	Шингэн шил /силикат натри/	кг	16.61	6 532	108 529
1-0182	Элоксид цавуу	кг	7.134	34 684	247 429
1-1296	Эмульс	кг	273.3	8 000	2 186 021
1-4212	Арчих материал	кг	1.924	2 000	3 849
1-0864	Гипс шуруп	кг	1.68	3 800	6 384
1-4053	Гипс, I зэрэг	кг	4.68	300	1 404
1-5032	Ердийн гипс хавтан	м2	33.6	8 000	268 790
1-0128	Дюбель	кг	4.835	2 500	12 087
1-0128	Дюбельтэй хадаас	кг	0.9223	1 500	1 383
1-4151	Дүнзэнцэр 5*5	м3	0.4213	140 000	58 986
1-5111	Заадасны лент/ бандаж/	м	55.57	150	8 335
1-0135	Замаск	кг	44.59	200	8 917
1-4522	Замаска	кг	1.1	350	385
	Зам төмөр	м	128.5	1 000	128 470
	Лампир	м2	33.8	25 000	845 000
1-0410	Маажин	кг	97.21	1 500	145 816
1-0376	Мел шохой	кг	95.69	681	65 166
1-5230	Паркет	м2	143.8	33 164	4 769 423
1-5231	Плентүс	м	111.2	1 000	111 160
1-0221	Өнгийн тосон будаг	кг	28.86	18 200	525 243
1-5035	Өлгүүр хийц	ш	131.8	200	26 352
1-5036	Өлгүүр хийц бэхлэх бэхлэгч	ш	131.8	200	26 352
1-0005	Үжил эсэргүүцэгч	кг	37.04	12 935	479 112
1-5030	Uw хэлбэрийн төмөр	м	36.27	1 133	41 090

14 897 536

НИЙТ БАРИЛГЫН МАШИН МЕХАНИЗМЫН ХЭРЭГЦЭЭ

Шифр	Машин механизмын нэр	Нийт хэрэгцээ	Нэгж үнэ	Нийт үнэ
	Таслагч	12	1	12
8039	Хар тос чанадаг тогоо 400л	0.14	22 620	3 230
11004	Цахилгаан өрөм	32	2 531	81 861
	Шурупдэгч машин	21	10 000	213 451
9004	Будгийн шүршүүр	2.4	7 483	17 959
2028	Автокран 5тн	5.1	59 489	302 953
	Автомашин	1.1	3 453	3 950
9021	Доргиур	2	9 115	18 173

641 590

НИЙТ БАРИЛГЫН ТЭЭВРИЙН ТООЦОО

Шифр	Материалын нэр	Х/Н	Цэвэр жин	Кэф	Зэрэг	Нийт орц	Зай	Төриф	Нийт жин	Нийт үнэ
	Зам төмөр	М	0.0008	1	2	128.4702	430	280.66	0.1028	12 403
	Ханын лампир	М2	0.001	1.72	2	55.9910	430	280.66	0.0963	11 622
	Лампир	М2	0.001	1.72	2	33.8000	430	280.66	0.0581	7 016
1-0083	Цаасан зулгуур	М2	0.0016	1.06	2	3.2426	430	280.66	0.0055	664
1-0094	Хадаас /40-60мм/	КГ	0.001	1.15	2	0.0240	430	280.66	0.0000	3
1-0128	Дюбель	КГ	0.001	1.13	2	4.8349	430	280.66	0.0055	659
1-0182	Элоксид цавуу	КГ	0.001	1.21	2	7.1338	430	280.66	0.0086	1 042
1-0184	Тарган цавуу	КГ	0.001	1.15	2	0.7445	430	280.66	0.0009	103
1-0218	Цагаан тосон будаг /белила/	КГ	0.001	1.29	2	227.8380	430	280.66	0.2939	35 470
1-0306	Тусгаарлагч лент	КГ	0.001	1.21	2	0.0222	430	280.66	0.0000	3
1-0376	Мел шохой	КГ	0.001	1.22	2	95.6920	430	280.66	0.1167	14 089
1-0410	Маажин	КГ	0.001	1.26	2	97.2109	430	280.66	0.1225	14 782
1-0671	Сийрс	М2	0.0005	1	2	4.9845	430	280.66	0.0025	301
1-0687	Ф-1,6 мм-н төмөр утсаар хийсэн ган тор	М2	0.0041	1.06	2	1.5840	430	280.66	0.0069	831
1-0703	Сиккатив будаг шингэлэгч	КГ	0.001	1.26	2	0.4557	430	280.66	0.0006	69
1-0862	Шураг	КГ	0.001	1.13	2	3.3568	430	280.66	0.0038	458
1-1264	Шингэн шил /силикат натри/	КГ	0.001	1.12	2	16.6150	430	280.66	0.0186	2 246
1-1296	Эмүльс	КГ	0.001	1.29	2	273.2526	430	280.66	0.3525	42 541
1-4029	Цемент м-300	ТН	1	1.02	1	0.3915	430	216.56	0.3993	37 184
1-4028	Цемент м-400	ТН	1	1.02	1	0.4302	430	216.56	0.4388	40 858
1-4053	Гипс, I зэрэг	КГ	0.001	1.03	1	4.6800	430	216.56	0.0048	449
1-4151	Дунзэнцэр 5*5	М3	0.65	1	1	0.4213	3	516.48	0.2739	424
1-4187	Цемент шохойн зуурмаг м-50	М3	2.2	1	1	0.0633	5	453.71	0.1393	316
1-4212	Арчих материал	КГ	0.001	1.03	1	1.9243	430	216.56	0.0020	185
1-4223	Саван	КГ	0.001	1.16	1	1.2151	430	216.56	0.0014	131
1-4271	Ус	М3	1	1	1	2.8060	1	960.47	2.8060	2 695
1-4542	Уулын элс	М3	1.5	1	1	2.9817	30	296.55	4.4726	39 790
3-4635	60х60 дүүжин таазанд лед гэрэлтүүлэгч	Ш	5E-5	1	2	62.0000	430	280.66	0.0031	374
3-4635	Таазанд нүдэн гэрэл	Ш	0.001	1	2	12.0000	430	280.66	0.0120	1 448
1-5031	Св хэлбэрийн төмөр	М	0.0003	1	1	162.3942	430	216.56	0.0487	4 537
1-0864	Гипс шуруп	КГ	0.001	1	1	1.6799	430	216.56	0.0017	156
1-5032	Ердийн гипс хавтан	М2	0.009	1	2	33.5988	430	280.66	0.3024	36 493

НИЙТ БАРИЛГЫН ТЭЭВРИЙН ТООЦОО

Шифр	Материалын нэр	Х/Н	Цэвэр жин	Козф	Зэрэг	Нийт орц	Зай	Тариф	Нийт жин	Нийт үнэ
1-5230	Паркет	м2	0.01	1	1	143.8132	430	216.56	1.4381	133 920
1-5111	Завдасны лент/ бандаж/	м	1.5E-5	1	1	55.5698	430	216.56	0.0008	78
1-5231	Плентус	м	0.0007	1	1	111.1600	430	216.56	0.0778	7 246
1-5035	Өлгүүр хийц	ш	0.0006	1	1	131.7600	430	216.56	0.0791	7 362
1-5036	Өлгүүр хийц бэхлэх бэхлэгч	ш	0.0004	1	1	131.7600	430	216.56	0.0527	4 908
1-5030	Uw хэлбэрийн төмөр	м	0.0003	1	1	36.2669	430	216.56	0.0109	1 013
1-0005	Үжил эсэргүүцэгч	кг	0.001	1.06	2	37.0400	430	280.66	0.0393	4 738
1-0083	Цаасан зулгуур	м2	0.0016	1.27	2	16.4938	430	280.66	0.0335	4 045
1-0128	Дюбельтэй хадаас	кг	0.001	1.13	2	0.9223	430	280.66	0.0010	126
1-0135	Замаск	кг	0.001	1.26	2	44.5863	430	280.66	0.0562	6 780
1-0221	Өнгийн тосон будаг	кг	0.001	1.29	2	28.8595	430	280.66	0.0372	4 493
1-4184	Шохойн зуурмаг	м3	2.2	1.22	1	0.6390	5	453.71	1.7151	3 891
1-4522	Замаска	кг	0.001	1.21	1	1.1002	430	216.56	0.0013	124

488 068

ӨВӨРХАНГАЙ АЙМАГ, АРВАЙХЭЭР СУМ
ЭРҮҮЛ МЭНДИЙН ГАЗРЫН БАРИЛГЫН ИХ ЗАСВАРЫН АЖИЛ
/ЗАСВАРЫН ЗУРАГ/

Зургийн инженер

Бүгдэлтэй
МОНГОЛ УЛС
21-4729 АТХ5353
Бундцэндийн
СУМЪЯАЦЭРЭН
МЭРГЭШСЭН ИНЖЕНЕР
УЗ-ББ
2021-2024

ЕГ шифр: СТ-05/24

АРВАЙХЭЭР ХОТ
2024 ОН

ЗАСВАРЫН ЗҮРГИЙН ҮНДСЭН БҮГДЭЛЛИЙН ЖАГСГАЛТ

Д/д	ЗҮРГИЙН НЭРС	ХУУДАСНЫ МАРК
1	ТАЙЛБАР БИЧИГ	БА-1
2	ОДОО БАЙГАЛ БАЙДАЛ	БА-2
3	1-Р ДАВХАРЫН ХЭМЖЭЛТИЙН БАЙГУУЛАЛТ	БА-3
4	2-Р ДАВХАРЫН ХЭМЖЭЛТИЙН БАЙГУУЛАЛТ	БА-4
5	3-Р ДАВХАРЫН ХЭМЖЭЛТИЙН БАЙГУУЛАЛТ	БА-5

Зураг төсөл зохиох үндэслэл.

Өвөрхангай аймаг Арвайхээр суманд байрлах Эрүүл мэндийн газрын барилгын засварын зураг төслийн захиалгачийн хүсэлтээр холбогдох баримт бичгүүдийг үндэслэн 2024 оны 03-р сард боловсруулсан гүйцэтгэв. Уг барилгын зураг төслийг зохиоход дээрхи өгөгдлүүдийг баримтлав.

Уг барилгын зураг төслийг дараах цаг уурын нөхцөлд тооцож, үүнд:

- Газар хөдлөлийн 8 балл
- Гадна агаарын тооцоонд температур -25°C
- Салхины ачаалал 44км/м2
- Цасны ачаалал 30 кг/м2
- Галын ангиллын категор II
- Галд тээвэрлэлтийн зэрэг II

Ерөнхий хэсэг

Засвар хийх гэж буй Эрүүл мэндийн газрын барилга нь Өвөрхангай аймаг Арвайхээр суманд нутаг дэвсгэрт байрлана. Эрүүл мэндийн газрын барилга нь ажлынх 3 давхар, тэнхлэгээрээ 17.7х18.0м хэмжээтэй, 1 блокноос бүрдсэн байр. Уг засварын ажлаар дотор өрөөнүүдийн засвар ажил хийгдэнэ.

БАЙРШЛЫН СХЕМ



Заслын ажлын үндийн аюулгүй ажиллагааны зааварчилгаа

1. Ажилчид ажил эхлэхийн өмнө ажлын тусгай хувиас, нэг бүрийн хамгаалах хэрэгсэлийг бүрэн өмсөж ажиллах үүрэгтэй.

2. Ажилчид нь ажил үндэснээс ажил эхлэхийн өмнө ХАБЭА-н өлөр тугмын зааварчилгаа МNS 1969:2000 стандартгаар авх би зааварчилгаа аюулгүй ажиллагаа ажил үүрэг гүйцэтгүүлдэггүй байх.

3. Ажил үндэснийн засваргүйгээр ажил гүйцэтгэх болон өөр ажил дүр мэдлэг хийхийг хориглоно.

4. Ажлын үед өөрийн болон бусдын аюулгүй байдлыг хамгааж ажиллана.

5. Аллага эрсдэлтэй нөхцөлд ажил үүрэг гүйцэтгэхгүй байх. ХАБЭА-н инжентер хамт зөвшилцж ажиллуулахыг дараа ажил үүрэг гүйцэтгэх.

6. Барилга руу орсоход хувиас хөндөгөөнийг харж, дээрээс эд зүйлс унахаас болгоомжлоно сонор сэрэмжтэй орох ба / хур хэвцэг болгон дээш харан орж байх /

7. Барилгын дотор аюулгүйн нүү, сэнгийн нүү, шатны марш, балканы нүү, эд зүйлд бүтэц унахаас болгоомжлоно, хур унаж бэрхээр эрсдэл үүссэн тохиолдолыг аришгах зөвш арга хэмжээг хамгийн түрүүнд авах бөгөөд аюул осолгүй оршин ажил үүрэг гүйцэтгэнэ.

8. Барилгын шатлар дээр доош, өгсөж буухад ханд дагаж өгсөх ба зайлашгүй тохиолдол шатны баруулах барина.

9. Эд материал зөөвөрлөхдөө хөл гэр дээрээ унагах гэр хөл бие эрхтнээ гэмтэхээс болгоомжлох ажиллана.

10. Цахилгаан тэнгэр төхөөрөмж, гэр байгаж хэрэгсэл засвар үйлдэхэд хийхдээ гэмтэхээс нь сагааны дараа засвар үйлдэхэд хийнэ.

11. Өндөрөөс эд зүйлс унагхыг хориглох бөгөөд барилгын дотор цонхвор толгойгоо гаргаж болохгүй, дээрээс эд зүйлс унахуулах магадлалтай, /

12. Газрын аюулгүй байдлыг хамгааж ажиллах бөгөөд тэмцээн цэц тэмцэн тэжээл үүсээ сайтар унтрааж хөндийн саваанд хавна.

13. Шабарч гэмтсэн цахилгааны утас, кабели дээр гишгэх, хамгаалахгүйгээр баримт хориглоно.

14. Барилгын талбайн хувиас утас, кабели аслаг, эвхэн оморгоо дохионы гүйцэтгэнэ / оморгоочийн үүрэгтэй ажиллаар ажил үүрэг гүйцэтгүүлдэггүй байх /

15. Цахилгаан тэнгэр төхөөрөмжийг ажиллуулахын өмнө аюулгүй сайтар шалгаж байх гэжээний утас шалгах, шалгахад зөв ажиллуулах үүрэгтэй үүссэн хэс.

16. Таслагч багажар аригдуур тайрлах, гасдаг ажлын үүдний хамгаалахын шөнийг хэрэгтэй ба хоронхой эргэлтийн дагуу хур байгааг хориглоно.

17. Барилга руу орсоход дээрээс эд зүйлс унах, крааны хөндөгөөн ажиллаж болгоомжлоно сонор сэрэмжтэй орох ба ажил дээр байх болон ажиллахыг хатуу хориглоно.

18. Барилгын шатлар дээр доош өгсөж буухад зориулалтын баруулах барихгүйгээр хана дагаж өгсөж бууна.

19. Ажилд гарамхан өмнө тухайн өлөр хэрэгтэй байгаж хэрэгтэй шалгаж, бэлдэн байх, цахилгаан тэнгэр төхөөрөмжийн аюулгүй ажиллагаа, бүрэн бүтэн байдалыг шалгаж ажиллуулах.

20. Цахилгаан би гэр (багажнуу) авч хамгаалахын бүрэн бүтэн байдалыг шалгаж ажиллуулах үүрэгтэй үүссэн хэс.

21. Шатлал ажиллаж эхлэхэд цахилгаан шатлалын хөндөгөөн хамгаалахыг хатуу хориглоно.

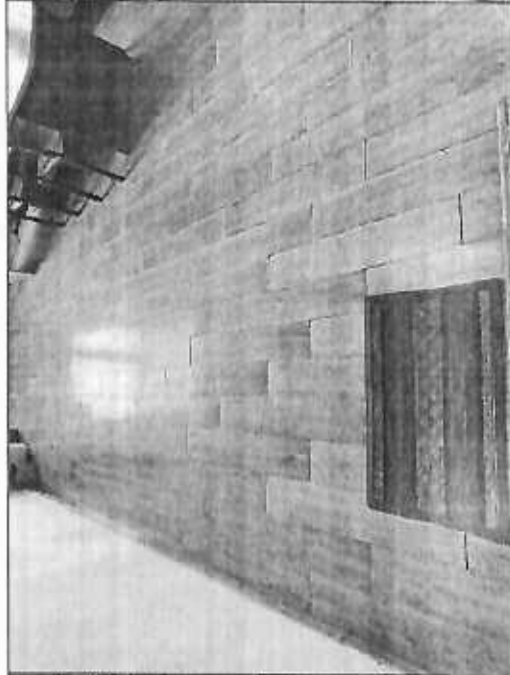
22. Хавт хамгаалах, ажиллуулах тэмдэг тавьсан эсэхийг шалгаж байх.

23. Цас бороо орж буй үед өндөр дээр ажиллах, лагуур хийх, аюулаас болон гална шатлал ажиллахыг хориглоно.

24. Хийн баллон болон мөөс, амьсган шатлах материалын ойролцоо 10 м-с доошш ил гал гаргах, тэмцэн тэжээл хориглоно.

ЭРҮҮЛ МЭНДИЙН ГАЗРЫН БАРИЛГЫН ИХ ЗАСВАРЫН АЖЛЫГ		МАШТАБ 1:
Захираал	Тайлбар Бичиг	Уг шат / үүдэс / бүтэц
Инженер Б.Сумъяагарын		А3 1 5
Гүйцэтгэсэн Б.Сумъяагарын	ЕГ шифр: ST-05/24	2024 оны 3 сар
Шалгасан	ТГ шифр:	

ОДОО БАЙГАА БАЙДАЛ



ТАЙЛБАР

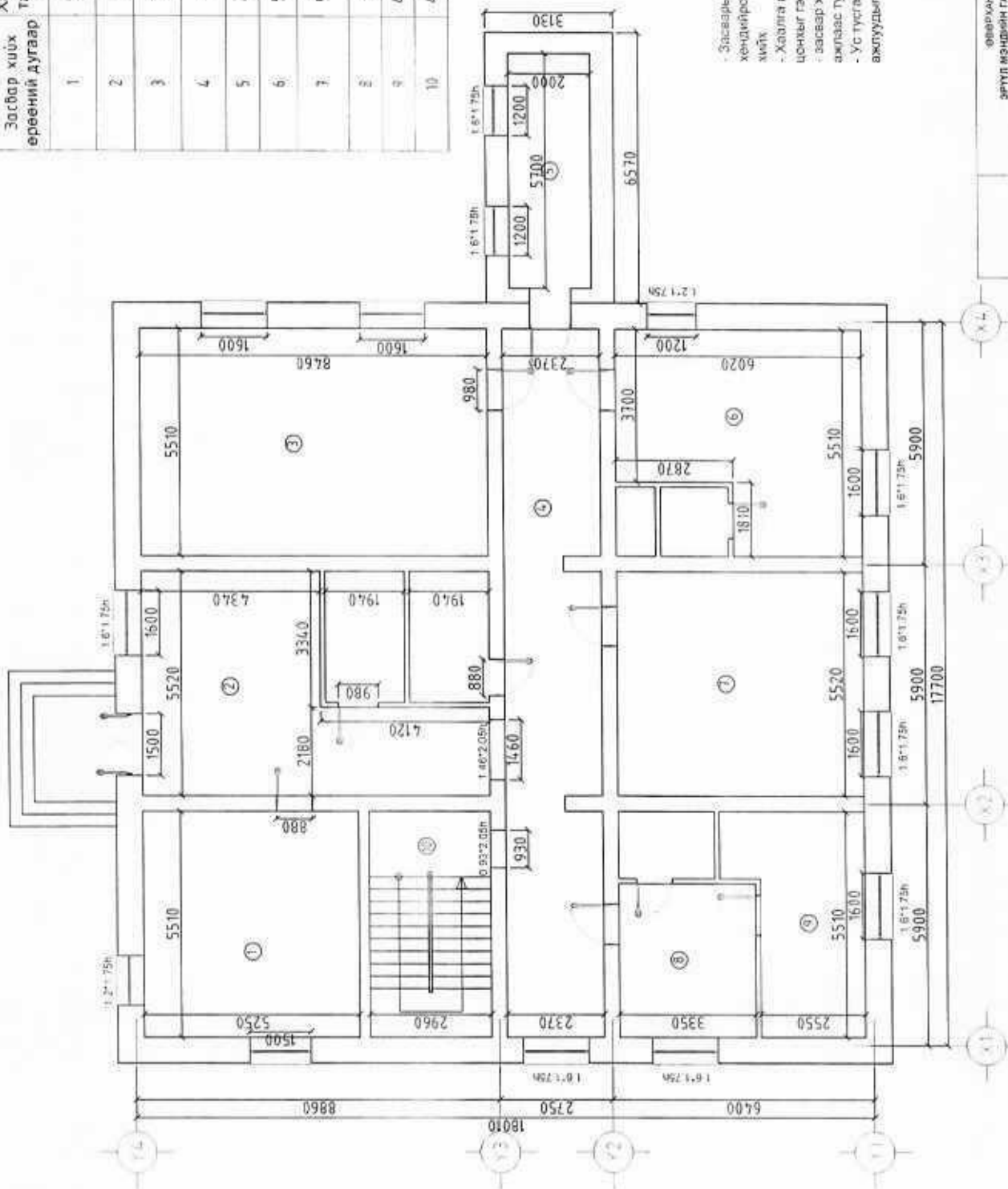
- Засварын ажлыг гүйцэтгэхдээ хана таазны хөндөгдсөн хэсгийг сайтар хуулж заслын ажлыг хийж
- Хавалга цохионы амалгаа хэсгийг хийхдээ харгалцан цохиог гэмтэхээс сэргийлж наалт нээж өгөж
- Засвар хийгүүй шалт таазыг бусад засвар хийж ажлаас тусгаарлаж цэвэрхэн ажиллуулах
- Ус тусгаарлалт хийж, үеийн засруулагч түрээс ажлуудыг чанарын өндөр түвшинд хийж

ЭВЕРТЭГЧИЙН АЖЛАА АРВАХЭЗЭР СҮМ		БА	
ЭРҮҮЛ МАНДИЙН ГАЗРЫН БАЙРИЛЫН ИХ ЗАСВАРЫН АЖИЛ		Масштаб 1:	
Засварлаг	Одоо байгаа байдал	Уг шат	Хуудас бүх хуудас
Инженер	Б.Сумъяагэрэн	А3	2
Гүйцэтгэсэн	Б.Сумъяагэрэн	А3	5
Шалтгаан	ЕГ шифр ST-05/24	2024 оны 3 сар	
	ТГ шифр		

1-Р ДАВХРЫН ХЭМЖИЛТИЙН БАЙГУУЛАЛТ М:1:100

1-Р ДАВХРЫН ӨРӨӨНИЙ ТОДОРХОЙЛОЛТ

Засвар хийх өрөөний дугаар	Хананы талбай м2	Шалны талбай м2	Тайлбар
1	53.53	28.93	Хөвч цонх, эгц, бүдэвч өвч сүргээ тавих зориулалттай өрөөн
2	52.3	32.94	Хөвч цонх, эгц, бүдэвч өвч сүргээ, ханан ламптай өрөөн, дууны тавийг шинээр зуржээ
3	70.53	46.62	Хөвч цонх, эгц, бүдэвч өвч сүргээ, дууны тавийг шинээр зуржээ
4	100	40.3	Хөвч цонх, эгц, бүдэвч өвч сүргээ, дууны тавийг шинээр зуржээ
5	41.02	12.4	Хөвч цонх, эгц, бүдэвч өвч сүргээ, дууны тавийг шинээр зуржээ
6	55.57	27.98	Хөвч цонх, эгц, бүдэвч өвч сүргээ, цэвэр мөнгөний үүсвэр хэсэгт үндэслэлгүйн туршир, дууны тавийг шинээр зуржээ
7	56.93	33.23	Хөвч цонх, эгц, бүдэвч өвч сүргээ, шаланд ус тусгаарлах шилжээ, бетон хийж өгч гаргасан өрөөн, дууны тавийг шинээр зуржээ
8	33.4	12.53	Хөвч цонх, эгц, бүдэвч өвч сүргээ, дууны тавийг шинээр зуржээ
9	45.84	15.7	Хөвч цонх, эгц, бүдэвч өвч сүргээ, дууны тавийг шинээр зуржээ
10	47.32	16.31	Хөвч цонх, эгц, бүдэвч өвч сүргээ, дууны тавийг шинээр зуржээ



ТАЙЛБАР

- Засварын ажлыг гүйцэтгэхэд хана тэдэни хөндөгдсөн хэсгийг сайтар хуулж, заслын ажлыг хийж.
- Хөвч цонхны амалгаа хэсгийг хийхдээ хоалга, цонхыг гэмтэхээс сэргийлж, наалт нааж өгөж.
- Засвар хийхгүй шалат тавийг бусад засвар хийх ажлаас тусгаарлаж, цэвэрхэн ажиллах.
- Ус тусгаарлалт хийж, үндэслэлгүйн туршир ажлуудыг чанарын өндөр түвшинд хийж.

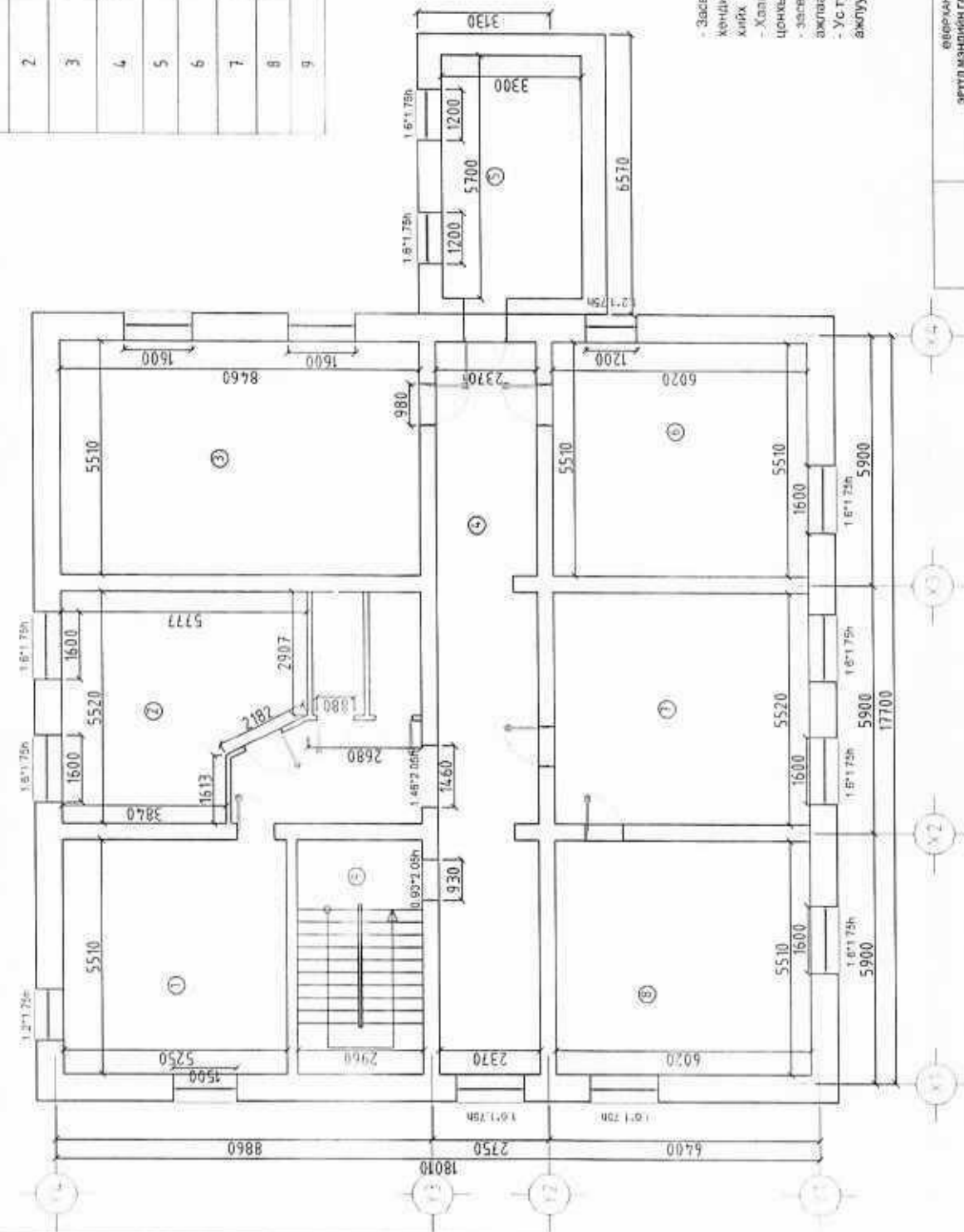
Зөхицөл	ӨНӨРХАНГАЙ АНХАГ АРВАНХЭР СЭМ	БА
Инженер	Э.Сумъяагзан	Мэсшлэб 1
Гүйцэтгэсэн	Б.Сумъяагзан	И.аг, үгдэж, өвч шүүдэс
Шалгалсан	Т.Г.Шидр	А3 3 5
		2024 оны 3 сар

1-р давхрын хэмжээлтийн байгуулалт

2-Р ДАВХРЫН ӨРӨӨНИЙ ТОДОРХОЙЛОЛТ

Засвар хийх өрөөний дугаар	Хананы талбай м2	Шалны талбай м2	Тайлбар
1	53.53	28.93	Ханан занс, эгнээ, бүрэлдэн өнгө сэрээх тавилгаангуур, эмүүс өнгө хийх
2	53.45	27.8	Ханан занс, эгнээ, бүрэлдэн өнгө сэрээх, шалны паркет болж, дүүжин тавилгаан шилээр амуснаарх устгах
3	70.53	46.62	Ханан занс, эгнээ, бүрэлдэн өнгө сэрээх, дүүжин тавилгаан шилээр амуснаарх устгах
4	100	40.3	Ханан занс, эгнээ, бүрэлдэн өнгө сэрээх
5	49.7	19.81	Ханан занс, эгнээ, бүрэлдэн өнгө сэрээх, дүүжин тавилгаан шилээр амуснаарх устгах
6	57.51	33.17	Ханан занс, эгнээ, бүрэлдэн өнгө сэрээх, цонхыг мөнгөцөөр уусган эхлэлт үеийг эсэргүүцэх тураах, дүүжин тавилгаан шилээр амуснаарх устгах
7	56.93	33.23	Ханан занс, эгнээ, бүрэлдэн өнгө сэрээх, дүүжин тавилгаан шилээр амуснаарх устгах
8	56.87	33.17	
9	47.32	16.31	Ханан занс, эгнээ, бүрэлдэн өнгө сэрээх, тааз амуснаарх

2-Р ДАВХРЫН ХЭМЖИЛТИЙН БАЙГУУЛАЛТ М1:100



ТАЙЛБАР

- Засварын ажлыг гүйцэтгэхдээ ханна тооцогч, хөндийрсөн хэсгийг сайтар хуульч засварын ажлыг хийх
- Хаалга цонхны амалтад хэсгийг хийхдээ хэзэлгэ, цонхыг гэмтээхээс сэргийлж ивэлт нээх өгөх
- Засвар хийлгүүй шилэн тавилгаан бусад засвар хийж ажлаас тусгаарлаж цэвэрхэн ажиллах
- Ус тусгаарлалт хийж, үжигт эсэргүүцлэг тураах, ажлуудыг ханарын өндөр түвшинд хийж

Замрал	Б.Сумъяадрэн	2-р давхрын хэмжилтийн байгуулалт	Масштаб 1
Инженер	Б.Сумъяадрэн	Байгуулалт	у.аалт / урвал / Өвчтүүл
Гүйцэтгэсэн	Б.Сумъяадрэн	EG шифр: ST-05/24	A3 4 5
Шалгарсан		ТТ шифр	2024 оны 3 сар

ӨВӨРХАНГАЙ АЖААГ АРВАХСЭЭР СЭМ
 ЭРГҮЛ МЭНДИЙН ГАЗРЫН БАРИЛТЫН ИХ ЗАСВАРЫН АЖИЛ

БА

