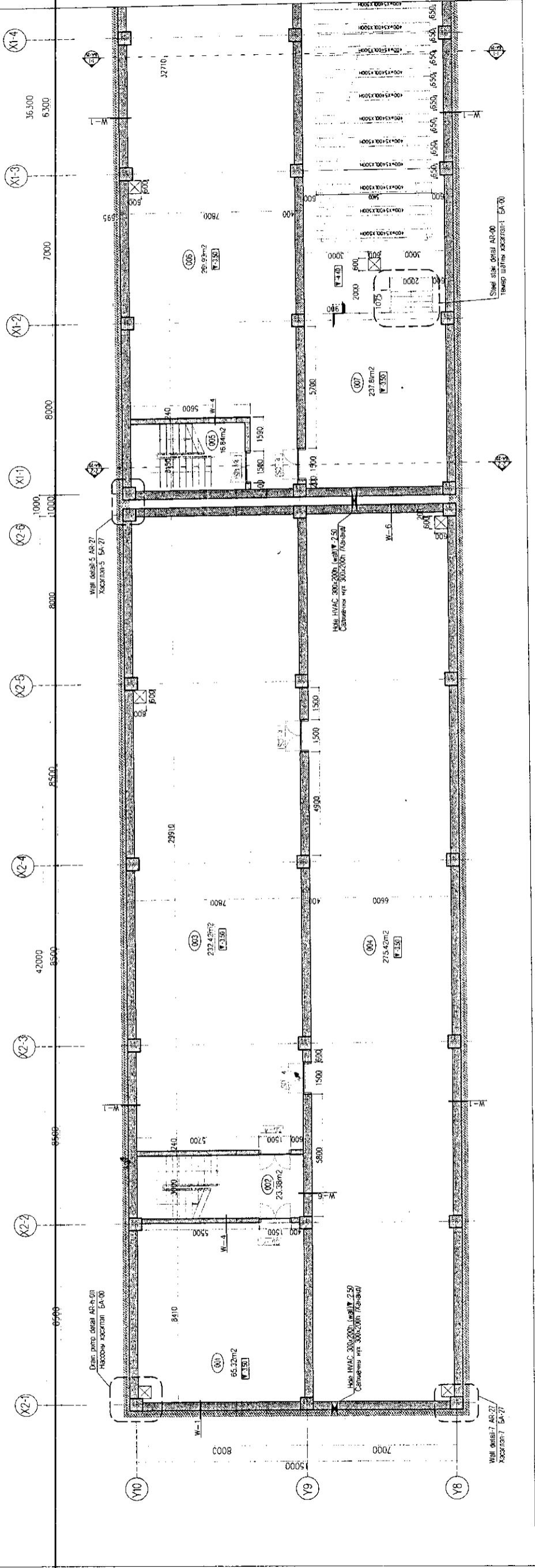


PI1 FLOOR PLAN - 1 M:1:200/A3, M:1:100/A1  
 ТЕХНИКИЙ ДАХРЫН БАЙГУУЛАГТ - 1 M:200 / A3, M:1:100/A1

Оффисын барилга-1  
 Office building-1

Техникын барилга  
 M&E building-1



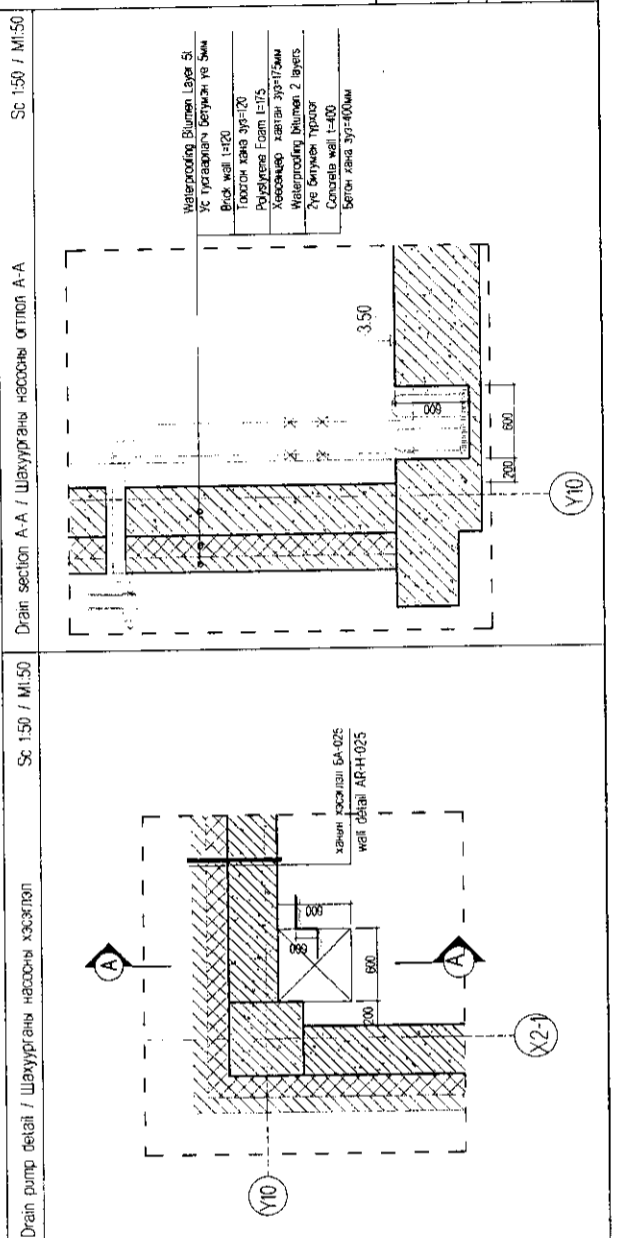
**NOTE:**  
 - Section drawing AR-H-020-22  
 - Interior finishing schedule AR-H-006-00  
 - Steel stair detail see AR-H-000  
 - Wall structure AR-H-025  
 - See related M&E drawings for holes in slabs and walls

**REMARK:** Other related working drawings, see Structure, Water system and sewage, Heating and Ventilation, Water Supply and Sewage detail.

**ТАЙЛГАА:**  
 - Ойгуулагд БА-020-022 тэд хамтатган үз.  
 - Дотор эзлэн хэвсгэрийг БА-06-00-А үз.  
 - Төмөр шалны хэвсгэрийг БА-000 үз.  
 - Хөвөн бүтцийг БА-025 хэр  
 - Хуучин, хананд гарах нүүний хэмжээг ХАС.ЦБ.ХТ-ийн зургуудтай хамтатган үз.

Бусад холбоотой зургуудыг ажлын зургийн үндсэн бүрдлийн хоршуулахад харна. Жишээ нь ББ, ХС, ЦБ, УАТ гэх мэт.

ROOM NAME / БРЭВНИЙ НЭРС	Sq./m <sup>2</sup> / ЛАНГАЙ	MARKING / ТЭМДЭГЛЭГЭЭ		REMARK / ТАЙЛГАА	MARKING / ТЭМДЭГЛЭГЭЭ	REMARK / ТАЙЛГАА	TOTAL QUANTITY / НИЙТ ТОО ХЭМЖЭЭ
		MARKING / ТЭМДЭГЛЭГЭЭ	REMARK / ТАЙЛГАА				
001 Storage / Агуулах	65.32	[Hatched]	Reinforced concrete / Төмөр бетон	Hole in slab & wall / Хуучин, хөвөн нүүний тэмдэглэгээ	[Hatched]	Хуучин, хөвөн нүүний тэмдэглэгээ	2
002 Staircase / Шалны юрцгал	23.38	[Hatched]	Insulation / Дундаара	Шалны түвшин / Fine Floor	[Hatched]	Шалны түвшин	4
003 Storage / Агуулах	232.42	[Hatched]	Block / Блок	Drain pump / Дренажны насос	[Hatched]	Дренажны насос 600x600	2
004 Storage / Агуулах	275.42	[Hatched]	External wall / Гадна хөвд	Drain pump / Дренажны насос	[Hatched]	Шуруургааны насос 600x600	4
005 Storage / Шалны юрцгал	19.96	[Hatched]	Equipment foundation / Тонор төгсгөрөөний суурь	CPU	[Hatched]	Цэнгэлтэй тэмдэг	2
006 Storage / Water storage tank / Усны сав	326.89	[Hatched]			[Hatched]		
007 Storage / Агуулах	181.81	[Hatched]			[Hatched]		
008 Storage / Агуулах	232.42	[Hatched]			[Hatched]		
009 Storage / Агуулах	275.42	[Hatched]			[Hatched]		
010 Storage / Шалны юрцгал	23.38	[Hatched]			[Hatched]		
011 Storage / Агуулах	65.32	[Hatched]			[Hatched]		
TOTAL AREA / НИЙТ ТАЛБАН	172376						

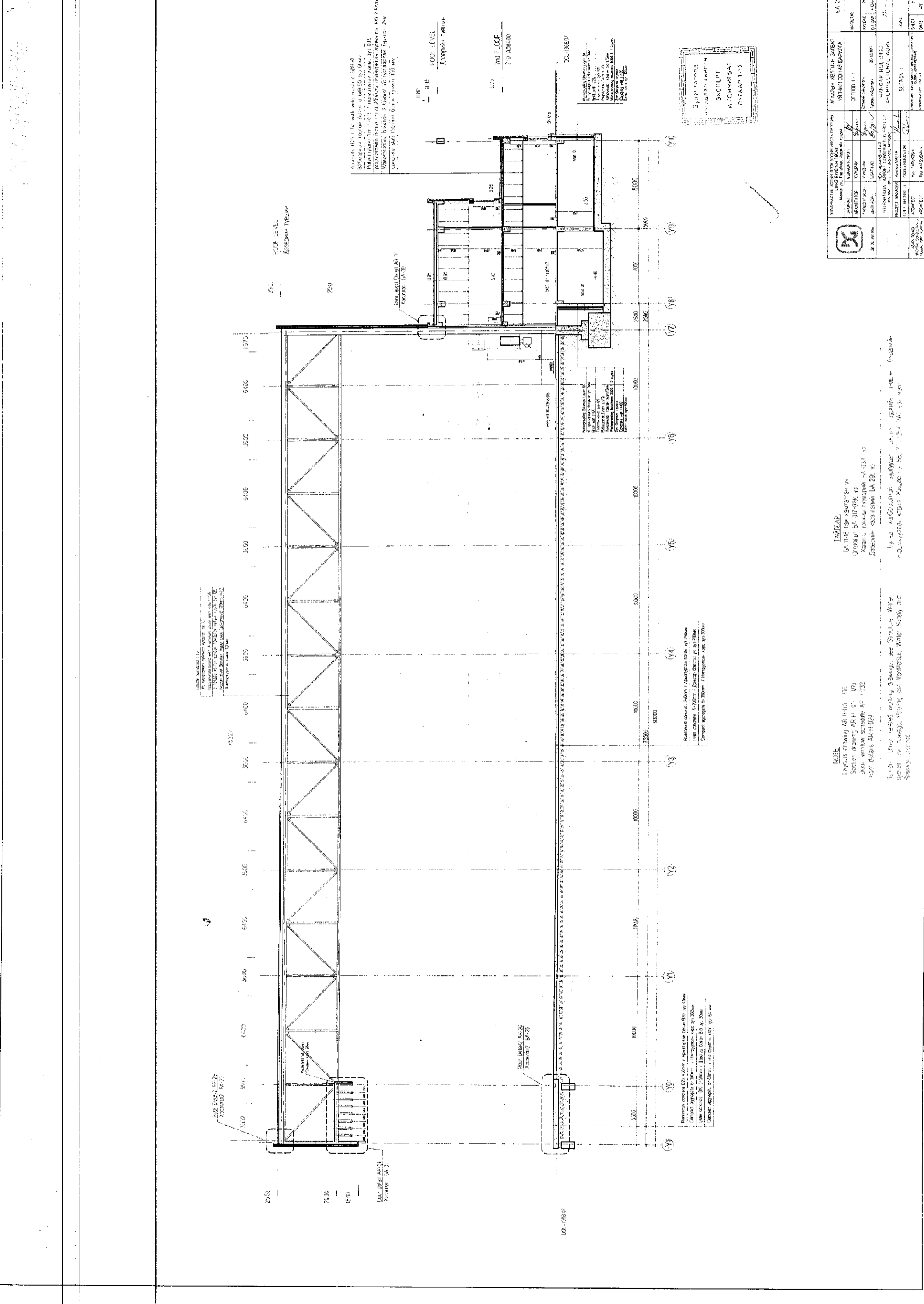


ROOM NAME / БРЭВНИЙ НЭРС	Quantity	Unit
Waterproofing Bitumen Layer 5L	326.89	m <sup>2</sup>
Brick wall 1:20	181.81	m <sup>2</sup>
Reinforced concrete Form 1:75	181.81	m <sup>2</sup>
Waterproofing bitumen 2 layers	181.81	m <sup>2</sup>
Steel reinforcement	181.81	m <sup>2</sup>
Concrete wall 1:20	181.81	m <sup>2</sup>
Brick wall 1:20	181.81	m <sup>2</sup>

APPROVED BY / ЗӨВШӨӨГӨӨН

Number	Иргэдлийн нэр	Мэдээлэл
1	Баяраг Батбаяр	Туслах
2	Цэвэр баяр	Туслах
3	Хангалт, араг санал	Туслах
4	Цэвэр баяр	Туслах
5	Хөвдөө дэмжсэн	Туслах

NEW LANDMARK PROJECT  
 PROJECT MANAGER: Төмөр МЭТЭ  
 ARCHITECT: Д. ДАМБАА  
 DATE: 2024.08.15



Указание: Вести расчеты в соответствии с проектом. Проверить соответствие размеров и допусков. Проверить наличие всех элементов. Проверить наличие всех примечаний. Проверить наличие всех подписей.

Внимание: Проверить наличие всех элементов. Проверить соответствие размеров и допусков. Проверить наличие всех примечаний. Проверить наличие всех подписей.

Внимание: Проверить наличие всех элементов. Проверить соответствие размеров и допусков. Проверить наличие всех примечаний. Проверить наличие всех подписей.

Внимание: Проверить наличие всех элементов. Проверить соответствие размеров и допусков. Проверить наличие всех примечаний. Проверить наличие всех подписей.

Внимание: Проверить наличие всех элементов. Проверить соответствие размеров и допусков. Проверить наличие всех примечаний. Проверить наличие всех подписей.

Внимание: Проверить наличие всех элементов. Проверить соответствие размеров и допусков. Проверить наличие всех примечаний. Проверить наличие всех подписей.

Внимание: Проверить наличие всех элементов. Проверить соответствие размеров и допусков. Проверить наличие всех примечаний. Проверить наличие всех подписей.

		Исполнитель: <b>ЭКОЦЕНТР ИСТОЧНИК БАТ</b> Проект: <b>ЭКОЦЕНТР ИСТОЧНИК БАТ</b>	
Проект: <b>ЭКОЦЕНТР ИСТОЧНИК БАТ</b>	Этаж: <b>2-й этаж</b>	Дата: <b>2024</b>	Лист: <b>1 из 1</b>
Автор: <b>И.И. Иванов</b>	Проверено: <b>А.А. Петров</b>	Утверждено: <b>С.С. Сидоров</b>	Дата: <b>2024</b>
Коллеги: <b>М.М. Михайлов</b>	Коллеги: <b>Л.Л. Леонов</b>	Коллеги: <b>В.В. Васильев</b>	Коллеги: <b>П.П. Попов</b>

Исполнитель: **ЭКОЦЕНТР ИСТОЧНИК БАТ**  
 Проект: **ЭКОЦЕНТР ИСТОЧНИК БАТ**  
 Этаж: **2-й этаж**  
 Дата: **2024**  
 Лист: **1 из 1**

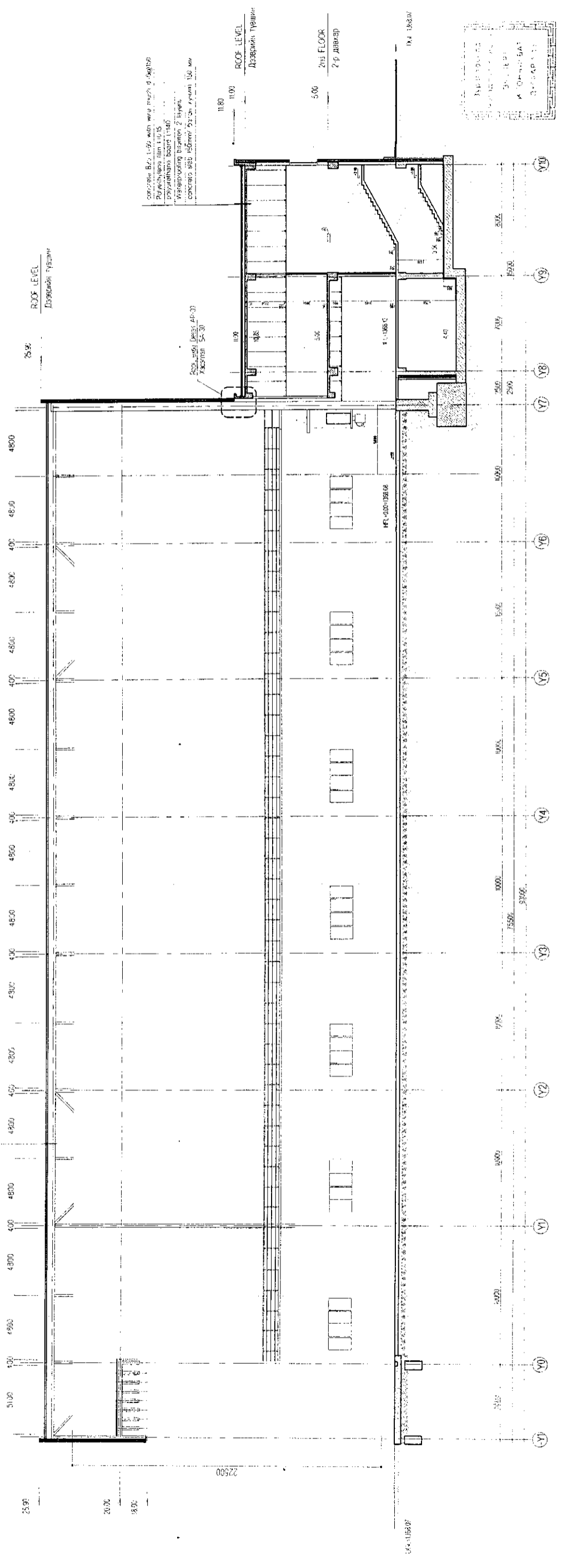
Внимание: Проверить наличие всех элементов. Проверить соответствие размеров и допусков. Проверить наличие всех примечаний. Проверить наличие всех подписей.

Внимание: Проверить наличие всех элементов. Проверить соответствие размеров и допусков. Проверить наличие всех примечаний. Проверить наличие всех подписей.

Внимание: Проверить наличие всех элементов. Проверить соответствие размеров и допусков. Проверить наличие всех примечаний. Проверить наличие всех подписей.

Внимание: Проверить наличие всех элементов. Проверить соответствие размеров и допусков. Проверить наличие всех примечаний. Проверить наличие всех подписей.

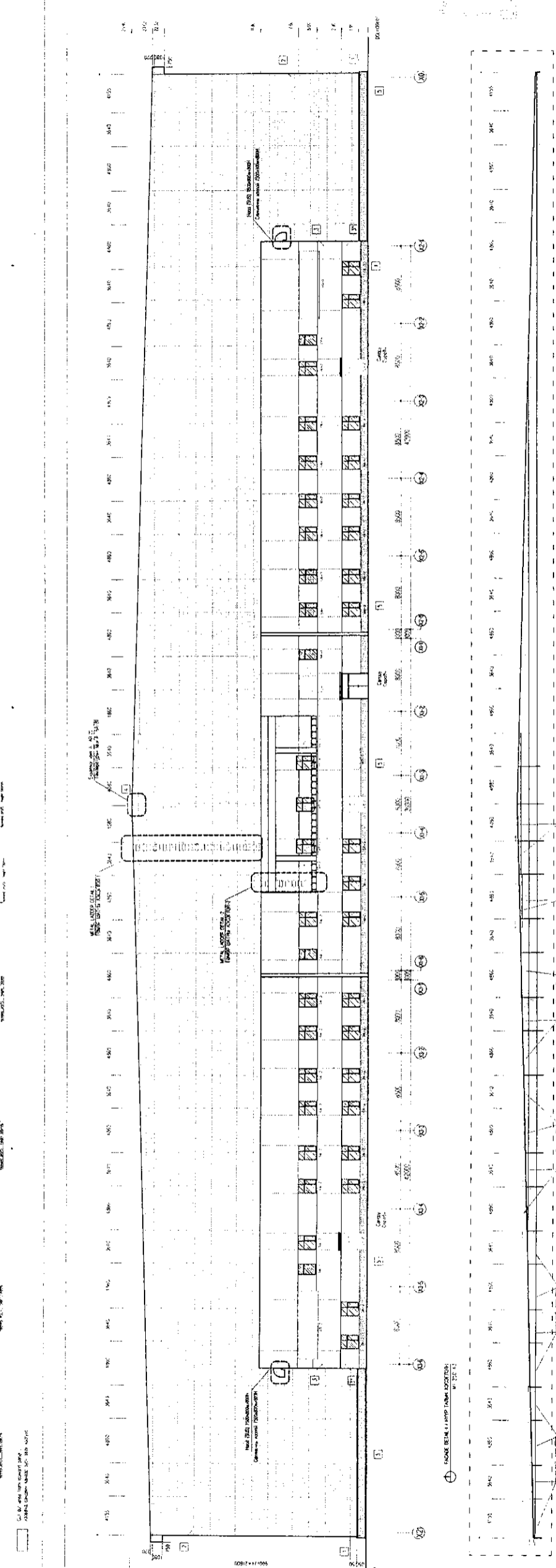
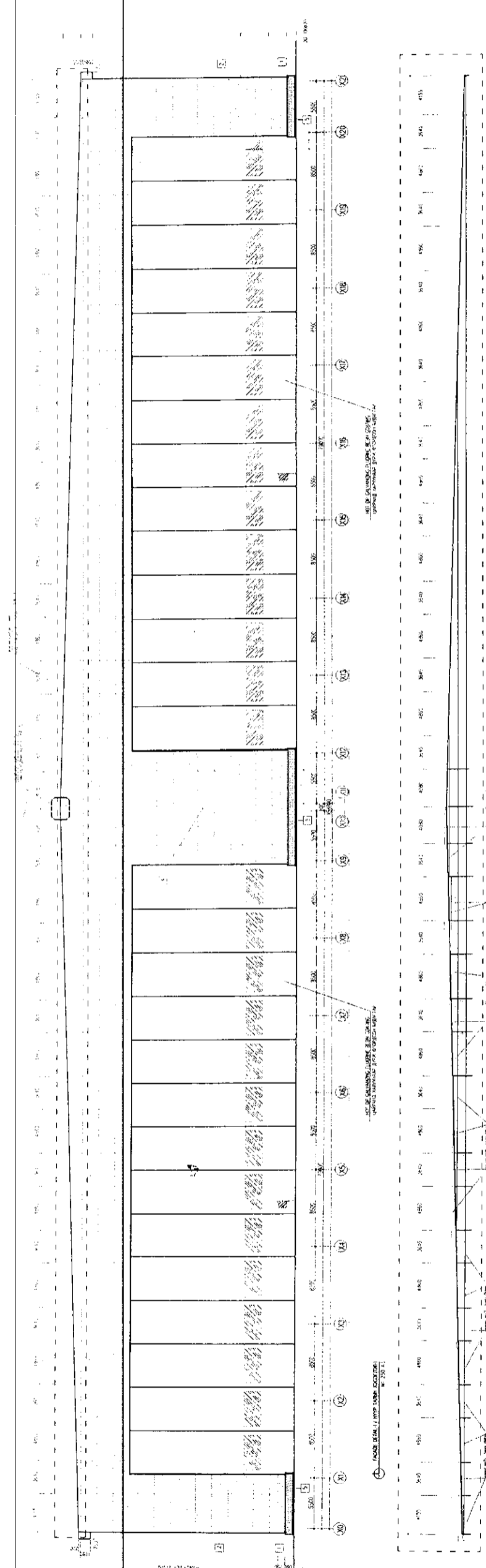
General Notes:  
 1. All dimensions are in millimeters (mm).  
 2. All dimensions are to the centerline of the member unless otherwise indicated.  
 3. All dimensions are to be checked against the original drawings.  
 4. All dimensions are to be checked against the original drawings.




NOTE:  
 Layout drawing AR-H/VI - 06  
 Section drawing AR-H/VI - 06  
 Door window schedule AD-010  
 Roof details AD-H/029  
 Design: Other: Heating, ventilation, water supply and sewage systems.  
 Scale: 1:100

ТАБЛИЦА  
 - БАЛКОНЫ И ЛОЖИЦЫ  
 - КОРИДОРЫ И ВХОДЫ  
 - КОМНАТЫ  
 - КУХНЯ И ПИТАТЕЛЬНЫЙ ПУНКТ  
 - ЛАВАННА И ТУАЛЕТ  
 - ЛИБРАРИЯ  
 - МАГАЗИН  
 - МЕДИЦИНСКАЯ КОМНАТА  
 - МУЗЕЙ  
 - ОФИС  
 - ПЛОЩАДКА  
 - ПОДЪЕЗД  
 - РЕСТАУРАНТ  
 - СТОЛОВАЯ  
 - ТЕАТРАЛЬНАЯ КОМНАТА  
 - УЧЕБНЫЕ КОМНАТЫ  
 - ХОЗЯЙСТВЕННЫЕ ПОМЕЩЕНИЯ  
 - ЦЕНТР ОБЩЕСТВЕННЫХ СВЯЗЕЙ

№	НАИМЕНОВАНИЕ	КОЛИЧЕСТВО	ЕДИНИЦА ИЗМЕРЕНИЯ	ОБЪЕМ РАБОТ	ОЦЕНКА ЦЕНЫ	КОДЕКС
1	ПОДЪЕЗД	1	шт.	1.00	1.00	1.00
2	КОРИДОР	1	шт.	1.00	1.00	1.00
3	КОМНАТА	1	шт.	1.00	1.00	1.00
4	КУХНЯ	1	шт.	1.00	1.00	1.00
5	ПИТАТЕЛЬНЫЙ ПУНКТ	1	шт.	1.00	1.00	1.00
6	ЛАВАННА	1	шт.	1.00	1.00	1.00
7	ТУАЛЕТ	1	шт.	1.00	1.00	1.00
8	ЛИБРАРИЯ	1	шт.	1.00	1.00	1.00
9	МАГАЗИН	1	шт.	1.00	1.00	1.00
10	МЕДИЦИНСКАЯ КОМНАТА	1	шт.	1.00	1.00	1.00
11	МУЗЕЙ	1	шт.	1.00	1.00	1.00
12	ОФИС	1	шт.	1.00	1.00	1.00
13	ПЛОЩАДКА	1	шт.	1.00	1.00	1.00
14	РЕСТАУРАНТ	1	шт.	1.00	1.00	1.00
15	СТОЛОВАЯ	1	шт.	1.00	1.00	1.00
16	ТЕАТРАЛЬНАЯ КОМНАТА	1	шт.	1.00	1.00	1.00
17	УЧЕБНЫЕ КОМНАТЫ	1	шт.	1.00	1.00	1.00
18	ХОЗЯЙСТВЕННЫЕ ПОМЕЩЕНИЯ	1	шт.	1.00	1.00	1.00
19	ЦЕНТР ОБЩЕСТВЕННЫХ СВЯЗЕЙ	1	шт.	1.00	1.00	1.00



		PT. SANGREKA Jl. Raya ... ...	
NO. PROJEK	NO. GAMBAR	TITLE	SCALE
...	...	...	...

1. Nama Proyek: ...  
 2. Lokasi: ...  
 3. Tanggal: ...  
 4. Disetujui: ...

NO. PROJEK	NO. GAMBAR	TITLE	SCALE
...	...	...	...

1. Nama Proyek: ...  
 2. Lokasi: ...  
 3. Tanggal: ...  
 4. Disetujui: ...

NO. PROJEK	NO. GAMBAR	TITLE	SCALE
...	...	...	...

1. Nama Proyek: ...  
 2. Lokasi: ...  
 3. Tanggal: ...  
 4. Disetujui: ...

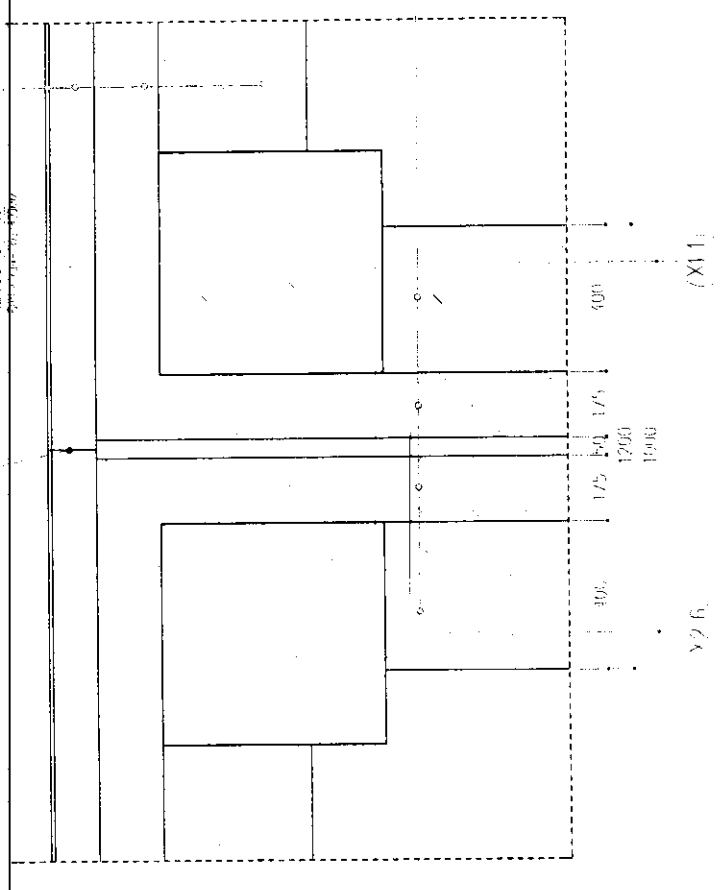
NO. PROJEK	NO. GAMBAR	TITLE	SCALE
...	...	...	...

1. Nama Proyek: ...  
 2. Lokasi: ...  
 3. Tanggal: ...  
 4. Disetujui: ...

NO. PROJEK	NO. GAMBAR	TITLE	SCALE
...	...	...	...

1. Nama Proyek: ...  
 2. Lokasi: ...  
 3. Tanggal: ...  
 4. Disetujui: ...

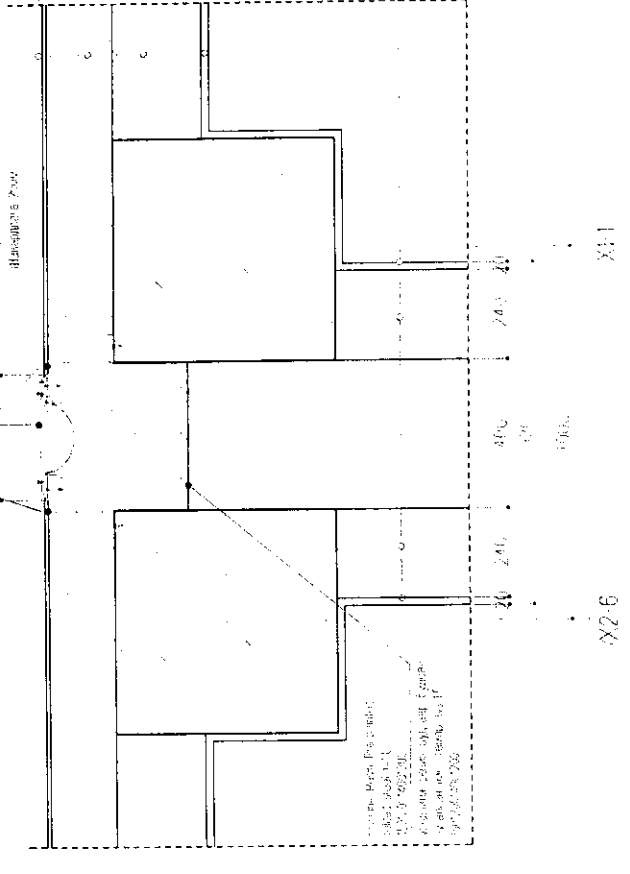
Агрегатный блок, тип 1.  
 Установка агрегата в помещении.  
 Установка агрегата в помещении.  
 Установка агрегата в помещении.  
 Установка агрегата в помещении.  
 Установка агрегата в помещении.  
 Установка агрегата в помещении.  
 Установка агрегата в помещении.  
 Установка агрегата в помещении.  
 Установка агрегата в помещении.  
 Установка агрегата в помещении.



Секция, тип 1.  
 Установка секции в помещении.  
 Установка секции в помещении.  
 Установка секции в помещении.  
 Установка секции в помещении.  
 Установка секции в помещении.  
 Установка секции в помещении.  
 Установка секции в помещении.  
 Установка секции в помещении.  
 Установка секции в помещении.

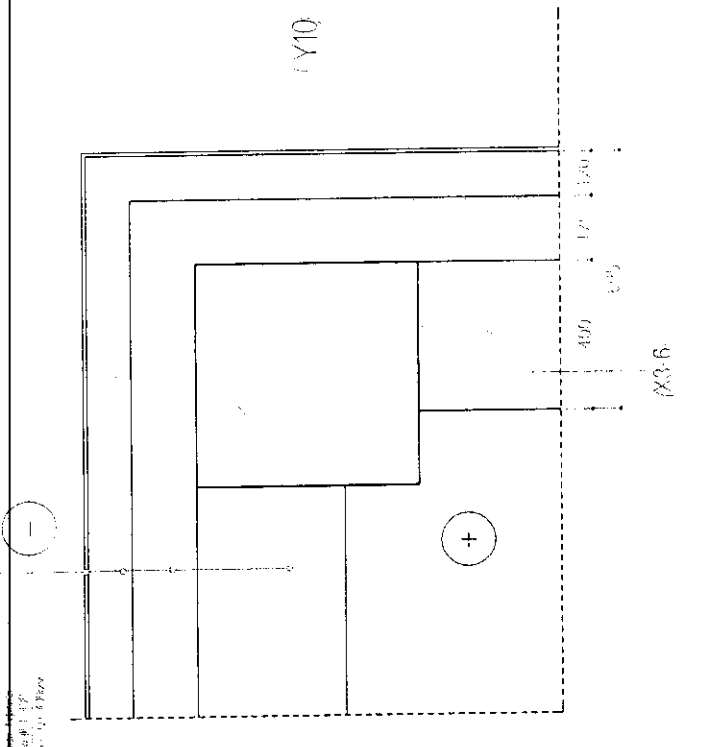
Секция, тип 1.  
 Установка секции в помещении.  
 Установка секции в помещении.  
 Установка секции в помещении.  
 Установка секции в помещении.  
 Установка секции в помещении.  
 Установка секции в помещении.  
 Установка секции в помещении.  
 Установка секции в помещении.  
 Установка секции в помещении.

Вал, тип 1.  
 Установка вала в помещении.  
 Установка вала в помещении.  
 Установка вала в помещении.  
 Установка вала в помещении.  
 Установка вала в помещении.  
 Установка вала в помещении.  
 Установка вала в помещении.  
 Установка вала в помещении.  
 Установка вала в помещении.



Секция, тип 1.  
 Установка секции в помещении.  
 Установка секции в помещении.  
 Установка секции в помещении.  
 Установка секции в помещении.  
 Установка секции в помещении.  
 Установка секции в помещении.  
 Установка секции в помещении.  
 Установка секции в помещении.  
 Установка секции в помещении.

Агрегатный блок, тип 1.  
 Установка агрегата в помещении.  
 Установка агрегата в помещении.  
 Установка агрегата в помещении.  
 Установка агрегата в помещении.  
 Установка агрегата в помещении.  
 Установка агрегата в помещении.  
 Установка агрегата в помещении.  
 Установка агрегата в помещении.  
 Установка агрегата в помещении.



Секция, тип 1.  
 Установка секции в помещении.  
 Установка секции в помещении.  
 Установка секции в помещении.  
 Установка секции в помещении.  
 Установка секции в помещении.  
 Установка секции в помещении.  
 Установка секции в помещении.  
 Установка секции в помещении.  
 Установка секции в помещении.

Секция, тип 1.  
 Установка секции в помещении.  
 Установка секции в помещении.  
 Установка секции в помещении.  
 Установка секции в помещении.  
 Установка секции в помещении.  
 Установка секции в помещении.  
 Установка секции в помещении.  
 Установка секции в помещении.  
 Установка секции в помещении.

NOTE  
 Installation of expansion joints shall follow Manufacturer's manual.  
 Установка расширительных соединений должна выполняться в соответствии с инструкцией производителя.

№ п/п	№ документа	Наименование	Дата	Подпись
1	...	...	...	...
2	...	...	...	...
3	...	...	...	...
4	...	...	...	...
5	...	...	...	...
6	...	...	...	...
7	...	...	...	...
8	...	...	...	...
9	...	...	...	...
10	...	...	...	...

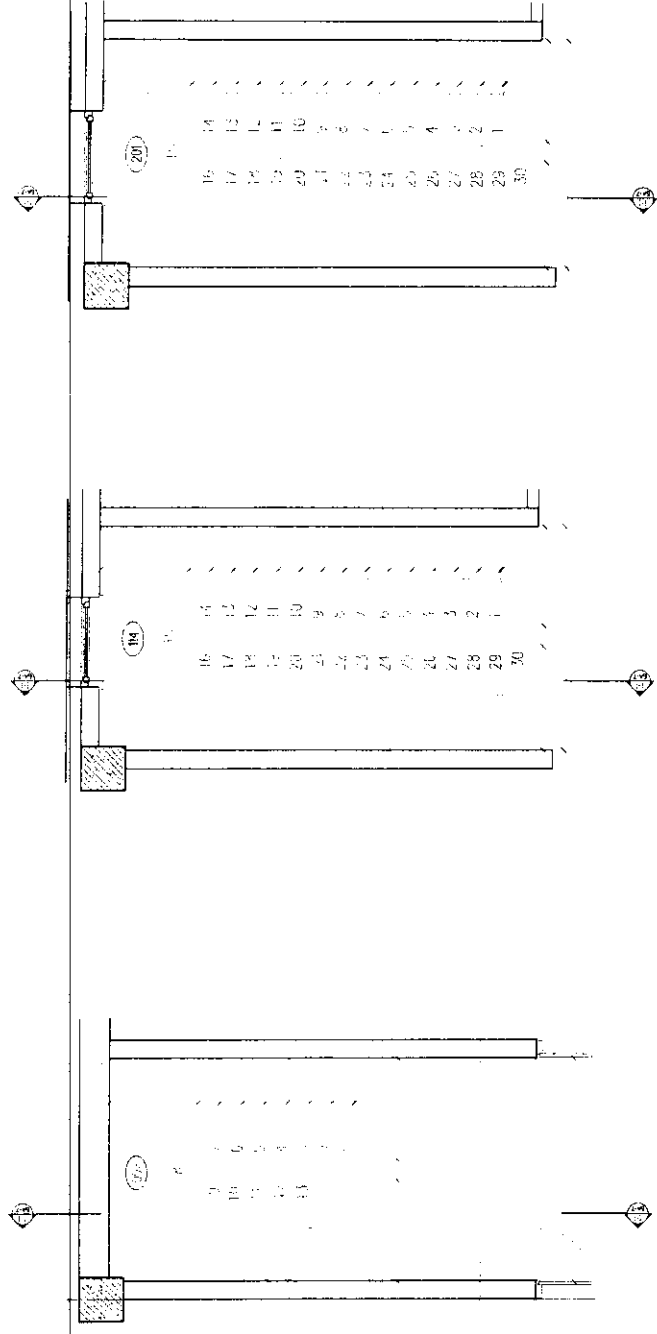
SECTION 1-V ОПРОН 1-1  
 1:1-100 А2

3-ОСНОВИЙ ДАВАРЬНИ БАШЫНГАТ

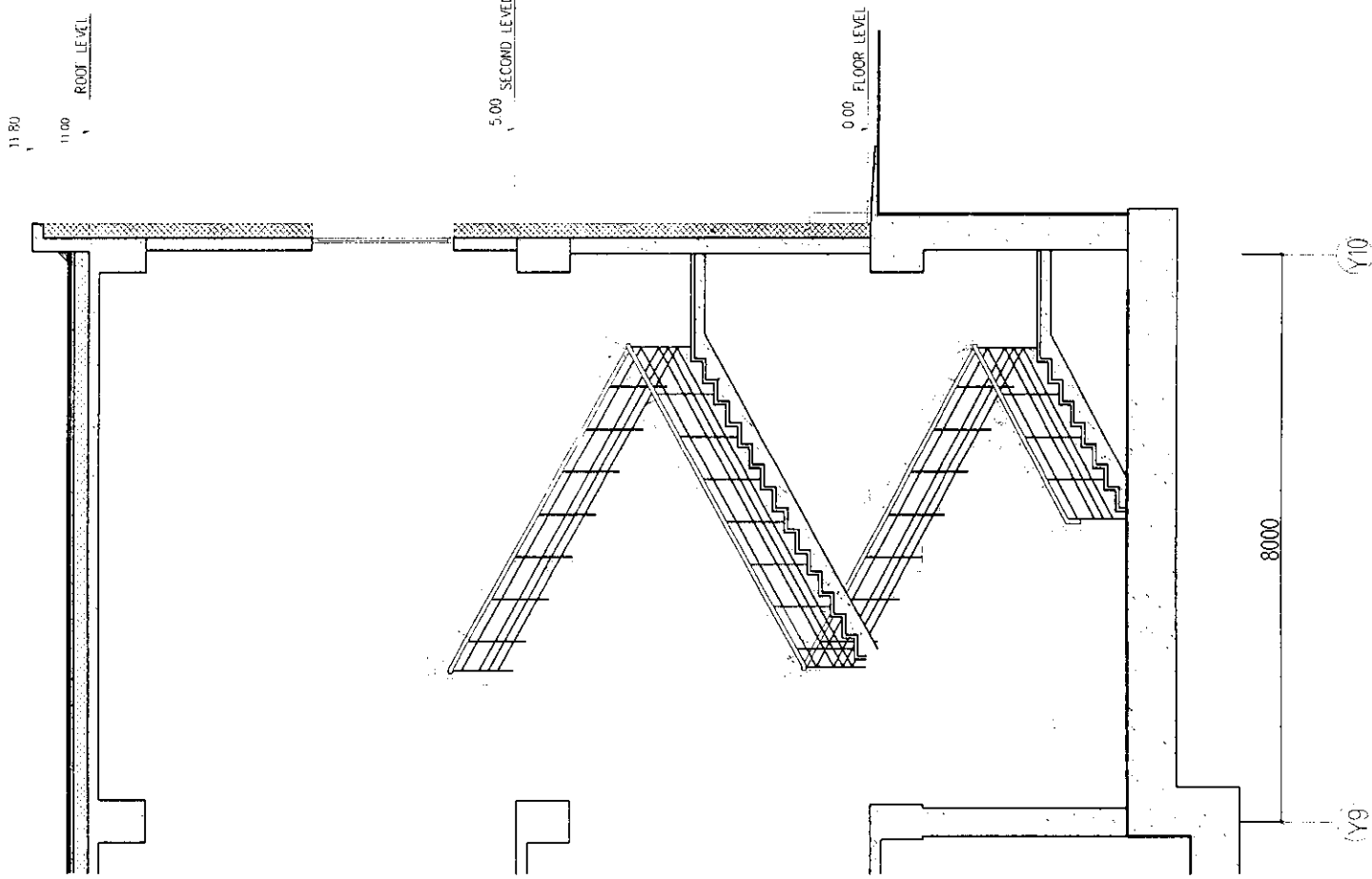
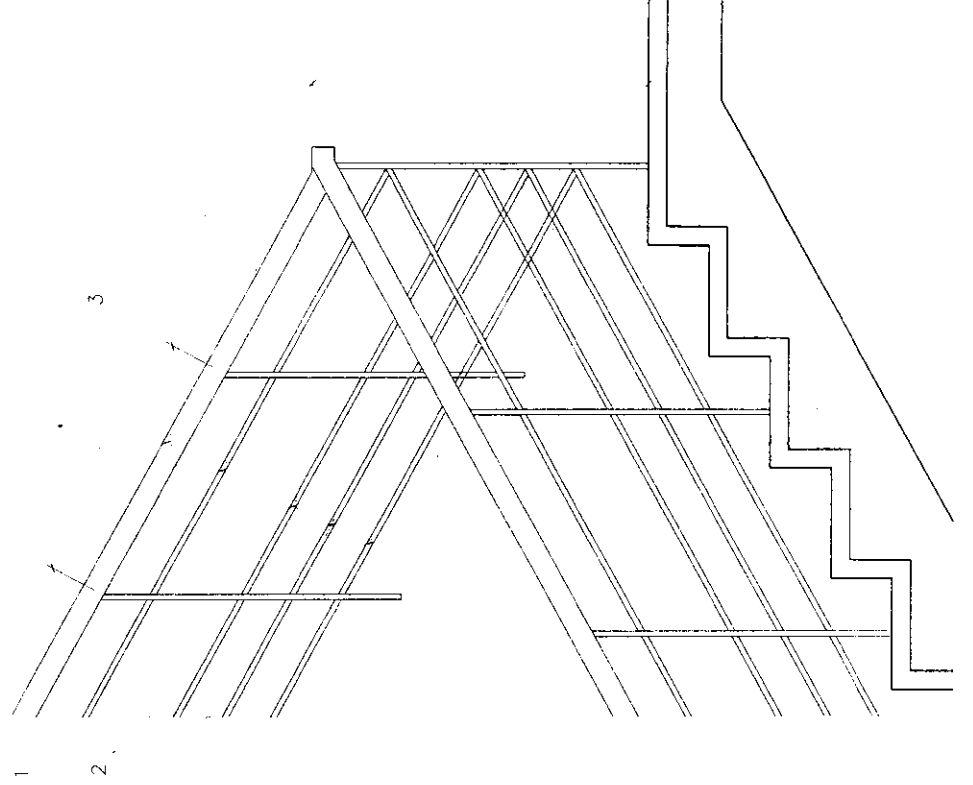
1-П ДАВАРЬНИ БАШЫНГАТ

2-П ДАВАРЬНИ БАШЫНГАТ

25Т FLOOR



ДЕТАЛЬ КОСТИЛ-А  
 1:1-100 А2



Условные обозначения для таблиц:

№	Условное обозначение	Единица измерения	Количество	Объем	Объем	Объем
1	С/С 1-й этаж	м³	2788	4.74		
2	С/С 2-й этаж	м³	5382	15.56		
3	С/С 3-й этаж	м³	5292	15.88		
4	С/С 4-й этаж	м³	477	1.43		
5	С/С 5-й этаж	м³	2862	8.57		
6	С/С 6-й этаж	м³	385	20.40	78.94	
7	С/С 7-й этаж	м³	813	50.54		
8	С/С 8-й этаж	м³	471	5.65		
9	С/С 9-й этаж	м³	1660	39.78	72.79	
10	С/С 10-й этаж	м³	638	3.20		
11	С/С 11-й этаж	м³	794	3.92		
12	С/С 12-й этаж	м³	392	2.50		
13	С/С 13-й этаж	м³	405	4.86		
14	С/С 14-й этаж	м³	691	65.38		
15	С/С 15-й этаж	м³	626	7.51		
16	С/С 16-й этаж	м³	737	8.81		
17	С/С 17-й этаж	м³	630	7.56		
18	С/С 18-й этаж	м³	328	3.36		



№	Имя	Подпись	Дата	Должность
1	А.А. М. 50/22			Архитектор
2				
3				
4				
5				
6				
7				
8				
9				
10				
11				
12				
13				
14				
15				
16				
17				
18				
19				
20				
21				
22				
23				
24				
25				
26				
27				
28				
29				
30				