

"НОЁДЫН ТҮРЬ" ХХК-Н ИНЖЕНЕР Г.НАРАНТУЯА

"НОЁДЫН ТҮРЬ" ХХК-Н ЗАХИРАЛ НАРИНБОЛД

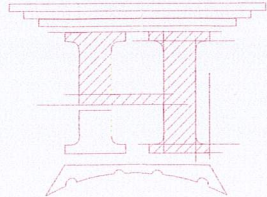


/ХҮЧИТ ТӨХӨРӨМЖ, ДОТОР ГЭРЭЛТҮҮЛГИЙН ХЭСЭГ - ХТ, ДТ /

# СЭЛЭНГЭ АЙМАГ, ЕРӨӨ СУМ 1-Р БАГ, ТАВИН 4-Р ГҮДАМЖ, 401А ТООТ 2 ДАВХАР ЭМНЭЛЭГИЙН ӨРГӨТӨЛГИЙН БАРИЛГА

ЗҮРГИЙН ШИФР: НТ-11/2021

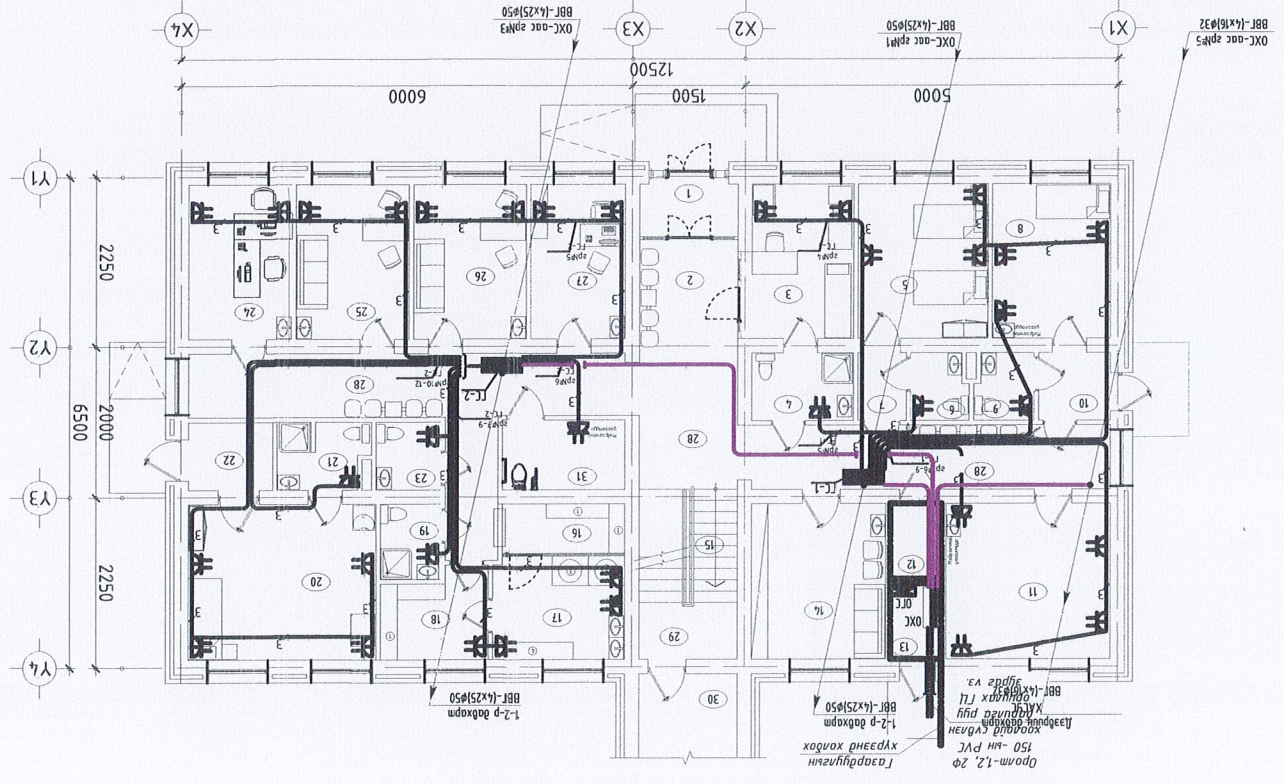
"НОЁДЫН ТҮРЬ" ХХК  
ЗТ 37-508/19





Өрөм	Тооцооны чадал (кВт)	87.8
Үзүүлэлтийн нэр	Тооцооны гүйдэл (А)	52

ЭРГИЙН ҮНДСЭН ҮЗҮҮЛЭЛТ



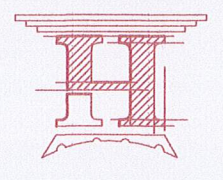
ЭРГИЙН БҮРДЭЛ, ЭРГИЙН ҮНДСЭН ҮЗҮҮЛЭЛТ

Тэмдэглээ	Нэр	Тайлбар
MNS 3757.15.84	Дотор цахилгаан зэрэглэвэл ажлын зүрэг	
MNS 3757.16.84	Балгуулам дээрх цахилгаан мохоромж	
БНБН23-02-08	Балгуулин да зохиомол зэрэглэвэл	
БД 43-102-07	Орон сууц олон нийтийн барилгын цахилгаан мохоромжид гол мөрдөлөг да үзсрэх	
БД 43-103-08	Барилга балгууламжид анга хамгаалалтын зүрэг мөсөл зохих заагар	
БД 43-101-03	Цахилгаан балгууламжид бүрэл	
Хабсрамт:		

ЭРГИЙН БҮРДЭЛ

Хүдэс	Нэр	Тайлбар
ХТ-01	Эргүүл дүрвэл, үндсэн үзүүлэлт.	
ХТ-02	Танх тэмдэг, зэрэглэвэл мөсөл.	
ХТ-03	Тайлбар бүтэц.	
ХТ-04	Материалын мүүдэр.	
ХТ-05	(ОХС)-ын цахилгаан зарчмын дүгдүрч.	
ХТ-06-09	(ГС-1-2-3-4)-ын цахилгаан зарчмын дүгдүрч	
ХТ-12	Ортын самбарыг газардугуйн хүрээтэй холдох, үзсрэлтийн демаль	
ХТ-13	Помещениудг мэгшмэх донон газардугуйн системийн дүгдүрч	
ХТ-14	Гэрэлтүүлгийн маяг, танх тэмдэг	
ХТ-15	1-р давхарын хүлш мөхөөрөмжийн балгуулам.	
ХТ-16	2-р давхарын хүлш мөхөөрөмжийн балгуулам.	
ХТ-17	Анга хамгаалам, газардугуйн балгуулам.	
ДГ-01	1-р давхарын дотор зэрэглэвэл балгуулам.	
ДГ-02	2-р давхарын дотор зэрэглэвэл балгуулам.	

ЭРГИЙН БҮРДЭЛ



СЭЛНЭЭ АЙМАГ, ӨРӨӨ СУМ 1-Р БАГ, ТАВИН 4-Р ГҮДАМЖ, 401А ТООТ 2 ДАВХАР ЭМНЭЛЭГИЙН ӨРГӨТӨЛИЙН БАРИЛГА	Танх тэмдэг	Ye шам: А.3
Инженер	Г.Нарантуяа	Огноо: 2021.06
Гүйцэтгэсэн	Г.Нарантуяа	Хүндэс: 19
Шалгарсан	О.Эрдэнэчимэг	Хүндэс: 19
ГТ Шифр: HT-11/2021	Масштаб:	ХТ-1
Эргүүл дугаар:		



ТАНИХ ТЭМДЭГҮҮД, ГЭРЭЛТҮҮЛЭГИЙН МАРГ

01	Оршлын хувцаруулах самбар ОХС	
02	Цэнэг шавхагч	
03	Шугамын автомаш	
04	Ауфференциал автомаш (Газардугуйгын гүйдэл илрүлгэгчтэй автомаш)	
05	60 Вт-ын люминисцент чүдэнгэй мазагнд зүлх зарамтүүлэгч	
06	Ослын зарамтүүлэгч 2x8 Вт	
07	Газрын мэмдэгдээгээш иоочийн дөмөрлөмөл зарамтүүлэгч	
08	Газардугуйгын контакттай бөлд мөбүх розетка	
09	Газардугуйгын контакттай үс чүдгэнээс хамсаалагдсан розетка IP55	
10	Ердүн бөлд мөбүх гүмрээлгэ	
11	Ердүн бөлд мөбүх хоёрлоосон гүмрээлгэ	
12	Газардугуйгын гүйдэл илрүлгэгчтэй автомаш	
13	Үян хоолойд сүблээсэн дамжугуйгач	
14	Цахилсаа шугамын дамжугуйгачийн моо	
15	Гэрэлтүүлгийн мазг, моо, хувч нь бөлд, зүлх охнодог	
16	Ослын зарамтүүлгийн дамжугуйгач	
17	Дамжугуйгачын бөдхөд хоорондын шувжар	
18	Үнэс сандарлах хөдүргэс	
19	Өврдүн чүдөнгөмөд мазагнд мөбүх зарамтүүлэгч	
20	Газрын самбар ГС	
21	Үөрдөгдөгч самбар ГС	
22	СЭНГ	
23	Насос	
24	Хөдөгчүүр	
25	СЭНГ	
26	Сандарлах хөдүргэс	

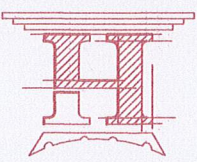
Гэрэлтүүлгийн мазг

LED 60Bm	L1		LED чүдгэн Тазагнд моноглох Хүбэнчар дүрхүүлгэмд Хамсаалагчын зэрэг IP-20
LED 160 Bm	L6		Art-но 106300, 40000-160000 Lx 3000K-5500K LED чүдгэн Тазагнд моноглох Хүбэнчар дүрхүүлгэмд Хамсаалагчын зэрэг IP-55
LED 5 Bm	L3		LED чүдгэн Тазагнд моноглох Хүбэнчар дүрхүүлгэмд Хамсаалагчын зэрэг IP-20

Самбардугийн мазг

395x310x120	ГС		Хамсаалагчын зэрэг IP-31
1200x650x286	ОХС		Хамсаалагчын зэрэг IP-31
6x9 6/2-1m, ГС, ОХС			Хамсаалагчын зэрэг IP-31

СЭЛНГЭ АЙМАГ, ЕРӨӨ СҮМ 1-Р БАГ, ТАВИН 4-Р ГҮДАМЖ, 401А ТООТ  
2 ДАВХАР ЭМНЭЛГИЙН ӨРГӨТӨЙНИЙ БАРИЛГА  
Танх мэмдэг



*Handwritten signature and date*

Инженер	Г.Нарантуяа	ET Шуфр:	Масштаб:	Огноо:	2021.06
Гүцэмгээсэн	Г.Нарантуяа	ТТ Шуфр:	Эргүүлн дүгээр:	Хүлээн авсан:	19
Шалгасан	О.Эрдэнэчимэг	ТТ Шуфр:	HT-11/2021	Аз	12







№	Нэр мөрөл	Хэмжих	Түү	Хэмжих	Түү	Хэмжих	Түү	Хэмжих	Түү	Хэмжих	Түү
45	Дугаан, Үс хангамжийн гүрдлэгийн самбар	ком.									
46	Орлын автомаш	ш	1	BA47-100 3P,40A	ш	1					
47	Грунгийн дуффенцуал автомаш	ш	1	AD-14 4P 25A/30MA	ш	1					
48	Контактор	ш	3	KMI-10910 10A	ш	3					
49	Цэнэг шалгах	ш	1	ONC1-B/4	ш	1					
50	Гэрэмүүлэг, розетк										
51	Таазанд могоох гэрэмүүлэгч	ш	87	≥IP44, 60 Bm	ш	87					
52	Таазанд могоох гэрэмүүлэгч	ш	17	60 Bm	ш	17					
53	Цэнэг хураагууртай "гарх" гэсэн бүлэгтэй гэрэмүүлэгч	ш	3	5 Bm	ш	3					
54	Хананд могоох хөдөлгөөн мэдрэгчтэй ослын гэрэмүүлэгч	ш	8	16 Bm	ш	8					
55	Таазанд могоох гэрэмүүлэгч	ш	2	≥IP44, 60 Bm	ш	2					
56	Таазанд могоох мэг заслын өөр дээрээ гүрдлэгийн дэнгэцтэй гэрэмүүлэгч	ш	2	≥IP55, 160 Bm	ш	2					
57	Далд моголох нэг шүлт гүндралга	ш	30	IP20, 10A	ш	30					
58	Далд моголох хоёр шүлт гүндралга	ш	15	IP20, 10A	ш	15					
59	Гэрэмүүлэгч контакттай далд моголох 2 шүлт розетк	ш	60	IP20, 16A	ш	60					
60	Үс чулуугээс хамгаалагдсан гэрэмүүлэгч контакттай далд моголох 2 шүлт розетк	ш	12	≥IP44, 16A	ш	12					
61	Кабель										
62	Эс дамжүүлэгчтэй лондонианхоруд гүсгэрлэгчтэй дамжүүлэгч	ш	1500	PB-3X2,5 кВ.мм	ш	1500					
63	Кабель	ш	250	PB-3X4 кВ.мм	ш	250					
64	Кабель	ш	80	BBT 4x25кВ.мм	ш	80					
65	Кабель	ш	110	BBT 4x16кВ.мм	ш	110					
66	Үмэс сувлах наасмасан гян хоолой, IP55	ш	1100	φ16 мм	ш	1100					
67	Үмэс сувлах наасмасан гян хоолой, IP55	ш	100	φ50 мм	ш	100					
68	Розетк, гүндралганы далд хэргэс	ш	120	KM4001	ш	120					
69	Аянга хамгаалам, гэрэмүүлэгч										
70	Гэрэмүүлэгчын босоо электрод /L=3 м/	ш	42		ш	42					
71	Гэрэмүүлэгчын хэвтээ электрод /Түгээгч /	ш	160	40x4 кВмм	ш	160					
72	Гэрэмүүлэгчын догор хувээ /Түгээгч /	ш		25x3 кВмм	ш						
73	Аянгийн хувээг дагуулан шор /Ган шүмэс/	ш	200	φ10 мм	ш	200					
74	Түгээгч дэр	ш	32		ш	32					

№	Нэр мөрөл	Хэмжих	Түү	Хэмжих	Түү	Хэмжих	Түү	Хэмжих	Түү	Хэмжих	Түү
45	Дугаан, Үс хангамжийн гүрдлэгийн самбар	ком.									
46	Орлын автомаш	ш	1	BA47-100 3P,40A	ш	1					
47	Грунгийн дуффенцуал автомаш	ш	1	AD-14 4P 25A/30MA	ш	1					
48	Контактор	ш	3	KMI-10910 10A	ш	3					
49	Цэнэг шалгах	ш	1	ONC1-B/4	ш	1					
50	Гэрэмүүлэг, розетк										
51	Таазанд могоох гэрэмүүлэгч	ш	87	≥IP44, 60 Bm	ш	87					
52	Таазанд могоох гэрэмүүлэгч	ш	17	60 Bm	ш	17					
53	Цэнэг хураагууртай "гарх" гэсэн бүлэгтэй гэрэмүүлэгч	ш	3	5 Bm	ш	3					
54	Хананд могоох хөдөлгөөн мэдрэгчтэй ослын гэрэмүүлэгч	ш	8	16 Bm	ш	8					
55	Таазанд могоох гэрэмүүлэгч	ш	2	≥IP44, 60 Bm	ш	2					
56	Таазанд могоох мэг заслын өөр дээрээ гүрдлэгийн дэнгэцтэй гэрэмүүлэгч	ш	2	≥IP55, 160 Bm	ш	2					
57	Далд моголох нэг шүлт гүндралга	ш	30	IP20, 10A	ш	30					
58	Далд моголох хоёр шүлт гүндралга	ш	15	IP20, 10A	ш	15					
59	Гэрэмүүлэгч контакттай далд моголох 2 шүлт розетк	ш	60	IP20, 16A	ш	60					
60	Үс чулуугээс хамгаалагдсан гэрэмүүлэгч контакттай далд моголох 2 шүлт розетк	ш	12	≥IP44, 16A	ш	12					
61	Кабель										
62	Эс дамжүүлэгчтэй лондонианхоруд гүсгэрлэгчтэй дамжүүлэгч	ш	1500	PB-3X2,5 кВ.мм	ш	1500					
63	Кабель	ш	250	PB-3X4 кВ.мм	ш	250					
64	Кабель	ш	80	BBT 4x25кВ.мм	ш	80					
65	Кабель	ш	110	BBT 4x16кВ.мм	ш	110					
66	Үмэс сувлах наасмасан гян хоолой, IP55	ш	1100	φ16 мм	ш	1100					
67	Үмэс сувлах наасмасан гян хоолой, IP55	ш	100	φ50 мм	ш	100					
68	Розетк, гүндралганы далд хэргэс	ш	120	KM4001	ш	120					
69	Аянга хамгаалам, гэрэмүүлэгч										
70	Гэрэмүүлэгчын босоо электрод /L=3 м/	ш	42		ш	42					
71	Гэрэмүүлэгчын хэвтээ электрод /Түгээгч /	ш	160	40x4 кВмм	ш	160					
72	Гэрэмүүлэгчын догор хувээ /Түгээгч /	ш		25x3 кВмм	ш						
73	Аянгийн хувээг дагуулан шор /Ган шүмэс/	ш	200	φ10 мм	ш	200					
74	Түгээгч дэр	ш	32		ш	32					

№	Нэр мөрөл	Хэмжих	Түү	Хэмжих	Түү	Хэмжих	Түү	Хэмжих	Түү	Хэмжих	Түү
45	Дугаан, Үс хангамжийн гүрдлэгийн самбар	ком.									
46	Орлын автомаш	ш	1	BA47-100 3P,40A	ш	1					
47	Грунгийн дуффенцуал автомаш	ш	1	AD-14 4P 25A/30MA	ш	1					
48	Контактор	ш	3	KMI-10910 10A	ш	3					
49	Цэнэг шалгах	ш	1	ONC1-B/4	ш	1					
50	Гэрэмүүлэг, розетк										
51	Таазанд могоох гэрэмүүлэгч	ш	87	≥IP44, 60 Bm	ш	87					
52	Таазанд могоох гэрэмүүлэгч	ш	17	60 Bm	ш	17					
53	Цэнэг хураагууртай "гарх" гэсэн бүлэгтэй гэрэмүүлэгч	ш	3	5 Bm	ш	3					
54	Хананд могоох хөдөлгөөн мэдрэгчтэй ослын гэрэмүүлэгч	ш	8	16 Bm	ш	8					
55	Таазанд могоох гэрэмүүлэгч	ш	2	≥IP44, 60 Bm	ш	2					
56	Таазанд могоох мэг заслын өөр дээрээ гүрдлэгийн дэнгэцтэй гэрэмүүлэгч	ш	2	≥IP55, 160 Bm	ш	2					
57	Далд моголох нэг шүлт гүндралга	ш	30	IP20, 10A	ш	30					
58	Далд моголох хоёр шүлт гүндралга	ш	15	IP20, 10A	ш	15					
59	Гэрэмүүлэгч контакттай далд моголох 2 шүлт розетк	ш	60	IP20, 16A	ш	60					
60	Үс чулуугээс хамгаалагдсан гэрэмүүлэгч контакттай далд моголох 2 шүлт розетк	ш	12	≥IP44, 16A	ш	12					
61	Кабель										
62	Эс дамжүүлэгчтэй лондонианхоруд гүсгэрлэгчтэй дамжүүлэгч	ш	1500	PB-3X2,5 кВ.мм	ш	1500					
63	Кабель	ш	250	PB-3X4 кВ.мм	ш	250					
64	Кабель	ш	80	BBT 4x25кВ.мм	ш	80					
65	Кабель	ш	110	BBT 4x16кВ.мм	ш	110					
66	Үмэс сувлах наасмасан гян хоолой, IP55	ш	1100	φ16 мм	ш	1100					
67	Үмэс сувлах наасмасан гян хоолой, IP55	ш	100	φ50 мм	ш	100					
68	Розетк, гүндралганы далд хэргэс	ш	120	KM4001	ш	120					
69	Аянга хамгаалам, гэрэмүүлэгч										
70	Гэрэмүүлэгчын босоо электрод /L=3 м/	ш	42		ш	42					
71	Гэрэмүүлэгчын хэвтээ электрод /Түгээгч /	ш	160	40x4 кВмм	ш	160					
72	Гэрэмүүлэгчын догор хувээ /Түгээгч /	ш		25x3 кВмм	ш						
73	Аянгийн хувээг дагуулан шор /Ган шүмэс/	ш	200	φ10 мм	ш	200					
74	Түгээгч дэр	ш	32		ш	32					

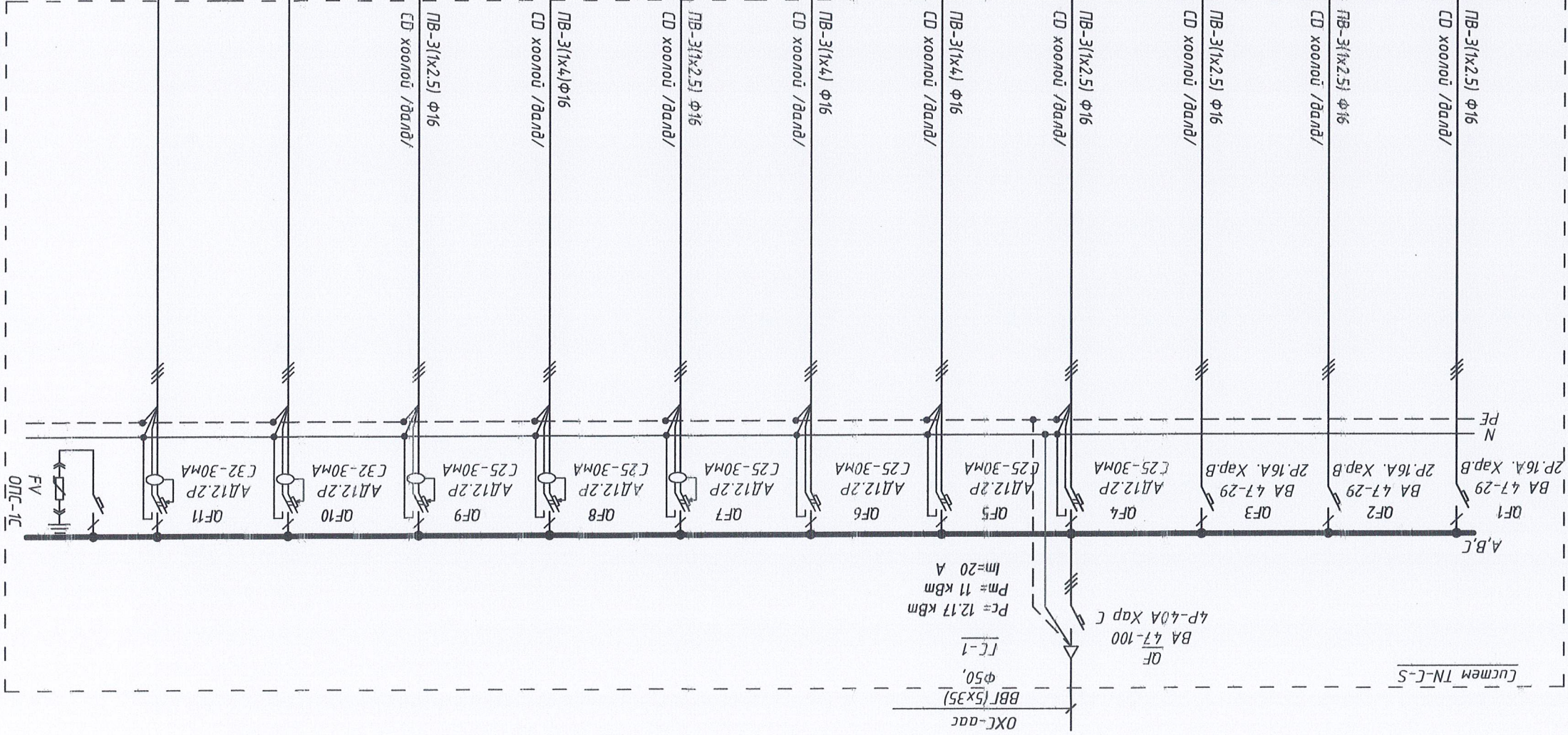
№	Нэр мөрөл	Хэмжих	Түү	Хэмжих	Түү	Хэмжих	Түү	Хэмжих	Түү	Хэмжих	Түү
45	Дугаан, Үс хангамжийн гүрдлэгийн самбар	ком.									
46	Орлын автомаш	ш	1	BA47-100 3P,40A	ш	1					
47	Грунгийн дуффенцуал автомаш	ш	1	AD-14 4P 25A/30MA	ш	1					
48	Контактор	ш	3	KMI-10910 10A	ш	3					
49	Цэнэг шалгах	ш	1	ONC1-B/4	ш	1					
50	Гэрэмүүлэг, розетк										
51	Таазанд могоох гэрэмүүлэгч	ш	87	≥IP44, 60 Bm	ш	87					
52	Таазанд могоох гэрэмүүлэгч	ш	17	60 Bm	ш	17					
53	Цэнэг хураагууртай "гарх" гэсэн бүлэгтэй гэрэмүүлэгч	ш	3	5 Bm	ш	3					
54	Хананд могоох хөдөлгөөн мэдрэгчтэй ослын гэрэмүүлэгч	ш	8	16 Bm	ш	8					
55	Таазанд могоох гэрэмүүлэгч	ш	2	≥IP44, 60 Bm	ш	2					
56	Таазанд могоох мэг заслын өөр дээрээ гүрдлэгийн дэнгэцтэй гэрэмүүлэгч	ш	2	≥IP55, 160 Bm	ш	2					
57	Далд моголох нэг шүлт гүндралга	ш	30	IP20, 10A	ш	30					
58	Далд моголох хоёр шүлт гүндралга	ш	15	IP20, 10A	ш	15					
59	Гэрэмүүлэгч контакттай далд моголох 2 шүлт розетк	ш	60	IP20, 16A	ш	60					
60	Үс чулуугээс хамгаалагдсан гэрэмүүлэгч контакттай далд моголох 2 шүлт розетк	ш	12	≥IP44, 16A	ш	12					
61	Кабель										
62	Эс дамжүүлэгчтэй лондонианхоруд гүсгэрлэгчтэй дамжүүлэгч	ш	1500	PB-3X2,5 кВ.мм	ш	1500					
63	Кабель	ш	250	PB-3X4 кВ.мм	ш	250					
64	Кабель	ш	80	BBT 4x25кВ.мм	ш	80					
65	Кабель	ш	110	BBT 4x16кВ.мм	ш	110					
66	Үмэс сувлах наасмасан гян хоолой, IP55	ш	1100	φ16 мм	ш	1					







ГС-1)-ЫН ЦАХИЛГААН ЗАРЧМЫН БҮДҮҮБЧ



Гэрэглээний зүйл	Түрэмэг	Түрэмэг	Түрэмэг	Түрэмэг	Түрэмэг	Түрэмэг	Түрэмэг	Түрэмэг	Түрэмэг	Түрэмэг
Гэрэглээний зүйл-1	Гэрэглээний зүйл-2	Гэрэглээний зүйл-3	Розеткийн зүйл-4	Розеткийн зүйл-5	Розеткийн зүйл-6	Розеткийн зүйл-7	Розеткийн зүйл-8	Розеткийн зүйл-9	Бэлтгэл зүйл-10	Бэлтгэл зүйл-11
Гр.1	Гр.2	Гр.3	Гр.4	Гр.5	Гр.6	Гр.7	Гр.8	Гр.9	Гр.10	Гр.11
А	В	С	А	В	С	А	В	С		
0.36	0.39	0.42	0.3	4	4	0.4	0.3	2		
1.63	1.77	1.9	1.36	18.2	18.2	1.81	1.36	9.09		

Тухайн тэжээх шугам		Оронт дээрх алтрагийн марг		Шин дамжуулагч, хүчдэл хувааруулагч		Шугамын сэлгээний алтраг		Явцуулах алтраг		Шугамын тэмдэглэгээ	
Оронт дээрх алтрагийн марг	Хүчдэл/В, Р,моц/кВт, I,моц /А/	Тэмдэглэгээ /марг/	Хүчдэл/В, Р,моц/кВт, I,моц /А/	Шин дамжуулагч, хүчдэл хувааруулагч	Тэмдэглэгээ /марг/	Шугамын сэлгээний алтраг	Марг /хэвцэн /А/	Явцуулах алтраг	Тэмдэглэгээ /марг/	Хүчдэл /А/	Шугамын тэмдэглэгээ
Шугамын сэлгээний алтраг	Марг /хэвцэн /А/	Шугамын сэлгээний алтраг	Марг /хэвцэн /А/	Шугамын сэлгээний алтраг	Марг /хэвцэн /А/	Шугамын сэлгээний алтраг	Марг /хэвцэн /А/	Явцуулах алтраг	Тэмдэглэгээ /марг/	Хүчдэл /А/	Шугамын тэмдэглэгээ
Шугамын сэлгээний алтраг	Марг /хэвцэн /А/	Шугамын сэлгээний алтраг	Марг /хэвцэн /А/	Шугамын сэлгээний алтраг	Марг /хэвцэн /А/	Шугамын сэлгээний алтраг	Марг /хэвцэн /А/	Явцуулах алтраг	Тэмдэглэгээ /марг/	Хүчдэл /А/	Шугамын тэмдэглэгээ
Шугамын сэлгээний алтраг	Марг /хэвцэн /А/	Шугамын сэлгээний алтраг	Марг /хэвцэн /А/	Шугамын сэлгээний алтраг	Марг /хэвцэн /А/	Шугамын сэлгээний алтраг	Марг /хэвцэн /А/	Явцуулах алтраг	Тэмдэглэгээ /марг/	Хүчдэл /А/	Шугамын тэмдэглэгээ

СЭЛЭНГЭ АЙМАГ, ЕРӨӨ СҮМ 1-Р БАГ, ТАВИН 4-Р ГҮДАМЖ, 401А ТООТ  
2 ДАВХАР ЭМНЭЛЭГИЙН ӨРГӨТӨЛИЙН БАРИЛГА  
ГС-1)-ЫН ЦАХИЛГААН ЗАРЧМЫН БҮДҮҮБЧ

Инженер  
Г.Цэцэгсэлэн  
"НОЁДЫН ТҮРБ" ХХК Шалгарсан

Г.Нараншүяа  
Г.Нараншүяа  
О.Эрдэнэчимэг

ET Шифр: HT-11/2021  
Масштаб: М1:100  
Хугацаа: 2021.06

Хувидаг: 19

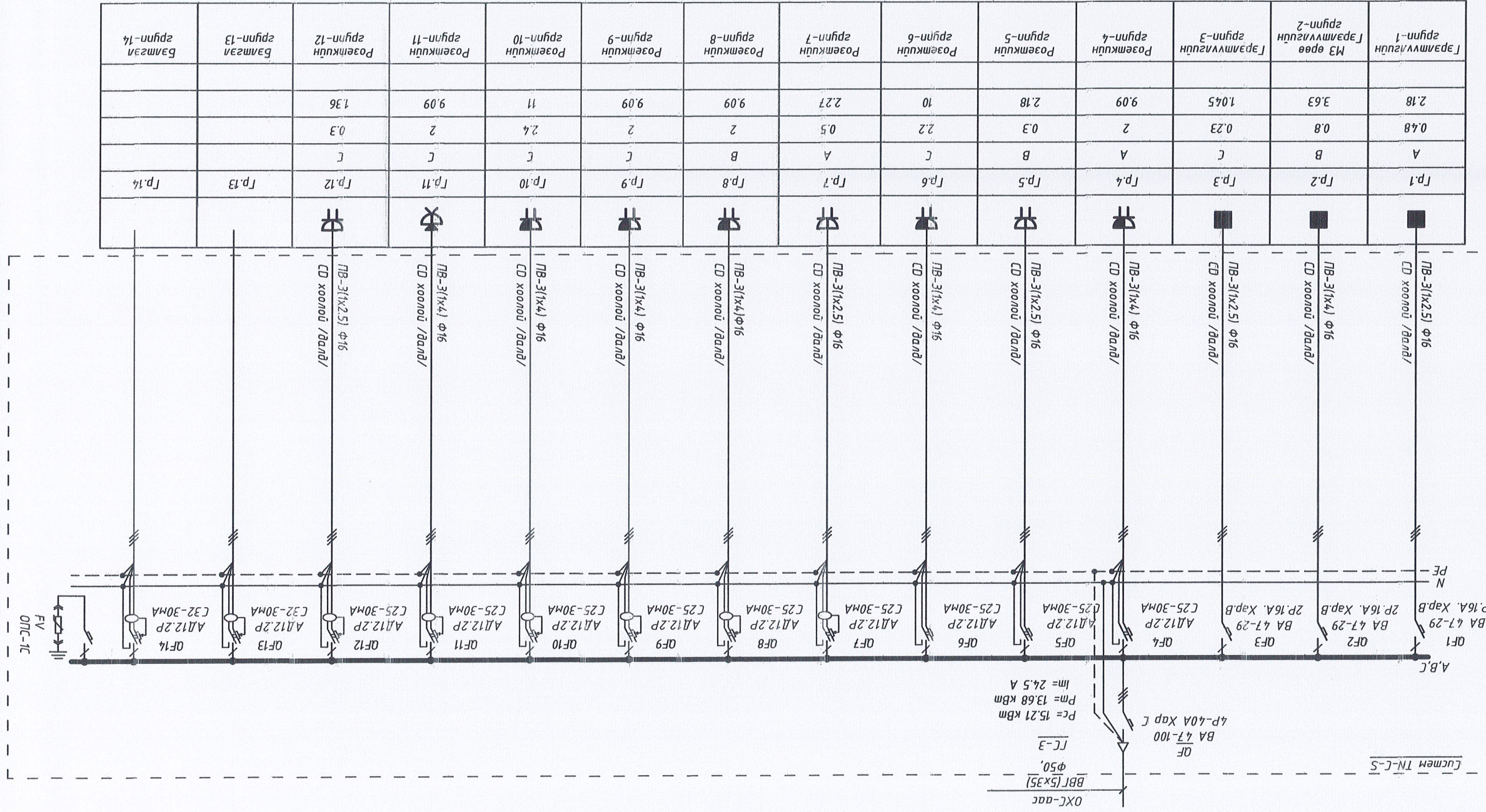
Ye шам: А.Э







# ГЦ-3-ЫН ЦАХИЛГААН ЗАРЧУМЫН БҮДҮҮБЧ



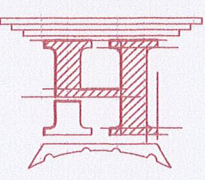
Тухайн тэжээх шугам		Ортом дээрх аппаратын маяг	Шин дамжуулагч, хүрээлэн хувиарлас	Хүчдэн/В, Р,мооч/кВт, I,мооч /А/	Шугамын зардалын аппаратын маяг /А/	Маяг /А/	Автомат сагсагчдын маяг /А/	Шугамын тэмдэглээ /м²/	Хөндөн огтлол, хоолойн тэмдэглээ /м²/	Тэмдэглээ /м²/	Сагсагчдын /хэвдүү /А/	Явуулах алгарам	Шугамын тэмдэглээ /м²/	Хөндөн огтлол, хоолойн тэмдэглээ /м²/	Шугамын тэмдэглээ /м²/	Хөндөн огтлол, хоолойн тэмдэглээ /м²/	Шугамын тэмдэглээ /м²/	Хөндөн огтлол, хоолойн тэмдэглээ /м²/	Танх мандэг	Байгуулам дахь №	Фаза	Р хэвдүү /кВт/	И хэвдүү /А/	Гүйдэл /А/	Нэр	
ГЦ-3		BA 47-29	2P.16A. XapB	2P.16A. XapB	2P.16A. XapB	2P.16A. XapB	2P.16A. XapB	ПВ-3(1x2.5) Ф16	ПВ-3(1x4) Ф16	ПВ-3(1x4) Ф16	ПВ-3(1x4) Ф16	ПВ-3(1x4) Ф16	ПВ-3(1x4) Ф16	ПВ-3(1x4) Ф16	ПВ-3(1x4) Ф16	ПВ-3(1x4) Ф16	ПВ-3(1x4) Ф16	ПВ-3(1x4) Ф16	Гр.1	А	С	0.48	2.18	2.18	Гр.1	Гр.1
ГЦ-3		BA 47-29	2P.16A. XapB	2P.16A. XapB	2P.16A. XapB	2P.16A. XapB	2P.16A. XapB	ПВ-3(1x2.5) Ф16	ПВ-3(1x4) Ф16	ПВ-3(1x4) Ф16	ПВ-3(1x4) Ф16	ПВ-3(1x4) Ф16	ПВ-3(1x4) Ф16	ПВ-3(1x4) Ф16	ПВ-3(1x4) Ф16	ПВ-3(1x4) Ф16	ПВ-3(1x4) Ф16	ПВ-3(1x4) Ф16	Гр.2	В	С	0.8	3.63	3.63	Гр.2	Гр.2
ГЦ-3		BA 47-29	2P.16A. XapB	2P.16A. XapB	2P.16A. XapB	2P.16A. XapB	2P.16A. XapB	ПВ-3(1x2.5) Ф16	ПВ-3(1x4) Ф16	ПВ-3(1x4) Ф16	ПВ-3(1x4) Ф16	ПВ-3(1x4) Ф16	ПВ-3(1x4) Ф16	ПВ-3(1x4) Ф16	ПВ-3(1x4) Ф16	ПВ-3(1x4) Ф16	ПВ-3(1x4) Ф16	ПВ-3(1x4) Ф16	Гр.3	С	С	0.23	1.045	1.045	Гр.3	Гр.3
ГЦ-3		BA 47-29	2P.16A. XapB	2P.16A. XapB	2P.16A. XapB	2P.16A. XapB	2P.16A. XapB	ПВ-3(1x2.5) Ф16	ПВ-3(1x4) Ф16	ПВ-3(1x4) Ф16	ПВ-3(1x4) Ф16	ПВ-3(1x4) Ф16	ПВ-3(1x4) Ф16	ПВ-3(1x4) Ф16	ПВ-3(1x4) Ф16	ПВ-3(1x4) Ф16	ПВ-3(1x4) Ф16	ПВ-3(1x4) Ф16	Гр.4	А	С	2	2.18	2.18	Гр.4	Гр.4
ГЦ-3		BA 47-29	2P.16A. XapB	2P.16A. XapB	2P.16A. XapB	2P.16A. XapB	2P.16A. XapB	ПВ-3(1x2.5) Ф16	ПВ-3(1x4) Ф16	ПВ-3(1x4) Ф16	ПВ-3(1x4) Ф16	ПВ-3(1x4) Ф16	ПВ-3(1x4) Ф16	ПВ-3(1x4) Ф16	ПВ-3(1x4) Ф16	ПВ-3(1x4) Ф16	ПВ-3(1x4) Ф16	ПВ-3(1x4) Ф16	Гр.5	В	С	0.3	2.18	2.18	Гр.5	Гр.5
ГЦ-3		BA 47-29	2P.16A. XapB	2P.16A. XapB	2P.16A. XapB	2P.16A. XapB	2P.16A. XapB	ПВ-3(1x2.5) Ф16	ПВ-3(1x4) Ф16	ПВ-3(1x4) Ф16	ПВ-3(1x4) Ф16	ПВ-3(1x4) Ф16	ПВ-3(1x4) Ф16	ПВ-3(1x4) Ф16	ПВ-3(1x4) Ф16	ПВ-3(1x4) Ф16	ПВ-3(1x4) Ф16	ПВ-3(1x4) Ф16	Гр.6	С	С	2.2	10	10	Гр.6	Гр.6
ГЦ-3		BA 47-29	2P.16A. XapB	2P.16A. XapB	2P.16A. XapB	2P.16A. XapB	2P.16A. XapB	ПВ-3(1x2.5) Ф16	ПВ-3(1x4) Ф16	ПВ-3(1x4) Ф16	ПВ-3(1x4) Ф16	ПВ-3(1x4) Ф16	ПВ-3(1x4) Ф16	ПВ-3(1x4) Ф16	ПВ-3(1x4) Ф16	ПВ-3(1x4) Ф16	ПВ-3(1x4) Ф16	ПВ-3(1x4) Ф16	Гр.7	А	С	0.5	2.27	2.27	Гр.7	Гр.7
ГЦ-3		BA 47-29	2P.16A. XapB	2P.16A. XapB	2P.16A. XapB	2P.16A. XapB	2P.16A. XapB	ПВ-3(1x2.5) Ф16	ПВ-3(1x4) Ф16	ПВ-3(1x4) Ф16	ПВ-3(1x4) Ф16	ПВ-3(1x4) Ф16	ПВ-3(1x4) Ф16	ПВ-3(1x4) Ф16	ПВ-3(1x4) Ф16	ПВ-3(1x4) Ф16	ПВ-3(1x4) Ф16	ПВ-3(1x4) Ф16	Гр.8	В	С	2	9.09	9.09	Гр.8	Гр.8
ГЦ-3		BA 47-29	2P.16A. XapB	2P.16A. XapB	2P.16A. XapB	2P.16A. XapB	2P.16A. XapB	ПВ-3(1x2.5) Ф16	ПВ-3(1x4) Ф16	ПВ-3(1x4) Ф16	ПВ-3(1x4) Ф16	ПВ-3(1x4) Ф16	ПВ-3(1x4) Ф16	ПВ-3(1x4) Ф16	ПВ-3(1x4) Ф16	ПВ-3(1x4) Ф16	ПВ-3(1x4) Ф16	ПВ-3(1x4) Ф16	Гр.9	С	С	2	9.09	9.09	Гр.9	Гр.9
ГЦ-3		BA 47-29	2P.16A. XapB	2P.16A. XapB	2P.16A. XapB	2P.16A. XapB	2P.16A. XapB	ПВ-3(1x2.5) Ф16	ПВ-3(1x4) Ф16	ПВ-3(1x4) Ф16	ПВ-3(1x4) Ф16	ПВ-3(1x4) Ф16	ПВ-3(1x4) Ф16	ПВ-3(1x4) Ф16	ПВ-3(1x4) Ф16	ПВ-3(1x4) Ф16	ПВ-3(1x4) Ф16	ПВ-3(1x4) Ф16	Гр.10	С	С	2.4	11	11	Гр.10	Гр.10
ГЦ-3		BA 47-29	2P.16A. XapB	2P.16A. XapB	2P.16A. XapB	2P.16A. XapB	2P.16A. XapB	ПВ-3(1x2.5) Ф16	ПВ-3(1x4) Ф16	ПВ-3(1x4) Ф16	ПВ-3(1x4) Ф16	ПВ-3(1x4) Ф16	ПВ-3(1x4) Ф16	ПВ-3(1x4) Ф16	ПВ-3(1x4) Ф16	ПВ-3(1x4) Ф16	ПВ-3(1x4) Ф16	ПВ-3(1x4) Ф16	Гр.11	С	С	2	9.09	9.09	Гр.11	Гр.11
ГЦ-3		BA 47-29	2P.16A. XapB	2P.16A. XapB	2P.16A. XapB	2P.16A. XapB	2P.16A. XapB	ПВ-3(1x2.5) Ф16	ПВ-3(1x4) Ф16	ПВ-3(1x4) Ф16	ПВ-3(1x4) Ф16	ПВ-3(1x4) Ф16	ПВ-3(1x4) Ф16	ПВ-3(1x4) Ф16	ПВ-3(1x4) Ф16	ПВ-3(1x4) Ф16	ПВ-3(1x4) Ф16	ПВ-3(1x4) Ф16	Гр.12	С	С	0.3	1.36	1.36	Гр.12	Гр.12
ГЦ-3		BA 47-29	2P.16A. XapB	2P.16A. XapB	2P.16A. XapB	2P.16A. XapB	2P.16A. XapB	ПВ-3(1x2.5) Ф16	ПВ-3(1x4) Ф16	ПВ-3(1x4) Ф16	ПВ-3(1x4) Ф16	ПВ-3(1x4) Ф16	ПВ-3(1x4) Ф16	ПВ-3(1x4) Ф16	ПВ-3(1x4) Ф16	ПВ-3(1x4) Ф16	ПВ-3(1x4) Ф16	ПВ-3(1x4) Ф16	Гр.13	С	С	0.3	1.36	1.36	Гр.13	Гр.13
ГЦ-3		BA 47-29	2P.16A. XapB	2P.16A. XapB	2P.16A. XapB	2P.16A. XapB	2P.16A. XapB	ПВ-3(1x2.5) Ф16	ПВ-3(1x4) Ф16	ПВ-3(1x4) Ф16	ПВ-3(1x4) Ф16	ПВ-3(1x4) Ф16	ПВ-3(1x4) Ф16	ПВ-3(1x4) Ф16	ПВ-3(1x4) Ф16	ПВ-3(1x4) Ф16	ПВ-3(1x4) Ф16	ПВ-3(1x4) Ф16	Гр.14	С	С	0.3	1.36	1.36	Гр.14	Гр.14

СЭЛНГЭ АЙМАГ, ЕРӨӨ СҮМ 1-Р БАГ, ТАВИН 4-Р ГҮДАМЖ, 401А ТООТ  
2 ДАВХАР ЭМНЭЛЭЙН ӨРӨГТӨЙЛИЙН БАРИЛГА  
ГЦ-3-ЫН ЦАХИЛГААН ЗАРЧУМЫН БҮДҮҮБЧ

Инженер: [Signature] Шалбарсан: [Signature]  
"НОЁДЫН ТҮРП" ХХК  
Гүйцэтгэсэн: [Signature] Г.Нарантуяа  
Инженер: [Signature] Г.Нарантуяа  
О.Эрдэнэчимэг

ГТ Шифр: HT-11/2021  
Масштаб: М1:100  
Хугацаа: 2021.06  
Хувиар: 19

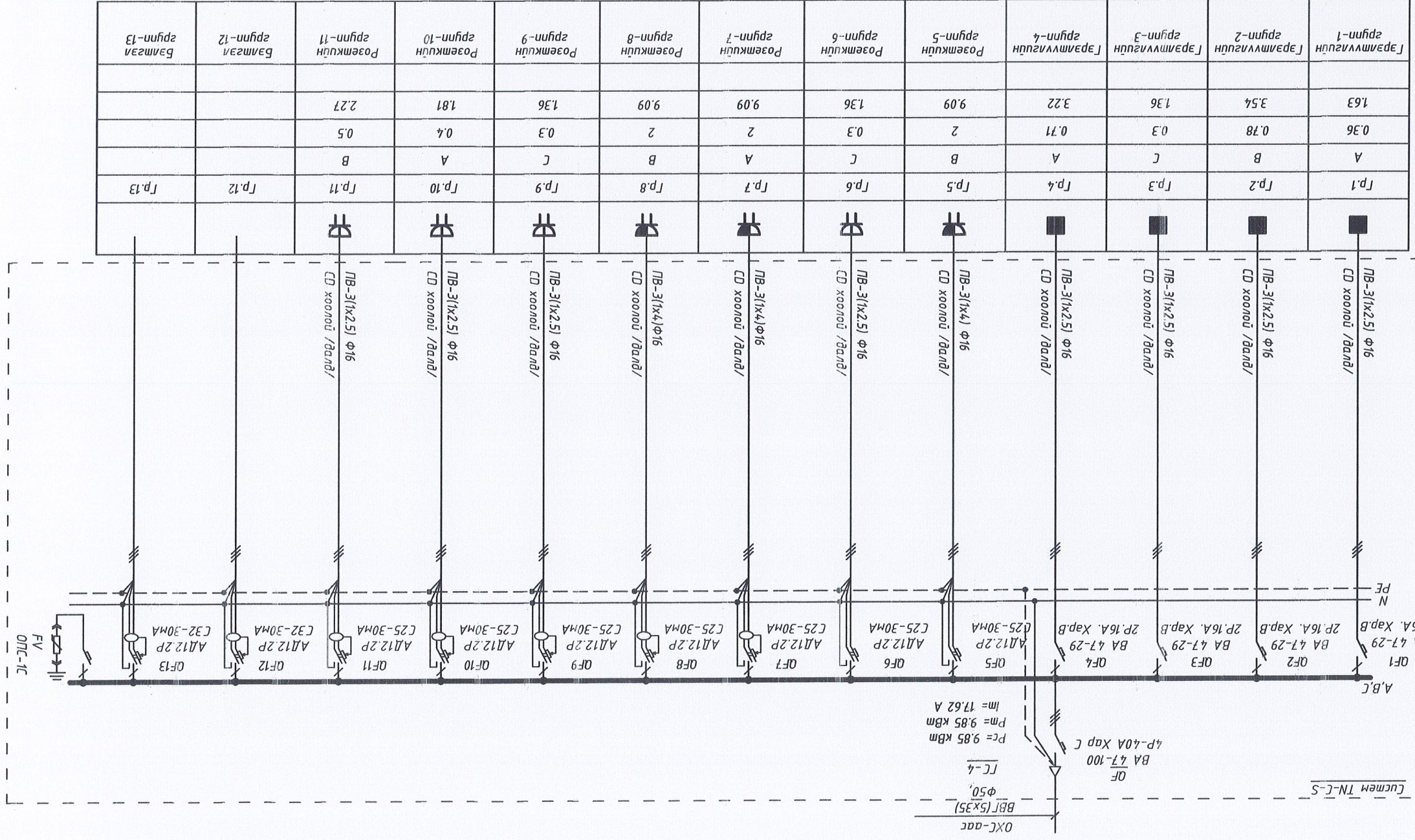
Үе шам: А.3



Grid lines: 1, 2, 3, 4, 5, 6, 7, 8, 9, 10, 11, 12 (horizontal)  
A, B, C, D, E, F, G, H (vertical)



# ГЦ-4)-ЫН ЦАХИЛГААН ЗАРЧУМЫН БҮДҮҮБЧ



Гарын-1	Гарын-2	Гарын-3	Гарын-4	Гарын-5	Гарын-6	Гарын-7	Гарын-8	Гарын-9	Гарын-10	Гарын-11	Гарын-12	Гарын-13
Г.р.1	Г.р.2	Г.р.3	Г.р.4	Г.р.5	Г.р.6	Г.р.7	Г.р.8	Г.р.9	Г.р.10	Г.р.11	Г.р.12	Г.р.13
А	В	С	А	В	С	А	В	С	А	В		
0.36	0.78	0.3	0.71	2	0.3	2	2	0.3	0.4	0.5		
1.63	3.54	1.36	3.22	9.09	1.36	9.09	9.09	1.36	1.81	2.27		

Цахилгаан хэрэглэгчид		Явуулах алгарам		Шугамын тэмдэглэгээ		Шугамын тэмдэглэгээ		Шугамын тэмдэглэгээ		Шугамын тэмдэглэгээ	
Танх тэмдэг	Байгуулам дахь №	Фаза	Р хэвийн /кВт/	Гүйдэл /А/	И хэвийн /А/	И хэвийн /А/	Тэмдэглэгээ /мэвч /А/	Автомат сагаачуудын мэвч /А/	Мэвч /А/	И хэвийн /А/	И хэвийн /А/
Шугамын тэмдэглэгээ	Байгуулам дахь	Хөндлөн огтлол, хөөлцөн тэмдэглэгээ	Хөндлөн огтлол, хөөлцөн тэмдэглэгээ	Хөндлөн огтлол, хөөлцөн тэмдэглэгээ	Хөндлөн огтлол, хөөлцөн тэмдэглэгээ	Хөндлөн огтлол, хөөлцөн тэмдэглэгээ	Хөндлөн огтлол, хөөлцөн тэмдэглэгээ	Хөндлөн огтлол, хөөлцөн тэмдэглэгээ	Хөндлөн огтлол, хөөлцөн тэмдэглэгээ	Хөндлөн огтлол, хөөлцөн тэмдэглэгээ	Хөндлөн огтлол, хөөлцөн тэмдэглэгээ

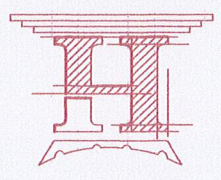
СЭЛЭНГЭ АЙМАГ, ЕРӨӨ СУМ 1-Р БАГ, ТАВИН 4-Р ГҮДАМЖ, 401А ТООТ  
ГЦ-4)-ЫН ЦАХИЛГААН ЗАРЧУМЫН БҮДҮҮБЧ

Инженер: [Харамтуяа] Шалбарсан: [Харамтуяа] Шалбарсан: [Харамтуяа]

Масштаб: М1:100  
Эргүүлэн дугаар: ХТ-9  
Хугацаа: 2021.06.19

Огноо: 2021.06.19

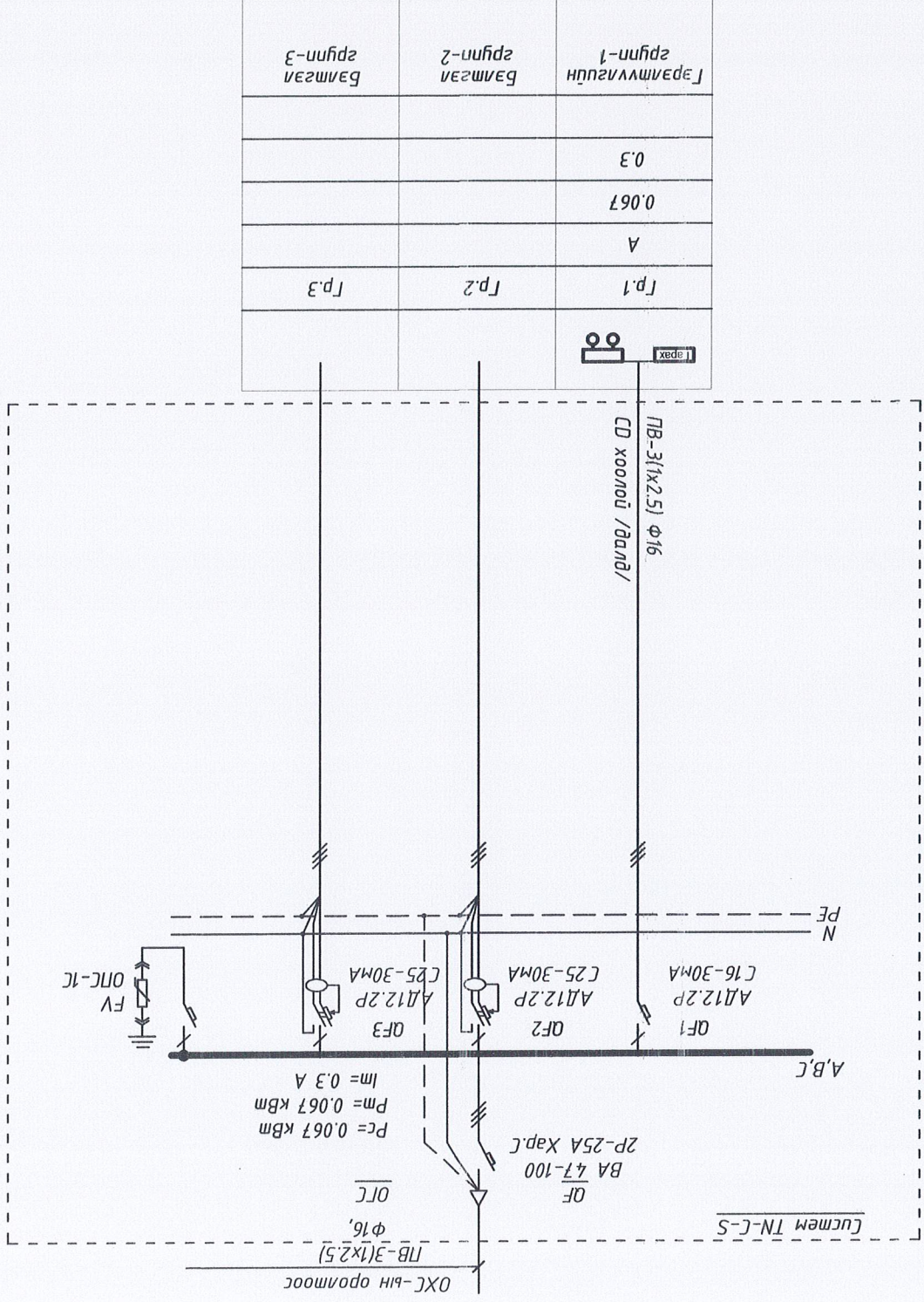
Үе шат: А.3



Grid lines: 1-12 (horizontal), А-А3 (vertical)



ОГС-ЫН ЦАХИЛГААН ЗАРЧМЫН БҮДҮҮБЧ



Гэрэлтүүлгийн зүйл-1	Бэлтгэл зүйл-2	Бэлтгэл зүйл-3
Гр.1	Гр.2	Гр.3
А	0.067	0.3

Тухайн тэжээх шугам		Шийн дамжуулагач, хувьдарааг	Тэмдэглээ /мэг/ Хувдан/В, Рмоу/кВт, Iмоу /А/	Шугамын саралтын аппарат	Маяг /хэвдүн /А/ Автомат сагагчийн маяг /А/	Шугамын тэмдэглээ /м²/, урт /м/ Хөндөн огтлол, хөөлөн тэмдэглээ	Тэмдэглээ /мэг/ /м²/, урт /м/ Хөндөн огтлол, хөөлөн тэмдэглээ	Тэмдэглээ /мэг/ /м²/, урт /м/ Хөндөн огтлол, хөөлөн тэмдэглээ	Тухайн тэмдэг	Багцуулам дахь №	Фаз	P хэвдүн /кВт/	Цахилгаан хэрэглээчид		
Оролт дээрх аппаратын маяг /хэвдүн /А/	Тэмдэглээ /А/ /хэвдүн /А/														
														Гүдэн /А/	I хэвдүн /А/
														I хэвдүн /А/	I хэвдүн /А/

СЭЛЭНГЭ АЙМАГ, ЕРӨӨ СҮМ 1-Р БАГ, ТАВИН 4-Р ГҮДАМЖ, 401А ТООТ 2 ДАВХАР ЭМНЭЛЭГИЙН ӨРГӨТӨЛИЙН БАРИЛГА

ОГС цахилгаан зарчмын бүдүүбч

Инженер: [Signature]

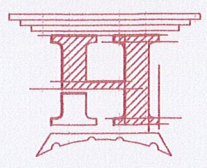
Г.Нараншүяа

ТТ Шүфр: HT-11/2021

Масштаб: [Blank]

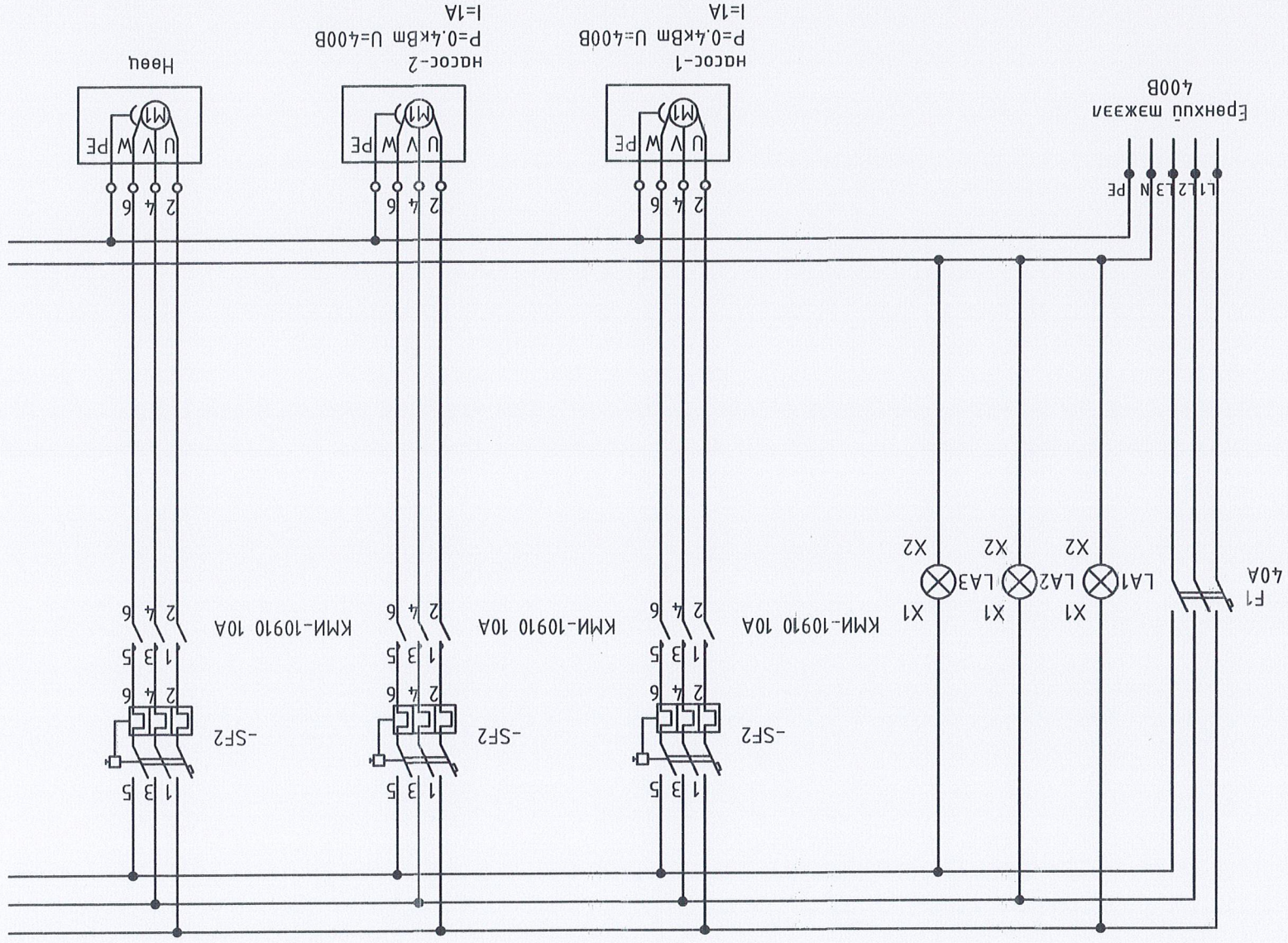
Хийгдсэн: 2021.06

Хийгдсэн: 19

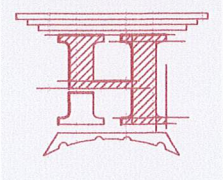




ДУГААН, ҮС ХАНГАМЖИЙН ҮДИРДЛАГЫН САМБАРЫН ЗАРЧМЫН БҮДҮҮБЧ



СЭЛЭНЭ АЙМАГ, ЕРӨӨ СҮМ 1-Р БАГ, ТАВИН 4-Р ГҮДЭМЖ, 401А ТООТ 2 ДАВХАР ЭМНЭЛЭГИЙН ӨРГӨТӨЛИЙН БАРИЛГА		Инженер		"НОЁДЫН ТҮҮРЬ" ХХК	
ОГС цахилгаан зарчмын бүдүүвч		Г.Нарантуяа		Шалгарсан	
Масштаб:		Г.Нарантуяа		О.Эрдэнэчимэг	
Эх шал: А.3		ЭТ Шуфр: НТ-11/2021		ТТ Шуфр: ХТ-11	
Огноо: 2021.06		Хуудас: 19		Аз 12	

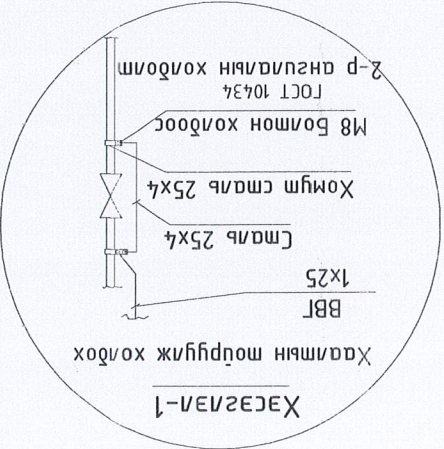
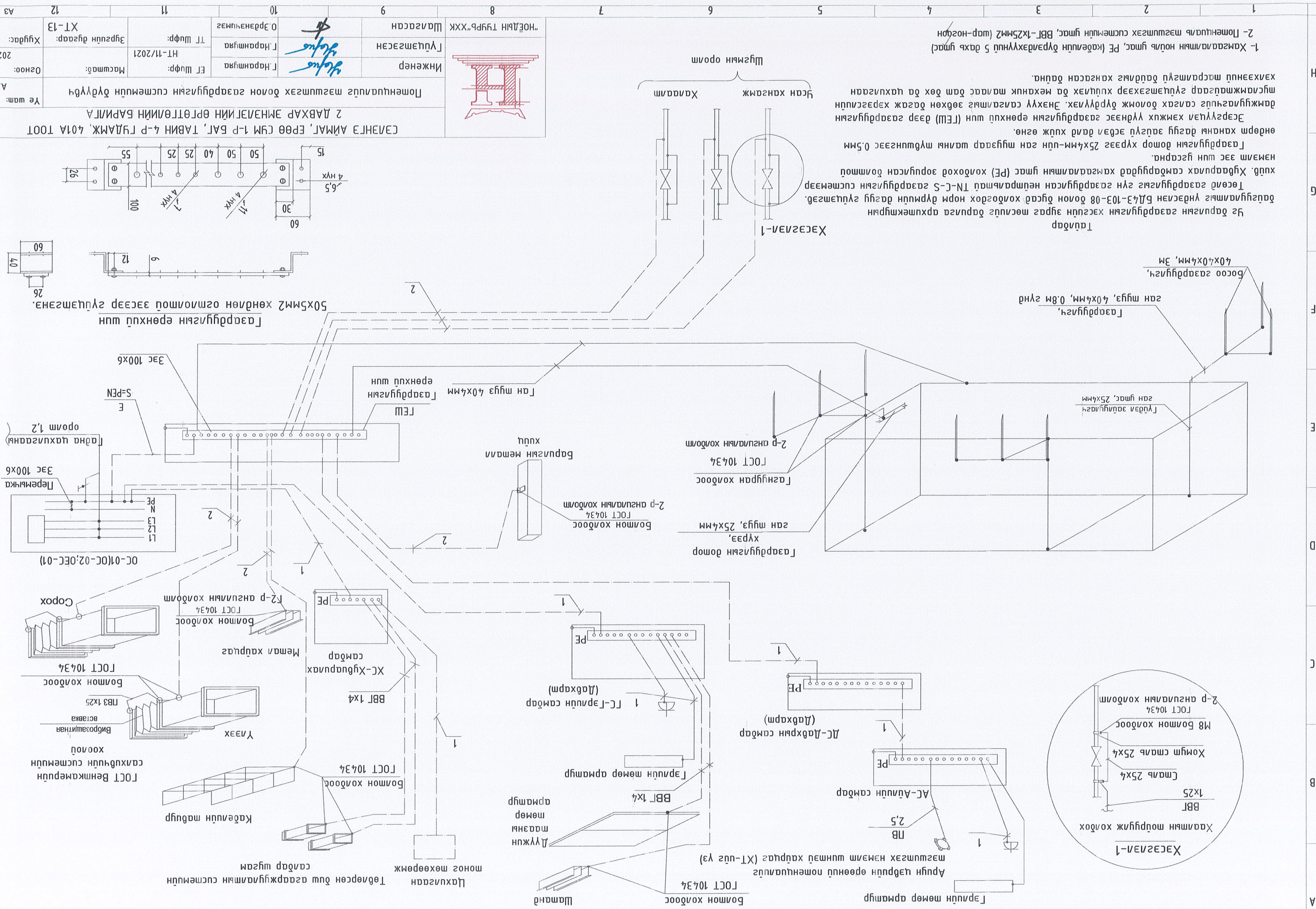








ПОТЕНЦИАЛИЙ ТЭГШИТЭХ БОЛОН ГАЗАРДЧУЛГЫН СИСТЕМИЙН БҮДҮҮВЧ



1-Хамгаалагчид ноуль гумас, PE (кабелийн дүрвэлдэхүүнүүд 5 дахь гумас)  
 2-Полиэтилен мээшмээх сүсэмшин гумас, BBT-1x25mm2 (шар-ногдон)

ХЭСЭГЭЛЭГ-1

Хүдэл зөвхөн 25x4мм  
 ган гумаз, 25x4мм

Болтон хольдоо  
 ГOST 10434

2-р ангиулагын хольдоо

Гаснууран хольдоо  
 ГOST 10434

2-р ангиулагын хольдоо

Баруулын металл хууд

ГЭШ

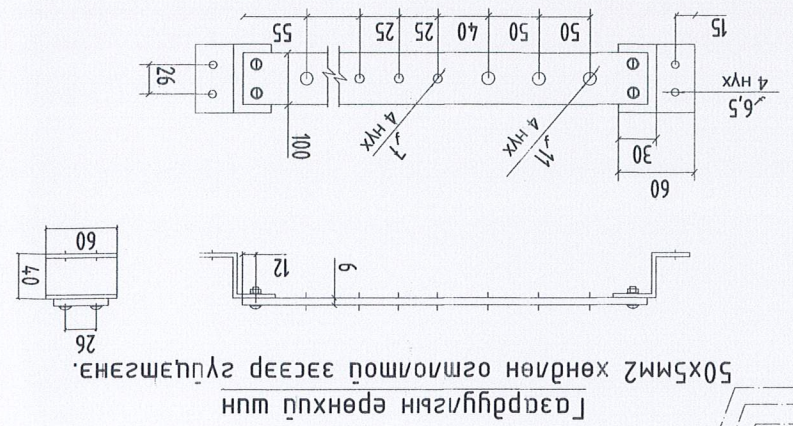
Ган мугз 40x4мм  
 ерөнхий шун

Ган мугз 25x4мм  
 хүрээ, 25x4мм

Гэардугийн домор

Гэардугийн, 0.8м гүнд  
 ган мугз, 40x4мм, 3м

Босоо гэардугийн,  
 40x40x4мм, 3м



Инженер	Г.Нараншяа	Г.Нараншяа	Инженер	Шалгарсан	“НОЁДЫН ТҮҮРЬ” ХХК
Масштаб:	НТ-11/2021	ТТ Шуфр:	Хүндэс:	Хүндэс:	Хүндэс:
Огноо:	2021.06	Хүндэс:	Хүндэс:	Хүндэс:	Хүндэс:
Үе шам:	А.3	Хүндэс:	Хүндэс:	Хүндэс:	Хүндэс:

ЦЭВНГЭ АЙМАГ, ЕРӨӨ СҮМ 1-Р БАГ, ТАВИН 4-Р ГҮДЭМЖ, 401А ТООТ  
 2 ДАВХАР ЭМНЭЛЭГИЙН ӨРГӨТӨЛИЙН БАРИЛА

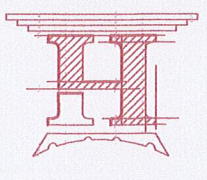
Полиэтилен мээшмээх болон гэардугийн сүсэмшин дүрвүүд



ГЭРЭЛТҮҮЛИЙН МАРГ, ТАНИХ ТЭМДЭГ

<p>Үнраагса, розетка, самбар моноглох</p>	<p>Шаланд розетка моноглох</p>	<p>Хананд розетка моноглох</p>	<p>Хананд үнраагса моноглох</p>	<p>Дүүжин маанд гэрэлтүүлэг моноглох</p>	<p>Хананд розетка моноглох</p>	<p>Самбар моноглох</p>	<p>Үнраагса моноглох</p>	<p>Гэрэлтүүлгийн самбар моноглох</p>	<p>Гэрэлтүүлгийн самбар моноглох</p>	<p>Заньны гэрэлтүүлэг моноглох</p>	<p>Хананд розетка моноглох</p>	<p>Самбар моноглох</p>	<p>Гэрэлтүүлгийн самбар моноглох</p>	<p>Гэрэлтүүлгийн самбар моноглох</p>	<p>Заньны гэрэлтүүлэг моноглох</p>	<p>Хананд розетка моноглох</p>	<p>Кабелүүн мадур хуц</p>	<p>Кабелүүн хуц</p>	<p>Хэдмээ самбар хэргэс</p>	<p>Хэдмээ самбар хэргэс</p>	<p>Хэдмээ самбар хэргэс</p>
---	--------------------------------	--------------------------------	---------------------------------	--	--------------------------------	------------------------	--------------------------	--------------------------------------	--------------------------------------	------------------------------------	--------------------------------	------------------------	--------------------------------------	--------------------------------------	------------------------------------	--------------------------------	---------------------------	---------------------	-----------------------------	-----------------------------	-----------------------------

Кабелүүн мадур хуц



Инженер  
Г.Наранчуяа

Г.Наранчуяа  
Г.Наранчуяа

ЭТ Шуфр: НТ-11/2021  
Масштаб: М1:100

Хуудас: ХТ-14  
Хуудас: 19

Огноо: 2021.06  
Үе шам: А.З

СЭЛНГЭ АЙМАГ, ЕРӨӨ СҮМ 1-Р БАГ, ТАВИН 4-Р ГҮДАМЖ, 401А ТООТ  
2 ДАВХАР ЭМНЭЛЭЙН ӨРГӨТӨЙНИЙ БАРИЛГА

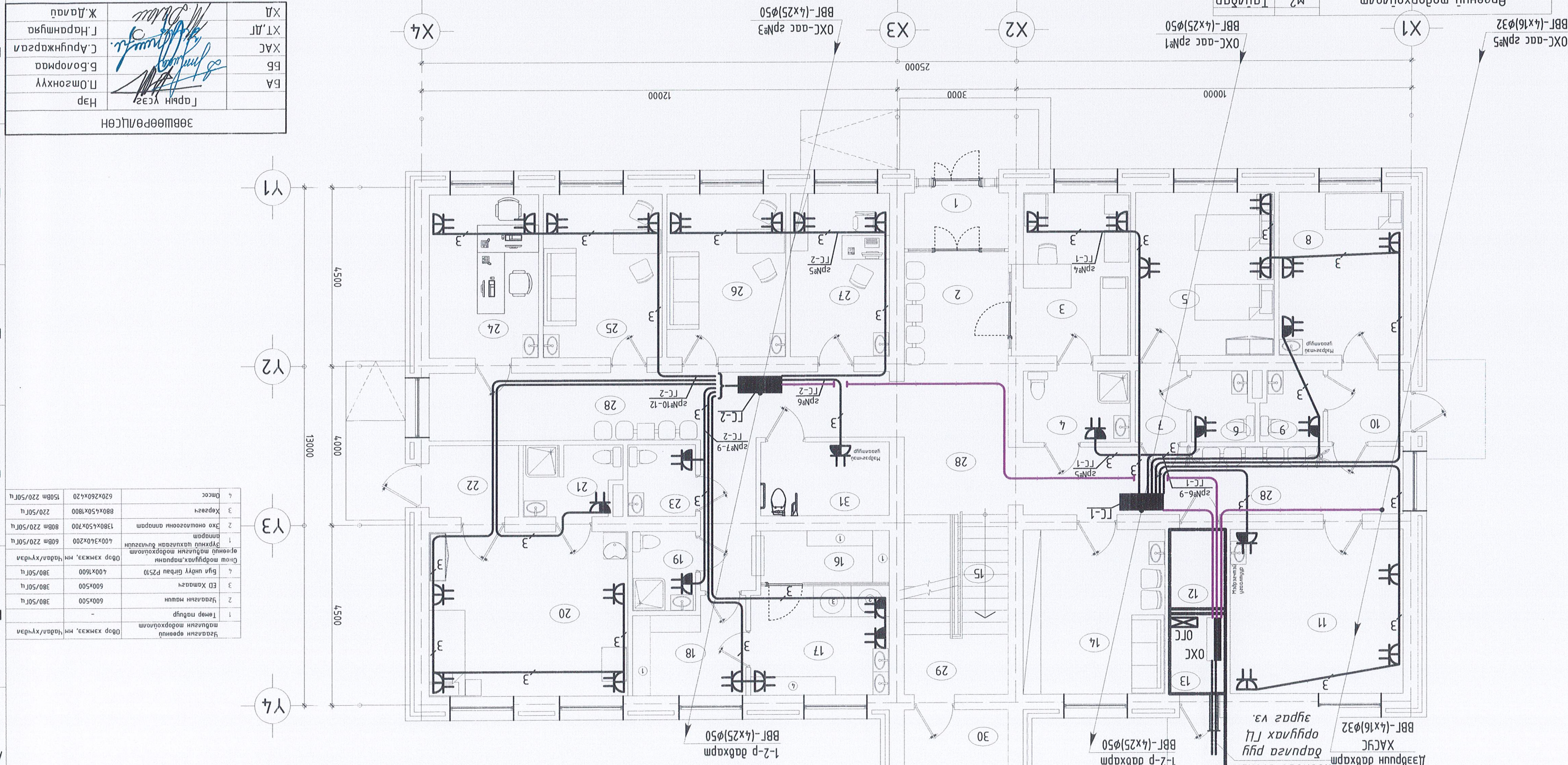
Гэрэлтүүлгийн марг, таних тэмдэг



1-Р ДАВХРЫН ХҮЧИТ ТӨХӨӨРӨМЖИЙН БАЙГУУЛАЛТ М1:100

Үзэгдэл	Төрөл	Хэмжээ	Материал
1	Төмөр модруу	380/50/14	600x500
2	Хөнгөн модруу	380/50/14	600x500
3	Хөнгөн модруу	380/50/14	600x500
4	Хөнгөн модруу	380/50/14	600x500
5	Хөнгөн модруу	380/50/14	600x500
6	Хөнгөн модруу	380/50/14	600x500
7	Хөнгөн модруу	380/50/14	600x500
8	Хөнгөн модруу	380/50/14	600x500
9	Хөнгөн модруу	380/50/14	600x500
10	Хөнгөн модруу	380/50/14	600x500
11	Хөнгөн модруу	380/50/14	600x500
12	Хөнгөн модруу	380/50/14	600x500
13	Хөнгөн модруу	380/50/14	600x500
14	Хөнгөн модруу	380/50/14	600x500
15	Хөнгөн модруу	380/50/14	600x500
16	Хөнгөн модруу	380/50/14	600x500
17	Хөнгөн модруу	380/50/14	600x500
18	Хөнгөн модруу	380/50/14	600x500
19	Хөнгөн модруу	380/50/14	600x500
20	Хөнгөн модруу	380/50/14	600x500
21	Хөнгөн модруу	380/50/14	600x500
22	Хөнгөн модруу	380/50/14	600x500
23	Хөнгөн модруу	380/50/14	600x500
24	Хөнгөн модруу	380/50/14	600x500
25	Хөнгөн модруу	380/50/14	600x500
26	Хөнгөн модруу	380/50/14	600x500
27	Хөнгөн модруу	380/50/14	600x500
28	Хөнгөн модруу	380/50/14	600x500
29	Хөнгөн модруу	380/50/14	600x500
30	Хөнгөн модруу	380/50/14	600x500
31	Хөнгөн модруу	380/50/14	600x500

Хүснэгт	Төрөл	Хэмжээ	Материал
BA	Л.Омзонхүү	Гарын үсэг	Зөвшөөрөл/ЦӨН
BB	Б.Бонорма		
BC	С.Армунжаргал		
BD	Г.Нараншүрэн		
BE	Ж.Далай		



№	Төрөл	Хэмжээ	Материал
1	Гонх	3.66	Чулуу / Мазонка
2	Хөвчн өрөө	8.54	Чулуу / Мазонка
3	Хүлээн авах үзвэгийн өрөө	11.78	Хүлдэс
4	Арвун цэвэрлэх өрөө	4.85	Плама
5	2-орноо эхлэн амрах өрөө	14.38	Хүлдэс
6	Арвун цэвэрлэх өрөө	2.72	Плама
7	Коридор	2.34	Чулуу / Мазонка
8	1 орноо онооно шонгоо модруулах өрөө	13.02	Хүлдэс
9	Арвун цэвэрлэх өрөө	2.73	Плама
10	Гонх	3.47	Чулуу / Мазонка
11	Тарууны өрөө	18.08	Хүлдэс
12	Хөдөөний үзвэл	2.78	Тосон дугдас
13	Цахилгаан үзвэл	2.80	дугдас
14	Ажлынхүйн хувицсан өрөө	14.67	Хүлдэс
15	Шам	11.80	Чулуу
16	Бохир цагаан хэрэгсэл авгах өрөө	4.22	Хүлдэс
17	Цагаан ивдгүднэгийн өрөө	4.44	Хүлдэс
18	Цагаан хэрэгсэл/арвунцагсан хэрэгсэл шүр хараах өрөө	6.30	Хүлдэс
19	Арвун цэвэрлэх өрөө /ажлынхүйн өрөө	3.18	Плама
20	Хандаргын 1 орноо өрөө	20.55	Хүлдэс
21	Арвун цэвэрлэх өрөө /дүш/	4.03	Плама
22	Боксруу орох орчин намдур	4.04	Хүлдэс
23	Арвун цэвэрлэх өрөө	3.15	Плама
24	Чанарын менежер, санхүү	11.30	Хүлдэс
25	Уламжлалтын эмчлэн өрөө	12.33	Хүлдэс
26	Дотрын эмчлэн өрөө	12.33	Хүлдэс
27	Эмчлэн өрөө	10.27	Хүлдэс
28	Коридор	5.10	Чулуу / Мазонка
29	Гонх	5.44	Чулуу / Мазонка
30	Хүлээвч хонгиу	5.80	Чулуу / Мазонка
31	ХБирээвчлэн арвун цэвэрлэх өрөө	6.01	Плама
0	Нутм	282.18	Хүлдэс

СЭВНГЭ АЙМАГ, ЕРӨӨ СҮМ 1-Р БАГ, ТАВИН 4-Р ГҮДАМЖ, 401А ТООТ  
 2 ДАВХАР ЭМНЭЛЭЙНИЙ ӨРГӨТӨЙНИЙ БАРИЛГА  
 1-р давхрын хүчин төхөөрөмжийн байгуулалт

Инженер: Г.Нараншүрэн  
 Г.Нараншүрэн  
 Г.Нараншүрэн

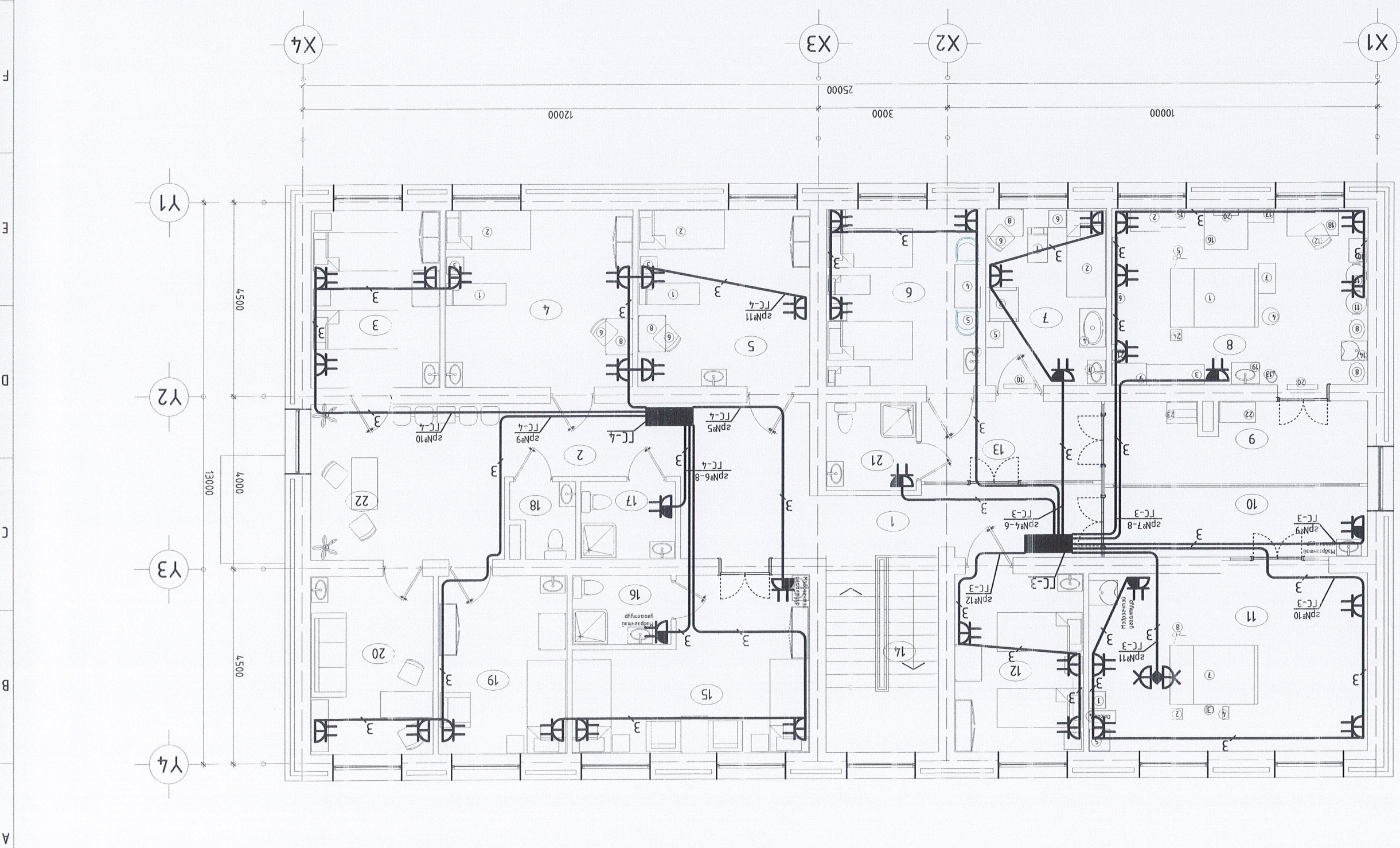
Шалзасан: "НОЁДЫН ТҮҮРЬ" ХХК  
 О.Эрдэнэчимэг  
 Т.Шуфр: HT-11/2021  
 Масштаб: М1:100  
 Огноо: 2021.06  
 Хүндэс: ХТ-15



2-р ДАВХРЫН ХҮЧИТ ТӨХӨӨРӨМЖИЙН БАЙГУУЛАЛТ М1:100

ЭВЛЭЛЭГ АЙМАГ, ӨРӨӨ СҮМ 1-Р БАГ, ТАВИН 4-Р ГУДАМЖ, 401А ТООТ

Төрөл	Төрөл хэмжээ, м	Төрөл хэмжээ, м	Төрөл хэмжээ, м
1	Эх барих хэргэсний	2050x1350x850	-
2	Амраал хэргэсний	710x515x1070	-
3	Бүрэн дүүгэн сарангаанч	135x455x900	-
4	Нэгэн сандан	390x390x550	-
5	Лугын хөл	-	-
6	Гэрэн механикийн сандор	400x130x2500	-
7	Нягд хуанг дэх	700x400x850	-
8	Тийнхний мэдүүл	530x500x1085	-
9	Эх барих багаж хэрэгсний	800x490x900	-
10	Энхэлэгийн шүүгээ	550x420x165	-
11	Ариурагийн хуанганы	520x480x760	-
12	Хийн сандан	440x450x750	-
13	Хөг хийн хийн /шүүгээ/	300x300x500	-
14	Зөөвөр /мэс эсвэл/	600x450x210	-
15	Нягд орныг	600x420x850	-
16	Энгийн шүүгээ	937x1008x895	-
17	Шүүгээ	600x220x850	-
18	Энгийн шүүгээ	1132x630x730	-
19	Шүүгээ	650x500x750	-
20	Тийнхний цагаан	575x150x215	-
21	Нягд бичгийн амрам	270x250x180	65м 220/50тн
22	Нягд амрам	830x480x500	45м 220/50тн
23	Лугагч	500x700x177	60м 220/50тн
24	Хийнхний амрам	270x250x180	65м 220/50тн
25	Нягд хэмжээ, м	1008x220/50тн	1008x220/50тн
1	Анхны амрам	380x390x360	1008x220/50тн
2	Өмнөний монгол дугуй	270x250x180	65м 220/50тн
3	Тийнхний	160x140x80	30м 220/50тн
4	Орос	620x60x20	1508м 220/50тн
5	Коргогчийн амрам	140x300x40	8008м 220/50тн
6	Хийнхний амрам	480x500x750	4508м 220/50тн
7	Нягд амрам	-	-
8	Лугын хөл	-	-
9	Тийнхний амрам	410x70x700	-
10	Тийнхний цагаан	575x150x215	-
11	Өмнөний модооноо	810x460x100	-
12	Энхний ор	2010x800x1000	-
13	Энхний ор	736x800x870	-
14	Хийнхний амрам	900x600x850	-
15	Хийнхний амрам	600x400x850	-
16	Нягд амрам	400x400x830	-
17	Шүүгээ	550x420x150	-
18	Шүүгээ	850x630x740	-
19	Сандан	410x70x700	-
20	Тийнхний цагаан	575x150x215	-
21	Өмнөний модооноо	810x460x100	-
22	Энхний ор	2010x800x1000	-
23	Энхний ор	736x800x870	-
24	Хийнхний амрам	900x600x850	-
25	Хийнхний амрам	600x400x850	-
26	Нягд амрам	400x400x830	-
27	Шүүгээ	550x420x150	-
28	Шүүгээ	850x630x740	-
29	Сандан	410x70x700	-
30	Тийнхний цагаан	575x150x215	-



Төрөл	Төрөл хэмжээ, м	Төрөл хэмжээ, м	Төрөл хэмжээ, м	
10	Хуангын өрөө	9.91	Хуангын өрөө	11.71
11	Жижиг мэс заслын өрөө	10.58	Хуангын өрөө /мэс/	4.30
12	2 орноо өрөө	25.00	Хуангын өрөө	9.40
13	Коридор	12.33	Хуангын өрөө	278.68
14	Шам	17.96	Хуангын өрөө	11.00
15	Мэс заслын дараах 2 орноо өрөө	16.43	Хуангын өрөө	18.52
16	Ариун цэврийн өрөө	14.80	Хуангын өрөө	3.67
17	Ариун цэврийн өрөө	11.55	Хуангын өрөө	3.95
18	Ариун цэврийн өрөө	24.53	Хуангын өрөө	2.48
19	Домрын 1 орноо өрөө	11.34	Хуангын өрөө	12.33
20	Хуангын өрөө	9.91	Хуангын өрөө	11.71
21	Жижиг мэс заслын өрөө	10.58	Хуангын өрөө	11.71
22	2 орноо өрөө	25.00	Хуангын өрөө	11.71
23	Коридор	12.33	Хуангын өрөө	11.71
24	Шам	17.96	Хуангын өрөө	11.00
25	Мэс заслын дараах 2 орноо өрөө	16.43	Хуангын өрөө	18.52
26	Ариун цэврийн өрөө	14.80	Хуангын өрөө	3.67
27	Ариун цэврийн өрөө	11.55	Хуангын өрөө	3.95
28	Ариун цэврийн өрөө	24.53	Хуангын өрөө	2.48
29	Домрын 1 орноо өрөө	11.34	Хуангын өрөө	12.33
30	Хуангын өрөө	9.91	Хуангын өрөө	11.71

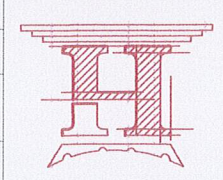
ЭВЛЭЛЭГ АЙМАГ, ӨРӨӨ СҮМ 1-Р БАГ, ТАВИН 4-Р ГУДАМЖ, 401А ТООТ  
 2-р давхрын хүчин төхөөрөмжийн байгуулалт

Инженер: Ш.А.САССАН  
 Гүйцэтгэгч: Г.НАРАМНЯА  
 О.Эрдэнэчимэг

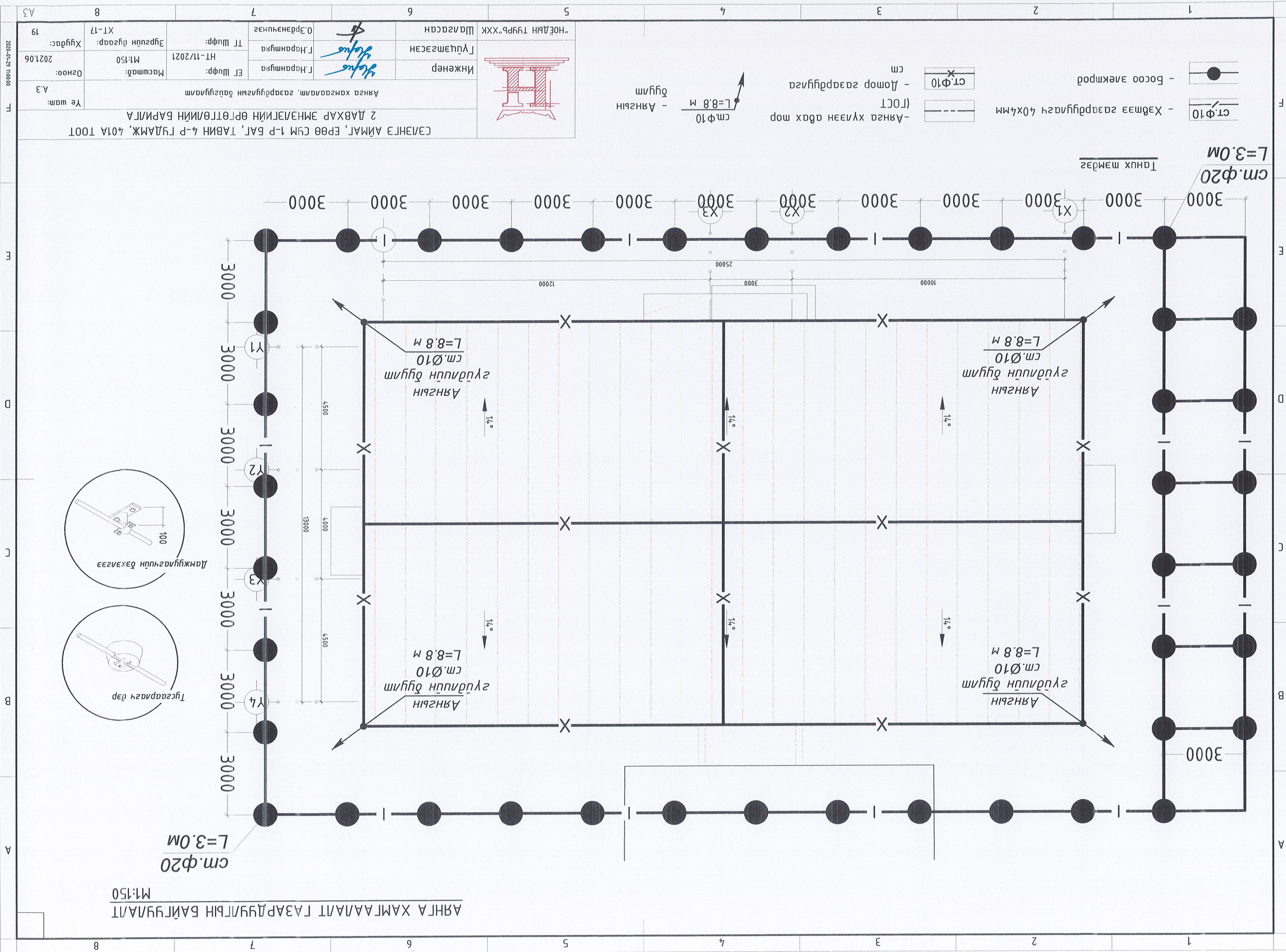
Т.Шуур: HT-11/2021  
 М.Шуур: М1-100  
 Хуудас: 19

Огноо: 2021.06  
 Үе шам: А.3

ХАА: Г.НАРАМНЯА  
 БА: П.ОМОНХҮҮ  
 Б.БОЛОРМАА  
 ХАС: С.АРИУНЖАРГАЛ  
 ХТ.АТ: Г.НАРАМНЯА  
 ХТ.Д: Ж.ДАРАУ

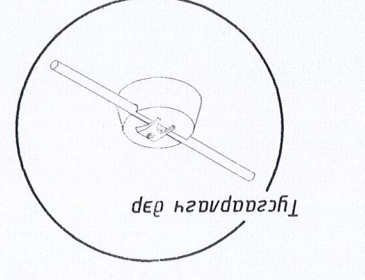
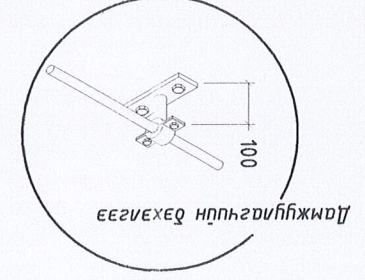






АЯНГА ХАМГААЛАЛТ ГАЗАРДУУЛГЫН БАЙГУУЛАЛТ  
M:1:50

cm.φ20  
L=3.0M



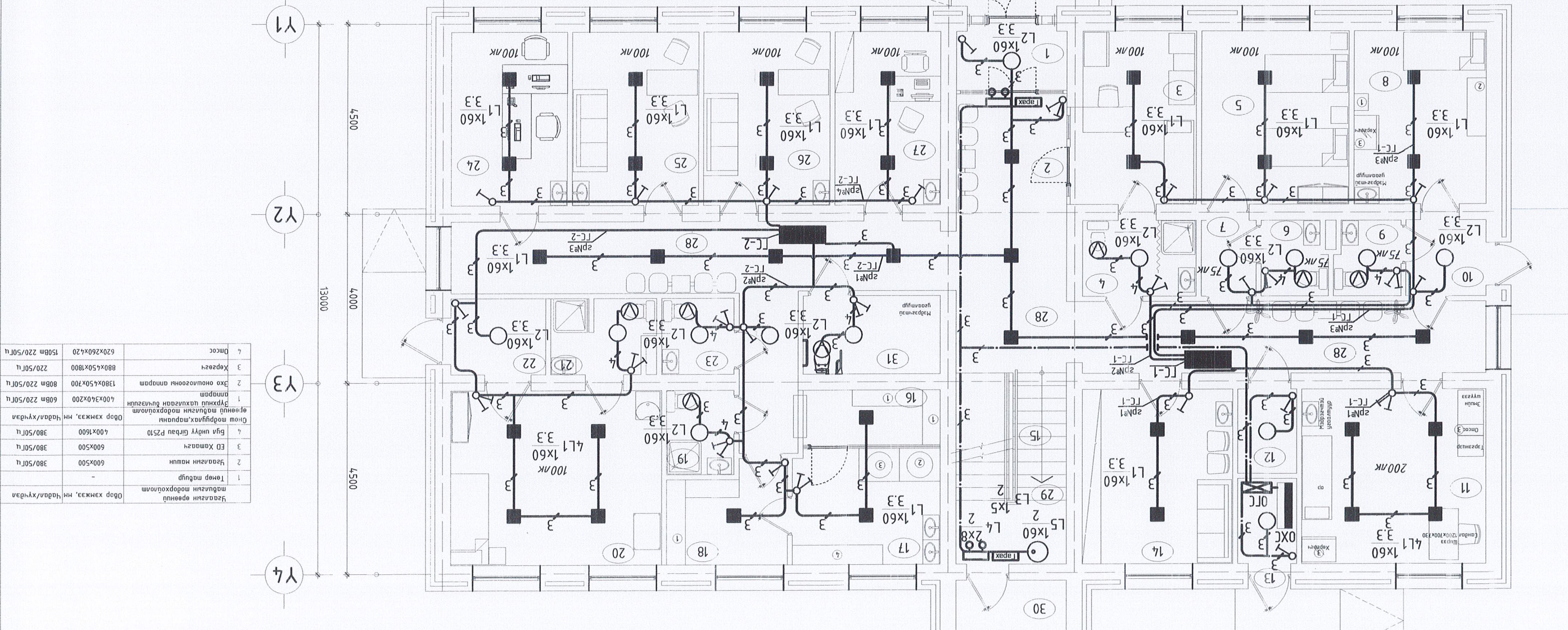
Инженер	Г.Нарантуяа	ЭТ Шуфр: HT-11/2021	Масштаб: M:1:50	Хуудас: ХТ-17	Хуудас: 19
	Г.Нарантуяа				
Гуцэмгэсэн	Г.Нарантуяа	О.Эрдэнэчимээг	"НОЁДЫН ТУРЬ" ХХК		
Шалгарсан	Г.Нарантуяа	ТТ Шуфр:	Аянга хамгаалам, газардуулгын байгуулам		
СЭЛЭНГЭ АЙМАГ, ЕРӨӨ СҮМ 1-Р БАГ, ТАВИН 4-Р ГҮДАМЖ, 401А ТООТ 2 ДАВХАР ЭМНЭЛЭЙНИЙ ӨРГӨТӨЙНИЙ БАРИЛГА					
Үе шам: А.3					
Огноо: 2021.06					
2020-01-29 14:00:00					

- cm.φ10 - Аянга хүлээн авгах мор (ГОСТ)
- cm.φ10 - Босоо энхлэр
- cm.φ10 - Хөвдээ газардуулга 40x4mm
- cm.φ10 - Дотор газардуулга



1-Р ДАВХРЫН ГЭРЭЛТҮҮЛИЙН БАЙГУУЛАЛТ М:1:100

1	Төгрөг мэдүүлэг	600x500	380/50V тн
2	Зардалын машин	600x500	380/50V тн
3	ЕД Хамагч	600x500	380/50V тн
4	Бүтэцтэй гэрэлтүүлэг	400x1600	380/50V тн
5	Орбор хэмжээ, мм	Чадан/хувьд	
6	Гэрэлтүүлэг, тусламж	400x340x200	60Вт 220/50V тн
7	Гэрэлтүүлэг, тусламж	1380x450x700	80Вт 220/50V тн
8	Харгал	880x450x1800	220/50V тн
9	Харгал	620x260x120	150Вт 220/50V тн



BA	П.Омгонхуу	Нэр
BB	Б.Болормаа	Гарын үсэг
CA	С.Арчунжаргал	Гарын үсэг
XA	Ж.Далай	Гарын үсэг

28	Коридор	Чигүүр	5.110	Мэзэцкэ
29	Гонх	Чигүүр	5.44	Мэзэцкэ
30	Хүлээвч хонгиу	Чигүүр	5.80	Мэзэцкэ
31	ХБиргээдүүн аргун цэвэрлэх өрөө	Плима	6.01	Мэзэцкэ
0	Нүүм	Хувдаас	282.18	

22	Боксгүй орох орцын мэдүүлэг	Тосон	4.04	Хувдаас
23	Аргун цэвэрлэх өрөө	Плима	3.15	Хувдаас
24	Чанарын менежер, санхүү	Хувдаас	11.30	Хувдаас
25	Чламжлалтын эмчүүн өрөө	Хувдаас	12.33	Хувдаас
26	Домрын эмчүүн өрөө	Хувдаас	12.33	Хувдаас
27	Эмчүүн өрөө	Хувдаас	10.27	Хувдаас

1	Гонх	Чигүүр	3.66	Мэзэцкэ
2	Хөлцүн өрөө	Чигүүр	8.54	Мэзэцкэ
3	Хүлээн авах үзэсгэлэн өрөө	Хувдаас	11.78	Хувдаас
4	Аргун цэвэрлэх өрөө	Плима	4.85	Хувдаас
5	2-ормог эхцүн амрах өрөө	Хувдаас	14.38	Хувдаас
6	Аргун цэвэрлэх өрөө	Плима	2.72	Хувдаас
7	Коридор	Чигүүр	2.34	Мэзэцкэ
8	1 ормог онош мэдүүлэх өрөө	Хувдаас	13.02	Хувдаас
9	Аргун цэвэрлэх өрөө	Плима	2.73	Хувдаас
10	Гонх	Чигүүр	3.47	Мэзэцкэ
11	Таруань өрөө	Хувдаас	18.08	Хувдаас

СЭВЛЭГЭ АЙМАГ, ӨРӨӨ СҮМ 1-Р БАГ, ТАВИН 4-Р ГҮДЭМЖ, 401А ТООТ  
 2 ДАВХАР ЭМНЭЛЭЛИЙН ӨРӨЛТӨЛИЙН БАЙГАЛТА  
 1-р давхрын гэрэлтүүлгийн байгуулам



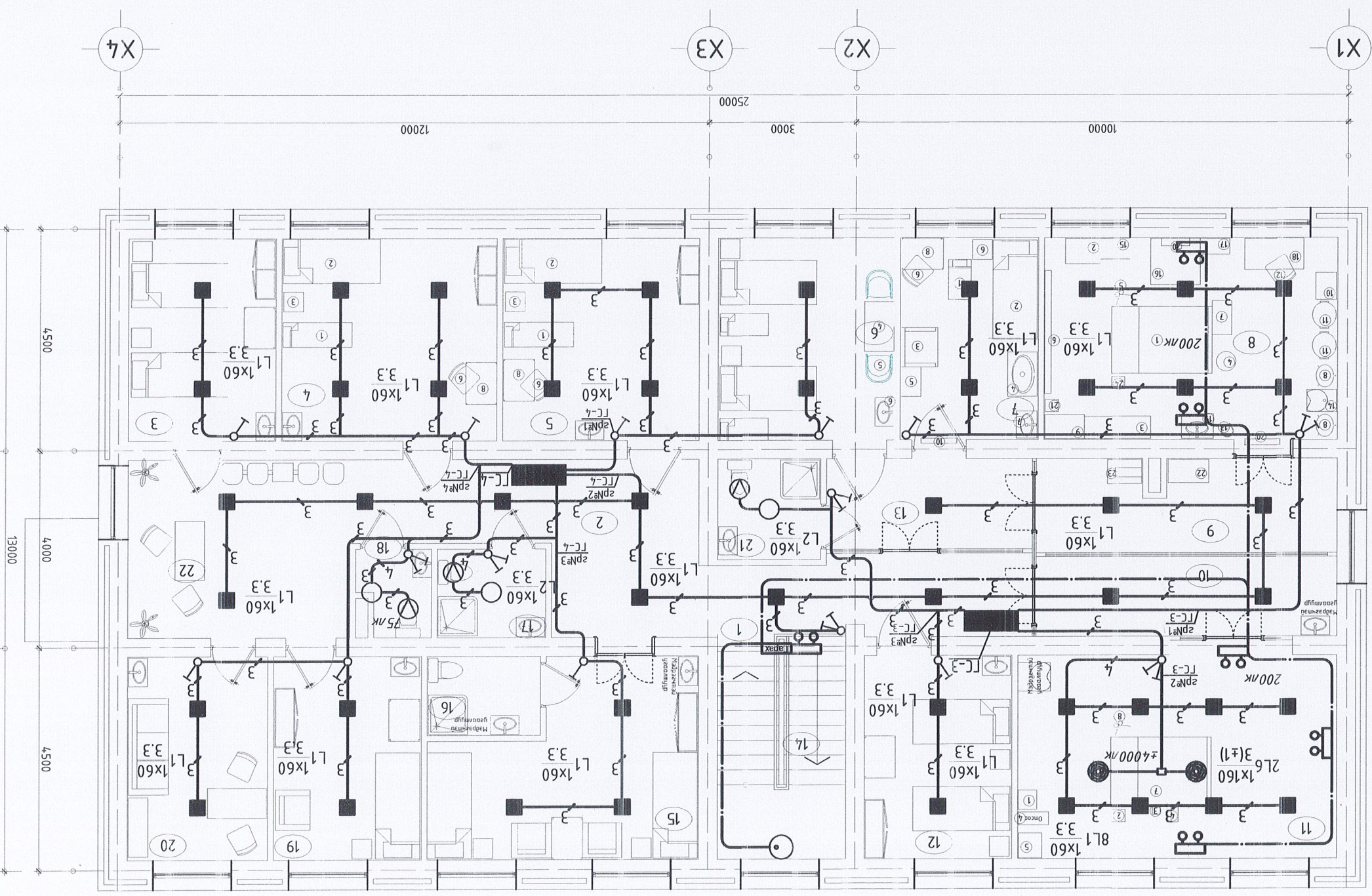
12	Холбооны үзэл	Хувдаас	2.78	Тосон
13	Цахилгаан үзэл	Хувдаас	2.80	Тосон
14	Ажирдын хувдасны өрөө	Хувдаас	14.67	Хувдаас
15	Шам	Хувдаас	11.80	Чигүүр
16	Бохир цагаан хэрэглэн авах өрөө	Хувдаас	4.22	Хувдаас
17	Засагагч үзэсгэлэн өрөө	Хувдаас	4.44	Хувдаас
18	Цагаан хэрэглэн аргунжсан өрөө	Хувдаас	6.30	Хувдаас
19	Аргун цэвэрлэх өрөө /ажирчдын өрөө	Плима	3.18	Хувдаас
20	Хандартын 1 ормог өрөө	Хувдаас	20.55	Хувдаас
21	Аргун цэвэрлэх өрөө /буш	Плима	4.03	Хувдаас



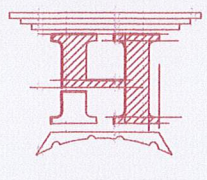
2-Р ДАВХРЫН ГЭРЭЛТҮҮЛГИЙН БАЙГУУЛАЛТ М1:100

ЭВЛЭЛЭГ ШААРДАГАХ ТОНОГ ТӨХӨРӨМЖҮҮЛ

№	Төрөл	Тайлбар	Хэмжээ, м	Материал	Тайлбар
1	Эх баруу	Амрагч хэргэсний	205x135x850	-	-
2	Амрагч хэргэсний	Амрагч хэргэсний	710x51x10	-	-
3	Амрагч хэргэсний	Амрагч хэргэсний	135x55x900	-	-
4	Амрагч хэргэсний	Амрагч хэргэсний	390x90x550	-	-
5	Амрагч хэргэсний	Амрагч хэргэсний	-	-	-
6	Гэрэн мөхмийн сандар	Гэрэн мөхмийн сандар	400x130x2500	-	-
7	Төрөг хувцасны	Төрөг хувцасны	700x400x850	-	-
8	Түмэнгийн модруу	Түмэнгийн модруу	530x500x105	-	-
9	Эх баруу баяж хэргэсний	Эх баруу баяж хэргэсний	800x490x900	-	-
10	Эмнэлгийн шүтээ	Эмнэлгийн шүтээ	550x420x165	-	-
11	Амрагч хэргэсний	Амрагч хэргэсний	520x480x760	-	-
12	Хануу сандар	Хануу сандар	440x50x750	-	-
13	Эх хувцасны / шүтээ	Эх хувцасны / шүтээ	300x300x500	-	-
14	Хувцасны / мээсний	Хувцасны / мээсний	600x50x210	-	-
15	Хувцасны шүтээ	Хувцасны шүтээ	600x420x850	-	-
16	Хувцасны шүтээ	Хувцасны шүтээ	937x100x895	-	-
17	Хувцасны шүтээ	Хувцасны шүтээ	600x200x850	-	-
18	Эмнэлгийн шүтээ	Эмнэлгийн шүтээ	1132x630x730	-	-
19	Хувцасны шүтээ	Хувцасны шүтээ	650x500x150	-	-
20	Хувцасны шүтээ	Хувцасны шүтээ	575x150x215	-	-
21	Хувцасны шүтээ	Хувцасны шүтээ	270x250x180	-	-
22	Хувцасны шүтээ	Хувцасны шүтээ	830x480x500	-	-
23	Хувцасны шүтээ	Хувцасны шүтээ	500x700x177	-	-
24	Хувцасны шүтээ	Хувцасны шүтээ	270x250x180	-	-
25	Хувцасны шүтээ	Хувцасны шүтээ	580x220x500	-	-
26	Хувцасны шүтээ	Хувцасны шүтээ	380x190x360	-	-
27	Хувцасны шүтээ	Хувцасны шүтээ	1008x220x500	-	-
28	Хувцасны шүтээ	Хувцасны шүтээ	380x190x360	-	-
29	Хувцасны шүтээ	Хувцасны шүтээ	270x250x180	-	-
30	Хувцасны шүтээ	Хувцасны шүтээ	1508x220x500	-	-
31	Хувцасны шүтээ	Хувцасны шүтээ	620x260x420	-	-
32	Хувцасны шүтээ	Хувцасны шүтээ	1400x300x400	-	-
33	Хувцасны шүтээ	Хувцасны шүтээ	8008x220x500	-	-
34	Хувцасны шүтээ	Хувцасны шүтээ	480x500x750	-	-
35	Хувцасны шүтээ	Хувцасны шүтээ	4508x220x500	-	-
36	Хувцасны шүтээ	Хувцасны шүтээ	4508x220x500	-	-
37	Хувцасны шүтээ	Хувцасны шүтээ	4508x220x500	-	-
38	Хувцасны шүтээ	Хувцасны шүтээ	4508x220x500	-	-
39	Хувцасны шүтээ	Хувцасны шүтээ	4508x220x500	-	-
40	Хувцасны шүтээ	Хувцасны шүтээ	4508x220x500	-	-



№	Төрөл	Тайлбар	Хэмжээ, м	Материал	Тайлбар
1	Коридор	Жижиг мээ засгийн өрөө	10.58	Чулуу	11.71
2	Рекреаци	2 ормоу өрөө	25.00	Чулуу	4.30
3	2 ормоу өрөө	Коридор	12.33	Хулидаас	278.68
4	Эх хувцасны өрөө	Шам	17.96	Хулидаас	11.00
5	Эх хувцасны өрөө	Мээ засгийн дараах 2 ормоу өрөө	16.43	Хулидаас	18.52
6	Төрөгний дараах 2 ормоу өрөө	Хулидаас	14.80	Хулидаас	3.67
7	Төрөгний дараах 1 ормоу өрөө	Хулидаас	11.55	Хулидаас	3.95
8	Төрөг өрөө	Хулидаас	24.53	Хулидаас	2.48
9	Хувцасны өрөө	Хулидаас	11.34	Хулидаас	12.33



СЭЛЭНГЭ АЙМАГ, ӨРӨӨ СҮМ 1-Р БАЛ, ТАВИН 4-Р ГҮДЭМЖ, 401А ТООТ  
2 ДАВХАР ЭМНЭЛЭГИЙН ӨРЛӨТӨЛГИЙН БАЙЛАЛ

2-р давхрын гэрэлтүүлгийн байгуулалт

Инженер: [Signature]

Т.Шуфр.: [Signature]

Масштаб: М1:100

Огноо: 2021.06

Хулидаас: 19

Үе шам: А.Э

№	Төрөл	Тайлбар	Хэмжээ, м	Материал
BA	Бар	Гэрэн үсэг	-	-
BB	Болормаа	Гарын үсэг	-	-
CA	С.Аруунжаргал	Гарын үсэг	-	-
XA	Х.А.Т.	Гарын үсэг	-	-
XD	Х.Д.Т.	Гарын үсэг	-	-