

БАТЛАВ: АЙМГИЙН ЕРӨНХИЙ АРХИТЕКТОР:

Г.МАНДАТ



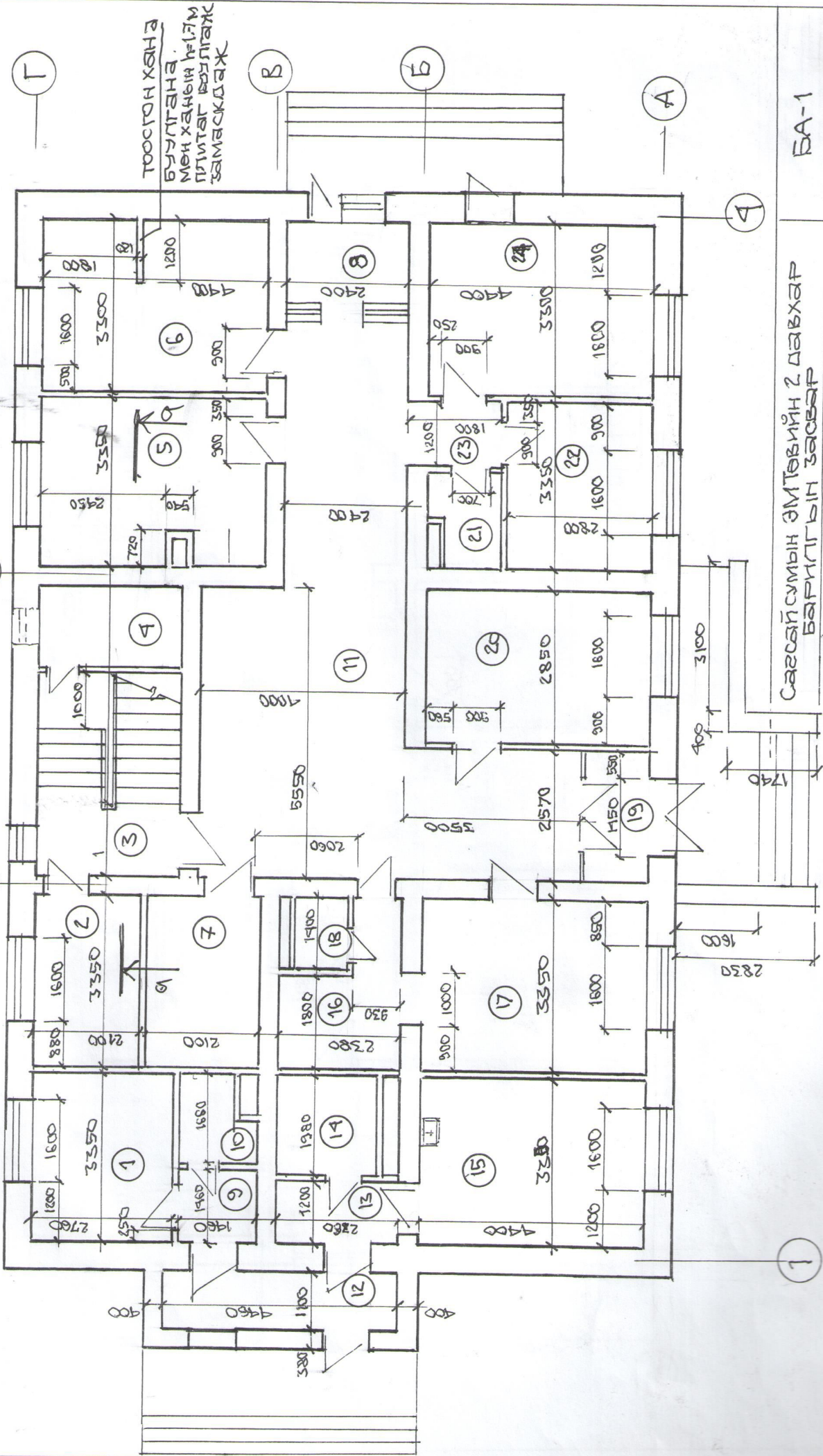
# САГСАЙ СУМЫН ЭРҮҮЛ МЭНДИЙН ТӨВИЙН ЗАСВАРЫН АЖЛЫН ЗУРАГ

ЗАХИАЛАГЧ: ЗӨВШӨӨРСӨН	Гарын үсэг	нэр	Гүйцэтгэгч: Зураг төслийн	Гарын үсэг	нэр
Аймгийн ХБТХОХ-ын дарга		Х.Бахытгүл	Од дизаййн ХХК	 	С.Аманбек

2024 ОН

1-р давхарын хэмжээний хэмжээний байгуулалт. М1:100

а÷а



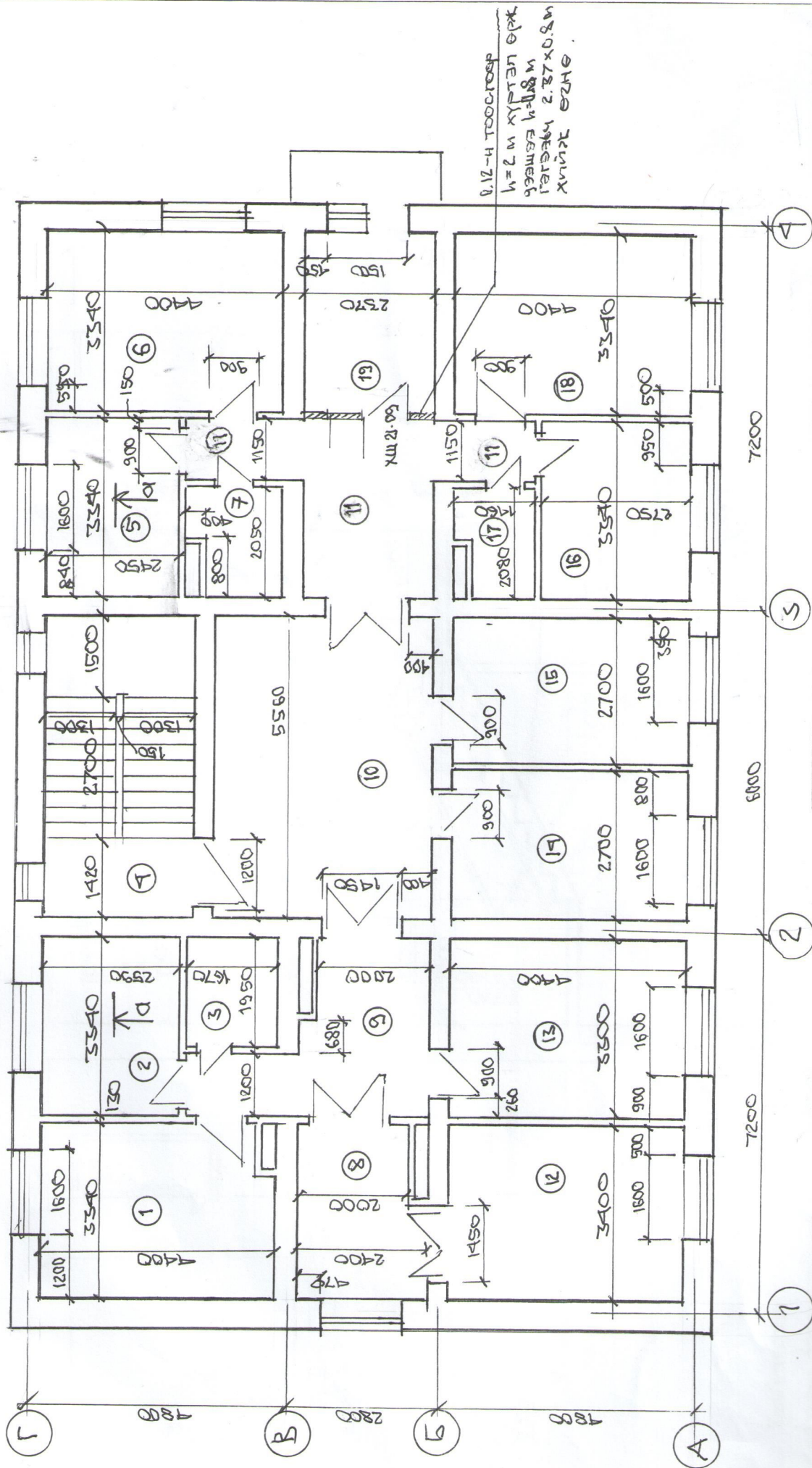
Саяасий сумын ЭМТӨВНИЙН 2 ДАВХАР  
 БАРИЛГИЙН ЗАСВАР

БА-1

ХЭМЖИЛТИЙН ЗУРАГ	УЕШАТ	ХИЛДЭС	БЛХ ХҮҮД
1-р ДАВХАР	А5	1	6
Бариулагч: Берикбаян	М1:100		

400	3000	400	1740
1600	2830	1500	3100

2-Р ДАВХАРЫН ХЭМЖИЛТИЙН БАЙГУУЛАЛТ. М1:100



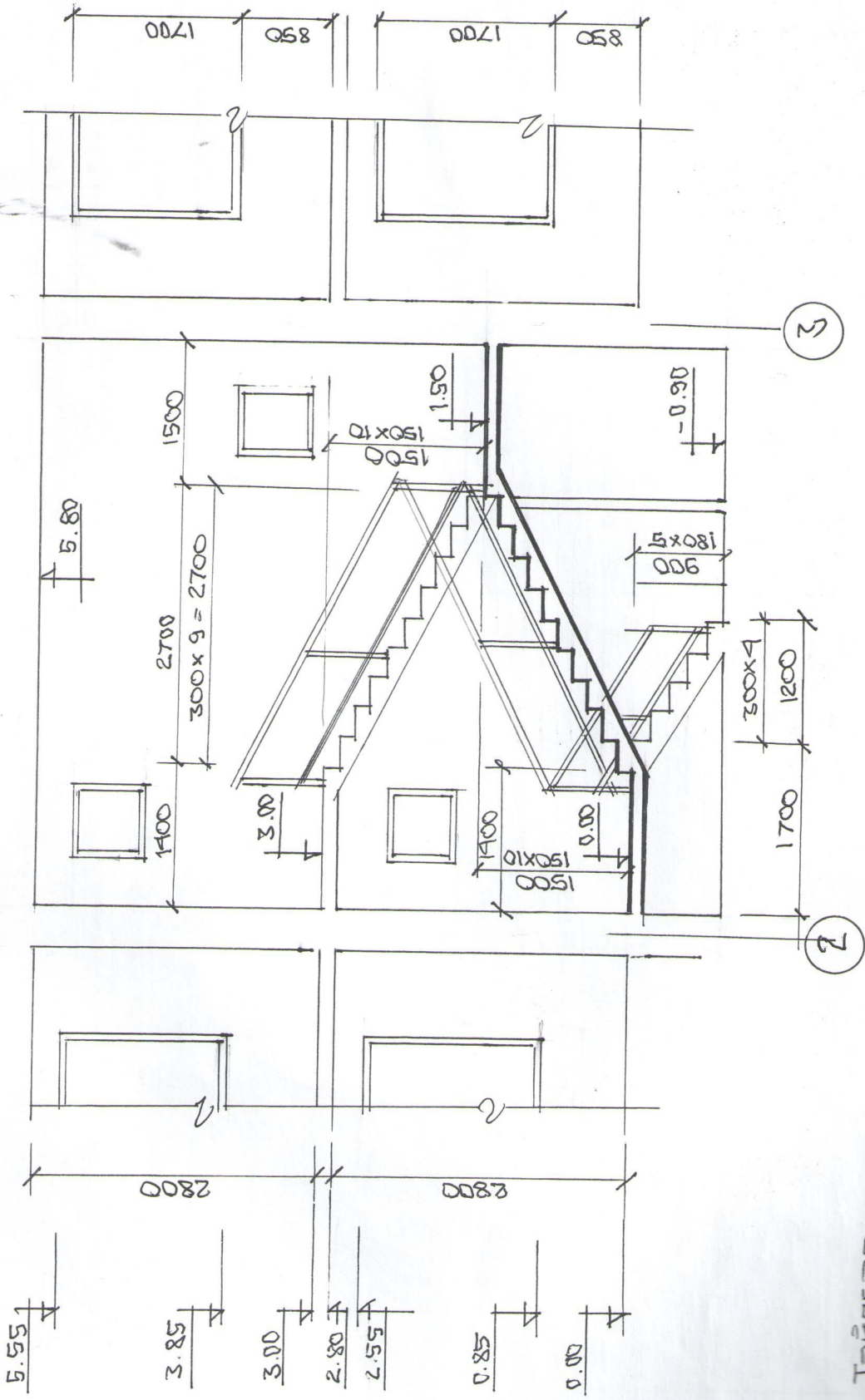
САГСАЙ СУМБЫН ЭМТӨВНИЙН 2 ДАВХАР  
БАРИЛГЫН ЗАСВАР

БА-2

ГҮЦЛЭГЭС	СЕРИКБАЙ	ХЭМЖИЛТИЙН ЗУ- РАГ	ХУДАС	БҮХ.ХҮЧ
		2-Р ДАВХАР	АЗ	2
				6
				М1:100

БАРИЛГЫН ОСТЛОПЫН ХЭСЭГЛЭЛ

а-а



Тайлбар

Шатны талбайнууд, бүх. гишгүүрийн талбай  
 буюу нур талыг чулуун хаятангаар бүрж  
 өндөлжө. /Хуучин керamik плитаг барьцалда  
 зурмагийн хаят бүрэн буугасаны дараа/  
 нийт S = 27.95 м²

Салгай сумын ЭМТӨВИЙН 2 дав-  
 хар барилгын засвар

БА-3

түүцэт.	Борикбай /flee/	ОСТЛОЛ	ИЕ ШАТ. ХУД	БҮХ.Х.
		/ХЭМЖИЛТ/	АЗ	3
				6
				М 1:150

1-р давхарын өрөөний тодорхойлолт

№Э №	Өрөөний нэр	Шалны төрөл	Тайлбар
1	Халдвартын өрөө	хултаас	соллих
2	Дотрын эмч	хултаас	—
3	Шатны хонжил	плита	БА.З-ээс үс.
4	Цахилгааны өрөө	плита	
5	Гал тогоо	плита	
6	ЭХО, эмэгтэйчид	плита	шатаг буулгаж паркет шал үсрэх
7	Усвалгын өрөө	плита	
8	Гонх	—	
9	Коридор	мод	паркет солих
10	Ариун цэврийн өрөө	плита	
11	Коридор	мод	паркет солих
12	Гонх	бетон	
13	Коридор	мод	паркет солих
14	Ариун цэврийн өрөө	плита	
15	Ахмадын өрөө		хултаас солих
16	Хэвтрүүлэх/санпропускник/ өрөө	плита	
17	Хүлээн авах		хултаас солих
18	Ариун цэврийн өрөө	плита	
19	Гонх		
20	Эмчийн өрөө		хултаас солих
21	Ариун цэврийн өрөө	плита	
22	Банхуу		паркет солих
23	Коридор		—
24	Дарга	паркет	чанартай паркет-ээр солих

2-р давхарын өрөөний тодорхойлолт

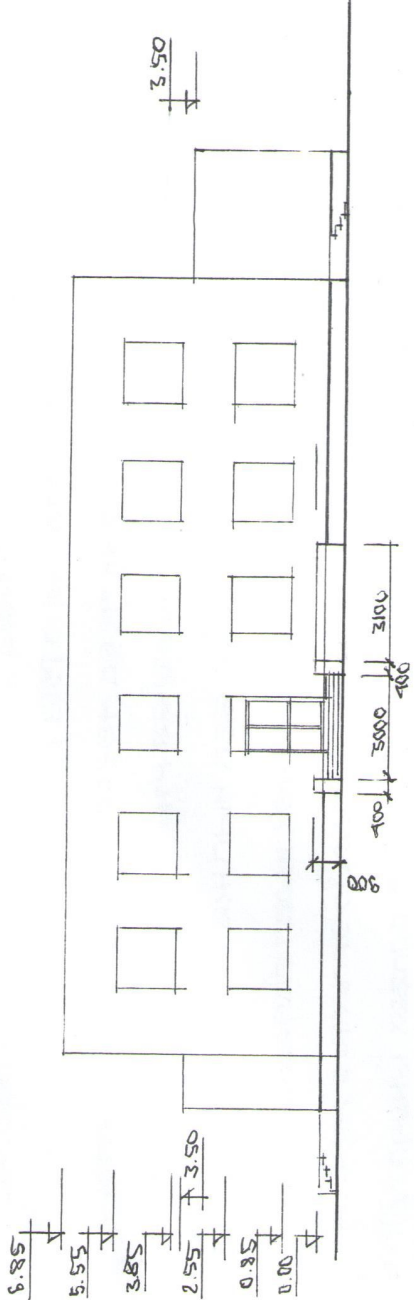
№Э №	Өрөөний нэр	Шалны төрөл	Тайлбар
1	Төрсний дараах эх нярайн өрөө	хултаас	зорилгалтын лино-леум шалаар солих
2	Эмэгтэйчидийн үзлэг	—	—
3	Ариун цэврийн өрөө	плита	
4	Шатны хонжил	—	БА.З-ээс үс
5	Дотрын палата		линолеум шал-хийх
6	—		—
7	Ариун цэврийн өрөө	плита	
8	Шлюз	плита	чалуун хавтангаар солих/шалаар
9	Коридор		паркет шалыг солих
10	Амрах талбай		паркетэн шал хийх
11	Коридор	керamik	—
12	Төрөх өрөө	плита	чул. хавтан шинээр солих
13	Төрөхийн өмнөх	ламинат	хултаасан шалаар солих
14	Хүүхдийн эмч	—	хултаасан шалаар солих
15	Вакцин		—
16	Тарианы өрөө	плита	линолеум шалаар солих
17	Ариун цэврийн өрөө	плита	
18	Хүүхдийн палата		линолеум шалаар солих
19	Гонх		—

Саргай сумын эмтөвийн 2 дав- хар барилгын засвар

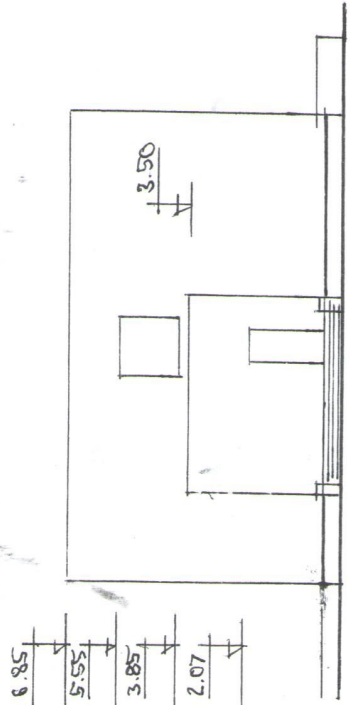
БА-4

Гүйцэт.	Серикбаяр	Өрөөний тодор- шал хойлолт.	АЗ	4	БНХ Х
				6	

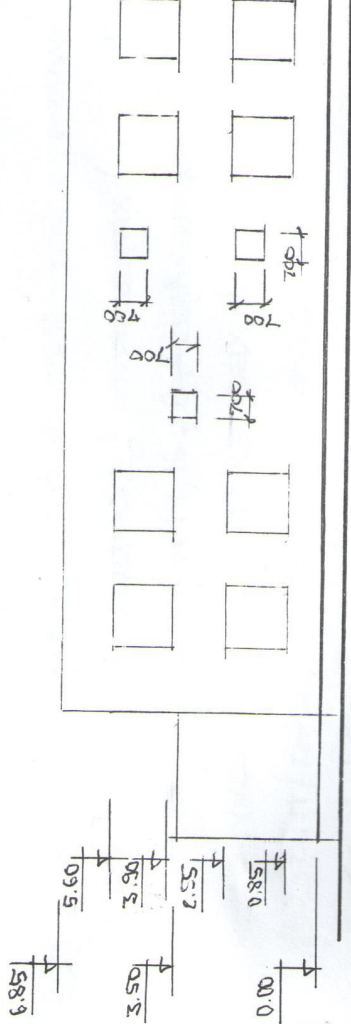
АНУР МАЛ ТЭХЛЭГ 1 ÷ 4 М1:200



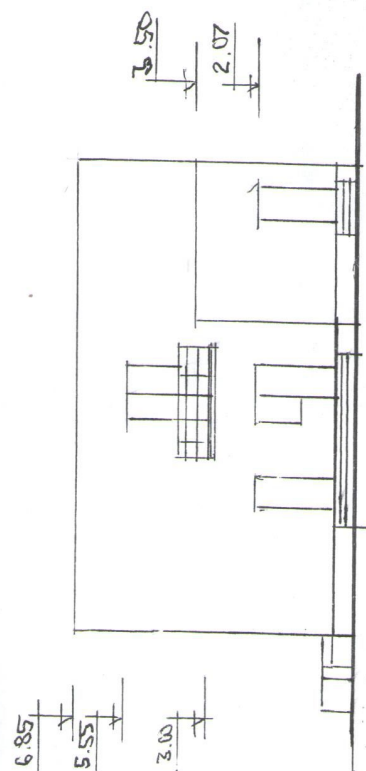
ХАЖУУ ТАЛ ТЭХ Г-А М1:200



АР МАЛ ТЭХЛЭГ 4 ÷ 1 М1:200



ХАЖУУ ТАЛ ТЭХХ-А-Г М1:200



Тайлбар

Барилгын гадна талын хуучин өнгөйг сэргээж фасадны бүлгээр будаж өнгөлнө.

Саясай сумын ЭМТөвийн 2 давхар барилгын засвар

БА-5

Гүйцэтгэсэн	Серикбай	Барилгын гадна тал	Уе шат	Хууд.	Бүх хууд
			А3	5	6
М1:200					

## Тайлбар

Сагсай сумын ЭМТӨВийн 2 давхар тоосгон барилгын засварын ажил 2021 оны төлөвлөгөөнд тусгагдсаны дагуу газар дээр нь очиж хэмжилт хийж, захиалагч байгууллагаас ирүүлсэн засварын ажлын даалгаварыг үндэслэн мөн хуваарлагдсан хөрөнгийн хэмжээнд төхирүүлж зураг төсвийг боловсруулав. Үүнд:

① Бол орцны хаалга хьд:15-г төмөр рамтай дулаалгатай хаалгаар <sup>(солж)</sup> тонхны шилэн тусгаарлах ханыг мөн төмөр рамтай болгож /хаалганы хамт/ шинээр хийж угсрах.

② 1-р давхарын 1;5;6;17;19;20 нөз № - тай өрөөнд дэд халаалтын радиатор нэмж угсрах. /

③ 1-р давхарын нөз № 14;16; 2-р давхарын 3;7; өрөөндэд ~~1;2;3;4;5;6;7;8;9;10;11;12;13;14;15;16;17;18;19;20~~ цэх-ваар халгах 4ш бойлер /60+80л / душье шинээр угсарна / мөн 4ш /.

④ Бүгд 7 ш бие засах өрөөний султтуур, 4ш угсаагуурыг шинээр сольж угсрах ба өрөөндөд байдаг 10ш угаагуурт мэдрэгчтэй холлогч шинээр сольж угсарна.

⑤ Шатны хончилд 1ш шилтэй вакум хц 21.10; нөз № 2 өрөөний хүчин хаалгыг буулгаж 1ш хьд:1.09 хаалга, нөз №17 ба нөз №16 өрөөний хооронд

1ш № 2 мх 1 м-н ваккум хаалга, 2-р дав-ын нөз-19 өрөөнд бах хаалга хш 21.09 тус-тус шинээр угсарна. Үлдсэн бүх хаалганы /30ш/ цоожыг бүрэн сольж будаж засварлана.

⑥ 2-р давхарын Г- тэнхлэгийн дагуу 4ш цонх-ц17.16-г шинээр угсрах /хүчинг буулгаж/ Бусад бүх цонхны жийргэвч резинүүдийг сольж засварлах хэрэгтэй.

⑦ 1-р давхарын нөз-8;11;16;17;19; 2-р давхарын нөз-1;8;12;9;10;11 өрөөндийн төсөв хүрэхээр бол бүх өрөөний хана, тавзны эмүльс будгийг бүрэн хусч, тахиж будаж засварлах хэрэгтэй.

⑧ Бүх өрөөний гэрэлтүүлгийг 100% шинээр таьж угсарна.

Бусад засварыг шууд төсөвт тусгаснаар гүйцэтгэнэ.

Сагсай сумын ЭМТӨВийн 2 давхар барилгын засвар			БА-6		
Гүйцэтг.	Зөрихбай	Тайлбар	№ шат	хууд	Бүх х
			АЗ	6	6