

1

2

3

4

5

6

7

8

A

## ТАТАХ ХҮЧ ХХК

ЗТ16-1191/17

Улаанбаатар хот, Баянгол дүүрэг, Энхтайваны өргөн чөлөө-46, Гранд плаза  
1305 тоот, 70109611

A

B

ЕГ шифр: ТТХ-80/2023

B

УЛААНБААТАР ХОТ, СҮХБААТАРЫН ТАЛБАЙ, МОНГОЛЫН ХӨРӨНГИЙН БИРЖ

# "МОНГОЛЫН ХӨРӨНГИЙН БИРЖ" ХК-ИЙН ӨӨРЧЛӨЛТ, ЗАСВАРЫН АЖЛЫН ЗУРАГ

C

"ХӨРӨНГИЙН ЗАХ ЗЭЭЛИЙН СУРГАЛТ ҮЙЛЧИЛГЭЭ, МЭДЭЭЛЛИЙН ХҮРТЭЭМЖТЭЙ БАЙДЛЫГ НЭМЭГДҮҮЛЭХ ТӨВ БИЙ БОЛГОХ ЗОРИЛГООР МОНГОЛЫН  
ХӨРӨНГИЙН БИРЖ ХК-ИЙН ОФФИСЫН ДОТООД ЗОХИОН БАЙГУУЛАЛТЫН ӨӨРЧЛӨЛТӨД ОРУУЛАХ ДОТООД ИНТЕРЬЕРИЙН ЗУРАГ, ТӨСӨВ"

C

(Ажлын зураг)

Барилга бүтээцийн хэсэг-ББ

D

БОЛОВСРЧУЛСАН:

Инженер

Х.Басанжав

D

E

Улаанбаатар хот  
2023 он

E

F

1

2

3

4

5

6

7

8

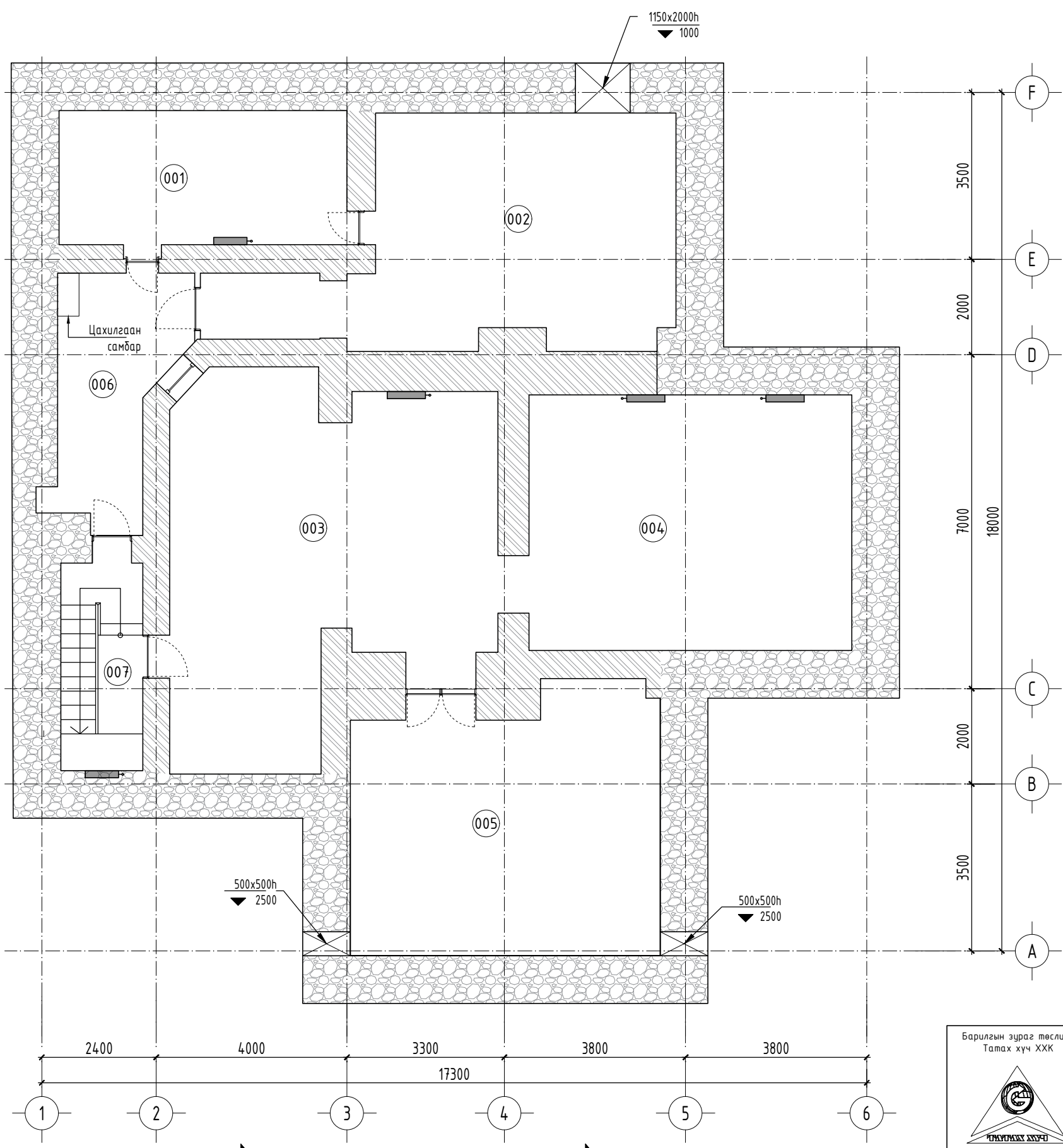
A3

F



ЗООРИЙН ДАВХРЫН ХЭМЖИЛТИЙН БАЙГУУЛАЛТ -3.60

ЗООРИЙН ДАВХРЫН ӨРӨӨНИЙ ТОДОРХОЙЛОЛТ		
Д/д	ӨРӨӨНИЙ ЗОРИУЛАЛТ	ТАЛБАЙ /м²/
001	Техникийн өрөө	16.9
002	Дулааны узелийн өрөө	31.6
003	Ажилчдын амрах өрөө-1	46.2
004	Ажилчдын амрах өрөө-2	36.3
005	Агуулах	34.2
006	Хонгил	15.4
007	Шатны хонгил-1	7.5
Нийт талбай:		188.24



ТАНИХ ТЭМДЭГ	ТОДОРХОЙЛОЛТ
	Хананд байгаа нүх
	Шинээр өрөх тоосгон хана
	Одоо байгаа тоосгон хана
	Чулуун хана

- ТАЙЛБАР:
- Хэмжилтийн огтлолыг БА-10-13 хуудаснаас үзэх.
  - Засварын ажлын буулгах ханын байгуулалтыг БА-14 хуудаснаас үзэх.
  - Засварын ажлын дахин төлөвлөлтийн байгуулалтыг БА-17 хуудаснаас үзэх.

ТАНИХ ТЭМДЭГ	
	Халаах хэрэгсэл
	Хананы байгаа нүх
	Цахилгаан самбар

Барилгын зураг төслийн  
Татах хүч ХХК

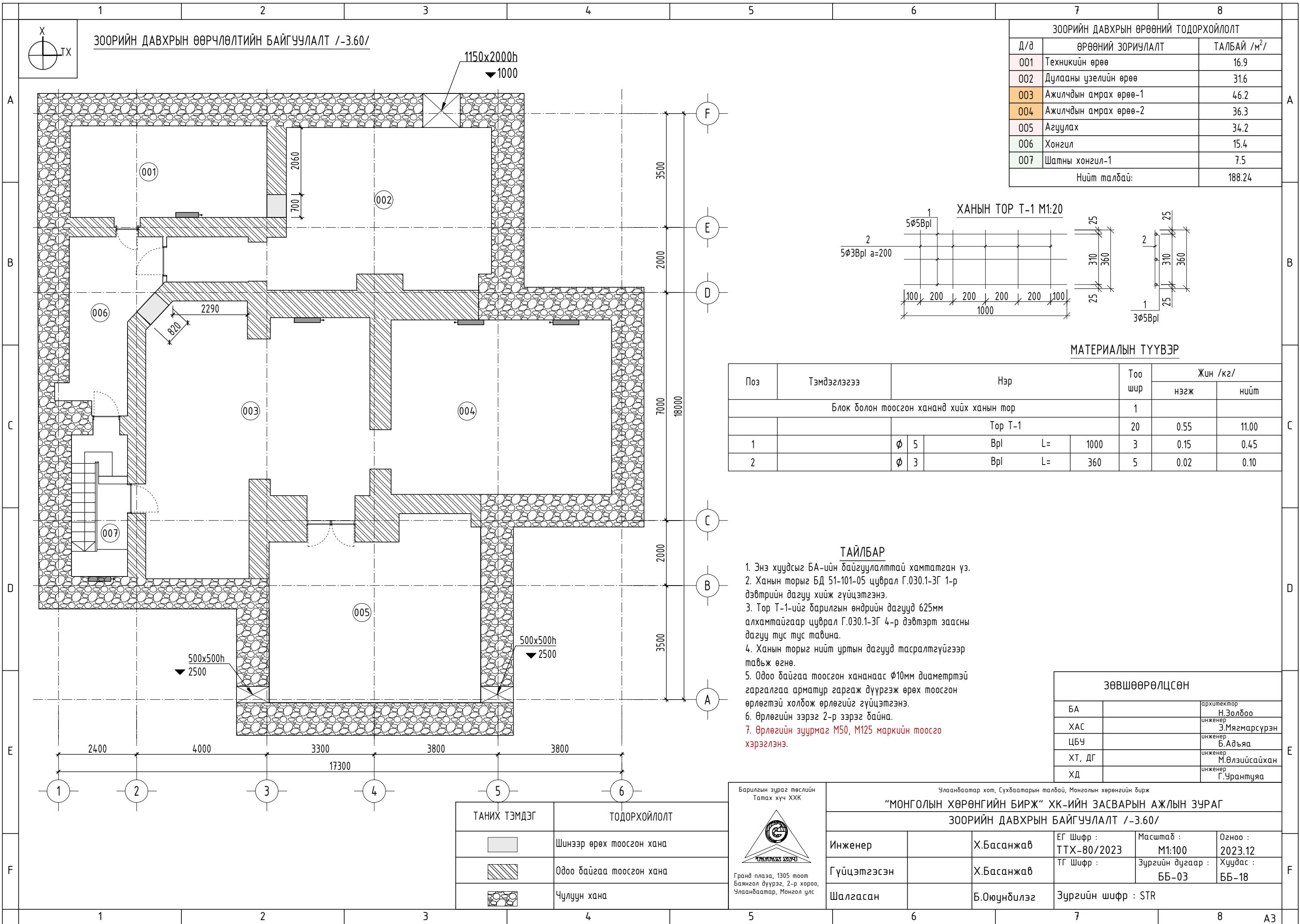
Гранд плаза, 1305 тоот  
Баянгол дүүрэг, 2-р хороо,  
Улаанбаатар, Монгол улс

Улаанбаатар хот, Сүхбаатарын талбай, Монголын хөрөнгийн дорж

**“МОНГОЛЫН ХӨРӨНГИЙН БИРЖ” ХК-ИЙН ЗАСВАРЫН АЖЛЫН ЗУРАГ**

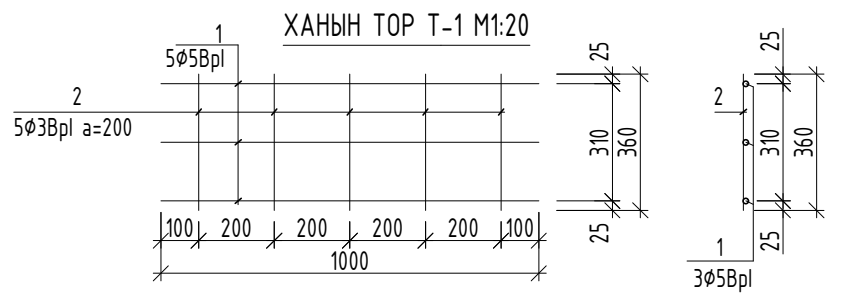
**ЗООРИЙН ДАВХРЫН ХЭМЖИЛТИЙН БАЙГУУЛАЛТ -3.60**

Инженер	Х.Басанжав	ЕГ Шифр : ТТХ-80/2023	Масштаб : М1:100	Огноо : 2023.12
Гүйцэтгэсэн	Х.Басанжав	ТГ Шифр :	Зургийн дугаар : ББ-02	Хуудас : ББ-18
Шалгасан	Б.Оюунбилэг	Зургийн шифр : STR		



ЗООРИЙН ДАВХРЫН ӨӨРЧЛӨЛТИЙН БАЙГУУЛАЛТ /-3.60/

ЗООРИЙН ДАВХРЫН ӨРӨӨНИЙ ТОДОРХОЙЛОЛТ		
Д/д	ӨРӨӨНИЙ ЗОРИУЛАЛТ	ТАЛБАЙ /м²/
001	Техникийн өрөө	16.9
002	Дулааны узелийн өрөө	31.6
003	Ажилчдын амрах өрөө-1	46.2
004	Ажилчдын амрах өрөө-2	36.3
005	Агуулах	34.2
006	Хонгил	15.4
007	Шатны хонгил-1	7.5
Нийт талбай:		188.24



МАТЕРИАЛЫН ТҮҮВЭР

Поз	Тэмдэглэгээ	Нэр	Тоо шир	Жин /кг/		
				нэгж	нийт	
Блок болон тоосгон хананд хийх ханын тор				1		
Тор Т-1				20	0.55	11.00
1		φ 5 Врl L= 1000	3	0.15	0.45	
2		φ 3 Врl L= 360	5	0.02	0.10	

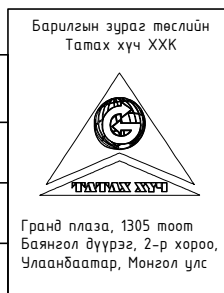
ТАЙЛБАР

- Энэ хуудсыг БА-ийн байгуулалттай хамтатган үз.
- Ханын торыг БД 51-101-05 цуврал Г.030.1-ЗГ 1-р дэвтрийн дагуу хийж гүйцэтгэнэ.
- Тор Т-1-ийг барилгын өндрийн дагууд 625мм алхамтайгаар цуврал Г.030.1-ЗГ 4-р дэвтэрт заасны дагуу тус тус тавина.
- Ханын торыг нийт уртын дагууд тасралтгүйгээр тавьж өгнө.
- Одоо байгаа тоосгон хананаас φ10мм диаметртэй гаргалгаа арматур гаргаж дүүргэж өрөх тоосгон өрлөгтэй холбож өрлөгийг гүйцэтгэнэ.
- Өрлөгийн зэрэг 2-р зэрэг байна.
- Өрлөгийн зуурмаг М50, М125 маркийн тоосго хэрэглэнэ.

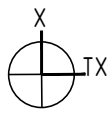
ЗӨВШӨӨРӨЛЦСӨН

БА	архитектор	Н.Золдоо
ХАС	инженер	Э.Мягмарсүрэн
ЦБУ	инженер	Б.Адъяа
ХТ, ДГ	инженер	М.Өлзийсайхан
ХД	инженер	Г.Урантуяа

ТАНИХ ТЭМДЭГ	ТОДОРХОЙЛОЛТ
	Шинээр өрөх тоосгон хана
	Одоо байгаа тоосгон хана
	Чулуун хана

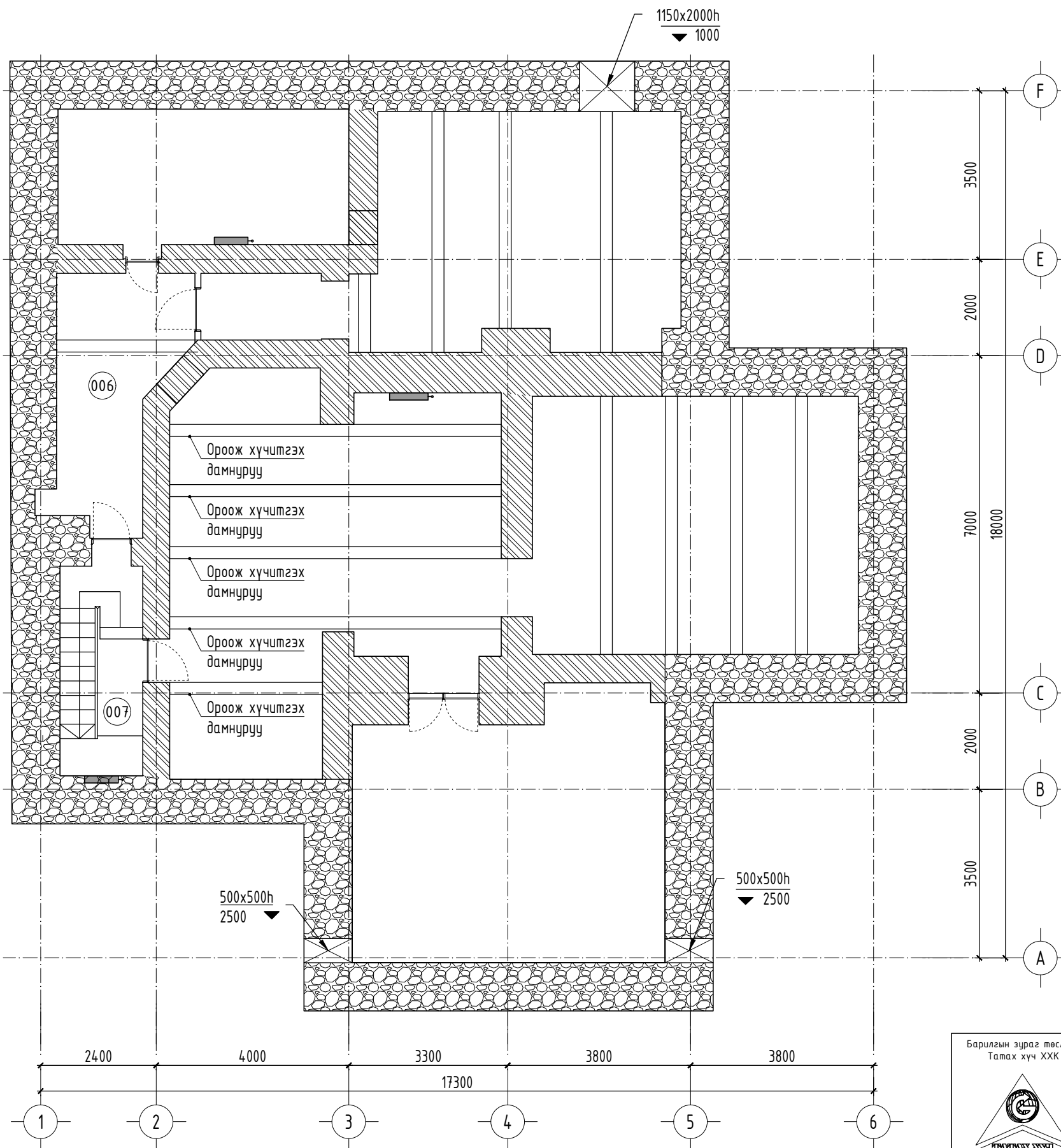


"МОНГОЛЫН ХӨРӨНГИЙН БИРЖ" ХК-ИЙН ЗАСВАРЫН АЖЛЫН ЗУРАГ					
ЗООРИЙН ДАВХРЫН БАЙГУУЛАЛТ /-3.60/					
Инженер	Х.Басанжав	ЕГ Шифр : ТТХ-80/2023	Масштаб : М1:100	Огноо : 2023.12	
Гүйцэтгэсэн	Х.Басанжав	ТГ Шифр :	Зургийн дугаар : ББ-03	Хуудас : ББ-18	
Шалгасан	Б.Оюунбилэг	Зургийн шифр : STR			



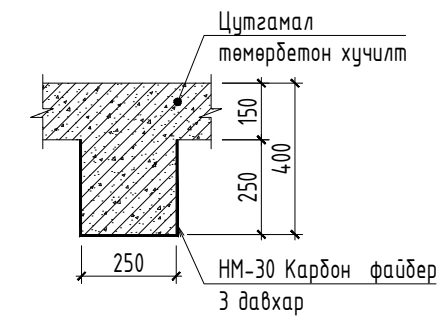
ЗООРИЙН ДАВХРЫН СЕРВЕРИЙН ӨРӨӨ БАЙРЛАХ ХЭСГИЙН ХУЧИЛТЫН ДАМНУРУУНЫ  
БАЙГУУЛАЛТ /-0.05/

ЗООРИЙН ДАВХРЫН ӨРӨӨНИЙ ТОДОРХОЙЛОЛТ		
Д/д	ӨРӨӨНИЙ ЗОРИУЛАЛТ	ТАЛБАЙ /м²/
001	Техникийн өрөө	16.9
002	Дулааны узелийн өрөө	31.6
003	Ажилчдын амрах өрөө-1	46.2
004	Ажилчдын амрах өрөө-2	36.3
005	Агуулах	34.2
006	Хонгил	15.4
007	Шатны хонгил-1	7.5
Нийт талбай:		188.24



ТАЙЛБАР:

- Хэмжилтийн огтлолыг БА-10-13 хуудаснаас үзэх.
- 1-р давхарт серверийн өрөө байрлах тул серверийн моног төхөөрөмж байрлах хэсгийн хучилтыг хүчтгэж байгаа болно.
- Серверийн өрөө байрлах хэсэг нь уг барилгын анхны төлөвлөлтөөр тийз байсан хэсэг таарч байна. Зоорийн давхарт орж хучилтыг шалгаж үзэхэд 1.4м алхамтайгаар төмөрбетон туслах дамнуруу байрлаж байна. Иймд тухайн дамнурууг карбон фибер материалаар ороож хүчтгэж өгнө.
- НМ-30 карбон фибрээр 3 давхар ороож хүчтгэхээс өмнө төмөрбетон дамнурууны шавардлага, тааз бэхэлсэн бэхлэгээс төмрүүдийг дүгдүйн цэвэрлэж авах шаардлагатай.
- Төмөрбетон дамнуруунд гарсан нүхнүүдийг шавардаж бөглөж дүүргэх шаардлагатай.
- Зоорийн давхрын таазыг бүрэн дуулгасаны дараа зураг төслийн инженерт дамнурууны байршил хөндлөн огтлолыг шалгуулах шаардлагатай.
- Хүчтгэл хийх талбай бэлэн болсны дараа НМ-180 буюу эхний үеийн цавууг наана. Эхний үеийн цавуу хатсаны дараа НМ-180СЭР цавууг карбон фибер наах талбайд нэгэн жигд түрхэж өгнө.
- Нэгэн жигд түрхэгдсэн талбар дээр карбон фибрийг үрчийлгэж нугалалгүй сайтар нааж өгнө. Наасны дараа дээгүүр нь нэг захаас нөгөө зах руу шатлаар хөөж дарж өгнө.
- Эцсийн үе хатсаны дараа НМ-180СЭР цавууг ахин нэг үе түрхэж будаж өгнө.
- Хүчтгэл хийхийн өмнө материал нийлүүлэгчийн инженерээс техникийн зааварчилгаа авна.



ТАНИХ ТЭМДЭГ	ТОДОРХОЙЛОЛТ
	Шинээр өрөх тоосгон хана
	Одоо байгаа тоосгон хана
	Чулуун хана

Барилгын зураг төслийн  
Татах хүч ХХК

Гранд плаза, 1305 тоот  
Баянгол дүүрэг, 2-р хороо,  
Улаанбаатар, Монгол улс

Улаанбаатар хот, Сүхбаатарын талбай, Монголын хөрөнгийн дорж

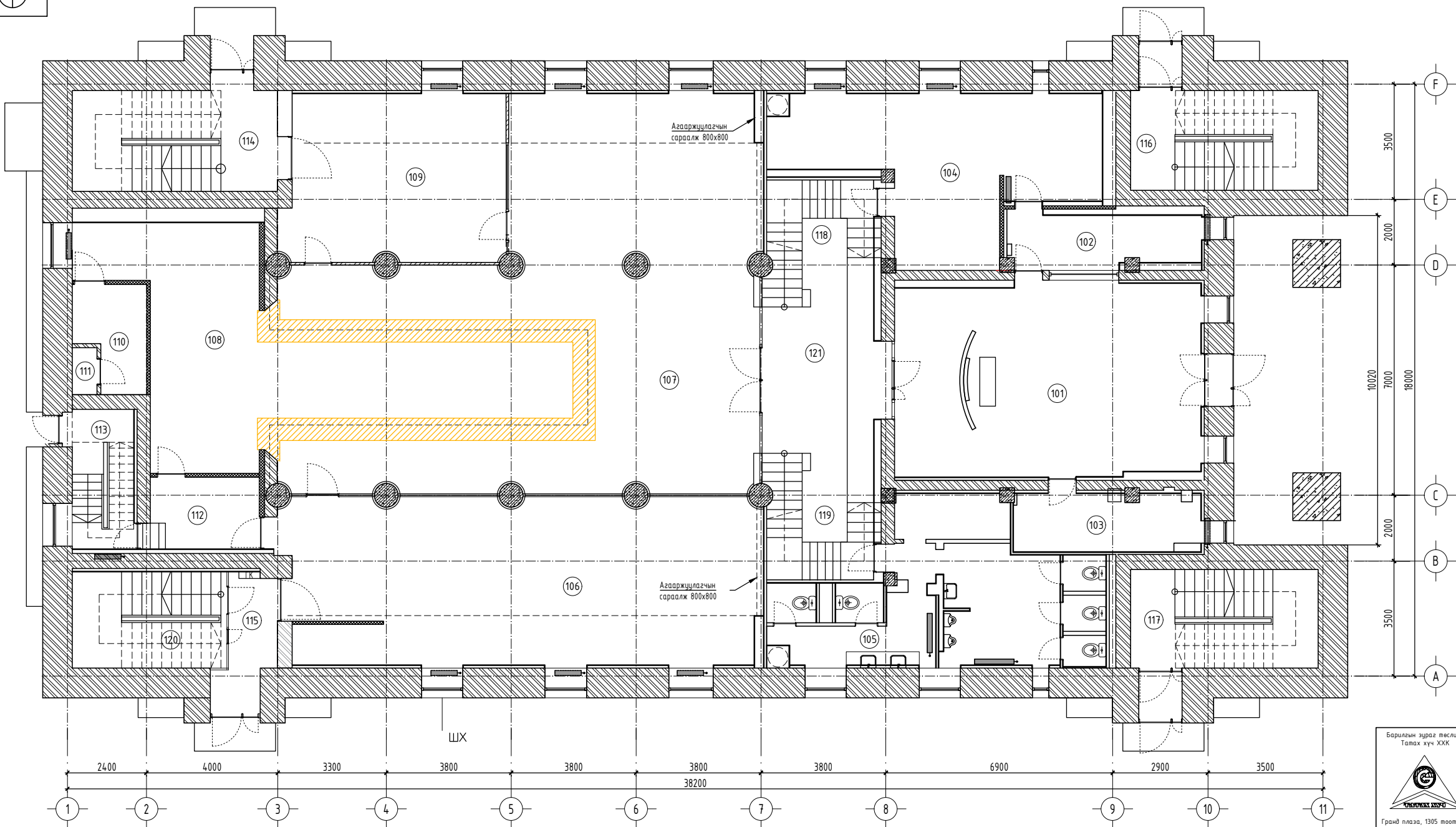
**"МОНГОЛЫН ХӨРӨНГИЙН БИРЖ" ХК-ИЙН ЗАСВАРЫН АЖЛЫН ЗУРАГ**

**ЗООРИЙН ДАВХРЫН БАЙГУУЛАЛТ /-3.60/**

Инженер	Х.Басанжав	ЕГ Шифр : ТТХ-80/2023	Масштаб : М1:100	Огноо : 2023.12
Гүйцэтгэсэн	Х.Басанжав	ТГ Шифр :	Зургийн дугаар : ББ-04	Хуудас : ББ-18
Шалгасан	Б.Оюунбилэг	Зургийн шифр : STR		



1-Р ДАВХРЫН ХЭМЖИЛТИЙН БАЙГУУЛАЛТ +0.00



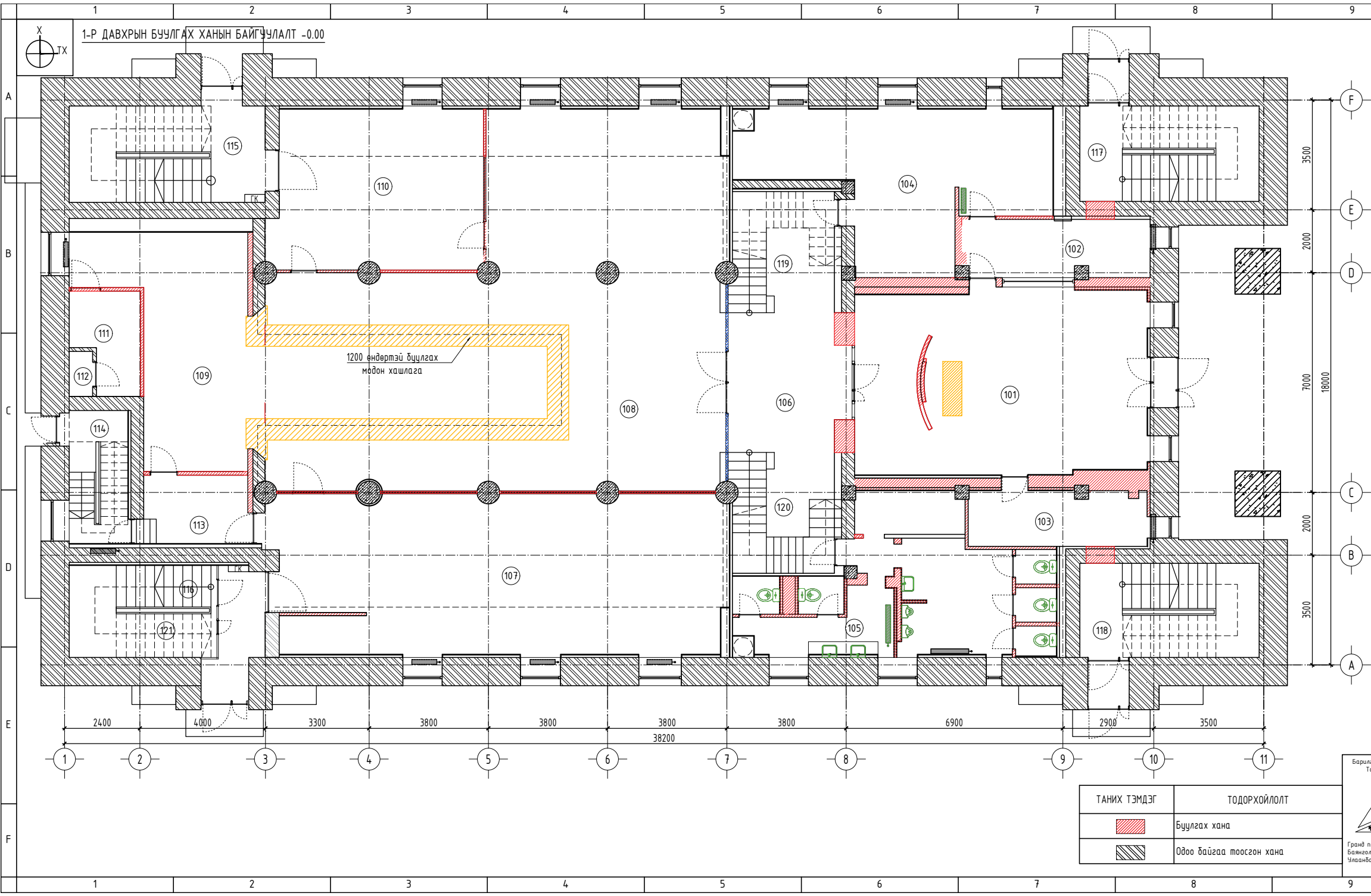
1-р өрөөний тодорхойлолт		
Д/В	ӨРӨӨНИЙ ЗОРИУЛАЛТ	ТАЛБАЙ /м²/
101	Хүлээлийн хэсэг	55.0
102	Харуулын өрөө	9.8
103	Гаалийн газрын өрөө	9.5
104	Архив	35.5
105	АЦӨ	34.5
106	Сургалтын танхим	15.6
107	Танхим	74.9
108	Тайзны арын хэсэг	146.9
109	Мүзей	30.1
110	Техникийн өрөө	30.7
111	Сувагчлал	5.4
112	Хангил	1.9
113	Шатны хангил-1	6.1
114	Шатны хангил-2	8.2
115	Шатны хангил-3	17.1
116	Шатны хангил-4	18.8
117	Шатны хангил-5	16.3
118	Шатны хангил-6	16.3
119	Шатны хангил-7	13.5
120	Цэвэрлэгчийн өрөө	13.5
121	Хангил-2	
Нийт талбай:		564.6

ЗӨВШӨӨРӨЛЦСӨН		
БА	Архитектор	Н.Ээлбоо
ХАС	Инженер	Э.Мягмарсүрэн
ЦБЧ	Инженер	Б.Адъяа
ХТ, ДГ	Инженер	М.Өлзийсайхан
ХД	Инженер	Г.Урантуяа



"МОНГОЛЫН ХӨРӨНГИЙН БИРЖ" ХК-ИЙН ЗАСВАРЫН АЖЛЫН ЗУРАГ				
1-Р ДАВХРЫН ХЭМЖИЛТИЙН БАЙГУУЛАЛТ -0.00				
Инженер	Х.Басанжав	ЕГ Шифр : ТТХ-80/2023	Масштаб :	Огноо : 2023.12
Гүйцэтгэгсэн	Х.Басанжав	ТГ Шифр :	Зургийн дугаар : ББ-05	Хуудас : ББ-18
Шалгасан	Б.Оюунбилэг	Зургийн шифр : STR		

1 2 3 4 5 6 7 8 9 10 11 12 АЗ



1-Р ДАВХРЫН ӨРӨНИЙ ТОДОРХОЙЛОЛТ

Д/в	ӨРӨНИЙ ЗОРИУЛАЛТ	ТАЛБАЙ /м²/
101	Хүлээлгийн хэсэг	55.0
102	Харуулын өрөө	9.8
103	Гаалийн газрын өрөө	9.5
104	Архив	35.5
105	АЦӨ	34.5
106	Хонгил-1	15.6
107	Сургалтын танхим	74.9
108	Танхим	146.9
109	Тайзны арын хэсэг	30.1
110	Мүзей	30.7
111	Техникийн өрөө	5.4
112	Сувгагчлал	1.9
113	Хонгил-2	6.1
114	Шатны хонгил-1	8.2
115	Шатны хонгил-2	17.1
116	Шатны хонгил-3	18.8
117	Шатны хонгил-4	16.3
118	Шатны хонгил-5	16.3
119	Шатны хонгил-6	13.5
120	Шатны хонгил-7	13.5
121	Цэвэрлэгчийн өрөө	5.0
Нийт талбай		564.6м²

ЗӨВШӨӨРӨЛЦСӨН

БА	Архитектор	Н.Ээлбоо
ХАС	Инженер	Э.Мягмарсүрэн
ЦБЧ	Инженер	Б.Адъяа
ХТ, ДГ	Инженер	М.Өлзийсайхан
ХД	Инженер	Г.Урантуяа

ТАНИХ ТЭМДЭГ	ТОДОРХОЙЛОЛТ
	Буцлаг хана
	Одоо байгаа тоосгон хана

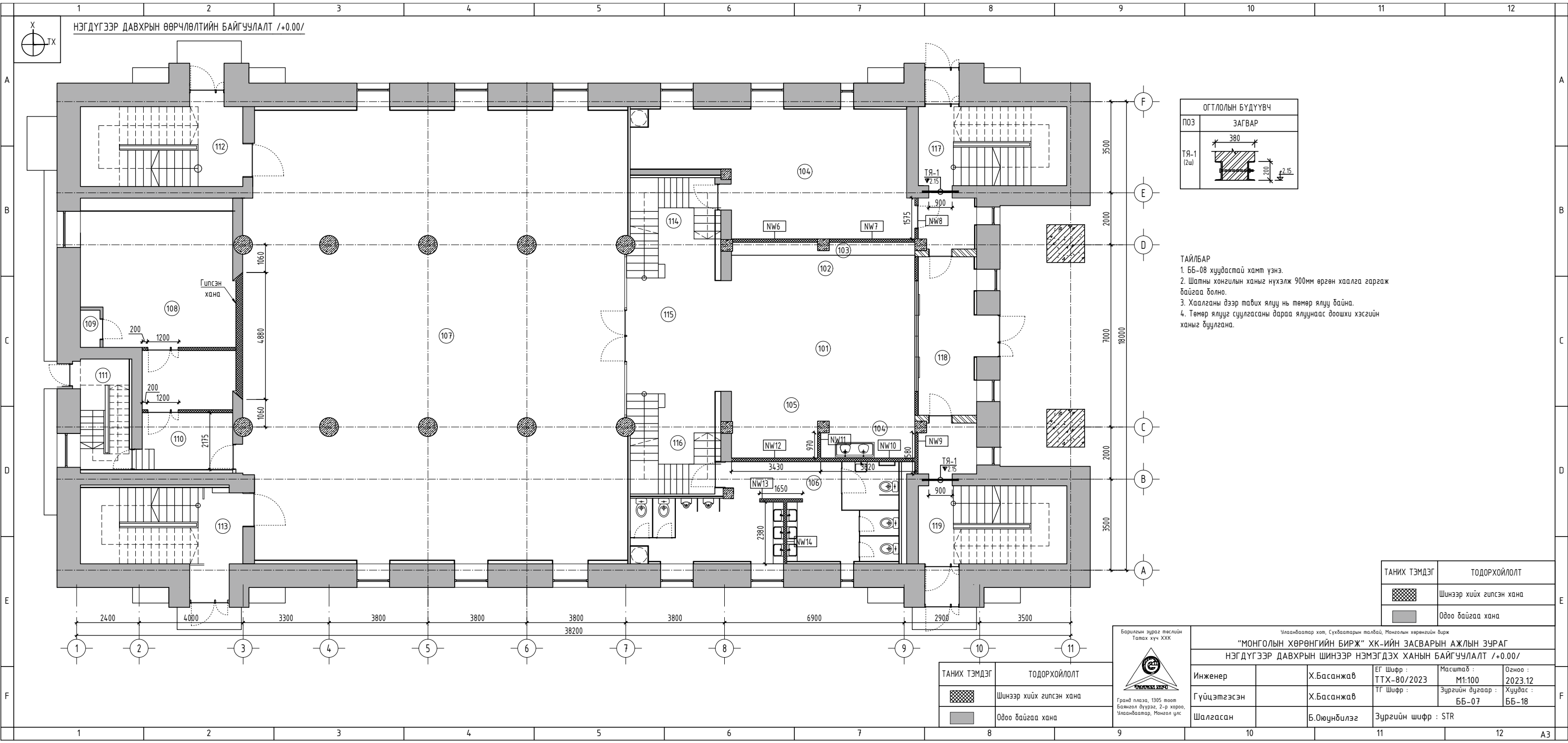


Улаанбаатар хот, Сүхбаатарын талбай, Монголын хөрөнгийн бирж

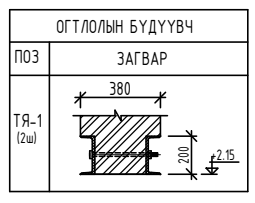
**"МОНГОЛЫН ХӨРӨНГИЙН БИРЖ" ХК-ИЙН ЗАСВАРЫН АЖЛЫН ЗУРАГ**

**1-Р ДАВХРЫН БУЦЛАГАХ ХААЛГА, ХАНЫН БАЙГУУЛАЛТ -0.00**

Инженер	Х.Басанжав	ЕГ Шифр : ТТХ-80/2023	Масштаб : М1:100	Огноо : 2023.12
Гүйцэтгэсэн	Х.Басанжав	ТГ Шифр :	Зургийн дугаар : ББ-06	Хуудас : ББ-18
Шалгасан	Б.Оюунбилэг	Зургийн шифр : STR		



НЭГДҮГЭЭР ДАВХРЫН ӨӨРЧЛӨЛТИЙН БАЙГУУЛАЛТ /+0.00/



- ТАЙЛБАР**
- ББ-08 хуудастай хамт үзнэ.
  - Шатны хонгилын ханыг нүхэлж 900мм өргөн хаалга гаргаж байгаа болно.
  - Халганы дээр тавих ялуу нь төмөр ялуу байна.
  - Төмөр ялууг суулгасаны дараа ялуунаас доошхи хэсгийн ханыг буулгана.

ТАНИХ ТЭМДЭГ	ТОДОРХОЙЛОЛТ
	Шинээр хийх гипсэн хана
	Одоо байгаа хана

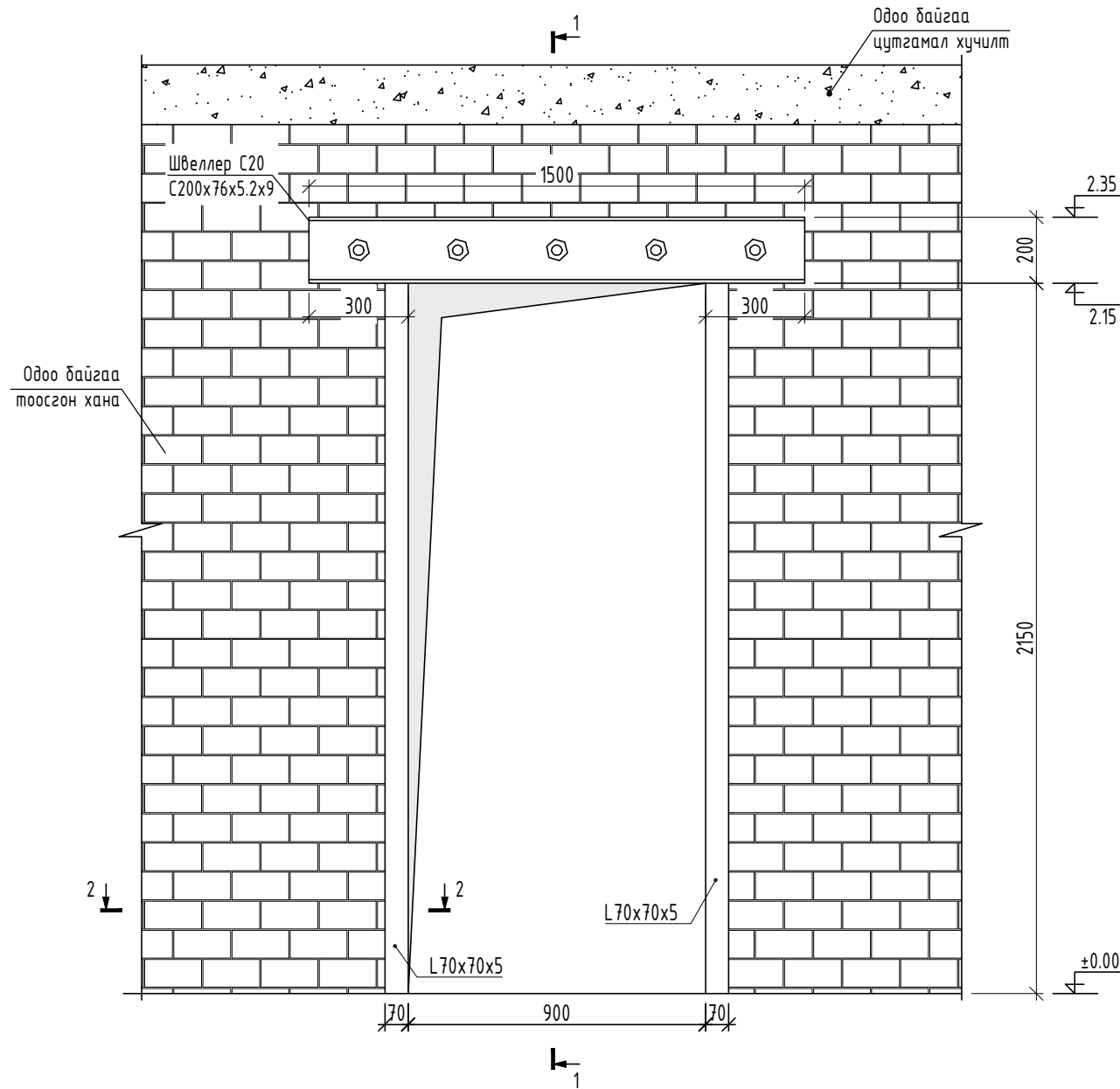
ТАНИХ ТЭМДЭГ	ТОДОРХОЙЛОЛТ
	Шинээр хийх гипсэн хана
	Одоо байгаа хана



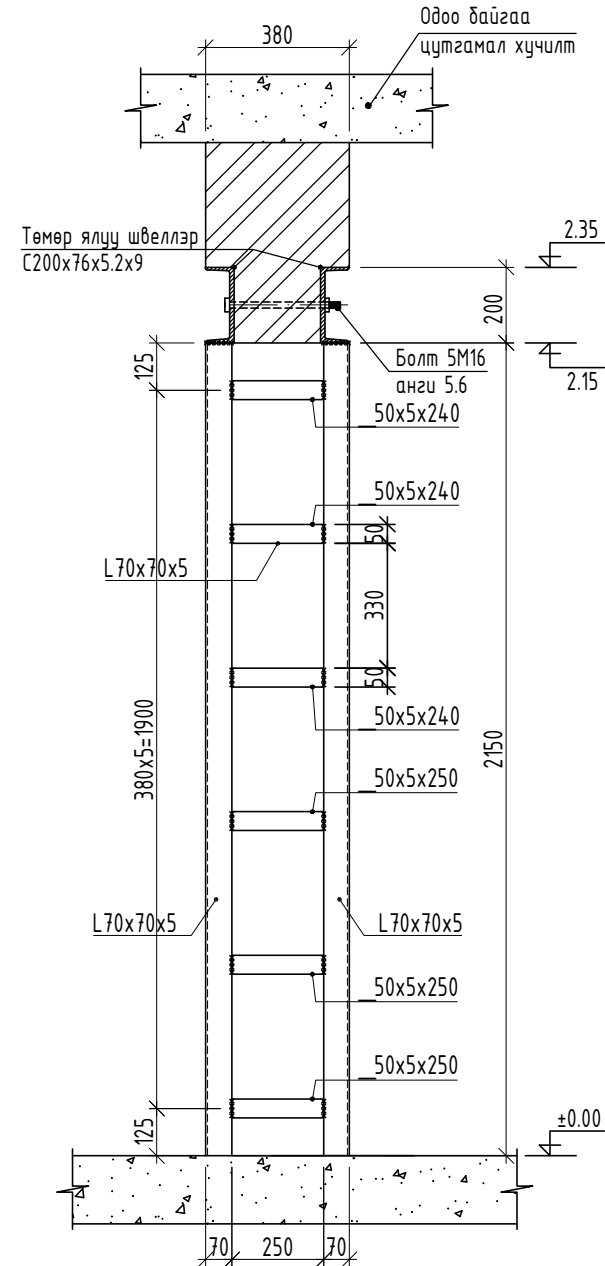
Улаанбаатар хот, Сүхбаатарын талбай, Монголын хөрөнгийн бирж				
"МОНГОЛЫН ХӨРӨНГИЙН БИРЖ" ХК-ИЙН ЗАСВАРЫН АЖЛЫН ЗУРАГ				
НЭГДҮГЭЭР ДАВХРЫН ШИНЭЭР НЭМЭГДЭХ ХАНЫ БАЙГУУЛАЛТ /+0.00/				
Инженер	Х.Басанжав	ЕГ Шифр : ТТХ-80/2023	Масштаб : М1:100	Огноо : 2023.12
Гүйцэтгэсэн	Х.Басанжав	ТГ Шифр :	Зургийн дугаар : ББ-07	Хуудас : ББ-18
Шалгасан	Б.Оюунбилэг	Зургийн шифр : STR		



ОДОО БАЙГАА ТООСГОН ХАНАНД  
ТӨМӨР ЯЛУУ ТЯ-1 СУУЛГАЖ НҮХ ГАРГАХ М1:20



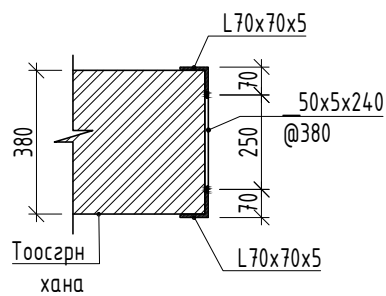
"ОГТЛОЛ 1-1 М1:20"



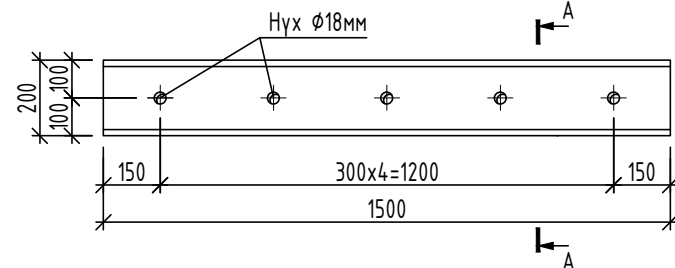
ТАЙЛБАР

- ББ-07 хуудастай хамт үзнэ.
- Тоосгон хана нүхэлж хаалга гаргаж байгаа хэсэгт эхлээд төмөр ялууг хананд зургат үзүүлнээр суулгасны дараа төмөр ялуунаас доохи хэсгийг буулгаж хаалга суулгахад бэлэн болгоно.
- Төмөр ялуу нь ГОСТ 8240-97 стандартын швеллер хөндлөн огтлолтой С200х76х5,2х9мм хэмжээтэй байна. Гангийн марк С270 байна.
- Төмөр ялууг хооронд нь 5 ширхэг М16 болтоор боож өгнө. Болтны анги 5.6 байна.
- Тоосгон хананд гарсан нүхний босоо ирмэгийг 70х70х5мм булан төмрөөр зургат үзүүлнээр байрлуулж булан төмрийг хооронд нь 50х5х240мм лист төмрөөр холбож гагнаж өгнө. Гагнаасанд ашиглах электрод Э42 байна.
- Төмөр ялууг суулгасны дараа тоосгон ханыг хаалганы проемны хэмжээгээр 2 талаас нь хөрөөдөж буталж буулгана. Ингэхдээ аль болох бага хэмжээтэй доргиох хэрэгтэй.
- Өрлөгийг ухаж буулгахдаа хананд гарах нүхнээс илүү хэмжээгээр ухахгүй ба ан цав гаргахаас хамгаалан болгоомжтой ажиллах шаардлагатай.

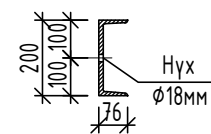
"ОГТЛОЛ 2-2 М1:20"



ТӨМӨР ЯЛУУ /ШВЕЛЛЕР С20/ М1:20



ОГТЛОЛ А-А М1:20



Поз	Тэмдэглэгээ	Нэр	Тоо шир	Жин /кг/		
				нэгж	нийт	
Төмөр ялууны түүвэр				2	107.12	214.24
	Швеллер	ГОСТ 8240-97 /С20П/ 200х76х5,2х9 L= 1500	2	27.60	55.20	
	Булан төмөр	ГОСТ8509-93 L70х70х5 L= 2150	4	11.57	46.27	
	Холбогч төмөр	50х5х250	12	0.47	5.65	
	Бэхлэх болт	Болт М16 L= 300	10			



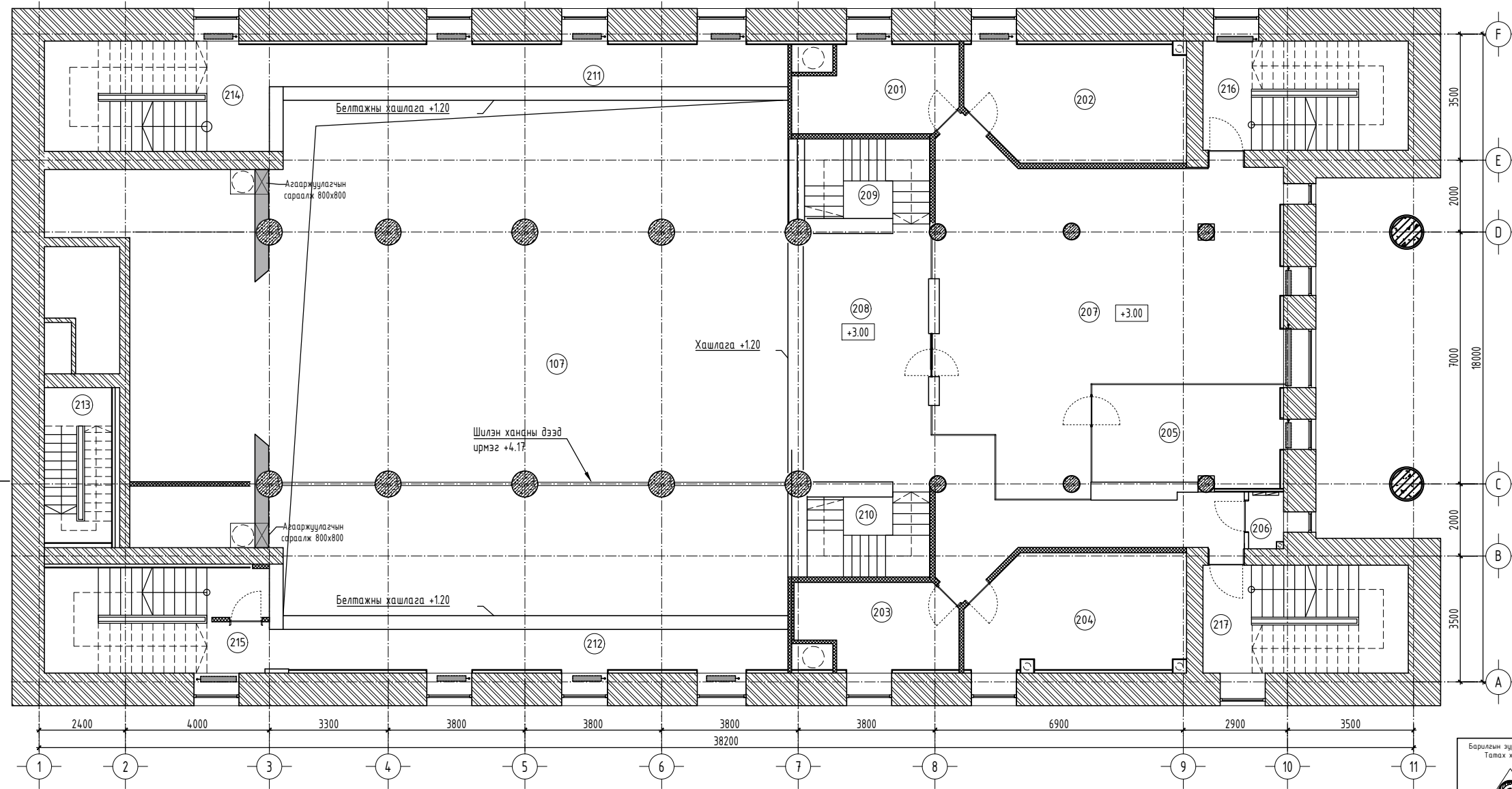
Улаанбаатар хот, Сүхбаатарын талбай, Монголын хөрөнгийн дүрж  
"МОНГОЛЫН ХӨРӨНГИЙН БИРЖ" ХК-ИЙН ЗАСВАРЫН АЖЛЫН ЗУРАГ  
ТООСГОН ХАНАНД НҮХ ГАРГАЖ ТӨМӨР ЯЛУУ ТЯ-1 СУУЛГАХ

Инженер	Х.Басанжав	ЕГ Шифр : ТТХ-80/2023	Масштаб : М1:20	Огноо : 2023.12
Гүйцэтгэгсэн	Х.Басанжав	ТГ Шифр :	Зургийн дугаар : ББ-08	Хуудас : ББ-18
Шалгасан	Б.Оюунбилэг	Зургийн шифр : STR		

Гранд плаза, 1305 тоот  
Баянгол дүүрэг, 2-р хороо,  
Улаанбаатар, Монгол улс



2-Р ДАВХРЫН ХЭМЖИЛТИЙН БАЙГУУЛАЛТ +3.45



2-р Өрөөний тодорхойлолт

Д/в	Өрөөний зориулалт	ТАЛБAY /м²/
201	Захираа, санхүүгийн захирал	10.2
202	Санхүүгийн алба	18.1
203	Хяналт зохицуулалтын газрын захирал	9.0
204	Хяналт зохицуулалтын алба	17.9
205	ТУЗ-ын ажлын албаны өрөө	14.5
206	Цахилгааны өрөө	1.7
207	Захираа, санхүүгийн алба	70.8
208	Хонгил	40.1
209	Шалны хонгил-6	13.5
210	Шалны хонгил-7	13.5
211	Белтаж-1	17.6
212	Белтаж-2	17.6
213	Шалны хонгил-1	9.6
214	Шалны хонгил-2	17.5
215	Шалны хонгил-3	17.5
216	Шалны хонгил-4	18.3
217	Шалны хонгил-5	18.3
Нийт талбай:		325.7м²

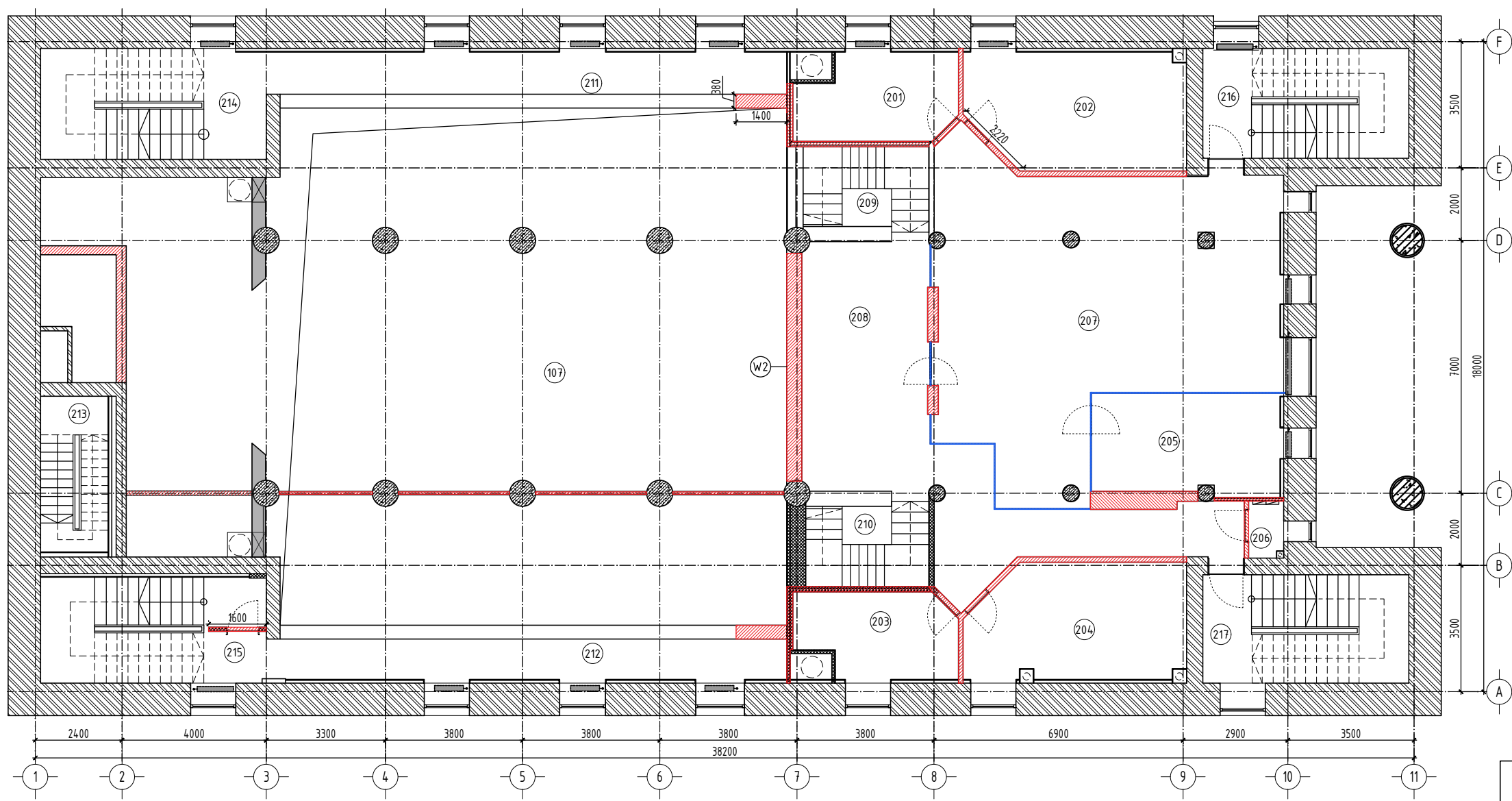
ЗӨВШӨӨРӨЛЦСӨН		
БА	Архитектор	Н.Элбоо
ХАС	Инженер	Э.Мягмарсүрэн
ЦБЧ	Инженер	Б.Адъяа
ХТ, ДГ	Инженер	М.Өлзийсайхан
ХД	Инженер	Г.Урантуяа



"МОНГОЛЫН ХӨРӨНГИЙН БИРЖ" ХК-ИЙН ЗАСВАРЫН АЖЛЫН ЗУРАГ 2-Р ДАВХРЫН ХЭМЖИЛТИЙН БАЙГУУЛАЛТ				
Инженер	Х.Басанжав	ЕГ Шифр : ТТХ-80/2023	Масштаб :	Огноо : 2023.12
Гүйцэтгэсэн	Х.Басанжав	ТГ Шифр :	Зургийн дугаар : ББ-10	Хуудас : ББ-18
Шалгасан	Б.Оюунбилэг	Зургийн шифр : STR		



2-Р ДАВХРЫН БУУЛГАХ ХАНЫН БАЙГУУЛАЛТ +3.45



2-Р ДАВХРЫН ӨРӨӨНИЙ ТОДОРХОЙЛОЛТ

Д/д	ӨРӨӨНИЙ ЗОРИУЛАЛТ	ТАЛБАЙ /м²/
201	Захиргаа, санхүүгийн захирал	10.2
202	Санхүүгийн алба	18.1
203	Хяналт зохицуулалтын газрын захирал	9.0
204	Хяналт зохицуулалтын алба	17.9
205	ТУЗ-ын ажлын албаны өрөө	14.5
206	Цахилгааны өрөө	1.7
207	Захиргаа, санхүүгийн алба	70.8
208	Хонгил	40.1
209	Шатны хонгил-6	13.5
210	Шатны хонгил-7	13.5
211	Белтаж-1	17.6
212	Белтаж-2	17.6
213	Шатны хонгил-1	9.6
214	Шатны хонгил-2	17.5
215	Шатны хонгил-3	17.5
216	Шатны хонгил-4	18.3
217	Шатны хонгил-5	18.3
Нийт талбай		325.7м²

ЗӨВШӨӨРӨЛЦСӨН		
БА	Архитектор	Н.Ээлбаа
ХАС	Инженер	Э.Мягмарсүрэн
ЦБЧ	Инженер	Б.Адъяа
ХТ, ДГ	Инженер	М.Өлзийсайхан
ХД	Инженер	Г.Урантуяа

ТАНИХ ТЭМДЭГ	ТОДОРХОЙЛОЛТ
	Буулгах хана
	Одоо байгаа тоосгон хана

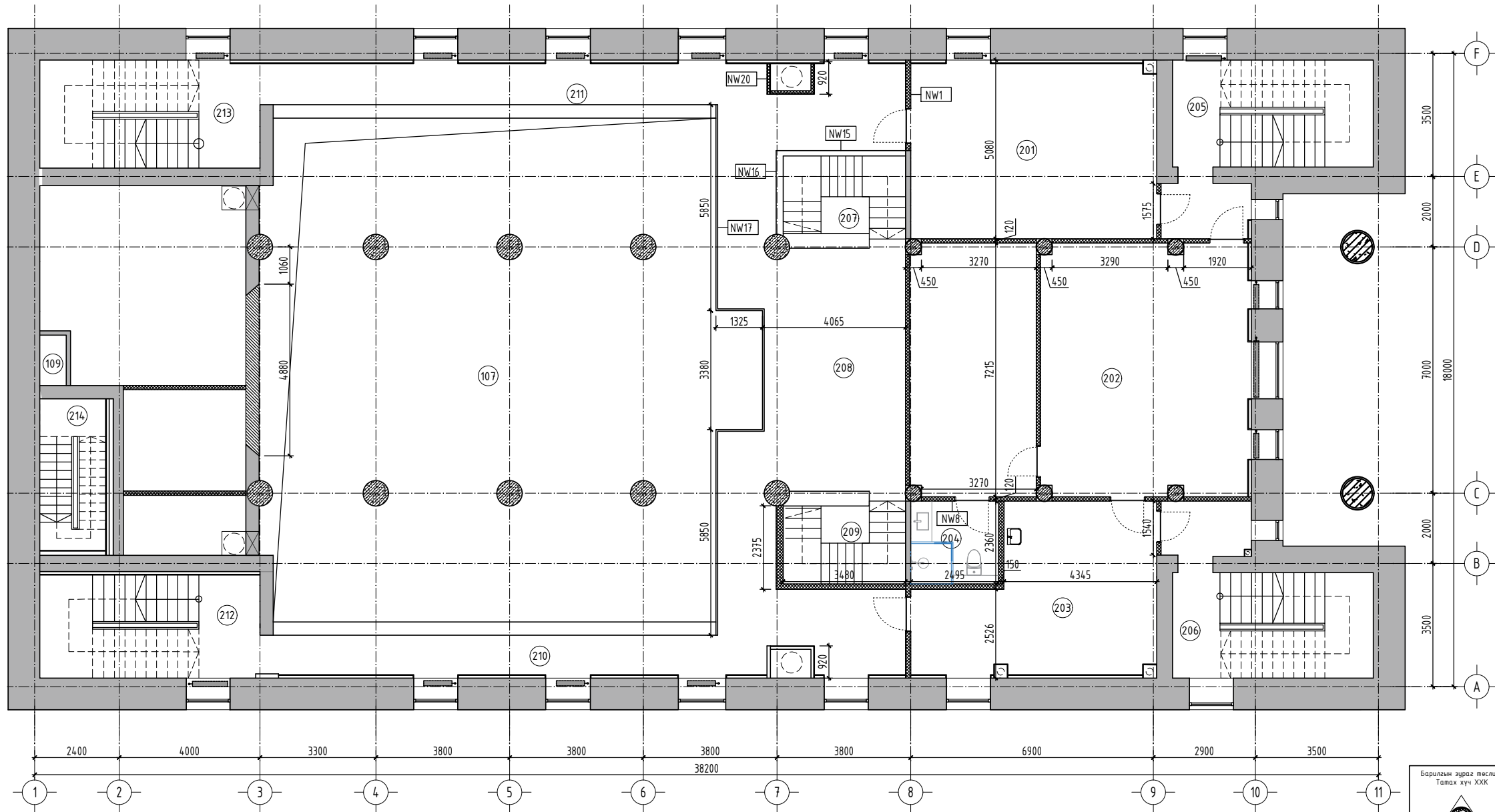


"МОНГОЛЫН ХӨРӨНГИЙН БИРЖ" ХК-ИЙН ЗАСВАРЫН АЖЛЫН ЗУРАГ				
2-Р ДАВХРЫН БУУЛГАХ ХААЛГА, ХАНЫН БАЙГУУЛАЛТ				
Инженер	Х.Басанжав	ЕГ Шифр : ТТХ-80/2023	Масштаб : М1:100	Огноо : 2023.12
Гүйцэтгэсэн	Х.Басанжав	ТГ Шифр :	Зургийн дугаар : ББ-11	Хуудас : ББ-18
Шалгасан	Б.Оюунбилэг	Зургийн шифр : STR		

Гранд нээгч, 1305 тоот Баянгол дүүрэг, 2-р хороо, Улаанбаатар, Монгол улс



ХОЁРДУГААР ДАВХРЫН ШИНЭЭР НЭМЭГДЭХ ХАНЫН БАЙГУУЛАЛТ /+3.45/



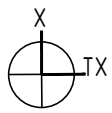
2-Р ДАВХРЫН ӨРӨНИЙ ТОДОРХОЙЛОЛТ		
Д/в	ӨРӨНИЙ ЗОРИУЛАЛТ	ТАЛБАЙ /м²/
201	Чулзалтын өрөө	34.8
202	Гүйцэтгэх захирлын өрөө	69.3
203	Захирлын туслах	27.9
204	Арцун цэврийн өрөө	5.8
205	Шатны хонгил	21.6
206	Шатны хонгил	21.6
207	Шатны хонгил	7.6
208	Коридор	68.5
209	Шатны хонгил	7.6
210	Белтаж	15.8
211	Белтаж	15.8
212	Шатны хонгил	19.1
213	Шатны хонгил	18.9
214	Шатны хонгил	7.4
Нийт талбай:		341.9м²

ЗӨВШӨӨРӨЛЦСӨН		
БА	Архитектор	Н.Ээлбоо
ХАС	Инженер	Э.Мягмарсүрэн
ЦБЧ	Инженер	Б.Адъяа
ХТ, ДГ	Инженер	М.Өлзийсайхан
ХД	Инженер	Г.Урантуяа

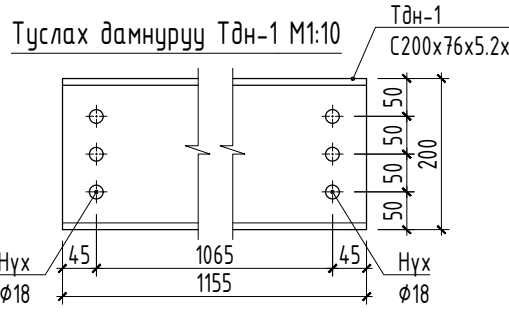
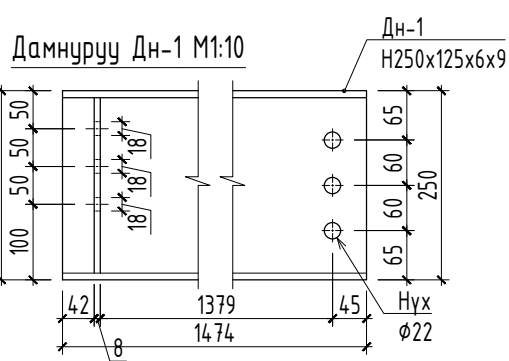
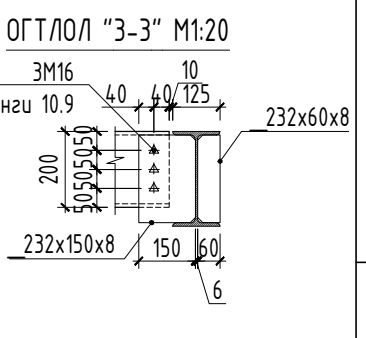
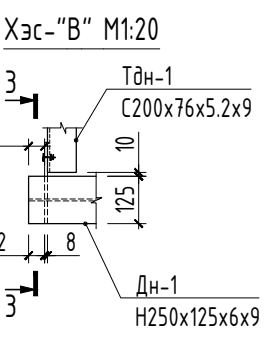
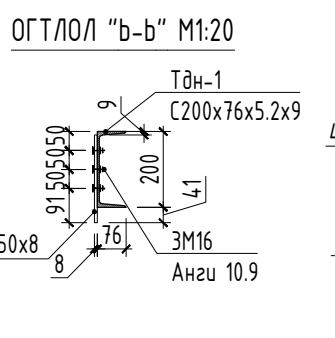
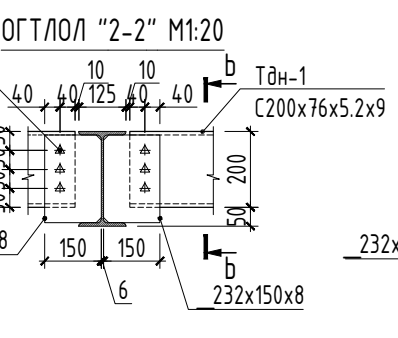
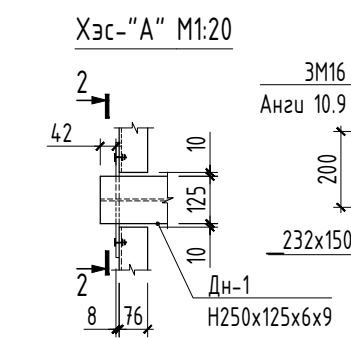
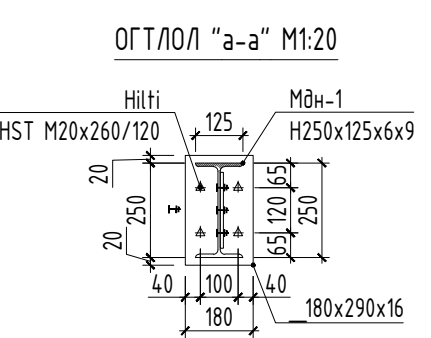
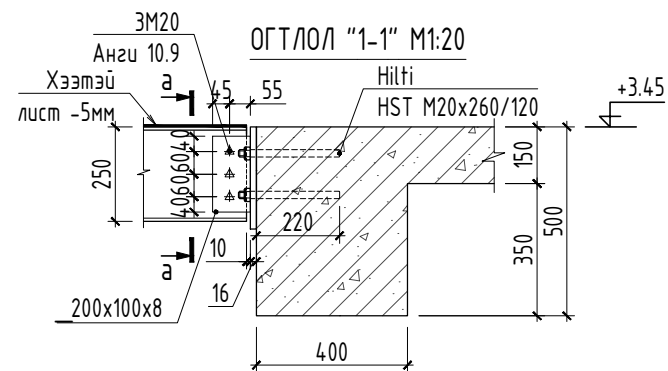
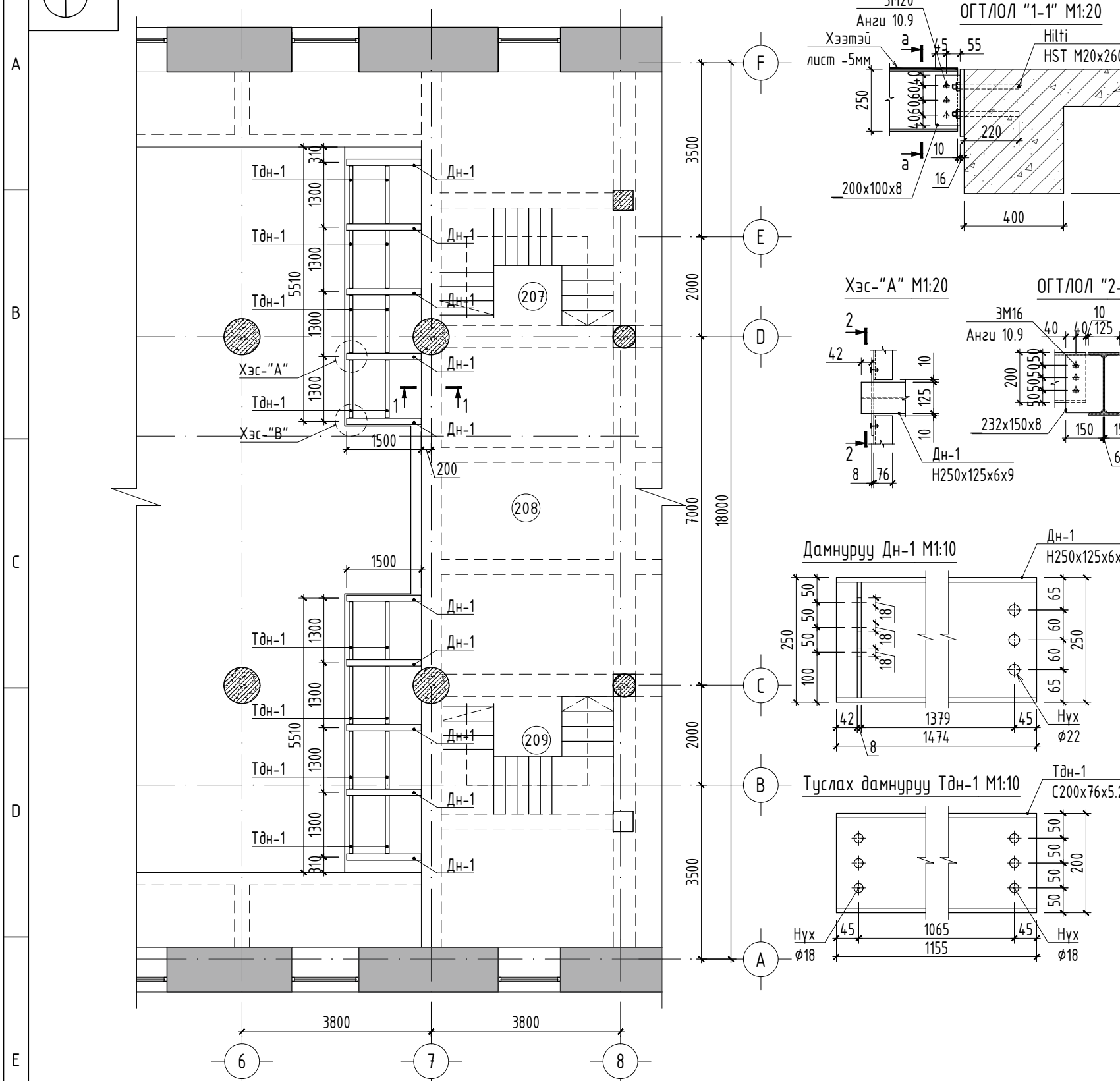
ТАНИХ ТЭМДЭГ	ТОДОРХОЙЛОЛТ
	Шинээр хийх гипсэн хана
	Одоо байгаа хана



"МОНГОЛЫН ХӨРӨНГИЙН БИРЖ" ХК-ИЙН ЗАСВАРЫН АЖЛЫН ЗУРАГ ХОЁРДУГААР ДАВХРЫН ШИНЭЭР НЭМЭГДЭХ ХАНЫН БАЙГУУЛАЛТ			
Инженер	Х.Басанжав	ЕГ Шифр : ТТХ-80/2023	Масштаб : Огноо : 2023.12
Гүйцэтгэсэн	Х.Басанжав	ТГ Шифр :	Зургийн дугаар : Хуудас : ББ-12 ББ-18
Шалгасан	Б.Оюунбилэг	Зургийн шифр : STR	



1-Р ДАВХРЫН ТӨМӨРБЕТОН БОЛОН ШИНЭЭР ХИЙХ ДАМНУРУУНЫ БАЙГУУЛАЛТ /+3.45/



КОНСОЛИЙН МАТЕРИАЛЫН ТҮҮВЭР

д/д	Тэмдэглэгээ	Нэр төрөл	тоо ширхэг	нэгжийн жин /кг/	Бүх жин
	Дн-1	Дамнуруу	10	58.53	<b>585.27</b>
		(25В2)H250x125x6x9 C270 L= 1474	1	43.56	43.56
	Огтлол "а-а"	Лист C270 180 x 290 x 16	1	6.56	6.56
	Огтлол "1-1"	Лист C270 200 x 100 x 8	1	1.26	1.26
	Огтлол "2-2"	Лист C270 232 x 150 x 8	2	2.19	4.37
		Hilti- HST M20x260/120	40		
		Болт M20 Анги 10.9	30		
		Электрод Э42а			2.79
	Тдн-1	Туслах дамнуруу	16	22.31	<b>357.03</b>
		(С20П)С200x76x5.2x9 C270 L= 1155	1	21.25	21.25
		Болт M16 Анги 10.9	96		
		Электрод Э42а			1.06
	Хучилтын хээтэй лист				
		Лист ВСтЗ-пс6 1500 x 6000 x 5	2	353.25	<b>706.50</b>

ТАЙЛБАР

1. 1-р давхрын хучилтыг 3 марштай шатаар хүн зорчих хөдөлгөөний урсгалд зориулж 1,5м-ээр коньсолдож өргөсгөж байгаа болно.  
2. Консолийг дбутавр огтлолтой металл дамнуруугуур хийж дээр нь хээтэй листээр хүчлж өгнө. Листэн дээр шалны заслын ажил хийгдэнэ.

3. Металл дамнурууг одоо байгаа төмөрбетон дамнуруунд консольдож бэхлэж өгнө.  
4. Металл дамнурууны гангийн анги C270 байна. Металл дамнурууг гал болон эвэрлэтээс хамгаалах бүдгээр бүдэж өгнө.  
5. Холбоосонд өндөр бат бэхтэй буюу 10.9 ангийн болт хэрэглэнэ. Болтны нүх

болтны диаметрээс 2мм том байна.  
6. Анкер болт нь Hilti-HST байна. Анкер болтыг суулгахдаа төмөрбетон дамнурууг өрөмдөж доторх хог шороог үлээлгэж цэвэрлэсэний дараа суулгана.  
7. Төмөрбетон дамнуруунд анкер болтоор бэхлэгдэж суух 180x290x16 лист нь бүрэн гадаргуугаараа төмөрбетон дамнуруунд наалдах ёстой.



Улаанбаатар хот, Сүхбаатарын талбай, Монголын хөрөнгийн дорж

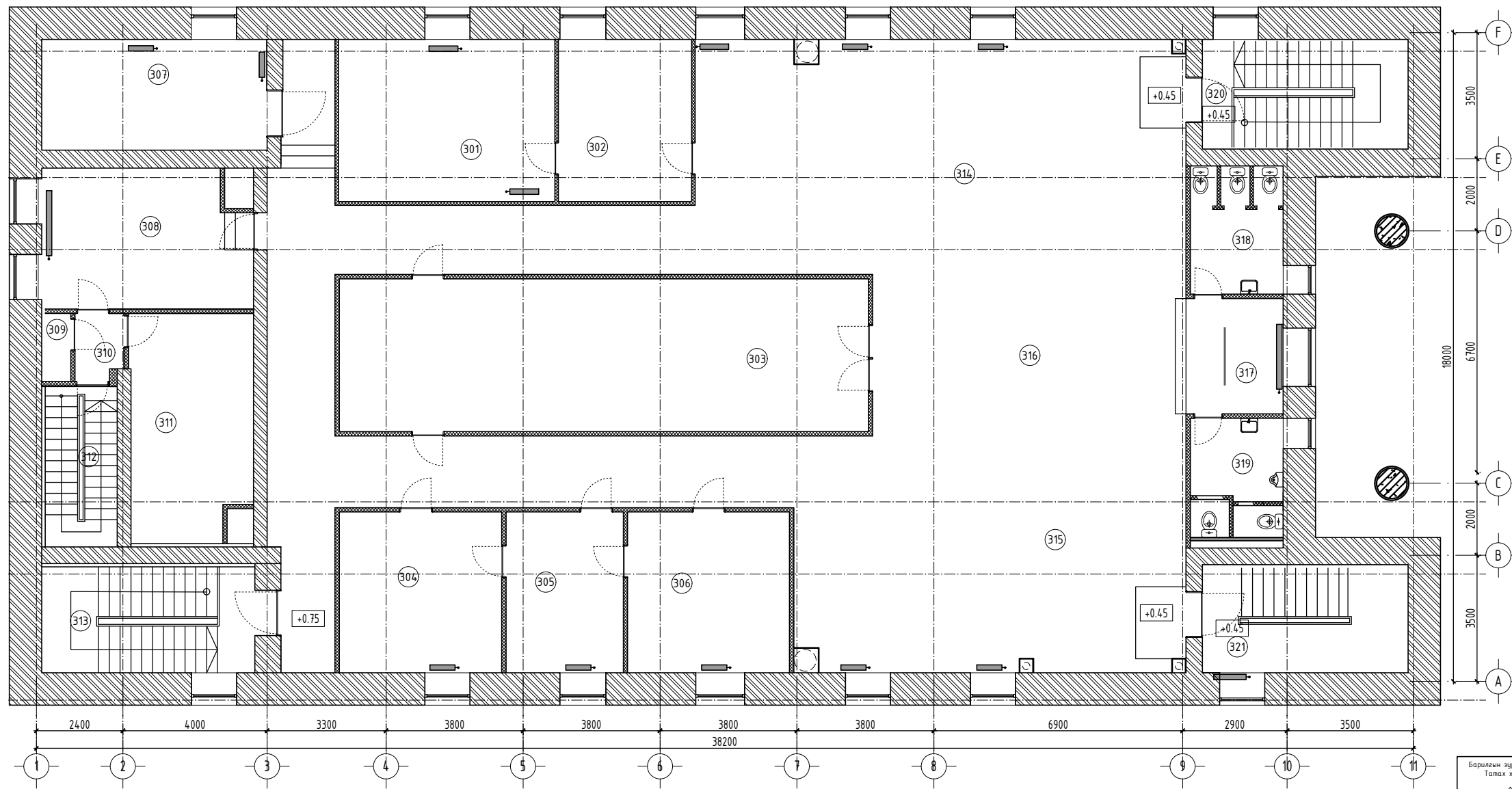
**"МОНГОЛЫН ХӨРӨНГИЙН БИРЖ" ХК-ИЙН ЗАСВАРЫН АЖЛЫН ЗУРАГ**

1-р давхрын шинээр хийх консолийн дамнурууны байгуулалт, хэсгэлэл, түүвэр

Инженер	Х.Басанжав	ЕГ Шифр : ТТХ-80/2023	Масштаб : М1:100	Огноо : 2023.12
Гүйцэтгэсэн	Х.Басанжав	ТГ Шифр :	Зургийн дугаар : ББ-13	Хуудас : ББ-18
Шалгасан	Б.Оюунбилэг	Зургийн шифр : STR		



3-Р ДАВХРЫН ХЭМЖИЛТИЙН БАЙГУУЛАЛТ +6.55



3-р Өрөөний тодорхойлолт

Д/а	ӨРӨӨНИЙ ЗОРИУЛАЛТ	ТАЛБАЙ /м²/
301	Гүйцэтгэх захирал	10.2
302	Захирлын туслах	18.1
303	Хурлын өрөө	9.0
304	Газрын захирал-1	17.9
305	Газрын захирал-2	14.5
306	Газрын захирал-3	1.7
307	Мэдээлэл технологийн алба-1	70.8
308	Мэдээлэл технологийн алба-2	40.1
309	Сүвагчлал	13.5
310	Хонгил-1	13.5
311	Шахилгааны өрөө	17.6
312	Шатны хонгил-1	17.6
313	Шатны хонгил-3	9.6
314	Задгай оффис-1	17.5
315	Задгай оффис-2	17.5
316	Хонгил-2	18.3
317	Хүдсас солих өрөө	18.3
318	АЦӨ-эм	
319	АЦӨ-эр	
320	Шатны хонгил-4	
321	Шатны хонгил-5	
Нийт талбай		325.7м²

ЗӨВШӨӨРӨЛЦСӨН

БА	Архитектор	Н.Ээлбаа
ХАС	Инженер	Э.Мягмарсүрэн
ЦБЧ	Инженер	Б.Адъяа
ХТ, ДГ	Инженер	М.Өлзийсайхан
ХД	Инженер	Г.Урантуяа

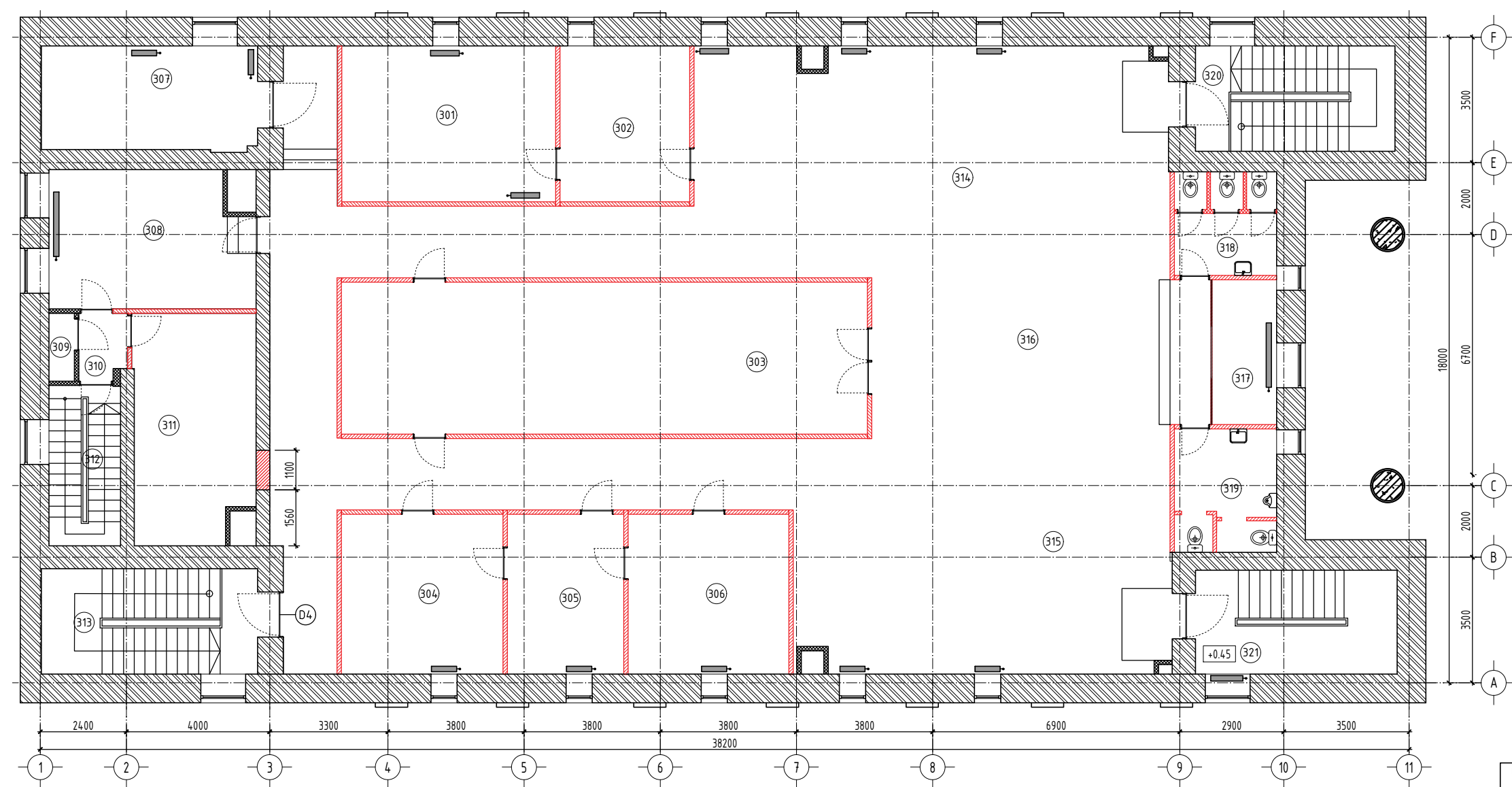


"МОНГОЛЫН ХӨРӨНГИЙН БИРЖ" ХК-ИЙН ЗАСВАРЫН АЖЛЫН ЗУРАГ				
3-Р ДАВХРЫН ХЭМЖИЛТИЙН БАЙГУУЛАЛТ				
Инженер	Х.Басанжав	ЕГ Шифр : ТТХ-80/2023	Масштаб :	Огноо : 2023.12
Гүйцэтгэсэн	Х.Басанжав	ТГ Шифр :	Зургийн дугаар : ББ-14	Хуудас : ББ-18
Шалгасан	Б.Оюунбилэг	Зургийн шифр : STR		

Гранд нлээд, 1305 тоот Баянгол дүүрэг, 2-р хороо, Улаанбаатар, Монгол улс



3-Р ДАВХРЫН БУУЛГАХ ХАНЫН БАЙГУУЛАЛТ +6.55



3-Р ДАВХРЫН ӨРӨННИЙ ТОДОРХОЙЛОЛТ

Д/д	ӨРӨННИЙ ЗОРИУЛАЛТ	ТАЛБАЙ /м²/
301	Гүйцэтгэх захирал	10.2
302	Захирлын туслах	18.1
303	Хүлээлгийн хэсэг	9.0
304	Газрын захирал-1	17.9
305	Газрын захирал-2	14.5
306	Газрын захирал-3	1.7
307	Мэдээлэл технологийн алба-1	70.8
308	Мэдээлэл технологийн алба-2	40.1
309	Субагчлал	13.5
310	Хонгил-1	13.5
311	Цахилгааны өрөө	17.6
312	Шатны хонгил-1	17.6
313	Шатны хонгил-3	9.6
314	Зөвхөн оффис-1	17.5
315	Зөвхөн оффис-2	17.5
316	Хонгил-2	18.3
317	Хувицас салх өрөө	18.3
318	АЦӨ-эм	
319	АЦӨ-эр	
320	Шатны хонгил-4	
321	Шатны хонгил-5	
Нийт талбай		325.7м²

ЗӨВШӨӨРӨЛЦСӨН

БА	Архитектор
ХАС	Н.Элвоо
ЦБЧ	Э.Мягмарсүрэн
ХТ, ДГ	Б.Адъяа
ХД	М.Өлзийсайхан
	Г.Урантуяа

ТАНИХ ТЭМДЭГ	ТОДОРХОЙЛОЛТ
	Буулгах хана
	Одоо байгаа тоосгон хана



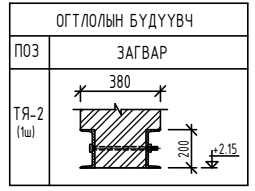
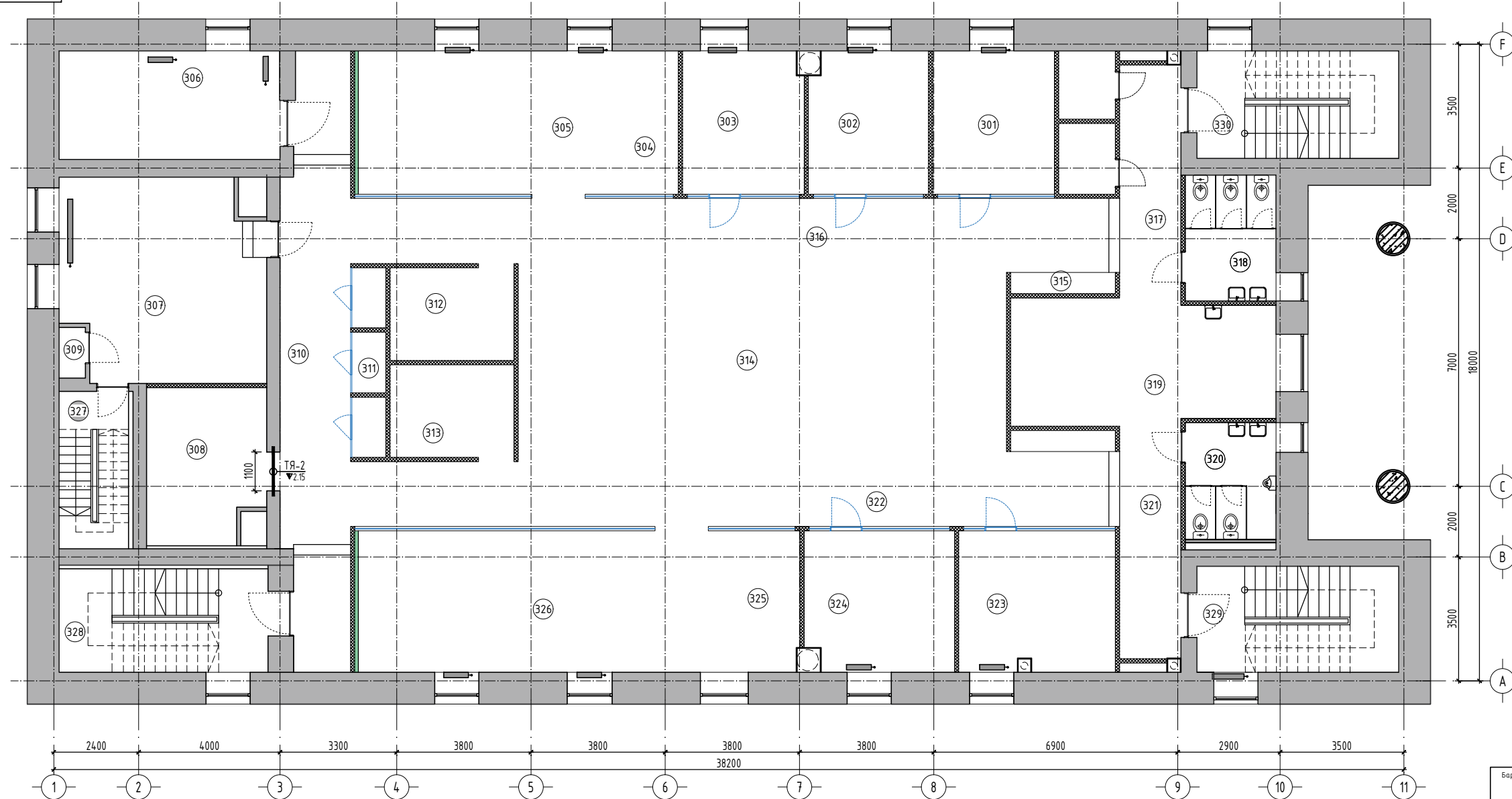
Улаанбаатар хот, Сүхбаатарын талбай, Монголын хөрөнгийн бирж  
**"МОНГОЛЫН ХӨРӨНГИЙН БИРЖ" ХК-ИЙН ЗАСВАРЫН АЖЛЫН ЗУРАГ**  
**3-Р ДАВХРЫН БУУЛГАХ ХААЛГА, ХАНЫН БАЙГУУЛАЛТ**

Инженер	Х.Басанжав	ЕГ Шифр : ТТХ-80/2023	Масштаб : М1:100	Огноо : 2023.12
Гүйцэтгэсэн	Х.Басанжав	ТГ Шифр :	Зургийн дугаар : ББ-15	Хуудас : ББ-18
Шалгасан	Б.Оюунбилэг	Зургийн шифр : STR		

Гранд лавза, 1305 тоот  
 Баянгол дүүрэг, 2-р хороо,  
 Улаанбаатар, Монгол улс



ГУРАВДУГААР ДАВХРЫН ШИНЭЭР НЭМЭГ ДЭХ ХАНЫН БАЙГУУЛАЛТ /+6.55/



- ТАЙЛБАР**
- ББ-09 хуудастай хамт үзнэ.
  - Шатны хонгилын ханыг нүхэлж 900мм өргөн хаалга гаргаж байгаа болно.
  - Хаалганы дээр тавих ялцу нь төмөр ялцу байна.
  - Төмөр ялцуг суулгасаны дараа ялцунаас доошхи хэсгийн ханыг буулгана.

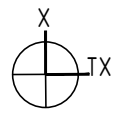
3-Р ДАВХРЫН ӨРӨНИЙ ТОДОРХОЙЛОЛТ		
Д/д	ӨРӨНИЙ ЗОРИУЛАЛТ	ТАЛБАЙ /м²/
301	Захирлын өрөө-1	14.4
302	Захирлын өрөө-2	14.8
303	Захирлын өрөө-3	12.6
304	Захирлын өрөө-4	10.2
305	Санхүүгийн алба	27.5
306	Мэдээлэл технологийн өрөө-1	19.2
307	Мэдээлэл технологийн өрөө-2	31.2
308	Цахилгааны өрөө	14.2
309	Сүвагчлал	13.5
310	Коридор	28.9
311	Ажилчдын booth	5.3
312	Нууцын эрхлэгч	9.5
313	Дотоод хяналтын алба	9.5
314	Задгай оффис	75.5
315	Принтерийн хэсэг	3.0
316	Коридор	43.4
317	Коридор	10.6
318	АЦӨ /эм/	9.1
319	Ажилчдын амрах хэсэг	20.3
320	АЦӨ /эр/	9.1
321	Коридор	10.6
322	Коридор	43.4
323	Хяналт шинжилгээний алба	19.0
324	Үнэт цаасны алба	17
325	Захирлын өрөө-5	10.0
326	Дотоод хяналтын алба	39.0
327	Шатны хонгил	18.9
328	Шатны хонгил	18.9
329	Шатны хонгил	18.9
330	Шатны хонгил	18.9
Нийт талбай		577.5м²

ЗӨВШӨӨРӨЛЦСӨН		
БА	Архитектор	Н.Ээлбаа
ХАС	Инженер	Э.Мягмарсүрэн
ЦБЧ	Инженер	Б.Адъяа
ХТ, ДГ	Инженер	М.Өлзийсайхан
ХД	Инженер	Г.Урантуяа

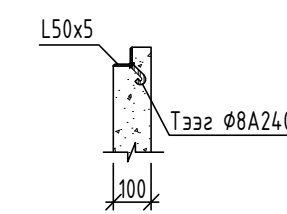
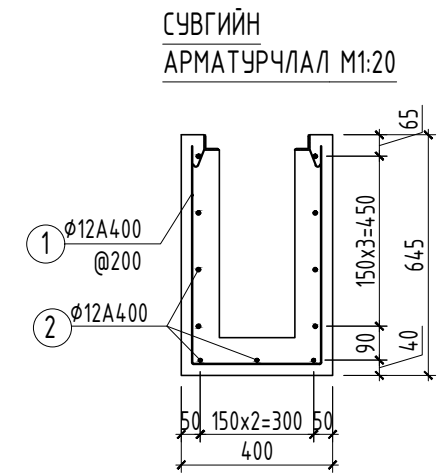
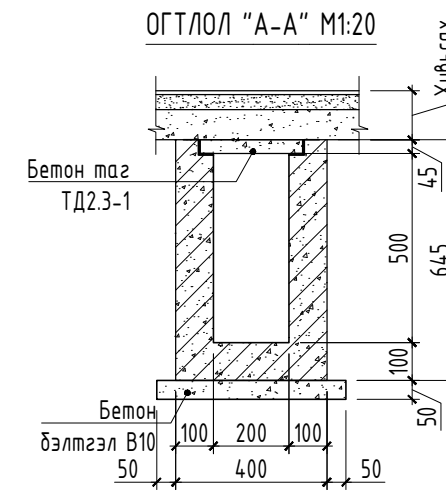
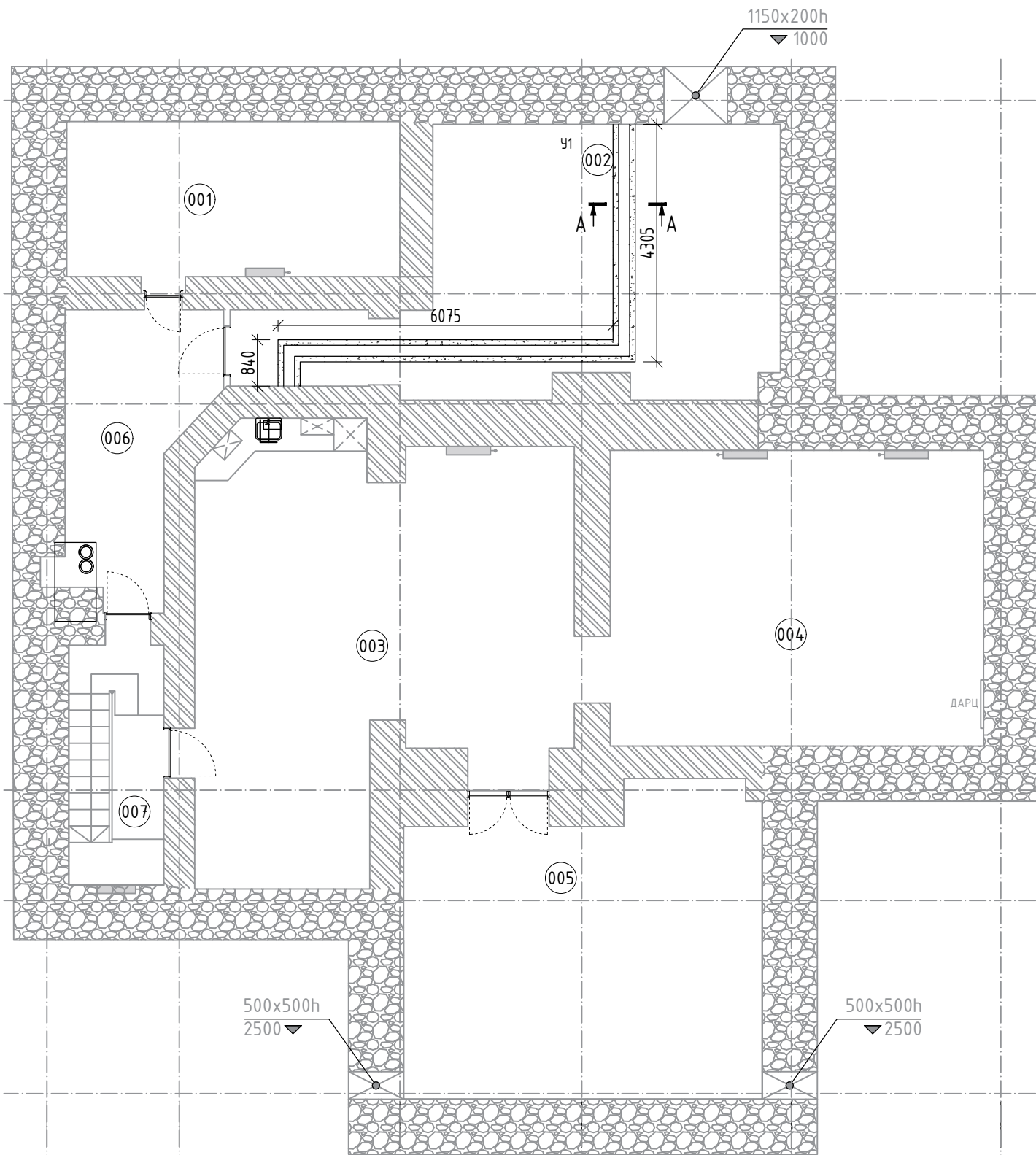
ТАНИХ ТЭМДЭГ	ТОДОРХОЙЛОЛТ
	Шинээр хийх гипсэн хана
	Овоо байгаа хана



"МОНГОЛЫН ХӨРӨНГИЙН БИРЖ" ХК-ИЙН ЗАСВАРЫН АЖЛЫН ЗУРАГ ГУРАВДУГААР ДАВХРЫН ШИНЭЭР НЭМЭГ ДЭХ ХАНЫН БАЙГУУЛАЛТ			
Инженер	Х.Басанжав	ЕГ Шифр : ТТХ-80/2023	Масштаб : Огноо : 2023.12
Гүйцэтгэсэн	Х.Басанжав	ТГ Шифр :	Зургийн дугаар : Хуудас : ББ-16 ББ-18
Шалгасан	Б.Оюунбилэг	Зургийн шифр : STR	



ЗООРИЙН ДАВХРЫН СУВГИЙН БАЙГУУЛАЛТ /-3.60/



ХЭСГИЙН ТОДОРХОЙЛОЛТ

ПОЗ	ЗАГВАР	Жин /кг/
1	570 570 340	1480

МАТЕРИАЛЫН ТҮҮВЭР

Марк позц	Тэмдэглэгээ	Нэр	Тоо шир	Жин /кг/		
				нэгж	нийт	
Ишлүү тамбурын хана шалны арматурчлал				1	274.38	274.38
1	$\phi 12$	A400 ГОСТ 5781-82 L=	1480	55	1.31	72.27
2	$\phi 12$	A400 ГОСТ 5781-82 L=	12000	11	10.65	117.19
3	$\phi 8$	A240 ГОСТ 5781-82 L=	90	56	0.04	1.99
	Булан төмөр L50x50x5	ГОСТ 8509-93 Ly,mm=	22000	1	82.94	82.94
	Угсармал бетон таг	В.091-1 дэвтэр2 ТД2.3-1 200x300x90		55	12.5	687.50
Материал бетон В20 V=7.92 м <sup>3</sup>						
Бетон бэлтгэл В10 V=1.25 м <sup>3</sup>						

ТАЙЛБАР

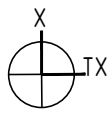
- Энэ хуудсыг ЦБҮ-ы зурагтай хамт үзэх.
- Сувгийн бетон бэлтгэл В10, сувгийн бетон В20 ангийн бетон байна.
- Төмөрбетон сувагт А400 ангийн ГОСТ5781-82\* стандартын арматур хэрэглэнэ.
- Сувгийн таг нь В.091-1 дэвтэр 2-ын ТД2.3-1 маркы угсармал төмөрбетон таг байна.
- Сувгийн дотор болон гадна талд хар тосон түрхлэг 2 үе түрхэж өгнө.
- Сувагт угсармал таг тавихад зориулж сувгийн ирмэгийн дагуу L50x5мм булан төмрийг бэхлэж хийж өгнө.



Улаанбаатар хот, Сүхбаатарын талбай, Монголын хөрөнгийн дорж  
**"МОНГОЛЫН ХӨРӨНГИЙН БИРЖ" ХК-ИЙН ЗАСВАРЫН АЖЛЫН ЗУРАГ**  
 Зоорийн давхрын сувгийн байгуулалт арматурчлал, материалын түүвэр

Инженер	Х.Басанжав	ЕГ Шифр : ТТХ-80/2023	Масштаб : М1:100; 20	Огноо : 2023.12
Гүйцэтгэсэн	Х.Басанжав	ТГ Шифр :	Зургийн дугаар : ББ-17	Хуудас : ББ-18
Шалгасан	Б.Оюунбилэг	Зургийн шифр : STR		

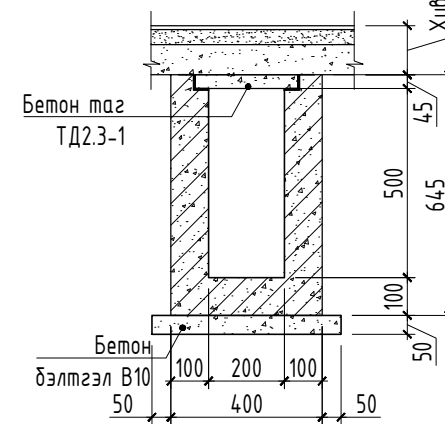
Барилгын зураг төслийн Татах хүч ХХК  
 Гранд плаза, 1305 тоот Баянгол дүүрэг, 2-р хороо, Улаанбаатар, Монгол улс



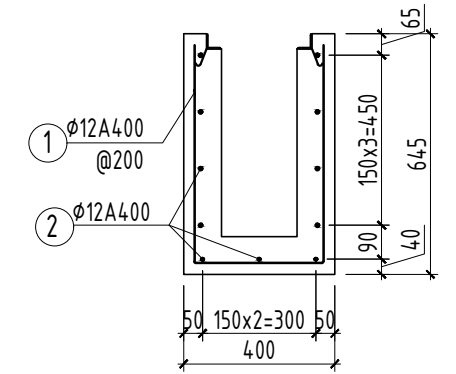
1-Р ДАВХРЫН СУВГИЙН БАЙГУУЛАЛТ /-3.60/

Одоо байгаа БУХ-2

ОГТЛОЛ "А-А" М1:20

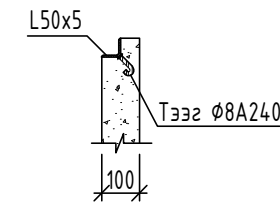


СУВГИЙН АРМАТУРЧЛАЛ М1:20



ХЭСГИЙН ТОДОРХОЙЛОЛТ

ПОЗ	ЗАГВАР	Жин /кг/
1	570	1480
	340	



МАТЕРИАЛЫН ТҮҮВЭР

Марк позц	Тэмдэглэгээ	Нэр	Тоо шир	Жин /кг/		
				нэгж	нийт	
Ишлүз тамбурын хана шалны арматурчлал				1	684.09	684.09
1		$\phi 12$ А400 ГОСТ 5781-82 L=	1480	135	1.31	177.38
2		$\phi 12$ А400 ГОСТ 5781-82 L=	12000	28	10.65	298.30
3		$\phi 8$ А240 ГОСТ 5781-82 L=	90	136	0.04	4.83
	Булан төмөр L50x50x5	ГОСТ 8509-93 Lу.мм=	54000	1	203.58	203.58
	Угсармал бетон таг	В.091-1 дэвтэр2 ТД2.3-1 200x300x90		135	12.5	1687.50
Материал бетон В20 V=19.45 м <sup>3</sup>						
Бетон бэлтгэл В10 V=3.37 м <sup>3</sup>						

ТАЙЛБАР

- Энэ хуудсыг ЦБУ-ы зурагтай хамт үзэх. 1-р давхрын дохирын сувгийн байрлал тодорхой дүс байгаа тул зурагт үзүүлсэн байдлаар суваг хийхээр төлөвлөв. Засварын ажлын үед өнгө шалыг хуулж сувгийн байрлалыг тодорхой болгох хэрэгтэй.
- Сувгийн бетон бэлтгэл В10, сувгийн бетон В20 ангийн бетон байна.
- Төмөрбетон сувагт А400 ангийн ГОСТ5781-82\* стандартын арматур хэрэглэнэ.
- Сувгийн таг нь В.091-1 дэвтэр 2-ын ТД2.3-1 маркы угсармал төмөрбетон таг байна.
- Сувгийн дотор болон гадна талд хар тосон түрхлэг 2 үе түрхэж өгнө.
- Сувагт угсармал таг тавихад зориулж сувгийн ирмэгийн дагуу L50x5мм булан төмрийг дэхлэж хийж өгнө.

Барилгын зураг төслийн Татах хүч ХХК



Гранд плаза, 1305 тоот Баянгол дүүрэг, 2-р хороо, Улаанбаатар, Монгол улс

Улаанбаатар хот, Сүхбаатарын талбай, Монголын хөрөнгийн дүрж

"МОНГОЛЫН ХӨРӨНГИЙН БИРЖ" ХК-ИЙН ЗАСВАРЫН АЖЛЫН ЗУРАГ

1-р давхрын сувгийн байгуулалт арматурчлал, материалын түүвэр

Инженер	Х.Басанжав	ЕГ Шифр : ТТХ-80/2023	Масштаб : М1:100; 20	Огноо : 2023.12
Гүйцэтгэсэн	Х.Басанжав	ТГ Шифр :	Зургийн дугаар : ББ-18	Хуудас : ББ-18
Шалгасан	Б.Оюунбилэг	Зургийн шифр : STR		

