

1

2

3

4

5

6

7

8

A

ТАТАХ ХҮЧ ХХК

ЗТ16-1191/17 Улаанбаатар хот, Баянгол дүүрэг, Энхтайваны өргөн чөлөө-46,
Гранд плаза 1305 тоот, 70109611

A

B

ЕГ шифр: ТТХ-80/2023

B

УЛААНБААТАР ХОТ, СҮХБААТАРЫН ТАЛБАЙ, МОНГОЛЫН ХӨРӨНГИЙН БИРЖ

“ХӨРӨНГИЙН ЗАХ ЗЭЭЛИЙН СУРГАЛТ ҮЙЛЧИЛГЭЭ, МЭДЭЭЛЛИЙН ХҮРТЭЭМЖТЭЙ БАЙДЛЫГ НЭМЭГДҮҮЛЭХ
ТӨВ БИЙ БОЛГОХ ЗОРИЛГООР МОНГОЛЫН ХӨРӨНГИЙН БИРЖ ХК-ИЙН ОФФИСЫН ДОТОР ӨРӨӨНИЙ ЗОХИОН
БАЙГЧУЛАЛТЫН ӨӨРЧЛӨЛТӨД ОРЧУЛАХ ИХ ЗАСВАРЫН АЖЛЫН ЗУРАГ”

C

(Цэвэр, бохир ус)

D

D

БОЛОВСРУУЛСАН:

ИНЖЕНЕР

/Х.ОТГОНЧИМЭГ/

E

E

F

F

Улаанбаатар хот
2023 он

1

2

3

4

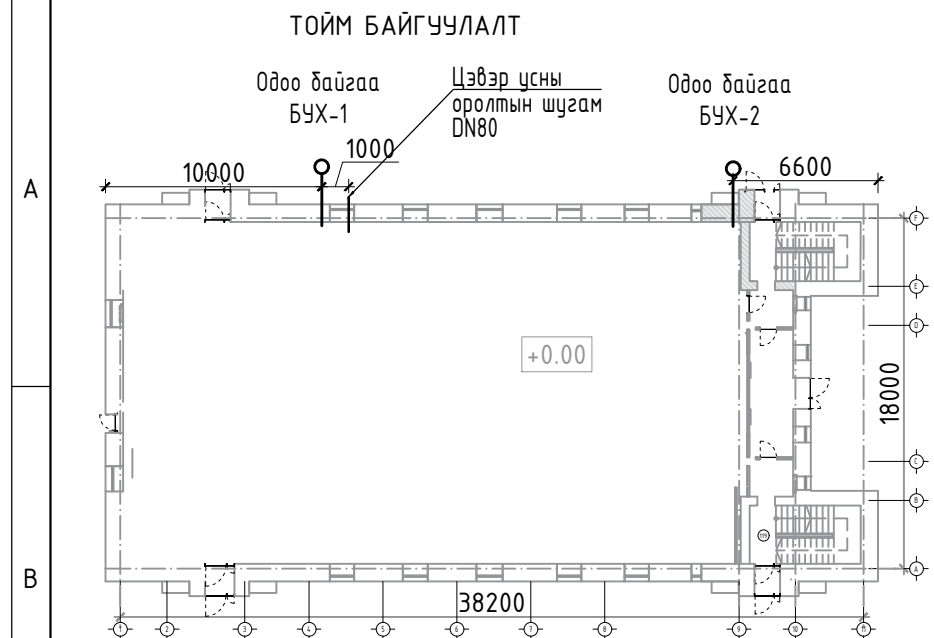
5

6

7

8

A3



ЗУРГИЙН ЖАГСААЛТ

ХУУДАС	НЭР	ТАЙЛБАР
1	Тойм байгуулалт, зургийн жагсаалт, Тайлбар бичиг, таних тэмдэг	ЦБУ-01
2	Материалын түүвэр-1	ЦБУ-02
3	Зоорийн давхрын халуун, хүйтэн, бохир, галын усны шугамын байгуулалт, М1:100	ЦБУ-03
4	1-р давхрын халуун, хүйтэн, бохир, галын усны шугамын байгуулалт, М1:100	ЦБУ-04
5	2-р давхрын халуун, хүйтэн, бохир, галын усны шугамын байгуулалт, М1:100	ЦБУ-05
6	3-р давхрын халуун, хүйтэн, бохир, галын усны шугамын байгуулалт, М1:100	ЦБУ-06
7	4-р давхрын бохир усны шугамын байгуулалт	ЦБУ-07
8	Дээврийн давхрын бохир усны шугамын байгуулалт	ЦБУ-08
9	Халуун, хүйтэн усны байгуулалт, тойм /Хэсэглэл-1, 3/	ЦБУ-09
10	Халуун, хүйтэн, галын усны байгуулалт, тойм /Хэсэглэл-1*, 2/	ЦБУ-10
11	Бохир усны байгуулалт, тойм /Хэсэглэл-1, 3/	ЦБУ-11
12	Бохир усны байгуулалт, тойм /Хэсэглэл-1*, 2/	ЦБУ-12
13	Зоорийн давхрын цэвэр, бохир усны буулгах ажлын байгуулалт, материалын түүвэр	ЦБУ-13
14	1-р давхрын цэвэр, бохир усны буулгах ажлын байгуулалт, материалын түүвэр	ЦБУ-14
15	3-р давхрын цэвэр, бохир усны буулгах ажлын байгуулалт, материалын түүвэр	ЦБУ-15

ТАЙЛБАР БИЧИГ

Улаанбаатар хот, Сүхбаатарын талбай "Монголын Хөрөнгийн Бирж" ХК-ийн засварын ажлын зургийн дотор ус хангамж, ариутгах татуургын хэсгийн зураг төслийг боловсруулахдаа газар дээр нь хийсэн шугам сүлжээний хэмжилт болон архитектурын байгуулалт болон захиалагчтай хийсэн №МХБ 2023/426 тоот гэрээг үндэслэв. Зураг төслийг гүйцэтгэхдээ доорх стандарт норм, дүрмийг мөрдлөг болгов. Үүнд:

1. БНБД 40-05-16/20 Барилга доторхи усан хангамж ариутгах татуурга
2. MNS 3239:2014 Барилга доторх ус хангамж, ариутгах татуургын системийн ажлын зураг
3. MNS 3332:2013 Барилгын зураг. Барилгын доторх усан хангамж, ариутгах татуурга ба хий хангамжийн систем. таних тэмдэг

УСАН ХАНГАМЖ:

Барилгын хүйтэн усан хангамжийн шугам нь төвийн шугамаас хангагдаж байгаа. 1-р давхрын ариун цэврийн өрөөний төлөвлөлтийг өөрчилж тоноглол болон салбар шугамыг буулгаж шинээр тоног төхөөрөмж суурилуулан холболтыг одоо байгаа босоо шугамд холбоно. Салбар шугамыг унд ахуйн шаардлага хангасан PVC хуванцар хоолойгоор хийж шалан доогуур дулаалгатай явуулна. 2-р давхрын 206 номерын өрөөнд байгаа 200л ус халаагчийг хэвээр үлдээж тоног төхөөрөмжийг холбоно. Халуун усны шугам нь 60°С температурт тэсвэртэй мөн адил унд ахуйн шаардлага хангасан хуванцар хоолой байна. 3-р давхрын ариун цэврийн өрөөний төлөвлөлтийг хэвээр үлдээж угаалтуурыг тавцантай угаалтуураар сольж холболтыг шинээр хийнэ. Сантехникийн тоног төхөөрөмжтэй холбогдох салбар шугамыг ханаар болон шалны бетон дэлтгэлд дулаалгатай угсран. Барилга энгийн гал унтраах системтэй. 3-р давхрын 306 номерын өрөөнд байгаа галын краныг зөөж хонгилд хананд суурилуулна. Бусад галын краныг хэвээр үлдээнэ.

АРИУТГАХ ТАТУУРГА:

Бохир усны 2 гаргалгатай ба барилгаас гарах бохир ус нь өөрийн урсгалаар төвийн бохир усны худагт холбогдоно. Тоног төхөөрөмжөөс гарах бохир ус одоо байгаа босоо шугамуудад холбогдон. Зоорийн давхарт шинээр хийх тосгуурын бохир усны шугамыг өмнө ашиглаж байсан гаргалгаа руу холбож үзлэгийн худаг хүртэл шинээр шугам татаж зайлуулна. Гаргалгаа шугам шалан доогуур дулаалгатай зургийн дагуу 0.02 налуутай явна. Шалнаас доош угсрагдаж байгаа шугамыг PVC-U материалаар хийгдсэн гадна талын даралт даах хоолойгоор хийнэ.

1-р давхрын ариун цэврийн өрөөний төлөвлөлтийг өөрчилж шинээр тоноглол суурилуулан холбогдох салбар шугамыг одоо байгаа босоо шугамд газар дээр нь түвшнийг 0.02 налуутайгаар тохируулан угсарна. 3-р давхрын ариун цэврийн өрөөний төлөвлөлтийг хэвээр үлдээж угаалтуурыг тавцантай угаалтуураар сольж холболтыг хийнэ. Бохир усны шугамыг хуванцар хоолойгоор угсрах ба угсрахдаа холбогдох дүрэм журмыг баримтална.

АНХААРУУЛГА:

Сонгогдсон барилга угсралтын гүйцэтгэгч нь барилга угсралтын ажил эхлэхээс өмнө засварын зураг төсөл болон дусад инженерийн шугамтай сайтар танилцсан байх шаардлагатай. Одоо байгаа шугам сүлжээ далд угсрагдаж архивын зураггүй байсан тул барилга дээр хийсэн хэмжилтийн зургаар хийсэн ба босоо шугамын байршлаас хамаараад салбар шугам бага зэрэг өөрчлөгдөж болно. Тус өөрчлөлтийг угсралтын үед газар дээр нь тохируулна. Сантехникийн тоног төхөөрөмжтэй холбогдох салбар шугамыг ханаар болон шалны бетон дэлтгэлд дулаалгатай угсран. Засварын зураг төслөөс асууж тодруулах шаардлагатай асуудлыг угсралтын ажил эхлэхээс өмнө зураг төсөл зохиогчтой зөвшилцөнө. Зохиогчтой зөвшилцөхгүйгээр барилга угсралтын ажил эхлэх дундуу үргэлжлүүлбэл гарах эрсдэлийг хариуцахгүй болно. Цэвэр бохир усны системд ашиглах шугам хоолой, холдох хэрэгсэл, тоног төхөөрөмжийг чанарын гэрчилгээтэй үйлдвэрлэгчээс нийлүүлэх шаардлагатай. Барилгын сантехникийн угсралт, тохируулга, шахалтын ажлыг гүйцэтгэхдээ БНБД 40-06-16 "Дотор сантехникийн систем"-г мөрдлөг болгон ажиллана. Угсралтын ажлыг гүйцэтгэхдээ техник аюулгүй ажиллагааны норм дүрмийг баримтлан ажиллаж, ил далд ажлын актыг тухай бүрд нь хөтлөн фото зургаар баталгаажуулж, барилга угсралтын ажлын журналыг тогтмол хөтөлж явах шаардлагатай.


ТАНИХ ТЭМДЭГ

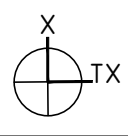
ТАНИХ ТЭМДЭГ		НЭР
БАЙГУУЛАЛТ	ТОЙМ	
— Б1 —	— Б1 —	Бохир усны шугам
— Б1.1 —	— Б1.1 —	Бохир усны агааржуулах шугам
— У1 —	— У1 —	Хүйтэн усны шугам
— У2.1 —	— У2.1 —	Галын усны шугам
— Д3 —	— Д3 —	Халуун усны шугам
— Д4 —	— Д4 —	Халуун усны эргэлтийн шугам
БШ-У1-1	БШ-У1-1	Хүйтэн усны босоо шугам
БШ-У2.1-1	БШ-У2.1-1	Галын усны босоо шугам
БШ-Д3-1	БШ-Д3-1	Халуун усны босоо шугам
БШ-Д4-1	БШ-Д4-1	Эргэлтийн халуун усны босоо шугам
БШ-Б1-1	БШ-Б1-1	Бохир усны босоо шугам
		Суултуур
		Угаагуур
		Тосгуур
		Шүршүүр
		Алчуур хатаагч
		Трап
		Хаалт
		Бөмбөлгөн хаалт
		Үл буцах хаалт
		Автомат хий гаргагч
		Цэвэрлэгээ
		Насос
		Галын крант

<p>Барилгын зураг төслийн Татах хүч ХХК</p> <p>Гранд плаза, 1305 тоот Баянгол дүүрэг, 2-р хороо, Улаанбаатар, Монгол улс</p>	Улаанбаатар хот, Сүхбаатарын талбай, Монголын хөрөнгийн бирж "МОНГОЛЫН ХӨРӨНГИЙН БИРЖ" ХК-ИЙН ЗАСВАРЫН АЖЛЫН ЗУРАГ Тойм байгуулалт, Зургийн жагсаалт, Үндсэн үзүүлэлт, Таних тэмдэг				
	Инженер	Б.Адъяа	ЕГ Шифр : ТТХ-80/2023	Масштаб :	Огноо : 2023.09
	Гүйцэтгэсэн	Б.Адъяа	ТГ Шифр :	Зургийн дугаар : ЦБУ-01	Хуудас : ЦБУ-15
Шалгасан	Х.Омгончимэг	Зургийн шифр : ЦБУ			

1		2		3		4		5		6		7		8			
ДЭС ДУГААР	ТЭМДЭГЛЭГЭЭ, ТЕХНИКИЙН ҮЗҮҮЛЭЛТ	НЭР	T00	ЖИН, кг	ТАЙЛБАР	ДЭС ДУГААР	ТЭМДЭГЛЭГЭЭ, ТЕХНИКИЙН ҮЗҮҮЛЭЛТ	НЭР	T00	ЖИН, кг	ТАЙЛБАР	ДЭС ДУГААР	ТЭМДЭГЛЭГЭЭ, ТЕХНИКИЙН ҮЗҮҮЛЭЛТ	НЭР	T00	ЖИН, кг	ТАЙЛБАР
БОХИР УСНЫ ШУГАМ																	
1	Aquatherm-SDR11	PPR DN20x4.0 Хуванцар хоолой	30.0	-	У/м	1	OSMA KG-System PVC	Бурзантай хоолой φ100	55.0	-	у/м	1	OSMA KG-System PVC	Бурзантай хоолой φ100	55.0	-	у/м
2	Aquatherm-SDR11	PPR DN25x4.2 Хуванцар хоолой	12.0	-	У/м	2	OSMA KG-System PVC	Бурзантай хоолой φ50	18.0	-	у/м	2	OSMA KG-System PVC	Бурзантай хоолой φ50	18.0	-	у/м
3	δ=10mm λ=0.058m/m°C	Хоолойн дулаалга φ20 Хуванцар хоолой	30.0	-	У/м	3	OSMA KG-System PVC	Булан 90°φ100	3	-	шур	3	OSMA KG-System PVC	Булан 90°φ100	3	-	шур
4	δ=10mm λ=0.058m/m°C	Хоолойн дулаалга φ25 Хуванцар хоолой	12.0	-	У/м	4	OSMA KG-System PVC	Булан 90°φ50	10	-	---//---	4	OSMA KG-System PVC	Булан 90°φ50	10	-	---//---
5	SCHEDULE40	Өнцгөн дөмбөлгөн хаалт φ20	30	-	шур	5	OSMA KG-System PVC	Гуравлагч 90°φ100/100	13	-	---//---	5	OSMA KG-System PVC	Гуравлагч 90°φ100/100	13	-	---//---
6	SCHEDULE40	Ган хуванцарын шилжвэр муфт φ25	2	-	шур	6	OSMA KG-System PVC	Гуравлагч 90°φ50/100	8	-	---//---	6	OSMA KG-System PVC	Гуравлагч 90°φ50/100	8	-	---//---
7	SCHEDULE40	Гуравлагч φ25/25/25	8	-	шур	7	OSMA KG-System PVC	Гуравлагч 90°φ50/50	3	-	---//---	7	OSMA KG-System PVC	Гуравлагч 90°φ50/50	3	-	---//---
8	SCHEDULE40	Гуравлагч φ20/20/20	12	-	шур	8	OSMA KG-System PVC	Цэврэлгээ маг φ100	2	-	---//---	8	OSMA KG-System PVC	Цэврэлгээ маг φ100	2	-	---//---
9	SCHEDULE40	Хуванцар хоолойн булан φ20	30	-	шур	9	OSMA KG-System PVC	Цэврэлгээ маг φ50	2	-	---//---	9	OSMA KG-System PVC	Цэврэлгээ маг φ50	2	-	---//---
10	SCHEDULE40	Хуванцар хоолойн булан φ25	12	-	шур	10		Тос баригч φ50	2	-	---//---	10		Тос баригч φ50	2	-	---//---
11		Чян хоолой L=20-30см	8	--	шур	11		Хөтөвч /сифоны хамт/	2	-	---//---	11		Хөтөвч /сифоны хамт/	2	-	---//---
12		Угаалтуурын холигч	5	-	шур	12		Суултуурын холдох резин φ100	5	-	---//---	12		Суултуурын холдох резин φ100	5	-	---//---
13		Хоолойн дэхэлгээ φ20-φ25	12	-	шур	13		Суултуур /сифоны хамт/	5	-	---//---	13		Суултуур /сифоны хамт/	5	-	---//---
14						14		Чгаазуур /сифоны хамт/	5	-	---//---	14		Чгаазуур /сифоны хамт/	5	-	---//---
Г А Л У Н Т Р А А Х Е Р Д И Й Н С И С Т Е М																	
1	3262-75* эсвэл Sch40, P=1.6MPa	Цаирдсан ган хоолой φ50	3.0	-	У/м	16	OSMA KG-System PVC	Агаар гаргач малгай φ100	1	-	---//---	16	OSMA KG-System PVC	Агаар гаргач малгай φ100	1	-	---//---
2	3262-75* эсвэл Sch40, P=1.6MPa	Ган отвод φ50	4	-	шур	17		Хоолойн дэхэлгээ φ100	4	-	---//---	17		Хоолойн дэхэлгээ φ100	4	-	---//---
3	3262-75* эсвэл Sch40, P=1.6MPa	Гуравлагч 50/50/50	1	-	шур	18		Ревиз φ100	1	-	---//---	18		Ревиз φ100	1	-	---//---
19						19						19					

1		2		3		4		5		6		7		8			
ДЭС ДУГААР	ТЭМДЭГЛЭГЭЭ, ТЕХНИКИЙН ҮЗҮҮЛЭЛТ	НЭР	T00	ЖИН, кг	ТАЙЛБАР	ДЭС ДУГААР	ТЭМДЭГЛЭГЭЭ, ТЕХНИКИЙН ҮЗҮҮЛЭЛТ	НЭР	T00	ЖИН, кг	ТАЙЛБАР	ДЭС ДУГААР	ТЭМДЭГЛЭГЭЭ, ТЕХНИКИЙН ҮЗҮҮЛЭЛТ	НЭР	T00	ЖИН, кг	ТАЙЛБАР
БОХИР УСНЫ ШУГАМ																	
1	Aquatherm-SDR11	PPR DN20x4.0 Хуванцар хоолой	30.0	-	У/м	1	OSMA KG-System PVC	Бурзантай хоолой φ100	55.0	-	у/м	1	OSMA KG-System PVC	Бурзантай хоолой φ100	55.0	-	у/м
2	Aquatherm-SDR11	PPR DN25x4.2 Хуванцар хоолой	12.0	-	У/м	2	OSMA KG-System PVC	Бурзантай хоолой φ50	18.0	-	у/м	2	OSMA KG-System PVC	Бурзантай хоолой φ50	18.0	-	у/м
3	δ=10mm λ=0.058m/m°C	Хоолойн дулаалга φ20 Хуванцар хоолой	30.0	-	У/м	3	OSMA KG-System PVC	Булан 90°φ100	3	-	шур	3	OSMA KG-System PVC	Булан 90°φ100	3	-	шур
4	δ=10mm λ=0.058m/m°C	Хоолойн дулаалга φ25 Хуванцар хоолой	12.0	-	У/м	4	OSMA KG-System PVC	Булан 90°φ50	10	-	---//---	4	OSMA KG-System PVC	Булан 90°φ50	10	-	---//---
5	SCHEDULE40	Өнцгөн дөмбөлгөн хаалт φ20	30	-	шур	5	OSMA KG-System PVC	Гуравлагч 90°φ100/100	13	-	---//---	5	OSMA KG-System PVC	Гуравлагч 90°φ100/100	13	-	---//---
6	SCHEDULE40	Ган хуванцарын шилжвэр муфт φ25	2	-	шур	6	OSMA KG-System PVC	Гуравлагч 90°φ50/100	8	-	---//---	6	OSMA KG-System PVC	Гуравлагч 90°φ50/100	8	-	---//---
7	SCHEDULE40	Гуравлагч φ25/25/25	8	-	шур	7	OSMA KG-System PVC	Гуравлагч 90°φ50/50	3	-	---//---	7	OSMA KG-System PVC	Гуравлагч 90°φ50/50	3	-	---//---
8	SCHEDULE40	Гуравлагч φ20/20/20	12	-	шур	8	OSMA KG-System PVC	Цэврэлгээ маг φ100	2	-	---//---	8	OSMA KG-System PVC	Цэврэлгээ маг φ100	2	-	---//---
9	SCHEDULE40	Хуванцар хоолойн булан φ20	30	-	шур	9	OSMA KG-System PVC	Цэврэлгээ маг φ50	2	-	---//---	9	OSMA KG-System PVC	Цэврэлгээ маг φ50	2	-	---//---
10	SCHEDULE40	Хуванцар хоолойн булан φ25	12	-	шур	10		Тос баригч φ50	2	-	---//---	10		Тос баригч φ50	2	-	---//---
11		Чян хоолой L=20-30см	8	--	шур	11		Хөтөвч /сифоны хамт/	2	-	---//---	11		Хөтөвч /сифоны хамт/	2	-	---//---
12		Угаалтуурын холигч	5	-	шур	12		Суултуурын холдох резин φ100	5	-	---//---	12		Суултуурын холдох резин φ100	5	-	---//---
13		Хоолойн дэхэлгээ φ20-φ25	12	-	шур	13		Суултуур /сифоны хамт/	5	-	---//---	13		Суултуур /сифоны хамт/	5	-	---//---
14						14		Чгаазуур /сифоны хамт/	5	-	---//---	14		Чгаазуур /сифоны хамт/	5	-	---//---
Г А Л У Н Т Р А А Х Е Р Д И Й Н С И С Т Е М																	
1	3262-75* эсвэл Sch40, P=1.6MPa	Цаирдсан ган хоолой φ50	3.0	-	У/м	16	OSMA KG-System PVC	Агаар гаргач малгай φ100	1	-	---//---	16	OSMA KG-System PVC	Агаар гаргач малгай φ100	1	-	---//---
2	3262-75* эсвэл Sch40, P=1.6MPa	Ган отвод φ50	4	-	шур	17		Хоолойн дэхэлгээ φ100	4	-	---//---	17		Хоолойн дэхэлгээ φ100	4	-	---//---
3	3262-75* эсвэл Sch40, P=1.6MPa	Гуравлагч 50/50/50	1	-	шур	18		Ревиз φ100	1	-	---//---	18		Ревиз φ100	1	-	---//---
19						19						19					

Барилгын зураг төслийн Татах хүч ХХК  Гранд плаза, 1305 тоот Баянгол дүүрэг, 2-р хороо, Улаанбаатар, Монгол улс	Улаанбаатар хот, Сүхбаатарын талбай, Монголын хөрөнгийн бирж “МОНГОЛЫН ХӨРӨНГИЙН БИРЖ” ХК-ИЙН ЗАСВАРЫН АЖЛЫН ЗУРАГ Материалын түүвэр-1					
	Инженер		Б.Адъяа	ЕГ Шифр : ТТХ-80/2023	Масштаб : 1:100	Огноо : 2023.09
	Гүйцэтгэсэн		Б.Адъяа	ТГ Шифр :	Зургийн дугаар : ЦБҮ-02	Хуудас : ЦБҮ-15
	Шалгасан		Х.Омгончимэг	Зургийн шифр :		

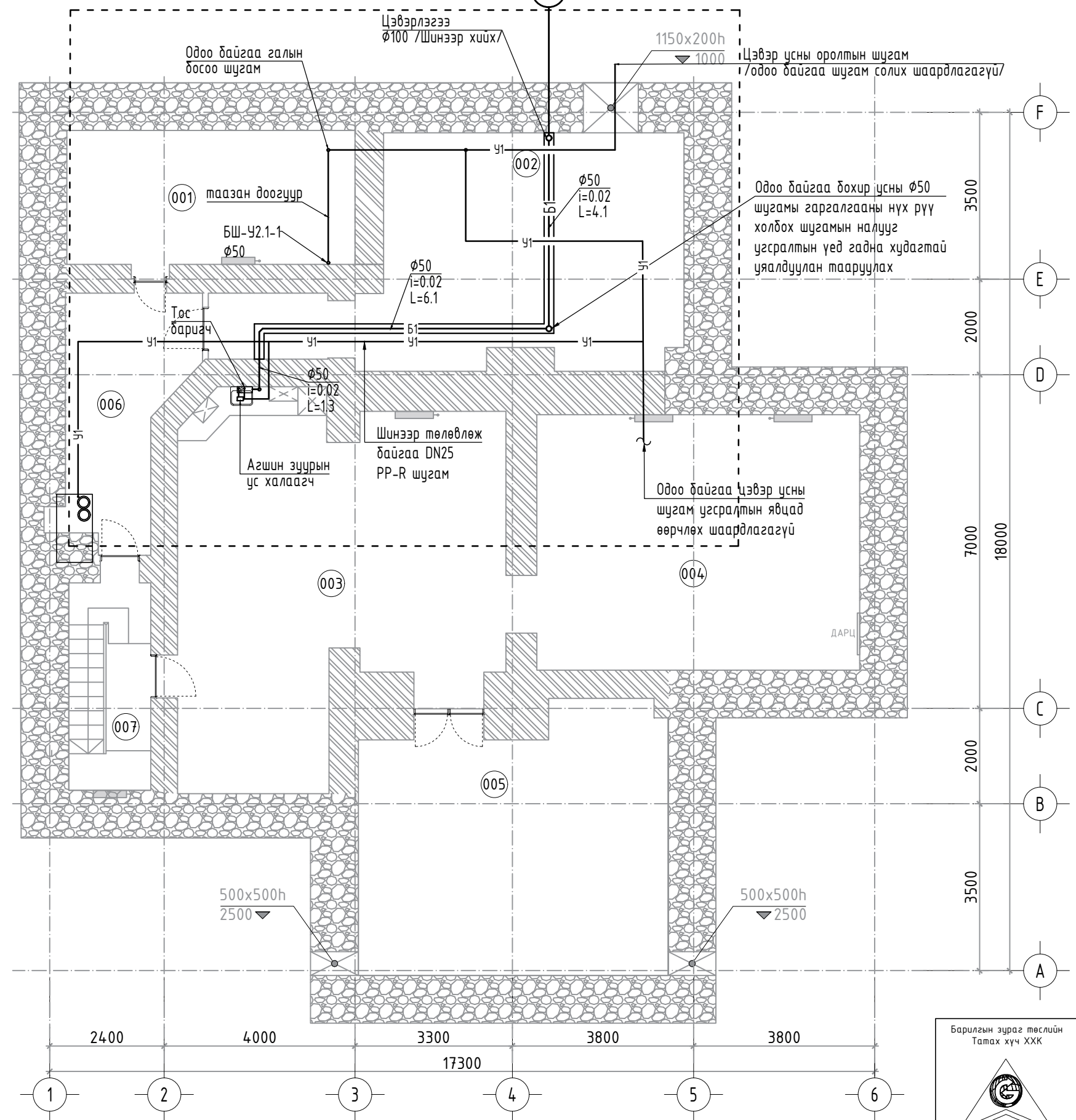


ЗООРИЙН ДАВХРЫН ХАЛУУН, ХҮЙТЭН, БОХИР, ГАЛЫН УСНЫ ШУГАМЫН БАЙГУУЛАЛТ /-3.60/

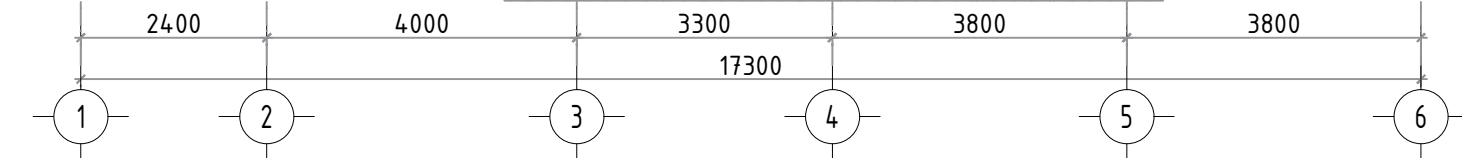
M1:100

ХЭСЭГЛЭЛ-1

Одоо байгаа БУХ-1



ЗООРИЙН ДАВХРЫН ӨРӨӨНИЙ ТОДОРХОЙЛОЛТ		
Д/д	ӨРӨӨНИЙ ЗОРИУЛАЛТ	ТАЛБАЙ /М ² /
001	Техникийн өрөө	16.9
002	Дулааны үзэлийн өрөө	31.6
003	Ажилчдын амрах өрөө-1	46.2
004	Ажилчдын амрах өрөө-2	36.3
005	Агуулах	34.2
006	Хонгил	15.4
007	Шатны хонгил-1	7.5
Нийт талбай:		188.24



Барилгын зураг төслийн
Татах хүч ХХК

Гранд плаза, 1305 тоот
Баянгол дүүрэг, 2-р хороо,
Улаанбаатар, Монгол улс

Улаанбаатар хот, Сүхбаатарын талбай, Монголын хөрөнгийн бирж

“МОНГОЛЫН ХӨРӨНГИЙН БИРЖ” ХК-ИЙН ЗАСВАРЫН АЖЛЫН ЗУРАГ

Зоорийн давхрын халуун, хүйтэн, бохир, галын усны шугамын байгуулалт

Инженер
Гүйцэтгэсэн
Шалгасан

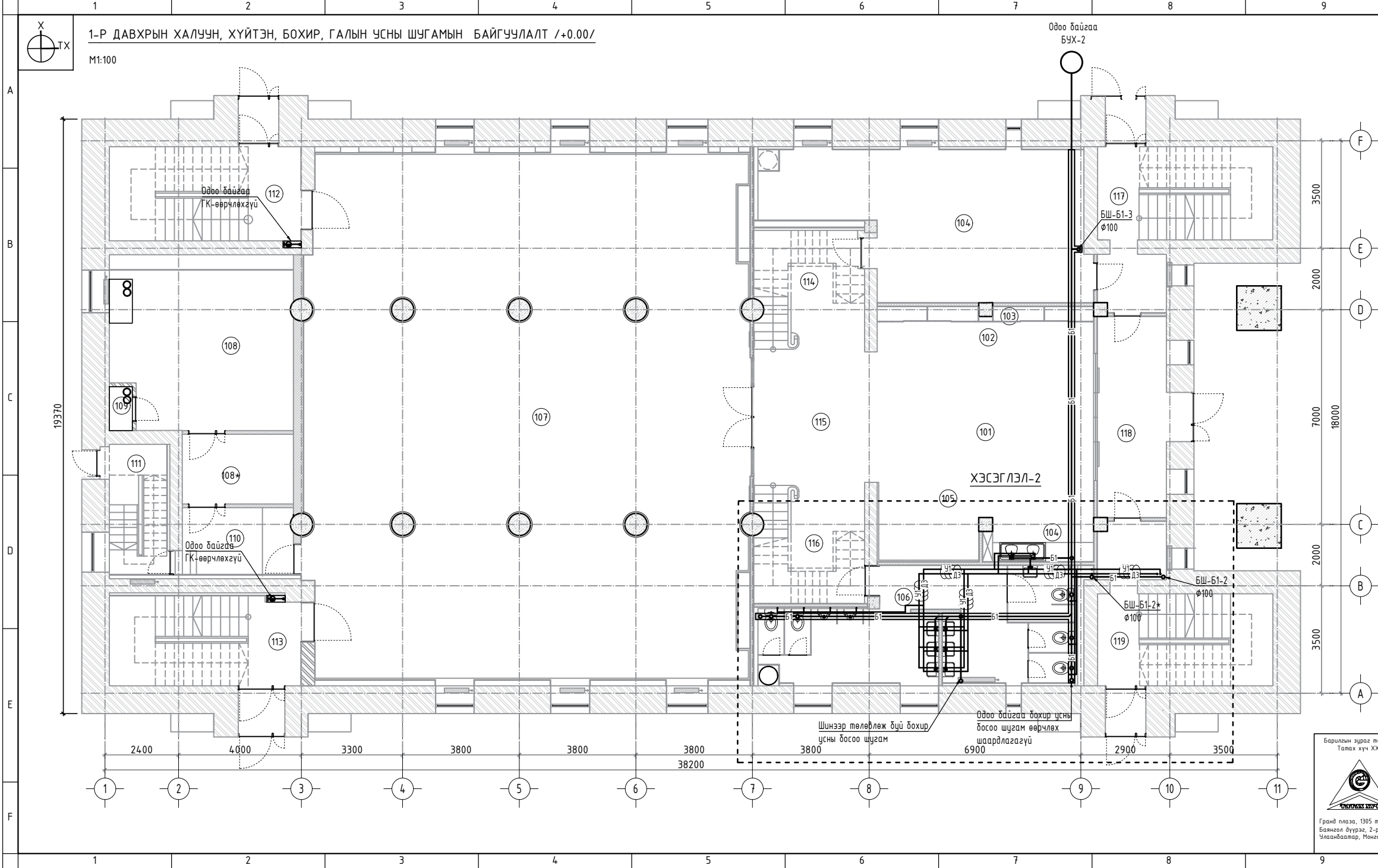
Б.Адъяа
Б.Адъяа
Х.Отгончимэг

ЕГ Шифр :
ТГ Шифр :

Масштаб :
Зургийн дугаар :

Огноо :
Хуудас :

Инженер	Б.Адъяа	ЕГ Шифр : ТГ Шифр :	Масштаб : Зургийн дугаар :	Огноо : Хуудас :
Гүйцэтгэсэн	Б.Адъяа	ЕГ Шифр : ТГ Шифр :	Масштаб : Зургийн дугаар :	Огноо : Хуудас :
Шалгасан	Х.Отгончимэг	Зургийн шифр : ЦБУ		



1-Р ДАВХРЫН ӨРӨӨНИЙ ТОДОРХОЙЛОЛТ

Д/д	ӨРӨӨНИЙ ЗОРИУЛАЛТ	ТАЛБАЙ /м²/
101	Хүлээлгийн хэсэг	34.2
102	Харуулын хэсэг	4.6
103	Өлгүүр	4.1
104	Архив	42.8
105	Кофе шоп	17.6
106	Ариун цэврийн өрөө	35.2
107	Танхим	256.0
108	Серверийн өрөө-1	32.5
108*	Серверийн өрөө-2	8.2
109	Судагчлал	1.1
110	Хонгил	7.8
111	Шатны хонгил-1	7.9
112	Шатны хонгил-2	19.1
113	Шатны хонгил-3	18.9
114	Шатны хонгил-4	12.0
115	Коридор	14.9
116	Шатны хонгил-5	12.0
117	Шатны хонгил-6	22.3
118	Гонх	13.6
119	Шатны хонгил-7	22.3
Нийт талбай:		585.1

Барилгын зураг төслийн
Төлөөлөгч ХХК

Улаанбаатар хот, Сүхбаатарын талбай, Монголын хөрөнгийн бирж
"МОНГОЛЫН ХӨРӨНГИЙН БИРЖ" ХК-ИЙН ЗАСВАРЫН АЖЛЫН ЗУРАГ
1-р давхрын халуун, хүйтэн, бохир, галын усны шугамын байгуулалт

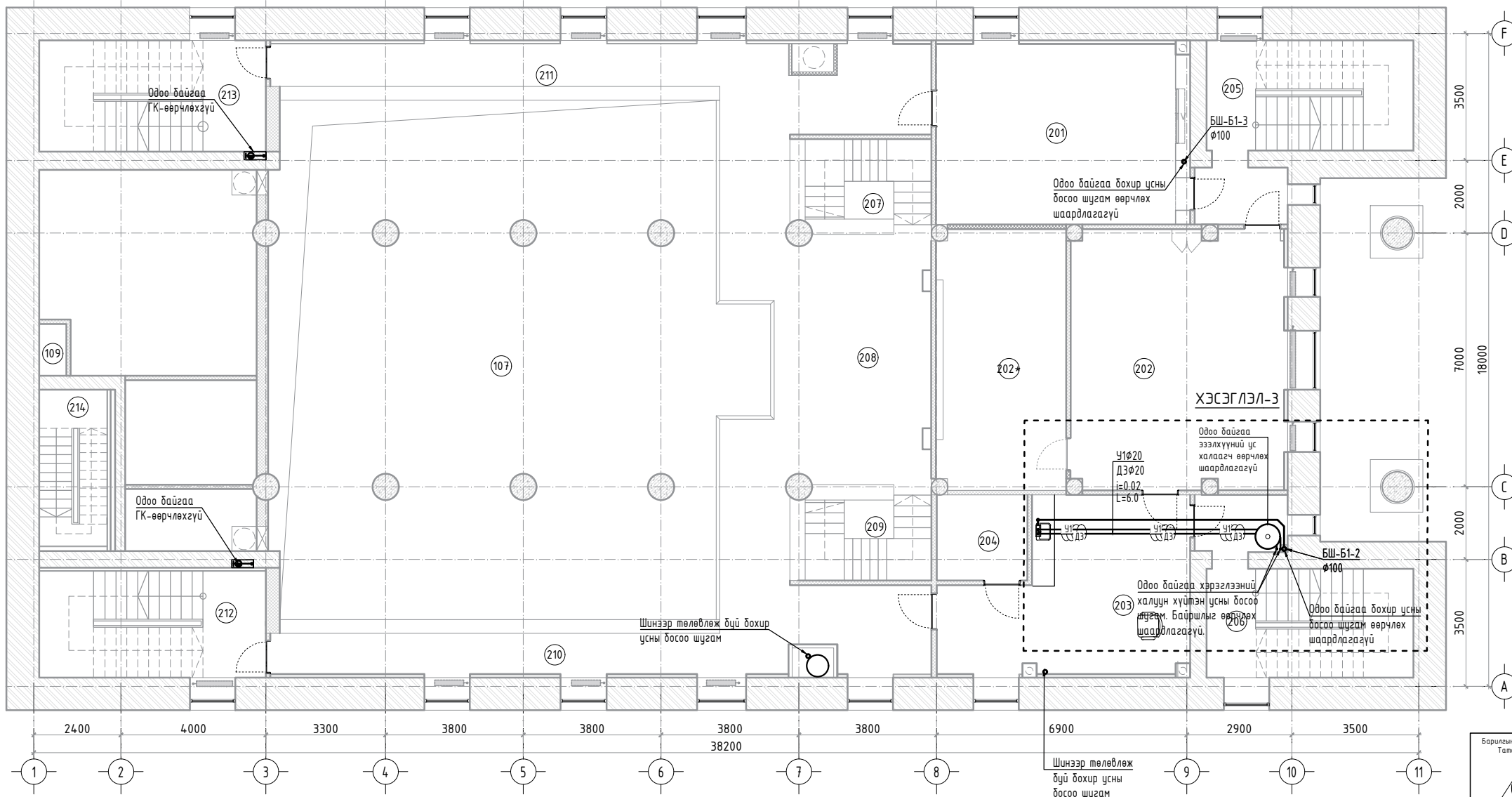
Инженер	Б.Адъяа	ЕГ Шифр : ТТХ-80/2023	Масштаб : М1:100	Огноо : 2023.09
Гүйцэтгэгсэн	Б.Адъяа	ТГ Шифр :	Зургийн дугаар : ЦБЧ-04	Хуудас : ЦБЧ-15
Шалгасан	Х.Отгончимэг	Зургийн шифр : ЦБЧ		

Гранд plaza, 1305 тоот
Баянгол дүүрэг, 2-р хороо,
Улаанбаатар, Монгол улс



2-Р ДАВХРЫН ХАЛУУН, ХҮЙТЭН, БОХИР, ГАЛЫН УСНЫ ШУГАМЫН БАЙГУУЛАЛТ /+3.45/

M1:100



2-Р ДАВХРЫН ӨРӨӨНИЙ ТОДОРХОЙЛОЛТ		
Д/д	ӨРӨӨНИЙ ЗОРИУЛАЛТ	ТАЛБАЙ /м²/
201	Чулзалтын өрөө	34.8
202	Гүйцэтгэх захирлын өрөө	42.7
202*	Гүйцэтгэх захирлын амралтын өрөө	25.7
203	Гүйцэтгэх захирлын туслахын өрөө	27.9
204	Агуулах	5.8
205	Шатны хонгил	21.6
206	Шатны хонгил	21.6
207	Шатны хонгил	7.6
208	Коридор	68.5
209	Шатны хонгил	7.6
210	Белтаж	15.8
211	Белтаж	15.8
212	Шатны хонгил	19.1
213	Шатны хонгил	18.9
214	Шатны хонгил	7.4
Нийт талбай:		341.9м²

Барилгын зураг төслийн Төлөөлөгч ХХК

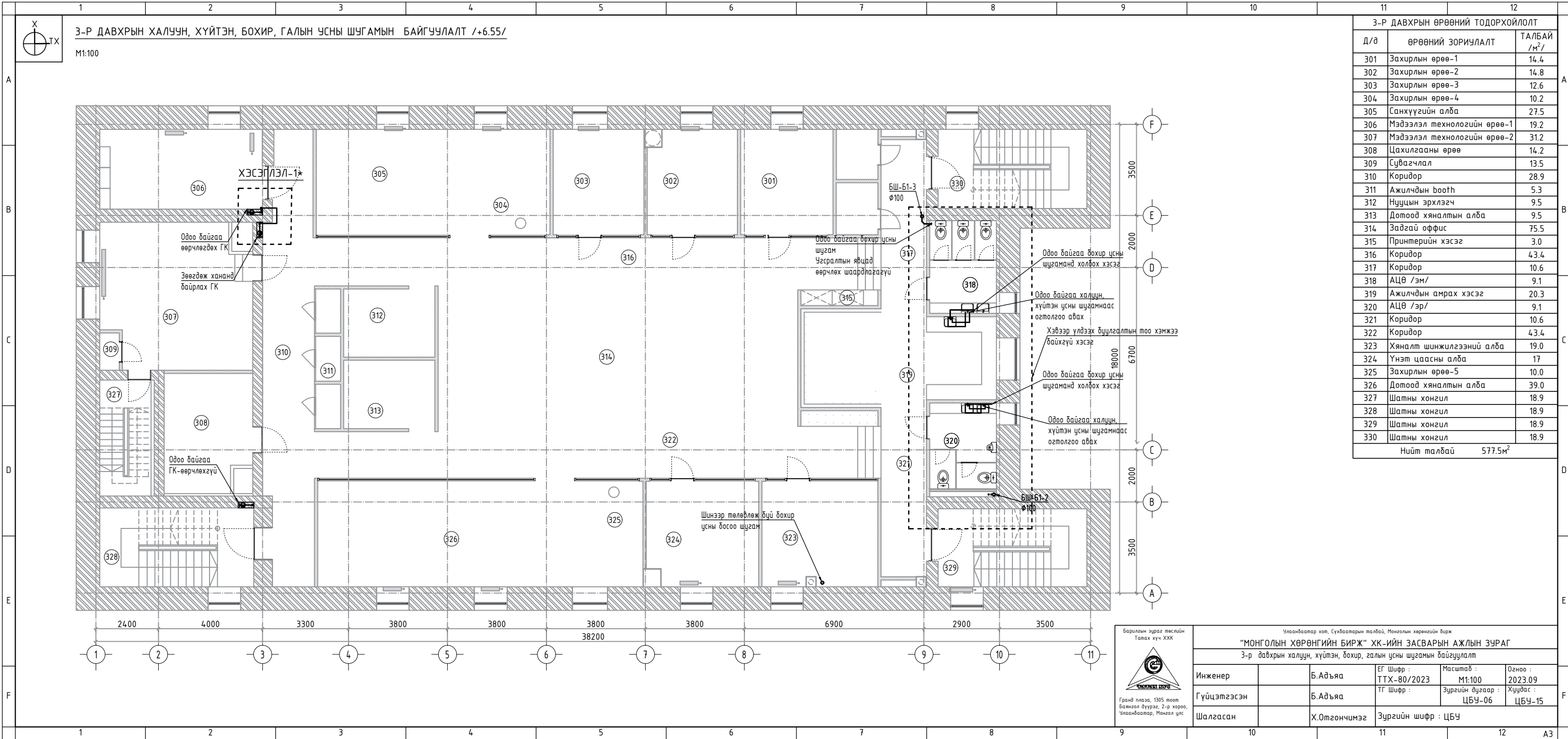
Улаанбаатар хот, Сүхбаатарын талбай, Монголын хөрөнгийн бирж

"МОНГОЛЫН ХӨРӨНГИЙН БИРЖ" ХК-ИЙН ЗАСВАРЫН АЖЛЫН ЗУРАГ

2-р давхрын халуун, хүйтэн, дохир, галын усны шугамын байгуулалт

Инженер	Б.Адъяа	ЕГ Шифр : ТТХ-80/2023	Масштаб : М1:100	Огноо : 2023.09
Гүйцэтгэгсэн	Б.Адъяа	ТГ Шифр :	Зургийн дугаар : ЦБҮ-05	Хуудас : ЦБҮ-15
Шалгасан	Х.Отгончимэг	Зургийн шифр : ЦБҮ		

Гранд plaza, 1305 тоот Байжлал дүүрэг, 2-р хороо, Улаанбаатар, Монгол улс



3-Р ДАВХРЫН ХАЛУУН, ХҮЙТЭН, БОХИР, ГАЛЫН УСНЫ ШУГАМЫН БАЙГУУЛАЛТ /+6.55/

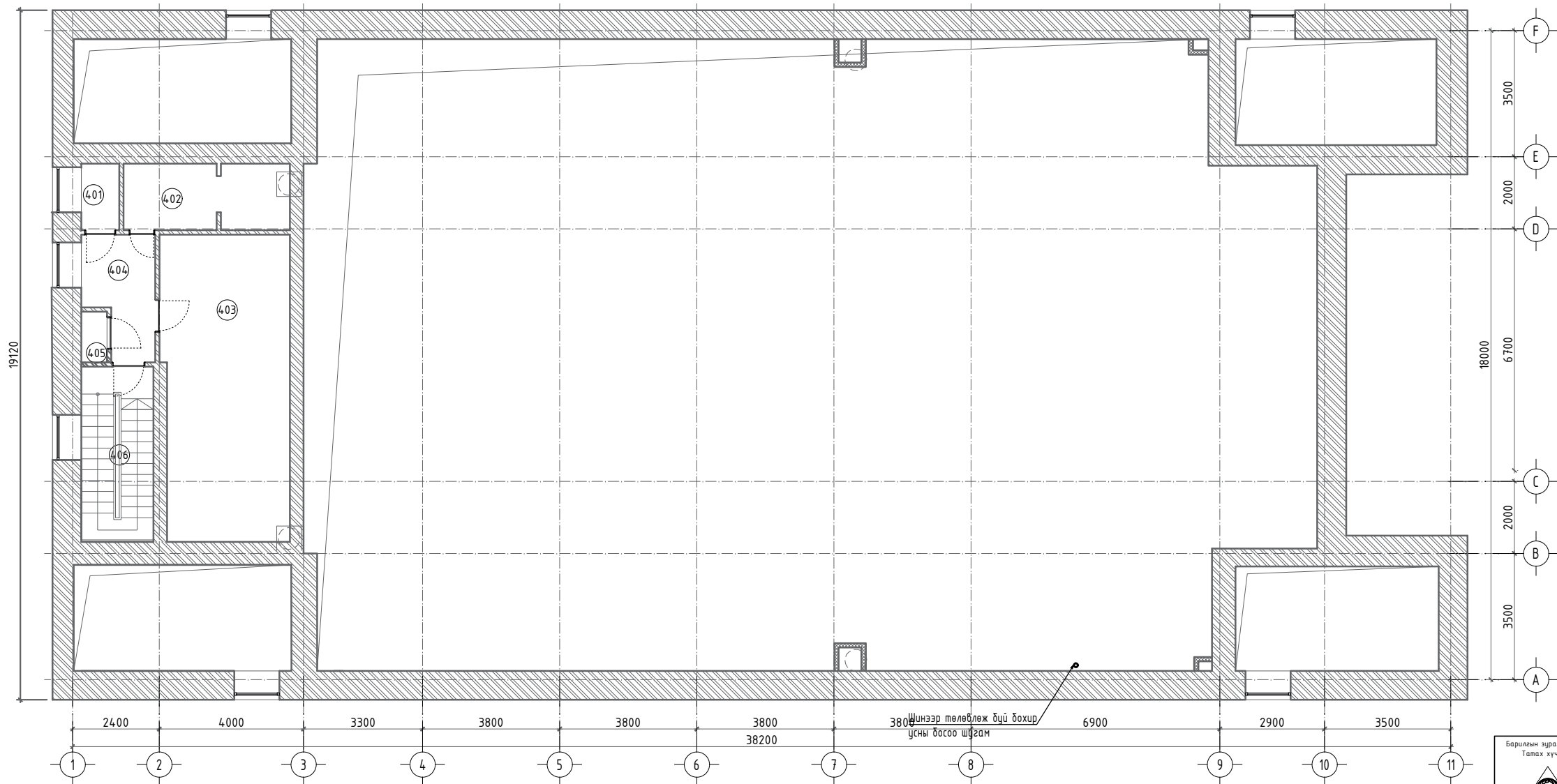
M1:100

3-Р ДАВХРЫН ӨРӨӨНИЙ ТОДОРХОЙЛОЛТ		
Д/д	ӨРӨӨНИЙ ЗОРИУЛАЛТ	ТАЛБАЙ /м²/
301	Захирлын өрөө-1	14.4
302	Захирлын өрөө-2	14.8
303	Захирлын өрөө-3	12.6
304	Захирлын өрөө-4	10.2
305	Санхүүгийн алба	27.5
306	Мэдээлэл технологийн өрөө-1	19.2
307	Мэдээлэл технологийн өрөө-2	31.2
308	Цахилгааны өрөө	14.2
309	Сүвагчлал	13.5
310	Коридор	28.9
311	Ажилчдын booth	5.3
312	Нууцын эрхлэгч	9.5
313	Дотоод хяналтын алба	9.5
314	Задгай оффис	75.5
315	Принтерийн хэсэг	3.0
316	Коридор	43.4
317	Коридор	10.6
318	АЦӨ /эм/	9.1
319	Ажилчдын амрах хэсэг	20.3
320	АЦӨ /эр/	9.1
321	Коридор	10.6
322	Коридор	43.4
323	Хяналт шинжилгээний алба	19.0
324	Үнэт цаасны алба	17
325	Захирлын өрөө-5	10.0
326	Дотоод хяналтын алба	39.0
327	Шатны хонгил	18.9
328	Шатны хонгил	18.9
329	Шатны хонгил	18.9
330	Шатны хонгил	18.9
Нийт талбай		577.5м²

		Улаанбаатар хот, Сүхбаатарын талбай, Монголын хөрөнгийн бирж "МОНГОЛЫН ХӨРӨНГИЙН БИРЖ" ХК-ИЙН ЗАСВАРЫН АЖЛЫН ЗУРАГ 3-р давхрын халуун, хүйтэн, бохир, галын усны шугамын байгуулалт		
Инженер	Б.Адъяа	ЕГ Шифр : ТТХ-80/2023	Масштаб : М1:100	Огноо : 2023.09
Гүйцэтгэсэн	Б.Адъяа	ТГ Шифр :	Зургийн дугаар : ЦБҮ-06	Хуудас : ЦБҮ-15
Шалгасан	Х.Отгончимэг	Зургийн шифр : ЦБҮ		



4-Р ДАВХРЫН БОХИР УСНЫ ШУГАМЫН БАЙГУУЛАЛТ +9.40
M1:100



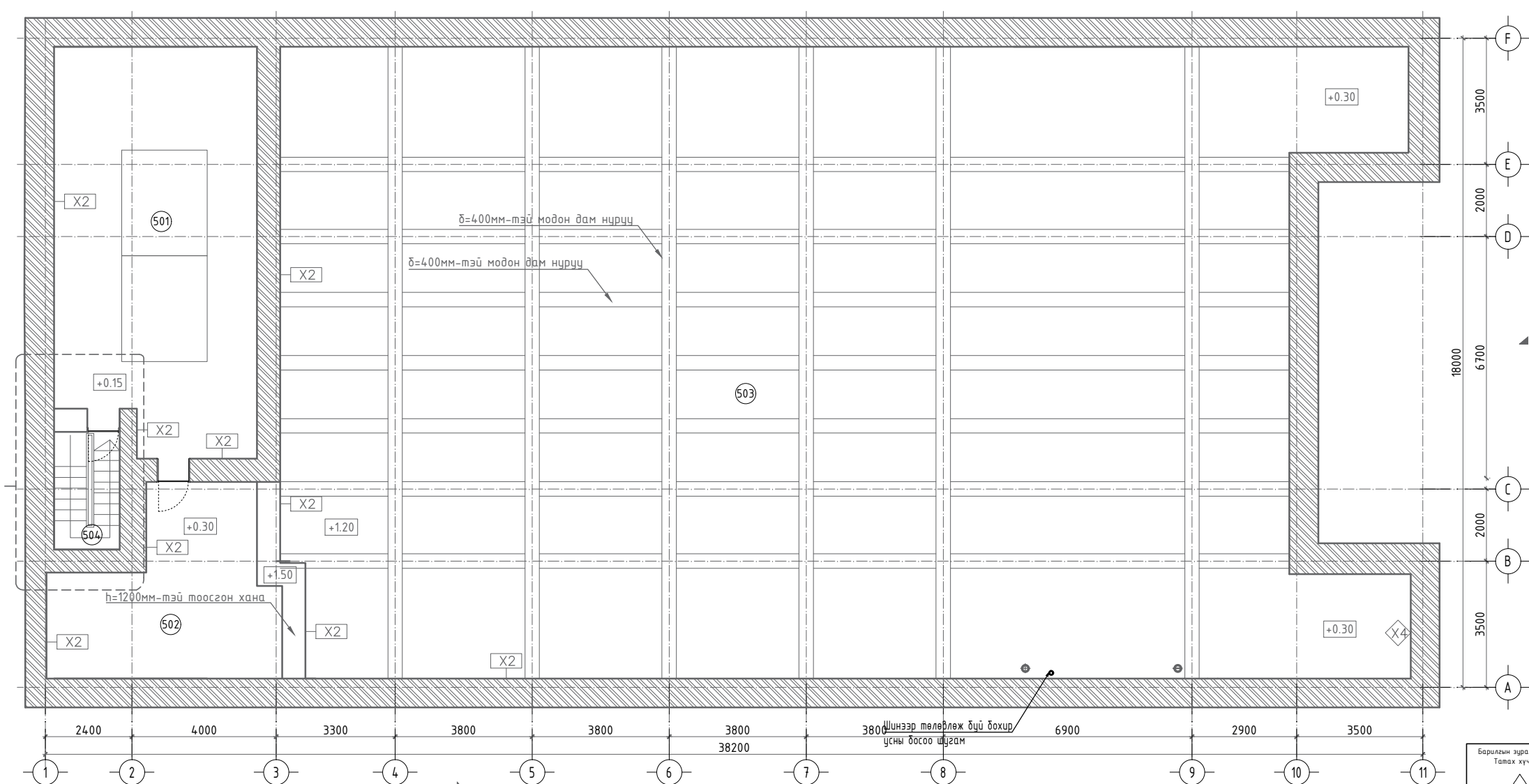
4-Р ДАВХРЫН ӨРӨӨНИЙ ТОДОРХОЙЛОЛТ						
Д/д	ӨРӨӨНИЙ ЗОРИУЛАЛТ	ТАЛБАЙ /м²/	ШАЛНЫ ӨНГӨЛГӨӨ	ТААЗНЫ ӨНГӨЛГӨӨ	ХАНЫН ТАЛБАЙ	ХАНЫН ӨНГӨЛГӨӨ
4.01	Агуулах-1	24.9	Бетон	Эмүльсэн будаг	18.64	Будаг
4.02	Агуулах-2	15.1	Бетон	Эмүльсэн будаг	51.4	Будаг
4.03	Агуулах-3	64.7	Бетон	Эмүльсэн будаг	78.0	Будаг
4.04	Хонгил	20.1	Бетон	Эмүльсэн будаг	31.43	Будаг
4.05	Сүвагчлал	14.5	Бетон	Эмүльсэн будаг	12.69	Будаг
4.06	Шатны хонгил-1	9.6	Чулуун хавтан 60x60	Гилсэн тааз		Будаг
Нийт талбай		148.9м²				



Улаанбаатар хот, Сүхбаатарын талбай, Монголын хөрөнгийн бирж					
"МОНГОЛЫН ХӨРӨНГИЙН БИРЖ" ХК-ИЙН ЗАСВАРЫН АЖЛЫН ЗУРАГ					
4-р давхрын бохир усны шугамын байгуулалт					
Инженер		Б.Адъяа	ЕГ Шифр : ТТХ-80/2023	Масштаб : M1:100	Огноо : 2023.09
Гүйцэтгэсэн		Б.Адъяа	ТГ Шифр :	Зургийн дугаар : ЦБУ-07	Хуудас : ЦБУ-15
Шалгасан		Х.Отгончимэг	Зургийн шифр : ЦБУ		

ДЭЭВРИЙН ДАВХРЫН БОХИР УСНЫ ШУГАМЫН БАЙГУУЛАЛТ +6.55

M1:100

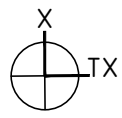


ДЭЭВРИЙН ДАВХРЫН ӨРӨӨНИЙ ТОДОРХОЙЛОЛТ						
Д/а	ӨРӨӨНИЙ ЗОРИУЛАЛТ	ТАЛБАЙ /м²/	ШАЛНЫ ӨНГӨЛГӨӨ	ТААЗНЫ ӨНГӨЛГӨӨ	ХАНЫН ТАЛБАЙ	ХАНЫН ӨНГӨЛГӨӨ
501	Техникийн өрөө-1	61.1	Бетон	Эмүльсэн будаг		Будаг
502	Техникийн өрөө-2	25.7	Бетон	Эмүльсэн будаг		Будаг
503	Дээврийн хөндий	512.5	Модон хучилт	Дээвэр		
504	Шатны хонгил-1	6.3	Бетон	Эмүльсэн будаг		Будаг
Нийт талбай		605.58м²				



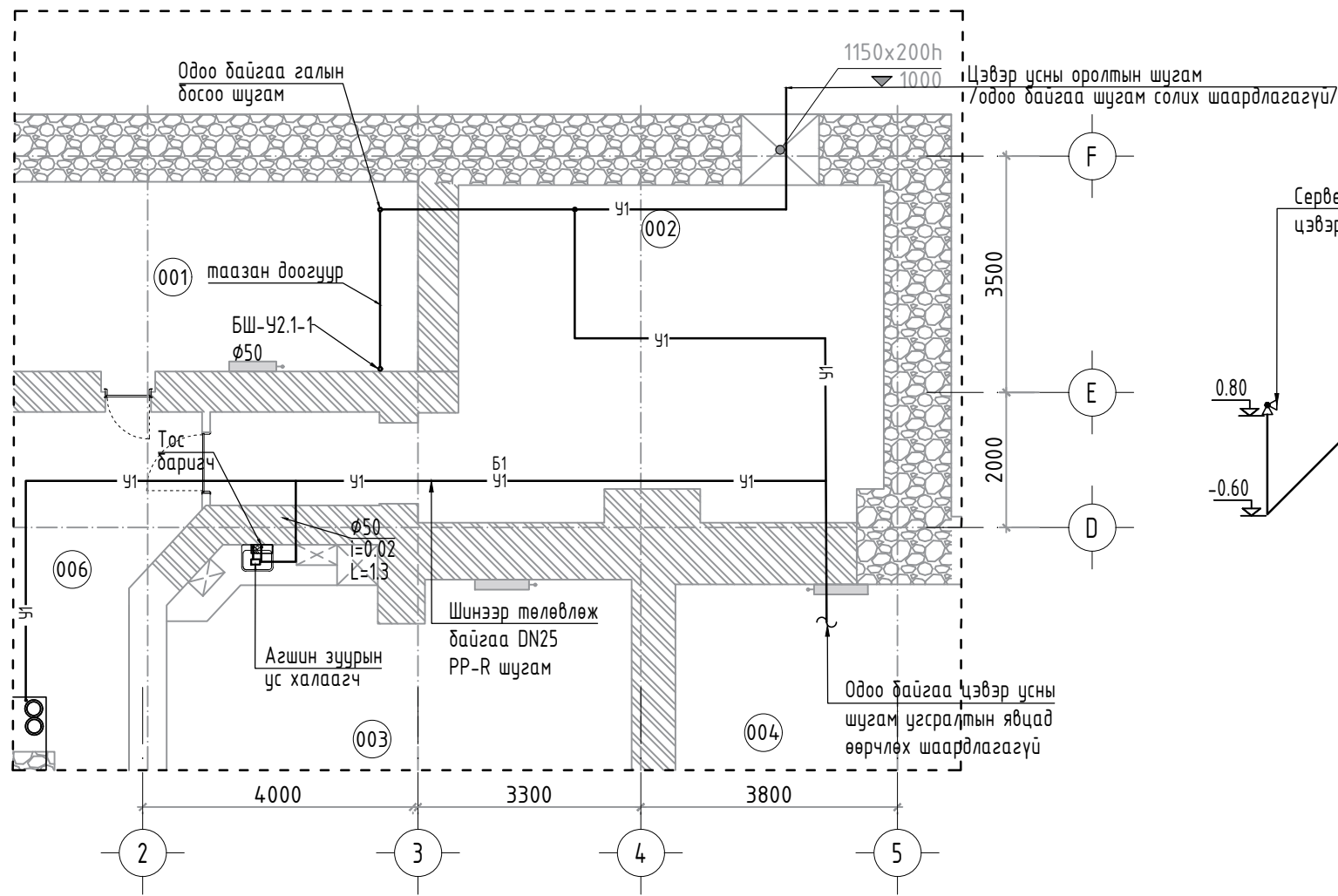
Улаанбаатар хот, Сүхбаатарын талбай, Монголын хөрөнгийн бирж					
"МОНГОЛЫН ХӨРӨНГИЙН БИРЖ" ХК-ИЙН ЗАСВАРЫН АЖЛЫН ЗУРАГ					
Дээврийн давхрын бохир усны шугамын байгуулалт					
Инженер	Б.Адъяа	ЕГ Шифр : ТТХ-80/2023	Масштаб : M1:100	Огноо : 2023.09	
Гүйцэтгэсэн	Б.Адъяа	ТГ Шифр :	Зургийн дугаар : ЦБУ-08	Хуудас : ЦБУ-15	
Шалгасан	Х.Отгончимэг	Зургийн шифр : ЦБУ			

Гранд plaza, 1305 тоот
Баянгол дүүрэг, 2-р хороо,
Улаанбаатар, Монгол улс



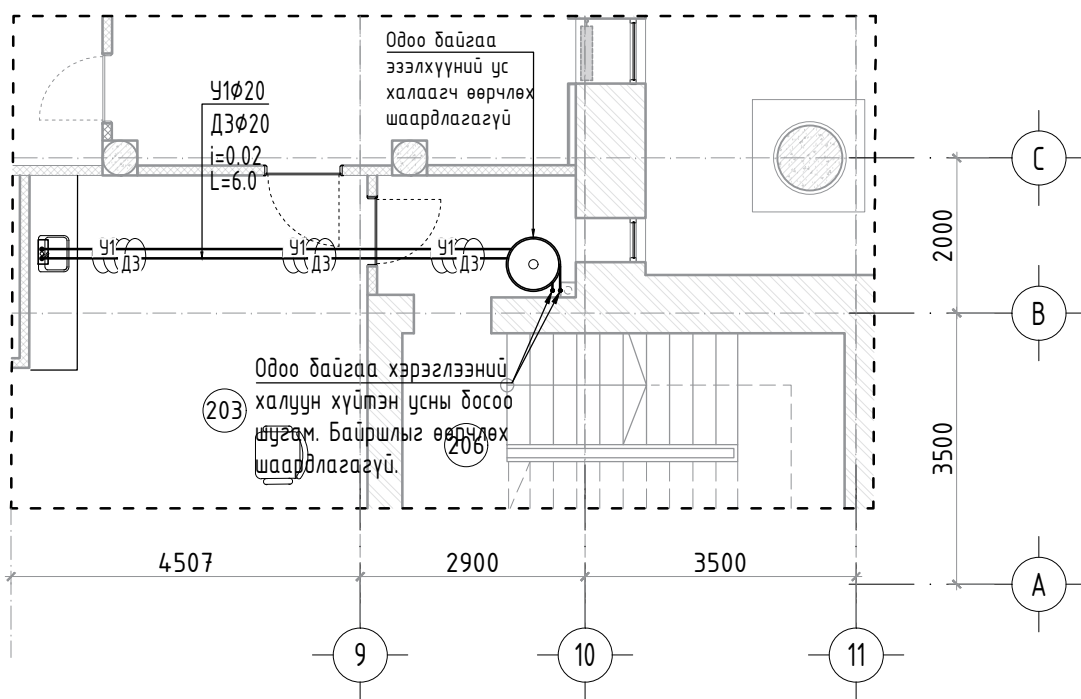
ХЭСЭГЛЭЛ-1

Зоорийн давхрын халуун, хүйтэн, галын усны байгуулалт



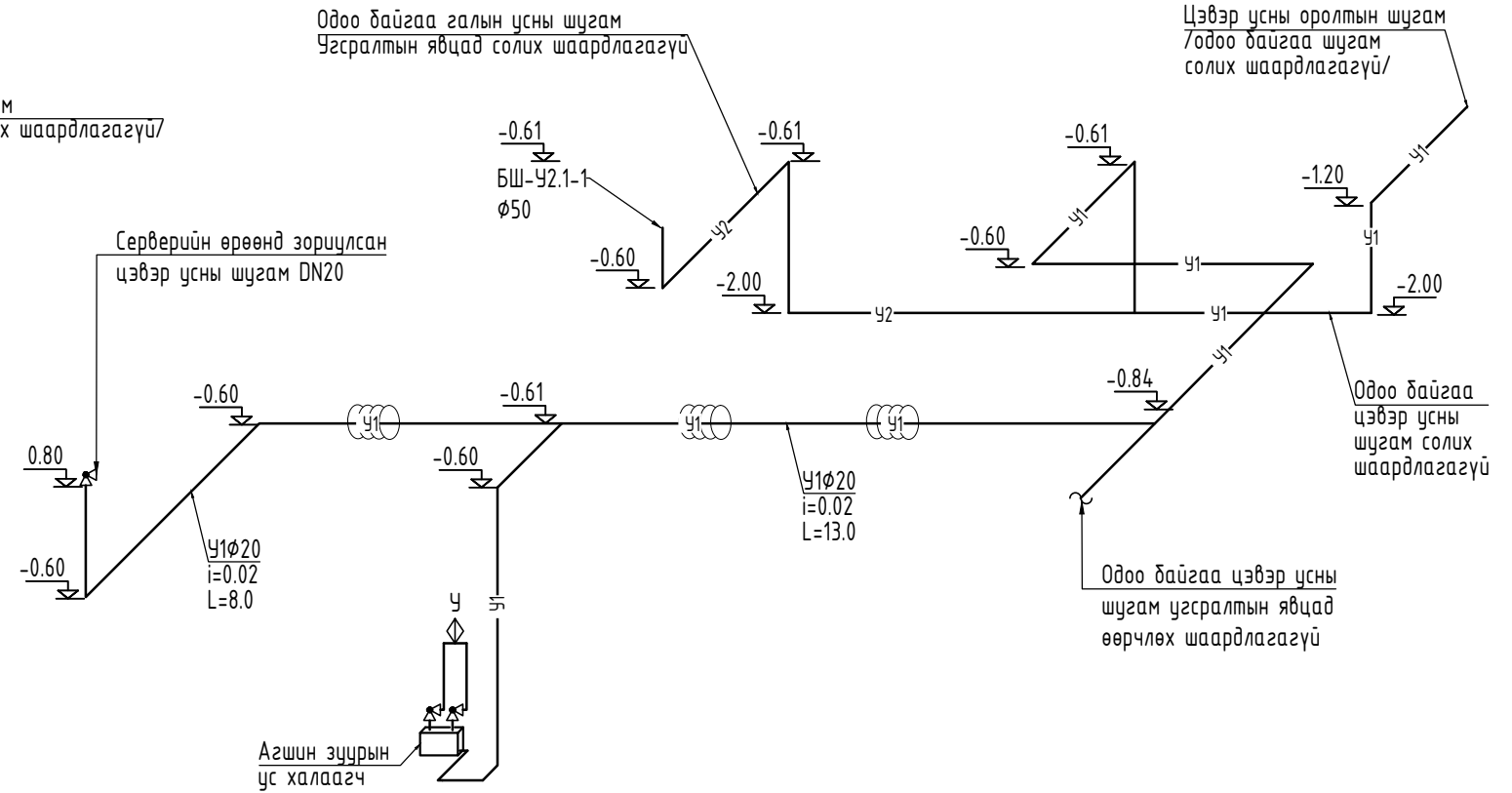
ХЭСЭГЛЭЛ-3

Хоёр дугаар давхрын халуун, хүйтэн, усны байгуулалт



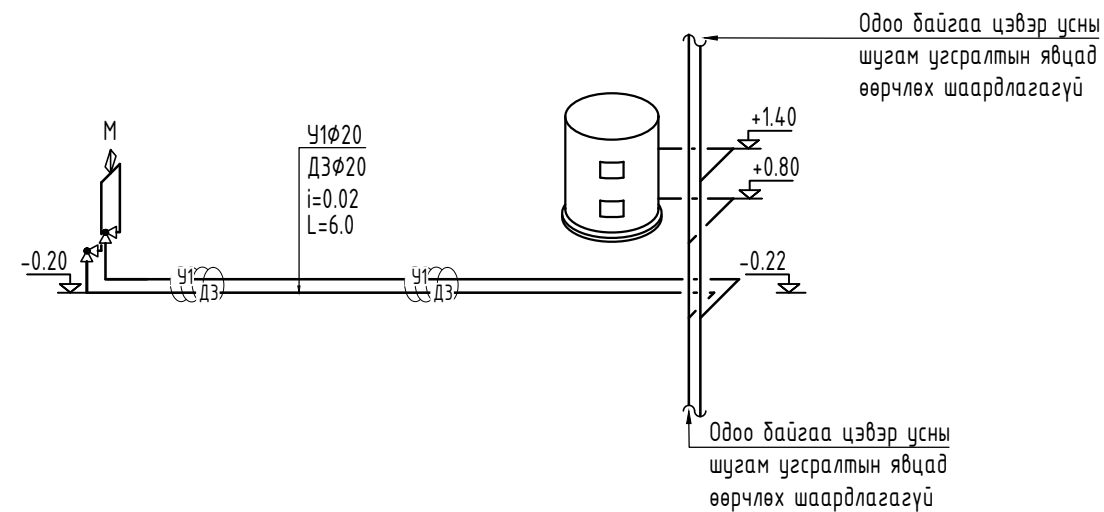
ХЭСЭГЛЭЛ-1


Зоорийн давхрын халуун, хүйтэн, галын усны тойм

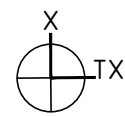


ХЭСЭГЛЭЛ-3

Хоёр дугаар давхрын халуун, хүйтэн, усны тойм



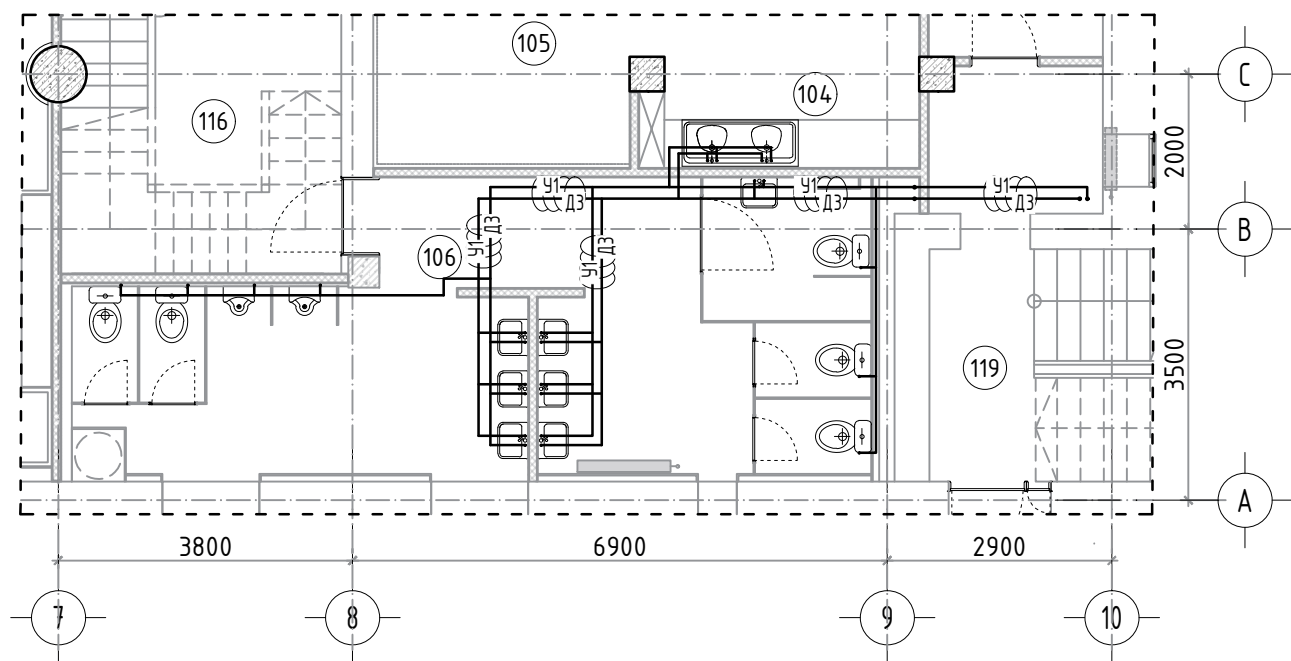
Барилгын зураг төслийн Татах хүч ХХК  Гранд плаза, 1305 тоот Баянгол дүүрэг, 2-р хороо, Улаанбаатар, Монгол улс	Улаанбаатар хот, Сүхбаатарын талбай, Монголын хөрөнгийн бирж "МОНГОЛЫН ХӨРӨНГИЙН БИРЖ" ХК-ИЙН ЗАСВАРЫН АЖЛЫН ЗУРАГ Халуун, хүйтэн усны байгуулалт, тойм /Хэсэглэл-1, 3/				
	Инженер	Б.Адъяа	ЕГ Шифр : ТТХ-80/2023	Масштаб : М1:100	Огноо : 2023.09
Гүйцэтгэсэн	Б.Адъяа	ТГ Шифр :	Зургийн дугаар : ЦБУ-09	Хуудас : ЦБУ-15	
Шалгасан	Х.Отгончимэг	Зургийн шифр :			



M1:100

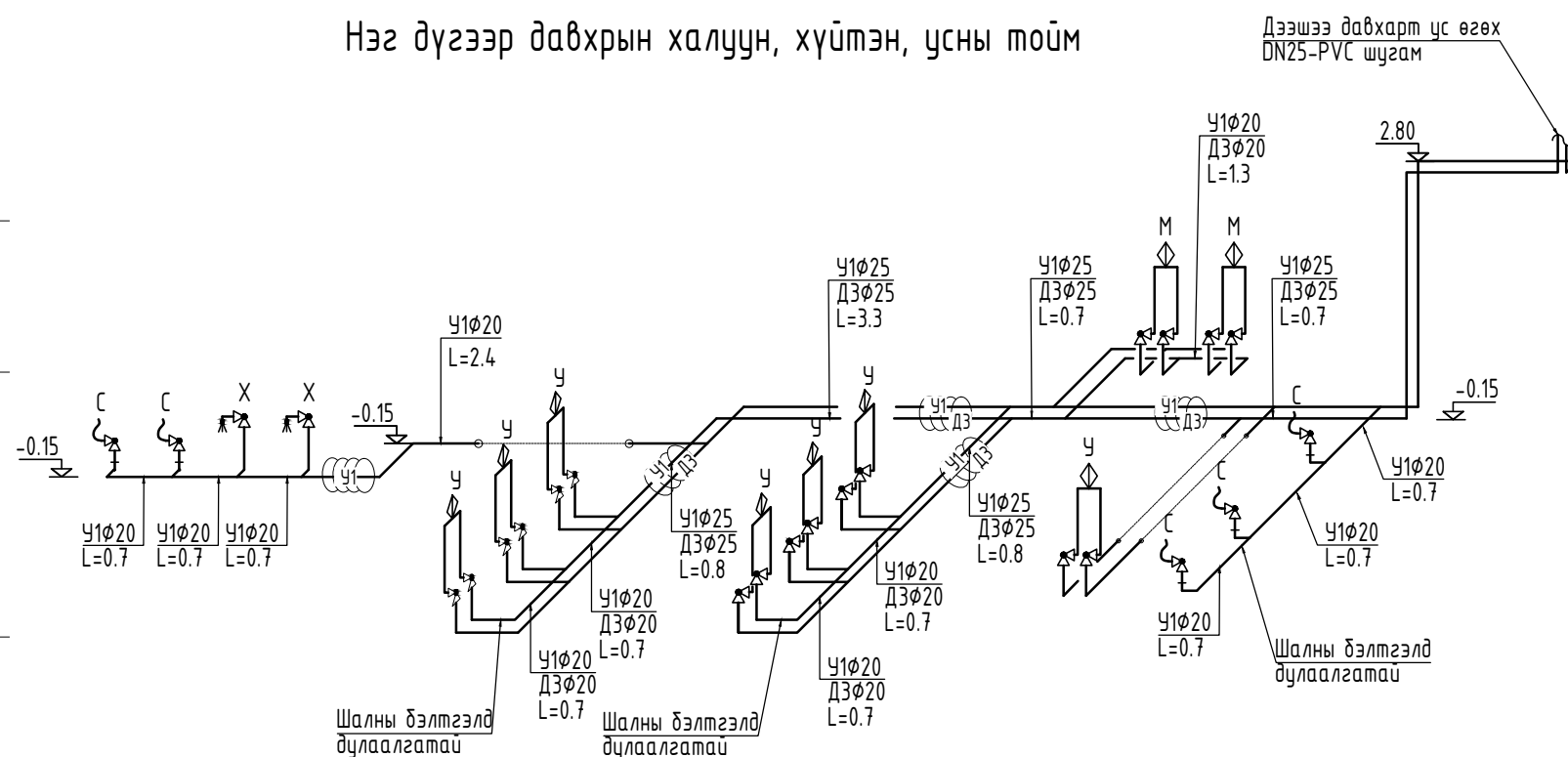
ХЭСЭГЛЭЛ-2

Нэг дүгээр давхрын халуун, хүйтэн, усны байгуулалт



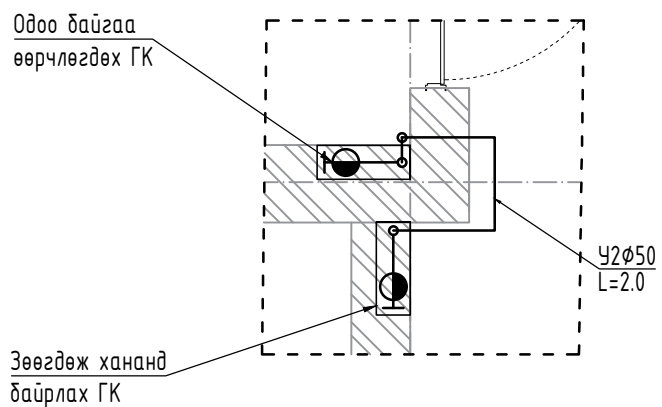
ХЭСЭГЛЭЛ-2

Нэг дүгээр давхрын халуун, хүйтэн, усны тойм

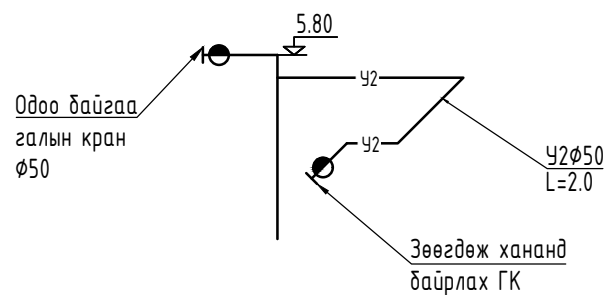


ГУРАВ ДУГААР ДАВХАРТ БАЙРЛАХ ЗӨӨВӨРЛӨГДӨХ ГАЛЫН КРАН

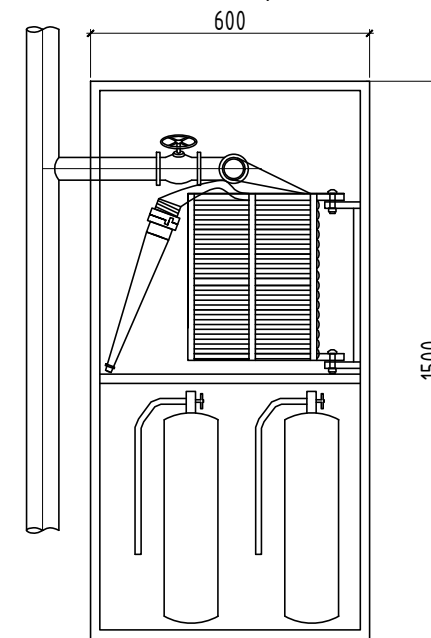
Зөөгдөх галын краны байгуулалт
Хэсэглэл-1*




Зөөгдөх галын краны тойм

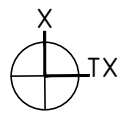


Галын кран



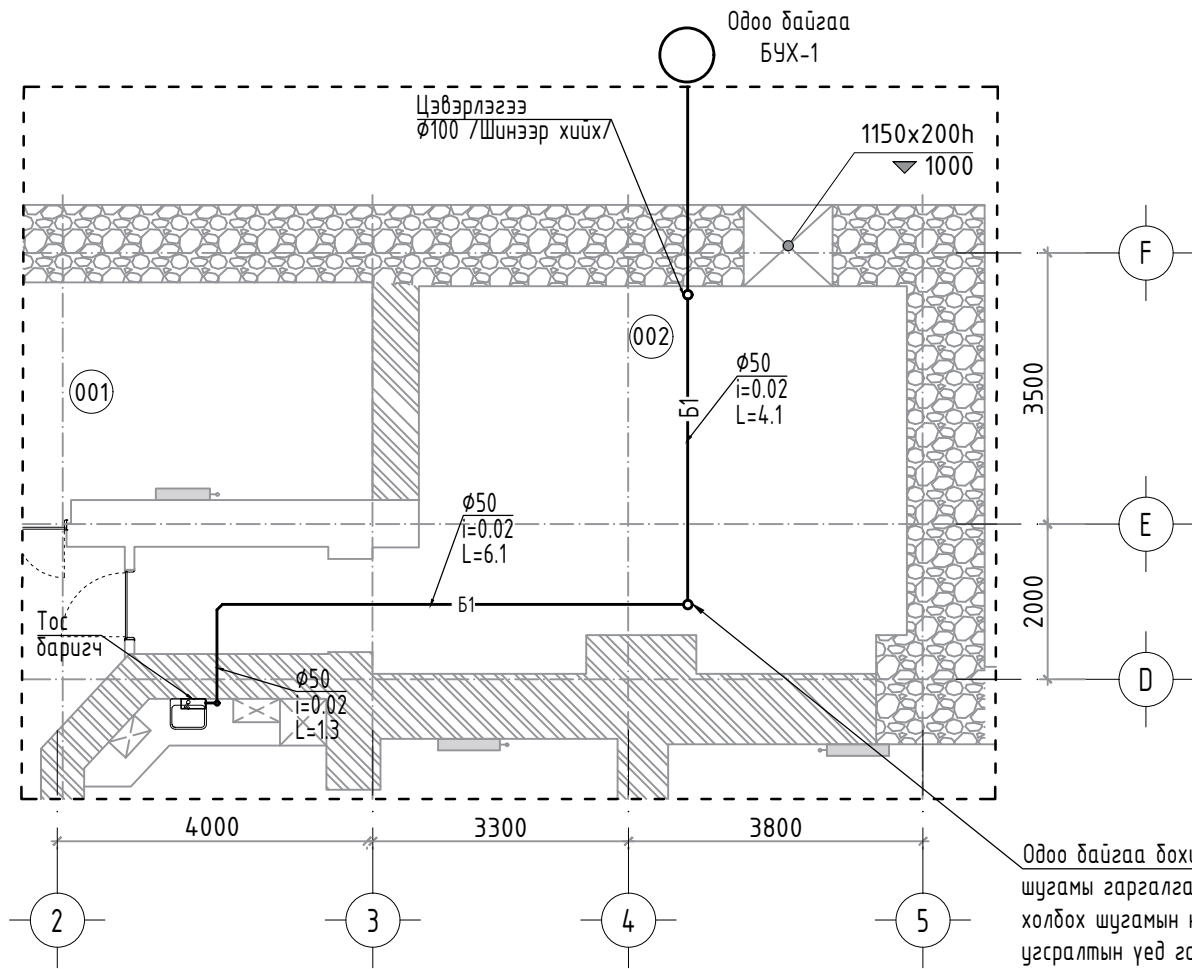
Гал эсэргүүцэх ердийн системийн шугам хоолой нь устай байна.
Галын кран нь 20метр урт шлангаар тоноглогдоно.
Шаардлагатай хамгийн бага даралт 10м. Галын краны хайрцаг шалан дээр суурилагдана.

<p>Барилгын зураг төслийн Татах хүч ХХК</p>  <p>Гранд плаза, 1305 тоот Баянгол дүүрэг, 2-р хороо, Улаанбаатар, Монгол улс</p>	<p>Улаанбаатар хот, Сүхбаатарын талбай, Монголын хөрөнгийн бирж "МОНГОЛЫН ХӨРӨНГИЙН БИРЖ" ХК-ИЙН ЗАСВАРЫН АЖЛЫН ЗУРАГ</p>				
	<p>Халуун, хүйтэн галын усны байгуулалт, тойм /Хэсэглэл-1*, 2/</p>				
	Инженер	Б.Адъяа	ЕГ Шифр : ТТХ-80/2023	Масштаб : M1:100	Огноо : 2023.09
	Гүйцэтгэсэн	Б.Адъяа	ТГ Шифр :	Зургийн дугаар : ЦБУ-10	Хуудас : ЦБУ-15
Шалгасан	Х.Отгончимэг	Зургийн шифр :			



ХЭСЭГЛЭЛ-1

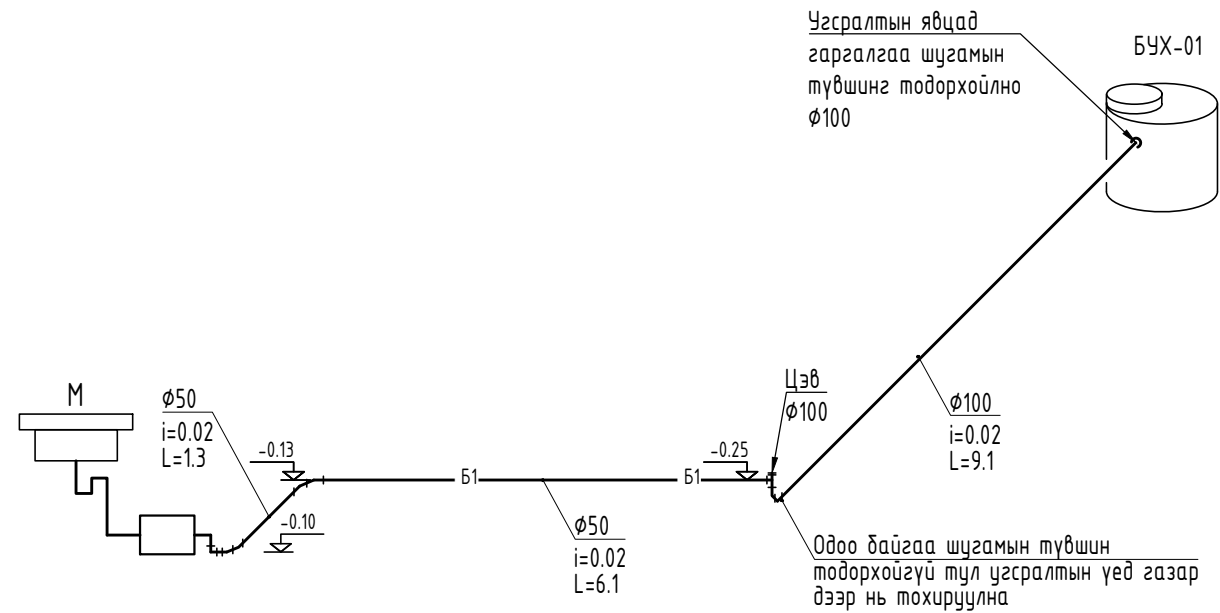
Зоорийн давхрын дохир усны байгуулалт



Одоо байгаа дохир усны $\phi 50$ шугамы гаргалгааны нүх рүү холдох шугамын налууг угсралтын үед гадна худагтай уяалдуулан тааруулах

ХЭСЭГЛЭЛ-1

Зоорийн давхрын дохир усны тойм

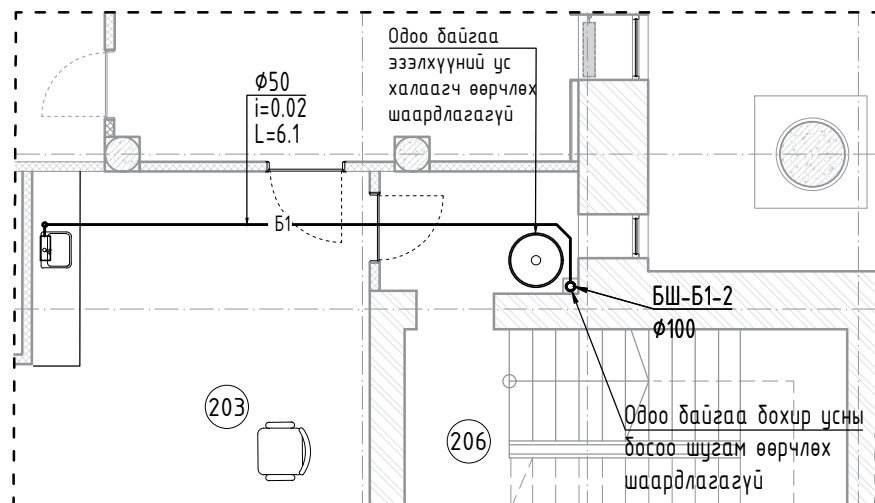


Угсралтын явцад гаргалгаа шугамын түвшинг тодорхойлно $\phi 100$

Одоо байгаа шугамын түвшин тодорхойгүй тул угсралтын үед газар дээр нь тохируулна

ХЭСЭГЛЭЛ-3

Хоёр дугаар давхрын дохир усны байгуулалт

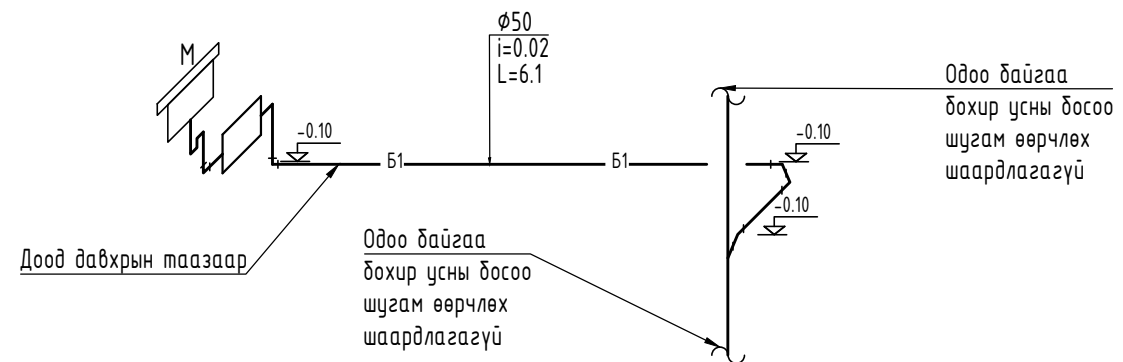


Одоо байгаа эзэлхүүний ус халаагч өөрчлөх шаардлагагүй

Одоо байгаа дохир усны босоо шугам өөрчлөх шаардлагагүй

ХЭСЭГЛЭЛ-3

Хоёр дугаар давхрын дохир усны тойм

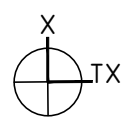


Одоо байгаа дохир усны босоо шугам өөрчлөх шаардлагагүй

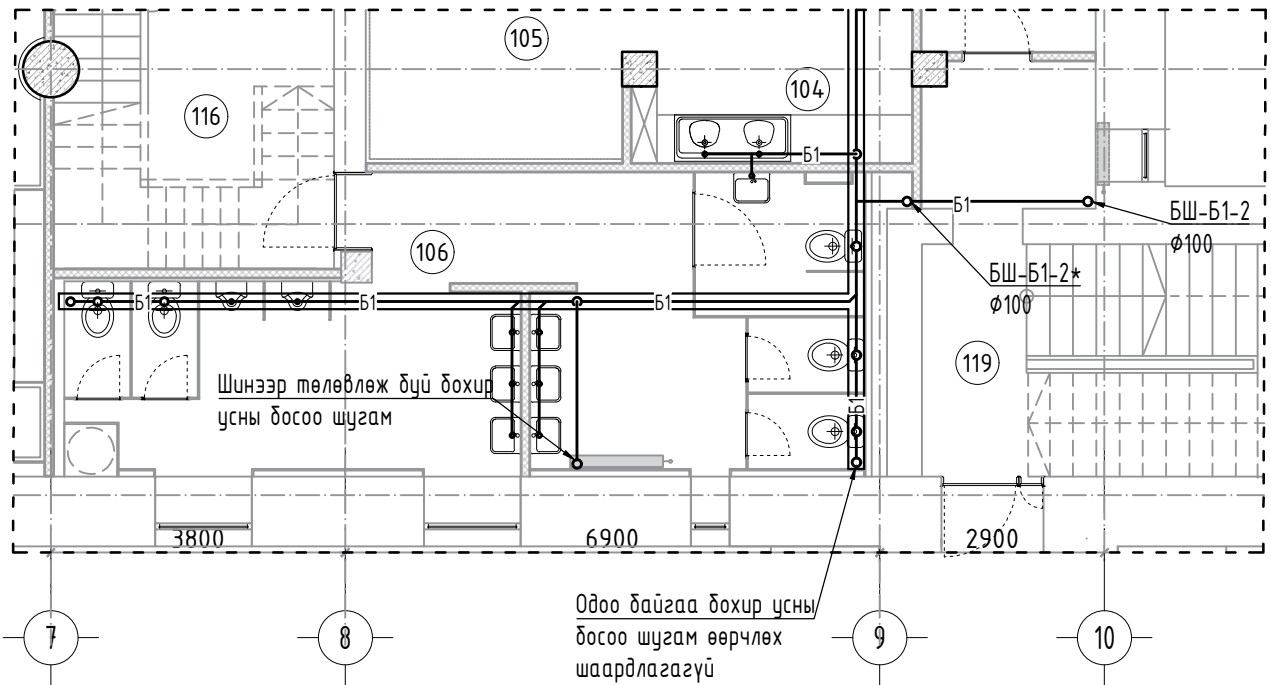
Барилгын зураг төслийн
Татах хүч ХХК

Гранд плаза, 1305 тоот
Баянгол дүүрэг, 2-р хороо,
Улаанбаатар, Монгол улс

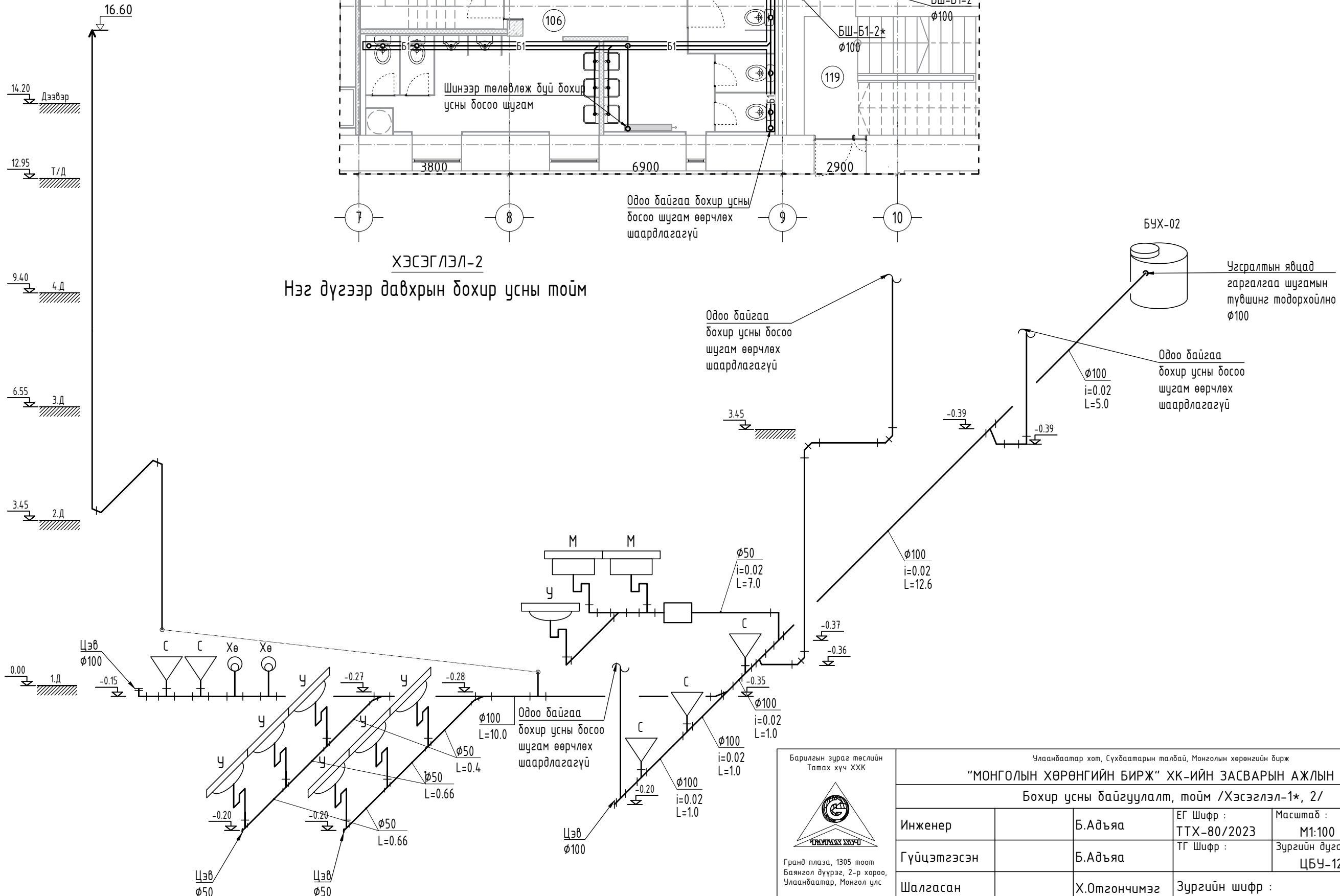
Улаанбаатар хот, Сүхбаатарын талбай, Монголын хөрөнгийн бирж					
"МОНГОЛЫН ХӨРӨНГИЙН БИРЖ" ХК-ИЙН ЗАСВАРЫН АЖЛЫН ЗУРАГ					
Бохир усны байгуулалт, тойм /Хэсэглэл-1, 3/					
Инженер	Б.Адъяа	ЕГ Шифр : ТТХ-80/2023	Масштаб : М1:100	Огноо : 2023.09	
Гүйцэтгэсэн	Б.Адъяа	ТГ Шифр :	Зургийн дугаар : ЦБУ-11	Хуудас : ЦБУ-15	
Шалгасан	Х.Отгончимэг	Зургийн шифр :			




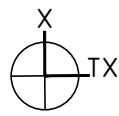
ХЭСЭГЛЭЛ-2
Нэг дүгээр давхрын дохир усны байгуулалт



ХЭСЭГЛЭЛ-2
Нэг дүгээр давхрын дохир усны тойм



Барилгын зураг төслийн Татах хүч ХХК  Гранд плаза, 1305 тоот Баянгол дүүрэг, 2-р хороо, Улаанбаатар, Монгол улс	Улаанбаатар хот, Сүхбаатарын талбай, Монголын хөрөнгийн бирж "МОНГОЛЫН ХӨРӨНГИЙН БИРЖ" ХК-ИЙН ЗАСВАРЫН АЖЛЫН ЗУРАГ Бохир усны байгуулалт, тойм /Хэсэглэл-1*, 2/				
	Инженер	Б.Адъяа	ЕГ Шифр : ТТХ-80/2023	Масштаб : М1:100	Огноо : 2023.09
	Гүйцэтгэсэн	Б.Адъяа	ТГ Шифр :	Зургийн дугаар : ЦБҮ-12	Хуудас : ЦБҮ-15
Шалгасан	Х.Отгончимэг	Зургийн шифр :			



ЗООРИЙН ДАВХРЫН ЦЭВЭР, БОХИР УСНЫ БУУЛГАХ АЖЛЫН БАЙГУУЛАЛТ -3.60

M1:100

ӨРӨӨНИЙ ТОДОРХОЙЛОЛТ

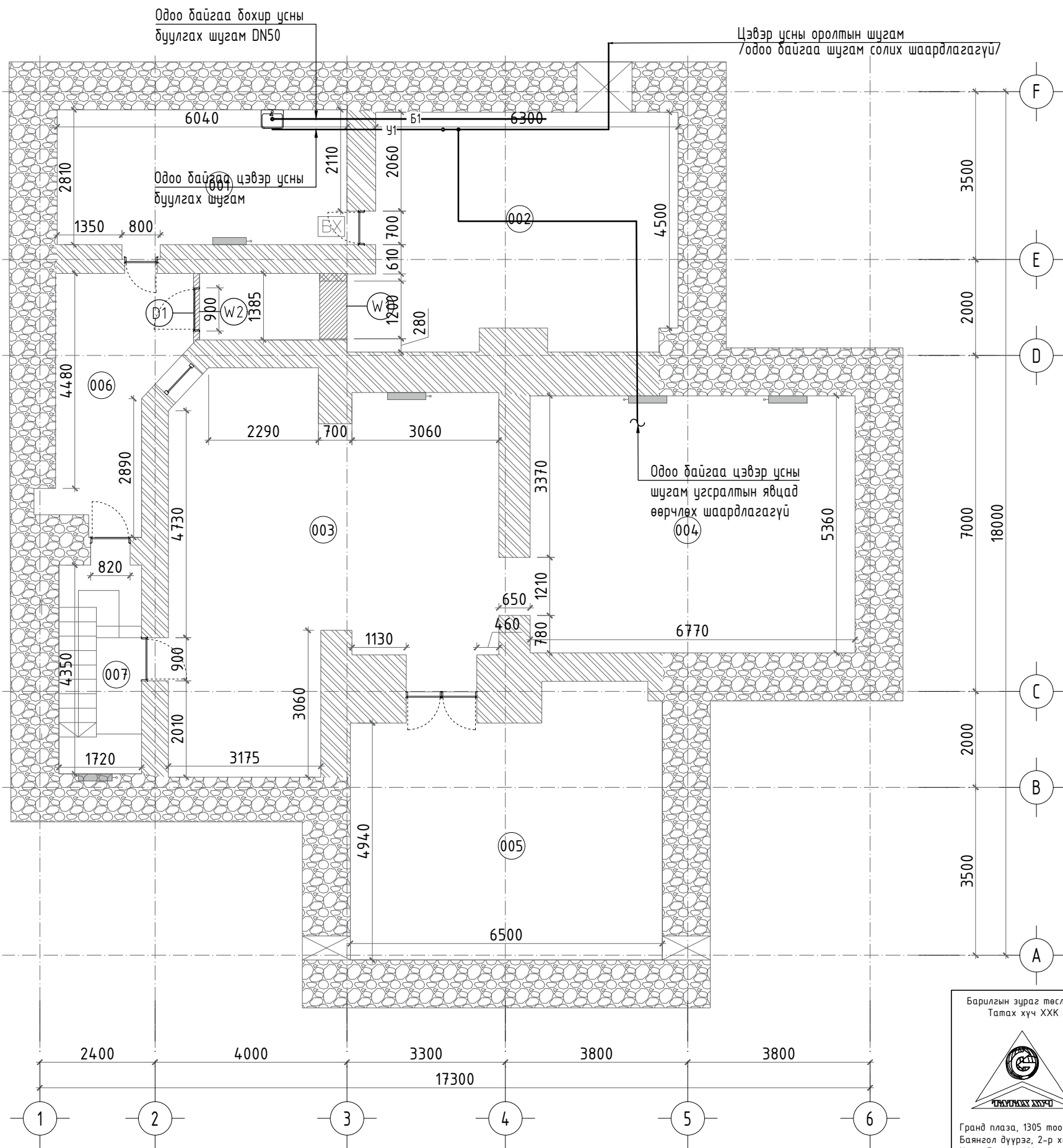
Д/а	ӨРӨӨНИЙ ЗОРИУЛАЛТ	ТАЛБАЙ /м²/
001	Хоол бэлтгэх хэсэг	17.4
002	Дулааны үзель	32.5
003	Хооллох заал	48.1
004	Ширээний теннисний өрөө	36.4
005	Агуулах	15.8
006	Хонгил	7.5
Нийт талбай		192.27м²

Буулгах шугамын тодорхойлолт

Таних тэмдэг	Шугамын төрөл	Шугамын хэмжээ
У1	PVC-DN10	6.0 метр
Б1	PVC-DN50	4.0 метр

Буулгах моноглолын тодорхойлолт

Таних тэмдэг	Ширхэг	Хэмжээ
	1	300x600



БУУЛГАХ АЖЛЫН ТАЙЛБАР:

1. Хоол бэлтгэх хэсэгт байрлах тосгуурыг буулгах
2. Ус өгч байгаа $\phi 10$ PVC хоолойг буулгах
3. DN50 мм дохир усны шугамыг буулгах

ТАЙЛБАР:

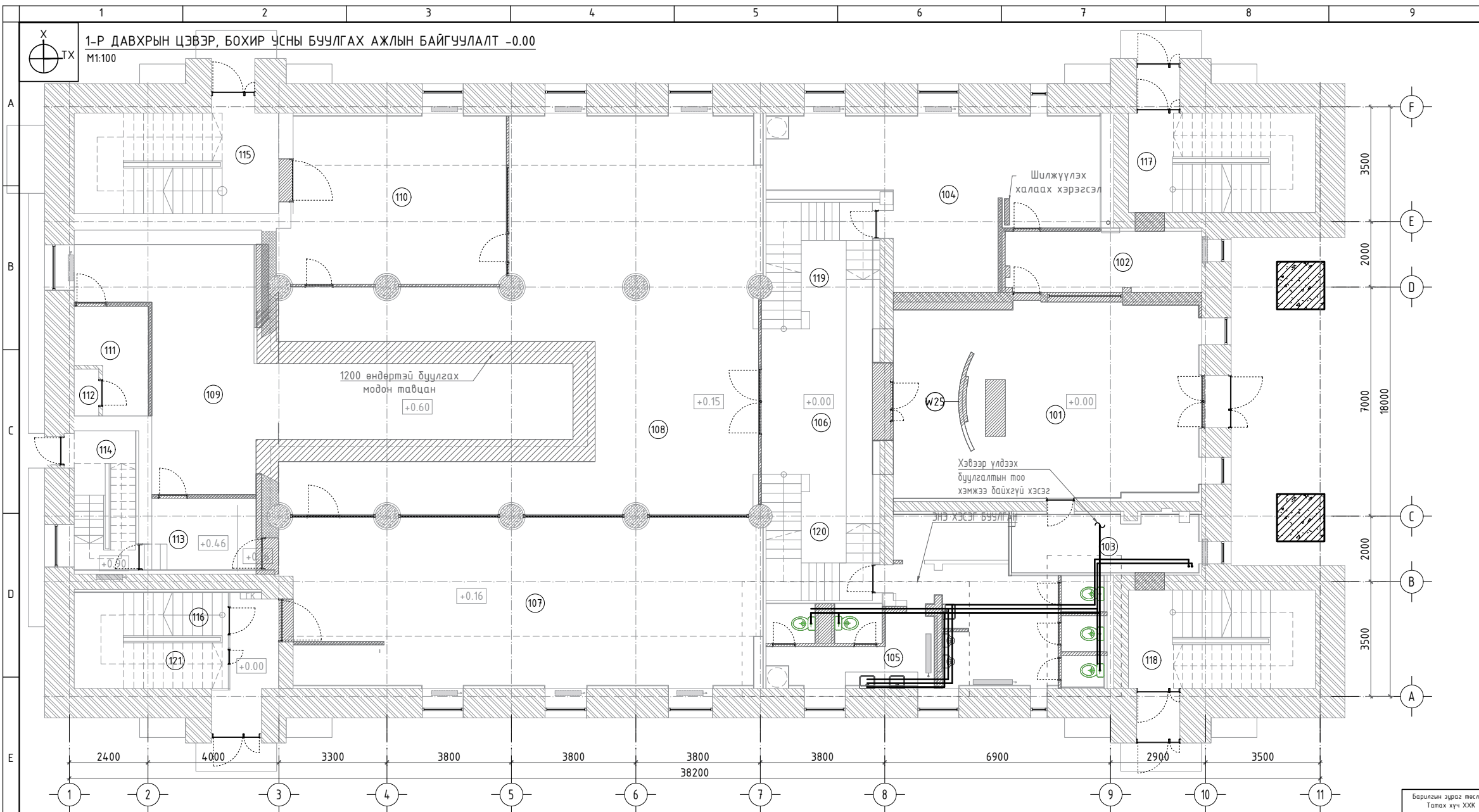
1. Хэмжилтийн байгуулалтыг БА-04-09 хуудаснаас үзэх.
2. Хэмжилтийн огтлолыг БА-10-13 хуудаснаас үзэх.
3. Буулгах шалны байгуулалтыг БА-18-19 хуудаснаас үзэх.
4. Буулгах таазны байгуулалтыг БА-20-21 хуудаснаас үзэх.
5. Засварын ажлын дахин төлөвлөлтийн байгуулалтыг БА-22-25 хуудаснаас үзэх.

Барилгын зураг төслийн
Татах хүч ХХК

Гранд плаза, 1305 тоот
Баянгол дүүрэг, 2-р хороо,
Улаанбаатар, Монгол улс

Улаанбаатар хот, Сүхбаатарын талбай, Монголын хөрөнгийн бирж
"МОНГОЛЫН ХӨРӨНГИЙН БИРЖ" ХК-ИЙН ЗАСВАРЫН АЖЛЫН ЗУРАГ
Зоорийн давхрын цэвэр, дохир усны буулгах ажлын байгуулалт -3.60

Инженер	Б.Адъяа	ЕГ Шифр : ТТХ-80/2023	Масштаб : M1:100	Огноо : 2023.09
Гүйцэтгэсэн	Б.Адъяа	ТГ Шифр :	Зургийн дугаар : ЦБУ-13	Хуудас : ЦБУ-15
Шалгасан	Х.Отгончимэг	Зургийн шифр :		



Буулгах тоноглолын тодорхойлолт			1-р ДАВХРЫН ӨРӨӨНИЙ ТОДОРХОЙЛОЛТ		
Таних тэмдэг	Ширхэг	Хэмжээ	Д/д	ӨРӨӨНИЙ ЗОРИУЛАЛТ	ТАЛБАЙ /м²/
W1	5		101	Хүлээлгийн хэсэг	55.0
WF	2		102	Харуулын өрөө	9.8
WG	3	300x600	103	Гаалийн газрын өрөө	9.5
			104	Архив	35.5
			105	АЦӨ	34.5
			106	Хонгил-1	15.6
			107	Сургалтын танхим	74.9
			108	Танхим	146.9
			109	Тайзны арын хэсэг	30.1
			110	Музей	30.7
			111	Техникийн өрөө	5.4
			112	Сувагчлал	1.9
			113	Хонгил-2	6.1
			114	Шатны хонгил-1	8.2
			115	Шатны хонгил-2	17.1
			116	Шатны хонгил-3	18.8
			117	Шатны хонгил-4	16.3
			118	Шатны хонгил-5	16.3
			119	Шатны хонгил-6	13.5
			120	Шатны хонгил-7	13.5
			121	Цэвэрлэгчийн өрөө	5.0
Нийт талбай					564.6м²

Буулгах шугамын тодорхойлолт		
Таних тэмдэг	Шугамын төрөл	Шугамын хэмжээ
У1	PVC-DN20	12.0 метр
Д3	PVC-DN20	12.0 метр
Б1	PVC-DN50	18.0 метр

ТЭМДЭГЛЭГЭЭ			
W1	Буулгах хана	W1	Шилжүүлэх цугалтуур
WF	Буулгах тавилга	W2	Шилжүүлэх суултуур
WG	Буулгах шилэн хана	W3	Шилжүүлэх диссүар
D1	Буулгах хаалга	W4	Шилжүүлэх халаах хэрэгсэл

ШИЛЖҮҮЛЭХ АЖЛЫН ТАЙЛБАР:

- Цахилгаан эрчим хүчний эх үүсвэр, инженерийн шугам сүлжээний бүх хангамжийг тасалж технологийг шилжүүлэх.
- Шилжүүлэх технологийг буулгасны дараа буулгах ханы ажлыг эхлэх.

БУУЛГАХ АЖЛЫН ТАЙЛБАР:

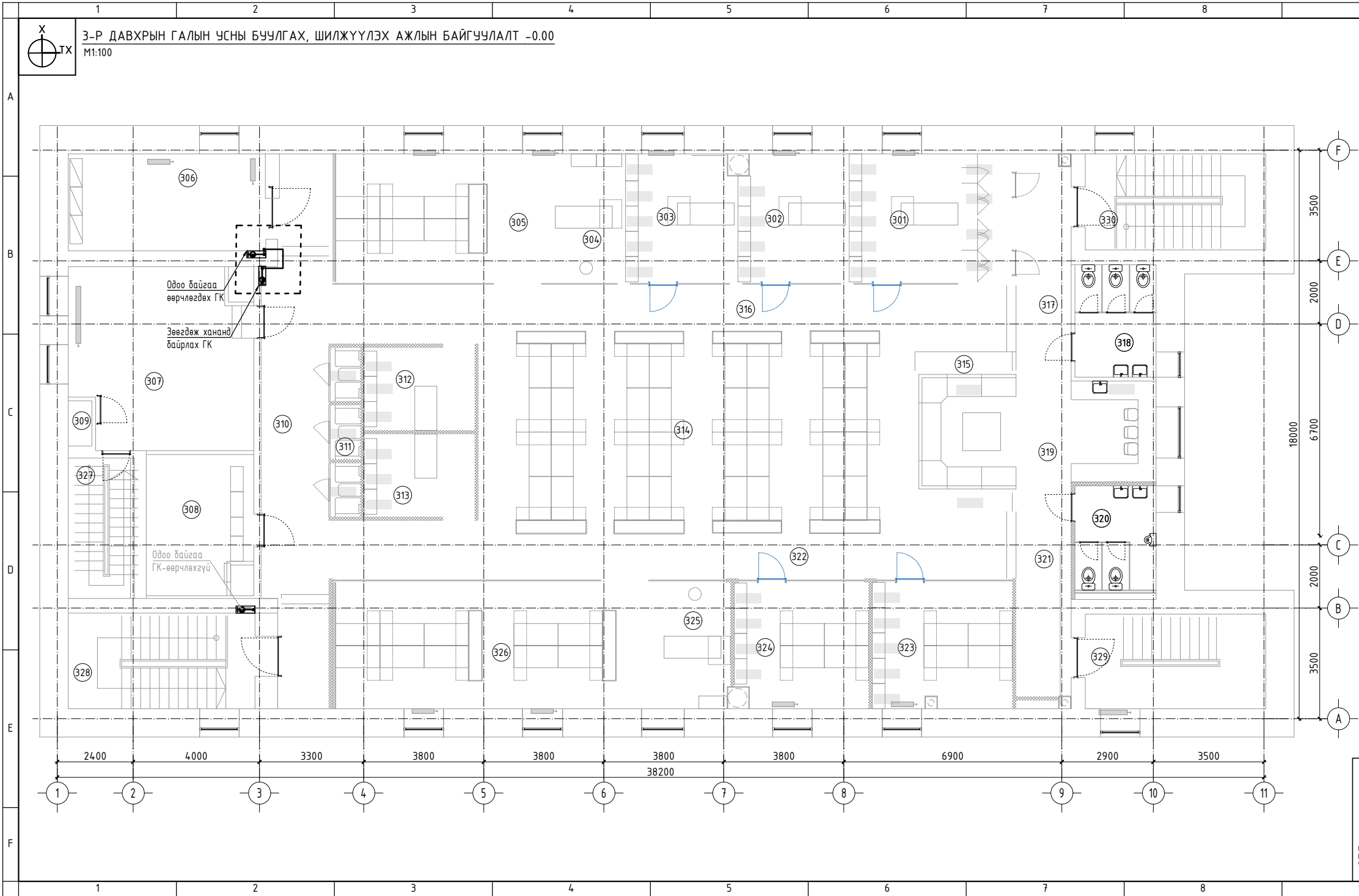
- Цахилгаан эрчим хүчний эх үүсвэр, инженерийн шугам сүлжээний бүх хангамжийг тасалж ханыг буулгахад саадгүй болгож бэлдэх.
- Шаланд суурилсан буулгах тавилгуудыг ханы ажилтай хамт буулгах.
- Хананд суусан бүх буулгах хаалгыг салгаж буулгах.
- Буусан хаалгыг захиалагчтай зөвшилцсөний дараа аж ахуйн нэгжид хүлээлгэн өгөх.
- Буулгах ханы ажлын дараа буулгах шалны ажлыг эхлэх.

ТАЙЛБАР:

- Хэмжилтийн байгуулалтыг БА-04-09 хуудаснаас үзэх.
- Хэмжилтийн огтлолыг БА-10-13 хуудаснаас үзэх.
- Буулгах шалны байгуулалтыг БА-18-19 хуудаснаас үзэх.
- Буулгах тазны байгуулалтыг БА-20-21 хуудаснаас үзэх.
- Засварын ажлын дахин төлөвлөлтийн байгуулалтыг БА-22-25 хуудаснаас үзэх.



"МОНГОЛЫН ХӨРӨНГИЙН БИРЖ" ХК-ИЙН ЗАСВАРЫН АЖЛЫН ЗУРАГ					
1-р давхрын цэвэр, бохир, усны буулгах, шилжүүлэх ажлын байгуулалт					
Инженер		Б.Адъяа	ЕГ Шифр : ТТХ-80/2023	Масштаб : М1:100	Огноо : 2023.09
Гүйцэтгэсэн		Б.Адъяа	ТГ Шифр :	Зургийн дугаар : ЦБЧ-14	Хуудас : ЦБЧ-15
Шалгасан		Х.Отгончимэг	Зургийн шифр : ЦБЧ		



3-р ДАВХРЫН ГАЛЫН УСНЫ БУУЛГАХ, ШИЛЖҮҮЛЭХ АЖЛЫН БАЙГУУЛАЛТ -0.00
M1:100

Буулгах моноглолын тодорхойлолт			3-р ДАВХРЫН ӨРӨӨНИЙ ТОДОРХОЙЛОЛТ		
Таних тэмдэг	Шүрхээг	Хэмжээ	Д/д	ӨРӨӨНИЙ ЗОРИУЛАЛТ	ТАЛБАЙ /м²/
	1	300x700	301	Захирлын өрөө-1	14.4
			302	Захирлын өрөө-2	14.8
			303	Захирлын өрөө-3	12.6
			304	Захирлын өрөө-4	10.2
			305	Санхүүгийн алба	27.5
			306	Мэдээлэл технологийн өрөө-1	19.2
			307	Мэдээлэл технологийн өрөө-2	31.2
			308	Цахилгааны өрөө	14.2
			309	Сүвагчлал	13.5
			310	Коридор	28.9
			311	Ажилчдын booth	5.3
			312	Нууцын эрхлэгч	9.5
			313	Дотоод хяналтын алба	9.5
			314	Задгай оффис	75.5
			315	Принтерийн хэсэг	3.0
			316	Коридор	43.4
			317	Коридор	10.6
			318	АЦӨ /эм/	9.1
			319	Ажилчдын амрах хэсэг	20.3
			320	АЦӨ /эр/	9.1
			321	Коридор	10.6
			322	Коридор	43.4
			323	Хяналт шинжилгээний алба	19.0
			324	Үнэт цаасны алба	17
			325	Захирлын өрөө-5	10.0
			326	Дотоод хяналтын алба	39.0
			327	Шатны хонгил	18.9
			328	Шатны хонгил	18.9
			329	Шатны хонгил	18.9
			330	Шатны хонгил	18.9
			Нийт талбай 577.5м²		

Буулгах шугамын тодорхойлолт		
Таних тэмдэг	Шугамын төрөл	Шугамын хэмжээ
	Ган-DN50	2.0 метр

ТЭМДЭГ ЛЭГЭЭ

	Шилжүүлэх галын кран
	Шилжүүлэх шугам
	Шилжүүлэх халаах хэрэгсэл

Барилгын зураг төслийн Татах хүч ХХК

Улаанбаатар хот, Сүхбаатарын талбай, Монголын хөрөнгийн бирж

"МОНГОЛЫН ХӨРӨНГИЙН БИРЖ" ХК-ИЙН ЗАСВАРЫН АЖЛЫН ЗУРАГ

3-р давхрын галын усны буулгах, шилжүүлэх ажлын байгуулалт

Инженер	Б.Адъяа	ЕГ Шифр : ТТХ-80/2023	Масштаб :	Огноо : 2023.09
Гүйцэтгэсэн	Б.Адъяа	ТГ Шифр :	Зургийн дугаар : ЦБҮ-15	Хуудас : ЦБҮ-15
Шалгасан	Х.Отгончимэг	Зургийн шифр :		

Гранд plaza, 1305 тоот байрны дүүрэг, 2-р хороо, Улаанбаатар, Монгол улс