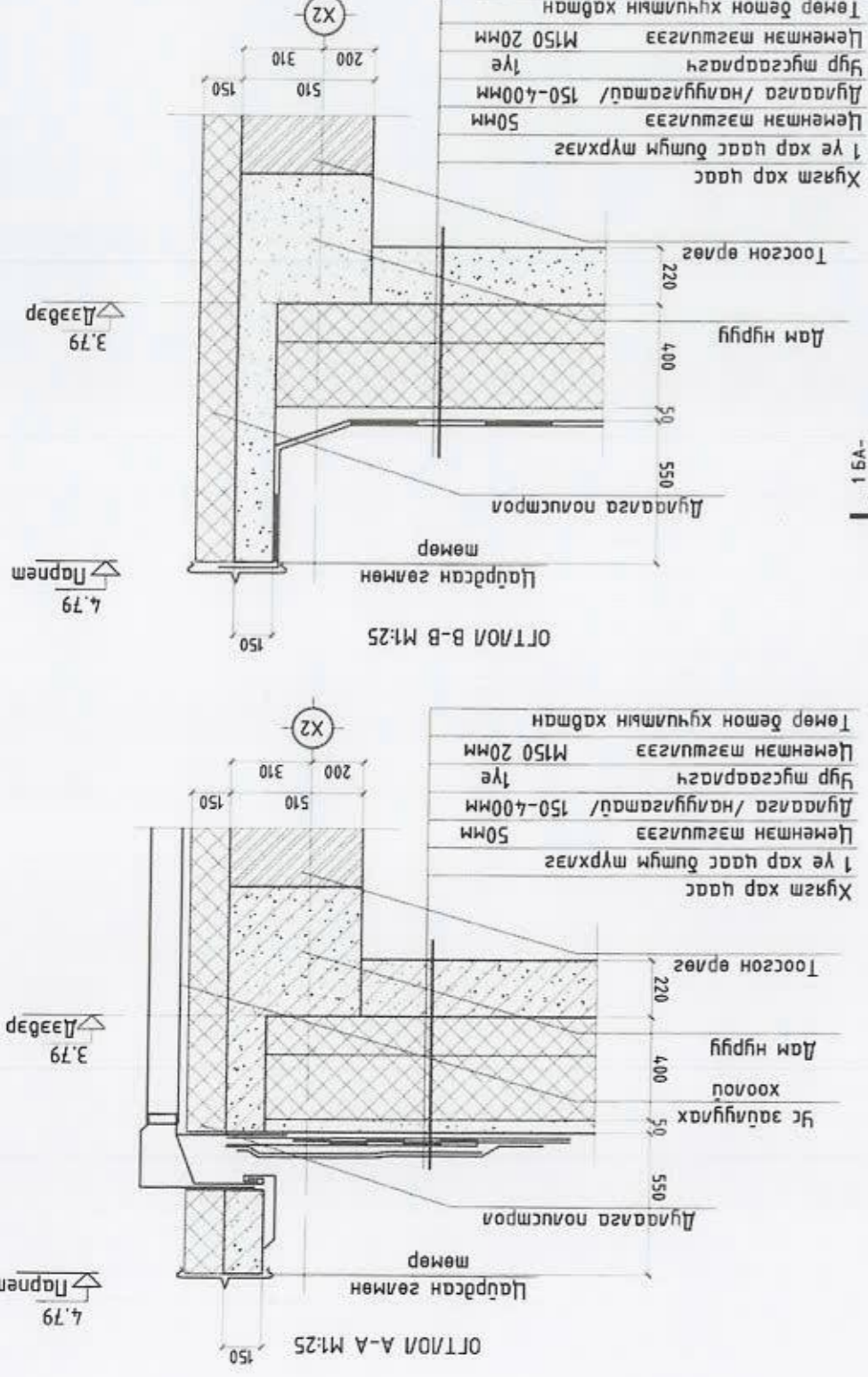
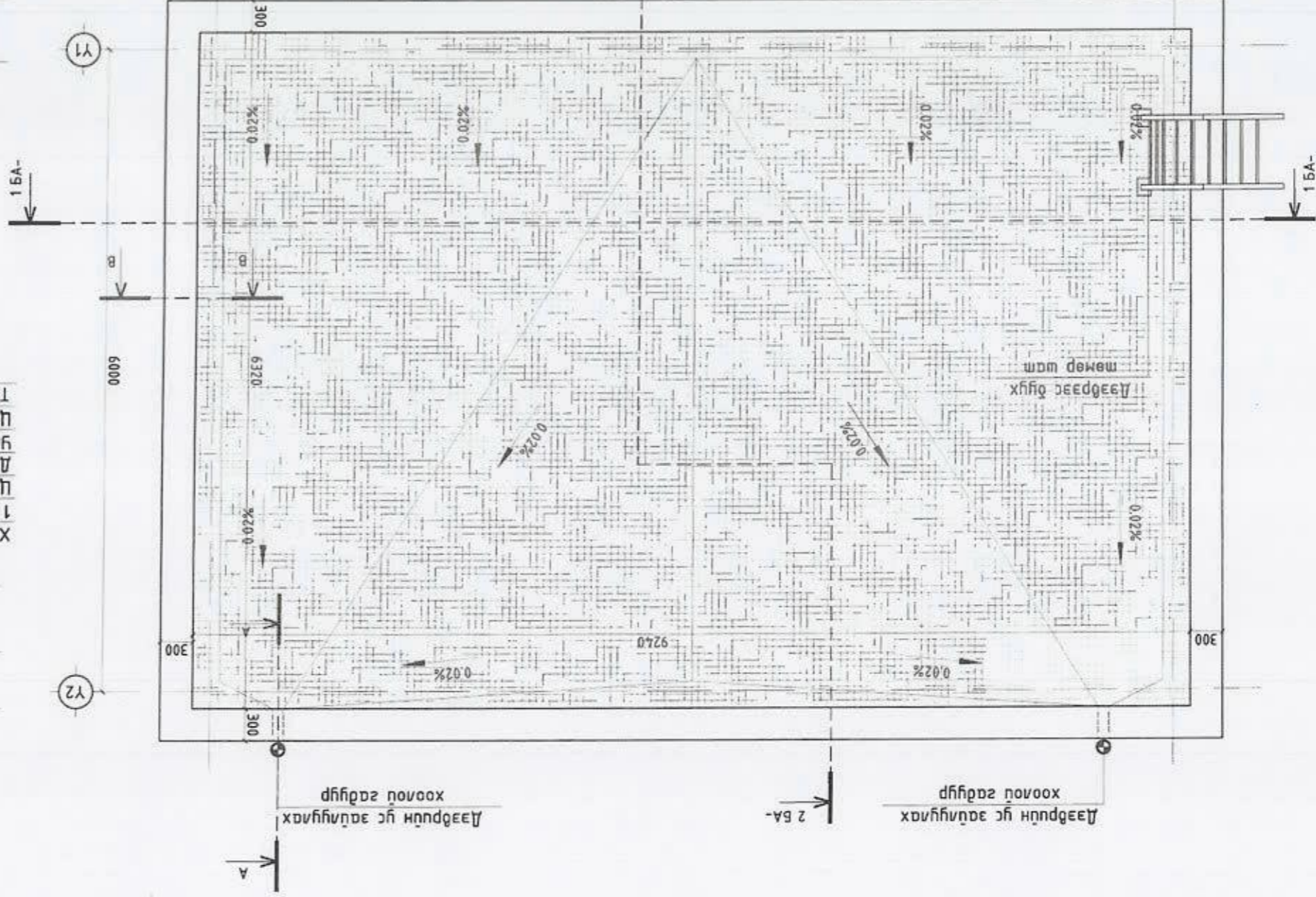


ДЭВРИЙН БАЙГУУЛАЛТ M:50

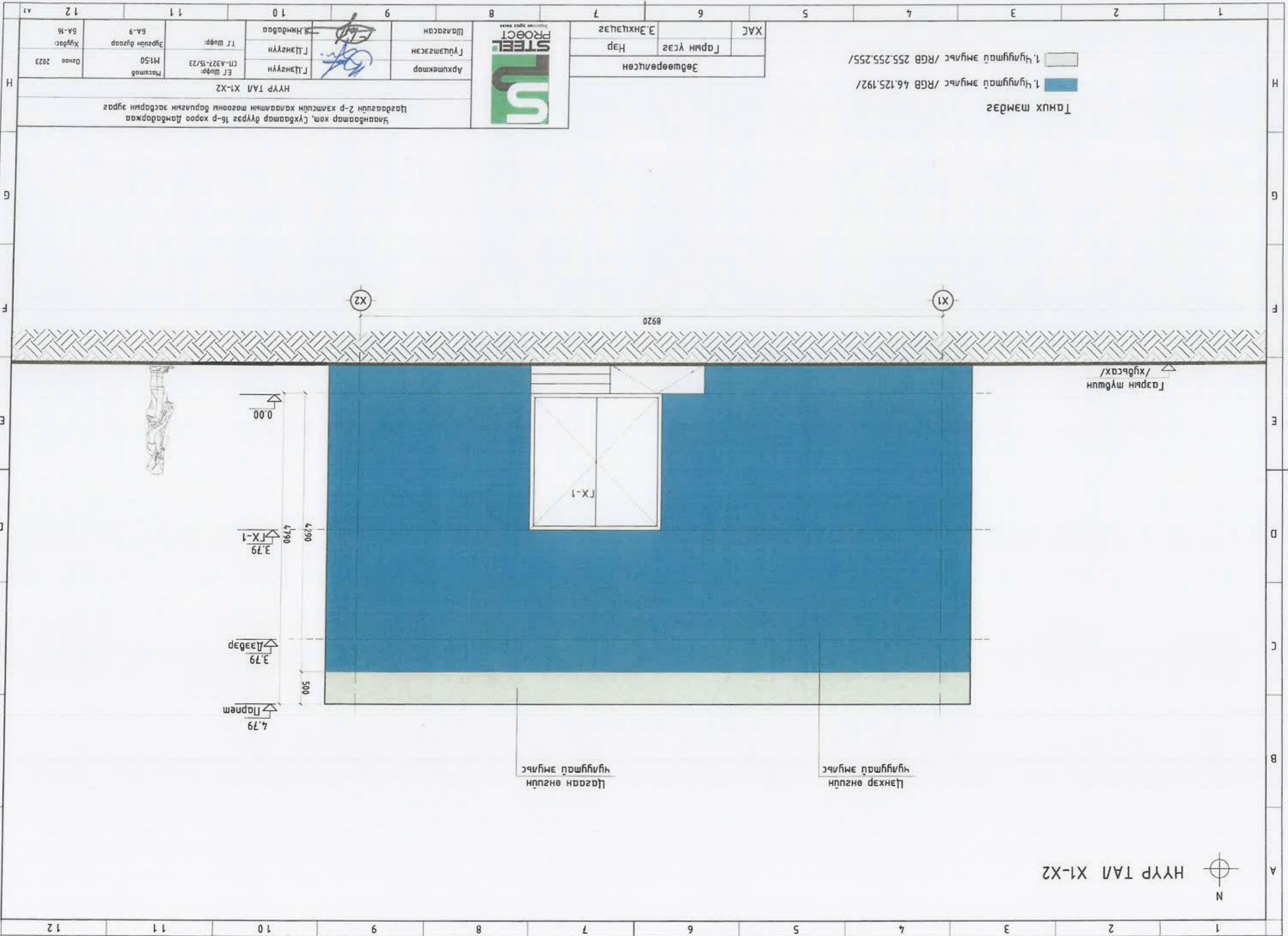


Материалын нэрсэн түүвэр / засвар /			
Д/3	Нар	Дэдрийн засвар	Нарыншил мөмөр
1	Дэдрийн хар цаас	58.38 м²	21.7% м²
3	Тайвбар цаас	Хүрэм хар цаас	Нарыншил мөмөр

ХАС	Гарын үсэг	ЭЗХНЭЦЭГ
Зөвшөөрөлцсөн		Нар



Архитектор	Г.Цэнгүүн	Г.Цэнгүүн	Т.Г. Шифр: СП-А321-15/23	Масштаб	M:50	Огноо	2023
Шаарсан	Г.Цэнгүүн	Г.Цэнгүүн	Т.Г. Шифр: СП-А321-15/23	Эргэлт дугаар	5А-8	Хуудас	5А-16
ДЭВРИЙН БАЙГУУЛАЛТ							
Улаанбаатар хэм, Гүхбаатар дүүрэг 16-р хороо Дөмбөдржаа Цэвэрлэгч 2-р хамтуйн хавтамтын төгсгөлийн барилгын засварын зураг							



НҮҮР ТАЛ Х1-Х2



Цагаан өнгүүн чиглэмэл амьсгал

Цэнхэр өнгүүн чиглэмэл амьсгал

Газрын шүтлэг /хүдэрсахи/

4.79
 3.79
 3.79
 4.79
 0.00

8920

X2

X1

Танух шэмбэг
 1. Чиглэмэл амьсгал /RGB 46.125.192/
 1. Чиглэмэл амьсгал /RGB 255.255.255/

ХАЦ	Гарын үсэг	Нэр
Зөвшөөрөгчсөн	Э.ЭНХЦЭЦЭГ	

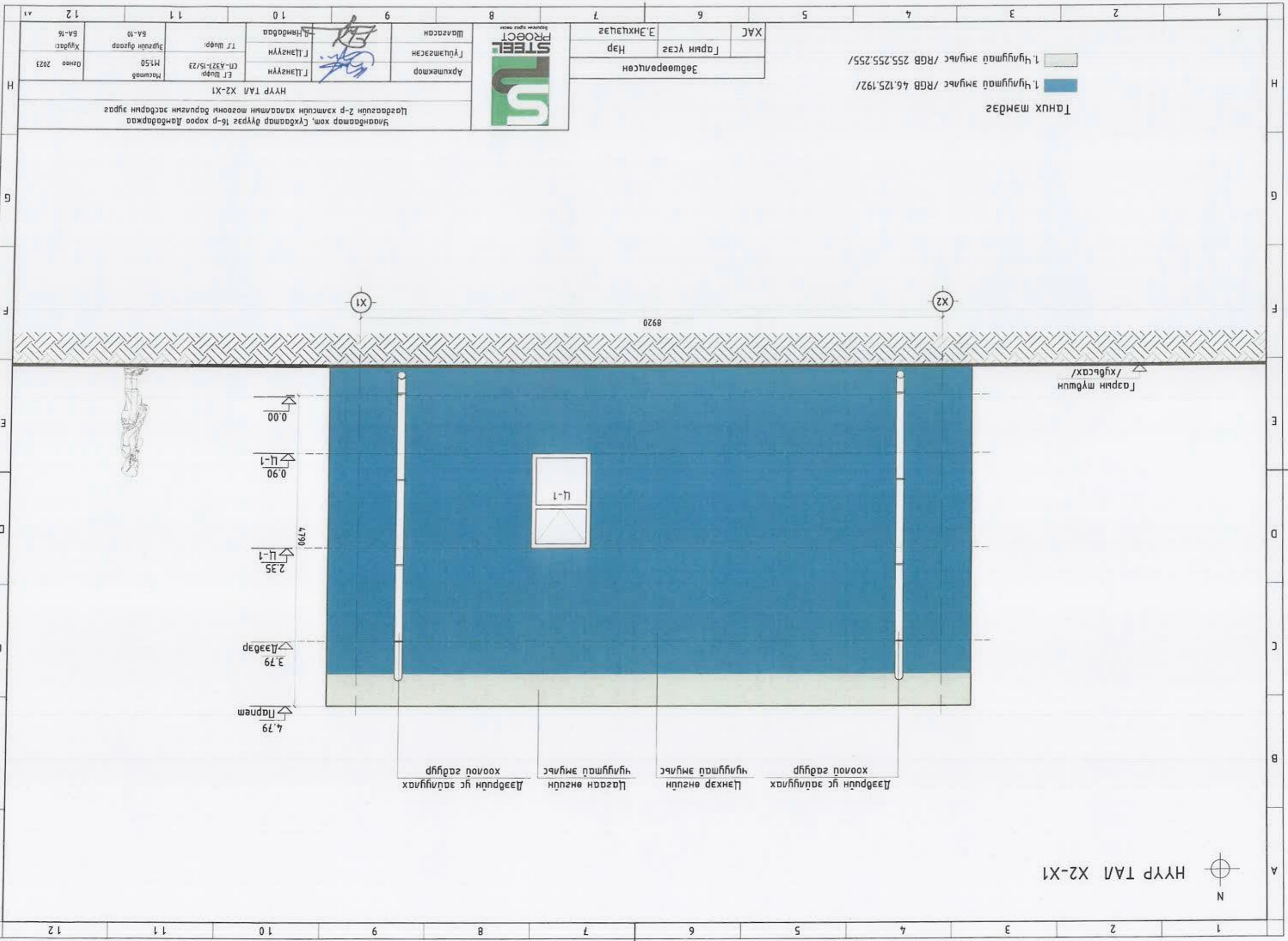


Архитектор	Г.Цэнгүүн
Гүйцэтгэсэн	Г.Цэнгүүн
Шалгасан	Г.Нямдаваа

Масштаб	М1:50
ЭГ Шифр:	СН-А327-15/23
ТГ Шифр:	

Хугацаа:	2023
Хуудас:	5А-16

НҮҮР ТАЛ Х1-Х2
 Чаандаагар хөм, Сүхбаатар дүүрэг 16-р хороо Дамбадоржаа Цагдаагийн 2-р хэлтсийн халаалтын төгсгөлийн барилгын засварын зураг



НҮҮР ТАЛ Х2-Х1



Дэвсгэл үс зөвхөн
 Цэнхэр өнгөн
 чиглэмэл амьсг
 Цагаан өнгөн
 чиглэмэл амьсг
 Дэвсгэл үс зөвхөн

4.79
 3.79
 2.35
 4.790
 0.90
 0.00

Гарын шүтэн /хүбсэх/

Танх мэдэг
 1.Чиглэмэл амьсг /RGB 46,125,192/
 1.Чиглэмэл амьсг /RGB 255,255,255/

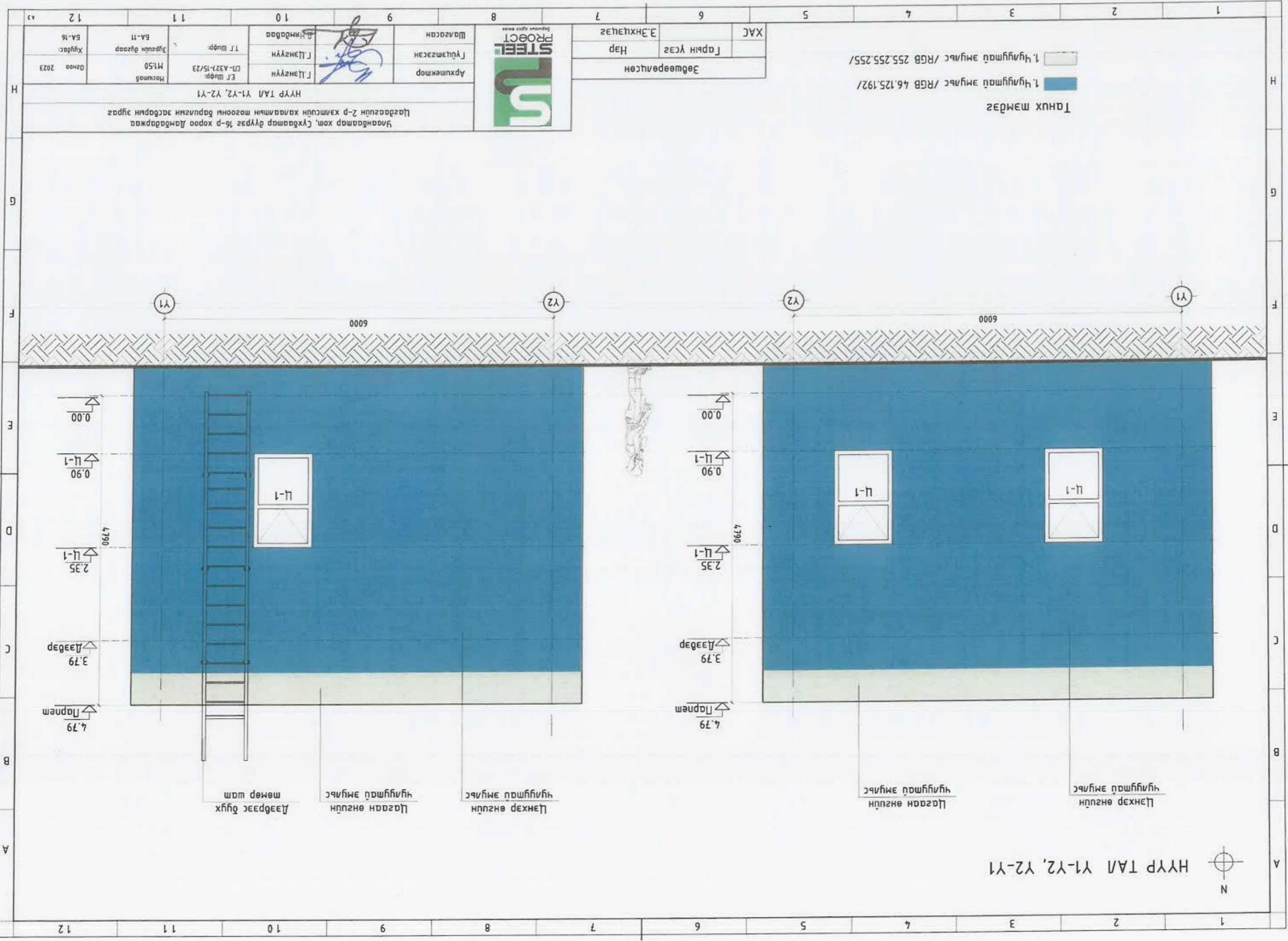
ХАС	Гарын үсэг	Э.ЭНХЭЦЭЭ
Зөвшөөрөгчтөн		



Архитектор	Г.ЦЭНГҮҮН	Г.ЦЭНГҮҮН
Гүйцэтгэл	Г.ЦЭНГҮҮН	Г.ЦЭНГҮҮН
Шалбарсан	Г.ЦЭНГҮҮН	Г.ЦЭНГҮҮН

Масштаб	M:1:50	ЭТ Шифр	СН-А321-15/23
Хугацаа	BA-10	Т.Шифр	BA-10
Огноо	2023	Хугацаа	BA-16

Усандар хэм, Сүхбаатар дүүрэг 16-р хороо Дандаржаа
 Цагдаагийн 2-р хэлтсийн хараалын могооны барилгын засварын зураг
 НҮҮР ТАЛ Х2-Х1



НҮҮР ТАН Ү1-Ү2, Ү2-Ү1



Цэнхэр өнгүүн
нугуушад амьсг

Цэнхэр өнгүүн
нугуушад амьсг

Цэнхэр өнгүүн
нугуушад амьсг

Цэнхэр өнгүүн
нугуушад амьсг

Цэнхэр өнгүүн
нугуушад амьсг

↑
Парнем
4.79

↑
Дээдэр
3.79

↑
П-1
2.35

↑
П-1
0.90

↑
0.00

↑
Парнем
4.79

↑
Дээдэр
3.79

↑
П-1
2.35

↑
П-1
0.90

↑
0.00

Тахуу мөмбэг
1. Чугуушад амьсг / RGB 46.125.192/
1. Чугуушад амьсг / RGB 255.255.255/

Зөвшөөрөгчтөн
Гарын үсэг
ХАЦ
Э.Энхтүвшээ



Архитектор
Г.Цэнгүүн

Т.Шуур
Г.Цэнгүүн

Масштаб
1:50

Хугацаа
2023
BA-16

Үнандоогор хөм, Сүхбаатар дүүрэг 76-р хороо Дандаржаа
Цэвэрлэгч 2-р хэлтсийн харьяатны тосгонд барилгын засварын зураг
НҮҮР ТАН Ү1-Ү2, Ү2-Ү1



Архитектор
Г.Цэнгүүн

Гүйцэтгэсэн
Г.Цэнгүүн

Т.Шор
ЭТ-Шор
СН-А327-15/23

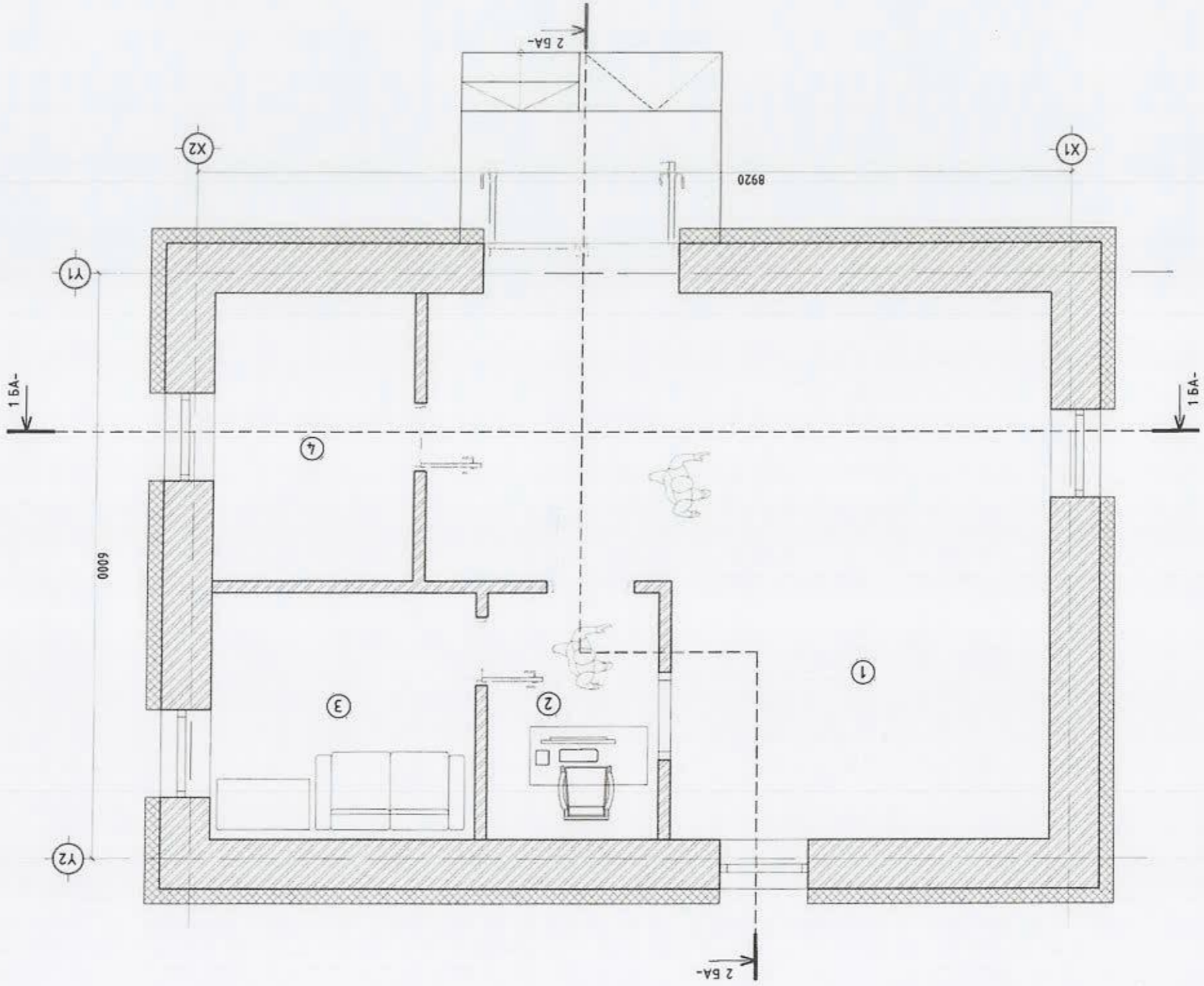
М:50
Хугацаа

Хугацаа
2023

12
11
10
9
8
7
6
5
4
3
2
1

Улаанбаатар хам, Сүхбаатар дүүрэг 16-р хороо Дамбадоржаа Цэдэвсүх 2-р хамтсун хараалтын ногоон барилгын засварын зураг

ТЕХНОЛОГИЙН БАЙГУУЛАЛТ



Танх мэдээ
1:Тоосгон хана

Д/а	Өрөөний нэр	Талбай м²
1	Техникийн өрөө	28.99
2	Жижүүрийн өрөө	4.43
3	Амралтын өрөө	6.78
4	Агуулах	5.99
	Нийт	46.19

ТЕХНОЛОГИЙН БАЙГУУЛАЛТ М:50



12
11
10
9
8
7
6
5
4
3
2
1

A

B

C

D

E

F

G

H



Архитектор	Г.Цэнгүүн	Г.Цэнгүүн	М150	Настанд	Огноо 2023
Гүйцэтгэсэн	Г.Цэнгүүн	Г.Цэнгүүн	М150	Эргэлдэн бусад	Хуудас
Шалбарсан	Г.Цэнгүүн	Г.Цэнгүүн	М150	Эргэлдэн бусад	Хуудас
ТГ Шифр:	СН-А328-15/23	ТГ Шифр:	М150	Хуудас	5А-16
ЭГ Шифр:	СН-А328-15/23	ЭГ Шифр:	М150	Хуудас	5А-16

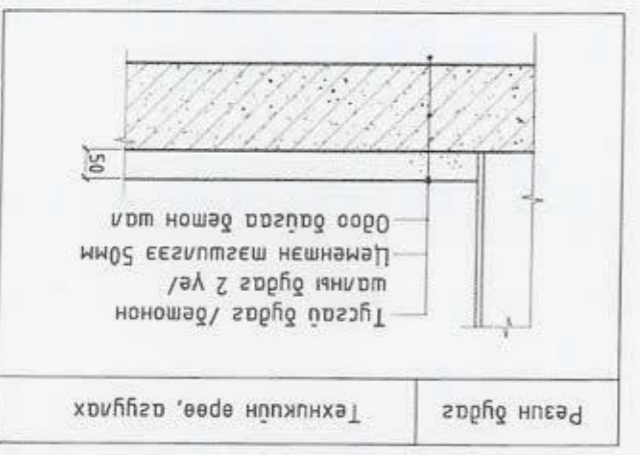
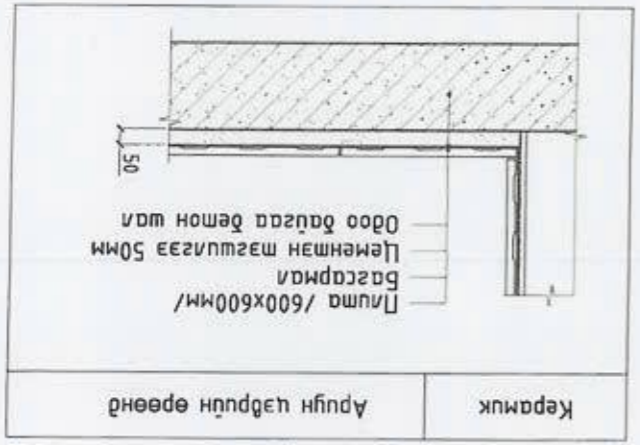
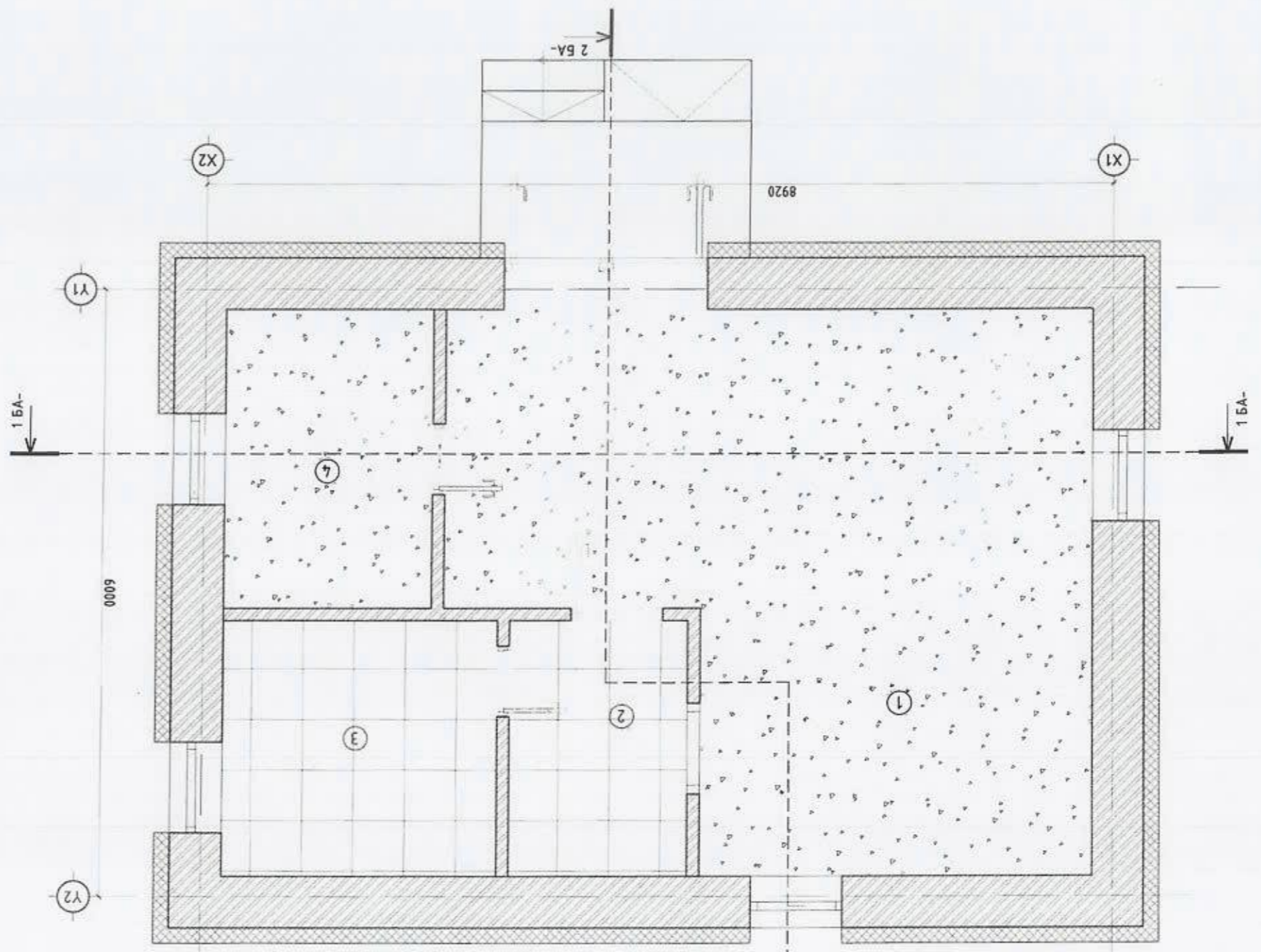
Танх мөбдэг

1/Лайма шал

2/Бетон шал

ТАЙЛБАР:

- Өдөө бүцгээ шал нь бетон шал ба шалыг зургаан эвэсэн дугаар, хэсгэлэл, хуучир шалныг нэг маягийн албомын дагуу чанартай гүйцэтгэнэ.



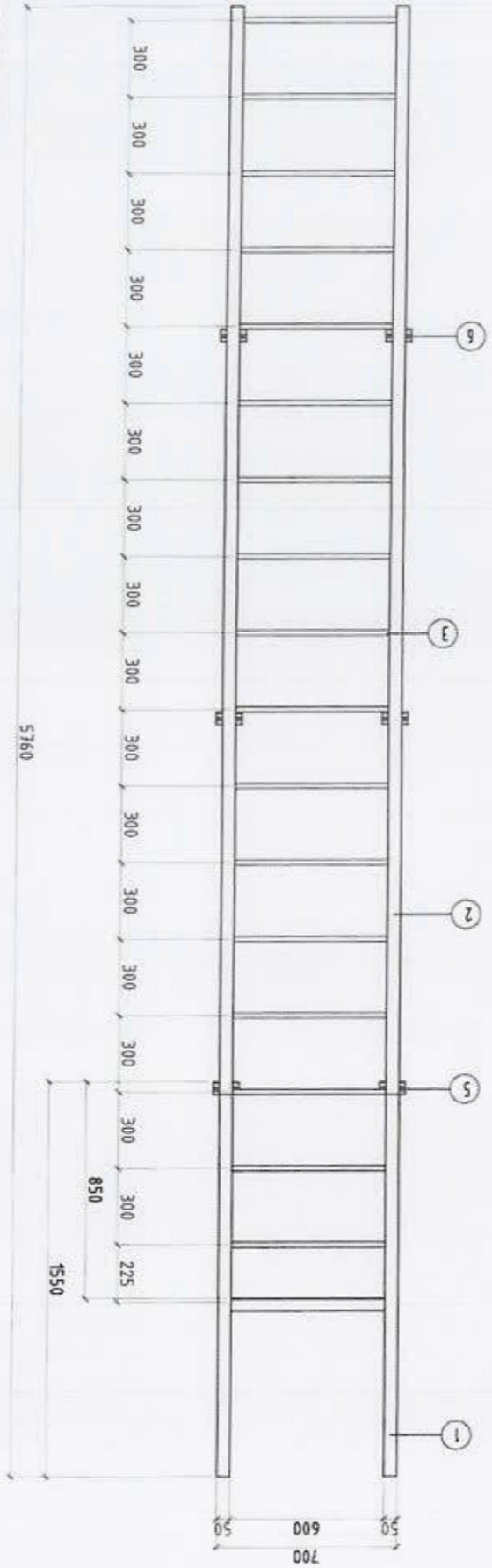
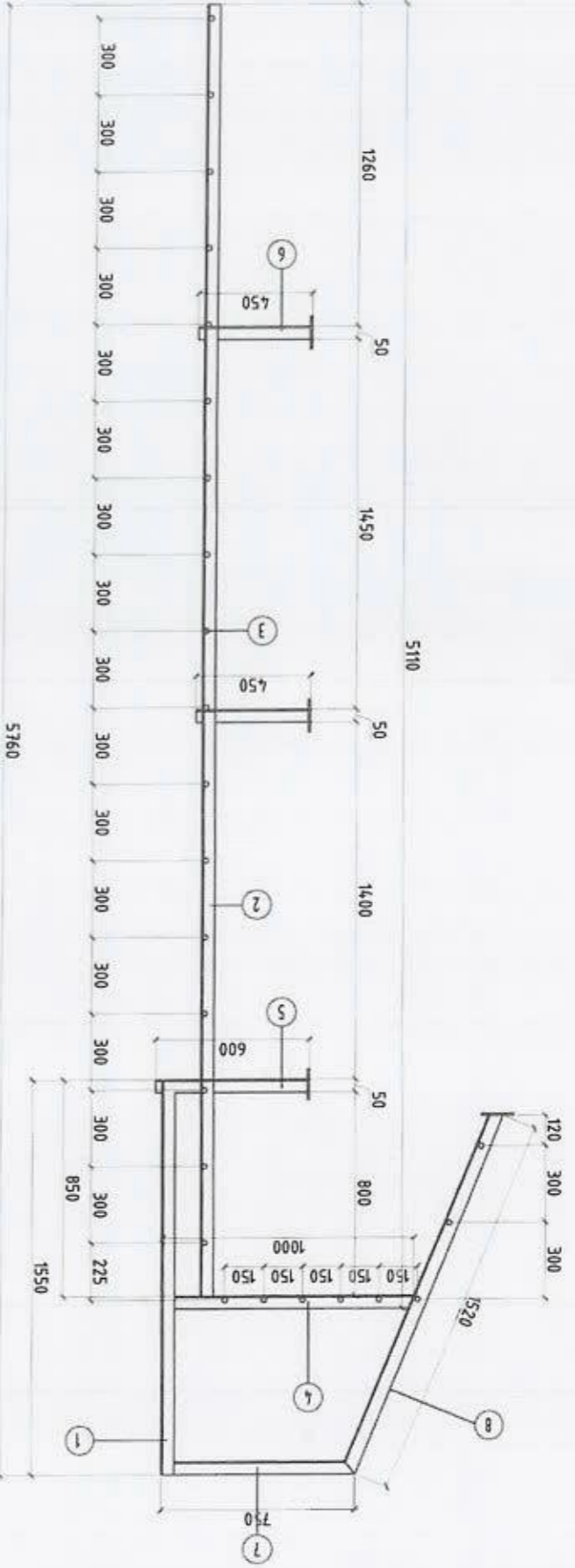
Өрөөний мөдөрхөцөлөм

Д/а	Өрөөний нэр	Талбай м²	1	Техникийн өрөө	28.99	2	Жижүүрийн өрөө	4.43	3	Амралтын өрөө	6.78	4	Агуулах	5.99	Нийт	46.19
-----	-------------	-----------	---	----------------	-------	---	----------------	------	---	---------------	------	---	---------	------	------	-------

1 2 3 4 5 6 7 8 9 10 11 12

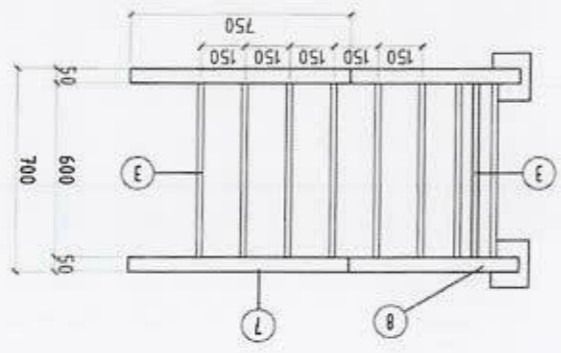
А В С D E F G H

ДЭВРИЙН ТӨМӨР ШАТНЫ ХЭСЭГЛЭЛ М:25



ДЭВРИЙН ТӨМӨР ШАТНЫ ХЭСЭГЛЭЛ

Д/а	Эвэлцэн нэр	Хэмжээ	Хэмжээ	Хэмжээ	Төрөл
1	Босоо тугаас-1 L50x5	М	1.55	2	Хамжээ
2	Босоо тугаас-2 L50x5	М	5.11	2	Хамжээ
3	Шатны гушгүүр, φ20	М	0.60	25	Хамжээ
4	Хөндлөн тугаас-1 L50x5	М	1.04	2	Хамжээ
5	Хөндлөн тугаас-1 L50x5	М	0.60	2	Хамжээ
6	Хөндлөн тугаас-1 L50x5	М	0.45	4	Хамжээ
7	Баруул-1	М	0.75	2	Хамжээ
8	Баруул-2	М	1.52	2	Хамжээ



ДЭВРИЙН ТӨМӨР ШАТНЫ ХЭСЭГЛЭЛ

Архитектор	Гүйцэтгэл	Шагасан	Масштаб	Эгнэлтийн дугаар	Хугацаа
Г.Цэнгүүн	Г.Цэнгүүн	Г.Цэнгүүн	M:50	BA-14	2023
ЭТ Шифр: CN-A37-15/23	ТГ Шифр:	Масштаб	Хугацаа	BA-16	2023

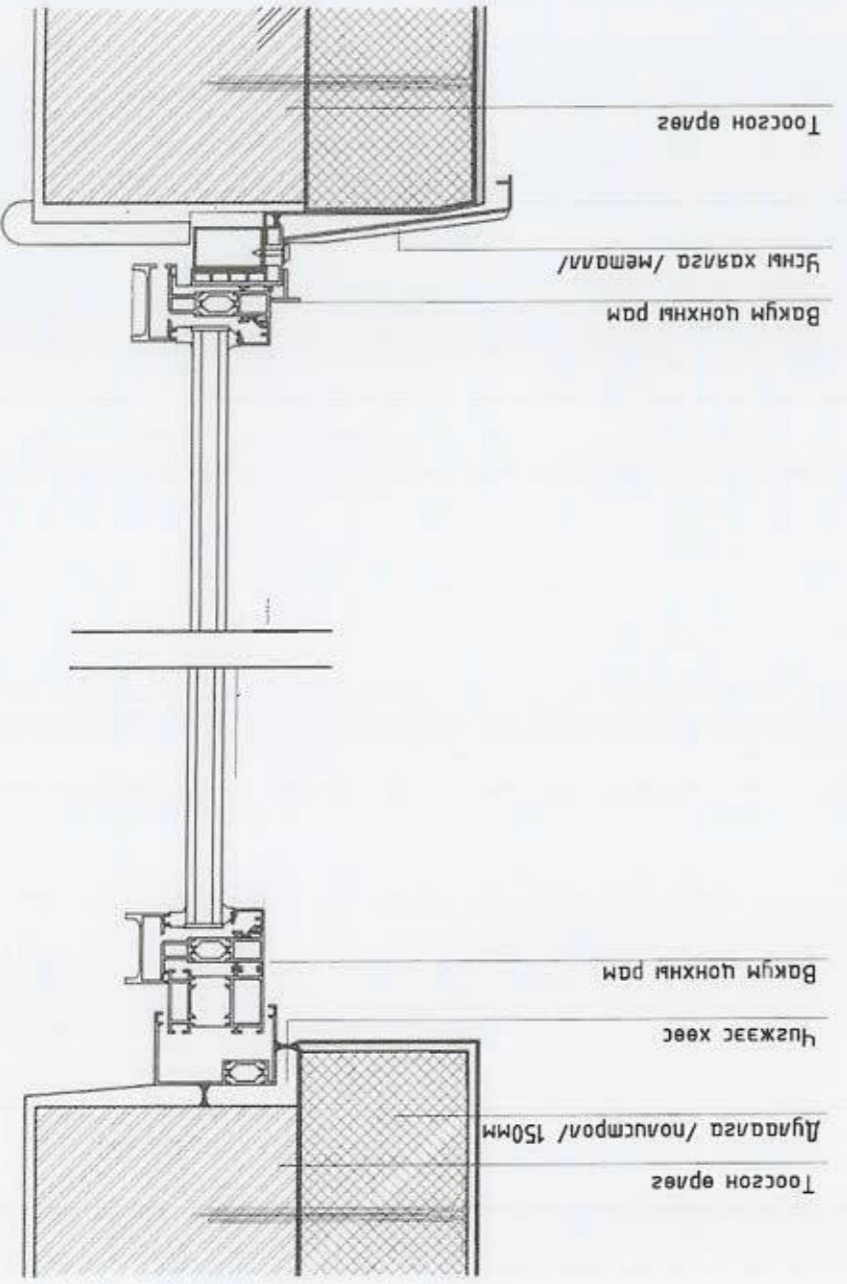
Үнэмдэгт хөм, Гүхдэмэр дүүрэг 16-р хороо Ландаржаа Цагдаагийн 2-р хэлтсийн харгалзан могоон борлогчийн засварын зурга

12	11	10	9	8	7	6	5	4	3	2	1
12	11	10	9	8	7	6	5	4	3	2	1

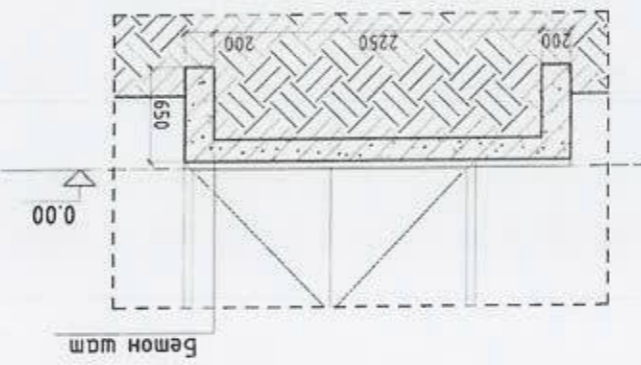
Хүндэтгэсэн Г.Цэнгүүн	Т.Шурп СН-А327-15/23	М1:50	Хувиарч СН-16	2023
Мэдээлэл	Т.Шурп	М1:50	Хувиарч	2023
Архитектор	Г.Цэнгүүн	М1:50	Хувиарч	2023
Гүйцэтгэсэн	Г.Цэнгүүн	М1:50	Хувиарч	2023
Шалбарсан	Г.Цэнгүүн	М1:50	Хувиарч	2023



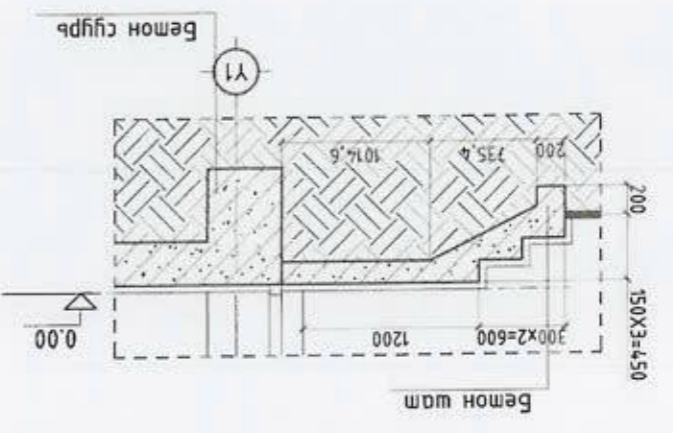
Улаанбаатар хот, Сүхбаатар дүүрэг 16-р хороо Ламдаржаа Цэцэгшүүн 2-р хамтшүүн хаягтны нэгдүгээр байрны засварын зураг



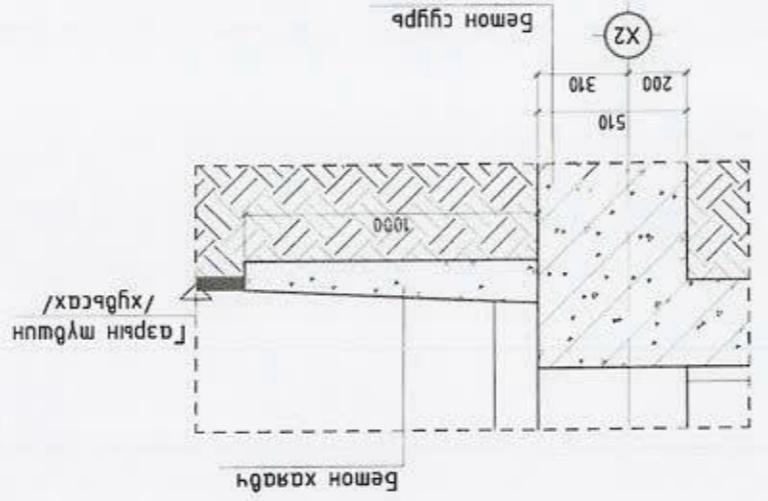
ХЭСЭГ/А-4



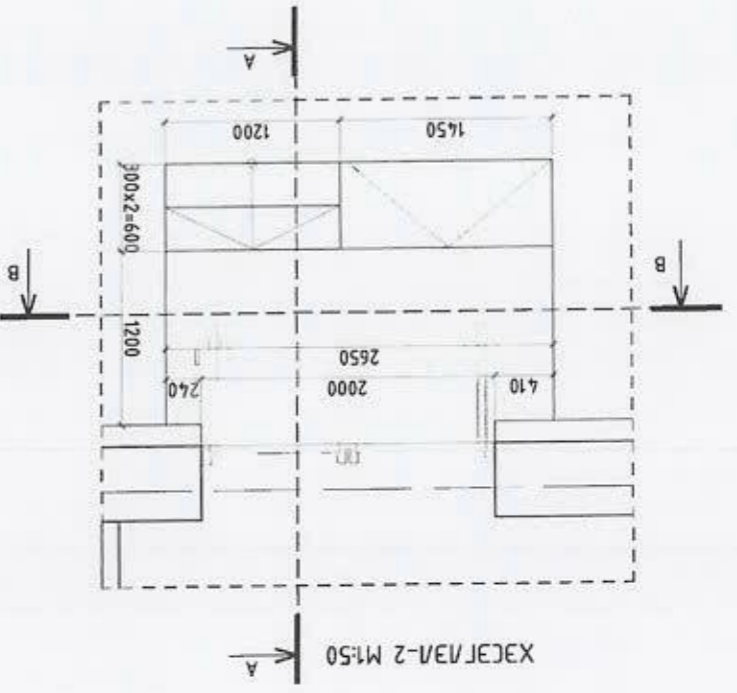
ОТ/О/А B-B M:1:50



ОТ/О/А A-A M:1:50



ХЭСЭГ/А-5 M:1:25



ХЭСЭГ/А/А





Архитектор	Г.Цэнгүүн	Т.Г. Шурф	М150	Огноо: 2023
Гүйцэтгэсэн	Г.Цэнгүүн	Т.Г. Шурф	Эл. мэдээлэл: М150	Хугацаа: BA-16
Шалгарсан	Г.Цэнгүүн	Т.Г. Шурф	Эл. мэдээлэл: М150	Хугацаа: BA-16

Улаанбаатар хот, Сүхбаатар дүүрэг 16-р хороо Дамбадаржаа Цэцэгшүүн 2-р хамтсун хаалганы барилгын засварын зураг

МАТЕРИАЛЫН НЭГДСЭН ТҮҮВЭР

Д/А	Марк	Хүхнүү		Хөмжээ		Тоо шүрхээ	
		Н	Л	Н	Л	Бар	Эгүүн
1	ГХ-1	2125	2050	2100	2000	-	1
2	Х-1	2125	950	2100	900	1	1
3	Х-2	2125	750	2100	700	2	2
4	Ц-1	1475	950	1450	900	-	4
5	Ц-2	825	950	800	900	-	1

Хаалга цонхны мүүдэр



МАТЕРИАЛЫН ТОДОРХОЙЛОЛТ

Д/А	Материалын нэр	Нэгж	Талбай	Талбар
1	Эмгэвц мааз	м ²	46.19	RGB 255.255.255
2	Керамик нилма шал	м ²	11.21	RGB 210.209.214
3	Бүдэг /шал/	м ²	34.98	RGB 29.80.36
4	Эмгэвц /хана/	м ²	168.64	RGB 255.255.255
5	Хаалм MDF	м ²	9.03	
6	Чигүүтэй эмгэвц /цэнхэр/	м ²	147.10	RGB 46.125.192
7	Чигүүтэй эмгэвц /цагаан/	м ²	16.73	RGB 255.255.255
8	Ус заагч/унах хувцасны хоолой	м	9.50	φ150

МАТЕРИАЛЫН НЭГДСЭН ТҮҮВЭР

Зориулалт - Гадна хаалга	Зориулалт - Дотор хаалга	Зориулалт - Дотор хаалга
<p>Зориулалт - Гадна цонх</p> <p>Төрөл - 3 дахгар шилтэй</p> <p>Цонхны хэмжээ - 1450x900</p> <p>Хүхнүү хэмжээ - 1475x950</p> <p>Лонхны хэмжээ - 900x800</p> <p>Төрөл - 2 дахгар шилтэй</p> <p>Цонхны хэмжээ - 900x800</p> <p>Хүхнүү хэмжээ - 950x825</p> <p>Лонхны хэмжээ - 900x800</p>	<p>Зориулалт - Дотор хаалга</p> <p>Төрөл - Мемлан хаалга</p> <p>Хүхнүү хэмжээ - 2100x2050</p> <p>Хаалганы хэмжээ - 2100x2000</p> <p>Төрөл - Модон хаалга MDF</p> <p>Хүхнүү хэмжээ - 2100x900</p> <p>Хаалганы хэмжээ - 2100x700</p> <p>Төрөл - Модон хаалга MDF</p>	<p>Зориулалт - Дотор хаалга</p> <p>Төрөл - Модон хаалга</p> <p>Хүхнүү хэмжээ - 2100x750</p> <p>Хаалганы хэмжээ - 2100x700</p> <p>Төрөл - Модон хаалга MDF</p>
Ц-1	Ц-2	Ц-2
<p>ГХ-1</p>	<p>Х-1</p>	<p>Х-2</p>

Хаалга цонхны мүүдэр

Үндсэн зорилго нь зургуулийн дүрэм, цаашдын үйлдвэр, ажлаар зургуулийн хөгжлийг зохицуулахад хэрэглэнэ.

Бүтээгдэхүүний үйлдвэр, ажлаар зургуулийн хөгжлийг зохицуулахад хэрэглэнэ.
-Бүтээгдэхүүний үйлдвэр, ажлаар зургуулийн хөгжлийг зохицуулахад хэрэглэнэ.
-Бүтээгдэхүүний үйлдвэр, ажлаар зургуулийн хөгжлийг зохицуулахад хэрэглэнэ.

Бүтээгдэхүүний үйлдвэр, ажлаар зургуулийн хөгжлийг зохицуулахад хэрэглэнэ.
-Бүтээгдэхүүний үйлдвэр, ажлаар зургуулийн хөгжлийг зохицуулахад хэрэглэнэ.
-Бүтээгдэхүүний үйлдвэр, ажлаар зургуулийн хөгжлийг зохицуулахад хэрэглэнэ.

Бүтээгдэхүүний үйлдвэр, ажлаар зургуулийн хөгжлийг зохицуулахад хэрэглэнэ.
-Бүтээгдэхүүний үйлдвэр, ажлаар зургуулийн хөгжлийг зохицуулахад хэрэглэнэ.
-Бүтээгдэхүүний үйлдвэр, ажлаар зургуулийн хөгжлийг зохицуулахад хэрэглэнэ.

Бүтээгдэхүүний үйлдвэр, ажлаар зургуулийн хөгжлийг зохицуулахад хэрэглэнэ.
-Бүтээгдэхүүний үйлдвэр, ажлаар зургуулийн хөгжлийг зохицуулахад хэрэглэнэ.
-Бүтээгдэхүүний үйлдвэр, ажлаар зургуулийн хөгжлийг зохицуулахад хэрэглэнэ.

Бүтээгдэхүүний үйлдвэр, ажлаар зургуулийн хөгжлийг зохицуулахад хэрэглэнэ.
-Бүтээгдэхүүний үйлдвэр, ажлаар зургуулийн хөгжлийг зохицуулахад хэрэглэнэ.
-Бүтээгдэхүүний үйлдвэр, ажлаар зургуулийн хөгжлийг зохицуулахад хэрэглэнэ.

Бүтээгдэхүүний үйлдвэр, ажлаар зургуулийн хөгжлийг зохицуулахад хэрэглэнэ.
-Бүтээгдэхүүний үйлдвэр, ажлаар зургуулийн хөгжлийг зохицуулахад хэрэглэнэ.
-Бүтээгдэхүүний үйлдвэр, ажлаар зургуулийн хөгжлийг зохицуулахад хэрэглэнэ.

Бүтээгдэхүүний үйлдвэр, ажлаар зургуулийн хөгжлийг зохицуулахад хэрэглэнэ.
-Бүтээгдэхүүний үйлдвэр, ажлаар зургуулийн хөгжлийг зохицуулахад хэрэглэнэ.
-Бүтээгдэхүүний үйлдвэр, ажлаар зургуулийн хөгжлийг зохицуулахад хэрэглэнэ.

Бүтээгдэхүүний үйлдвэр, ажлаар зургуулийн хөгжлийг зохицуулахад хэрэглэнэ.
-Бүтээгдэхүүний үйлдвэр, ажлаар зургуулийн хөгжлийг зохицуулахад хэрэглэнэ.
-Бүтээгдэхүүний үйлдвэр, ажлаар зургуулийн хөгжлийг зохицуулахад хэрэглэнэ.

Бүтээгдэхүүний үйлдвэр, ажлаар зургуулийн хөгжлийг зохицуулахад хэрэглэнэ.
-Бүтээгдэхүүний үйлдвэр, ажлаар зургуулийн хөгжлийг зохицуулахад хэрэглэнэ.
-Бүтээгдэхүүний үйлдвэр, ажлаар зургуулийн хөгжлийг зохицуулахад хэрэглэнэ.

Бүтээгдэхүүний үйлдвэр, ажлаар зургуулийн хөгжлийг зохицуулахад хэрэглэнэ.
-Бүтээгдэхүүний үйлдвэр, ажлаар зургуулийн хөгжлийг зохицуулахад хэрэглэнэ.
-Бүтээгдэхүүний үйлдвэр, ажлаар зургуулийн хөгжлийг зохицуулахад хэрэглэнэ.

Бүтээгдэхүүний үйлдвэр, ажлаар зургуулийн хөгжлийг зохицуулахад хэрэглэнэ.
-Бүтээгдэхүүний үйлдвэр, ажлаар зургуулийн хөгжлийг зохицуулахад хэрэглэнэ.
-Бүтээгдэхүүний үйлдвэр, ажлаар зургуулийн хөгжлийг зохицуулахад хэрэглэнэ.

ТАЙЛАГ БИЧИГ



БАРШЛЫН ТОЙМ

ЗӨРГИЙН ЖАЛГААЛТ

№	Марк	Зургуулийн зорилго	Тайлбар
1	ГД-1	Бүтээгдэхүүний үйлдвэр, ажлаар зургуулийн хөгжлийг зохицуулахад хэрэглэнэ	
2	ГД-2	Бүтээгдэхүүний үйлдвэр, ажлаар зургуулийн хөгжлийг зохицуулахад хэрэглэнэ	
3	ГД-3	Бүтээгдэхүүний үйлдвэр, ажлаар зургуулийн хөгжлийг зохицуулахад хэрэглэнэ	
4	ГД-4	Бүтээгдэхүүний үйлдвэр, ажлаар зургуулийн хөгжлийг зохицуулахад хэрэглэнэ	
5	ГД-5	Бүтээгдэхүүний үйлдвэр, ажлаар зургуулийн хөгжлийг зохицуулахад хэрэглэнэ	
6	ГД-6	Бүтээгдэхүүний үйлдвэр, ажлаар зургуулийн хөгжлийг зохицуулахад хэрэглэнэ	
7	ГД-7	Бүтээгдэхүүний үйлдвэр, ажлаар зургуулийн хөгжлийг зохицуулахад хэрэглэнэ	

ДЭМ ЗӨРГИЙН ҮЗҮҮЛЭЛТ

Д/а	Борлуулалт	Холомол	Агаар сэлгээ	Халуун ус
1	Цагаасуудын 2-р хамтэс	-	-	-
2	Цагаасуудын 2-р хамтэсний өргөтгөл	-	-	-

Д/а	Борлуулалт	Холомол	Агаар сэлгээ	Халуун ус
1	Цагаасуудын 2-р хамтэс	-	-	-
2	Цагаасуудын 2-р хамтэсний өргөтгөл	-	-	-

СЭНГЭГДЭХ ҮЙЛДВЭР

Инженер: Ж. Энхтүвшин

Туслах: Ч. Мөнхбаяр

ТЭШ: Ж. Энхтүвшин

Масштаб: 1:500

Эх үүсвэр: ГД-1

Хуудас: 1

Огноо: 2023-11

УЛААНБААТАР ХОТ, СҮХБААТАР ДҮҮРГ, 16-Р ХОРОО

ЦАГААСУУДЫН 2-Р ХАМТЭСНИЙ ЗАСВАР

Борлуулалтын төлөв, мэдээлэл, зургуулийн жасгал, ачаалал

Үе шал: АЗ

ДУААНЫ ШТАМЫН БАЙГУУЛАТ М:500



ЦНИИ ПРОЕКТ ХХК
Улаанбаатар хот, Сүхбаатар дүүрэг, 76-р хороо

Инженер Ж.Энхцэцэг
Гүйцэтгэл Ж.Энхцэцэг
Шаарцсан Ч.Мөнхбаяр
Ж.Энхцэцэг

ЭТ Шуфр: [Signature]
ТТ Шуфр: [Signature]
Эргүүлэн дугаар: Г.А-2
Хугацаа: 2023-11-07

Улаанбаатар хот, Сүхбаатар дүүрэг, 76-р хороо
Цагдаагийн и-р хэлтэсийн засвар
Дулааны шугамын байгуулам

Онцлох үзэг дугаар
Барууны дугаарлам
Одоо байгаа цахилгааны шугам
Одоо байгаа холбооны шугам
Одоо байгаа цахир гүснэм шугам
Одоо байгаа бохир гүснэм шугам
Одоо байгаа дулааны шугам
Төвлөж буй үн хөдөлх шугам

Одоо байгаа цахир гүснэм шугам
Одоо байгаа бохир гүснэм шугам
Одоо байгаа дулааны шугам
Төвлөж буй үн хөдөлх шугам

Одоо байгаа цахир гүснэм шугам
Одоо байгаа бохир гүснэм шугам
Одоо байгаа дулааны шугам
Төвлөж буй үн хөдөлх шугам

Одоо байгаа цахир гүснэм шугам
Одоо байгаа бохир гүснэм шугам
Одоо байгаа дулааны шугам
Төвлөж буй үн хөдөлх шугам

Одоо байгаа цахир гүснэм шугам
Одоо байгаа бохир гүснэм шугам
Одоо байгаа дулааны шугам
Төвлөж буй үн хөдөлх шугам

Одоо байгаа цахир гүснэм шугам
Одоо байгаа бохир гүснэм шугам
Одоо байгаа дулааны шугам
Төвлөж буй үн хөдөлх шугам

Одоо байгаа цахир гүснэм шугам
Одоо байгаа бохир гүснэм шугам
Одоо байгаа дулааны шугам
Төвлөж буй үн хөдөлх шугам

Одоо байгаа цахир гүснэм шугам
Одоо байгаа бохир гүснэм шугам
Одоо байгаа дулааны шугам
Төвлөж буй үн хөдөлх шугам

Одоо байгаа цахир гүснэм шугам
Одоо байгаа бохир гүснэм шугам
Одоо байгаа дулааны шугам
Төвлөж буй үн хөдөлх шугам

Одоо байгаа цахир гүснэм шугам
Одоо байгаа бохир гүснэм шугам
Одоо байгаа дулааны шугам
Төвлөж буй үн хөдөлх шугам

Одоо байгаа цахир гүснэм шугам
Одоо байгаа бохир гүснэм шугам
Одоо байгаа дулааны шугам
Төвлөж буй үн хөдөлх шугам

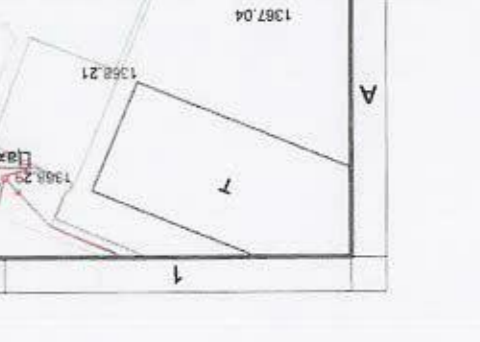
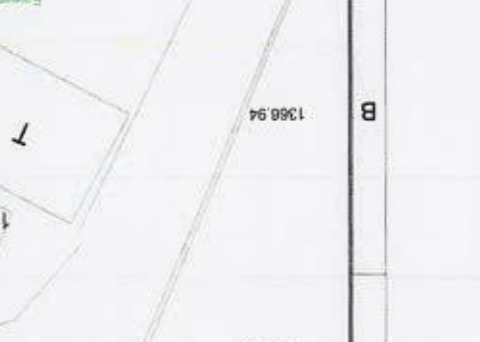
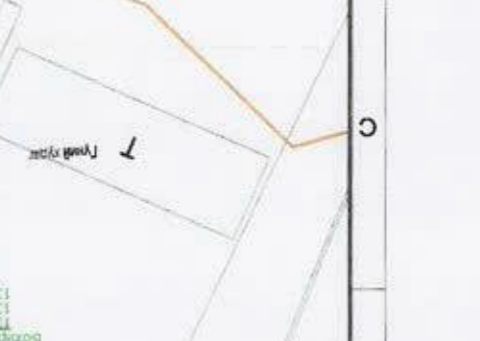
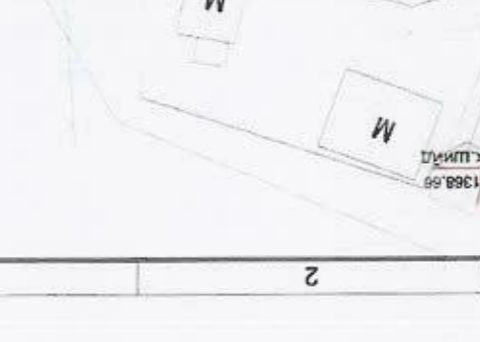
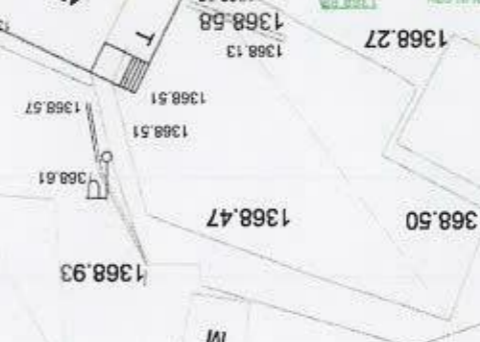
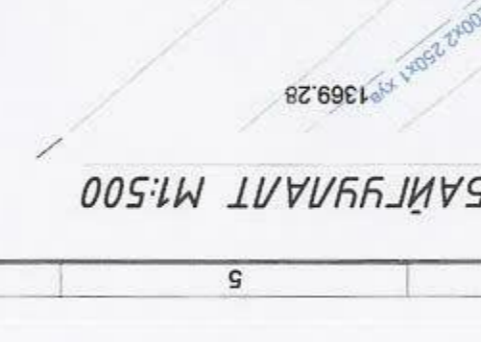
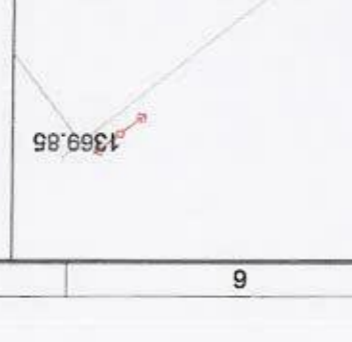
Одоо байгаа цахир гүснэм шугам
Одоо байгаа бохир гүснэм шугам
Одоо байгаа дулааны шугам
Төвлөж буй үн хөдөлх шугам

Одоо байгаа цахир гүснэм шугам
Одоо байгаа бохир гүснэм шугам
Одоо байгаа дулааны шугам
Төвлөж буй үн хөдөлх шугам

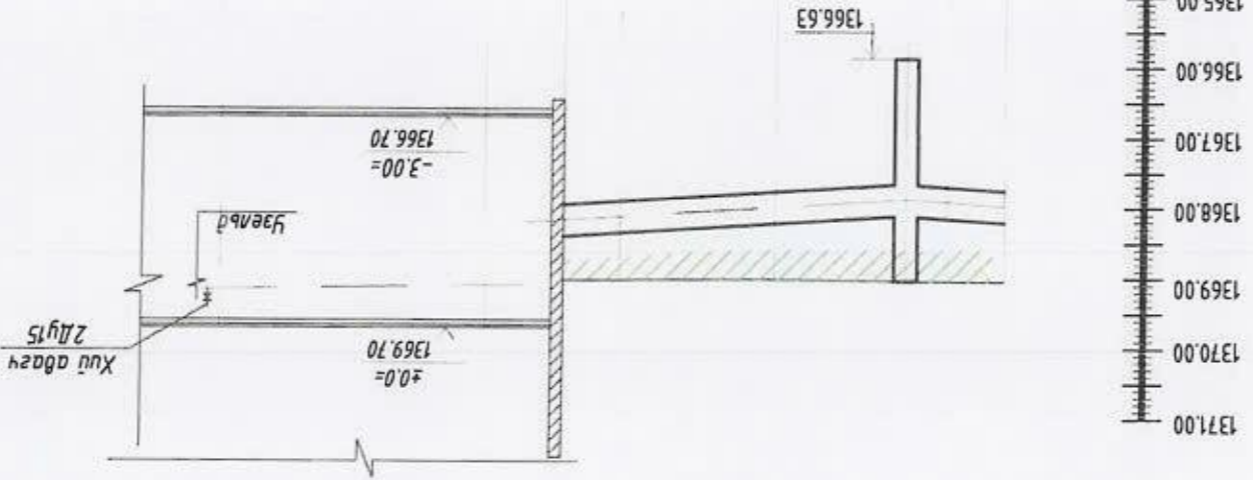
Одоо байгаа цахир гүснэм шугам
Одоо байгаа бохир гүснэм шугам
Одоо байгаа дулааны шугам
Төвлөж буй үн хөдөлх шугам

Одоо байгаа цахир гүснэм шугам
Одоо байгаа бохир гүснэм шугам
Одоо байгаа дулааны шугам
Төвлөж буй үн хөдөлх шугам

Одоо байгаа цахир гүснэм шугам
Одоо байгаа бохир гүснэм шугам
Одоо байгаа дулааны шугам
Төвлөж буй үн хөдөлх шугам



ДАГУУЛИН ЭХСЭЛТ
Хэмжээ М:1:500
Босоо М:1:500



Хүрт /м/	НАЛУУ	ОТЛОЛ	СЭВГИЙН ХЭМЖЭЭ	БАЙГУУЛАЛТ
1369.11	1369.10	1369.10	1369.08	ХӨРСНИЙ ТӨЛӨВЛӨЖ БҮИ
1369.11	1369.10	1369.10	1369.08	ХӨРСНИЙ ОДОО БАЙГАА
1368.20	1368.10	1368.10	1259.84	СЭВГИЙН ТАГ СҮХХ
1367.75	1367.65	1367.65	1359.39	СЭВГИЙН ЕРӨӨЛ
1367.75	1367.65	1367.65	1359.39	СЭВГИЙН ДЭЛГЭМЭЛ
2.15	0.03	0.03	1-1	БАЙГУУЛАЛТ
4.5	0.03	0.03	900x450	СЭВГИЙН ДЭЛГЭМЭЛ
5.5	0.002	0.002	2-2	СЭВГИЙН ДЭЛГЭМЭЛ
2.8	0.002	0.002	2-2	СЭВГИЙН ДЭЛГЭМЭЛ
9.3	0.002	0.002	2-2	СЭВГИЙН ДЭЛГЭМЭЛ



УЛААНБААТАР ХОТ, СУХБААТАР ДУУРАГ, 16-Р ХОРОО
ЦАГДААГИЙН II-Р ХЭЛТЭСНИЙ ЗАСВАР

Дагуулин эхсэлт

Үе шат: А3

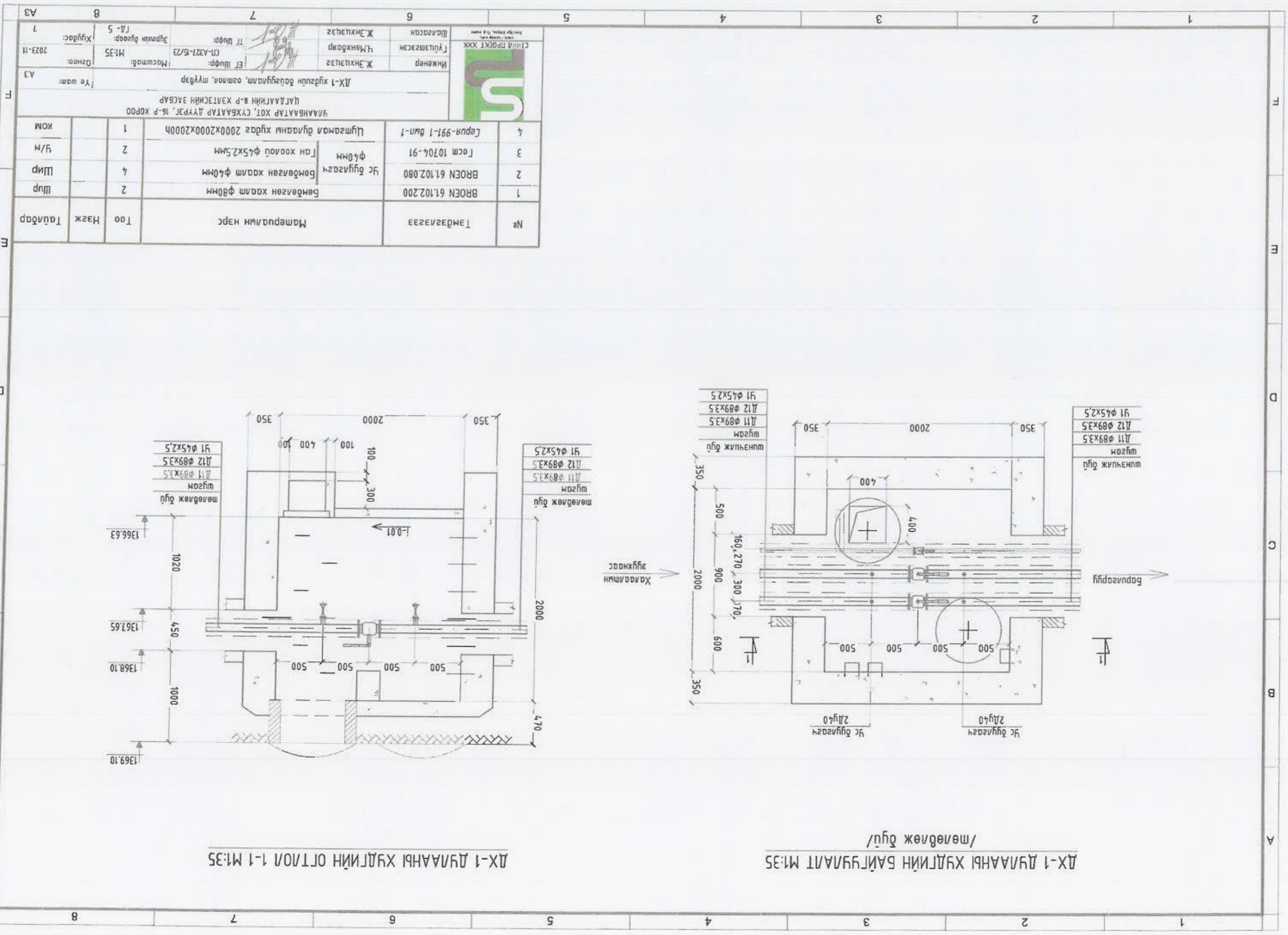
Инженер: Ж.Энхцэцэг
Гүйцэтгэсэн: Ч.Мөнхбаяр
Шалгарсан: Ж.Энхцэцэг

Масштаб: ЕТ Шифр: СТ-А321-15/23
ТГ Шифр: ГД-4

Огноо: 2023-11
Хугацаа: 7



СНИИ ПРОЕКТ ХХК
Улаанбаатар хот, 5-р хороо



ДХ-1 ДУЛААНЫ ХҮДГИЙН ОЛГОЛ 1-1 М:35

ДХ-1 ДУЛААНЫ БАЙГУУЛАЛТ М:35

№	Тэмдэглээ	Материалын нэр	Тоо	Нэгж	Тайлбар
	1	ВРОЕН 61.102.200	2	Шир	Бөмбөгөн хаалм φ80мм
2	ВРОЕН 61.102.080	Ус буулгагч	4	Шир	Бөмбөгөн хаалм φ40мм
3	Госм 10704-91	Ган хоолой φ45x2.5мм	2	У/м	
4	Серви-991-1 6мл-1	Цутгамал дулааны худаг 2000x2000x2000h	1	Ком	

УЛААНБААТАР ХОТ, СУХБААТАР ДУУРАГ, 16-Р ХОРОО
ЦАГААГИЙН 8-Р ХЭЛТЭСНИЙ ЗАСВАР
ДХ-1 худагын бодуулам, осол, шулар

Инженер: Ж.Энхцэцэг
Гүйцэтгэсэн: Ч.Мөнхбаяр
Шалгарсан: Ж.Энхцэцэг

ET Шуфр: М-А271-6/23
ТТ Шуфр: М:35
Зурванд дугаар: ГД-5

Огноо: 2023.11
Хугацаа: 7

А3