

ДХ-1 ДУЛААНЫ ХҮДЛИЙН ОЛТОН 1-1 М:35

ДХ-1 ДУЛААНЫ БАЙГУУЛАЛТ М:35

№	Тэмдэглэл	Материалын нэр	Тоо	Нэгж	Тайлбар
	1	BRON 61.102.200	2	Шир	Бөмбөгөн хаалм ф80мм
2	BRON 61.102.080	Ус буулгагч	4	Шир	Бөмбөгөн хаалм ф40мм
3	Госм 10704-91	Ус буулгагч	2	У/м	Ган хоолой ф45x2.5мм
4	Серви-991-1 бмн-1	Цутгамал дулааны худаг 2000x2000x2000h	1	Ком	

УЛААНБААТАР ХОТ, СУХБААТАР ДУУРАГ, 16-Р ХОРОО
ЦАГААГИЙН 8-Р ХЭЛТЭСНИЙ ЗАСВАР
ДХ-1 худагын байгуулалт, осолон, шуудар

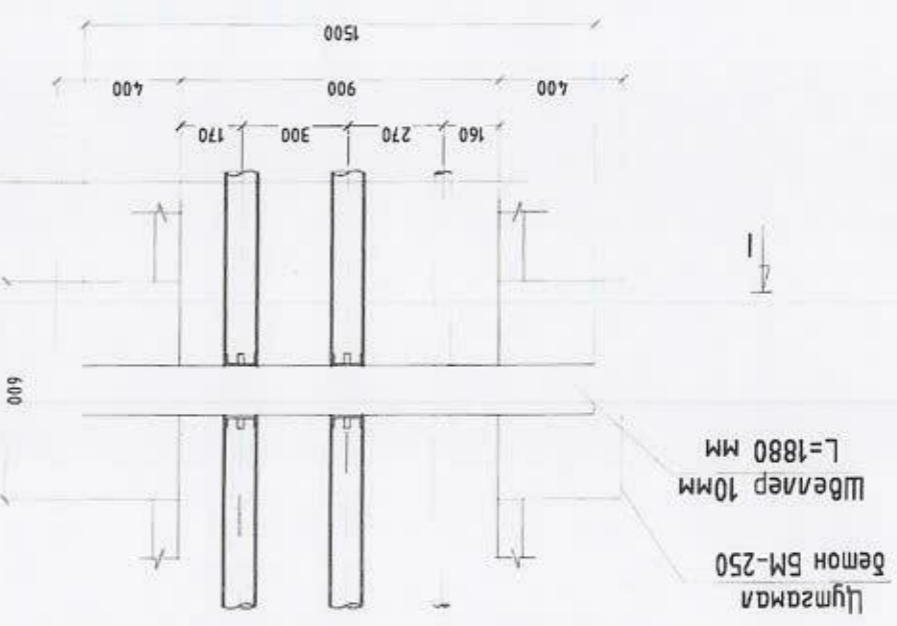
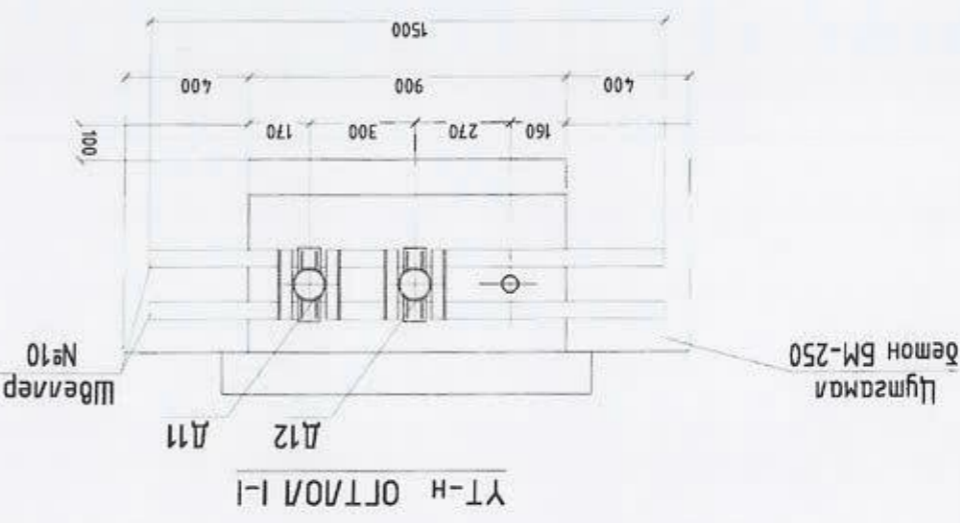
Инженер: Ж.Энхцэцэг
Гүйцэтгэсэн: Ч.Мөнхбаяр
Шалгарсан: Ж.Энхцэцэг

ET Шифр: CP-A271-6/23
ТТ Шифр: М:35
Худас: ГД-5

Огноо: 2023.11
А3

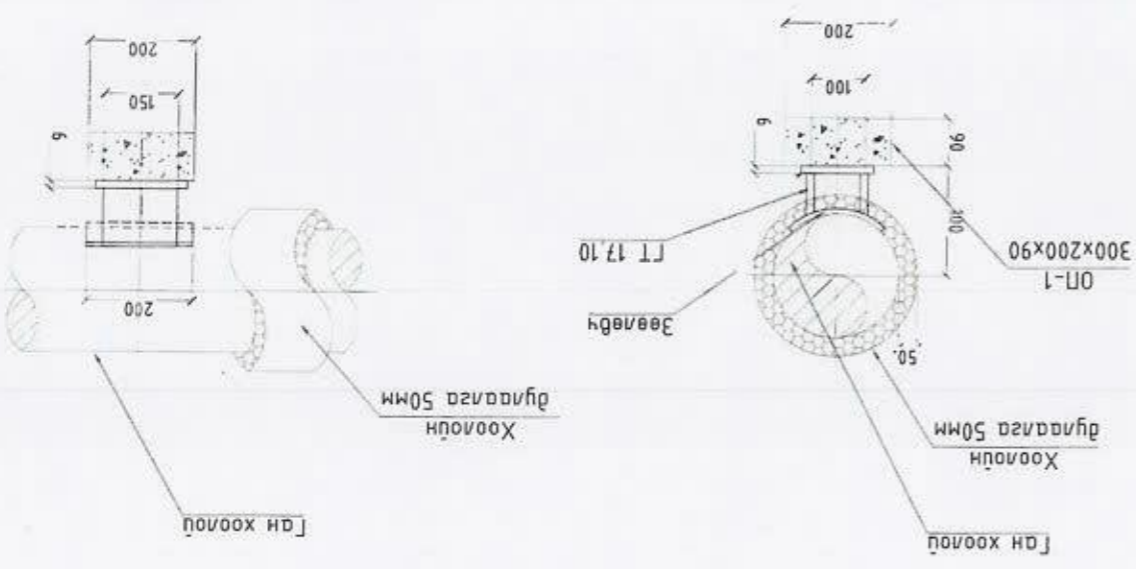
№	ТЭМДЭГЭЙЭЭ	НЭРС	ТОО	НЭЖ	ТАЙЛАГ
1	ГОСТ 8240-72	Тугуйр хууд, Швеллер №4	2	шп	
2	ЦЕРИЯ 01-015-1	Үл хөдлөх тугуйр	2	ком	
3	ЦЕРИЯ 01-1-8	Цубуун хучилтын мөвөр бетон хадгал ГХ-10	1	шп	
4		Цугамаа бетон хана, үл BM150	0.2	ш ³	

НЭГ ҮХТ-Д ОРОХ МАТЕРИАЛ



мөвдөж дүг
 D11 Ø89x3.5
 D12 Ø89x3.5
 Үл Ø ҮХТ-д үз.

ГУЛГАХ ТУЛГУРЫН ДЕТАЛ



D/a	Шугамыг арзамтай дэрнуу мөрөн	Гулгах тугуйр координаты, м	Ф80	3.5	2.1	ОП-1 200x200x90
		Шугамыг арзамтай дэрнуу мөрөн				

ТУЛГУР ХОРОНДЫН ЗАЙ

УЛААНБААТАР ХОТ, СУХБААТАР ДҮҮРЭГ, 16-Р ХОРОО
 ЦАГДААГИЙН II-Р ХЭЛТЭСИЙН ЗАСВАР

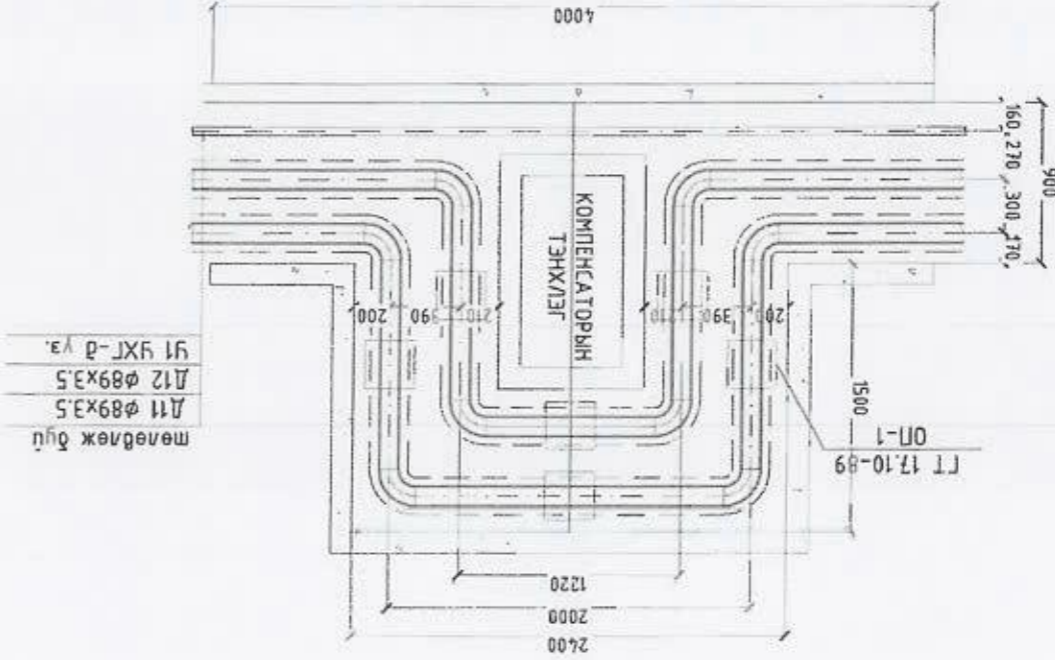
Үл хөдлөх тугуйрын нэг маргуун хууд, гулгах тугуйрын бетон

Инженер: Ж.ЭНХЦЭЦЭЭ
 Гүйцэтгэсэн: Ч.Мөнхбаяр
 Шалгарсан: Ж.ЭНХЦЭЦЭЭ

ТГ Шифр: СТ-АЭ27-15/23
 Масштаб: 1:1
 Эргүүлж дуусгах: Г.А-6
 Хугацаа: 2023-11

Тайлбар: ТОО, НЭЖ, ЖИН, кг

К-13, К-14, К-15 КОМПЕНСАТОРЫН БАЙГУУЛАЛТ М1:35



КОМПЕНСАТОРЫН ТАТАЛТ

№	Компенсаторын байрлал	Тооцоогоор, мм /Змадагц/	УХТ-ын хоорондын адуу хэмжээ, м
К-1	Д11 Ø89x3.5	17.0	11.5
	Д12 Ø89x3.5	14.0	

ДАВТАН ХЭРЭГЛЭГДЭХ ЭВРИЙН ЖАГСААЛТ	
Серия Г-015-1	Хоолойн үн хөдлөх тугагчур
Серия Г-991-1 Өмн-1	Сүдгийн эргэлтийн өнцөг
Серия Г-991-1 Өмн-1	Цугаарал бетон сүдэг, сүдгийн эргэлтийн өнцөг
Серия Г-991-1 Өмн-2	Бетон худаг

МАТЕРИАЛЫН ТҮҮВЭР /ШУНЭЭР СОЛХ ДУЛААНЫ ШУГАМ/

Д/А	ГОСТ, МАРК	МАТЕРИАЛЫН НЭР	ХЭМЖИХ НЭГЖ ЖИН, кг	ТАЙЛААР
1	ГОСТ 10704-91	Ган хоолой Ø89x3.5	60	у/м 7.98
2	Серия В.493-1	Хоолойн гулсах тугагчур ГТ 17.10-89	6	шур
3	Серия Г-991-1 Өмн 1	Дар бөмбөн ОП-1	6	шур
4	$\delta=0.05\text{м}, \lambda=0.04\text{Вт/м}^2\text{°С}$	Хоолойн пенополиуретан дулаалга Дү80	60	ү/м
5	ГОСТ 17375-2001	Хөдлэмэл ган оймод 90° Дү80	8	шур 2.10
6		Сүдгийн үн хөдлөх тугагчур	2	шур
7	Серия Г-991-1	Зсармал дулааны сүдэг 900x450н	3	шур 10.50
8	Серия Г-991-1	Зсармал дулааны сүдгийн маг 1150x120н	3	шур 6.50

П ХЭЛБЭРИЙН КОМПЕНСАТОР

Д/А	ГОСТ, МАРК	МАТЕРИАЛЫН НЭР	Жин, кг	Хэмжих Тайлбар
1	ГОСТ 3262-75	Цадрсан ган хоолой Ø45x2.5	30.0	2.62 ү/м
2		Ренополиуретан дулаалга Дү82 (max150°C) $\rho=0.02\text{г/см}^3, \delta=0.03\text{см/м}, \delta=50\text{мм}$	30.0	ү/м
3	BRON	Бөмбөгөн хаалт Ø32мм /загнадагц/	1.0	2.7 шур
4		Ус дугуйгах хаалт Ø25 мм	2.0	1.75 шур
5		Цадрсан ган оймод Ø45 мм	2.0	0.2 шур
6		Гулсах тугагчур ГТ-17-10-45	12.0	шур
7		Бетон дар ОП-1	12.0	шур

ЦЭВЭР ҮСНЭ ШҮГААНЫ МАТЕРИАЛЫН ТҮҮВЭР

Д/А	ГОСТ, МАРК	МАТЕРИАЛЫН НЭР	ХЭМЖИХ НЭГЖ ЖИН, кг	ТАЙЛААР
1	100	ХЭМЖИХ НЭГЖ ЖИН, кг	100	ТАЙЛААР
1		Дулаалгамал ган хоолой Дү150	30	ү/м
2		Цугаарал дулааны сүдэг 800x460н	15	ү/м
3		Цугаарал дулааны сүдгийн маг 1000x160н	15	ү/м
4		Дулаалгамал цадрсан ган хоолой Дү20	30	ү/м

БҮҮЛГЭХ АЖИЛ

УЛААНБААТАР ХОТ, СУХБААТАР ДУУРАГ, 16-Р ХОРОО
ЦАГЛАЛГИЙН II-Р ХЭЛТЭСИЙН ЭАСВАР

Компенсаторын байгуулалт, материалын тугаар

Үе шам: АЭ



Инженер Ж.ЭНХЦЭЦЭЭ

Гуцалгасан Ч.Мөнхбаяр

Шалгарсан Ж.ЭНХЦЭЦЭЭ

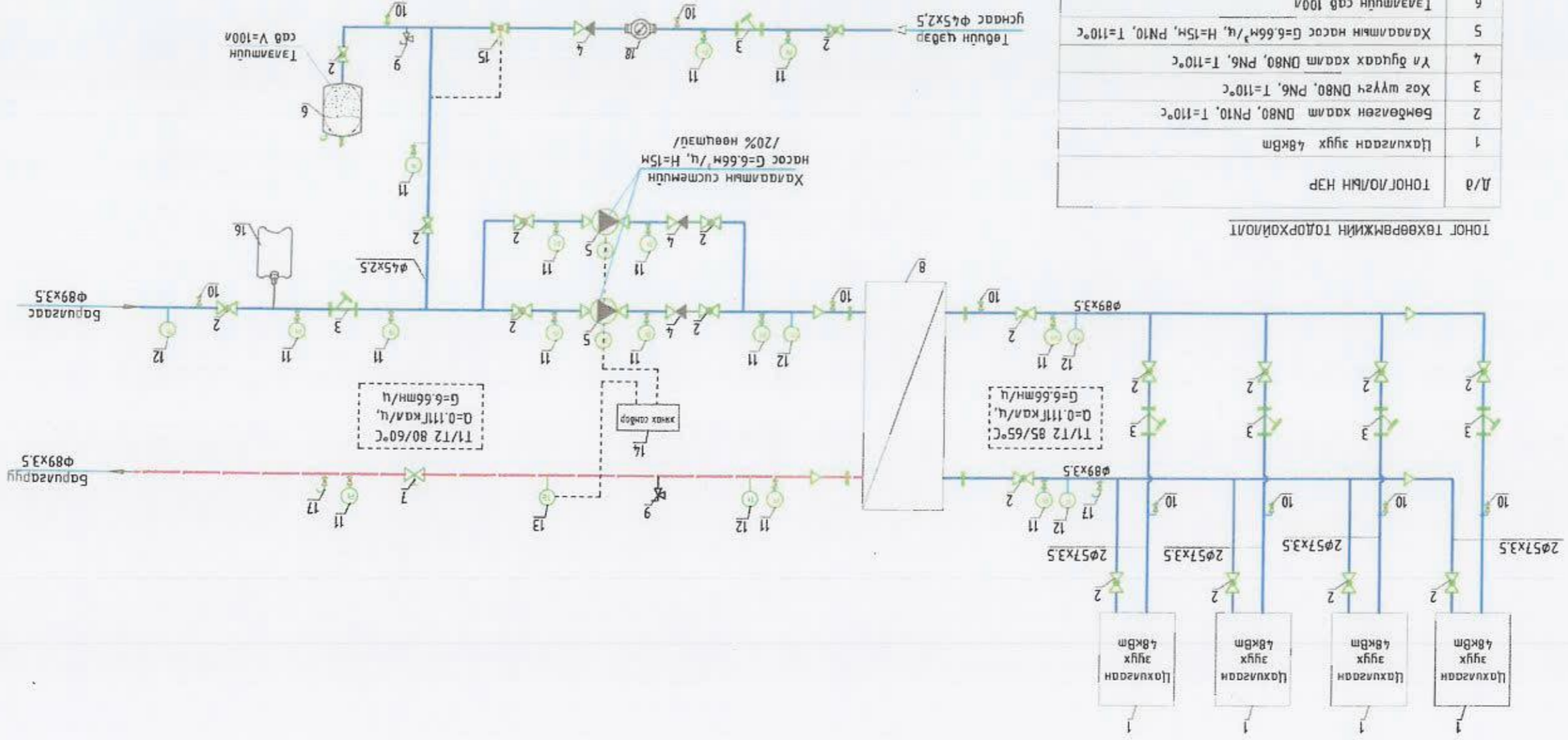
ЭТ Шифр: 01-АЭ27-15/23

ТТ Шифр: [Handwritten]

Зургийн дугаар: Г.Л-7

Хугацаа: 2023-11

ХААЛААЛТЫН ЗҮҮХНЫ ЗАРЧМЫН СХЕМ



ТОНОР ТӨХӨРӨМЖИЙН ТӨДРӨХӨЙЛӨЛТ

Д/а	ТОНОР/ЛО/МН НЭР
1	Цахисан зүх 48кВт
2	Бөмбөгөн хаям DN80, PN10, T=110°C
3	Хоз шүлэг DN80, PN6, T=110°C
4	Үн дугаар хаям DN80, PN6, T=110°C
5	Хааламтын насос G=6.66м³/ц, H=15м, PN10, T=110°C
6	Таламшун сав 100л
7	Баланс хаям DN80, PN10, T=110°C
8	Ялтсан дугаан солигчур PN10, T=110°C Q=160кВт
9	Аварын клапан DN80, PN10, T=110°C
10	Цс дугаагч DN40
11	Манометр PN10, T=110°C
12	Термометр T _{min} =10°C, T _{max} =120°C
13	Температур мэдрэгч
14	Ханах сандар
15	Цахисан соронзон хаям DN80, PN6, T=110°C
16	Цс зөөргүүлэх төхөөрөмж
17	Агаар сарсагч DN15
18	Хүйтэн усны шоолгур DN15

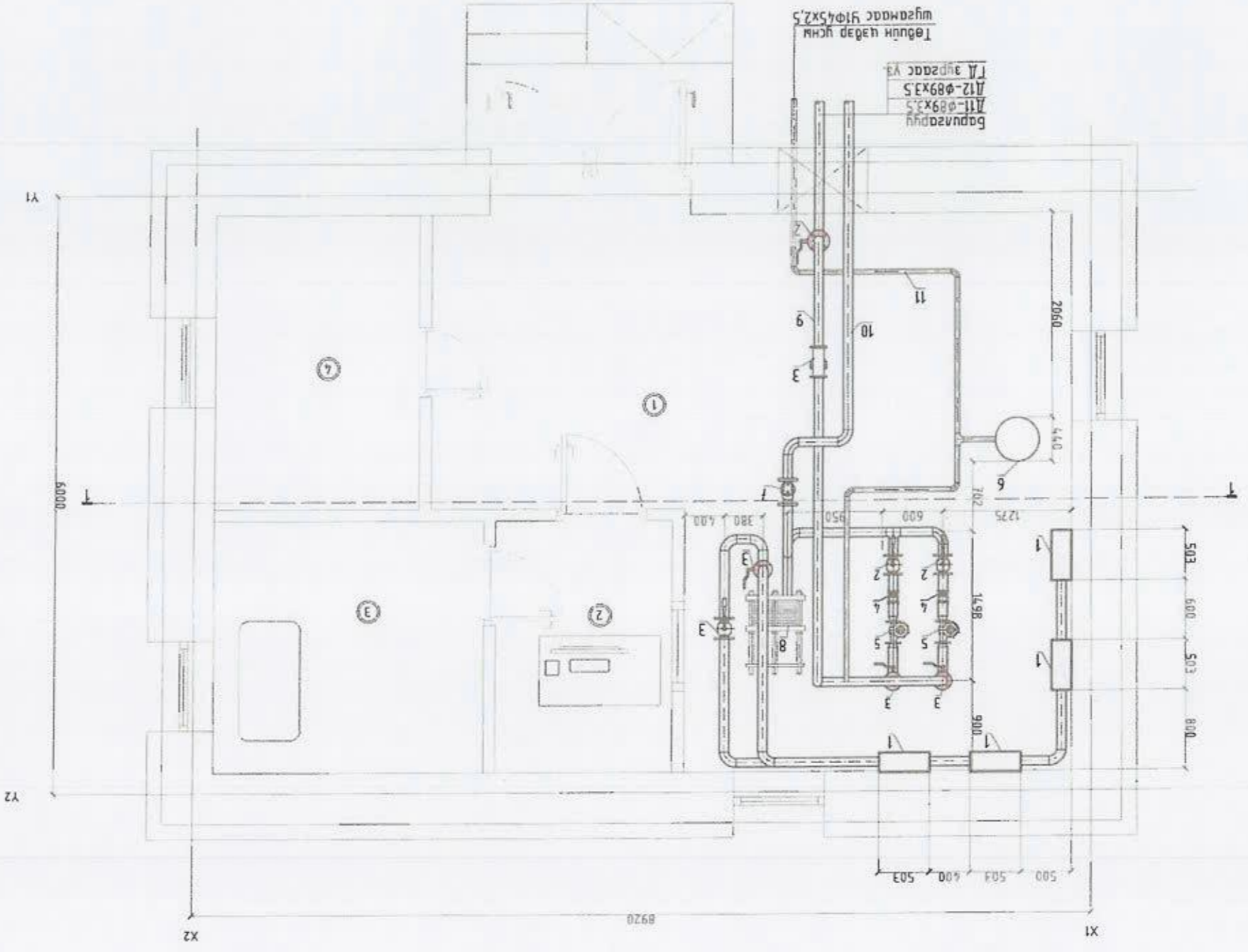
УЛААНБААТАР ХОТ, СУХБААТАР ДҮҮРЭГ, 16-Р ХОРОО
ЦАГДААГИЙН II-Р ХЭЛТЭСНИЙ ЗАСВАР

Хааламтын зүүхний зарчмын схем

Инженер	Ж.Энхцэцэг	ЭТ Шифр:	ГТ-А321-Б/73	Масштаб:	1:50	Огноо:	2023-11
Гүйцэтгэсэн	Ч.Мөнхбаяр	ТТ Шифр:		Зургийн дугаар:	ДМ-2	Хугацаа:	8
Шалбарсан	Ж.Энхцэцэг						



ХААЛАЛТЫН ЗҮХНЫ ТОНОГ ТӨХӨРӨМЖ, ШҮГАМ ХООЛОЙН БАЙГУУЛАЛТ М1:50



Өрөөний тодорхойлолт

Д/д	Өрөөний нэр	Табай м ²
1	Техникийн өрөө	28.99
2	Жижүүрийн өрөө	4.43
3	Амралтын өрөө	6.78
4	Азгулах	5.99
	Нийт	46.19

ТОНОГ ТӨХӨРӨМЖИЙН ТОДОРХОЙЛОЛТ

Д/д	ТОНОГ ЛОЛЫН НЭР	Цахисаан зүлх 4 кВт
1	Цахисаан зүлх 4 кВт	
2	Бөмбөгөн хаалм DN80, PN10, T=110°C	
3	Хог шүүгч DN80, PN6, T=110°C	
4	Үл буцах хаалм DN80, PN6, T=110°C	
5	Хааламжын насос Q=6.66 м ³ /ц, H=15м, PN10, T=110°C	
6	Тэвлэлийн сав 100л	
7	Баланс хаалм DN80, PN10, T=110°C	
8	Ялтсан дулаан солигчур PN10, T=110°C, Q=160 кВт	
9	Хааламжын өвсх шугам	
10	Хааламжын буцах шугам	
11	Цахир усны шугам	

УЛААНБААТАР ХОТ, СУХБААТАР ДУУРАГ, 16-Р ХОРОО ЦАГЛАЛТИЙН II-Р ХЭЛТЭСНИЙ ЗАСВАР

Хааламжын зүхний тоног төхөрөмж, шугам хоолойн байгуулалт

№ шам: А.3

Инженер Ж.Энхцэцэг
 Техникийн зөвлөх Ч.Мөнхбаяр
 Шагсаан Г.Цэцэгсэл

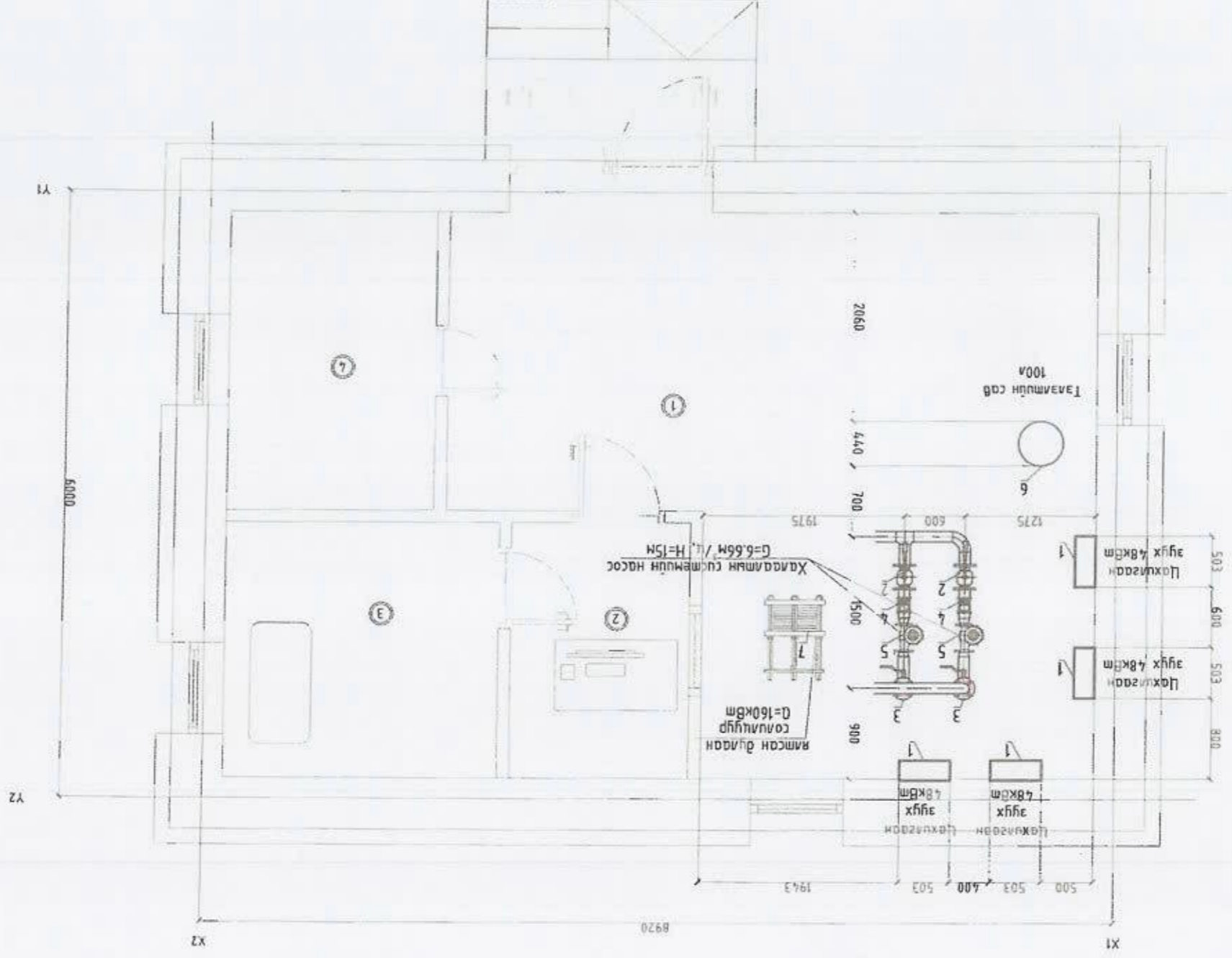
Масштаб: 1:50
 ТГ Шуфр: ЦТ-А327-6/23
 Зургийн дугаар: ДМ-3

Хугаца: 2023-11-08

ЭЗӨВӨРӨЛӨСӨН
 ГАРМН ҮСЭГ
 НЭР
 ДАНДБАА

СТИАЛ ПРОЕКТ ХХК

ХАЛААЛТЫН ТОГОНЫ ТӨХӨРӨМЖИЙ БАЙГУУЛАЛТ, ЗАЙ ХЭМЖЭЭ М:1:50



№	ТОНОГ ЛОЛЫН НЭР	Цахисан зүх 48кВт	Бөмбөгөн хаалт DN80, PN10, T=110°C	Хөг шүгч DN80, PN6, T=110°C	Үн бугаах хаалт DN80, PN6, T=110°C	Халаалтын насос G=6.66m³/h, H=15m, PN10, T=110°C	Тэвгээх сав 100л	Үлсэн дугаан солууцур PN10, T=110°C, Q=160кВт
1	ТОНОГ ЛОЛЫН НЭР	Цахисан зүх 48кВт	Бөмбөгөн хаалт DN80, PN10, T=110°C	Хөг шүгч DN80, PN6, T=110°C	Үн бугаах хаалт DN80, PN6, T=110°C	Халаалтын насос G=6.66m³/h, H=15m, PN10, T=110°C	Тэвгээх сав 100л	Үлсэн дугаан солууцур PN10, T=110°C, Q=160кВт

ТОНОГ ТӨХӨРӨМЖИЙН ТОДОРХОЙЛАЛТ

№	Өрөөний нэр	Талбай м²	Өрөөний өрөө	Техникийн өрөө	Жижүүрийн өрөө	Амралтын өрөө	Азгулах	Нийт
1	Өрөөний нэр	Талбай м²	Техникийн өрөө	Жижүүрийн өрөө	Амралтын өрөө	Азгулах		
1		28.99						
2		4.43						
3		6.78						
4		5.99						
								46.19

УЛААНБААТАР ХОТ, СҮХБААТАР ДУҮРАГ, 16-Р ХОРОО
ЦАГААЛТИЙН II-Р ХЭЛТЭСИЙН ЗАСВАР

Инженер Ж.Энхцэцэг
Түвшмэсэн Ч.Мөнхбаяр
Ж.Энхцэцэг

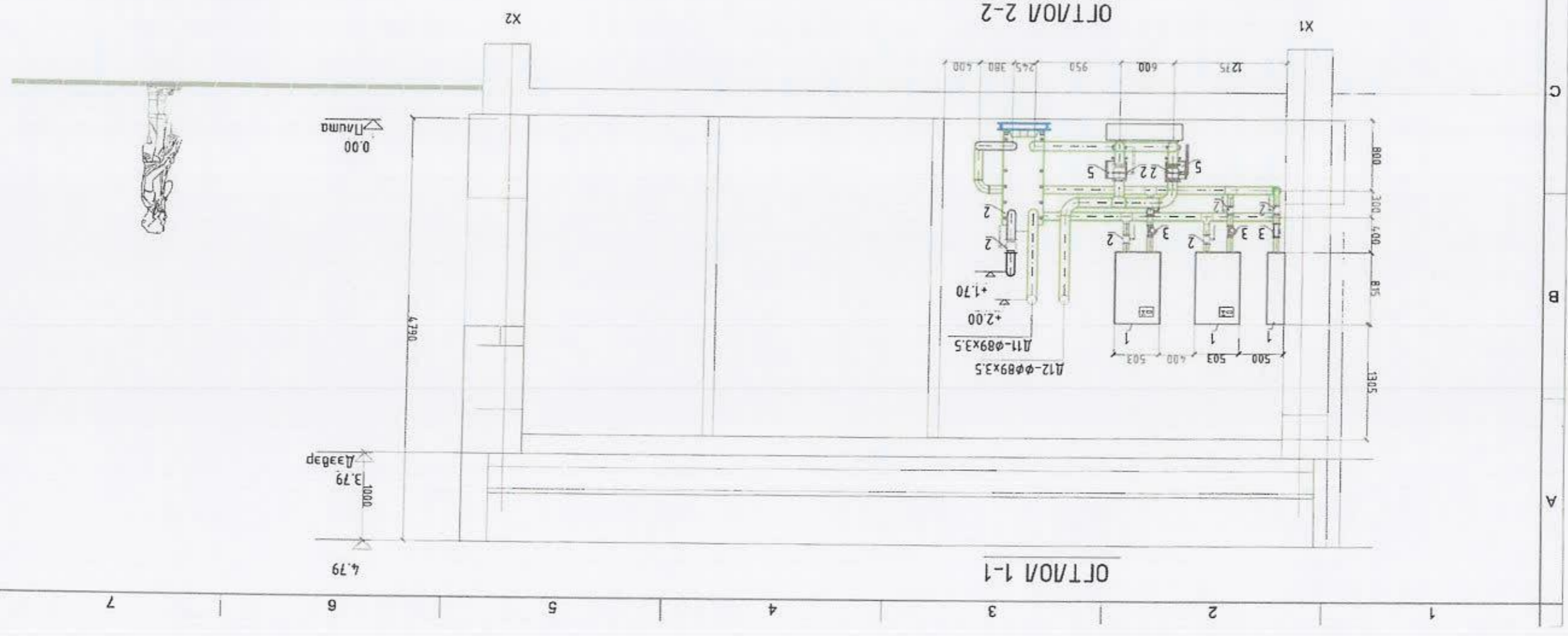
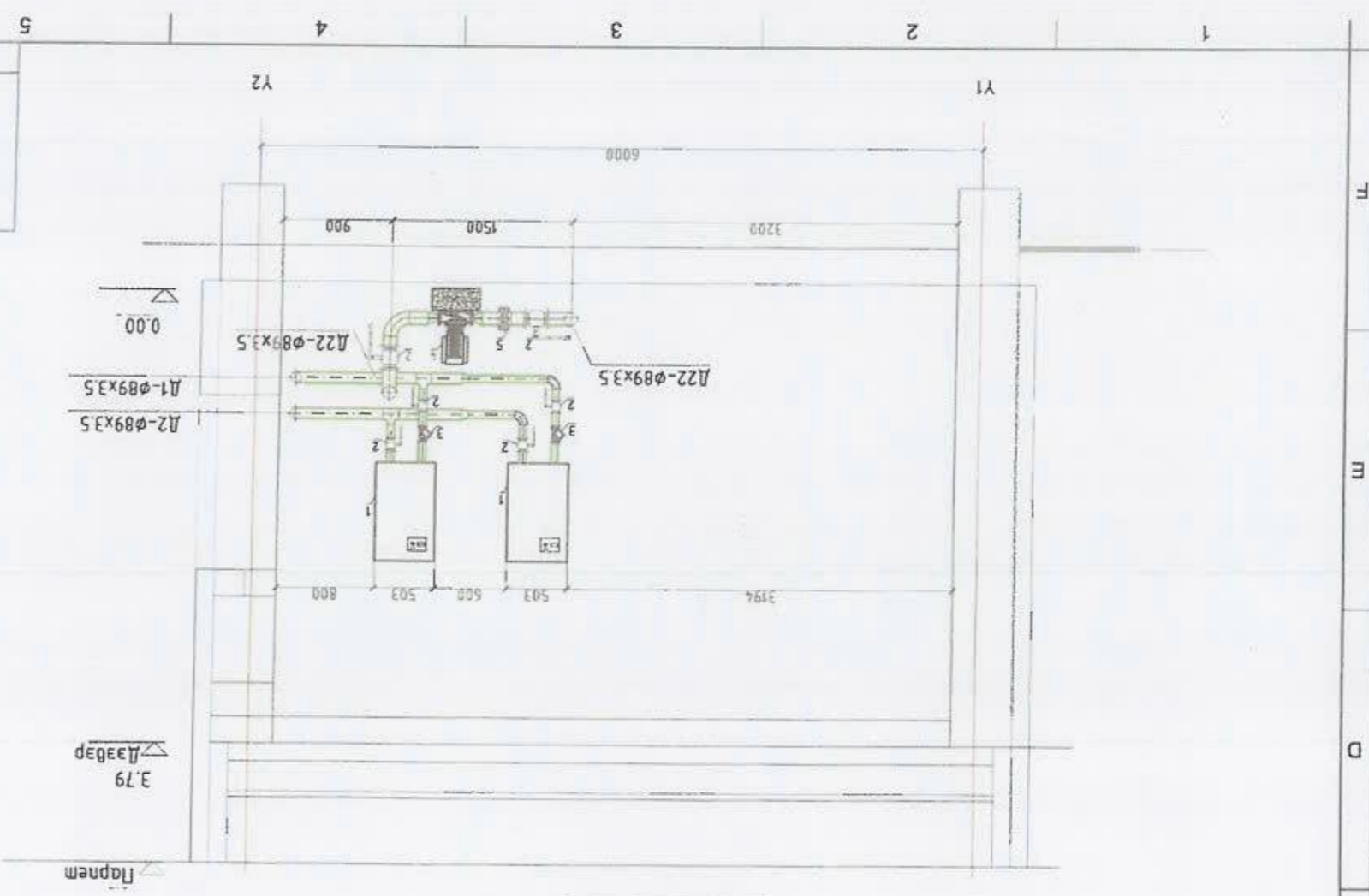
ЦЭНГЭЛ ПРӨКТИ ХХК
Улаанбаатар хот, Зүүн дүүрэг, 10-р хороо, 10-а тоотой тусалга

Зөвшөөрөгчсөн
Таран үеэс
Нэр
Д.Ниндэвэг

Инженер Ж.Энхцэцэг
Түвшмэсэн Ч.Мөнхбаяр
Ж.Энхцэцэг

Уг зурагны дугаар: ДМ-4
150
2023-11

Хугацаа: 8
А.З



ТОНОГ ТӨХӨӨРӨМЖИЙН ТОДОРХОЙЛОЛТ

Д/а	ТОНОГ ЛОЛЫН НЭР
1	Цахиаг агуу 4кВт
2	Бөмбөгөн хадм DN80, PN10, T=110°C
3	Хог шүүгч DN80, PN6, T=110°C
4	Халаалтын насос G=6.6м³/ц, H=15м, PN10, T=110°C
5	Ялтсан дуулан солигчур PN10, T=110°C, Q=160кВт



Инженер	Ж. Энхцэцэг	ЭТ Шуфр:	Масштаб:	Огноо:	Хугацаа:
Гүйцэтгэсэн	Ч. Мөнхбаяр	ТТ Шуфр:	ЦЭ-АЭТ-5/23	7.50	2023-11
Шалгарсан	Ж. Энхцэцэг	Зургийн дугаар:	ДМ-5		8

УЛААНБААТАР ХОТ, СУХБААТАР ДУҮРАГ, 16-Р ХОРОО
ЦАГДААГИЙН И-Р ХЭЛТЭСИЙН ЗАСВАР

Халаалтын зүүхний огтлол 1-1, 2-2

Үе шэл: А.Э

Зөвшөөрөгчтөн

Нэр

Гарын үсэг

Б.А

Д.Ниндэбаяр



Д/а	ГОСТ, МАРК	МАТЕРИАЛЫН НЭР	НЭГЖ	ЖИН, КЭ	ТАЙЛААР
1	ГОСТ 3262-75 ou	Цахрагсан ган хоолой φ45x2,5	10	М	-
2	ГОСТ 17375-83	Бөмбөгөн хаалм DN40	2	Ш	-
3	Tun 402 Danfoss	Үн дугаар хаалм DN40	1	Ш	-
4		Хоз шүүгч DN40	1	Ш	-
5		Хүлэм гсны моодуур DN15	1	Ш	-
1	ГОСТ 10704-91	Бөмбөгөн хаалм DN40	3	М	4.15
2	ГОСТ 10704-91	Бөмбөгөн хаалм DN25	6	Ш	1.75
3	ГОСТ 10704-91	Ган хоолой φ45x2.5	1.5	М	2.62
4	ГОСТ 10704-91	Бөмбөгөн хаалм DN40	3	Ш	4.15
5	ГОСТ 10704-91	Ган хоолой φ45x2.5	8	М	2.62
6	ГОСТ 10704-91	Бөмбөгөн хаалм DN25	3	Ш	1.75
7	ГОСТ 10704-91	Ган хоолой φ32x2.5	3	М	1.82
8	ГОСТ 10704-91	Бөмбөгөн хаалм DN15	2	Ш	0.75
9	ГОСТ 10704-91	Ган хоолой φ 20x2.5	1	М	0.88
10	ГОСТ 17375-83	Хаднама ombod 90° φ80	22	Ш	2.10
11	ГОСТ 17375-83	Хаднама ombod 90° φ50	2	Ш	0.67
12	ГОСТ 17375-83	Хаднама ombod 90° φ40	4	Ш	0.38
13	ГОСТ 17375-83	Гярдлагч φ80-φ50-φ80	3	Ш	-
14	ГОСТ 10704-91	Ган хоолой φ45x2.5	8	М	2.62
15	ГОСТ 10704-91	Бөмбөгөн хаалм DN40	3	Ш	4.15
16	ГОСТ 10704-91	Ган хоолой φ57x3.5	16	М	4.62
17	ГОСТ 10704-91	Ган хоолой φ89x3.5	35	М	7.98
18	ГОСТ 10704-91	Ган хоолой φ57x3.5	16	М	4.62
19	ГОСТ 10704-91	Ган хоолой φ45x2.5	8	М	2.62
20	ГОСТ 10704-91	Бөмбөгөн хаалм DN40	3	Ш	4.15
21	ГОСТ 10704-91	Ган хоолой φ45x2.5	8	М	2.62
22	ГОСТ 10704-91	Бөмбөгөн хаалм DN25	6	Ш	1.75
23	ГОСТ 10704-91	Ган хоолой φ32x2.5	3	М	1.82
24	ГОСТ 10704-91	Бөмбөгөн хаалм DN15	2	Ш	0.75
25	ГОСТ 10704-91	Ган хоолой φ 20x2.5	1	М	0.88
26	ГОСТ 17375-83	Хаднама ombod 90° φ80	22	Ш	2.10
27	ГОСТ 17375-83	Хаднама ombod 90° φ50	2	Ш	0.67
28	ГОСТ 17375-83	Хаднама ombod 90° φ40	4	Ш	0.38
29	ГОСТ 17375-83	Гярдлагч φ80-φ50-φ80	3	Ш	-
30	ГОСТ 10704-91	Ган хоолой φ45x2.5	8	М	2.62
31	ГОСТ 10704-91	Бөмбөгөн хаалм DN40	3	Ш	4.15
32	ГОСТ 10704-91	Ган хоолой φ45x2.5	8	М	2.62
33	ГОСТ 10704-91	Бөмбөгөн хаалм DN25	6	Ш	1.75
34	ГОСТ 10704-91	Ган хоолой φ32x2.5	3	М	1.82
35	ГОСТ 10704-91	Бөмбөгөн хаалм DN15	2	Ш	0.75
36	ГОСТ 10704-91	Ган хоолой φ 20x2.5	1	М	0.88
37	ГОСТ 17375-83	Хаднама ombod 90° φ80	22	Ш	2.10
38	ГОСТ 17375-83	Хаднама ombod 90° φ50	2	Ш	0.67
39	ГОСТ 17375-83	Хаднама ombod 90° φ40	4	Ш	0.38
40	ГОСТ 17375-83	Гярдлагч φ80-φ50-φ80	3	Ш	-
41	ГОСТ 10704-91	Ган хоолой φ45x2.5	8	М	2.62
42	ГОСТ 10704-91	Бөмбөгөн хаалм DN40	3	Ш	4.15
43	ГОСТ 10704-91	Ган хоолой φ45x2.5	8	М	2.62
44	ГОСТ 10704-91	Бөмбөгөн хаалм DN25	6	Ш	1.75
45	ГОСТ 10704-91	Ган хоолой φ32x2.5	3	М	1.82
46	ГОСТ 10704-91	Бөмбөгөн хаалм DN15	2	Ш	0.75
47	ГОСТ 10704-91	Ган хоолой φ 20x2.5	1	М	0.88
48	ГОСТ 17375-83	Хаднама ombod 90° φ80	22	Ш	2.10
49	ГОСТ 17375-83	Хаднама ombod 90° φ50	2	Ш	0.67
50	ГОСТ 17375-83	Хаднама ombod 90° φ40	4	Ш	0.38
51	ГОСТ 17375-83	Гярдлагч φ80-φ50-φ80	3	Ш	-
52	ГОСТ 10704-91	Ган хоолой φ45x2.5	8	М	2.62
53	ГОСТ 10704-91	Бөмбөгөн хаалм DN40	3	Ш	4.15
54	ГОСТ 10704-91	Ган хоолой φ45x2.5	8	М	2.62
55	ГОСТ 10704-91	Бөмбөгөн хаалм DN25	6	Ш	1.75
56	ГОСТ 10704-91	Ган хоолой φ32x2.5	3	М	1.82
57	ГОСТ 10704-91	Бөмбөгөн хаалм DN15	2	Ш	0.75
58	ГОСТ 10704-91	Ган хоолой φ 20x2.5	1	М	0.88
59	ГОСТ 17375-83	Хаднама ombod 90° φ80	22	Ш	2.10
60	ГОСТ 17375-83	Хаднама ombod 90° φ50	2	Ш	0.67
61	ГОСТ 17375-83	Хаднама ombod 90° φ40	4	Ш	0.38
62	ГОСТ 17375-83	Гярдлагч φ80-φ50-φ80	3	Ш	-
63	ГОСТ 10704-91	Ган хоолой φ45x2.5	8	М	2.62
64	ГОСТ 10704-91	Бөмбөгөн хаалм DN40	3	Ш	4.15
65	ГОСТ 10704-91	Ган хоолой φ45x2.5	8	М	2.62
66	ГОСТ 10704-91	Бөмбөгөн хаалм DN25	6	Ш	1.75
67	ГОСТ 10704-91	Ган хоолой φ32x2.5	3	М	1.82
68	ГОСТ 10704-91	Бөмбөгөн хаалм DN15	2	Ш	0.75
69	ГОСТ 10704-91	Ган хоолой φ 20x2.5	1	М	0.88
70	ГОСТ 17375-83	Хаднама ombod 90° φ80	22	Ш	2.10
71	ГОСТ 17375-83	Хаднама ombod 90° φ50	2	Ш	0.67
72	ГОСТ 17375-83	Хаднама ombod 90° φ40	4	Ш	0.38
73	ГОСТ 17375-83	Гярдлагч φ80-φ50-φ80	3	Ш	-
74	ГОСТ 10704-91	Ган хоолой φ45x2.5	8	М	2.62
75	ГОСТ 10704-91	Бөмбөгөн хаалм DN40	3	Ш	4.15
76	ГОСТ 10704-91	Ган хоолой φ45x2.5	8	М	2.62
77	ГОСТ 10704-91	Бөмбөгөн хаалм DN25	6	Ш	1.75
78	ГОСТ 10704-91	Ган хоолой φ32x2.5	3	М	1.82
79	ГОСТ 10704-91	Бөмбөгөн хаалм DN15	2	Ш	0.75
80	ГОСТ 10704-91	Ган хоолой φ 20x2.5	1	М	0.88
81	ГОСТ 17375-83	Хаднама ombod 90° φ80	22	Ш	2.10
82	ГОСТ 17375-83	Хаднама ombod 90° φ50	2	Ш	0.67
83	ГОСТ 17375-83	Хаднама ombod 90° φ40	4	Ш	0.38
84	ГОСТ 17375-83	Гярдлагч φ80-φ50-φ80	3	Ш	-
85	ГОСТ 10704-91	Ган хоолой φ45x2.5	8	М	2.62
86	ГОСТ 10704-91	Бөмбөгөн хаалм DN40	3	Ш	4.15
87	ГОСТ 10704-91	Ган хоолой φ45x2.5	8	М	2.62
88	ГОСТ 10704-91	Бөмбөгөн хаалм DN25	6	Ш	1.75
89	ГОСТ 10704-91	Ган хоолой φ32x2.5	3	М	1.82
90	ГОСТ 10704-91	Бөмбөгөн хаалм DN15	2	Ш	0.75
91	ГОСТ 10704-91	Ган хоолой φ 20x2.5	1	М	0.88
92	ГОСТ 17375-83	Хаднама ombod 90° φ80	22	Ш	2.10
93	ГОСТ 17375-83	Хаднама ombod 90° φ50	2	Ш	0.67
94	ГОСТ 17375-83	Хаднама ombod 90° φ40	4	Ш	0.38
95	ГОСТ 17375-83	Гярдлагч φ80-φ50-φ80	3	Ш	-
96	ГОСТ 10704-91	Ган хоолой φ45x2.5	8	М	2.62
97	ГОСТ 10704-91	Бөмбөгөн хаалм DN40	3	Ш	4.15
98	ГОСТ 10704-91	Ган хоолой φ45x2.5	8	М	2.62
99	ГОСТ 10704-91	Бөмбөгөн хаалм DN25	6	Ш	1.75
100	ГОСТ 10704-91	Ган хоолой φ32x2.5	3	М	1.82

МАТЕРИАЛЫН ТҮҮВЭР

БУУЛАХ АЖЛЫН МАТЕРИАЛЫН ТҮҮВЭР

Д/а	ГОСТ, МАРК	МАТЕРИАЛЫН НЭР	НЭГЖ	ЖИН, КЭ	ТАЙЛААР
1		Цахрагсан могоо	1	Ш	
2		Бөмбөгөн хаалм DN150 PN16	5	Ш	
3		Ялтсан боулер	1	Ш	
4		Насос	2	Ш	
5		Ган хоолой φ150	15	М	

ТАЙЛААР:

Бсрлмчн ажлын үед материалын шүүвэр орсон марк шүүгчтэй шүүмэлд
 үзүүлэхүйц үзүүлэлт бүхүлд өөр фирмийн тоногловлоор сольж гсрлмчнээ зөвшөөрнө.


УЛААНБААТАР ХОТ, СҮХБААТАР ДҮҮРЭГ, 16-Р ХОРОО
 ЦАГДААГИЙН II-Р ХЭЛТЭСИЙН ЗАСВАР
 Хараалмын тоонооны материалын шүүвэр

№ шам: А.3

Инженер Ж.Энхцэцэг

Гүйцэтгэсэн Ч.Мөнхбаяр

Шалдсан Ж.Энхцэцэг



СТУДИЯ ПРОЕКТ ХХК

Масштаб: 1:50

Огноо: 2023-11

Хугацаа: ДМ-6

ЭГ Шуфр: ДТ-А377-15/23

ТТ Шуфр:



СТУДИЯ ПРОЕКТ ХХХ
Улаанбаатар хот, Засаг захиргааны дэд захирлын 16-р хороо, Цагдаагийн II-р хэлтсийн засвар

Инженер: Ж.Энхцэцэг
Технологийн зураач: Ч.Мөнхбаяр
Ж.Энхцэцэг

Масштаб: ET Шифр: CP-A327-6/23
FT Шифр: ДМ-7

Хугацаа: 2023-11-08
Хугацаа: 2023-11-08

Улаанбаатар хот, Сүхбаатар дүүрэг, 16-р хороо
Цагдаагийн II-р хэлтсийн засвар

Дугаарны оролтын гэрлийн зарчмын схем

Үе шат: А.Э

Хуудас: 8

Хуудас: 8

Хуудас: 8

Хуудас: 8

Хуудас: 8

Хуудас: 8

Хуудас: 8

Хуудас: 8

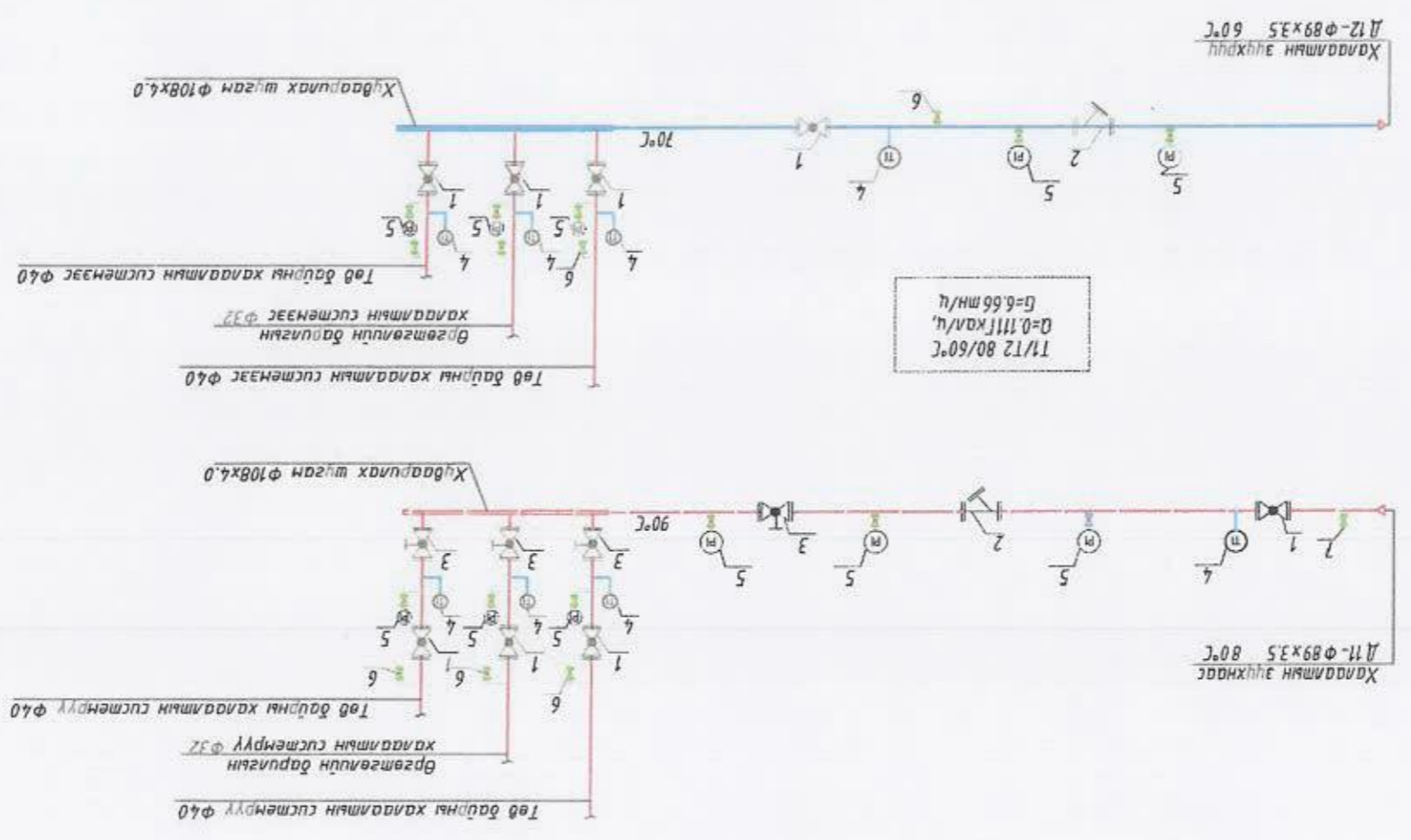
Хуудас: 8

Хуудас: 8

Хуудас: 8

Хуудас: 8

Д/д	ТОНОЛЛОВЫН НАР
1	Бөндөгөн хаям DN80, PN10, T=110°C
2	Хог ууц DN80, PN10, T=110°C
3	Баянц хаям DN80, PN10, T=110°C
4	Термометр T _{min} =10°C, T _{max} =120°C, PN10
5	Манометр PN10, T=110°C
6	Ус дугаарч DN40
7	Хүй дбагч DN15



ОРОЛТЫН ГЭРЛИЙН ЗАРЧМЫН СХЕМ / төв байрны гэрэлд/

12

11

10

9

8

7

6

5

4

3

2

1

H

G

F

E

D

C

B

A

УЛААНБААТАР ХОТ
2023 ОН

H

G

F

E

D

C

B

A

Инженер: / Э.Энхцэцэг /

Захурагч: / А.Ганхуяг /

БОЛОВСРҮҮЛСАН:



/ Цэвэр дорж гучин хэсэг - ЦБҮ /

Улаанбаатар хот Сүхбаатар дүүрэг 16-р хороо
ЦАГДААГИЙН 2-Р ХЭЛТЭСНИЙ ЗАСВАРЫН ЗҮРАЛ

"СТИЙА ПРОЕКТ" ХХК

ИМП: СТ-А327-15/23

12

11

10

9

8

7

6

5

4

3

2

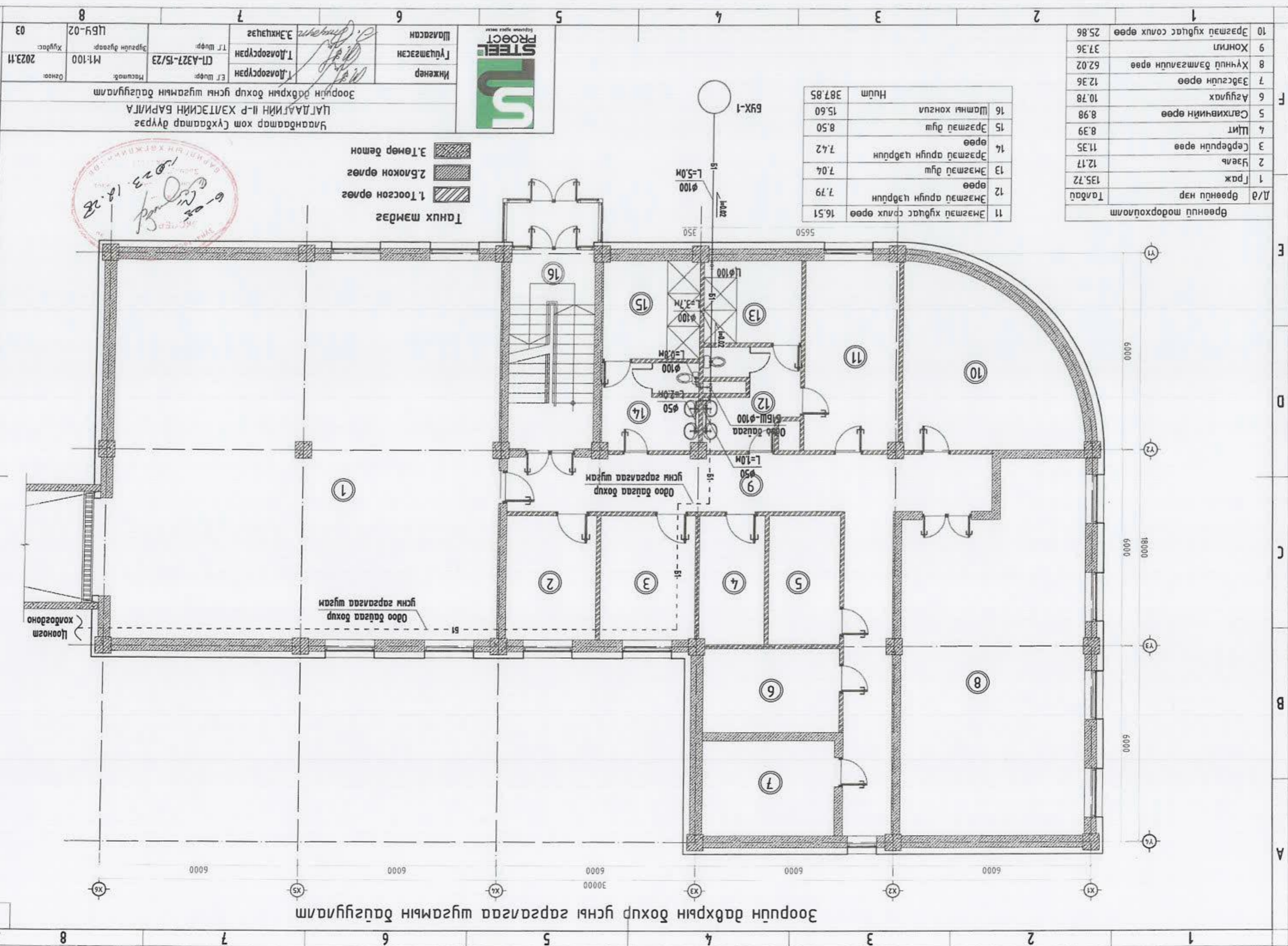
1

№/а	Өрөөний нэр	Тайлбар
1	Үрэг	135.72
2	Чөвөл	12.17
3	Сөрөг өрөө	11.35
4	Цэцэг	8.39
5	Салхины өрөө	8.98
6	Агуулах	10.78
7	Зэвсгийн өрөө	12.36
8	Хүний бэлтгэлийн өрөө	62.02
9	Хонги	37.36
10	Эргэлт хийх өрөө	25.86

№	Хүлэмж	Нийт
11	Эргэлт хийх өрөө	16.51
12	Эргэлт хийх өрөө	7.79
13	Эргэлт хийх өрөө	7.04
14	Эргэлт хийх өрөө	7.42
15	Эргэлт хийх өрөө	8.50
16	Шатны хонги	15.60
		387.85

Танх мөнгө

- 1. Тоосгон өрөө
- 2. Блокон өрөө
- 3. Төмөр бетон



Улаанбаатар хот Сүхбаатар дүүрэг
ЦАГЛАЛГИЙН II-Р ХЭЛТЭСНИЙ БАРИЛГА
Зорилго: Өрөөний дохир усны шугамын байгуулалт

Инженер: Т. Дамсорүрэн
Т. Дамсорүрэн
Т. Дамсорүрэн
Э. Энхтүвшин

Масштаб: М1:100
ЦБН-02
Хугацаа: 2023.11.03



Зорилго: Өрөөний дохир усны шугамын байгуулалт