

“ХОТ БАЙГУУЛАЛТ, БАРИЛГА ЗАХИАЛАГЧИЙН АЛБА” ОНӨААТҮГ

БАТЛАВ: ОРХОН АЙМГИЙН ЕРӨНХИЙ АРХИТЕКТОР



Баясгалан

П.Баясгалан

ЕГ Шифр: ХББЗА-115/2023

Орхон аймаг, Баян-Өндөр сум.

ЦАГ ДААГИЙН КОБАНЫ БАЙРАНД ДОТОР ЗАСВАР ХИЙХ

/Ажлын зураг/

Ерөнхий инженер:

Ц.Хушигжаргал

Архитектор:

А.Энхдэм

Зөвшөөрөлцсөн:
ОБГ-аарын дарга, хурандаа



Г.Гандаатар

Захиалагч:
Жаргалант сумын Засаг дарга



Б.Зоригтбаяр

Орхон аймаг
2024. 0Н

Зургийн жагсаалт

Тайлбар бичиг

Д/д	Нэрс	Марк
1	Нүүр хуудас	БА-1
2	Зургийн жагсаалт, тайлбар бичиг	БА-2
3	Гүйцэтгэх ажлын тодорхойлолт	БА-3
4	Хэмжиглтийн байгуулалт	БА-4
5	Шинэчлэгдсэн байгуулалт	БА-5
6	Дотор гэрэлтүүлгийн байгуулалт	БА-6
7	Дээврийн байгуулалт	БА-7
8	Хаалга, цонхны схем	БА-8
9	Шалны тодорхойлолт	БА-9
10	Фавд өнгөнгөө засвар	

Жаргалант сумын нутаг дэвсгэрт байрлах Цагдаагийн кобаны барилгын засварын ажлын зураг төслийг сумын засаг даргын зөвлөлийн хурлын 2023 оны-р сарын-ний өдрийн шийдвэрийн жагсаалт-гийн үндэслэн ХББЗА, ОНӨААТҮГ-нд боловсруулав.

Дотор засал. Барилгын нийт шалыг /хулдаас, керамик/ бүрэн хуулж технологийн дагуу тэгшилгээ хийж чанар стандартад нийцсэн зориулалтын PVC-хулдаас, керамик хавтан, паркет шалалгааг зургийн дагуу нааж суулгаж өгнө.

Хөлийн өрөөний ханыг хулсан хавтангаар бүрнэ. Нийт ханыг зураг төсөвт тусгасны дагуу замаскатай цайвар шаргал өнгийн эмальсэн будаг 2 үе хийж, ариун цэврийн өрөөнүүдийн ханыг шинэчилж плита суулган засварлана.

Одоо байгаа дүүжин таазыг засварлаж цэвэрлэнэ. Ариун цэврийн өрөөний таазанд лампир хавтан суулгана.

Дотор гэрэлтүүлгийг нийтэд нь LED гэрэлтүүлгээр солино. Хаалгыг наамал банзан хаалгаар солино.

Цонх тавцан усны хаялагыг бүрэн солиж чанар стандартад нийцсэн хуванцар вакуман цонхыг технологийн дагуу суулгана. /Онгойдог хэсэг нь давхар тортой байна/

Цонхны хамгаалалтын төмөр торыг нэмэлтээр гадна хананд нь суулгана. Ариун цэврийн өрөөнүүдийн хэрэгслэл болон бусад өрөөнүүдийн угаалтуурыг /ком/ бүрэн солиж шинэчилгэхээр зураг төсөлд тусгаж өгөв.

Гадна ханыг чулуун фасадаар шинэчилж, бетон хааявчийг давхарлан цутгана.

Дээврийн хар цаасны хуурсан хэсгийг засварлан нэмэлтээр давхарлаж чулуутай билпль ЭКП хар цаас 1 үе наана.

Заслын ажлыг гүйцэтгэхдээ холбогдох хууль тогтоомж, норм дүрэм стандартыг баримтлан ажиглана.

ЦАГДААГИЙН КОБАНЫ БАРИЛГЫН ДОТОР ЗАСВАР

архитектор
Гүйцэтгэсэн

А.Энхбат
А.Энхбат

Тайлбар бичиг, зургийн
жагсаалт
Шифр: ХББЗА-115/2023

БА

Масштаб: М:1:150

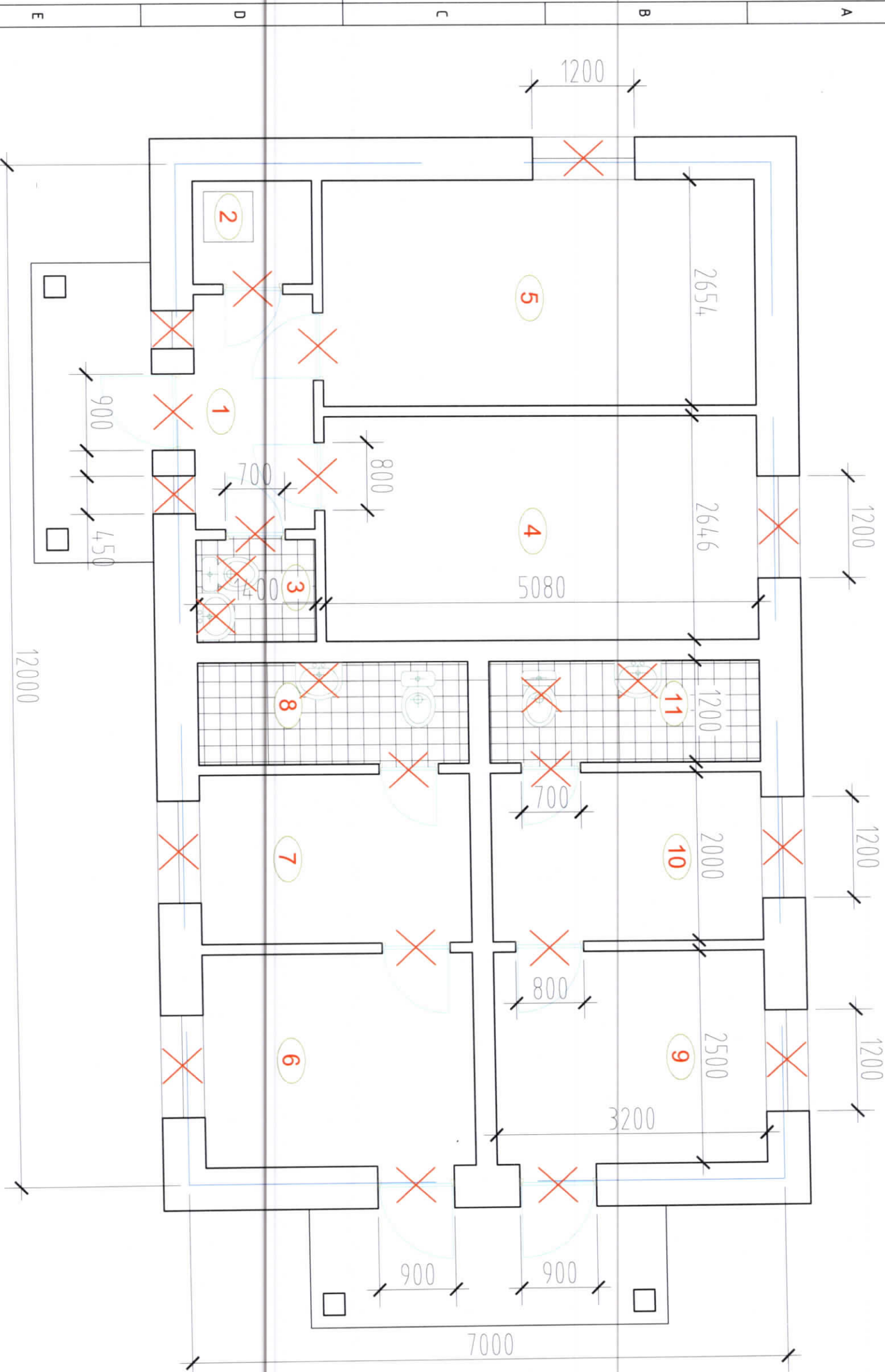
Үе шалт
Хуудас
Бүх хуудас

А3 01 09

2024 он

А3

ХЭМЖИЛТИЙН БАЙГУУЛАЛТ М1:100



Өрөөний тодорхойлолт

Д/д	Өрөөний нэр	М ²	Шалны төрөл	Д/д	Өрөөний нэр	М ²	Шалны төрөл
1	Хөлийн өрөө	4.0	хулдаас	7	Унтлагын өрөө	6.3	хулдаас
2	Узель	1.5	хулдаас	8	Ариун цэврийн өрөө	4.8	керамик
3	Ариун цэврийн өрөө	1.5	керамик	9	Удний өрөө	7.9	хулдаас
4	Офис	12.7	хулдаас	10	Унтлагын өрөө	6.3	хулдаас
5	Офис	12.7	хулдаас	11	Ариун цэврийн өрөө	4.8	керамик
6	Удний өрөө	7.9	хулдаас				

ЦАГДААГИЙН КОБАНЫ БАРИЛГЫН ДОТОР ЗАСВАР

архитектор
Гүйцэтгэсэн

А.Энхбат
А.Энхбат

Хэмжилтийн Байгуулалт
Шифр: ХББЗД-115/2023

Масштаб: М1:150
Үе шат
Хуудас
Бүх хуудас

А3
03
09
2024 он

БА

- Тодорхойлолт
- буулгах хаалга
 - буулгах цонх
 - буулгах төхөрөмж

ШИНЭЧЛЭГДСЭН БАЙГУУЛАЛТ М1:100



Өрөөний тодорхойлолт

Д/д	Өрөөний нэр	М ²	Шалны төрөл	Д/д	Өрөөний нэр	М ²	Шалны төрөл
1	Хөлийн өрөө	4.0	хулдаас	7	Унтлагын өрөө	6.3	паркет
2	Узель	1.5	хулдаас	8	Ариун цэврийн өрөө	4.8	керамик
3	Ариун цэврийн өрөө	1.5	керамик	9	Үүдний өрөө	7.9	паркет
4	Офис	12.7	хулдаас	10	Унтлагын өрөө	6.3	паркет
5	Офис	12.7	хулдаас	11	Ариун цэврийн өрөө	4.8	керамик
6	Үүдний өрөө	7.9	паркет				

Тодорхойлолт

- Хулсан хавтан хана
- Керамик хана
- Замаскатай эмүльс хана
- Керамик шал
- Паркетан шал
- Хулдаасан хавтан шал

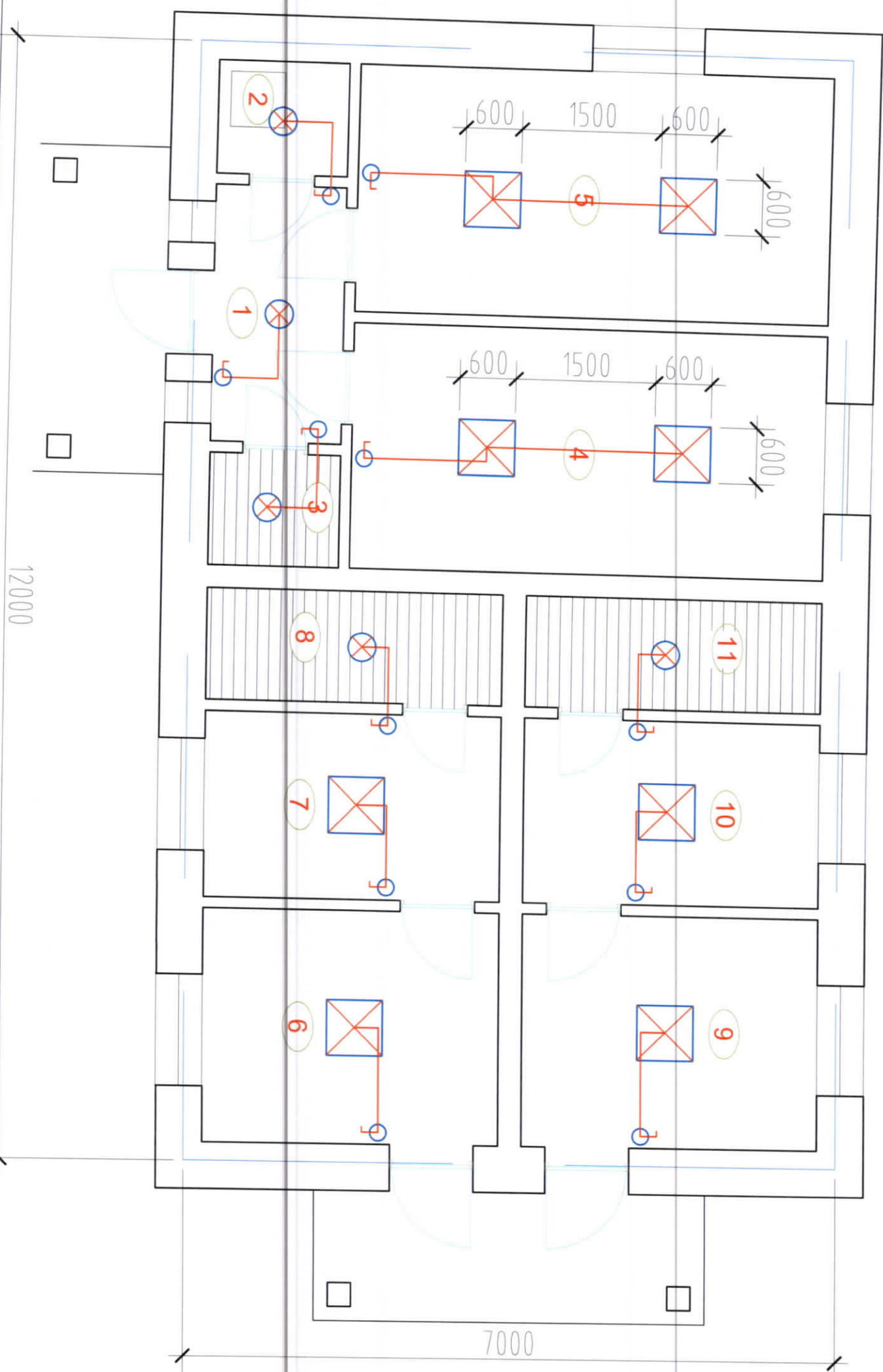
ЦАГДААГИЙН КОБАНЫ БАРИЛГЫН ДОТОР ЗАСВАР

архитектор	А. Энхбат	Шинэчлэгдсэн Байгуулалт	Масштаб: М1:150
гүйцэтгэсэн	А. Энхбат	Шифр: ХББЗД-115/2023	Үе шат
			Хулдаас
			Бүх хулдаас
			А3
			2024 он

БА

А3

ДОТОР ГЭРЭЛТҮҮЛГИЙН БАЙГУУЛАЛТ М1:100



Өрөөний тодорхойлолт

Д/д	Өрөөний нэр	М ²	Таазны төрөл	Д/д	Өрөөний нэр	М ²	Таазны төрөл
1	Хөлийн өрөө	4.0	дүүжин тааз	7	Унтлагын өрөө	6.3	дүүжин лампир
2	Узель	1.5	тааз	8	Ариун цэврийн өрөө	4.8	лампир дүүжин
3	Ариун цэврийн өрөө	1.5	лампир металл замтай дүүжин тааз	9	Удний өрөө	7.9	лампир дүүжин
4	Офис	12.7		10	Унтлагын өрөө	6.3	лампир дүүжин
5	Офис	12.7		11	Ариун цэврийн өрөө	4.8	лампир дүүжин
6	Удний өрөө	7.9					

ЦАГДААГИЙН КОБАНЫ БАРИЛГЫН ДОТОР ЗАСВАР

А. Энхбат
А. Энхбат

Дотор гэрэлтүүлгийн байгуулалт

Шифр: ХББЗА-115/2023

БА

Масштаб: М1:150

Үе шат Хуудас Бүх хуудас

А3 05 09

2024 он

А3

ДЭЭВРИЙН БАЙГУУЛАЛТ М1:75

1 үе чулуутгай хар цаас
Биголь ЭКП

Диффлектор Ø100

7000

12000

ЦАГДААГИЙН КОБАНЫ БАРИЛГЫН ДОТОР ЗАСВАР

БА

Масштаб: М1:150

Үе шат Хуудас Бүх хуудас

А3 06 09

2024 он

Дээврийн байгуулалт

Шифр: ХББЗА-115/2023

архитектор
Гүйцэтгэсэн

А. Энхбат
А. Энхбат

1

2

3

4

5

6

7

8

A3

1

2

3

4

5

6

7

8

A

B

C

D

E

F

A

B

C

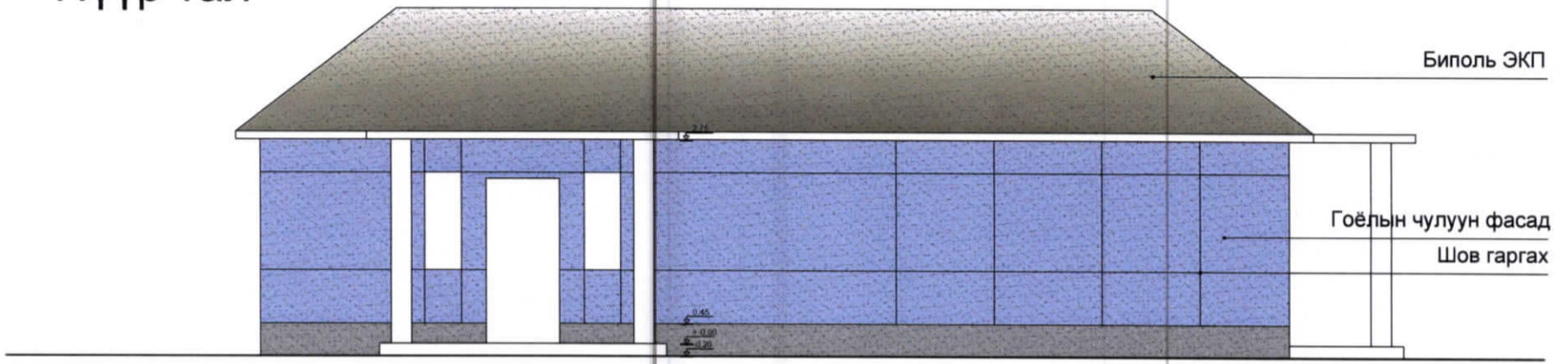
D

E

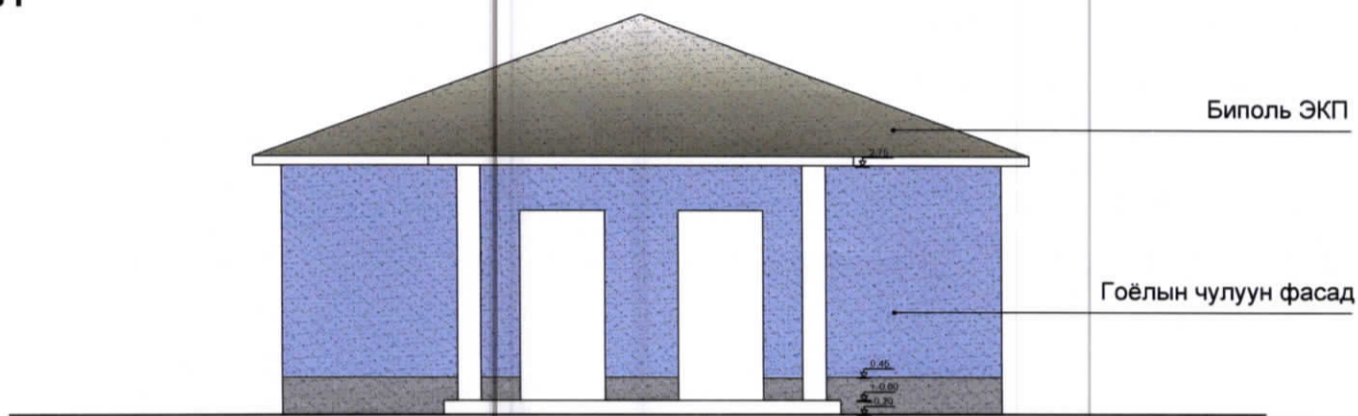
F

ФАСАД ӨНГӨЛГӨӨ ЗАСВАР М1:50

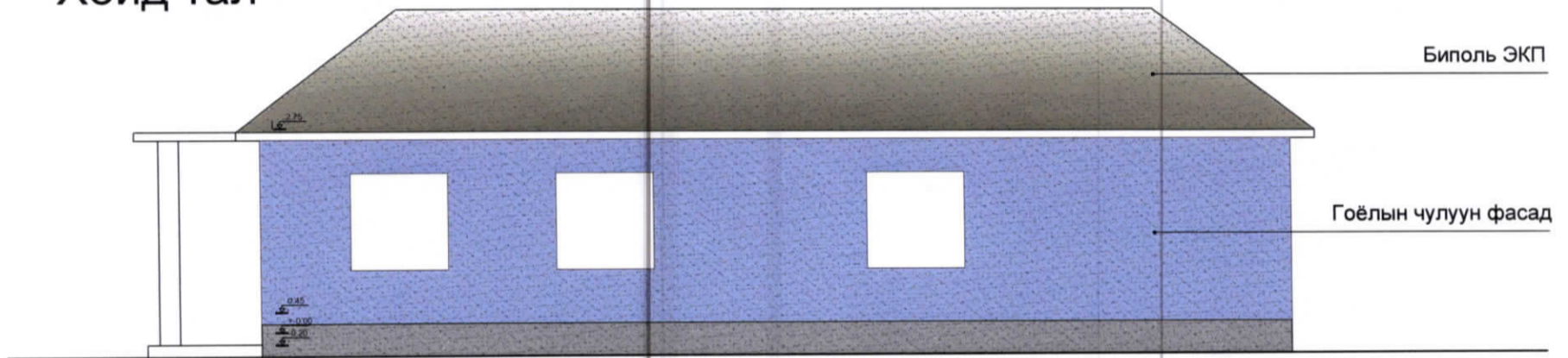
Нүүр тал



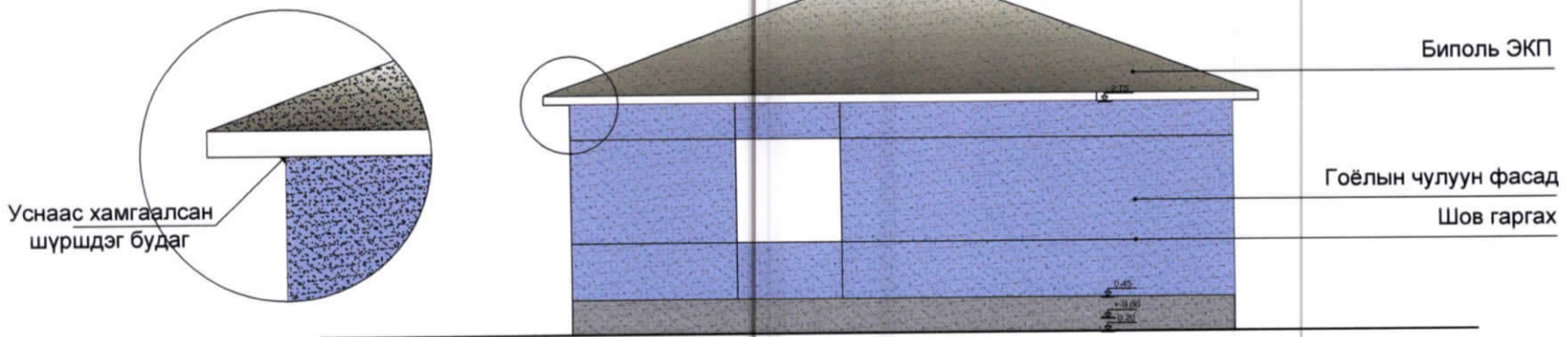
Зүүн тал



Хойд тал



Баруун тал



Гоёлын чулуун фасад

Гадна фасадны байгалийн чулуутай эмульс нийлүүлнэ.

Код: 206, 207, 211, 207-3,208, 209

- БНСУ д үйлдвэрлэсэн
- Галд шатахгүй
- Ус чийг нэвтрэхгүй
- Цавуулаг чанар маш өндөр
- Нар салхинд гандахгүй
- Шүршиж хэрэглэнэ
- OASIS STONE LLC

ЦАГДААГИЙН КОБАНЫ БАРИЛГЫН ЗАСВАР

БА

Масштаб: М1:150

архитектор
гүйцэтгэсэн

А.Энхбат

А.Энхбат

Фасад засвар

Шифр: ХББЗА-115/2023

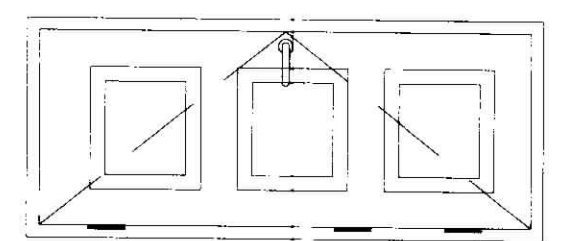
Үе шат	Хуудас	Бүх хуудас
А3	09	09

2024 он

ЦОНХ, ХААЛГАНЫ СХЕМ М1:50

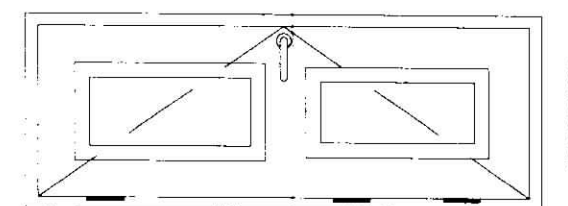
ХТ-9

/металль хаалга/



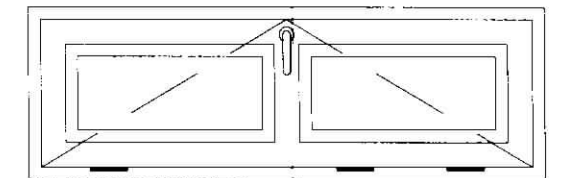
ХМ-8

/зүймэл Банзан хаалга/



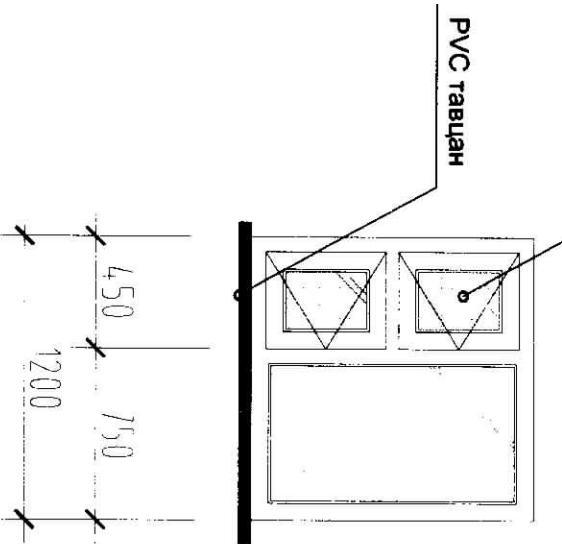
ХБ-7

/зүймэл Банзан хаалга/



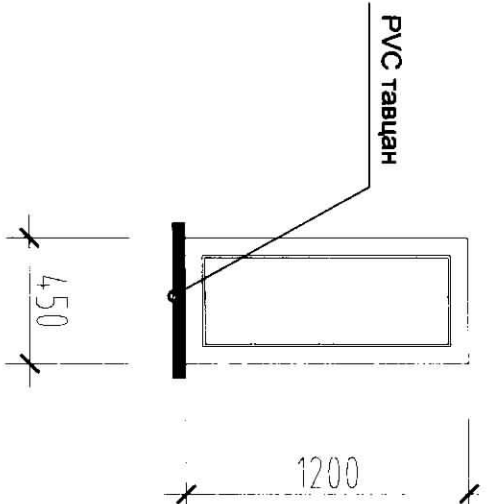
Ц12-12

РВС тор /РВС рамтай вакум цонх, тавацантай/



Ц12-5

РВС рамтай вакум цонх, тавацантай/



Тайлбар
 Хаалга, цонхны MNS 531 : 2002 шаардлага хангах.
 Хаалга, цонхыг газар дээр нь нарийн хэмжилт авсаны дараа захиалга өгнө. Хаалганы загвар өнгийг автор, ашиглагч байгууллагатай зөвшилцсөний дараа нийлүүлнэ.

ЦАГДААГИЙН КОБАНЫ БАРИЛГЫН ДОТОР ЗАСВАР

архитектор
 Гүйцэтгэсэн

А.Энхбат
 А.Энхбат

Цонх, хаалганы схем

Шифр: ХББЗА-115/2023

БА

Масштаб: М1:150

Үе шат Хуудас Бүх хуудас

А3 07 09

2024 он

1

2

3

4

5

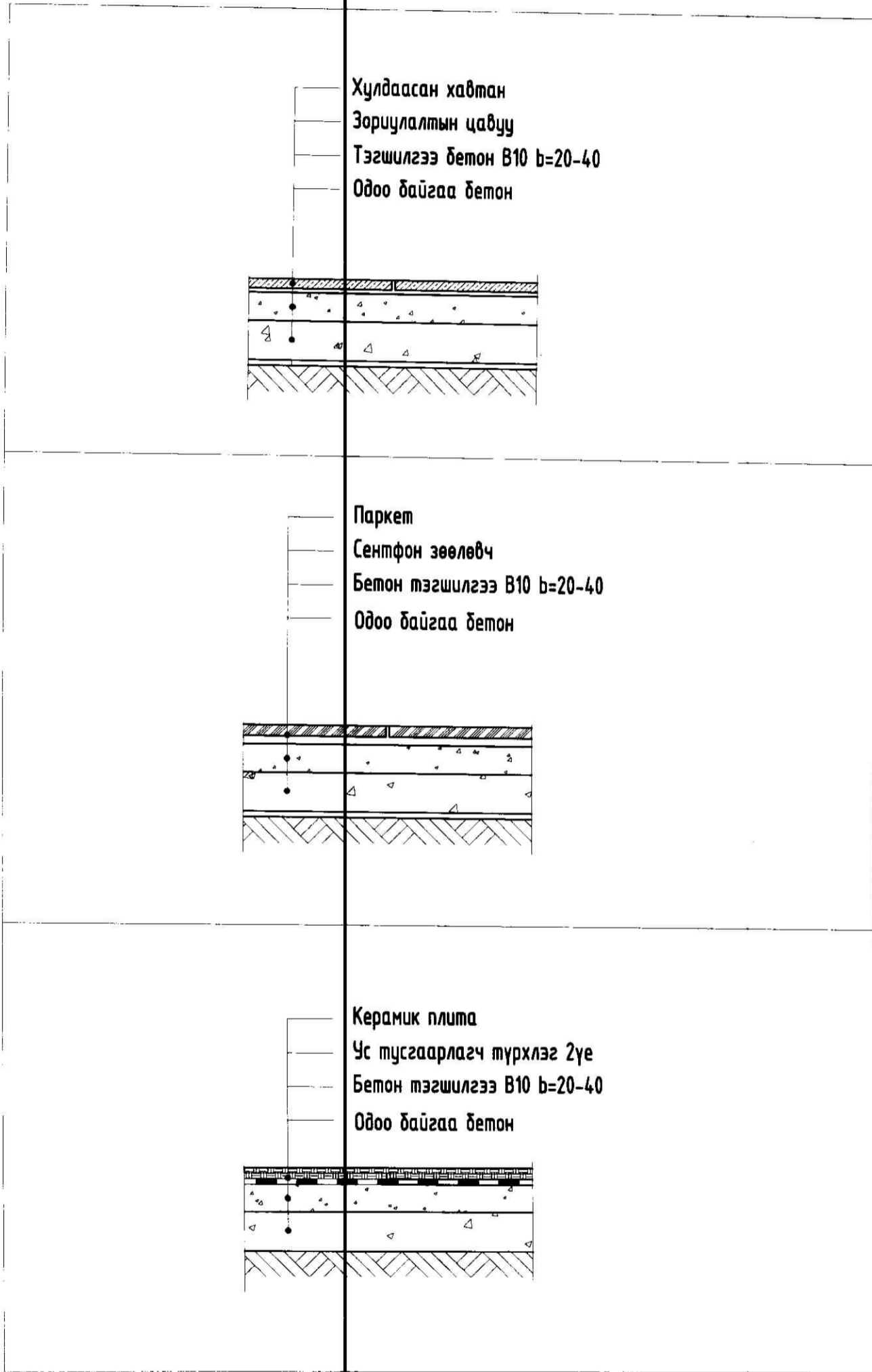
6

7

8

A3

Шалны тодорхойлолт



Хулдаасан хавтан
Зориулалтын цавуу
Тэгшилгээ бетон В10 b=20-40
Одоо байгаа бетон

Паркет
Сентфон зөөлөвч
Бетон тэгшилгээ В10 b=20-40
Одоо байгаа бетон

Керамик плита
Ус тусгаарлагч түрхлэг 2үе
Бетон тэгшилгээ В10 b=20-40
Одоо байгаа бетон

ЦАГДААГИЙН КОБАНЫ БАРИЛГЫН ДОТОР ЗАСВАР				БА		
архитектор гүйцэтгэсэн		А.Энхбат	Шалны тодорхойлолт	Масштаб: М1:150		
		А.Энхбат		Үе шат	Хуудас	Бүх хуудас
Шифр: ХББЗА-115/2023				А3	08	09
				2024 он		