

"НОЁДЫН ТУУР" ХХК  
ЗТ 37-508/19

ЗУРГИЙН ШИФР: НТ-01/2022

# СЭЛЭНГЭ АЙМАГ, ЕРӨӨ СУМ 1-Р БАГ ТАВИН 1-101 ТООТОД БАРИГДАХ СОЁЛЫН ТӨВИЙН БАРИЛГА

ФАСАД ГЭРЭЛТҮҮЛЭГ - ГГ



"НОЁДЫН ТУУР" ХХК-ИЙН ЗАХИРАЛ *Н. АРИУНБОЛД*

ИНЖЕНЕР *Т. НАРАНТУЯА*

ДАРХАН УУЛ АЙМАГ 2022 ОН

ГГ маркийн үндсэн иж бүрэн ажлын зургийн жагсаалт

| Д/Д | Нэр  | Хуудас |
|-----|--|--------|
| 1   | Зургийн жагсаалт, тайлбар, үндсэн үзүүлэлт                                     | ГГ-1   |
| 2   | Материалын түүвэр, ГГС-1 самбын тооцооны бүдүүвч схем                          | ГГ-2   |
| 3   | ГГС-1 самбын бүдүүвч схем  | ГГ-3   |
| 4   | Фасадны гэрэлтүүлгийн харагдах дайдал /НҮҮР ТАЛ /тэнхлэг 1-8/-ын гэрэлтүүлэг/  | ГГ-4   |
| 5   | Фасадны гэрэлтүүлгийн харагдах дайдал /НҮҮР ТАЛ /тэнхлэг А'-Е/-ын гэрэлтүүлэг/ | ГГ-5   |
| 6   | Фасадны гэрэлтүүлгийн харагдах дайдал /НҮҮР ТАЛ /тэнхлэг 8'-1/-ын гэрэлтүүлэг/ | ГГ-6   |
| 7   | Фасадны гэрэлтүүлгийн харагдах дайдал /НҮҮР ТАЛ /тэнхлэг Е-А'-ын гэрэлтүүлэг/  | ГГ-7   |

Үндсэн үзүүлэлт

| № | Үзүүлэлтийн нэр    | Хэмжих нэгж | ГГС-1,2 |
|---|--------------------|-------------|---------|
| 1 | Хүчдэл             | В           | 220/380 |
| 2 | Суурилагдсан чадал | кВт         | 6.0     |
| 3 | Тооцооны чадал     | кВт         | 4.4     |
| 4 | Тооцооны гүйдэл    | А           | 8.0     |
| 5 | Хүчдлийн алдагдал  | %           | 1.53    |

Тайлбар

Сэлэнгэ аймаг, Хүдэр сумын "Соёлын төв"-ийн

барилгын фасадны гадна гэрэлтүүлгийн ажлын зураг төслийг "Барилгын цахилгааны тоног төхөөрөмжийг төлөвлөх ба угсрах" БД43-101-14, "Цахилгаан байгууламжийн дүрэм" БД43-101-03, "Байгалийн ба зохиомол гэрэлтүүлэг" БНБД 23-02-08 болон бусад холбогдох норм дүрмийн дагуу хийж гүйцэтгэв.

Гадна гэрэлтүүлгийн ажлын зургийг хийхдээ:

- Архитектурин даалгаврыг үндэслэв.
  - Зураг төсөвт барилгын 4 талын фасад гэрэлтүүлэгчийн зургийг тусгасан болно  
Барилгын гадна фасадны гэрэлтүүлэгт 12Вт чадал бүхий LED чийдэнтэй гуурсан гэрэлтүүлэгч сонгосон.  
/ Барилгын нүүрэн талд ус чийгнээс хамгаалагдсан гуурсан шаргал өнгийн гэрэлтүүлэгчийг 2 эгнээгээр зурагт тусгасаны дагуу угсрах, гадна хананд зурагт заасны дагуу 3000к 9\*22см 2\*4 166 хамгаалалтай дээш доош тусгалтай линзтэй гэрэлтүүлэгч төлөвлөв. Барилгын дээвэрт үсэгэн гэрэлэн хаягийг байрлуулахаар төлөвлөсөн гадна гэрэлтүүлгийн самбараас удирдахаар төлөвлөв. Төлөвлөж байгаа фасад гэрэлтүүлэгч нь захиалагчийн өөрийн тоолуурт тооцогдох тул тоолуур төлөвлөөгүй болно.
- Гадна фасадны гэрэлтүүлэгт зориулан шинээр ГУС.1 самбарыг цахилгааны өрөөнд байрлуулана. Адаптерийг хайрцагаас гэрэлтүүлэгч хүртэлх тэжээлийг уян хоолойд сүвлэн хананд сайтар үзэмжтэй бэхлэн тогтоох хэрэгтэй.

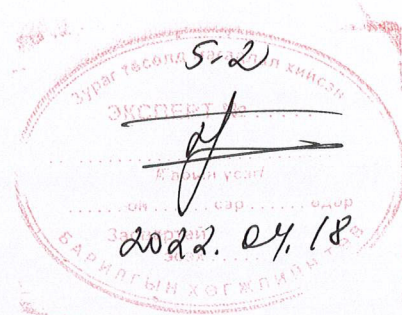
Гадна гэрэлтүүлэг нь гар ба автомат удирдлагатай. Гадна гэрэлтүүлгийн удирдлагын самбар нь асах, унтрах цагийн тохируулгатай байх буюу цагын релег тоногложно. Гэрэлтүүлгийн суурилуулалтыг зурагт загвар болгон тусгав.

Фасадны гэрэлтүүлэгчийг /ВВГ-2х2,5/мм2 кабелиар цэнэглэж өгнө.

Гадна барилгын хананд угсрагдах гэрэлтүүлэг нь гадна -40 +40 хэмд ажиллах боломжтой байх ба гэрэлтүүлгийн кабелийг хар уян хоолойд сүвлэнэ.

Угсралтын ажлыг "Цахилгаан байгууламжийн дүрэм БД43-101-03"-ын 2.2, 2.3, 1.7 заалт ба "Цахилгаан техникийн ажил БНБД 3-05.06-90" -ын дагуу мэргэжлийн байгууллагаар хийлгэх хэрэгтэй.

Угсралтын ажлын үед хүчидэлтэй шугам байгаа тул хөдөлмөр хамгаалал, цахилгаан техникийн аюулгүй ажиллагааны дүрмийг сайтар баримтална. Мөн бүх угсралтыг мэргэжлийн хүний заавар хяналтан дор гүйцэтгэх хэрэгтэй.


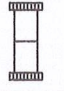


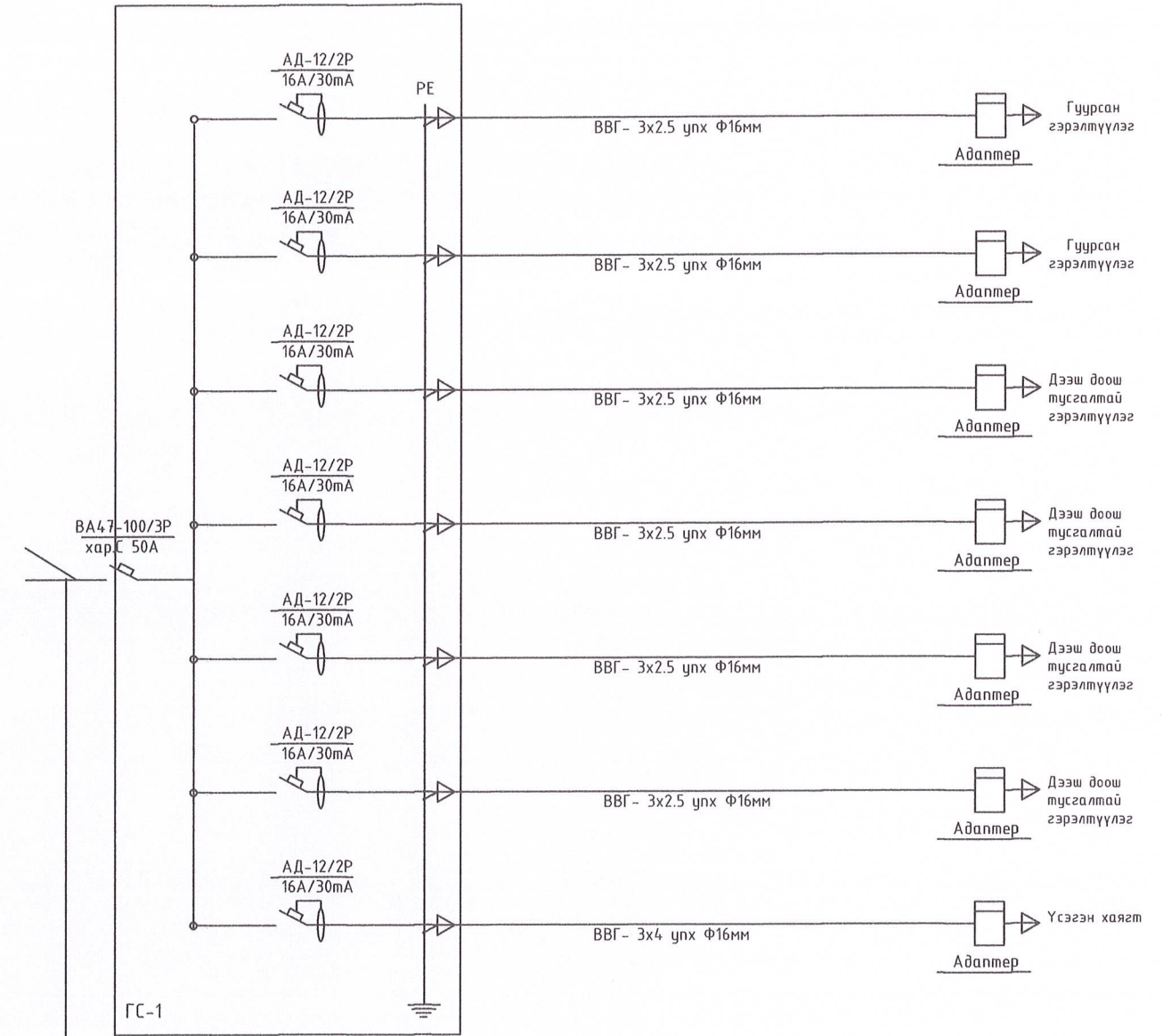
| ЗӨВШӨӨРӨЛЦСӨН |               |
|---------------|---------------|
| БА            | Д.Дамдиндорж  |
| ББ            | Б.Болормаа    |
| ХАС           | С.Ариунжаргал |
| ХТ, ДГ        | Г.Нарантуяа   |
| ХД            | Ж.Далай       |

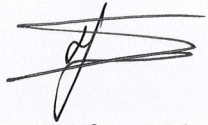
| ЗӨВШӨӨРӨЛЦСӨН |               | СЭЛЭНГЭ АЙМАГ, ХҮДЭР СУМЫН СОЁЛЫН ТӨВИЙН БАРИЛГА |                      |
|---------------|---------------|--|----------------------|
| ББ            | Б.Болормаа    | ТАЙЛБАР  |                      |
| ХАС           | С.Ариунжаргал |  |                      |
| ЦБЧ           | С.Энхзаяа     | Инженер  | Г.Нарантуяа          |
| ДГ, ХТ        | Г.Нарантуяа   | Гүйцэтгэсэн                                      | Г.Нарантуяа          |
| ХД, ГД        | Ж.Далай       | Шалгасан   | О.Эрдэнэчимэг        |
|               |               | ЕГ Шифр:   | НТ-01/2022           |
|               |               | Масштаб:   | М1:100               |
|               |               | ТГ Шифр:   | Зургийн дугаар: ГГ-1 |
|               |               | Үе шал:  | Ажлын зураг          |
|               |               | Огноо:   | 2022.02              |
|               |               | Хуудас:  | 7                    |

# ГГС-1 самбрын тооцооны бүдүүвч

## Тоног төхөөрөмжийн түүвэр

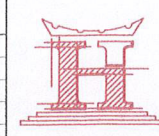
| Д/Д                    | Нэр, үзүүлэлт   | Маяг   | Хэм нэгж | Тоо | Тайлбар     |
|------------------------|---|--|----------|-----|-------------|
| 0.4 кВ-ын кабель шугам |   |  |          |     |             |
| 2                      | Ісmрs60 хайрцагны хамт  |  | ком      | 7   |             |
| 3                      | Ус чийгнээс хамгаалагдсан IP-66 хамгаалалт бүхий шаргал туяатай гуурсан гэрэлтүүлэгч  |  | м        | 80  | FSL 126m    |
| 4                      | Ус чийгнээс хамгаалагдсан IP-66 хамгаалалт бүхий дээш доош тусгалтай 3000k шар туяатай ханын гэрэлтүүлэгч   |  | ш        | 20  | 2x4FSL 706m |
| 5                      | ВВГ- 2x2.5 мм хөндлөн огтлолтой зэс кабель  |  | м        | 300 |             |
| 6                      | ВВГ- 3x2.5 мм хөндлөн огтлолтой зэс кабель  |  | м        | 150 |             |
| 7                      | ВВГ- 3x4 мм хөндлөн огтлолтой зэс кабель  |  | м        | 100 |             |
| 8                      | Хамгаалалтын хар хоолой ф-16мм  |  | м        | 500 |             |
| 9                      | Гадна гэрэлтүүлгийн самбар.500*400*300.IP-60<br>а.Оролтын автомат ВА47-100/30Рхар.С 50А 1ш<br>б.Автомат-АД-12/2Р 16А/30mA 7ш<br>в.Пускатель ПМЕ-25 -1ш<br>г.Цагийн механизм -1ш | ГГС. 1   | ком      | 1   |             |



5-2  
  
 2022.04.18

| ЗӨВШӨӨРӨЛЦСӨН |               |
|---------------|---------------|
| БА            | Д.Дамдиндорж  |
| ББ            | Б.Болормаа    |
| ХАС           | С.Ариунжаргал |
| ХТ, ДГ        | Г.Нарантуяа   |
| ХД            | Ж.Далай       |

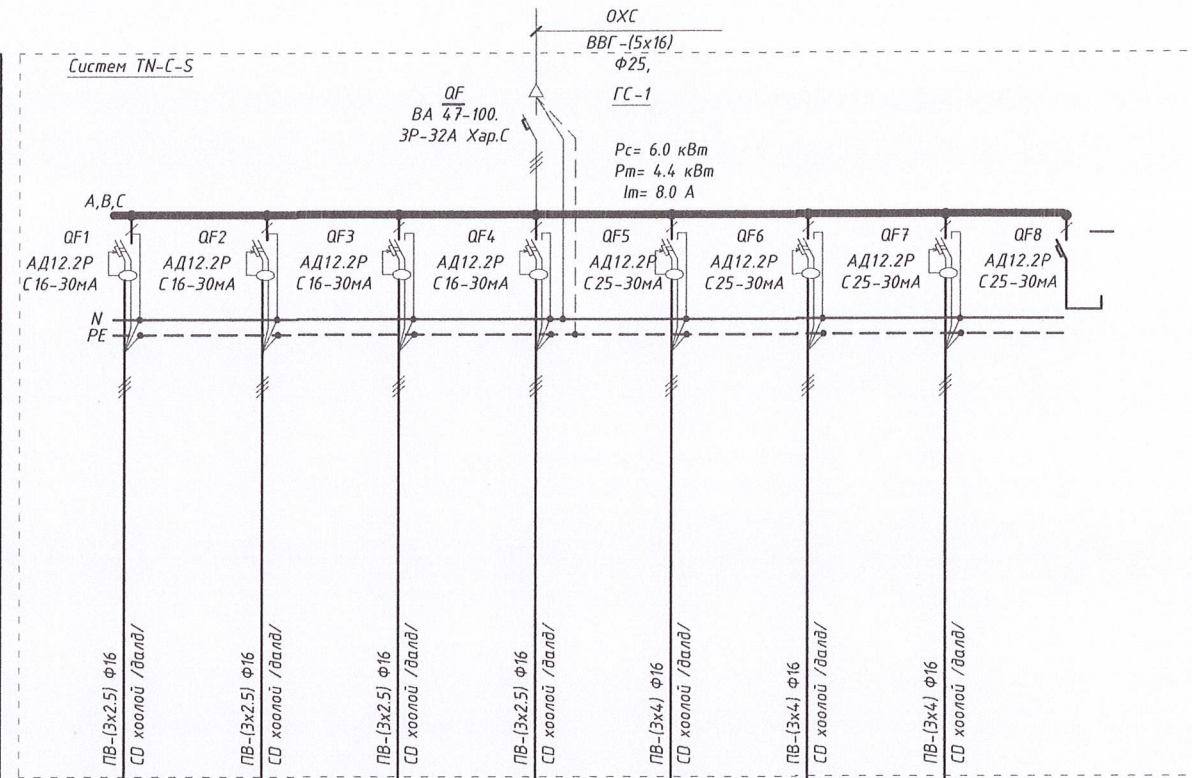
| ЗӨВШӨӨРӨЛЦСӨН |               | СЭЛЭНГЭ АЙМАГ, ХҮДЭР СУМЫН СОЁЛЫН ТӨВИЙН БАРИЛГА |               |                 |             |
|---------------|---------------|--|---------------|-----------------|-------------|
| ББ            | Б.Болормаа    | МАТЕРИАЛЫН ТҮҮВЭР                                |               | Үе шат:         | Ажлын зураг |
| ХАС           | С.Ариунжаргал | Инженер  | Г.Нарантуяа   | ЕГ Шифр:        | Огноо:      |
| ЦБЧ           | С.Энхзаяа     | Гүйцэтгэсэн                                      | Г.Нарантуяа   | НТ-01/2022      | Мс100       |
| ДГ, ХТ        | Г.Нарантуяа   | Шалгасан   | О.Эрдэнэчимэг | Масштаб:        | 2022.02     |
| ХД, ГД        | Ж.Далай       |  |               | Зургийн дугаар: | Хуудас:     |
|               |               |  |               | ГГ-2            | 7           |



"НОЁДЫН ТУЧРЬ"

# (ГГС-1)-ЫН ЦАХИЛГААН ЗАРЧМЫН БҮДҮҮВЧ

|   |  |
|---|--|
| Тухайн тэжээх шугам                           |  |
| Шин дамжуулагч, Шин гаримын хябарлах хайрцаг  | Оролт дээрх аппаратын маяг<br>I хэвийн /А/<br>I явуулах /А/  |
| Шугамын гаримын аппарат                       | Тэмдэглэгээ /маяг/<br>Хувчдэл/В/, Ртооц/кВт/, Iтооц /А/<br>Маяг I хэвийн /А/<br>Автомат салгагчийн тавьц /А/ |
| Утасны марк ба хөндлөн огтлол, /мм2/, урт /м/ | Шугамын тэмдэглэгээ байгуулалт дахь хоолойн тэмдэглэгээ /стандартаар/, урт /м/                               |
| Явуулах аппарат                               | Тэмдэглэгээ /маяг/<br>Салгагчийн I хэвийн /А/  |
| Утасны марк ба хөндлөн огтлол, /мм2/, урт /м/ | Шугамын тэмдэглэгээ байгуулалт дахь хоолойн тэмдэглэгээ /стандартаар/, урт /м/                               |
| Цахилгаан хэрэглэгчид                         | Таних тэмдэг   |
|   | Байгуулалт дахь №  |
|   | Фаза   |
|   | Р хэвийн /кВт/   |
|   | Гүйдэл /А/   |
| I хэвийн /А/                                  |  |
| I явуулах /А/                                 |  |
| Нэр   |  |



|                       |                       |                       |                       |                         |                     |                  |
|-----------------------|-----------------------|-----------------------|-----------------------|-------------------------|---------------------|------------------|
| ⊗                     | ⊗                     | ⊗                     | ⊗                     | ⊗                       | ⊗                   |                  |
| Гр.1                  | Гр.2                  | Гр.3                  | Гр.4                  | Гр.5                    | Гр.6                | Гр.7             |
| А                     | В                     | С                     | А                     | В                       | С                   | А                |
| 1.0                   | 1.0                   | 1.0                   | 1.0                   | 1.0                     | 1.0                 |                  |
| 2.27                  | 2.27                  | 2.27                  | 2.27                  | 2.27                    | 2.27                |                  |
| Ханын гэрэл-ч групп-1 | Ханын гэрэл-ч групп-2 | Ханын гэрэл-ч групп-3 | Ханын гэрэл-ч групп-4 | Гуурсан гэрэл-ч групп-5 | Гэрэлт үсэг групп-6 | Бэлтгэл групп-10 |

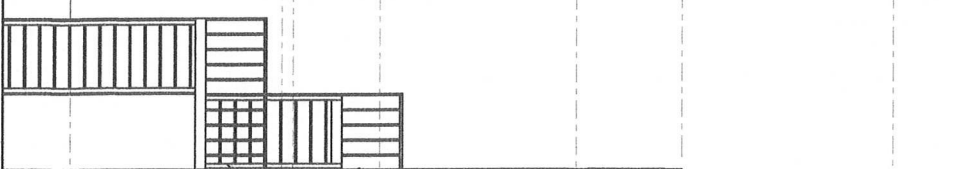
5-2  
  
 2022.04.18

| ЗӨВШӨӨРӨЛЦСӨН |               |  |
|---------------|---------------|--|
| БА            | Д.Дамдиндорж  |  |
| ББ            | Б.Болормаа    |  |
| ХАС           | С.Ариунжаргал |  |
| ХТ, ДГ        | Г.Нарантуяа   |  |
| ХД            | Ж.Далай       |  |

|               |               |             |  |                     |
|---------------|---------------|-------------|--|---------------------|
| ЗӨВШӨӨРӨЛЦСӨН |               |             | СЭЛЭНГЭ АЙМАГ, ХҮДЭР СУМЫН СОЁЛЫН ТӨВИЙН БАРИЛГА |                     |
| ББ            | Б.Болормаа    |             | ГГС-1-ын самбын зарчмын бүдүүвч                  |                     |
| ХАС           | С.Ариунжаргал | Инженер     | Г.Нарантуяа                                      | ЕГ Шифр: НТ-01/2022 |
| ЦБЧ           | С.Энхзаяа     | Гүйцэтгэсэн | Г.Нарантуяа                                      | Масштаб: М:100      |
| ДГ, ХТ        | Г.Нарантуяа   | Шалгасан    | О.Эрдэнэчимэг                                    | Огноо: 2022.02      |
| ХД, ГД        | Ж.Далай       |             |  | Хуудас: 7           |

ТАЙЛБАР:

+10.90  
+8.10  
+6.10  
+4.10  
+2.95  
+2.80  
+0.00



Фасадны  
гэрэлтүүлэг

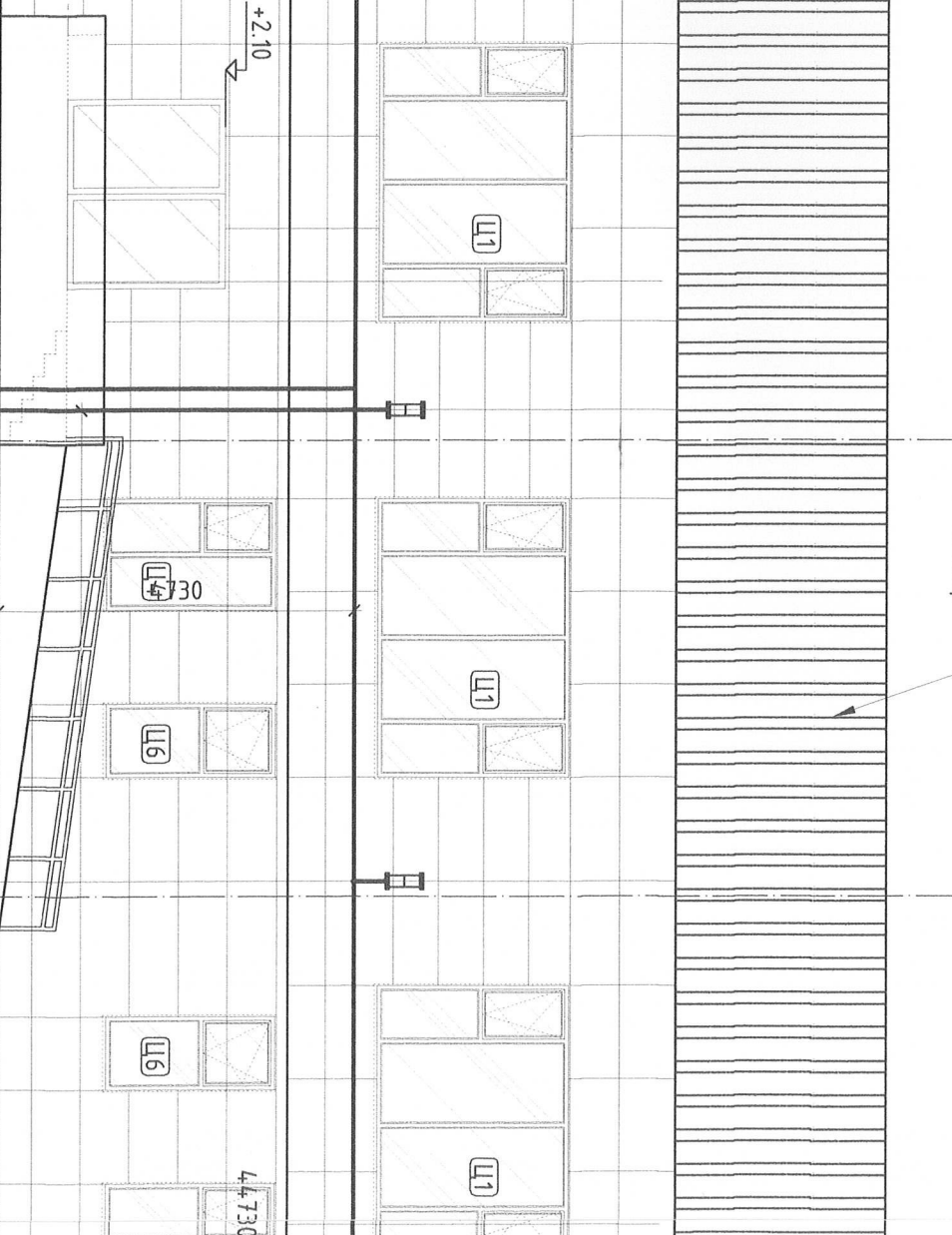
X1 X2 X3 X4

6,000 6,000 6,000 6,000

3 FSL 2\*4 ЛИНЭМЭЙ  
9

№11 өрөөнөөс Ф-16  
зр1,2,3,4,5,6,7,8,9

Сендвучэн  
дээвэр



43,840

44,730

Ц16

Ц16

Ц13

Ц11

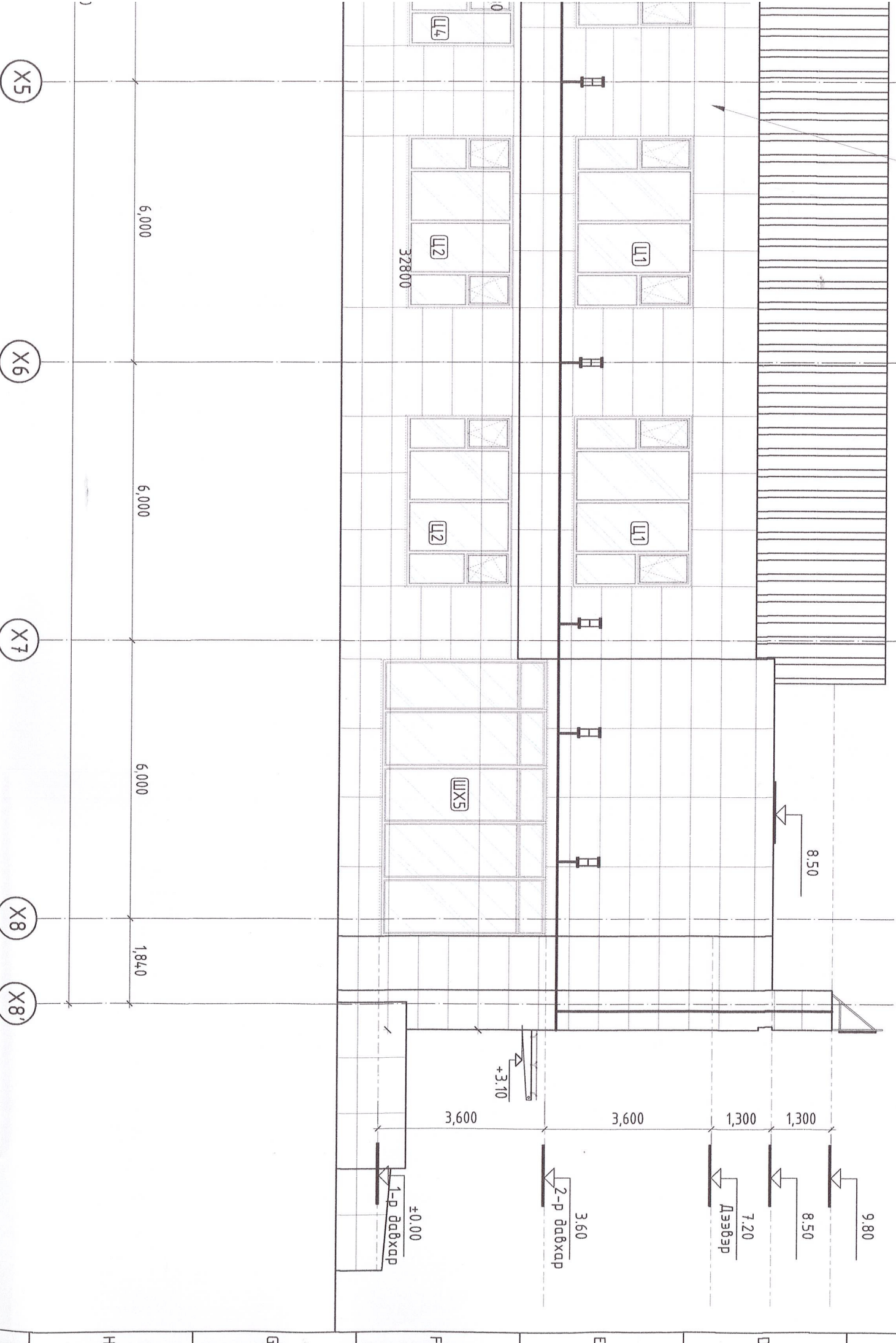
Ц11

Ц10

1 2 3 4 5 6 7 8 9

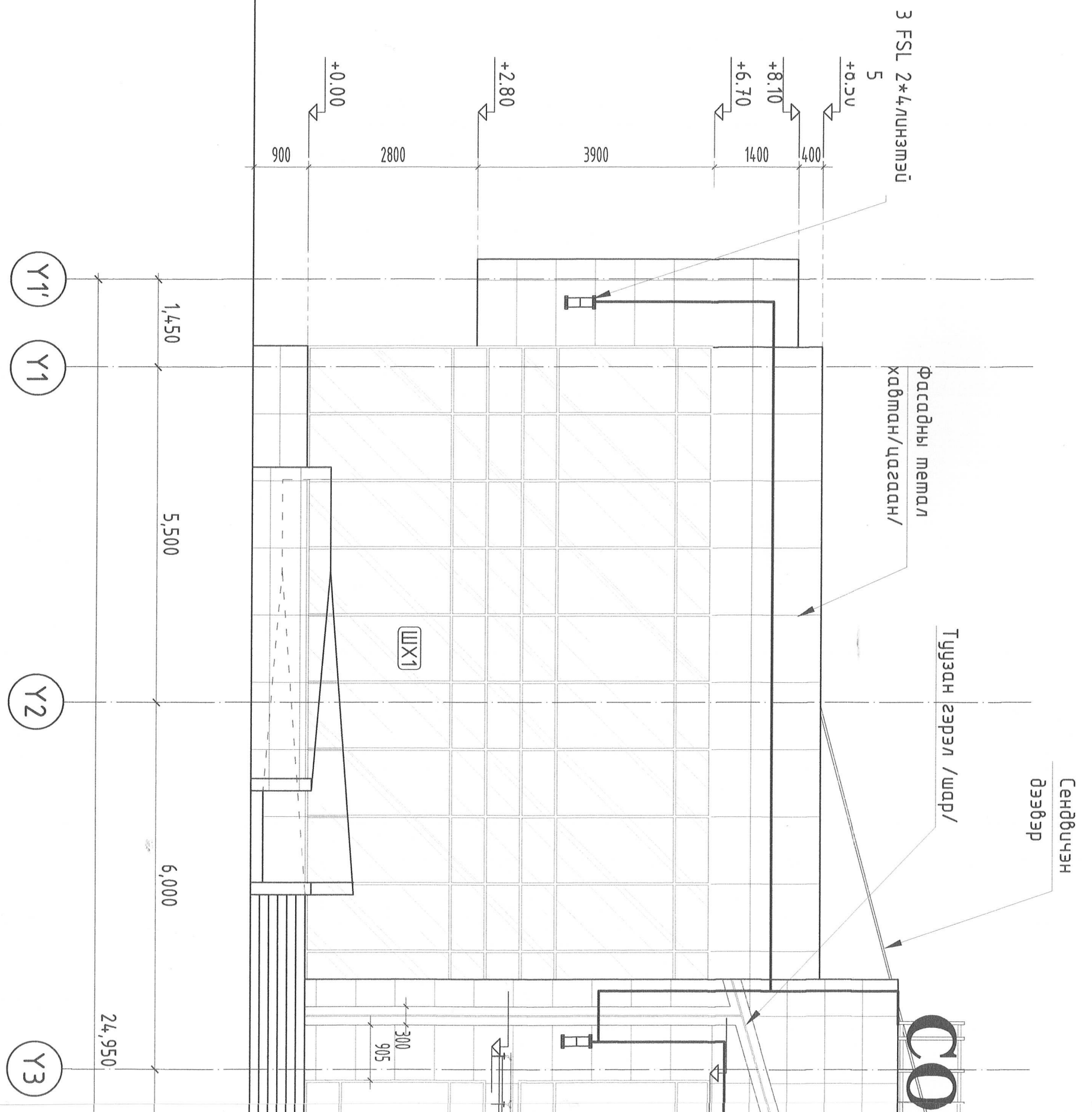
5-23  
 2022.04.18

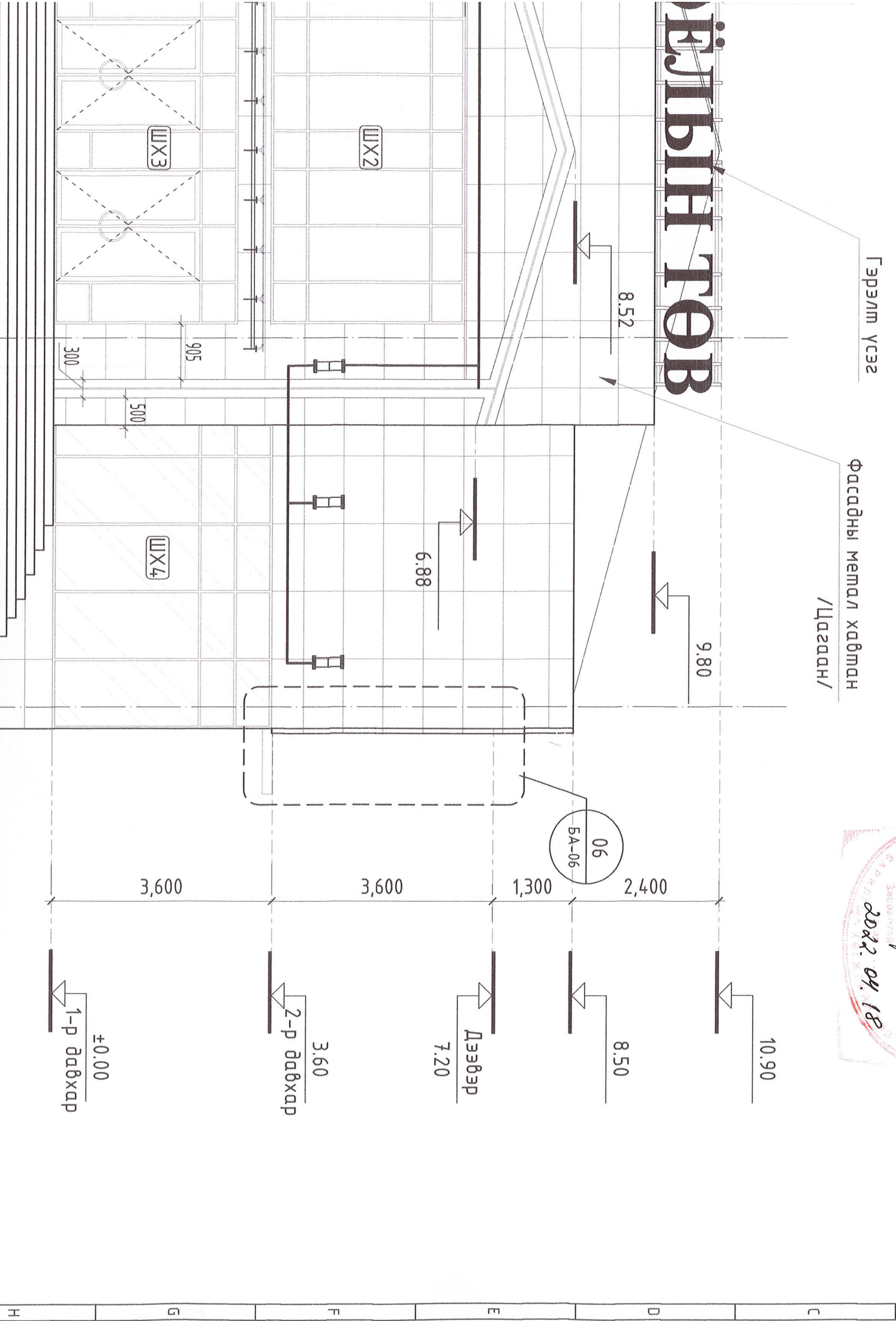
Фасадны металл хавтган /Цайвар шаргал/



|     |       |                 |                       |  |   |                         |                    |                        |
|-----|-------|-----------------|-----------------------|--|---|-------------------------|--------------------|------------------------|
| 10  | 11    | 12              | 13                    | 14   | 15  | 16                      | 17                 | A2                     |
| Д/3 | Огноо | Засвар өөрчлөлт |                       | <b>СЭЛЭНГЭ АЙМАГ, ХҮДЭР СУМЫН СОЁЛЫН ТӨВИЙН БАРИЛГА</b><br>НҮҮР ТАЛ /мөнхлэг 1-8/-ын гэрэлтүүлэг |   |                         |                    | Үе шат:<br>Ажлын зураг |
|     |       |                 |                       | Инженер<br>Гүндэтгэсэн<br>Шалгасан   | Г.Нарантуяа<br>Г.Нарантуяа<br>О.Эрдэнэчимэг | ЕГ Шифр:<br>НТ-01/2022  | Масштаб:<br>М1:100 | Огноо:<br>2022.02      |
|     |       |                 |                       |  | ТГ Шифр:<br>ГТ-4                            | Зургийн дугаар:<br>ГТ-4 | Хүндэс:<br>7       |                        |
|     |       |                 | "НОЁДЫН ТУРБУ"<br>ХХК |  |   |                         |                    |                        |

ТАЙЛБАР:

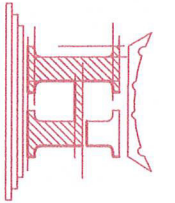




Y4

Y5

|     |       |                 |
|-----|-------|-----------------|
| Д/д | Огноо | Засвар өөрчлөлт |
|     |       |                 |



"НОЁДЫН ТУУРЬ"  
ХХК

|  |               |            |                 |
|--|---------------|------------|-----------------|
| СЭЛЭНГЭ АЙМАГ, ХУДАР СУМЫН СОЁДЫН ТӨВИЙН БАРИЛГА |               |            |                 |
| НҮҮР ТАЛ /ТЭНХЛЭГ А'-Е/-ЫН СЭРЭЛТҮҮЛЭЭ           |               |            |                 |
| Инженер  | Г.Нарантуяа   | ТГ Шифр:   | Масштаб:        |
| Гүйцэтгэсэн                                      | Г.Нарантуяа   | НТ-01/2022 | М1:75           |
| Шалгасан   | О.Эрдэнэчимэг | ТГ Шифр:   | Зургийн дугаар: |
|  |               |            | ГГ-5            |
|  |               |            | Хүндэтгэсэн:    |
|  |               |            | Огноо: 2022.02  |
|  |               |            | Хүндэтгэсэн: 7  |

10 11 12 13 14 15 16 17 A2

K

J

I

H

G

F

E

D

C

B

A



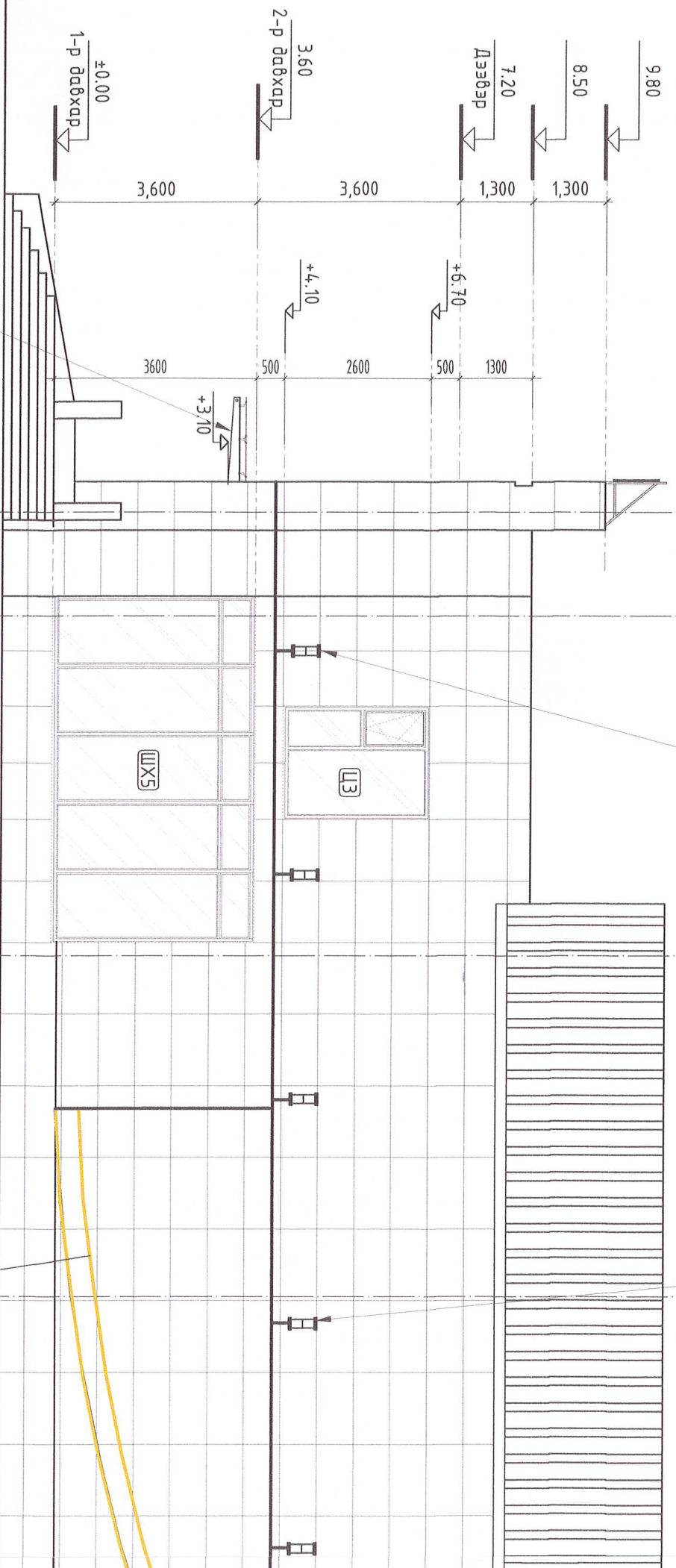
ТАЙЛБАР:

Шилэн сарагч  
БА-26

3 FSL 2\*4, цунэмтэй  
6

Фосфорны  
сэрэлтүүлэг

2 эгнээ шарсан  
өнгөтэй гурван  
сэрэлтүүлэгч  
9



1,940

6,000

6,000

6,000

X8'

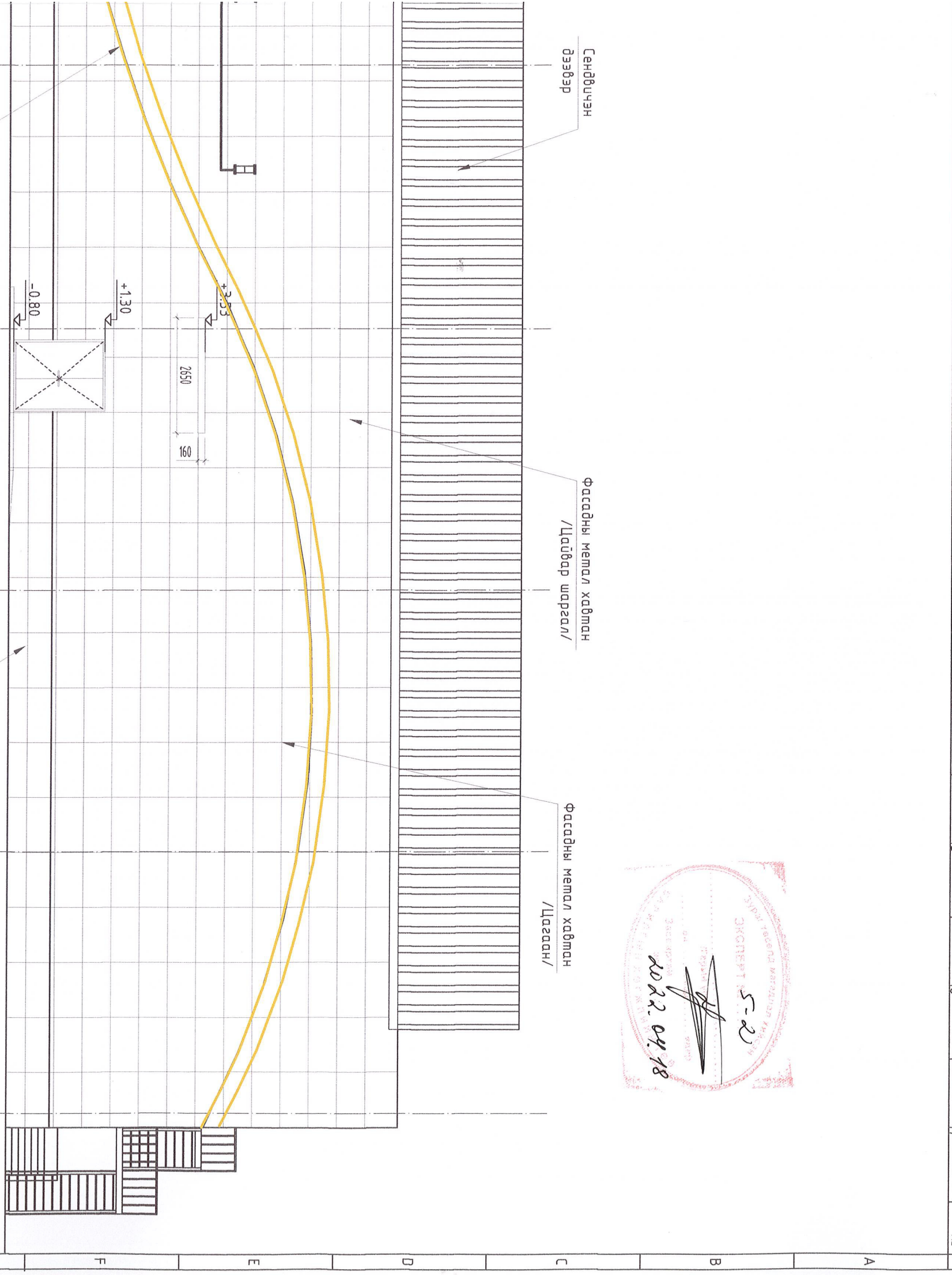
X8

X7

X6

1 2 3 4 5 6 7 8 9

1 2 3 4 5 6 7 8 9



| Д/д | Огноо | Засвар өөрчлөлт |
|-----|-------|-----------------|
|     |       |                 |
|     |       |                 |

|                |              |          |  |
|----------------|--------------|----------|--|
| "НОЁДЫН ТУУРЬ" |              |          |  |
| Инженер        | Гүйцэтгэгсэн | Шалгасан |  |
| Г.Нарантуяа    | Г.Нарантуяа  |          |  |
| О.Эрдэнэчимэг  |              |          |  |

|   |               |            |                 |
|---|---------------|------------|-----------------|
| <b>СЭЛЭНГЭ АЙМАГ, ХҮДЭР СУМЫН СОЁЛЫН ТӨВИЙН БАРИЛГА</b><br>НҮҮР ТАЛ /тэнхлэг 8'-1/-ын гэрэлшүүлэг |               |            |                 |
| Инженер   | Г.Нарантуяа   | ЕГ Шифр:   | Масштаб:        |
| Гүйцэтгэгсэн  | Г.Нарантуяа   | НТ-01/2022 | М1:100          |
| Шалгасан  | О.Эрдэнэчимэг | ТГ Шифр:   | Эргэцүн дугаар: |
|   |               |            | ГТ-6            |
|   |               |            | Хуудас:         |
|   |               |            | 7               |

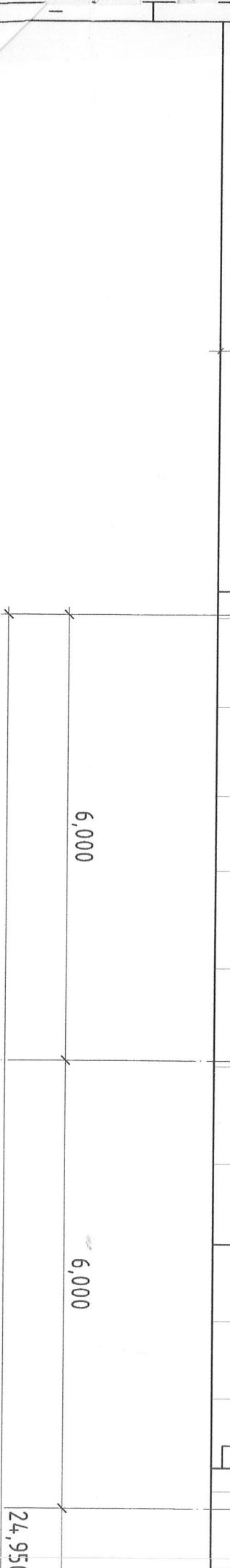
  

|         |             |
|---------|-------------|
| Үе шат: | Ажлын зураг |
| Огноо:  | 2022.02     |



Фасадны  
сэрэлтүүлээс

Сендбуучэн  
дээвэр



Ү5

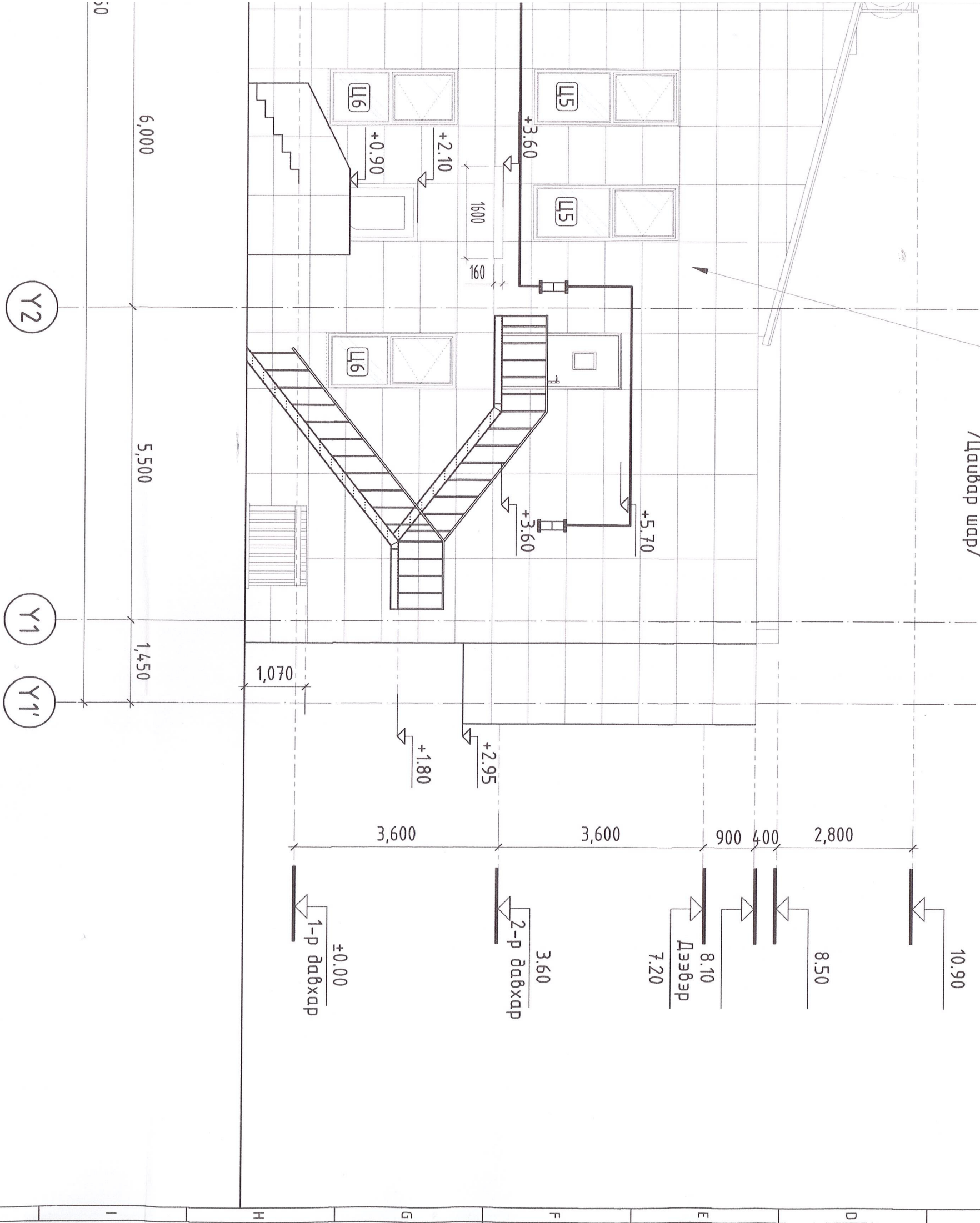
Ү4

Ү3

ТАЙЛБАР:

5-22  
2022.09.18

Фасадны металл хадганах  
/Цайвар шар/



|     |       |                 |   |    |                                    |    |                                 |    |
|-----|-------|-----------------|---|----|------------------------------------|----|---------------------------------|----|
| 10  | 11    | 12              | 13  | 14 | 15                                 | 16 | 17                              | A2 |
| Д/д | Огноо | Засвар өөрчлөлт | <p>“НОЁДЫН ТУУРЬ”</p>   |    |                                    |    |                                 |    |
|     |       |                 | <p>СЭЛЭНГЭ АЙМАГ, ХҮДЭР СУМЫН СОЁЛЫН ТӨВИЙН БАРИЛГА</p> <p>НҮҮР ТАЛ /ТЭНХЛЭЭ E-A'/-ЫН ГЭРЭЛТҮҮЛЭЭ</p> |    |                                    |    |                                 |    |
|     |       |                 | <p>Инженер<br/>Гүйцэтгэсэн</p>  |    | <p>Г.Нарантуяа<br/>Г.Нарантуяа</p> |    | <p>ЕГ Шифр:<br/>НТ-01/2022</p>  |    |
|     |       |                 | <p>Шалгасан</p>   |    | <p>О.Эрдэнэчимэг</p>               |    | <p>Масштаб:<br/>М:1:5</p>       |    |
|     |       |                 |   |    | <p>ТГ Шифр:</p>                    |    | <p>Зургийн дугаар:<br/>ГГ-7</p> |    |
|     |       |                 |   |    |                                    |    | <p>Үе шалт:<br/>Ажлын эзрэг</p> |    |
|     |       |                 |   |    |                                    |    | <p>Огноо:<br/>2022.02</p>       |    |
|     |       |                 |   |    |                                    |    | <p>Хуудас:<br/>7</p>            |    |
|     |       |                 |   |    |                                    |    | <p>А2</p>                       |    |