

БАТЛАВ
 БАЯНГОЛ ДҮҮРГИЙН ЗАСАГ
 ДАРГЫН ТАМГЫН ГАЗРЫН
 ДАРГА Б.МӨНГӨНХУЯГ

“ДҮҮРГИЙН ХАТУУ ХУЧИЛТТАЙ АВТО ЗАМ, ЗАМЫН ШИНЭЧЛЭЛ, ГҮҮРЭН БАЙГУУЛАМЖ”
 (УЛААНБААТАР, БАЯНГОЛ ДҮҮРЭГ) АЖЛЫН ДААЛГАВАР – БАГЦ 6

2024 оны 7 дүгээр сарын 10

Дугаар 24/115

Улаанбаатар хот

1	Ажил гүйцэтгэх үндэслэл	<ul style="list-style-type: none"> - Монгол Улсын 2024 оны төсвийн тухай хуулийн XV.1.1.51 дүгээр заалт - Нийслэлийн Засаг даргын 2024 оны 03 дугаар сарын 12-ны өдрийн А/246 дугаар эрх шилжүүлэх тухай захирамж - Дүүргийн Засаг даргын 2024 оны 04 дүгээр сарын 10-ны өдрийн А/180 дугаар захирамж
2	Байршил	<p>Нийт 2.57 км авто зам, замын байгууламжийн ажил гүйцэтгэнэ.</p> <ul style="list-style-type: none"> - 8,32 дугаар хороо, Дүүхээ төвөөс Дилав хутагт Жамсранжавын гудамжны авто замтай холбох – 0.57 км - 22 дугаар хороо Зүүн нарангийн 13 дугаар гудамжны авто зам - 0.9 км - 25 дугаар хороо, Ажилчны гудамжтай холбох авто зам – 1.1 км <p>/байршлын тойм зургийг хавсралтаар харах/</p>
3	Зориулалт, хүчин чадал	<ul style="list-style-type: none"> - Авто зам, замын байгууламжийн ажил гүйцэтгэх
4	Одоогийн байдал	<ul style="list-style-type: none"> - Одоо байгаа эвдрэлтэй зам нь хонхор гүдгэр ихтэй, үерийн болон борооны усны ховил үүсч авто машинаар зорчиход хүндрэлтэй байдал үүссэн байна.
5	Төсөл боловсруулах үе шат, хугацаа	<p>2 үе шаттай.</p> <ol style="list-style-type: none"> 1. Техникийн болон ажлын зураг, төсөв боловсруулж, магадлал хийлгэх 2. Батлагдсан зураг төсвийн дагуу авто зам, замын байгууламжийн ажлыг гүйцэтгэж, хүлээлгэн өгөх
6	Төсөл боловсруулах байгууллага	<ul style="list-style-type: none"> - Холбогдох тусгай зөвшөөрөлтэй ,эрх бүхий байгууллага
7	Хөрөнгө оруулагч (захиалагч) байгууллага	<ul style="list-style-type: none"> - Нийслэлийн Засаг даргын Тамгын газар
8	Онцгой нөхцөл	<ul style="list-style-type: none"> - Одоо ашиглаж байгаа авто замын засвар шинэчлэлтийн зураг төслийг боловсруулахдаа замын хучилт, явган замын хучилт, авто замын хашлага болон явган хүний замын хашлага солих, хөдөлгөөн зохион байгуулалтыг сайжруулахын тулд үндсэн замын хийц болон геометр хэмжээсийг өөрчлөлгүйгээр төлөвлөх - Авто замын төлөвлөлтийн шатанд буюу авто замын дэвсгэр зургийг захиалагчтай зөвшилцөж санал авсны үндсэн дээр зураг төслийг боловсруулж тоо хэмжээг гаргах - Тухайн ажлын тоо хэмжээг гаргаж төсөв бодон, төсвийг магадлалаар хянуулах - Тухайн орчинд хөрөнгө оруулалтын эх үүсвэрээр хийгдэж байгаа тохижилтын болон инженерийн зураг төсөлтэй

		<ul style="list-style-type: none"> уялдуулж төлөвлөх - Захиалагчийн хүсэлтийн дагуу трасс сонголтыг газар чөлөөлөлт, нүүлгэн шилжүүлэлт, инженерийн шугам сүлжээ, одоо байгаа барилга байгууламж, хэтийн хөдөлгөөний эрчмийг анхаарч үзэн төлөвлөх - Авто зам, замын байгууламжид усны хаялага заавал төлөвлөх - Авто замын гэрэлтүүлгийг эрчим хүчний хэмнэлттэй, шар тусгалтай чанарын шаардлага хангасан "LED" технологиор шийдвэрлэх
9	Зураг төсөл боловсруулахад ашиглах материал	<p>Монгол Улсын хуулиуд:</p> <ul style="list-style-type: none"> - Авто замын тухай, Хот байгуулалтын тухай болон холбогдох бусад хуулиуд <p>Норм дүрэм:</p> <ul style="list-style-type: none"> - Авто замын зургийг Монгол Улсад мөрдөж буй "Авто зам гүүрийн зураг төсөл, хайгуулын ажлын жишиг үнэ" Бд81-104-02, - "Хот тосгоны төлөвлөлт барилгажилтын норм ба дүрэм" БНБД 30.01.04, - "Авто зам төсөллөх" БНБД 32.01.07, - "Авто замын гүүр ба хоолой" БНБД 32-02-03, - "Тахир дутуу иргэдэд зориулсан, барилгын төлөвлөлтийн нормаль" БД31.101.04 болон бусад холбогдох норм дүрмүүдийг үндэслэх. - Геодези зураг зүйн тухай" хуулийн 6.1.3 дугаар заалт, "Барилга байгууламжийн инженерийн судалгааны нийтлэг үндэслэл" БНБД 11-04-04-ийн Н-хэсэг инженер геодезийн ажил, - Явган хүний зам, талбайн төлөвлөлт, хучилт, угсралтад тавих ерөнхий шаардлага UCS 0901B - Тээврийн хэрэгслийн ил зогсоолыг төлөвлөх, байгуулахад тавих ерөнхий шаардлага UCS0902B - Геодезийн ажил" БНБД 3.01.03-88-д тавигдах шаардлагын дагуу зураг төслийг боловсруулах - Бусад холбогдох стандартууд
10	Төслийн иж бүрдэл	<ul style="list-style-type: none"> - Одоогийн байдлын судалгаа - Ажлын зураг /шинээр хийх байршилд/ - Техникийн зураг / шинэчлэх байршилд/ - Төсөв - Магадлалын дүгнэлт - Тайлбар бичиг <p>Бусад холбогдох материалууд</p>
11	Эдийн засгийн тооцоо, төсөв	<ul style="list-style-type: none"> - Төсвийг ESTIMATOR-PRO программ болон бусад зохих эрх бүхий байгууллагаас зөвшөөрсөн бусад программаар тооцох.

ХЯНАСАН
БГД, ТӨЛӨВЛӨЛТ, ГҮЙЦЭТГЭЛИЙН
УДИРДЛАГЫН ХЭЛТСИЙН
ДАРГА

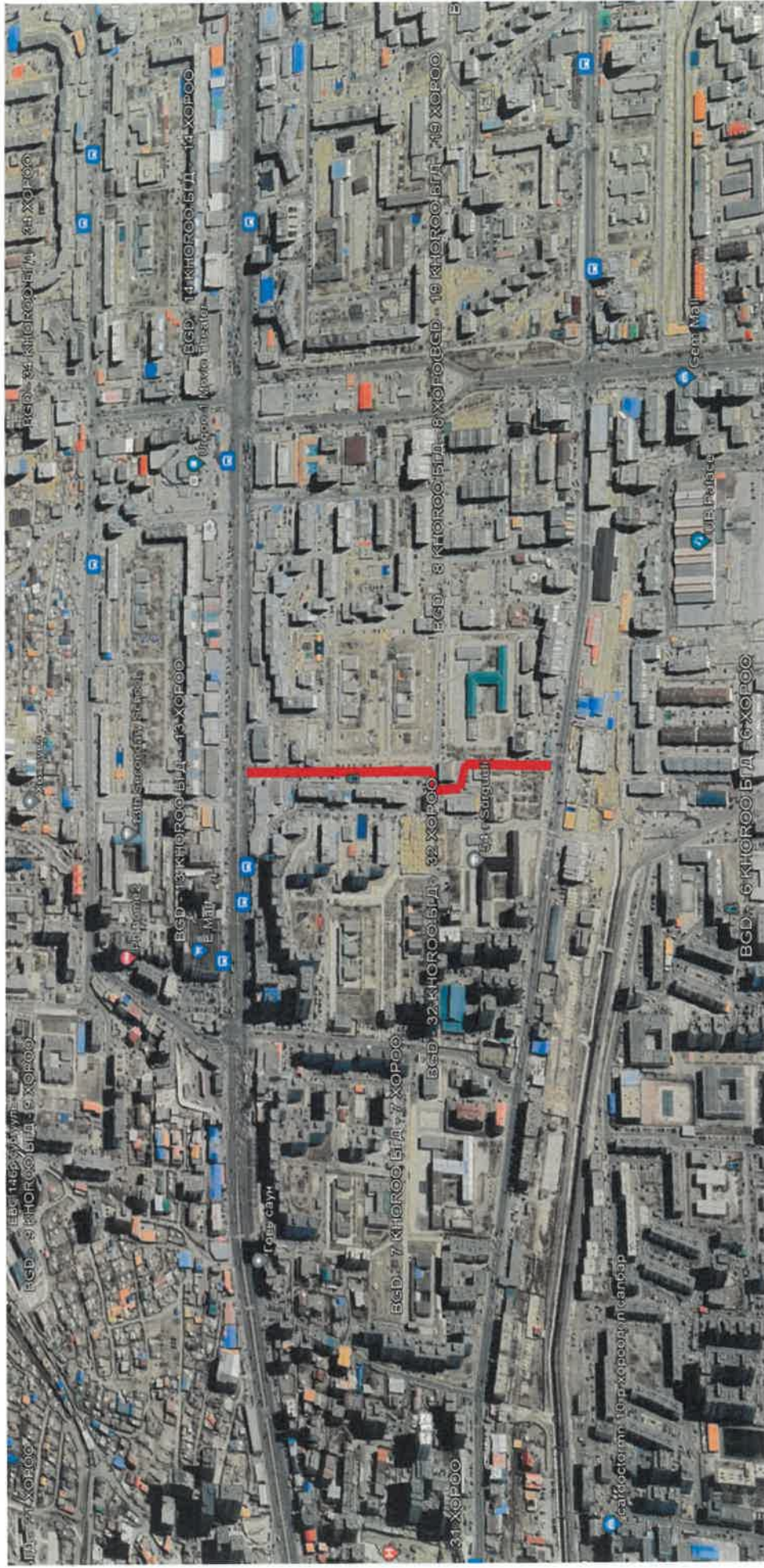


Г.ЭНХЦЭНГЭЛ

БОЛОВСРУУЛСАН
БГД, ТОХИЖИЛТ, НИЙТИЙН АЖ
АХУЙН ХЭЛТСИЙН АХЛАХ
МЭРГЭЖИЛТЭН



Г.НЯМСҮРЭН



Таних тэмдэг



Телевлекж буй талбай

Газрын байршил

БГД, 8,32 дугаар хороо, Дүүхээ төвөөс
Дилав хутагт Жамсранжавын гудамжны
авто замтай холбох

Газрын зориулалт

Авто замын ажил



Таних тэмдэг



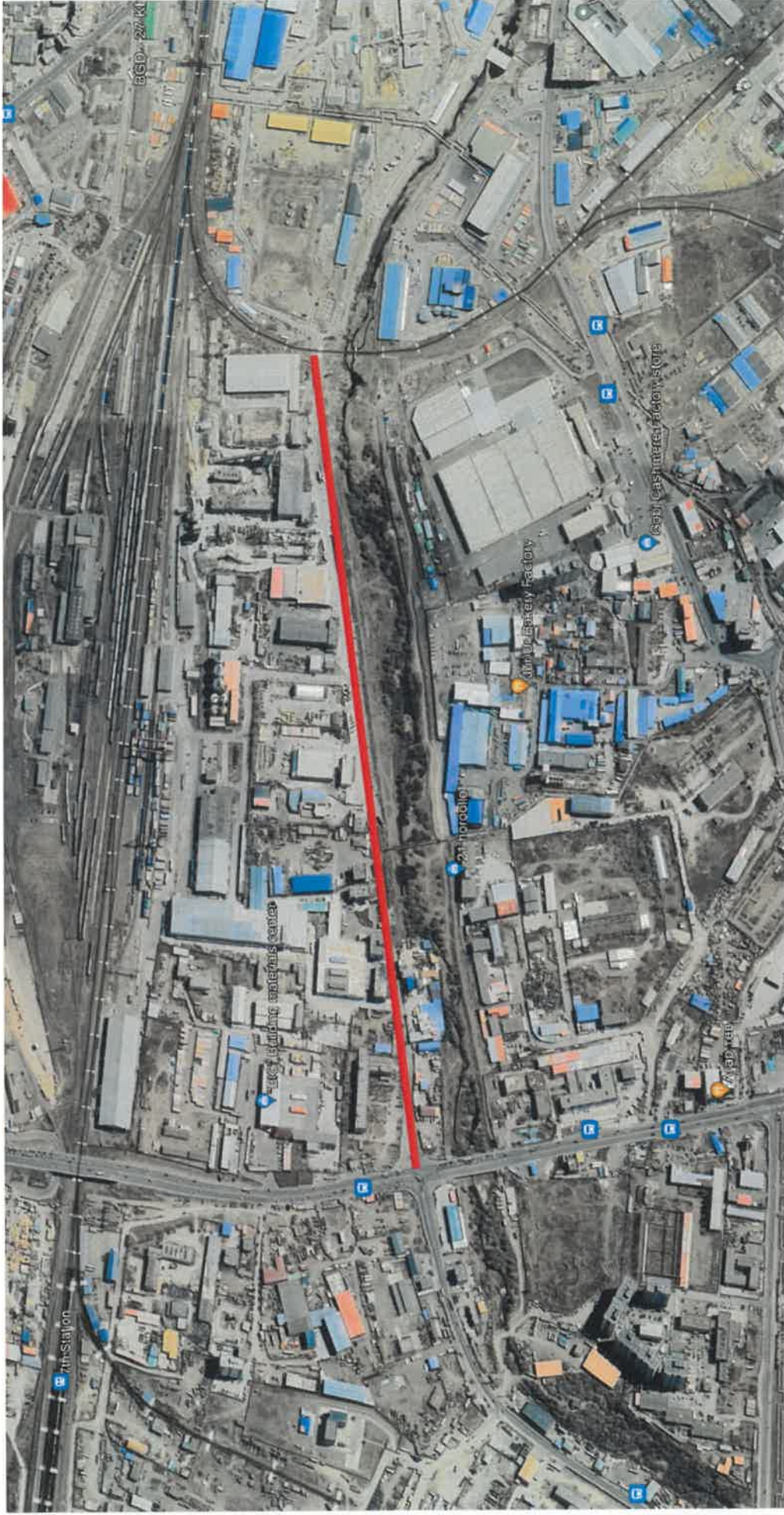
Төлөвлөж буй талбай

Газрын байршил

БГД, 22 дугаар хороо, Зүүн нарангийн
13 дугаар гудамжны авто зам

Газрын зориулалт

Авто замын ажил



Таних тэмдэг



Төлөвлөж буй талбай

Газрын байршил

БГД, 25-р хороо, Ажилчны гудамжтай холбох
авто зам

Газрын зориулалт

Авто замын ажил