

ЕГ Шифр: ВМ-Д-2022/01  
ТГ Шифр: Д-2022/01

Завхан аймэг, Сонгино сум  
200-Н ХҮНИЙ СУУДАЛТАЙ СОЁЛЫН ТӨВИЙН БАРИЛГА  
(ажлын зураг)  
БАРИЛГА БҮТЭЭЦИЙН ХЭСЭГ-ББ

Мэргэшсэн инженер: *[Signature]* /Э.Амгаланбаатар/  
Инженер: *[Signature]* /Б.Цэнгэлмаа/

Улаанбаатар хом  
2022 он







ЦОНОГЫН БАЙРШЛЫН СХЕМ

᠒᠗᠙᠐᠔ ᠔᠕᠒᠒᠔᠔

- 5.1 Төмөр бетон талцуг зурганг үзүүлсэн хэзэгзэглэлийн догуу 2 см-ийн зурагтайноо дэхжээгүү 100 маркийн цементэн зургаас дээр угсарно.
- 5.2 Төмөр бетон явцуг 15м-ээс бага өргөнтэй нүүх дээр нэг мөлд нь 25см, 15м-ээс дээш өргөнтэй нүүх дээр нэг мөлд нь 35см сүлгэгж өгнө.

6 Хуучилт

- 6.1 Үз барилга нь цэнгэлд мөнөр бетонон хуучилтаа. Бетонь онц В25 зэрэглэлээс хангагдаж нийлэх задарцууг норгож чиглэлх хэрэглэй.
- 6.2 Хуучилтан хэд хашмаг модон болх бөгөөд цэнгэлд өнгөн хэд хашмаг орношрууцуг хоз бэхирдэгээс цэвэрлэж зэрэглэлээс хангагдаж нийлэх задарцууг норгож чиглэлх хэрэглэй.
- 6.3 Хэд хашмагч бетонон бам дэхийн дэхжилтийн 70%-г олсны дараа сүлгэж өгнө.
- 6.4 Бетонь ажлыг гүйцэтгэх үед бетонон чанарыг тогтмол шалгаж хянаж болх хэрэглэй.

7 Шалт

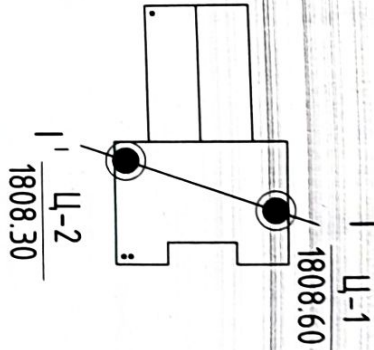
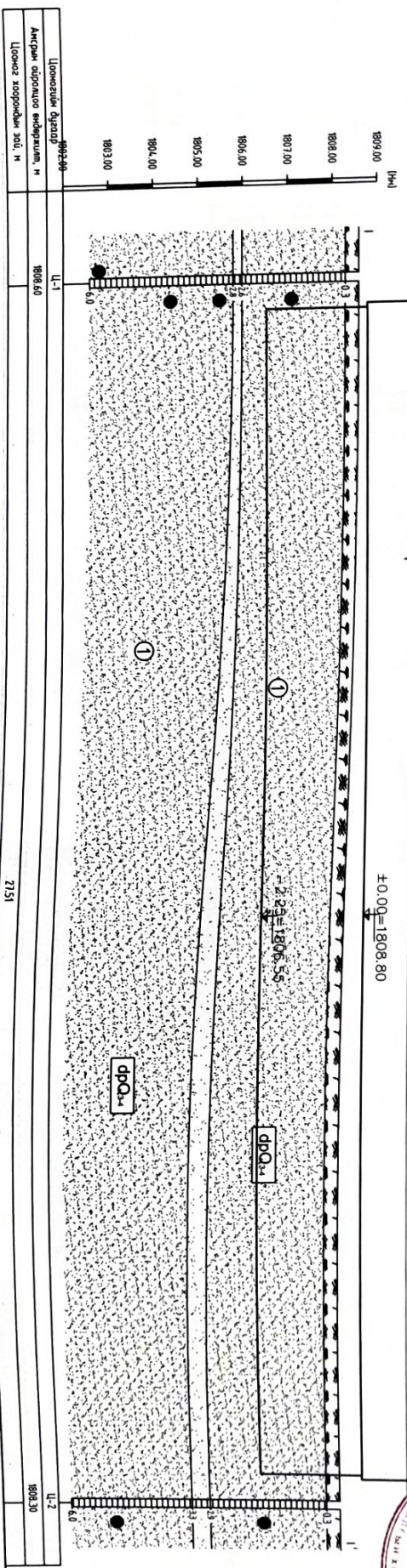
- 7.1 Үз барилга нь цэнгэлд мөнөр бетон шалтай. Бетонь онц В25, ажлын орношруу А400 онцуй, хөн/ор-т А24.0 онцуй орношруу сонгосон.
- 8.1 Сөблөн мөвийн загамы хэзэг нь 18м-ийн ослотлоо гон дон нурдуула.
- 8.2 Металл хийц нь газрагатай хийцтэй зориулагдсан С24.5 онцуйн ВСТ-3᠑5 маркийн ган, бүх мөрлийн холбоосыг С235 онцуйн ВСТ-3᠑2 маркийн ган стандартом ГОСТ380-88, ГОСТ335-88-аар хийнэ.
- 8.3 Зурганг заагдаагуй газраас өдийн өндрүүг газрагад байгаа эменемчийн зураганаас багагүй өвнө.
- 8.4 Ган хийцүүн ажлыг бнбд 53-03-07-оор гүйцэтгэнэ. Бүх мөнөр эдлэхүүнүүг зэрэглэлээс хангагдаж мөнрийн бүдгээр 2 үе бүдэж өгнө.

9 Хайрвч

- 9.1 Барилгын эргэн тойронд 15 м-н ергемтэй 10 см зураан В10 онцуйн бетон хөрвөцүг барилгаас гаднах 3%-ийн нолдууцаагаар хийж өгнө.
- Жич: Энэхүү зураг мөрийг барилга угсрамлын ажлыг дугааны улсралд хийж гүйцэтгэхээр мөвдөө Хэрэг өдийн улсралд БУА-ыг гүйцэтгэх тохиолдолд нэмэлт ара хэмжээнүүдийн ажлын зураг ба гүйцэтгэлийн зураг хийж хэрэглэй.

Инженер-геологийн зүсэлм 1-1'

Масштаб босоо: 1:100, хайтээ: 1:1000



Цооногын амсар

Хөрсний хил зааг, м

Ул хөрсний дээж авсан гүн, м

Цооногын гүн, м

Хөрсний мөвдө бодол

Хуучилт ширээтэй эхэн	Ул хөрс
Бодг чийрэй	



Цооногийн бүдгэр	1808.60
Анхны ойролцоо өндөршил, м	1808.60
Цооног хоорондын тал, м	21.51

**ЮУДИ** ҮНДЭМ ХҮҮНИЙ СУУДАЛТАЙ СОЁЛЫН ТӨВИЙН БАРИЛГА

ЗӨВН ХҮҮНИЙ СУУДАЛТАЙ СОЁЛЫН ТӨВИЙН БАРИЛГА

ТАЙЛБАР БИЧИГ, ДУРЬ СҮЛГЭЛТЭЙ ЗЭРАГ

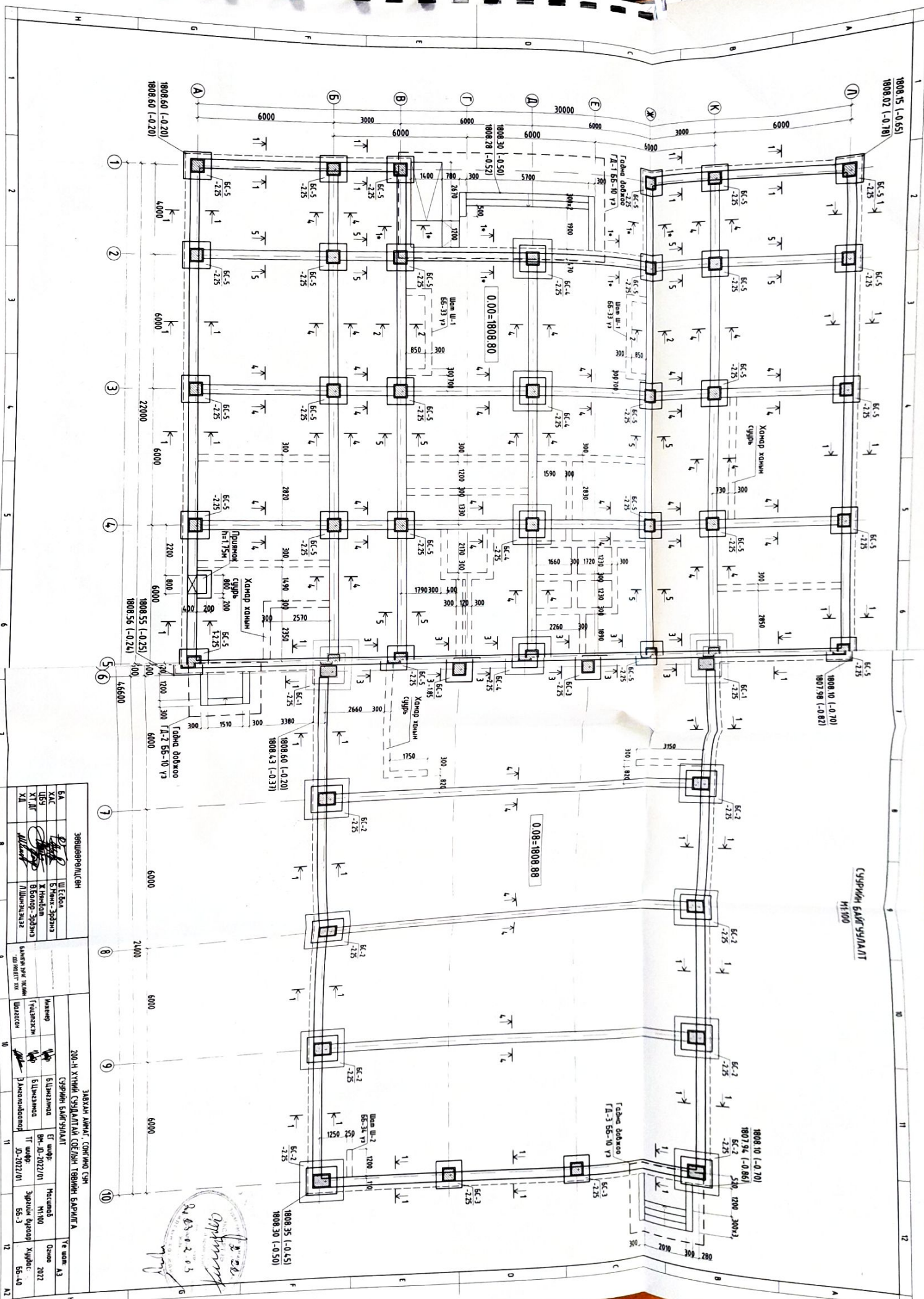
Инженер	Б.Д.Э.Э.Э.Э.	Б.Д.Э.Э.Э.Э.
Гүйцэтгэгч	Б.Д.Э.Э.Э.Э.	Б.Д.Э.Э.Э.Э.
Шалгагч	Б.Д.Э.Э.Э.Э.	Б.Д.Э.Э.Э.Э.

ЭГ шурф: ВМ-10-2022/01  
ТГ шурф: 10-2022/01

Масштаб: М1:100  
Зуралын дугаар: Б5-2  
Хугацаа: Б5-4.0

Үе шат: А3  
Огноо: 2022



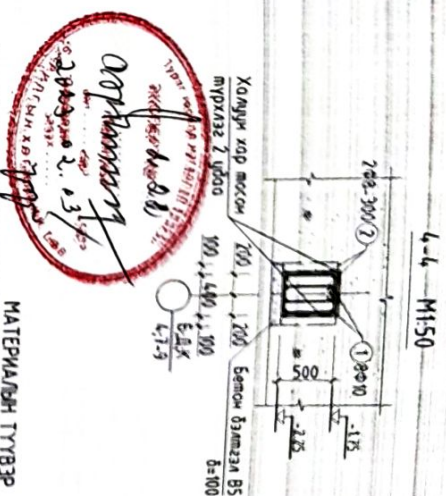
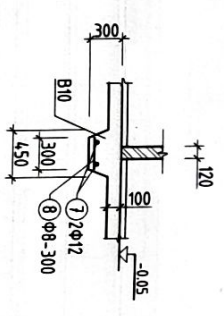
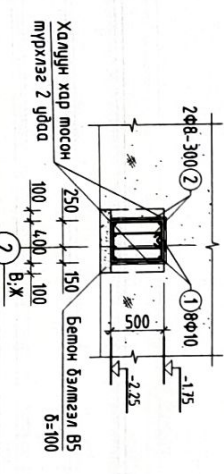
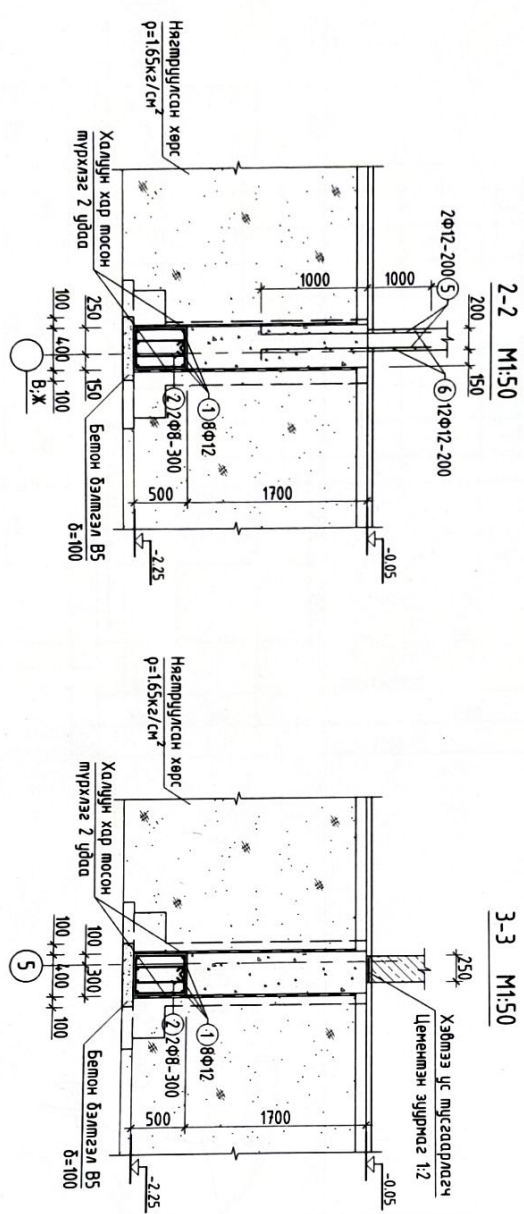
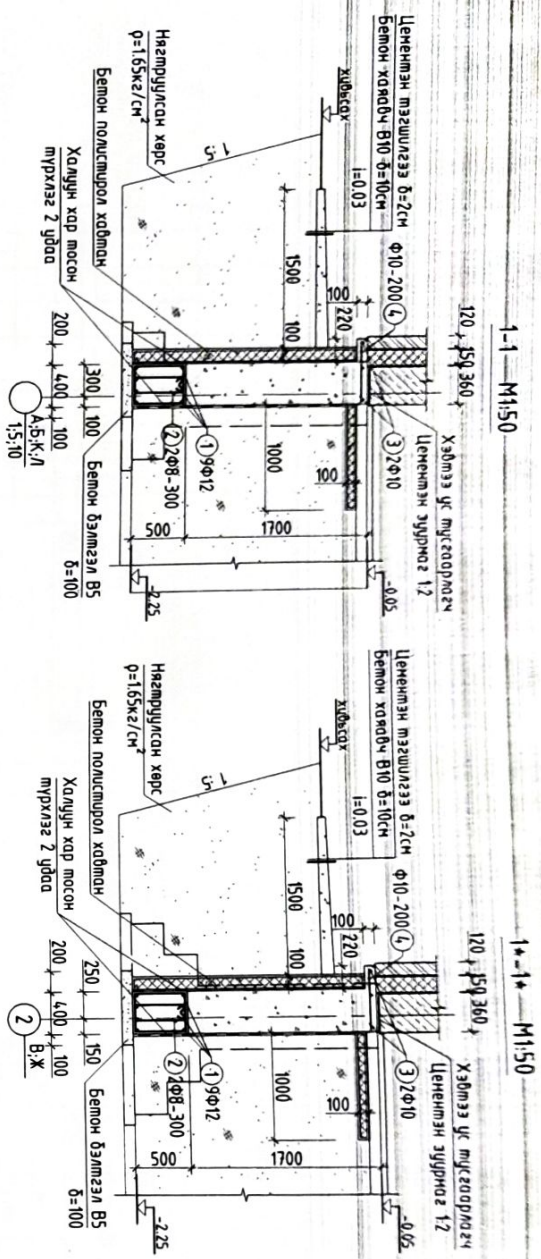


СЭРГИЙН БАЙРСЫН АЛТ  
Н1100

ЗӨВЛӨӨРӨЛГӨН		ЗАРХАН АМЛЫГ СОНГОХ СҮН	
БА	Ш.Ердэн	СЭРГИЙН БАЙРСЫН АЛТ	20-д ХҮҮНИЙ СЭРГИЙН АЛТЫН СӨЛӨГН ТӨРӨЙН БАЙРСЫН А
ХАС	Ш.Нямсүх	УСГА	БН-Д-2022/01
УБС	Х.Нандам	Т. шугу	Д-2022/01
ХТ.ДТ	Б.Сонгор-Эрдэнэ	Зархууны дүгээр	Хууль
ХД	Т.ШИНЭНЭЭ	Усан шугу	БС-3
		Халдир хонхи	БС-3

2023.08.20.05  
*(Handwritten signature)*  
 2022





МАТЕРИАЛЫН ТҮҮВЭР

Поэ	Тэмдэглэгээ	Нэр	Хочин дээрхи сурь	Шууд	Тог	Хаж	Бүгд	Толдвор
1	ГОСТ 5781-82	Ø12	А400	L=1000	3788	0.89	3299.2	
2	---	Ø8	А240	L=1640	2628	0.65	1699.8	
3	---	Ø10	А400	L=1000	360	0.62	221.8	
4	---	Ø10	А400	L=580	804	0.36	287.4	
5	---	Ø12	А400	L=2700	114	1.86	212.4	
6	---	Ø12	А400	L=1000	192	0.89	170.4	
		Бетон бэлтгэл В5	16133	2252				182.0
		Ханцор ханын сурь						149.1
7	ГОСТ 5781-82	Ø12	А400	L=1000	86	0.89	149.1	
8	---	Ø8	А240	L=300	278	0.12	32.99	
		Материал В10	951					
		Пряник						
		Ү.38.12.14						
		ГХХ-5						
		Материал В10	0.80					
		Бетон хаявч						
		Материал В10	19.30					

ТАЙЛБАР

1. Энэ хуудсыг ББ-1-3-той хамт үз.
2. Суурийн бетон В15. Ажлын орчинд А400, А240.
3. Цугаармал элементийг модон хэв ханшид бэлтгэж цугаарсны дараагаар бэхжилтийн дам бэхийн 70%-д хүрсний дараа хэв ханшигыг олно.
4. Цугаармал бетоны ажлыг БНБД 52.02-05 заалмын дагуу хийж гүйцэтгэнэ.

**ЮДИ**  
Инженер  
Гүйцэтгэсэн  
Шалсан

Завхан Аймаг, Сонгино сум  
Сүрэнгийн Огтгойчууд, М. Термалын Түүвэр

Билэнгэвэг  
Билэнгэвэг  
В.Анхтандоодор

ЕГ шурф: М150  
ВМ-Д-2022/01

Мэсшлэл  
М150

ТТ шурф: 10-2022/01

Зуралын дугаар  
ББ-4

Хугацаа:  
ББ-40

Үе шалт: АЗ  
Огноо: 2022

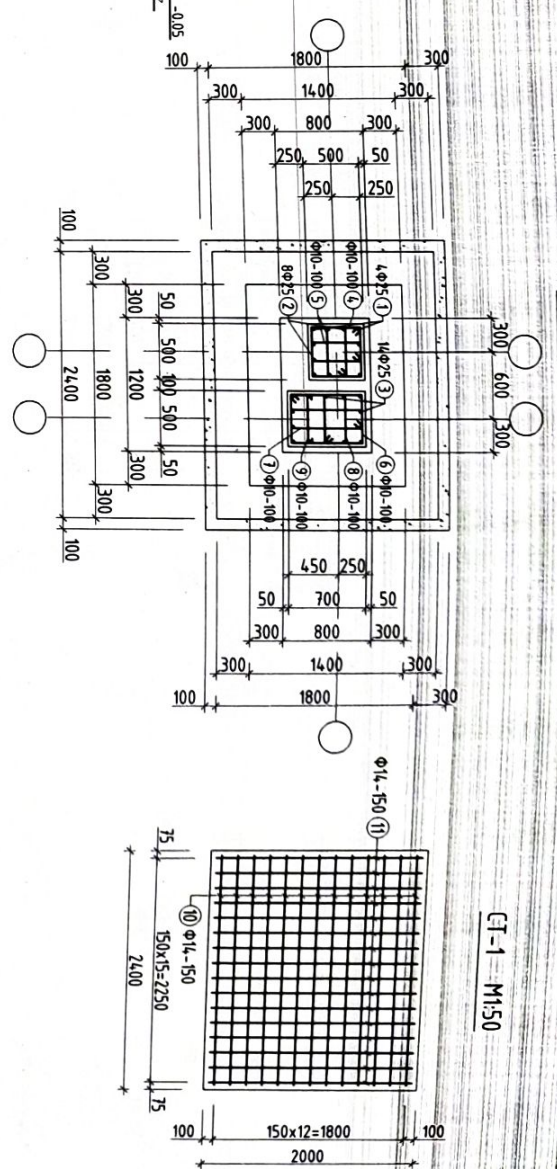
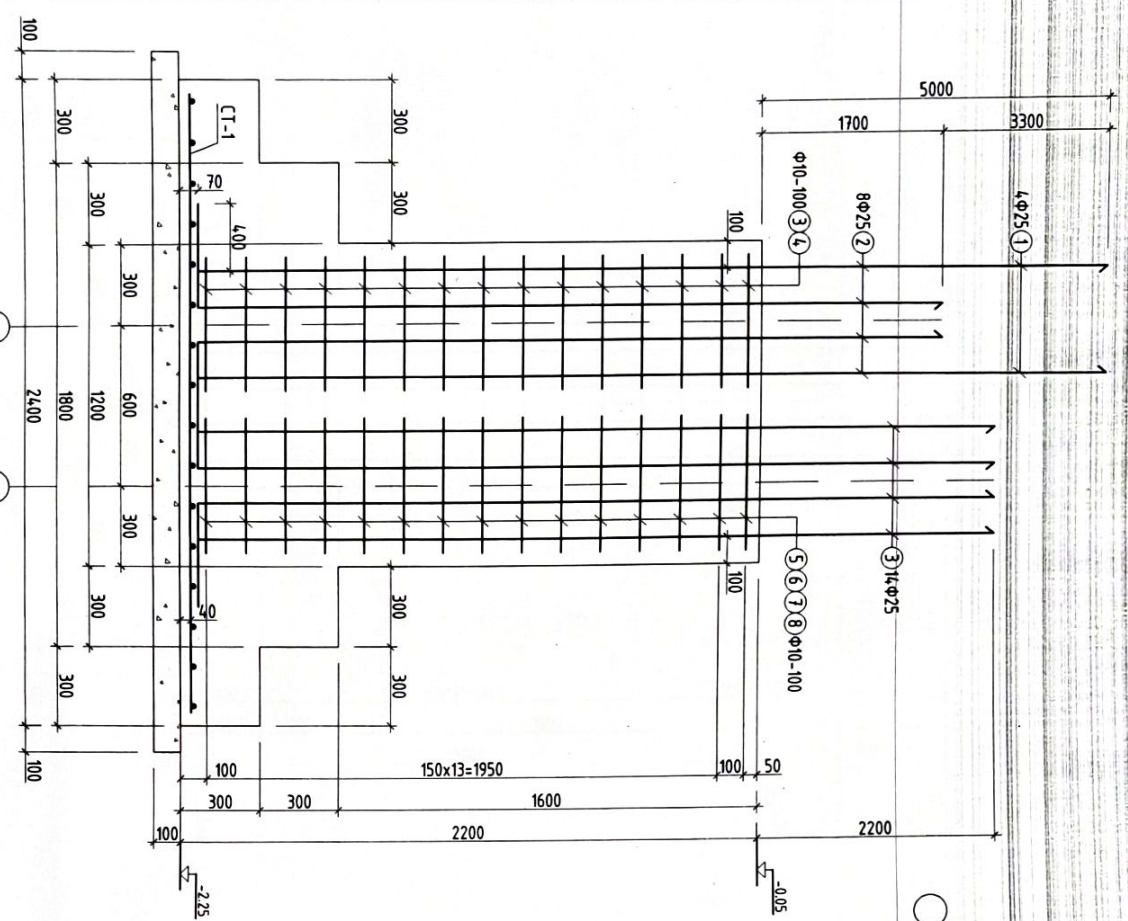
Поэ	Толдорхойлолт	Залбар
2	360 1640	560
5	1200 1300	100



БС-1 АРМАТУРЧИЛАЛ

БС-1 ХЭВ М150

СТ-1 М150



Поз	Тэмдэглэгээ	Нэр	Үнд	Тоо шур	Жин	Тайлбар
1	ГОСТ 5781-82	Багацны сүүрбь БС-1	Ø25	2	678.7	1357.5
2		Ø25	Ø25	4	29.00	116.00
3		Ø25	Ø25	8	16.29	130.33
4		Ø25	Ø25	14	18.22	255.04
5		Ø20	Ø20	15	1.23	18.49
6		Ø20	Ø20	30	0.90	26.99
7		Ø20	Ø20	15	1.48	22.18
8		Ø20	Ø20	15	1.15	17.19
9		Ø10	Ø10	15	0.91	13.68
10	Сүүрцүн мор СТ-1	Ø10	Ø10	15	0.40	6.01
11		Материал	В25	16	2.78	36.11
		Бетон бэлтгэл	В5	16	2.29	36.72
					3.588x2=7.176м³	
					0.52x2=1.04м³	

ТАЙЛБАР

1. Энэ хуудсыг БС-1-3-тэй хамт үз.
2. Багацны сүүрцүн бетон В25. Ажлын арматур А400, А240.
3. Цулгамал элементийг модон хэв хашинд бэлтгэж цулгамсны дараагаар бэхжилтэн бөм бэхийн 70%-д хүргэний дараа хэв хашингаыг өгнө.
4. Цулгамал бетоны ажлыг БНБД 52.02-05 заалтын дагуу хийж гүйцэтгэнэ.

ХЭСГИЙН ТОДОРХОЙЛОЛТ

Поз	Загвар	Поз	Загвар	Поз	Загвар	Поз	Загвар	Поз	Загвар
4		5		6		7		8	
1		2		3		4		5	

**ЮДИ**  
П Р О Г Е К Т

Инженер

Гүйцэтгэсэн

Шалгасан

Э Английнбаатар

200-Н ХУНИЙ СУДАЛТАЙ СОЕЛНИ ТӨВИЙН БАРИЛГА

БАГАЦНЫ СҮРБЬ БС-1

ЭГ шифр: ВМ-Д-2022/01

ТГ шифр: Д-2022/01

Масштаб М1:20

Зургийн дугаар БС-5

Хуудас: 55-40

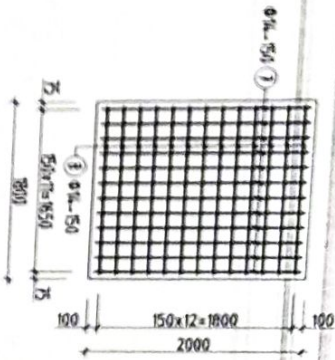
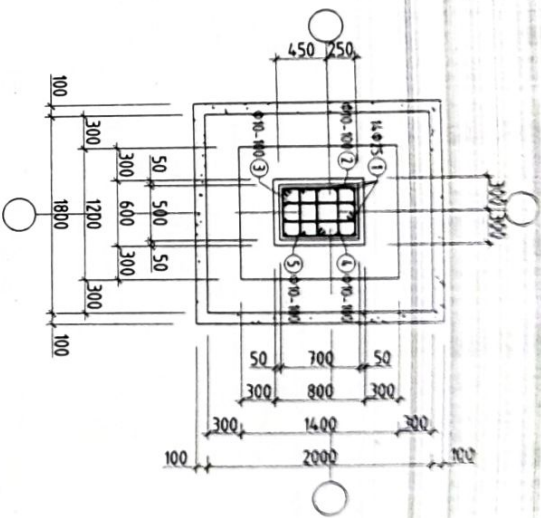
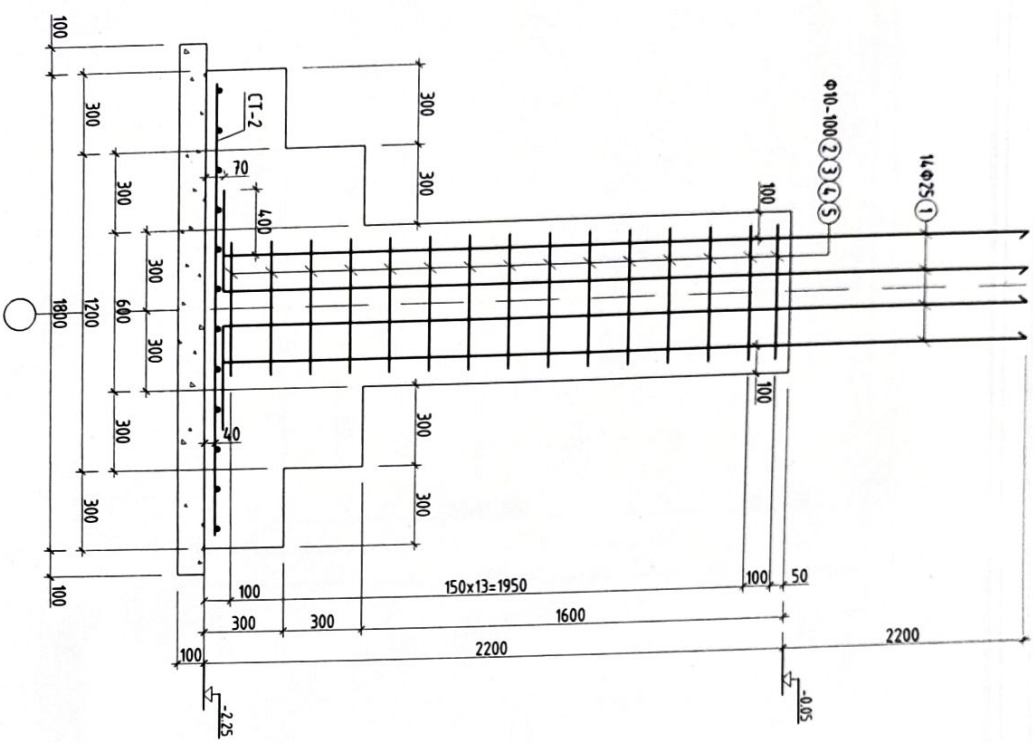
Өнөө 2022

Үе шим: А3

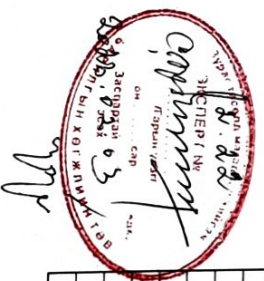


БС-2 АРМАТУРЧЛАН

БС-2 ХЭВ М150



CT-2 М150



ЦУГАМАЛ ТӨМӨР БЕТОН ЭЛЭВХҮҮГҮЙ АРМАТУРЫН ТОДОРХОМЛОЛТ

Поз	Тэмдэглэлээ	Нэр	Урдаг шир	Тос шир	Хүн		Тоймдор
					Нэгж	Бүтэц	
1	ГОСТ 5781-82	Багагнын суурь БС-2	8	368.3	2946.7		
2		Ø25 - А400 L=4730	14	18.22	255.04		
3		Ø10 - А240 L=2400	5	1.68	22.18		
4		Ø10 - А240 L=1860	5	1.15	17.19		
5		Ø10 - А240 L=1490	5	0.91	13.68		
6		Ø10 - А240 L=650	5	0.40	6.01		
7		Ø14 - А400 L=1900	12	2.29	27.54		
		Ø14 - А400 L=1700	13	2.05	26.69		
		Материал	Б25		2.35288-18.816м³		
		Бетон дэмлээл	Б5		0.44х8=352м³		

ТАЙЛАГ

1. Энэ хуудсыг БС-1-3-той хамт үз.
2. Багагнан суурич бетон Б25. Ажлын орчимд А400, А240.
3. Цугсамаг элементийг нөдөн хэв хашинд бэлтгэж цугсамаг дараагаар бэхжилтийн дал бэхийн 70%-д хүрсэний дараа хэв хашималыг авна.
4. Цугсамаг бетоны ажлыг БНБД 52.02-05 заалмын дагуу хийж гүйцэтгэнэ.

ХЭСГИЙН ТОДОРХОМЛОЛТ

Поз	Загвар	Поз	Загвар	Поз	Загвар	Поз	Загвар	
2		3		4		5		
	2400	1860	1480	650				

ЗАВХАН АНГАЛ, ГОЛТИНО СУМ  
 200-Н ХҮНИЙ СҮҮДЛЭЛТЭЙ СОЁЛЫН ТӨВИЙН БАРИЛГА  
 БАГ АНХН СҮРЬ БС-2

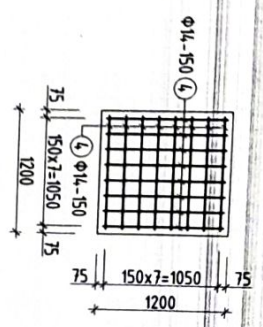
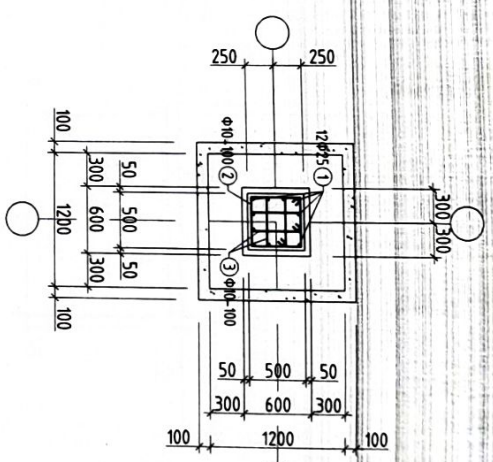
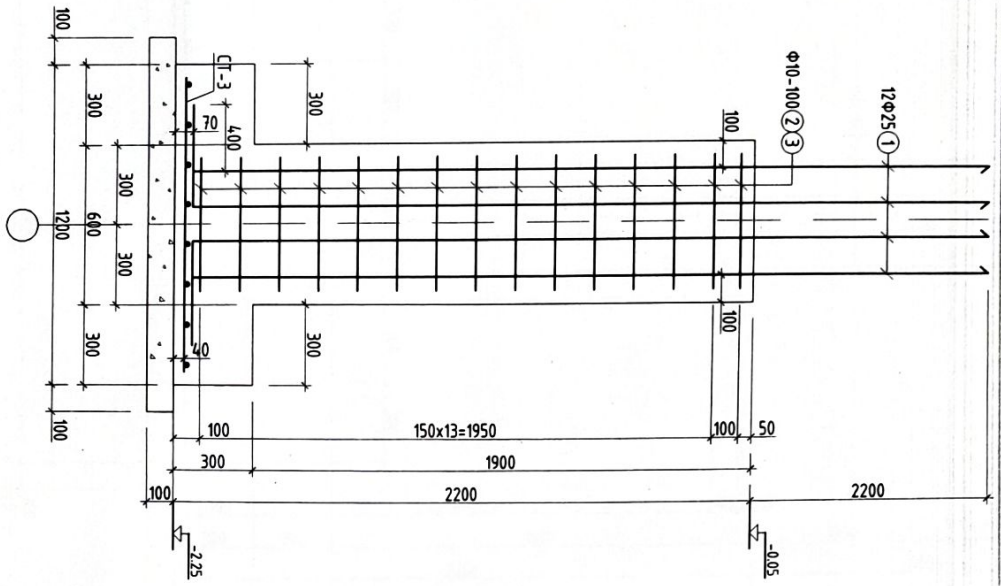
Инженер	Б.Цэнгэлмаа	Инженер	Б.Цэнгэлмаа
Гүйцэтгэсэн	М.Н	Бэлтгэлмэн	М.Н
Шалгагсан	В.Анхориндорж	ТГ шурф	М1:20
		Зургийн дугаар	БС-6
		Хугацаа	БС-40

ЮДИ  
 БУДИЙН ЗУРАГ ТӨГӨЙН  
 "ЮДИ ПРОЕСТ" ХХК

ЭГ шурф: БМ-Д-2022/01  
 ТГ шурф: Д-2022/01

Үе шал: А3  
 Огноо: 2022





ЦУГАМЛА ТӨМӨР БЕТОН ЭДЛЭХҮҮНИЙ АРМАТУРЫН ТОДОРХОЙЛОЛТ

Лоз	Тэмдэглэгээ	Нэр	Үндэ	Тоо шүр	Жин		Тайлбар
					Нэгж	Бүгд	
1	ГОСТ 5781-82	Багацын сүүрвэ БС-3	φ25	4	285.3	114.14	
2		А400	L=4730	12	18.22	218.61	
3		А240	L=2000	15	1.23	18.49	
4		А240	L=1460	30	0.90	26.99	
		Сүүрийн мор СТ-3	φ14	16	1.33	21.26	
		Материал	В25	м <sup>3</sup>	1.16x4=4.64	м <sup>3</sup>	
		Бетон Өэлмээл	В5	м <sup>3</sup>	0.2x4=0.8	м <sup>3</sup>	

ТАЙЛБАР

1. Энэ хуудсыг БС-1-3-тэй хамт үз.
2. Багацын сүүрийн бетон В25. Ажлын ормашур А400, А240.
3. Цутгамал элементийг модон хэв хашмалд Өэлмээж цутгасны дараагаар Өэжжилтэн дэм Өэхийн 70%-д хүргэж өгдөг хэв хашмалыг обн.
4. Цутгамал бетоны ажлыг БНБД 52.02.05 заалтын дагуу хийж гүйцэтгэнэ.

ХЭСГИЙН ТОДОРХОЙЛОЛТ

Лоз	Загвар	Лоз	Загвар
2		3	

1	2000	2	1460
---	------	---	------

**ЮДИ** 200-Н ХҮНИЙ СУЯЛАЛТАЙ СОЁЛЫН ТӨВИЙН БАРИЛГА

ЗАВХАН АЙМГ, СОНГИНО СУМ

БАГ АНХН СҮҮРЬ БС-3

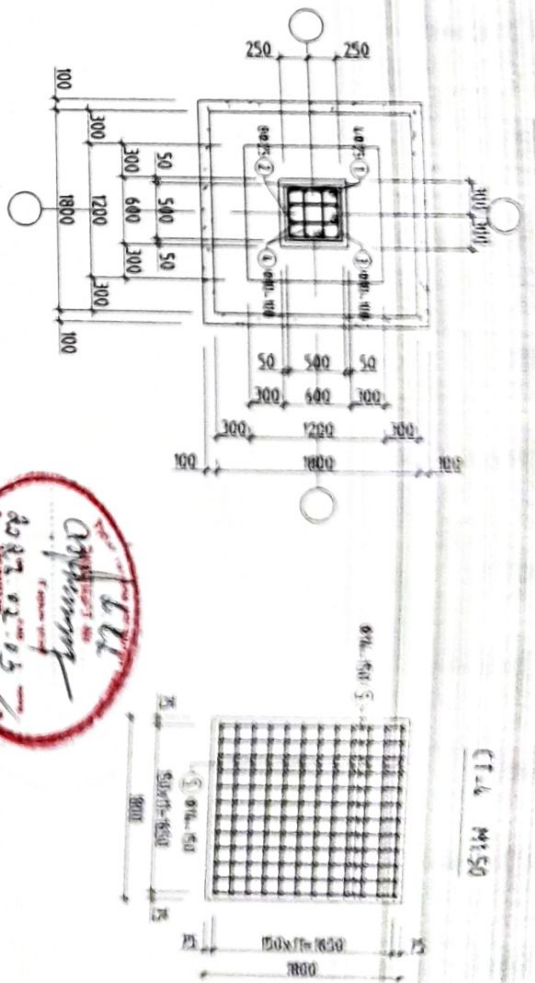
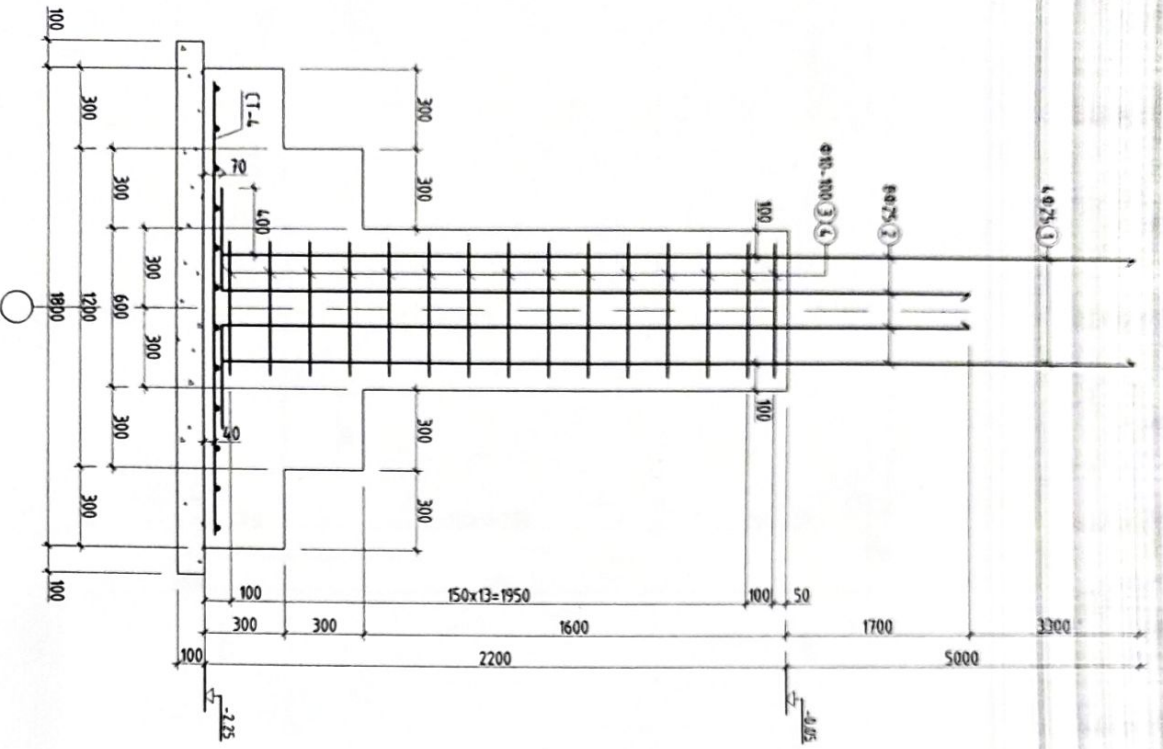
Инженер	БЦнээлмэд	ЕГ шүфр:	Масштаб	Үе шим:	А3
Гүйцэтгэсэн	БЦнээлмэд	БМ-Д-2022/01	М1:20	Огноо	2022
Шалгасан	Эмгэгэлдэвч	ТТ шүфр:	Зургийн дугаар	Хуудас:	БС-40
		Д-2022/01	БС-7		



Б.С.-4 АРМАТ УРГААЛ

Б.С.-4 Х.30 М1150

СТ-4 М150



ЦУГАМЛ ТӨМӨР БЕТОН ЭЛЭХЭГТЭЙ АРМАТУРЫН ТОДОРХОЙЛОЛТ

Лоз	Тэмдэглэл	Нэр	Төр	Хэмжээ	Тоо	Хүн	Тайлбар
1	ГОСТ 5781-82	Багажын сүүрэг БС-4	Л	3237	1794.8		
2		Ø 25 - А400	мм	4	28.00	116.00	
3		Ø 25 - А400	мм	8	16.29	130.33	
4		Ø 10 - А240	мм	15	1.23	18.49	
5		Ø 10 - А240	мм	30	0.90	26.99	
		Материал	БС5	м <sup>3</sup>	1.33	31.89	
		Бетон багц	БС	м <sup>3</sup>	0.44	15.61	

ТАЙЛБАР

- Энэ хувдсыг ББ-1-3-той хамт үз.
- Багажын сүүрэг Бетон БС5. Ажлын орноосдог А400, А240.
- Цугагмаг элементийг модон хэд хэдэн хэсэгт хувиарлан барихаар бэхжилтийн бам бүхэл 70%-д хүргэхийг дараа хэд хэдэн хэсэгт авна.
- Цугагмаг бетоны ажлыг БНСД 52.02-05 зарчмын дагуу хийж гүйцэтгэнэ.

ХЭСГИЙН ТОДОРХОЙЛОЛТ

Лоз	Зарбар	Лоз	Зарбар
3	550 550 450	4	280 550 180

2

3

4

5

6

7

8

А3

**ЮДИ** БАНИН ГЭМГЭГ ТӨРӨН ХЭВ ПРОЕКТИ ХХК

200-Н ХҮНИЙ СУЙЛАЛТАЙ СОЁЛЫН ТӨВИЙН БАРИЛА

БАГАЖЫН СҮҮРЭГ БС-4

Инженер	Б.Цэнхээмаа	ЕГ зураг	М120	Огноо	2022
Гүйцэтгэж	Б.Цэнхээмаа	ТТ зураг	Заруун дугаар	Хувдс	55-40
Шалбарсан	Зангаданболор	ТТ зураг	55-8		

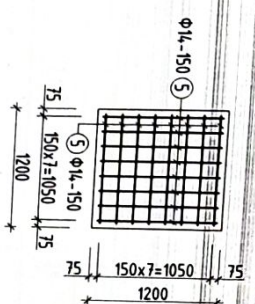
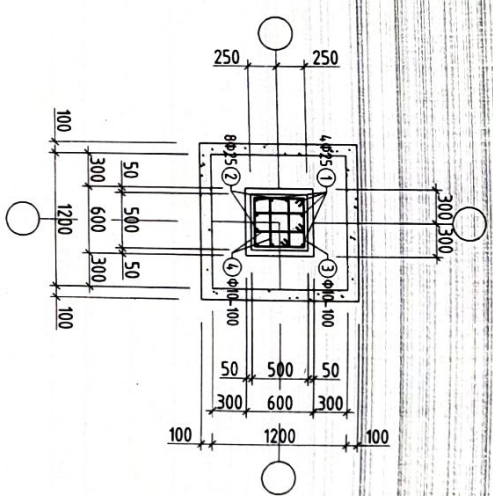
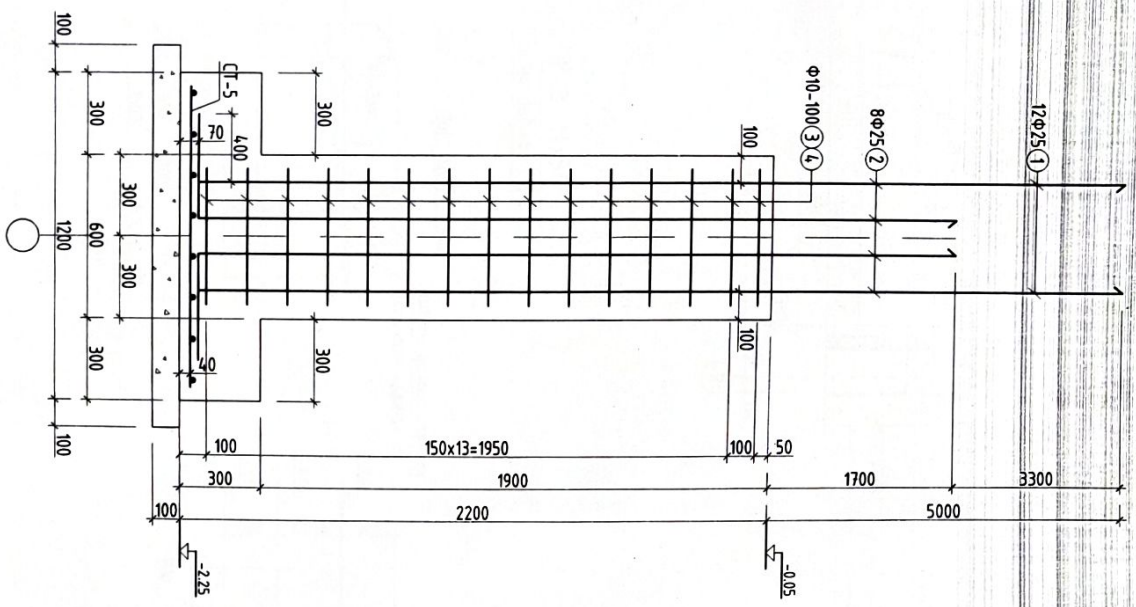
ЗАРХАН АЖЛАЛ, СОШИНО СУН

Үе шат: А3



БС-5 АРМАТУРЫНХЛ

БС-5 ХЭВ М150



ЦУГТАМЛ ТӨМӨР БЕТОН ЭДЛЭХҮҮНИЙ АРМАТУРЫН ГОДОРХОЙЛОЛТ

Поэ	Тэмдэглэгээ	Нэр	Шмд	Тоо шур	Наяж бузд	Жин	Тайлбар
1	ГОСТ 5781-82	Багаанын суурь БС-5	mm	28	313.1	8766.0	
2		∅125 - А400	L=7530	4	29.00	116.00	
3		∅10 - А240	L=2000	8	16.29	130.33	
4		∅10 - А240	L=1460	30	1.23	36.90	
5		Суурийн мор СТ-5	L=1100	16	1.33	21.26	
		Материал	Б25	м³		116x28=3124.8м³	
		Бетон бэлтгэл	Б5	м³		0.2x28=5.6м³	

ТАЙЛБАР

1. Энэ хүснэгт БС-1-3-тэй хамт үз.
2. Багаанын суурийн бетон В25. Ажлын орчимд А400, А240.
3. Цугтамал элементийг модон хэв хамтдаг бэлтгэж цугтамал дараагаар бэхжүүлэн бэл хэв хэвний дараа хэв хамтаар авна.
4. Цугтамал бетоны ажлыг БНБД 52.02-05 заалтын дагуу хийж гүйцэтгэнэ.

ХЭСГИЙН ГОДОРХОЙЛОЛТ

Поэ	Засвар	Поэ	Засвар
2	450 550 550 450 2000	3	280 550 180 1460

**ЮДИ** БАРЬСАН ЭМЛЭГ ТӨВИЙН "ЮДИ ПРОЕКТ" ХХК

200-Н ХҮНИЙ СУЙДАЛТАЙ СОЁЛЫН ТӨВИЙН БАРИЛГА

ЗАВХАН АЙМАГ, СӨЛГИНО СУМ

БАГ АНХН СУУРЬ БС-5

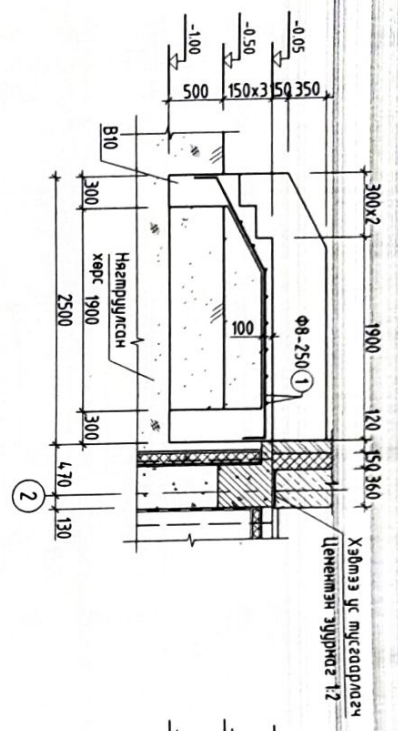
Инженер	Б.Цэнгэлмаа	Масштаб	Орчно
Гүйцэтгэсэн	Б.Цэнгэлмаа	Эзрэлйн дугаар	2022
Шалгалсан	В.Ангалонбаатар	Хугацаа	БС-40

ТТ шурф: 1Д-2022/01



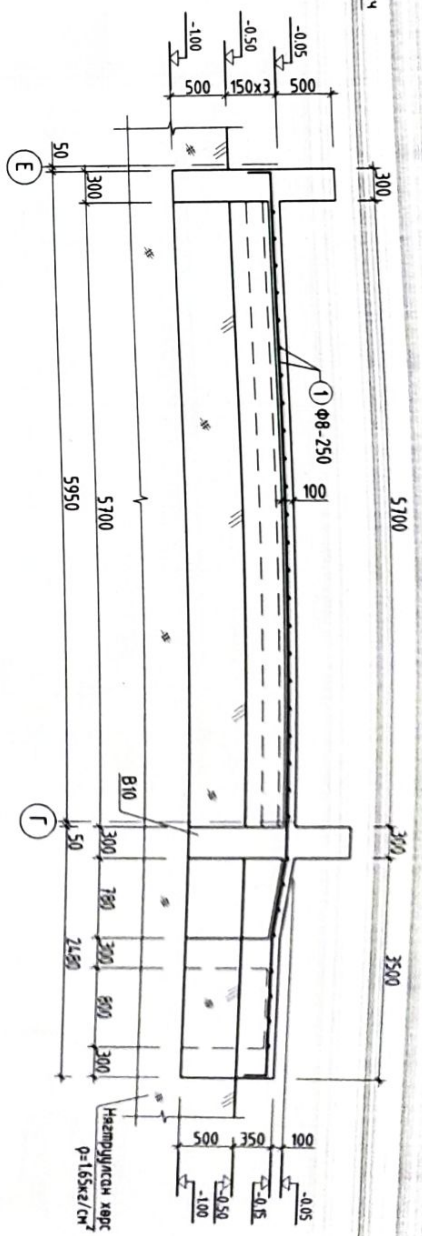
6-6 М1:50

Гадна дэбжко ГД-1



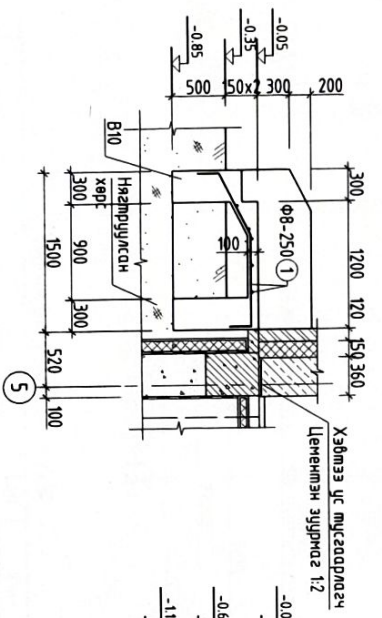
7-7 М1:50

Гадна дэбжко ГД-1



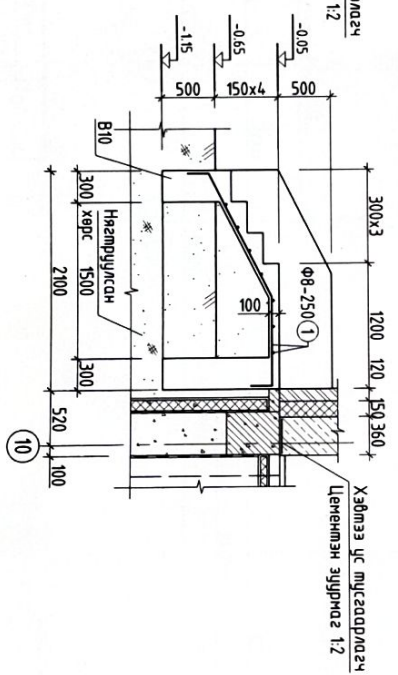
8-8 М1:50

Гадна дэбжко ГД-2



9-9 М1:50

Гадна дэбжко ГД-3



ЦУГАМАЛ ТӨМӨР БЕТОН ЭЛЭХҮҮНИЙ АРМАТУРЫН ТОДОРХОИЛОЛТ

Поэ	Тэмдэглэгээ	Нэр	Чимэг	Тоо шир	Жин	Гайбар
1	ГОСТ 5781-82	Гадна дэбжко ГД-1	Ø 8 А1	L=1000	62.31	62.31
		Материал В10	788	М <sup>3</sup>	0.39	62.31
1	ГОСТ 5781-82	Гадна дэбжко ГД-2	Ø 8 А1	L=1000	24	9.47
		Материал В10	198	М <sup>3</sup>	0.39	9.47
1	ГОСТ 5781-82	Гадна дэбжко ГД-3	Ø 8 А1	L=1000	16.56	16.56
		Материал В10	338	М <sup>3</sup>	0.39	16.56

**ЮДИ**  
ПРОЕКТ  
БҮЛЭГ  
БАРИГЛИЙН ЭРЭГ ТӨВИЙН  
"ЮДИ ПРОЕКТ" ХХК

ЗАВХАН АЛМАГ, СОНГИНО СУМ  
200-Н ХҮНИЙ СУДАЛТАЙ СОЁЛЫН ТӨВИЙН БАРИЛГА  
ГДНА ДЭБЖКО ГД-1, ГД-2, ГД-3 МАТЕРИАЛЫН ТҮҮВЭР

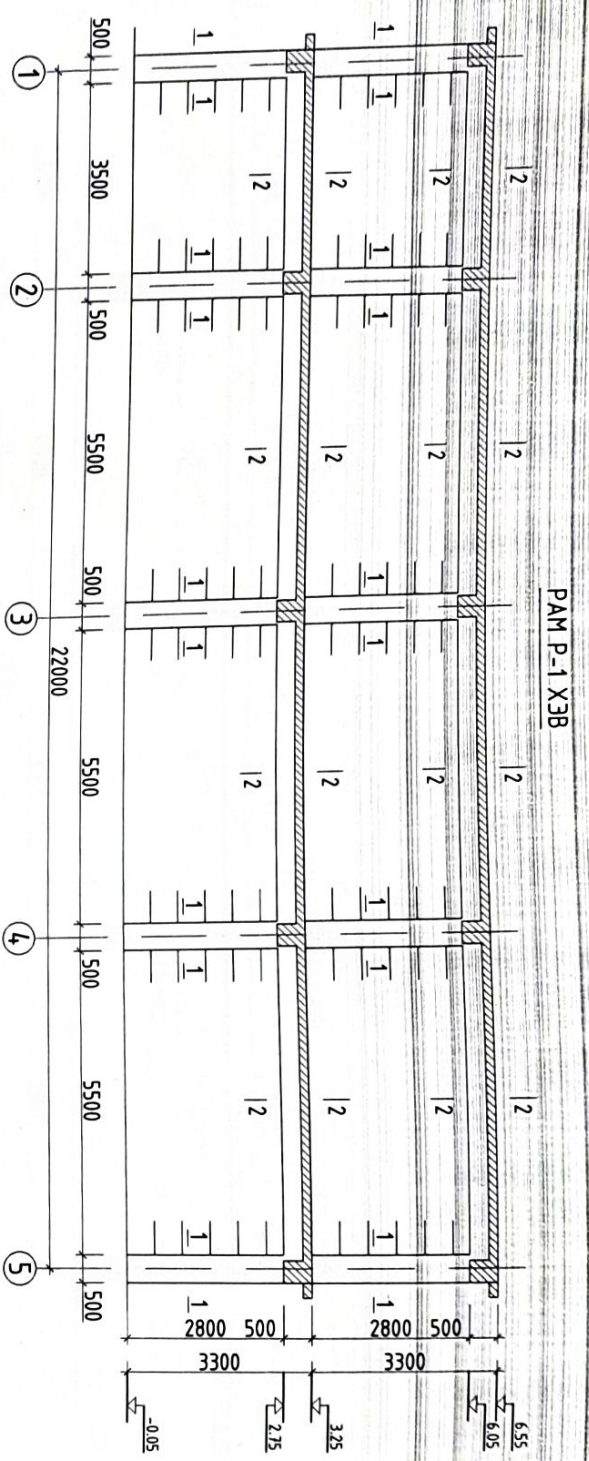
Инженер	Б.Цэнхээлмаа	Масштаб	М1:50
Гүйцэтгэсэн	Б.Цэнхээлмаа	Эргэлдэх бусад	ББ-10
Шалгалсан		Хугацаа	2022
		Т.шугарч	Ю-2022/01

Үе шал: АЗ









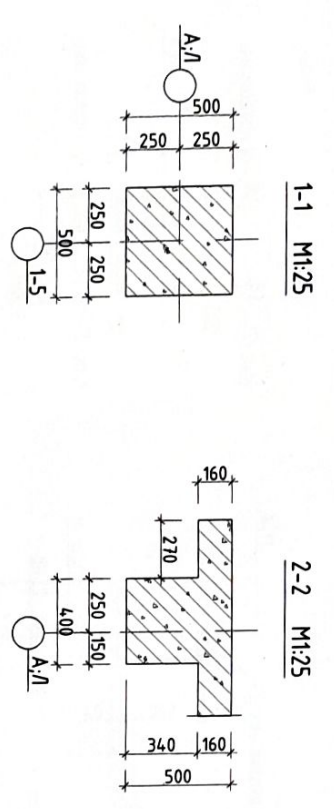
РАМ Р-1 ХЭВ

ЦУГТАМАЛ ТӨМӨР БЕТОН ЭДЭЛХҮҮНИЙ МАТЕРИАЛЫН ТҮҮВЭР

Поз	Тэмдэглэгээ	Нэр	Үлэмж	Тоо		Тайлбар
				шур	Нэгж	
	ГОСТ 5781-82	ЦУГТАМАЛ РАМ Р-1	160	2	24.8	49.7
		Ø 16 - А240 l=1700	0.2	8.3	24.8	
		Багаан материал В25	-	8.0		
		Дамнууруу материал В25	-	16.25	32.5	

ТАЙЛБАР

1. Энэ хувьдсыг ББ-11; ББ-13-тай хамт үз.
2. Цугтамал төмөр бетон рамын арматурьг Орос түүндвэрлэсэн төмрийн стандарттаар зааж өглөө. Өөр төмрийн арматур хэрэглэсэн тохиолдолд ГОСТ 5781-82 стандартын шаардлагыг хангасан А240 ангийн галгар гадаргууны арматур SR235, А400 ангийн иржээр гадаргууны арматур SD390-аас багааргүй хүчдэлтэй арматурын төмрийг хэрэглэнэ.



**ЮДИ** ПРОЕКТ

БАРЬЦЫН ЭРГАЛ ТӨГВИЙН  
"ЮДИ ПРОЕКТ" ХХК

200-Н ХҮНИЙ СҮЭЛДЭЛТЭЙ ТӨВИЙН БАРИЛГА

ЭВБХАН АЙМАГ, СОНГИНО СҮМ  
МАТЕРИАЛЫН ТҮВЭР

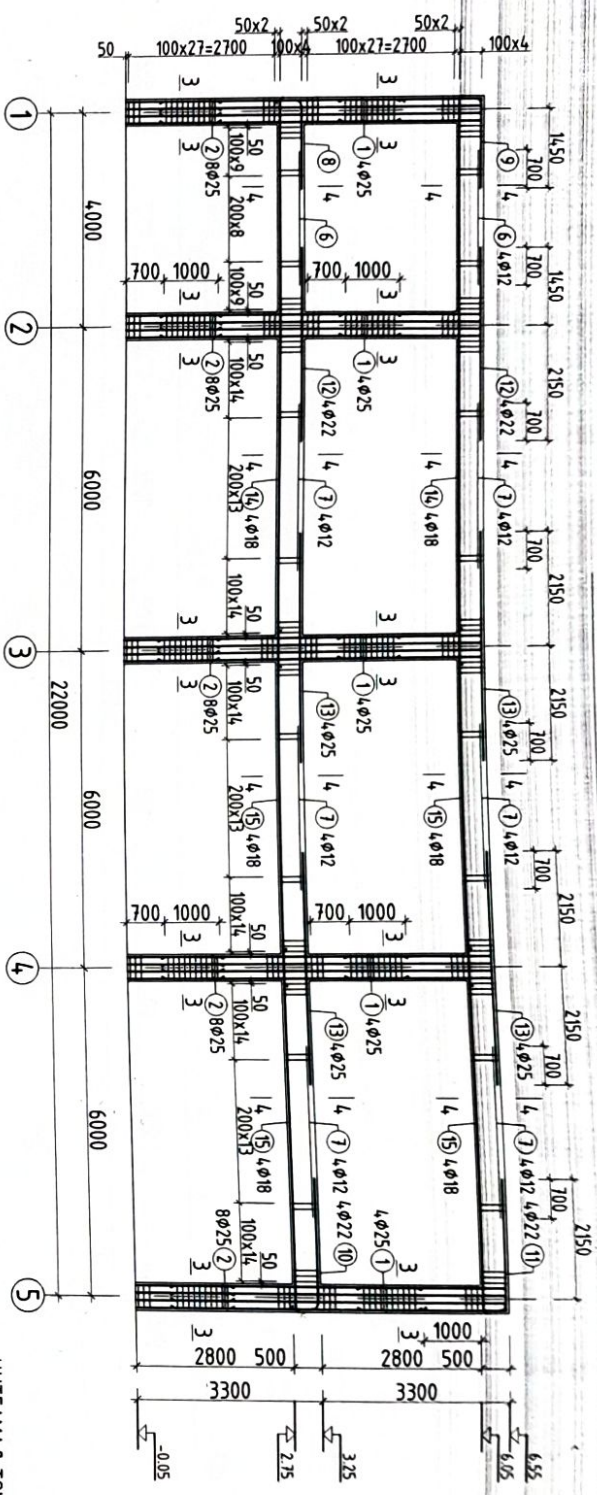
Инженер *[Signature]* М.Цэцэгэл  
Түүндвэрлэсэн *[Signature]* Б.Цэцэгэл  
Шалгалтын *[Signature]* Э.Амгаланболор

ЕГ шифр: ВМ-ЮД-2022/01  
Мсхлбай М1:100  
ТГ шифр: ДД-2022/01  
Зургийн дугаар 5Б-12

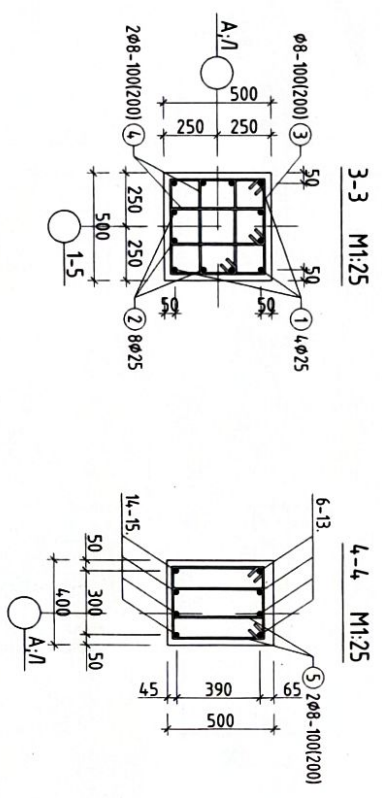
Үе шим: А3  
Огноо: 2022  
Хуудас: 5Б-40



РАМ Р-1 АРМАТУРЧАЛЛ



ЦУТГАМАЛ ТӨМӨР БЕТОН ЭДЭГХҮҮНИЙ АРМАТУРЫН ТОДОРХОЙЛОЛТ



Лоз	Тэмдэглэлээ	Нэр	Үнэг	Тоо	Хүн	Тайлбар
			шр	шр	Нэгж	Бүтэц
БАГАНА						
1	ГОСТ 5781-82	Ø 25 - А4.00 L=2800	MM	20	10.8	215.7
2		Ø 25 - А4.00 L=6100	MM	4.0	23.5	939.7
3		Ø 8 - А2.40 L=2000	MM	33.0	0.8	260.3
4		Ø 8 - А2.40 L=14.60	MM	66.0	0.6	380.0
ДАМНУУЧУ						
5	ГОСТ 5781-82	Ø 8 - А2.40 L=15.40	MM	61.2	0.6	371.7
6		Ø 12 - А4.00 L=2500	MM	8	2.2	17.7
7		Ø 12 - А4.00 L=3100	MM	24	2.8	66.0
8		Ø 22 - А4.00 L=1950	MM	4	5.8	23.3
9		Ø 22 - А4.00 L=2950	MM	4	8.8	35.2
10		Ø 22 - А4.00 L=2650	MM	4	7.9	31.6
11		Ø 22 - А4.00 L=3650	MM	4	10.9	43.5
12		Ø 22 - А4.00 L=3600	MM	8	10.7	85.9
13		Ø 25 - А4.00 L=4300	MM	16	16.6	265.0
14		Ø 18 - А4.00 L=10500	MM	8	21.0	167.7
15		Ø 18 - А4.00 L=6600	MM	16	13.2	210.8

ХЭСГИЙН ТОДОРХОЙЛОЛТ

Лоз	Зарвар	Лоз	Зарвар	Лоз	Зарвар	Лоз	Зарвар	Лоз	Зарвар
1	1:2	3	2800;(6100)	2	450	4	2000	3	430
	2400;(5700)		550		550		280		530
	160		450		450		180		240
	60		550		550		1460		1540
	2400;(5700)		2800		1460		1540		1540
	60		180		1460		1540		1540
	2800;(6100)		2800		1460		1540		1540
	60		180		1460		1540		1540
	2400;(5700)		2800		1460		1540		1540
	60		180		1460		1540		1540
	2800;(6100)		2800		1460		1540		1540
	60		180		1460		1540		1540

**ЗАВХАН АЙМАГ** СОНГИНО СМ

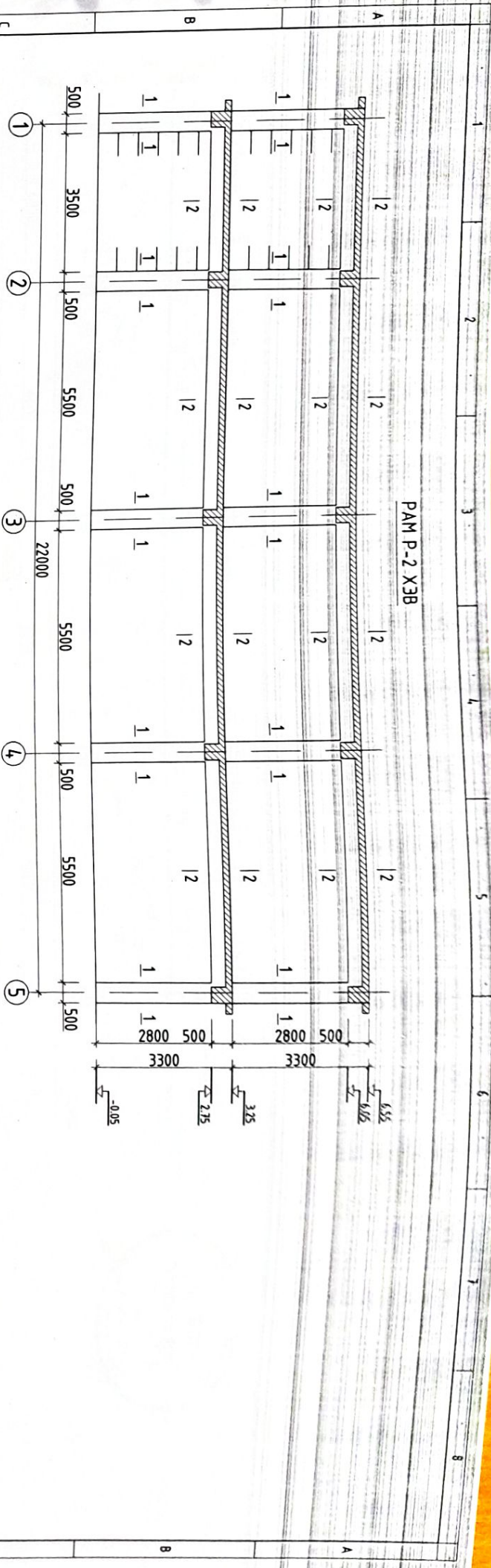
200-Н ХҮНИЙ СУЯЛДАЛ АЙ СӨЛН ТӨВИЙН БАРИЛГА

РАМ Р-1 АРМАТУРЧАЛЛ, МАТЕРИАЛЫН ТҮҮВЭР

Инженер	А.А.А.	БЦНгээжмаа	БЦНгээжмаа	БЦНгээжмаа	БЦНгээжмаа	БЦНгээжмаа
Гүйцэтгэгч	А.А.А.	БЦНгээжмаа	БЦНгээжмаа	БЦНгээжмаа	БЦНгээжмаа	БЦНгээжмаа
Шалдагч	А.А.А.	БЦНгээжмаа	БЦНгээжмаа	БЦНгээжмаа	БЦНгээжмаа	БЦНгээжмаа

ЕТ шурф: БМ-Д-2022/01  
 ТТ шурф: Ю-2022/01  
 Зургийн дугаар: Б5-13  
 Хугацаа: 2022  
 55-40

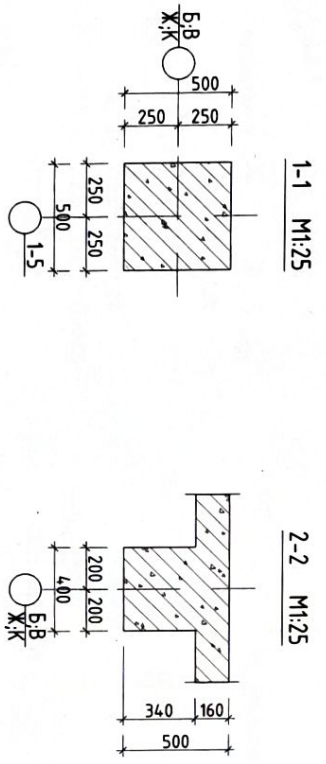




РАМ Р-2 ХЭВ

ЦУГТАМАЛ ТӨМӨР БЕТОН ЭДЛЭХҮҮНИЙ МАТЕРИАЛЫН ТҮҮВЭР

Поэ	Тэмдэглэгээ	Нэр	Үлэмд	Тоо шир	Хүн		Тайлбар
					Нэгж	Бүтэц	
	ГОСТ 5781-82	ЦУГТАМАЛ РАМ Р-2	мм	4	6.2	24.8	
		Ø 6 - А240 L=1700	мм	40	0.2	6.2	
		Баазна материал В75	м <sup>3</sup>	-	8.3		
		Дамнууруу материал В25	м <sup>3</sup>	-	8.0		
			м <sup>3</sup>	Нийлм.	16.25	65.0	



1-1 М1:25

2-2 М1:25

1. Энэ хурдсыг ББ-11; ББ-15-тэй хамт үз.
2. Цугтагмал төмөр бетон ранын арматурыг босгох үйлдвэрлэсэн төмрийн стандартуудад зааж өгөвөг. Өөр төмрийн арматур хэрэглэсэн тохиолдолд ГОСТ 5781-82 стандартын шаардлагыг хангасан А240 ангийн гөлгөр гадаргуутай арматур SR235, А400 ангийн иржгээр гадаргуутай арматур S0390-аас багазгүй хүчдэлтэй арматурын төмрийг хэрэглэнэ.

ТАЙЛБАР

**ЗАВХАН АИМАГ СОНГИНО СУМ**

**200-Н ХҮНИЙ СҮЯЛДАЛТАЙ СОЁЛЫН ТӨВИЙН БАРИЛГА**

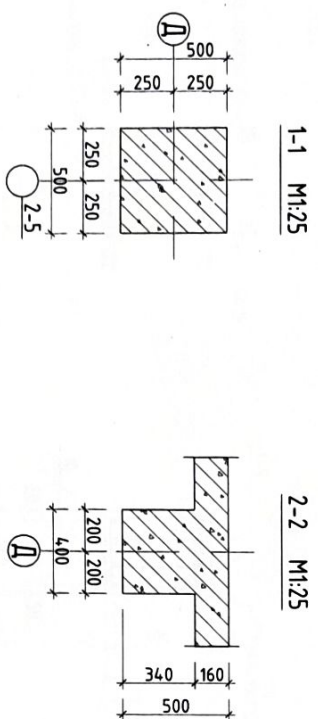
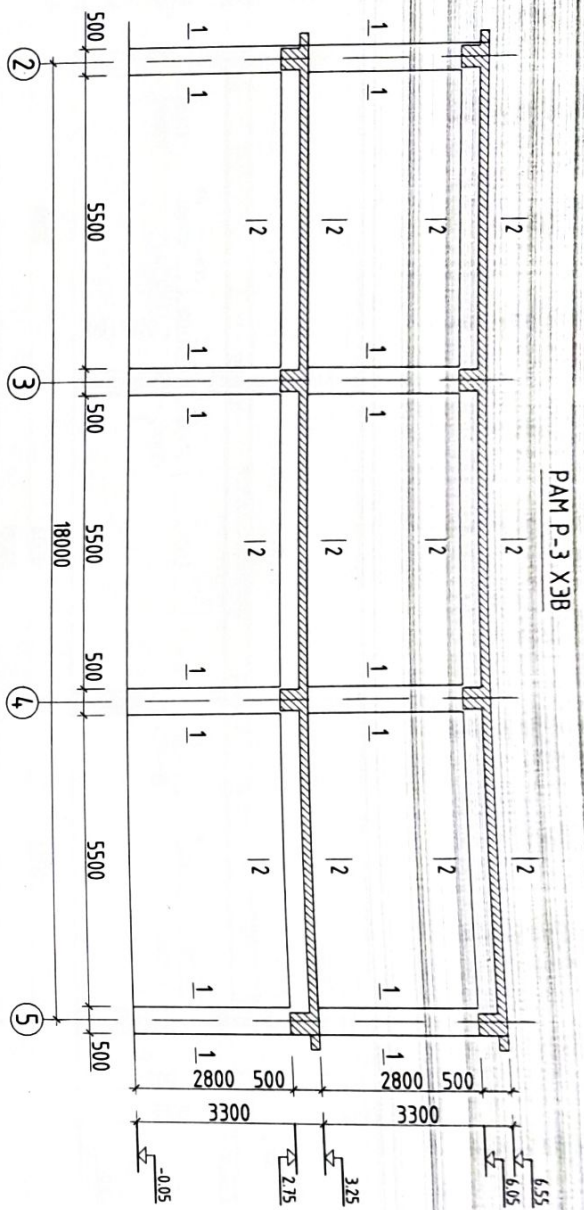
**РАМ Р-2 ХЭВ МАТЕРИАЛЫН ТҮҮВЭР**

<b>ЮДИ</b> РОЛЕСТ	Инженер	Б.Цэнхээлмаа	ЕГ шифр: ВМ-Ю-2022/01	Масштаб: М1:100	Огноо: 2022
БАГИЙН ЭРЯГТ ТӨГЛИН ЮДИ ПРОЕКТИ ХХК	Гүйцэтгэсэн	Б.Цэнхээлмаа	ТГ шифр: Ю-2022/01	Зургийн дугаар: ББ-14	Хурдас: ББ-40
	Шалгасан	Э.Анхгалинболор			









ЦУТГАМАЛ ТӨМӨР БЕТОН ЭДЛЭХҮҮНИЙ МАТЕРИАЛЫН ТҮҮВЭР

Поз	Тэмдэглэгээ	Нэр	Чимэг	Тоо шир	Жин		Тайлбар
					Нэгж	Бүгд	
		ЦУТГАМАЛ РАМ Р-3	Багаана материал В25	м <sup>3</sup>	-	6.6	
		Донгоруу материал В25	м <sup>3</sup>	-	6.6		
			м <sup>3</sup>	Нийт:	13.20		

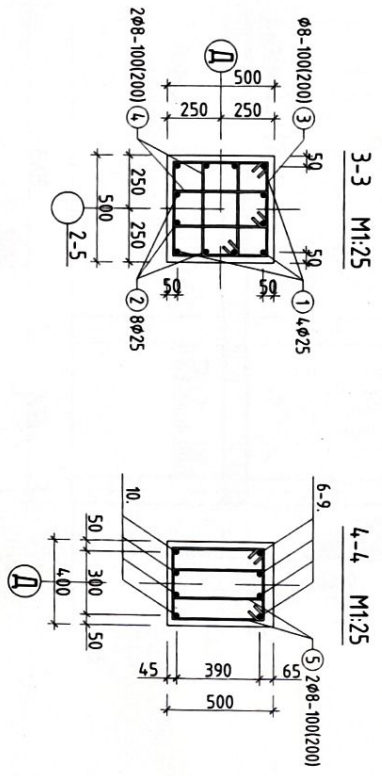
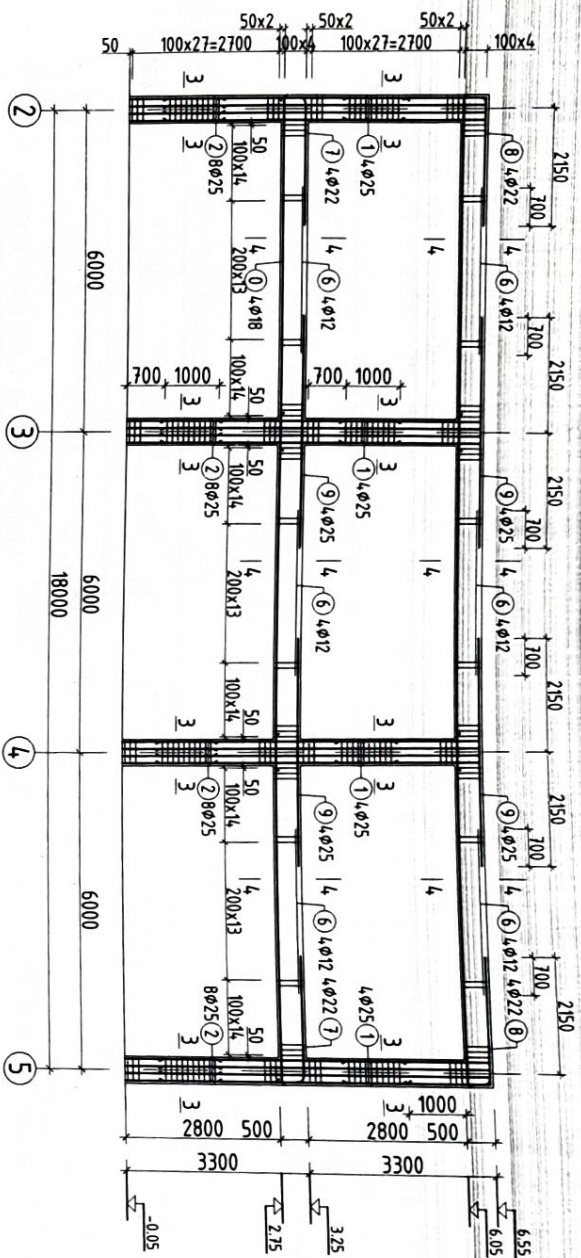
1. Энэ худгисыг ББ-11; ББ-17-той хамт үз.
2. Цутгамал төмөр бетон рамны арматурцыг Оросын үндэвэрлэсэн төмрийн стандарттаар зааж өгнө. Өөр төрлийн арматур хэрэглэсэн тохиолдолд ГОСТ5781-82 стандартын шаардлагыг хангасан А240 ангийн загвар гадаргуутай арматур SR235, А400 ангийн уржгаар гадаргуутай арматур SD390-оос багагүй хувьдэмтэй арматурцын төмрийг хэрэглэнэ.

ТАЙЛБАР

<p style="text-align: center;"><b>ЗАВХАН АЙМАГ, СОНГИНО СҮМ</b></p> <p style="text-align: center;"><b>200-Н ХҮНИЙ СҮЯЛДАЛТАЙ СОЁЛЫН ТӨВИЙН БАРИЛГА</b></p> <p style="text-align: center;"><b>РАМ Р-3 ХЭВ, МАТЕРИАЛЫН ТҮҮВЭР</b></p>															
<p><b>ЮДИ</b></p> <p>П О Л И Т И</p> <p>БҮЛЭГЧ ЭРГИ ТӨГӨЙН</p> <p>300 ПРОЕКТИ-ХАА</p>		<p>Инженер</p> <p>Гүйцэтгэсэн</p> <p>Шалгасан</p>		<p>Б.Цэнгэлмаа</p> <p>Б.Цэнгэлмаа</p> <p>Э.Амгаланболмор</p>		<p>ЕГ шифр: ВН-Ю-2022/01</p> <p>ТГ шифр: Ю-2022/01</p>		<p>Насшмал М1:100</p> <p>Эргэцийн будаар ББ-16</p>		<p>Үе шал: А3</p> <p>Огноо 2022</p> <p>Худгис: ББ-10</p>					
1		2		3		4		5		6		7		8	



РАМ Р-3 АРМАТУРЧИЛАН



Лоз	Зардвар	Лоз	Зардвар	Лоз	Зардвар	Лоз	Зардвар	Лоз	Зардвар
F	1:2	3	450	4	280	5	430	7,8	2650
	2800,(6100)		2000		1460		1540		2650,(3650)

ХЭСГИЙН ТОДОРХОЙЛОЛТ

ЦУТГАМАЛ ТӨМӨР БЕТОН ЭДЭЛХҮҮНИЙ АРМАТУРЫН ТОДОРХОЙЛОЛТ

Лоз	Тэмдэглэгээ	Нэр	Шинэ	Тоо шур	Жин		Тайлбар
					Нэгж	Бүтэц	
		ЦУТГАМАЛ РАМ Р-3			2534,5		
		БАГАНА			14,308		
1	ГОСТ 5781-82	Ø 25 - А4.00	И=2800	16	10,8	172,5	
2		Ø 25 - А4.00	И=6100	32	23,5	751,8	
3		Ø 8 - А24.0	И=2000	264	0,8	208,2	
4		Ø 8 - А24.0	И=1460	518	0,6	298,3	
		ДАМНЦРУУ			1103,7		
5	ГОСТ 5781-82	Ø 8 - А24.0	И=1540	504	0,6	306,1	
6		Ø 12 - А4.00	И=3100	24	2,8	66,0	
7		Ø 22 - А4.00	И=2650	8	7,9	63,2	
8		Ø 22 - А4.00	И=3650	8	10,9	81,1	
9		Ø 25 - А4.00	И=4300	16	16,6	265,0	
10		Ø 18 - А4.00	И=6600	24	13,2	316,3	



**ЮБИ** ПРОЕКТИ

БАРИЛТЫН ЭЗЭГЭЙН ТӨВРИЙН "ЮБИ ПРОЕКТ" ХХК

200-Н ХУНИЙ СУУДАЛГАЙ СОЁЛЫН ТӨВРИЙН БАРИЛГА

РАМ Р-3 АРМАТУРЧИЛАН, МАТЕРИАЛЫН ТҮҮВЭР

ЭВХУХАН АЙМАГ, СӨНГИНО СУМ

Инженер: [Signature] Билэнгэмжаа

Гүйцэтгэгч: [Signature] Билэнгэмжаа

Шалбарсан: [Signature] Э.Анхгалинболор

ЭТ шурф: ВН-ЮД-2022/01

Мсхушаб: М1:100

ТТ шурф: ЮД-2022/01

Зурвуйн дугаар: Б5-17

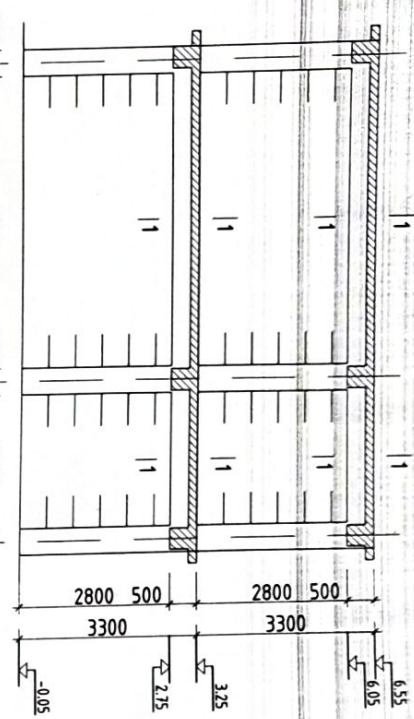
Хугацаа: Б5-40

Үе шат: АЗ

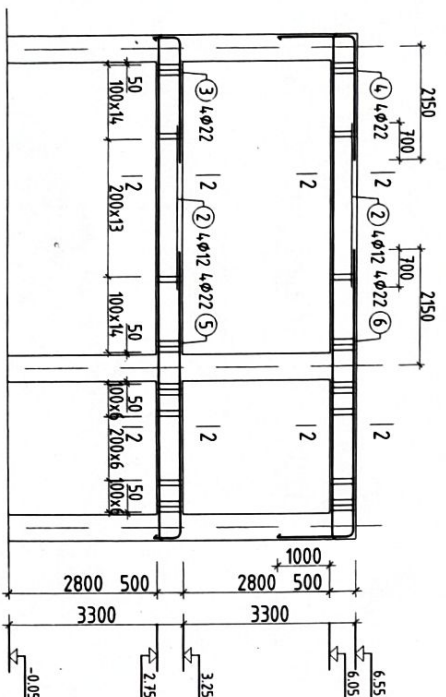
Огноо: 2022



ХОЛБООС РАМ ХР-1 ХЭВ



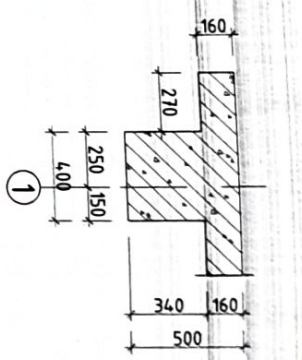
ХОЛБООС РАМ ХР-1 АРМАТУРЧИЛАЛ



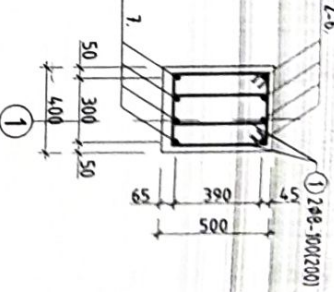
ХЭСГИЙН ТОДОРХОЙЛОЛТ

Поз	Зазвар	Поз	Зазвар	Поз	Зазвар
1		1		2	
	154.0		2650.0(3650.0)		5650.0(6650.0)

1-1 М1/25



2-2 М1/25



ЦУГТАМАЛ ТӨМӨР БЕТОН ЭДЛЭХҮҮНИЙ МАТЕРИАЛЫН ТҮҮВЭР

Поз	Тэмдэглээ	Нэр	Цэгд шир	Тоо шир	Жин		Тайлбар
					Нэгж	Бүгд	
		ХОЛБООС РАМ ХР-1	мм	2	12.4	24.8	
		ГОСТ 5781-82	мм	80	0.2	12.4	
		Дамжруу материал В25	м <sup>3</sup>	-	3.2	-	
			м <sup>3</sup>	Тайлбар	3.20	6.4	

ЦУГТАМАЛ ТӨМӨР БЕТОН ЭДЛЭХҮҮНИЙ АРМАТУРЫН ТОДОРХОЙЛОЛТ

Поз	Тэмдэглээ	Нэр	Цэгд шир	Тоо шир	Жин		Тайлбар
					Нэгж	Бүгд	
		ХОЛБООС РАМ ХР-1	мм	2	54.22	108.45	
		ГОСТ 5781-82	мм	244	0.6	148.2	
		ДАМЖРУУ	мм	8	2.8	22.0	
		φ 12 - А400	мм	4	7.9	31.6	
		φ 22 - А400	мм	4	10.9	43.5	
		φ 22 - А400	мм	4	16.9	67.4	
		φ 22 - А400	мм	4	19.8	79.3	
		φ 18 - А400	мм	8	18.8	150.1	

ТАЙЛБАР

- Энэ хурдга бб-11-тэй хамт үз.
- Цугтагнал төмөр бетон рамын арматурыз Оросун үндэвэрлэсэн төмрийн стандарттаар зааж өглөө. Өөр төмрийн арматур хэрэглэсэн тохиолдолд ГОСТ 5781-82 стандартын шаардлагага хангалсан А240 ангидын гөлвөр задарцуулсуу арматур SR235, А400 ангидын иржээр задарцуулсуу арматур SD390-оос багагүй хүчдэлтэй арматурын төмрүг хэрэглэнэ.



**ЮДИ** БАРИГЛЫН ЗЭРЛЭГ ТӨСВИЙН ХЭЛЭГ ПРОЕКТ ХХК

ХОЛБООС РАМ ХР-1 ХЭВ, АРМАТУРЧИЛАЛ, МАТЕРИАЛЫН ТӨВНИЙН БАРИЛГА

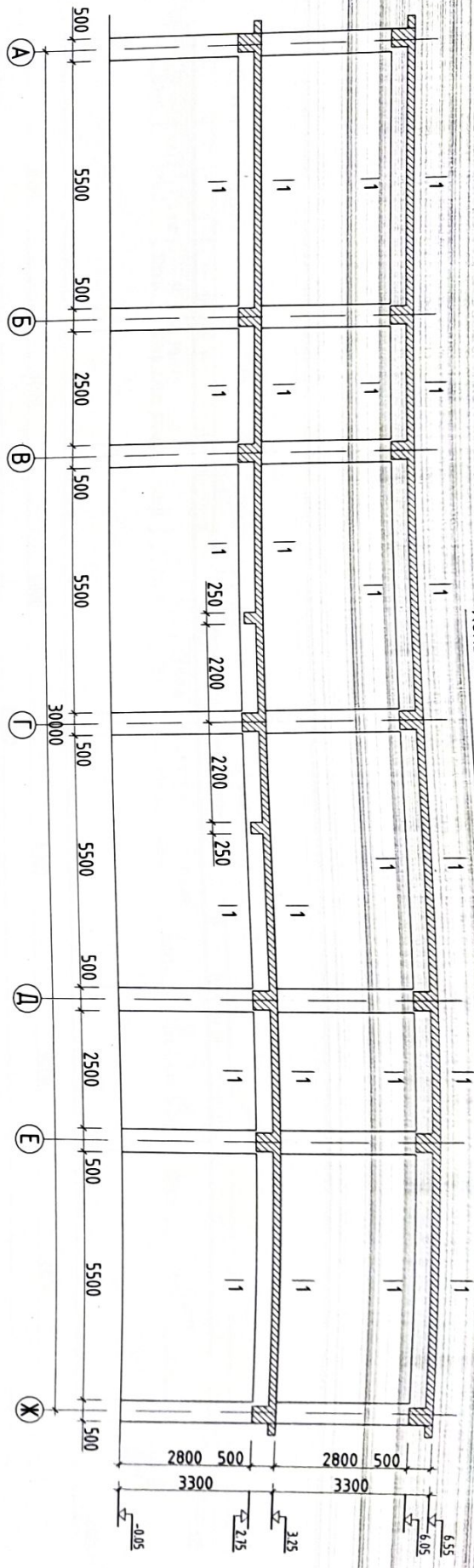
200-Н ХҮНИЙ СҮЙДЭЛТЭЙ СОЁЛЫН ТӨВИЙН БАРИЛГА

ЗАВХАН АЙМАГ, СӨНГИНО СУМ

Инженер	Б.Цэнгэлмаа	ЕГ шурф:	ВМ-10-2022/01	Нэвтрэл	М:100	Огноо	2022
Гүйцэтгэсэн	Б.Цэнгэлмаа	ТГ шурф:	ДД-2022/01	Зургийн дугаар	Б5-18	Хурдас:	Б5-40
Шаллагсан	Э.Ангалдамдор						



ХОЛБОС РАМ ХР-2 ХЭВ

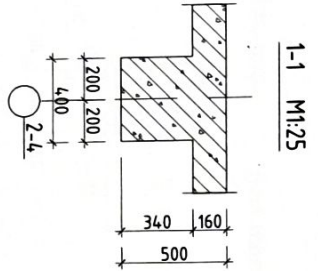


ЦУГАМАЛ ТӨМӨР БЕТОН ЭДЛЭХҮҮНИЙ МАТЕРИАЛЫН ТҮҮВЭР

Лоз	Тэмдэглэгээ	Нэр	Үлэгд	Тоо шир	Хүн Нэгж	Бүгд	Тайлбар
		ХОЛБОС РАМ ХР-2	м <sup>3</sup>	3	10,8		
		Дончирду материал В25	м <sup>3</sup>		10,80	32,4	

ТАЙЛБАР

- Энэ хуудсыг ББ-11; ББ-20-той хамт үз.
- Цугагдал төмөр бетон румын арматурцыг Орост үйлдвэрлэсэн төмрийн стандарттардаа зааж өгнө. Өөр төмрийн арматур хэрэглэсэн тохиолдолд ГОСТ1781-82 стандартын шаардлагыг хангасан А240 ангийн гөлөөр гадаргуутай арматур SR235, А400 ангийн иржсэр гадаргуутай арматур SD390-аас багагүй хүчдэлтэй арматурын төмрийг хэрэглэнэ.



**ЮДИ** РАОЛЕСИ

БҮЛЭГЧИЙН ЗЭРЛЭГ ӨВӨЛНИ  
ХОО РИОДЕСТ ХХК

ЭВБУХАН АЙМАГ, СОНГИНО СУМ

200-Н ХҮНИЙ СУУДАЛТАЙ СОЁЛЫН ТӨВИЙН БАРИЛГА

ХОЛБОС РАМ ХР-2 ХЭВ, МАТЕРИАЛЫН ТҮҮВЭР

Инженер	БЦ	БЦ	БЦ	БЦ	БЦ	БЦ	БЦ
Гүйцэтгэсэн	БЦ	БЦ	БЦ	БЦ	БЦ	БЦ	БЦ
Шалгасан	БЦ	БЦ	БЦ	БЦ	БЦ	БЦ	БЦ

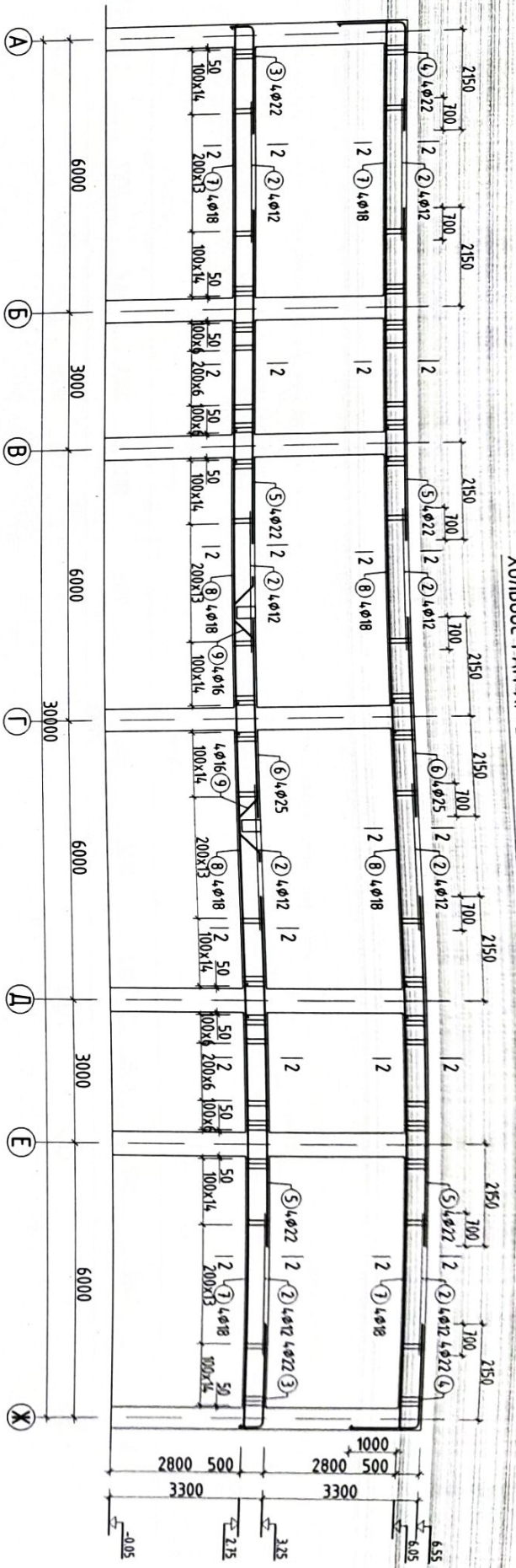
Э Ангайлалбаатар

ЕГ шифр:	ВМ-Д-2022/01	Масштаб:	М1:100	Огноо:	2022
ТГ шифр:	Д-2022/01	Зургийн дугаар:	ББ-19	Хуудас:	ББ-40

Үе шим: А3

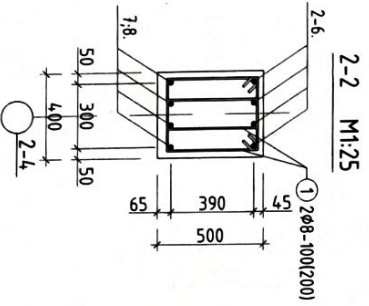


ХОЛБООС РАМ ХР-2 АРМАТУРЧЛАЛ



ЦУТГАМАЛ ТӨМӨР БЕТОН ЭДЛЭХҮҮНИЙ АРМАТУРЫН ТОДОРХОЙЛОЛТ

Лоз	Тэмдэглэлээ	Нэр	Үлэмж	Тоо	Жин		Тайлбар
					Нэгж	Бүгд	
		ХОЛБООС РАМ ХР-2		3	1757.9	5273.8	
		ДАМНЦРУУ			1757.9		
1	ГОСТ 5781-82	Ø 8 - А240 L=1540	мм	824	0.6	500.5	
2		Ø 12 - А400 L=3100	мм	32	2.8	88.0	
3		Ø 22 - А400 L=2650	мм	8	7.9	63.2	
4		Ø 22 - А400 L=3650	мм	8	10.9	87.1	
5		Ø 22 - А400 L=17300	мм	16	21.8	348.4	
6		Ø 25 - А400 L=14300	мм	8	16.6	132.5	
7		Ø 18 - А400 L=9500	мм	16	19.0	303.5	
8		Ø 18 - А400 L=6600	мм	16	13.2	210.8	
9		Ø 16 - А400 L=1900	мм	8	3.0	24.0	



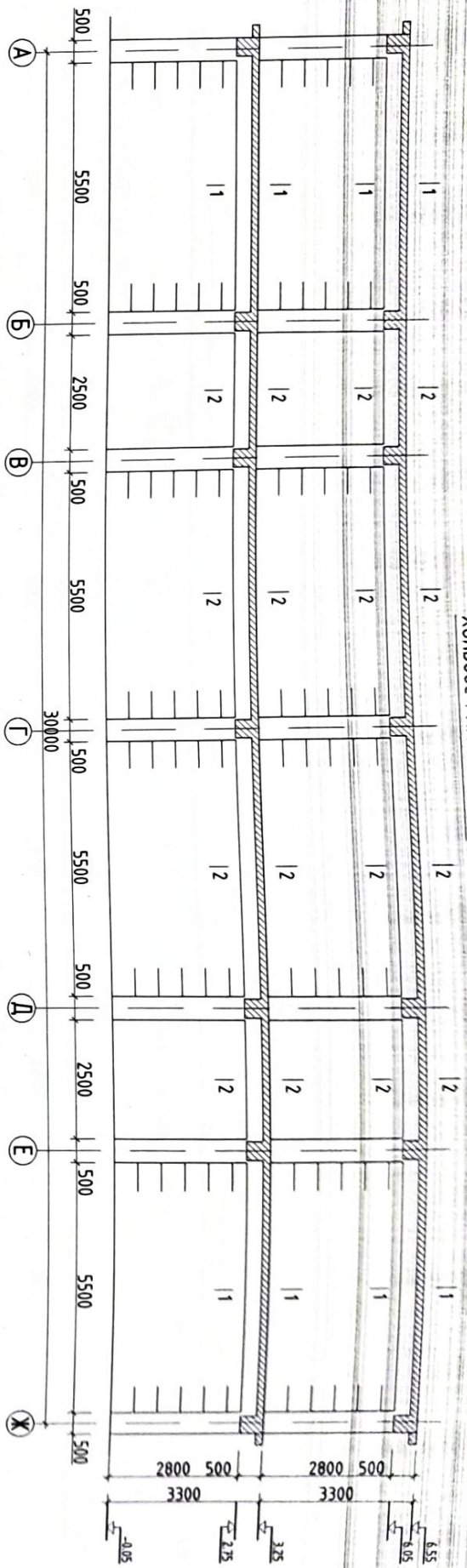
ХЭСГИЙН ТОДОРХОЙЛОЛТ

Лоз	Зарвар	Лоз	Зарвар	Лоз	Зарвар
1		3:4		9	

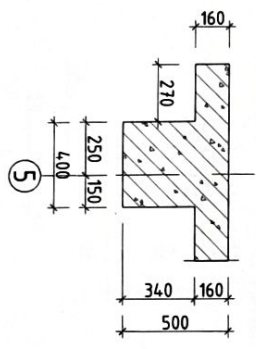
		ЗАВХАН АЖМАГ, СОНГИНО СУМ 200-Н ХҮҮНИЙ СУУДАЛТАЙ СОЁЛЫН ТӨВИЙН БАРИЛГА	
Инженер Гүйцэтгэгч Шалбарсан	Билэнзэмжа Билэнзэмжа Эвэлэнболдоор	ЕТ шурф: ВМ-Д-2022/01	Машинд М:100
ТГ шурф: Д-2022/01	Зургийн дугаар ББ-20	Үе шан: АЗ	Огноо 2022
		Хувьдас: ББ-40	АЗ



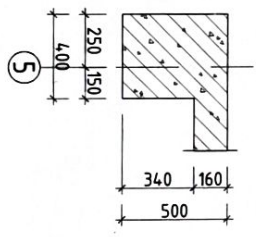
ХОЛБООС РАМ ХР-3 ХЭВ



1-1 М1:25



2-2 М1:25



ЦУГАМАЛ ТӨМӨР БЕТОН ЭДЛЭХҮҮНИЙ МАТЕРИАЛЫН ТҮҮВЭР

Поз	Тэмдэглэгээ	Нэр	Үнэм	Тоо шир	Жин		Тайлбар
					Нэгж	Бүгд	
	ГОСТ 5781-82	ХОЛБООС РАМ ХР-3	мм	150	0.2	24.8	
		Донгоруу материал В25	м <sup>3</sup>	-	-	10.8	
			м <sup>3</sup>	Нүлэм	-	10.80	

ТАЙЛБАР

- Энэ хувдсыг ББ-11; ББ-22-той хамт үз.
- Цулгамаг төмөр бетон рамын арматурьг Орос улс төрийн төмрийн стандарттаар зааж өглөө. Өөр төмрийн арматур хэрэглэсэн тохиолдолд ГОСТ 5781-82 стандартын шаардлагыг хангасан А240 ангийн зөнгөөр гадаргуутай арматур SR235, А400 ангийн цржээр гадаргуутай арматур SD390-аас багагүй хүчдэлтэй арматурын төмрийг хэрэглэнэ.

ХЭСГИЙН ТОДОРХОЙЛОЛТ

Поз	Загвар	Поз	Загвар
1		2	

**ЮДИ** ПРОЕКТИ

БҮЛЭГЧИЙН ЗӨРЛӨГ ТӨСВИЙН ХӨДӨӨ ПРОЕКТИ ХХК

ЗАВХАН АЙМАГ СОНГИНО СҮМ

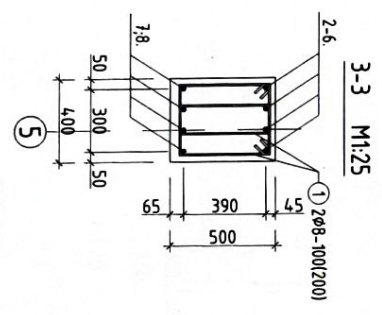
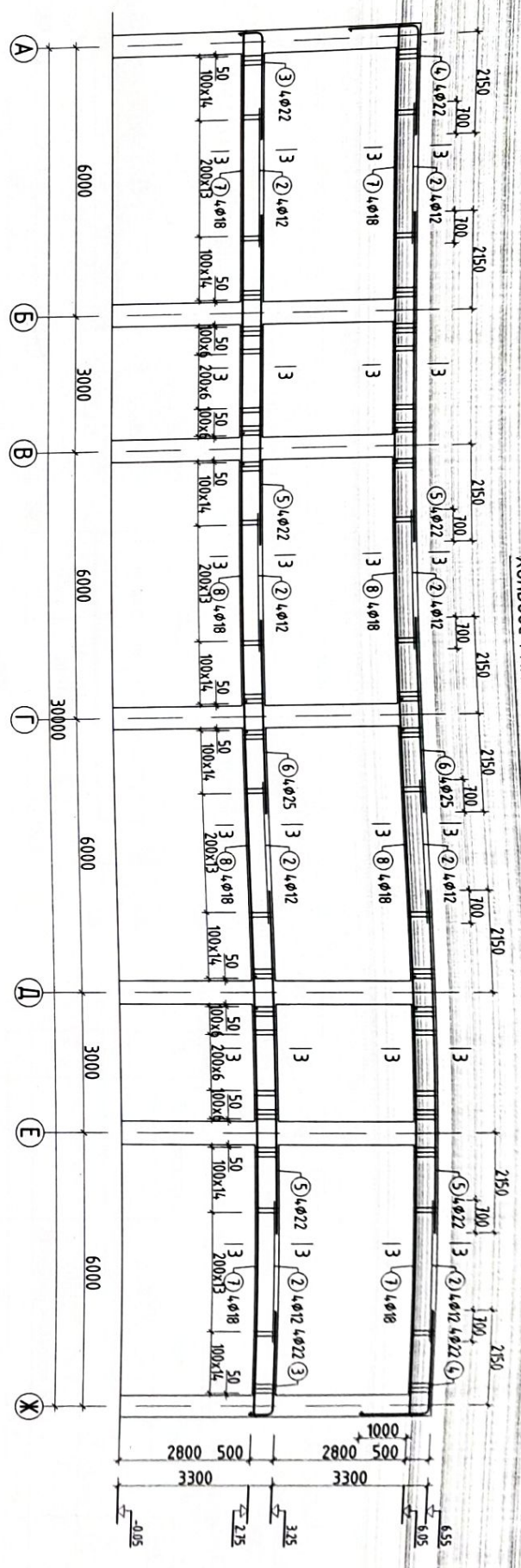
200-Н ХҮНИЙ СУУДАЛЛАЙ СӨДЛӨН ТӨВИЙН БАРИЛГА

ХОЛБООС РАМ ХР-3 ХЭВ, МАТЕРИАЛЫН ТҮҮВЭР

Инженер	БЦЭНЭЭЛМЭГ	ЕГ шифр:	Машинб	Үе шил:	А3
Гүйцэтгэсэн	БЦЭНЭЭЛМЭГ	БН-Ю-2022/01	М1:100	Огноо	2022
Шалгасан	БАНГАЛАНБААМД	ТГ шифр:	Зургийн дугаар	Хурдас:	ББ-40
		Ю-2022/01	ББ-21		



ХОЛБООС РАМ ХР-3 АРМАТУР/ИА/1



ЦУТГАМАЛ ТӨМӨР БЕТОН ЭЛЭЛХҮҮНИЙ АРМАТУР/ИА/1

Лоз	Тэмдэглэлээ	Нэр	Үмэд	Тоо шур	Нэгж	Жин	Бүтэц	Тайлбар
		ХОЛБООС РАМ ХР-3				1734,0		
		ДАНЧУРУУ				1734,0		
1	ГОСТ 5781-82	ø 8	A240	L=1540	MM	824	0,6	500,5
2		ø 12	A400	L=3100	MM	32	2,8	88,0
3		ø 22	A400	L=2650	MM	8	7,9	63,2
4		ø 22	A400	L=3650	MM	8	10,9	87,1
5		ø 22	A400	L=7300	MM	16	21,8	348,4
6		ø 25	A400	L=4300	MM	8	16,6	132,5
7		ø 18	A400	L=9500	MM	16	19,0	303,5
8		ø 18	A400	L=6600	MM	16	13,2	210,8

ХЭСТГИЙН ТОДОРХОЙЛОЛТ

Лоз	Зарбар	Лоз	Зарбар
1		3-4	

**ЗАВХАН АЙМАГТ СОНГИНОО СУМ**

**ЮДИ** ПРОЕКТ

Инженер: *[Signature]*

Гүйцэтгэгч: *[Signature]*

Шалгалсан: *[Signature]*

Холбоос Рам Хр-3 Арматурчал, Материлын Түүвр

БН-Ю-2022/01

ТТ шурф: Ю-2022/01

Масштаб: М1:100

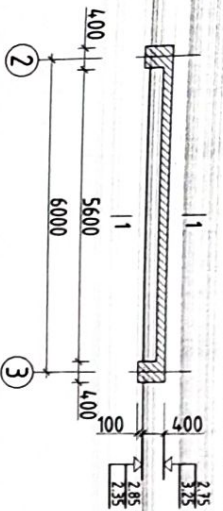
Хугацаа: 2022

Зургуудын дугаар: ББ-22

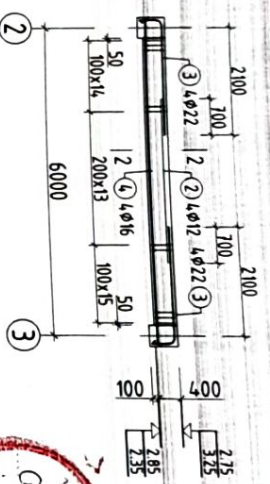
Хуудас: ББ-40



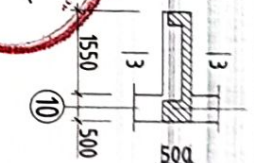
ХОЛБООС ДАМНУРУУ ХДН-1 ХЭВ



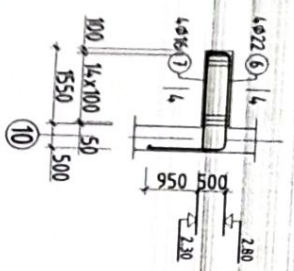
ХОЛБООС ДАМНУРУУ ХДН-1 АРМАТУРЧИЛАЛ



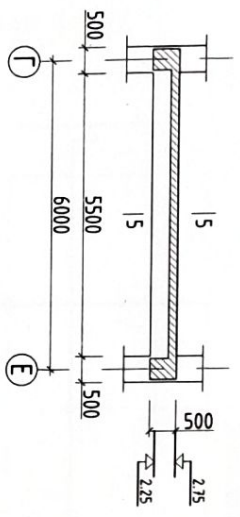
ХДН-2 ХЭВ



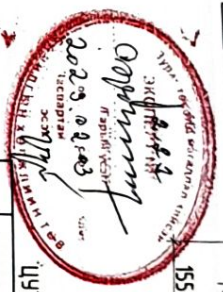
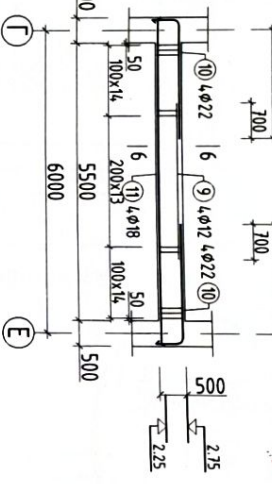
ХДН-2 АРМАТУРЧИЛАЛ



ХОЛБООС ДАМНУРУУ ХДН-3 ХЭВ



ХОЛБООС ДАМНУРУУ ХДН-3 АРМАТУРЧИЛАЛ



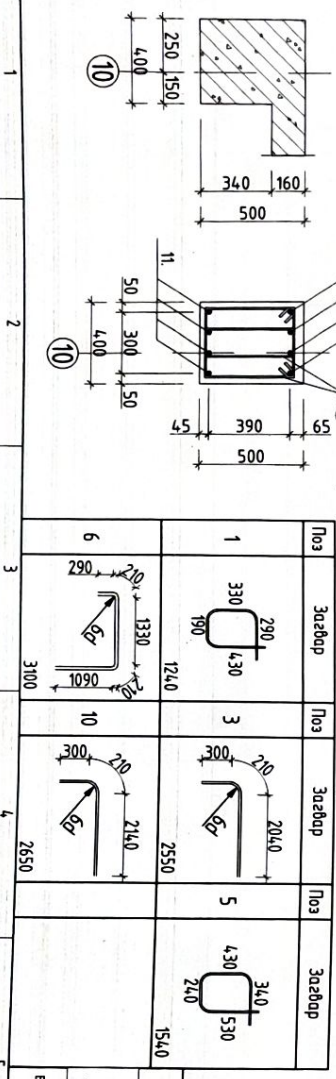
ЦУГАМАЛ ТӨМӨР БЕТОН ЭДЛЭХҮҮНИЙ МАТЕРИАЛЫН ТҮҮВЭР

Лоз	Тэмдэглэлээ	Нэр	Үнэмдэг	Тоо		Тайлбар
				шир	Хүн	
		ХОЛБООС ХДН-1	3	133.0	3999.0	
		Дамнууруу материал В25	М³	-	1.1	
		ХОЛБООС ХДН-2	М³	1.12	3.4	
		Дамнууруу материал В25	М³	-	0.3	
		ХОЛБООС ХДН-3	М³	1	0.30	0.6
		Дамнууруу материал В25	М³	-	1.1	
			М³	1.10	1.1	

ЦУГАМАЛ ТӨМӨР БЕТОН ЭДЛЭХҮҮНИЙ АРМАТУРЫН ТОДОРХОЙЛОЛТ

Лоз	Тэмдэглэлээ	Нэр	Үнэмдэг	Тоо	Хүн		Тайлбар
					шир	Бүгд	
		ХОЛБООС ХДН-1	3	133.0	3999.0		
1	ГОСТ 5781-82	Ø 8 - А240 L=1240	ММ	4.3	0.5	21.0	
2		Ø 12 - А400 L=3200	ММ	4	2.8	11.4	
3		Ø 22 - А400 L=2550	ММ	8	7.6	60.8	
4		Ø 16 - А400 L=6300	ММ	4	9.9	39.8	
		ХОЛБООС ХДН-2	2	52.5	105.0		
5	ГОСТ 5781-82	Ø 8 - А240 L=1540	ММ	30	0.6	18.2	
6		Ø 12 - А400 L=3100	ММ	4	2.8	11.0	
7		Ø 22 - А400 L=1950	ММ	4	5.8	23.3	
		ХОЛБООС ХДН-3	108.5				
8	ГОСТ 5781-82	Ø 8 - А240 L=1540	ММ	84	0.6	51.0	
9		Ø 12 - А400 L=3100	ММ	4	2.8	11.0	
10		Ø 22 - А400 L=1950	ММ	8	5.8	46.5	
11		Ø 18 - А400 L=1950	ММ	4	3.9	15.6	

ХЭСГИЙН ТОДОРХОЙЛОЛТ



**ЮДИ** БАРИЙН УЯРАГ ТӨВИЙН "ЮДИ ПРОЕКТ" ХХК

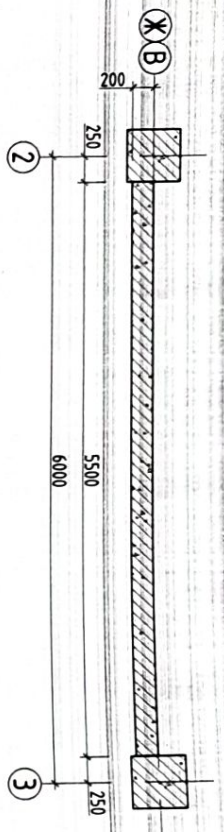
200-Н ХҮНИЙ СУЯЛАЛДАЙ СӨЛБН ТӨВИЙН БАРИЙГА

ЗАВХАН АЙМАГ, СОНГИНО СҮМ

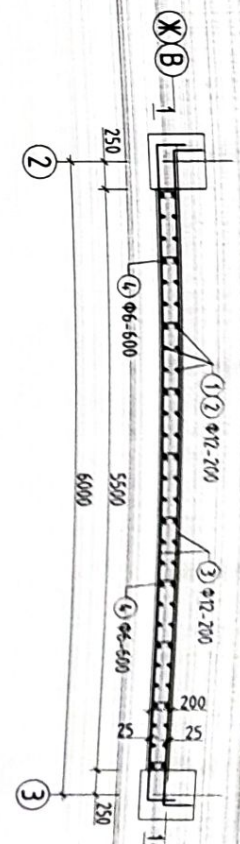
Инженер	БЦэнгэлмаа	ЕГ шифр:	Масштаб	Үе шим:	А3
Гүдэмтэйсэн	БЦэнгэлмаа	БН-Д-2022/01	Н1:00	Огноо	2022
Шалгарсан	Э.Ангалданболдор	ТТ шифр:	Зургуудын дугаар	Хуудас:	Б5-40
		Д-2022/01	Б5-23		



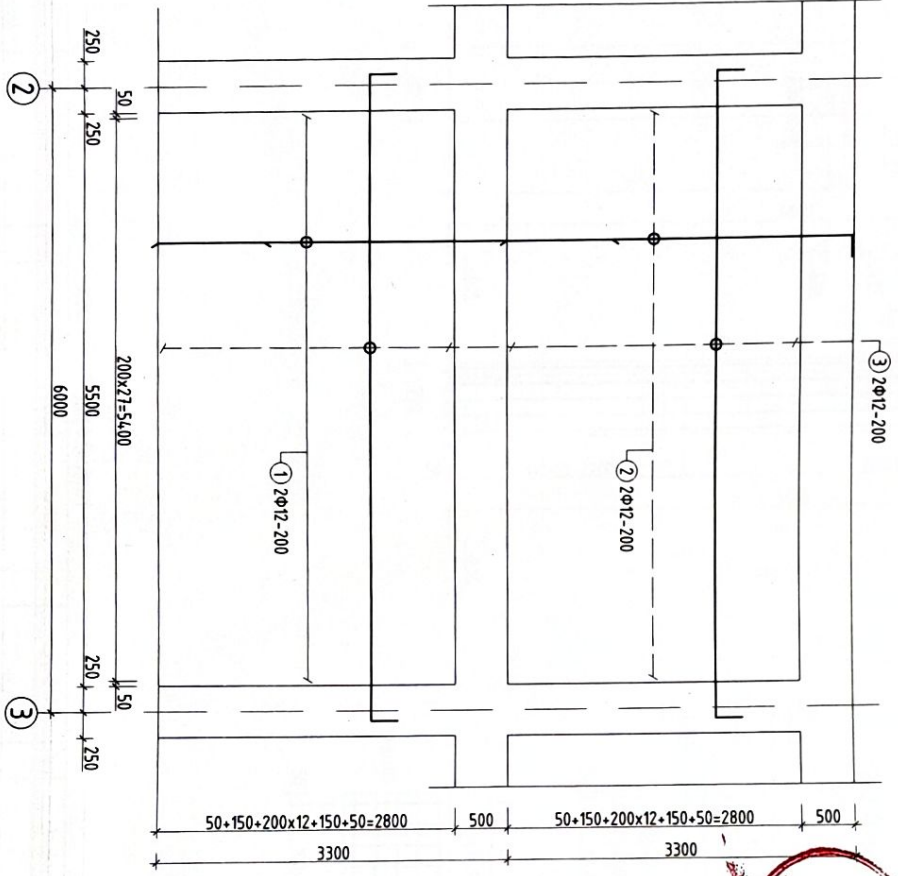
ЦУГТАМАЛ ХАНА ЦХ-1 ХЭВ



ЦУГТАМАЛ ХАНА ЦХ-1 АРМАТУРЧИЛАЛ



ОТТЛОЛ 1-1



ЦУГТАМАЛ ТӨМӨР БЕТОН ЭДЭЛХҮҮНИЙ АРМАТУРЫН ТОДОРХОЙЛОЛТ

Лоз	Тэмдэглэлээ	Нэр	Үнэмдэг	Тоо		Тайлбар
				Нэгж	Бүгд	
1	ГОСТ 5781-82	ЦУГТАМАЛ ХАНА ЦХ-1	φ12	56	3.8	213.7
2			φ12	56	3.1	172.9
3			φ12	60	6.0	359.4
4			φ6	100	0.1	6.9
Материал			В25	V=6.5x2=13.0м³		

ХЭСГИЙН ТОДОРХОЙЛОЛТ

Лоз	Загвар	Лоз	Загвар
2		3	
4			

ТАЙЛБАР

- Энэ хурдсыг ББ-1; ББ-11-тэй хамт үз.
- Цугтамал ханын бетон В25, ажлын орманцур А400,240.
- Цугтамал элементийг модон хэв хамгаалд бэлтгэж цугтамсны дараагаар бэхжүүлэн бэлтгэхэд 70%-д хүрсэний дараа хэв хамгаалыг авна.
- Цугтамал бетоны ажлыг БНБД 52.02-05 заалтын дагуу хийж гүйцэтгэнэ.

**ЮБИЛИ**  
 БАРИЛГЫН ЭХЭЛ ГЭВЛИЙН  
 "ЮБИ ПРОЕКТ" ХХК

200-Н ХУВИЙН СУЙДАЛТАЙ СОЁЛЫН ТӨВИЙН БАРИЛГА  
 ЦУГТАМАЛ ХАНА ЦХ-1, ОТГ/ОЛ, МАТЕРИАЛЫН ТҮҮВЭР

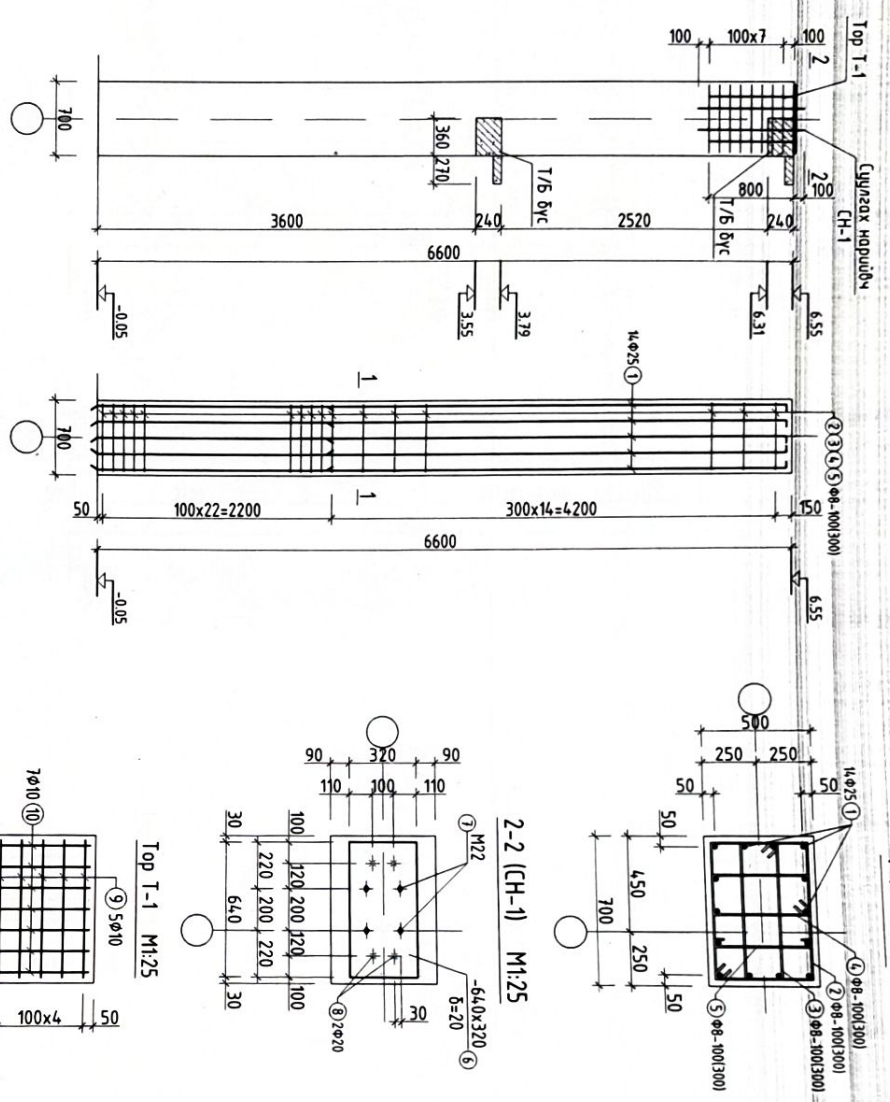
Инженер Б.Цэнгэлмаа  
 Гүйцэтгэсэн Б.Цэнгэлмаа  
 Шалгасан Э.Анхголдонболдор

Масштаб: М1:50  
 Эх шурф: БН-Д-2022/01  
 ТГ шурф: Д-2022/01  
 Зургийн дугаар: ББ-74  
 Хуудас: ББ-40

Үе шим: А3  
 Огноо: 2022



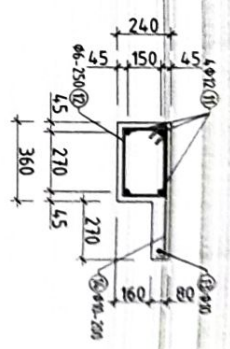
БАГАНА Б-1 ХЭВ БАГАНА Б-1 АРМАТУР



1-1 М1:25

2-2 (ГН-1) М1:25

Төвөр бетон бүс М1:25



МАТЕРИАЛЫН ТҮҮВЭР

Поз	Тэмдэглэгээ	Нэр	Унзд	Тоо		Тайлбар
				шүр	хэж	
1	ГОСТ 5781-82	БАГАНА Б-1	10	6105	6104,5	
2	ГОСТ 5781-82	Ø 25 - А400	14	262	366,7	
3	ГОСТ 5781-82	Ø 10 - А240	14	15	59,2	
4	ГОСТ 5781-82	Ø 10 - А240	11	4,8	4,8	
5	ГОСТ 5781-82	Ø 10 - А240	4,0	0,9	36,5	
6	ГОСТ 5781-82	Ø 10 - А240	4,0	0,4	16,0	
7	ГОСТ 5781-82	Ø 22 - А240	1	32,2	32,2	
8	ГОСТ 5781-82	Ø 22 - А240	2	3,3	13,1	
9	ГОСТ 5781-82	Ø 20 - А240	4	4,7	9,5	
10	ГОСТ 5781-82	Ø 10 - А240	4,0	0,4	16,0	
11	ГОСТ 5781-82	Ø 10 - А240	5,6	0,3	15,5	
12	ГОСТ 5781-82	Ø 10 - А240	2,31		23,1	
13	ГОСТ 5781-82	Төвөр бетон бүс		769,6	383,3	
14	ГОСТ 5781-82	Материал В25				

ТАЙЛБАР

1. Энэ хуудсыг ББ-1; ББ-11; ББ-38; ББ-39-тэй хамт үз.
2. Багааны бетон В25. Ажлын орматур А400,240.
3. Цулгемал элементийг модон хэд хэд хамтаар бэлтгэж цулгемасы дараагаар бэхжилтийн дам бэхийн 70%-д хүрсний дараа хэд хамшиглыг авчна.
4. Цулгемал бетоны ажлыг БНБД 52,02-05 заалтын дагуу хийж гүйцэтгэнэ.

ХЭСГИЙН ТОДОРХОЙЛОЛТ

Поз	Задвар	Поз	Задвар	Поз	Задвар	Поз	Задвар	Поз	Задвар	Поз	Задвар
1	6800	2	2400	3	1860	4	1480	5	650	12	1200

**ЮДИ** ПРОЕКТИСТ

БАРИГДЫН ЭХЭРЛ ГЭВЛИЙН "ЮДИ ПРОЕКТИСТ" ХХК

ЗАВХАН АЙМАГ, СОНГИНО СУМ

ЦУГТАМЛАЛ БАГАНА Б-1; ТӨВӨР БЕТОН БҮС; МАТ/ТҮҮВЭР

200-Н ХУВИЙН СҮҮДАЛЛАЙМ СОЁЛЫН ТӨВИЙН БАРИЛГА

Инженер	Б.Цэнэлмаа	ЕГ шифр:	Машинд	Үе шам:	А3
Гүйцэтгэсэн	Б.Цэнэлмаа	БН-Д-2022/01	М150	Огноо	2022
Шалсан	Э.Ангалдбаатар	ТГ шифр:	Зургийн дагуур	Хуудас:	ББ-40
		Д-2022/01	ББ-25		А3







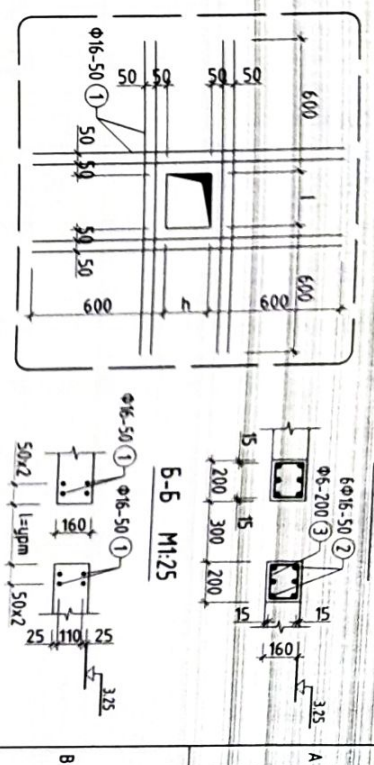
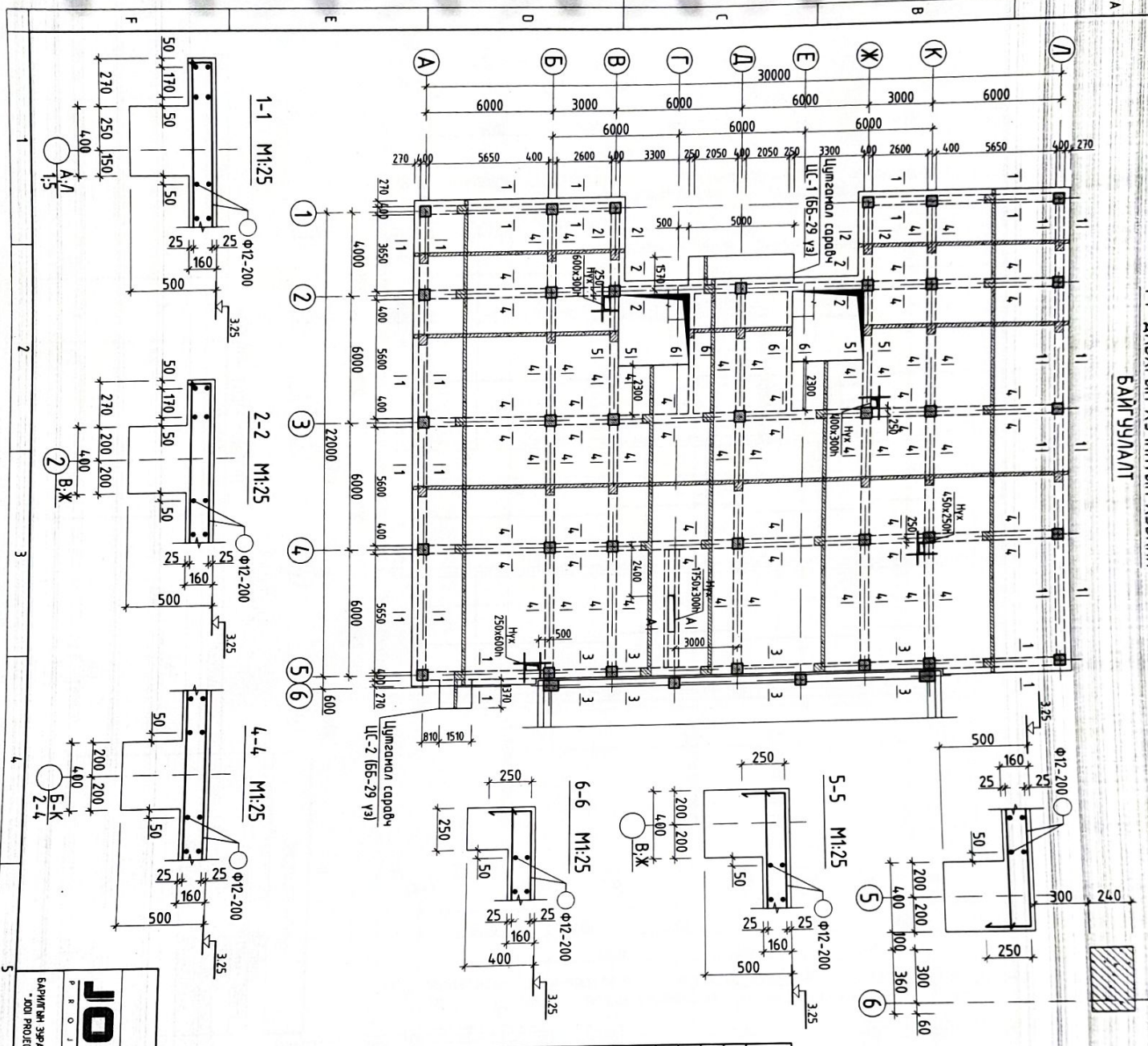


1-Р ДАВХРЫН ХУЧИЛТЫН ХЭВИЙН БАЙГУУЛАЛТ

3-3 M1:25

ХУНИЙ НЭМЭГЭЛ M1:25

A-A M1:25



ЦУГАМАЛ ТӨМӨР БЕТОН ДЭЛХҮҮГИЙН АРМАТУРЫН ТОДОРХОМЛОЛТ

Поз	Тэмдэглэгээ	Нэр	Умдаг	Тоо шур	Жин		Тайлбар
					Нэгж	Бүгд	
1	ГОСТ 5781-82	1-Р ДАВХРЫН ХУЧИЛТ			11239.1		
2		Ø 16 - A4.00 L=1000	MM	54	16	85.2	
3		Ø 16 - A4.00 L=700	MM	12	11.2	134.4	
4		Ø 6 - A2.40 L=740	MM	33	0.2	5.4	
5		Ø 12 - A4.00 L=10700	MM	88	9.5	835.5	
6		Ø 12 - A4.00 L=6400	MM	314	5.7	2124.0	
7		Ø 12 - A4.00 L=6700	MM	62	5.9	368.6	
8		Ø 12 - A4.00 L=6650	MM	22	5.9	129.8	
9		Ø 12 - A4.00 L=9680	MM	178	8.6	1529.0	
10		Ø 12 - A4.00 L=9950	MM	42	8.8	370.8	
11		Ø 12 - A4.00 L=9820	MM	88	8.7	766.8	
12		Ø 12 - A4.00 L=9200	MM	110	8.2	898.0	
13		Ø 12 - A4.00 L=5820	MM	62	5.2	320.2	
14		Ø 12 - A4.00 L=5770	MM	22	5.1	117.6	
15		Ø 12 - A4.00 L=5680	MM	58	5.0	292.3	
16		Ø 12 - A4.00 L=10190	MM	42	9.0	319.8	
17		Ø 12 - A4.00 L=11220	MM	120	10.0	1194.7	
18		Ø 12 - A4.00 L=10400	MM	72	9.2	664.5	
19		Ø 12 - A4.00 L=630	MM	38	0.6	21.2	
20		Ø 12 - A4.00 L=2680	MM	38	2.4	90.4	
21		Ø 12 - A4.00 L=4860	MM	20	4.3	86.3	
22		Ø 12 - A4.00 L=1000	MM	38	0.9	33.7	
23		Ø 12 - A4.00 L=10200	MM	38	9.1	343.9	
24		Ø 12 - A4.00 L=5360	MM	20	4.8	95.1	
		Ø 12 - A4.00 L=10050	MM	40	8.9	356.7	
		Материал	B25	M <sup>3</sup>		V=84.472M <sup>3</sup>	

**ЮДИ** ПРОЕКТ

БАЙГУУЛГАЙН ЗЭВЭГ ТӨВИЙН  
"ЮДИ ПРОЕКТ" ХХК

Инженер *[Signature]* Б.Цэнэгийнмаа  
Гүйцэтгэсэн *[Signature]* Б.Цэнэгийнмаа  
Шалбарсан *[Signature]* Вангаанбаатар

1-Р ДАВХРЫН ХУЧИЛТЫН ХЭВ, ОГТЛОЛ, МАТЕРИАЛЫН ТҮҮВЭР

200-Н ХУНИЙ СУДАЛГАЙН СОЁЛЫН ТӨВИЙН БАРИЛГА

ЗАВХАН АНГАГ, СОНГИНО СҮМ

ЕГ шурф: ВН-Д-2022/01  
ТТ шурф: Д-2022/01

Масштаб: M1:200  
Зургийн дугаар: Б5-27

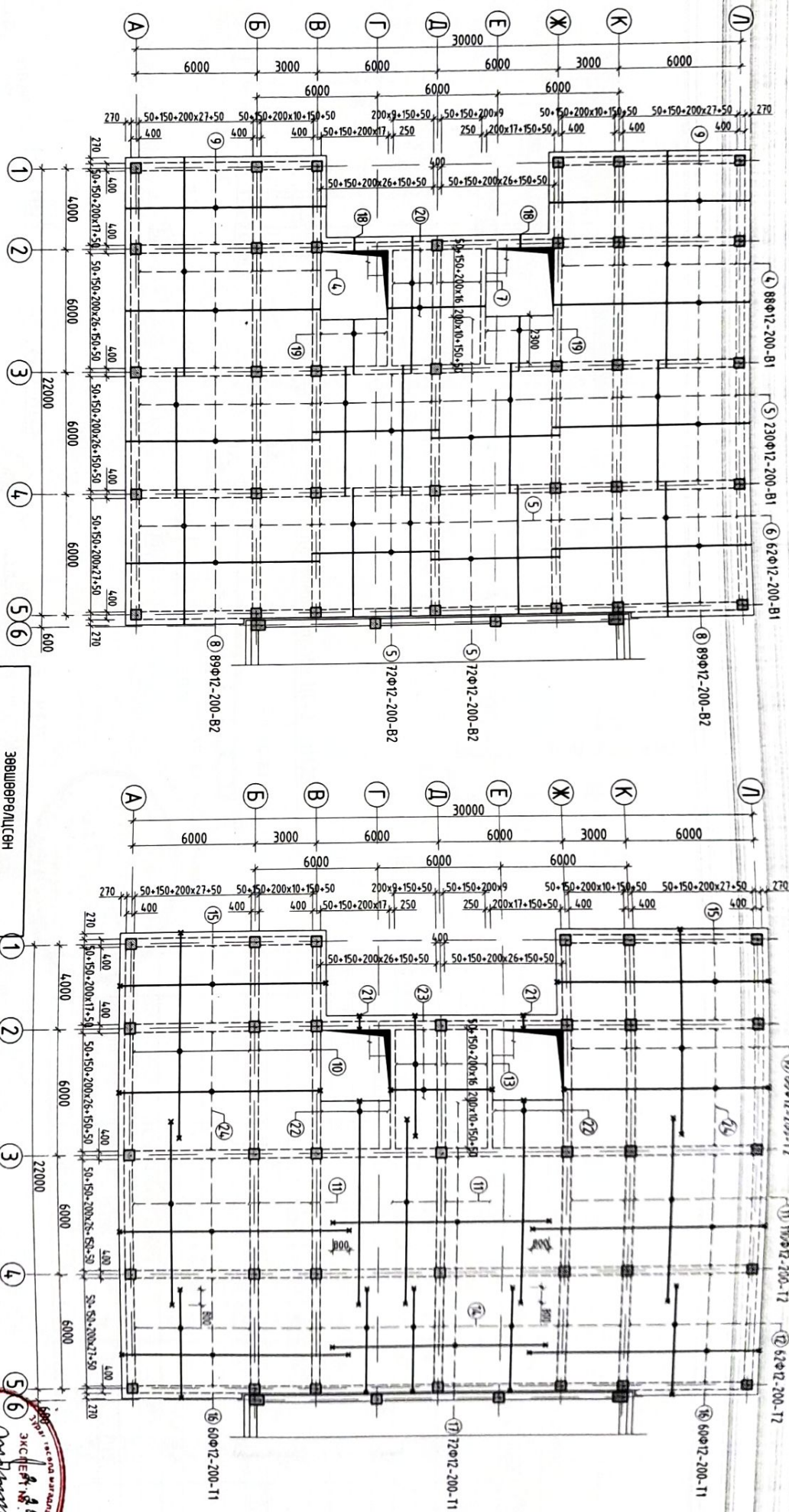
Өзөмб: 2022  
Хурдас: Б5-40

Үе шат: А3



1-Р ДАВХРЫН ХУЧИЛТЫН АРМАТУРЧИЛАЛ  
(А00Д ҮЕ) ТҮВ №325

1-Р ДАВХРЫН ХУЧИЛТЫН АРМАТУРЧИЛАЛ  
(А00Д ҮЕ) ТҮВ №325



ХЭСГИЙН ТӨДӨРХӨЙЛӨЛТ

БА	Ш.Ердэн	Зөвшөөрөгчтөн
ХАГ	Б.Мөнх-Эрдэнэ	
ЦБҮ	Ж.Нямбад	
ХТДТ	В.Болор-Эрдэнэ	
ХД	Л.Шинэцэцэгс	

ТАМЛААР  
1. Энэ хуудсыг ББ-27, ББ-29-тэй хамт үз.



Поз	Забвар	Поз	Забвар	Поз	Забвар
10:12	120	14	150	15	120
13:16	120	23	150	3	240, 170, 200
21:24	120				

**ЮДИ**  
БАРИЛГЫН ЗЭРЛЭГ ТӨГСЛИЙН  
"ЮД ПРОЕКТ" ХХК

Инженер	Б.Цэнгэлмаа	Мэргэжлэн	МТ:200	Огноо	2022
Гүйцэтгэгч	Б.Цэнгэлмаа	ТГ шурф	МН-ДД-2022/01	Хуудас	55-40
Шалгарсан	Э.Анхзадсандагдор	ТГ шурф	ДД-2022/01		

ЗАВХАН АЛМАГ, СОНГИНО СУМ  
200-Н ХУНИЙ СУЯЛАЛТАЙ СОЁЛЫН ТӨВИЙН БАРИЛГА  
1-Р ДАВХРЫН ХУЧИЛТЫН АРМАТУРЧИЛАЛ, ОГИТЛОЛ

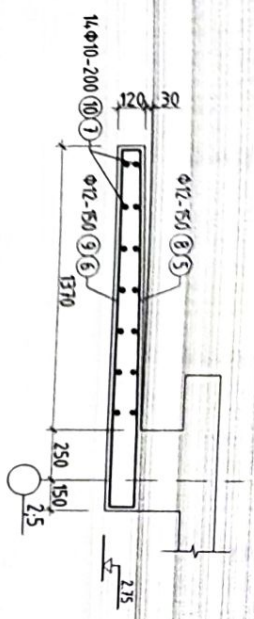
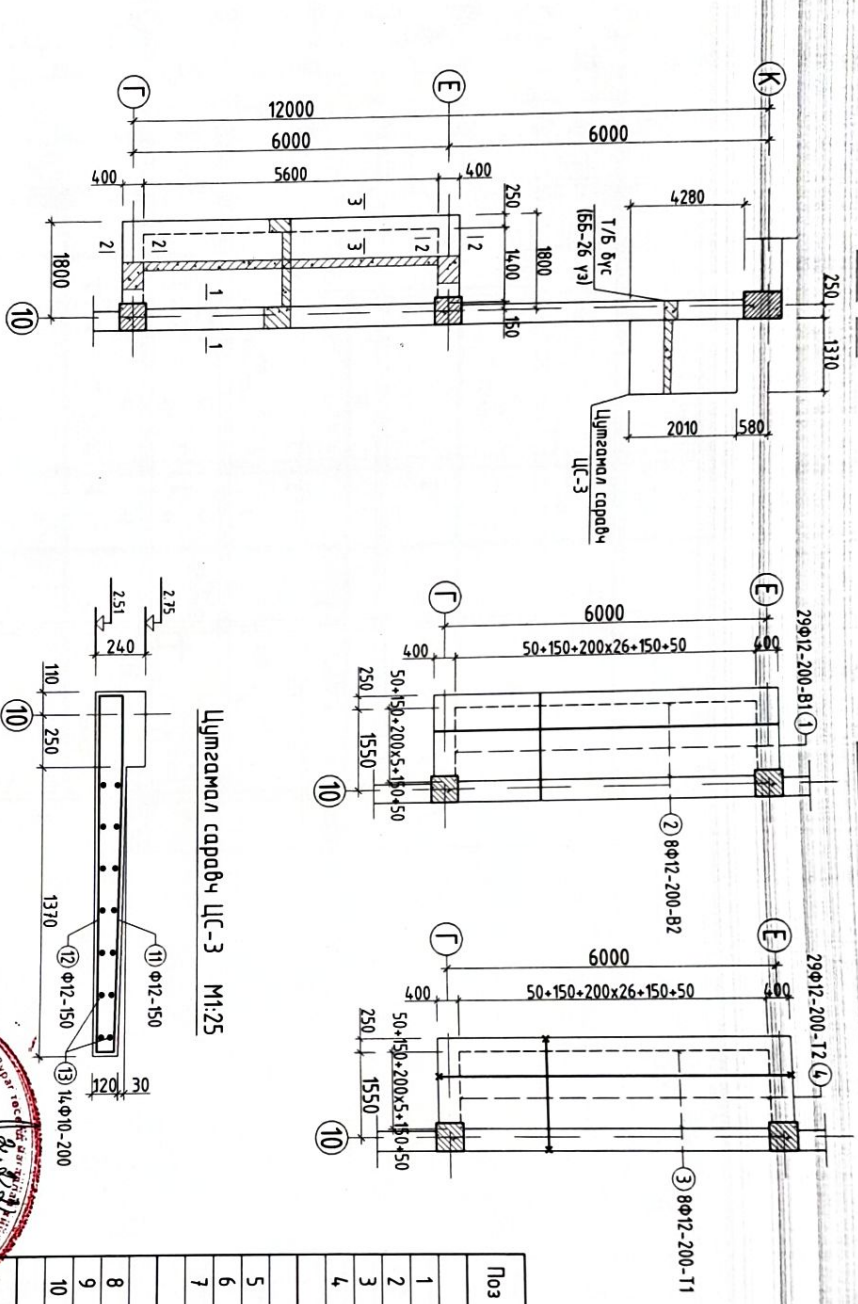
Үе шим: А3



1-Р ДАВХРЫН ЗААЛНЫ ХУЧИЛТЫН ХЭВ  
ТҮВ ▼2.75

1-Р ДАВХРЫН ЗААЛНЫ ХУЧИЛТЫН АРМАТУРЧИАЛ  
(ДООД ДЭЭД ҮЕ) ТҮВ ▼2.75

ЦУГТАМАЛ САРАБЧ ЦС-1; ЦС-2 М1:25



ЦУГТАМАЛ ТӨМӨР БЕТОН ЭДЛЭХҮҮНИЙ АРМАТУРЫН ТОДОРХОЛЛОТ

Поэ	Тэмдэглэлээ	Нэр	Умаг	Тоо шүр	Жин		Тайлбар
					Нэгж	Бүгд	
1	ГОСТ 5781-82	1-Р ДАВХРЫН ХУЧИЛТ	∅12 - А400 L=2010	29	18	51.7	
2			∅12 - А400 L=6360	8	5.6	45.1	
3			∅12 - А400 L=2510	8	2.2	17.8	
4			∅12 - А400 L=6660	29	6.1	176.5	
		Мөмөрлөл	В25			V=1.253м³	
		ЦУГТАМАЛ САРАБЧ ЦС-1				152.3	
5	ГОСТ 5781-82		∅12 - А400 L=1900	34	1.7	57.3	
6			∅12 - А400 L=1730	34	1.5	52.2	
7			∅10 - А240 L=4960	14	3.1	42.8	
		Мөмөрлөл	В25			V=0.925м³	
		ЦУГТАМАЛ САРАБЧ ЦС-2				48.1	
8	ГОСТ 5781-82		∅12 - А400 L=1900	11	1.7	88.5	
9			∅12 - А400 L=1730	11	1.5	16.9	
10			∅10 - А240 L=1470	14	0.9	12.7	
		Мөмөрлөл	В25			V=0.28м³	
		ЦУГТАМАЛ САРАБЧ ЦС-3				61.1	
11	ГОСТ 5781-82		∅12 - А400 L=1850	14	1.7	23.1	
			∅12 - А400 L=1690	14	1.5	21.0	
			∅10 - А240 L=1970	14	1.2	17.0	
		Мөмөрлөл	В25			V=0.372м³	

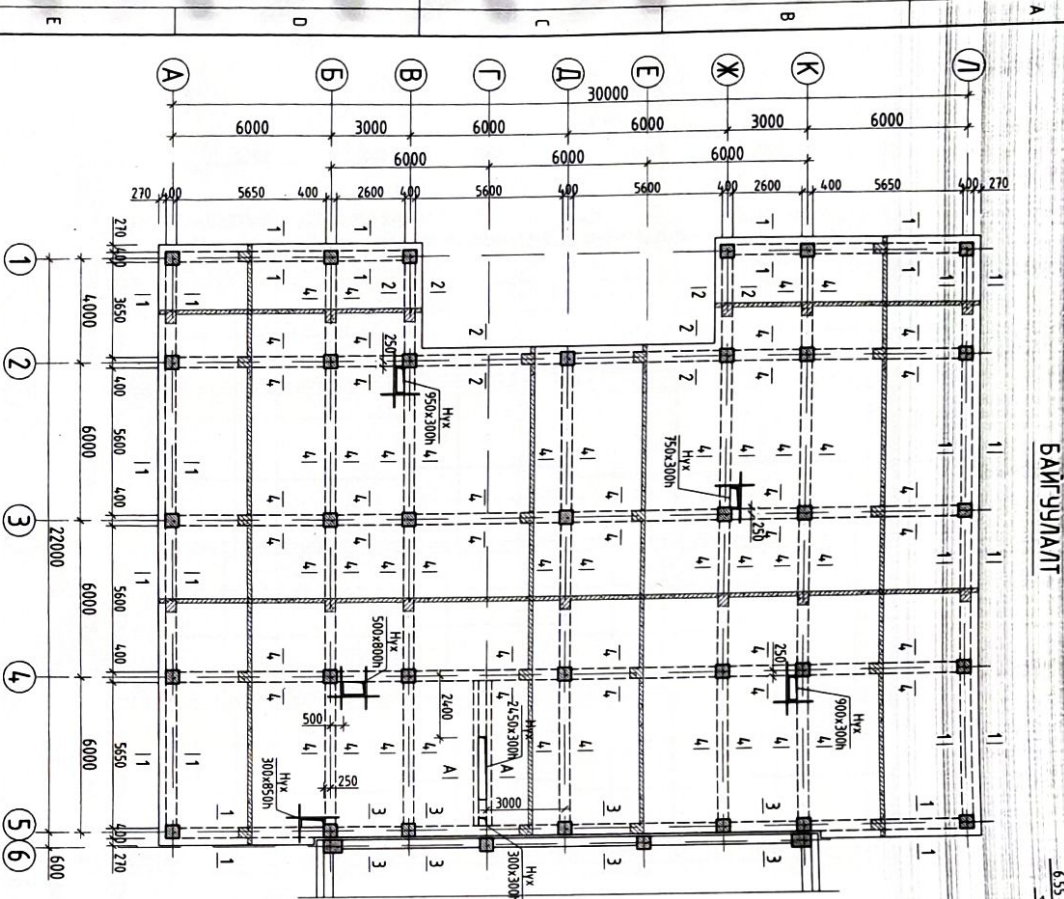


1. Энэ хуудсыг ББ-27-тэй хамт үз.  
ТАЙЛБАР

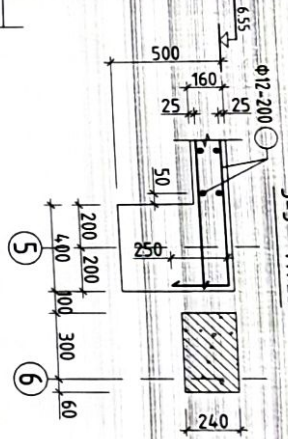
<b>ЮДИ</b>			
БҮЛЭГЛИЙН ЭРГАЛ ТЭГШЭГ "ЮДИ ПРОЕКТ" ХХК			
ЗАВХАН АЙМАГ, СӨНГИНО СУМ 200-Н ХҮНИЙ СУУДАЛТАЙ СОЁЛНЫ ТӨВИЙН БАРИЛГА			
Инженер	Билэглэлч	Масштаб	Өнөөц
Гүйцэтгэгч	Билэглэлч	М1:100	2022
Шаргалсан	Э Анхлалдагч	Зургийн дугаар	Хуудас
		ББ-29	ББ-4.0
ЕГ шифр:	БМ-Ю-2022/01	Үе шат:	А3
ТГ шифр:	Ю-2022/01		



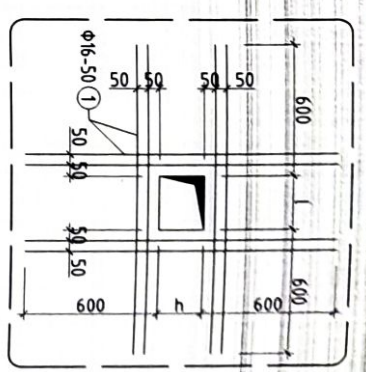
2-Р ДАВХРЫН ХУЧИЛТЫН ХЭВИЙН БАЙГУУЛАЛТ



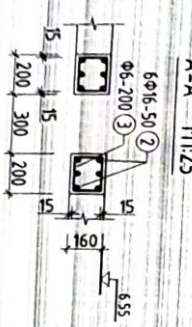
3-3 М1:25



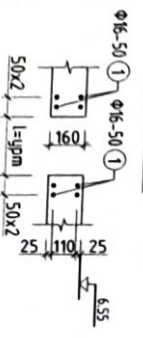
НУХНИЙ НЭМЭГДЭЛ М1:25



А-А М1:25



Б-Б М1:25



ЦУТГАМАЛ ТӨМӨР ЭДЛЭХҮҮНИЙ АРМАТУРЫН ТОДОРХИЙНОЛТ

Лоз	Тэмдэглэгээ	Нэр	Үнэг	Тоо	Жин	Тайлбар
1	ГОСТ 5781-82	2-Р ДАВХРЫН ХУЧИЛТ	шм	74	116.7	
2		Ø 16 L=1000	шм	12	112	134.4
3		Ø 16 L=700	шм	33	0.2	5.4
4		Ø 16 L=740	шм	88	9.5	835.5
5		Ø 12 L=10700	шм	428	5.7	2430.7
6		Ø 12 L=6400	шм	58	5.9	368.6
7		Ø 12 L=6700	шм	52	5.9	342.3
8		Ø 12 L=6650	шм	58	5.9	342.3
9		Ø 12 L=9680	шм	178	8.6	1529.0
10		Ø 12 L=9950	шм	42	8.8	370.8
11		Ø 12 L=9820	шм	88	8.7	766.8
12		Ø 12 L=9200	шм	14.6	8.2	1191.9
13		Ø 12 L=5820	шм	62	5.2	320.2
14		Ø 12 L=5770	шм	58	5.1	297.0
15		Ø 12 L=5680	шм	58	5.0	292.3
16		Ø 12 L=10190	шм	42	9.0	379.8
17		Ø 12 L=11220	шм	178	10.0	1772.2
		Ø 12 L=10400	шм	91	9.2	839.8
		Материал	В25			
			м <sup>3</sup>			В-88.405м <sup>3</sup>

1. Энэ хуудсыг ББ-31-тэй хамт үз.

ТАЙЛБАР

БА	ХАС	ЦБЭ	ХТ.ДТ	ХД
Зөвшөөрөгчид	Эргүүлэгчид	Тайлбар	Хуудас	Хуудас

**ЮДИ** 200-Н ХУНИЙ СУЙДАЛАЛТ СОЕЛЫН ТӨВИЙН БАРИЛГА

2-Р ДАВХРЫН ХУЧИЛТЫН ХЭВ, ОГТЛОЛ, МАТЕРИАЛЫН ТҮҮВЭЭР

Завхан аймаг, Сүхбаатар сум

Инженер	БЦэнгэлмаа	БЦэнгэлмаа	БЦэнгэлмаа	БЦэнгэлмаа
Гүйцэтгэгч	М.А.А.	М.А.А.	М.А.А.	М.А.А.
Шалбарсан	М.А.А.	М.А.А.	М.А.А.	М.А.А.

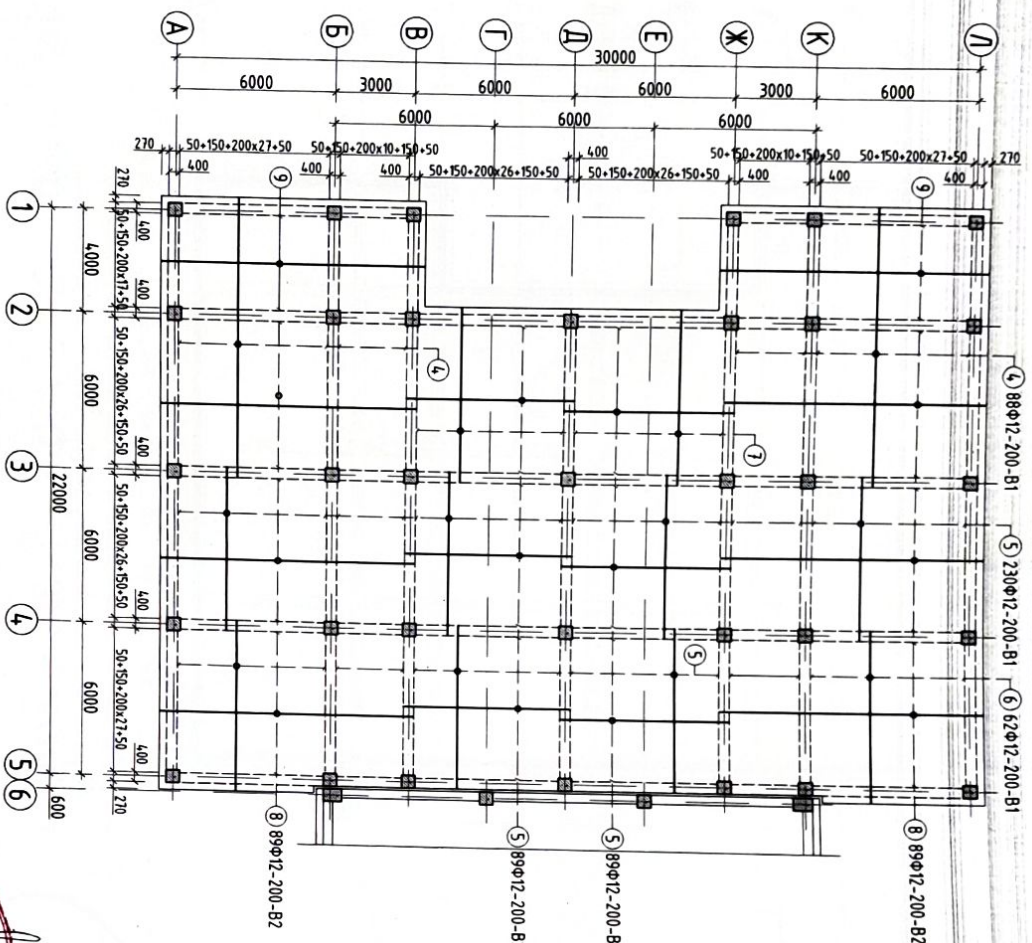
ЕГ шурф: БМ-ЮД-2022/01  
 ТТ шурф: ЮД-2022/01

Масштаб: М1:200  
 Өзгөцөний дугаар: ББ-30  
 Өзгөцөний хуудас: ББ-40

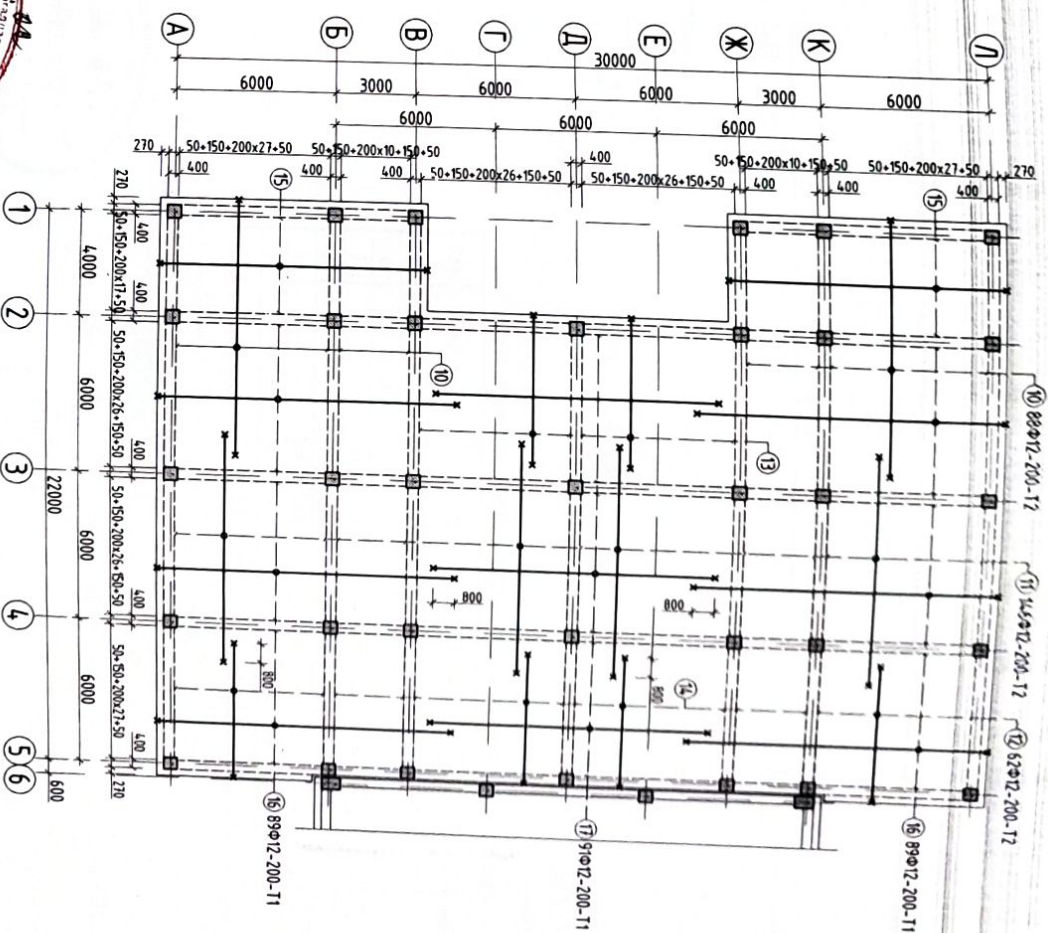
2022



2-Р ДАВХРЫН ХУЧИЛТЫН АРМАТУРЧИЛАЛ  
 (А00Д УЕ) ТҮВ №6.55



2-Р ДАВХРЫН ХУЧИЛТЫН АРМАТУРЧИЛАЛ  
 (А33Д УЕ) ТҮВ №6.55



ХЭЛГИЙН ТОДОРХОЙЛОЛТ

Поз	Зазвар	Поз	Зазвар	Поз	Зазвар
10,12	100	14	250	15	120
13,16	100				
22					

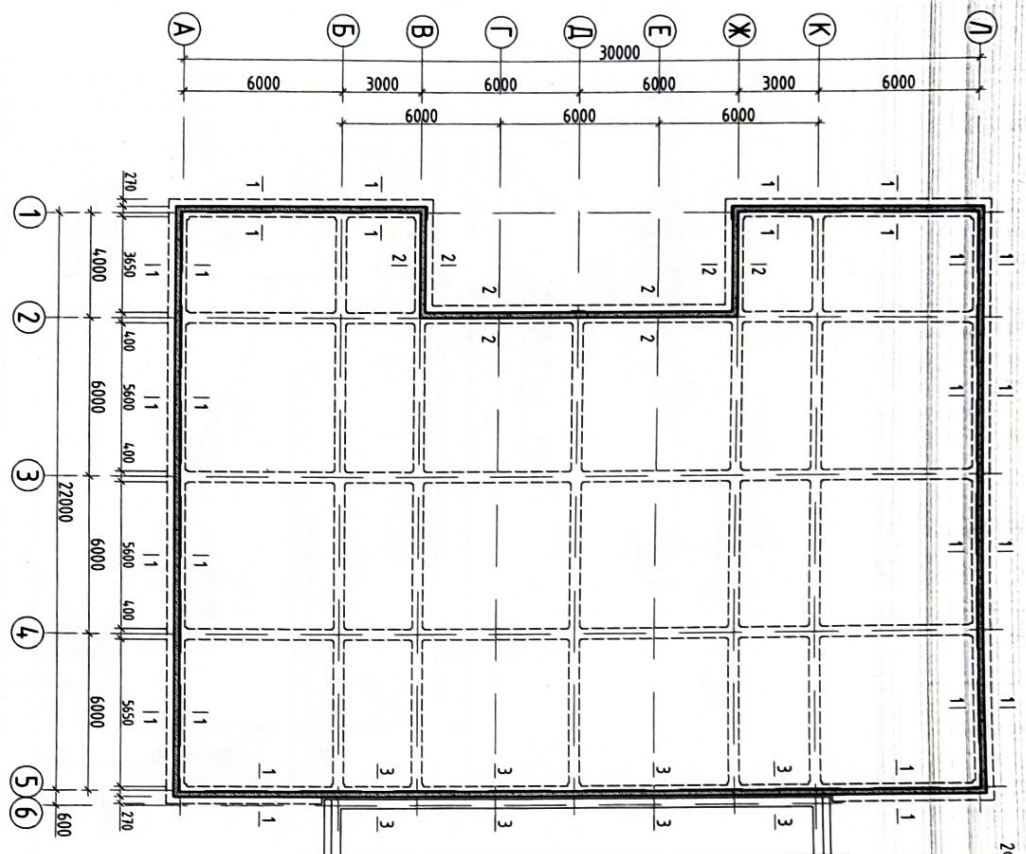


ТАЙЛБАР  
 1. Энэ хуудсыг б5-30-мод хамт үз.

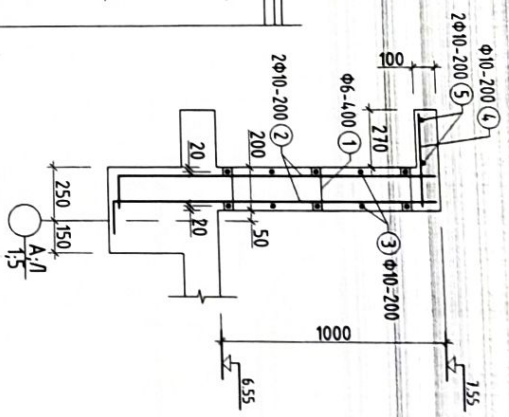
ЗАРХАН АЙМАГ, СӨРГИНО СУМ		200-Н ХУНИЙ СУУДАЛТАЙ СӨӨЛН ТӨВИЙН БАРИЛГА		2-Р ДАВХРЫН ХУЧИЛТЫН АРМАТУРЧИЛАЛ, ОТ/ЛОЛ	
Инженер	Билэглэсэн	Инженер	Билэглэсэн	ЭТ шурф:	Масштаб
Гүйцэтгэсэн	Билэглэсэн	Гүйцэтгэсэн	Билэглэсэн	ВН-Д: 2022/01	Н1:200
Шалгарсан	Эмгэгч/Билэглэсэн	Шалгарсан	Эмгэгч/Билэглэсэн	ТТ шурф:	Зургийн дүгээр
				Д-2022/01	Б5-31
					Хуудас:
					Б5-40



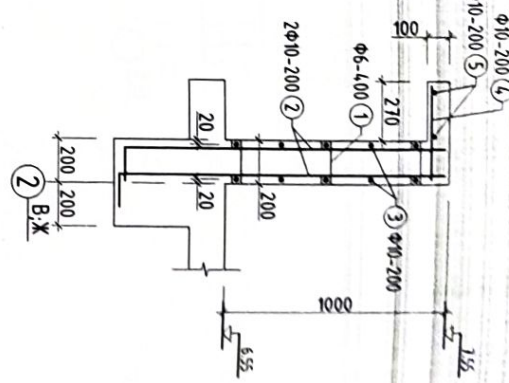
ПАРАПЕДНЫ БАЙГУУЛАЛТ



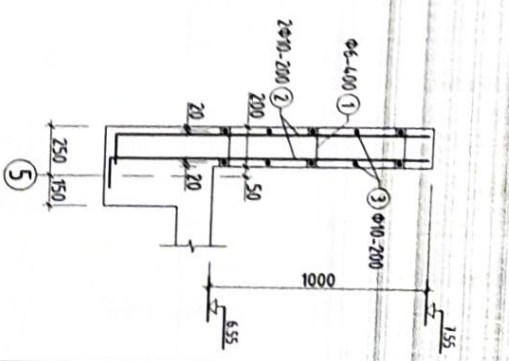
1-1 М1:25



2-2 М1:25



3-3 М1:25



ЦУГГАМАЛ ТӨМӨР БЕТОН ЭЛЭХҮҮНИЙ АРМАТУРЫН ТОДОРХОЙЛОЛТ

Поэ	Тэмдэглэгээ	Нэр	Үнэмд	Тоо		Тайлбар
				Нээж	Бүгд	
1	ГОСТ 5781-82	Парапед	2195.8	888	0.07	611
2	--/--	∅6 АI		184	0.97	1152.8
3	--/--	∅10 АIII		184	0.62	729.6
4	--/--	∅10 АIII		492	0.26	130.4
5	--/--	∅10 АI		198	0.62	122.0
		Материал В25	25.1			

1. Энэ хуудсыг ББ-27-муй хамт үз.



ХЭСГИЙН ТОДОРХОЙЛОЛТ

Поэ	Засвар	Поэ	Засвар
1	70 110 70	2	14.30

**ЮДИ** ЗАВХАН АЙМАГТ СОНГИНО СҮМ

200-Н ХҮНИЙ СУЯЛАЛТАЙ СОЁЛЫН ТӨВИЙН БАРИЛГА

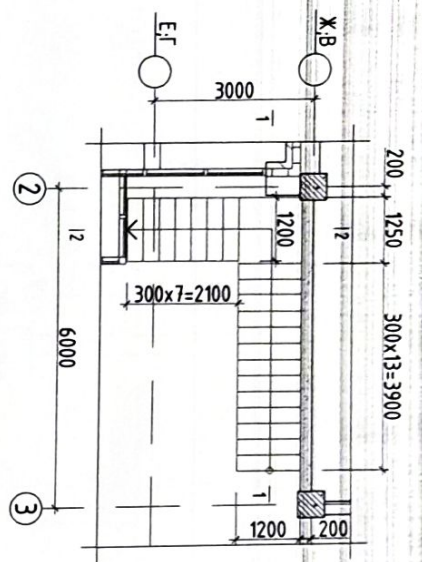
ЦУГГАМАЛ ПАРАПЕД, ОГТЛОЛ, МАТЕРИАЛЫН ТҮҮВЭР

Инженер	А.Ор	Б.Цэнээнмаа	ЕТ шифр:	БН-Ю-2022/01	Масштаб	М1:200	Үе шал:	А3
Түгэлмэгсэн	А.Ор	Б.Цэнээнмаа	ТТ шифр:	Ю-2022/01	Зургачид бүсэдэгч	ББ-32	Хугацаг:	ББ-40
Шуудсан		Э.Анхголчидором						

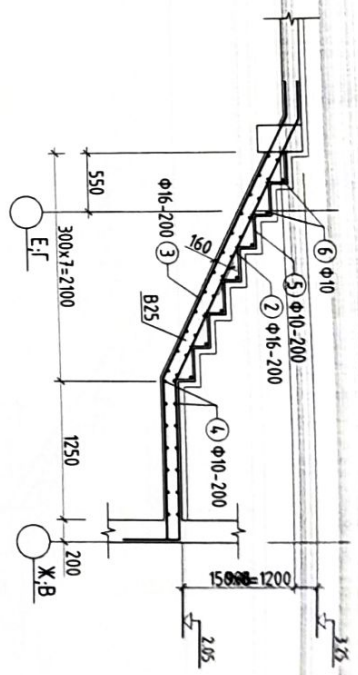
БАРУУН АРГАТ ТӨСЛИЙН "ЮДИ ПРОЕКТ" ХХК



ШАТ Ш-1 БАЙГУУЛАЛТ



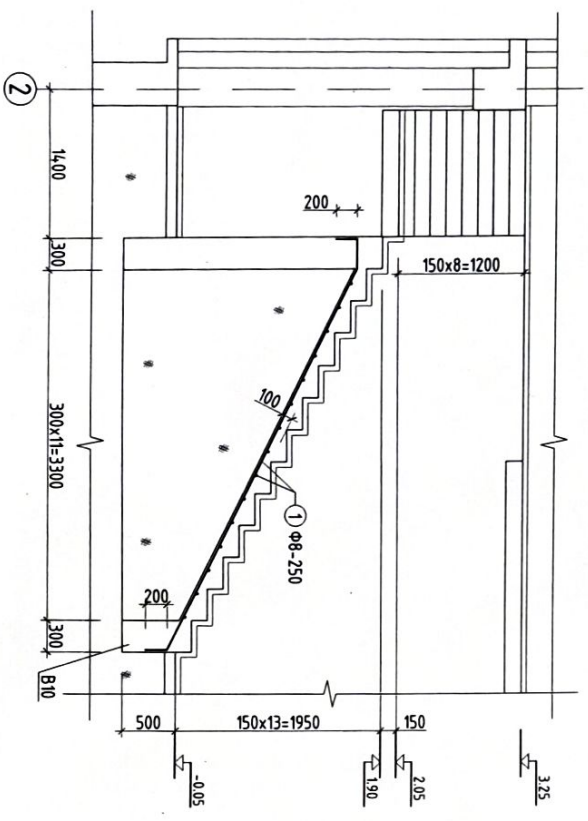
ОГТЛОЛ 1-1 М1:50



ХЭСГИЙН ТОДОРХОЙЛОЛТ

Лоз	Зазлбар	Лоз	Зазлбар
2		3	
5			

ОГТЛОЛ 1-1 М1:50



ЦУГАМАЛ ТӨНӨР БЕТОН ЭДЭХҮҮГҮЙНИЙ АРМАТУРЫН ТОДОРХОЙЛОЛТ

Лоз	Тэмдэглэлээ	Нэр	Урвал	Тоо		Тайлбар
				Шир	Бүд	
1	ГОСТ 5781-82	Шат Ш-1	Ø 8 АI	48	170.6	
2	---	---	Ø 16 АIII	7	7.81	54.7
3	---	---	Ø 16 АIII	7	7.05	49.4
4	---	---	Ø 10 АIII	38	0.71	27.2
5	---	---	Ø 10 АI	42	0.37	15.5
6	---	---	Ø 10 АI	7	0.71	5.0
		Материал В25	0.88			
		Материал В10	3.21			



- ТАЙЛБАР
- Энэ хуудсыг ББ-1-3-тэй хамт үз.
  - Шатны бетон В25. Ажлын арматур А400/240.
  - Цуггамал элементийг модон хэд хашмайд бэлтгэж цугласны дараагаар бэхжилтийн баг бэхийн 70%-д хүргэний дараа хэд хашмалыг авна.
  - Цуггамал бетоны ажлыг ББД1 52,02-05 заалтын дагуу хийж гүйцэтгэнэ.

**ЮДИ**  
 БАРИГЛИ ЭРЭГ ТӨРӨМӨН  
 "ЮДИ ПРОЕКТ" ХХК

200-Н ХҮНИЙ СУВАДАЛГАЙ СОЁЛЫН ТӨВИЙН БАРИЛГА

ШАТ Ш-1 БАЙГУУЛАЛТ, ОГТЛОЛ, МАТЕРИАЛЫН ТҮҮВЭР

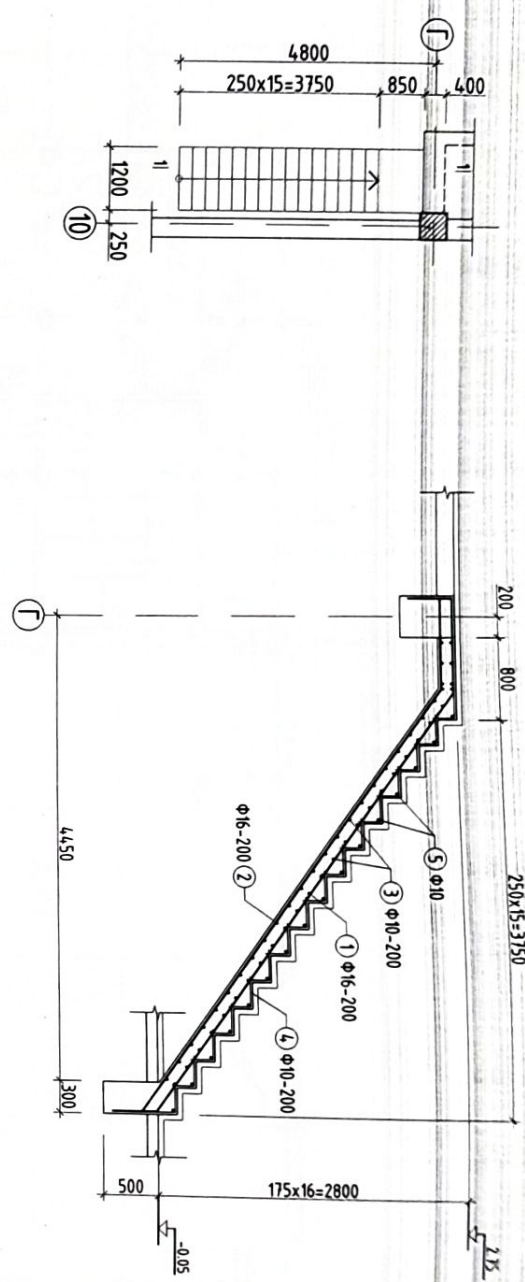
Инженер	БЦэнгэлмаа	ЕГ шифр:	БН-ЮД-2022/01	Пасмоб	МН:100	Огноо	2022
Гүйцэтгэсэн	БЦэнгэлмаа	ТГ шифр:	ЮД-2022/01	Эргэцийн дугаар	ББ-33	Хугацаг	ББ-40
Шалгасан	Э.Амгаланболсор						

Завхан аймаг, Сонгино сум



ШАТ Ш-2 БАЙГУУЛАЛТ

ОГТЛОЛ 1-1 М:50



ЦУЛГАМАЛ ТӨМӨР БЕТОН ЭДЭЛХҮҮНИЙ АРМАТУРЫН ТОДОРХОЙЛОЛТ

Лоз	Тэмдэглэгээ	Нэр	Чмэд	Тоо		Тайлбар
				Шир	Нэгж	
1	ГОСТ 5781-82	Шат Ш-2		2195		
2	---	Ø 16 АIII	л=6570	7	10.36	72.6
3	---	Ø 16 АIII	л=5780	7	9.12	63.8
4	---	Ø 10 АIII	л=1160	54	0.71	38.6
5	---	Ø 10 АI	л=480	112	0.30	33.1
		Ø 10 АI	л=1160	16	0.71	11.4
		Материал В25	1.62			



- ТАЙЛБАР
1. Энэ хурдсыг ББ-1-3-тэй хамт үз.
  2. Шатны бетон В25. Ажлын арматур А400,240.
  3. Цулгамал элементийг модон хэд хашмаар бэлтгэж цугласны дараагаар бэхжилтийн бам бэхийн 70%-д хүрсэний дараа хэд хашмагч обьн.
  4. Цулгамал бетоны ажлыг БНБД 52,02-05 зөвлөлийн дагуу хийж гүйцэтгэнэ.

ХЭСГИЙН ТОДОРХОЙЛОЛТ

Лоз	Зарбар	Лоз	Зарбар	Лоз	Зарбар
1		2		4	

ЗАВХАН АЙМАГ, ГОНГИНО СУМ

200-Н ХУНИЙ СУУДАЛТАЙ СОЁЛЫН ТӨВИЙН БАРИЛГА

ШАТ Ш-2 БАЙГУУЛАЛТ, ОГТЛОЛ, МАТЕРИАЛЫН ТҮҮВЭР

Инженер	Б.Цэнхэр	Бэлэнэлмаа	ET шурф:	БН-Д-2022/01	Паспорт	МН-100	Огноо	2022
Гүйцэтгэсэн	М.Орлов	Б.Цэнхэр	ТТ шурф:	Д-2022/01	Зургийн дугаар	ББ-34	Хурдст	ББ-40
Шалгалсан	М.Орлов	Э.Анхбаяр						

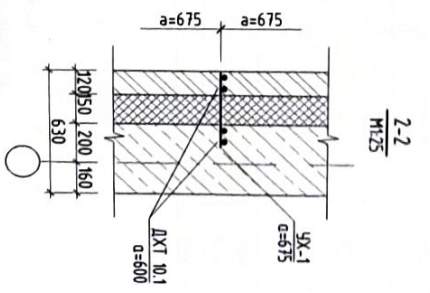
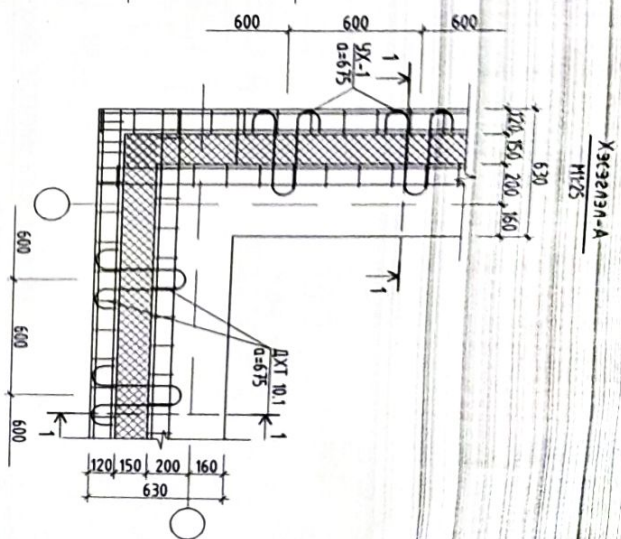
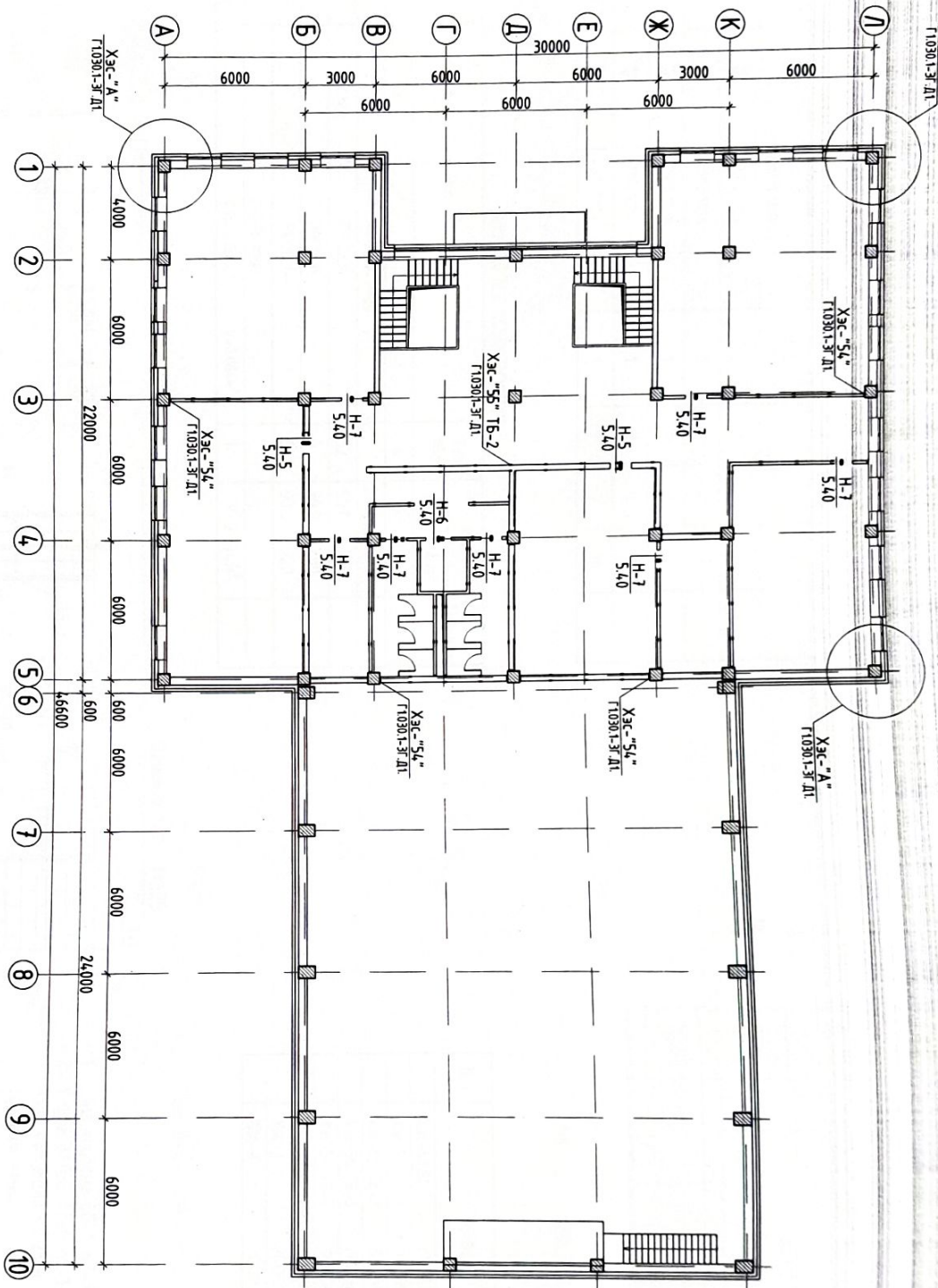
БЭРИЛГЭЙН ЭХЭГ ТӨВИЙН "ХАА ПРОЕКТ" ХХК







ЯГУУ, ХАХНЫН ТОР БАНИГУУЛАЛТ  
/2-р давхар/



<b>ЮДИ</b> PROJEKT		200-Н ХҮНИЙ СУЙДАЛД СОЁЛЫН ТӨВИЙН БАРИЛГА	
Инженер	БЦэнгэлмаа	Масштаб	Огноо
Гүйцэтгэгч	БЦэнгэлмаа	М-Д-2022/01	М1200
Шалбарсан	Б.Амгаланболор	Т.шүдр.	2022
		ЛД-2022/01	Хүндэтг.
			ББ-36
			ББ-40
			А3



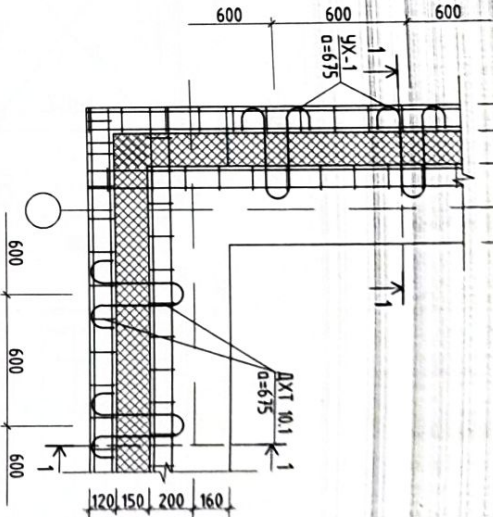
ЯЛУУНЫ ТҮҮВЭР

Дэс дугаар	Тэмдэглэгээ	Нэр	эм-н м00	Тоо / м/		Тайлбар
				1-р	2-р	
H-1		-R22,12,14 -Модон ялгуу -R22,12,14	1	1	-	1
H-2		-R15,12,14 -Модон ялгуу -R15,12,14	1	1	-	1
H-3		-R22,12,14	1	2	-	2
H-4		-R18,12,14	1	1	-	1
H-5		-R15,12,14	1	3	2	5
H-6		-R18,12,14	1	1	1	2
H-7		-R15,12,14	1	11	7	18

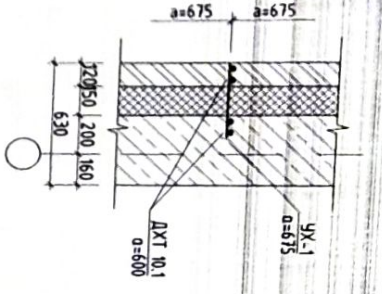
ЯЛУУНЫ НЭГДСЭН ТҮҮВЭР

Поэ	Тэмдэглэгээ	Нэр	Тоо Шур	Жин		Тайлбар
				Нэжж	Бүгд	
1	2	Давууны бүс ялгуу	4	5	6	7
		R15,12,14	32	60.0	1920	
		R18,12,14	4	70.0	280	
		R22,12,14	8	90.0	720	
		Модон ялгуу				
		0.15x0.15x3.7	1	V=0.084м³		

ХЭСЭГЛЭЛ-А



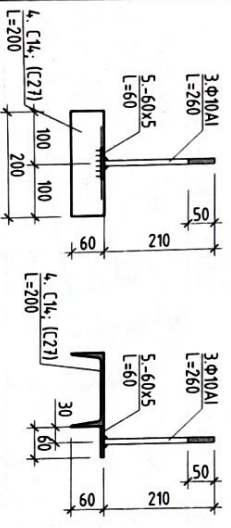
2-2



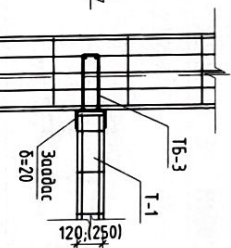
ХИЙЦ ЭДЛЭЛИЙН НЭГДСЭН ТҮҮВЭР

Поэ	Забар	Давсар		Жин (кг)			
		I	II	Нэжж	Нийм		
	Хэс-4,8,50,53,54	/Г1030-ЭГ-Д1/	42	30	72	152	109.44
	Хэс-55 ТБ-2	/Г1030-ЭГ-Д1/ 120мм	46	26	72	2.91	209.52
	Хэс-55 ТБ-2	/Г1030-ЭГ-Д1/ 250мм	40	33	73	5.99	437.27
	Хэс-54 ТБ-3	/Г1030-ЭГ-Д1/ 120мм	21	22	33	1.12	36.96
	Хэс-54 ТБ-3	/Г1030-ЭГ-Д1/ 250мм	17	17	34	1.89	64.26
	Хэс-57,58,59,60	/Г1030-ЭГ-Д1/ Тог 1-1	1702	1148	2850	0.328	934.8
	Хэс-А	/Г1030-ЭГ-Д1/ ДХТ-10.1	760	760	1520	1.126	1711.52
	Хэс-А	/Г1030-ЭГ-Д1/ УХ-1	1268	1268	2536	0.26	659.36

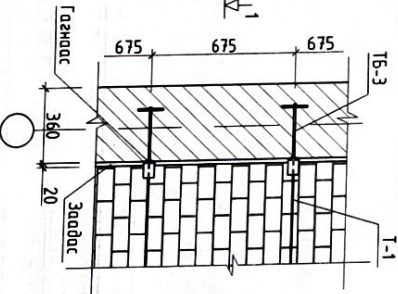
ТБ-2 М1:10



ХЭСЭГЛЭЛ-54 М1:25



Озмол 1-1 М1:25



ТАЙЛБАР

- Энэ хуудсыг ББ-1; ББ-35; ББ-36-той хамт үз.
- Ялгуу В1,038-1 дөвөр-1-ээс сонгож авлаа. Ялгуу 15м-ээс бага өргөнтэй нухэн дээр нэг тал нь 25см, 15м-ээс дээш өргөнтэй нухэн дээр нэг тал нь 35см сууцгаж өвнө.
- Ялгууны тундшиг архитектурны озмол, нүүр талдунтай уялдууцж үзнэ үү.
- Гадна ханын торыг өндрийн дагуу 500мм, дотор ханын торыг 675мм-н алхамтайгаар тавина.
- Дулаалагтай моосгон ханын хийц хэсэглэлийг Г1030-1-ЭГ дөвөр 4-с үзнэ үү.

**ЮДИ** 200-Н ХУНИЙ СУУДАЛДАЙ СӨБЛИН ТӨВИЙН БАРИЛГА

1, 2-Р ДАВРЫН ЯЛУУ, ХАНЫН ТОРНЫ МАТЕРИАЛЫН ТҮҮВЭР

Инженер	Б.Цэнгэлмаа	ЕГ шурф:	М1:100	Огноо	2022
Гүйцэтгэсэн	Б.Цэнгэлмаа	ТГ шурф:	ДД-2022/01	Зургийн дугаар	ББ-37
Шалгатсан	В.Амгаланболд			Хуудас:	ББ-40

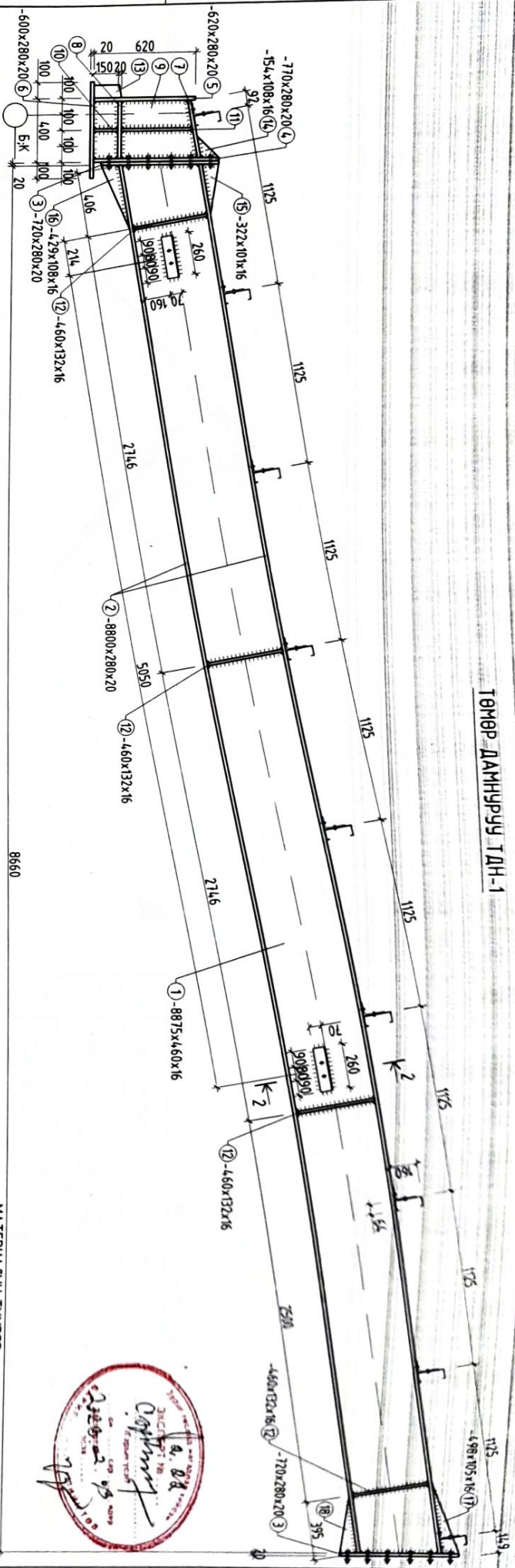
БАРЬЦАЙН ЭВЭГ ТӨКЛИЙН 2000 ПРОДЕКТ - ХХК







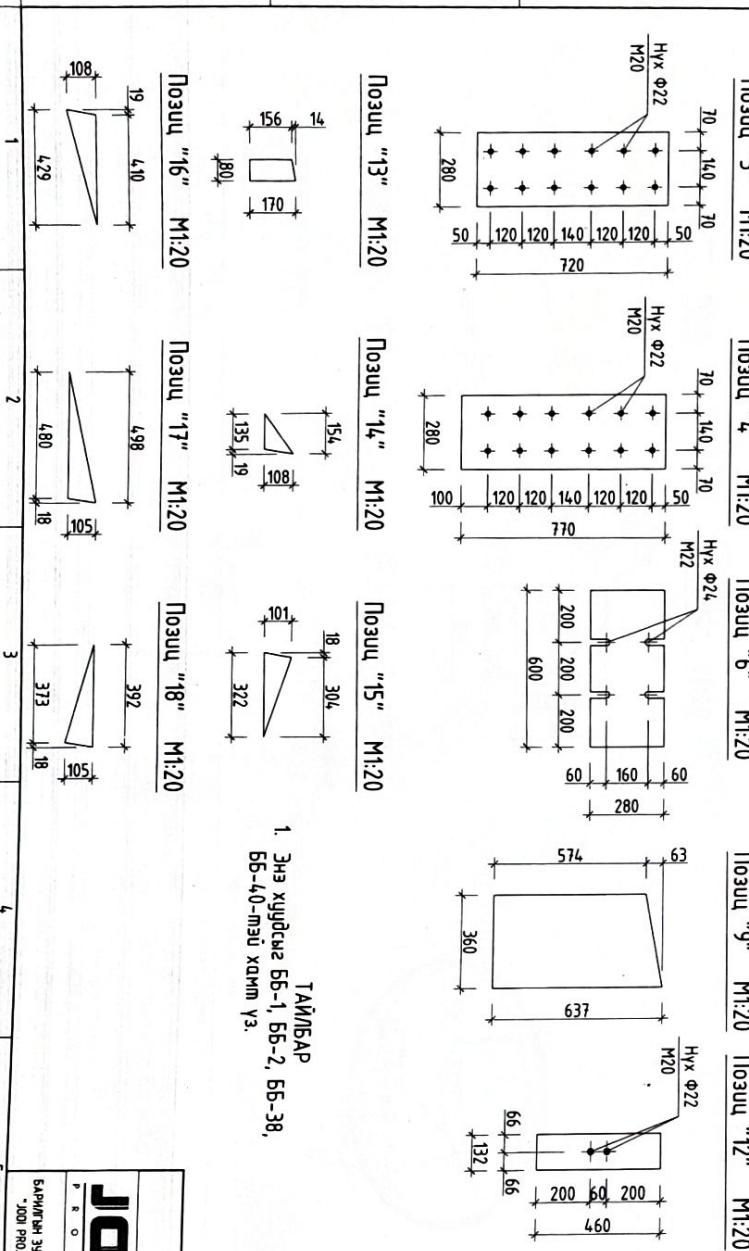
ТӨНӨР ДАНЦНУРУУ ТАН-1



МАТЕРИАЛДЫН ТҮҮВЭР

Лоз	Тэмдэглэлэээ	Нэр	Тайлбар	Тайлбар
1	ГОСТ 19903-74	ТАН-1	ММ 1	512.76
2	-	8875x460x16	ММ 2	386.85
3	Гуйжа M20, шувь	-	ММ 2	316.5
4	Гуйжа M20, шувь	-	ММ 1	33.85
5	-	620x280x20	ММ 1	27.26
6	Гуйжа M22, шувь	-	ММ 1	26.38
7	-	370x280x20	ММ 1	16.27
8	-	360x132x20	ММ 2	74.6
9	-	637x360x16	ММ 1	28.80
10	-	150x132x16	ММ 2	3.11
11	-	437x132x16	ММ 2	9.06
12	Гуйжа M20, шувь	-	ММ 8	9.53
13	-	170x80x16	ММ 3	1.71
14	-	154x108x16	ММ 1	2.09
15	-	322x101x16	ММ 1	4.08
16	-	429x108x16	ММ 1	5.82
17	-	498x105x16	ММ 1	6.57
18	-	392x105x16	ММ 1	5.17

ТАЙЛААР  
1. Энэ хувьцаа ББ-1, ББ-2, ББ-38,  
ББ-40-тэй хамт үз.



**ЮДИ**  
PROJECT

ТӨНӨР ДАНЦНУРУУ ТАН-1 ХЭСЭГ/ЭЛЭГ МАТЕРИАЛДЫН ТҮҮВЭР

200-Н ХУВИЙ СУЙДАЛТАЙ СОЁЛДЫН ТӨВИЙН БАРИЛГА

ЗАВХАН АМГААГ, СОГНИНО СУМ

Инженер	Б.Цэнгэлма	ЕГ шугарч	Насамб	Үе шалт
Гүйцэтгэгч	Б.Цэнгэлма	БН-Ю-2022/01	МН25	Огноо
Шаргалсан	Э.Анхоринболор	ТГ шугарч	Зургуудын дугаар	2022
		Ю-2022/01	ББ-39	Хувьцаа
				ББ-40





