

ЗАВХАН АЙМАГ, СОЛГИНО СУМ
200 ХҮНИЙ СУУДАЛТАЙ
СОЁЛЫН ТӨВИЙН БАРИЛГА

/ЗАГВАР ЗУРАГ/

ЗЭВЭЭРЭГ	Хэр	БЭГЭЭРЭГ	Хэр	УРААНГАЙН ХОТ
Анхон нгуузан	Хэр	Анхон нгуузан	Хэр	ГЭМЖИЙН
ЗАВХАН АЙМГИЙН АНХГАЛЗЫН ДАГТА	Л. АНГИХ	СОЛГИНО ГЭРЭГДЭХИЙН ЗАВХАЛ	С.НЭМЭЛ-ЭРЭНЭ	УЛСНЫ АНХГАЛЗ
Анхон нгуузан	Хэр	Анхон нгуузан	Хэр	ГЭМЖИЙН
ЗАВХАН АЙМГИЙН ДАЛДЫН АНХГАЛЗЫН ДАГТА	Хүрээтэй / Б.СЭВЭГ	ЗАВХАН АЙМГИЙН ЗАСАГ ВАРИН ОРЛОГЧ	Хэр	ГЭМЖИЙН

ЗӨВШӨӨРӨӨН

ЗАВХАН АИМАГ ИЙН ЕРӨНХИЙ АРХИТЕКТОР

ЕРӨНХИЙ ТӨЛӨӨЛӨГӨӨ М:500

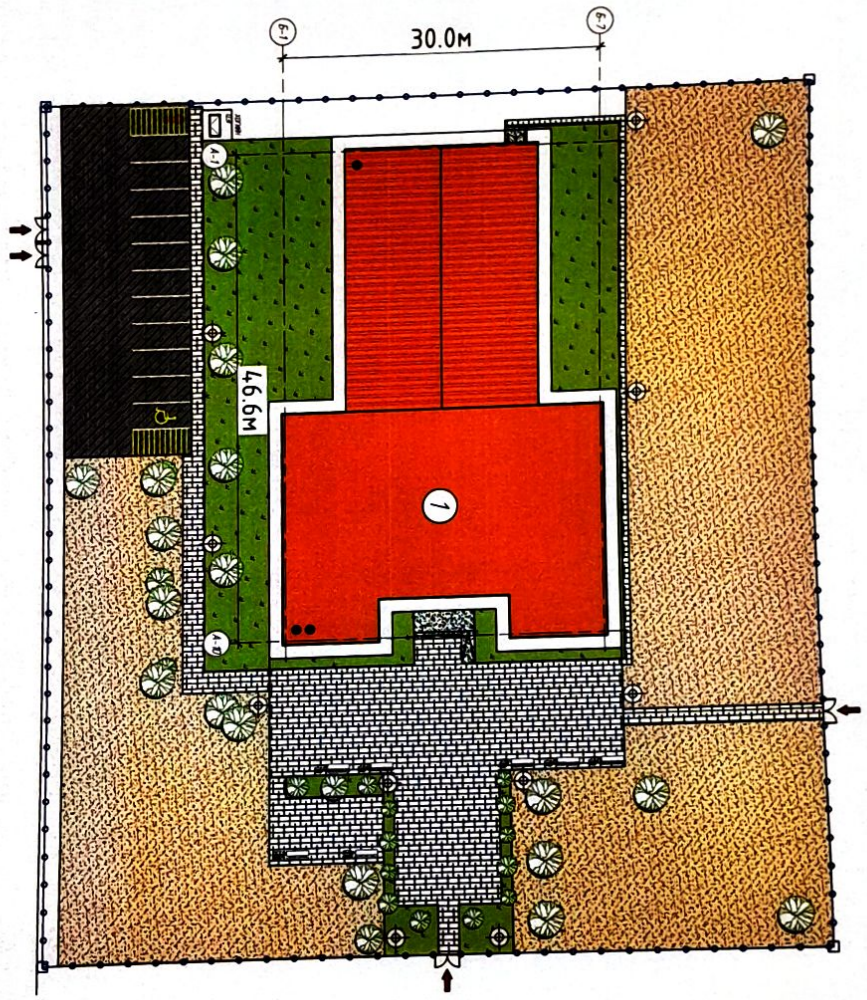
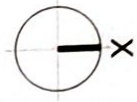


Х. ДЭЛ ЭРДАЛАН

ҮНДЭМДЭЛ
 -Завхан аймгийн Сонгино сумын зогсоо дургын 2022 оны 07-р сарын 14-ны
 № 4/09, тоолон газар зээний үнэм зөвшөөрж, зургаа төсвийн бэлдвэрүүдэд зэрэг
 зургийн дараалалд,
 -Завхан аймгийн "Хөхөг" -ын хот байгуулалтын нэгдэлтийн сонголын дэлгэцэд зургаа
 -Хот төсвийн төлөвлөлт барилдсангийн норм ба дүрэн бийд 30.01.04-ийн 2 дугаар
 зүйлшгэ үндэслэн ерөнхий төлөвлөгөөний зургийг зүүцэлгэв.

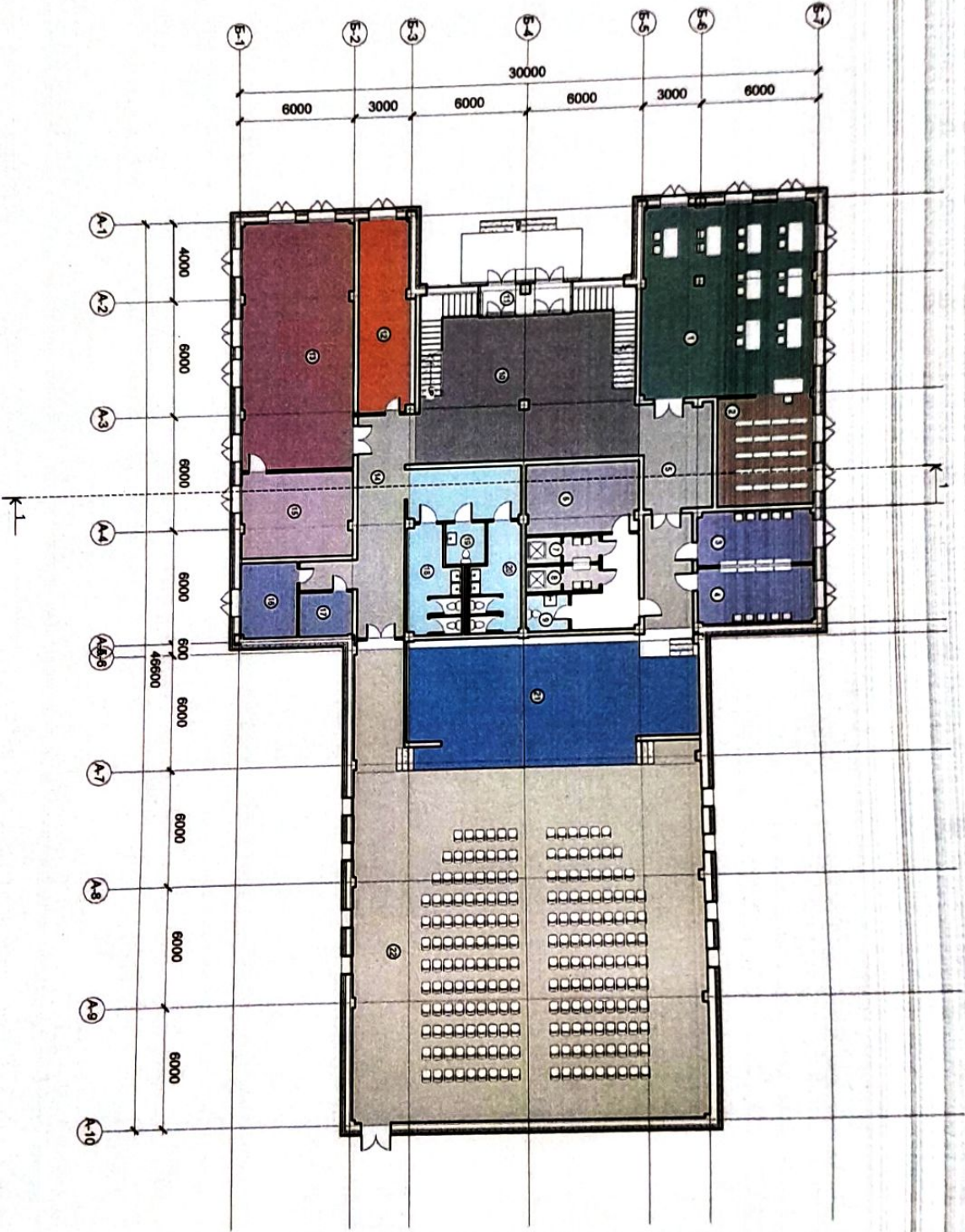
БАРИГА БАЙН УСУУЛГАЙН ТӨЛӨРХӨНДӨЛ

№	ТӨЛӨРХӨНДӨЛ	ТАЛБАР
1	18/088/08Х БЭН СӨСЛӨН ТӨВ	2 ДАВХАР
2		



- ТАНИХ ТЭМЦЭГ:**
- 18/088/08Х БЭН БАРИГА
 - ОЛГОТ БАЙГАА БАРИГА
 - 18/088/08Х БЭН БУУН ХҮНИ ЗМН ТАЛБАН
 - 18/088/08Х БЭН НОДОН БАЙГУУЛАХ
 - 18/088/08Х БЭН ЭХД ХАВТАН
 - 18/088/08Х БЭН АВТО ЗӨГСӨЛ
 - ХЭТГИЙН 18/088/08Х БЭН АВТО ЗМН
 - ТАЛАН ГЭРЭЛТҮҮГЭГ
 - ӨНДӨРӨЙН ХАЯРБАР
 - ТАЛАН БОСОРЫН БУУАН
 - ТАЛАН ЦАХИЛГААНЫ БУУАН
 - ХАДСОСНЫ АТЛААРЫН БУУАН
 - ТАЛАН ДУГААНЫ БУУАН
 - 18/088/08Х БЭН ХАШИА

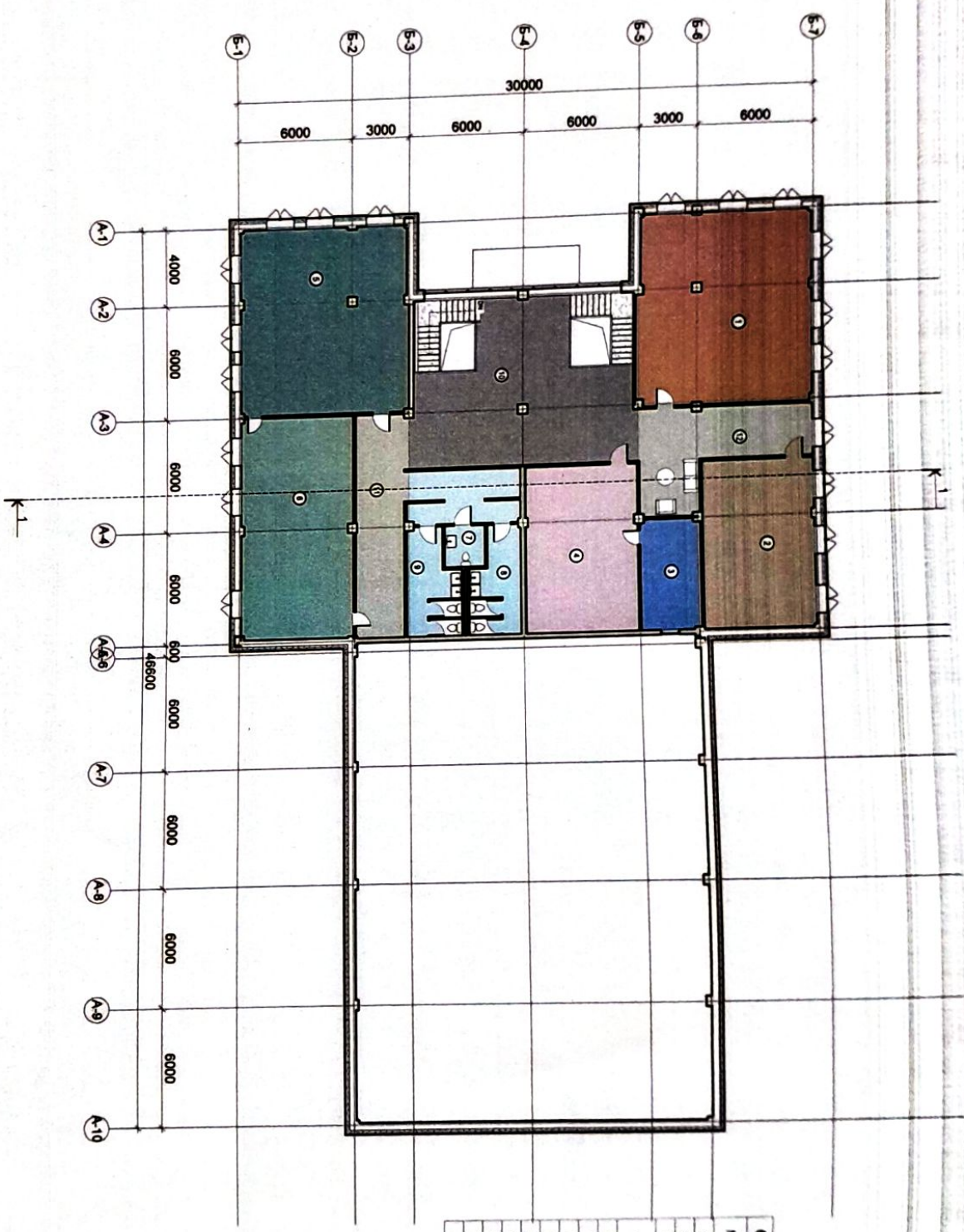
ЗАВХАН АИМАГ, СОНГИНО СУМ		200 ХҮНИЙ СУУДАЛГАЙН СӨСЛӨН ТӨВНИЙ БАРИГА	
Нэр	Б.Мөнх-Эрдэнэ	Бүрэн үзэв	Эхлээд
БЮЛДЛИГ "ИМПРО" ХХК-н Захирал	Х. Анориншүвшин	Хувиар 1	М:500
БЮЛДЛИГ "ИМПРО" ХХК-н Архитектор			



Өрөө тасалгааны тодорхойлолт

№	Нэр	Тасалгааны нэгж
1	Нөмөрний сан	90
2	Нөмөрний фойе	24
3	Хувийн санхүүгийн өрөө / хувийн	16
4	Хувийн санхүүгийн өрөө / хувийн	17
5	Коридор	39
6	Аугуйрхай	21
7	Дууны өрөө	5
8	Дууны өрөө	5
9	Аюулгүй цагаарх өрөө	4
10	Биеийн таамаг	99
11	Төв	8
12	Өргөгдлийн өрөө	26
13	Мэргэжлийн	76
14	Коридор	35.2
15	Мэргэжлийн фойе	26
16	Дууны өрөө	12
17	Цагаарх өрөө	7
18	Аюулгүй цагаарх өрөө / хувийн	11
19	Аюулгүй цагаарх өрөө / хувийн	5
20	Аюулгүй цагаарх өрөө / хувийн	10
21	Төв	116
22	Засаг	313
	Бүгд	965.2

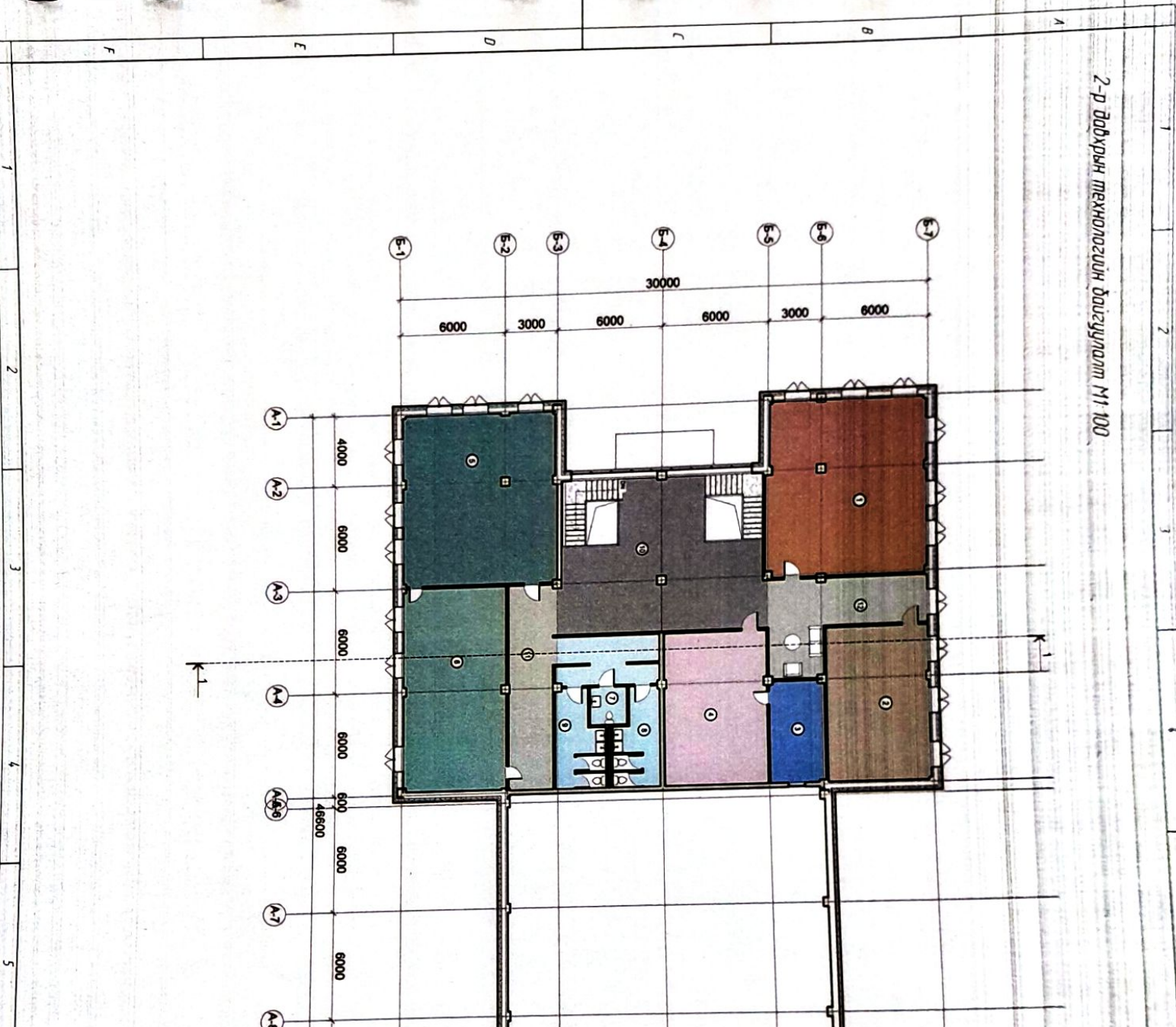
ЭЗЭВХАЙ АРГААГ "СОНГОНО СЭН"		Засаг	
200 ХҮҮНИЙ СУШИЛГАЛТАЙ СОЁЛЫН ТӨВИЙН БАРИУЛА		МН-100	
ТЭГШЛЭГЧИЙН МЭРГЭЭГ "ХХК-и Захирагч"	Нэр	Эрх зөвшөөрөл	Хугацаа 2
ТЭГШЛЭГЧИЙН МЭРГЭЭГ "ХХК-и Архитектор"	Б. Номхон-Эрдэнэ	Х. Амгалантүвшин	8
Гарын үсэг		Хуудас 2	



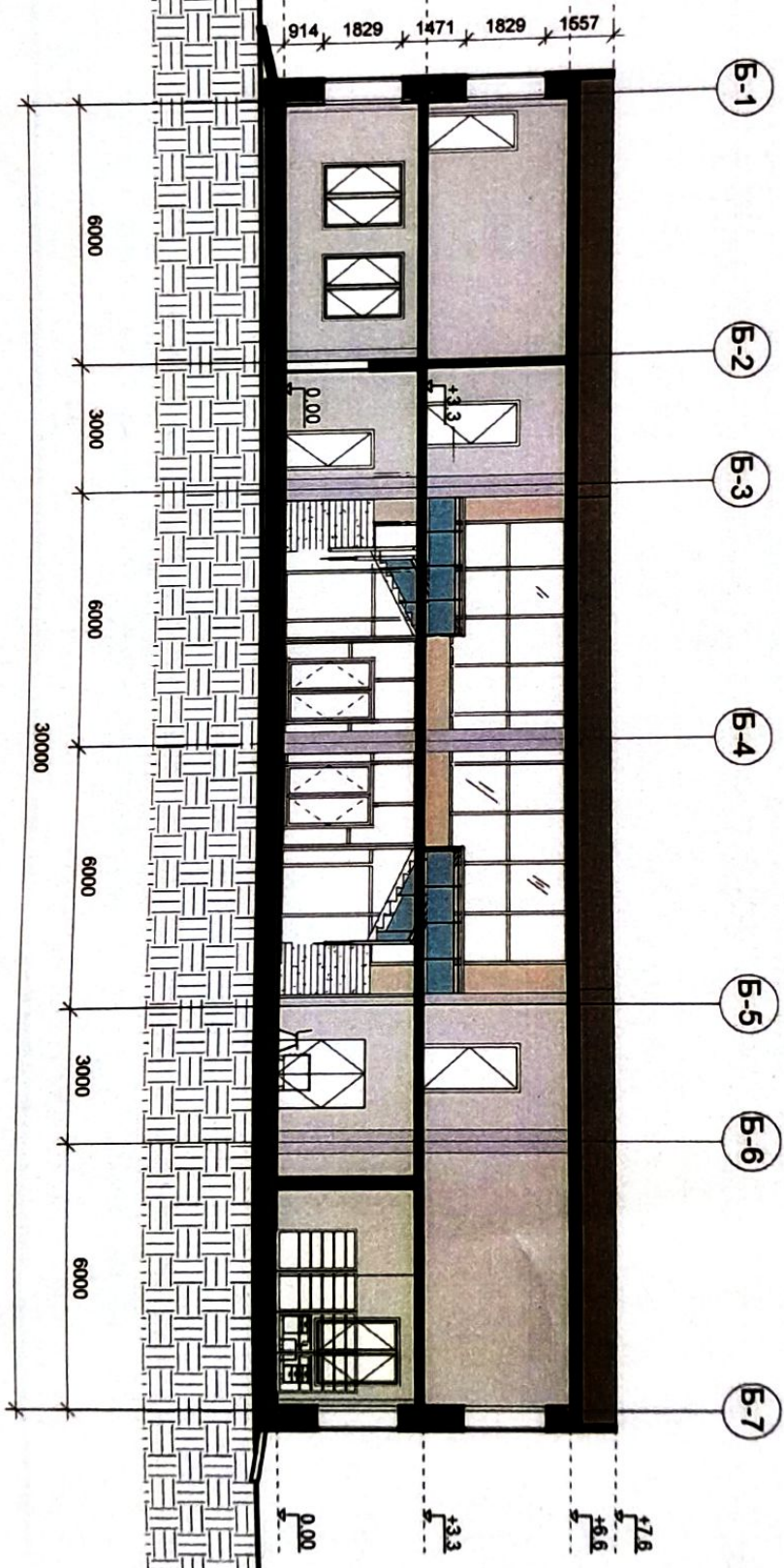
Бүрэг тасарганы голоорхойлогт

№	Нав	Талбай м ²
1	Бичиг хэргийн өрөө	88
2	Залуурга	50
3	Хүнд гэрээний өрөө	18
4	Хөдөлмөр зориулалтын өрөө	51
5	Сургалтын өрөө	85
6	Бүтэцний байрлалын өрөө	70
7	Авирга цэвэрлэх өрөө	5
8	Авирга цэвэрлэх өрөө	10
9	Авирга цэвэрлэх өрөө	11
10	Бичигчдийн өрөө	103
11	Коридор	31.2
12	Коридор	33
	Бүгд	596.2

ЗАСХАН АЛМАГ, ГОНГИНО СҮН		Эхлэл
200 ХҮҮНИЙ СЭЛЭЛТИЙН СОЁЛЫН ТӨВИЙН БАРИГА		М1100
Төрийн үзэг	Б. Нямсүхэ	Хуудас 3
БЮЛЭГЧИЙН ГЭРЭГЭР-XXX-Н Зохирал	Х. Андоржбуян	
БЮЛЭГЧИЙН ГЭРЭГЭР-XXX-Н Архитектор		



Озмолон 1-1 М1-200



ЗАВХАН АЙМАГ, СОНГИНО СУМ		Эхнэр	
200 ХҮНИЙ СУЯЛГАЛТАЙ СОЁЛЫН ТӨВИЙН БАРИЛГА		Гарын үсэг	
БЮЛЭГЧИЙН ГИРГООР - ХХК-н Зөвлөл	Б. Нянх-Эрдэнэ	Эхнэр	М1200
БЮЛЭГЧИЙН ГИРГООР - ХХК-н Архитектор	Х. Аноринбуян	Хуудас 4	А3

1 2 3 4 5 6 7 8

A B C D E F



ЗАВХАН АЙМАГ, СОГИНО СУМ			
200 ХУНИЙН СЭҮДЭЛТЭЙ СОЁЛЫН ТЭВЭЙН БАРИЛГА			
БЮЛЭЛЭГ "МИРРОР" ХХК-н Захирал	Нэр	Гарын үзэг	Эхсэл
БЮЛЭЛЭГ "МИРРОР" ХХК-н Архитектор	Б. Мөнх-Эрдэнэ		М1:100
	Х. Амдралыншин		Хувьдас 5