

“Талхун-Арал” ХХК

Зургийн шифр: СЭ-01/23ТА

Төсвийн шифр: ТА-01/2023

**Объектийн нэр: Сэлэнгэ аймгийн Түшиг сумын Соёлын Төвийн
барилга, болон цахилгааны засварын ажлын төсөв**

**ТӨСӨВТ ӨРТӨГ: 178 319 643 / Нэг зуун далан найман сая гурван зуун арван есөн мянга гурван зуун наян жаран /
төгрөг**

ТАЙЛБАР: Уг төсвийг барилгын ESTIMATOR pro“программаар хийсэн төсвийн “

1

Боловсруулсан: Талхун-Арал”ХХК захирал
төсөвчин



Ч.Наранцогт

Ж.Жамбалдорж

МУ-н тэргүүлэх төсөвчин/

Төсвийн дугаар:ТА-01/2023

ТӨСВИЙН НҮҮР ХУУДАС

Сэлэнгэ аймгийн Сүхбаатар сум захиалагч Сэлэнгэ аймаг /хот/-ын Түшиг сум
Соёлын Төвийн барилгын болон цахилгааны засвар – ын төсөв.

Төсөвт өртгийн дүн: /тоогоор/ 178 319 643 төгрөг

Нэг зуун далан найман сая гурван зуун арван есөн мянга зургаан зуун дөчин гурван төгрөг

(үсгээр)

Баталгаажуулсан:

Зураг төслийн “Талхун арал” ХХК

Захирал..... / Ч.Наранцогт /

Огноо 2023 он 01 сар 30 өдөр

Хянасан:

Тэргүүлэх /мэргэшсэн/ төсөвчин..... /О.Баярхүү/

Огноо .2023 он 01 сар 31 өдөр

Гүйцэтгэсэн:

Тэргүүлэх /мэргэшсэн/ төсөвчин..... / Ч.Наранцогт /

Төсөв тооцсон: /огноо/ 2023 он

Хаяг: СБ сум 5-р баг

Цахим хаяг

Утас: 99925113

ТӨСВИЙН ТОВЧ ТАЙЛБАР

1. Ерөнхий мэдээлэл

5. Байгууллагын нэр “Талхун арал”ХХК
6. Тусгай зөвшөөрлийн дугаар: ЗТЗ6-678/18
7. 3, Ажлын зургийн нэр, байршил шифр: 6-р цэцэрлэг /хэмжилтээр/ Сүхбаатар сум
8. 4. Төсөвчний нэр, хаяг, утас, и-мэйл хаяг: Ч, Наранцогт СБ сум 5-р баг 3-хэсэг 015 тоот, 99925113

2. Төсвийн тухай тэмдэглэл

- 14.- Барилгын төсвийг боловсруулахад хэрэглэсэн төсвийн норматив, ажлын зургийн жагсаалт: Барилгын хэмжилтийн зураг/болон цахилгааны зураг
- 15.- Ажлын нэр төрөл, хийц, эдлэл, суурь, хана, хучилтын тухай товч гэмдэглэл: Шугаман суурь, чулуун хана, модон хучилт, шувуу нуруу бүхий долгионт төмөр дээвэртэй
- 16.- Гал, ариун цэврийн зөвшөөрөл, экспертиз хийгдсэн тухай: Шаардлагагүй
- 17.- Ажлын тоо хэмжээ, материалын түүвэр нь зургаас зөрсөн эсэх талаарх мэдээлэл: Үгүй
- 18.- Материалын үнийг ямар баримтаас авсан тухай, материалыг хаанаас тээвэрлэсэн тухай тэмдэглэл: Материалын үнийг одоогийн зах зээлийн ханшаар
- 19.- Халаалтын зуух, ЦТП, гүний худаг зэргийг хэрхэн төсөвт тусгасан тухай: ТӨВИЙН ХАЛААЛТ-аас
- 20.- Тухайн барилгад суурилуулах тоног төхөөрөмж болон түүнийг угсрах ажлын төсөвт өртгийг тодорхойлсон онцлог: Үгүй
- 21.- Төсөвт өртгийн дүн : 178 319 643 /төгрөгөөр/
- 22.- Барилгын эзлэхүүн м.куб.....2880 м3
- 23.- Барилгын нийт талбай м.кв: 536 м2
- 24.- Ашигтай талбай
- 25.- 1м.куб-ын өртөг61916
- 26.- 1м.кв-ын өртөг 332685 төгрөг



ТӨСӨВТ ӨРТГИЙН НЭГДСЭН ТОВЧОО

Д/д	Зардлын нэр	Барилгын засвар	Гэрэлтүүлгийн засвар	НИЙТ
1	Ажиллах хүчний зардал	42 004 949	16 985 977	58 990 926
2	Материал	23 250 755	28 442 141	51 692 896
3	Тээвэр	1 149 176	549 128	1 698 304
4	Машин ашиглалт	440 405	0	440 405
	ШУУД зардлын дүн	66 845 285	45 977 246	112 822 531
5	Нэмэгдэл зардал /61%/	13 090 735	5 293 636	18 384 371
6	Ашиг / 15%/	11 990 403	7 690 632	19 681 035
	Барилга угсралтын ажлын дүн	91 926 423	58 961 514	150 887 937
7	НӨАТ 10%	9 192 642	5 896 152	15 088 794
8	Нормчлолын сан 0.18%	165 468	106 131	271 599
	Дүн	101 284 533	64 963 797	166 248 330
9	Захиалагчийн албаны зардал	1 838 528	1 179 230	3 017 758
10	Инженер хайгуул, зураг төслийн ажлын дүн	2 757 790	1 768 845	4 526 635
11	Зураг төсөл зохиогчийн хяналтын зардал	919 264	589 615	1 508 879
	Дүн	106 800 115	68 501 487	175 301 602
12	Магадлашгүй ажил 2%	1 838 528	1 179 230	3 017 758
13	Бусад нэмэлт зардал	0	0	0
	Дүн	108 638 643	69 680 717	178 319 360

ТӨСӨВТ ӨРТГИЙН НЭГДСЭН ТОВЧОО

Д/Д	Зардлын нэр	Бүгд өртөг /төгрөг/
1	Ажиллах хүчний зардал	16 985 977
2	Материал	28 442 141
3	Тээвэр	549 128
4	Машин ашиглалт	0
	Шууд зардлын дүн	45 977 247
5	Нэмэгдэл зардал /61 %/	5 293 636
6	Ашиг / 15%/	7 690 632
	Барилга угсралтын ажлын дүн	58 961 515
7	НӨАТ 10%	5 896 152
8	Нормчлолын сан 0.18%	106 131
	Дүн	64 963 798
9	Захиалагчийн албаны зардал	1 179 230
10	Инженер хайгуул, зураг төслийн ажлын дүн	1 768 845
11	Зураг төсөл зохиогчийн хяналтын зардал	589 615
	Дүн	68 501 488
12	Магадлашгүй ажил 2%	1 179 230
13	Бусад нэмэлт зардал	0
	Дүн	69 680 718

ӨРТГИЙН ТОВЧОО (БАРИЛГЫН АЖЛЫН ҮЕ ШАТААР)

Д/Д	Барилга угсралтын ажлын үе шатны нэр	Бүгд өртөг	Ажиллах хүчний зардал	Материал	Машин механизм	Тээвэр	Нэмэгдэл зардал	Ашиг
1	Дотор гэрэлтүүлэгчийн ажил	58 961 515	16 985 977	28 442 141	0	549 128	5 293 636	7 690 632
НИЙТ ДҮН:		58 961 515	16 985 977	28 442 141	0	549 128	5 293 636	7 690 632

ЦАЛИНГИЙН НЭГТГЭЛ

ДОТОР ГЭРЭЛТҮҮЛЭГЧИЙН АЖИЛ

Үндэслэл	Гүйцэтгэх ажлын нэр	Хэмжих нэгж	Тоо хэмжээ	Дундаж зэргийн хөдөлмөр зарцуулалт (үндсэн ажил / тэт ачиж буулгах)					
				Зэрэг	Нэгж хүн-цаг	Бүгд хүн-цаг	Тарифт цалин	Нийт цалин	Бүгд цалин
38-530-06	Ерөнхий оролтын самбар 2000x600x600 мм	ком	1	3.6 / 2	5.39 / 0.65	5.39 / 0.65	6613 / 5212	35644 / 3388	39 032
38-530-04	Гэрэлтүүлгийн самбар ГС-1 угсрах	ком	1	3.6 / 2	2.64 / 0.18	2.64 / 0.18	6613 / 5212	17458 / 938	18 396
38-530-04	Гэрэлтүүлгийн самбар ГС-2 угсрах	ком	1	3.6 / 2	2.64 / 0.18	2.64 / 0.18	6613 / 5212	17458 / 938	18 396
20-230-11	Шаланд тоноглох газардуулгын контакттай хамгаалагдсан тагтай розетка 220В	ширхэг	5	3.0 / 2	0.5 / 0.00	2.485 / 0.02	6150 / 5212	15283 / 104	15 387
20-230-11	Хананд далд тоноглодох газардуулгын контакттай гурван туйлт розетка 380В	ширхэг	3	3.0 / 2	0.5 / 0.00	1.491 / 0.01	6150 / 5212	9170 / 63	9 232
20-230-08	Хананд далд тоноглох газардуулгын контакттай хоёрлосон розетка 220В, 16А	ширхэг	16	3.0 / 2	0.22 / 0.00	3.52 / 0.03	6150 / 5212	21648 / 167	21 815
20-230-08	Хананд далд тоноглох газардуулгын контакттай ердийн розетка, 220В	ширхэг	4	3.0 / 2	0.22 / 0.00	0.88 / 0.01	6150 / 5212	5412 / 42	5 454
20-230-08	Хананд ил тоноглох газардуулгын контакттай ердийн розетка, 220В, 40А	ширхэг	2	3.0 / 2	0.22 / 0.00	0.44 / 0.00	6150 / 5212	2706 / 21	2 727
20-230-05	Хананд далд тоноглох нэг даралтад ердийн унтраалга тавих 220В	ширхэг	9	3.0 / 2	0.21 / 0.00	1.89 / 0.04	6150 / 5212	11624 / 188	11 811
20-230-05	Хананд далд тоноглох хоёр даралтад ердийн унтраалга тавих 220В	ширхэг	12	3.0 / 2	0.21 / 0.00	2.52 / 0.05	6150 / 5212	15498 / 250	15 748
20-250-08	Таазанд тоноглох 35Вт чадатай LED чийдэнтэй гэрэлтүүлэгч ,220 В	ширхэг	23	3.0 / 2	0.66 / 0.01	15.18 / 0.18	6150 / 5212	93357 / 959	94 316
20-250-08	Хана ,таазанд тоноглох 35Вт чадатай LED чийдэнтэй гэрэлтүүлэгч ,220 В	ширхэг	26	3.0 / 2	0.66 / 0.01	17.16 / 0.21	6150 / 5212	105534 / 1084	106 618
20-250-08	Таазны тоноглолд зүүх 10 Вт чадалтай өнгөний ялгаралттай №1 LED чийдэнтэй хамгаалагдсан гэрэлтүүлэгч ,220 В	ширхэг	4	3.0 / 2	0.66 / 0.01	2.64 / 0.03	6150 / 5212	16236 / 167	16 403
20-250-08	Таазны тоноглолд зүүх 10 Вт чадалтай өнгөний ялгаралттай №2 LED чийдэнтэй хамгаалагдсан гэрэлтүүлэгч ,220 В	ширхэг	6	3.0 / 2	0.66 / 0.01	3.96 / 0.05	6150 / 5212	24354 / 250	24 604
20-250-08	Таазны тоноглолд зүүх 10 Вт чадалтай өнгөний ялгаралттай №3 LED чийдэнтэй хамгаалагдсан гэрэлтүүлэгч ,220 В	ширхэг	4	3.0 / 2	0.66 / 0.01	2.64 / 0.03	6150 / 5212	16236 / 167	16 403

ЦАЛИНГИЙН НЭГТГЭЛ

20-250-08	Таазны тоноглолд зүүх 10 Вт чадалтай өнгөний ялгаралттай №4 LED чийдэнтэй хамгаалагдсан	ширхэг	4	3.0 / 2	0.66 / 0.01	2.64 / 0.03	6150 / 5212	16236 / 167	16 403
20-250-11	Ханын ба таазанд тоноглох 20Вт чадалтай LED чийдэнтэй хамгаалагдсан гэрэлтүүлэгч 220В	ширхэг	2	3.0 / 2	0.66 / 0.00	1.32 / 0.01	6150 / 5212	8118 / 31	8 149
20-250-11	Ханы ба таазанд тоноглох 10Вт чадалтай LED чийдэнтэйцэнэг хураагууртай,ослын үеийн гэрэлтүүлэгч 220В	ширхэг	4	3.0 / 2	0.66 / 0.00	2.64 / 0.01	6150 / 5212	16236 / 63	16 299
20-250-11	Ханы ба таазанд тоноглох 10Вт чадалтай LED чийдэнтэйцэнэг хураагууртай,ослын үеийн гэрэлтүүлэгч 220В	ширхэг	4	3.0 / 2	0.66 / 0.00	2.64 / 0.01	6150 / 5212	16236 / 63	16 299
20-250-11	Ханы ба таазанд тоноглох 10Вт чадалтай LED чийдэнтэй EXIT бичигтэй гэрлэн тэмдэг 220В	ширхэг	3	3.0 / 2	0.66 / 0.00	1.98 / 0.01	6150 / 5212	12177 / 47	12 224
70-080-03	Зэс голтой ПВХ тусгаарлагчтай 3/1х2.5 кв.мм хөндлөн огтлолтой цахилгаан дамжуулах утас	100м	3.2	2.2 / 2	94.98 / 2.68	303.923 / 8.58	5399 / 5212	1640881 / 44698	1 685 579
70-080-03	Зэс голтой ПВХ тусгаарлагчтай 3/1х4 кв.мм хөндлөн огтлолтой цахилгаан дамжуулах утас	100м	3.8	2.2 / 2	94.98 / 2.68	360.909 / 10.18	5399 / 5212	1948547 / 53079	2 001 626
70-080-03	Зэс голтой ПВХ тусгаарлагчтай 1х6 кв.мм хөндлөн огтлолтой цахилгаан дамжуулах утас	100м	0.2	2.2 / 2	94.98 / 2.68	18.995 / 0.54	5399 / 5212	102555 / 2794	105 349
70-080-03	Зэс голтой ПВХ тусгаарлагчтай 1х10 кв.мм хөндлөн огтлолтой цахилгаан дамжуулах утас	100м	0.5	2.2 / 2	94.98 / 2.68	47.488 / 1.34	5399 / 5212	256388 / 6984	263 372
70-080-03	3х25+1х16 ммхөндлөн огтлолтой хөнгөн цагаан голтой поливинилхлорид тусгаарлагчтай хуягт кабель	100м	0.8	2.2 / 2	94.98 / 2.68	75.981 / 2.14	5399 / 5212	410220 / 11175	421 395
38-530-04	Гадна гэрэлтүүлгийн самбар	ком	1	3.6 / 2	2.64 / 0.18	2.64 / 0.18	6613 / 5212	17458 / 938	18 396
20-250-11	Ус чийгнээс хамгаалагдсан IP-66 хамгаалалт бүхий 1м цагаан туяатай туузан гэрэлтүүлэгч	м	48	3.0 / 2	0.66 / 0.00	31.68 / 0.14	6150 / 5212	194832 / 751	195 583
20-250-11	Ус чийгнээс хамгаалагдсан IP-66 хамгаалалт бүхий доош нэг чигт 20 м тусах бууддаг линз ханын гэрэлтүүлэгч	м	32	3.0 / 2	0.66 / 0.00	21.12 / 0.1	6150 / 5212	129888 / 500	130 388
70-080-03	ВВГ -3х1.5 мм хөндлөн огтлолтой зэс кабель	100м	5	2.2 / 2	94.98 / 2.68	474.88 / 13.4	5399 / 5212	2563877 / 69841	2 633 718
70-080-03	ВВГ -3х2.5 мм хөндлөн огтлолтой зэс кабель	100м	1.2	2.2 / 2	94.98 / 2.68	113.971 / 3.22	5399 / 5212	615331 / 16762	632 092
38-350-10	Туузан төмөр 40х4мм угсрах	м	20	3.4 / 2	0.23 / 0.01	4.6 / 0.11	6459 / 5212	29711 / 584	30 295
38-350-09	Цайрдсан туузан ган 40х4 мм	ш	9	2.0 / 2	0.72 / 0.07	6.48 / 0.67	5212 / 5212	33774 / 3518	37 292
38-350-09	50*50*5мм хэмжээтэй булан төмөр газардуулагч гар ажилгаагаар зоох	ш	9	2.0 / 2	0.72 / 0.07	6.48 / 0.67	5212 / 5212	33774 / 3518	37 292

ЦАЛИНГИЙН НЭГТГЭЛ

<i>Нийт Хүн/цаг:</i>	1545.84 / 43.02	<i>Үндсэн цалин:</i>	8 678 092
		<i>Инженер техникийн ажилчдын цалин:</i>	1 475 276
		<i>Нэмэгдэл цалин:</i>	3 210 894
		<i>Нийт цалин:</i>	13 364 262
<i>Нийгмийн даатгал, эрүүл мэндийн даатгалын байгууллагын төлөх шимтгэлийн дүн:</i>			1 804 175
		<i>Ажлын багаж, хувцас, хэрэглэл:</i>	1 817 540
		<i>Ажиллах хүчний зардал:</i>	16 985 977
Бүгд хүн/цаг:	1545.84 / 43.02	Бүгд цалин:	8 678 092
Инженер техникийн ажилчдын цалин:			1 475 276
Нэмэгдэл цалин:			3 210 894
Нийт цалин:			13 364 262
Нийгмийн даатгал, эрүүл мэндийн даатгалын байгууллагын төлөх шимтгэлийн дүн:			1 804 175
Ажлын багаж, хувцас, хэрэглэл:			1 817 540
Ажиллах хүчний зардал:			16 985 977

МАТЕРИАЛЫН ХЭРЭГЦЭЭ (ҮЕ ШАТААР)

ДОТОР ГЭРЭЛТҮҮЛЭГЧИЙН АЖИ

Шифр	Материалын нэр	Х/Н	Нийт орц	Нэгж үнэ	Нийт үнэ
1-3982	Розеткийн суурь мод	М3	0.004	160000	640
3-2824	Утас прг 500-0.75 мм2	М	3.15	500	1 575
1-0306	Тусгаарлагч лент	КГ	2.2954	11000	25 249
3-6374	Таазны гэрэлтүүлэгч	Ш	6	250000	1 500 000
3-6374	Таазны өнгийн гэрэлтүүлэгч	Ш	4	280000	1 120 000
3-6374	Таазны өнгийн гэрэлтүүлэгч дүүжилдэг	Ш	4	260000	1 040 000
3-6374	Таазны өнгийн гэрэлтүүлэгч/ суурин/	Ш	4	1500000	6 000 000
3-6374	Таазанд тоноглох гэрэлтүүлэгч	Ш	23	45000	1 035 000
1-4112	Төгсгөвч	Ш	124	1000	124 000
2-2819	Хуванцар хоолой ф25мм	М	0.264	1200	317
2-2649	Хуванцар бортого	Ш	3.774	600	2 264
3-5114	Хоёрлосон розетка	Ш	16.16	12000	193 920
3-5118	Хоёрлосон унтраалга	Ш	9.09	8000	72 720
3-5118	Хоёрлосон унтраалга /далд/	Ш	12.12	6500	78 780
3-4635	Хавчаар	Ш	0.134	3800	509
3-6374	Хамгаалагдсан гэрэлтүүлэгч	Ш	2.06	35000	72 100
1-0060	Цайрдсан боолт	КГ	0.204	2500	510
1-0879	Электрод э-42	КГ	0.68	2500	1 700
1-0421	Бууны сум	Ш	26	1000	26 000
1-0714	Булан төмөр 50*50*5мм	КГ	203.4	8800	1 789 920
1-0744	Газардуулгын шин	КГ	16.2	5000	81 000
3-5114	Газардуулгын контакттай розетка	Ш	2.02	9000	18 180
3-3605	Гадна гэрэлтүүлгийн самбар	1 КОМ	1	120000	120 000
3-6374	Гэрэлтүүлэгч	Ш	26	55000	1 430 000
3-3605	Гэрэлтүүлгийн самбар гс-1	Ш	1	170000	170 000
3-3605	Гэрэлтүүлгийн самбар гс-2	КОМ	1	160000	160 000
1-4054	Гөлтгөнө	КГ	0.4	300	120
3-2742	Ввг-3х2.5 мм зэс утас	М	122.4	9000	1 101 600
3-2742	Ввг-3х1.5 мм зэс утас	М	510	7800	3 978 000
3-3607	Ерөнхий оролтын самбар	КОМ	1	2800000	2 800 000
3-5114	Ердийн розетка	Ш	4.04	7000	28 280
3-6374	Доош чигт тусах Ip-66 линз гэрэлтүүлэгч	Ш	32.96	2500	82 400
3-5470	Далд угсралтын розетка	Ш	3.03	8500	25 755
1-0129	Дюбель	Ш	2.4	2500	6 000
3-2742	Зэс голтой пвх утас 1х210 мм	М	51	3800	193 800
3-2742	Зэс голтой пвх тусгаарлагчтай утас 1х6 мм	М	20.4	4800	97 920
3-2742	Зэс голтой пвх тусгаарлагчтай 3/1х2.5	М	714	3800	2 713 200
3-5470	Ил угсралтын розетка	Ш	5.05	6500	32 825
3-5772	Ламп	Ш	18.36	400	7 344
3-6374	Осолын үеийн цэнэг хураагчтай гэрэлтүүлэгч	Ш	8.24	25000	206 000
1-4292	Өнгөтэй хавтан, II зэрэг	М2	79.5	18000	1 431 000
3-6374	Exit бичигтэй гэрэлтүүлэгч	Ш	3.09	20000	61 800
3-6374	Ip-66 туузан гэрэлтүүлэгч	М	49.44	2800	138 432
3-2742	3х25+1х16 мм хөнгөн цагаан утас	М	81.6	5800	473 280

28 442 141

НИЙТ ДҮН:

28 442 141

БҮЛЭГ ТҮС БҮРИЙН МАТЕРИАЛ БА ТЭВРИЙН ЗАРДАЛ

ДОТОР ГЭРЭЛТҮҮЛЭГЧИЙН АЖИЛ

Шифр	Материалын нэр	Х/Н	Үнэ	Материал		Тэвэр				
				Нийт огуу	Зардал	Нийт жин	Зай	Зэрэг	Тариф	Зардал
1-3982	Разеткийн сурь мод	м3	160000	0.004	640	0.003	5	1	453.71	6
3-2824	Утас нр 500-0.75 мм2	м	500	3.15	1 575	0.002	420	2	280.66	212
1-0306	Тусгарлагч лент	кг	11000	2.295	25 249	0.003	420	2	280.66	327
3-6374	Таазны өнгийн гэрэлтүүлэгч	ш	250000	6	1 500 000	0.072	420	2	280.66	8 487
3-6374	Таазны өнгийн гэрэлтүүлэгч	ш	280000	4	1 120 000	0.048	420	2	280.66	5 658
3-6374	Таазны өнгийн гэрэлтүүлэгч дүүжилдэг	ш	260000	4	1 040 000	0.048	420	2	280.66	5 658
3-6374	Таазны өнгийн гэрэлтүүлэгч/суурин/	ш	1500000	4	6 000 000	0.048	420	2	280.66	5 658
3-6374	Таазанд тоноглох гэрэлтүүлэгч	ш	45000	23	1 035 000	0.276	420	2	280.66	32 534
3-4112	Төгсөвч	ш	1000	124	124 000	0.087	420	2	280.66	10 232
2-2819	Хуванцар хоолой ф25мм	м	1200	0.264	317	0	420	3	391.34	7
2-2649	Хуванцар бортого	ш	600	3.774	2 264	0.005	420	2	280.66	561
3-5114	Хоёрлосон розетка	ш	12000	16.16	193 920	0.129	420	2	280.66	15 239
3-5118	Хоёрлосон унтраала	ш	8000	9.09	72 720	0.009	420	2	280.66	1 072
3-5118	Хоёрлосон унтраала/данл/	ш	6500	12.12	78 780	0.012	420	2	280.66	1 429
3-4635	Хавчаар	ш	3800	0.134	509	0.000	420	2	280.66	16
3-6374	Хамгаалагдсан гэрэлтүүлэгч	ш	35000	2.06	72 100	0.025	420	2	280.66	2 914
1-0060	Цайрагсан боолт	кг	2500	0.204	510	0.000	420	2	280.66	27
1-0879	Электрод э-42	кг	2500	0.68	1 700	0.001	420	2	280.66	160
1-0421	Бууны сум	ш	1000	26	26 000	0.133	420	2	280.66	15 707
1-0714	Булан төмөр 50*50*5мм	кг	8800	203.4	1 789 920	0.203	420	1	216.56	18 500
1-0744	Газардуулгын шин	кг	5000	16.2	81 000	0.016	420	1	216.56	1 473
3-5114	Газардуулгын контактай розетка	ш	9000	2.02	18 180	0.016	420	2	280.66	1 905
3-3605	Гадна гэрэлтүүлгийн самбар	1 ком	120000	1	120 000	0.052	420	2	280.66	6 130
3-6374	Гэрэлтүүлэгч	ш	55000	26	1 430 000	0.312	420	2	280.66	36 778
3-3605	Гэрэлтүүлгийн самбар гс-1	ш	170000	1	170 000	0.052	420	2	280.66	6 130
3-3605	Гэрэлтүүлгийн самбар гс-2	ком	160000	1	160 000	0.052	420	2	280.66	6 130
1-4054	Гөлтөнө	кг	300	0.4	120	0.000	420	1	216.56	37
3-2742	Ввг-3х2.5 мм зэс утас	м	9000	122.4	1 101 600	0.007	420	2	280.66	880

БҮЛЭГ ТҮС БҮРИЙН МАТЕРИАЛ БА ТЭВРИЙН ЗАРДАЛ

3-2742	Ввр-3х1,5 мм зэс утас	М	7800	510	3 978 000	0.031	420	2	280.66	3 667
3-3607	Ерөнхий оролтын самбар	КОМ	2800000	1	2 800 000	0.109	420	2	280.66	12 849
3-5114	Ердийн розетка	Ш	7000	4.04	28 280	0.032	420	2	280.66	3 810
3-6374	Доош чигт тусгах Ip-66 линз гаралтүүлэгч	Ш	2500	32.96	82 400	0.396	420	2	280.66	46 623
3-5470	Далд угсралтын розетка	Ш	8500	3.03	25 755	0.000	420	2	280.66	36
1-0129	Дюбель	Ш	2500	2.4	6 000	0.014	420	2	280.66	1 598
3-2742	Зэс голтой пвх утас 1х210 мм	М	3800	51	193 800	0.003	420	2	280.66	367
3-2742	Зэс голтой пвх тусгаарлагчтай утас 1х6 мм	М	4800	20.4	97 920	0.001	420	2	280.66	147
3-2742	Зэс голтой пвх тусгаарлагчтай 3/1х2,5	М	3800	714	2 713 200	0.044	420	2	280.66	5 134
3-5470	Ил угсралтын розетка	Ш	6500	5.05	32 825	0.001	420	2	280.66	60
3-5772	Ламп	Ш	400	18.36	7 344	0.001	420	2	280.66	151
3-6374	Осолын үеийн ченэг хураагчтай гаралтүүлэгч	Ш	25000	8.24	206 000	0.099	420	2	280.66	11 656
1-4292	Өнгөтэй хавтан, II зэрэг	М2	18000	79.5	1 431 000	2.246	420	1	216.56	204 274
3-6374	Exit бичигтэй гаралтүүлэгч	Ш	20000	3.09	61 800	0.037	420	2	280.66	4 371
3-6374	Ip-66 туузан гаралтүүлэгч	М	2800	49.44	138 432	0.593	420	2	280.66	69 934
3-2742	3х25+1х16 мм хөнгөн цагаан утас	М	5800	81.6	473 280	0.005	420	2	280.66	587

Хөг, хаягдлын зардал: 0.0313

28 442 141

549 128

0

Хөг, хаягдлын зардал: 0.0313

28 442 141

549 128

0

НИЙТ ТЭВРИЙН ЗАРДАЛЫН ДҮН:

ТӨСӨВТ ӨРТГИЙН НЭГДСЭН ТОВЧОО

Д/Д	Зардлын нэр	Бүгд өртөг /төгрөг/
1	Ажиллах хүчний зардал	42 004 949
2	Материал	23 250 755
3	Тээвэр	1 149 176
4	Машин ашиглалт	440 405
	Шууд зардлын дүн	66 845 286
5	Нэмэгдэл зардал /61 %/	13 090 735
6	Ашиг / 15%/	11 990 403
	Барилга угсралтын ажлын дүн	91 926 424
7	НӨАТ 10%	9 192 642
8	Нормчлолын сан 0.18%	165 468
	Дүн	101 284 533
9	Захиалагчийн албаны зардал	1 838 528
10	Инженер хайгуул, зураг төслийн ажлын дүн	2 757 790
11	Зураг төсөл зохиогчийн хяналтын зардал	919 264
	Дүн	106 800 116
12	Магадлашгүй ажил 2%	1 838 528
13	Бусад нэмэлт зардал	0
	Дүн	108 638 645

ӨРТГИЙН ТОВЧОО (БАРИЛГЫН АЖЛЫН ҮЕ ШАТААР)

Д/Д	Барилга угсралтын ажлын үе шатны нэр	Бүгд өртөг	Ажиллах хүчний зардал	Материал	Машин механизм	Тээвэр	Нэмэгдэл зардал	Ашиг
1	Барилгын засварын ажил	91 926 424	42 004 949	23 250 755	440 405	1 149 176	13 090 735	11 990 403
НИЙТ ДҮН:		91 926 424	42 004 949	23 250 755	440 405	1 149 176	13 090 735	11 990 403

ЦАЛИНГИЙН НЭГТГЭЛ

БАРИЛГЫН ЗАСВАРЫН АЖИЛ

Үндэслэл	Гүйцэтгэх ажлын нэр	Хэмжих нэгж	Тоо хэмжээ	Дундаж зэргийн хөдөлмөр зарцуулалт (үндсэн ажил / тэт ачиж буулгах)					
				Зэрэг	Нэгж хүн-цаг	Бүгд хүн-цаг	Тарифт цалин	Нийт цалин	Бүгд цалин
57-190-03	Хуучин будагтай хана,баганын гадаргууг 100% хусаж цэвэрлэх	м2	630.16	2.0 / 2	0.25 /	155.65 /	5212 / 5212	811245 /	811 245
15-870-07	Mixing liquid 100-р гадаргууд будгийн суурь түрхлэг түрхэх	м2	609.08	2.6 / 2	0.13 / 0.00	80.399 / 0.61	5774 / 5212	464221 / 3175	467 396
15-140-10	Фасадын эмульсэн будгаар сайн чанартай 2 дахин будах /баганын хамт/	м2	609.08	3.4 / 2	0.77 / 0.01	468.626 / 3.05	6459 / 5212	3026856 / 15873	3 042 729
08-230-04	Гадна засалын ажлын шат хийж зөөж буулгах	м2	243.69	3.1 / 2	0.71 / 0.15	172.581 / 37.19	6227 / 5212	1074663 / 193819	1 268 483
55-010-01	Тоосго,чулуун хананаас хаалга буулгах	хайрцаг	12	2.5 / 2	1.46 / 0.2	17.544 / 2.4	5680 / 5212	99650 / 12509	112 159
10-180-04	Гадна дотор тоосгон хананд 3 м2 хүртэл талбайтай хаалга угсрах	м2	9.32	3.4 / 2	1.24 / 0.37	11.52 / 3.45	6459 / 5212	74405 / 17973	92 378
10-180-05	Гадна дотор тоосгон хананд 3 м2 дээш талбайтай хаалга угсрах	м2	6.72	3.7 / 2	1.08 / 0.36	7.268 / 2.42	6690 / 5212	48621 / 12609	61 230
10-600-04	Хаалганы зай завсрыг баллонтой шүршдэг хөөсөөр чигжих	м2	19.76	3.0 / 2	0.43 / 0.01	8.576 / 0.14	6150 / 5212	52741 / 721	53 462
10-510-04	Хаалганд цоож суулгах	ш	7	5.0 / 2	0.35 / 0.07	2.451 / 0.5	7604 / 5212	18640 / 2627	21 267
57-100-04	Хаалганы амалгааны шавардлагын засвар хэсэгчлэн хийх	м2	6.45	2.6 / 2	0.6 / 0	3.851 / 0.00	5774 / 5212	22234 / 10	22 244
10-590-04	Металл вакум төмөр хаалга суулгах	ш	2	3.0 / 2	7.77 / 0.15	15.541 / 0.31	6150 / 5212	95575 / 1596	97 171
15-190-12	Шинээр суулгасан хаалгыг тосон будгаар 2 удаа сайн чанартай будах	м2	35.3	3.2 / 2	0.34 / 0.00	11.903 / 0.04	6304 / 5212	75038 / 221	75 258
57-190-05	Тайзны хана,таазны хуучин будгийг хусч цэвэрлэх	м2	207.85	2.0 / 2	0.31 /	64.226 /	5212 / 5212	334744 /	334 744
57-060-04	Тааз,хана эмульсэн будгаар сайн чанартай будах	м2	207.85	3.4 / 2	0.67 / 0.00	139.467 / 0.42	6459 / 5212	900820 / 2167	902 986
53-040-01	Үзвэрийн заалны банзан шалны муудсан хэсгийг буулгаж шинэ банз оруулж засварлах /171.26 м2/ 20%	м2	34.25	2.9 / 2	2.05 / 0.05	70.247 / 1.64	6056 / 5212	425414 / 8569	433 983
11-230-04	Банзан шалыг нийтэд нь сайн чанарын зузаан хулдаасаар бүрэх	м2	172	2.9 / 2	0.78 / 0.01	135.003 / 2.24	6056 / 5212	817577 / 11654	829 231
11-230-04	Мөн тайзны шалан дээр халтирхаас хамгаалагдсан хулдаасан шал хийх	м2	73.7	2.9 / 2	0.78 / 0.01	57.847 / 0.96	6056 / 5212	350322 / 4994	355 316
53-040-01	Цэвэр банзан шал тэгшилж засах, шахах №6	м2	13.83	2.9 / 2	2.05 / 0.05	28.365 / 0.66	6056 / 5212	171780 / 3460	175 240

ЦАЛИНГИЙН НЭГТГЭЛ

	коридорын модон шаланд 50% шинэ банз оруулж засах								
11-220-09	Мөнийг паркетан шал шахах	м2	13.83	2.8 / 2	1.47 / 0.08	20.37 / 1.06	5962 / 5212	121447 / 5550	126 997
35-170-05	Номын сангийн хуучин дүүжин тааз буулгах	100м2		2.2 / 2	1.44 / 0.1	/	5399 / 5212	/	
10-550-06	Таазанд модон каркас зангидаж гипсэн хавтан уналттай тааз хийх /Номын санд/	м2	54.18	4.0 / 2	1.17 / 0.05	63.391 / 2.82	6921 / 5212	438726 / 14684	453 410
15-310-19	Таазыг цагаан өнгийн эмульсэн будгаар гар аргаар 2 дахин сайн чанартай будах	м2	54.18	3.0 / 2	1.16 / 0.00	62.67 / 0.15	6150 / 5212	385421 / 762	386 183
57-050-03	Үзвэрийн заалны акустик хавтанг буулгах	м2	275.37	3.0 / 2	3.66 /	1008.95 / 6	6150 / 5212	6205077 /	6 205 077
15-790-07	Үзвэрийн заалны хананд нийтэд нь 8 см зузаан өнгөт хавтангаар бүрэх амалгааны хамт	м2	287.6	3.4 / 2	2.52 / 0.06	726.19 / 16.68	6459 / 5212	4690461 / 86940	4 777 402
55-010-01	Номын сангийн цонх буулгах	хайрцаг	1	2.5 / 2	1.46 / 0.2	1.462 / 0.2	5680 / 5212	8304 / 1042	9 347
35-060-04	Нүхийг тоосгоор бөглөж өрөх /500x1500x700/	м3	1.58	2.3 / 2	18.07 / 2.41	28.551 / 3.81	5493 / 5212	156831 / 19871	176 702
15-010-04	Хоёр талаас нь гараар сайн чанартай шавардах	м2	4.8	3.5 / 2	1.61 / 0.07	7.713 / 0.34	6536 / 5212	50410 / 1776	52 186
16-072-06	D=50мм голчтой ган хоолойгоор тайзны гэрэл тогтоох хөнлөвч,тулаас хийх	м	23	3.6 / 2	0.65 / 0.03	14.95 / 0.71	6613 / 5212	98864 / 3716	102 581
15-690-32	50мм-ээс доош голчтой яндангийн мэт гадаргууг 2 удаа будах	м2	4.85	2.5 / 2	0.44 / 0.07	2.134 / 0.32	5680 / 5212	12121 / 1694	13 815

Нийт Хүн/цаг: 3387.45 / 82.12 Үндсэн цалин: 21 460 221

Инженер техникийн ажилчдын цалин: 3 648 238

Нэмэгдэл цалин: 7 940 282

Нийт цалин: 33 048 740

Нийгмийн даатгал, эрүүл мэндийн даатгалын байгууллагын төлөх шимтгэлийн дүн: 4 461 580

Ажлын багаж, хувцас, хэрэглэл: 4 494 629

Ажиллах хүчний зардал: 42 004 949

ЦАЛИНГИЙН НЭГТГЭЛ

Бүгд хүн/цаг:	3387.45 / 82.12	Бүгд цалин:	21 460 221
Инженер техникийн ажилчдын цалин:			3 648 238
Нэмэгдэл цалин:			7 940 282
Нийт цалин:			33 048 740
Нийгмийн даатгал, эрүүл мэндийн даатгалын байгууллагын төлөх шимтгэлийн дүн:			4 461 580
Ажлын багаж, хувцас, хэрэглэл:			4 494 629
Ажиллах хүчний зардал:			42 004 949

БҮЛЭГ ТУС БҮРИЙН МАТЕРИАЛ БА ТЭЭВРИЙН ЗАРДАЛ

БАРИЛГЫН ЗАСВАРЫН АЖИЛ

Шифр	Материалын нэр	Материал				Тээвэр				
		Х/Н	Үнэ	Нийт орц	Зардал	Нийт жин	Зай	Зэрэг	Тариф	Зардал
1-4271	Ус	м3	0	11.774	0	11.774	0	1	0	0
1-0211	Усан цийдэм будаг	кг	7000	230.232	1 611 626	0.297	420	2	280.66	35 009
1-4542	Уулын элс	м3	10000	0.647	6 470	0.97	15	1	334.65	4 871
1-3968	Угсармал шатны шалавч бамбай	м2	3500	2.9	10 150	0.07	5	2	583.93	203
1-0184	Тарган цавуу	кг	4500	0.125	561	0.000	420	2	280.66	17
1-0807	Толь твк-420	м2	3150	0.769	2 423	0.002	420	2	280.66	231
1-0244	Төмрийн хуурай будаг	кг	8000	0.009	74	0	420	2	280.66	1
1-0686	Төмөр утсан тор	м2	2000	0.293	587	0.001	420	2	280.66	84
1-3825	Төмөр шат	кг	1200	90.165	108 198	0.09	197	1	216.56	3 847
1-0370	Хулдаас наах түрхлэг	кг	3500	73.71	257 985	0.083	420	2	280.66	9 818
1-0051	Хар тос	кг	1800	11.539	20 771	0.012	420	2	280.66	1 428
1-0094	Хадаас /40-60мм/	кг	4000	0.004	15	0	420	2	280.66	1
1-0095	Хадаас /70-110мм/	кг	3600	11.299	40 676	0.013	420	2	280.66	1 532
1-4325	Хаалганы эвлүүлэг	м2	180000	16.04	2 887 200	0.674	5	2	583.93	1 967
1-0292	Халтидаггүй зузаан хулдаас	м2	30000	75.174	2 255 220	0.582	420	2	280.66	68 586
1-4335	Хөвөө мод	м	2000	287.981	575 963	0.232	5	1	453.71	526
1-1344	Хөнгөн цагаан төмөр эдлэл	кг	1200	1380.48	1 656 576	1.463	420	2	280.66	172 491
1-4336	Хүчилтөрөгч	м3	12000	0.092	1 104	0.000	197	3	391.34	12
1-0754	Цоож	ш	35000	7	245 000	0.009	420	2	280.66	1 026
1-0209	Царууц будаг	кг	2400	0.903	2 167	0.001	420	2	280.66	137
1-0239	Цагаан тосон будаг	кг	7500	11.508	86 309	0.015	420	2	280.66	1 750
1-0094	Цаасны хадаас	кг	2500	3.44	8 600	0.004	420	2	280.66	466
1-0071	Цаасан зүлгүүр	м2	4500	14.827	66 721	0.03	420	2	280.66	3 500
2-1462	Цайрдсан ган хоолой ф 50мм	м	16500	23	379 500	0.12	420	3	391.34	19 658
1-4028	Цемент м-400	тн	280000	0.117	32 775	0.119	197	1	216.56	5 094
1-0861	Шураг	кг	2800	203.745	570 487	0.23	420	2	280.66	27 139
1-4529	Шохой	тн	200000	0.231	46 269	0.282	197	1	216.56	12 041
1-0083	Шилэн цаас	м2	4500	48.726	219 269	0.083	420	2	280.66	9 741

БҮЛЭГ ТУС БҮРИЙН МАТЕРИАЛ БА ТЭЭВРИЙН ЗАРДАЛ

1-0711	Шингэн шил	кг	2600	0.903	2 348	0.001	420	2	280.66	119
1-0859	Шаваас	кг	350	34.408	12 043	0.042	420	2	280.66	4 908
1-0363	Шүршдэг хөөс	кг	9000	1.5	13 500	0.002	420	2	280.66	214
1-0363	Шүршдэг баллонтой хөөс	кг	13000	4.94	64 220	0.006	420	2	280.66	705
1-0879	Электрод э-42	кг	2500	0.354	886	0.001	420	2	280.66	84
1-1296	Эмульс	кг	6500	118.89	772 786	0.153	420	2	280.66	18 079
1-0212	Эмульсэн будаг /цагаан өнгө/	кг	7000	34.247	239 730	0.044	420	2	280.66	5 208
	Барилгын гипс	кг	300	0.005	2	0	197	1	216.56	0
1-0517	Бэхэлгээ төмөр	кг	3500	5.001	17 503	0.006	420	2	280.66	666
	Бүргэд хаалга	ш	280000	2	560 000	0.2	420	2	280.66	23 575
1-3943	Ацетилен	м3	5000	0.074	368	0	420	1	216.56	5
1-4212	Арчих материал	кг	500	7.386	3 693	0.008	420	1	216.56	692
1-0527	Гагнуурын /цувимал/ угас	кг	550	0.046	25	0	420	1	216.56	4
1-4056	Гөлтгөнө II зэрэг	кг	300	2.23	669	0.002	197	1	216.56	98
	Гипсэн хавтан	м2	9000	54.18	487 620	0.793	197	2	280.66	43 856
1-4241	Ердийн тоосго м-75	1000ш	320000	0.648	207 296	2.575	420	1	216.56	234 210
	Дэгээ төмөр	ш	500	54.18	27 090	0.002	420	2	280.66	289
1-4152	Дүнзэнцэр 5*5	м3	140000	0.271	37 926	0.176	5	1	453.71	399
1-3994	Захалсан банз II зэрэг, 2 м-ээс дээш урттай	м3	450000	0.096	43 272	0.063	5	1	453.71	142
1-3985	Захалсан банз I зэрэг, 2 м-ээс дээш урттай	м3	308000	0.015	4 503	0.01	5	1	453.71	22
1-0292	Зузаан хулдаас	м2	28000	175.44	4 912 320	1.358	420	2	280.66	160 066
1-0198	Карборунд	кг	900	4.914	4 423	0.006	420	2	280.66	695
1-0222	Найруулсан будаг	кг	6000	0.01	58	0	420	2	280.66	1
1-0410	Маажин	кг	1500	34.516	51 775	0.043	420	2	280.66	5 127
1-0555	Паркет	м2	32000	14.107	451 411	0.226	420	2	280.66	26 606
1-0220	Өнгийн будаг	кг	8000	0.97	7 760	0.001	420	2	280.66	147
	Өнгөт хавтан	м2	14000	293.352	4 106 928	4.295	197	2	280.66	237 453
2-5005	Mixing liquid дэвсгэр будаг	кг	4200	30.454	127 907	0.039	420	2	280.66	4 631

Хог, хаягдлын зардал: 0.1632 0 1 0 0

23 250 755

1 149 176

БҮЛЭГ ТУС БҮРИЙН МАТЕРИАЛ БА ТЭЭВРИЙН ЗАРДАЛ

	<i>Хог, хаягдлын зардал:</i>	0.1632	0	1	0	0
НИЙТ ТЭЭВРИЙН ЗАРДЛЫН ДҮН:		23 250 755				1 149 176

МАТЕРИАЛЫН ХЭРЭГЦЭЭ (ҮЕ ШАТААР)

БАРИЛГЫН ЗАСВАРЫН АЖИЛ

Шифр	Материалын нэр	Х/Н	Нийт орц	Нэгж үнэ	Нийт үнэ
1-4271	Ус	м3	11.7739	0	0
1-0211	Усан цийдэм будаг	кг	230.2322	7000	1 611 626
1-4542	Уулын элс	м3	0.647	10000	6 470
1-3968	Угсармал шатны шалавч бамбай	м2	2.8999	3500	10 150
1-0184	Тарган цавуу	кг	0.1247	4500	561
1-0807	Толь твк-420	м2	0.7693	3150	2 423
1-0244	Төмрийн хуурай будаг	кг	0.0092	8000	74
1-0686	Төмөр утсан тор	м2	0.2933	2000	587
1-3825	Төмөр шат	кг	90.1653	1200	108 198
1-0370	Хулдаас наах түрхлэг	кг	73.71	3500	257 985
1-0051	Хар тос	кг	11.5392	1800	20 771
1-0094	Хадаас /40-60мм/	кг	0.0038	4000	15
1-0095	Хадаас /70-110мм/	кг	11.2988	3600	40 676
1-4325	Хаалганы эвлүүлэг	м2	16.04	180000	2 887 200
1-0292	Халтидаггүй зузаан хулдаас	м2	75.174	30000	2 255 220
1-4335	Хөвөө мод	м	287.9815	2000	575 963
1-1344	Хөнгөн цагаан төмөр эдлэл	кг	1380.48	1200	1 656 576
1-4336	Хүчилтөрөгч	м3	0.092	12000	1 104
1-0754	Цоож	ш	7	35000	245 000
1-0209	Царууц будаг	кг	0.903	2400	2 167
1-0239	Цагаан тосон будаг	кг	11.5078	7500	86 309
1-0094	Цаасны хадаас	кг	3.44	2500	8 600
1-0083	Цаасан зүлгүүр	м2	14.8268	4500	66 721
2-1462	Цайрдсан ган хоолой ф 50мм	м	23	16500	379 500
1-4028	Цемент м-400	тн	0.1171	280000	32 775
1-0861	Шураг	кг	203.7454	2800	570 487
1-4529	Шохой	тн	0.2313	200000	46 269
1-0083	Шилэн цаас	м2	48.7264	4500	219 269
1-0711	Шингэн шил	кг	0.903	2600	2 348
1-0859	Шаваас	кг	34.4081	350	12 043
1-0363	Шүршдэг хөөс	кг	1.5	9000	13 500
1-0363	Шүршдэг баллонтой хөөс	кг	4.94	13000	64 220
1-0879	Электрод э-42	кг	0.3542	2500	886
1-1296	Эмульс	кг	118.8902	6500	772 786
1-0212	Эмульсэн будаг /цагаан өнгө/	кг	34.2472	7000	239 730
	Барилгын гипс	кг	0.0054	300	2
1-0517	Бэхэлгээ төмөр	кг	5.001	3500	17 503
	Бүргэд хаалга	ш	2	280000	560 000
1-3943	Ацетилен	м3	0.0736	5000	368
1-4212	Арчих материал	кг	7.3856	500	3 693
1-0527	Гагнуурын /цувимал/ утас	кг	0.046	550	25
1-4056	Гөлтгөнө II зэрэг	кг	2.2304	300	669
	Гипсэн хавтан	м2	54.18	9000	487 620
1-4241	Ердийн тоосго м-75	1000ш	0.6478	320000	207 296
	Дэгээ төмөр	ш	54.18	500	27 090
1-4152	Дүнзэнцэр 5*5	м3	0.2709	140000	37 926
1-3994	Захалсан банз II зэрэг, 2 м-ээс дээш урттай	м3	0.0962	450000	43 272
1-3985	Захалсан банз I зэрэг, 2 м-ээс дээш урттай	м3	0.0146	308000	4 503
1-0292	Зузаан хулдаас	м2	175.44	28000	4 912 320

МАТЕРИАЛЫН ХЭРЭГЦЭЭ (ҮЕ ШАТААР)

1-0198	Карборунд	кг	4.914	900	4 423
1-0222	Найруулсан будаг	кг	0.0097	6000	58
1-0410	Маажин	кг	34.5164	1500	51 775
1-0555	Паркет	м2	14.1066	32000	451 411
1-0220	Өнгийн будаг	кг	0.97	8000	7 760
	Өнгөт хавтан	м2	293.352	14000	4 106 928
2-5005	Mixing liquid дэвсгэр будаг	кг	30.454	4200	127 907

23 250 755**НИЙТ ДҮН:****23 250 755**

МАШИН МЕХАНИЗМЫН ХЭРЭГЦЭЭ (ҮЕ ШАТААР)**БАРИЛГЫН ЗАСВАРЫН АЖИЛ**

Шифр	Машин механизмын нэр	Нийт хэрэгцээ	Нэгж үнэ	Нийт үнэ
9007	Цахилгаан харуул	0.19	14550	2 817
11004	Цахилгаан өрөм	150.15	2531	380 025
9025	Шал зүлгэх машин	1.05	4470	4 674
	Автомашин	0.77	20000	15 488
3033	Гагнуурын аппарат	1.96	19064	37 402

440 405**НИЙТ ДҮН:****440 405**

ХТ, ДГ маркийн ажлын зургийн бүрдэл

№	Зургийн нэр	Хуудас
1	Зургийн бүрдэл, тайлбар бичиг	ХТ-1
2	Материалын түүвэр	ХТ-2
3	ЕХС.1 самбарын тооцооны бүдүүвч	ХТ-3
4	ГС.1 самбарын тооцооны бүдүүвч	ХТ-4
5	ГС.2 самбарын тооцооны бүдүүвч	ХТ-5
6	1-р давхрын хүчлэх төхөөрөмжийн байгуулалт	ХТ-6
7	2-р давхрын хүчлэх төхөөрөмжийн байгуулалт	ХТ-7
8	1-р давхрын гэрэлтүүлгийн байгуулалт	ДГ-1
9	Огтлол	ДГ-2
10	Угсралтын деталь, таних тэмдэг	ДГ-3

Тайлбар

Сэлэнгэ аймгаас, Түшиг сумын "Соёлын төв"-ийн барилгын дотор цахилгааны засварын ажлын зураг төслийг хийж гүйцэтгэхдээ барилгын хэмжилтийн зураг, захиалагчийн даалгаврыг үндэслэн "Орон сууц, олон нийтийн барилгын цахилгаан тоног төхөөрөмжийг төлөвлөх ба угсрах" БД43-102-07, "Цахилгаан байгууламжийн дүрэм" БД43-101-03, БД43-103-08-ын дагуу хийж гүйцэтгэв.

Цахилгаан хангамж: БД43-102-07-ын 5.1-р хүснэгтэд заасны дагуу тус барилга нь цахилгаан хангамжийн найдвартай ажиллагааны II зэргийн хэрэглэгч байна. Ийнхээс барилгыг дан кабель шугамаар тэжээв.

Оролтын ба хуваарилах самбарууд: Оролтын болон ерөнхий хуваарилах самбарыг одоо байгаа байрлалд шинээр байрлуулсан ба цахилгаан эрчим хүчний тооцоог самбарт тавьсан идэвхит чадлын тоолуурын заалтаар тооцно. Гэрэлтүүлгийн самбаруудыг хананд шалны түвшнээс дээш 1.5м-т ил тоноглоно. Хэрэглэгчидийн тэжээлийн шугамыг богино залгаа, хэт ачааллын ихсэх гүйдлээс хамгаалах зорилгоор дээрх самбаруудад автомат ВА88-32, ВА88-33, ВА47-100, ВА47-29, дифференциал автомат АД-12, гал хамгаалагч ППНН-33 болон цэнэг шавхагч ОПС1-В/4, ОПС1-С/4 зэргийг тоноглогосон болно. Ерөнхий хуваарилах самбарт бм2-аас дээш огтлолтой утас, кабелийг эз тэгсгөлч ашиглан холбоно. Одоо байгаа цахилгааны утас буулгах, шавардах зэрэг буцаан сэргээх ажлыг мөсөвт тусгаж өгнө. Самбарууд дотор утас кабелшудын холболтыг цэвэрхэн хийж гүйцэтгэх шаардлагатай.

Тэжээлийн ба эрүүлийн шугам: Барилгын давхруудын гэрэлтүүлгийн шугамд эз голтой 2.5мм2 огтлолтой утсыг ган хоолойд сүвлэн хана таазанд хомуураар бэхлэн далд тавина. Розетканы тэжээлийн шугамд мөн эз голтой 2.5мм2-4мм2 огтлолтой утсыг шалаар шалны бэлтгэлд хангаалалтын хоолойд сүвлэн далд, хана таазанд хомуураар бэхлэн далд тавина. Гэрэлтүүлгийн самбарын тэжээлийн шугамд 10мм2 огтлолтой эз голтой утсыг ф32мм болон ф50мм-ийн голчтой уян хуванцар хоолойд сүвлэн хана, таазар далд угсрана.

Дотор гэрэлтүүлэг: Гэрэлтүүлгийн гүлжээний хүчдэл 380/220В. Засварын гэрэлтүүлгийн хүчдэл 36В байна. Гэрэлтүүлгийг БНБД23-02-08-ын дагуу ерөнхий зориулалтаар төлөвлөж, гэрэлтүүлэгчидийг өрөөны нөхцлөөс ханааруулан сонгож авсан болно. Тийэны гэрэлтүүлэгч нэмэлтээр төлөвлөж байгаа тул одоо байгаа ган хоолойгоор хийгдсэн баганыг хүчлэгч 2 баганы дунд шинээр багана босгоно. Босгосон багана дээр нэмэлтээр 2 хөндлөн турба гагнаж сайтар хани ба шаланд бэхлэсний дараа шинээр төлөвлөж байгаа тийэны өнгөт LED чийдэнтэй гэрэлтүүлэгчийг тогтооно. Байнгын хөдөлгөөны чичирхийлэлд мөн хүмүүс баганд хүрч байх тул гэрэлтүүлэгч тогтоох хэсгийн турба баганы амьлгүй байлыг ханган мэргэжилчдийн хүнээр хийлгэхийг анхаарах хэрэгтэй.

БД 43-102-07-ын 14.33-14.35-ын дагуу гэрлийн умтраалгуудыг шалны түвшнээс дээш 1.5м-ийн өндөрт тоноглоно. Өрөөнүүдэд розеткыг шалны түвшнээс дээш 1.2-1.3м-ийн өндөрт, тийэны зориулалт, дотоод заслаас ханааруулан 1м хүртэл өндөрт тоноглоно.

Гадна гэрэлтүүлэгт фасадны 10Вт чадал бүхий LED чийдэнтэй туузан гэрэлтүүлэгч сонгоно. / Барилгын гадаа байгаа дээврийн гурвалжин хэсгийн црмгээр 1м 166 урттай ус чийгнээс хамгаалагдсан туузан шаргал өнгөний гэрэлтүүлэгчийг бүтэн 1 эгнээгээр тойруулан угсрах, гадна баганауудад дээрээ доош тусгагчтай 20Вт 166 чадалтай 12,5см хэмжээтэй буун шингээх гэрэлтүүлэгч, 1 баганд 8ш гэрэлтүүлэгч төлөвлөв. Барилгын дотор талд төлөвлөсөн гэрлийн самбараас удирдахаар төлөвлөв. Төлөвлөж байгаа фасад гэрэлтүүлэгч нь захиалагчийн өөрийн тоолуур тооцогдох тул тоолуур төлөвлөөгүй болно.

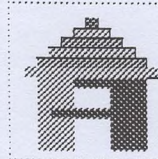
Гадна газардуулга ба аянга хамгаалалт: Үг барилга нь БД43-103-08-ын дагуу ердийн ангилалд орох ба аянганасан II зэргээр хамгаалагдах шаардлагатай.

Дамжуулагчийн тусгаарлагч гэмтэж сарних гүйдэл гүйх үед дифференциал автомат (АД)-аар хэлхээг тасалж хүн гүйдэлд нэрвэгдэхээс хамгаална. Цахилгаан гүйдэлд нэрвэгдэхээс хамгаалах зорилгоор хэдийн үед хүчдэлгүй байх боловч тусгаарлагч гэмтсэн үед гүйдэлд нэрвэгдэж болохуйц цахилгаан тоног төхөөрөмжийн их биеийг тусдаа дамжуулагчаар холбож газардуулна. Тус барилгад TN-S-C газардуулах систем хэрэглэсэн. Цахилгааны ерөнхий самбараас хуваарилах самбар хүртэл, үг самбараас хэрэглэгч, розетка хүртэл газардуулгын утсыг татаж газардуулгыг хийнэ. Газардуулгын утас нь самбарт ажлын ноолуос тусад нь тоноглогосон PE шинд холбогдоно.

1. Аянга хамгаалалтын гүйдэл буулгагч эзрэйг холбох ба үүнийг үг барилгын хуучин газардуулгын хүрээнд 40х4мм туузан гангаар холбож барилгын потенциалуудыг тэгшитгэнэ.

Дотор газардуулга: Шалнаас 0.5м-ийн өндөрт газардуулгын дотор хүрээг 25х4мм-ийн туузан гангаар хийж гүйцэтгэнэ. Самбаруудын их биеийг 2-оос багагүй цэгээр газардуулгын дотор хүрээнд холбоно. на. Дүрмийн дагуу гэрэлтүүлэгчидийн их бие розетканы шонгуудыг тэжээлийн шугамтай хамт газардуулна.

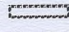
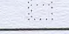
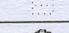

Анхаарах: Бүх угсралтын ажлыг БД43-101-03, БНБД 3.05.06-90-ийн дагуу хийж гүйцэтгэх ба инженер техникийн болон бусад ажилчид ХААД, ТААД-ийг чанд хатуу мөрдөж ажиллана.

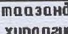
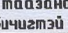


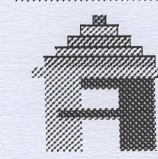
Сэлэнгэ аймгаас, Түшиг сумын Соёлын төвийн барилга

Зургийн бүрдэл, тайлбар бичиг

Төрийн	Төрийн	Төрийн	Төрийн	Төрийн	Төрийн
Гүйцэтгэсэн	Туслах	Туслах	Туслах	Туслах	Туслах
Төрийн	Төрийн	Төрийн	Төрийн	Төрийн	Төрийн
ХТ-01					

Д/д	Материалын нэрс	Маяг хэмжээ	Хэмж. нээж	Тоо	Тайлбар
1.	Ерөнхий оролтын самбар 2000x600x600мм а/ 380В-ын ил тоноглох металл самбар КСРМ 20.6.6-2 IP31 - 1ш б/ Гар сэлгэн залгагч ВР-32 In=150А - 1ш в/ Гал хамгаалагчтай салгуур /Efen/ ПВР-160А - 1ш г/ Гал хамгаалагчтай салгуур /Efen/ ПВР-160А - 1ш д/ Гүйдлийн трансформатор ТТМ-А 150/5А - 3ш е/ Вольтметр Э47 600В, 150А - 3ш ж/ Амперметр Э47 400В, 150/5А - 3ш з/ 4-н табилтат түлхүүр ПКП10-44/0 10А - 1ш и/ Идэвхит чадлын тоолуур 380В/220В - 1ш й/ Цэнэг шавхагч ОПС1-В/4 - 1ш к/ Автомат ВА47-29/1Р 10А - 1ш л/ Хяналтын чийдэн 230В, 15Вт - 1ш м/ Газардуулгын шин ШНИ-6х9 24/1 - 2ш н/ 2х15гэрлүлтэй тэг шин 160А - 1ш о/ Оролтонд автомат ВА88-35/3Р -250А 1ш п/ Шугаманд автомат ВА88-32/3Р -125А/25А 1ш ВА88-32/3Р -125А/50А 4ш п/ Газардуулгын шин ШНИ-6х9 24/1 - 1ш		ком	1	
2.	Гэрэлтүүлгийн самбар ГС.1 а/ Ил тоноглох металл самбар б/ Оролтонд автомат ВА47-100.3Р-40А хар.С 1ш в/ Шугаманд автомат ВА47-29.1Р-16А хар.С 1ш ВА47-29.1Р-25А хар.С 6ш АД12.2Р - 16А/30mA 5ш АД12.2Р - 16А/10mA 3ш г/ Цэнэг шавхагч ОПС1-С/4 1ш д/ Гал хамгаалагч ПНИ-33 Ip-40А 3ш		ком	1	
3.	Гэрэлтүүлгийн самбар ГС.2 а/ Ил тоноглох металл самбар б/ Оролтонд автомат ВА47-100.3Р-40А хар.С 1ш в/ Шугаманд автомат ВА47-29.1Р-16А хар.С 4ш ВА47-29.3Р-25А хар.С 2ш АД-12.2Р - 16А/30mA 4ш г/ Цэнэг шавхагч ОПС1-С/4 1ш д/ Гал хамгаалагч ПНИ-33 Ip-50А 3ш		ком	1	
4.	Шаланд тоноглох газардуулгын контакттай хамгаалагдсан тагтай розетка, 220В		ш	5	
5.	Хананд далд тоноглох газардуулгын контакттай гурван туйлт розетка, 380В		ш	3	
6.	Хананд далд тоноглох газардуулгын контакттай хоёрлогон розетка, 220В, 16А		ш	16	
7.	Хананд далд тоноглох газардуулгын контакттай хамгаалагдсан тагтай розетка, 220В		ш	4	
8.	Хананд ил тоноглох газардуулгын контакттай ердийн розетка, 220В, 40А		ш	2	
9.	Хананд далд тоноглох нэг даралтат ердийн унтраалга, 220В		ш	9	
10.	Хананд далд тоноглох хоёр даралтат ердийн унтраалга, 220В		ш	12	
11.	Таазанд тоноглох 35Вт чадалтай LED чийдэнтэй гэрэлтүүлэгч, 220В		ш	23	
12.	Хана, таазанд тоноглох 35Вт чадалтай LED чийдэнтэй гэрэлтүүлэгч, 220В		ш	34	
13.	Таазны тоноглолд зүүх 10Вт чадалтай өнгөний ялгаралтай LED чийдэнтэй хамгаалагдсан гэрэлтүүлэгч, 220В		ш	10	
14.	Хана, таазанд тоноглох 20Вт чадалтай LED чийдэнтэй хамгаалагдсан гэрэлтүүлэгч, 220В		ш	2	

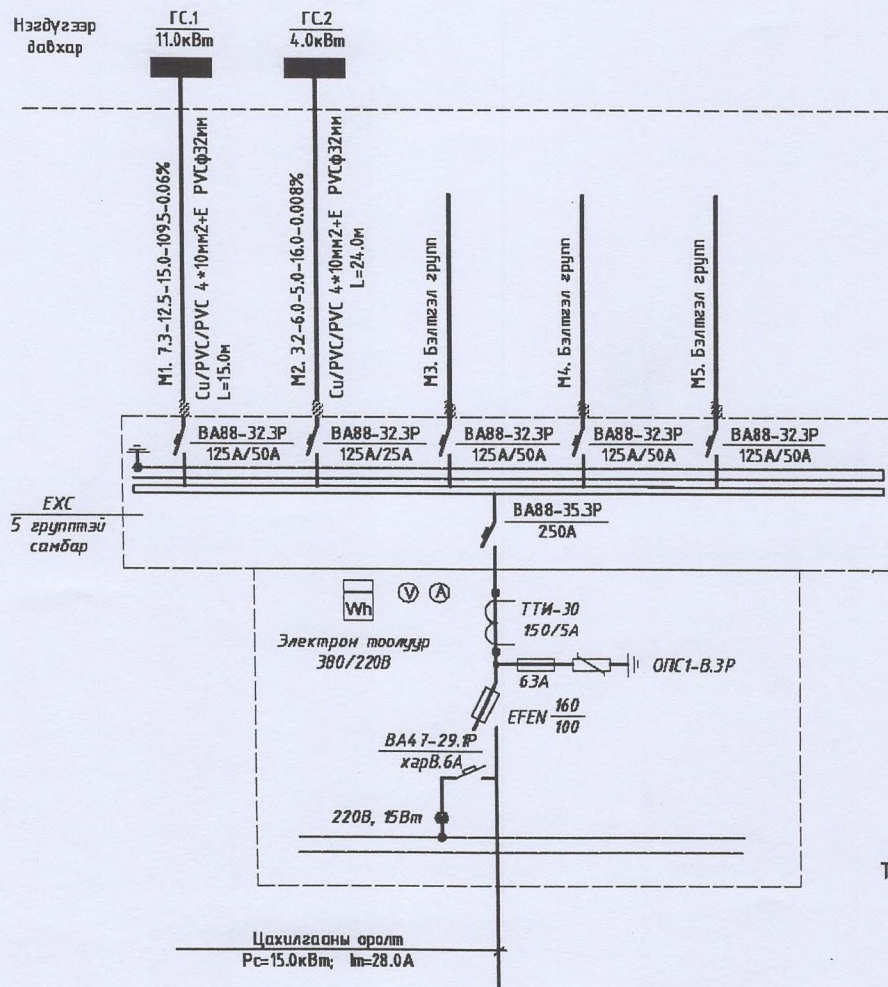
Д/д	Материалын нэрс	Маяг хэмжээ	Хэмж. нээж	Тоо	Тайлбар
15.	Хана, таазанд тоноглох 10Вт чадалтай LED чийдэнтэй, цэнэг хураагдартай, ослын үеийн гэрэлтүүлэгч, 220В		ш	4	
16.	Хана, таазанд тоноглох 10Вт чадалтай LED чийдэнтэй, EXIT бичигтэй гэрлэн тэмдэг, 220В		ш	3	
17.	Эс голтой ПВХ тусгаарлагчтай 3/1x2.5/кб.мм хөндлөн огтлолтой цахилгаан дамжуулах утас	Сu/PVC	м	320	
18.	Эс голтой ПВХ тусгаарлагчтай 3/1x4/кб.мм хөндлөн огтлолтой цахилгаан дамжуулах утас	Сu/PVC	м	380	
19.	Эс голтой ПВХ тусгаарлагчтай 1x6кб.мм хөндлөн огтлолтой цахилгаан дамжуулах утас	Сu/PVC	м	20	
20.	Мөн ПВХ тусгаарлагчтай 1x10кб.мм хөндлөн	Сu/PVC	м	50	
21.	3x25-1x16мм ² хөндлөн огтлолтой хөнгөн цагаан голтой поливинилхлорид тусгаарлагчтай хялгт кабель	АВВ6ШВ	м	80	
22.	Гадна гэрэлтүүлгийн самбар.500*400*300.Р-60 а.Оролтын автомат б.Автомат-А.Д-12/2Р 16А/30mA 9ш в.Пускатель ПМЕ-25 -1ш г.Цагаийн механизм -1ш	ГГС-1	ком	1	
23.	Ус чийгнээс хамгаалагдсан IP-66 хамгаалалт бүхий 1м цагаан туйлтай туузан гэрэлтүүлэгч	FSL 106m	м	48	
24.	Ус чийгнээс хамгаалагдсан IP-66 хамгаалалт бүхий доош 1 чигл 20м тусгах дууддаг линз хамын гэрэлтүүлэгч	1FSL 206m	ш	32	
25.	ВВГ- 3x1.5 мм хөндлөн огтлолтой эс кабель		м	50	
26.	ВВГ- 3x2.5 мм хөндлөн огтлолтой эс кабель		м	120	
27.	Тогтоогч		ш	3	
28.	Хамгаалалтын хоолой φ-16		м	160	
29.	Туузан ган 25x4мм		м	20	
30.	Булан ган 50x50x5мм, L=3м		ш	1	
31.	Цайрдсан туузан ган, 40x4мм		м	9	
32.	Цайрдсан булан ган, 50x50x5мм; L=3000мм		м	9	



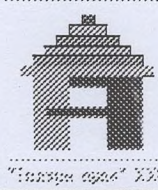
Салбарын адис.Түвшин бүрийн Салбарын төвийн барилга.

Компаний түүхийг

Хүндэтгэл	Түвшин	Түвшин	Түвшин	Түвшин	Түвшин
Түвшин	Түвшин	Түвшин	Түвшин	Түвшин	Түвшин
Түвшин	Түвшин	Түвшин	Түвшин	Түвшин	Түвшин



ТС.1 самбарын тооцооны бүдүүвч



Сэлэнгэ аймгийн Түшиг сумын Соёлын төвийн барилга

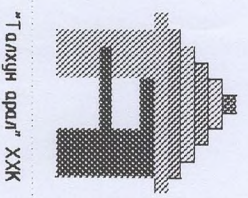
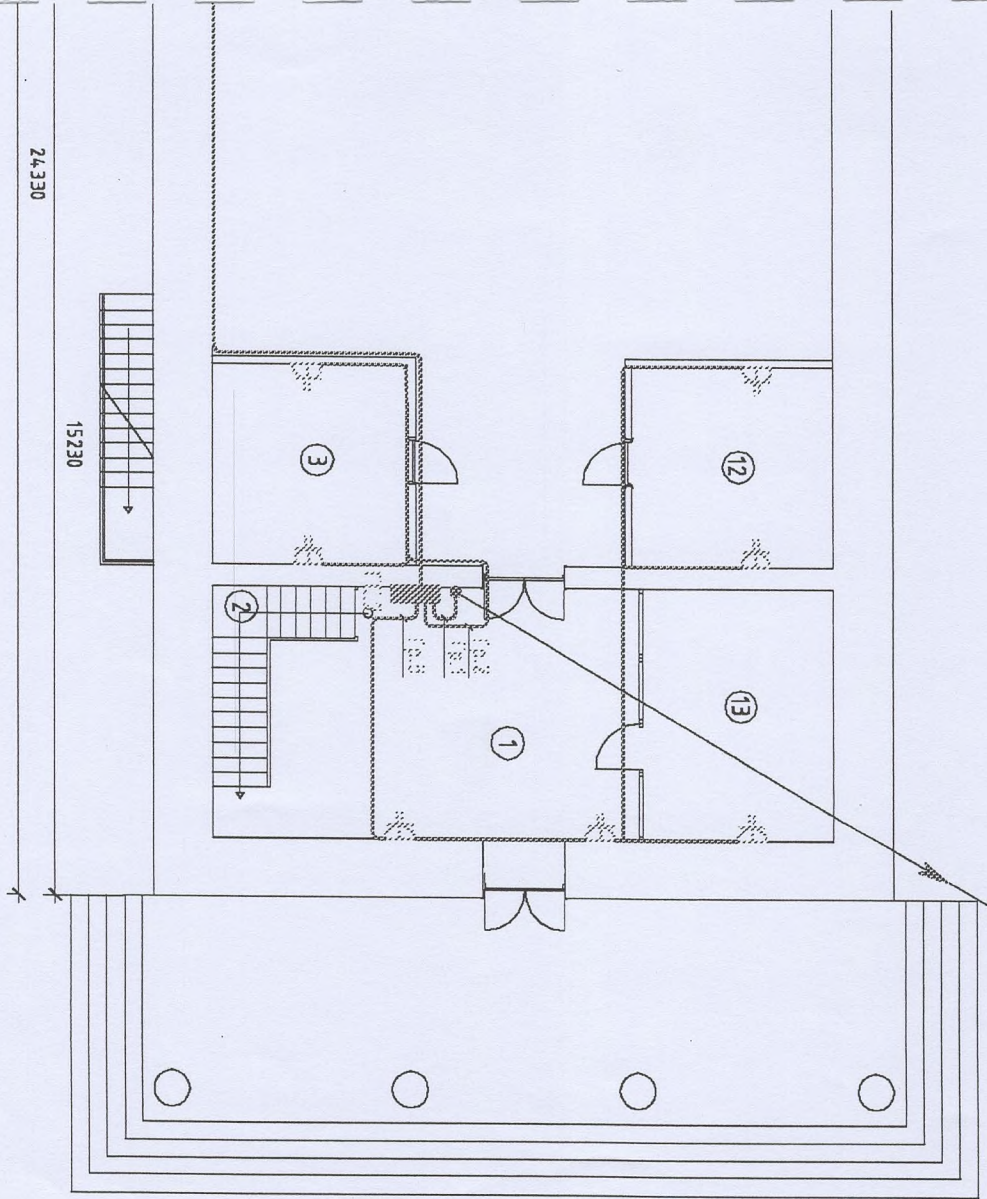
Материалын түүхийг

Харгал	Тусламж	Тусламж	Тусламж
Тусламж	Тусламж	Тусламж	Тусламж
Тусламж	Тусламж	Тусламж	Тусламж
Тусламж	Тусламж	Тусламж	Тусламж

Өрөөний тодорхойлолт

Эр зорилголт	Шалны талбай /м ² /	Шалны төрөл /Одоо байгаа нь	Шалны төрөл /шинээр хийх	9	24.06	Хуудас
Бюль	25.90	Плита	хуучнаарва	10	10.16	Хуудас
ны хонгил	4.65	Мадон	хуучнаарва	11	10.16	Хуудас
а №1	11.08	Мадон		12	11.42	Бvнvн
эрийн заал	171.26	Мадон	20% салж хуудаслах	13	13.85	Бvнvн
3	73.84	Паркет	хуудаслах	14	27.58	Бvнvн
цор	13.83	Паркет		15	13.26	Бvнvн
амийн өрөө	15.74	Паркет		16	35.32	Бvнvн
дс салж өрөө	16.09	Паркет				

Хөрөнгийн өрөөний зураг



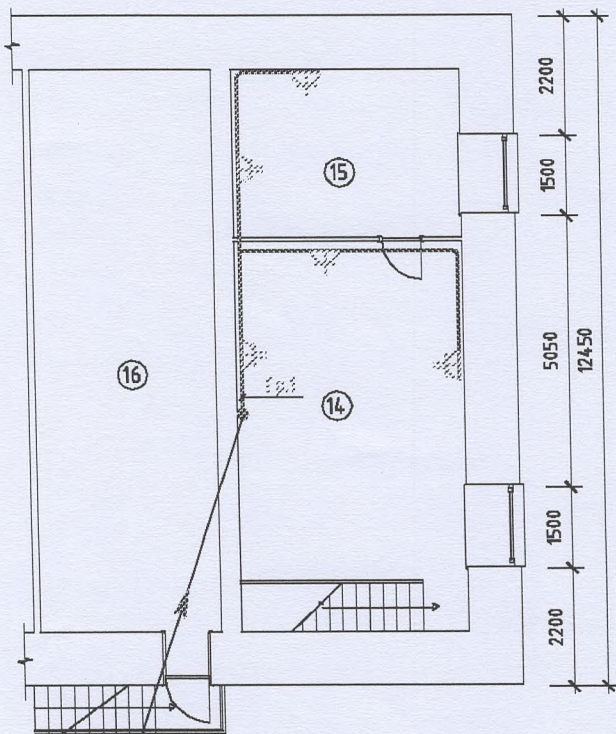
"Талхун Орал" ХХК

Хэрэглэгч: *[Signature]*
 Үйлдвэр: *[Signature]*
 Өргөтгөл: *[Signature]*
 Б.Т.Бvнvн

Салбарын захирал: *[Signature]*
 Бvнvн

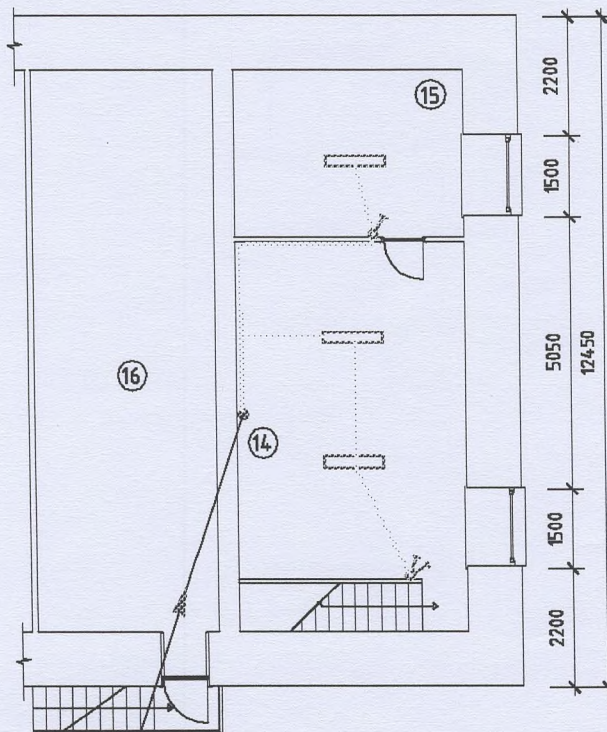
Хуудас: 1/1
 2024.08.15

ХОЁРДУГААР ДАВХРЫН ХҮНИТ ТӨХӨӨРӨМЖИЙН
БАЙГУУЛАЛТ М:1:100



1-р давхрын байршил
У.Э. Ивэ, С.П.Ч.П.Ч. Төв-Хөвсгөл-Х. Р.Ч.Ө.Ө.Ө.

ХОЁРДУГААР ДАВХРЫН ДОТОР ГЭРЭЛТҮҮЯАГИЙН
БАЙГУУЛАЛТ М:1:100



1-р давхрын байршил
У.Э. Ивэ, С.П.Ч.П.Ч. Төв-Хөвсгөл-Х. Р.Ч.Ө.Ө.Ө.

Сэлэнгэ аймгийн Түвшин сумын Соёлын төвийн барилга



"Түвшин сум" ХХК-ийн тэмдэг

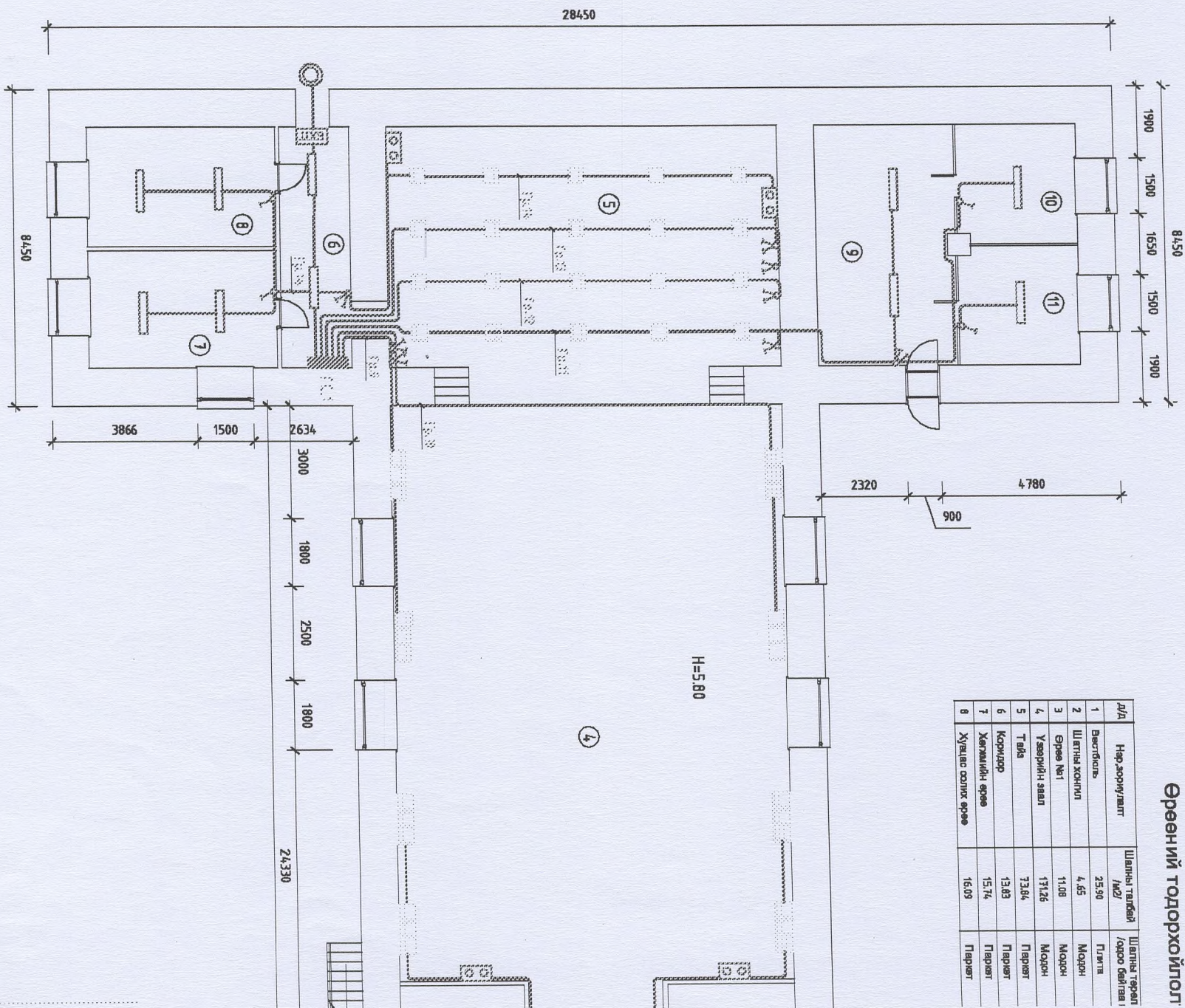
1:1.3 хэмжээний проектын бүтээгдэхүүн

Хэлтэс	Төрийн захиргаа	Төрийн захиргаа	Төрийн захиргаа
Түвшин сум	Түвшин сум	Түвшин сум	Түвшин сум
Түвшин сум	Түвшин сум	Түвшин сум	Түвшин сум

БЭГДЭЭ ГЭЖИЛГЭЭНИЙ ДЭГЭЭНИЙ ТӨРӨГ

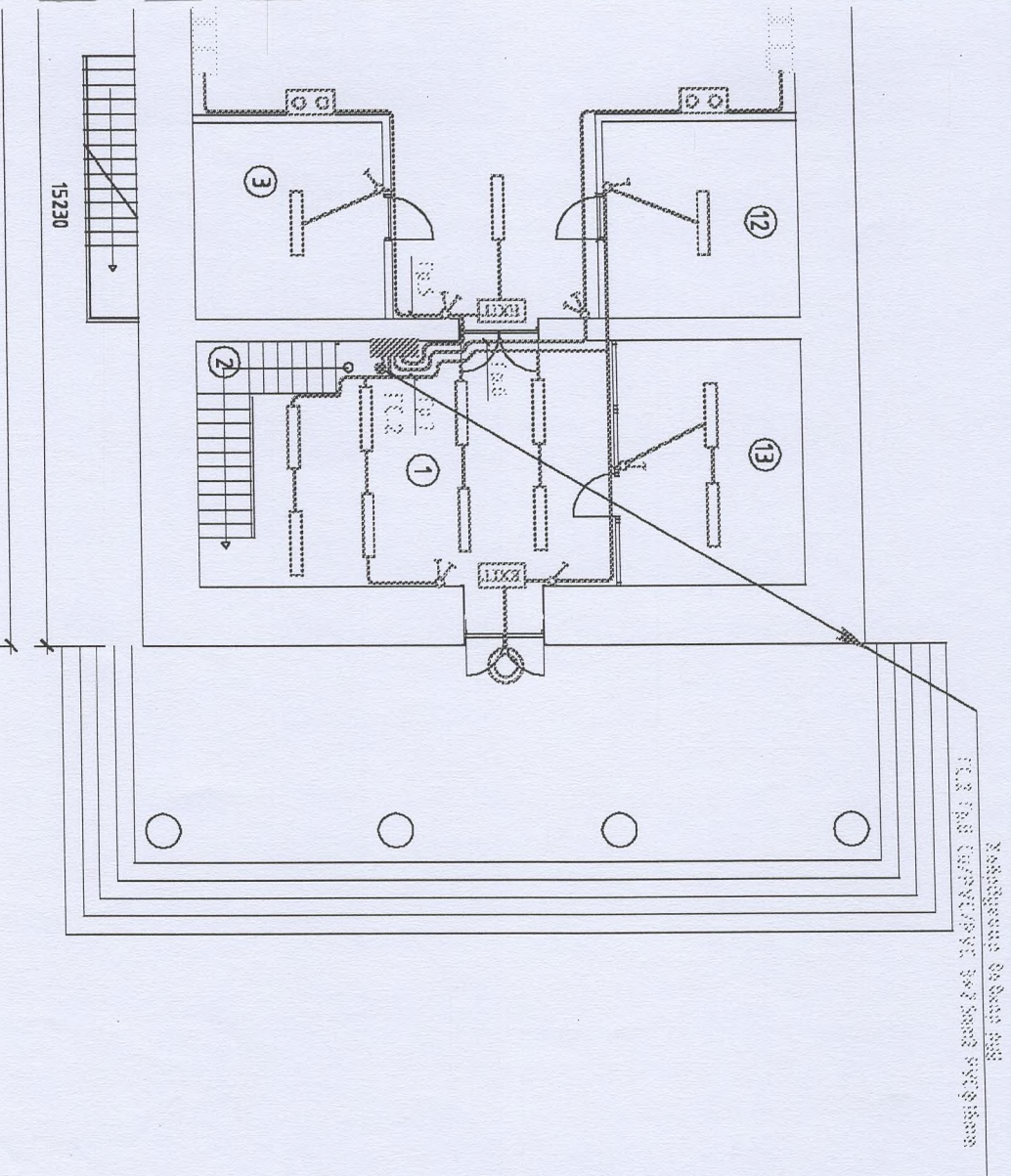
Өрөөний тодорхойлолт

д/д	Нэр зорилго	Шалны талбай /м2/	Шалны төрөл /одоо байгаа/
1	Биеийн өрөө	25.90	Плиты
2	Шалны хонгил	4.55	Модон
3	Өрөө №1	11.08	Модон
4	Үзэсгэлэнт аявал	171.26	Модон
5	Тайв	13.84	Паркет
6	Коридор	13.83	Паркет
7	Хөдөлмөрийн өрөө	15.74	Паркет
8	Хувцас солих өрөө	16.09	Паркет



ЮРХОЙЛОЛТ

Байр	Шалны төрөл /одоо байгаа нь	Шалны төрөл /шинээр хийж	Төлөв	Хугацаа
9	Шалны төрөл	Шалны төрөл	24.06	Хулгавас
10	Одоо байгаа нь	Шинээр хийж	10.16	Хулгавас
11	Модон	Хуучнаар	10.16	Хулгавас
12	Модон	Хуучнаар	11.42	Баян
13	Модон	Хуучнаар	13.85	Баян
14	Модон	Хуучнаар	27.58	Баян
15	Модон	Хуучнаар	13.26	Баян
16	Модон	Хуучнаар	35.32	Баян
Бүгд				



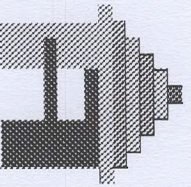
Саяамаагийн ажиллагааны үндсэн дээр байгууллагын байршил

Эрх зөвшөөрлийн гэрээний үндсэн дээр байгууллагын байршил

А/Э/Э

Байгууллагын байршил

А/Э



"Талхичир оролч" ХХК

Харгалуулагч
Харгалуулагч

Харгалуулагч
Харгалуулагч

Харгалуулагч
Харгалуулагч

Харгалуулагч
Харгалуулагч

Харгалуулагч
Харгалуулагч

Харгалуулагч
Харгалуулагч

Харгалуулагч
Харгалуулагч

Угсралтын Деталь

<p>Унтраалга, розетка, галбар тэнгэлж</p>	<p>Дүүжин тээврийг гэрэлтүүлэх тэнгэлж</p>	<p>Галбар тэнгэлж</p>
<p>Кабелийн тавиур тэнгэлж</p>	<p>Эгэлгэ гэрэлтүүлэгч тэнгэлж</p>	<p>Хананд розетка тэнгэлж</p>

Таних тэмдэг

Тэмдэг-лэгээ	Нэр
	Далд тоноглох газардуулгын контакттай ердийн розетка, 220В, 10А
	Далд тоноглох газардуулгын контакттай ердийн хоёрлосон розетка, 220В, 16А
	Далд тоноглох газардуулгын контакттай ердийн розетка, 220В, 40А
	Шаланд тоноглох газардуулгын контакттай розетка, 220В, 10А
	Далд тоноглох газардуулгын контакттай хамгаалагдсан розетка, 220В, 10А
	Далд тоноглох газардуулгын контакттай гурван туйлт розетка, 220В
	Хананд далд тоноглох нэг туйлт ердийн унтраалга, 220В, 10А
	Хананд далд тоноглох нэг туйлт хоёрлосон унтраалга, 220В, 16А
	Хананд далд тоноглох нэг туйлт гурвалсан унтраалга, 220В, 16А
	Хананд далд тоноглох нэг туйлт солбих унтраалга, 220В, 16А
	Таазанд тоноглох 35Вт чадалтай LED чийдэнтэй гэрэлтүүлэгч, 220В
	Таазанд тоноглох 20Вт чадалтай LED чийдэнтэй гэрэлтүүлэгч, 220В
	Таазанд тоноглох 20Вт чадалтай LED чийдэнтэй гэрэлтүүлэгч, 220В
	Таазанд тоноглох 60Вт чадалтай LED чийдэнтэй хамгаалагдсан гэрэлтүүлэгч, 220В
	Таазанд тоноглох 22Вт чадалтай LED чийдэнтэй хамгаалагдсан гэрэлтүүлэгч, 220В
	2*10Вт чадалтай LED чийдэнтэй ослын үеийн гэрэлтүүлэгч, 220В
	2*10Вт чадалтай LED чийдэнтэй "ГАРАХ" бичигтэй гэрэлтүүлэгч, 220В

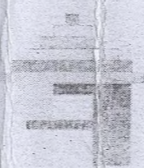


Сэлэнгэ аймгийн Түвшин сумын Сэдвийн төдийн барилга

Угсралтын Деталь, таних тэмдэг

Хүндэтгэл	Тайлбар	Хүндэтгэл	Тайлбар
Хүндэтгэл	Тайлбар	Хүндэтгэл	Тайлбар

"Сэлэнгэ аймгийн Түвшин сумын Сэдвийн төдийн барилга"



"Талхун-Арал"ХХК

Хаяг:Сэлэнгэ аймаг Сүхбаатар сум 5-р баг 015 тоот

Утас: 70363876,99925113

ЕГШифр:СЭ-01/23ТА

Сэлэнгэ аймгийн Түшиг сум
СОЁЛЫН ТӨВИЙН БАРИЛГЫН ЗАСВАРЫН АЖИЛ
/ажлын зураг/



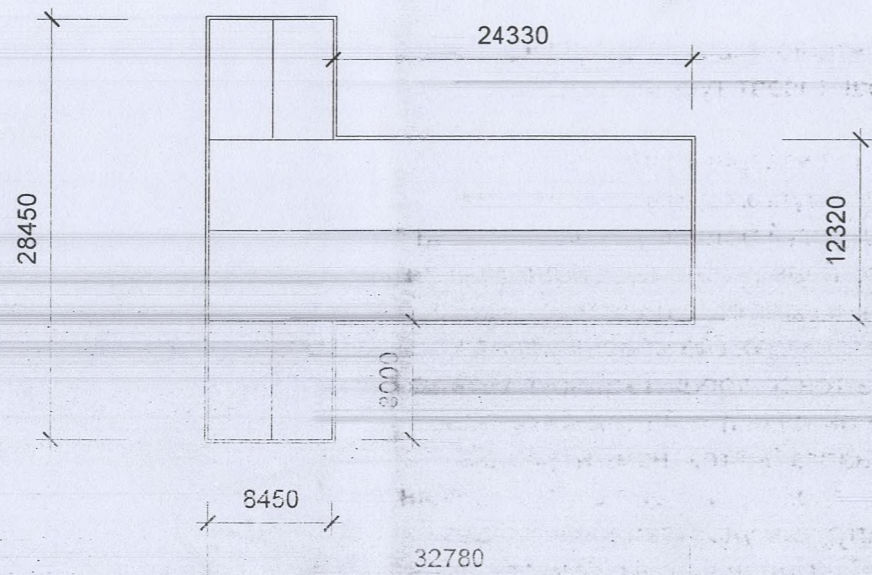
Захирал...../Ч.Наранцогт/
Инженер...../Ж.Жамбалдорж/

Сүхбаатар сум

ЗУРГИЙН ЖАГСААЛТ

№	Зургийн нэр	Хуудасны марк
1	НҮҮР ХУУДАС	
2	ЗУРГИЙН ЖАГСААЛТ ТАЙЛБАР БИЧИГ	БА-1
3	ХЭМЖИЛТИЙН БАЙГУУЛАЛТ	БА-2
4	ЗАСАЛЫН АЖЛЫН ТОДОРХОЙЛОЛТ	БА-3

ЕРӨНХИЙ СХЕМА



Тайлбар

Сэлэнгэ аймгийн Түшиг сумын Соёлын төвийн барилга анх 1960 онд анх ашиглалтад орсон чулуун ханатай модон хучилттай төмөр дээвэртэй дан барилга бөгөөд ашиглалтын хугацаанд хэсэгчилсэн байдлаар ургал засвар хийж байсан бөгөөд өөрсдийн хүч бололцоог ашиглан ургал засвар хийж ирсэн. Уг барилга нь 32,3x12,4 м талбай бүхий 1 000 мм чулуун ханатай модон хучилттай шувуу нуруутай налуу төмөр дээвэртэй төвийн халаалтын төвийн шугам болон цахилгааны шугаманд холбогдсон.

БАРИЛГА БАЙГУУЛАМЖИЙН БАЙРШИЛ
Сэлэнгэ аймгийн Түшиг сумын төвд

БАРИЛГА БАЙГУУЛАМЖИЙН ОДООГЫН ТӨЛӨВ

Барилгын цахилгааны бүх монтаж шинээр хийх шаардлагатай болсон мөн барилгын засвар хийх хана, таазны замаска ховхорч унасан өнгө будаггүй болсны гадна хаалганууд солих, мөн заалны хэсгийн модон шал муудсан гадна фасадын шавардлага болон шат довжооны иргэснүүд хагарч унасан цоколын шавардлага унасан.

ЗАСВАРААР ХИЙГДЭХ АЖИЛ

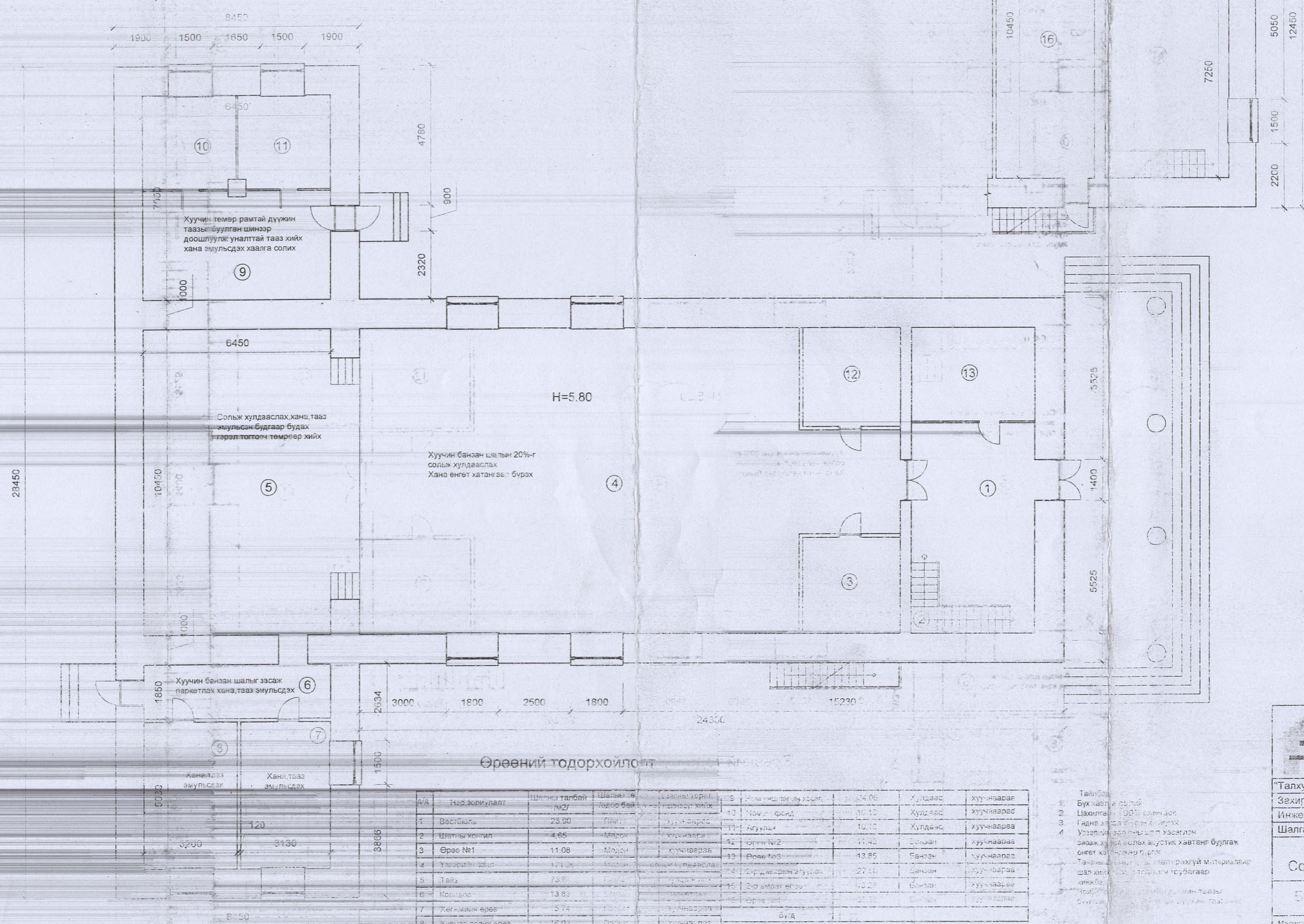
Уг барилгын засварын ажлаар дараах ажлуудыг хийж гүйцэтгэхээр зураг төсөвт тусгав Үүнд:

1. Бүх өрөө тасалгаа болон үзвэрийн заалны акустик хавтанг хуулж хана таазыг зүлгэж цэвэрлэж өнгөлөнө. Замаскан гадаргуу нь тэгш өөгүй болсны дараа эмульсэн болон төсөн будгаар будах. Гадна талд мөн агарч цуурсан хана, цоколын шавардлагыг хэсэгчлэн засварлаж сайн чанарын гадна эмульсээр будах. Бүх өрөөний модон хаалгануудыг солих, гадна төв гол орцын хаалгыг металл рамтай вакум болгох ба номын сан, хойд талын гаднаас сардог хаалгыг бүргэд хаалга болгох, номын фондын өрөөний 1 ширхэг цонхыг бөглөж өрөх, одоо байгаа дүүжин таазыг нь буулгаж доошлуулан уналттай дүүжин тааз шинээр хийх, заалны хэсгийн модон шалны 20%-г буулган шинээр шал хийж халтирдаггүй зузаан хулдаасаар бүрэх, тайзны шалыг хуулж халтирдаггүй зузаан хулдаасаар хулдааслах.
2. Одоо байгаа цахилгааны монтажыг буулгаж шинээр 100% солихор зураг төсөвт тусгахаар саналын дагуу гүйцэтгэсэн болно.

Монгол улс Сэлэнгэ аймаг, Сүхбаатар сумын 5-р баг 3-р хэсэг 015 тоот Утас: 99925113, 70363876		
"Талхун-арал"		
Захирал	Ч.Наранцогт	
Инженер	Ж.Жамбалдорж	
Шалгасан		
Түшиг сумын Соёлын Төвийн барилга		
Тайлбар бичиг, зургийн жагсаалт, үндсэн үзүүлэлтүүд		
Масштаб 1:100	Зургийн дугаар БА-1	Хуудас
ЕГ Шифр: СЭ-01/23ТА	ТГ Шифр:	1

1-р ДАВХРЫН БАЙГУУЛАЛТ /хэмжилтээр/

2-р ДАВХРЫН БАЙГУУЛАЛТ /хэмжилтээр/



Өрөөний тодорхойлолт

А/А	Нэр зориулалт	Шалны талбай /м2/	Шалны төрөл	Шалны зураг	Э	Нэмэлт төрөл /хэмжээ/	Хулдаас	Хуучнаараа
1	Вестбюль	25.90	Плит	Хуучирсан	10	Новин фонд	Хулдаас	Хуучнаараа
2	Шатны хөнгөл	4.65	Малон	Хуучнаараа	11	Агуулах	Хулдаас	Хуучнаараа
3	Өрөө №1	11.08	Малон	Хуучирсан	12	Өрөө №2	Банзан	Хуучнаараа
4	Утасны тал	17.25	Малон	Хуучирсан	13	Өрөө №3	Банзан	Хуучнаараа
5	Тайл	73.91	Плит	Хуучирсан	14	Сургалтын агуулах	Банзан	Хуучнаараа
6	Космод	13.83	Малон	Хуучирсан	15	2-р андал өрөө	Банзан	Хуучнаараа
7	Хөгжлийн өрөө	5.74	Плит	Хуучирсан	16	Өрөө №4	Банзан	Хуучнаараа
8	Хувцас солих өрөө	16.03	Плит	Хуучирсан		Бүгд		

- 1. Тайлбар
- 2. Бүх ханга өнгөт
- 3. Шахилга 1:00% солигдох
- 4. Гадна зүгээр өнгөт хийж
- 5. Утасны талыг өнгөт хавсгалт
- 6. Засаж хуучирсан акустик хэвтэнг буулгаж өнгөт хуучнаараа өргөж
- 7. Төмөр шалны хуучирсан материаллаар шал хийж хуучнаараа тусбагаар хийж
- 8. Төмөр шалны хуучирсан таазыг буулгаж хуучнаараа тусбагаар

Утас: 99925113, 70-63976
 5-р баг 5-р хороо 015 т.ш

"Талхун-арал"
 Захирал Ч.Наранцогт
 Инженер Ж.Жамсандаг
 Шалгасан

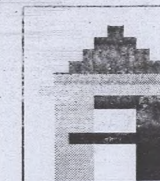
Түшиг сумын
 Соёлын төвийн барилга

Байгуулалт /хэмжилтээр/

Масштаб	1:100	Зургийн дугаар	3-аас
		ТГ Шифр	

Дотор заслалын ажлын тодорхойлолт

д/д	Өрөөний нэр	Хэмжээст талбай /м2/	Хана				Тааз		Шал		Тайлбар
			Доод хэсэг	м2	Дээд хэсэг	м2	Төрөл	м2	Төрөл	м2	
1	Вестбюль	25.90	Эмүльсэн будгаар будах				Эмүльсэн будгаар будах	25.90	Плита	25.90	хуучнаараа
2	Шатны хонгил	4.65						4.65	Модон	4.65	хуучнаараа
3	Өрөө №1	11.08						11.08	Модон	11.08	хуучнаараа
4	Үзвэрийн заал	171.26	Ханыг өнгөт хавтангаар шинээр бүрэх				171.26	Модон	171.26	20% сольж хулдааслах	
5	Тайз	73.84	Эмүльсэн будгаар сайн чанартай будах				Эмүльсэн будгаар будах	73.84	Паркет	73.84	шинээр хулдааслах
6	Коридор	13.83						13.83	Банзан	13.83	Паркетлах
7	Хөгжмийн өрөө	15.74						15.74	Паркет	15.74	хуучнаараа
8	Хувцас солих өрөө	16.09						16.09	Паркет	16.09	хуучнаараа
9	Ном уншлагын хэсэг	24.06	Эмүльсэн будгаар сайн чанартай будах				Уналттай дүүжин тааз хийх	24.06	Хулдаас	24.06	хуучнаараа
10	Номын фонд	10.16					10.16	Хулдаас	10.16	хуучнаараа	
11	Агуулах	10.16					10.16	Хулдаас	10.16	хуучнаараа	
12	Өрөө №2	11.42					11.42	Банзан	11.42	хуучнаараа	
13	Өрөө №3	13.85	Эмүльсэн будгаар сайн чанартай будах				Эмүльсэн будгаар будах	13.85	Банзан	13.85	хуучнаараа
14	2-р давхрын агуулах	27.58						27.58	Банзан	27.58	хуучнаараа
15	2-р амрах өрөө	13.26						13.26	Банзан	13.26	хуучнаараа
16	Өрөө №4	35.32						35.32	Банзан	35.32	хуучнаараа
	Бүгд										



Монгол улс
Сэлэнгэ аймаг, Сүхбаатар сумын
5-р баг 3-р хэсэг 015 тоот
Утас: 99925113, 70363876

"Талхун-арал"	
Захирал	Ч.Наранцогт
Инженер	Ж.Жамбалдорж
Шалгасан	

**Түшиг сумын
Соёлын Төвийн барилга**

Заслалын ажлын тодорхойлолт

Масштаб 1:100	Зургийн дугаар БА-	Хуудас
ЕГ Шифр: СЗ-16/22ТА	ТГ Шифр:	