

МЕР "МИП ДИЗАЙН" ХХК


Улаанбаатар хот, Чингэлтэй дүүрэг 3-р хороо 39-28 өрөөн Утас: 99091005 E-mail: info@mer.mn



Завхан аймаг, Тосонцэнгэл сум, Дархан Уул баг, Ус хангамжийн дамжуулах шугамын өргөтгөл шинэчлэлтийн ажлын зураг

Гарна ус хангамжийн шугамын ажлын зураг /

"МИП ДИЗАЙН" ХХК-ийн захирал:  Б.Заяатогтох

"МИП ДИЗАЙН" ХХК-ийн инженер:  Б.Заяатогтох



Орчны мөин



ЗҮРГИЙН ЖАГСГАЛТ

Хүрдэс	Зургийн нэр	Тайлбар
УХ-1	Байршилгүйн сгем, зургийн бүрдэл, зургийн тайлбар, материалын мүүдэр	
УХ-2	Ус хангамж, Аруулгах машингийн шугамын нээгсэн байгуулалт	
УХ-3	Ус хангамж, оруулгах машингийн шугамын хэзэгчилсэн байгуулалт	
УХ-4	Ус хангамж, оруулгах машингийн шугамын хэзэгчилсэн байгуулалт	
УХ-5	Ус хангамж, оруулгах машингийн шугамын хэзэгчилсэн байгуулалт	
УХ-6	Ус хангамжийн шугамын холболтын сгем	
УХ-7	Ус хангамжийн шугамын дагуурын эхсэлт мүүдрийн байгуулалт огомол	
УХ-8	Ус хангамжийн шугамын дагуурын эхсэлт	
УХ-9	Ус хангамжийн шугамын дагуурын эхсэлт	
УХ-10	Ус хангамжийн шугамын хүдэгийн байгуулалт, огомол	
УХ-11	Ус хангамжийн шугамын мөмөр өмөн хүдэгийн мүүдэр, сүдэгийн байгуулалт огомол мүүдэр	

Булгагад үзсрэх ажлын моо хэмжээ

Д/д	Госм, марк, тип	Материалын нэр	Тоо шур	Нээж жин	Тайлбар
1	НӨЕ	НӨЕ Худанцар хоолой 2Ф200 SDR-11 PN16	28.0		М
2		Хаалт Ф200	3		Ш
3		Чидлун өргөзөгн хүдэг 2,80x3,80x3,0	1		Ш
4	Пенополиуретан	Хоолойн дугаалагч Ф90 10см зузаантай	28.0		М

ТАЙЛБАР

Зурга меклийн энэ ажлын захирагчийн даалгаврыг үндэслэн гүйцэтгэсэн болно. Зургагч дараахь меклийн бичиг баримтыг авчирсан:

1. СНБД 10-07-16 Ус хангамж, Гадна сүлжээ, Байгуулалт
2. СНБД 10-01-16 Ус хангамж, Аруулгах машингийн тэвшин сүлжээ, Баруула, Байгуулалт
3. СНБД 10-01-16 Ус хангамж, Аруулгах машингийн тэвшин сүлжээ, Баруула, Байгуулалт
4. СНБД 10-01-16 Ус хангамж, Аруулгах машингийн тэвшин сүлжээ, Баруула, Байгуулалт
5. СНБД 10-01-16 Ус хангамж, Аруулгах машингийн тэвшин сүлжээ, Баруула, Байгуулалт
6. СНБД 10-01-16 Ус хангамж, Аруулгах машингийн тэвшин сүлжээ, Баруула, Байгуулалт
7. СНБД 10-01-16 Ус хангамж, Аруулгах машингийн тэвшин сүлжээ, Баруула, Байгуулалт
8. СНБД 10-01-16 Ус хангамж, Аруулгах машингийн тэвшин сүлжээ, Баруула, Байгуулалт
9. СНБД 10-01-16 Ус хангамж, Аруулгах машингийн тэвшин сүлжээ, Баруула, Байгуулалт
10. СНБД 10-01-16 Ус хангамж, Аруулгах машингийн тэвшин сүлжээ, Баруула, Байгуулалт
11. СНБД 10-01-16 Ус хангамж, Аруулгах машингийн тэвшин сүлжээ, Баруула, Байгуулалт
12. СНБД 10-01-16 Ус хангамж, Аруулгах машингийн тэвшин сүлжээ, Баруула, Байгуулалт
13. СНБД 10-01-16 Ус хангамж, Аруулгах машингийн тэвшин сүлжээ, Баруула, Байгуулалт
14. СНБД 10-01-16 Ус хангамж, Аруулгах машингийн тэвшин сүлжээ, Баруула, Байгуулалт
15. СНБД 10-01-16 Ус хангамж, Аруулгах машингийн тэвшин сүлжээ, Баруула, Байгуулалт
16. СНБД 10-01-16 Ус хангамж, Аруулгах машингийн тэвшин сүлжээ, Баруула, Байгуулалт
17. СНБД 10-01-16 Ус хангамж, Аруулгах машингийн тэвшин сүлжээ, Баруула, Байгуулалт
18. СНБД 10-01-16 Ус хангамж, Аруулгах машингийн тэвшин сүлжээ, Баруула, Байгуулалт
19. СНБД 10-01-16 Ус хангамж, Аруулгах машингийн тэвшин сүлжээ, Баруула, Байгуулалт
20. СНБД 10-01-16 Ус хангамж, Аруулгах машингийн тэвшин сүлжээ, Баруула, Байгуулалт

Ус хангамж
 Ус хангамжийг зурга меклийн дагуу авчирж байгаа өөрчлөх эх гүйцэтгэж гүйцэтгэсэн болно. Зургагч дараахь меклийн бичиг баримтыг авчирсан:
 1. СНБД 10-01-16 Ус хангамж, Аруулгах машингийн тэвшин сүлжээ, Баруула, Байгуулалт
 2. СНБД 10-01-16 Ус хангамж, Аруулгах машингийн тэвшин сүлжээ, Баруула, Байгуулалт
 3. СНБД 10-01-16 Ус хангамж, Аруулгах машингийн тэвшин сүлжээ, Баруула, Байгуулалт
 4. СНБД 10-01-16 Ус хангамж, Аруулгах машингийн тэвшин сүлжээ, Баруула, Байгуулалт
 5. СНБД 10-01-16 Ус хангамж, Аруулгах машингийн тэвшин сүлжээ, Баруула, Байгуулалт
 6. СНБД 10-01-16 Ус хангамж, Аруулгах машингийн тэвшин сүлжээ, Баруула, Байгуулалт
 7. СНБД 10-01-16 Ус хангамж, Аруулгах машингийн тэвшин сүлжээ, Баруула, Байгуулалт
 8. СНБД 10-01-16 Ус хангамж, Аруулгах машингийн тэвшин сүлжээ, Баруула, Байгуулалт
 9. СНБД 10-01-16 Ус хангамж, Аруулгах машингийн тэвшин сүлжээ, Баруула, Байгуулалт
 10. СНБД 10-01-16 Ус хангамж, Аруулгах машингийн тэвшин сүлжээ, Баруула, Байгуулалт
 11. СНБД 10-01-16 Ус хангамж, Аруулгах машингийн тэвшин сүлжээ, Баруула, Байгуулалт
 12. СНБД 10-01-16 Ус хангамж, Аруулгах машингийн тэвшин сүлжээ, Баруула, Байгуулалт
 13. СНБД 10-01-16 Ус хангамж, Аруулгах машингийн тэвшин сүлжээ, Баруула, Байгуулалт
 14. СНБД 10-01-16 Ус хангамж, Аруулгах машингийн тэвшин сүлжээ, Баруула, Байгуулалт
 15. СНБД 10-01-16 Ус хангамж, Аруулгах машингийн тэвшин сүлжээ, Баруула, Байгуулалт
 16. СНБД 10-01-16 Ус хангамж, Аруулгах машингийн тэвшин сүлжээ, Баруула, Байгуулалт
 17. СНБД 10-01-16 Ус хангамж, Аруулгах машингийн тэвшин сүлжээ, Баруула, Байгуулалт
 18. СНБД 10-01-16 Ус хангамж, Аруулгах машингийн тэвшин сүлжээ, Баруула, Байгуулалт
 19. СНБД 10-01-16 Ус хангамж, Аруулгах машингийн тэвшин сүлжээ, Баруула, Байгуулалт
 20. СНБД 10-01-16 Ус хангамж, Аруулгах машингийн тэвшин сүлжээ, Баруула, Байгуулалт

Геологийн дүгнэлт
 Судалгааны зургад нь инженер геологийн мөдөлгөй мөдөлгөй нөхцөлд оршино. Гур барууны талбайн хэмжээнд улирлын хөдөлмөрийн нормонд гүн нь -3.83 м судалгааны талбайд цээр усны прастын дагуу ойролцоо өрөндөн цооногийн бичлээг 2.5м -а цээр /7983 оны 3-р сард/байсан ул харсны усны түвшин /2010 оны 10-р сард/ 4.2м -с харсны ус ширхэг. Газар шорооны ажил эхлэхийн өмнө холбогдох байгууллагуудад дахин зөвшөөрөл олгох ба шаардлагатай тохиолдолд бүт мөмөөлөгч байгууллага, Шинээр үзсрэх прастыг огомолон зарим шугам сүлжээний гүйцэтгэл мэдэргийнхөө болонжгүй байгаа шил газар шорооны ажлын явцад нь холбогдох ажилчидыг байгаж асуураж шийдвэрүүлэх шаардлагатай.

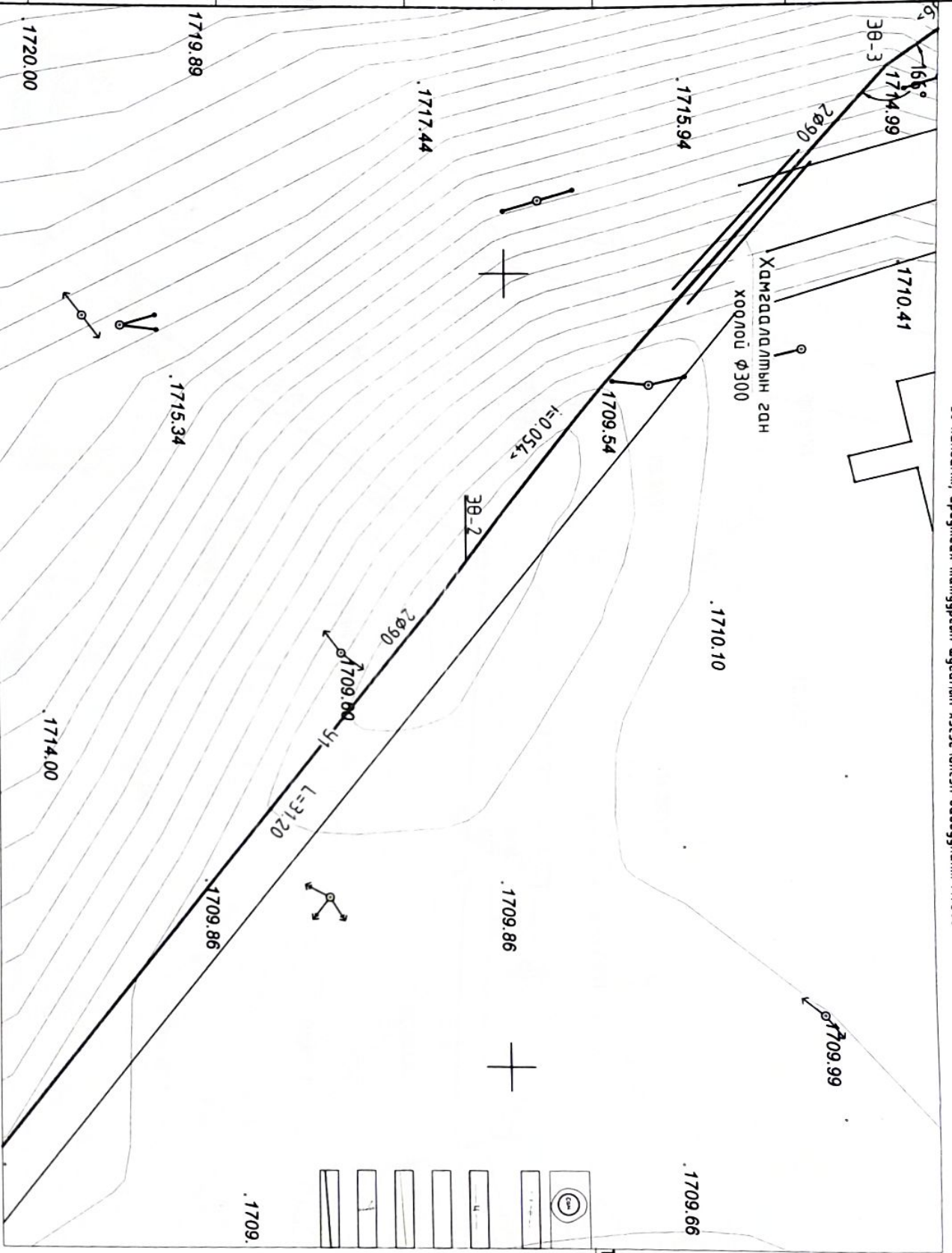
Д/д	Госм, марк, тип	Материалын нэр	Тоо шур	Нээж жин	Тайлбар
1	НӨЕ	НӨЕ Худанцар хоолой 2Ф90 SDR-11 PN16	1268.0		М
2		Хаалт Ф100	10		Ш
3		Тоолуур Ф90	2		Ш
4		Хог шүүгч Ф100	2		Ш
5		Фланц Ф90	24		Ш
6		Гурдлагч Ф90x90	4		Ш
7		Хүдэгийн ширхэн маэ	3		Ш
8		Хүдэгийн дугаалагчий модон маэ	3		Ш
9	Пенополиуретан	Хоолойн дугаалагч Ф90 10см зузаантай	1268.0		М
		Хамгаалагчий ган хоолой	50.0		М

МЕР DESIGN

Зөвхөн андга: Тогсонзөгчлэл гүйц. Дараах Зүл баг:
 Ус хангамжийн дамжуулах шугамын өргөтгөл шонхчлалтын ажлын зургагч

Инженер	Б.Завапович	Э.Г.Шуфр	Наставод:	М.Г.Гү	Өнөөдөр:	М.А.З
Гүйцэтгэсэн	Н.Завалова	М.Р.З.А.З-009	Т.Г.Шуфр:	Зургийн бүсгэр:	Хуудаст:	2023.04
Шалгалсан	Б.Завапович			УХ-1	Хуудаст:	111

Ус хангамж, оруулгах талбурзгын шугамын хэсэгчилсэн байгуулалт М1500



ТАНИХ ТЭМДЭГ

- Одоо байгаа усан сан
- Одоо байгаа бохир усны шугам
- Одоо байгаа цэвэр усны шугам
- Одоо байгаа мүүлэх шугам
- Одоо байгаа хлорын шугам
- Одоо байгаа өндөр хүчдэлийн шугам
- Төвлөж буй цэвэр усны шугам

МЕР DESIGN

“Мун дуудай” ХХК

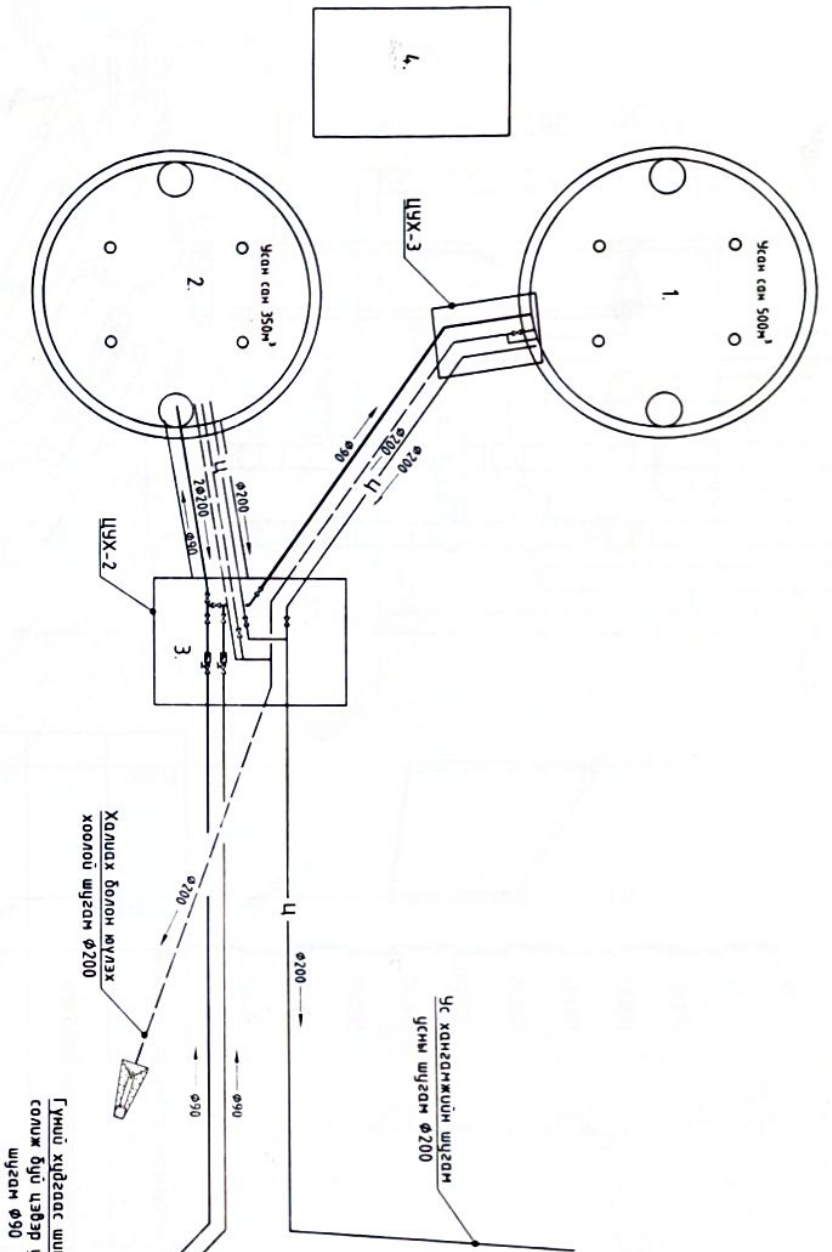
Зөвлөн ойнаг, Тосгончлал сүм, Дархан Чулуудын талбайн хамгаалалтын захирал

Ус хангамж, оруулгах талбурзгын шугамын өргөтгөл шинэчлэлтийн ажлын заргас

Инженер	Б.Зөвлөмж	Б.Т.Шур	Масштаб	Өгчөөс
Гүйцэтгэсэн	И.Золдая	МЕР-23-А3-009	М1500	2023.04
Шалгарсан	Б.Зөвлөмж	Т.Т.Шур	Зургийн дугаар	Хүдээс
			Лх. 4	

Үе шат: А.З

Холболтын схем



Халууц болон нүүлэх
хоолой шугам φ200

Ус хангамжийн шугам
үсний шугам φ200

Гүний хийгээс шинээр
солж буй цэвэр усны
шугам φ90

Одоо байгаа цэвэр
үсний гүний хийгээс

ЭХЭГ
2023.06.16

ТАНИХ ТЭМДЭГ

- Ц — Одоо байгаа цэвэр усны шугам
- — Одоо байгаа нүүлэх шугам
- — шинээр солж буй цэвэр усны шугам
- — Үргэлжин чиглэл
- — Ус хангамжийн зангилаа
- Хаалм

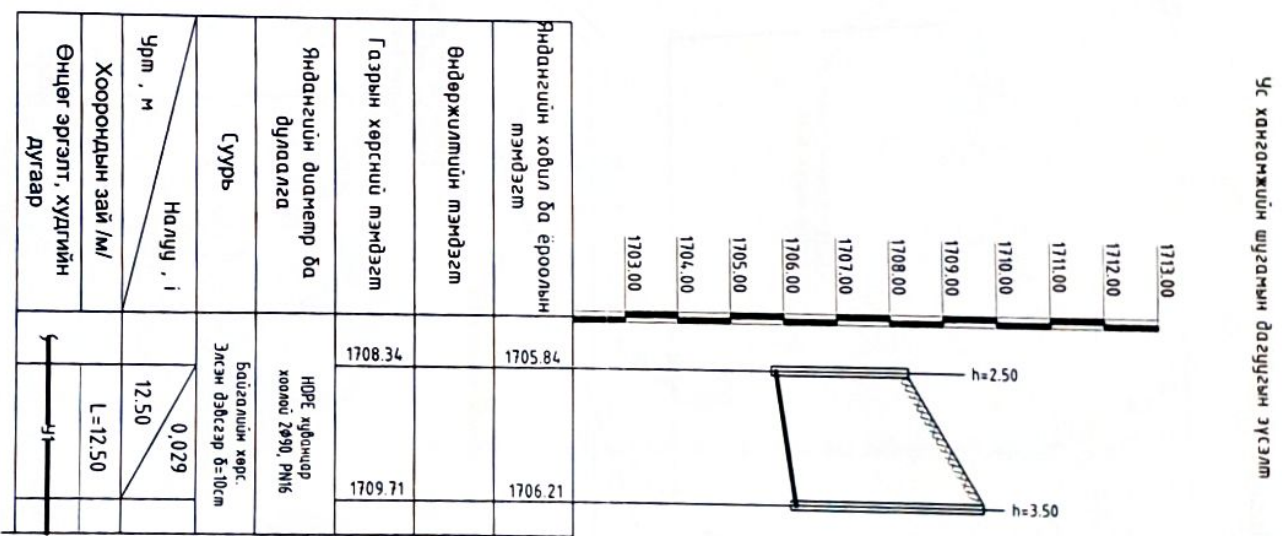
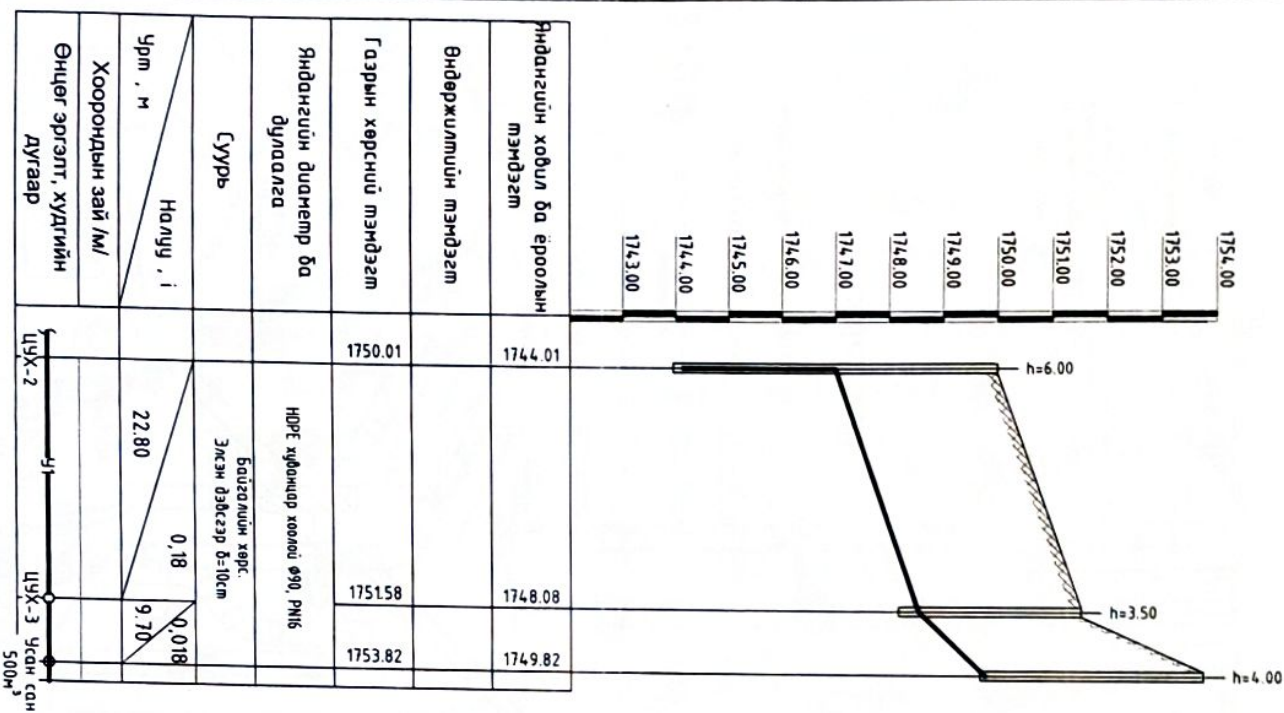
А/д	ТӨЛӨРХӨЙЛӨЛТ	ТАЙЛБАР
1.	500м³ усан сан	Одоо байгаа
2.	350м³ усан сан	Одоо байгаа
3.	Хувиарлах хийгээс	шинээр солж
4.	Харуулын байр	Одоо байгаа
5.	Цэвэр усны гүний хийгээс	Одоо байгаа

МЕР DESIGN

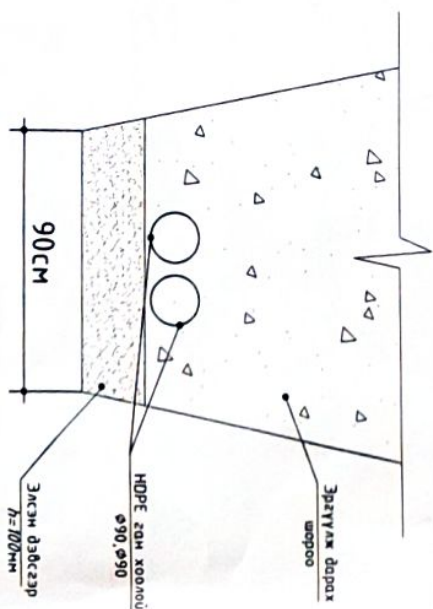
Зөвхөн аймаг, Тосгончигал сум, Дорхон Чулуун бааз, Ус хангамжийн донжлуулах шугамны өргөтгөл шинэчлэлийн ажлын зураг

Ус хангамжийн шугамын холболтын схем

Инженер	Б.Эвэлпилсэл	ЭГ Шилээр	Масштаб	Төсөл
Гүйцэтгэсэн	М.Золзага	МЕР-23-А3-009	М1:1	А3
Шалгалсан	Б.Эвэлпилсэл	ТГ Шилээр	Зургийн дугаар	Огноо
			УХ-6	2023.04
				Хуудас
				11



ОТЛОЛ I-I



МЕР DESIGN

"Мил дуудайн" ХХК

Инженер Гүйцэтгэсэн Шалгасан

Зөвхөн айнаг. Тогсонгуйн сурь. Дархан чур баг. Ус хангамжийн дамжуулах шугамын өргөтгөл шинэчлэлийн ажлын зураг

Ус хангамжийн шугамын дагууцын үзэсгэл

Б.Заволомтох И.Заволома Б.Заволомтох

Г.Шүфр НЕР-23-А3-009 Г.Шүфр

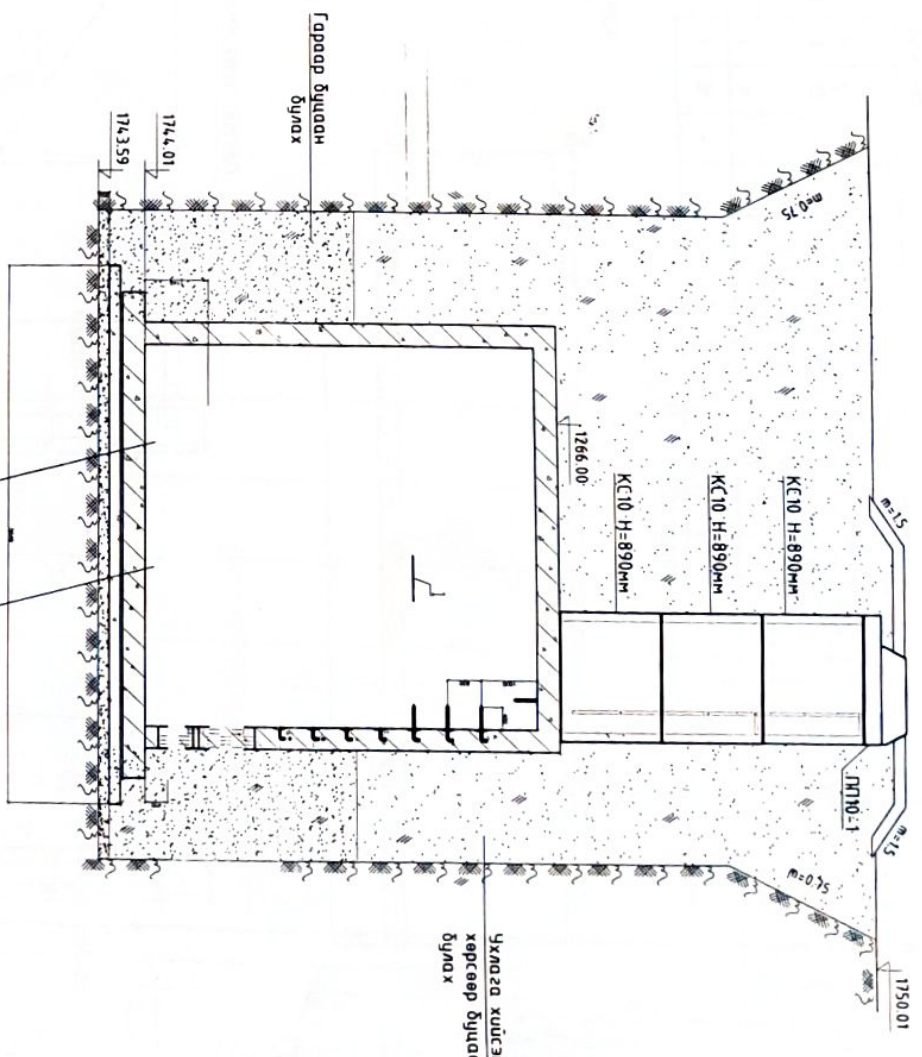
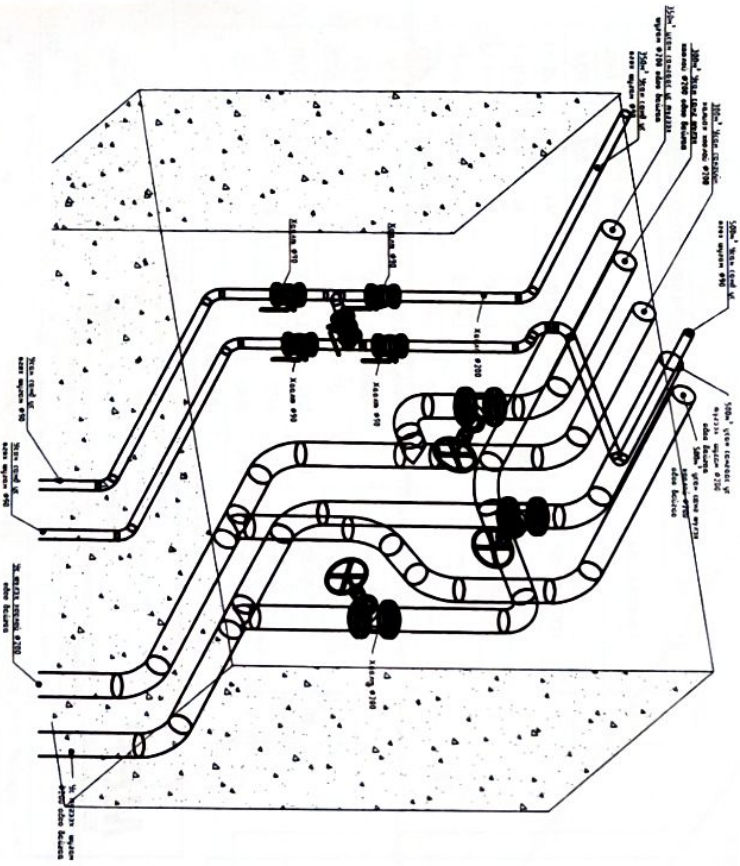
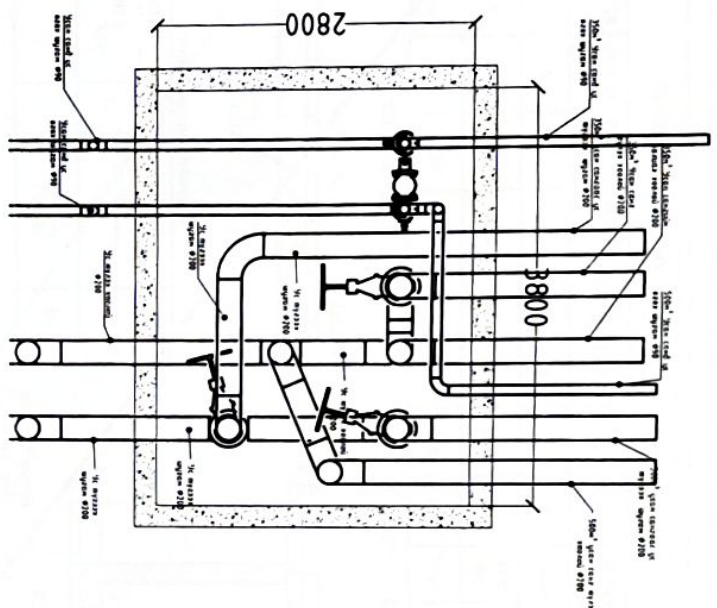
Нэгжлэгч МНГҮ

Ургалын дугаар УХ-9

Хуудас: 11

Үе шаш: АЗ

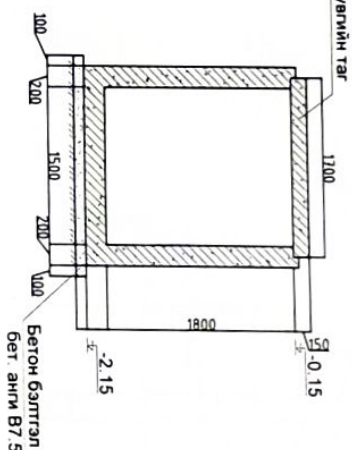
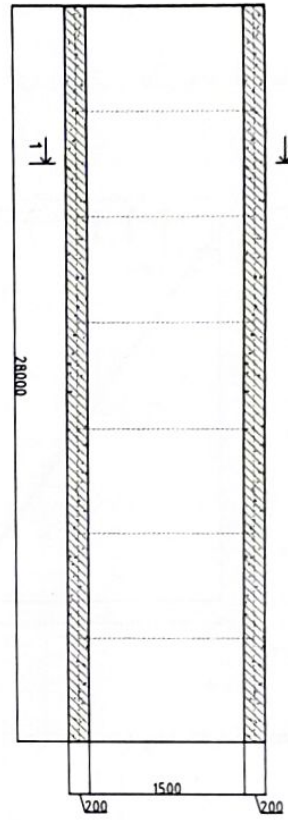
Огноо: 2023.04



		Зөвхөн дүндэг. Тогсонцмэгдэлгүй сүлжээ. Дарханд Чийг Баз.		Үе шалт: АЗ
		Ус хангамжийн дамжчигдвал шугамын өргөтгөл шилжлэлийн ажлын зураг		
Инженер	Б.Зарамогдох	Тусламдагч:	МН500	Огноо: 2023.04
Гүйцэтгэгч	И.Золбаяр	Зургийн дүгээр:	УХ-10	
"Мун дугаар" ХХК		Шалгарсан		Хуудас: 11

Хүдгийн дугаар	Хүдгийн гүн "м"	Ажлын хэсэг "мм"	Хүзүүвчийн хэсэг "м"	Хүдгийн диаметр "мм"	Төмөр бетон элементүүд УСТ-907-82												Бэхлэгээний дөмөлдүүд					
					Ажлын хэсэг		Хүзүүвчийн хэсэг						МС-1		МС-2		МС-5		МС-6			
ЦУХ-1	350	2400	0.83	1500	П115-1	П115-1	КС15-1	КС15-2	КС7-1 300	КС7-1 400	КС7-1 600	КС-1 890	Чигжээ с бетон "м"	Ширмэн таг	Модон таг	4	18	8	12	12		
НИИТ					1	1	4	0	0	2	0	0	0.030	1	1	4	18	8	12	12		

СВЯГИЙН БАЙГУУЛАЛТ М150

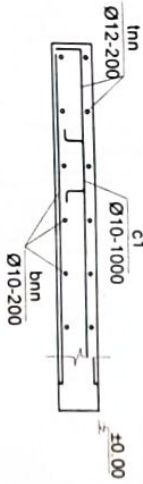


Усгарнал төмөр бетон эдмэншүүн УСТ 907-82

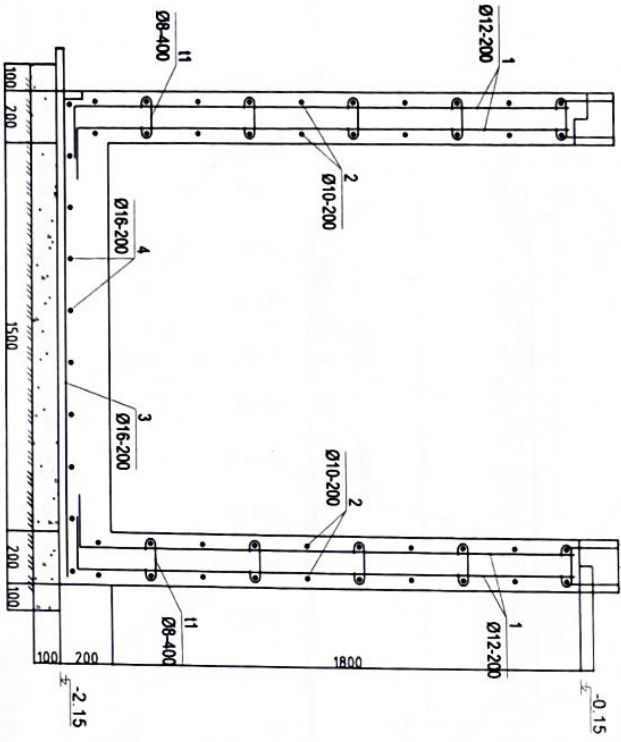
Эзэхүүний нэр	ПД15-1	П115-1	КС15-1	КС15-2	КС7-30	КС7-40	КС7-60	КС7-89	Бүтэд
Тоо ширхэг	1	1	4	0	0	2	0	0	
Бетон бүр	0.18	0.10	0.16	0.24	0.05	0.05	0.05	0.05	10200
Бүтэд	0.18	0.10	0.64	0.00	0.00	0.10	0.00	0.00	

ОТЛОЛ 1-1 М150

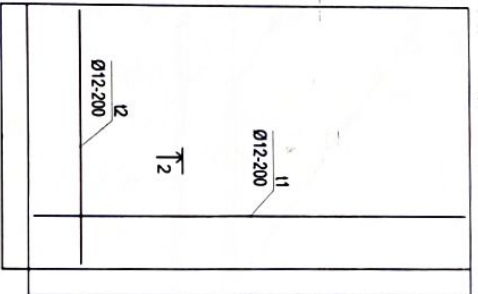
ОТЛОЛ 2-2 М120



СВЯГИЙН АРМАТУРЧАЛ М120



СВЯГИЙН ТАГНЫ АРМАТУРЧАЛ М120



ЦУГААМАЛ ТӨМӨР БЕТОН ХИЙЦИЙН МАТЕРИАЛЫН ТОДОРХОЙЛОЛТ

Позиц	Тэмдэглэгээ	Нэр	Тоо шир	Жин /кг/	Бүтэд
1	ГОСТ1781-82*	Ø12 А400 L=2110	144	1.87	269.81
2	—/—/—	Ø10 А400 L=6960	40	4.29	171.77
3	—/—/—	Ø16 А400 L=1840	36	2.90	104.53
4	—/—/—	Ø16 А400 L=6950	10	10.97	109.67
11	—/—/—	Ø8 А240 L=300	180	0.12	21.33
		Материал В20		V=7.77м³ х 1ш	
		Бетон бэлмэл		V=1.47м³ х 1ш	
		Сүлжүүн таг	7	36.63	256.39
11	ГОСТ1781-82*	Ø12 А400 L=1660	12	1.47	17.69
12	—/—/—	Ø12 А400 L=960	20	0.85	17.05
с1	—/—/—	Ø10 А240 L=510	6	0.31	1.89
		Материал В20		V=0.28м³ х 7ш	

Зөвхөн аймаг, Тосгончлал сум, Дорнод Уул баг. Учир хангамжийн дамжуулах шугамын өргөтгөл шилжүүлэхийн ажлын зураг.

МЕР DESIGN

"Нил далайн" ХХК

Инженер Гүйцэтгэгч Шалгарсан

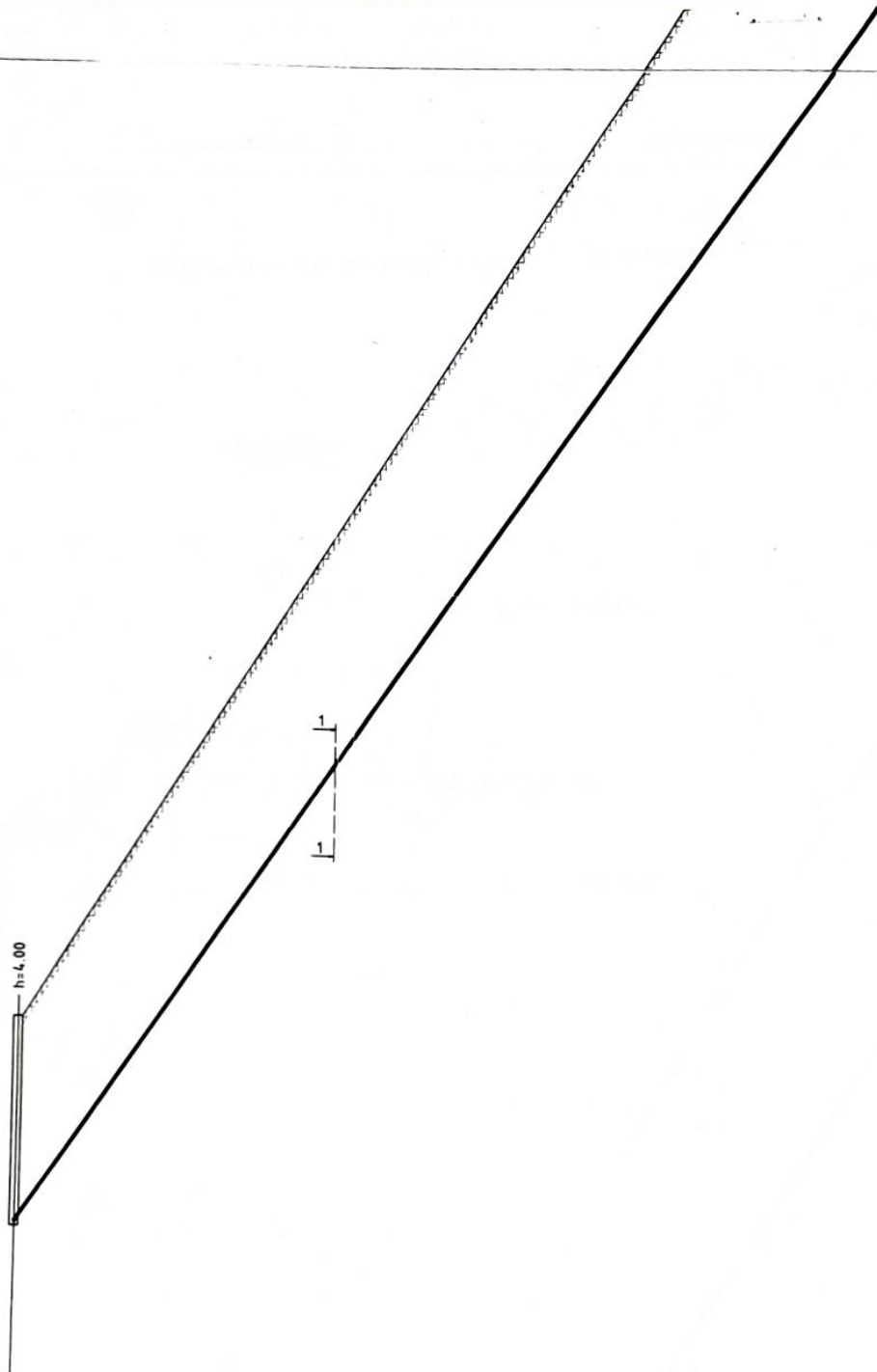
Б.Зөвлөлтөх М.Эрдэнэ Т.Г.Ширэр

МЕР-23-А3-009

Ургажуу дугаар УХ-11

Өгөгдөл 2023.04

1740.00
1739.00
1738.00
1737.00
1736.00
1735.00
1734.00
1733.00
1732.00
1731.00
1730.00
1729.00
1728.00
1727.00
1726.00
1725.00
1724.00
1723.00
1722.00
1721.00
1720.00
1719.00
1718.00
1717.00
1716.00
1715.00



Яндангийн ховил ба ёроолын тэмдэгт	1717.00		1744.01	1746.51	1749.80
Өндөржилтийн тэмдэгт					
Газрын хөрсний тэмдэгт	1721.00		1750.01		1753.80
Яндангийн диаметр ба дулаалга		HDPE худанцар хоолой 2Ф90, PN16			
Суурь		Байгалийн хөрс. Элсэн дэвсгэр б=10см			
Урт, м	Налуу, i	163.70	0.16	0.13	20.00
Хоорондын зай /м/		163.70			
Өнцөг эргэлт, худгийн дугаар		38-4 168°		ЦУХ-2	Усан 300

MEP DESIGN

Завхан аймаг, Тосонцэнгэл сум, Дархан Чул баг.
Ус хангамжийн дамжуулах шугамын өргөтгөл шинэчлэлтийн ажлын зураг

Ус хангамжийн шугамын дагуурын зүсэлт

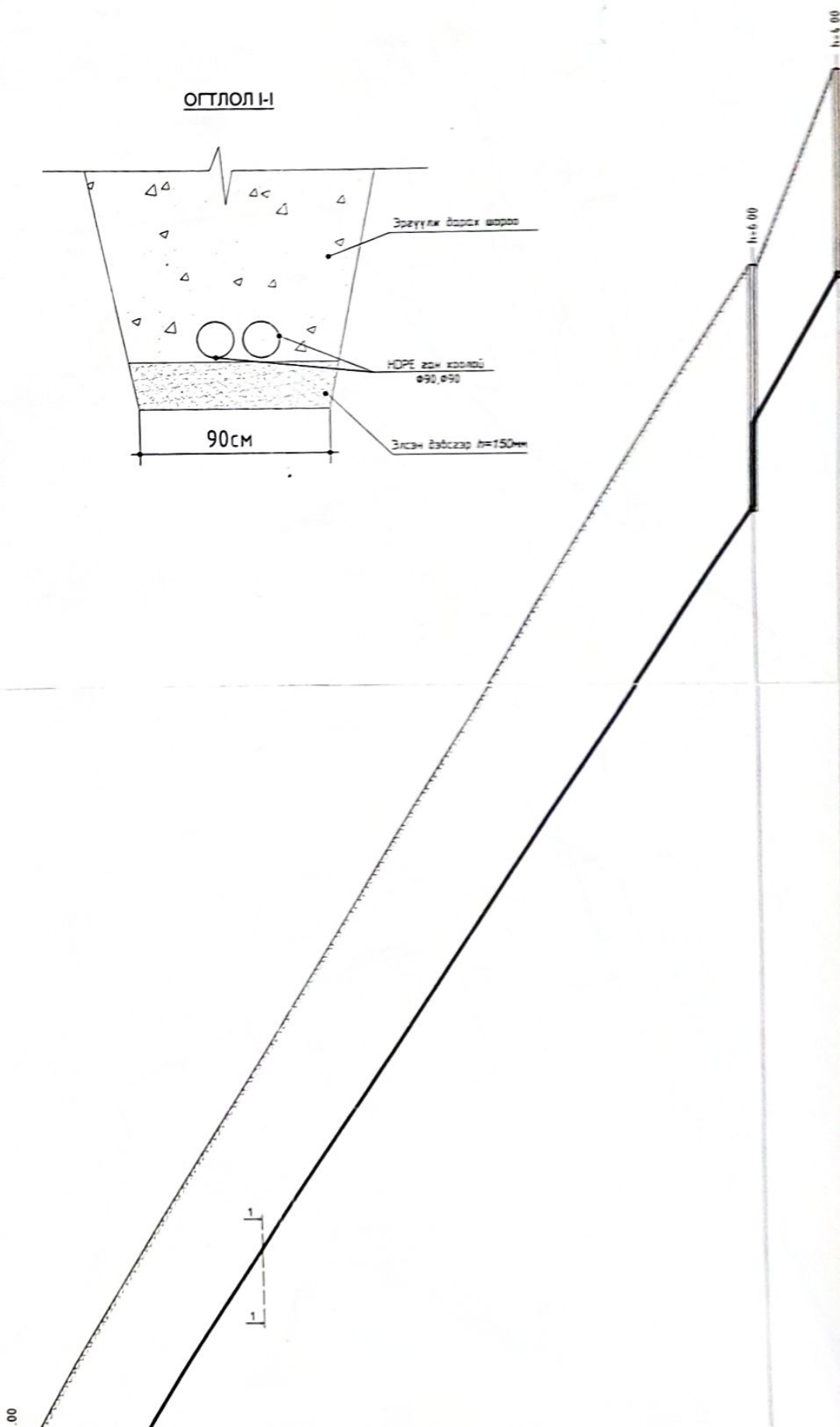
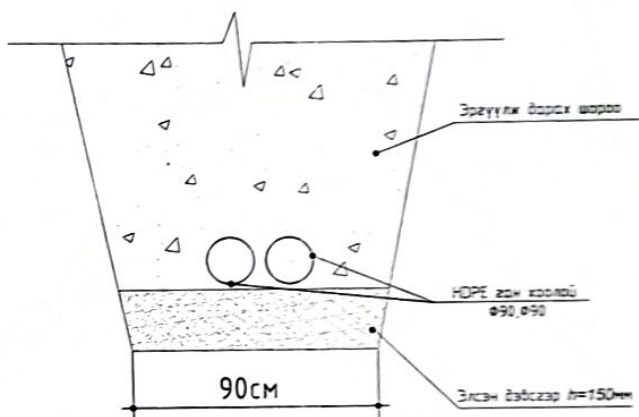
Инженер		Б.Заяатогтох	Е.Г.Шифр:	Масштаб	Үе шат
Гүйцэтгэсэн		И.Золзаяа	MEP-23-A3-009	М1Гүй	Огноо: 202
			Т.Г.Шифр:	Зургийн дугаар	Хуудас

Ус хангамжийн шугамын дагуурын зүсэлт

M1:100/200

1755.00
1754.00
1753.00
1752.00
1751.00
1750.00
1749.00
1748.00
1747.00
1746.00
1745.00
1744.00
1743.00
1742.00
1741.00
1740.00
1739.00
1738.00
1737.00
1736.00
1735.00
1734.00
1733.00
1732.00
1731.00
1730.00
1729.00
1728.00
1727.00
1726.00
1725.00
1724.00
1723.00
1722.00

ОГТЛОЛ И-1



Ус хангамж, Ариутгах татургын шугамын нэгдсэн байгуулалт М1:1000



Зөвшөөрсөн:

"Тосон очирт хайрхан" ОНӨААТҮГ

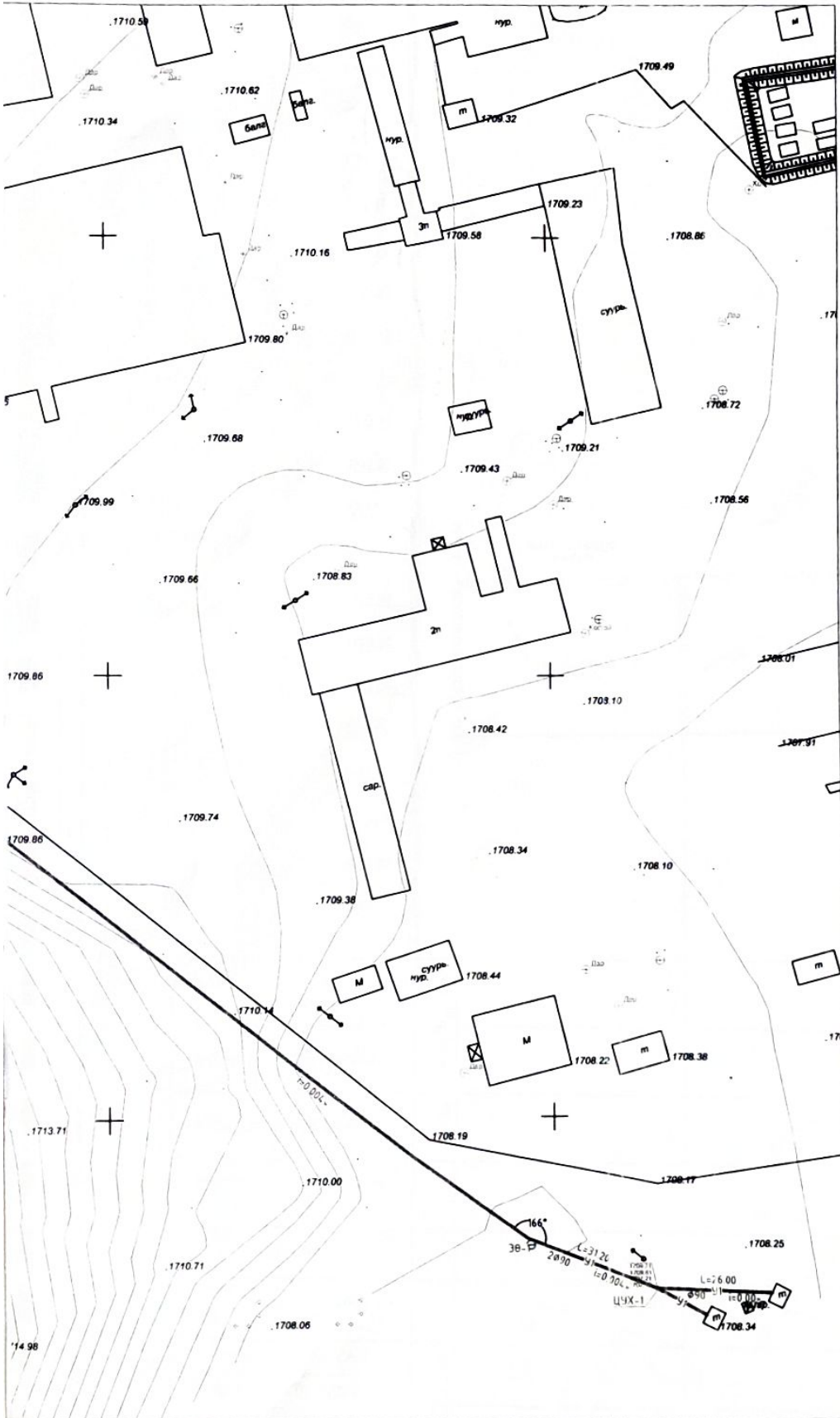
"Тосон очирт хайрхан" ОНӨААТҮГ





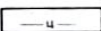


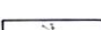


Г.Батжаргал /

2023.04.20
Ерөнхий технологич

С.Адвчинчамба /



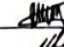
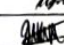
ТАНИХ ТЭМДЭГ

-  - Одоо байгаа усан сан
-  - Одоо байгаа бохир усны шугам
-  - Одоо байгаа цэвэр усны шугам
-  - Одоо байгаа жүлэх шугам
-  - Одоо байгаа цахилгааны шугам
-  - Одоо байгаа хлорын шугам
-  - Одоо байгаа өндөр хүчдэлийн шугам
-  - Төлөвлөж буй цэвэр усны шугам

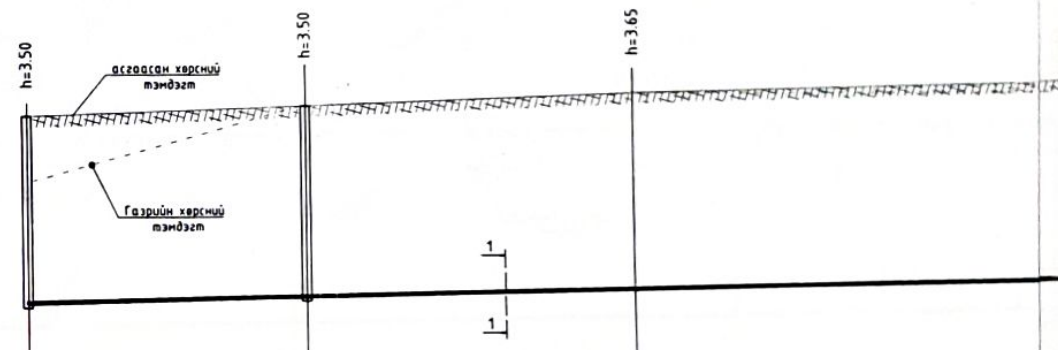
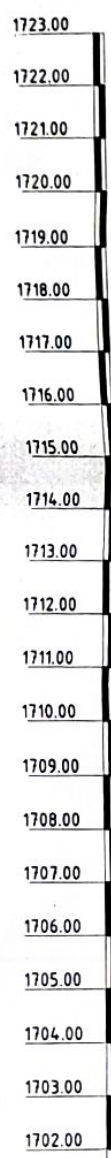


Завхан аймаг, Тосонцэнгэл сум, Дархан Чул-баг
Ус хангамжийн дамжуулах шугамын өргөтгөл шинэчлэлийн ажлын зураг

Ус хангамж, Ариутгах татцуургын шугамын нэгдсэн байгуулалт

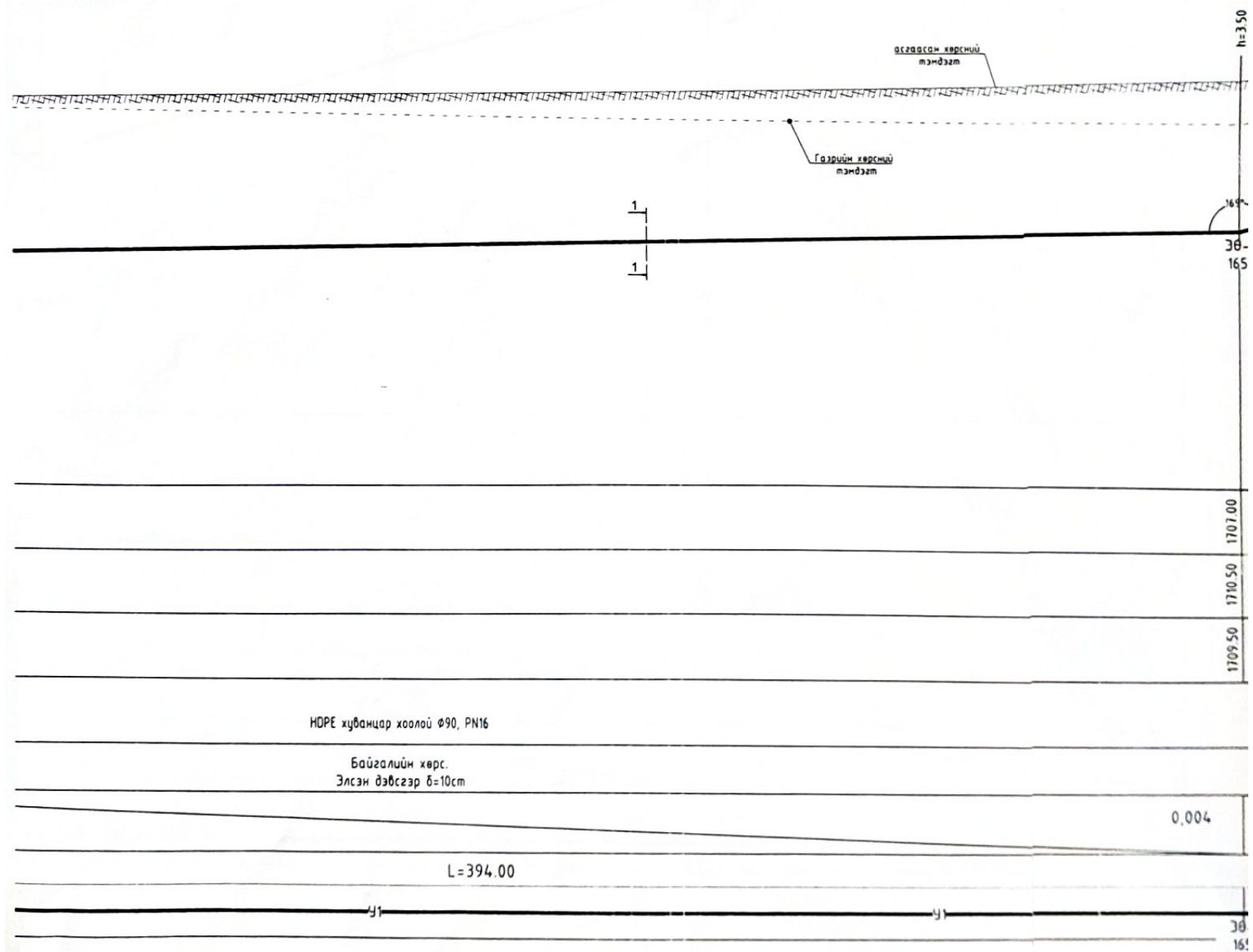
Инженер		Б.Заяатогтох	Е.Г.Шифр:	Масштаб:	Үе шат:
Гүйцэтгэсэн		И.Золзояа	МЕР-23-А3-009	М1Г үү	Огноо:
"Мун дизайн" ХХК	Шалгасан	Б.Заяатогтох	Т.Г.Шифр:	Зургийн дугаар:	Хуудас:
				ЦХХ-2	11

8
7
6
5
4
3
2



Яндангийн ховил ба ёроолын тэмдэгт	1706.04	1706.21	1706.41
Өндөржилтийн тэмдэгт	1709.54		
Газрын хөрсний тэмдэгт	1708.34	1709.71	1709.91
Яндангийн диаметр ба дулаалга	HDPE хуванцар хоолой Ø90, PN15		
Суурь	Байгалийн хөрс. Элсэн дэвсгэр δ=10см		
Урт, м	26.00	31.20	200.0
Хоорондын зай /м/	Гүнзгий худаг		
Өнцөг эргэлт, худгийн дугаар	ЦУХ-1 30-1 166°		

Ус хангамжийн шугамын дагуурын зүсэлт М1:100/200



HDPE хуванцар хоолой Ø90, PN16

Байгалийн хөрс.
Элсэн дэвсгэр б=10см

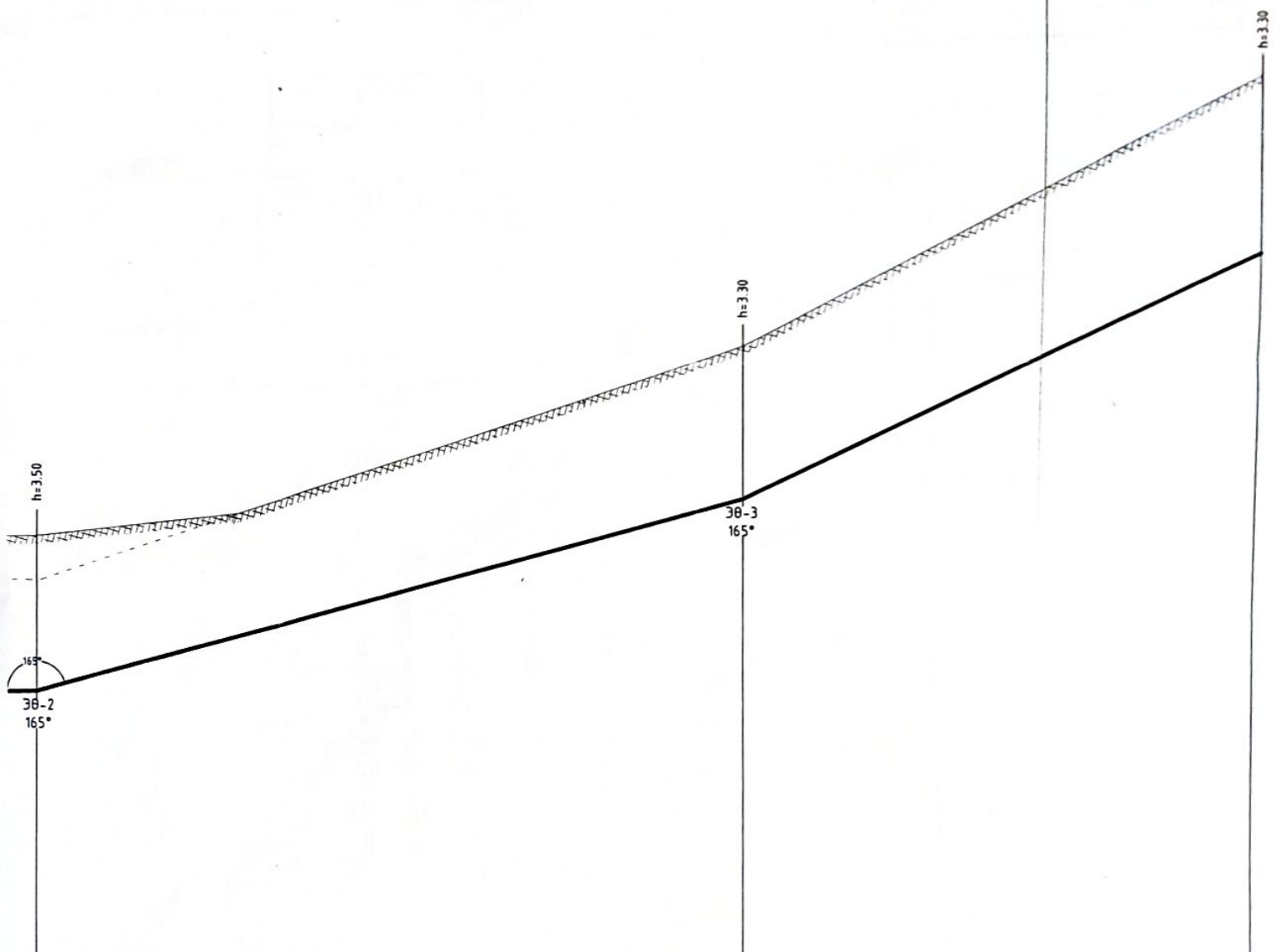
0,004

L=394.00

h=350

1709.50
1710.50
1707.00

36
165



HDPE хуванцар хоолой 2Ф90, PN16

Байгалийн хөрс.
Элсэн дэвсгэр б=10см

82.30

0,054

63.80

0,086

36-2
165°

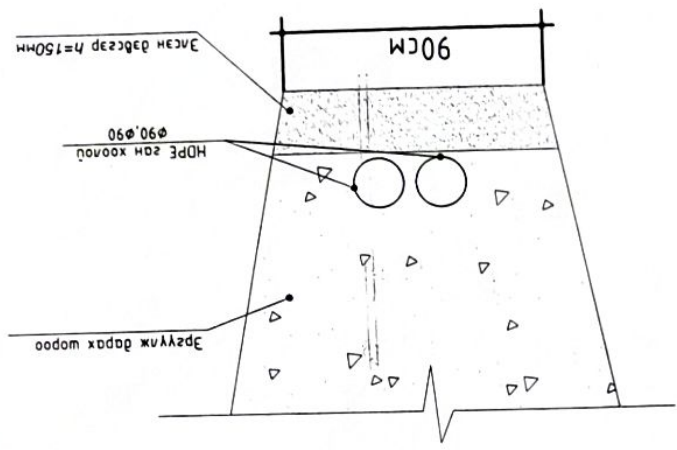
36-3
168°

36-4
168°

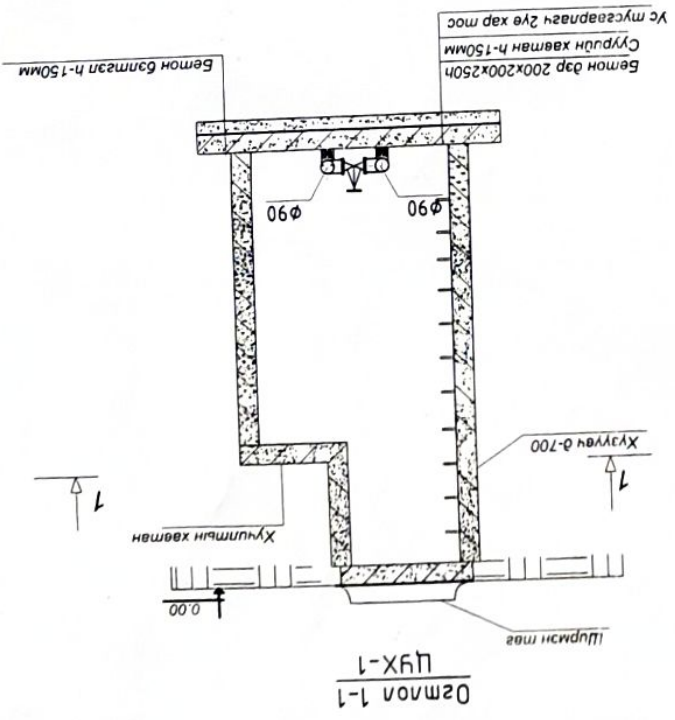
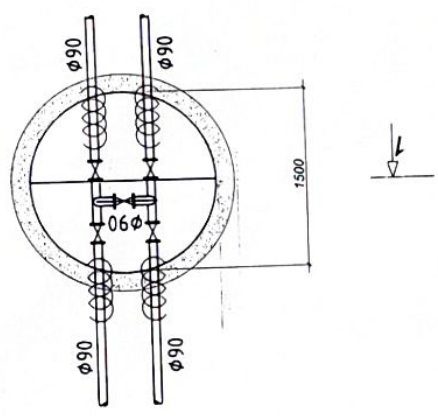
"Мун дуудлыг" ХХК		Шалгарсан	<i>[Signature]</i>	Б.Замангомх
Инженер		Гүйцэтгэсэн	<i>[Signature]</i>	И.Золжарма
МЭР-23-А3-009		МЭР-23-А3-009	МЭР-23-А3-009	МЭР-23-А3-009
МЭР-23-А3-009		МЭР-23-А3-009	МЭР-23-А3-009	МЭР-23-А3-009
МЭР-23-А3-009		МЭР-23-А3-009	МЭР-23-А3-009	МЭР-23-А3-009
МЭР-23-А3-009		МЭР-23-А3-009	МЭР-23-А3-009	МЭР-23-А3-009
МЭР-23-А3-009		МЭР-23-А3-009	МЭР-23-А3-009	МЭР-23-А3-009
МЭР-23-А3-009		МЭР-23-А3-009	МЭР-23-А3-009	МЭР-23-А3-009
МЭР-23-А3-009		МЭР-23-А3-009	МЭР-23-А3-009	МЭР-23-А3-009
МЭР-23-А3-009		МЭР-23-А3-009	МЭР-23-А3-009	МЭР-23-А3-009

MER
DESIGN

Зөвхөн аймаг, Тосонцэнгэл сум, Дархан Уул баг, Үс хангамжийн дамжуулах шугамын өргөтгөл шилнэмэлтийн ажлын



ОТЛОЛ 1-1



168	7-9C			
		980'0		
			1121.00	
				1117.00

