

МОНГОЛ УЛС
 ИДГА, ХОТ БАЙГУУЛАЛТЫН ЯАМ
 АРИЛГЫН ХӨГЖЛИЙН ТӨВ
 Төрийн дүгнэлтийн гэгтгэл
 17/09/2023
 ШАЛ ХИЙГДСЭН
 Гаднал хариуцагч
 Гүйцэтгэгч
 10/23



Барилгын зураг төсөл
 зохиогчдын холбоо



Барилгын зураг төслийн
 "Өлзий-Иш" ХХК

Зургийн шифр: ӨИ-01-04-22/Ө-23

УЛААНБААТАР ХОТ. БАЯНГОЛ ДҮҮРЭГ.

Эх хүүхдийн эрүүл мэндийн үндэсний төв Хүүхдийн эмнэлэг /6-2 блок/

/ Яаралтай тусламж, Гемодиализын тасаг, Хоол боловсруулах эрхтний эмгэг судлал /

/ Барилгын нэмэлт засварын ажлын зураг /

БОЛОВСРУУЛСАН.

Гүйцэтгэгч			
 "ӨЛЗИЙ-ИШ" ХХК <small>* ULZIY-ISH * Co., Ltd.</small>	Албан тушаал	Гарын үсэг	Нэр
	"ӨЛЗИЙ-ИШ" ХХК ЗАХИРАЛ		А.Ичинхорлоо



Улаанбаатар хот
 2023 он

Засварын ажлын зургийн жагсаалт

Д	Зургийн нэр	Хуудасны дугаар	Тайлбар
1	Зургийн жагсаалт, тайлбар бичиг	Засвар-1	
2	Нэгдүгээр давхрын нэмэлт өөрчлөлтийн байгуулалт	Засвар-2	
3	Хоёрдугаар давхрын нэмэлт өөрчлөлтийн байгуулалт	Засвар-3	
4	Хоёрдугаар давхрын нэмэлт өөрчлөлтийн ажлын тоо хэмжээ	Засвар-4	
5	Хоёрдугаар давхрын нэмэлт өөрчлөлтийн ажлын тоо хэмжээ	Засвар-5	
6	Хоёрдугаар давхрын дээвэр, хашлага ханын огтлол 1-1, 2-2	Засвар-6	
7	Хаалганы марк, түүвэр	Засвар-7	

Ерөнхий тайлбар бичиг

Ерөнхий үндэслэл:

-Улаанбаатар хот, Баянгол дүүрэгт байрлах "Эх Хүүхдийн Эрүүл Мэндийн Үндэсний Төв" -ийн Хүүхдийн эмнэлэг /6-2 блок/ -ийн барилгын их засварын ажлын зураг төслийг ЭМЯамны төрийн нарийн бичгийн даргын 2022.02.12 -ны өдрийн "ЭХЭМҮТ" -ийн барилгын ажлын зураг төсөл боловсруулах даалгавар; 2022.02.07 -ны өдрийн "ЭХЭМҮТ" -тэй хийсэн хурлын протокол, Барилга Хот Байгуулалтын Яам болон Өлзий-Иш ХХК-ний 2021 оны 12-р сарын 14 -ний №2021/445 тоот гэрээний дагуу засварын ажлын зураг нь "Өлзий-Иш" ХХК -д /шифр: ӨИ-01-04-22/ 2022 онд боловсруулж магадлалаар батлуулж гаргасан болно. Магадлалын ерөнхий дүгнэлтийн дугаар 827/2022.

2023 оны 06-р сарын 29 -ний өдөр "Эрүүл мэндийн яам" -нд хийгдсэн хурлын дагуу засварын ажлын нэмэлт өөрчлөлтийн зургийг хийсэн болно.

БАРИЛГАД ХИЙГДЭХ НЭМЭЛТ ЗАСВАРЫН АЖИЛ

Улаанбаатар хот, Баянгол дүүрэгт байрлах "Эх Хүүхдийн Эрүүл Мэндийн Үндэсний Төв" -ийн Хүүхдийн эмнэлэг /6-2 блок/ барилга нь 2 давхар 38.26x35.79м хэмжээтэй зоорьтой, техникийн давхартай, даацын үндсэн бүтээц нь 64см тоосгон хана бүхий 1 блок барилга болно. Уг барилга нь 1987 онд ашиглалтанд орсон. Өмнөх ӨИ-01-04-22 шифртэй засварын зурагт тусгагдсан ажлуудаас уг нэмэлт өөрчлөлтийн засварын зурагт тусгагдсанаас бусад ажлууд нь өөрчлөлтгүй болно.

ХАНА: Хоёрдугаар давхрын эмчлүүлэгчийн өрөөний хажуу өрөөг ариун цэврийн өрөө болгож өөрчлөхтэй холбоотойгоор 15ш өрөөнд ханын хавтанцар наагдах нэмэлт ажил хийгдэнэ. Ариун цэврийн өрөөний хананд цайвар өнгийн керамик хавтанцараар хийх ба ханын хавтанцарын доор ус тусгаарлагч түрхлэгийг 2үе сайтар хийж өгнө. Дээрх өрөөнүүдэд суултуур, шүршүүрийн тоноглол нэмж тавихтай холбоотой шугам сүлжээний угсралтын нэмэлт ажил, агааржуулалтын хоолойн нэмэлт угсралтын ажил тус бүр хийгдэнэ. Ашиглагч талын хүсэлтийн дагуу нэгдүгээр давхарт тоосгон хана буулгах болон шинээр өрөх ажил зурагт тусгагдсаны дагуу хийгдэнэ.

ШАЛ: Хоёрдугаар давхрын эмчлүүлэгчийн өрөөний хажуу өрөөг ариун цэврийн өрөө болгож өөрчлөхтэй холбоотойгоор 15ш өрөөнд шалны хавтанцар наагдах нэмэлт ажил хийгдэнэ.

Ариун цэврийн өрөөний шаланд цайвар өнгийн хальтардаггүй керамик хавтанцар хийх ба хавтанцарын доор ус тусгаарлагч түрхлэгийг 2үе сайтар хийж өгнө. Ариун цэврийн өрөөнүүдэд суултуурын бохирын хэвтээ шугам хоолойг далдалж хавтанцар нааж өгнө.

"Эрүүл мэндийн яам" -нд 2023-06-29 -ний өдөр хийсэн хурлын протоколын дагуу нэг, хоёрдугаар давхрын одоо байгаа шалны бетон тэгшилгээг бүрэн хуулж зайлуулан, дотор шугам сүлжээний ажлыг хийсний дараагаар шинээр шалны бетон тэгшилгээг 12-15см хийнэ.

Барилгад хэрэглэх керамик хавтанцар нь дараах стандартын шаардлагыг хангасан байна. Үүнд:

- MNS 0230:2004 - "Барилгын шалны өнгөлгөөний керамик хавтанцар". Техникийн ерөнхий шаардлага.

ТААЗ: Хоёрдугаар давхрын эмчлүүлэгчийн өрөөний хажуу өрөөг ариун цэврийн өрөө болгож өөрчлөхтэй холбоотойгоор 15ш өрөөний таазанд агааржуулалтын хоолойг хаах гилсэн хаалтны нэмэлт ажил зурагт тусгагдсан тоо хэмжээний дагуу хийгдэнэ.

Барилгад хэрэглэх хана, таазны усан суурьтай тосон будаг, эмульс болон замаск нь дараах стандартын шаардлагыг хангасан байна. Үүнд:

- MNS 81.040.20 - "Барилгын ажилд хэрэглэх цийдмэг будаг". Техникийн ерөнхий шаардлага.
- MNS 4584:2003 - "Тосон будаг". Техникийн ерөнхий шаардлага.
- MNS 5526:2005 - Барилгад хэрэглэх өнгөлгөөний замаск. Техникийн шаардлага.

ХААЛГА: Нэг, хоёрдугаар давхрын цахилгааны болон холбооны шугамын сувагчлалын хэсгийн 20ш хаалгыг солихоор тусгаж өгсөн. Мөн галын гидрантанд зориулалт бүхий 7ш хайрцагийг суурилуулна.

Нэгдүгээр давхарт №7 өрөөнд нэмэлтээр металл рамтай шилэн хаалт хийнэ.

Барилгад хэрэглэх хаалга нь дараах норм, стандартын шаардлагыг хангасан байна. Үүнд:

- БНБД 31-22-21 - "Эмнэлэгийн зориулалттай барилга төлөвлөх". 5.4.13 заалт
- MNS 0531:2002 - "Барилгын модон хаалга, цонх, тагтны хаалга". Техникийн ерөнхий шаардлага.
- MNS 5830:2007 - "Барилгын хуванцар цонх, хаалга". Техникийн ерөнхий шаардлага.

ДЭЭВЭР: Хоёрдугаар давхрын гадагш гарах тагтны хэсгийн одоо байгаа бетон тэгшилгээ, хавтанцарыг бүрэн хуулж зайлуулан нэмэлт засварын ажлын зурагт тусгагдсаны дагуу дулаалга, ус тусгаарлах үе, бетон тэгшилгээний ажлыг хийнэ. Дээврийн бетон тэгшилгээний зуурмагт ус тусгаарлах нэмэлттэй зуурмаг ашиглана. Ашиглалтын үед тагтны хэсэгрүү гадагш тэлж өргөтгөсөн өрөөнүүдийн таазанд зурагт тусгагдсаны дагуу дулаалга, гилсэн таазны ажлыг хийнэ.

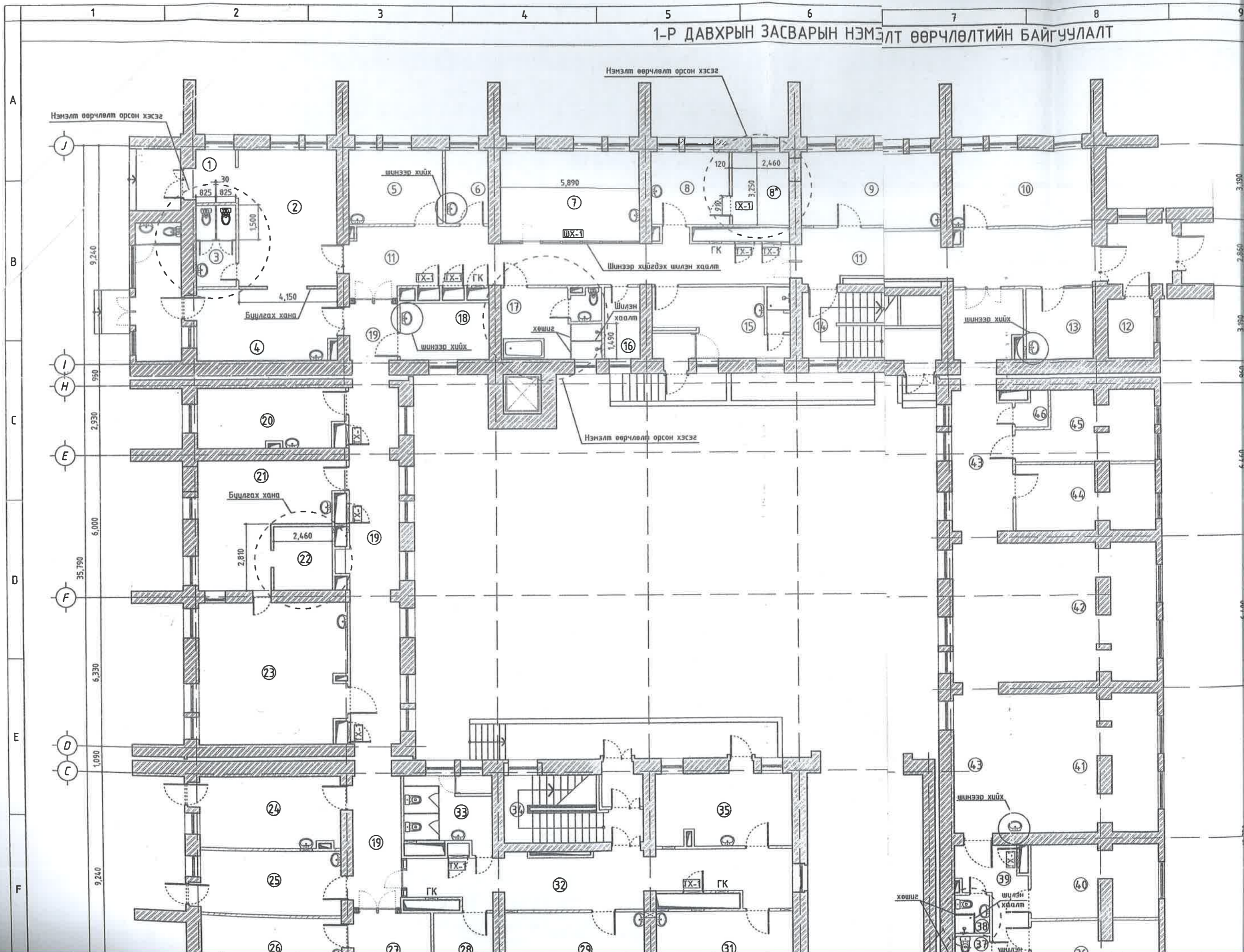
НЭМЭЛТ:

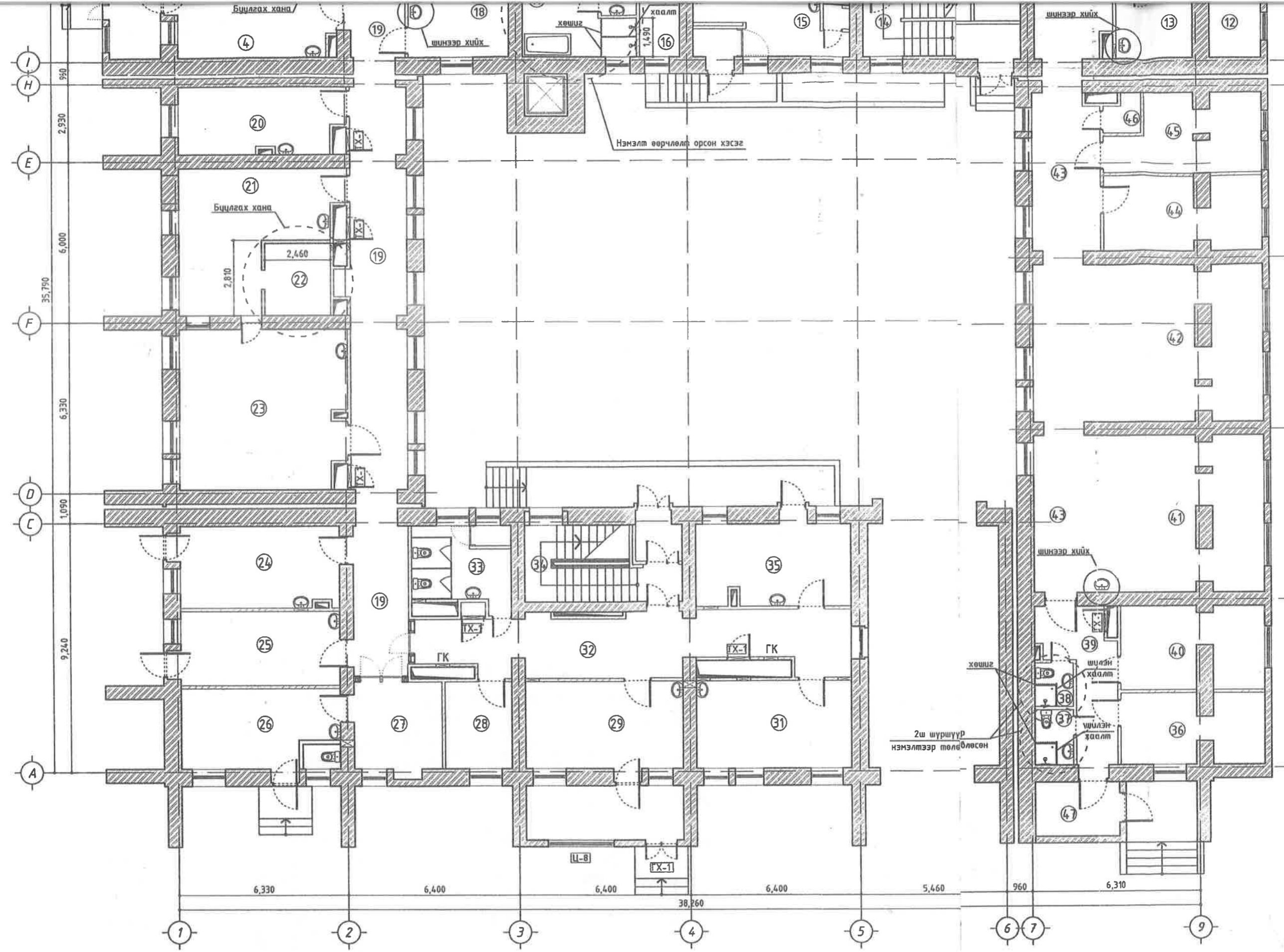
- Барилгын нэмэлт засварын ажлын зурагт тусгагдсаны дагуу өрөөнүүдэд нэмэлтээр 5ш угаалтуур тавина.
- №17 дугаартай ариун цэврийн өрөөнд нэмэлтээр 2ш шүршүүр, 1ш ванн тавина. №37, №38 дугаартай ариун цэврийн өрөөнд тус бүр 1ш шүршүүр тавина.



	Улаанбаатар хот, Баянгол дүүрэг ЭХЭМҮТөв Хүүхдийн эмнэлэгийн барилгын их засвар / 6-2 блок /						
	Захирал	А. Ичинхорлоо		Зургийн жагсаалт, тайлбар бичиг	Засвар		
	Инженер	М. Уранбилэг			Масштаб	M1:100	
	Гүйцэтгэсэн	М. Уранбилэг		ЕГ шифр: ӨИ-01-02-22/Ө-23	Үе шат	Хуудас	Бүх хуудас
"ULZII-ISH" Co., Ltd.	Шалгасан	Д. Ганчимэг			ТГ шифр:	A3	1

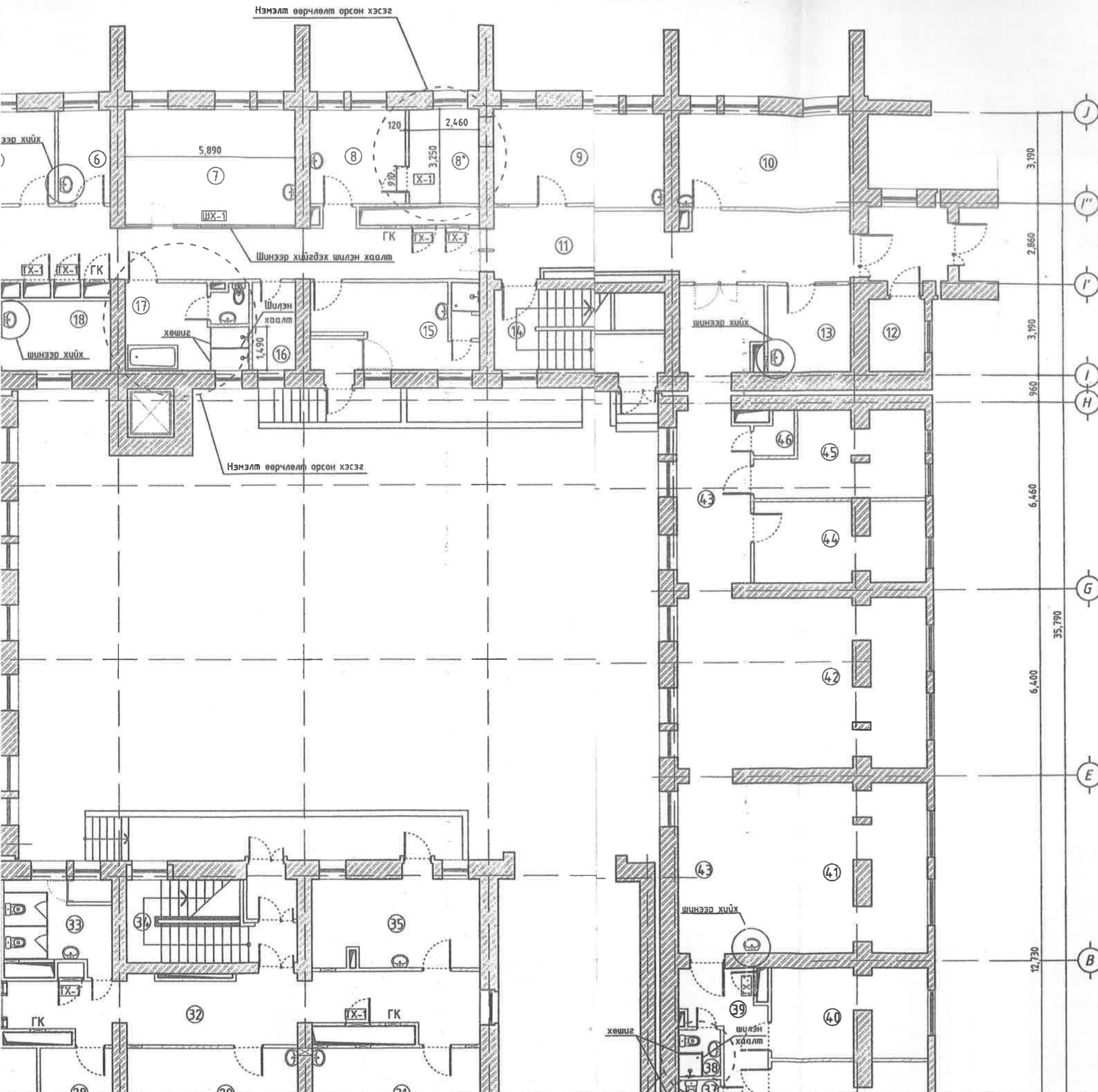
1-Р ДАВХРЫН ЗАСВАРЫН НЭМЭЛТ ӨӨРЧЛӨЛТИЙН БАЙГУУЛАЛТ





Handwritten signature and date:
 2023.09.26

1-Р ДАВХРЫН ЗАСВАРЫН НЭМЭЛТ ӨӨРЧЛӨЛТИЙН БАЙГУУЛАЛТ



ӨРӨӨНИЙ ТОДОРХОЙЛОЛТ			
Өрөөний дугаар	Өрөөний нэр	Талбай	Шал
Яаралтай тусламжийн тасаг		М²	Материал
1	Гонх	3.86	Плита
2	Хүлээн авах	24.3	Чулуу
3	Ариун цэврийн өрөө /ХБИ/	5.79	Плита
4	Хүлээн авах /А-э-х/	17.5	Хулдаас
5	Мэс засал үзэлгэйн өрөө	12.9	Хулдаас
6	Ажиглалтын өрөө	5.85	Хулдаас
7	Яаралтай тусламжийн өрөө	23.5	Хулдаас
8	Үзэлгэйн өрөө	11.12	Хулдаас
8*	Үзэлгэйн өрөө	7.98	Хулдаас
9	Үзэлгэйн өрөө	19.1	Хулдаас
10	Тасгын эрхлэгчийн өрөө	19.3	Хулдаас
11	Коридор	74.2	Хулдаас
Сахиурын өрөө		8.01	Плита
13	Хувцас солих өрөө	5.89	Хулдаас
14	Шатны хонгил	16.3	Бетон
15	Ахлах сувиллагчийн өрөө	16.4	Хулдаас
16	Шинжилгээ авах өрөө	4.51	Хулдаас
17	Ариун цэврийн өрөө	7.52	Плита
18	Үзэлгэйн өрөө	8.98	Хулдаас
19	Коридор	25.6	Хулдаас
20	Үзэлгэйн өрөө	15.0	Хулдаас
21	Яаралтай тусламжийн өрөө А	24.6	Хулдаас
22	Шинжилгээний өрөө	6.61	Плита
23	Яаралтай тусламжийн өрөө Б	36.4	Хулдаас
24	Ажиглалтын өрөө А	17.6	Хулдаас
25	Ажиглалтын өрөө Б	16.3	Хулдаас
26	Тусгаарлах өрөө	17.9	Хулдаас
27	Тусгаарлах хүлээн авах	10.6	Хулдаас
Гемодиализын тасаг			
28	Эмч нарын өрөө	8.14	Хулдаас
29	Эмчилгээний өрөө	19.1	Хулдаас
30	Хүлээн авах	11.9	Хулдаас
31	Эмчилгээний өрөө	18.9	Хулдаас
32	Коридор	33.6	Хулдаас
33	Ариун цэврийн өрөө	10.4	Плита
34	Шатны хонгил	16.6	Хулдаас
35	Чсны өрөө	17.2	Плита
Мэс засалын тасаг			
36	Агуулах	13.3	Плита
37	Ариун цэврийн өрөө	3.00	Плита
38	Ариун цэврийн өрөө	2.36	Плита
39	Коридор	11.5	Хулдаас
40	Гал тогоо	15.8	Хулдаас
41	Хэвтэн эмчлүүлэх өрөө А	39.2	Хулдаас
42	Хэвтэн эмчлүүлэх өрөө Б	39.2	Хулдаас
43	Коридор	49.3	Хулдаас
44	Эмч нарын өрөө	15.6	Хулдаас
45	Ахлах сувиллагчийн өрөө	15.0	Хулдаас
46	Хийн агуулах	1.83	Хулдаас
47	Тамбур	6.43	Бетон
	Нийт	812.06	

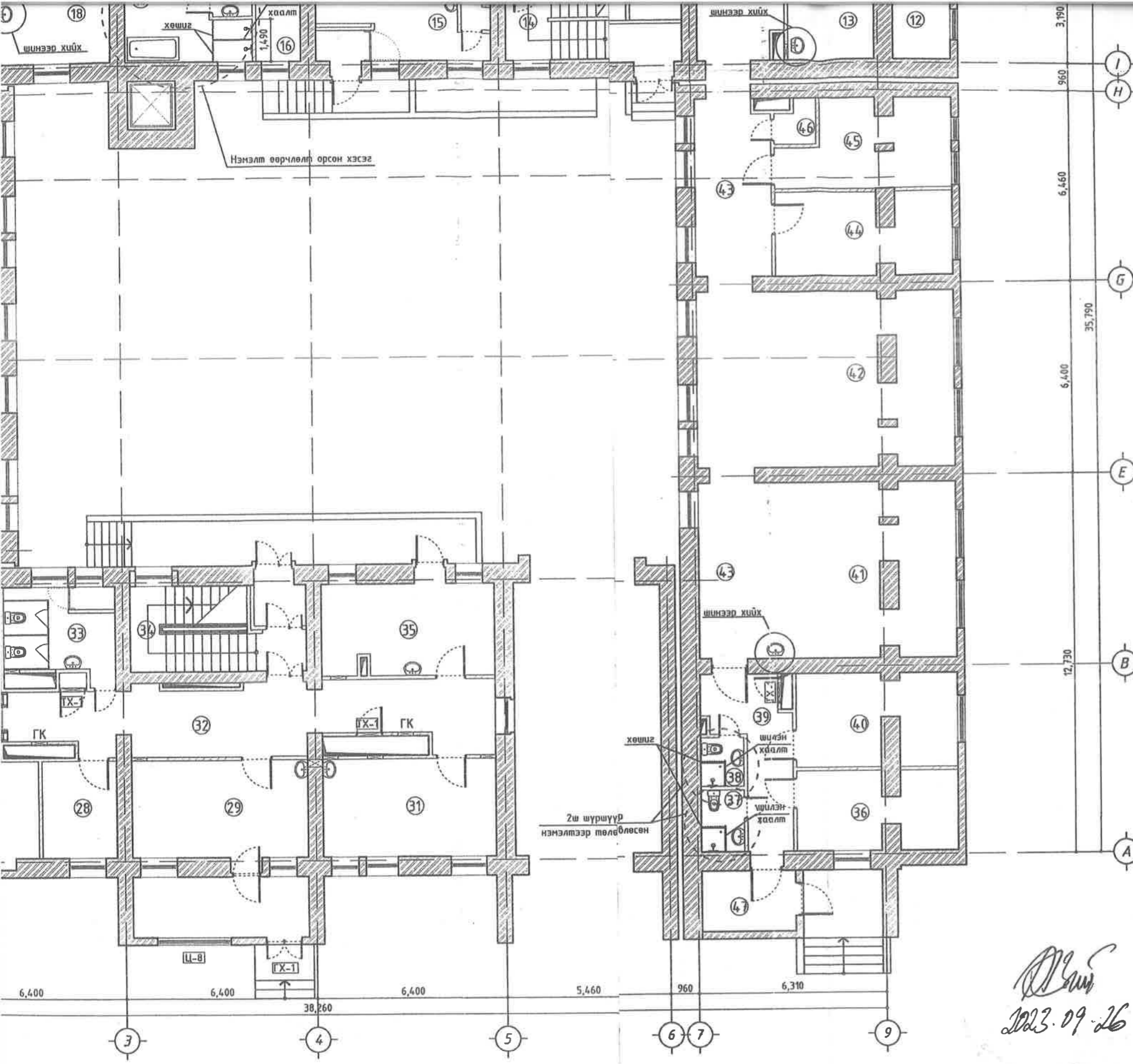
ТАЙЛБАР:

1. №3 дугаартай ариун цэврийн өрөөнд тусгаарлах хаалтыг 1.7x1.5м хэмжээтэй 7.0м² талбай бүхий дсп хавтангаар хийх ажил, мөн өмнө зургагт тусгагдсан байсан хөтөвчийг суултуураар сольж хийх ажил хийж гүйцэтгэгдэнэ. Бусад дотор заслын ажил нь өмнөх зургийн төсөвт тусгагдсан болно.

2. №8 дугаартай өрөөнд 9.75м² хэмжээтэй 120мм -ийн өрлөг бүхий хана өрж цэг өрөөг 2 өрөө болгон хуваана. Үг өрөөнд дараах заслалын ажлууд нэмэгдэж хийгдэнэ.

- 19.50м² ханын гадаргууд сайн чанарын шавардлага хийх
- 19.50м² ханын гадаргууд 2 үе замаска хийх
- 19.50м² ханын гадаргууд 2 үе усан суурьтай тосон будаг хийх
- X-1 марктай хаалга 1ш угсрах /910x2100мм хэмжээтэй металл лустэн хаалга/

3. №7 дугаартай өрөөнд шинээр 17.70м² хэмжээ бүхий металл рамтай шилэн хаалт хийнэ.



16	Шинжилгээ авах өрөө	4.51	Хулдаас
17	Ариун цэврийн өрөө	7.52	Плита
18	Үзлэгийн өрөө	8.98	Хулдаас
19	Коридор	25.6	Хулдаас
20	Үзлэгийн өрөө	15.0	Хулдаас
21	Яаралтай тусланжийн өрөө А	24.6	Хулдаас
22	Шинжилгээний өрөө	6.61	Плита
23	Яаралтай тусланжийн өрөө Б	36.4	Хулдаас
24	Ажиглалтын өрөө А	17.6	Хулдаас
25	Ажиглалтын өрөө Б	16.3	Хулдаас
26	Тусгаарлах өрөө	17.9	Хулдаас
27	Тусгаарлах хүлээн авах	10.6	Хулдаас
Гемодиализын тасаг			
28	Эмч нарын өрөө	8.14	Хулдаас
29	Эмчилгээний өрөө	19.1	Хулдаас
30	Хүлээн авах	11.9	Хулдаас
31	Эмчилгээний өрөө	18.9	Хулдаас
32	Коридор	33.6	Хулдаас
33	Ариун цэврийн өрөө	10.4	Плита
34	Шатны хонгил	16.6	Хулдаас
35	Усны өрөө	17.2	Плита
Мэс засалын тасаг			
36	Агуулах	13.3	Плита
37	Ариун цэврийн өрөө	3.00	Плита
38	Ариун цэврийн өрөө	2.36	Плита
39	Коридор	11.5	Хулдаас
40	Гал тогоо	15.8	Хулдаас
41	Хэвтэн эмчлүүлэх өрөө А	39.2	Хулдаас
42	Хэвтэн эмчлүүлэх өрөө Б	39.2	Хулдаас
43	Коридор	49.3	Хулдаас
44	Эмч нарын өрөө	15.6	Хулдаас
45	Ахлах судилагчийн өрөө	15.0	Хулдаас
46	Хийн агуулах	1.83	Хулдаас
47	Тамбур	6.43	Бетон
	Нийт	812.06	

ТАЙЛБАР:

- №3 дугаартай ариун цэврийн өрөөнд тусгаарлах хаалтыг 1.7x1.5м хэмжээтэй 7.0м² талбай бүхий дсп хавтангаар хийх ажил, мөн өмнө зурагт тусгагдсан байсан хөтөвчийг суултуураар сольж хийх ажил хийх зүйцэтгэгдэнэ. Бусад дотор заслын ажил нь өмнөх зургийн төсөвт тусгагдсан болно.
- №8 дугаартай өрөөнд 9.75м² хэмжээтэй 120мм -ийн өрлөг бүхий хана өрж үз өрөөг 2 өрөө болгон хуваана. Үз өрөөнд дараах заслалын ажлууд нэмэгдэж хийгдэнэ.
 - 19.50м² ханын гадаргууд сайн чанарын шавардлага хийх
 - 19.50м² ханын гадаргууд 2 үе замаска хийх
 - 19.50м² ханын гадаргууд 2 үе усан суурьтай тосон будаг хийх
 - X-1 марктай хаалга 1ш үзсрэх /910x2100мм хэмжээтэй металл листэн хаалга/
- №7 дугаартай өрөөнд шинээр 17.70м² хэмжээ бүхий металл рамтай шилэн хаалт хийнэ.
- №17 дугаартай өрөөнд гаргасан лифтний хаалганы нүхийг одоо байгаа хананд нь анкер суулган бэхэлж, битүүлж өрөх өрлөгийн ханыг торыг 4үе тутанд нь анкертай холбож хүчтгэн өрнө. 640мм -ийн өрлөг өрөх ажлын тоо хэмжээ 1.34м³.
- №17 дугаартай өрөөг зурагт тусгасны дагуу шүршүүр, ариун цэврийн өрөө болгоно. Үз өрөөнд дараах заслалын ажлууд нэмэгдэж хийнэ.
 - 2ш поддонтой, хаалттай шүршүүр, 1ш ванн, дагалдах моноглол
 - 4.60м² шалны хавтанцар наах
 - 49.50м² ханын хавтанцар наах
 - 4.60м² металл угсармал дүүжин тааз үзсрэх
- Нэгдүгээр давхрын бүх өрөөний одоо байгаа шалны бетон тэгшилгээг /12-18см дунджаар/ бүрэн хуулж зайлуулсны дараагаар шинээр хийх бетон тэгшилгээг хийх хэрэгтэй. Шалны бетон тэгшилгээг дундаж нь 10-15см хийгдэнэ. /S=812м²/
- №22 дугаартай өрөөний 15.80м² хэмжээтэй 120мм хамар ханыг буулгаж №21 болон №22 өрөөг нэгтгэнэ.
- №37, №38 дугаартай ариун цэврийн өрөөнд 800x800мм хэмжээтэй поддонтой, нэг талын шилэн хаалттай, хөшигтэй 2ш шүршүүр нэмэлтээр табина.
- Нэгдүгээр давхарт байрлах 10ш цахилгааны болон холбооны самбар байрлах сувгийн хаалга, галын гидрантын 4ш хайрцаг суулгана.

Handwritten signature and date: 2023.09.26

	Улаанбаатар хот, Баянгол дүүрэг ЗХЗМҮТөв			Засвар		
	Хүүхдийн эмнэлэгийн барилгын их засвар / 6-2 блок /			1-р давхрын засварын нэмэлт өөрчлөлтийн байгуулалт		
	Захирал	А. Ичинхорлоо	<i>[Signature]</i>	Масштаб		
Инженер	М. Уранбилэг	<i>[Signature]</i>	Үе шат	Хуудас	Бүх хуудас	
Гүйцэтгэсэн	М. Уранбилэг	<i>[Signature]</i>	ЕГ шифр:	0И-01-02-22/Ө-23		
Шалгасан	Д. Ганчимэг	<i>[Signature]</i>	ТГ шифр:			
"ULZII-ISH" Co., Ltd.				A3	2	7
				12		A2