

"ИНЖ-КАД" ХХК

байршил: Сүхбаатар аймаг
Асгат сум

шифр: ИК-02/17

ЗУУХНЫ БАРИЛГА

ЗАХИРАЛ



/Б.ОЮУН/

УЛААНБААТАР ХОТ 2017

ТАЙЛБАР БИЧИГ

АРХИТЕКТУР ТӨЛӨВЛӨЛТ

Уг зуухны барилга нь 10x8м-ийн хэмжээтэй, цутгамал төмөр бетон хучилттай даацын арматурласан тоосгон өрөгт бүтээц бүхий нэг давхар барилга байх ба гадна хана нь 380мм-ийн тоосгон өрөг байна. Барилгад сүүлийн үед хэрэглэж буй МУ-ын стандартад тохирсон материал, технологи ашиглана. Барилгын гадна талыг цагаан өнгийн цавуутай шохойн будгаар будна.

ХААЛГА

Барилгын хаалгыг төмөр эдэлхүүнээр хийх ба барилга угсралтын ажлын явцад газар дээр нь хэмжээг нь дахин тохируулан гүйцэтгэнэ. Төмөр эдэлхүүнүүдийг төмрийн будгаар 2 дахин будна. Дотор хаалгыг энгийн модон хаалга байхаар төлөвлөв.

ШАЛ

Шалны ажлыг хийж гүйцэтгэхийн өмнө сантехник, цахилгаан зэрэг ажлын угсралтыг хийж гүйцэтгэсэн байх шаардлагатай. Ариун цэврийн өрөө болон амрах өрөөний шалыг керамикаар бусад өрөөг бетон шалтай байхаар төлөвлөв.

ДЭЭВЭР

Тус барилгын дээврийг гадуур ус зайлуулалттай хавтгай дээвэртэй байхаар төлөвлөв. Дээврийн ажлыг гүйцэтгэх ба хүлээн авах технологийг нормын дагуу хатуу баримтлан гүйцэтгэх хэрэгтэй. Дулаалганд хэрэглэгдэх материалууд нь хуурай байх шаардлагатай. Дээврийн ажлыг хуурай нөхцөлд гүйцэтгэх ба хур тунадастай дулаалгын материалыг чийгнээс хамгаалах арга хэмжээг авна.

ДОТОР ЗАСЛАЛ

Дотор заслалын ажлыг хийж гүйцэтгэхийн тулд барилгын нийт дотор гадаргууд сайн чанарын шавардлага хийж цайвар өнгийн эмульсээр эмульсдэнэ. Ариун цэврийн өрөөний ханыг 1,8 м хүртэл өндөрт плита нааж бусад хэсгийг цайвар өнгийн эмульсээр эмульсдэнэ.

ГАДНА ЗАСЛАЛ

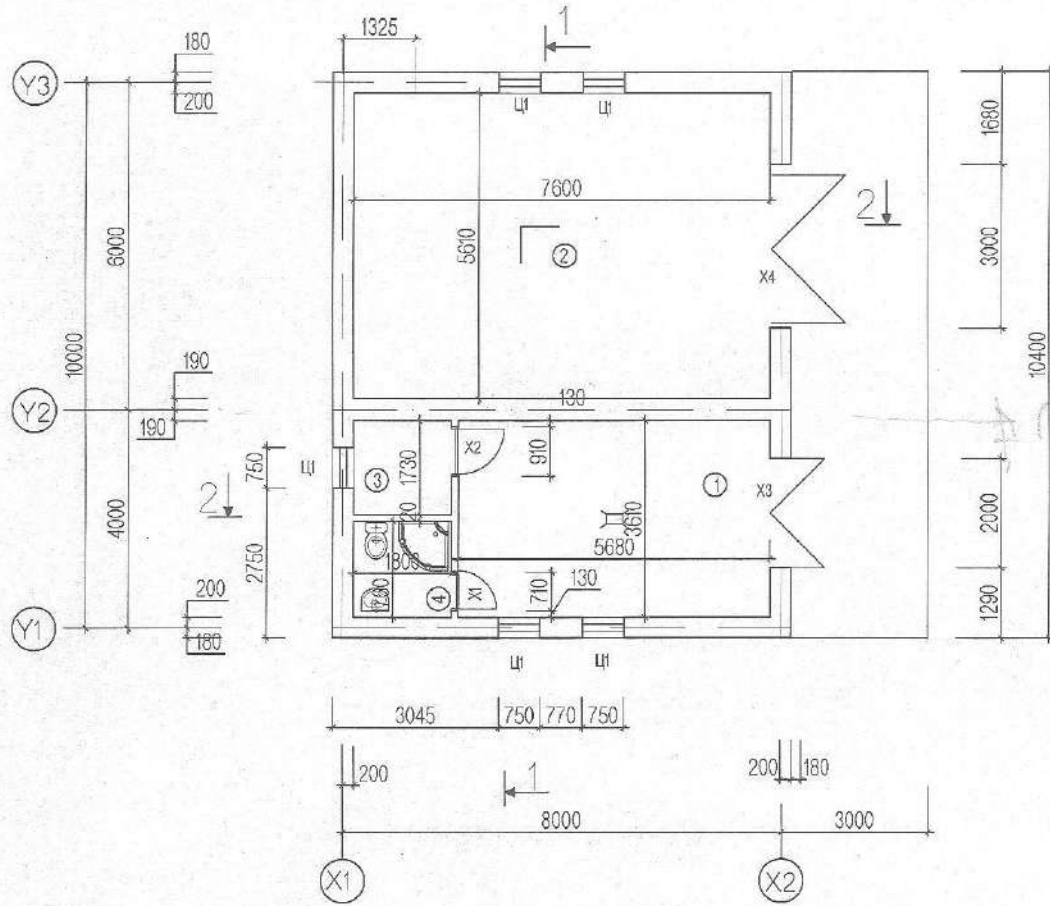
Барилгын гадна талыг цагаан өнгийн цавуутай шохойн будгаар будна.

ЗУРГИЙН ЖАГСААЛТ

№	Зургийн нэр	хуудас марк
1	Тайлбар бичиг, зургийн жагсаалт	БА-1
2	Байгуулалт	БА-2
3	Оглोलууд	БА-3
4	Нүүр талууд	БА-4
5	Шал ба дээврийн байгуулалт	БА-5

	СҮХБААТАР АЙМАГ, АСГАТ СУМ 4-Р БАГ			БА	
	ЗУУХНЫ БАРИЛГА				
	Захирал	Б.Оюун	ЗУРГИЙН ЖАГСААЛТ		Масштаб:
	Архитектор	Н.Ариунболд	ТАЙЛБАР БИЧИГ		үе шат хууд бүх хууд
Гүйцэтгэсэн	Э.Цэлмэг	ЕГ шифр:	А.3 1 5		
"ИНЖ-КАД"ХХК	Шалгасан	Н.Ариунболд	ТГ шифр: ИК-02/17	2017	

БАЙГУУЛАЛТ М1:100



ӨРӨӨНИЙ ТОДОРХОЙЛОЛТ

№	Өрөөний нэр	талбай м2	шал м2
1	Техникийн өрөө	20.50	бетон
2	Зуухны өрөө	42.63	бетон
3	Ажилчны өрөө	3.11	керамик
4	Ариун цэврийн өрөө	3.16	керамик

ХААЛГА ЦОНХНЫ ТОДОРХОЙЛОЛТ

д/д	марк	хэмжээ /мм/	тоо ширхэг		
			баруун	зүүн	бүгд
1	Хаалга Х-1	710x2070(н)	-	1	1
2	Хаалга Х-2	910x2070(н)	1	-	1
3	Хаалга Х-3	2000x2370(н)	-	-	1
4	Хаалга Х-4	3000x2370(н)	-	-	1
5	Цонх Ц-1	1550(н)x750			5



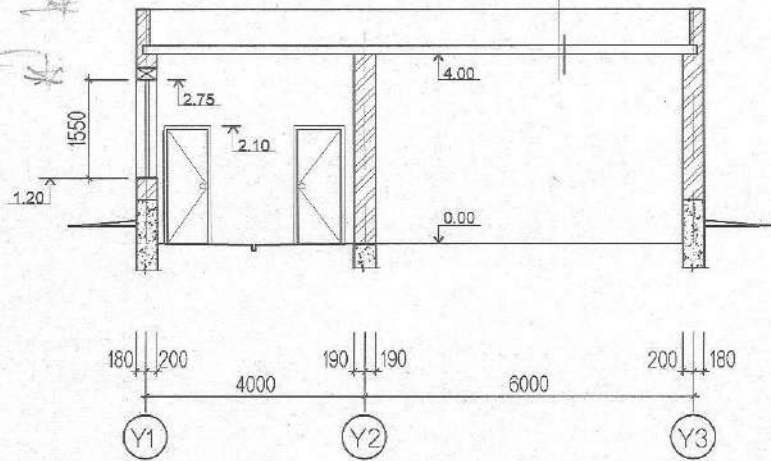
ТАЙЛБАР

1. Энэ хуудсыг холбогдох хуудсуудтай хамтаггаж үзнэ.

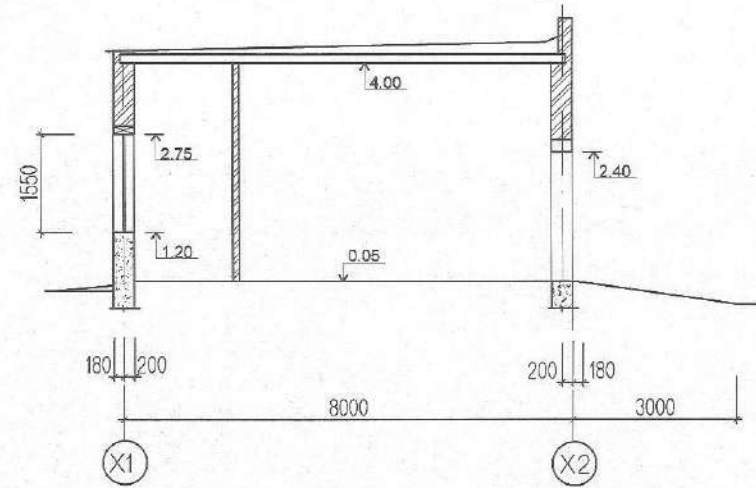
СҮХБААТАР АЙМАГ, АСГАТ СУМ 4-Р БАГ				ЗУУХНЫ БАРИЛГА			БА
ИНЖ-КАД"ХХК	Захирал	Б.Оюун	<i>[Signature]</i>	БАЙГУУЛАЛТ	Масштаб: 1:100		
	Архитектор	Н.Ариунболд	<i>[Signature]</i>		үе шат хууд бүх хууд		
	Гүйцэтгэсэн	Э.Цэлмэг	<i>[Signature]</i>		А.3	2	5
	Шалгасан	Н.Ариунболд	<i>[Signature]</i>		ТГ шифр: ИК-02/17	2017	

ОГТЛОЛ 1-1

Битумд шигтгэсэн хайрга б=5-10 мм
 4 үе руберойд РКМ-350 Б битум
 Цементэн тэгшилгээ б=15 мм
 Шаарга бетон б=0-45 мм
 Цутгамал хучилт



ОГТЛОЛ 2-2



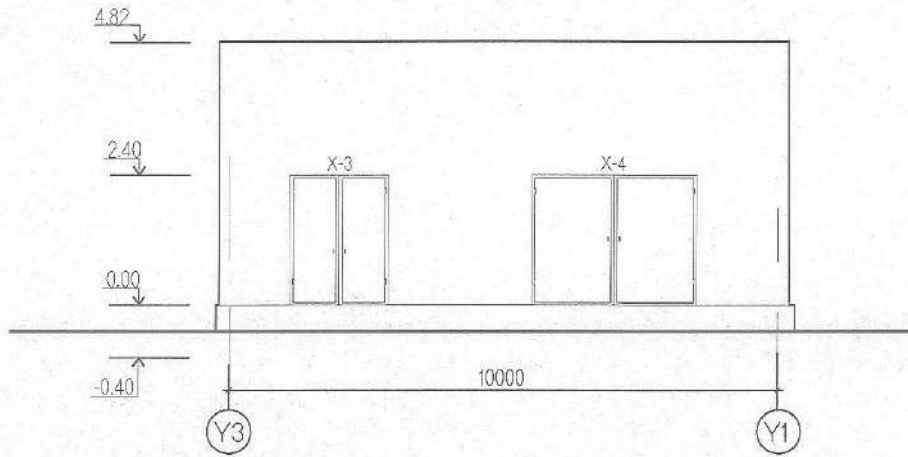
1-14
 2017-0-28

ТАЙЛБАР

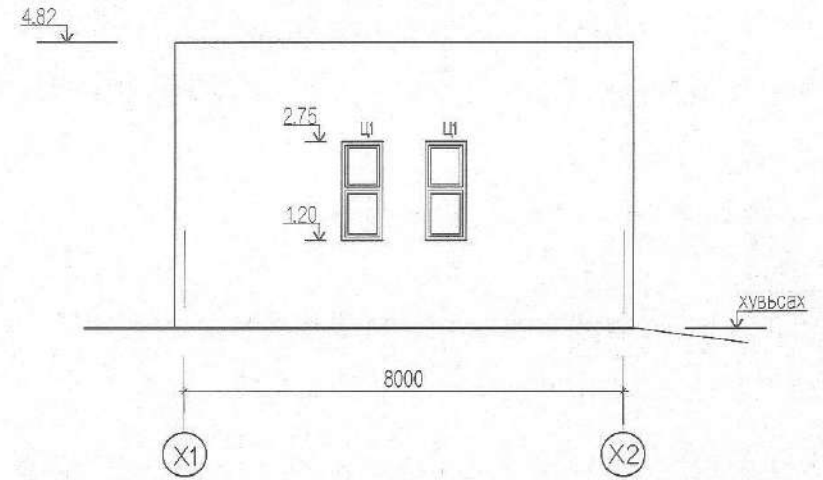
1. Энэ хуудсыг холбогдох хуудсуудтай хамтатгаж үзнэ.

	СҮХБААТАР АЙМАГ, АСГАТ СУМ 4-Р БАГ			БА	
	ЗУУХНЫ БАРИЛГА				
	Захирал	Б.Оюун	ОГТЛОЛ 1-1, 2-2		Масштаб: 1:100
	Архитектор	Н.Ариунболд	Гүйцэтгэсэн		үе шат хууд Бүх хууд
	Гүйцэтгэсэн	Э.Цэлмэг	ЭГ шифр:		А.3 3 5
"ИНЖ-КАД"ХХК	Шалгасан	Н.Ариунболд	ТГ шифр: ИК-02/17	2017	

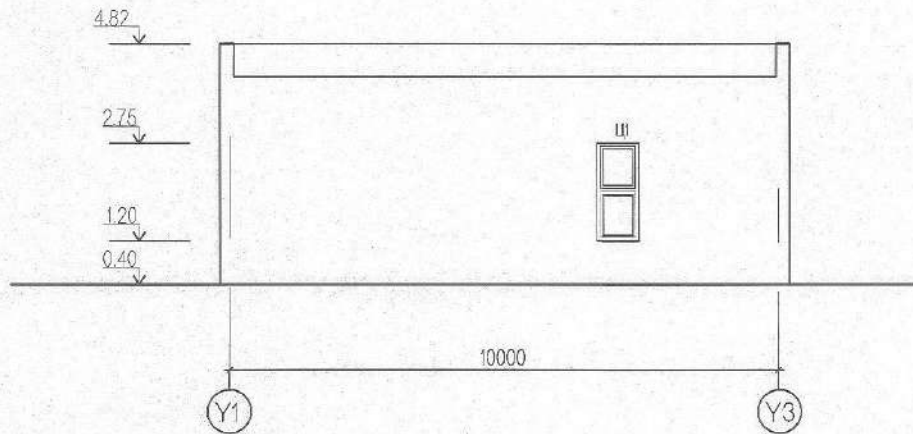
Х2 ТЭНХЛЭГ ДАГУУХ НҮҮР ТАЛ



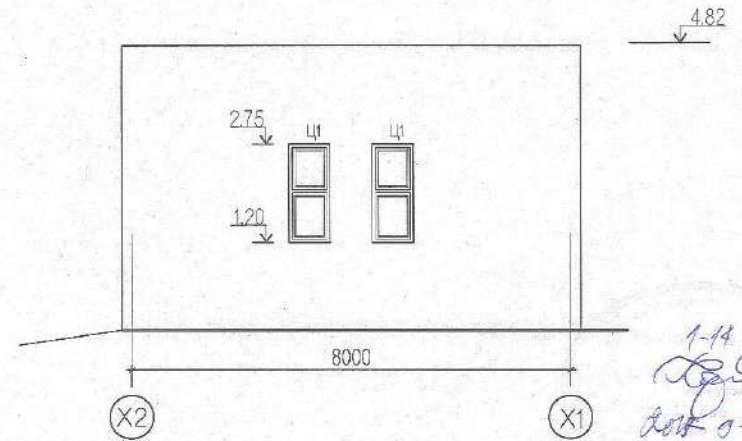
Y1 ТЭНХЛЭГ ДАГУУХ НҮҮР ТАЛ



Х1 ТЭНХЛЭГ ДАГУУХ НҮҮР ТАЛ



Y2 ТЭНХЛЭГ ДАГУУХ НҮҮР ТАЛ

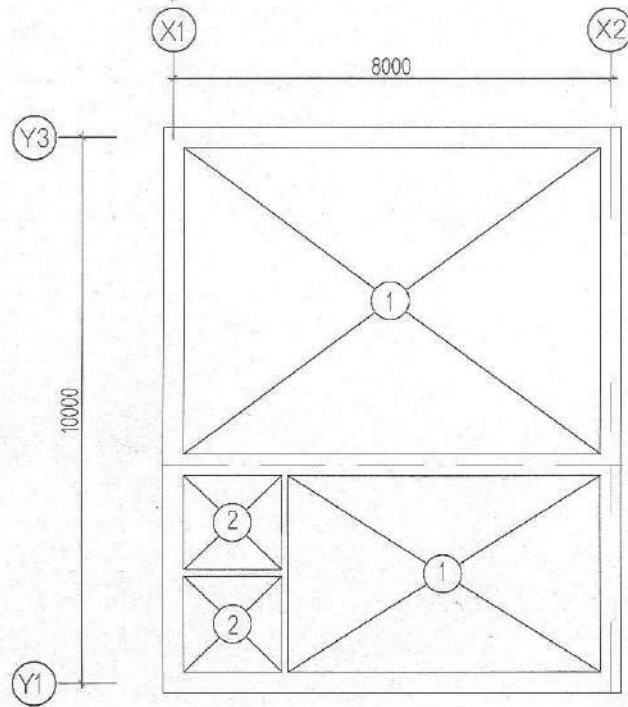


ТАЙЛБАР

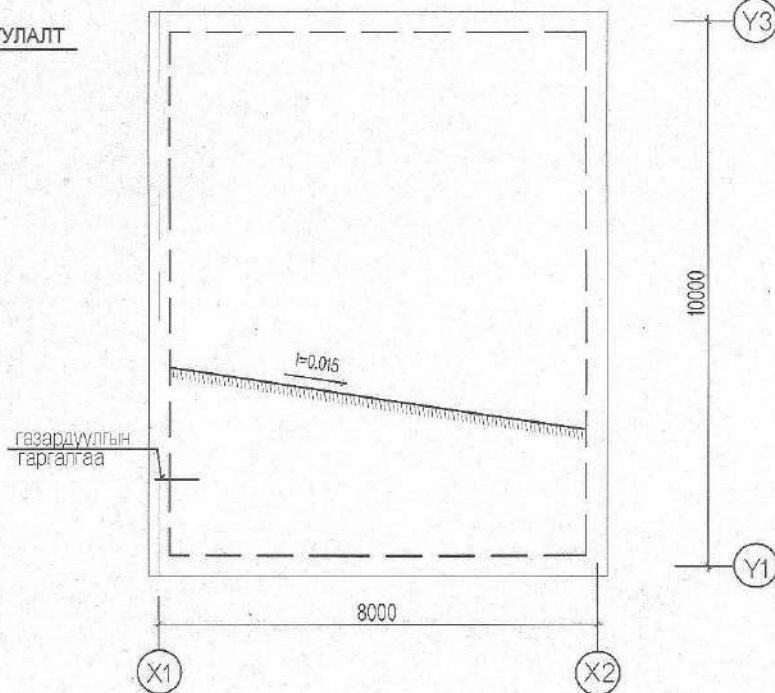
1. Энэ хуудсыг холбогдох хуудсуудтай хамтатгаж үзнэ.

	СҮХБААТАР АЙМАГ, АСГАТ СУМ 4-Р БАГ			ЗУУХНЫ БАРИЛГА			БА		
	Захирал	Б.Оюун	<i>[Signature]</i>	НҮҮР ТАЛУУД			Масштаб: 1:100		
	Архитектор	Н.Ариунболд	<i>[Signature]</i>	ЕГ шифр:			үе шат	хууд	бүх хууд
	Гүйцэтгэсэн	Э.Цэлмэг	<i>[Signature]</i>	ТГ шифр: ИК-02/17			А.3	4	5
Шалгасан	Н.Ариунболд	<i>[Signature]</i>				2017			

ШАЛНЫ БАЙГУУЛАЛТ



ДЭЭВРИЙН БАЙГУУЛАЛТ



ШАЛНЫ ТОДОРХОЙЛОЛТ

д/д	шалны схем	шалны бүрдэл	талбай м2
1		- Гадаргууг нь гөлийлгөсөн цемент, элсэн зуурмаган хучилт М250 б=20мм - Дэвсгэр бетон үе БМ100 б=100мм - 40-50 мм хэмжээтэй хайргаар 1.6 т/м3 хүртэл нягтруулсан хөрс	63.14
2		- Керамик - Дэвсгэр бетон үе БМ100 б=100мм - 40-50 мм хэмжээтэй хайргаар 1.6 т/м3 хүртэл нягтруулсан хөрс	6.28



ТАЙЛБАР

1. Дээврийн хийц бүтэц зангилаа хэсэглэлийг тухайн үед захиалагч болон бэлтгэн нийлүүлэгч компанитай хамтран шийдэрлэх нь зүйтэй.
2. Аянга зайлуулагч хийж гүйцэтгэх талаар цахилгааны хэсгийн зурагт үзнэ.
3. Аянга зайлуулагч торыг Ø 8АI арматураар хийнэ.

СҮХБААТАР АЙМАГ АСГАТ СУМ 4-Р БАГ				БА		
ЗУУХНЫ БАРИЛГА				Масштаб: 1:100		
Захирал	Б.Оюун		ШАЛ БА ДЭЭВРИЙН БАЙГУУЛАЛТ	үе шат	хууд	бүх хууд
Архитектор	Н.Ариунболд		ЕГ шифр:	А.3	5	5
Гүйцэтгэсэн	Э.Цэлмэг		ТГ шифр: ИК-02/17	2017		
Шалгасан	Н.Ариунболд					

"ИНЖ-КАД"ХХК