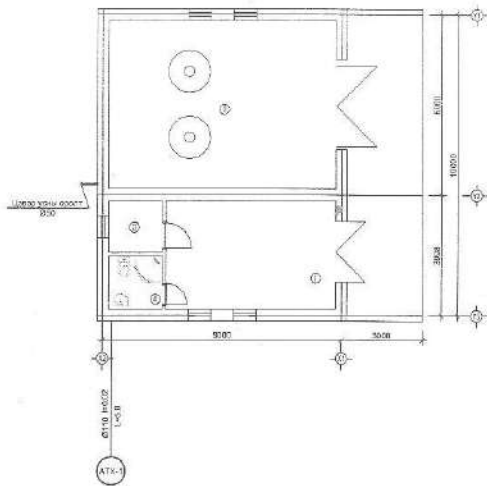


ТОЙМ БАЙГУУЛАЛТ, М 1:150



ЗУРГИЙН ЗАГСААЛТ

Д/Д	Зургийн нэр	Тайлбар
1.	Зургийн жагсаалт, тайлбар бичиг, таних тэмдэглэгээ, үндсэн үзүүлэлт, тойм байгуулалт.	ЦБУ-01
2.	Ус хангамжийн системийн байгуулалт, аксонометрийн тойм, материалын түүвэр.	ЦБУ-02
3.	Ариутгах татуургын системийн байгуулалт аксонометрийн тойм, материалын түүвэр.	ЦБУ-03

УС ХАНГАМЖ, АРИУТГАХ ТАТУУРГЫН СИСТЕМ ИЙН ҮНДСЭН ҮЗҮҮЛЭЛТ

Системийн нэр	Шаардлагат даралт, м	Тооцоот зардал				Цахилгаан хөдөлгүүрийн хүчин чадал, кВт	Тайлбар
		м³/хон	м³/цаг	л/сек	Галын ус, л/с		
Зуухны барилга							
Нийт хүйтэн ус		0.5	2.42	0.80			Тооцоогоор
Хүйтэн ус	5	0.23	1.11	0.46			Тооцоогоор
Халуун ус		0.27	1.31	0.49			Тооцоогоор
Бохир ус				2.43			Тооцоогоор
Хэрэгцээний халуун усыг халаахад шаардагдах дулааны тоо хэмжээ 78489 ккал/цаг							

ТАЙЛБАР БИЧИГ

Сүхбаатар аймаг, Асгат сум, 4-р хорооны зуухны барилгын дотор ус хангамж, ариутгах татуургын системийн ажлын зургийг доор дурьдсан баримт материалууд болон норм дүрэм, стандартад тулгуурлан боловсруулав.

Үүнд:

- Захиалагч болон Барилга-Архитектурын зургийн даалгавар
- БНБД 40-05-16
- MNS 3239:1989, MNS 5214:2002, стандартууд болон бусад баримт бичгүүдийн дагуу боловсруулав.

Ус хангамж:

Ус хангамжийн эх үүсвэр нь гүний худаг. Ус хангамжийн доогуур түгээлттэй мухардмал систем төлөвлөв. Хэрэгцээний халуун усыг байрын цахилгаан эзэлхүүний ус халаагчаар гаргаж авна.

Халуун, хүйтэн усны шугамыг ГОСТ 3268-98 стандартын Ø50 мм-ийн диаметртай цайрдсан ган хоолой, MNS ISO 15876-2008 стандартад нийцсэн PP маркийн хуванцар хоолойгоор тус тус хийжээр төлөвлөсөн ба шаардлагатай бол дээр дурдсан стандартуудад дүйцэхүйц шугам хоолойг хэрэглэж болно.

Шугам сүлжээнд эвдрэх холбоос бүхий холбох хэрэгсэл, хаалт, тоноглолууд хэрэглэнэ. Гол болон салбар түгээх шугамуудыг зурагт заасны дагуу угсарна.

Ариутгах татуурга:

Бохир усыг өөрийн урсгалаар нь явуулж барилгын гадна байрлах үзлэгийн худагт холбохоор төлөвлөв. Бохир усны гаргалгааг гадна ариутгах татуургын зурагтай уялдуулж хийнэ.

Бохир усны шугамыг PVC маркийн POLIPLAST фирмийн Ø63,110 мм-ийн диаметртай хуванцар хоолойгоор хийжээр сонгосон ба шаардлагатай бол өөрийн орны стандартын шаардлага хангасан хуванцар хоолойг сонгон авч болно.

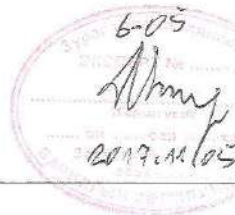
Шугам сүлжээнд БНБД-ын дагуу шалгах таг, цэвэрлэгээний бөглөөг төлөвлөсөн. Бохир ус зайлуулах босоо шугамд шалгах таглааг шалнаас дээш 1.5 метрт, агаар солилцуулах хоолойг барилгын дээвэрээс дээш 0.5 метрт гаргах ба шугам хоолойг зураг төсөлд заасан хэвгийгээгээр угсарна.

Нэмэлт шаардлага:

- Техник аюулгүй ажиллагааг чанд мөрдөх
- Цэвэр, бохир усны босоо болон таазан доогуур явах түгээх, зайлуулах шугамуудыг БА-ийн шийдлийн дагуу үзлэг үйлчилгээ хийж болохуйцаар далдалж, дуу болон дулаан тусгаарлагч хийж өгнө.
- Угсралтын ажлыг барилгын ажилтай нягт уялдуулах
- Бэхэлгээ хоорондын зайг БНБД-д заасны дагуу хийх
- Барилгын коридорт байгаа ус хангамжийн болон ус зайлуулах шугам хоолойнуудыг далдалж өгөх.

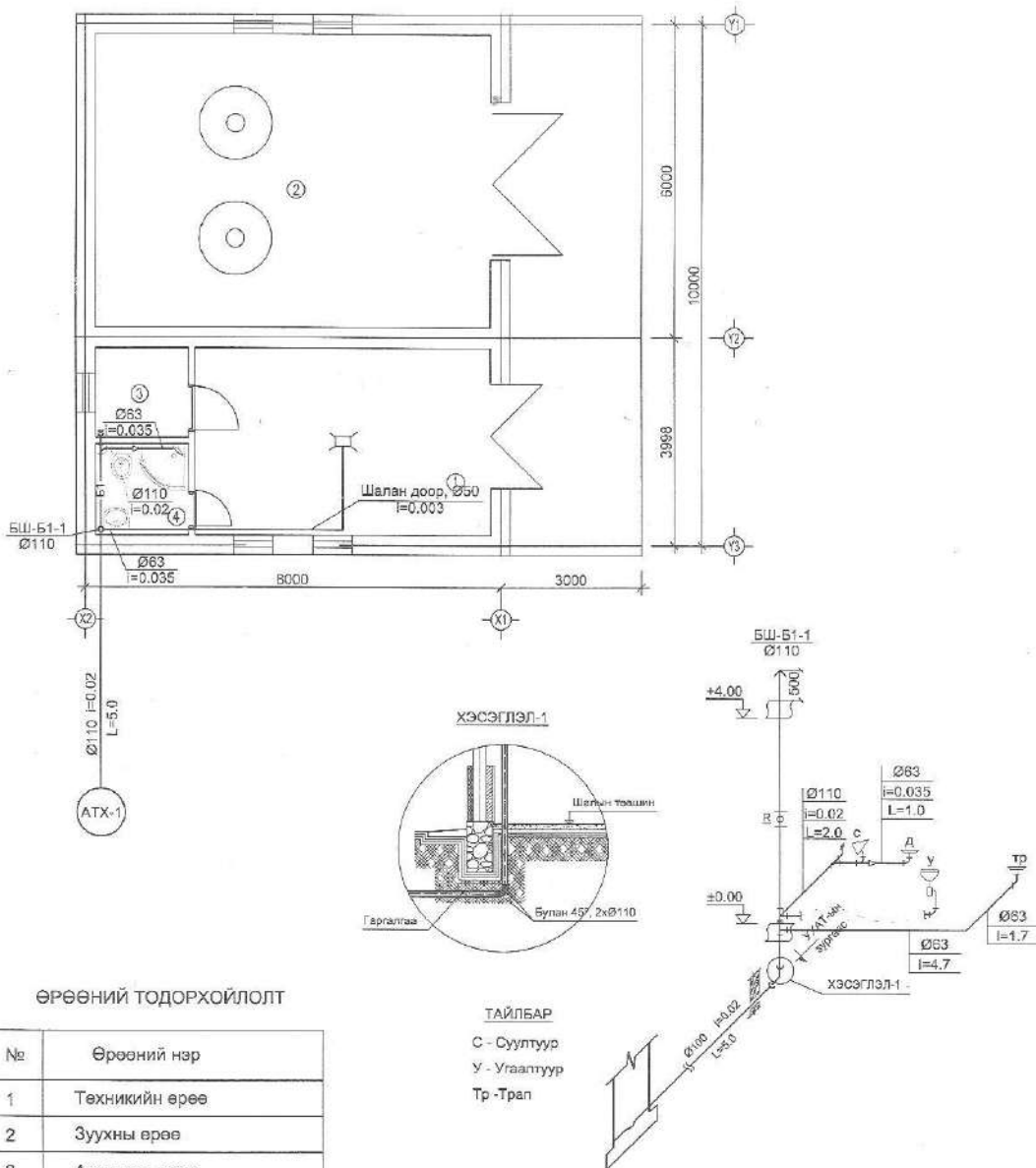
ТАНИХ ТЭМДЭГЛЭГЭЭ

Нэр	Тэмдэглэгээ	
	Байгуулалт дээр	Тойм дээр
Унд-ахуйн ус дамжуулах хоолой	—У1—	—У1—
Бохир ус дамжуулах хоолой	—Б1—	—Б1—
Хэрэгцээний халуун ус дамжуулах хоолой /өгөх/	—Д3—	—Д3—



"Их Мянган Инженерчлэл" ХХК		ЗУУХНЫ БАРИЛГА		Сүхбаатар аймаг, Асгат сум, 4-р баг.		ЦБУ	
Захирал	Ж. Даваацэрэн	Системийн үндсэн үзүүлэлт, таних тэмдэглэгээ, тойм байгуулалт, тайлбар бичиг	Масштаб	А3	01	Хуудас	03
Инженер	А.Жавзандолгор	Гүйцэтгэсэн	ЕГ шифр	ИК-02/17		Нийт хуудас	
Шалгасан	Ж. Даваацэрэн	ТГ шифр	ИМИ.05/2017-007		2017.08.07		

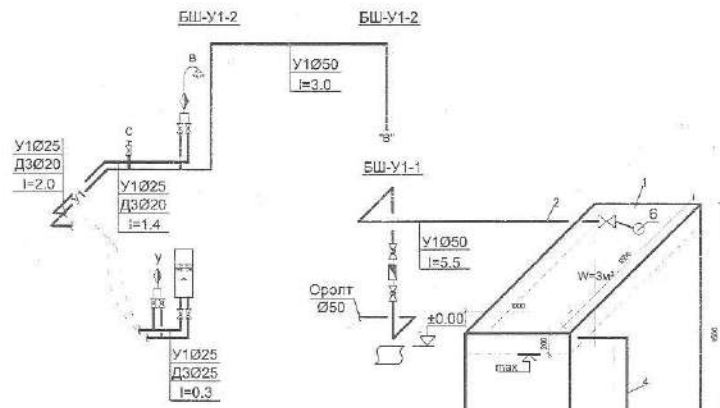
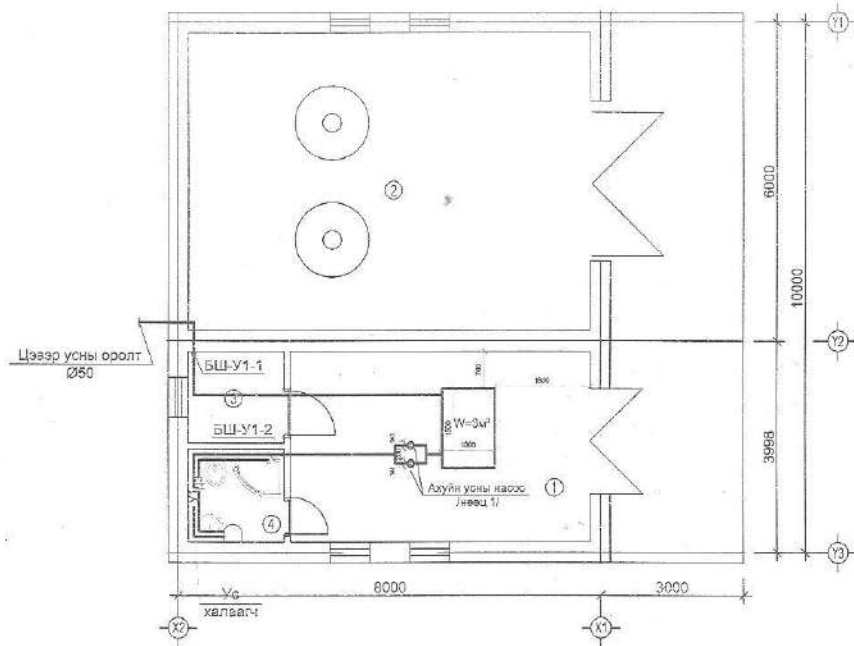
АРИУТГАХ ТАТУУРГЫН СИСТЕМИЙН БАЙГУУЛАЛТ, АКСОНОМЕТРИЙН ТОЙМ М 1:100



Д/д	Тэмдэглэгээ	Материалын түүвэр	Тоо шир	Нэгж жин	Тайлбар
БОХИР УС					
1	MNS 5544-2005	Хуванцар хоолой, Ø63	9.00	-	У/м
2	MNS 5544-2005	Хуванцар хоолой, Ø110	6.00	-	У/м
3	MNS 5544-2005	Хуванцар булан, 45° Ø63	1	-	ш
4	MNS 5544-2005	Хуванцар булан, 87.5° Ø63	4	-	ш
5	MNS 5544-2005	Хуванцар булан, 45° Ø110	3	-	ш
6	MNS 5544-2005	Хуванцар булан, 45° Ø110/Ø63	1	-	ш
7	MNS 5544-2005	Хуванцар булан, 87.5° Ø110	1	-	ш
8	MNS 5544-2005	Гуравлагч, 45° Ø110/Ø63	1	-	ш
9	MNS 5544-2005	Гуравлагч, 87.5° Ø110	2	-	ш
10	MNS 5544-2005	Ташуу дөрөвлөгч, 45° Ø110	1	-	ш
11	MNS 5544-2005	Шалгах таг, Ø110	1	-	ш
12	MNS 5544-2005	Цэвэрлэгээ, Ø110	1	-	ш
13	MNS 5544-2005	Шилжээр, Ø110/63	1	-	ш
14	---//---	Агааржуулах малгай, Ø110	1	-	ш
15	---//---	Трап сифоны хамт	1	-	ш
16	ГОСТ-15167-93	Душ /Трап сифоны хамт/	1	-	иж бүрэн
17	ГОСТ-15167-93	Шаазан суултуур, богино холбоосын хамт	1	-	иж бүрэн
18	ГОСТ-15167-93	Шаазан угаагуур, лонх хэлбэртэй сифоны хамт	1	-	иж бүрэн

"Их Мянган" Инженерчлал" ХХК	ЗУУХНЫ БАРИЛГА			ЦБУ		
	Зөхирлөл	Инженер	Гүйцэтгэсэн	Сүхбаатар аймгийн Асгат сум, 4-р баг.		
 Ут: 9911 020, 319 99999, 319 99999 Факс: 319 99999 Email: info@imk.com.mn	Ж. Даваацэрэн	А. Жавзандолгор	А. Жавзандолгор	Ариутгах татуургын системийн байгуулалт, аксонометрийн тойм, материалын түүвэр.		
	Ж. Даваацэрэн	А. Жавзандолгор	Ж. Даваацэрэн	Масштаб 1:100	Үе шат	Хуудас
	Ж. Даваацэрэн	А. Жавзандолгор	Ж. Даваацэрэн	ЕГ шифр: ИК-02/17	А3	03
Шалгасан	Ж. Даваацэрэн	Ж. Даваацэрэн	ТТ шифр: ИМИ.05/2017-007	2017.08.07		

УС ХАНГАМЖИЙН СИСТЕМИЙН БАЙГУУЛАЛТ, АКСОНОМЕТРИЙН ТОЙМ М 1:100

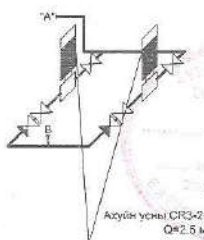
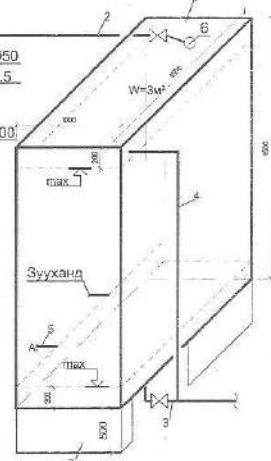


ТАЙЛААР

- 1- Цэвэр усны усан сан
- 2- Ус өгөх хоолой(хөвүүрт хаалттай)
- 3- Ус юулах хоолой
- 4- Ус халиах хоолой
- 5- Ус хангамжийн системд ус өгөх хоолой
- 6-Хөвүүрт хаалт
- 7- Бетон дэр

ӨРӨӨНИЙ ТОДОРХОЙЛОЛТ

№	Өрөөний нэр
1	Техникийн өрөө
2	Зуухны өрөө
3	Ажилчны өрөө
4	Ариун цэврийн өрөө



Д/д	Тэмдэглэгээ	Материалын түүвэр	Тоо шир	Нэгж	Тайлбар
ХАЛУУН, ХҮЙТЭН УС					
1	MNS ISO 15876-2008	Хуванцар хоолой Ø20 (PP-R FS)	13.0	0.109	У/м
2	MNS ISO 15876-2008	Хуванцар хоолой Ø25 (PP-R FS)	19.0	0.165	У/м
3	ГОСТ 3262-98	Цайрдсан ган хоолой, Ø50	11.0	-	У/м
4	MNS ISO 15876-2008	Хуванцар шилжүүр Ø25/20	1	0.013	ш
5	MNS ISO 15876-2008	Хуванцар булан, 90° Ø20	4	0.018	ш
6	MNS ISO 15876-2008	Хуванцар булан, 90° Ø25	2	0.025	ш
7	MNS ISO 15876-2008	Хуванцар булан, 90° Ø32	4	0.041	ш
8	MNS ISO 15876-2008	Хуванцар гуравлагч, Ø20	1	0.024	ш
9	MNS ISO 15876-2008	Хуванцар гуравлагч, Ø25/20/25	3	0.036	ш
10	---	Бөмбөлгөн хаалт, Ø20	5	-	ш
11	---	Бөмбөлгөн хаалт, Ø25	6	-	ш
12	---	Бөмбөлгөн хаалт, Ø50	2	-	ш
13	---	Үл буцаах хаалт, Ø25	2	-	ш
14	---	Хөвүүрт хаалт, Ø50	1	-	ш
15	EN ISO 3822-1997	Душны ус холигч	1	-	КОМ
16	EN ISO 3822-1997	Угаагуурын ус холигч	1	-	КОМ
17	EN ISO 3822-1997	Уян холбоос /суултуур	1	-	ш
18	---	Хүйтэн усны ус хэмжүүр, Ø32 / Q=2.42м³/цаг/	1	-	КОМ
19	---				
20	Марк-PSH 50 SI, / 2квт/220в /	Ус халаагч	1	-	КОМ
21	Марк-CR3-2, / 0.37кВт /	Ахуйн усны насос /нөөц 1/ Даралтат бак бүхий	2	-	КОМ
22	---	Усан сан W=3м³	1	-	КОМ

6-05

2017.11.07

Ахуйн усны CR3-2 насосын 2. насос /нөөц 1/ Q=2.6 м³/цаг, H=10 м

1 насосны үзүүлэлт: N=0.37квт, 3х380-415В, 50Hz

“Их Мянган” Инженерчлэл” ХХК

Зуухны барилга
Сүхбаатар аймаг, Асгат сум, 4-р баг.

Захирал Ж. Даваазорон
Инженер А. Жавзандолгор
Гүйцэтгэсэн А. Жавзандолгор
Шалгасан Ж. Даваазорон

Ус хангамжийн системийн байгуулалт, аксонометрийн тойм, материалын түүвэр.

ЕГ шифр :ИК-02/17
ТТ шифр: ИМИ.05/2017-007

ЦЗУ

Масштаб 1:100

Үе шат Хуудас
Нийт хуудас 03

2017.08.07

Энэхүү зургийг зохиогчийн зөвшөөрөлгүй хувилахыг хориглоно.