



# "ГЭРЭЛТХАШ" ХХК

Баянгол дүүрэг, 3-р хороо, Нарны хороолол, 11-204 тоот  
РД: 5085314, Утас: 99108632

БАТЛАВ: ӨМНӨГОВЬ АЙМГИЙН ЕРӨНХИЙ АРХИТЕКТОР

Ц.ЗОЛБОО

ЕГ шифр: ГХ-01/2023

Өмнөговь аймаг, Номгон сум.  
Номгон сумын ЗДТГ-ын

## "БУЛГИЙН ЭХИЙН ТОХИЖИЛТЫН АЖИЛ"

/ Ажлын зураг /

Зөвшөөрөлцсөн:

Боловсруулсан:

Албан тушаал	Нэр	Гарын үсэг	Гүйцэтгэгч
			
			Албан тушаал "ГЭРЭЛТ ХАШ" ХХК-ИЙН ЗАХИРАЛ
			Нэр Э.СОДМАНДАХ
			Захиалагч
			
			Албан тушаал ӨМНӨГОВЬ АЙМГИЙН ЗДТГ-ЫН ДАРГА
			Нэр Ц.АМАРТӨГС
			Гарын үсэг



Улаанбаатар хот 2023 он





**"ГЭРЭЛТХАШ" ХХК**

Баянгол дүүрэг, 3-р хороо, Нарны хороолол, 11-204 тоот  
РД: 5085314, Утас: 99108632

ЕГ шифр: ГХ-01/2023

Өмнөговь аймаг, Номгон сум.  
Номгон сумын ЗДТГ-ын

# "БУЛГИЙН ЭХИЙН ТОХИЖИЛТЫН АЖИЛ"

/ ЕТ-Ажлын зураг /

Боловсруулсан:  
"Гэрэлт хаш" ХХК-ийн  
Захирал  
Архитектор



Улаанбаатар хот 2023 он



# Тайлбар дичиг, зургийн жагсаалт

## Үндэслэл:

-Өмнөговь аймгийн Номгон сумын Засаг даргын тамгын газрын 2023 оны ... дугаар сарын ... -ны өдрийн Дугаар №3Т- ... /2023 зураг төсөл боловсруулах даалгавар.  
 -Өмнөговь аймгийн Номгон сумын дэвсгэр зураг.  
 -Хот тосгоны төлөвлөлт, барилгажилтын норм ба дүрэм БНД 30.01.04-г үндэслэн ерөнхий төлөвлөгөөний зургийг гүйцэтгэв.  
 -Өмнөговь аймгийн Ерөнхий архитекторын 2023 оны ... сарын ... -ний өдрийн № ..... дугаартай Архитектур төлөвлөлтийн даалгавар  
 -"Эм Эм инженеринг" ХХК, Өмнөговь аймгийн ЗДТГ-тай 2023 оны ... -р сарын ... -ны өдөр байгуулсан "Булгийн эхийн тохижилтын ажил"-н зураг төсөл, төсөв боловсруулах гэрээ.  
 -"Гурвантэс" ХХК-ийн 2023 оны 06-р сард боловсруулсан ЗТ18-14234/18, Архив № 053/023 дугаартай Инженер-Геологийн дүгнэлтийг үндэслэв.

## Ерөнхий хэсэг

1. Өмнөговь аймаг, Номгон сумын нутаг дэвсгэрт байрлах "Булгийн эх" нь одоогын байдлаар 35.0\*70.0м төмөр сараалжин хашаатай. Булгийн эхийн эргэн тойронд байгалийн чулуу өрсөн, Хашааны гадна талд 3.5\*3.5м дүнзэн сүүдрэвчтэй.  
 2. Одоо байгаа төмөр сараалжин хашааг буулгах ажлы өртөг төсөвт тусгагдсан болно

## Байгаль цаг уурын үндсэн өгөдлүүд:

-Газар хөдлөлийн балл:	9
-Гадна агаарын тооцооны температур:	-27.2°C
-Цасны ачаалал:	30кг/м <sup>2</sup>
-Галын ангилалын категор:	2
-Галд тэсвэржилтийн зэрэг	2
-Салхины ачаалал:	47кг/м <sup>2</sup>

байх ба хөрсний геологийн бүтэц, даацыг барилга бүтээцийн зурагт үзнэ.

Д/д	Хуудасны нэр	Марк	Хуудас
-----	--------------	------	--------

1	Нүүр хуудас		
2	ЕТ-Нүүр хуудас		
3	Тайлбар дичиг, зургийн жагсаалт	ЕТ	1
4	Ерөнхий байршил		2
5	Байршлын схем		3
6	Орчны тойм		4
7	Харагдах байдал-1		5
8	Харагдах байдал-2		6
9	Харагдах байдал-3		7
10	Харагдах байдал-4		8
11	Харагдах байдал-5		9
12	Харагдах байдал-6		10
13	Харагдах байдал-7		11
14	Харагдах байдал-8		12
15	Харагдах байдал-9		13
16	Ерөнхий төлөвлөгөө		14
17	Зай хэмжээ		15
18	Зам талбайн хүчилт		16
19	Зам талбайн хүчилтын хэсэглэл /ЗТ/		17
20	Ногоон байгууламж		18
21	Гадна гэрэлтүүлэг		19
22	Төмөр сараалжин хашаа, хаалганы байгуулалт		20
23	Хаалганы хэсэглэл		21
24	Явган хаалганы баганын байгуулалт		22
25	Явган хаалганы баганын нүүр тал, огтлол		23
26	Төмөр сараалжин хашааны хэсэглэл		24
27	Төмөр сараалжин хашаа		25
28	Гүүрэн байгууламж		26
29	Тохижилтийн ажлын мэдээлэл		27

## Төлөвлөлт:

"Булгийн эхийн тохижилтын ажил"-ын зураг төсөл, төсөв боловсруулах ажлын хамрах хүрээ.

Номгон сумын төвөөс зүүн урагш 1.0км орчим газарт байрлах "Булгийн эх" нь одоогийн байдлаар дөрвөн тал төмөр сараалжин хашаатай. Хашааны гадна талд 3.5\*3.5м дүнзэн сүүдрэвчтэй ба хашааны гаднаас булгийн эх хэсэгрүү байгалийн хавтгай чулуу өрж явган зам зассан.

Төлөвлөлтөөр доорж ажилбарууд гүйцэтгэгдэнэ. Үүнд:

## Буулгалтын ажил

- "Булгийн эх"-ийн одоо байгаа 1.5м өндөртэй 35.0\*70.0м дөрвөн тал төмөр сараалжин хашааг дүрэн хэмжээгээр буулгах
- Хашааны гадна хэсгээс "Булгийн эх" хүртлэх хавтгай хэлбэртэй байгалийн чулуун 25м<sup>2</sup> талбай бүхий явган замыг буулгах.

## Төлөвлөлтийн ажил

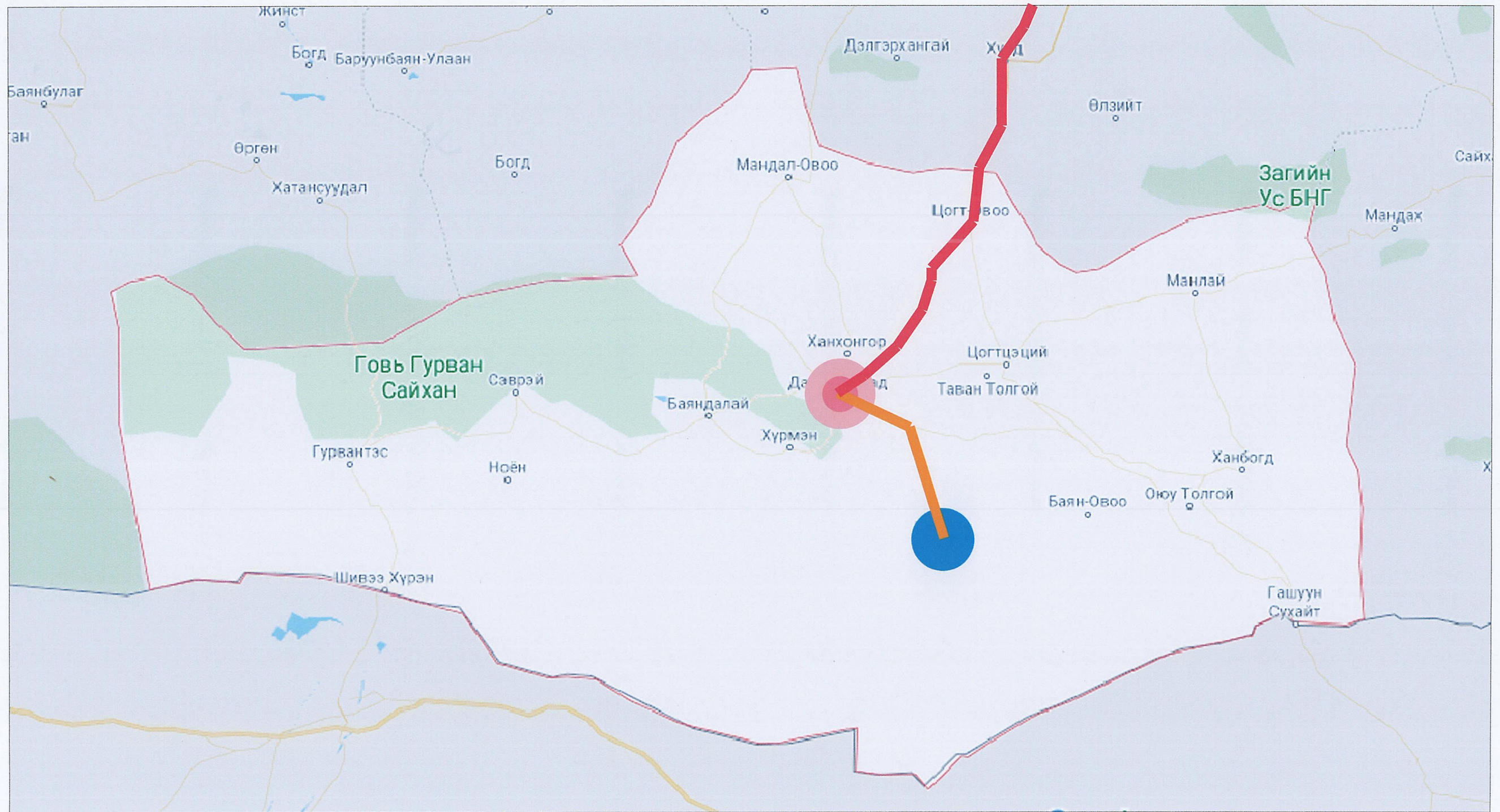
- "Булгийн эх"-ийн хамгаалалтын хашаа төлөвлөх: 39.0\*72.0м хэмжээтэй дөрвөн тал, 1.5м өндөртэй төмөр сараалжин хашаа, явган хүний хаалга нь өөрөө хаагдах механик татуургаар монологдсон байна. Хашаа нь 3.0м алхамтайгаар суурилагдах ба хашааны сараалж хоорондын зай 10-13см байна. Төмөр хашааг эвэрлэтээс хамгаалж төмрийн зориулалтын будаагаар 3 үе будна. Төмөр хашааны үндсэн хийц нь тэгш өнцөгт төмөр байх ба төмрийн хоёр талын тайрагдсан үзүүр хэсэг нь гагнагдсан төмөр тагтай байна. Бүх төмөр хийцлэлд будаагаар гүй үлдэх хэсэг байж болохгүй.
- Авто зогсоол: Тухай газарт 10ш авто машин зогсох талбай төлөвлөгдсөн. Зогсоолын хэсгийг төлөвлөхдөө одоо байгаа газрыг 0.75м хусаж тэгшлэн 200мм том ширхэгтэй дайрга дэвсэж 150мм жижиг ширхэгтэй даргыг сайран хөрсөөр чигжин хучна. Авто зогсоолын хашлага нь 1.2\*0.4м хэмжээтэй 100мм зузаантай нэг тал нь хээтэй арматурчлагдсан бетон хавтан байна. Авто зогсоолын хашлага хавтанг нягтаршуулсан хөрсөн дээр шигтгэх байдлаар сул суулгаж жижиг хайрга дайргаар чигжинэ.
- Авто зогсоолын гэрэлтүүлэг: Зогсоолын эргэн тойронд 3м өндөртэй 4ш нарны гэрэлтүүлэг төлөвлөгдсөн. Нарны гэрэлтүүлэг нь төмөр шонтой, нарны тольтой, нэг талын гэрэлтүүлэгчтэй байна.
- Явган зам талбай: Явган зам нь 1.2\*0.4м хэмжээтэй 100мм зузаантай нэг тал нь хээтэй арматурчлагдсан бетон хавтан байна. Явган замын хавтанг нягтаршуулсан хөрсөн дээр шигтгэх байдлаар сул суулгаж жижиг хайрга дайргаар чигжинэ. Явган замын түвшин шатлал, эргэлтийн өнцөгтэй угсрах зэрэг газар дээр нь тохируулан угсарна.
- Явган замын гэрэл: Явган замын гэрэл нь 0.8-1.2м өндөртэй 20ш нарны гэрэлтүүлэг төлөвлөгдсөн. Нарны гэрэлтүүлэг нь төмөр шонтой, нарны тольтой, тархамал гэрэлтүүлэгчтэй байна.
- Сүүдрэвч: Сүүдрэвч нь дүнзэн хийцлэлтэй 3.5\*3.5м хэмжээтэй байна /одоо байгаа дүнзэн сүүдрэвчтэй адил/. Сүүдрэвчийг одоо байгаа байгалийн хөрсөн дээр тавьж сул суулгана. Сүүдрэвчийн эргэн тойронд явган замын хавтангаар тохижилтын ажил хийнэ.
- Хогийн сав, сандал ширээ: Хогийн сав нь үйлдвэрийн төмөр хийцлэлтэй 1м<sup>3</sup> багтаамжтай 3ш байна. Сандал ширээ нь байгалийн дүнзгийг зүсэж зассан хийцлэлтэй байна.



Өмнөговь аймаг, Номгон сум. Номгон сумын ЗДТГ-ын "БУЛГИЙН ЭХИЙН ТОХИЖИЛТЫН АЖИЛ"					
Тайлбар дичиг, зургийн жагсаалт					Үе шат: А.З
Архитектор	Э.Содмандах	ЕГ Шифр: ГХ-01/2023	Масштаб: 1:-	Огноо: 2023	
Гүйцэтгэсэн	Ж.Жаргал	ТГ Шифр: -	Зургийн дугаар: ЕТ- 01	Хуудас: 27	
Шалгасан	Э.Содмандах				



Ерөнхий байршил



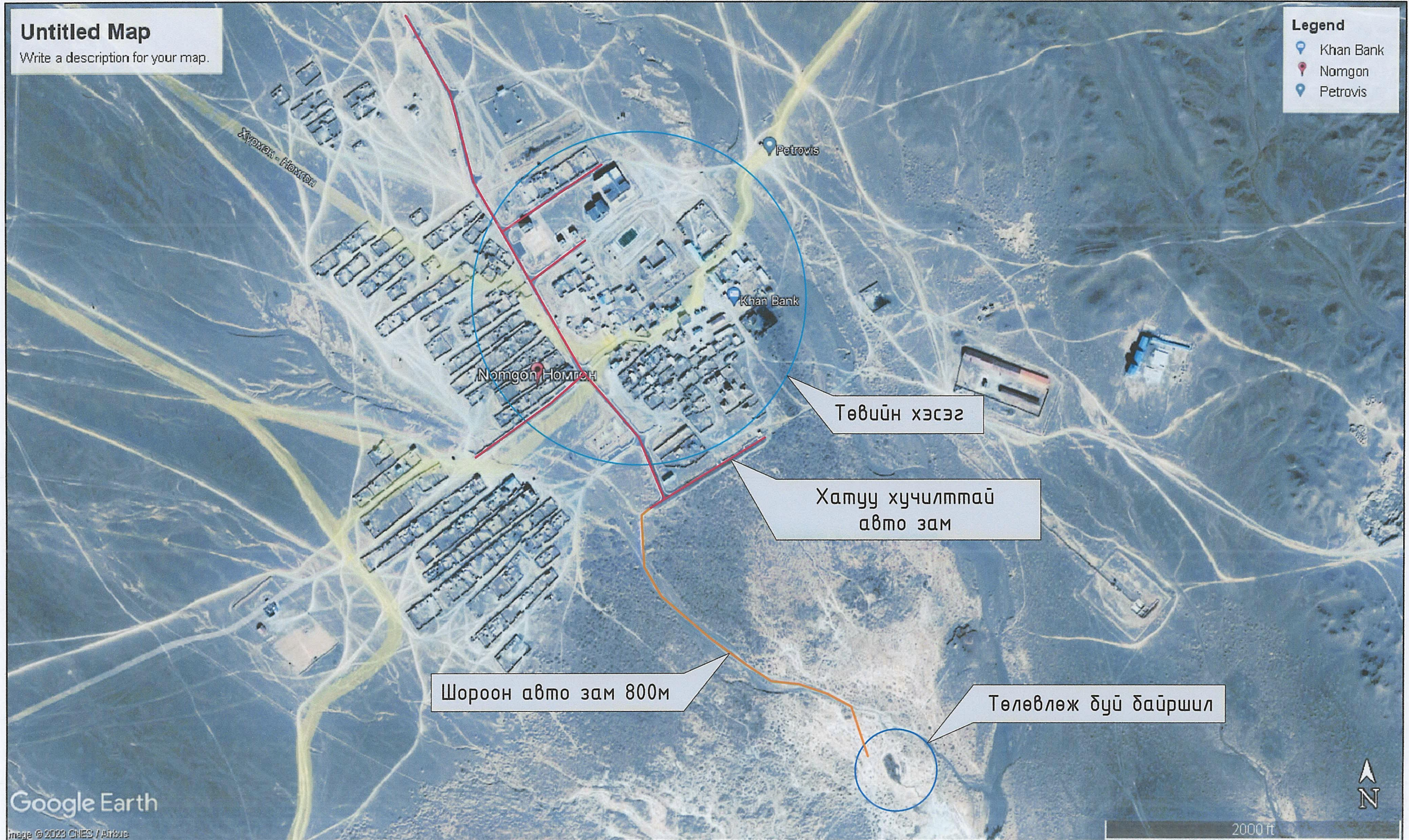
Таних тэмдэг:

- ДАЛАНЗАДГАД ХОТ /Аймгийн төв/
- НОМГОН СУМ /Төлөвлөж дүй газар/
- Хатуу хучилттай авто зам
- Шороон авто зам

Өмнөговь аймаг, Номгон сум. Номгон сумын ЗДТГ-ын "БУЛГИЙН ЭХИЙН ТОХИЖИЛТЫН АЖИЛ"					
Ерөнхий байршил					Үе шал: А.3
Архитектор	<i>[Signature]</i>	Э.Содмандах	ЕГ Шифр: ГХ-01/2023	Масштаб: 1:-	Огноо: 2023
Гүйцэтгэсэн	<i>[Signature]</i>	Ж.Жаргал	ТГ Шифр: -	Зургийн дугаар: ЕТ-02	Хуудас: 27
"ГЭРЭЛТ ХАШ" ХХК	Шалгасан	Э.Содмандах			



Байршлын схем М1:5000



Таних тэмдэг:

- Төлөвлөж дүй дайршил
- Хатуу хучилттай авто зам
- Төвийн хэсэг
- Шороон авто зам



Өмнөговь аймаг, Номгон сум.  
Номгон сумын ЗДТГ-ын "БУЛГИЙН ЭХИЙН ТОХИЖИЛТЫН АЖИЛ"

Байршлын схем				Үе шат: А.З
Архитектор	Э.Содмандах	ЕГ Шифр: ГХ-01/2023	Масштаб: 1:5000	Огноо: 2023
Гүйцэтгэсэн	Ж.Жаргал	ТГ Шифр: -	Зургийн дугаар: ЕТ-03	Хуудас: 27
Шалгасан	Э.Содмандах			



Орчны тойм



Таних тэмдэг:

- Эдэлбэр газар
- Барилга байгууламж
- Шороон авто зам


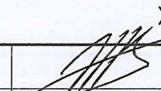
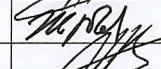



Өмнөговь аймаг, Номгон сум. Номгон сумын ЗДТГ-ын "БҮЛГИЙН ЭХИЙН ТОХИЖИЛТЫН АЖИЛ"					
Орчны тойм					Үе шат: А.3
Архитектор	<i>[Signature]</i>	Э.Содмандах	ЕГ Шифр: ГХ-01/2023	Масштаб: 1:-	Огноо: 2023
Гүйцэтгэсэн	<i>[Signature]</i>	Ж.Жаргал	ТГ Шифр: -	Зургийн дугаар: ЕТ- 04	Хуудас: 27
Шалгасан	<i>[Signature]</i>	Э.Содмандах			



Харагдах байдал-1



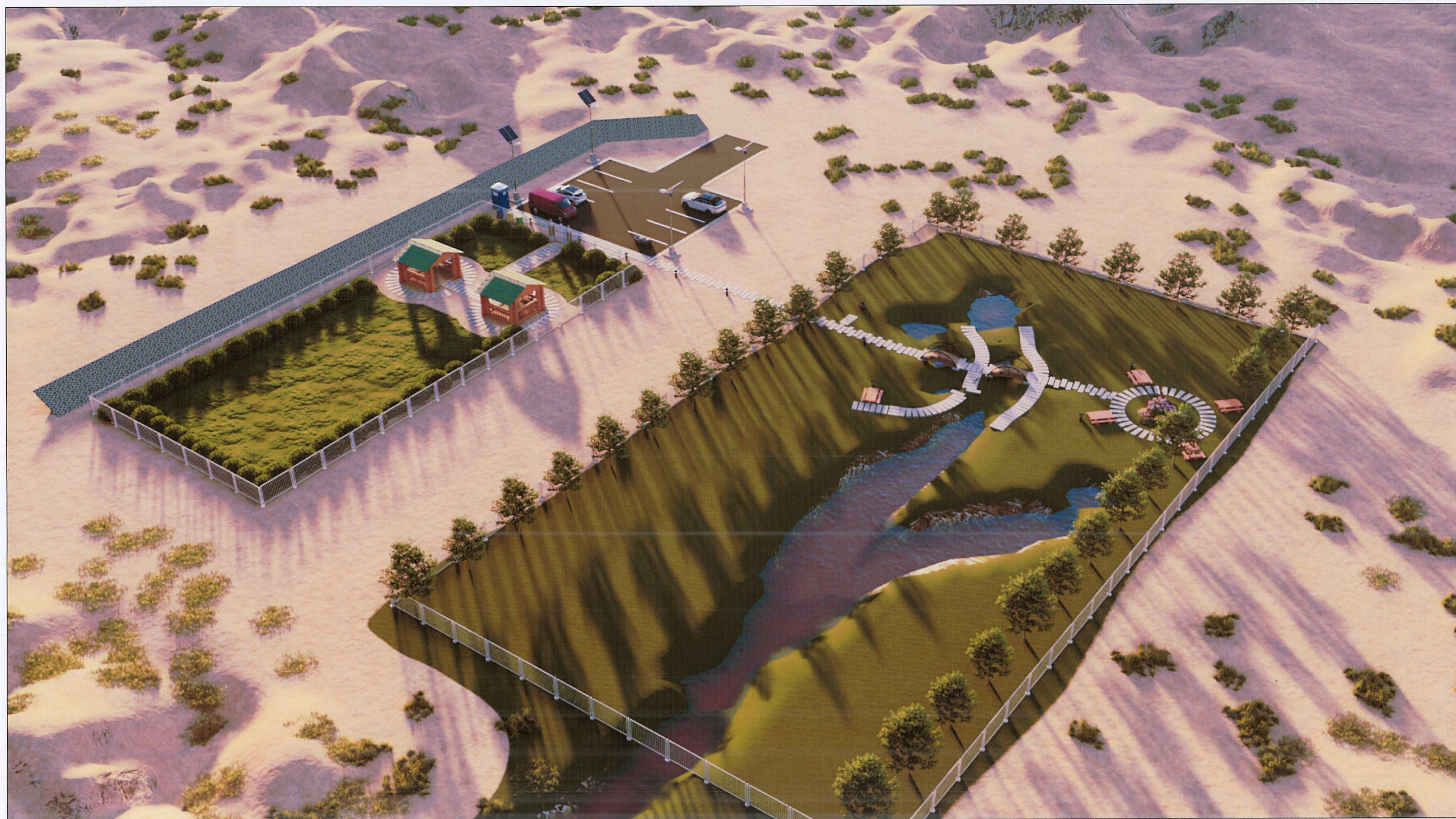
 "ГЭРЭЛТ ХАШ" ХХК	Өмнөговь аймаг, Номгон сум.				
	Номгон сумын ЗДТГ-ын "БУЛГИЙН ЭХИЙН ТОХИЖИЛТЫН АЖИЛ"				
	Харагдах байдал-1				
	Үе шат: А.3				
Архитектор		Э.Содмандах	ЕГ Шифр: ГХ-01/2023	Масштаб: 1:-	Огноо: 2023
Гүйцэтгэсэн		Ж.Жаргал	ТГ Шифр: -	Зургийн дугаар: ЕТ- 05	Хуудас: 27
Шалгасан		Э.Содмандах			

F

A3



Харагдах байдал-2



Өмнөговь аймаг, Номгон сум. Номгон сумын ЗДТГ-ын "БУЛГИЙН ЭХИЙН ТОХИЖИЛТЫН АЖИЛ"					
Харагдах байдал-2					Үе шат: А.3
Архитектор	<i>[Signature]</i>	Э.Содмандах	ЕГ Шифр: ГХ-01/2023	Масштаб: 1:-	Огноо: 2023
Гүйцэтгэсэн	<i>[Signature]</i>	Ж.Жаргал	ТГ Шифр: -	Зургийн дугаар: ЕТ- 06	Хуудас: 27
Шалгасан	<i>[Signature]</i>	Э.Содмандах			



Харагдах байдал-3



Өмнөговь аймаг, Номгон сум.  
Номгон сумын ЗДТГ-ын "БУЛГИЙН ЭХИЙН ТОХИЖИЛТЫН АЖИЛ"

Харагдах байдал-3

Үе шат:  
А.3

Архитектор	<i>[Signature]</i>	Э.Содмандах	ЕГ Шифр: ГХ-01/2023	Масштаб: 1:-	Огноо: 2023
Гүйцэтгэсэн	<i>[Signature]</i>	Ж.Жаргал	ТГ Шифр: -	Зургийн дугаар: ЕТ- 07	Хуудас: 27
Шалгасан	<i>[Signature]</i>	Э.Содмандах			


F

А3



Харагдах байдал-4




	Өмнөговь аймаг, Номгон сум. Номгон сумын ЗДТГ-ын "БУЛГИЙН ЭХИЙН ТОХИЖИЛТЫН АЖИЛ"				
	Харагдах байдал-4				Үе шат: А.3
	Архитектор	<i>[Signature]</i> Э.Содмандах	ЕГ Шифр: ГХ-01/2023	Масштаб: 1:-	Огноо: 2023
	Гүйцэтгэсэн	<i>[Signature]</i> Ж.Жаргал	ТГ Шифр: -	Зургийн дугаар: ЕТ- 08	Хуудас: 27
Шалгасан	<i>[Signature]</i> Э.Содмандах				



Харагдах байдал-5



 <p>GERELTKHASH "ГЭРЭЛТ ХАШ" ХХК</p>	Өмнөговь аймаг, Номгон сум. Номгон сумын ЗДТГ-ын "БУЛГИЙН ЭХИЙН ТОХИЖИЛТЫН АЖИЛ"				
	Харагдах байдал-5				Үе шат: А.3
	Архитектор	Э.Содмандах	ЕГ Шифр: ГХ-01/2023	Масштаб: 1:-	Огноо: 2023
	Гүйцэтгэсэн	Ж.Жаргал	ТГ Шифр: -	Зургийн дугаар: ЕТ- 09	Хуудас: 27
Шалгасан	Э.Содмандах				



Харагдах байдал-6



Өмнөговь аймаг, Номгон сум.  
Номгон сумын ЗДТГ-ын "БУЛГИЙН ЭХИЙН ТОХИЖИЛТЫН АЖИЛ"

Харагдах байдал-6


Үе шат:  
А.3

Архитектор	<i>[Signature]</i>	Э.Содмандах	ЕГ Шифр: ГХ-01/2023	Масштаб: 1:-	Огноо: 2023
Гүйцэтгэсэн	<i>[Signature]</i>	Ж.Жаргал	ТГ Шифр: -	Зургийн дугаар: ЕТ- 10	Хуудас: 27
Шалгасан	<i>[Signature]</i>	Э.Содмандах			



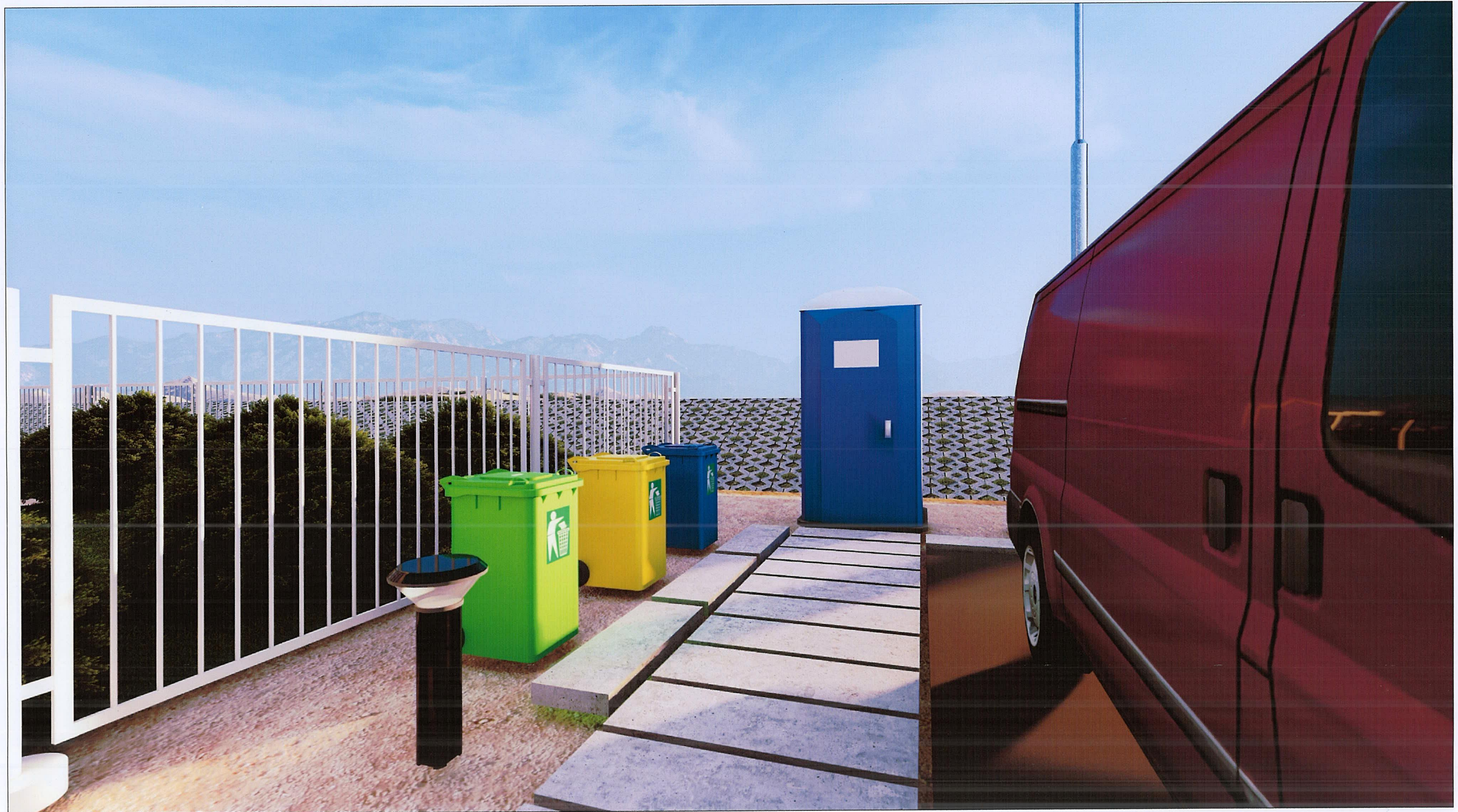
Харагдах байдал-7




 <p>“ГЭРЭЛТ ХАШ” ХХК</p>	Өмнөговь аймаг, Номгон сум.				
	Номгон сумын ЗДТГ-ын “БУЛГИЙН ЭХИЙН ТОХИЖИЛТЫН АЖИЛ”				
	Харагдах байдал-7				
	Үе шат: А.3				
Архитектор	Э.Содмандах	ЕГ Шифр: ГХ-01/2023	Масштаб: 1:-	Огноо: 2023	
Гүйцэтгэсэн	Ж.Жаргал	ТГ Шифр: -	Зургийн дугаар: ET- 11	Хуудас: 27	
Шалгасан	Э.Содмандах				



Харагдах байдал-8



	Өмнөговь аймаг, Номгон сум.				
	Номгон сумын ЗДТГ-ын "БУЛГИЙН ЭХИЙН ТОХИЖИЛТЫН АЖИЛ"				
	Харагдах байдал-8				
	Үе шат: А.3				
Архитектор	Э.Содмандах	ЕГ Шифр: ГХ-01/2023	Масштаб: 1:-	Огноо: 2023	
Гүйцэтгэсэн	Ж.Жаргал	ТГ Шифр: -	Зургийн дугаар: ЕТ- 12	Хуудас: 27	
Шалгасан	Э.Содмандах				



Харагдах байдал-9



"ГЭРЭЛТ ХАШ" ХХК

Өмнөговь аймаг, Номгон сум.  
Номгон сумын ЗДТГ-ын "БУЛГИЙН ЭХИЙН ТОХИЖИЛТЫН АЖИЛ"

Харагдах байдал-9

Үе шат:  
А.3

Архитектор	<i>[Signature]</i>	Э.Содмандах	ЕГ Шифр: ГХ-01/2023	Масштаб: 1:-	Огноо: 2023
Гүйцэтгэсэн	<i>[Signature]</i>	Ж.Жаргал	ТГ Шифр: -	Зургийн дугаар: ЕТ- 13	Хуудас: 27
Шалгасан	<i>[Signature]</i>	Э.Содмандах			



Батлав:  
Өмнөговь аймгийн Ерөнхий архитектор  
..... / Ц.ЗОЛБОО /

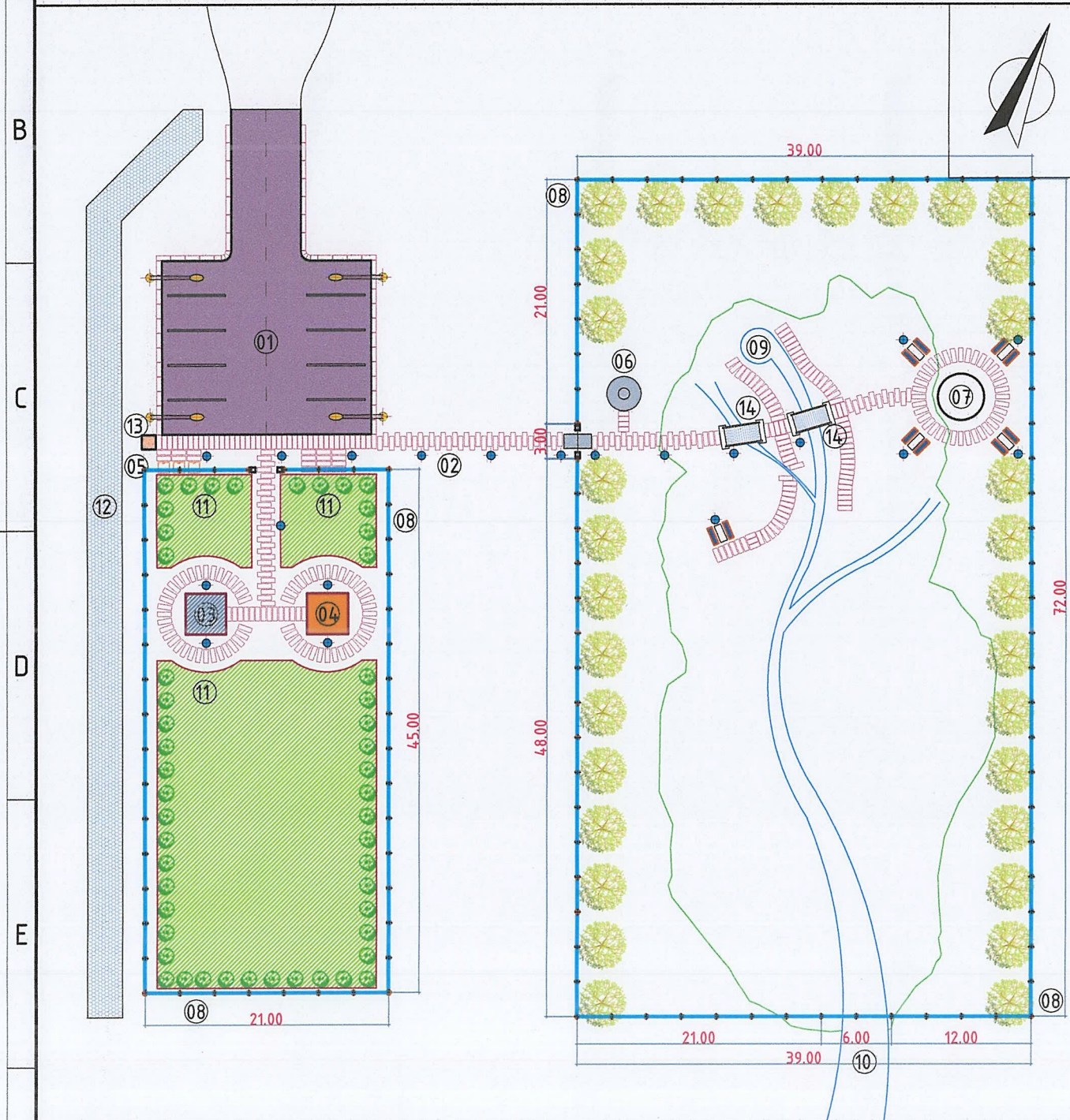
Үндэслэл:

- Өмнөговь аймгийн Номгон сумын Засаг даргын тамгын газрын 2023 оны дугаар сарын -ны өдрийн Дугаар № зураг төсөл боловсруулах даалгавар.
- Өмнөговь аймгийн Номгон сумын дэвсгэр зураг.
- Өмнөговь аймгийн Ерөнхий архитекторын 2023 оны сарын -ний өдрийн № дугаартай Архитектур төлөвлөлтийн даалгавар
- "Эм Эм инженеринг" ХХК, Өмнөговь аймгийн ЗДТГ-тай 2023 оны -р сарын -ны өдөр байгуулсан "Булгийн эхийн тохижилтын ажил"-н зураг төсөл, төсөв боловсруулах гэрээ.

Ерөнхий төлөвлөгөөний ажлын хэмжээ:

Д/д	Ажлын нэр	Тоо ширхэг	Хэмжих нэгж	Тайлбар
1	Тохижилтын талбай	6435	м2	
2	Модон гүүрэн байгууламж	2	ш	ЕТ-17 хуудаснаас үз
3	Төмөр сараалжин хашаа /булгийн эхийн хашаа/		м	ЕТ-11-16 хуудаснаас үз
4	Төмөр сараалжин хашаа /Зүлэгжүүлэх талбайн хашаа/		м	
5	Био жорлон	1	ш	
6	Хогын сав	3	ш	ЕТ-18 хуудаснаас үз
7	Дүнзэн саравч	1	ш	
8	Байгалийн дүнзэн сандал ширээ	5	ш	
9	Авто зам талбайн нарны гэрэлтүүлэг /h=3.0м/	4	ш	ЕТ-10 хуудаснаас үз
10	Явган зам талбайн нарны гэрэлтүүлэг /h=0.8-1.2м/	20	ш	

Ерөнхий төлөвлөгөө M1:500



Д/д	Тодорхойлолт	Тайлбар
1	Төлөвлөж дүй авто зогсоол	10ш машин
2	Төлөвлөж дүй явган зам талбай /хавтан/	-
3	Одоо байгаа дүнзэн саравч /3.5*3.5м/	1ш
4	Төлөвлөж дүй дүнзэн саравч /3.5*3.5м/	1ш
5	Төлөвлөж дүй Хогийн сав	3ш
6	Одоо байгаа сангийн бойфер	-
7	Төлөвлөж дүй тохижилтын талбай	-
8	Төлөвлөж дүй төмөр сараалжин хашаа	-
9	Одоо байгаа "Булгийн эх"	-
10	Одоо байгаа булгийн гольдрол	-
11	Төлөвлөж дүй зүлэгжүүлэх талбай	-
12	Төлөвлөж дүй эко хавтантай далан	-
13	Төлөвлөж дүй био жорлон	1ш
14	Төлөвлөж дүй Гүүрэн байгууламж	2ш

Хайрган хүчилтэй авто зам, талбай

Д/д	Тодорхойлолт	Тоо ширхэг	Хэмжих нэгж	Тайлбар
1	Талбай	348	м2	
2	Хайрган чигжээстэй жижиг ширхэгтэй дайрга /150мм/	52.2	м3	ЕТ-07, 08 хуудаснаас үз
3	Том ширхэгтэй дайрга /200мм/	69.6	м3	
4	Нягтаршуулсан шороо /200мм/	69.6	м3	
5	Хусаж тэгшлэх шороо /750мм/	261	м3	

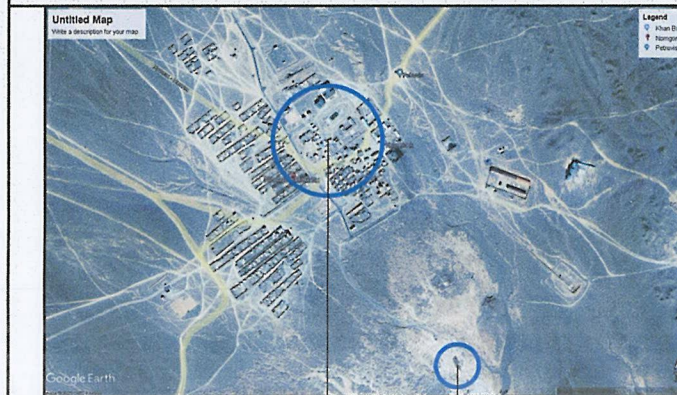
Явган замын хавтан

Д/д	Тодорхойлолт	Тоо ширхэг	Хэмжих нэгж	Тайлбар
1	Талбай	266.5	м2	
2	Явган замын төмөр бетон хавтан /1.2*0.4м, б=80мм/	410	ш	ЕТ-07, 08 хуудаснаас үз
3	Элсэн дэвсгэр /50мм/	13.325	м3	
4	Жижиг ширхэгтэй дайрга /50мм/	13.325	м3	
5	Нягтаршуулсан шороо /200мм/	53.3	м3	
6	Хусаж тэгшлэх шороо /150мм/	39.975	м3	

Бетон талбай-1, 2

Д/д	Тодорхойлолт	Тоо ширхэг	Хэмжих нэгж	Тайлбар
1	Бетон талбай-1 /r=1.5м б=150мм/	7.06	м2	
2	Бетон талбай-2 /1.2*2.4м б=150мм/	2.88	м2	ЕТ-07, 08 хуудаснаас үз
3	Жижиг ширхэгтэй дайрга /50мм/	0.497	м3	
4	Нягтаршуулсан шороо /200мм/	1.988	м3	
5	Хусаж тэгшлэх шороо /250мм/	2.485	м3	

Байршлын схем M1:5000



Даланзадгад сумын төвийн хэсэг Төлөвлөж дүй газар

Зүлэгжүүлэх талбай, Ногоон байгууламж

Д/д	Тодорхойлолт	Тоо ширхэг	Хэмжих нэгж	Тайлбар
1	Талбай	648	м2	
2	Хар шороон шимт хөрс /100мм/	64.8	м3	ЕТ-08, 09 хуудаснаас үз
3	Элсэн дэвсгэр /200мм/	129.6	м3	
4	Хусаж тэгшлэх шороо /400мм/	259.2	м3	
5	Таримал мод /улиас/	32	ш	
6	Ногоон суулгац /бут/	100	ш	

Эко хавтантай далан

Д/д	Тодорхойлолт	Тоо ширхэг	Хэмжих нэгж	Тайлбар
1	Талбай	244	м2	
2	Эко хавтан	244	м2	ЕТ-07, 08, 09 хуудаснаас үз
3	Хар шороон шимт хөрс /100мм/	24.4	м3	
4	Элсэн дэвсгэр /150мм/	36.6	м3	
5	Овоолго шороо	562.66	м3	

Одоо байгаа төмөр сараалжин хашааны буулгалтын ажил

Д/д	Тодорхойлолт	Тоо ширхэг	Хэмжих нэгж	Тайлбар
1	Төмөр шон буулгах /ф50мм, l=1.8м	74	ш	
2	Төмөр хашаа буулгах /3.0*1.5м/	73	ш	

Ерөнхий төлөвлөгөөний таних тэмдэг:

- |  |                                  |  |  |  |                                    |
|--|----------------------------------|--|--|--|------------------------------------|
|  | Төлөвлөж дүй барилга, байгууламж |  | Төлөвлөж дүй ногоон байгууламж                         |  | Төлөвлөж дүй Төмөр хашаа           |
|  | Төлөвлөж дүй авто зам            |  | Архитектур төлөвлөлтийн даалгаврын схемийн хил хязгаар |  | Төлөвлөж дүй таримал мод /улиас/   |
|  | Төлөвлөж дүй явган хүний зам     |  | Төлөвлөж дүй бетон талбай                              |  | Төлөвлөж дүй таримал суулгац /бут/ |
|  | Төлөвлөж дүй эко хавтан талбай   |  | Одоо байгаа барилга байгууламж                         |  | Төлөвлөж дүй зүлэгжүүлэлт          |
|  | Төлөвлөж дүй авто зогсоол        |  | Одоо байгаа орон нутгийн чанартай авто зам             |  | Төлөвлөж дүй сандал, ширээ         |



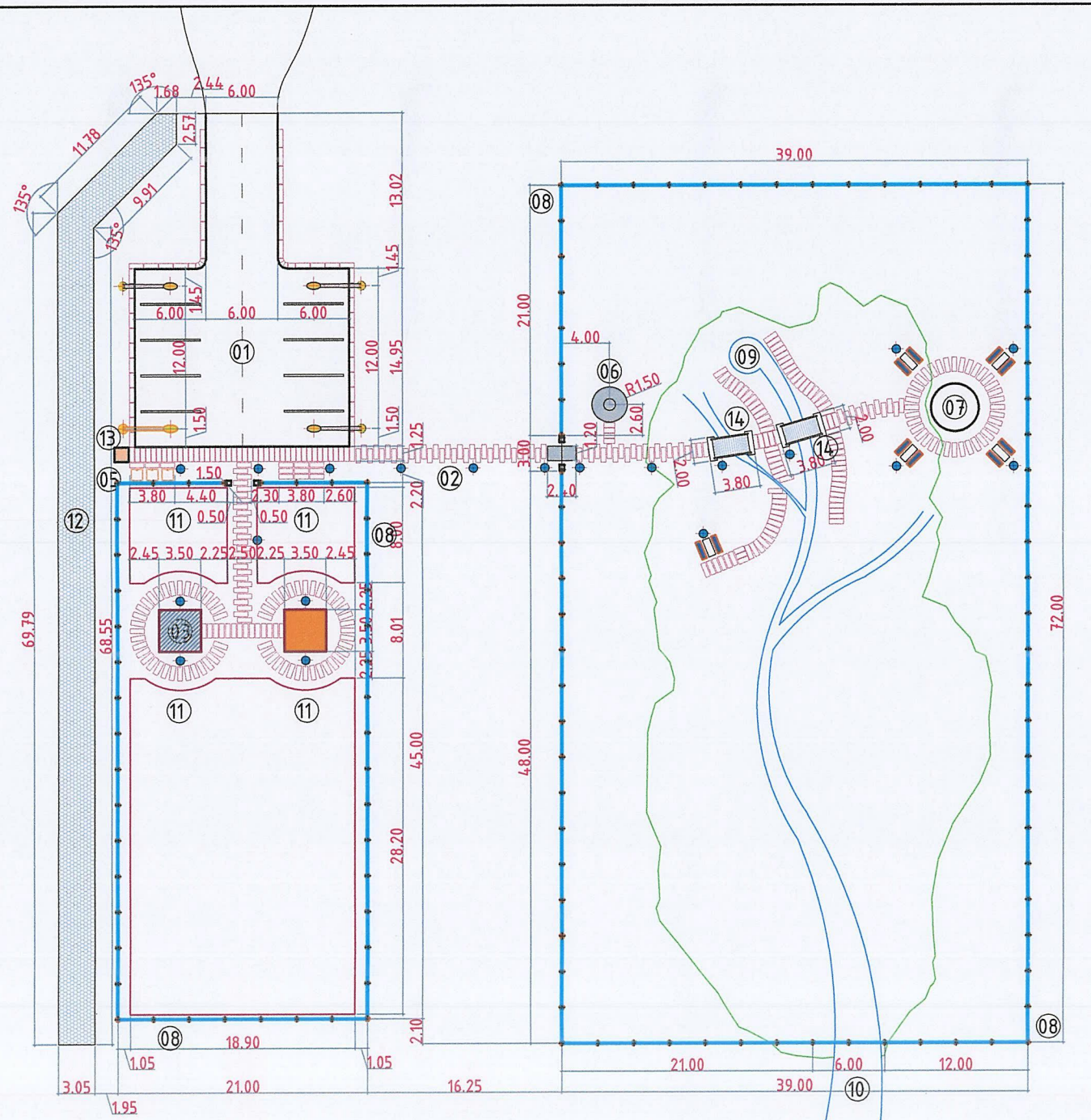
Өмнөговь аймаг, Номгон сум.  
Номгон сумын ЗДТГ-ын "БУЛГИЙН ЭХИЙН ТОХИЖИЛТЫН АЖИЛ"

Ерөнхий төлөвлөгөө		Үе шат:
Архитектор	Э.Содмандах	А.3
Гүйцэтгэсэн	Ж.Жаргал	Огноо: 2023
Шалгасан	Э.Содмандах	Хуудас: 27
EG Шифр: ГХ-01/2023	Масштаб: 1:500	Зургийн дугаар: ЕТ-14
ТГ Шифр: -		

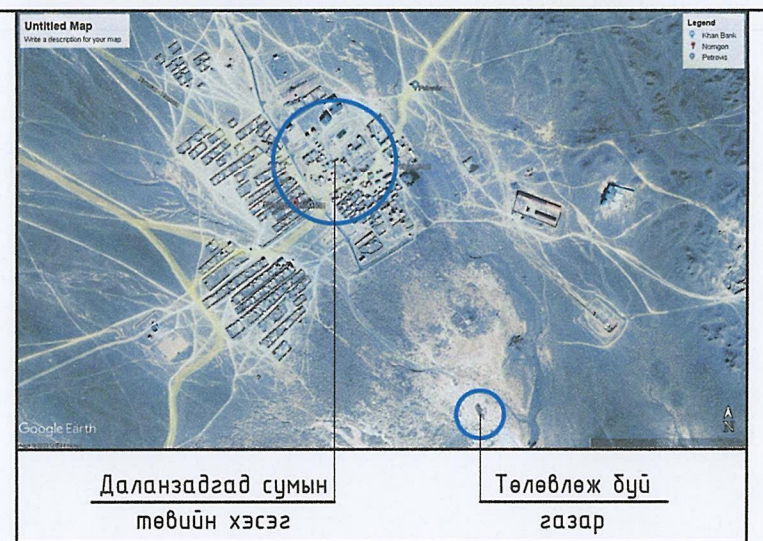


Зай хэмжээ M1:500

Д/в	Тодорхойлолт	Таїбар
1	Төлөвлөж дүй авто зогсоол	10ш машин
2	Төлөвлөж дүй явган зам талбай /хавтан/	-
3	Одоо байгаа дүнзэн саравч /3.5*3.5м/	1ш
4	Төлөвлөж дүй дүнзэн саравч /3.5*3.5м/	1ш
5	Төлөвлөж дүй Хогийн сав	3ш
6	Одоо байгаа сангийн дөйфер	-
7	Төлөвлөж дүй тохижилтын талбай	-
8	Төлөвлөж дүй төмөр сараалжин хашаа	-
9	Одоо байгаа "Булгийн эх"	-
10	Одоо байгаа дүлгийн гольдрол	-
11	Төлөвлөж дүй зүлэгжүүлэх талбай	-
12	Төлөвлөж дүй эко хавтантай далан	-
13	Төлөвлөж дүй био жорлон	1ш
14	Төлөвлөж дүй Гүүрэн байгууламж	2ш



Байршлын схем M1:5000



Ерөнхий төөвлөгөөний таних тэмдэг:

- |                                  |   |                                    |
|----------------------------------|---|------------------------------------|
| Төлөвлөж дүй барилга, байгууламж | Төлөвлөж дүй ногоон байгууламж                        | Төлөвлөж дүй Төмөр хашаа           |
| Төлөвлөж дүй авто зам            | Архитектур төөвлөлтийн даалгаврын схемийн хил хязгаар | Төлөвлөж дүй таримал мод /улиас/   |
| Төлөвлөж дүй явган хүний зам     | Төлөвлөж дүй бетон талбай                             | Төлөвлөж дүй таримал суулгац /дүм/ |
| Төлөвлөж дүй эко хавтан талбай   | Одоо байгаа барилга байгууламж                        | Төлөвлөж дүй зүлэгжүүлэлт          |
| Төлөвлөж дүй авто зогсоол        | Одоо байгаа орон нутгийн чанартай авто зам            | Төлөвлөж дүй сандал, ширээ         |



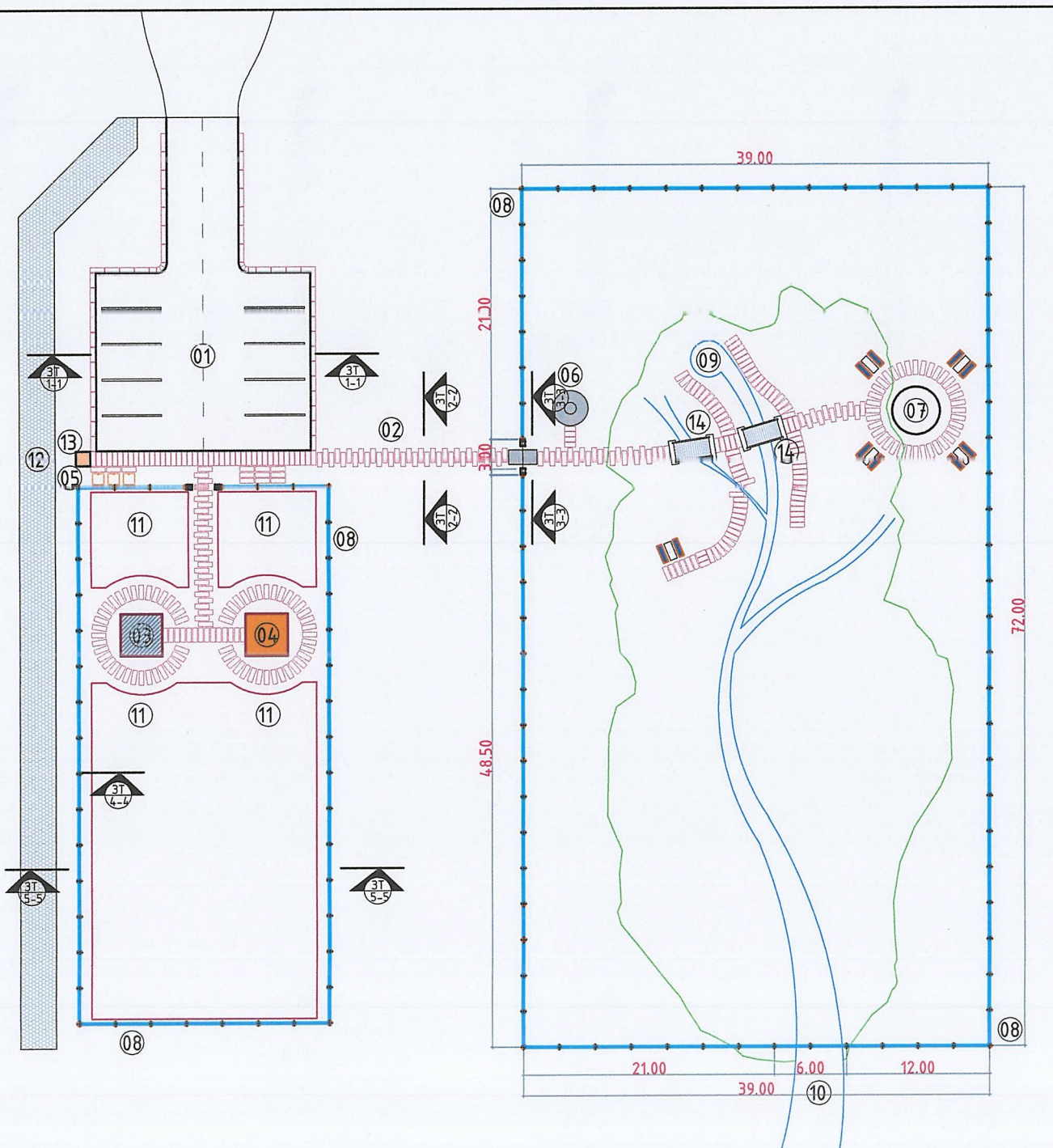
Өмнөговь аймаг, Номгон сум.  
Номгон сумын ЗДТГ-ын "БУЛГИЙН ЭХИЙН ТОХИЖИЛТЫН АЖИЛ"

Зай хэмжээ				Үе шат:
Архитектор		Э.Содмандах	ЕГ Шифр: ГХ-01/2023	А.3
Гүйцэтгэсэн		Ж.Жаргал	Масштаб: 1:500	Огноо: 2023
Шалгасан		Э.Содмандах	ТГ Шифр: -	Хуудас: 27
			Зургийн дугаар: ET-15	

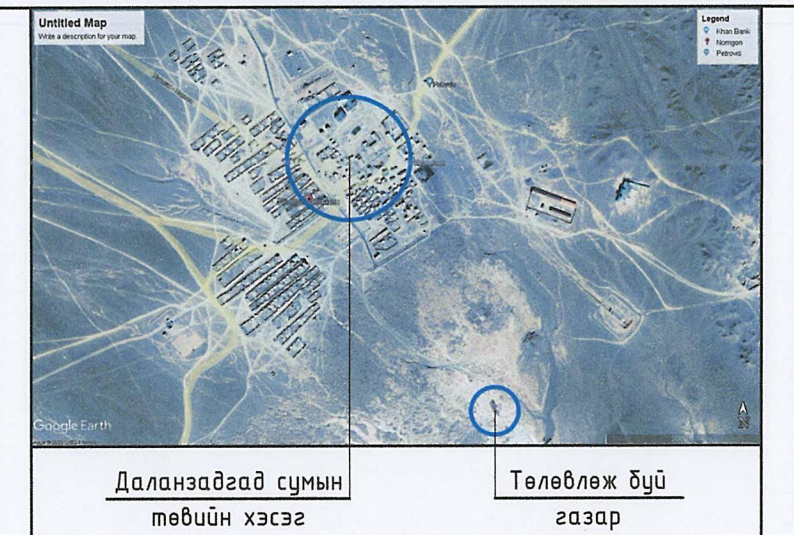


Зам талбайн хучилт М1:500

Д/д	Тодорхойлолт	Тауйбар
1	Төлөвлөж дүй авто зогсоол	10ш машин
2	Төлөвлөж дүй явган зам талбай /хавтан/	-
3	Одоо байгаа дүгнэн саравч /3.5*3.5м/	1ш
4	Төлөвлөж дүй дүгнэн саравч /3.5*3.5м/	1ш
5	Төлөвлөж дүй Хогийн сав	3ш
6	Одоо байгаа сангийн дөйфер	-
7	Төлөвлөж дүй тохижилтын талбай	-
8	Төлөвлөж дүй төмөр сараалжин хашаа	-
9	Одоо байгаа "Булгийн эх"	-
10	Одоо байгаа дүлгийн гольдрол	-
11	Төлөвлөж дүй зүлэгжүүлэх талбай	-
12	Төлөвлөж дүй эко хавтанний талбай	-
13	Төлөвлөж дүй био жорлон	1ш
14	Төлөвлөж дүй Гүүрэн байгууламж	2ш



Байршлын схем М1:5000



Ерөнхий төөвлөгөөний таних тэмдэг:

Төлөвлөж дүй барилга, байгууламж	Төлөвлөж дүй ногоон байгууламж	Төлөвлөж дүй Төмөр хашаа
Төлөвлөж дүй авто зам	Архитектур төлөвлөлтийн даалгаврын схемийн хил хязгаар	Төлөвлөж дүй таримал мод /улиас/
Төлөвлөж дүй явган хүний зам	Төлөвлөж дүй бетон талбай	Төлөвлөж дүй таримал суулгац /дүм/
Төлөвлөж дүй эко хавтан талбай	Одоо байгаа барилга байгууламж	Төлөвлөж дүй зүлэгжүүлэлт
Төлөвлөж дүй авто зогсоол	Одоо байгаа орон нутгийн чанартай авто зам	Төлөвлөж дүй сандал, ширээ

Өмнөговь аймаг, Номгон сум.  
Номгон сумын ЗДТГ-ын "БУЛГИЙН ЭХИЙН ТОХИЖИЛТЫН АЖИЛ"

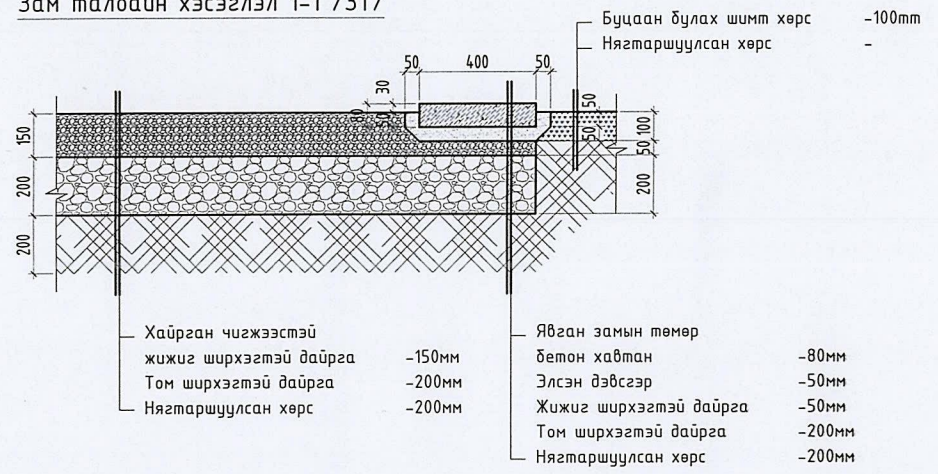
Зам талбайн хучилт

Архитектор		Э.Содмандах	ЕГ Шифр:	Масштаб:	Үе шат:
			ГХ-01/2023	1:500	А.3
Гүйцэтгэсэн		Ж.Жаргал	ТГ Шифр:	Зургийн дугаар:	Огноо:
Шалгасан			-	ЕТ-16	2023
		Э.Содмандах			Хуудас:
					27

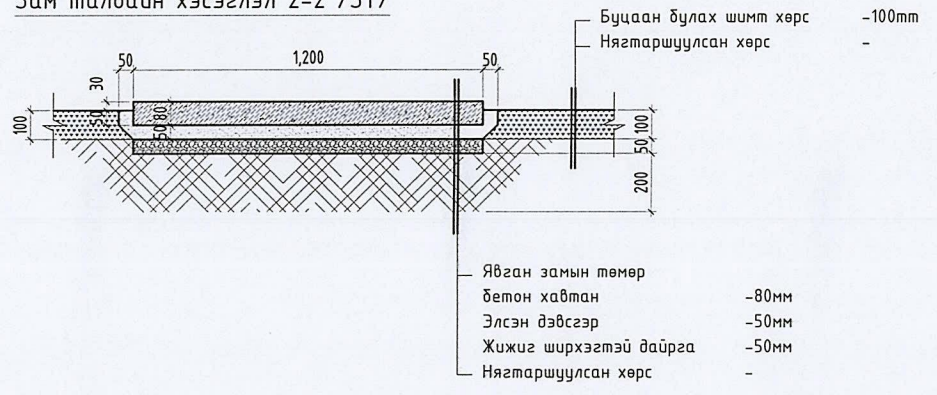


# Зам талбайн хучилтын хэсэглэл /ЗТ/ М1:25

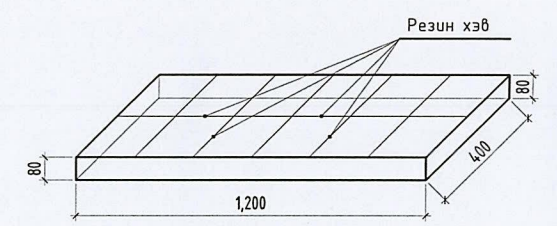
**Авто зам, замын хавтан хашлага**  
Зам талбайн хэсэглэл 1-1 /ЗТ/



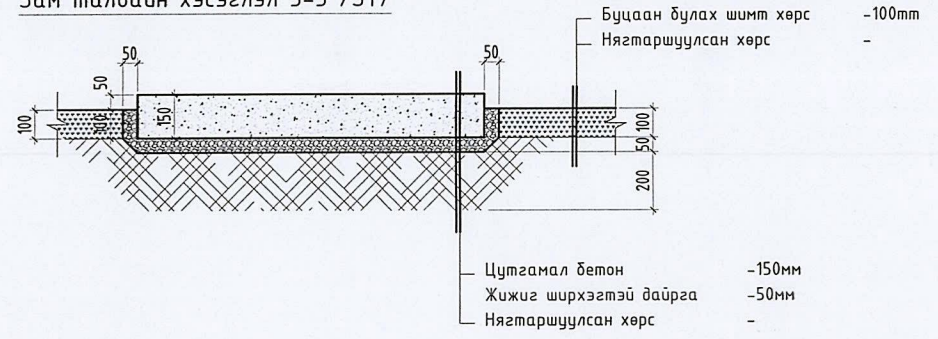
**Явган замын хавтан**  
Зам талбайн хэсэглэл 2-2 /ЗТ/



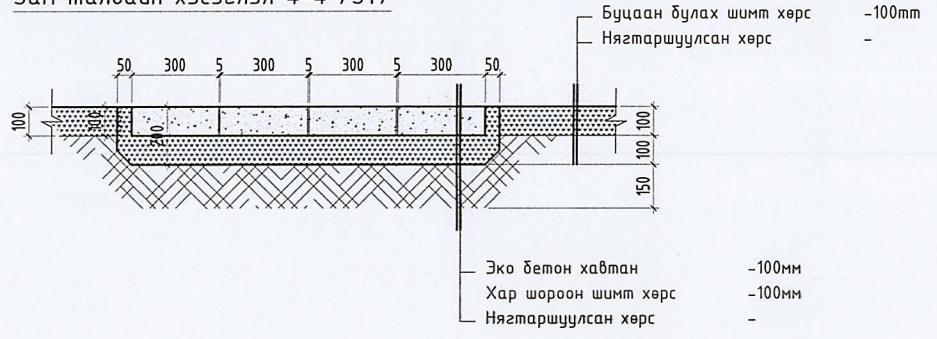
**Явган замын төмөр бетон хавтан /хээтэй/**



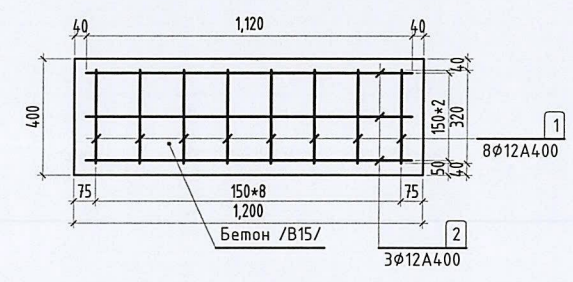
**Бетон талбай**  
Зам талбайн хэсэглэл 3-3 /ЗТ/



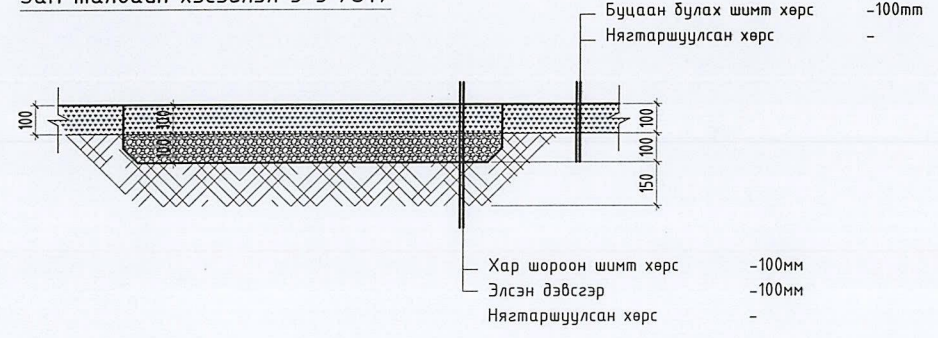
**Эко хавтан талбай**  
Зам талбайн хэсэглэл 4-4 /ЗТ/



**Явган замын төмөр бетон хавтан /арматурчлал/**



**Зүлэгжүүлэх талбай**  
Зам талбайн хэсэглэл 5-5 /ЗТ/



Явган замын хээтэй төмөр бетон хавтангийн материалын түүвэр										
Пози	Тэмдэглэгээ	Хэмжээ	Нэгж тоо ширхэг	Хэмжих нэгж	Нийт тоо ширхэг	Нийт урт /м/		Нийт урт /м/		
						Нэгж	Нийт			
<b>Төмөр бетон хавтан</b>										
1	a=150мм	φ 12 A400 L= 1,120	8	ш	410	0.89	3,269.50	3,673.60		
2	a=150мм	φ 12 A400 L= 320	3	ш	410	0.89	350.30	393.60		
	Цутгамал суурь /B15/	400 1,200 80	1	м3	410	0.04	15.74			
	Хар тосон түрхлэг	560 1,360	1	м2	410	0.76	312.26			

Өмнөговь аймаг, Номгон сум.  
Номгон сумын ЗДТГ-ын "БУЛГИЙН ЭХИЙН ТОХИЖИЛТЫН АЖИЛ"

Зам талбайн хучилтын хэсэглэл /ЗТ/

Архитектор: Э.Содмандах  
Гүйцэтгэсэн: Ж.Жаргал  
Шалгасан: Э.Содмандах

ЕГ Шифр: ГХ-01/2023  
ТГ Шифр: -

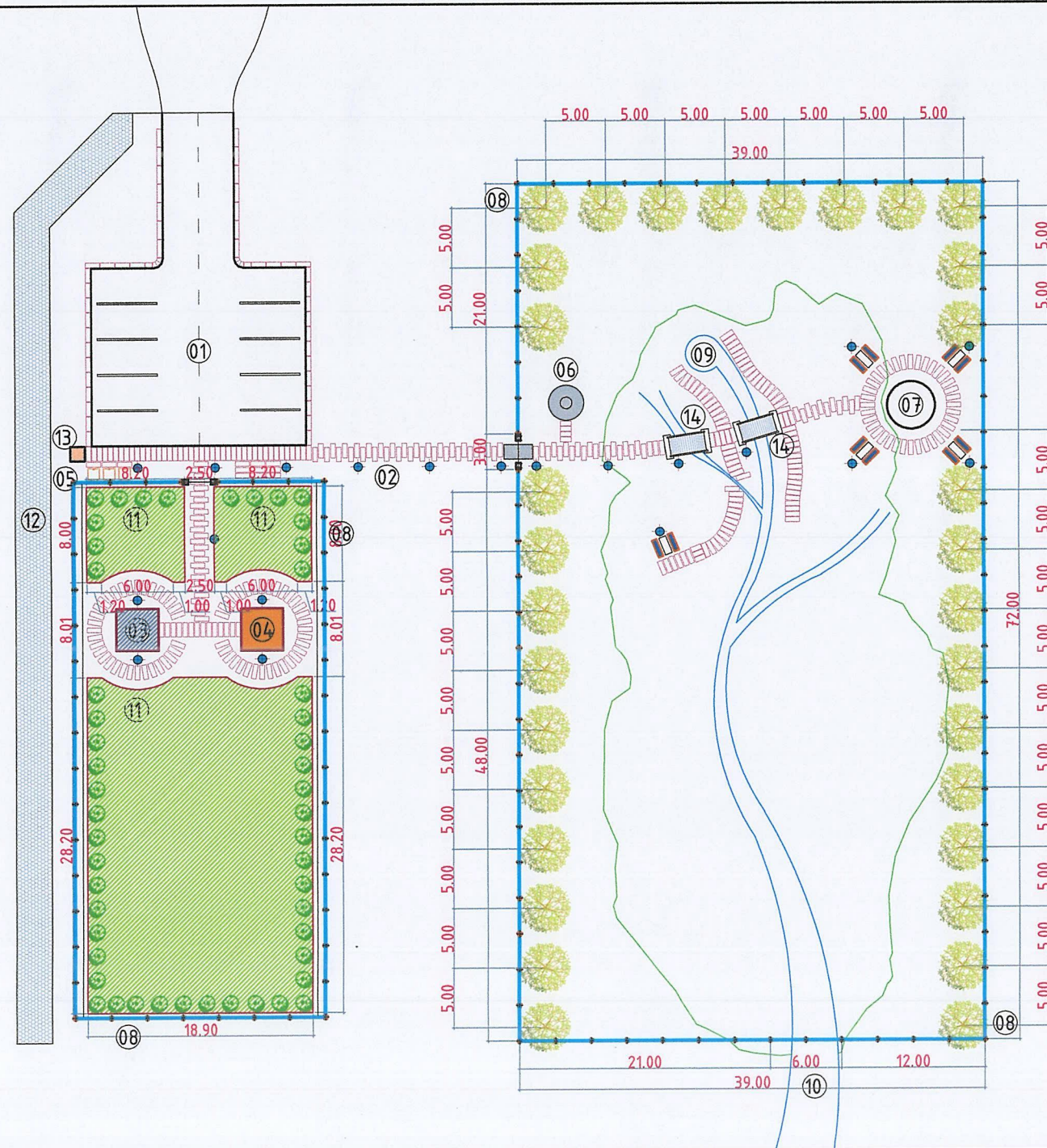
Масштаб: 1:25  
Зургийн дугаар: ET-17

Ye шат: А.3  
Огноо: 2023  
Хуудас: 27



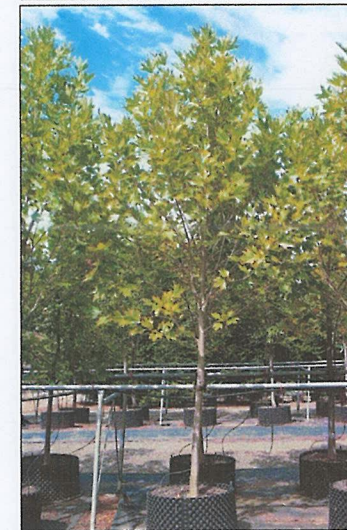


Ногоон байгууламж М1:500



Д/д	Тодорхойлолт	Тауйбар
1	Төлөвлөж дүй авто зогсоол	10ш машин
2	Төлөвлөж дүй явган зам талбай /хавтан/	-
3	Одоо байгаа дүнзэн саравч /3.5*3.5м/	1ш
4	Төлөвлөж дүй дүнзэн саравч /3.5*3.5м/	1ш
5	Төлөвлөж дүй Хогийн сав	3ш
6	Одоо байгаа сангийн дөйфер	-
7	Төлөвлөж дүй тохижилтын талбай	-
8	Төлөвлөж дүй төмөр сараалжин хашаа	-
9	Одоо байгаа "Булгийн эх"	-
10	Одоо байгаа булгийн гольдрол	-
11	Төлөвлөж дүй зүлэгжүүлэх талбай	-
12	Төлөвлөж дүй эко хавтантай далан	-
13	Төлөвлөж дүй био жорлон	1ш
14	Төлөвлөж дүй Гүүрэн байгууламж	2ш

Улиас /навчит мод/:



Тауйбар:

Ногоон байгууламж зураг төсөлд тусгагдсан Улиас болон бут нь 4-5 жилийн насжилттай, таримал суулгац байна. Орон нутгийн онцлогоос хамаарч таримал суулгацын төрөл зүйлийг гобийн бүс нутагт тэсвэртэй, хурдан ургадаг төрөл зүйлээр өөрчилж болно.

Бут /бутлаг мод/:



Ерөнхий төөвлөгөөний таних тэмдэг:

Төлөвлөж дүй барилга, байгууламж	Төлөвлөж дүй ногоон байгууламж	Төлөвлөж дүй Төмөр хашаа
Төлөвлөж дүй авто зам	Архитектур төлөвлөлтийн даалгаврын схемийн хил хязгаар	Төлөвлөж дүй таримал мод /улиас/
Төлөвлөж дүй явган хүний зам	Төлөвлөж дүй бетон талбай	Төлөвлөж дүй таримал суулгац /бут/
Төлөвлөж дүй эко хавтан талбай	Одоо байгаа барилга байгууламж	Төлөвлөж дүй зүлэгжүүлэлт
Төлөвлөж дүй авто зогсоол	Одоо байгаа орон нутгийн чанартай авто зам	Төлөвлөж дүй сандал, ширээ

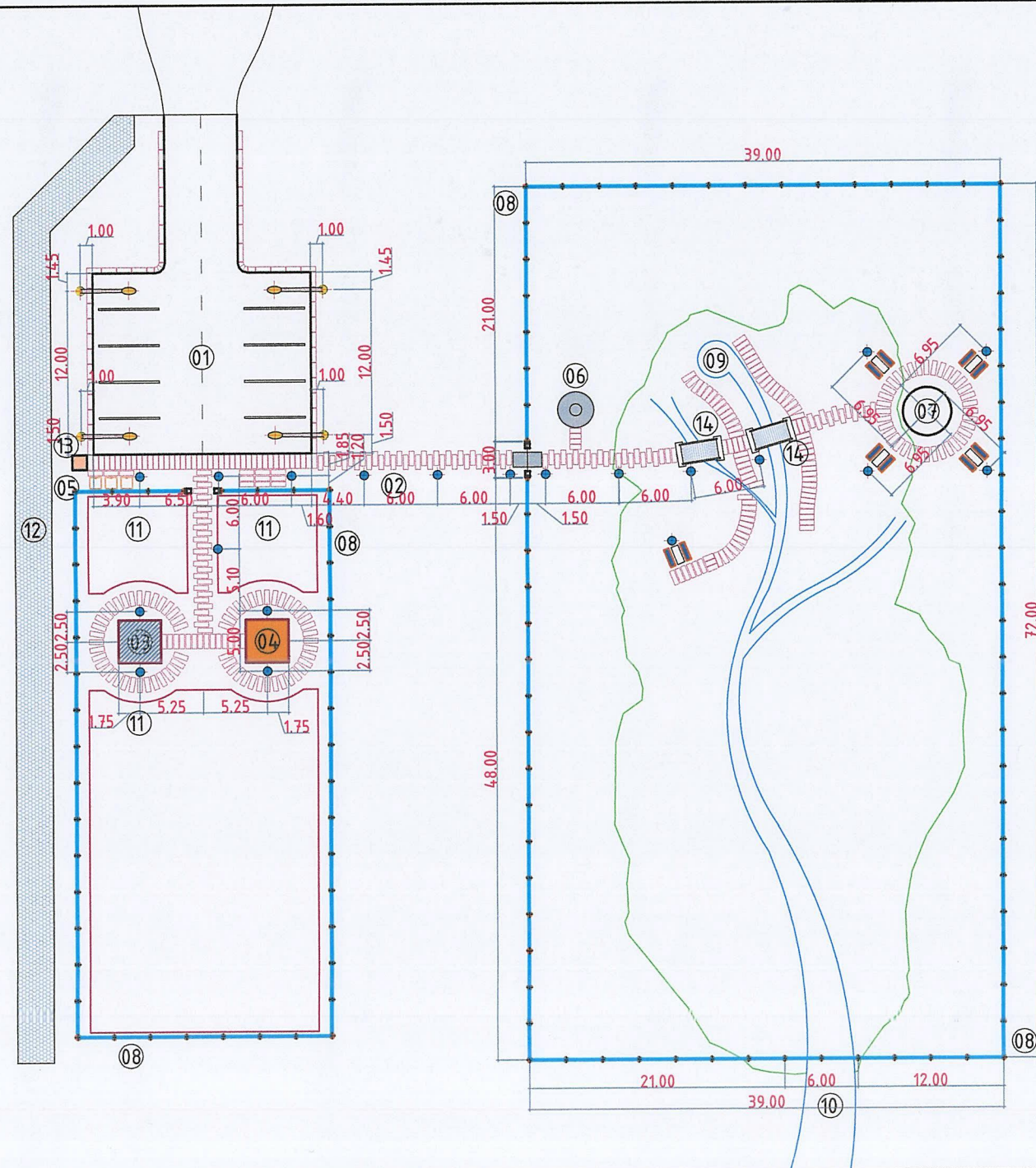


Өмнөговь аймаг, Номгон сум.  
Номгон сумын ЗДТГ-ын "БУЛГИЙН ЭХИЙН ТОХИЖИЛТЫН АЖИЛ"

Ногоон байгууламж				Үе шат:
Архитектор	Э.Содмандах	ЕГ Шифр:	ГХ-01/2023	А.3
Гүйцэтгэсэн	Ж.Жаргал	Масштаб:	1:500	Огноо:
Шалгасан	Э.Содмандах	ТГ Шифр:	-	2023
		Зургийн дугаар:	ЕТ- 18	Хуудас:
				27

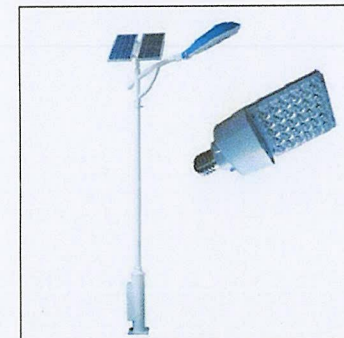


Гадна гэрэлтүүлэг M1:500

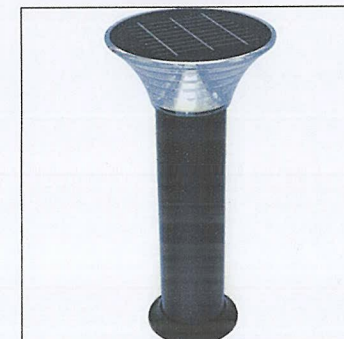


Д/д	Тодорхойлолт	Тайлбар
1	Төлөвлөж дүй авто зогсоол	10ш машин
2	Төлөвлөж дүй явган зам талдау /хавтан/	-
3	Одоо байгаа дүнзэн саравч /3.5*3.5м/	1ш
4	Төлөвлөж дүй дүнзэн саравч /3.5*3.5м/	1ш
5	Төлөвлөж дүй Хогийн сав	3ш
6	Одоо байгаа сангийн бойфер	-
7	Төлөвлөж дүй тохижилтын талдау	-
8	Төлөвлөж дүй төмөр сараалжин хашаа	-
9	Одоо байгаа "Булгийн эх"	-
10	Одоо байгаа булгийн гольдрол	-
11	Төлөвлөж дүй зүлэгжүүлэх талдау	-
12	Төлөвлөж дүй эко хавтантай далан	-
13	Төлөвлөж дүй био жорлон	1ш
14	Төлөвлөж дүй Гүүрэн байгууламж	2ш

Авто зам талдайн нарны гэрэлтүүлэг:



Явган зам талдайн нарны гэрэлтүүлэг:



Тайлбар:

Авто зам болон явган зам талдайн нарны гэрэлтүүлэг нь өөр дээрээ нарны толь, цэнэг хураагч, мэдрэгчтэй, төвийн эх үүсвэрт холбох шаардлагагүй гэрэлтүүлэг байна.  
 - Авто замын гэрэл нь 3м өндөртэй 4ш, төмөр шонтой, нэг талын гэрэлтүүлэгчтэй байна.  
 - Явган замын гэрэл нь 0.8-1.2м өндөртэй 20ш, төмөр шонтой, тархамал гэрэлтүүлэгчтэй байна.

Ерөнхий төөвлөгөөний таних тэмдэг:

	Төлөвлөж дүй барилга, байгууламж		Төлөвлөж дүй ногоон байгууламж		Төлөвлөж дүй Төмөр хашаа
	Төлөвлөж дүй авто зам		Архитектур төлөвлөлтийн даалгаарын схемийн хил хязгаар		Төлөвлөж дүй таримал мод /улиас/
	Төлөвлөж дүй явган хүний зам		Төлөвлөж дүй бетон талдау		Төлөвлөж дүй таримал суулгац /дүм/
	Төлөвлөж дүй эко хавтан талдау		Одоо байгаа барилга байгууламж		Төлөвлөж дүй зүлэгжүүлэлт
	Төлөвлөж дүй авто зогсоол		Одоо байгаа орон нутгийн чанартай авто зам		Төлөвлөж дүй сандал, ширээ



Өмнөговь аймаг, Номгон сум.  
 Номгон сумын ЗДТГ-ын "БУЛГИЙН ЭХИЙН ТОХИЖИЛТЫН АЖИЛ"

Гадна гэрэлтүүлэг				Үе шат:
Архитектор		Э.Содмандах	ЕГ Шифр: ГХ-01/2023	А.3
Гүйцэтгэсэн		Ж.Жаргал	Масштаб: 1:500	Огноо: 2023
Шалгасан		Э.Содмандах	ТГ Шифр: -	Хуудас: 27
			Зургийн дугаар: ET-19	

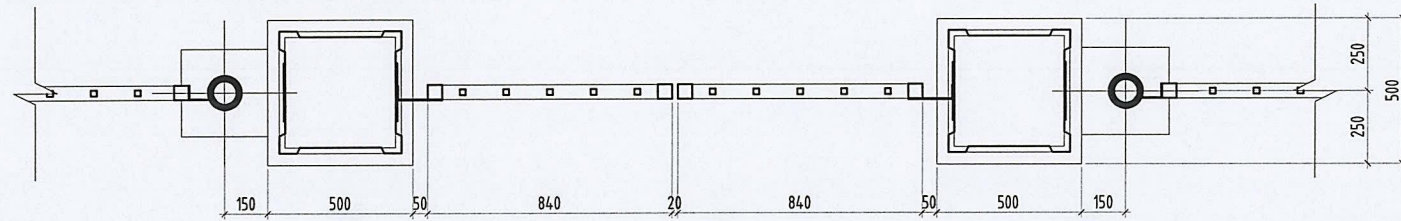




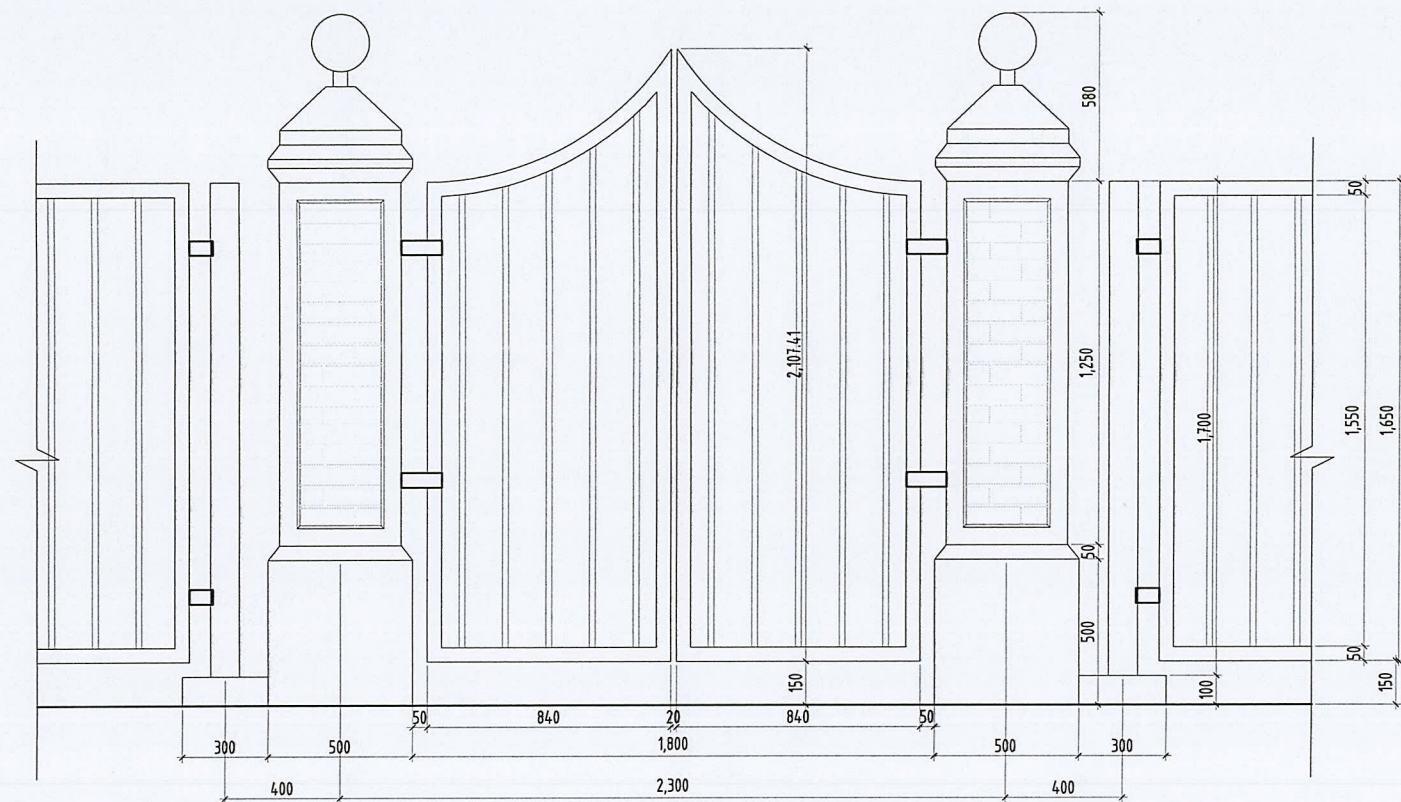


Хаалганы хэсэглэл М1:25

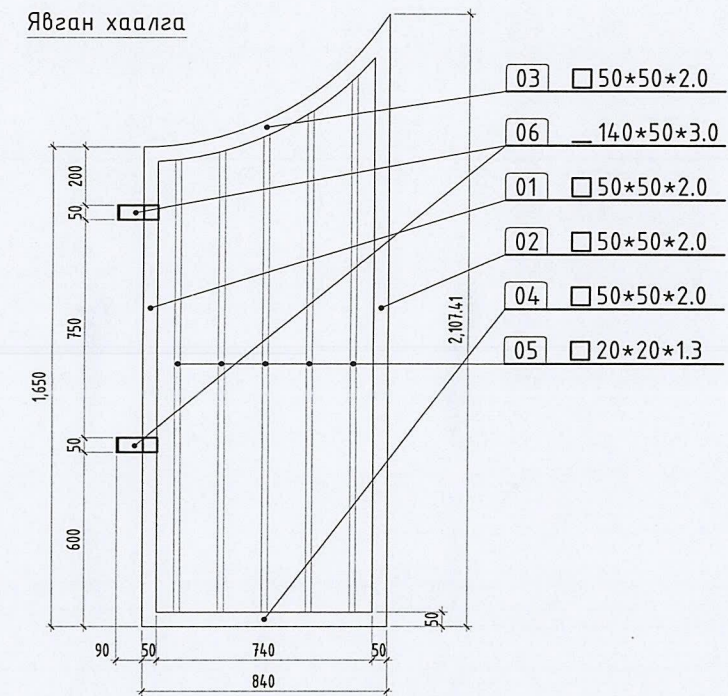
Төмөр сараалжин хашаа, Явган хаалганы багана, Явган хаалганы байгуулалт



Төмөр сараалжин хашаа, Явган хаалганы багана, Явган хаалганы байгуулалт нүүр тал



Явган хаалга



Явган хаалганы материалын түүвэр

Явган хаалганы хавтас									
Поз	Тэмдэглэгээ	Хэмжээ	Нэгж тоо	Нийт Хэмжих тоо	Хүнд /кг/		Нийт урт /м/		
					Нэгж	Нийт			
<b>Явган хаалга</b>									
1	50*50*2 L=	1,650	1	4	3.14	20.72	6.6		
2	50*50*2 L=	2,107	1	4	3.14	26.46	8.4		
3	50*50*2 L=	997	1	4	3.14	12.52	4.0		
4	50*50*2 L=	740	1	4	3.14	9.29	3.0		
5	20*20*1.3 L=	8,400	1	4	0.79	26.38	33.6		
<b>Явган хаалганы бэхлэгээ нугас</b>									
4	140*50*3.0 L=	140*50	2 ш	4	0.16	1.30			

Өмнөговь аймаг, Номгон сум.  
Номгон сумын ЗДТГ-ын "БҮЛГИЙН ЭХИЙН ТОХИЖИЛТЫН АЖИЛ"

Хаалганы хэсэглэл

Архитектор: Э.Содмандах  
Гүйцэтгэсэн: Ж.Жаргал  
Шалгасан: Э.Содмандах

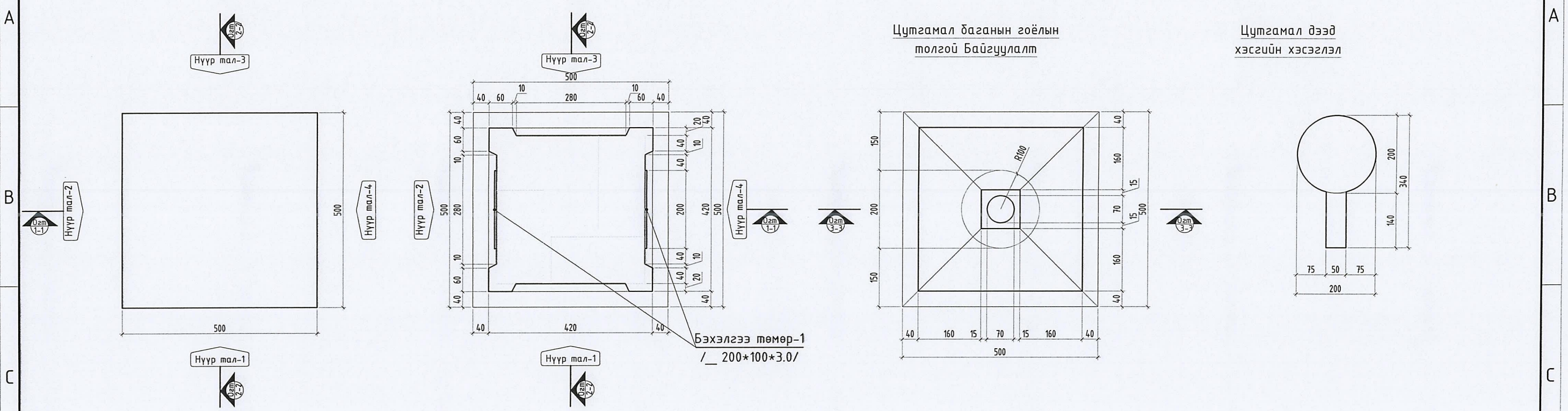
ЕГ Шифр: ГХ-01/2023  
ТГ Шифр: -

Масштаб: 1:25  
Зургийн дугаар: ЕТ- 21

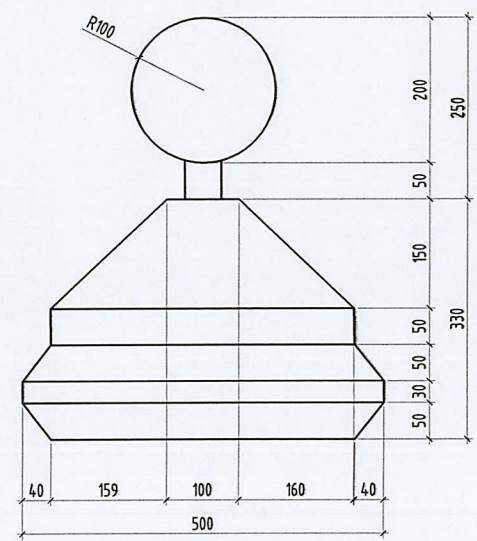
Үе шат: А.3  
Огноо: 2023  
Хуудас: 27



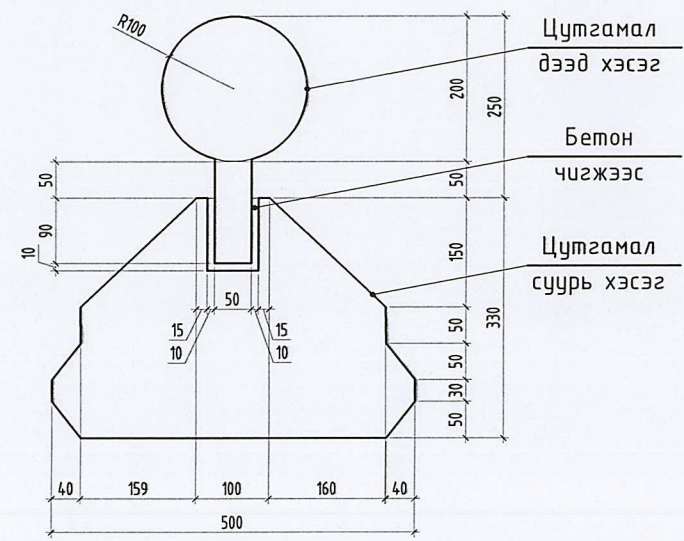
Явган хаалганы баганын байгуулалт М1:10



Цутгамал баганын гоёлын толгой Нүүр мал



Цутгамал баганын гоёлын толгой Огтлол 3-3



Явган хаалганы баганын материалын түүвэр

Явган хаалганы багана										
Позици	Тэмдэглэгээ	Хэмжээ			Нэгж тоо ширхэг	Хэмжих нэгж	Нийт тоо хэмжээ	Жин /кг/		Нийт урт /м/
		Ур	Өрг	Төв				Нэгж	Нийт	
<b>Хашааны багана</b>										
	Ул бетон /В10/	700	700	100	1	м3	4	0.05	0.20	
	Цутгамал баганын суурь /В15/	500	500	1,100	1	м3	4	0.28	1.10	
	Тоосгон өрлөг	380	380	1,250	1	м3	4	0.18	0.72	
<b>Баганы толгой</b>										
	Цутгамал баганы толгой	зургаас үз			1	ш	4			20.0
	Гоёлын баганы толгой	зургаас үз			1	ш	4			20.0
<b>Хашааны бэхлэгээ</b>										
	200*100*3.0	L=	100*200		4	ш	4	0.47	1.88	
	φ10aIII	L=	200		8	ш	4	0.62	3.95	

Өмнөговь аймаг, Номгон сум.  
Номгон сумын ЗДТГ-ын "БҮЛГИЙН ЭХИЙН ТОХИЖИЛТЫН АЖИЛ"

Явган хаалганы баганын байгуулалт

Архитектор: Э.Содмандах  
Гүйцэтгэсэн: Ж.Жаргал  
Шалгасан: Э.Содмандах

ЕГ Шифр: ГХ-01/2023  
ТГ Шифр: -

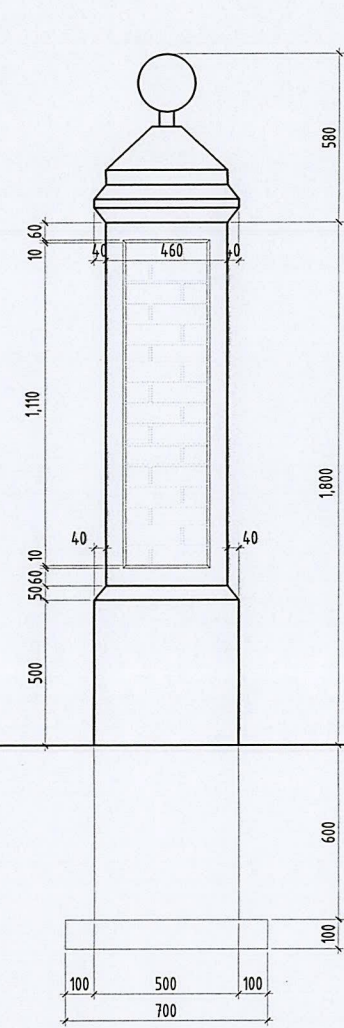
Масштаб: 1:10  
Зургийн дугаар: ЕТ- 22

Үе шат: А.3  
Огноо: 2023  
Хуудас: 27

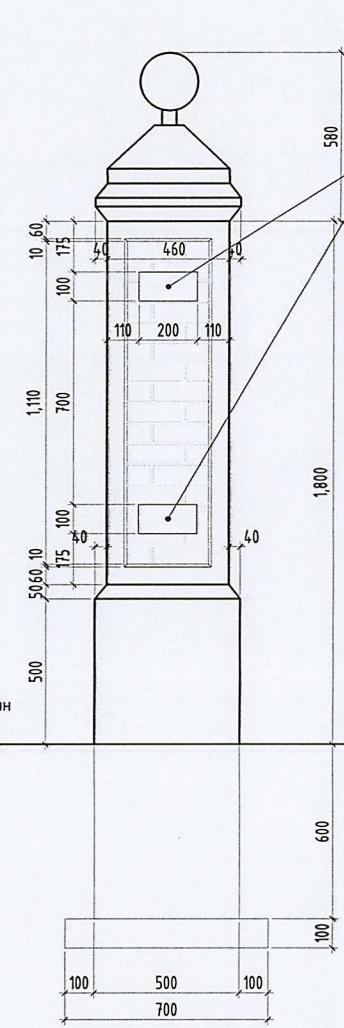


Явган хаалганы баганын нүүр тал, огтлол М1:25

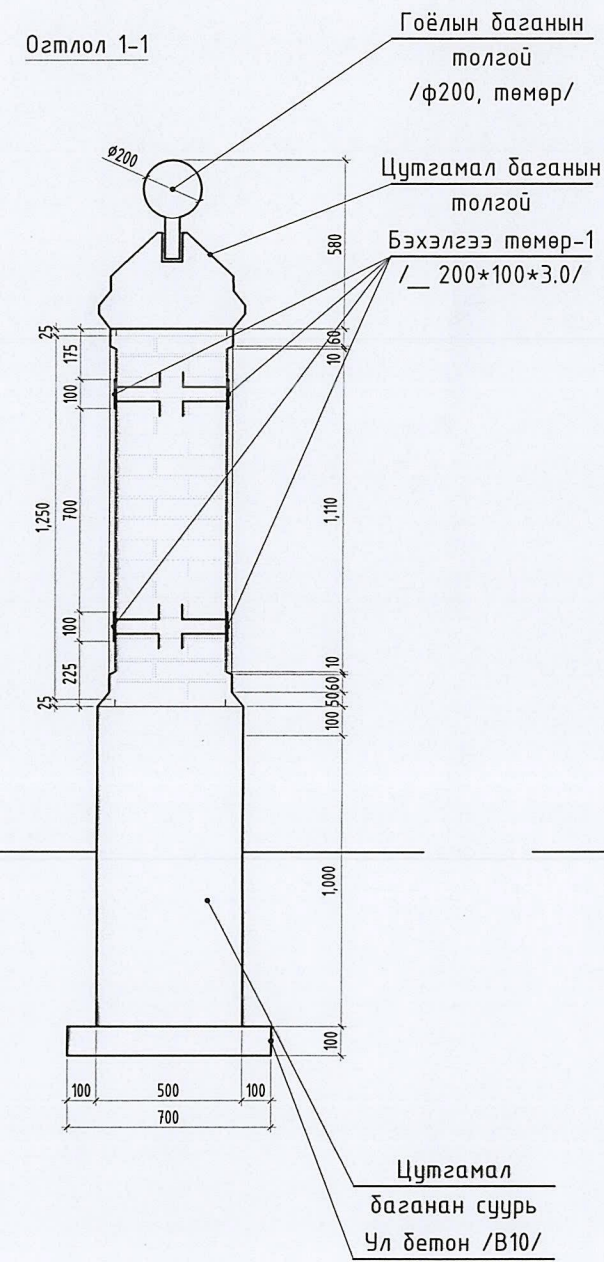
Нүүр тал-1, 3



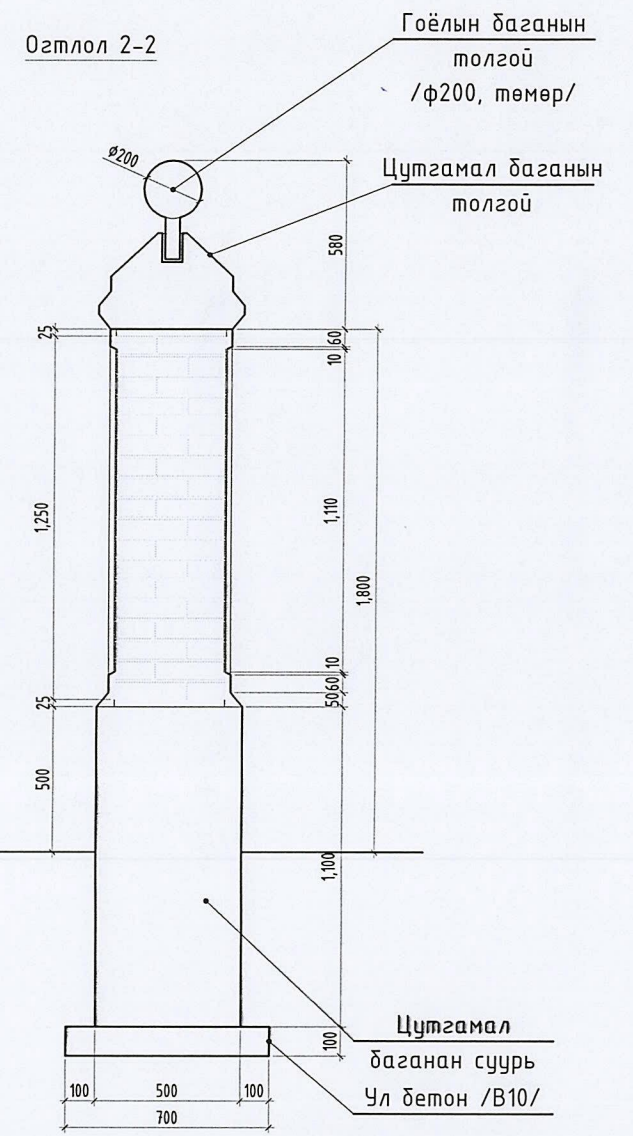
Нүүр тал-2, 4



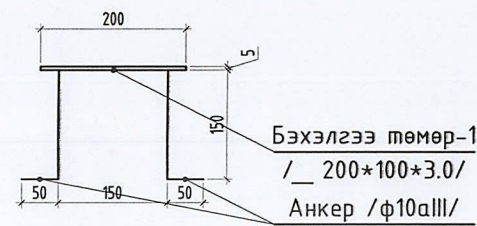
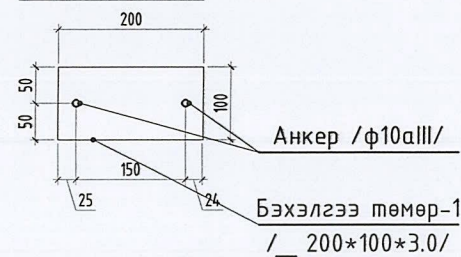
Огтлол 1-1



Огтлол 2-2



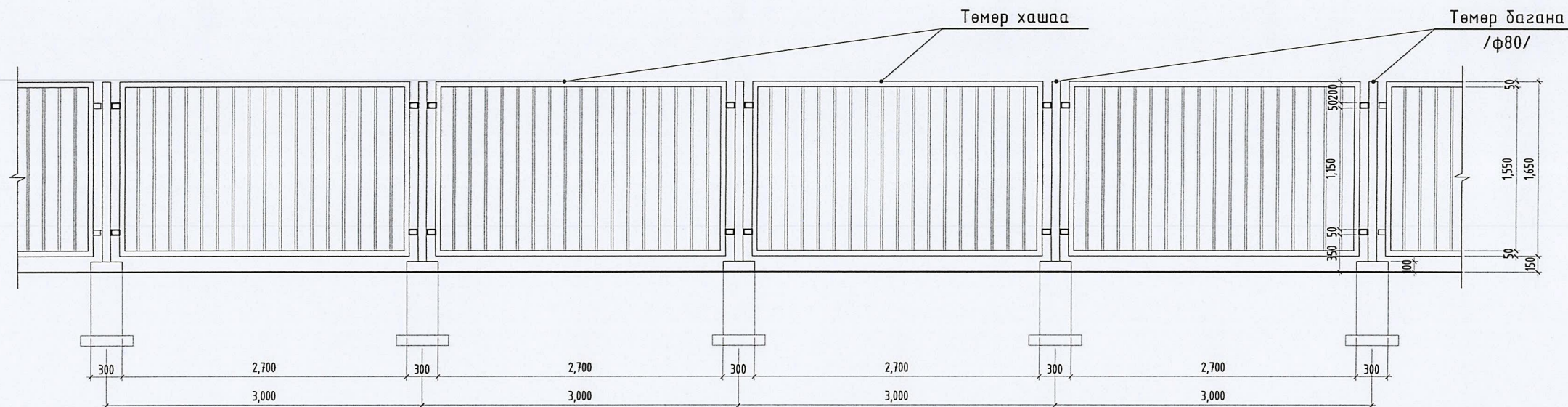
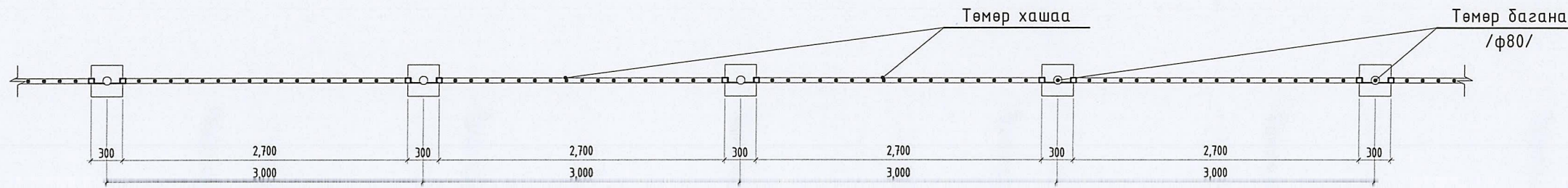
Бэхэлгээ төмөр-1 М1:10  
/\_ 200\*100\*3.0/




Өмнөговь аймаг, Номгон сум. Номгон сумын ЗДТГ-ын "БҮЛГИЙН ЭХИЙН ТОХИЖИЛТЫН АЖИЛ"					
Явган хаалганы баганын нүүр тал, огтлол					Үе шат: А.Э
Архитектор	Э.Содмандах	ЕГ Шифр: ГХ-01/2023	Масштаб: 1:25	Огноо: 2023	
Гүйцэтгэсэн	Ж.Жаргал	ТГ Шифр: -	Зургийн дугаар: ЕТ- 23	Хуудас: 27	
Шалгасан	Э.Содмандах				



Төмөр сараалжин хашааны хэсэглэл М1:50

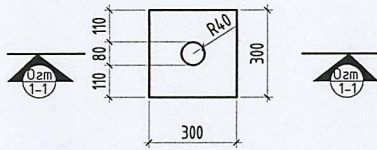


 <p>GERELTKHASH "ГЭРЭЛТ ХАШ" ХХК</p>	Өмнөговь аймаг, Номгон сум. Номгон сумын ЗДТГ-ын "БУЛГИЙН ЭХИЙН ТОХИЖИЛТЫН АЖИЛ"					
	Төмөр сараалжин хашааны хэсэглэл				Үе шат: А.З	
	Архитектор	<i>[Signature]</i>	Э.Содмандах	ЕГ Шифр: ГХ-01/2023	Масштаб: 1:50	Огноо: 2023
	Гүйцэтгэсэн	<i>[Signature]</i>	Ж.Жаргал	ТГ Шифр: -	Зургийн дугаар: ЕТ- 24	Хуудас: 27
Шалгасан	<i>[Signature]</i>	Э.Содмандах				

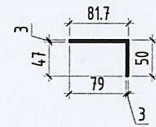


# Төмөр сараалжин хашаа M1:25

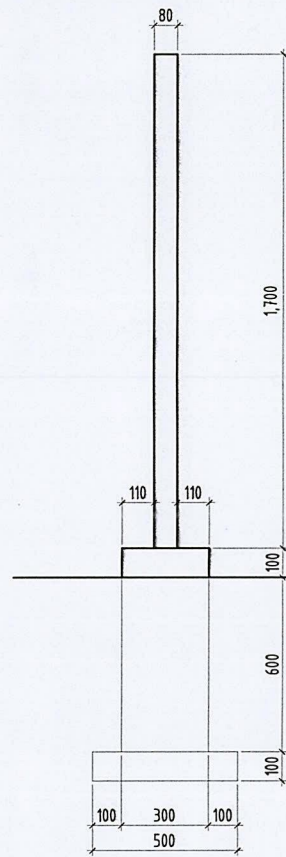
Төмөр хашааны баганын байгуулалт



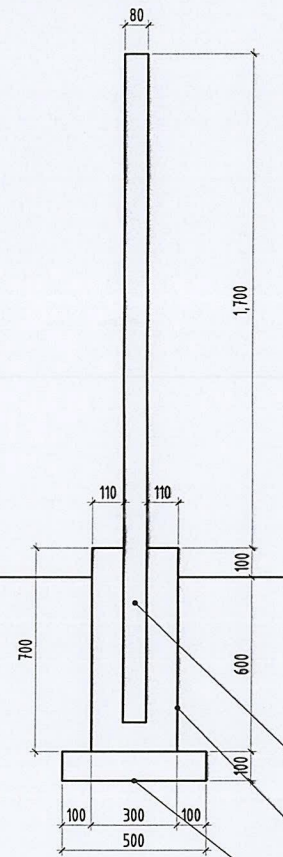
Бэхэлгээ төмөр M1:10  
04 — 137.7\*50\*3.0



Төмөр хашааны баганын нүүр мал

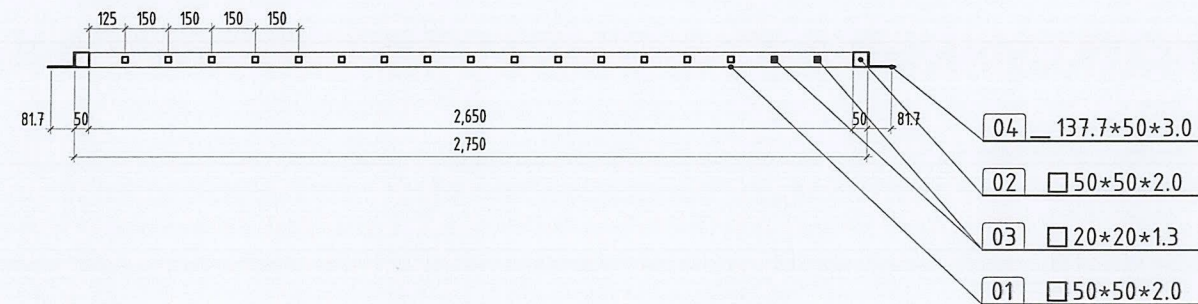


Төмөр хашааны баганын огтлол 1-1

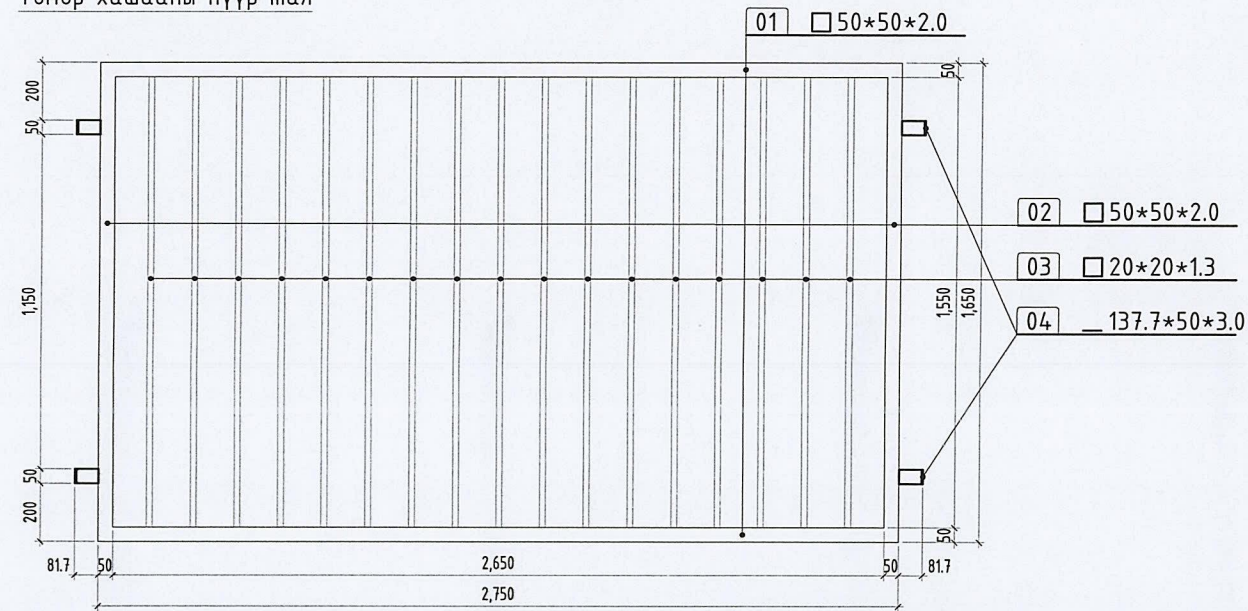


Төмөр багана /φ80/  
Цутгамал суурь  
Ул бетон /B10/

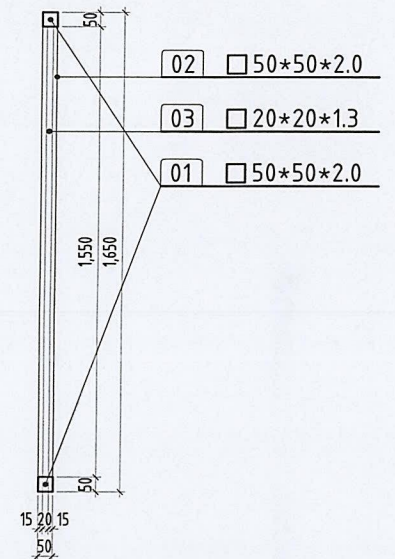
Төмөр хашааны байгуулалт



Төмөр хашааны нүүр мал



Төмөр хашааны огтлол



Төмөр сараалжин хашааны материалын түүвэр

Булгийн эхийн төмөр сараалжин хашаа									
№	Тэмдэглэгээ	Хэмжээ	Нэгж тоо	Хэмжих	Нийт тоо	Хүнд /кг/		Нийт урт /м/	
						Нэгж	Нийт		
<b>Төмөр сараалжин хашаа</b>									
1	50*50*2 L=	2,750	2		73	3.14	1,260.71	401.5	
2	50*50*2 L=	1,650	2		73	3.14	756.43	240.9	
3	20*20*1.3 L=	1,550	17		73	0.79	1,509.99	1,923.6	
<b>Хашааны бэхэлгээ</b>									
4	137.7*50*3.0 L=	137.7*50	4 ш		73	0.16	47.35		
<b>Хашааны төмөр шон</b>									
	φ80*3.5 L=	2,300	1		74	5.76	980.35	170.2	
<b>Хашааны суурь бетон</b>									
	Ул бетон /B10/	500	500	100	1 м3	74	0.03	1.85	
	Цутгамал суурь	300	300	700	1 м3	74	0.06	4.66	
<b>Зүлэгжүүлэх талбайн төмөр сараалжин хашаа</b>									
№	Тэмдэглэгээ	Хэмжээ	Нэгж тоо	Хэмжих	Нийт тоо	Хүнд /кг/		Нийт урт /м/	
						Нэгж	Нийт		
<b>Төмөр сараалжин хашаа</b>									
1	50*50*2 L=	2,750	2		43	3.14	742.61	236.5	
2	50*50*2 L=	1,650	2		43	3.14	445.57	141.9	
3	20*20*1.3 L=	1,550	17		43	0.79	889.44	1,133.1	
<b>Хашааны бэхэлгээ</b>									
4	137.7*50*3.0 L=	137.7*50	4 ш		43	0.16	27.89		
<b>Хашааны төмөр шон</b>									
	φ80*3.5 L=	2,300	1		44	5.76	582.91	101.2	
<b>Хашааны суурь бетон</b>									
	Ул бетон /B10/	500	500	100	1 м3	44	0.03	1.10	
	Цутгамал суурь	300	300	700	1 м3	44	0.06	2.77	

Өмнөговь аймаг, Номгон сум.  
Номгон сумын ЭДТГ-ын "БУЛГИЙН ЭХИЙН ТОХИЖИЛТЫН АЖИЛ"

Төмөр сараалжин хашаа

Архитектор: Э.Содмандах  
Гүйцэтгэсэн: Ж.Жаргал  
Шалгасан: Э.Содмандах

ЕГ Шифр: ГХ-01/2023  
ТГ Шифр: -

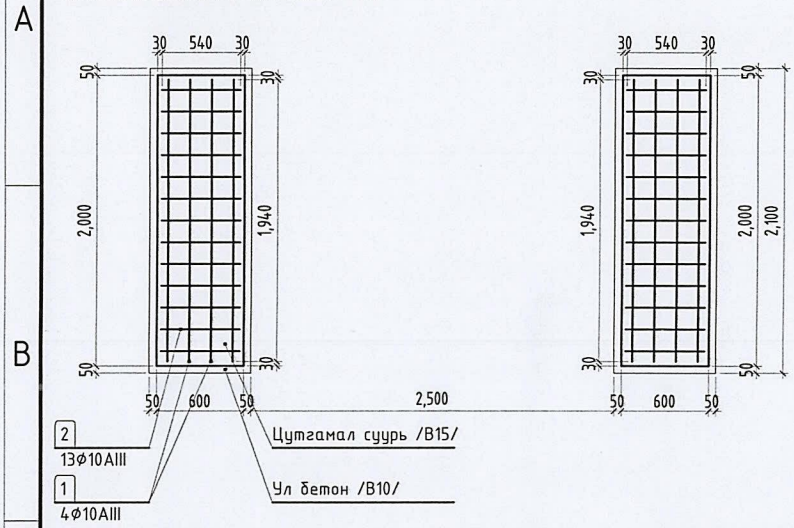
Масштаб: 1:25, 10  
Зургийн дугаар: ET-25

Ye шат: А.3  
Огноо: 2023  
Хуудас: 27

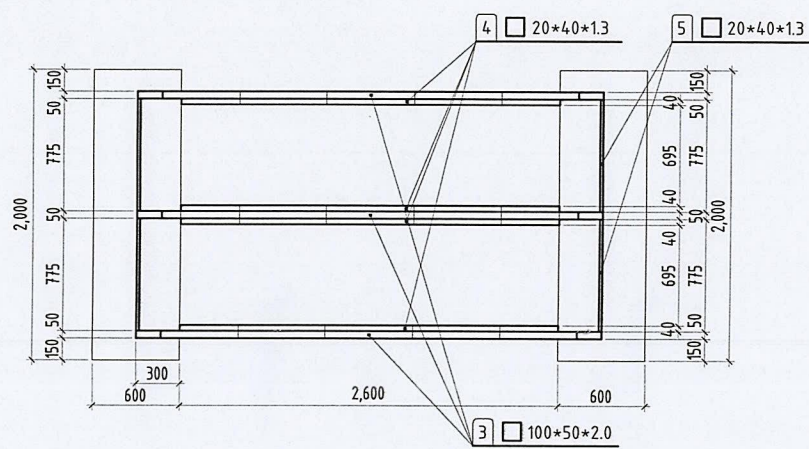


# Гүүрэн байгууламж М1:50

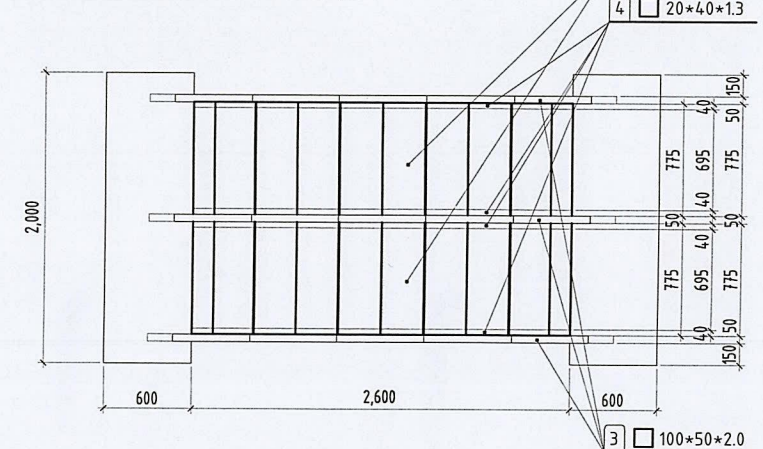
Бетон суурьны байгуулалт



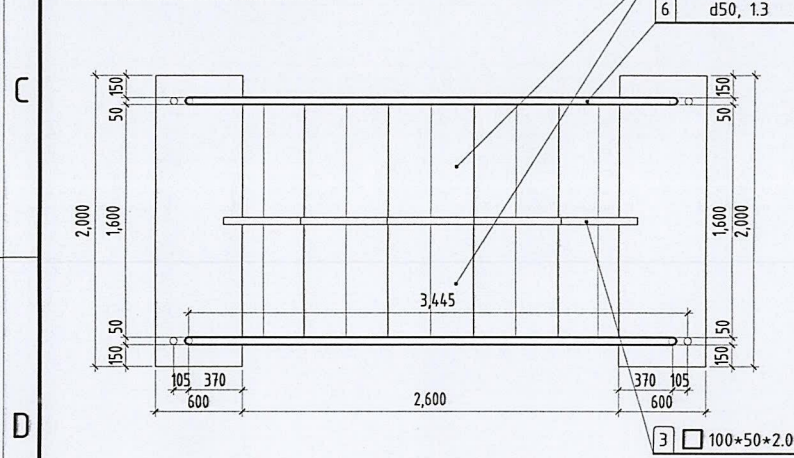
Холбоос дамнуурууны байгуулалт



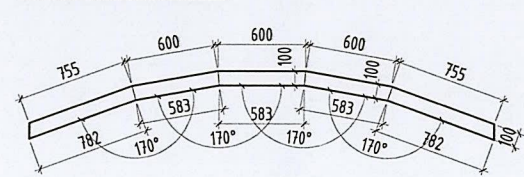
Модон хучилтын байгуулалт



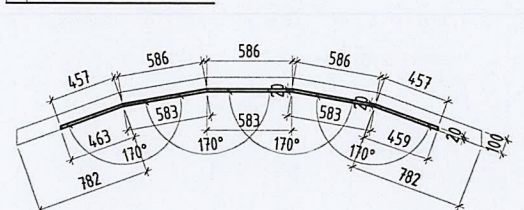
Бариулын байгуулалт



3 100\*50\*2.0



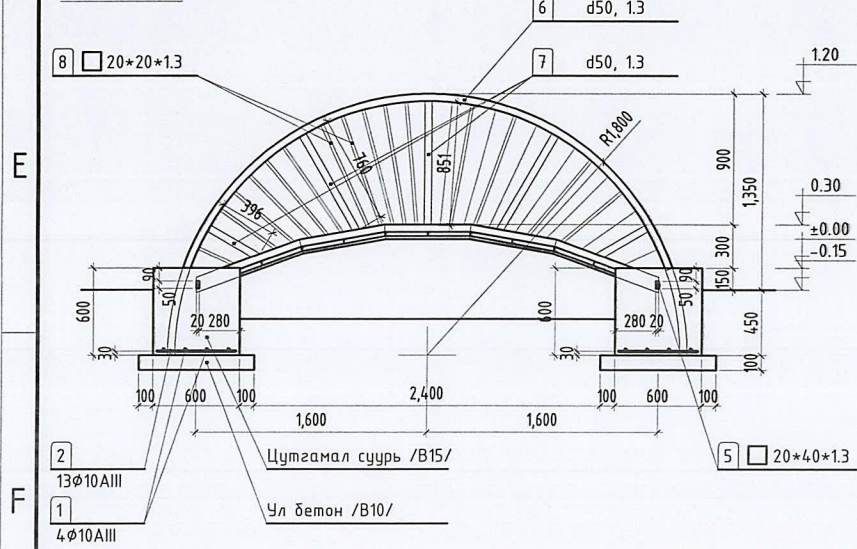
4 20\*40\*1.3



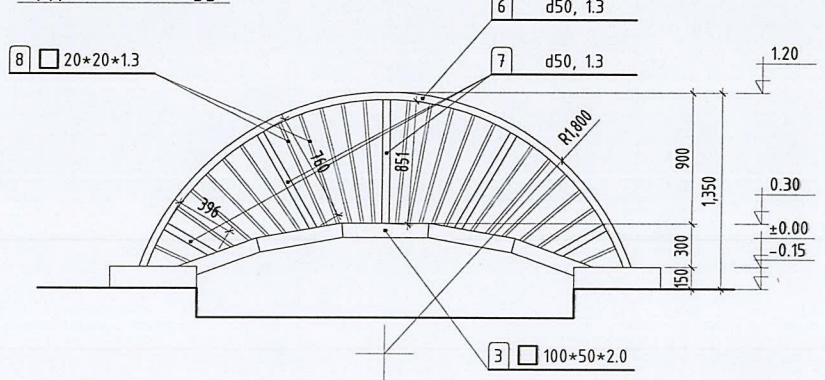
Гүүрэн байгууламжийн материалын түүвэр

Пози	Тэмдэглэгээ	Хэмжээ	Нэгж тоо ширхэг	Хэмжих нэгж	Нийт тоо ширхэг	Хүнд /кг/		Нийт урт /м/
						Нэгж	Нийт	
<b>Төмөр бетон суурь</b>								
1	a=150мм	φ 10 A-III L= 1,940	8	ш	2	0.62	19.24	31.04
2	a=150мм	φ 10 A-III L= 540	26	ш	2	0.62	17.41	28.08
3	100*50*2.0	L= 3,310	3	ш	2	-	-	19.86
4	20*40*1.3	L= 2,700	4	ш	2	-	-	21.60
5	20*40*1.3	L= 775	4	ш	2	-	-	6.20
6	d50, 1.3	L= 5,660	2	ш	2	-	-	22.64
7	d50, 1.3	L= 3,200	2	ш	2	-	-	12.80
8	20*20*1.3	L= 7,380	2	ш	2	-	-	29.52
9	Банз, б=50мм	L= 770	20	ш	2	-	-	30.80
	Ул бетон /B10/	800 2,100 100	2	м3	2	0.17	0.34	
	Цутгамал суурь /B15/	600 2,000 600	2	м3	2	0.72	1.44	
	Хар тосон түрхлэг		6.24	м2	2	-	-	12.48
	Модны тосон будаг		4.54	м2	2	-	-	9.08
	Төмрийн будаг		10.64	м2	2	-	-	21.28

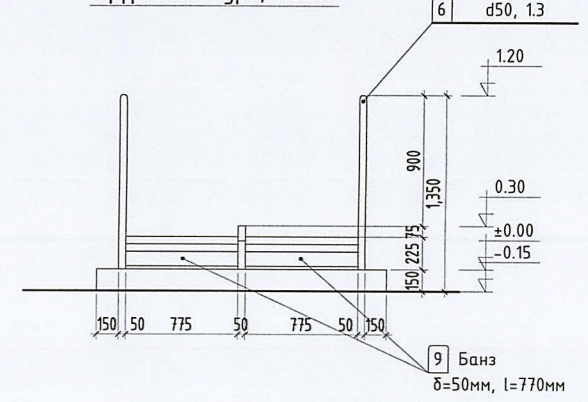
Огтлол 1-1




Нүүр тал /хажуу/



Нүүр тал /үрд, хойд/





Өмнөговь аймаг, Номгон сум.  
Номгон сумын ЗДТГ-ын "БҮЛГИЙН ЭХИЙН ТОХИЖИЛТЫН АЖИЛ"

Гүүрэн байгууламж

Архитектор Э.Содмандах  
Гүйцэтгэсэн Ж.Жаргал  
Шалгасан Э.Содмандах

ЕГ Шифр: ГХ-01/2023  
ТГ Шифр: -

Масштаб: 1:50  
Зургийн дугаар: ET-26

Үе шат: А.З  
Огноо: 2023  
Хуудас: 27



Тохижилтийн ажлын мэдээлэл

Одоо байгаа болон шинээр төлөвлөх дүнзэн сарабч



Төлөвлөж буй Хогийн сав /3ш/



Төлөвлөж буй байгалийн дүнзэн сандал ширээ /5ш/



Төлөвлөж буй био жорлон /1ш/

www.bio00.mn 94040070

3,800,000-4,900,000₮

3,450,000₮

4,600,000₮

Био нойл, 290л

Био нойл, 250л

Био нойл, 75л

1,700,000-3,000,000₮

2,980,000-3,500,000₮

Кабин, хуванцар сандвичин

Сандвичин 00 1,789,000₮

Зөөврийн Шүршүүр

Өвлийн био00 6,800,000₮



Өмнөговь аймаг, Номгон сум.  
Номгон сумын ЗДТГ-ын "БУЛГИЙН ЭХИЙН ТОХИЖИЛТЫН АЖИЛ"

Тохижилтийн ажлын мэдээлэл				Үе шат: А.3
Архитектор	Э.Содмандах	ЕГ Шифр: ГХ-01/2023	Масштаб: 1:-	Огноо: 2023
Гүйцэтгэсэн	Ж.Жаргал	ТГ Шифр: -	Зургийн дугаар: ЕТ- 27	Хуудас: 27
Шалгасан	Э.Содмандах			