

ЗАСАГ ДАРГА

БАТЛАВ

М.БАДАМ

## ЕБС-ЫН ДОТУУР БАЙРНЫ ГАДНА ТОХИЖИЛТЫН АЖЛЫН ТЕХНИКИЙН ТОДОРХОЙЛОЛТ

*Бүрэгхангай сумын ЕБС-ийн дотуур байрны гадна тохижилтын ажил:*

А. Ажил гүйцэтгэх хугацааны график хөдөлмөр зарцуулалт, ургэлжлэх хугацаа/ажлын график/, ажиллах хүчний тоог тодорхой гаргаж ирүүлнэ. Мөн ажлыг гүйцэтгэх технологи аргачлал, техникийн тодорхойлолтыг боловсруулсан байна.

Б. Барилгын норм ба дүрэм /БНБД/ стандартыг баримтлан технологийн дагуу чанартай гүйцэтгэх

В. Үнийн тарифийг тооцон ирүүлэхдээ ажилбар тус бүрээр тооцох.

Г. Талбайн зохион байгуулалтын зураг, хөдөлмөр хамгаалал аюулгүй ажиллагааг хангах төслийн баримт бичгийг тухайн ажилд нийцүүлэн боловсруулах.

### 1. Талбайн газар шороо, цутгалын ажил

Барилгын газар шороо, буурь суурийн ажлыг гүйцэтгэхэд БНБД 3.02.01-90-г баримтална.

Талбай хийх газрыг нэлэнхүйд нь жигдлэн түрж тэгшлэх, сул шороог хийн тромбовкоор нягтруулах шаардлагатай. Гадаргуун тэгшилгээ, нягтруулалтыг бүрэн хийсний дараа дараагийн үе шатны ажлыг эхлүүлнэ.

### 2. Цэцгийн мандал хийх ажил

- Цэцгийн мандал 3 давхар болгох
- Цэцгийн мандлын гадна талд Фасадны плита хийх /арзгар/
- Цэцгийн мандал сандал хийх
- Цэцгийн мандал дунд тугийн суурь хийх

### 4. Сүүдрэвч

Сүүдрэвч хийх модон эдлэлүүдийг сайтар харуулдаж, зүлгүүрээр өнгөлсний дараа тосон будгаар сайн чанартай будна. Сүүдрэвчний дээврийг OSB хавтангаар хийх ба хавтангийн дээд талд уян шинглас хар цаасаар бүрэх. Шонгийн нүх гараар ухаж бетон суурь цутгах GM150.

**Тендерт шалгарсан гүйцэтгэгч нь:**

1. Талбайн угсралтын ажлыг батлагдсан төсөв, ажлын тоо хэмжээний дагуу чанарын өндөр түвшинд, гэрээний хугацаанд багтаан гүйцэтгэнэ.

2. Гэрээнд тусгагдсан бүх ажлыг Монгол улсад мөрдөгдөж буй хууль тогтоомж, БНБД, стандартын дагуу хийж гүйцэтгэнэ.
3. Импортын материал сонгон худалдан авах тохиолдолд тохирлын гэрчилгээ, сертификат, паспорт, лабораторийн шинжилгээний дүнг хавсаргана. Үндэсний Үйлдвэрийн материал сонгон авбал Бүтээгдэхүүний тохирлын гэрчилгээ, лабораторийн шинжилгээний дүн, үнийн баримтыг хавсаргана.
4. Барилгын талбайд хэрэглэгдэж буй материалын лабораторийн сорилтын дүн, тохирлын гэрчилгээ, гарал үүслийн бичиг баримтуудыг бэлэн байлгах шаардлагатай.
5. Талбайн угсралтын ажлыг чанаргүй гүйцэтгэсэн тохиолдолд өөрийн хөрөнгөөр захиалагчийн заасан хугацаанд засварлаж өгнө.
6. Барилгын тухай хуулийн 14.3-т заасны дагуу ашиглалтанд хүлээлгэн өгснөөс хойш зүгшрүүлэх, тохируулах хугацаа нэг жил байна. Энэ хуулийн 14.6 заасны дагуу 14.3- т заасан хэвийн ашиглалтын хугацаа гурваас доошгүй жил байна.
7. Гүйцэтгэсэн ажлыг ил, далд ажлын акт, схем зураг, фото зургаар баталгаажуулсан байна.
8. Энэхүү техникийн тодорхойлолтод заагдсан шаардлагыг биелүүлээгүй нөхцөлд захиалагчийн төлөөлөгч, эрх бүхий улсын байцаагч эрхийнхээ дагуу тухайн ажлыг тодорхой хугацаагаар зогсоох хүртэл арга хэмжээ авах эрхтэй болно.

ТЕХНИКИЙН ТОДОРХОЙЛОЛТ ХЯНАСАН:

БҮРЭГХАНГАЙ СУМЫН ЗАСАГ ДАРГЫН  
ТАМГЫН ГАЗРЫН ДАРГА

Ц.МӨНХТУЛГА

ТЕХНИКИЙН ТОДОРХОЙЛОЛТ БОЛОВСРУУЛСАН:

БҮРЭГХАНГАЙ СУМЫН ХӨГЖЛИЙН БОДЛОГО,  
ХҮНИЙ НӨӨЦИЙН АЖИЛТАН

В.БАТХУЯГ

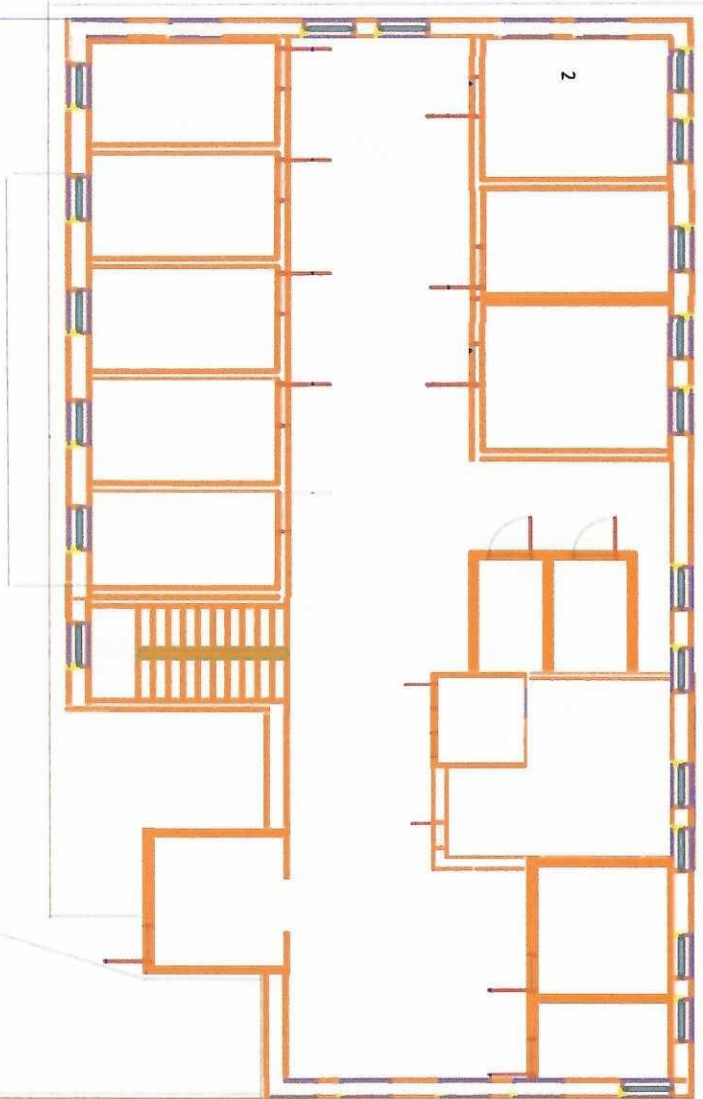


**БҮРЭГХАНГАЙ СУМЫН ЕБС-ИЙН ДОТУУР БАЙРНЫ ГАДНА ТОХИЖИЛТЫН АЖЛЫН  
ТОО ХЭМЖЭЭ**

2024.03.20

Дархан баг

№	Гүйцэтгэх ажлын нэр	Хэмжих нэгж	Тоо хэмжээ
<b>Талбайн газар шороо, бетон цутгалтын ажил</b>			
1	Талбайн овгор хэсгийг механизмаар түрэх, бетон цутгалт хийх	M2	760
2	Шороог гараар тарааж тэгшлэх	M3	10
<b>Цэцгийн мандал хийх ажил</b>			
1	Цэцгийн мандал 3 давхар болгох, өндөр 50см	M3	
2	Цэцгийн мандлын гадна талд Фасадны плита хийх /арзгар/	M2	
3	Цэцгийн мандал сандал хийх /4x4/	M2	16
<b>Бөхийн заалруу явган хүний зам тавих</b>			
1	Явган хүний зам 1,2x50	M2	60
<b>Сүүдрэвч /1ш/</b>			
1	Палк тулгуур угсрах /h-180/	ш	6
2	Холбоос нуруунуудыг угсрах /у-150/	ш	12
3	Сандал, сараалжин ханын карказ зангидах	M2	7.5
4	Цэвэр банзан карниз угсрах	M2	10.8
5	Элементүүдийг харуулдах	M2	18.3
6	Сүүдрэвчний дээвэр OBS хавтангаар нэлэнхүйд нь бүрэх	M2	
7	Дээврийг уян шинглас хар цаасаар бүрэх	M2	5
8	Модон хийц өнгийн тосон будгаар гар аргаар сайн чанартай будах	M2	10.8
9	Шонгийн нүх гараар ухах	M3	1.0
10	Шонгийн бетон суурь цутгах БМ150	M3	0.6
11	Шонгийн нүх шороогоор эргүүлж булах	M3	0.2



25M<sup>2</sup>

700M<sup>2</sup>

16M<sup>2</sup>

- - Цутгалт хийгдэх талбай
- - Хайс хийгдэх ногоон байгууламж
- - Одоо байрлаж буй талбай байгууламж

## Дотуур байрны гадна

### ТОХИЖИЛТ

1. Цэцгийн мандлыг сандалтай болгох 4x4=16M<sup>2</sup>
2. Цэцгийн мандлын гадна тал Фасадын плита арзгар
3. Сүүдрэвч 25M<sup>2</sup>
4. Цэцгийн мандлыг Эн давхар болгох, давхрын өндөр 50см
5. Цэцгийн мандлын дунд түгийн суурь хийх
6. Бүтэн цутгалт 760M<sup>2</sup>
7. Бөхийн заалны явган хүний зам 1.2x50=60M<sup>2</sup>