

1	2	3	4	5	6	7	8
A	B	C	D	E	F		



Монгол Улс, Улаанбаатар хот,
 Баянгол дүүрэг, 18-р хороо,
 4-р хороолол, 47а, 3 тоот
 Утас: +976-9900-8721;

ЕГ шифр: JP/23-29

(Байршил: Хэнтий аймаг, Өмнөдэлгэр сум)

СУМЫН ТӨВИЙН АРИУТГАХ ТАТУРГА, ЦЭВЭРЛЭХ БАЙГУУЛАМЖ

(Ажлын зураг)

Халаалт, агаар сэлгэлтийн хэсэг-ХАС/

Захирал.....

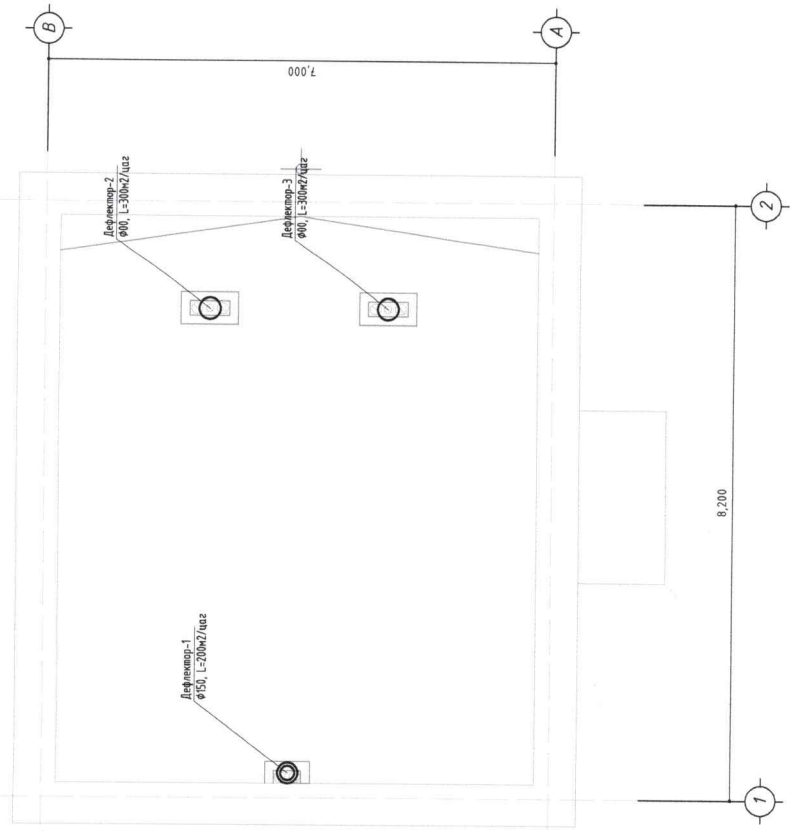
Инженер..... А.Мөнхбаатар



Улаанбаатар хот
 2023 он

1	2	3	4	5	6	7	8
A	B	C	D	E	F		

Барилгын бүдүүвч, М1:100



Танх тэмдэг

Нэр	Тэмдэглэгээ	
	Байгуулалт	Тэмдэглэгээ
-Халах хэрэгсэл		
-Агаар сэлгэлтийн хоолой		
-Агаар сорох сараалж	P150	P150
-Агаар сорох ердийн систем	ЕС-1	ЕС-1
-Агаар сэлгэлтийн суваг		
-Агаарын хөшиг		
-Агаар сорох сараалж		

Системийн тэмдэглэгээ

Системийн төрөл	Тэмдэглэгээ
-Агаарын хөшиг	АХ
-Ердийн ажиллагаатай агаар сорох систем	ЕС
-Решотка /сараалж/	Р

Байршил: Хэнтий аймаг, Өмнөдэлгэр сум

Халаалт, агаар сэлгэлтийн системийн үндсэн үзүүлэлт

Барилга байгууламжийн нэр, зориулалт	Дулааны ачаалал, Вт, (ккал/цаг)			Хүлээн авч авах хэм, °С	Хүлээн авч авах хэм, °С	Хүлээн авч авах хэм, °С
	Халаалт	Агаар сэлгэлт	Халуун ус хангамж			
Нийт	3525 (3030)	-	-	-31.8	4700 (4041)	-



Үе шал:	АЖЛЫН ЗУРАГ
	"ЖОДИ ПРОЕКТ" ХХК БАРИЛГЫН ИЖ БҮРЭН ЗУРАГ ТӨСЛИЙН КОМПАНИ Монгол улс, Улаанбаатар хот, Баянгол дүүрэг, 16-р хороо, Амарсанагын гудамж, Орхон-1р гудамж, Новж: төвийн 305 тоот
Инженер	Э.Мөнхтулга
Гүйцэтгэсэн	А.Мөнхбаатар
Шалгасан	Э.Мөнхтулга
СУМЫН ТӨВИЙН АРИУТГАХ ТАТУРГА, ЦЭВЭРЛЭХ БАЙГУУЛАМЖ Байршил: Хэнтий аймаг, Өмнөдэлгэр сум	
Нүүр хуудас	
Масштаб: М1:50	Дугаар: ХАС-1
ЕГ Шифр: JP/23-29	ТГ Шифр: Хуудас: 6
	Огноо: 2023/07

Хашлага хийцийн дулаан техникийн үзүүлэлт

Д/Д	Хашлага хийцийн нэр	Материалын				R	K
		Нэр	нягт кг/м³	зузаан, δ м	ДДК Вт/м² °C		
1	Гадна хана	Төмөр бетон	136	0.36	0.35	1.03	
		Хөвсөнцөр дулаалга, MNS 5416-2004	45	0.10	0.041	2.44	
		Тоосго	1800	0.12	0.58	0.03	
		Дулаан өгөлтийн илтгэлцүүр				0.158	
2	Хучилт	3 үе хар цаас	600	0.003	0.17	0.02	0.27
		Арматуртай цементэн тэгшилгээ	1700	0.03	0.7	0.04	
		Керамзит бетон налуулга	1800	0.15	0.41	0.37	
		Дулаалга хөвсөнцөр	45	0.20	0.041	4.88	
		Элс цементэн тэгшилгээ	1700	0.03	0.23	0.13	
		Төмөр бетон	2500	0.16	1.92	0.08	
3	Цонх	3- давхар шиллээгээтэй хувцанцар хайттайтай				0.158	
						5.81	0.17
4	Гадна хаалга					0.5	2.0
5	Дулаалгагүй шал	1-р бүс				0.77	1.20
		2-р бүс				2.3	0.436
		3-р бүс				4.44	0.225
		4-р бүс				8.74	0.114
						14.74	0.068

Зургийн жагсаалт

Д/д	Формат	Зургийн нэр	төмөр
1	2	3	4
1	A3	Нүүр хувдас	ХАС-1
2	A3	Дулаан техникийн үзүүлэлт, зургийн жагсаалт, тайлбар дичиг	ХАС-2
3	A3	Материалын түүвэр	ХАС-3
4	A3	-3.00 түвшний халаалт, агаар сэлгэлтийн системийн байгуулалт	ХАС-4
5	A3	+0.00 түвшний халаалт, агаар сэлгэлтийн системийн байгуулалт	ХАС-5
6	A3	Дээврийн байгуулалт	ХАС-6

Тайлбар дичиг

Хэнтий аймаг, Өмнөдэлгэр суманд баригдах "ЦЭВЭРЛЭХ БАЙГУУЛАМЖИЙН БАРИЛГА" -н барилгын халаалт, агаар сэлгэлтийн хэсгийн ажлын зургийг хийж гүйцэтгэхдээ барилга, архитектурын зургийн даалгаврыг үндэслэв.
 - БНБД 23-01-09 Барилгад хэрэглэгдэх уур амьсгал, геофизикийн үзүүлэлт,
 - БНБД 41-01-11 Халаалт, агаар сэлгэлт ба кондиционер,
 - БНБД 23-02-09 Барилгын дулаан хамгаалалт
 - БНБД 31.03-03 Олон нийтийн барилга

Барилгын хаших дүтээц нь нормд заасны дагуу дулаалгатай байх бөгөөд дулаалгын материалын хоёр талд уур тусгаарлах үе хийнэ. Дулаалгын материал нь чанар сайтай байх ба угсралтын ажлын норм дүрмийн дагуу гүйцэтгэнэ.
ХАЛААЛТ:

Барилгын халаалт нь байрны эх үүсвэр буюу цахилгаан халаагуур байна. Цахилгаан халаах хэрэгсэлийг сонгохдоо үндсэн барилгын дулаан алдагдалаас 1,5 дахин их байхаар сонгов. Халаах хэрэгсэлээр Герман улсад үйлдвэрлэн Electrolux фирмийн дулаан баригчтай болон өөр дээрээ агаар үлээх төхөөрөмжтэй халаагч сонгов. Барилгад хэрэглэгдэх уур амьсгалын өгөгдөл:

- * Гадна агаарын тооцооны хэм, -31.8
- * Халаалт үргэлжлэх хугацаа, 231 хоног


АГААР СЭЛГЭЛТ:

Тус барилгын агаар сорох ердийн систем төлөвлөв. Хучилтан дээр агаар сорох дифлекторыг төлөвлөв. Агаар дамжуулах металл хоолойн лустны зузааныг БНБД-41-01-11 зэс Хайсралт Н-г мөрдлөг болгоно.

Хучилтаас дээшх агаар дамжуулах хоолой явсан субгийн хөндий зайг агаар зайлуулах шахтын амсар хүртэл шилэн хөвөнгөөр дүүргэж, амсарыг демондож битүүлнэ.

Дотор халаалт, агаар сэлгэлтийн системийн угсралтын ажлыг БНБД12-03-04 - Барилгын үйлдвэрлэлийн хөдөлмөрийн аюулгүй ажилгааны дүрэм, БН12-101-05 - Барилга угсралтын ажил мөрдөх хөдөлмөр хамгааллын үлгэрчилсэн дүрмийн холбогдох заалтуудыг мөрдлөг болгон БНБД 3.05.01-90, -ын дагуу баримтлах ба угсралтын ажлыг техник аюулгүй ажиллагааны норм дүрмийг баримтлан тусгай зөвшөөрөл бүхий мэргэжилтний байгууллагаар гүйцэтгүүлэх хэрэгтэй.

Үе шалт: АЖЛЫН ЗУРАГ



“ЖОДИ ПРОЕКТ” ХХК
 БАРИЛГЫН ИЖ БҮРЭН ЗУРАГ
 ТӨСЛИЙН КОМПАНИ
 Монгол улс, Улаанбаатар хот,
 Баянгол дүүрэг, 16-р хороо,
 Амарсанагийн гудамж, Орханы-1р
 гудамж, Нобус төвийн 305 тоот

Инженер: Э.Мөнхтулга
 Гүйцэтгэгч: А.Мөнхбаатар
 Шалгасан: Э.Мөнхтулга

**СУМЫН ТӨВИЙН АРИУТГАХ ТАТУУРГА,
 ЦЭВЭРЛЭХ БАЙГУУЛАМЖ**

Байршил: Хэнтий аймаг, Өмнөдэлгэр сум

Дулаан техникийн үзүүлэлт, зургийн жагсаалт, тайлбар дичиг


Масштаб: М1:50
 Дугаар: ХАС-2
 Хуудас: 6

ЕГ Шифр: ТГ Шифр: Огноо: 2023/07
 JP/23-29

Материалын түүвэр

Д/д	Тэмдэглэгээ	Материалын түүвэр	Тоо шир	Нэгж жин	Тайлбар
1	2	3	4	5	6
Агаар сэлгээлтний системийн материалын түүвэр					
1	ГОСТ 19904-76	Агаар дамжуулах хоолой, $\phi 100$ $\delta=0.5\text{мм}$	8	-	у/м
2	ГОСТ 19904-76	Агаар дамжуулах хоолой, $\phi 150$ $\delta=0.5\text{мм}$	17	-	у/м
3	Эрдэс хөвөн $\lambda=0.05$ Вт/м $^{\circ}$ С	Хоолойн дулаалга, $\delta=5.0$ мм	4	-	м 2
4	ГОСТ 8946-75	Эргэлт 90° , $\phi 100$, $\delta=0.5\text{мм}$	2	-	шир
5	ГОСТ 8946-75	Эргэлт 90° , $\phi 150$, $\delta=0.5\text{мм}$	6	-	шир
6		Саралж, P100	2	-	шир
7		Саралж, P150	6	-	шир
8	С1-Е1-150	Агаарын хөшиг, N=4.0кВт, 3x4.00V, 11A	1	-	шир
9	ГОСТ 8946-75	Дифлектор, L=200, $\phi 200$	1	-	шир
10	ГОСТ 8946-75	Дифлектор, L=300, $\phi 250$	2	-	шир
11		AF02, N=0.7кВт, 4.10x90x4.10h	1	-	шир
12		AF05, N=2.0кВт, 980x90x610h	2	-	шир

Үе шам: АЖЛЫН ЗУРАГ



"ЖОДИ ПРОЕКТ" ХХК
БАРИЛГЫН ИЖ БҮРЭН ЗУРАГ
ТӨСЛИЙН КОМПАНИ
Монгол улс, Улаанбаатар хот,
Баянгол дүүрэг, 16-р хороо,
Амгалангийн гудамж, Орхон-1р
гудамж, Новус төвийн 305 тоот

Инженер: Э.Мөнхтулга
Гүйцэтгэсэн: А.Мөнхбаатар
Шалгасан: Э.Мөнхтулга

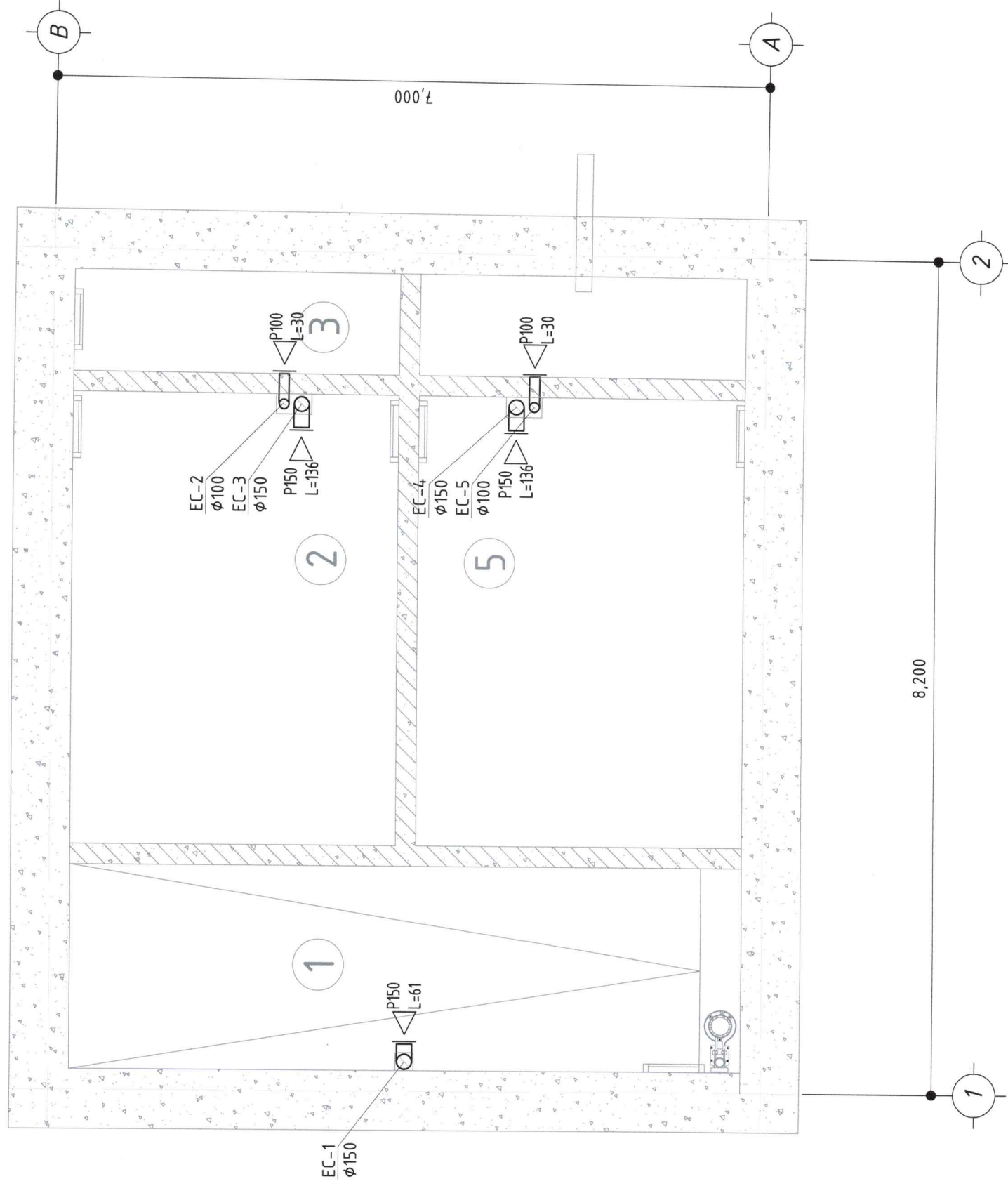
Сумын Төвийн Ариутгах Татурсга,
Цэвэрлэх Байгууламж
Байршил: Хэнтий аймаг, Өмнөдэлгэр сум

Материалын түүвэр

Масштаб: M1:50
Дугаар: ХАС-3
Хуудас: 6

ЕГ Шифр: JP/23-29
ТГ Шифр: 2023/07
Огноо: 2023/07

ЦЭВЭРЛЭХ БАЙГУУЛАМЖИЙН -3.00 ТҮВШИН ДЭХ ХАЛААЛТ, АГААР СЭЛГЭЛТИЙН СИСТЕМИЙН БАЙГУУЛАЛТ М1:50



ЗӨВШӨӨРӨЛЦСӨН	
БА	Б.Дэлгэрцогт
ББ	Б.Содном
ЦБУ	А.Очирдам
ХТ,ДГ	Б.Төрдам
Үе шам: АЖЛЫН ЗУРАГ	



Инженер
Гүйцэтгэгсэн
Шалгасан

Э.Мөнхтулга
А.Мөнхбаатар
Э.Мөнхтулга

"ЖОДИ ПРОЕКТ" ХХК
БАРИЛГЫН ИЖ БҮРЭН ЗУРАГ
ТӨСЛИЙН КОМПАНИ
Монгол улс, Улаанбаатар хот,
Баянгол дүүрэг, 16-р хороо,
Амарсанааны гудамж, Орхон-1р
гудамж, Нобус төвийн 305 тоот

ӨРӨӨНИЙ ТОДОРХОЙЛОЛТ			
ӨРӨӨНИЙ НЭР	М²	С°	МЗ/цаг
1 Тунгаагуурын өрөө 1	6.80	5°	61
2 Цэвэрлэхийн техникийн өрөө	15.1	5°	136
3 Тунгаагуурын өрөө 2	6.80	5°	136
4 Халдваргүйжүүлэх усан сангийн өрөө	15.1	5°	50
Нийт	43.8		

1 2 3 4 5 6 7 8

A B C D E F

8

7

6

5

4

3

2

1

8

7

6

5

4

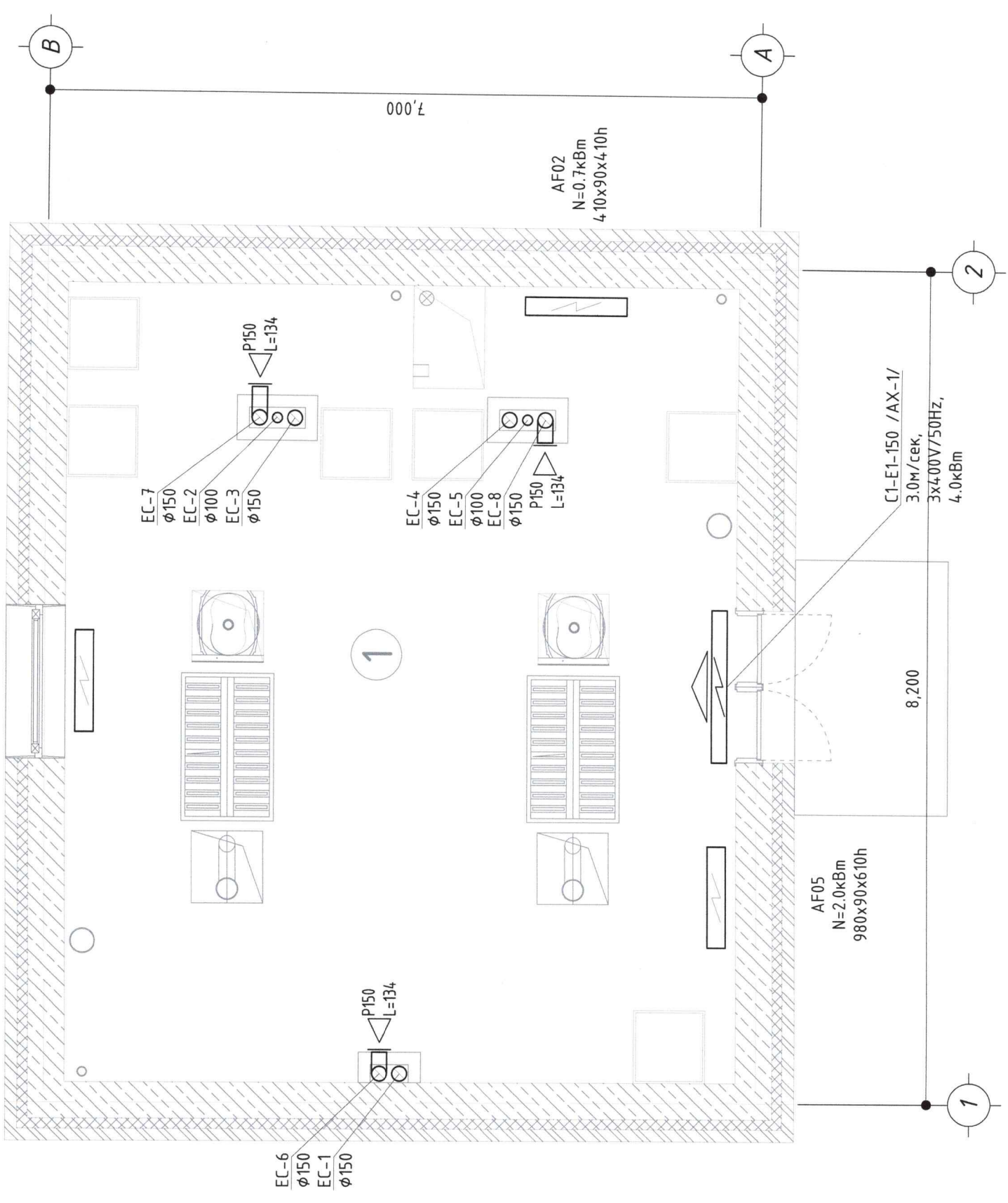
3

2

1

ЦЭВЭРЛЭХ БАЙГУУЛАМЖИЙН ±0.00 ТҮВШИН ДЭХ ХАЛААЛТ, АГААР СЭЛГЭЛТИЙН СИСТЕМИЙН БАЙГУУЛАЛТ М1:50

AF05
N=2.0кВтм
980x90x610h



ЗӨВШӨӨРӨЛЦСӨН

БА	Б.Дэлгэрцогт
ББ	Б.Содном
ЦБУ	А.Очирбат
ХТ,ДГ	Б.Төрбат
Үе шат:	АЖЛЫН ЗУРАГ

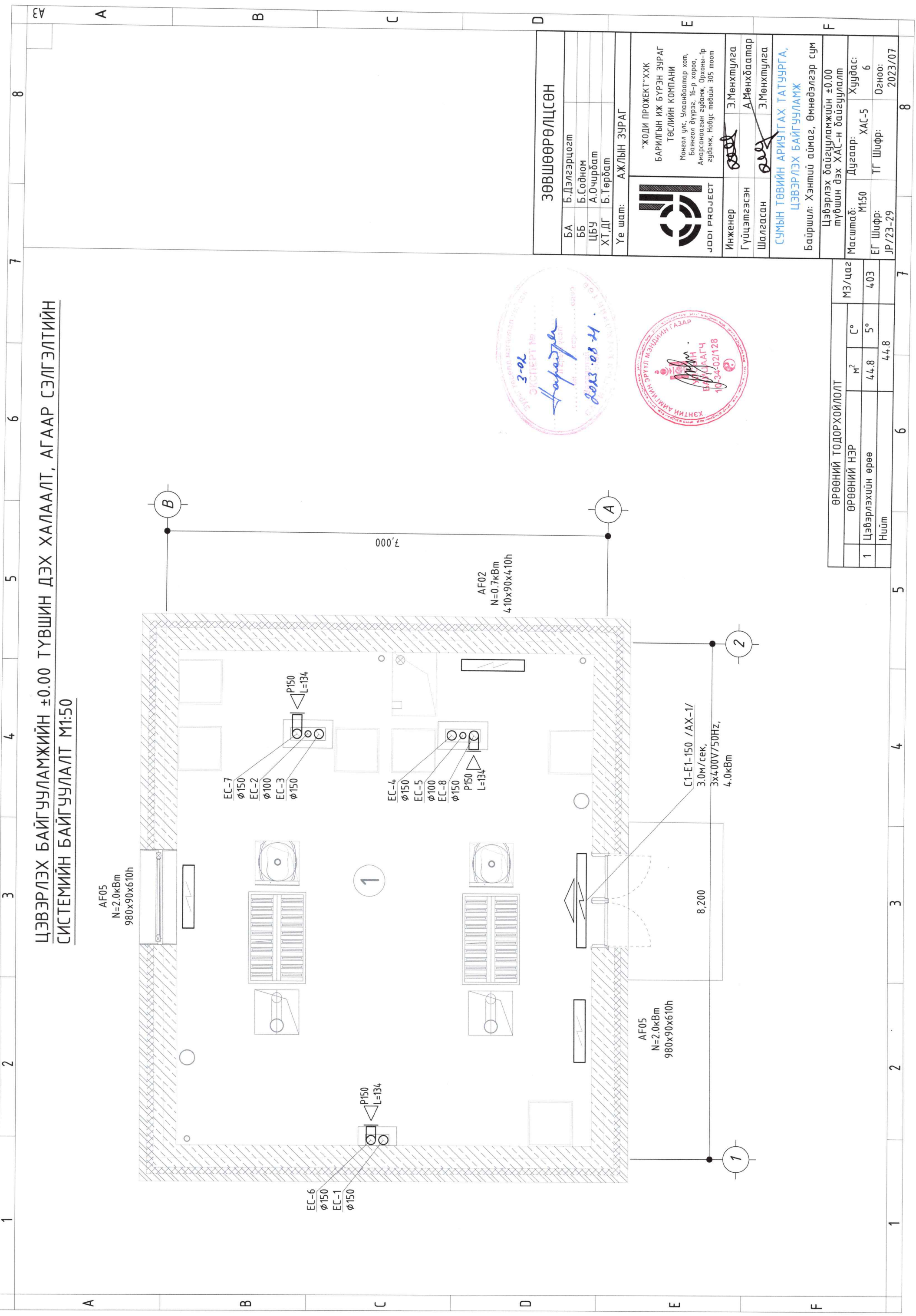


"ЖОДИ ПРОЕКТ" ХХК
БАРИЛГЫН ИЖ БҮРЭН ЗУРАГ
ТӨСЛИЙН КОМПАНИ
Монгол улс, Улаанбаатар хот,
Баянгол дүүрэг, 16-р хороо,
Анхсанагын гудамж, Орхон-1р
гудамж, Новжс төвшин 305 тоот

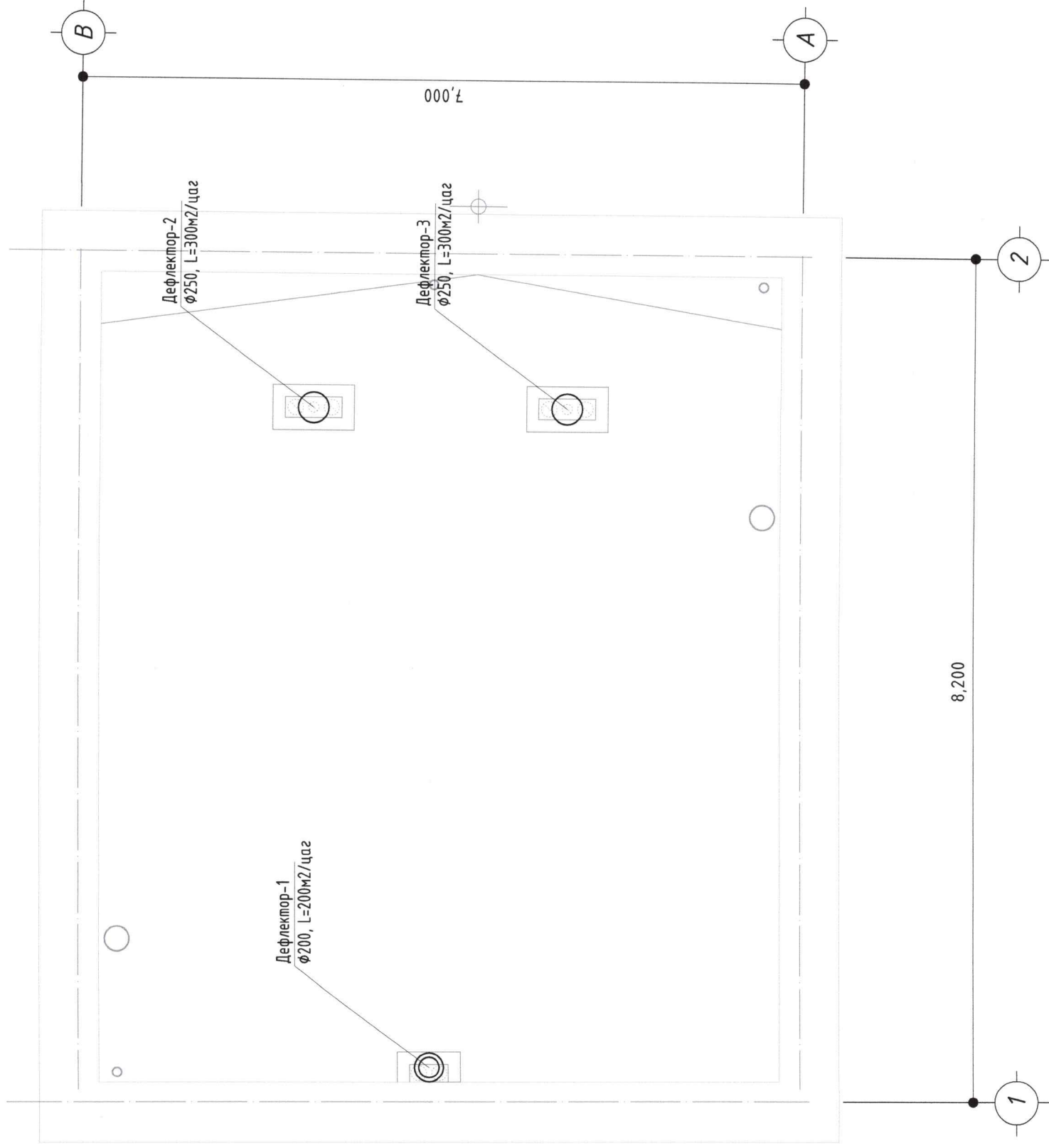
Инженер: Э.Мөнхтулга
Гүйцэтгэсэн: А.Мөнхбаатар
Шалгасан: Э.Мөнхтулга

СУМЫН ТӨВИЙН АРИУНГАХ ТАТУУРГА,
ЦЭВЭРЛЭХ БАЙГУУЛАМЖ
Байршил: Хэнтий аймаг, Өмнөдэлгэр сум
Цэвэрлэх байгууламжийн ±0.00
түвшин дэх ХАС-Н байгуулалт
Масштаб: Дугаар: Хуудас:
М1:50 ХАС-5 6
ЕГ Шифр: ТГ Шифр: Огноо:
JP/23-29 2023/07

ӨРӨВНИЙ ТОДОРХОЙЛОЛТ		
ӨРӨВНИЙ НЭР	М²	С°
1 Цэвэрлэхийн өрөө	44.8	5°
Нийт	44.8	
МЗ/цаг		403



ДЭЭВРИЙН БАЙГУУЛАЛТ М1:50



ЗӨВШӨӨРӨЛЦСӨН

БА	Б.Дэлгэрцогт
ББ	Б.Содном
ЦБУ	А.Очирдам
ХТ,ДГ	Б.Төрдам

Үе шат: АЖЛЫН ЗУРАГ



JODI PROJECT

"ЖОДИ ПРОЕКТ" ХХК
 БАРИЛГЫН ИЖ БҮРЭН ЗУРАГ
 ТӨСЛИЙН КОМПАНИ
 Монгол улс, Улаанбаатар хам,
 Баянгол дүүрэг, 16-р хороо,
 Амарсанагийн гудамж, Орханы-фр
 гудамж, Нөвс төвшин 305 тоот

Инженер	Э.Мөнхмулга
Гүйцэтгэсэн	А.Мөнхбаатар
Шалгасан	Э.Мөнхмулга

Сумын Төвийн Ариутгах Татчурга,
 ЦЭВЭРЛЭХ БАЙГУУЛАМЖ

байршил: Хэнтий аймаг, Өмнөдэлгэр сум

Дээврийн байгуулалт	
Масштаб: М1:50	Хуудас: ХАС-6 6
ЕГ Шифр: JP/23-29	ТГ Шифр: Огноо: 2023/07