

Албан тушаал	Нэр	Хантуй аймагын Засаг Даргын Тамгын Газрын дарга	Ж.Гантулга	Хантуй Ус ХХК Ерөнхий инженер	Д.Эрхэмбаяр
Боловсруулагч:	Гүйцэтгэгч:	Нэр	"Жоди прожект" ХХК-ийн захирал	Э.Мөнхтулга	Нэр

БОЛОВСРУУЛАГЧ:

ЭӨВШӨӨРСӨН

/Ханшуй аймаг, Өмнөдэлсэр сум /
 ХЭНТИЙ АЙМГИЙН ӨМНӨДЭЛГЭР СУМЫН ГАДАА АРИУТГАХ ТАТУРГА ШУГАМ СУЛЖЭЭ /НЭМЭЭЛТ ТРАСС/

ЗҮРГИЙН ШИФР JD-06/24

МОНГОЛ УЛС
 БАРИЛГА, ХОТ БАЙГУУЛАЛТЫН ЯАМ
 БАРИЛГЫН ХӨГЖИЛИЙН ТӨВ
 Мэдээллийн хэлтсийн нэгдэл
 Бүтэц
 БАГАДЛАЛ ХИЙЛЭЭН
 Мэдээллийн хэлтсийн дарга
 Хэлтсийн дарга
 2024 оны 04 сарын 03 өдөр

Ш.АРИУНБОЛОР

Хантуй аймгийн
 Архитектор
 EA 21

БАТЛАВ: ХЭНТИЙ АЙМГИЙН ЕРӨНХИЙ АРХИТЕКОР

Монгол Улс, Улаанбаатар хот,
Бансан дүүрэг, 18-р хороо,
4-р хороолол, 47а, 3 тоот
Умса: +976-9900-8721;



ET шүфр: JP/24-04

(Борши: Хэншү аймга, Өмнөдэйсэр сүм)
СҮМЫН ТӨВИЙН АРИУТГАХ ТАГУУРГЫН ШҮГЭМ СҮЛЖЭЭ
/НЭМЭЛТ ТРАСС/
(Ажлын зураг)
Ариузмагх машуурын хэсэг-/АТГ/

Хэншү аймгийн ЭДТГ-н дарга	Ж.Ганшүгдэ	Боловсруулсан:	Э.Мөнхшүгдэ

Улаанбаатар хот
2024 он

ХЭНТИЙ АЙМГИЙН ӨМНӨДЭЛГЭР СУМЫН ГАНДА АРИУТАХ ТАТУРГЫН ШЯАМ СУАЖЭЭ
/Хэншүү аймаг, Өмнөдэлзэр сум /
/НЭМЭЛТ ТРАСС/

ЗҮРГИЙН ШИФР: ЮД-24/04

БАРИЛГЫН ЗҮРГЭЛ ТӨСЛИЙН "ЖОДИ ПРОЖЕКТ" ХХК
Монгол Улс, Улаанбаатар хом,
Баянгол дүүрэг, 16-р хороо,
Орхонь 1-р гудамж, Нобүс мөб,
3 давхар 305 тоом
Утас: +976-9900-8721;
JODI PROJECT



(АЖЛЫН ЗҮРГЭЛ)

АРИУТАХ ТАТУРГЫН ХЭСЭГ-АТТ

БОЛОВСРУУЛСАН:

"ЖОДИ ПРОЖЕКТ" ХХК-Н ЭХИРЭЛЭГЧИЙН АЖИРААЛ

ИНЖЕНЕР: А.ОЧИРБАТ



УЛААНБААТАР ХОТ 2023 ОН

10/02/2018 23:00 PM TT	8	7	6	5	4	3	2	1	F
	8	7	6	5	4	3	2	1	E
	8	7	6	5	4	3	2	1	D
	8	7	6	5	4	3	2	1	C
	8	7	6	5	4	3	2	1	B
	8	7	6	5	4	3	2	1	A

Д/А	Марк	Зүрхүн нэр
1	АТ - 1	Зүрхүн жасгалм, Бүршлын схем,
2	АТ - 2	Тайвар бүчэг, Үндсэн үзүүлэлт, Материалын шүүвэр,
3	АТ - 3	Тайвар хсан хангамж оруулсан шугамын нэгдсэн байгуулалт
4	АТ - 4	Тайвар хсан хангамж оруулсан шугамын байгуулалт хувиарласан схем
5	АТ - 5	Арумгах матуурын шугамын байгуулалт - 1
6	АТ - 6	Арумгах матуурын шугамын байгуулалт - 2
7	АТ - 7	Арумгах матуурын шугамын байгуулалт - 3
8	АТ - 8	Арумгах матуурын шугамын байгуулалт - 4
9	АТ - 9	Арумгах матуурын шугамын байгуулалт - 5
10	АТ - 10	Арумгах матуурын шугамын байгуулалт - 6
11	АТ - 11	Арумгах матуурын шугамын байгуулалт зүсэлт - 1
12	АТ - 12	Арумгах матуурын шугамын байгуулалт зүсэлт - 2
13	АТ - 13	Арумгах матуурын шугамын байгуулалт зүсэлт - 3
14	АТ - 14	Арумгах матуурын шугамын байгуулалт зүсэлт - 4
15	АТ - 15	Арумгах матуурын шугамын байгуулалт зүсэлт - 5
16	АТ - 16	Арумгах матуурын шугамын байгуулалт зүсэлт - 6
17	АТ - 17	Арумгах матуурын шугамын байгуулалт зүсэлт - 7
18	АТ - 18	Арумгах матуурын шугамын байгуулалт зүсэлт - 8
19	АТ - 19	Арумгах матуурын шугамын байгуулалт зүсэлт - 9
20	АТ - 20	Арумгах матуурын шугамын байгуулалт зүсэлт - 10
21	АТ - 21	Арумгах матуурын шугамын байгуулалт зүсэлт - 11
22	АТ - 22	Хүдсүн огтлон, байгуулалт
23	АТ - 23	Модон тасны байгуулалт, Хүдсүн мөмөр шат
24	АТ - 24	Бохир усны хүдсүн мөмөр төмөр хувиулалт шүүвэр - 1
25	АТ - 25	Бохир усны хүдсүн мөмөр төмөр хувиулалт шүүвэр - 2

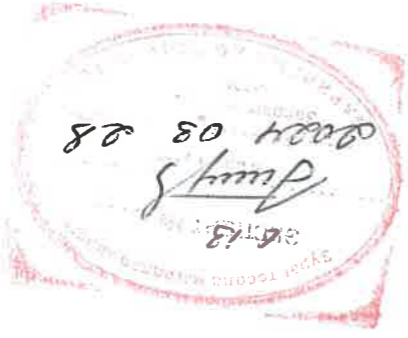
ЦЭВЭР БОХИР УСНЫ ЗҮРХҮН ЖАГСААЛТ

БАЙРШЛЫН СХЕМ



Цэвэрлэх байгууламж

Арумгах матуурын шугамын нэгдсэн шугамын тэрэг



10/02/2018 23:00 PM TT /Хэнтий дэмж. Өмнөдээр сум / ХЭНТИЙ АЙМГИЙН ӨМНӨДЭЛЭЭР СУМЫН ГАНДА АРИУНГАХ ТАТУУРЫН ШУГАМ СУЛЖЭЭ /НЭМЭЛТ ТРАСС/	Инженер А.Очирдам Т.Г.Шуфр	Инженер А.Очирдам Т.Г.Шуфр	Шугамсан Н.Цэцэгсээн А.Очирдам	8 АТ-25	7 АТ-1	6 АТ-1	5 АТ-1	4 АТ-1	3 АТ-1	2 АТ-1	1 АТ-1
	Огноо: 2024.03	Мэсэмбэл: JP-24/04	Эргэлтийн дугаар: АТ-1	Хувиар: АТ-25							



МЫН НЭГДСЭН БАЙГУУЛАЛТ М1:3000



ЗӨВШӨӨРӨЛЦСӨН:

ХЭНТИЙ АЙМГИЙН
ЕРӨНХИЙ АРХИТЕКТОР: Ш.АРИЧНБОЛОР

ХЭНТИЙ УС" ХХК-НЫ
ЕРӨНХИЙ ИНЖЕНЕР: Д.ЭРХЭМБЯАР

ЭКСПЕРТ
2024.02.28
ХЭНТИЙ АЙМГИЙН ХАМГААГАХ
УЛСЫН ХАМГААГАХ



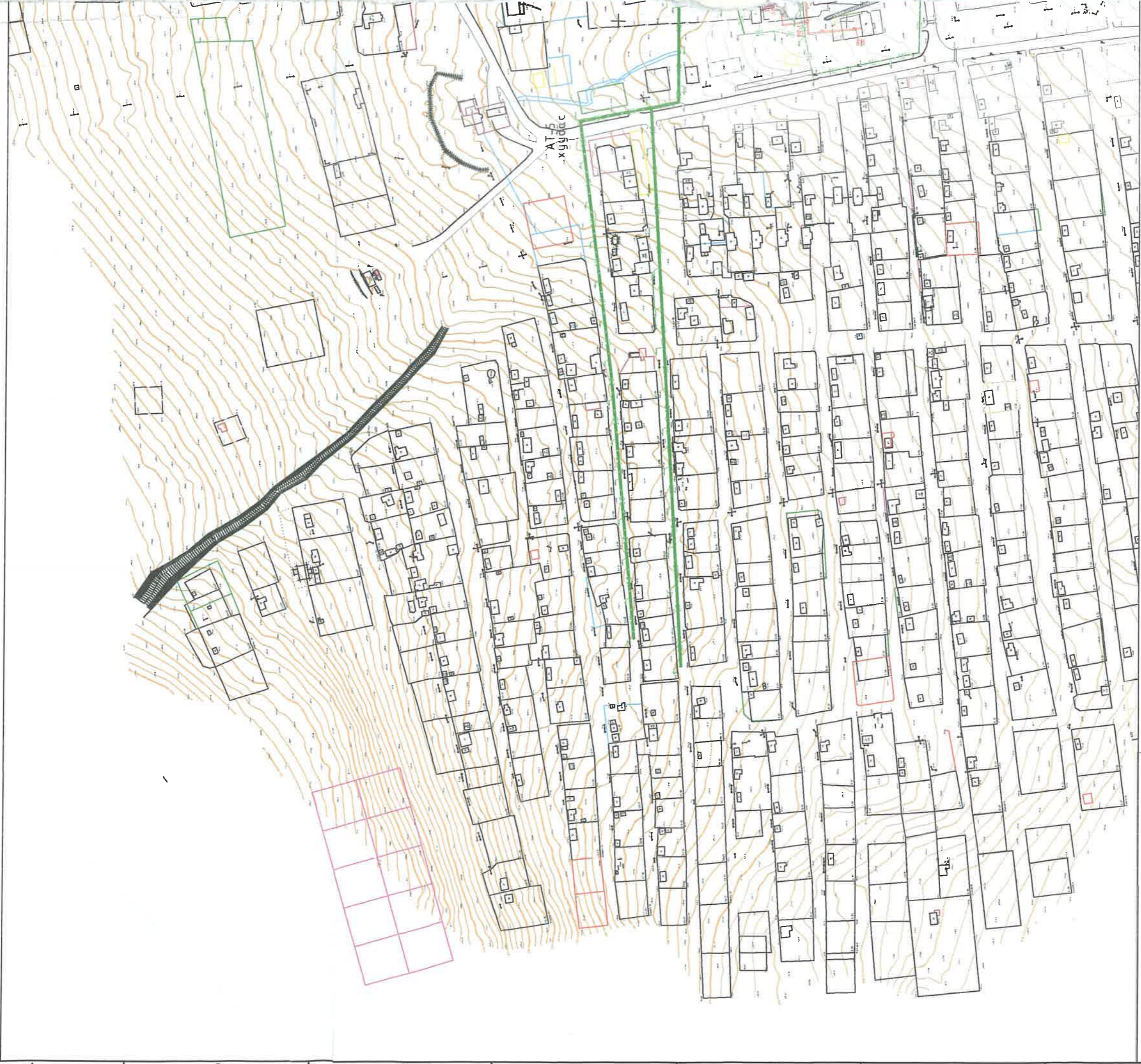
JODI PROJECT

ХЭНТИЙ АЙМГИЙН ӨННӨДЛЭГ ЭР СУМЫН ГАДНА АРИУТГАХ ТАТУУРГЫН ШУГАМ СҮЛХЭЭ /НЭМЭЛТ ТРАСС/
Г А Д Н А А Р И У Т Г А Х Т А Т У У Р Г Ы Н Ш У Г А М Ы Н Н Э Г Д С Э Н Б А Й Г У У Л А Л Т

Инженер	А.Очирдам	Е.Г.Шифр	JP-24/04	Масштаб:	M1:3000	Өгчөө:	2024.02
Гүйцэтгэсэн	Л.Омгондбаатар	Т.Г.Шифр	Т.Г.Шифр	Зургийн дугаар:	АТГ-3	Худгас:	АТГ-29
Шалгалсан	А.Очирдам						

ГАДНА АРИУТГАХ ТАТУУРГЫН ШУГУ

A B C D E F



ТАНИХ ТЭМДЭГЛЭГЭЭ

- Одоо байгаа барилга
- Одоо байгаа цэвэр усны шугам
- Одоо байгаа цахилгааны кабели
- Одоо байгаа холбооны кабели
- Төлөвлөж буй бохир усны шугам

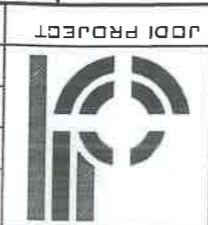
БАРИГЫН ТОДОРХОЙЛОЛТ

№	Барилгын нэр	Тайлбар
1	Засаг даргын тамгын газар	Одоо байгаа
2	Сойлын төв	Одоо байгаа
3	Сургууль /490 хүүхдийн/	Одоо байгаа
4	Бага сургууль /100 хүүхдийн/	Одоо байгаа
5	Дотуур байр	Одоо байгаа
6	Эрүүл мэндийн төв	Одоо байгаа
7	Цэцэрлэг /150 хүүхдийн/	Одоо байгаа
8	Цагдаагийн тасаг	Одоо байгаа
9	Халиун	Одоо байгаа

1 2 3 4 5 6 7

A B C D E F

ГАНА АРИТГАХ ТАТЪРГЫН ШЯГМЫН ХҮЯДАСЛАСАН СХЕМ М1:3000

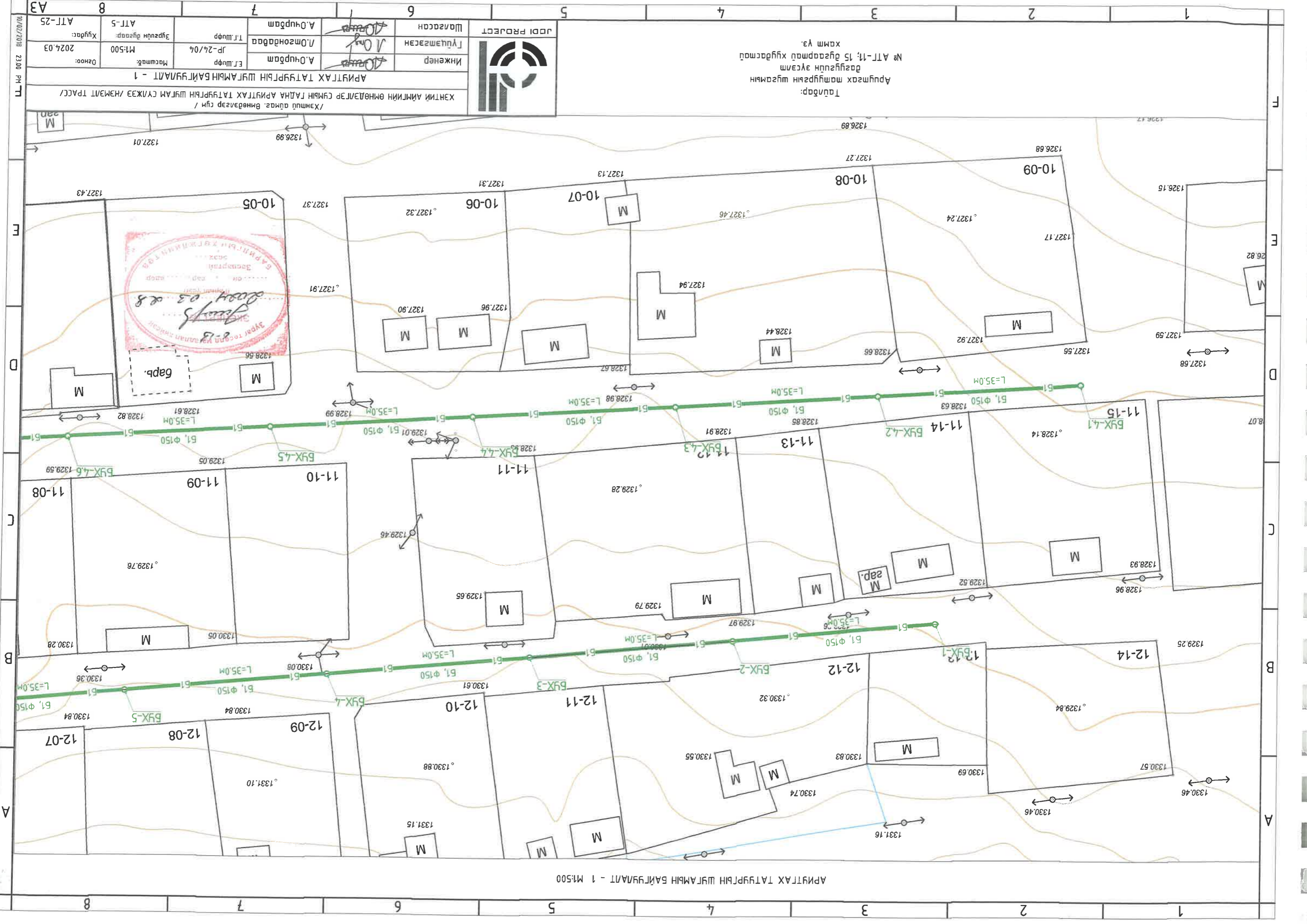


Инженер		А.Очирдам	Э.Шуфр	Масштаб:	М1:500	Огноо:	2024.03
Гүйцэтгэсэн		Л.Омгонбаатар	Т.Шуфр	ЛР-24/04			
Шалгарсан		А.Очирдам	А.Очирдам	АТ-4	Хуудас: АТ-25		

10/02/2008 23:00 PM T

А3 8 7 6 5 4 3 2 1

А3 8 7 6 5 4 3 2 1



АПРЫТАХ ТАҢҮҮРЫН ШҮҖАМЫН БАЙҮҮАЛТ - 1 М:500

Таблар:
 Арумгах ташуурын шүҖамын
 дагууцын аусам
 № АТТ-11; 15 дугармай хуудасмай
 хамт үз.



Инженер		А.Очурдам		Масштаб: М:1:500		Огноо: 2024.03	
Шалсаан		Л.Омгондаваа		Т.Г.Шурф		Хуудас: АТТ-25	
Инженер		А.Очурдам		Масштаб: М:1:500		Огноо: 2024.03	
Шалсаан		Л.Омгондаваа		Т.Г.Шурф		Хуудас: АТТ-25	

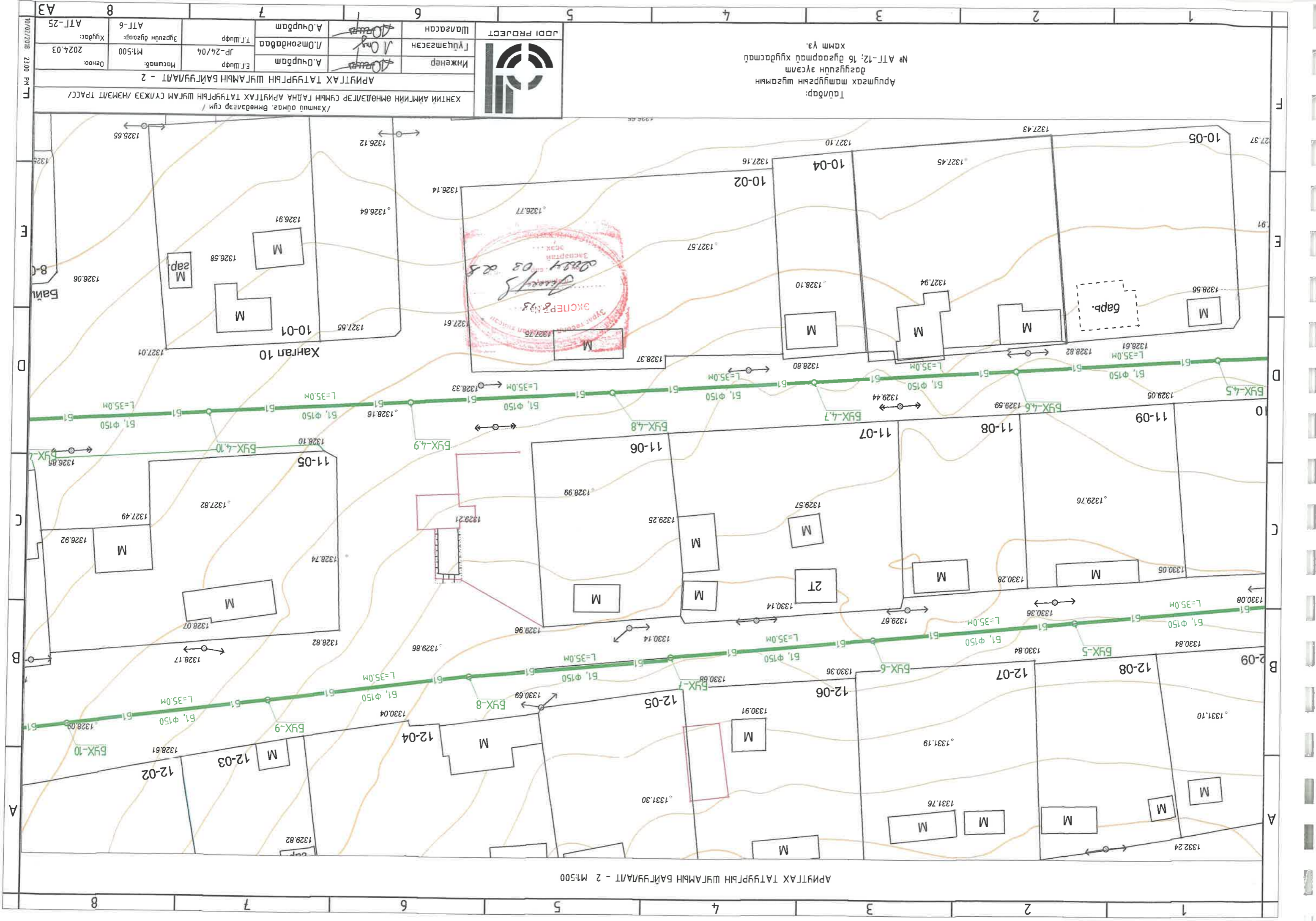
Хэнтийн аймгийн өмнөдэлгэр сумын гадна Ариуцах татнурын шүҖам гүмжээ /хэмээлт трасц/
 Ариуцах татнурын шүҖамын байгууалт - 1
 /Хэнтийн аймгийн өмнөдэлгэр сум /

8 7 6 5 4 3 2 1

1 2 3 4 5 6 7 8

A B C D E F

F E D C B A



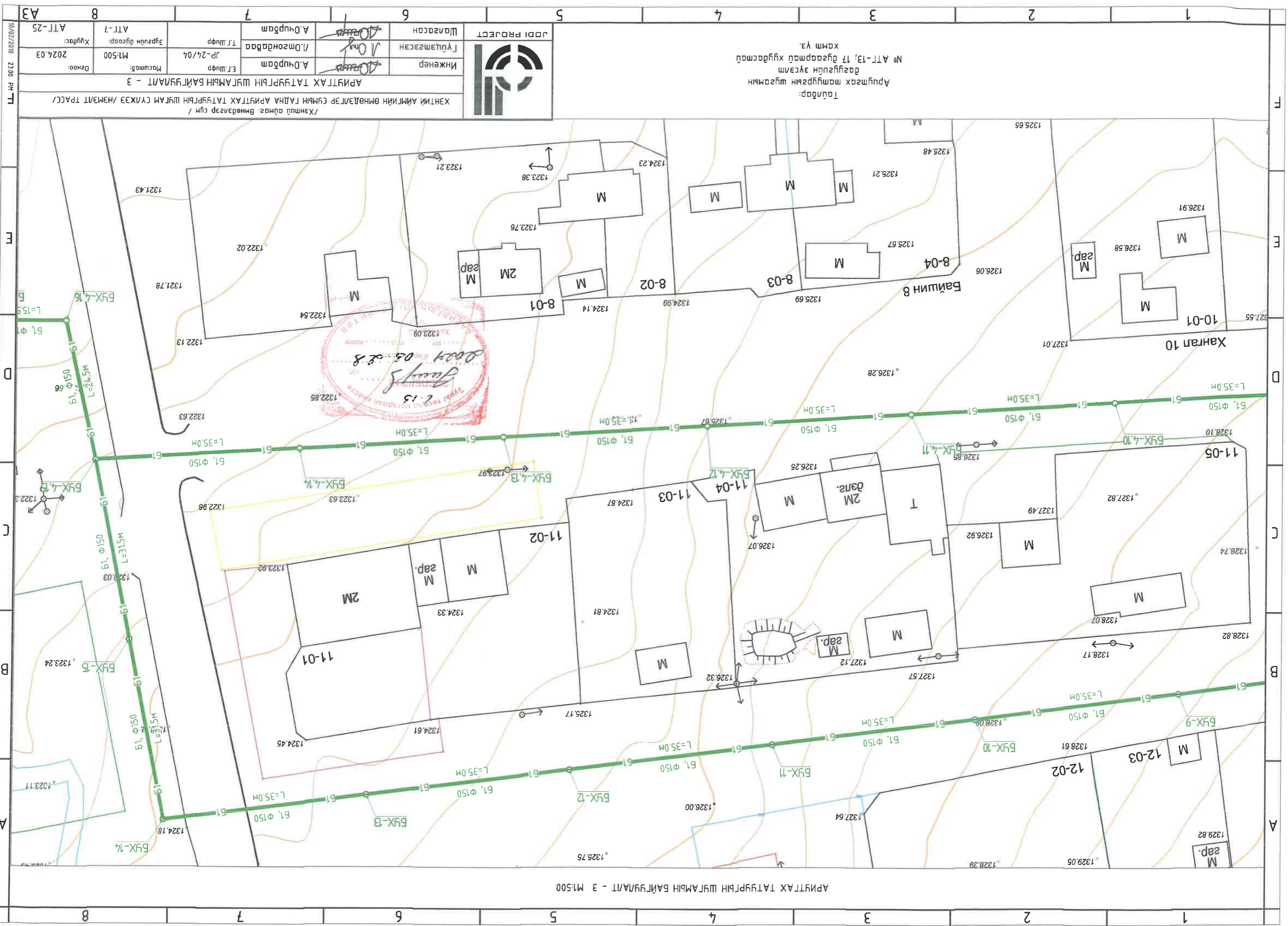
АРИҮГТАХ ТАТҮРГЫН ШҮГАМЫН БАЙГУУЛАЛТ - 2 М:1:500

Тайлбар:
 Ариурах замдугаарын шугамыг
 дагуулсан эвсэлт
 № АТТ-12; 16 дугаартай хуудастай
 хамт үз.



Инженер		А.Очирдам		Э.Л.Шифр		Масштаб:		Огноо:	
Лүчэмсэсэн		/Омзондоооо		/Р-24/04		М:1:500		2024.03	
Шалсан		/Очирдам		Т.Л.Шифр		Хугацаа:		АТТ-25	
ЮДИ ПРОЕКТ		А.Очирдам		/Очирдам		Хугацаа:		АТТ-25	

10/07/2018 23:00 PM П



АРИУТГАХ ТАГУУРЬН ШҮГАМЫН БАЙГУУЛАЛТ - 3 М1:500

Тайлбар:
 Ариутгах мөхүүрсийн шугамын
 дагуулин зураг
 № АТГ-13; 17 дугаартай хуудастай
 хамт үз.



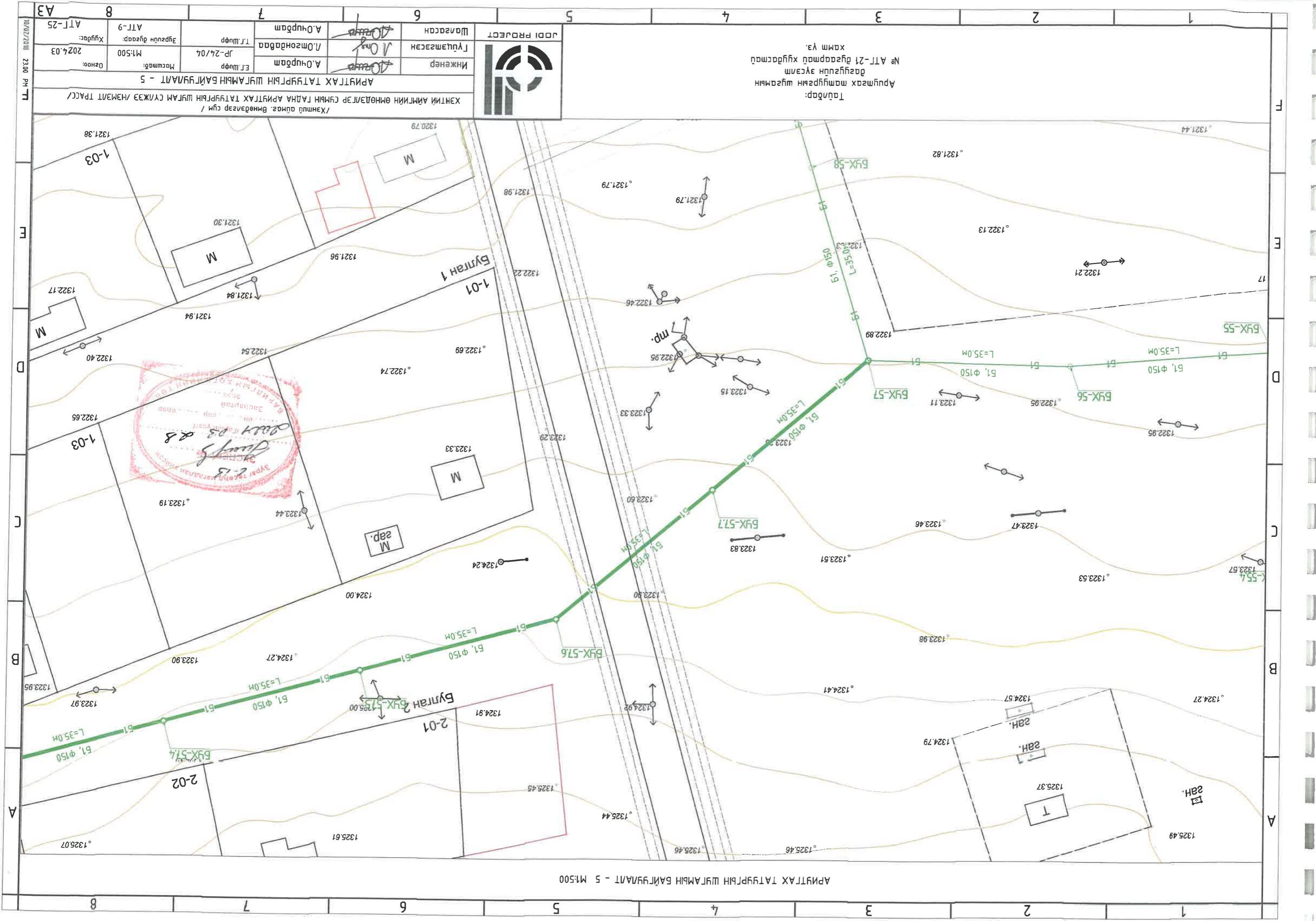
ЮДИ ПРОЕКТ

Хөндөгч: Ариутгах мөхүүрсийн шугамын байгуулагч / Хэнтий үндэс, өмчлөгчид эрх /	Инженер: А.Очирдам	Т.Шуфр: А.Очирдам	Масштаб: М1:500	Огноо: 2024.03
Хуудас: АТГ-25	Хуудас: А.Очирдам	Т.Шуфр: А.Очирдам	Масштаб: М1:500	Огноо: 2024.03
Хуудас: АТГ-25	Хуудас: А.Очирдам	Т.Шуфр: А.Очирдам	Масштаб: М1:500	Огноо: 2024.03



1 2 3 4 5 6 7 8

A B C D E F



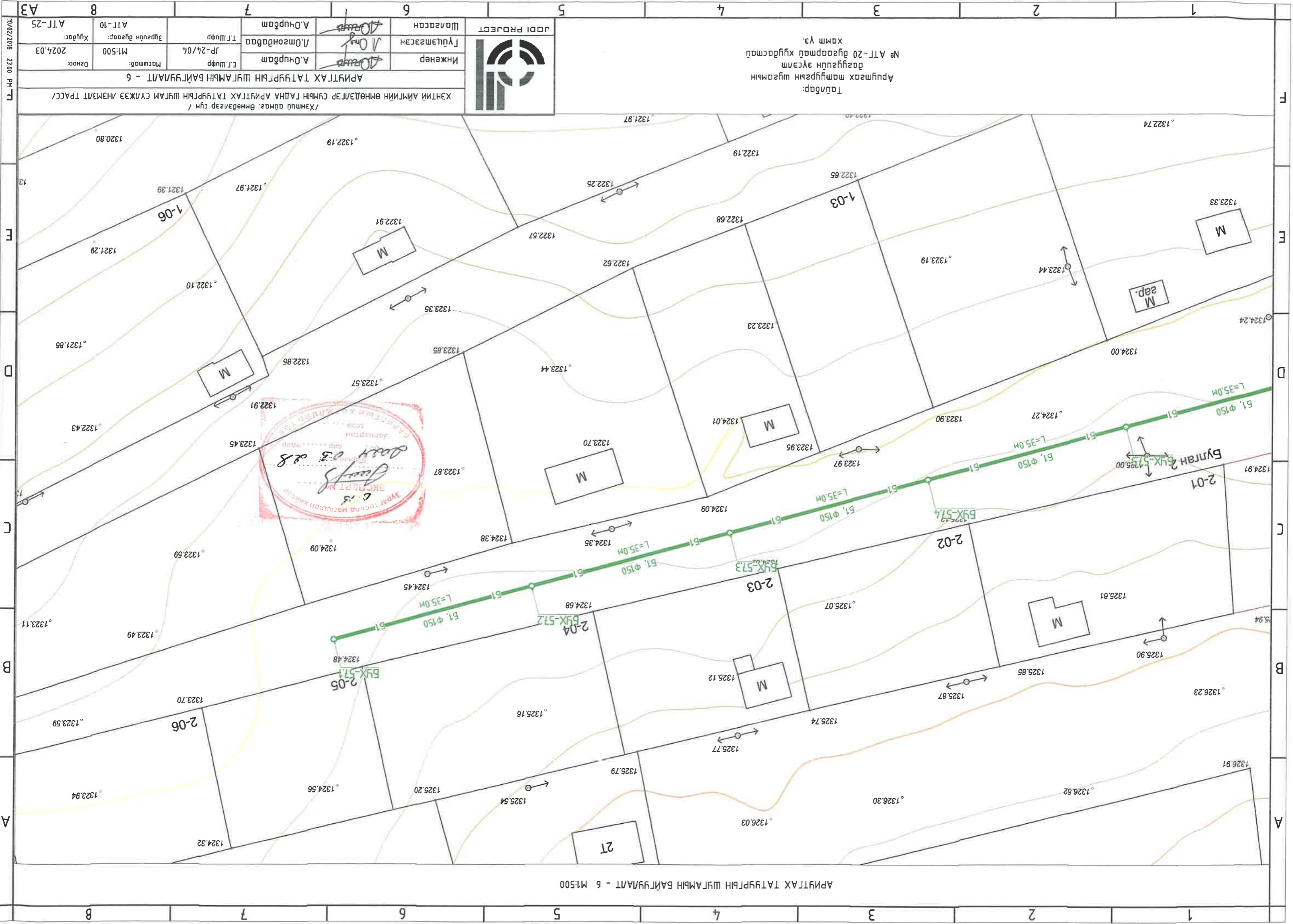
АРЫҢТАХ ТАҢҮРҮҮГҮН ШҢАМЫН БАЙҢҮАЛТ - 5 М:1:500

Табдар:
 Арумгах ташуурын шүсмүн
 багуулин зүсэлт
 № АТТ-21 дугармал хуудасмал
 хамт үз.



Инженер		А.Очурдам		Масштаб:		М1:500		Огноо:		2024.03	
Шалсаан		Г.Цамзасан		Т.Шуур		А.Очурдам		Хуудас:		АТТ-25	
Хэнтийн аймгийн өмнөд/ТЭР Сүмийн Гадна Ариунтах Тагүрүүн Шүам Сүлжээ /Нэмэлт ТРАСС/		АРЫҢТАХ ТАҢҮРҮҮГҮН ШҢАМЫН БАЙҢҮАЛТ - 5		/Хэнтийн аймгаас Өмнөд/ТЭР Сүм /							





АРИУТГАХ ТАТҮҮРГЫН ШҮГЛЭМБЭР БАЙГУУЛАЛТ - 6 М:500

Тайлбар:
 Ариутгах мөчлөгийн шугамын
 дагуу эхлэх агуулга
 № АТ-20 дугаартай хурдасмад
 хамт үз.



PROEKT

Инженер

А.Очирдам

Л.Омгонбаатар

Э.Т.Шуур

ЖР-24/04

Масштаб: М:500

Огноо: 2024.03

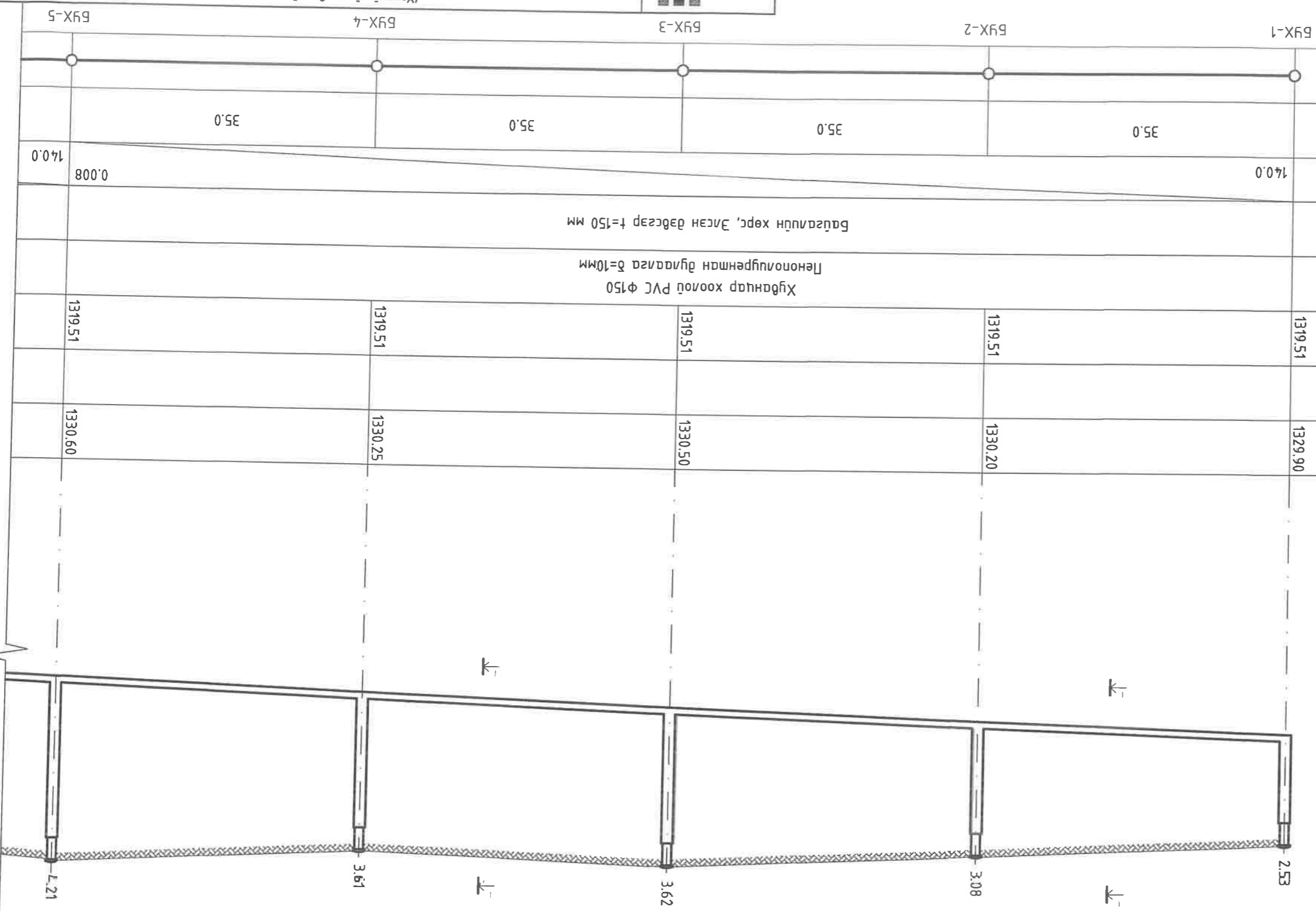
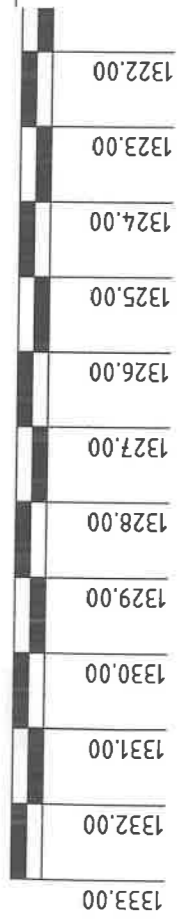
Хурдас: АТ-25

10/02/2018 23:00 PM T

Ханшид аймаг, өмнөдээр сүм /
 Хэнтий аймгийн өмнөдлэр сумын гадна АРИУТГАХ ТАТҮҮРГЫН ШҮГЛЭМБЭР /НЭМЭЛТ ТРАСС/

АРИУТГАХ ТАТҮҮРГЫН ШҮГЛЭМБЭР БАЙГУУЛАЛТ - 6

ГАНДА АРИУТГАХ ТАТЪРРЫН ШГЛМЫН ДАГЪГИЙН ЗҮСЭЛТ-1 М8:1:100 Мх1:500



Хүбэнцэр хоолой PVC φ150
 Пенополиуретан дугаалаа δ=10мм
 Багаалуйн хөрс, Элсэн гэдсээр t=150 мм

Газрын хөрсний тэмдэгт
 Газрын төслийн тэмдэгт
 Хөвчлэн доод тэмдэгт
 Хоолойн төрөл зөлч ГОСТ
 Бүр хөрсний талдан
 Чрм
 Хүдэг хоорондын ээл
 Хүдгийн дугаар

Өнгөн гя хөрс
 Шабар гя хөрс
 Шабранцаар чусжисдсэн хөрсөн гя хөрс
 Хөрсний нас зарвал, үүсэл III-IV

ЮДИ ПРОЕКТ

Инженер: А.Очирдам
 Гүйцэтгэсэн: Л.Онг
 Шагссан: А.Очирдам

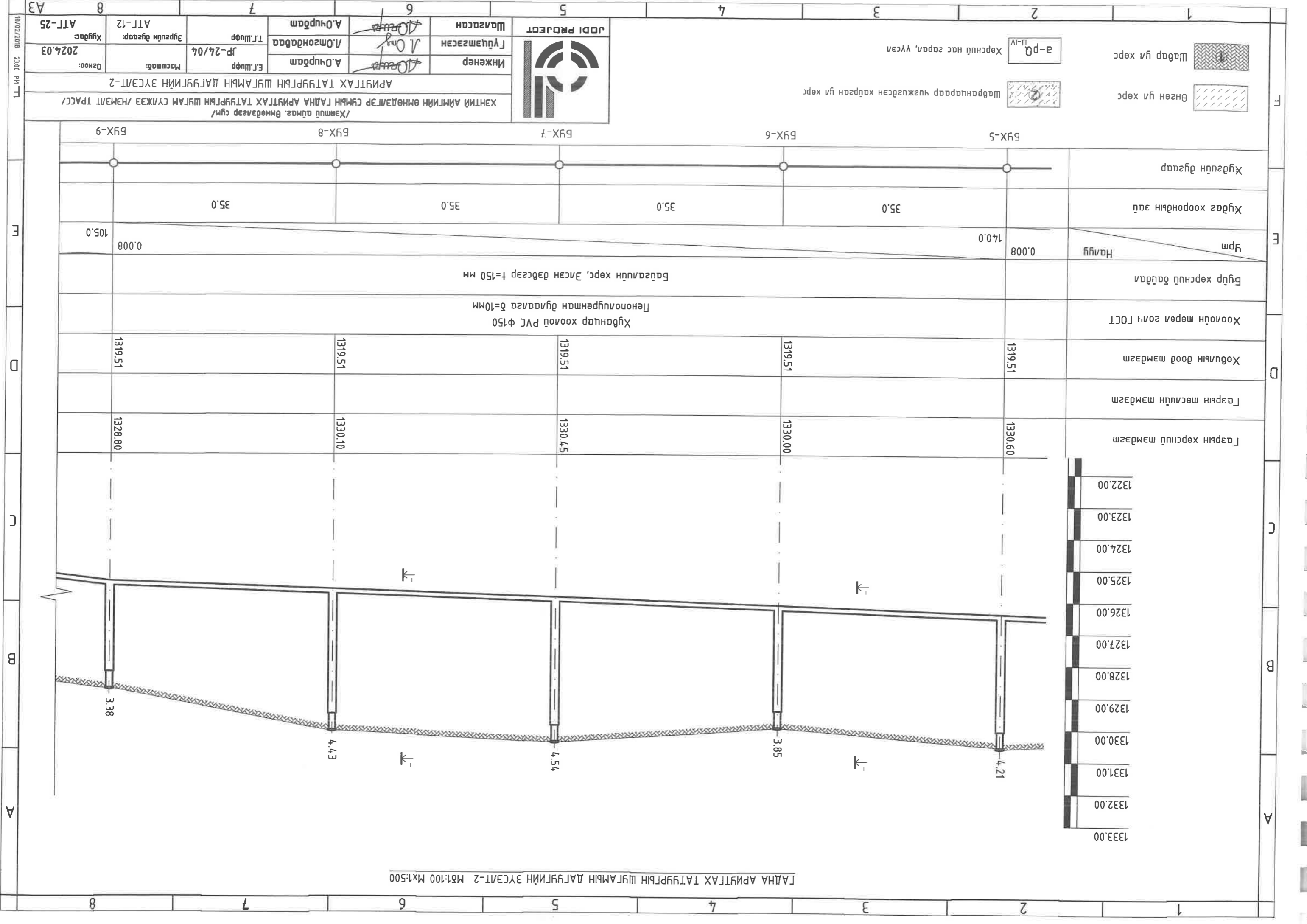
Т.Т.Шуфр: А.Очирдам
 Эргүүлэн өгсөөр: АТТ-11
 Хугацаа: АТТ-25

Огноо: 2024.03


Масштаб: 1:50
 Т.Т.Шуфр: 1:50
 Т.Т.Шуфр: 1:50



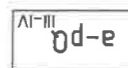

Ханшид өгсөг. Өмнөдөдгэр сүм/
 Хэнтий аймгийн өмнөддэлгэр сумын ГАНДА АРИУТГАХ ТАТЪРРЫН ШГЛМ СҮЛЖЭЭ /НЭМЭЛТ ТРАСС/ АРИУТГАХ ТАТЪРРЫН ШГЛМЫН ДАГЪГИЙН ЗҮСЭЛТ-1

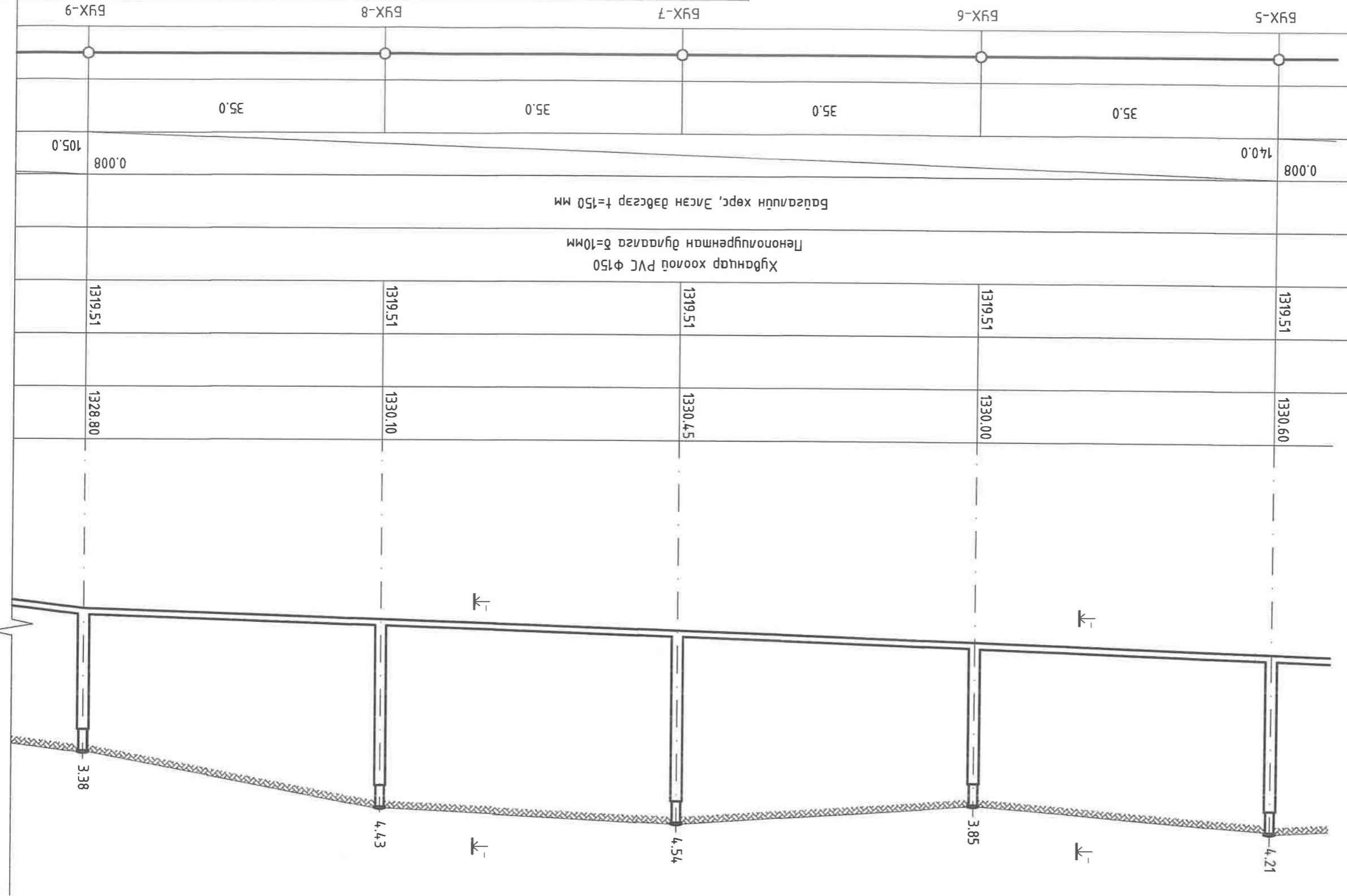
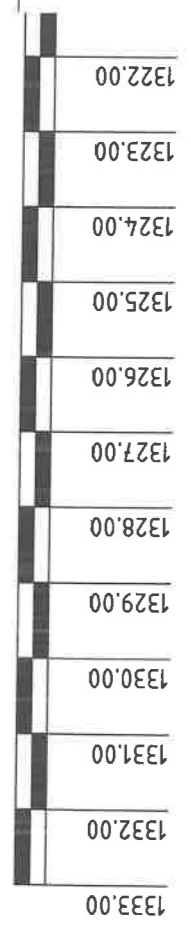
10/02/2018 23:00 PM TT



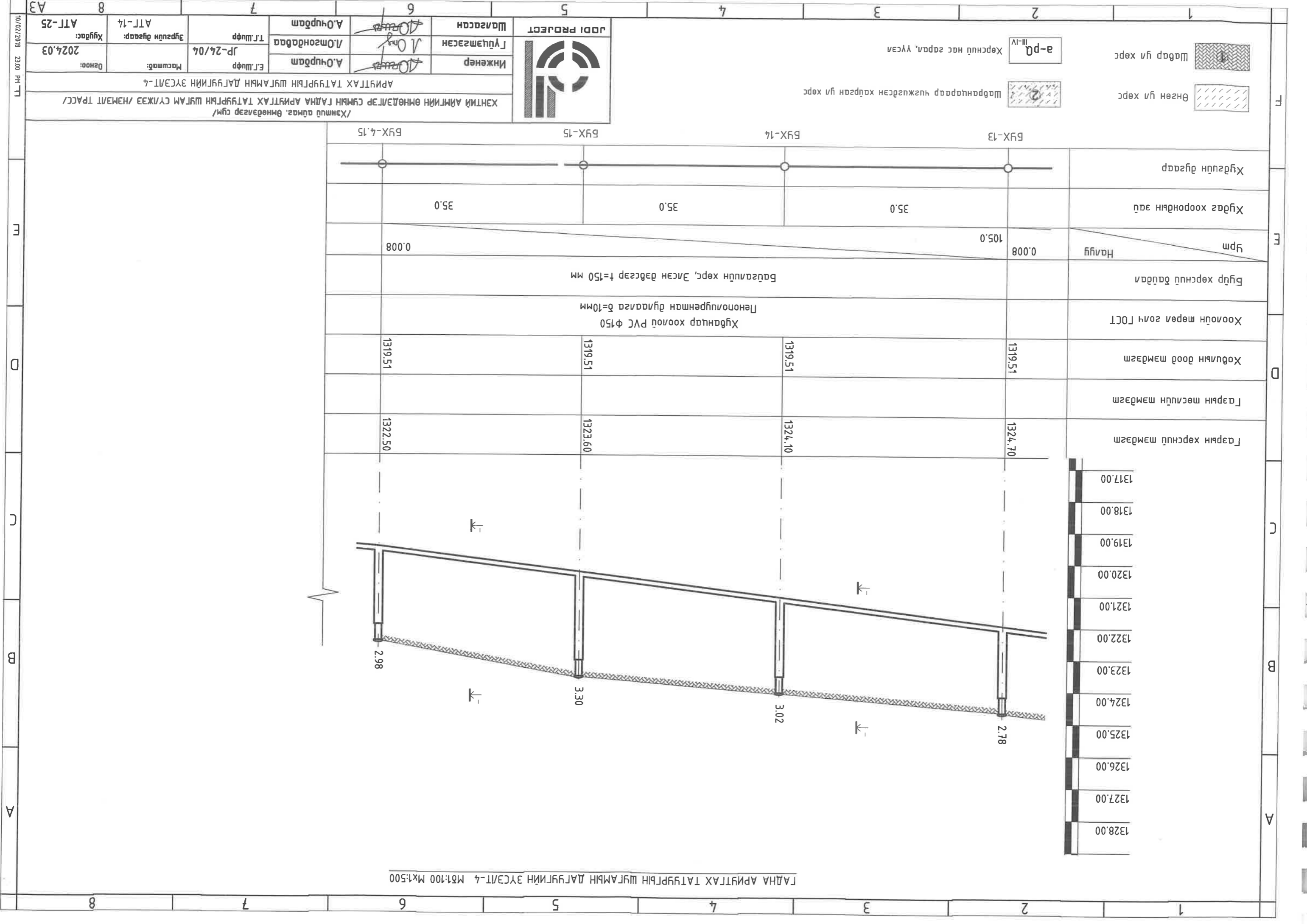
ГАНДА АРИУТГАХ ТАТУУРГЫН ШУГАМЫН ДАГУУГИЙН ЗУСАЛТ-2 М8:1:100 Мх1:500


		Инженер Г.Цэцэгсээн А.Очирдам	Т.Шуур А.Очирдам Л.Омгондбаатар	Мэсүмэл: АТТ-12 Хугацаа: АТТ-25	2024.03 23:00 PM TT
/Хамтуй өдөг, Өмнөдэлгэр сүм/ ХЭНГИЙ АЙМГИЙН ӨМНӨДЛЭГЭР СҮМЫН ГАНДА АРИУТГАХ ТАТУУРГЫН ШУГАМ СУ/ХЭЗЭ /НЭМЭЛТ ТРАСС/ АРИУТГАХ ТАТУУРГЫН ШУГАМЫН ДАГУУГИЙН ЗУСАЛТ-2					





 Шадар гя хөрс	 Өнгөн гя хөрс
 Хөрсний нас зэрэг, үүсэл	 Шабранцаар чусжигдсан хөрсний гя хөрс



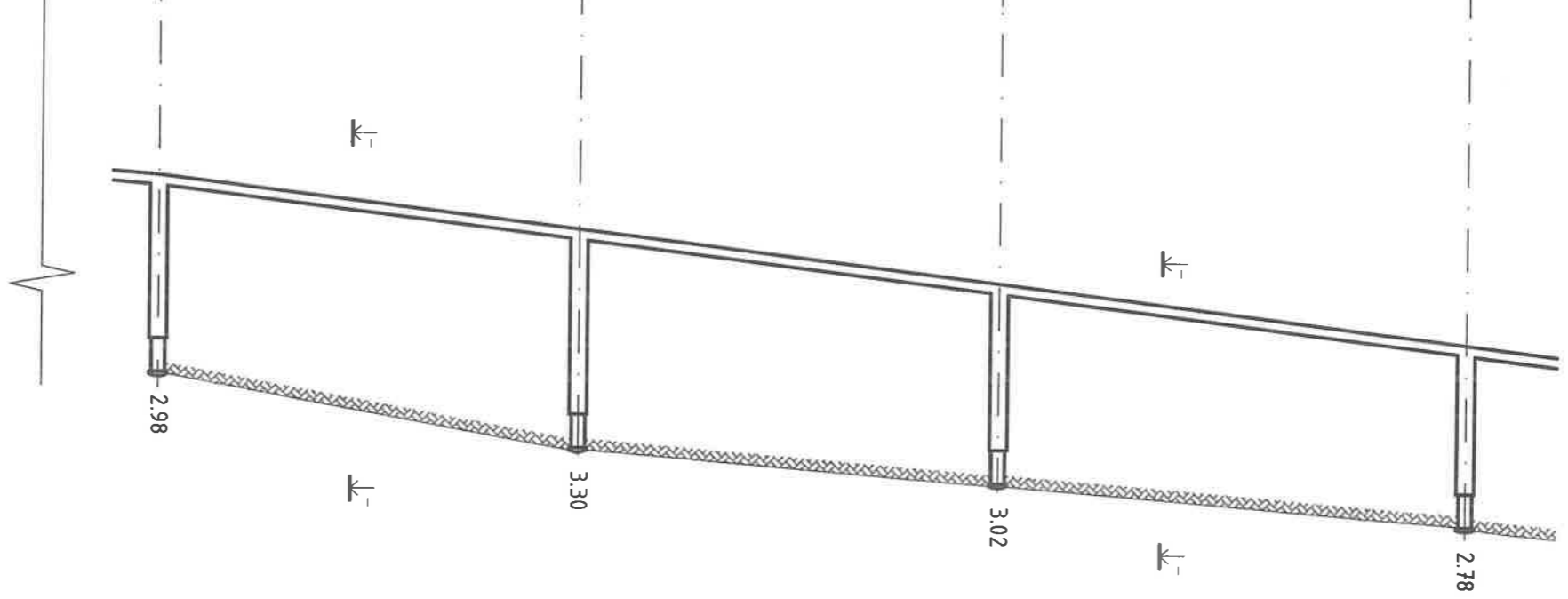
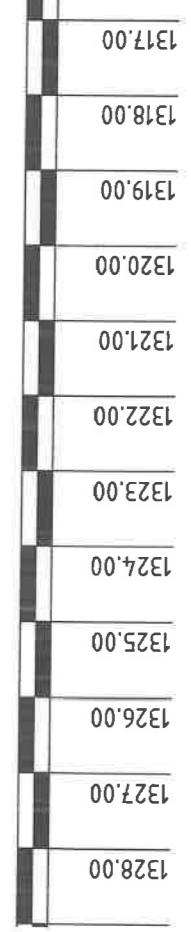
10/02/2018 23:00 PM TT



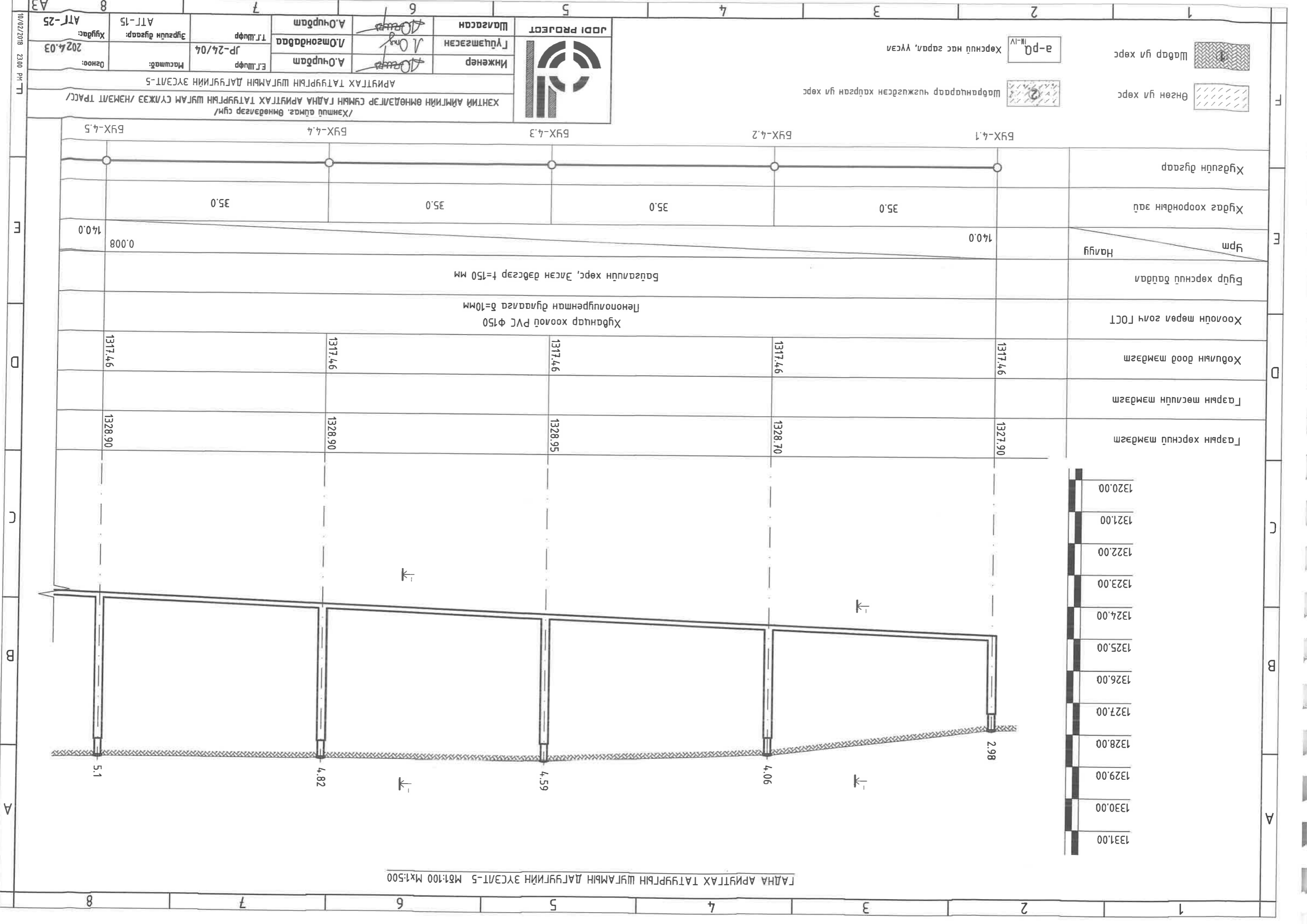
		Инженер	А.Очирдам	Т.Шифр	JP-24/04	Масштаб:		Хугаас:	2024.03
Шалгасан Гүйцэтгэсэн		Инженер	А.Очирдам	Т.Шифр	JP-24/04	Масштаб:		Хугаас:	2024.03
АРВИТГАХ ТАТУРГЫН ШУГАМЫН ДАТУРГИЙН ЗҮСЭЛТ-4 ХЭТИЙ АЙМГИЙН ӨНӨДӨЛГӨР СУМЫН ГАДАА АРВИТГАХ ТАТУРГЫН ШУГАМ СУЛЖЭЭ /НЭМЭЛТ ТРАСС/		/Хэнтий аймгаас Өмнөдэлгэр сум/							

 Өнгөн гял хөрс	 Шабранцаараар чигжигдсэн хайрзан гял хөрс
 Шабар гял хөрс	 Хөрсний нас гарал, үүсэл

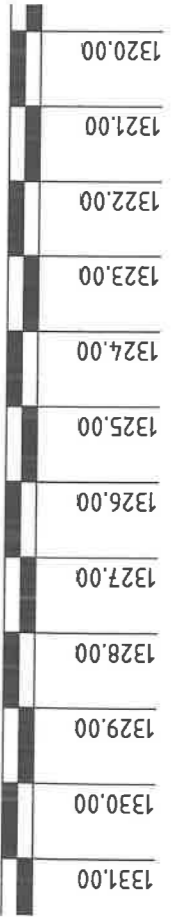
Хүдсүүн дугаар	БҮХ-13	БҮХ-14	БҮХ-15	БҮХ-4.15
Хүдсэг координдын эвд	35.0	35.0	35.0	35.0
Чрм	0.008	105.0	0.008	0.008
Бүр хөрсний дүдэл	Багсаглиц хөрс, Элсэн дэвсгэр t=150 мм			
Хоолойн мөрөл зогш ГОТ	Хүднцар хоолой PVC Ф150 Пенополиуретман дугаалга δ=10мм			
Хобулын доод тэмдэгт	1319.51	1319.51	1319.51	1319.51
Газрын мөсөлийн тэмдэгт				
Газрын хөрсний тэмдэгт	1324.70	1324.10	1323.60	1322.50



ГАДАА АРВИТГАХ ТАТУРГЫН ШУГАМЫН ДАТУРГИЙН ЗҮСЭЛТ-4 М81:100 Мх1:500



ГАННА АРНУТАХ ТАТУРПЫН ШГАМЫН ДАГУГНИН ЗУСАЛТ-5 М81:100 Мх1:500



Газрын хөрстий тэмдэгт

Газрын мөслийн тэмдэгт

Хөвчийн доод тэмдэгт

Хоолойн мөрөл зогч ГОСТ

Бүр хөрстий дадал

Фрм
Нагуу

Хүдэг хоорондын эвд

Хүдсийн дугаар

Өнгөн үл хөрс

Шабранцаар чусжигдсан хайрзан үл хөрс

Шабар үл хөрс

Хөрстий нас гарал, үүсэл



Инженер
Гүчэмсээн

А.Очирдам
А.Очирдам

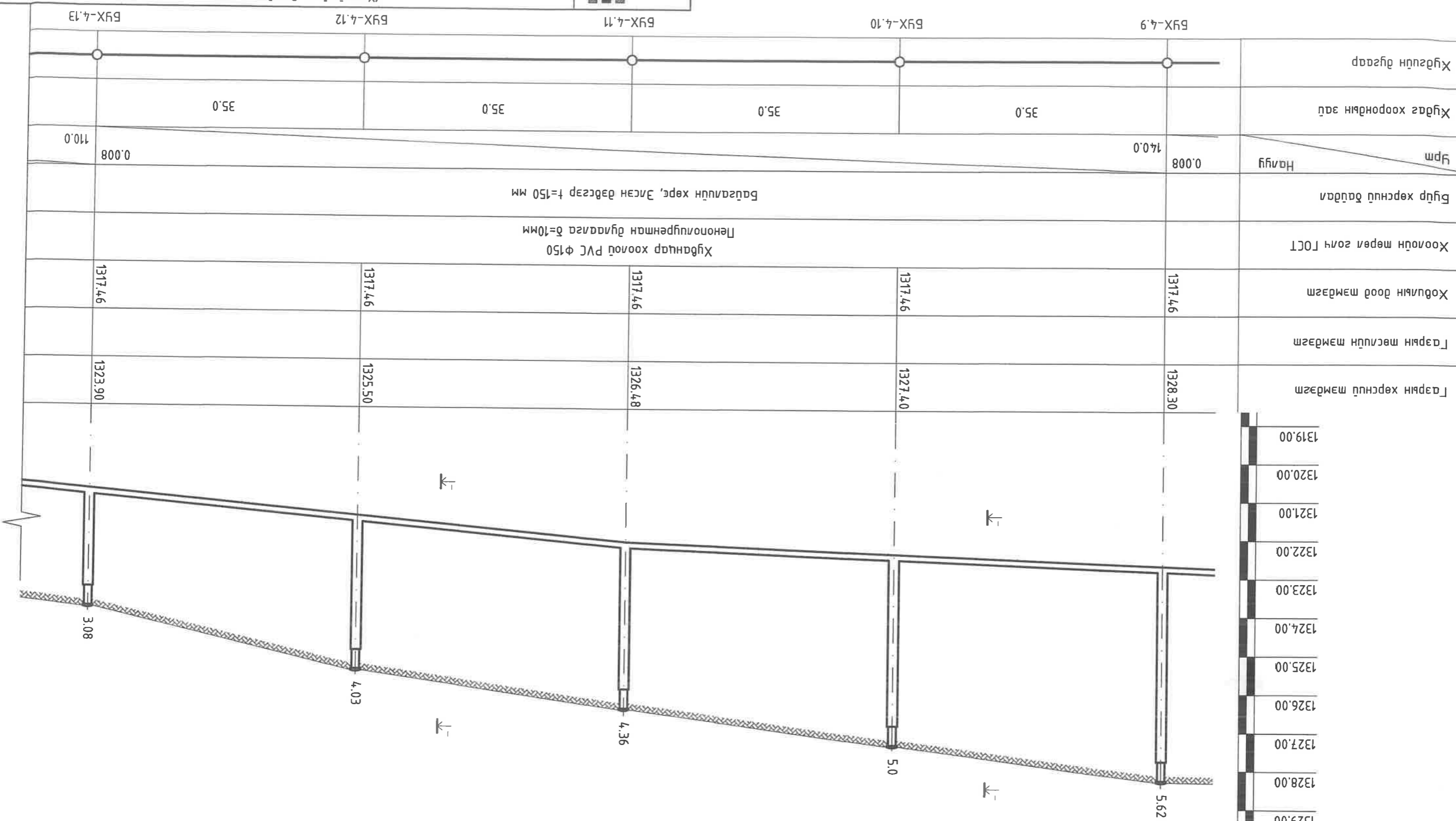
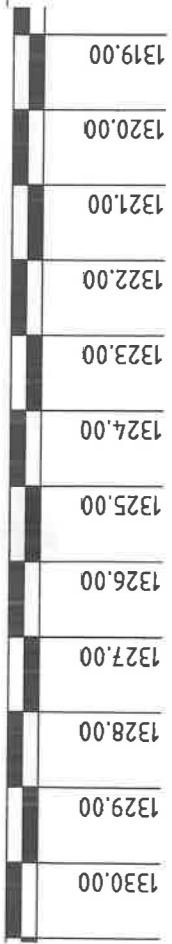
Т.Шуфр
Эргүүл дугаар:
АТГ-15

Масштаб:
Денер:
Хүдэг:
АТГ-25

Хэнтий аймгаас, Өмнөдэлсэр сум/
Хэнтий аймгийн өмнөдэлсэр сумын ГАННА АРНУТАХ ТАТУРПЫН ШГАМ СУУЖЭЭ /НЭМЭЛТ ТРАСС/
АРНУТАХ ТАТУРПЫН ШГАМЫН ДАГУГНИН ЗУСАЛТ-5

10/02/2018 23:00 PM П

ГАННА АРИУТГАХ ТАТУРГЫН ШУГАМЫН ДАГУГИЙН ЗУСАЛТ-7 МБ1:100 Мх1:500



Гарын хөрсний тэмдэгт

Гарын мөсний тэмдэгт

Хөвчийн доод тэмдэгт

Хоолойн мөрөл голч ГОСТ

Бүр хөрсний дараа

Нагуу

Урм

Хүдэг хоорондын заац

Хүдсүүн дугаар

Өнгөн гул хөрс

Шабар гул хөрс

Шабранцраар чусгасдсан хайрхан гул хөрс

Хөрсний нас зарвал, үүсэл

а-р-д III-IV



Инженер

Л.Омговсалан

Масштаб

1:50

Инженер

А.Очирдам

Масштаб

1:50

Т.Шуур

ЖР-24/04

Масштаб

1:50

Хүдсүүн дугаар

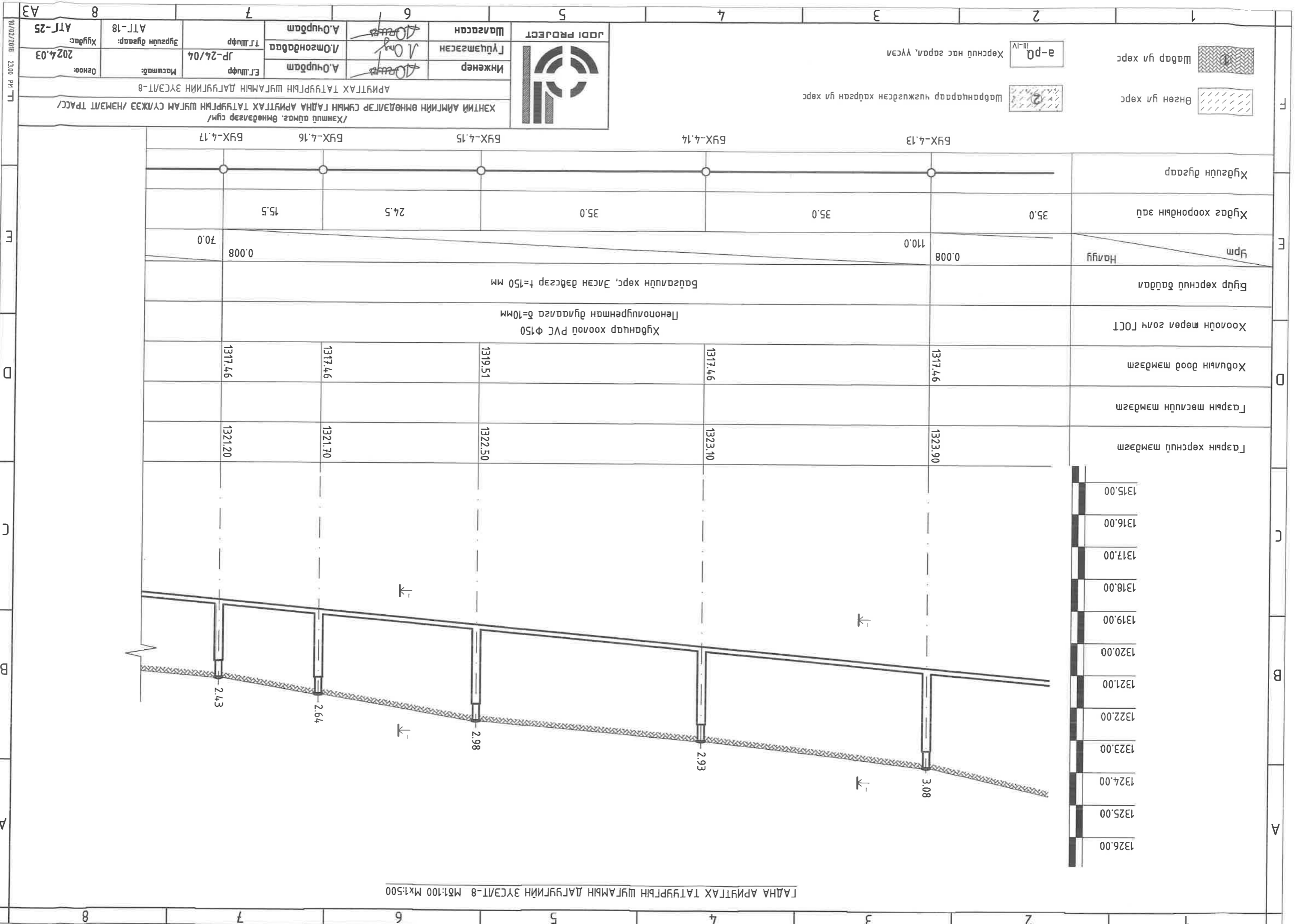
АТГ-17

Хүдсүүн дугаар

АТГ-25

2024.03

10/02/2018 23:00 PM TT



ГАНА АРИУТАХ ТАГУРГЫН ШУГАМЫН ДАГУУГИЙН ЗУСАЛТ-8 М8:100 Мх1:500

10/02/2018 23:00 PM Т

А3 8 7 6 5 4 3 2 1

ХАНГИЙ АНГАС, ӨМНӨДӨГӨР СУМ/
 ХЭТИЙ АЙМГИЙН ӨМНӨДӨЛГЭР СУМЫН ГАНА АРИУТАХ ТАГУРГЫН ШУГАМ СУЛЖЭЭ /НЭМЭЛТ ТРАСС/

АРИУТАХ ТАГУРГЫН ШУГАМЫН ДАГУУГИЙН ЗУСАЛТ-8

Инженер: А.Очирдам
 Т.Шуур: А.Очирдам

Масштаб: 1:50
 Т.Шуур: А.Очирдам

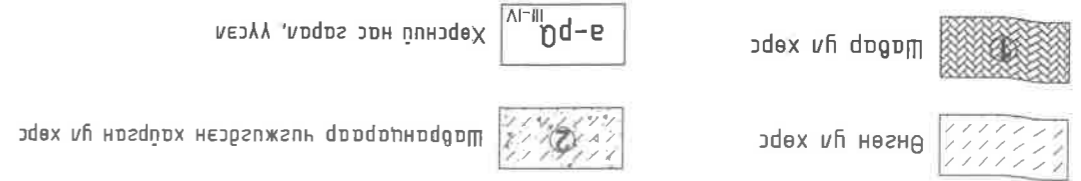
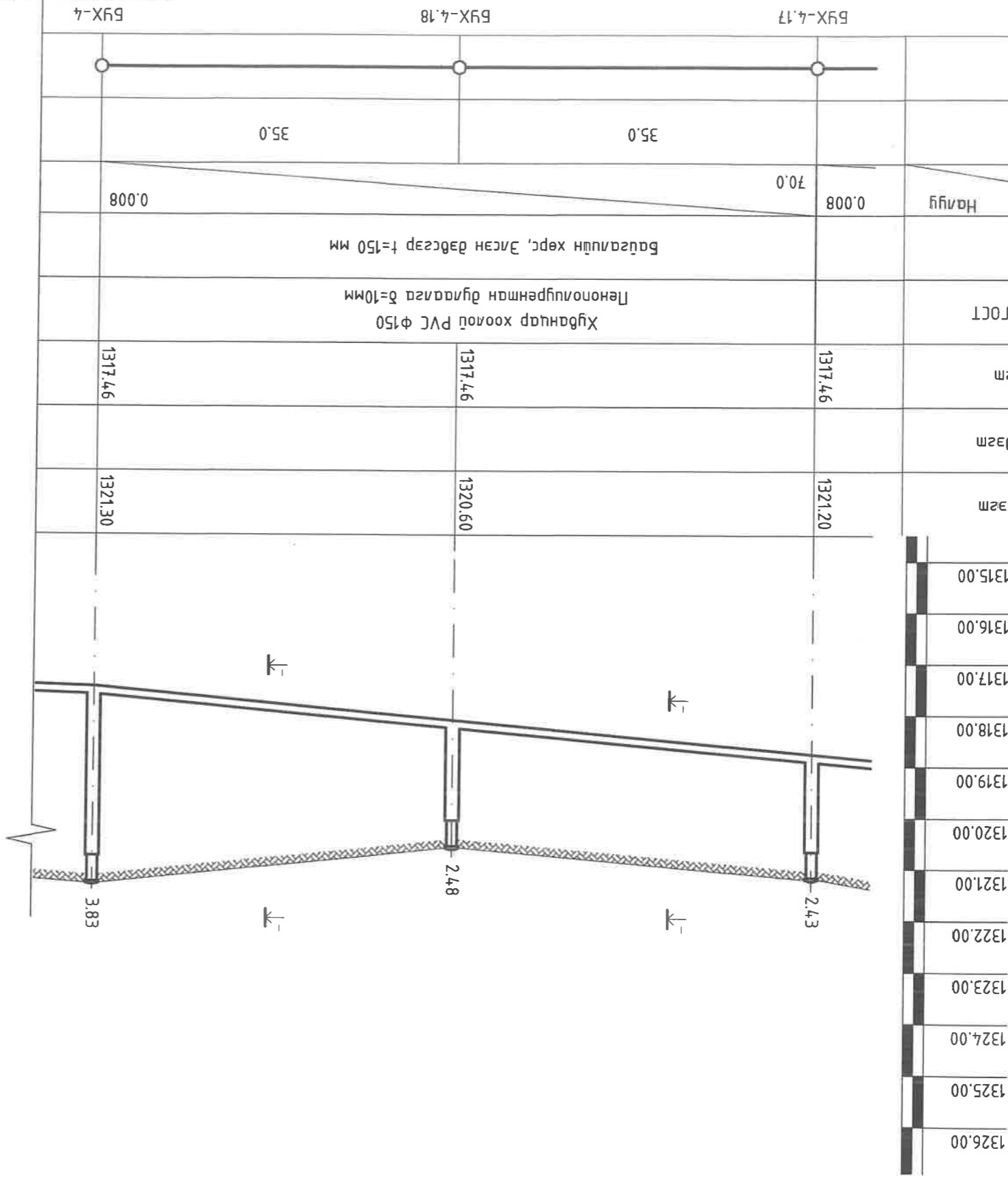
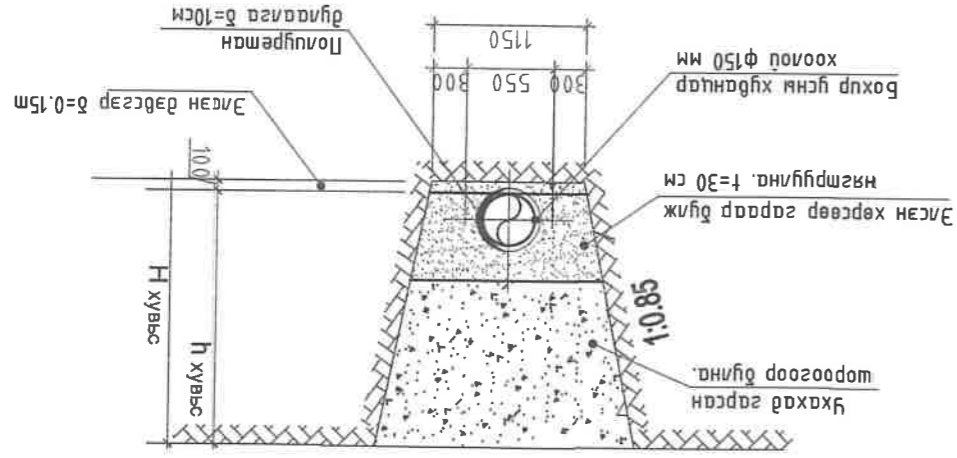
Хугацаа: 2024.03
 АТГ-25



ЖАНДИ ПРОЕКТ

Гүйцэтгэсэн: А.Очирдам
 Шалсан: А.Очирдам

Хөндлөн огтлол 1 - 1



Инженер
Гүчэмсээн
Шалсан

А.Очирдам
Л.Омгондава
А.Очирдам

Е.Шуфр
Т.Шуфр
Масштаб:
ЖР-24/04

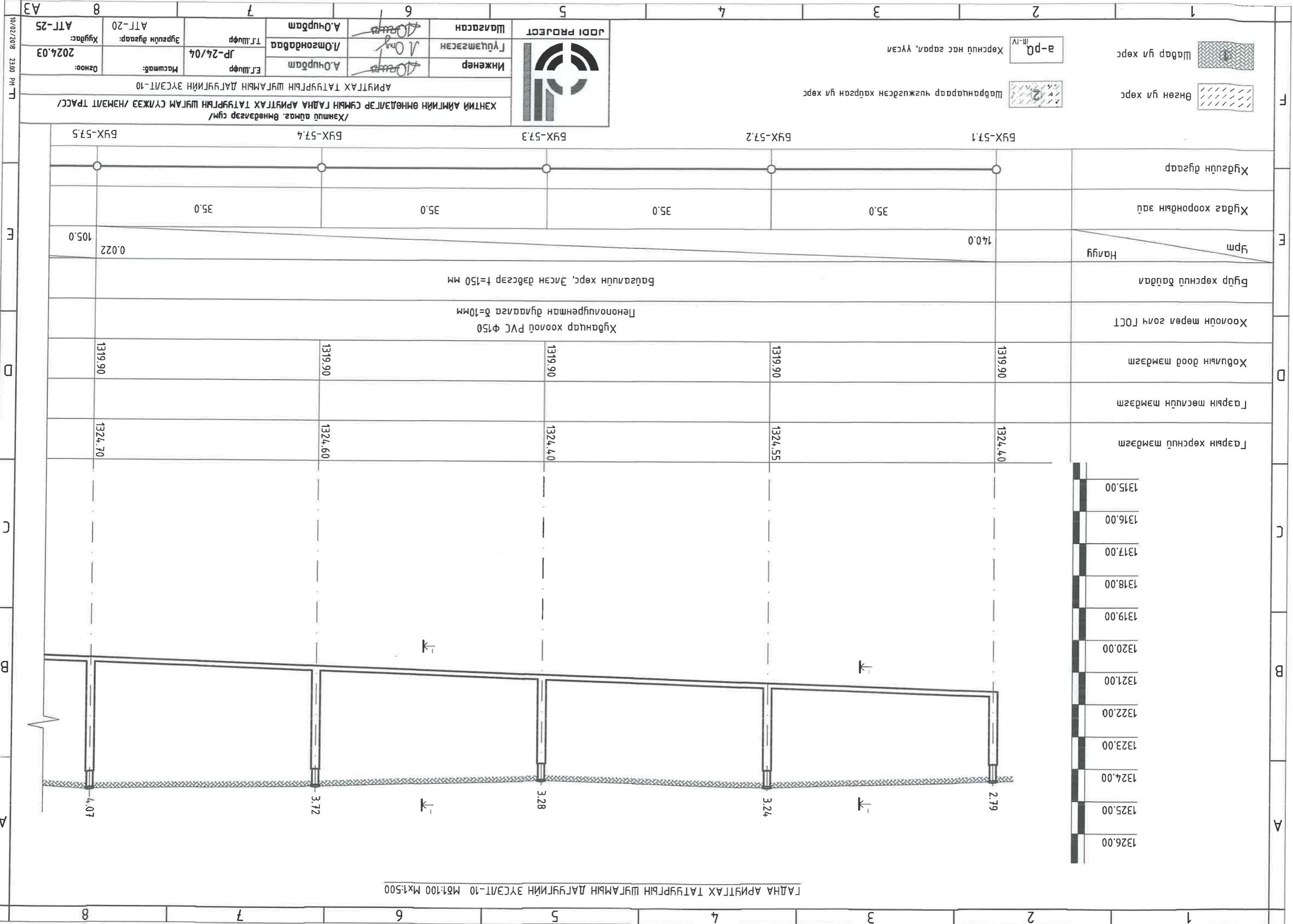
Зургийн дугаар:
АТГ-19

Хугацаа:
2024.03
Огноо:

Хэнтий аймгийн өмнөдэлгэр сумын ГАННА АРЧУТАХ ТАТУРПЫН ШУГАМ СУЛЖЭЭ /НЭМЭЛТ ТРАСС/ /Хэнтий аймгаас Өмнөдэлгэр сум/

АРЧУТАХ ТАТУРПЫН ШУГАМЫН ДАГУЯГИЙН ЗУСАЛТ-9

10/02/2018 23:00 PM TT
A3



ГЛАНА АРИЧТАХ ТАТУРПЫН ШУЛАМЫН ДАГУРГИЙН ЭХСЭЛТ-10 М81:100 Мх1:500

Grid	Column 1	Column 2	Column 3	Column 4
А	2.79	3.24	3.28	4.07
В	1321.00	1322.00	1323.00	1324.00
С	1319.00	1320.00	1321.00	1322.00
Д	1319.90	1324.40	1319.90	1324.70
Е	140.0	35.0	35.0	105.0
Ф	БҮХ-57.1	БҮХ-57.2	БҮХ-57.3	БҮХ-57.4
А3	1315.00	1316.00	1317.00	1318.00



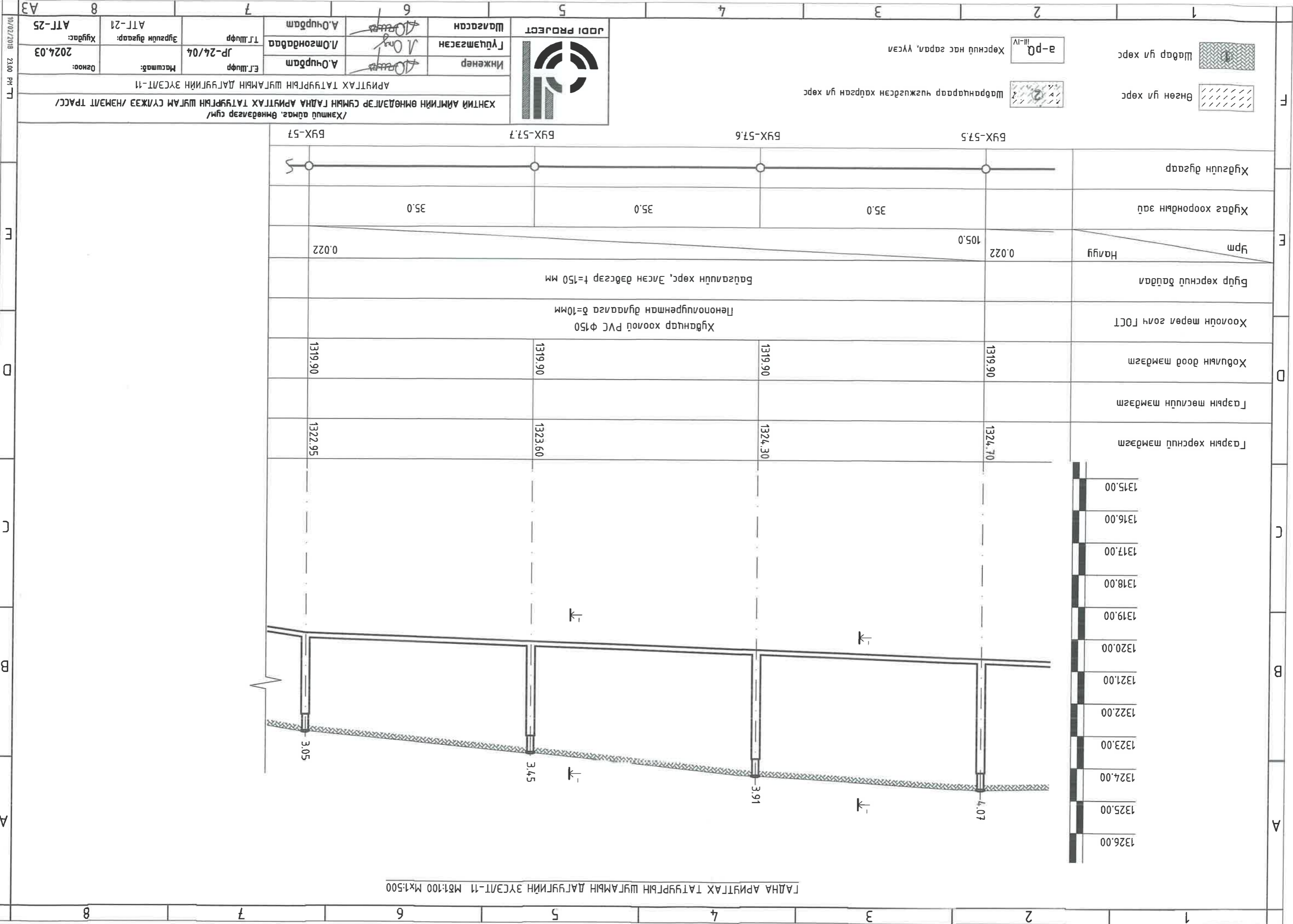
Өгсөн гял хөрс
 Шабар гял хөрс
 Шабранцраар чусжисдсэн хайрсан гял хөрс
 Хөрсний нас зэрэгл, үүсэл
 III-IV

ЮДИ ПРОЕКТ
 Инженер: *Т.Орш*
 Т.Г.Шуфр: *Т.Орш*
 Масштаб: А.Очирдам
 Эргүүлн дугаар: АТТ-20
 Хугацаа: АТТ-25
 2024.03
 Огноо:

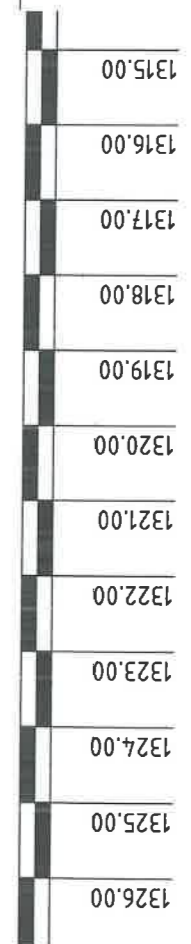
Шалсан: *Т.Орш*
 Гүйцэтгэсэн: *Т.Орш*
 А.Очирдам
 Т.Г.Шуфр
 А.Очирдам
 Т.Г.Шуфр

/Хамтуй цэвэр, өмнөдөгсөр сүм/
 ХЭНТИЙ АЙМГИЙН ӨМНӨДӨЛГӨР СҮМЫН ГАДАА АРИЧТАХ ТАТУРПЫН ШУЛАМ СУ/ХЖЭЭ /НЭМЭЛТ ТРАСС/
 АРИЧТАХ ТАТУРПЫН ШУЛАМЫН ДАГУРГИЙН ЭХСЭЛТ-10

10/02/2018 23:00 РНТ



ГАННА АРИУТАХ ТАТУРГЫН ШҮГАМЫН ДАГУУГИЙН ЗҮСЭГТ-11 МБ1:100 МХ1:500



Шөвөг гя хөрс
 Шөвөг гя хөрс
 Хөрсний нас зэрэг, үүсэл
 Шөвөг гя хөрс
 Шөвөг гя хөрс

ЮДИ ПРОЕКТ
 Инженер
 Т.Шуур
 Масштаб: 1:50
 АТТ-25
 Хугацаа: 2024.03
 Огноо:

10/02/2018 23:00 РН ТТ

10/02/2018 23:00 PM TL	А3	8	7	6	5	4	3	2	1
Хүндэтгэсэн: А.Очирдам	Масштаб: 1:1	Эргүүлэн үзвэл: АТТ-23	Т.Шуур	Инженер: А.Очирдам	Л.Омгондбаатар	Л.Очирдам	М.Очирдам	М.Очирдам	М.Очирдам
Огноо: 2024.03	Хугацаа: АТТ-25	Масштаб: АТТ-23	Т.Шуур	Инженер: А.Очирдам	Л.Омгондбаатар	Л.Очирдам	М.Очирдам	М.Очирдам	М.Очирдам
<p>ХЭНГИЙ АЙМГИЙН ӨМНӨЛГЭР СҮМБН ГАННА АРИЯТАХ ТАТУРЛЫН ШУЛАМ СУЛЖЭЭ /НЭМЭЛТ ТРАСС/</p> <p>МОНДОН ТАРНЫ БАЙГУУЛАЛТ, ХЭДГИЙН ТӨМӨР ШАТ</p> <p>Хэншил өмнө, өмнөдөөр сүм /</p>									
<p>ШУЛАМСАН</p> <p>ГҮЦЭМЭСЭН</p> <p>ИНЖЕНЕР</p> <p>А.Очирдам</p> <p>Л.Очирдам</p> <p>М.Очирдам</p>									

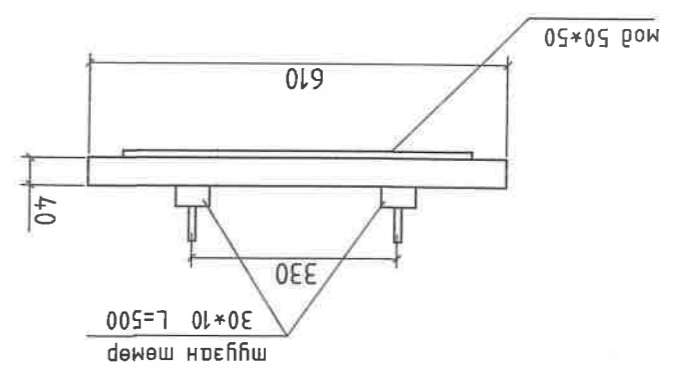
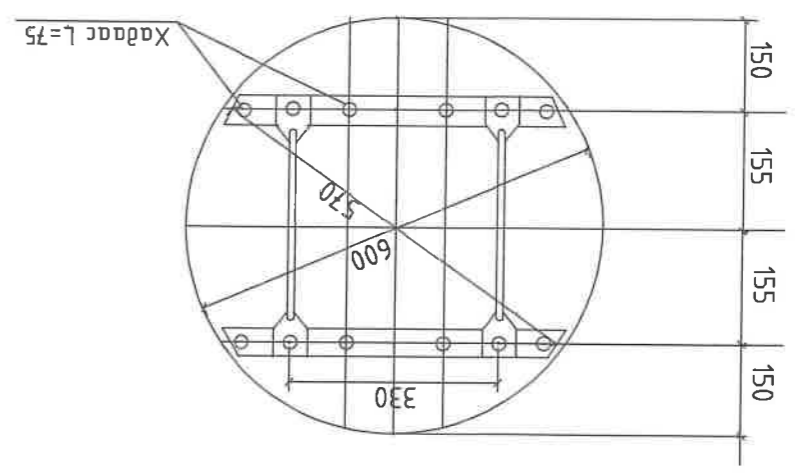


Нэр	озмол	мм	φ16 A1	570	0.9
жун	грам	мм			
к2					

Материалын түүвэр

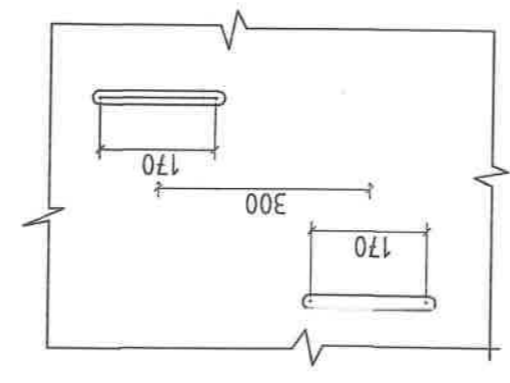
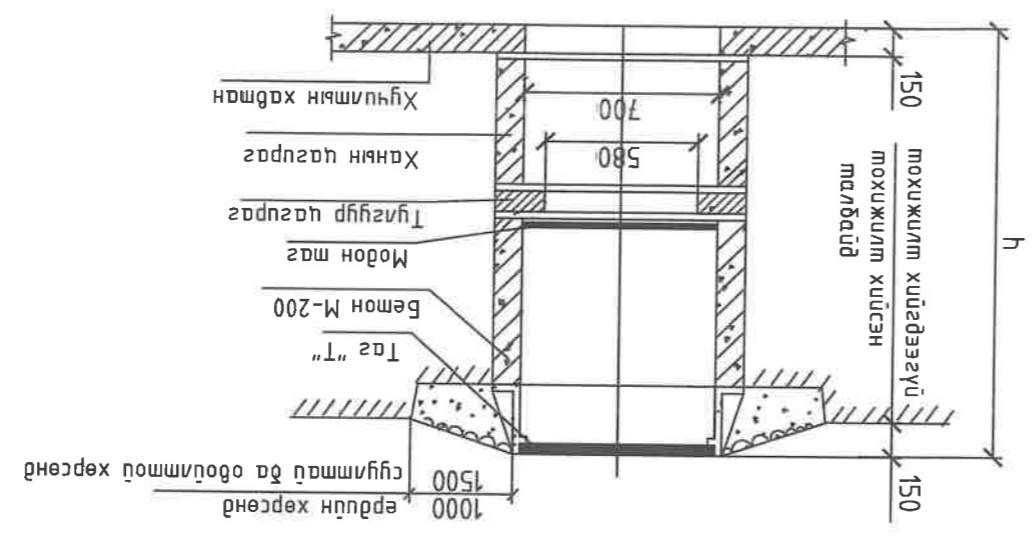
Материал	м3	жун	к2	-	0.0115	Модон самбар	-	2.36	түүвэр мөмөр 30*10	0.0025	савх мод 50*50	0.0115	δγд	5.2
----------	----	-----	----	---	--------	--------------	---	------	--------------------	--------	----------------	--------	-----	-----

Материалын түүвэр

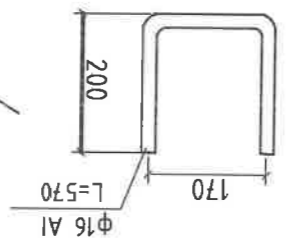
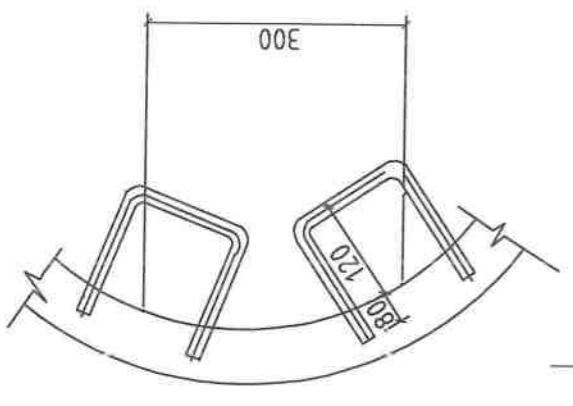
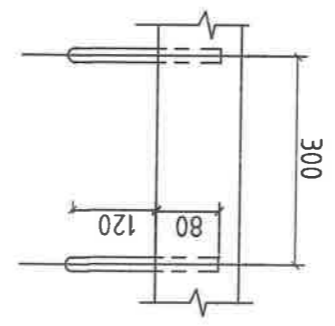


МОНДОН ТАГ

ЗАМЫН ХҮЧИЛГЭЭНИЙ ТАЛАЙД ҮГСРЭХ ХЭДГИЙН ХЭЗГҮҮВЧ



ГШГҮҮР



А В С D E F

1 2 3 4 5 6 7 8

