

**Нэг. Дотоодын үйлдвэрлэгчдээс авах боломжтой
бараануудын техникийн тодорхойлолт**

ТЕХНИКИЙН ТОДОРХОЙЛОЛТ

Бүтээгдэхүүний нэр: Өвлийн хүрэм, өмд /каракуль захтай/

	Агуулга	Дэлгэрэнгүй тодорхойлолт
1	Барааны зориулалт	Цагдаагийн хурандаа цолтой алба хаагч нэг бүрт өвлийн улиралд өмсөх зориулалтаар нормоор олгоно.
2	Мөрдөх чанар, стандартын шаардлага	Монгол Улсын Засгийн газрын 2017 оны 5 дугаар сарын 30-ны өдрийн 155 дугаар тогтоолоор батлагдсан 2-13, 2-14, 2-15, 2-16 дугаар загвар, Цагдаагийн алба хаагчийн өвлийн болон хээрийн хувцасны материалд тавигдах техникийн шаардлага CS 11-0496:2021 дугаартай байгууллагын стандарт техникийн тодорхойлолт, технологи ажиллагааны шаардлагыг хангасан байна.
3	Бүтэц: Шинж чанар	Өвлийн хүрэм, өмдийг Pantone систем дэх 19-4010 TPX Color hex #192027 хар хөх /Total Eclipse/ өнгөтэй өнгөтэй, 35%-н хөвөн, 65%-н полиэстерын холиотой, 250-270 г/м ² жинтэй, материалаар, 250-400 граммтай тенсулейтээр дулаалсан, каракуль захны зориулалтаар бэлтгэгдсэн “нэгдүгээр” зэргийн каракуль арьсанд тавигдах шаардлагад нийцсэн үслэг саарал (Natural grey) өнгөтэй үсний буржгар нь жигд задраагүй, үйлдвэрийн нөхцөлд технологийн горимын дагуу боловсруулагдсан каракуль арьсаар хийх бөгөөд тус материалууд нь материалын физик, механик шинж чанар, эдэлгээний шаардлагад бүрэн нийцсэн байна. /Захиалагч талаас гадар даавуу, дулаалгын материал, өмдний дотор даавуу, цахилгаан, эвэр товч, шонхортой кноп, цацруулагч тууз зэргийг нийлүүлнэ./
4	Эрүүл ахуй, аюулгүйн байдал	Хүний биеийг гадны таагүй нөхцөлөөс бүрэн хамгаалж, дулаан хадгалах чадвар сайтай, эрүүл мэндэд сөрөг нөлөө үзүүлдэггүй байх шаардлагатай.
5	Хэрэгцээтэй тоо, ширхэг	185 хос
6	Нийлүүлэх хугацаа	2024.07.01-аас 2024.12.15
7	Үйлдвэрлэх технологи ажиллагаа	Каракуль захтай өвлийн хүрэм, өмдийг хар хөх өнгөтэй материалаар 250-400 граммтай тенсулейтээр салдаггүй дотортой байхаар дулаалж, хар хөх өнгөтэй хиймэл үсэн захтай, салдаг юүдэнтэй хийсэн байна. Өвлийн хүрэм нь эргэсэн хэвтээ захтай, уулзсан цахилгаан товчлоостой, энгэрийн даруулгатай, мөрдэс тогтоогчтой, ар талдаа хөндийрүүлэгчтэй, энгэрийн дээд, доод талын хөндлөн оруулга болон босоо оруулгад орсон цахилгаантай далд халаастай байна. Өвлийн хүрэмний ханцуй нь ердийн залгаа, том ханцуйн хэсэгт оруулгад орсон цахилгаантай далд халаастай, үзүүрийн хэсэгт сойлттой, салхи нэвтрүүлдэггүй зориулалттай давхар нэхмэл манжеттай байх бөгөөд зүүн, баруун талын ханцуйнд ханцуйн бэлгэдэл тэмдгийн зангууг /эм/-г 3,5 см-т голлуулан хадсан байна. Өвлийн хүрэмний энгэрийн дээд талын халаасны дээр алба хаагчийн нэр, хувийн дугаарыг тогтоох 14см x 2,5см-н хэмжээтэй зангуу/эм/-г хадаж, арын далны хөндийрүүлэгчийг дотор талаас нь өргөн резинээр холбож, бүсэлхий болон юүдэнгийн хэсгийн шнурыг далд гүйлгэж, шнурын үзүүрийг гуурсаар гадагш гаргаж, түүнд зориулалтын хязгаарлагч, толгойг хийнэ. Мөн хүрэмний бүсэлхийн хэсэгт ташааны оёдлыг голлуулан агсамж бүхий тоногтой суран бүсийг зүүх зориулалттай 4 см x 6 см-ийн хэмжээтэй түдүүлгийг дарж оёсон байна. Өвлийн хүрэмний арын дээд талд мөнгөлөг саарал өнгийн гэрэл ойлгогч туузаар “POLICE” бичиглэлийг 31 см-ийн урт, 7,5 см-ийн өндөртэйгээр хийж, үсгийн гадна ирмэгүүдийг өнгө дагуу торгон утсаар хатгасан байна. Өвлийн хүрэмний зүүн талын дотрын энгэрт цахилгаан товчлоостой далд халаасыг хийсэн байна. Өвлийн хүрэмний каракуль захны ар хөвөн даавуун материал дээр наалт нааж хатуулж, зузаан ширмэл дотортой хавсарч ширж давхар хатуулж суурь захтай нэгтгэж бэлтгэхийн зэрэгцээ захны үзүүрт холбогч түдүүлгийг хийсэн байна.

	<p>/Загварт-50,3 размеров өвлийн хүрэм, өмд ирүүлнэ./</p>	<p>Өвлийн хүрэмний ар, энгэрийн хэсгийг 400 граммтай тенсулейтээр, ханцуйн хэсгийг 250 граммтай тенсулейтээр дулаалж цээжин хэсгийг хар хөх өнгийн 30 хувийн кератин, 60 хувийн полиэстериин холтиотой, 380-400 г/м² жинтэй, бүрзийлт /7000 эргэлтэд/ 3-4 балл-аас багагүй, элэгдэл тэсвэрлэлт 55000 эргэлтийн тооноос багагүй одончуугаар, хормойн хэсгийг дотрын материалаар доторлохоор нэгтгэж, хормойн хэсгийг дулаалгатай хоорондоо 15 см-ийн зайтай ширээс, ханцуйг өмсгөл хэмжээнээс нь хамааруулан 1-3 ширхэг оёдлоор ширж бэлтгэн их биетэй нэгтгэж оёсон байна.</p>  <p>Өвлийн өмд нь хажуугийн ташуу халаастай, ташаандаа тагтай эзлэхүүнтэй ил халаастай, баруун талын ард тагтай 2 хажлагатай халаастай, нурууны хэсгээр өндөрлөгтэй гурвалжин ширээстэй өргөн захтай, өгзөг суудлын хэсэгт давхар нөхөөстэй, 5 ш түдүүлтэй салдаг дотортой байна. Өвлийн өмдний салдаг дотор нь 250 граммтай тенсулейтээр дулаалж үсэрхэг гадаргуутай хар өнгийн 100 хувийн хөвөнгийн холиотой, 135-150 г/м² жинтэй, энгийн ташуу нэхээстэй, бүрзийлт /7200 эргэлтэд/ 3-4 балл-аас багагүй, элэгдэл тэсвэрлэлт 40000 эргэлтийн тооноос багагүй, будгийн тогтвор угаалга, хөлс, үрэлт, хими цэвэрлэгээ, индүүдлэг, гэрлийн үйлчлэлд 3-4 балл-аас багагүй даавуугаар доторлож, дулаалгыг дотортой хавсран өмсгөл хэмжээнээс хамааруулан 1-2 ширээсэн оёдлоор ширж оёсон байна. Өвлийн өмдний алхмыг 0,2см-ээр дарж оёсон байна.</p> <p>Өвлийн хүрэмний юүдэнгийн оруулга, саравч, энгэрийн даруулга, халаасны ирмэгүүд, арын хөндийрүүлэгч, ханцуйн оруулга, сойлт, мөрдэс тогтоогч нь 0,2 см-ийн чимэг оёдолтой, өмдний өвдөг суудлын нөхөөс, ташааны уутан халаасны доод ирмэг, таг нь 0.2-0.8 см-ийн хос чимэг оёдолтой, ханцуйн үзүүр, хормойн ирмэгийг 2,5 см-ээр дарж оёж, энгэрийн халаасны уулзвар, энгэрийн даруулга, цахилгааны эхлэл төгсгөл, түдүүл, халаа зэргийг тусгай зориулалтын машинаар бөхөлж, эвэр товч, кнопыг зориулалтын машинаар цэвэр үзэмжтэй, бөх бат, барилт сайтай байхаар хадсан байна.</p> <p>Каракуль захтай өвлийн хүрэм, өмдийг захиалагчийн биеэс хэмжээ авч, 2-р хэмжээ өмсгөж үйлдвэрлэнэ</p>
8	Баглаа боодол, барааны нэр, шошго	Бэлэн бүтээгдэхүүнд хэрэглээний заавар, размер, үйлдвэрлэгчийн тодотголтой шошгыг зүүж нэг бүрчлэн ууталж савласан байна.

Монгол Улсын Засгийн газрын
2017 оны 05 дугаар сарын 30-ны өдрийн
155 дугаар тогтоол

ЦАГДААГИЙН АЛБА ХААГЧДЫН ДҮРЭМТ ХУВЦАС, ХЭРЭГЛЭЛ

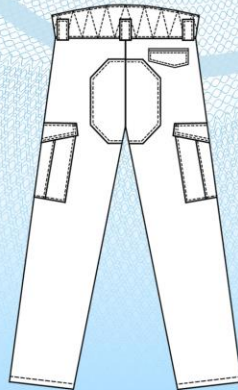
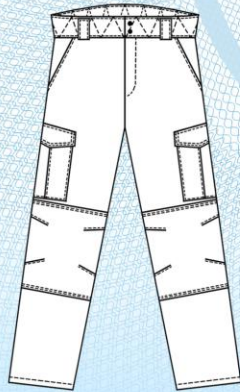
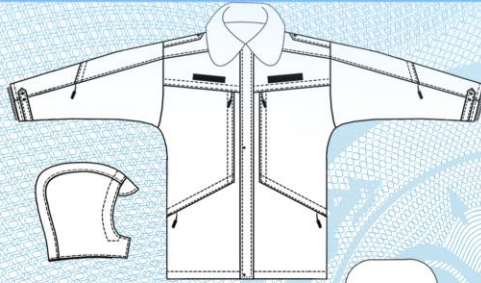
ГАДУУР ХУВЦАС

2 | КАРАКУЛЬ ЗАХТАЙ ӨВЛИЙН ХҮРЭМ

ЗАГВАРЫН ДУГААР: 2-13-16

ХУВЦАС ӨМСӨХ ЗОРИУЛАЛТ:

Каракуль үсэн захтай өвлийн хүрэм өмдийг цагдаагийн хурандаа цолтой алба хаагч нар өвлийн улиралд албаны мөрдэс зүүж өмсөж хэрэглэнэ.



МАТЕРИАЛЫН ШИНЖ ЧАНАР

Өвлийн хүрэм, өмдийг 65%-ийн полиэстер, 35%-ийн хөвөнгийн холиотой, хар хөх өнгийн даавуугаар, дотрыг нь зориулалтын дулаалгын материалаар хийнэ.

ТЕХНИКИЙН ТОДОРХОЙЛОЛТ

Бүтээгдэхүүний нэр: Өвлийн хүрэм, өмд /хиймэл үсэн захтай/

	Агуулга	Дэлгэрэнгүй тодорхойлолт
1	Барааны зориулалт	Цагдаагийн дээд, ахлах, дунд офицер, ахлагч нэг бүрт өвлийн улиралд бүх төрлийн дүрэмт хувцастай өмсөх зориулалтаар нормоор олгоно.
2	Мөрдөх чанар, стандартын шаардлага	Монгол Улсын Засгийн газрын 2017 оны 5 дугаар сарын 30-ны өдрийн 155 дугаар тогтоолоор батлагдсан 2-13, 2-14, 2-15, 2-16 дугаар загвар, Цагдаагийн алба хаагчийн өвлийн болон хээрийн хувцасны материалд тавигдах техникийн шаардлага CS 11-0496:2021 дугаартай байгууллагын стандарт техникийн тодорхойлолт, технологи ажиллагааны шаардлагыг хангасан байна.
3	Бүтэц: Шинж чанар	Өвлийн хүрэм, өмдийг Pantone систем дэх 19-4010 TPX Color hex #192027 хар хөх /Total Eclipse/ өнгөтэй өнгөтэй, 35%-н хөвөн, 65%-н полиэстерын холиотой, 250-270 г/м ² жинтэй, материалаар, 250-400 граммтай тенсулейтээр дулаалсан байх бөгөөд тус материалууд нь материалын физик, механик шинж чанар, эдэлгээний шаардлагад бүрэн нийцсэн байна. /Захиалагч талаас гадар даавуу, дулаалгын материал, өмдний дотор даавуу, цахилгаан, эвэр товч, шонхортой кноп, цацруулагч тууз зэргийг нийлүүлнэ./
4	Эрүүл ахуй, аюулгүйн байдал	Хүний биеийг гадны таагүй нөхцөлөөс бүрэн хамгаалж, дулаан хадгалах чадвар сайтай, эрүүл мэндэд сөрөг нөлөө үзүүлдэггүй байх шаардлагатай.
5	Хэрэгцээтэй тоо, ширхэг	2200 хос
6	Нийлүүлэх хугацаа	2024.07.01-аас 2024.11.01
7	Үйлдвэрлэх технологи ажиллагаа	Өвлийн хүрэм, өмдийг хар хөх өнгөтэй материалаар 250-400 граммтай тенсулейтээр салдаггүй дотортой байхаар дулаалж, хар хөх өнгөтэй хиймэл үсэн захтай, салдаг юдэнтэй хийсэн байна. Өвлийн хүрэм нь эргэсэн хэвтээ захтай, уулзсан цахилгаан товчлоостой, энгэрийн даруулгатай, мөрдэс тогтоогчтой, ар талдаа хөндийрүүлэгчтэй, энгэрийн дээд, доод талын хөндлөн оруулга болон босоо оруулгад орсон цахилгаантай далд халаастай байна. Өвлийн хүрэмний ханцуй нь ердийн залгаа, том ханцуйн хэсэгт оруулгад орсон цахилгаантай далд халаастай, үзүүрийн хэсэгт сойлттой, салхи нэвтрүүлдэггүй зориулалттай давхар нэхмэл манжеттай байх бөгөөд зүүн, баруун талын ханцуйнд ханцуйн бэлгэдэл тэмдгийн зангууг /эм/-г 3,5 см-т голлуулан хадсан байна. Өвлийн хүрэмний энгэрийн дээд талын халаасны дээр алба хаагчийн нэр, хувийн дугаарыг тогтоох 14см х 2,5см-н хэмжээтэй зангуу/эм/-г хадаж, арын далны хөндийрүүлэгчийг дотор талаас нь өргөн резинээр холбож, бүсэлхий болон юдэнгийн хэсгийн шнурыг далд гүйлгэж, шнурын үзүүрийг гуурсаар гадагш гаргаж, түүнд зориулалтын хязгаарлагч, толгойг хийнэ. Мөн хүрэмний бүсэлхийн хэсэгт ташааны оёдлыг голлуулан агсамж бүхий тоногтой суран бүсийг зүүх зориулалттай 4 см х 6 см-ийн хэмжээтэй түдүүлийг дарж оёсон байна. Өвлийн хүрэмний арын дээд талд мөнгөлөг саарал өнгийн гэрэл ойлгогч туузаар "POLICE" бичиглэлийг 31 см-ийн урт, 7,5 см-ийн өндөртэйгөөр хийж, үсгийн гадна ирмэгүүдийг өнгө дагуу торгон утсаар хатгасан байна. Өвлийн хүрэмний зүүн талын дотрын энгэрт цахилгаан товчлоостой далд халаасыг хийсэн байна. Өвлийн хүрэмний хиймэл үсэн захны ар талын өнгө материалд наалт нааж хатуулж, ширмэл дотортой хавсарч ширж суурь захтай нэгтгэж бэлтгэхийн зэрэгцээ захны үзүүрт холбогч түдүүлийг хийсэн байна. Өвлийн хүрэмний ар, энгэрийн хэсгийг 400 граммтай тенсулейтээр, ханцуйн хэсгийг 250 граммтай тенсулейтээр дулаалж цээжин хэсгийг хар хөх өнгийн 30 хувийн кератин, 60 хувийн полиэстерийн холтиотой, 380-400 г/м ² жинтэй, бүрзийлт /7000 эргэлтэд/ 3-4 балл-аас багагүй, элэгдэл тэсвэрлэлт 55000 эргэлтийн тооноос багагүй одончуугаар, хормойн

		<p>хэсгийг дотрын материалаар доторлохоор нэгтгэж, хормойн хэсгийг дулаалгатай хоорондоо 15 см-ийн зайтай ширээс, ханцуйг өмсгөл хэмжээнээс нь хамааруулан 1-3 ширхэг оёдлоор ширж бэлтгэн их биетэй нэгтгэж оёсон байна.</p>  <p>Өвлийн өмд нь хажуугийн ташуу халаастай, ташаандаа тагтай эзлэхүүнтэй ил халаастай, баруун талын ард тагтай 2 хажлагатай халаастай, нурууны хэсгээр өндөрлөгтэй гурвалжин ширээстэй өргөн захтай, өгзөг суудлын хэсэгт давхар нөхөөстэй, 5 ш түдүүлтэй салдаг дотортой байна. Өвлийн өмдний салдаг дотор нь 250 граммтай тенсулейтээр дулаалж үсэрхэг гадаргуутай хар өнгийн 100 хувийн хөвөнгийн холиотой, 135-150 г/м² жинтэй, энгийн ташуу нэхээстэй, бүрзийлт /7200 эргэлтэд/ 3-4 балл-аас багагүй, элэгдэл тэсвэрлэлт 40000 эргэлтийн тооноос багагүй, будгийн тогтвор угаалга, хөлс, үрэлт, хими цэвэрлэгээ, индүүдлэг, гэрлийн үйлчлэлд 3-4 балл-аас багагүй даавуугаар доторлож, дулаалгыг дотортой хавсран өмсгөл хэмжээнээс хамааруулан 1-2 ширээсэн оёдлоор ширж оёсон байна. Өвлийн өмдний алхмыг 0,2см-ээр дарж оёсон байна.</p> <p>Өвлийн хүрэмний юүдэнгийн оруулга, саравч, энгэрийн даруулга, халаасны ирмэгүүд, арын хөндийрүүлэгч, ханцуйн оруулга, сойлт, мөрдэс тогтоогч нь 0,2 см-ийн чимэг оёдолтой, өмдний өвдөг суудлын нөхөөс, ташааны уутан халаасны доод ирмэг, таг нь 0.2-0.8 см-ийн хос чимэг оёдолтой, ханцуйн үзүүр, хормойн ирмэгийг 2,5 см-ээр дарж оёж, энгэрийн халаасны уулзвар, энгэрийн даруулга, цахилгааны эхлэл төгсгөл, түдүүл, халаа зэргийг тусгай зориулалтын машинаар бөхөлж, эвэр товч, кнопыг зориулалтын машинаар цэвэр үзэмжтэй, бөх бат, барилт сайтай байхаар хадсан байна. Өвлийн хүрэм, өмдийг эрэгтэй, эмэгтэй загвараар бэлтгэх бөгөөд өмсгөл хэмжээ нь биед эвтэйхэн суулт сайтай, чөлөөт хөдөлгөөнийг хангасан байна.</p>
8	Баглаа боодол, барааны нэр, шошго	Бэлэн бүтээгдэхүүнд хэрэглээний заавар, размер, үйлдвэрлэгчийн тодотголтой шошгыг зүүж нэг бүрчлэн ууталж савласан байна.

/Загварт-50,3-ийн
өвлийн хүрэм, өмд
ирүүлнэ./

Монгол Улсын Засгийн газрын
2017 оны 05 дугаар сарын 30-ны өдрийн
155 дугаар тогтоол

ЦАГДААГИЙН АЛБА ХААГЧДЫН ДҮРЭМТ ХУВЦАС, ХЭРЭГЛЭЛ

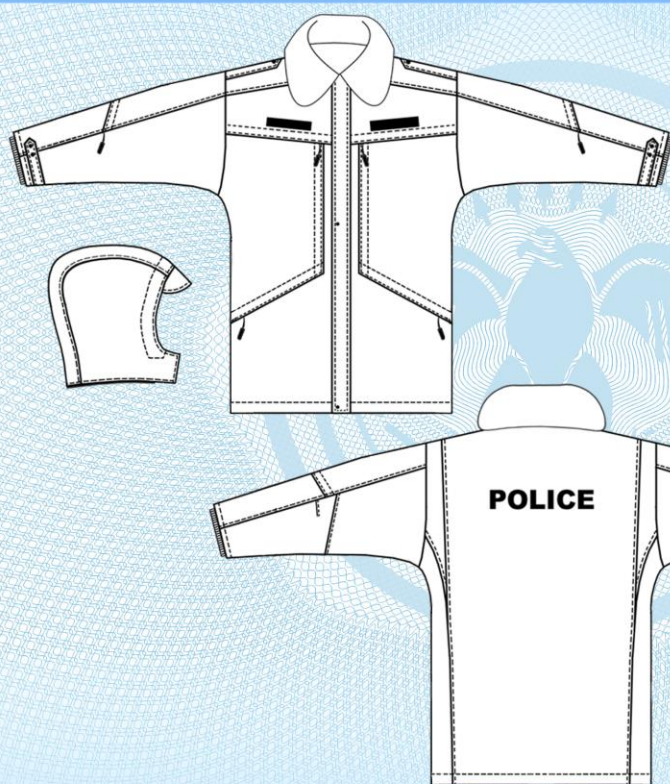
ГАДУУР ХУВЦАС

2 | ХИЙМЭЛ ҮСЭН ЗАХТАЙ ӨВЛИЙН ХҮРЭМ

ЗАГВАРЫН ДУГААР: 2-13-16

ХУВЦАС ӨМСӨХ ЗОРИУЛАЛТ:

Хиймэл үсэн захтай өвлийн хүрмийг цагдаагийн дээд офицер, хурандаа цолтноос бусад ахлах, дунд офицер, ахлагч нар өвлийн улиралд албаны мөрдэс зүүж өмсөж хэрэглэнэ.



МАТЕРИАЛЫН ШИНЖ ЧАНАР

Өвлийн хүрэм, өмдийг 65%-ийн полиэстер, 35%-ийн хөвөнгийн холиотой, хар хөх өнгийн даавуугаар, дотрыг нь зориулалтын дулаалгын материалаар хийнэ.

ТЕХНИКИЙН ТОДОРХОЙЛОЛТ

Бүтээгдэхүүний нэр: Хээрийн хүрэм, өмд

	Агуулга	Дэлгэрэнгүй тодорхойлолт
1	Барааны зориулалт	Цагдаагийн дээд, ахлах, дунд офицер, ахлагч нэг бүрт өдөр тутам өмсөх зориулалтаар нормоор олгоно.
2	Мөрдөх чанар, стандартын шаардлага	Монгол Улсын Засгийн газрын 2017 оны 5 дугаар сарын 30-ны өдрийн 155 дугаар тогтоолоор батлагдсан 2-21, 2-22, 2-23, 2-24 дугаар загвар, Цагдаагийн алба хаагчийн өвлийн болон хээрийн хувцасны материалд тавигдах техникийн шаардлага CS 11-0496:2021 дугаартай байгууллагын стандарт техникийн тодорхойлолт, технологи ажиллагааны шаардлагыг хангасан байна.
3	Бүтэц: Шинж чанар	Хээрийн хүрэм, өмдийг Pantone систем дэх 19-4013 TPX Color hex #1b1d26 кодтой хар хөх /Dark Navy/ өнгөтэй өнгөтэй, 35%-н хөвөн, 65%-н полиэстерын холиотой, 210-230 г/м ² жинтэй материалаар хийх бөгөөд эдэлгээний шаардлагад бүрэн нийцсэн байна. /Захиалагч талаас гадар даавуу, цахилгаан, эвэр товч, цацруулагч тууз зэргийг нийлүүлнэ./
4	Эрүүл ахуй, аюулгүйн байдал	Хүний биеийг гадны таагүй нөхцөлөөс бүрэн хамгаалж, эрүүл мэндэд сөрөг нөлөө үзүүлдэггүй байх шаардлагатай.
5	Хэрэгцээтэй тоо, ширхэг	1751 хос
6	Нийлүүлэх хугацаа	2024.07.01-аас 2024.09.01
7	Үйлдвэрлэх технологи ажиллагаа /Загварт-50,3-ын хээрийн хүрэм, өмд ирүүлнэ./	Хээрийн хүрэм, өмдийг хар хөх өнгөтэй материалаар хослуулан хийх бөгөөд хүрэм нь босоо захтай, цахилгаантай далд товчлоостой, энгэрийн дээд талд давхар ил болон уутан халаастай, ханцуй нь ердийн залгаа, тохойн нөхөөс, тагтай ил халаастай, үзүүрийн хэсэгт сойлттой, бүсэлхийн хэсэгт резинэн сойлттой байна. Хээрийн хүрэмний арын дээд талд гэрэл ойлгогчтой "POLICE" гэсэн бичиглэлийг эдэлгээний явцад үсэг нь ховхорч унахааргүй байдлаар ирмэгийг нь битүүлэн хатгаж хийсэн байна. Хүрэмний ханцуйн зүүн, баруун талын ханцуйн бэлгэдэл тэмдгийг тогтоох зангуу /эм/-г 3,5 см зайтайгаар, энгэрийн халаасны дээд талд хувийн дугаар, нэрийн бичиглэлийг наах зориулалттай 2,5 см х 14 см-ийн хэмжээтэй зангуу /эм/-г тус тус голлуулан хадсан байна. Хээрийн өмд нь өөрөөсөө үргэлж захтай, урд тал болон ардаа оруулгад орсон халаастай, ташаандаа эзлэхүүнтэй ил халаастай, өвдөг суудлын хэсэгтээ давхар нөхөөстэй, шуумаг хэсэгт тасам гүйлгэж оёсон байна. Хээрийн хүрэм өмдийг эрэгтэй, эмэгтэй загвараар бэлтгэх бөгөөд өмсгөл хэмжээ нь биед эвтэйхэн суулт сайтай, чөлөөт хөдөлгөөнийг хангасан байна. Өмсгөл хэмжээ нь биед таарамжтай эвтэйхэн, гүйж харайж, босож суухад хөдөлгөөнд саад болохооргүй байх шаардлагатай. Хээрийн хүрэм өмдний чимэг оёдол нь 0,2-0,8 см-ийн хэмжээтэй, халаа, түдүүл, халаасны таг зэргийг давхар бөхөлсөн байна.
8	Баглаа боодол, барааны нэр, шошго	Бэлэн бүтээгдэхүүнд хэрэглээний заавар, размер, үйлдвэрлэгчийн тодотголтой шошгыг зүүж, размераар нь төрөлжүүлэн нэг бүрчлэн ууталж, 10 хосоор нь цаасан хайрцагт савлаж, давхар ярлижуулсан байна.

Монгол Улсын Засгийн газрын
2017 оны 05 дугаар сарын 30-ны өдрийн
155 дугаар тогтоол

ЦАГДААГИЙН АЛБА ХААГЧДЫН ДҮРЭМТ ХУВЦАС, ХЭРЭГЛЭЛ

ГАДУУР ХУВЦАС

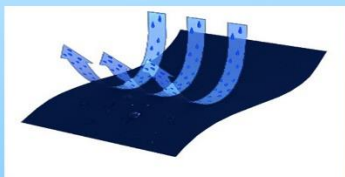
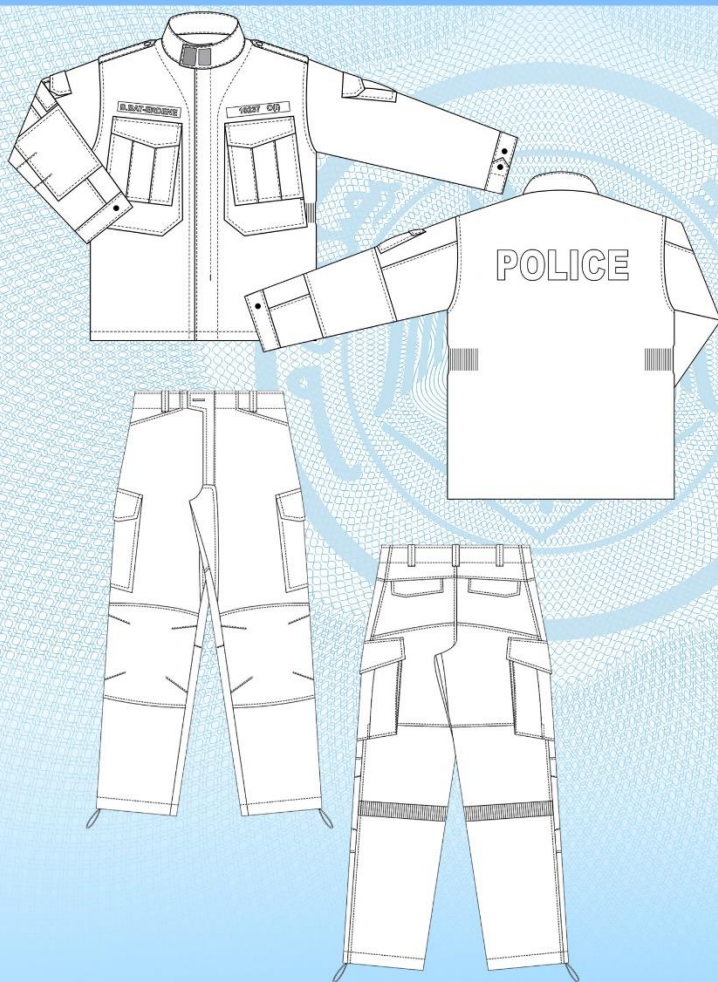
2 | ХЭЭРИЙН ХҮРЭМ, ӨМД

ЗАГВАРЫН ДУГААР:

2-21-24

ХУВЦАС ӨМСӨХ ЗОРИУЛАЛТ:

Хээрийн хүрэм, өмдийг цагдаагийн дээд, ахлах, дунд, офицер, ахлагч нар зун, хавар, намрын улиралд албаны мөрдэс зүүж өмсөж хэрэглэнэ.






МАТЕРИАЛЫН ШИНЖ ЧАНАР

Хээрийн хүрмийг 35%-ийн хөвөн, 75%-ийн полиэстериин холиотой, хар хөх өнгийн даавуугаар хийнэ.

ТЕХНИКИЙН ТОДОРХОЙЛОЛТ

Бүтээгдэхүүний нэр: Борооны цув

	Агуулга	Дэлгэрэнгүй тодорхойлолт
1	Барааны зориулалт	Цагдаагийн дээд, ахлах, дунд офицер, ахлагч нэг бүрт борооны улиралд өмсөх зориулалтаар нормоор олгоно.
2	Мөрдөх чанар, стандартын шаардлага	Техникийн тодорхойлолт, технологи ажиллагаа, ISO 11092, MNS ISO 105-C10:2014 MNS 4535:2007, MNS ISO 105-E01:2014, CS 11-0498:2021 стандартын шаардлагыг хангасан байна.
3	Бүтэц: Шинж чанар	<p>Борооны цув нь Pantone систем дэх 19-4023 TPX Color hex #2c323d хар хөх /Blue nights/ өнгөтэй, 100%-ийн полиэстериин холиотой, Spec 7000D-1000D, Coating silver /treatment/, Density 62T түүнээс дээш, 150-180 г/м² жинтэй, ус нэвтрүүлдэггүй, галд тэсвэртэй, хэт ягаан туяаны хамгаалалттай, хөлсийг гадагшлуулдаг, хог шороо татдаггүй, үрчийдэггүй, нэхмэл материалын гадаргуу дахь норголт 3 балл, будгийн тогтвор усанд, үрэлтэд 4-5 баллаас дээш материалаар хийх бөгөөд эдгээр нь хувцасны физик, механик шинж чанар, эдэлгээ, хэрэглээ, эрүүл ахуйн шаардлагад бүрэн нийцсэн байна.</p> <p>/Үндсэн материалын бүтэц, шинж чанарын үзүүлэлтийг тодорхойлсон итгэмжлэгдсэн лабораторийн шинжилгээний дүгнэлтийг ирүүлнэ./</p>
4	Эрүүл ахуй, аюулгүйн байдал	Хүний биеийг гадны таагүй нөхцөл, ус борооноос бүрэн хамгаалж, хөлсийг гадагшлуулан эрүүл мэндэд сөрөг нөлөө үзүүлдэггүй усан экстрактын орчинд pH 6.0 нөхцөлд, мөн формальдегидын агууламж 12 мг/кг байх шаардлагатай.
5	Хэрэгцээтэй тоо, ширхэг	4800 ширхэг
6	Нийлүүлэх хугацаа	2024.07.01-аас 2024.12.01
7	<p>Үйлдвэрлэх технологи ажиллагаа</p> <p>Загварт 50,3 размерын борооны цув ирүүлнэ/</p>	<p>Борооны цув нь сул хэлбэртэй, реглан залгаа ханцуйтай, мөрдэс тогтоогчтой, салдаггүй юүдэнтэй, энгэр нь цахилгаан товчлоостой, цахилгааны хаалттай, энгэр, арын дээд талд оруулгатай, оруулгын доогуур агаар оруулах торон оруулгатай хийсэн байх бөгөөд торгон материалаар доторлосон байна.</p> <p>Борооны цув нь арын дээд талын хөндлөн оруулгад "POLICE" бичиглэлийг 37см x 8,5см-ийн хэмжээтэй, зүүн талын энгэрийн дээд оруулгад "POLICE" бичиглэлийг 13см x 4см-ийн хэмжээтэйгээр мөнгөлөг цагаан өнгийн гэрэл ойлгогч будгаар бөх бат, салж унахааргүй байхаар бичсэн байна.</p> <p>Борооны цув нь арын бүсэлхий хэсэг, баруун талын энгэрийн оруулга, ханцуйн шуу хэсэгт 5,0 см-ийн өргөнтэй цацруулагч туузыг дарж оёсон байна.</p> <p>Борооны цувны малгай, мөрдэс тогтоогч, энгэрийн даруулга, халаас, цацруулагч туузыг 0.2 см-ээр дарж оёсон чимэг оёдолтой байх бөгөөд бүх бүрдэл хэсгүүдийн нэгтгэсэн болон дарж оёсон хэсгийн оёдлыг дагуулан ТЗ-ын плёнкар гагнаасан холбоосоор битүүлэн наасан байна.</p> <p> Борооны цувны мөрдэс тогтоогч 2 ш, энгэрийн даруулга 8 ш, оруулга 2, арын оноо 2 ширхэг 6-24 дүгээр загварын хар хөх өнгийн шонхортой төмөр кнопоор товчлогдохоор хийгдсэн байна.</p> <p>Шонхортой кнопон товч нь 15 мм-ийн диаметртэй дугуй хэлбэртэй, толгой суурь тэдгээрийн түгжигч гэсэн 4 иж бүрдлээр хийгдсэн байна.</p> <p>Борооны цуванд хадагдах цацруулагч тууз нь мөнгөлөг цагаан "Silver" өнгөтэй, доод суурь нь 65%-ийн полиэстер, 35%-ийн хөвөнгийн холиотой, ойх /цацруулах / чадвар нь 1м² –д 350 cd-ээс багагүй, 60°C-тай 25 удаагийн энгийн угаалт, 5 удаагийн хуурай хими цэвэрлэгээнд ойх шинж чанараа алдахгүй хадгалдаг "3M Scotchlite" брэндийн тууз, цахилгаан товчны толгой нь цагдаагийн билэгдэлтэй, хоёр толгойтой, давхар оёдолтой сатуркан цахилгаан байна.</p> <p>Борооны цув нь эрэгтэй, эмэгтэй загвараар бэлтгэгдэх бөгөөд өмсгөл хэмжээ нь суулт сайтай чөлөөт хөдөлгөөнийг хангасан байна. Туслах материал /дотор,кноп,цахилгаан,зангуу/-ын өнгө үндсэн материалтай өнгө дагуу байна.</p>

8	Баглаа боодол, барааны нэр, шошго	Бэлэн бүтээгдэхүүнд размеры болон үйлдвэрлэгчийн тодотголтой шошгыг хадаж нэг бүрчлэн ууталсан байна.
9	Загвар зураг	<p data-bbox="606 2004 766 2038">Эрэгтэй загвар</p>  <p data-bbox="606 1108 766 1142">Эмэгтэй загвар</p> 

ТЕХНИКИЙН ТОДОРХОЙЛОЛТ

Бүтээгдэхүүний нэр: Өдөр тутмын хар хөх цамц /Урт ханцуйтай/

	Агуулга	Дэлгэрэнгүй тодорхойлолт
1	Барааны зориулалт	Цагдаагийн алба хаагч нэг бүрт өдөр тутмын хувцастай өмсөх зориулалтаар нормоор олгоно.
2	Мөрдөх чанар, стандартын шаардлага	Монгол Улсын Засгийн газрын 2017 оны 5 дугаар сарын 30-ны өдрийн 155 дугаар тогтоолоор батлагдсан 3-05, 3-06 дугаар загвар, Цагдаагийн алба хаагчийн өвлийн болон хээрийн хувцасны материалд тавигдах техникийн шаардлага CS 11-0496:2021 дугаартай байгууллагын стандарт, техникийн тодорхойлолт, эрүүл ахуй, технологи ажиллагааны шаардлагыг хангасан байна.
3	Бүтэц: Шинж чанар	<p>Хар хөх өнгөтэй 65%-ийн хөвөнгийн холиотой, 32%-ийн полиэстериин холиотой, 3%-ийн суналттай, будгийн тогтвор 5 баллаас багагүй, үрчидэггүй, сарж нэхээстэй, торгомсог гадаргуутай, 1м²- ын жин нь 170-180 г/м², хөлсийг гадагшлуулдаг, бактерийн эсэргүүцэлтэй, бүрзийдэггүй, үрчидэггүй нэмэлт боловсруулалтай, будгийн тогтвор угаалт, үрэлт, хими цэвэрлэгээ, гэрэл, хөлс, савангийн үйлчлэлд 5 баллаас багагүй, цамцны зориулалттай материалаар хийгдсэн байна.</p> <p>/Захиалагч талаас өнгө материалыг нийлүүлнэ./</p>
4	Эрүүл ахуй, аюулгүй байдал	Хүний биеийн эрүүл мэндэд сөрөг нөлөө үзүүлдэггүй, хөлс чийгийг гадагшлуулдаг байх шаардлагатай .
5	Хэрэгцээтэй тоо, ширхэг	5143 ширхэг
6	Нийлүүлэх хугацаа	2024.07.01-аас 2024.09.15
7	Үйлдвэрлэх технологи ажиллагаа	<p>Өдөр тутмын цамцыг хар хөх өнгөтэй материалаар эргэсэн суурь захтай, хагас бариу хэлбэртэй, энгэрийн дээд талд тагтай эзлэхүүнтэй ил халаастай, мөрдэс тогтоогчтой, ар нь хөндлөн оруулгатай хормой нь өдөр тутмын өмдний дотуур чихэж өмсөх зориулалттай хийгдсэн байна.</p> <p>Арын хөндлөн оруулгад 6 см өндөртэй 26,5 см урттай “POLICE” бичиглэлийг цацруулагч туузаар хийж гадна ирмэгийг тусгай зориулалтын машинаар хатгасан байна.</p> <p>Өдөр тутмын цамц нь ердийн залгаа, урт ханцуйтай, суганы гурвалжин оруулгатай, оруулгад агаар солилцох нүхийг тусгай зориулалтын машинаар хатгаж хийсэн байх ба ханцуй үзүүр нь манжеттай байх бөгөөд ханцуйг нугалж өмсөх зориулалтын сойлттой байх бөгөөд сойлт нь 1 ширхэг эвэр товчоор товчлогдоно.</p> <p>Өдөр тутмын хар хөх цамцны зах, халаасны тагны гол, мөрдэс тогтоогч нь хошуу хэлбэртэй, халаасны тагны булан, хормойн үзүүр нь дөрвөлжин хэлбэртэй байна.</p> <p>Өдөр тутмын хар хөх цамцны суурь зах, ил халаасны таг, мөрдэс тогтоогч тус бүр нь 1 ш, энгэр нь 6 ш эвэр товчоор товчлогдоно.</p> <p>Эвэр товч нь хөх өнгөтэй, 13 мм-ийн диаметртай, дугуй хэлбэртэй, 3 мм-ийн зузаантай, 4 мм- ийн өргөнтэй хүрээг төв хэсэг рүү нь тэгш хэмтэй товойлгон гаргаж, хүрээний өнгөн талд “POLICE” бичиглэл болон цагдаагийн цолны “ТАВАН ХОШУУ” дүрсийг зургийн дагуу гаргаж, 4 ширхэг нүхтэй байна.</p> <p>Өдөр тутмын хар хөх цамцны зах, ил халаас, халаасны таг, мөрдэс тогтоогч арын оруулга, хормойн манжет, энгэрийн планка, ханцуйн үзүүрийн эргэсэн манжет нь хос оёдолтой, ханцуйн залгаа нь 0,8 см-ийн чимэг оёдлоор оёж, товчны нүхийг шулуун хэлбэртэй гаргаж, суга, ташааг тусгай зориулалтын гинжин хатгацтай машинаар битүү ороож хос оёгоор дарж оёсон байна.</p>

	<p>Загварт 42,3 цамц ирүүлнэ/</p> <p>размерын</p>	<div data-bbox="635 152 1072 443" data-label="Image"> </div> <p>Өдөр тутмын хар хөх цамцны зүүн талын ханцуйнд “Цагдаа”, баруун талын ханцуйнд “Соёмбо” бэлгэдлийг НЭХМЭЛ хийцтэй ханцуйн оройноос доош 3,5 см-ийн зайтай голлуулан байрлуулж гадна ирмэгийг тусгай зориулалтын хатгамлын машинаар хатгаж хадсан байна.</p> <p>Эмэгтэй загварын хар хөх цамц нь хагас бариу хэлбэртэй, энгэр болон арын бүсэлхийн хэсгээр босоо танаастай байх бөгөөд бусад хийц нь дээрх загвартай адил байна.</p>
<p>8</p>	<p>Баглаа боодол, барааны нэр, шошго</p>	<p>Бэлэн бүтээгдэхүүнд размерын болон үйлдвэрлэгчийн тодотголтой шошгыг хадаж, нэг бүрчлэн ууталж цохих тоо хэмжээгээр нь цаасан хайрцагт савлаж хаягжуулсан байна.</p>
<p>9</p>	<p>Загвар зураг</p>	<div data-bbox="646 672 1460 1769" data-label="Image"> </div>

ТЕХНИКИЙН ТОДОРХОЙЛОЛТ

Бүтээгдэхүүний нэр: Пүүзэн ботинк

	Агуулга	Дэлгэрэнгүй тодорхойлолт
1	Барааны зориулалт	Цагдаагийн ахлах, дунд офицер, ахлагч нэг бүрт хавар, намрын улиралд бүх төрлийн дүрэмт хувцастай өмсөх зориулалтаар нормоор олгоно.
2	Мөрдөх чанар, стандартын шаардлага	Монгол Улсын Засгийн газрын 2017 оны 5 дугаар сарын 30-ны өдрийн 155 дугаар тогтоолоор батлагдсан 4-10 дугаар загвар, Цагдаагийн алба хаагчийн гутлын материалд тавигдах техникийн шаардлага CS 11-0500:2021 дугаартай байгууллагын стандарт техникийн тодорхойлолт, технологи ажиллагааны шаардлагыг хангасан байна.
3	Бүтэц: Шинж чанар	<p>Пүүзэн ботинк нь үйлдвэрлэлийн нөхцөлд технологийн горимын дагуу боловсруулагдсан, хар /Caviar/ Panton 19-4006 TPX Coler hex #2c2f32 өнгийн кодтой, чийг 14 хувиас дээшгүй, тос 6-14 хувь, Оксид хром 3.5 хувиас доошгүй, тасралт эсэргүүцэх даалт 15 Н/мм², өнгийн язралт 12 Н/мм² доошгүй, харьцангуй суналт 15 хувиас доошгүй, будгийн тогтвор үрэлтэд 4-5 баллаас доошгүй, Хучих будгийн олон нугаралт тэсвэрлэх чадвар 5000 удаагаас доошгүй, үлдэгдэл суналт талбайгаар 5-15 хувь, эрүүл ахуй, эдэлгээний шаардлага бүрэн хангасан будгийн тогтоц сайтай, 1,2-1,8 мм зузаантай, ус нэвтэрдэггүй, гоёлын хромоор хийгдэх бөгөөд эдэлгээний шаардлагад бүрэн нийцсэн байна.</p> <p>/Пүүзэн ботинкны дээд биеийн арьс, улны олон нугаралт, бэхлэгээний бөх батын шинжилгээний дүгнэлт, дотрын материалын шинж чанарын дэлгэрэнгүй тодорхойлолтыг ирүүлнэ./</p>
4	Эрүүл ахуй, аюулгүйн байдал	Хүний биеийг гадны таагүй нөхцөлөөс бүрэн хамгаалж, эрүүл мэндэд сөрөг нөлөө үзүүлдэггүй, чийг татдаггүй байх шаардлагатай.
5	Хэрэгцээтэй тоо, ширхэг	8000 хос
6	Ачуулах хугацаа	2024.07.01-аас 2024.09.01
7	Үйлдвэрлэх технологи ажиллагаа	<p>Пүүзэн ботинкны дээд биеийг хар өнгөтэй хромоор урд талдаа үдээстэй, бөөрний хэсэгт хөлсийг гадагшлуулах, агаар нэвтрүүлэлт сайтай өнгө дагуу "Кордура" /түүнтэй дүйцэхүйц/ материалаар хослуулан хийсэн байна.</p> <p>Дотуур уллагааг чийг татдаггүй материалаар хийж, улны дотор талд нум гаргагчтай, доргилтыг шингээх зориулалттай чийг шингээх гадагшлуулах чадвар өндөртэй улавчийг дэвссэн байна.</p> <p>Гутлын арьс, шир нь гүйцэд идээлэгдсэн, зөв тослогдсон, өнгө туяаны ялгаагүй жигд будагдсан, жигд хээтэй, жигд зузаантай, биелэг уян, зөөлөн, жигд цэлмэнжүүлсэн, шар махыг сайтар цэвэрлэсэн, эрүүл ахуй, эдэлгээний шаардлага бүрэн хангасан байна.</p> <p>Пүүзэн ботинкны гадуур бэлэн улыг наалтан болон оёх технологийг хослуулан хийж дээд биетэй нэгтгэсэн байх бөгөөд хөлд эвтэйхэн, хөнгөн, хэлбэрээ алдахгүй, чийг татахгүй байх шаардлагатай.</p> <p>Пүүзэн ботинкны дэгээ, ивүүрэг нь бөх бат хатуулга сайтай материалаар хийгдсэн байх шаардлагатай.</p> <p>Пүүзэн ботинкны өмсгөлийн хэмжээг гадуур улны доод тал болон хэлний дотор талд тод бичиж тэмдэглэсэн байна.</p>
8	Баглаа боодол, барааны нэр, шошго	Бэлэн бүтээгдэхүүнийг хослуулан үйлдвэрлэгчийн шошгыг зүүж, замаар нь төрөлжүүлэн 10-15 хосоор цаасан хайрцаганд савлаж, давхар ярликжуулсан байна.

4 ПҮҮЗЭН БОТИНК

ЗАГВАРЫН ДУГААР:

4-10

ХУВЦАС ӨМСӨХ ЗОРИУЛАЛТ:

Зуны ботинкыг цагдаагийн дээд, ахлах, дунд офицер, ахлагч нар зуны улиралд өдөр тутмын дүрэмт хувцастай өмсөж хэрэглэнэ.




МАТЕРИАЛЫН ШИНЖ ЧАНАР

Зуны ботинкыг хар өнгийн арьсаар, илгэн арьс болон зориулалтын дотрын материалаар доторлож хийнэ.

ТЕХНИКИЙН ТОДОРХОЙЛОЛТ

Бүтээгдэхүүний нэр: Ёслолын саан бүс

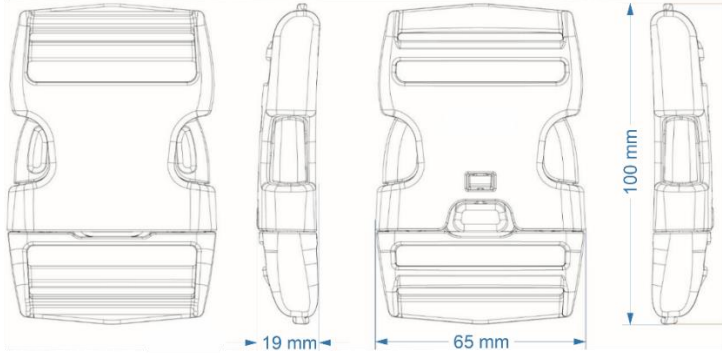

	Агуулга	Дэлгэрэнгүй тодорхойлолт
1	Барааны зориулалт	Цагдаагийн алба хаагч нэг бүрт ёслол жагсаалын үед ёслол албаны хувцсан дээр бүслэж хэрэглэнэ.
2	Мөрдөх чанар, стандартын шаардлага	Монгол Улсын Засгийн газрын 2017 оны 5 дугаар сарын 30-ны өдрийн 155 дугаар тогтоолоор батлагдсан 5-12 дугаар загвар, Цагдаагийн алба хаагчийн бүс, тэлээний материалд тавигдах техникийн шаардлага CS 11-0501:2021 дугаартай байгууллагын стандарт техникийн тодорхойлолт, технологи ажиллагааны шаардлагыг хангасан байна.
3	Бүтэц: Шинж чанар	Ёслолын саан бүсийг улаан (High risk red, Pantone 18-1763 TPX Color hex #a31621) өнгөтэй 230-240 м ² жинтэй, 0.5-.0.55 мм зузаан, 3x2 ташуу нэхээстэй, 100 хувийн полиэстрын холиотой даавуун дэвсгэр дээр мөнгөлөг цагаан өнгөтэй саан туузыг дарж оёж хийсэн байх бөгөөд эдэлгээний шаардлагыг бүрэн хангасан байна. /Захиалагч талаас арал, саан туузыг нийлүүлнэ./
4	Эрүүл ахуй, аюулгүйн байдал	Хүний биеийн эрүүл мэндэд сөрөг нөлөө үзүүлдэггүй байх шаардлагатай.
5	Хэрэгцээтэй тоо, ширхэг	3500 ширхэг
6	Нийлүүлэх хугацаа	2024.07.01-аас 2024.09.01
7	Үйлдвэрлэх технологи ажиллагаа	<p>Ёслолын саан бүсний суурь улаан өнгөтэй даавуугаар бүсний урт, өргөний бэлэн байх хэмжээгээр зориулалтын цавгийг сайтар наан хатуулан бэлдэж, түүний дээд талд саан туузыг 2 захын ирмэгээс 0,2 см-ийн хүрээтэй байхаар голлуулан байрлуулж, ирмэгээс 0,1 мм-ийн хэмжээтэйгээр жигд дарж оёсон байна.</p> <p>Ёслолын бүсний урд талын задгай ирмэгт тольтой арлыг сүвлэж, задгай ирмэгийг нь дотогш нугалан битүүлэн ороож, 0.1-0.7 мм-ийн зайтай хос чимэг оёдлоор дарж, эхлэл төгсгөлийг нь сайтар бэхэлсэн байна</p> <p>Ёслолын бүсний үзүүрийн сул хэсгийг гурвалжин /гурвалжингийн оройн өндөр 2,см/ хэлбэртэй хийсэн байна.</p> <p>Ёслолын саан бүс нь 100-145 см урттай байна.</p> <p>Ёслолын саан бүсийг алба хаагчид нь бүсэлхийн хэмжээндээ тааруулан тохируулах зориулалттай байх бөгөөд оёдлын чанар байдал, технологи ажиллагаа, гадаад өнгө үзэмж, загвар хийц нь шаардлагад нийцэж хийгдсэн байна.</p>  <p>Ёслолын саан бүсний дэвсгэр улаан даавуу нь эдэлгээний явцад өнгөө алдаж ганддаггүй, хувирдаггүй, будгийн тогтвор сайтай байх шаардлагатай.</p>
8	Баглаа боодол, барааны нэр, шошго	Бэлэн бүтээгдэхүүнийг нэг бүрчлэн уутлаж хэмжээгээр нь төрөлжүүлэн 50-100 ширхгээр цаасан хайрцаганд савлаж, үйлдвэрлэгчийн тодотголтой шошгыг зүүж ярилжуулсан байна.


/Загварт- 1 ширхэг саан бүс ирүүлнэ./

**Хоёр. Дотооддоо үйлдвэрлэх боломжгүй,
импортын бараануудын техникийн тодорхойлолт**

ТЕХНИКИЙН ТОДОРХОЙЛОЛТ

Бүтээгдэхүүний нэр: Тоногтой бүс

	Агуулга	Дэлгэрэнгүй тодорхойлолт
1	Барааны зориулалт	Тоногтой бүсийг цагдаагийн ахлах, дунд офицер, ахлагч нар өвлийн болон албаны хүрэм, өдөр тутмын хүрэм өмссөн үед хувцасны гадуур бүсэлхийн хэсгээр, савхин хүрэм, ноосон цамц,урт болон богино ханцуйтай хар хөх цамц, поло цамц, захгүй цамц өмссөн үед өмдний захны хэсгээр давхарлан бүсэлж хэрэглэнэ.
2	Мөрдөх чанар, стандартын шаардлага	Монгол Улсын Засгийн газрын 2023 оны 10 дугаар сарын 04-ний өдрийн 367 дугаар тогтоолоор батлагдсан 5-01, 5-4, 5-7 дугаар загвар, техникийн тодорхойлолт, технологи ажиллагааны шаардлагыг хангасан байна.
3	Бүтэц: Шинж чанар	Тоногтой бүс нь удаан эдэлгээтэй хар өнгөтэй 100 хувийн нейлон, бат бөх РР доторлогооны материалаар хийгдэх бөгөөд гав, бороохой, бууг бүсэнд зүүхэд хэлбэрээ алдаж нугарахгүй, бүсэнд ирэх ачааллыг жигд хуваарилж байхаар хатуулга сайтай, эдэлгээний шаардлагад бүрэн нийцсэн байна. /Үндсэн материалын бүтэц, шинж чанарын үзүүлэлтийг тодорхойлсон итгэмжлэгдсэн лабораторийн шинжилгээний дүгнэлтийг ирүүлнэ./
4	Эрүүл ахуй, аюулгүйн байдал	Хүний биеийн эрүүл мэндэд сөрөг нөлөө үзүүлдэггүй байх шаардлагатай.
5	Хэрэгцээтэй тоо, ширхэг	Нийт 5800 иж бүрдэл
6	Нийлүүлэх хугацаа	2024.07.01-аас 2024.09.01
7	Үйлдвэрлэх технологи ажиллагаа	<p>Тоногтой бүсийг хар өнгийн нейлон материалаар 5 см өргөн, 0,6 см зузаантай, 95-145 см урттайгаар, полимер материалтай -45 хэмд тэсвэртэй, санамсаргүйгээр сулрах, бүсэн дэх нэг бүрийн тусгай хэрэгслийг эвдэж гэмтэхээс хамгаалсан 3 цэгээс даралт өгч тайлагдах аралтай байна.</p> <p>Загвар зураг:</p>  <p>Тоногтой бүс нь дотуур бүс, гав, бороохойн гэр гэсэн нэмэлттэй байна. Дотуур бүс нь зангуу товчилгоотой, тэлээ болж хэрэглэгдэх зориулалттай хар өнгийн нейлон материалаар 3,7 см өргөн, 90-140 см урттай байна. Дотор бүсийг түдүүлд хийж тоногтой гадар бүстэй зангуугаар хөдөлгөөнгүй болгож барах зориулалттай хатуу зангуу /эр/-г салж хөндийрэлт үүсэхээргүй нэгтгэсэн, хатуулга сайтай байх шаардлагатай.</p> <p>Загвар зураг:</p> 

	/Загварт- Тоногтой суран бүсний иж бүрдэл ирүүлнэ./	<p>Бороохойн гэр: Хар өнгийн 100 хувийн нейлон материалаар, 4 см диаметртэй резин бороохойг авч явах үед тогтоогч түдүүлээр бүсэнд сүвлэж зүүнэ.</p> <p>Бугуйн гавны гэр: Хар Хар өнгийн 100 хувийн нейлон материалаар, бугуйн гав авч явах үед тогтоогч түдүүлээр бүсэнд сүвлэж зүүнэ.</p> <p>Тоногтой бүс, дотуур бүс, тоног нь эдэлгээний шаардлагад бүрэн нийцсэн байх шаардлагатай.</p>
8	Баглаа боодол, барааны нэр, шошго	Тоногтой бүс болон тоноглолын гэрийг нэг бүрчлэн иж бүрдүүлэн ууталж, размераар нь төрөлжүүлэн, размерын болон үйлдвэрлэгчийн тодотголтой шошгыг хадаж, нэг бүрчлэн ууталж цохих тоо хэмжээгээр нь цаасан хайрцагт савлаж хаягжуулсан байна.
9	Загвар зураг	 <p>The image shows a technical drawing of a dog collar. It includes line drawings of the collar from different perspectives (top, side, and front view) and a detailed photograph of the collar. The photograph is annotated with four circular callouts showing different materials and components:</p> <ul style="list-style-type: none"> НЕЙЛОН МАТЕРИАЛ (Nylon material): Two circular callouts showing the woven texture of the main collar material. ЗӨӨЛӨН ЗАНГУУ (Green strap): A circular callout showing a dark green fabric strap. ХАТУУ ЗАНГУУ (Leather strap): A circular callout showing a dark, textured leather strap. НЕЙЛОН МАТЕРИАЛ (Nylon material): A circular callout showing the woven texture of the collar material at the buckle area.

ТЕХНИКИЙН ТОДОРХОЙЛОЛТ

Бүтээгдэхүүний нэр: Өвлийн хувцасны хар хөх даавуу

	Агуулга	Дэлгэрэнгүй тодорхойлолт
1	Барааны зориулалт	Цагдаагийн дээд, ахлах, дунд офицер, ахлагч нарын өвлийн хүрэм өмдний зориулалттай үндсэн материал болно.
2	Мөрдөх чанар, стандартын шаардлага	Цагдаагийн алба хаагчийн өвлийн болон хээрийн хувцасны материалд тавигдах техникийн шаардлага CS 11-0496:2021 дугаартай байгууллагын стандарт, техникийн тодорхойлолт, эрүүл ахуйн шаардлагыг хангасан байна.
3	Бүтэц: Шинж чанар	<p>Хар хөх /Total Eclipse, Pantone 19-4010 TPX, Color hex #192027/ өнгөтэй, 35%-ийн хөвөн, 65%-ийн полиэстериин холиотой, 250-270 г/м² жинтэй, 0.45-0.50 мм зузаан, 3/2 ташуу нэхээстэй, нэхээсний нягт тууш 620-630, хөндлөн 225-235, бүрзийлт /7000 эргэлтэд/ 4 баллаас багагүй, агаар нэвтрүүлэлт 270-280 л/цаг-см², 90-95 мм/сек, будгийн тогтвор угаалт, үрэлт, хими цэвэрлэгээ, гэрэл, хөлс, савангийн үйлчлэлд 4 баллаас, элэгдэл тэсвэрлэлт 50000-аас, энгийн өргөн нь 150 +/- 2см-ээс багагүй хэмжээтэй байна.</p> <p>/Материалын бүтэц, шинж чанарын үзүүлэлтийг гаргасан итгэмжлэгдсэн лабораторийн шинжилгээний дүгнэлт, буцаан олгогдохгүй дээж даавуу 1 метрийг ирүүлнэ./</p>
4	Эрүүл ахуй, аюулгүйн байдал	Хүний биеийг гадны таагүй нөхцөлөөс бүрэн хамгаалж, эрүүл мэндэд сөрөг нөлөө үзүүлдэггүй формальдегидийн хэмжээ 150 мг/кг-аас ихгүй, рН 4.8-7.5 байх шаардлагатай.
5	Хэрэгцээтэй тоо, ширхэг	Нийт-17000 метр
6	Нийлүүлэх хугацаа	2024.07.01-аас 2024.09.01
7	Үйлдвэрлэх технологи ажиллагаа	<p>Өвлийн хувцасны зориулалттай хар хөх даавуу нь:</p> <ul style="list-style-type: none"> -ус нэвтрүүлдэггүй үзүүлэлт (15-20 удаагийн угаалтад тэсвэртэй) -бактерийн эсэргүүцэлтэй (15-20 удаагийн угаалтад тэсвэртэй) -хөлсийг гадагшлуулдаг (15-20 удаагийн угаалтад тэсвэртэй) -будгийн тогтвор сайн байхын зэрэгцээ хэрэглээнд тэсвэртэй, хир тоос татдаггүй, үрчидэггүй, хэсэгчилсэн болон үргэлжилсэн нэхээсний алдагдал, будгийн алаггүй, механик гэмтэлгүй байх шаардлагатай бөгөөд тус үзүүлэлтүүдийг тодорхойлсон нийлүүлэгч орны ирэх бүхий байгууллагын шинжилгээний дүгнэлтийг ирүүлсэн байна. <p>Хар хөх даавууны боодлын уртыг үйлдвэрлэлийн нөхцөлд материал зарцуулалтад хэмнэлттэй, үлгэр дундын болон татлагын үлдэгдэл багатай байх нөхцөлийг хангасан байхаар 80-110 метрээс багагүй урттайгаар боодол болгон битүүмжилж савласан байна.</p> <p>Тухайн материалыг үйлдвэрлэх газрын танилцуулга, материалын технологийн горимын дэлгэрэнгүй тодорхойлолт, үйлдвэрт мөрдөгддөг улсын болон үйлдвэрийн техникийн нөхцөл, стандартыг монгол хэлэнд хөрвүүлэн ирүүлсэн байна.</p>
8	Баглаа боодол, барааны нэр, шошго	Хар хөх даавууг тээвэрлэхэд тохиромжтой байдлаар энгийн өргөний дагуу толгой болгон ороож, нэг бүрчлэн гялгар уутаар бүрж, цэвэр бохир жин, артикул, энгийн, өргөн, уртын хэмжээг бичсэн үйлдвэрлэлийн тодотголтой шошгыг зүүсэн байна. Гадуур нь тааран болон ямбуу уутанд хийж, давхар ярликжуулсан байна.

ТЕХНИКИЙН ТОДОРХОЙЛОЛТ

Бүтээгдэхүүний нэр: Албаны цамцны цэнхэр даавуу

	Агуулга	Дэлгэрэнгүй тодорхойлолт
1	Барааны зориулалт	Цагдаагийн дээд, ахлах, дунд офицер, ахлагч нарын албаны цамцны зориулалттай үндсэн материал болно.
2	Мөрдөх чанар, стандартын шаардлага	Цагдаагийн алба хаагчийн цамцны материалд тавигдах техникийн шаардлага CS 11-0499:2021 дугаартай байгууллагын стандарт, техникийн тодорхойлолт, эрүүл ахуйн шаардлагыг хангасан байна.
3	Бүтэц: Шинж чанар	Цэнхэр /Provence, Pantone 17-4032 TPX, Color hex #638cc7/ өнгөтэй 35%-ийн хөвөн, 65%-ийн полиэстериин холиотой, 120-130 г/м ² жинтэй, 0.20-0.25 мм зузаан, энгийн ташуу нэхээстэй, нэхээсний нягт тууш 390-400, хөндлөн 290-300, бүрзийлт 4 баллаас багагүй, агаар нэвтрүүлэлт 850-860 л/цаг-см ² , 310-320 мм/сек, будгийн тогтвор угаалт, үрэлт, хими цэвэрлэгээ, гэрэл, хөлс, савангийн үйлчлэлд 4-5 баллаас, элэгдэл тэсвэрлэлт 55000-аас, энгийн өргөн нь 150 +/- 2см-ээс багагүй хэмжээтэй байна. /Материалын бүтэц, шинж чанарын үзүүлэлтийг гаргасан итгэмжлэгдсэн лабораторийн шинжилгээний дүгнэлт, буцаан олгогдохгүй дээж даавуу 1 метрийг ирүүлнэ./
4	Эрүүл ахуй, аюулгүйн байдал	Хүний биеийг гадны таагүй нөхцөлөөс бүрэн хамгаалж, эрүүл мэндэд сөрөг нөлөө үзүүлдэггүй, формальдегидийн хэмжээ 50 мг/кг-аас ихгүй, pH 4.8-7.5 байх шаардлагатай.
5	Хэрэгцээтэй тоо, ширхэг	Нийт-5000 метр
6	Нийлүүлэх хугацаа	2024.07.01-аас 2024.09.01
7	Үйлдвэрлэх технологи ажиллагаа	Албаны цамцны зориулалттай цэнхэр даавуу нь тоос шороо, хог татдаггүй, агаар нэвтрүүлэлт сайтай, бактерийн эсэргүүцэлтэй, хөлсийг гадагшлуулдаг, хэрэглээнд тэсвэртэй, үрчийдэггүй, хэсэгчилсэн болон үргэлжилсэн нэхээсний алдагдал, будгийн алаггүй, механик гэмтэлгүй, будгийн тогтвор угаалт, хими цэвэрлэгээ, гэрэл, хөлс, савангийн үйлчлэлд 4-5 балл байх шаардлагатай. Албаны цамцны цэнхэр даавууны боодлын уртыг үйлдвэрлэлийн нөхцөлд материал зарцуулалтад хэмнэлттэй, үлгэр дундын болон татлагын үлдэгдэл багатай байх нөхцөлийг хангасан байхаар 100 метрээс багагүй урттайгаар боодол болгон битүүмжилж савласан байна. Тухайн материалыг үйлдвэрлэх газрын танилцуулга, материалын технологийн горимын дэлгэрэнгүй тодорхойлолт, үйлдвэрт мөрдөгддөг улсын болон үйлдвэрийн техникийн нөхцөл, стандартыг монгол хэлэнд хөрвүүлэн ирүүлсэн байна.
8	Баглаа боодол, барааны нэр, шошго	Албаны цамцны цэнхэр даавууг тээвэрлэхэд тохиромжтой байдлаар энгийн өргөний дагуу толгой болгон ороож, нэг бүрчлэн гялгар уутаар бүрж, цэвэр бохир жин, артикул, энгийн, өргөн, уртын хэмжээг бичсэн үйлдвэрлэлийн тодотголтой шошгыг зүүсэн байна. Гадуур нь тааран болон ямбуу уутанд хийж, давхар ярлижжуулсан байна.

ТЕХНИКИЙН ТОДОРХОЙЛОЛТ

Бүтээгдэхүүний нэр: Дулаалгын материал /тенсулейт/

	Агуулга	Дэлгэрэнгүй тодорхойлолт
1	Барааны зориулалт	Цагдаагийн алба хаагчдын өвлийн хүрэм өмдний дулаалгын зориулалттай материал болно.
2	Мөрдөх чанар, стандартын шаардлага	Цагдаагийн алба хаагчийн өвлийн болон хээрийн хувцасны материалд тавигдах техникийн шаардлага CS 11-0496:2021 дугаартай байгууллагын стандарт, техникийн тодорхойлолт, эрүүл ахуйн шаардлагыг хангасан байна.
3	Бүтэц: Шинж чанар	Цагаан өнгөтэй, дулаалгын зориулалттай 250, 400 г/м ² жинтэй, агаар нэвтрүүлэлт, дулаан хадгалах чадвар сайтай, угаалт, элээлтэд тэсвэртэй, хэсэгчилсэн болон үргэлжилсэн жингийн алдагдалгүй, механик гэмтэлгүй энгийн өргөн 160 +/- 2,5 см-ээс багагүй хэмжээтэй байна. /Материалын бүтэц, шинж чанарын үзүүлэлтийг гаргасан итгэмжлэгдсэн лабораторийн шинжилгээний дүгнэлт, буцаан олгогдохгүй дээж 400 грамм жинтэй тенсулейт 1 метр, 250 грамм жинтэй тенсулейт 1 метрийг ирүүлнэ/
4	Эрүүл ахуй, аюулгүй байдал	Хүний биеийг гадны таагүй нөхцөлөөс бүрэн хамгаалж, эрүүл мэндэд сөрөг нөлөө үзүүлдэггүй байх шаардлагатай.
5	Хэрэгцээтэй тоо, ширхэг	250 грамм жинтэй тенсулейт -12000 метр 400 грамм жинтэй тенсулейт -7000 метр
6	Нийлүүлэх хугацаа	2024.07.01-аас 2024.09.01
7	Үйлдвэрлэх технологи ажиллагаа	Өвлийн хүрэм, өмдний дулаалгын зориулалттай 250, 400 граммтай тенсулейт нь агаар нэвтрүүлэлт, дулаан хадгалах чадвар сайтай, угаалт, элээлтэд тэсвэртэй, хэсэгчилсэн болон үргэлжилсэн жингийн алдагдалгүй, механик гэмтэлгүй байх шаардлагатай. Дулаалгын 250, 400 граммтай тенсулейтийг үйлдвэрлэлийн материал зарцуулалтад хэмнэлттэй, үлгэр дундын болон татлагын үлдэгдэл багатай байх нөхцөлийг хангасан байхаар 25 метрээр ороож боодол болгон битүүмжилж савласан байна.
8	Баглаа боодол, барааны нэр, шошго	Дулаалгын тенсулейтийг тээвэрлэхэд тохиромжтой байдлаар энгийн өргөний дагуу толгой болгон ороож, нэг бүрчлэн гялгар уутаар бүрж, цэвэр бохир жин, артикул, энгийн, өргөн, уртын хэмжээг бичсэн үйлдвэрлэлийн тодотголтой шошгыг зүүсэн байна. Гадуур нь тааран болон ямбуу уутанд хийж, давхар ярлижжуулсан байна

ТЕХНИКИЙН ТОДОРХОЙЛОЛТ

Бүтээгдэхүүний нэр: Өвлийн өмдний дотор даавуу

	Агуулга	Дэлгэрэнгүй тодорхойлолт
1	Барааны зориулалт	Цагдаагийн алба хаагчдын өвлийн өмдийг доторлох зориулалттай материал болно.
2	Мөрдөх чанар, стандартын шаардлага	Цагдаагийн алба хаагчийн өвлийн болон хээрийн хувцасны материалд тавигдах техникийн шаардлага CS 11-0496:2021 дугаартай байгууллагын стандарт, техникийн тодорхойлолт, эрүүл ахуйн шаардлагыг хангасан байна.
3	Бүтэц: Шинж чанар	<p>Хар өнгөтэй 100% -ийн хөвөнгийн холиотой, 1м²-ын жин нь 135-150 г/м², энгийн тэгш нэхээстэй, бүрзийлт 7200 эргэлтэд 3-4 баллаас багагүй, элэгдэл тэсвэрлэлт 40000 эргэлтийн тооноос багагүй, будгийн тогтвор угаалт, хөлс, үрэлт, хими цэвэрлэгээ, гэрэл, индүүлэг, савангийн үйлчлэлд 3-4 баллаас багагүй, энгийн өргөн 110 +/- 2,5 см-ээс багагүй хэмжээтэй байна.</p> <p>/Материалын бүтэц, шинж чанарын үзүүлэлтийг гаргасан итгэмжлэгдсэн лабораторийн шинжилгээний дүгнэлт, буцаан олгогдохгүй дээж даавуу 1 метрийг тус тус ирүүлнэ./</p>
4	Эрүүл ахуй, аюулгүйн байдал	Хүний биеийн эрүүл мэндэд сөрөг нөлөө үзүүлдэггүй, формальдегидийн хэмжээ 50 мг/кг-аас ихгүй, рН 4.8-7.5 байх шаардлагатай.
5	Хэрэгцээтэй тоо, ширхэг	Нийт-11000 метр
6	Нийлүүлэх хугацаа	2024.07.01-аас 2024.09.01
7	Үйлдвэрлэх технологи ажиллагаа	<p>Өвлийн өмдний доторлогооны хар даавуу нь үсэрхэг гадаргуутай , агаар нэвтрүүлэлт сайтай, хэрэглээнд тэсвэртэй, тоос шороо татдаггүй, дулаан хадгалах чадвар сайтай, хэсэгчилсэн болон үргэлжилсэн нэхээсний алдагдал, будгийн алаггүй, механик гэмтэлгүй байх шаардлагатай.</p> <p>Өмдний дотрын үсэрхэг гадаргуутай даавууг үйлдвэрлэлийн нөхцөлд материал зарцуулалтад хэмнэлттэй, үлгэр дундын болон татлагын үлдэгдэл багатай байх нөхцөлийг хангасан байхаар 60-70 метрээс багагүй урттайгаар боодол болгон битүүмжилж савласан байна.</p> <p>Тухайн материалыг үйлдвэрлэх газрын танилцуулга, материалын технологийн горимын дэлгэрэнгүй тодорхойлолт, үйлдвэрт мөрдөгддөг улсын болон үйлдвэрийн техникийн нөхцөл, стандартыг монгол хэлэнд хөрвүүлэн ирүүлсэн байна.</p>
8	Баглаа боодол, барааны нэр, шошго	Өвлийн өмдний дотрын даавууг тээвэрлэхэд тохиромжтой байдлаар энгийн өргөний дагуу толгой болгон ороож, нэг бүрчлэн гялгар уутаар бүрж, цэвэр бохир жин, артикул, энгийн, өргөн, уртын хэмжээг бичсэн үйлдвэрлэлийн тодотголтой шошгыг зүүсэн байна. Гадуур нь тааран болон ямбуу уутанд хийж, давхар ярликжуулсан байна.