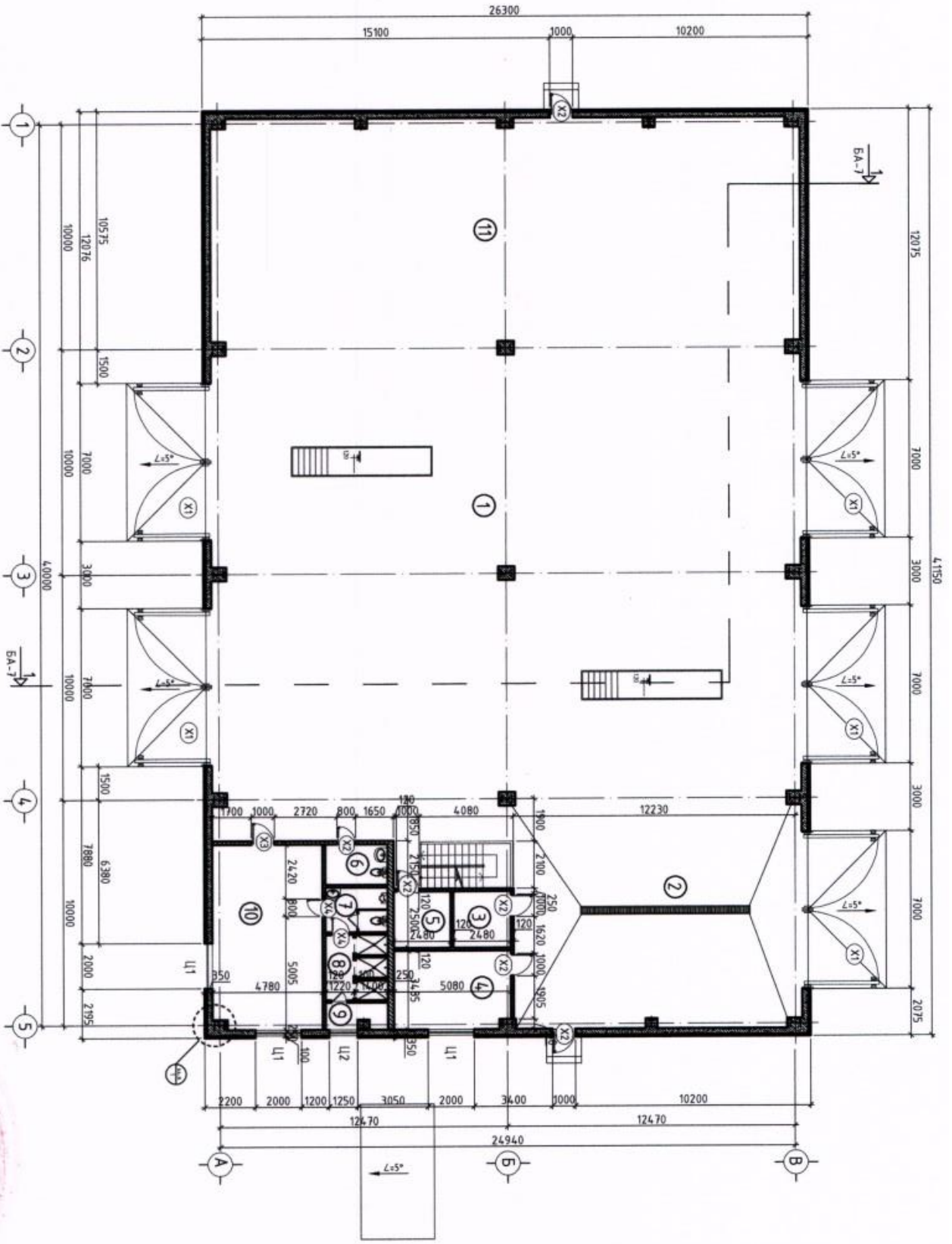


I БҮЛЭГ. ТЕХНИКИЙН ТОДОРХОЙЛОЛТ, ТАВИГДАХ ШААРДЛАГА

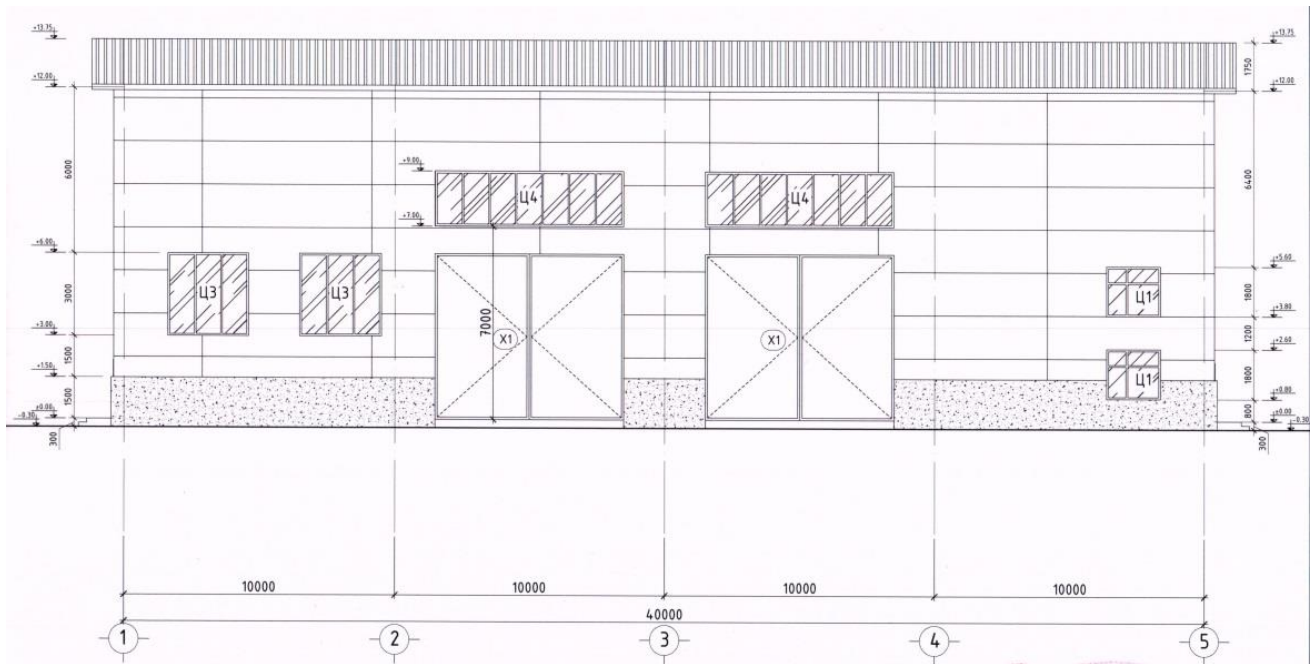
| № | Нэр томъёо | Холбогдох тайлбар, тодорхойлолтууд |
|---|--|--|
| 1 | Үндэслэл | 1.1 "МОНГОЛПРОСЦВЕТМЕТ" ТӨҮГ-ын 2024 ОНЫ ХУДАЛДАН АВАХ АЖИЛЛАГААНЫ ТӨЛӨВЛӨГӨӨ 1.2 Баргилтын уурхайн нутаг давсгэрт засварын хэсэг, байр барих төлөвлөлт |
| 2 | Захиалагч байгууллага | "МОНГОЛПРОСЦВЕТМЕТ" ТӨҮГ |
| 3 | Байршил | "МОНГОЛПРОСЦВЕТМЕТ" ТӨҮГ “Бор-Өндөр”-ийн УБҮ, Баргилт уурхайн нутаг дэвсгэр |
| 4 | Зориулалт хүчин чадал | 4.1 Засварын барилга нь уул уурхайн тоног төхөөрөмж, экскаватор, өрмийн машин, автосамосвал, тээврийн хэрэгслийн засвар, үйлчилгээг гүйцэтгэх зориулалттай байх. 4.2 Гадна талын хэмжээс нь 25х40 метрийн харьцаатай, нийт хамрах талбайн хэмжээ нь 1000м ² , бүтээц нь төмөр хийцийн зангилаа бүхий тулгуур рамаар бүтсэн барилга байх. 4.3 0,4кВ/380В-ын цахилгаан хангамжийн хэлхээнд холбогдсон байна. |
| 5 | Засварын газрын байр барих барилгын ажлын хүрээнд ажлын даалгаврын дэлгэрэнгүй мэдээлэл: | Барилгын ажлыг дор дурдсан техникийн шийдлээр барьж байгуулах: 4.1 Барилгын бүтээц хэсэг нь “Засвар үйлчилгээний сендвичэн барилгын ажлын зураг” болон ажлын зураг, тооцоонд тусгасан стандартуудын дагуу байх. 4.2 Барилгын шал, хэмжээ, бетоны марк, хананы өндөр, дээвэр, техник оруулах, гаргах хаалга, хаалганы хэмжээ, өндөр, хаалгануудын байрлах хэсэг, цонх, цонхны хэмжээ, тоо ширхэг, байрлах хэсэг зэрэг нь батлагдсан “Засвар үйлчилгээний сендвичэн барилгын ажлын зураг” болон ажлын зураг, тооцоонд тусгасан стандартуудын дагуу байх. 4.3 Барилгын доторхи зохион байгуулалт, өрөөний тоо, өрөөний зохион байгуулалт, ОО-н өрөө, угаалгын өрөө |

| | | |
|---|---------------|---|
| | | <p>болон душны өрөө зэрэг нь батлагдсан “Засвар үйлчилгээний сендвичэн барилгын ажлын зураг”-ын дагуу байх.</p> <p>4.4 Барилгын сантехник буюу цэвэр бохир усны гаргалгаа нь “Засвар үйлчилгээний сендвичэн барилгын ажлын зураг” болон ажлын зураг, тооцоонд тусгасан стандартуудын дагуу байх.</p> <p>4.5 Халаалт, агаар сэлгэлт нь “Засвар үйлчилгээний сендвичэн барилгын ажлын зураг” болон ажлын зураг, тооцоонд тусгасан стандартуудын дагуу байх.</p> <p>4.6 Цахилгааны хэсэг нь “Засвар үйлчилгээний сендвичэн барилгын ажлын зураг” болон ажлын зураг, тооцоонд тусгасан стандартуудын дагуу байх.</p> <p>4.7 Барилгын бүдүүвч зургийг Хавсралтад үзүүлсэн.</p> |
| 5 | Онцгой нөхцөл | <p>Барилга нь ашиглалтын нөхцлөөр Монгол улсын цаг уурын эрс тэс нөхцөл +40 -40°С хэмийн, газар хөдлөлтийн бүс нутгийн хамрах хүрээнд нийцүүлсэн, далайн түвшнээс 1500-1600м өндөрт, тал хээрийн бүсэд, хүчтэй салхи шуурга (бүс нутгийн хамрах хүрээнд нийцүүлэх), бороо зэрэг байгалийн хүчин зүйлсийг тэсвэрлэх стандартуудад нийцсэн байх.</p> |

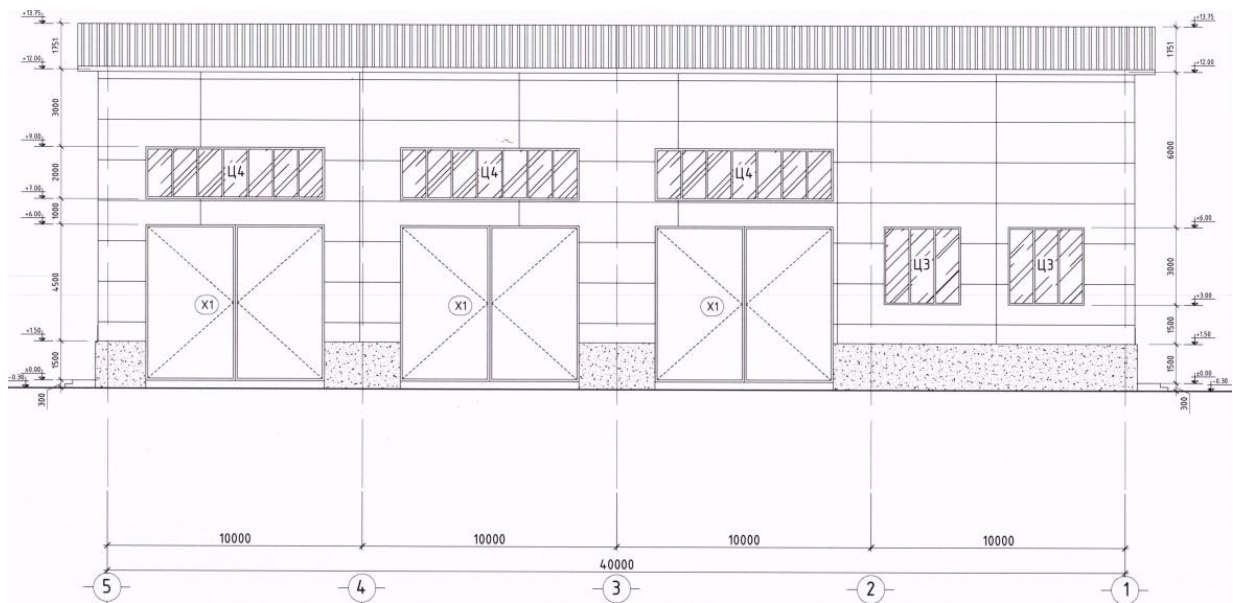
Бор-Өндөрийн УБУ-ийн Баргилтын уурхайн нутаг давсгэрт баригдах засвар, үйлчилгээний сандвичэн барилга байгууламжийн угсралтын ажлын төсөв ирүүлэх.



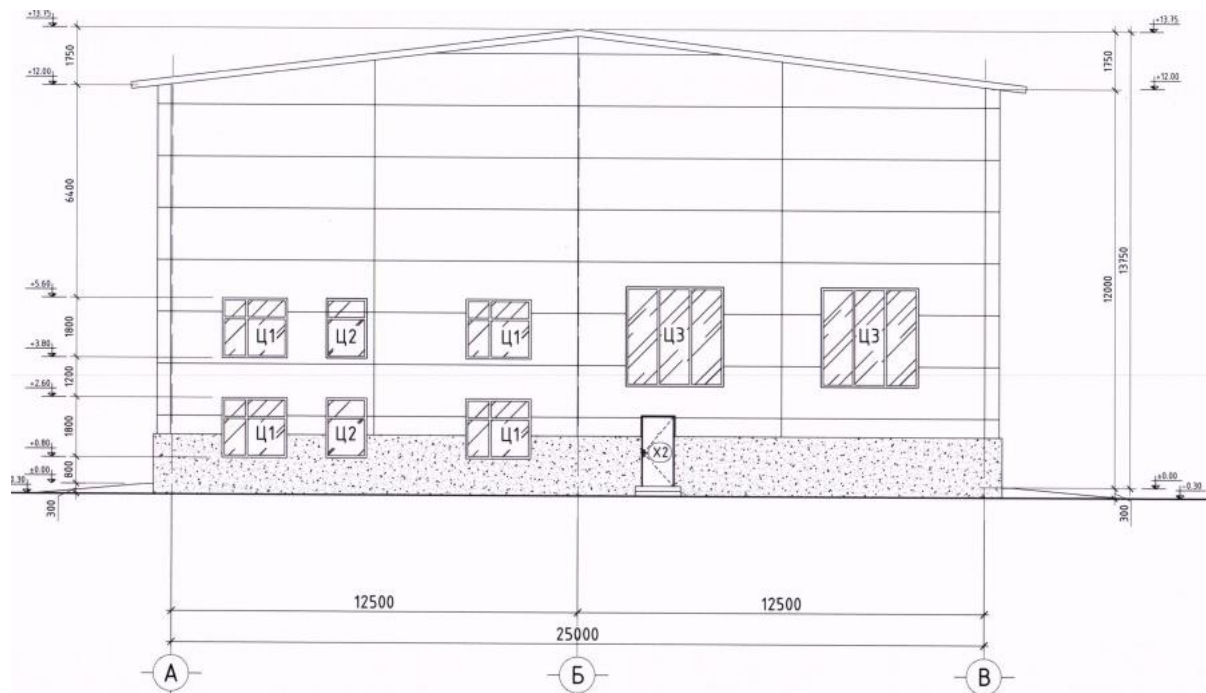
2 давхарын зохион байгуулалт



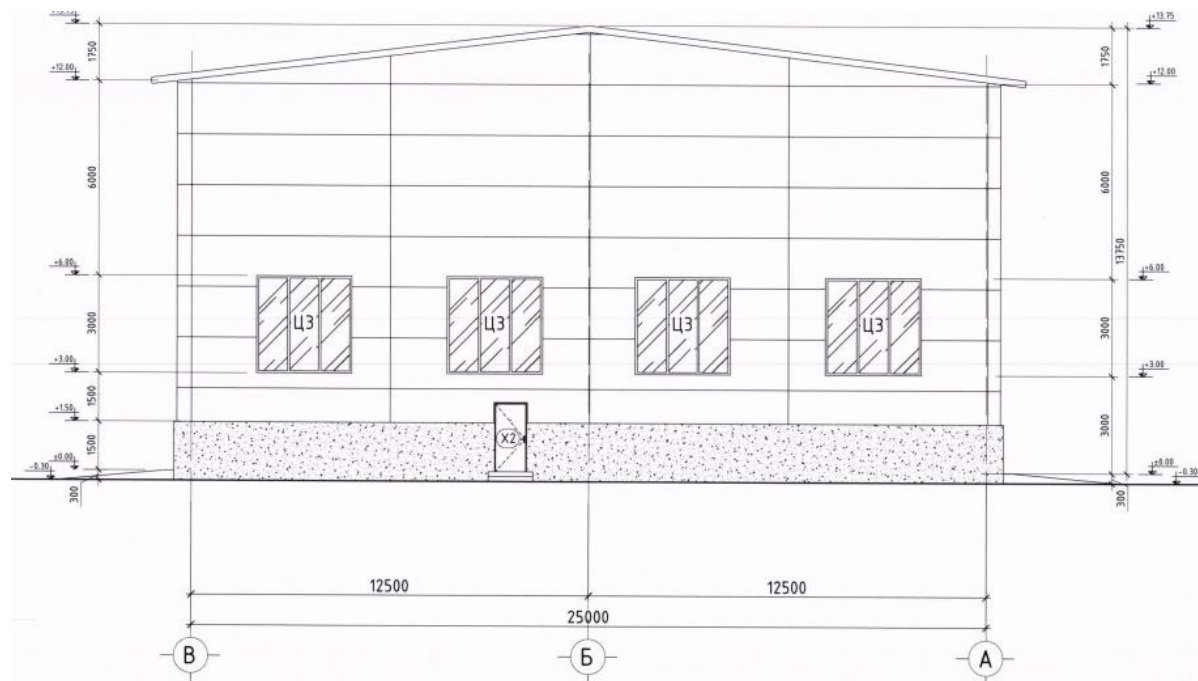
Ар тал



Баруун тал



Зүүн тал



Шалгалт, туршилт

Захиалагч Тендерт оролцогчоос тендерт заагдсан барилгын бэлтгэл ажил, суурийн ажил, угсралт монтажийн ажлын үе шатны хуваарийг ирүүлэхийг шаардана.

Үе шатны ажлын хуваарь

Ажлын гүйцэтгэлийг хянаж шалгахад үе шатны ажлын хуваарийг ашиглана.

1. Барилгын ажлыг дуусгах /ашиглалтад хүлээлгэн өгөх/хугацаа:

Гэрээ байгуулснаас хойш 6 сарын дотор