

Хэмжилтийн байгуулалт М1:100

| № | Талбай | Шалны төрөл | М² |
|----|--|-------------|-------|
| 1 | Цагдаагийн хэсгийн даргын ажлын өрөө | Паркет | 20.73 |
| 2 | Хэсгийн цагдаагийн ажлын өрөө | Паркет | 8.85 |
| 3 | Хэсгийн төлөөлөгчийн ажлын өрөө | Паркет | 14.14 |
| 4 | Агуулах | Паркет | 6.39 |
| 5 | Хэсгийн төлөөлөгчийн амьдрах өрөө | Паркет | 13.98 |
| 6 | Үзлийн өрөө | Бетон | 9.43 |
| 7 | Амрах өрөө | Бетон | 6.20 |
| 8 | Цагдаагийн хэсгийн даргын амьдрах өрөө | Модон | 39.02 |
| 9 | Хэсгийн цагдаагийн амьдрах өрөө | Модон | 24.66 |
| 10 | Лонх | Плита | 3.12 |
| 11 | Коридор | Плита | 10.55 |
| 12 | Коридор | Паркет | 4.75 |

Увс аймгийн Тэс сумын Цагдаагийн kobаны Байрны засвар шинэчлэлийн ажлын зураг

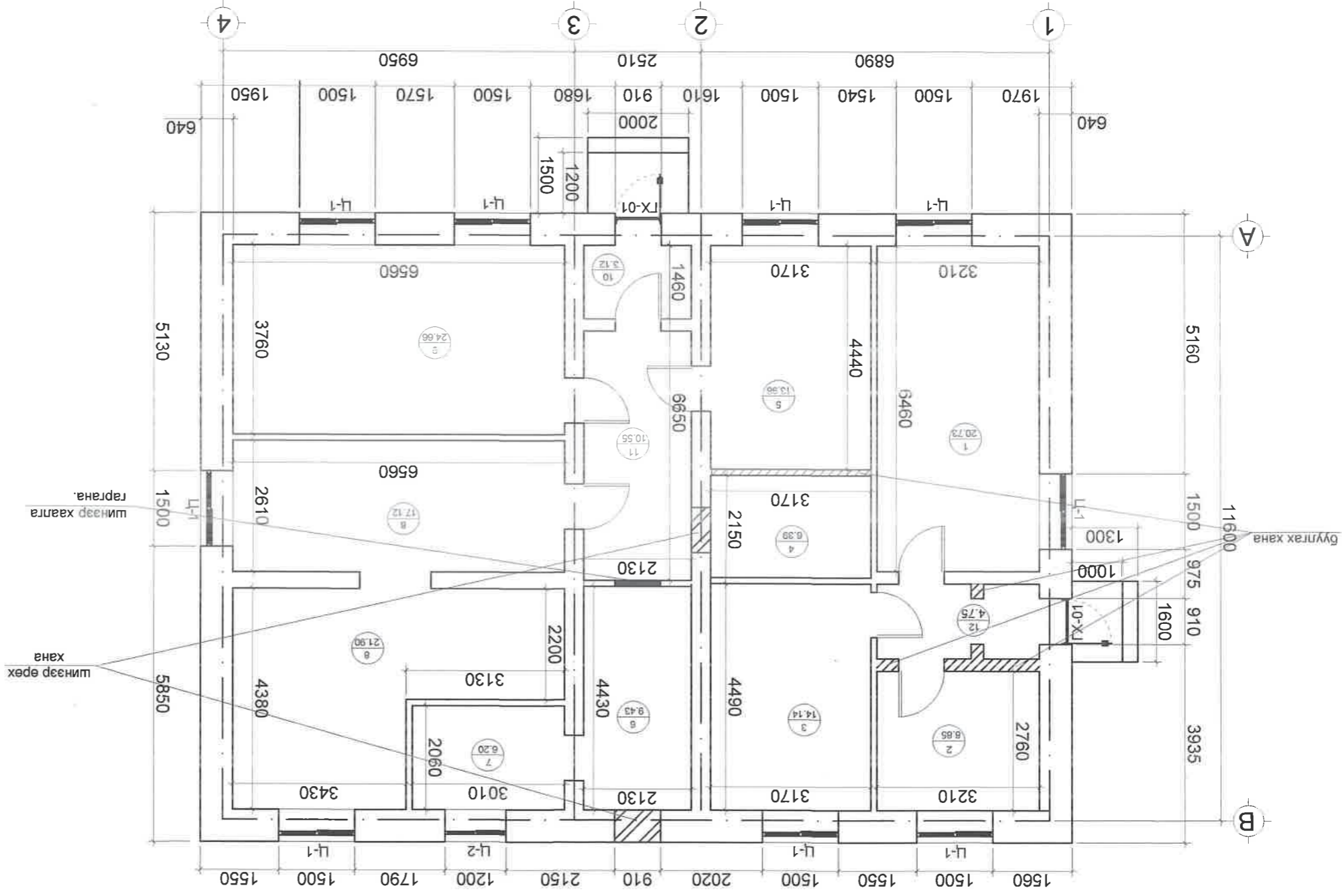
Хэмжилтийн байгуулалт

| | | | |
|---------|--------------|---------------------|------------|
| Инженер | Ц.Цэвээндорж | Гүйцэтгэсэн | О.Болдбаяр |
| Шалтсан | Ц.Цэвээндорж | "Гурван термис" ХХК | |

| | | | |
|----------|----------|-----------------|-------|
| ЭГ.Шифр: | ГТ-01/24 | Зургийн дугаар: | БА-02 |
| Масштаб: | М1:100 | Хуудас: | 10 |
| Огноо: | 2024 | | |



Өөрчлөлтийн байгуулалт М1:100



| № | Өрөөний нэр | Талбай Шалны төрөл | Цагдаагийн хэсгийн даргын ажлын өрөө | Хэсгийн цагдаагийн ажлын өрөө | Агуулах өрөө | Хэсгийн төлөөлөгчийн амьдрах өрөө | Хэсгийн өрөө | Хэсгийн цагдаагийн амьдрах өрөө | Амрах өрөө | Цагдаагийн хэсгийн даргын амьдрах өрөө | Модон | Модон | Тонх | Коридор | Коридор | Пакет | |
|----|--|--------------------|--------------------------------------|-------------------------------|--------------|-----------------------------------|--------------|---------------------------------|------------|--|-------|---------|-------|---------|---------|---------|-------|
| 1 | Цагдаагийн хэсгийн даргын ажлын өрөө | Паркет | 20.73 | 8.85 | Паркет | 14.14 | Паркет | 13.98 | Бетон | 9.43 | Бетон | 6.20 | Бетон | 39.02 | Модон | 24.66 | Пакет |
| 2 | Хэсгийн цагдаагийн ажлын өрөө | Паркет | 8.85 | Паркет | 14.14 | Паркет | 13.98 | Бетон | 9.43 | Бетон | 6.20 | Бетон | 39.02 | Модон | 24.66 | Пакет | |
| 3 | Хэсгийн төлөөлөгчийн ажлын өрөө | Паркет | 14.14 | Паркет | 14.14 | Паркет | 13.98 | Бетон | 9.43 | Бетон | 6.20 | Бетон | 39.02 | Модон | 24.66 | Пакет | |
| 4 | Агуулах өрөө | Паркет | 6.39 | Паркет | 13.98 | Паркет | 13.98 | Бетон | 9.43 | Бетон | 6.20 | Бетон | 39.02 | Модон | 24.66 | Пакет | |
| 5 | Хэсгийн төлөөлөгчийн амьдрах өрөө | Паркет | 13.98 | Паркет | 13.98 | Паркет | 13.98 | Бетон | 9.43 | Бетон | 6.20 | Бетон | 39.02 | Модон | 24.66 | Пакет | |
| 6 | Хэсгийн өрөө | Бетон | 9.43 | Бетон | 9.43 | Бетон | 6.20 | Бетон | 6.20 | Бетон | 6.20 | Бетон | 6.20 | Бетон | 6.20 | Бетон | |
| 7 | Амрах өрөө | Бетон | 6.20 | Бетон | 6.20 | Бетон | 6.20 | Бетон | 6.20 | Бетон | 6.20 | Бетон | 6.20 | Бетон | 6.20 | Бетон | |
| 8 | Цагдаагийн хэсгийн даргын амьдрах өрөө | Модон | 39.02 | Модон | 39.02 | Модон | 24.66 | Модон | 24.66 | Модон | 24.66 | Модон | 24.66 | Модон | 24.66 | Модон | |
| 9 | Хэсгийн цагдаагийн амьдрах өрөө | Модон | 24.66 | Модон | 24.66 | Модон | 24.66 | Модон | 24.66 | Модон | 24.66 | Модон | 24.66 | Модон | 24.66 | Модон | |
| 10 | Тонх | Плита | 3.12 | Плита | 3.12 | Плита | 3.12 | Плита | 3.12 | Плита | 3.12 | Плита | 3.12 | Плита | 3.12 | Плита | |
| 11 | Коридор | Плита | 10.55 | Коридор | 10.55 | Коридор | 10.55 | Коридор | 10.55 | Коридор | 10.55 | Коридор | 10.55 | Коридор | 10.55 | Коридор | |
| 12 | Коридор | Пакет | 4.75 | Коридор | 4.75 | Коридор | 4.75 | Коридор | 4.75 | Коридор | 4.75 | Коридор | 4.75 | Коридор | 4.75 | Коридор | |

Увс аймгийн Тэс сумын Цагдаагийн kobаны байрны засвар шинэчлэлийн ажлын зураг

Өөрчлөлтийн байгуулалт

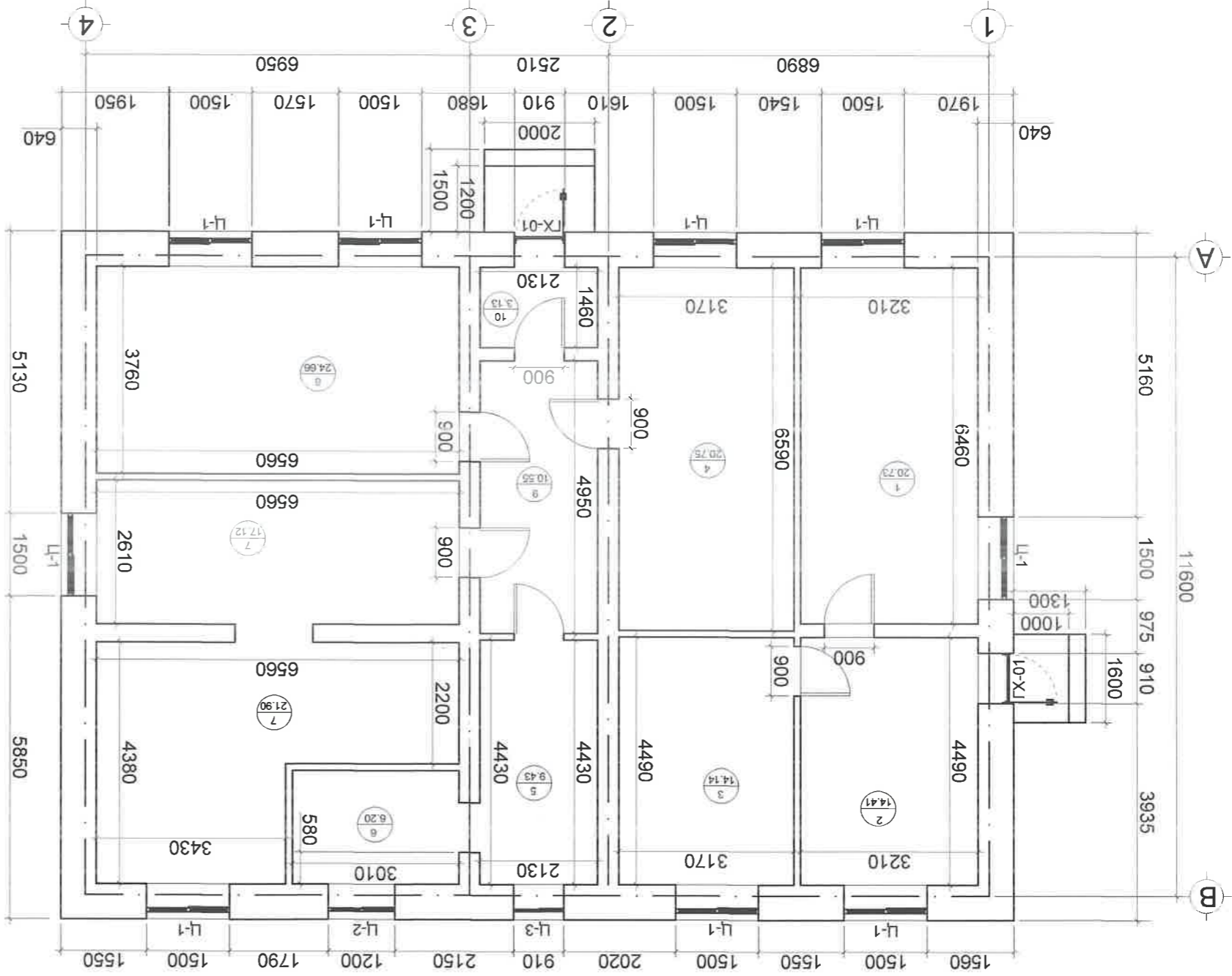
Инженер Ц.Цэвэндорж
Гүйцэтгэн О.Болдбаяр
Шалсан Ц.Цэвэндорж

"Гурван термис" ХХК
Хувийн хэргийн байгуулалт

Масштаб: М1:100
Эргийн дугаар: БА-03
Хуудас: 10

Огноо: 2024
Т.Шифр: ТТ-01/24
ЭГ.Шифр: ТТ-01/24

Шинэчилсэн байгуулалт М1:100



| № | Талбай Шалны төрөл | М ² | Ерөөний нэр |
|----|--|----------------|-------------|
| 1 | Цагдаагийн хэсгийн даргын ажлын өрөө | 20.73 | Паркет |
| 2 | Хэсгийн цагдаагийн ажлын өрөө | 14.41 | Паркет |
| 3 | Хэсгийн төлөөлөгчийн ажлын өрөө | 14.14 | Паркет |
| 4 | Хэсгийн төлөөлөгчийн амьдрах өрөө | 20.75 | Паркет |
| 5 | Үзэлийн өрөө | 9.43 | Хулдаас |
| 6 | Амрах өрөө | 6.20 | Хулдаас |
| 7 | Цагдаагийн хэсгийн даргын амьдрах өрөө | 39.02 | Модон |
| 8 | Хэсгийн цагдаагийн амьдрах өрөө | 24.66 | Модон |
| 9 | Коридор | 10.55 | Лита |
| 10 | Гонх | 3.13 | Лита |



Увс аймгийн Тэс сумын Цагдаагийн kobаны Байрны засвар шинэчлэлийн ажлын зураг

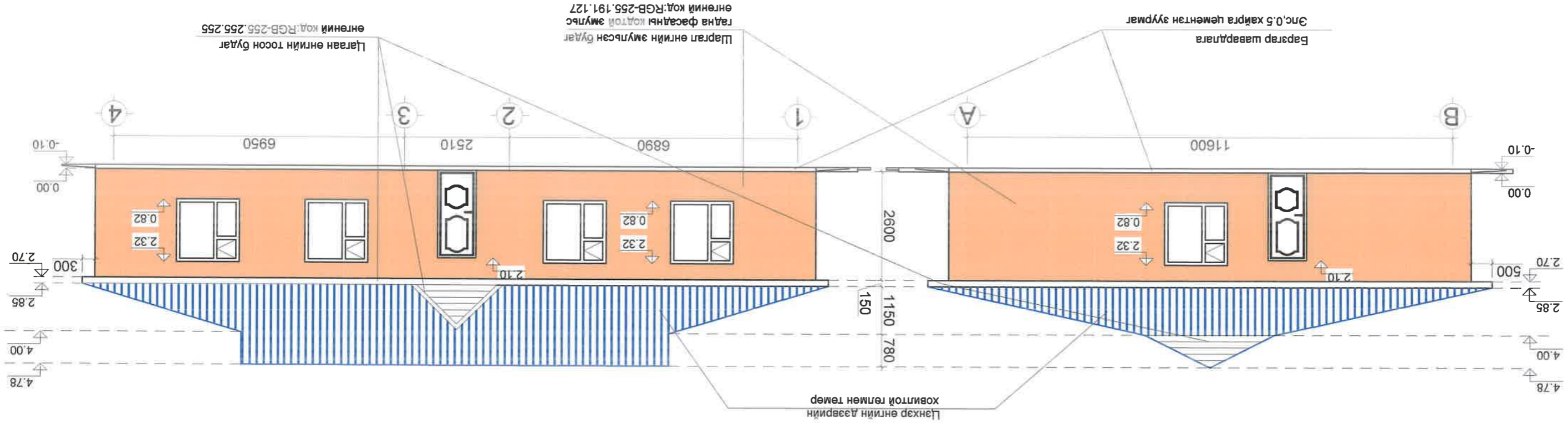
Шинэчилсэн байгуулалт

| | | | | | |
|-------------|--------------|-------------|------------|---------|---------------------|
| Инженер | Ц.Цэвээндорж | Инженер | О.Болдбаяр | Шалтсан | "Гурван термис" ХХК |
| Гүйцэтгэсэн | Ц.Цэвээндорж | Гүйцэтгэсэн | О.Болдбаяр | Шалтсан | "Гурван термис" ХХК |

| | | | |
|----------|---------|-----------------|-------|
| Огноо: | М1:100 | Зургийн дугаар: | БА-04 |
| Масштаб: | М1:100 | Хуудас: | 10 |
| ЭГ.Шифр: | Т-01/24 | ТГ.Шифр: | |



1-4, В-А Тэнхлэг дагуу фасад М1:100

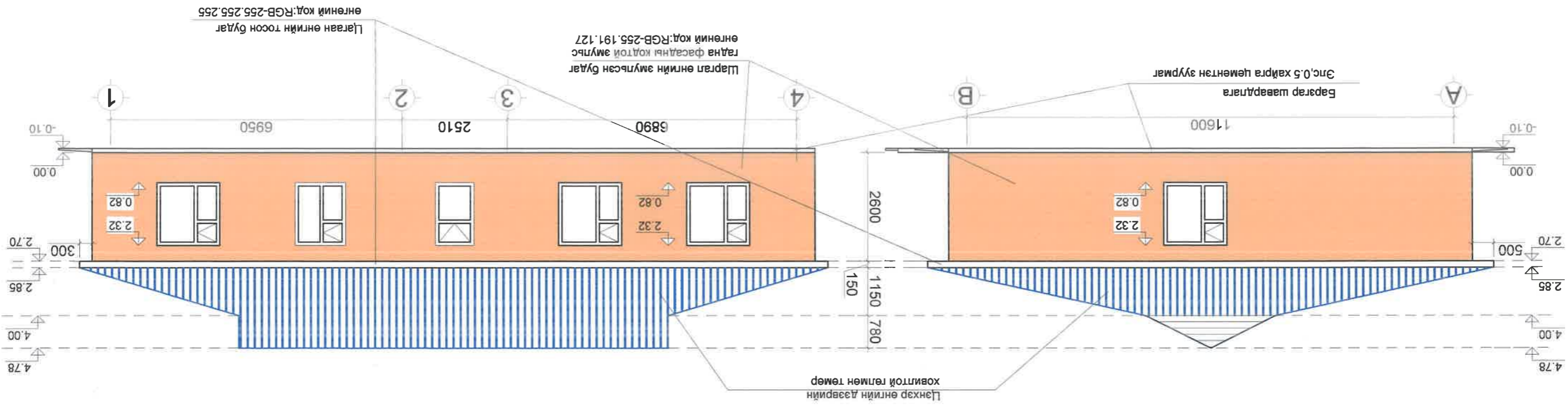


Увс аймгийн Тэс сумын Цагдаагийн kobаны байрны засвар шинэчлэлийн ажлын зураг

| | | | | | | | | | | | |
|------------------------------|--|--------------|--|--------------|--|------------------|--|-----------------------|--|-------------|--|
| "Гурван тэрмис" ХХК | | Шалгасан | | Ц.Цэвээндорж | | Т.Шифр: | | Зургийн дугаар: БА-05 | | Хуудас: 10 | |
| Инженер | | Ц.Цэвээндорж | | О.Болдбаяр | | Т.Шифр: ТТ-01/24 | | Масштаб: М1:100 | | Огноо: 2024 | |
| 1-4, В-А тэнхлэг дагуу фасад | | | | | | | | | | | |



4-1, А-В Тэнхлэг дагуу фасад М1:100

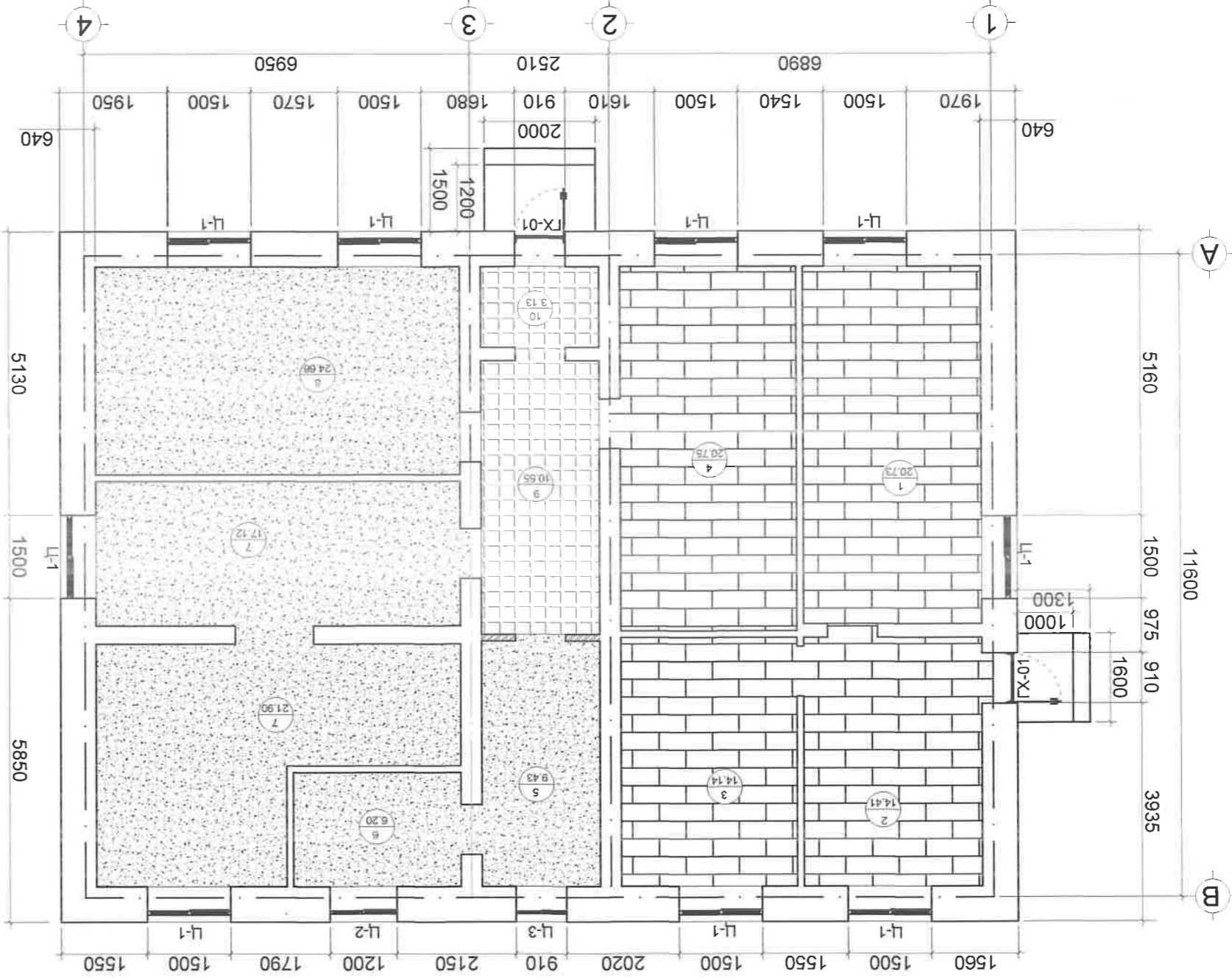


| | | | |
|---------------------|--------------|--------------|------------|
| Инженер: | Ц.Цэвээндорж | Гүйцэтгэсэн: | О.Болдбаяр |
| Шалтгаан: | Ц.Цэвээндорж | ТГ, Шифр: | ТГ-01/24 |
| "Гурван тэрмис" ХХК | | | |

Увс аймгийн Тэс сумын Цагдаагийн kobаны Байрны засвар шинэчлэлийн ажлын зураг
4-1, А-В Тэнхлэг дагуу фасад

| | | | |
|----------|--------|---------|-------|
| Масштаб: | М1:100 | Хуудас: | БА-06 |
| Огноо: | 2024 | Хуудас: | 10 |

Шалны байгуулалт М1:100



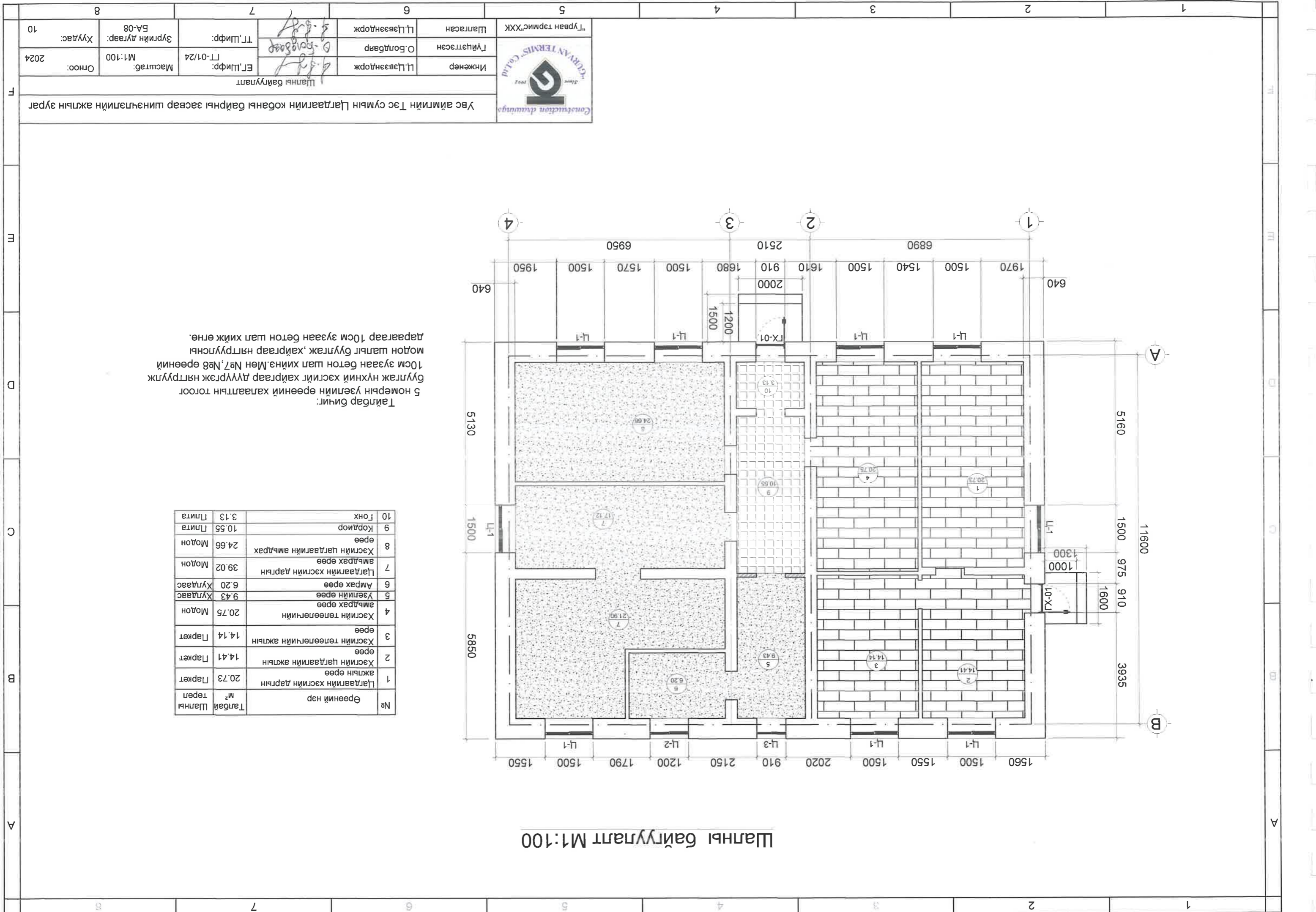
| № | Тайлбар | Шалны төрөл | Ерөөний нэр | М ² | Паркет |
|----|--|-------------|-------------|----------------|--------|
| 1 | Цагдаагийн хэсгийн даргын ажлын ерөө | Паркет | 20.73 | Паркет | |
| 2 | Хэсгийн цагдаагийн ажлын ерөө | Паркет | 14.41 | Паркет | |
| 3 | Хэсгийн төлөөлөгчийн ажлын ерөө | Паркет | 14.14 | Паркет | |
| 4 | Хэсгийн төлөөлөгчийн амьдрах ерөө | Модон | 20.75 | Модон | |
| 5 | Үзэлийн ерөө | Хуудаас | 9.43 | Хуудаас | |
| 6 | Амрах ерөө | Хуудаас | 6.20 | Хуудаас | |
| 7 | Цагдаагийн хэсгийн даргын амьдрах ерөө | Модон | 39.02 | Модон | |
| 8 | Хэсгийн цагдаагийн амьдрах ерөө | Модон | 24.66 | Модон | |
| 9 | Коридор | Плита | 10.55 | Плита | |
| 10 | Гонх | Плита | 3.13 | Плита | |

Тайлбар бичиг:
 5 номерын үзэлийн ерөөний халаалтын тогoot буулгаж нүхний хэсгийг хайргаар дүүргэж нягтруулж буулгаж нүхний хэсгийг хайргаар дүүргэж нягтруулж 10см зузаан бетон шал хийж өгөнөй. Модон шалыг буулгаж, хайргаар нягтруулсны дараагаар 10см зузаан бетон шал хийж өгөнө.

Увс аймгийн Тэс сумын Цагдаагийн kobаны байрны засвар шинэчлэлийн ажлын зураг

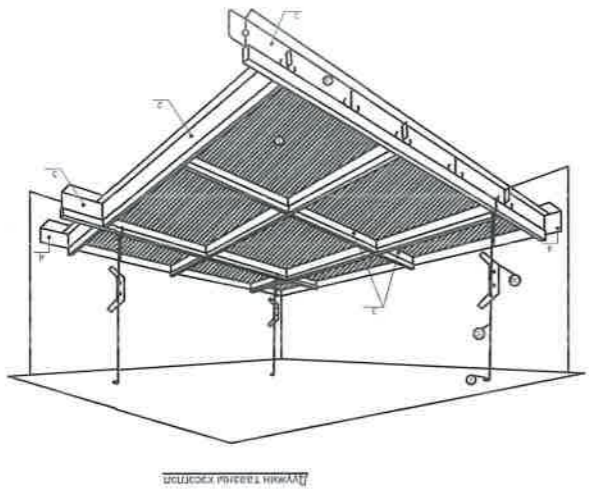
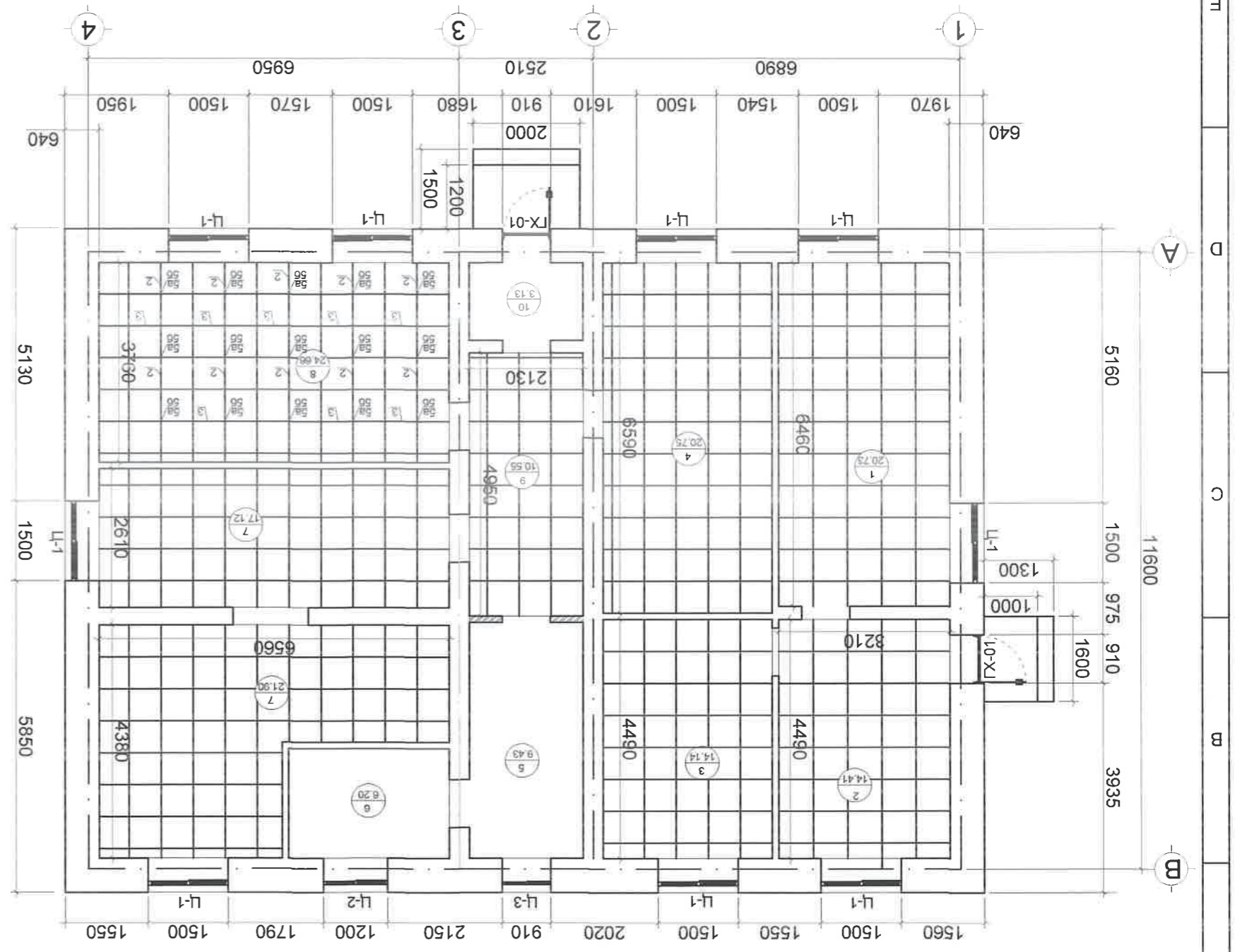
Шалны байгуулалт

| | | | | | | | |
|-------------|-------------|---------|----------|-----------------|--------|----------|------|
| Инженер | Ц.Цэвэндорж | Т.Шифр: | ТТ-01/24 | Масштаб: | М1:100 | Огноо: | 2024 |
| Гүйцэтгэсэн | О.Болдбаяр | Т.Шифр: | ТТ-01/24 | Зургийн дугаар: | БА-08 | Хуудаас: | 10 |
| Шалгасан | Ц.Цэвэндорж | Т.Шифр: | ТТ-01/24 | Хуудаас: | БА-08 | Хуудаас: | 10 |



| № | Өрөөний нэр | Шалны тэрэл | М² |
|----|--|-------------|-------|
| 1 | Цагдаагийн хэсгийн даргын ажлын өрөө | Паркет | 20.73 |
| 2 | Хэсгийн цагдаагийн ажлын өрөө | Паркет | 14.41 |
| 3 | Хэсгийн төлөөлөгчийн ажлын өрөө | Паркет | 14.14 |
| 4 | Хэсгийн төлөөлөгчийн амьдрах өрөө | Паркет | 20.75 |
| 5 | Үзэлийн өрөө | Хүлдас | 9.43 |
| 6 | Амрах өрөө | Хүлдас | 6.20 |
| 7 | Цагдаагийн хэсгийн даргын амьдрах өрөө | Паркет | 39.02 |
| 8 | Хэсгийн цагдаагийн амьдрах өрөө | Паркет | 24.66 |
| 9 | Коридор | Плита | 10.55 |
| 10 | Тонх | Плита | 3.13 |

| № | Нэр | Хэмжээ | Материалын түүвэр |
|----|-------------------------------|--------|-------------------|
| 1 | 60x60 гипсан хавтан | М² | 400 |
| 2 | Даруу Т-профиль-0.60см | У/м | 322 |
| 3 | Үндсэн Т-профиль-3м | У/м | 75 |
| 4 | Булан-профиль-3м | У/м | 49 |
| 5a | Гоцлоо төмрийн бэхлэгээ Твист | ш | 92 |
| 5b | Гоцлоо төмөр | ш | 92 |



Дүүжин таазны байгуулалт / материалын түүвэр / М1:100

| № | Нэр | Хэмжээ | Материалын түүвэр |
|----|-------------------------------|--------|-------------------|
| 1 | 60x60 гипсан хавтан | М² | 400 |
| 2 | Даруу Т-профиль-0.60см | У/м | 322 |
| 3 | Үндсэн Т-профиль-3м | У/м | 75 |
| 4 | Булан-профиль-3м | У/м | 49 |
| 5a | Гоцлоо төмрийн бэхлэгээ Твист | ш | 92 |
| 5b | Гоцлоо төмөр | ш | 92 |

| 8 | 7 | 6 | 5 | 4 | 3 | 2 | 1 |
|----|--------------|--------------------|----------------------|------------------------|-----------------------|---------------------|---|
| 10 | Хуудас: 2024 | ЭГ, Шифр: МТ-01/24 | Инженер Ц.Цэвээндорж | Гүйцэтгэсэн О.Болдбаяр | Шалгасан Ц.Цэвээндорж | "Гурван тэрмис" ХХК | Увс аймгийн Тэс сумын Цагдаагийн kobаны байрны засвар шинэчлэлийн ажлын зураг |
| | | | | | | | Дүүжин таазны байгуулалт, материалын түүвэр |
| | | | | | | | Конструкция дэвсгэрт |

ТАЙЛААР:
 Увс аймгийн Тэс сумын Цагдаагийн кобаны барилгын халаалтын системийн ажлын зургийг БНБД 2.01.01-93, БНБД 41-01-02, БНБД 2.01.03-92, БНБД 31.03-03, барилга архитектурын даалгаврыг үндэслэн "ГРВАН-ТЭРМИС" ХХК-д боловсруулав.

Гадна агаарын хэм хүйтний улиралд
 Халаалтын улирлын хэм хоног
 Зонхилох ерөөний агаарын хэм
 -43.4°
 215
 18°

| | | | | | | | | | |
|------------------------------------|------|---------------|---------|---------|---|-------|-------|-------|------|
| Системийн даралтын алдагдал кс/смl | Бүгд | Хэр.халуун үс | Салхивч | Халаалт | т | -43.4 | 27880 | 27880 | Нийт |
| | | | | | | | | | |

ДУЛААНЫ ХЭРЭГЛЭЭ, ВТ

ХАЛААЛТ:
 Тус барилгын халаалтын системийг дээгүүр түгээлтэй хоёр хоолойт мухардмал эргэлтэй системээр төлөвлөв. Магистраль шугам нь 1-р давхрын шалаар ил зурат заасан чиглэлд $i=0.03$ налуутай угсрагдана. Халаалтын шугамыг ган яндангаар хийх ба зурат заасны дагуу үзэж чиглэлд $i=0.03$ налуутай угсрагдана. Халаах хэрэгсэл хуучин ашиглагдаж болон 6 номерийн ерөөнд зурат заасны дагуу халаалт оруулахаар төлөвлөв. Мөн шинээр гтаж руу халаалт татах ба зурат заасаны дагуу халаалтын хоолой ба халаах хэрэгсэлийг/регистр/ угсрахаар төлөвлөв. Халаах хэрэгсэл бүрийн өгөх холболт дээр төрмостат хаалт, буцах холболт дээр түгжих хаалтыг угсарна. Халаалтын системийн төгсгөлд системийн хий авах воздушка төлөвлөв. Халаалтын системийг угсарч дуусаад заслалын ажил эхлэхээс өмнө 5-6 ат-аас ихгүй даралттай усаар шахаж шалгана.



| | | | | | | | |
|-------------|-------------|--------------------------------|----------|-----------------|--------|---------|------|
| Инженер | Б.Мөнхбаяр | ET, Шифр: | ET-01/24 | Масштаб: | M1:100 | Огноо: | 2024 |
| Гүйцэтгэсэн | Ц.Гуррагнаа | ТГ, Шифр: | ТГ-01/24 | Зургийн дугаар: | ХС-01 | Хуудас: | 06 |
| Шалгасан | Б.Мөнхбаяр | Тайлбар бичиг, үндсэн үзүүлэлт | | | | | |

Материалын түвэр

| А/А | Материалын марк | Материалын нэр | Тол/Хэм | Хэм/Нэгж | Тайлбар |
|-----|-----------------|--------------------------|---------|----------|------------|
| 1 | ГОСТ 10704-91 | Ган хоолой Ф20 | 36.0 | у/м | |
| 2 | --/-- | Ган хоолой Ф25 | 12.0 | у/м | |
| 3 | --/-- | Ган хоолой Ф32 | 20.0 | у/м | |
| 4 | --/-- | Ган хоолой Ф40 | 8.0 | у/м | |
| 5 | --/-- | Ган хоолой Ф50 | | у/м | |
| 6 | 1411205 | Бөмбөлгөн хаалт dy=40 | 2 | ш | Ø Herz |
| 7 | 1411205 | Бөмбөлгөн хаалт dy=32 | 4 | ш | Ø Herz |
| 8 | 1411205 | Бөмбөлгөн хаалт dy=25 | 2 | ш | Ø Herz |
| 9 | Termo | Тохируулах вентиль dy=20 | 14 | ш | Ø Oventrop |
| 10 | 1411201 | Термостат вентиль dy=20 | 14 | ш | Ø Herz |
| 11 | 1411201 | Юулагч вентиль dy=20 | 4 | ш | Ø Herz |
| 12 | M140A | Ширмэн радиатор | 14 | ш | ширмэн |
| 13 | Ф89*4,5мм | Перистр L-1200мм, n-3 | 2 | ш | Ган |
| 14 | Ф89*4,5мм | Хий авагч d89 l=255 | 2 | ш | Ø |
| 15 | | Гравлагч Ф40x32 мм | 4 | ш | Ø |
| 16 | | Гравлагч Ф32x25 мм | 2 | ш | Ø |
| 17 | | Гравлагч Ф32x20 мм | 12 | ш | Ø |
| 18 | | Гравлагч Ф25x20 мм | 4 | ш | Ø |
| 19 | | Гравлагч Ф20x20 мм | 6 | ш | Ø |
| 20 | | Булан Ф40 мм | 4 | ш | Ø |
| 21 | | Булан Ф32 мм | 2 | ш | Ø |
| 22 | | Булан Ф25 мм | 4 | ш | Ø |
| 23 | | Булан Ф20 мм | 36 | ш | Ø |
| 24 | | Шилжүүлэг Ф40/32мм | 4 | ш | Ø |
| 25 | | Шилжүүлэг Ф32/25мм | 4 | ш | Ø |
| 26 | | Шилжүүлэг Ф25/20мм | 6 | ш | Ø |
| 27 | | Нэгжн /ком/ Ф20 мм | 34 | ш | Ø |



Увс аймгийн Тэс сумын Цагдаагийн кобаны байрны засвар шинэчлэлийн ажлын зураг

Халаалтын системийн байгуулалт

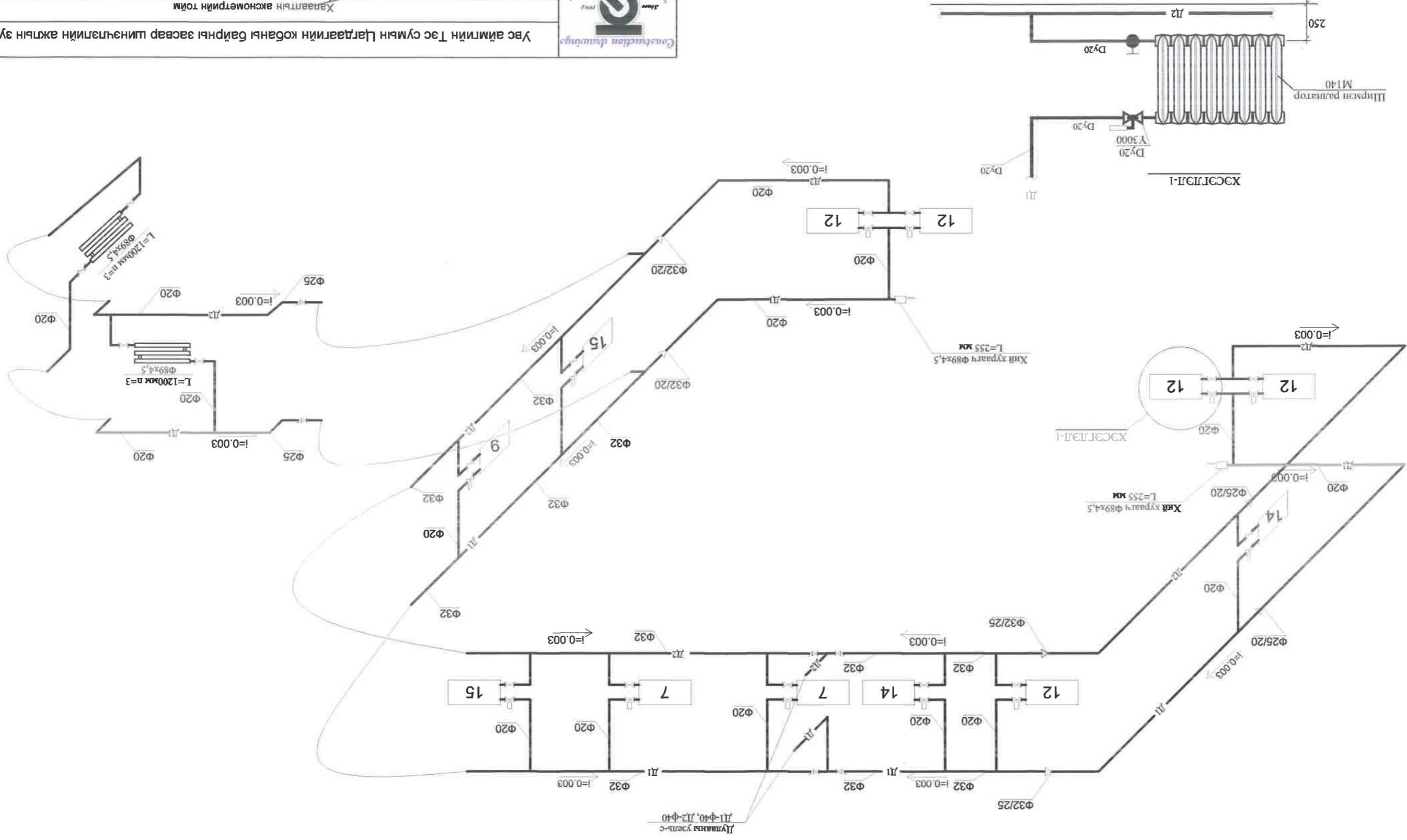
| | | | | | | | |
|-------------|------------|-----------|----------|-----------------|--------|---------|------|
| Инженер | Б.Мөнхбаяр | ЕГ, Шифр: | ГТ-01/24 | Масштаб: | M1:100 | Огноо: | 2024 |
| Гүйцэтгэсэн | Ц.Уррагнаа | ТГ, Шифр: | | Зургийн дугаар: | ХС-04 | Хуудас: | 06 |
| Шалгасан | Б.Мөнхбаяр | | | | | | |

"Гурван тэрмис" ХХК

| | | | | | | | |
|---|---|---|---|---|---|---|---|
| 1 | 2 | 3 | 4 | 5 | 6 | 7 | 8 |
| A | B | C | D | E | F | | |

Халаалтын аксонометрийн тойм

Дуулианы үзэсрэг
Д1-Ф40, Д2-Ф40



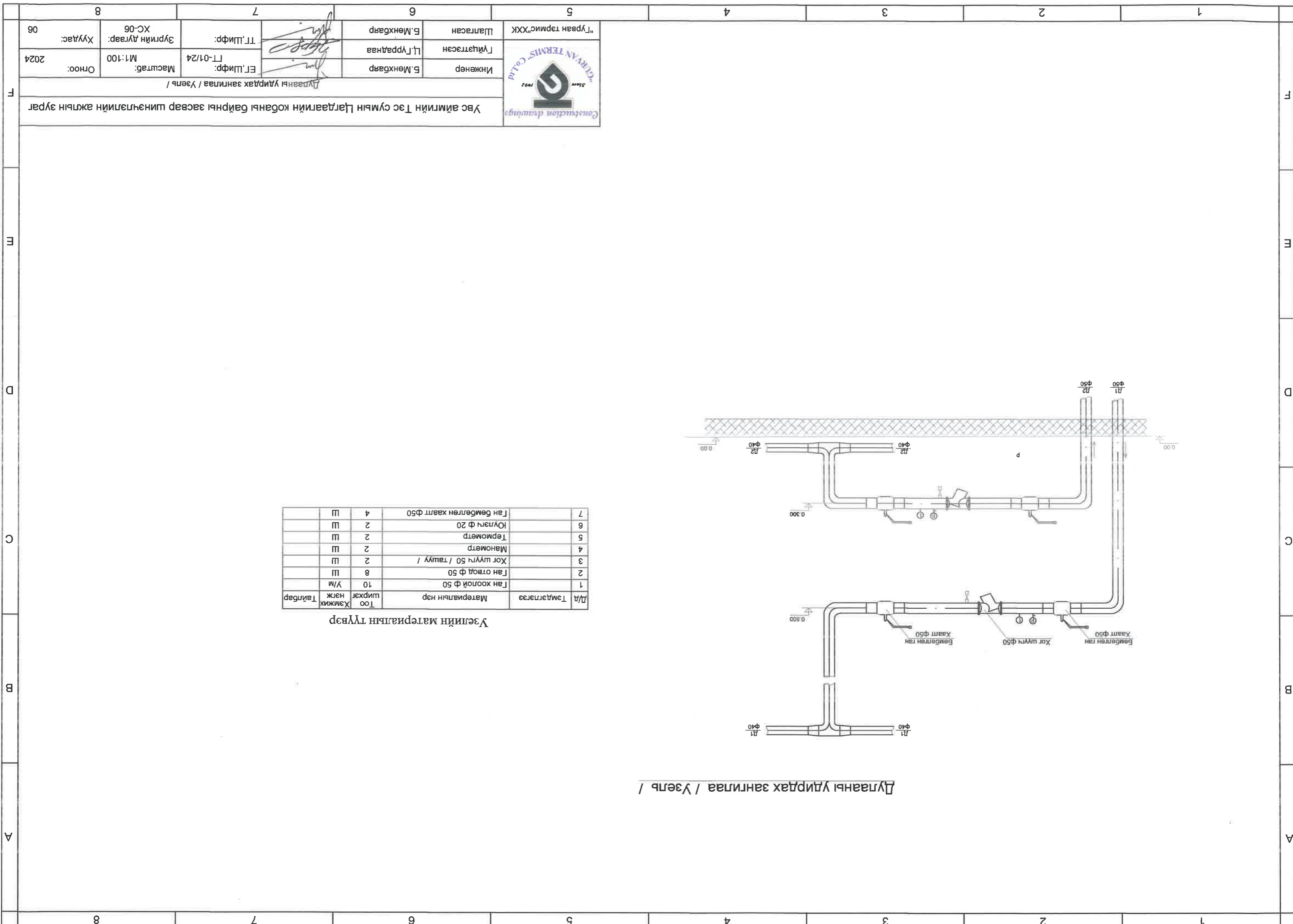
Увс аймгийн Тэс сумын Цагдаагийн kobаны байрны засвар шинэчлэлийн ажлын зураг

Халаалтын аксонометрийн тойм

| | | | |
|-----------------------|--|--------------------------|--|
| Инженер Б.Мөнхбаяр | | "Гурван термис" ХХК | |
| Л.Гурвалнаа | | Шалгасан | |
| Б.Мөнхбаяр | | "Гурван термис" ХХК | |
| Масштаб: 1:100 | | ЭТ, Шифр: ТТ-01/24 | |
| Хуудас: ХС-05 | | Зургийн дугаар: ХС-05 | |
| Огноо: 2024 | | Хуудас: 06 | |



Grid lines: 1-8 (horizontal), A-F (vertical)



Дугааны удирдах зангилаа / Уэль

| | | | | | |
|-----|------------|--------------------------|-----|--------|---------|
| Д/А | Тамдгалгээ | Материалын нэр | Тоо | Хэмжээ | Тайлбар |
| 1 | | Ган хоолой φ 50 | 10 | У/м | |
| 2 | | Ган отвод φ 50 | 8 | Ш | |
| 3 | | Хор шүүрч 50 / ташуу / | 2 | Ш | |
| 4 | | Манометр | 2 | Ш | |
| 5 | | Термометр | 2 | Ш | |
| 6 | | Юуларч φ 20 | 2 | Ш | |
| 7 | | Ган бөмбөлгөн хаалт φ 50 | 4 | Ш | |

Уэлийн материалын түүвэр

Увс аймгийн Тэс сумын Цагдаагийн кобаны байрны засвар шинэчлэлийн ажлын зураг

Дугааны удирдах зангилаа / Уэль /

| | | | | | | | |
|-------------|------------|---------------------|----------|-----------------|--------|---------|------|
| Инженер | Б.Мөнхбаяр | ЕГ,Шифр: | ТТ-01/24 | Масштаб: | M1:100 | Огноо: | 2024 |
| Гүйцэтгэсэн | Ц.Уррагнаа | ТТ,Шифр: | | Зургийн дугаар: | ХС-06 | Хуудас: | 06 |
| Шалгасан | Б.Мөнхбаяр | "Гурван термис" ХХК | | | | | |



Тайбар

Увс аймгийн Тэс сумын Цагдаагийн kobаны байрны засварын ажлын цахилгааны шинэчлэлийн ажлыг Увс аймгийн ЗДТГ, Газрын харилцаа барилга хот байгуулалтын газрын боловсруулсан архитектур төлөвлөлтийн объектын бүрдэхүүн шаардлага, хүчин чадлыг үндэслэн "цахилгаан байгууламжийн дүрэм" БД 43-101-03 дүрмийн дагуу хийж гүйцэтгэв.

Одоо ашиглаж байгаа цахилгааны оролтын ерөнхий самбарын гаралтаас ГС1 болон ГС2 самбарыг 5*10 м² кабелиар холбож цахилгаанаар тэжээнэ.

Гэрэлтүүлгийн ба хүчний хэрэглэгчдийн шугаманд ИВ1 утсыг пластамассан хоолойд сүвлэн дагд утсарна. Гэрэлтүүлгийг ерөнхий зориулалтаар төлөвлөсөн. Гэрэлтүүлэгт лед гэрэлтэй гэрэлтүүлэгч тавина. Гэрэлтүүлэгчийг тааз ба хананд ил утсарна.

Бүх өрөөнд газардуулгын сэрээтэй, олон янзын сэрээтэй залуур холбох боломжтой розеткиг дагд тоноглоно. Гэрэлтүүлгийн ба хүчний розеткиг бүтэлтийг саланги утсарна.

Унтраалгын хаалганы барилгатай талд 1.5м, розеткиг 0.3-0.5м - т, автомат залуур, компелек самбарыг шалнаас 1.2-1.4м өндөрт утсарна. Дамжуулагчийн тусгаарлагч гэмтсэн тохиолдолд сарниг гүйдэл /ток утсчка/ гүйх үед дифференциал автомат /А/Д - аар хэлхээг таслаж хүн гүйдэлд нэрвэгдэхээс хамгаална. Цахилгаан гүйдэлд нэрвэгдэхээс хамгаалах зорилгоор хэвийн үед хүчдэлгүй байх боловч тусгаарлагч гэмтсэн үед гүйдэлд нэрвэгдэж болохуйц цахилгаан тоног төхөөрөмжийн металл их биеийг туслаа дамжуулагчаар холбож газардуулна.

Цахилгааны самбарын тэт утас нь дэд өртөөний нейтралтай найдвартай холбогдсон байх шаардлагатай. Ут барилгын аянга хамгаалалтын газардуулгын хүрээнд Ерөнхий самбар /ЕС/ - ын "РЕ" шина-г холбож өгнө. Цахилгааны ерөнхий самбараас хуваарилах самбар хүртэл, ут самбараас хэрэглэгч, розетка хүртэл нэмэлт газардуулгын утсыг татаж газардуулгыг хийнэ. Газардуулгын дамжуулагчид салах залгах аппарат тавихгүй байх ба цахилгааны тэжээлийн утаснаас өөр өнгөтэй /шар ногоон судалгатай/ утас байна.

Бүх утсралтыг "Цахилгаан байгууламжийн дүрэм" БД43-101-03, "Цахилгаан техник аюулгүй ажиглаганы дүрэм" ба Цахилгаан техникийн ажиглалтын БНБД03.05-06-90 - ийн шаардлагын дагуу гүйцэтгэнэ.



"Гурав тэрмис"ХХК

Шалгасан

Ц.Галбадрах

Ц.Балжинням

ТТ.Шифр: [Signature]

Зургийн дугаар: ХТ-01

ТТ.Шифр: [Signature]

Масштаб: М1:100

Огноо: 2024

Хуудас: 08

Зургийн жасгалт тайбар бичиг

Увс аймгийн Тэс сумын Цагдаагийн kobаны байрны засвар шинэчлэлийн ажлын зураг

ХТ, ДГ МАРКИЙН ҮНДСЭН ИЖ БҮРЭН АЖЛЫН

ЗУРГИЙН ЖАСГАЛТ

| | | |
|-----|--|--------|
| Д/д | Зургийн жасгалт | Тайбар |
| 1 | Зургийн жасгалт, тайбар, үндсэн үзүүлэлт | ХТ - 1 |
| 2 | Материалын түүвэр | ХТ - 2 |
| 3 | ХС - 1 самбарын бүдүүвч | ХТ - 3 |
| 4 | ХС - 2 самбарын бүдүүвч | ХТ - 4 |
| 5 | Хүчит төхөөрөмжийн байгуулалт | ХТ - 5 |
| 6 | Дотор гэрэлтүүлгийн байгуулалт | ДГ - 1 |

8

7

6

5

4

3

2

1

F

E

D

C

B

A

F

E

D

C

B

A

МАТЕРИАЛЫН ТҮҮВЭР

| Д/д | Нэр үзүүлэлт | Мат | Хэмжих нэгж | Тоо | Тайлбар |
|-----|--|--------------------|-------------|-----|--|
| 1 | Хананд далд тавих, гэрэлтүүлэг хүчний хойног автоматтай самбар Орогнод: 3 туйлт автомат таслуур BA47-100, (ЗР), 32А - 1ш 1 фазын автомат BA47-100, (ЗР), Ic=25А, Iimp=30МА - 4ш Цэнэг шавхагч ОСП1-С4Р 0,4Кв - 1ш Гал хамгаалагч ППНИ-40А - 3ш | ГС-1 8 групптэй | ком | 1 | Эл-Мeko" - нд "Мон-хорус" ХХК ба |
| 2 | Хананд далд тавих, гэрэлтүүлэг хүчний хойног автоматтай самбар Орогнод: 3 туйлт автомат таслуур BA47-100, (ЗР), 32А - 1ш Шугаманд: 2 туйлт дифференциал автомат АД12 (2Р) Ic=25А, Iimp=30МА - 3ш 1 фазын автомат BA47-100, (ЗР), Ic=25А - 3ш Цэнэг шавхагч ОСП1-С4Р 0,4Кв - 1ш Гал хамгаалагч ППНИ-40А - 3ш | ГС-2 6 групптэй | ком | 1 | Эл-Мeko" - нд "Мон-хорус" ХХК ба |
| 3 | Хананд далд тавих 2 туйлт + газарлуулын сэрээтэй хоёрлоон розетка | 220В, 10А | ш | 16 | Р30 |
| 4 | Хананд далд тавих ердийн 1 туйлт унтраалга | 220В, 10А | ш | 9 | Р30 |
| 5 | Хананд далд тавих, ердийн 2 туйлт унтраалга | 220В, 10А | ш | 2 | Р30 |
| 6 | Таазанд ил тавих, илд гэрэлтэй ердийн гэрлүүлэгч /Дүүжин таазны/ | 220В, 60Вт | ш | 21 | Р-20 |
| 7 | Хана, таазанд тавих өөр дээрээ мэдэргэтэй, илд ламптай гэрлүүлэгч. | 220В, 60Вт | ш | 3 | Р-33 |
| 8 | Хана, таазанд тавих, илд ламптай ердийн гэрлүүлэгч. | 220В, 60Вт | ш | 3 | Р-20 |
| 9 | Унтраалга, розетка далд тавих хайрцаг | КУВ-1м | ш | 27 | |
| 10 | Далд утас салбарлах хайрцаг | У-194 | ш | 11 | |
| 11 | 1*2,5 мм ² отголтой зэс голтой поливинилхлорид тусгаарлагчтай утас | ПВ1-0,4 | м | 600 | |
| 12 | 1*8 мм ² отголтой зэс голтой поливинилхлорид тусгаарлагчтай утас | ПВ1-0,4 | м | 150 | |
| 13 | Пластмассан хоолой | Ø 20 | м | 200 | |
| 14 | Пластмассан хоолой | Ø 32 | м | 30 | |

ГЭРЭЛТҮҮЛЭГИЙН ТАННХ ТЭМЦЭГ

| Лед ламптай 1x60Вт | Лед ламптай 1x60Вт | Лед ламптай 1x60Вт |
|--|---------------------------------------|--|
| | | |
| ЕРДИЙН ЛЕД МЭДЭРГЭТЭЙ ЛЕД ГЭРЭЛТҮҮЛЭГЧ | ХАНАНДИ ТОНОГЛОХ ТААЗАНДИ ТОНОГЛОХ | ПЛАСТМАССАН БҮРХҮҮЛЭЙ ПЛАСТМАССАН БҮРХҮҮЛЭЙ |
| ХАМГААЛАЛТЫН ЗЭРЭГ ИР-33 | ХАМГААЛАЛТЫН ЗЭРЭГ ИР-20 | ХАМГААЛАЛТЫН ЗЭРЭГ ИР-20 |

УНТРААЛГА, РОЗЕТКАНЫ ТАННХ ТЭМЦЭГ

| Д/д | Нэр | ТАННХ ТЭМЦЭГ | УТРААЛГ | ГҮЙДЭЛ | ХҮЧДЭЛ |
|-----|--|--------------|--------------|--------|--------|
| 1 | Газарлуулын контактай розетка /далд тавих/ | | Хананд 500мм | 10А | 220В |
| 2 | Ердийн унтраалга /далд тавих/ | | Хананд 150мм | 10А | 220В |
| 3 | Хоёрлоон унтраалга /далд тавих/ | | Хананд 150мм | 10А | 220В |

Увс аймгийн Тэс сумын Цагдаагийн kobаны байрны засвар шинэчлэлийн ажлын зураг

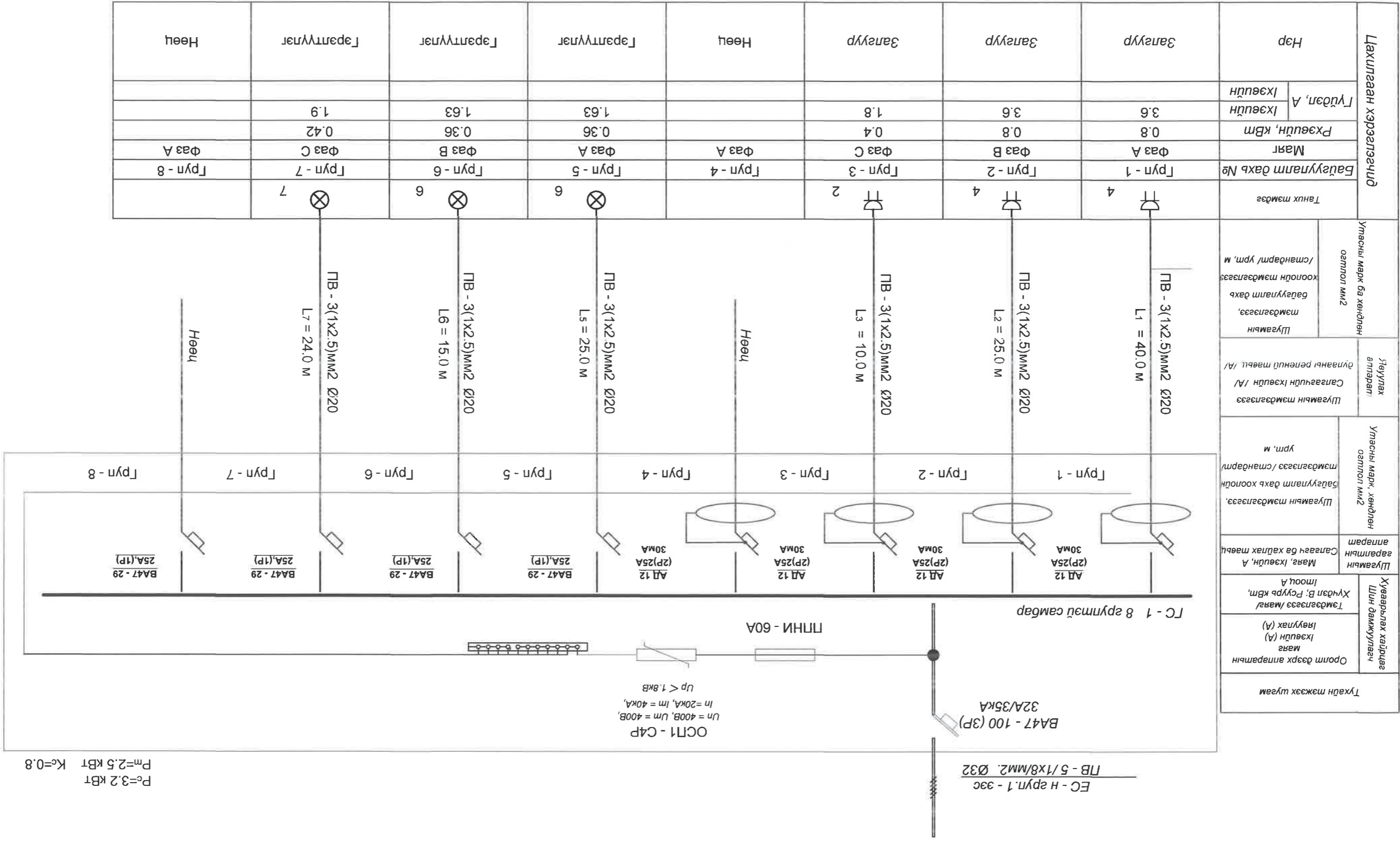


| | | | | |
|------------|-------------|-------------|----------|---------------------|
| Инженер | С.Галбадрах | Ц.Балжинням | Шалгасан | "Гурван термис" ХХК |
| Унтрагчсан | С.Галбадрах | Ц.Балжинням | Шалгасан | "Гурван термис" ХХК |

Зургийн жасгалт тайлбар бичий

| | | |
|---------------|---------|------|
| Эхний дугаар: | Хуудас: | 08 |
| Масштаб: | Огноо: | 2024 |
| М1:100 | | |

ГС - 1 САМБАРЫН ТООЦООНЫ БҮДҮҮЧ



$P_c = 3.2 \text{ кВт}$
 $P_m = 2.5 \text{ кВт}$
 $K_c = 0.8$


ОСП1 - С4Р
 $U_n = 400\text{В}, U_m = 400\text{В},$
 $I_n = 20\text{кА}, I_m = 40\text{кА},$
 $U_p < 1.8\text{кВ}$

| Нэр | Байгуулалт дахь № | | Танх тэмдэг | Маяг | Рхэвцүн, кВт | Гүйдэл, А | Ихэвцүн |
|-------------|-------------------|----------|-------------|-------|--------------|-----------|---------|
| | Грун - 1 | Грун - 2 | | | | | |
| Зангуур | Грун - 1 | Грун - 2 | 4 | Фаз А | 0.8 | 3.6 | Ихэвцүн |
| Зангуур | Грун - 1 | Грун - 2 | 4 | Фаз В | 0.8 | 3.6 | Ихэвцүн |
| Зангуур | Грун - 1 | Грун - 2 | 4 | Фаз С | 0.4 | 1.8 | Ихэвцүн |
| Нөөц | Грун - 4 | | | Фаз А | 0.36 | 1.63 | |
| Гэрэлтүүлэг | Грун - 5 | | 6 | Фаз А | 0.36 | 1.63 | |
| Гэрэлтүүлэг | Грун - 6 | | 6 | Фаз В | 0.36 | 1.63 | |
| Гэрэлтүүлэг | Грун - 7 | | 7 | Фаз С | 0.42 | 1.9 | |
| Нөөц | Грун - 8 | | | Фаз А | | | |

| | | | | | | |
|---------------|-----------------------------------|---------------------|--|---------------------------------|---------------------|--|
| Тухайн тэмдэг | Утасны марк ба хөндлөн огтлол мм2 | Шугамын тэмдэглэгээ | Шугамын тэмдэглэгээ | Утасны марк, хөндлөн огтлол мм2 | Шугамын тэмдэглэгээ | Хуваарьлах хайрцаг Шин дамжуулагч |
| Грун - 1 | ПВ - 3(1x2.5)мм2 Ø220 | Л1 = 40.0 м | Шугамын тэмдэглэгээ / А/ / стандарт / урт, м | ПВ - 3(1x2.5)мм2 Ø220 | Л1 = 40.0 м | Оронт дээрх аппаратын маяг / Ихэвцүн (А) / Тэмдэглэгээ / маяг / Хүндэл В, Рсуурь кВт, /моц А |
| Грун - 2 | ПВ - 3(1x2.5)мм2 Ø220 | Л2 = 25.0 м | Шугамын тэмдэглэгээ / А/ / стандарт / урт, м | ПВ - 3(1x2.5)мм2 Ø220 | Л2 = 25.0 м | Маяг, Ихэвцүн, А / Саяагач ба хайлах маягч / аппарат |
| Грун - 3 | ПВ - 3(1x2.5)мм2 Ø220 | Л3 = 10.0 м | Шугамын тэмдэглэгээ / А/ / стандарт / урт, м | ПВ - 3(1x2.5)мм2 Ø220 | Л3 = 10.0 м | Маяг, Ихэвцүн, А / Саяагач ба хайлах маягч / аппарат |
| Грун - 4 | ПВ - 3(1x2.5)мм2 Ø220 | Л4 = 25.0 м | Шугамын тэмдэглэгээ / А/ / стандарт / урт, м | ПВ - 3(1x2.5)мм2 Ø220 | Л4 = 25.0 м | Маяг, Ихэвцүн, А / Саяагач ба хайлах маягч / аппарат |
| Грун - 5 | ПВ - 3(1x2.5)мм2 Ø220 | Л5 = 25.0 м | Шугамын тэмдэглэгээ / А/ / стандарт / урт, м | ПВ - 3(1x2.5)мм2 Ø220 | Л5 = 25.0 м | Маяг, Ихэвцүн, А / Саяагач ба хайлах маягч / аппарат |
| Грун - 6 | ПВ - 3(1x2.5)мм2 Ø220 | Л6 = 15.0 м | Шугамын тэмдэглэгээ / А/ / стандарт / урт, м | ПВ - 3(1x2.5)мм2 Ø220 | Л6 = 15.0 м | Маяг, Ихэвцүн, А / Саяагач ба хайлах маягч / аппарат |
| Грун - 7 | ПВ - 3(1x2.5)мм2 Ø220 | Л7 = 24.0 м | Шугамын тэмдэглэгээ / А/ / стандарт / урт, м | ПВ - 3(1x2.5)мм2 Ø220 | Л7 = 24.0 м | Маяг, Ихэвцүн, А / Саяагач ба хайлах маягч / аппарат |
| Грун - 8 | ПВ - 3(1x2.5)мм2 Ø220 | Л8 = 24.0 м | Шугамын тэмдэглэгээ / А/ / стандарт / урт, м | ПВ - 3(1x2.5)мм2 Ø220 | Л8 = 24.0 м | Маяг, Ихэвцүн, А / Саяагач ба хайлах маягч / аппарат |

Увс аймгийн Тэс сумын Цагдаагийн kobаны байрны засвар шинэчлэлийн ажлын зураг

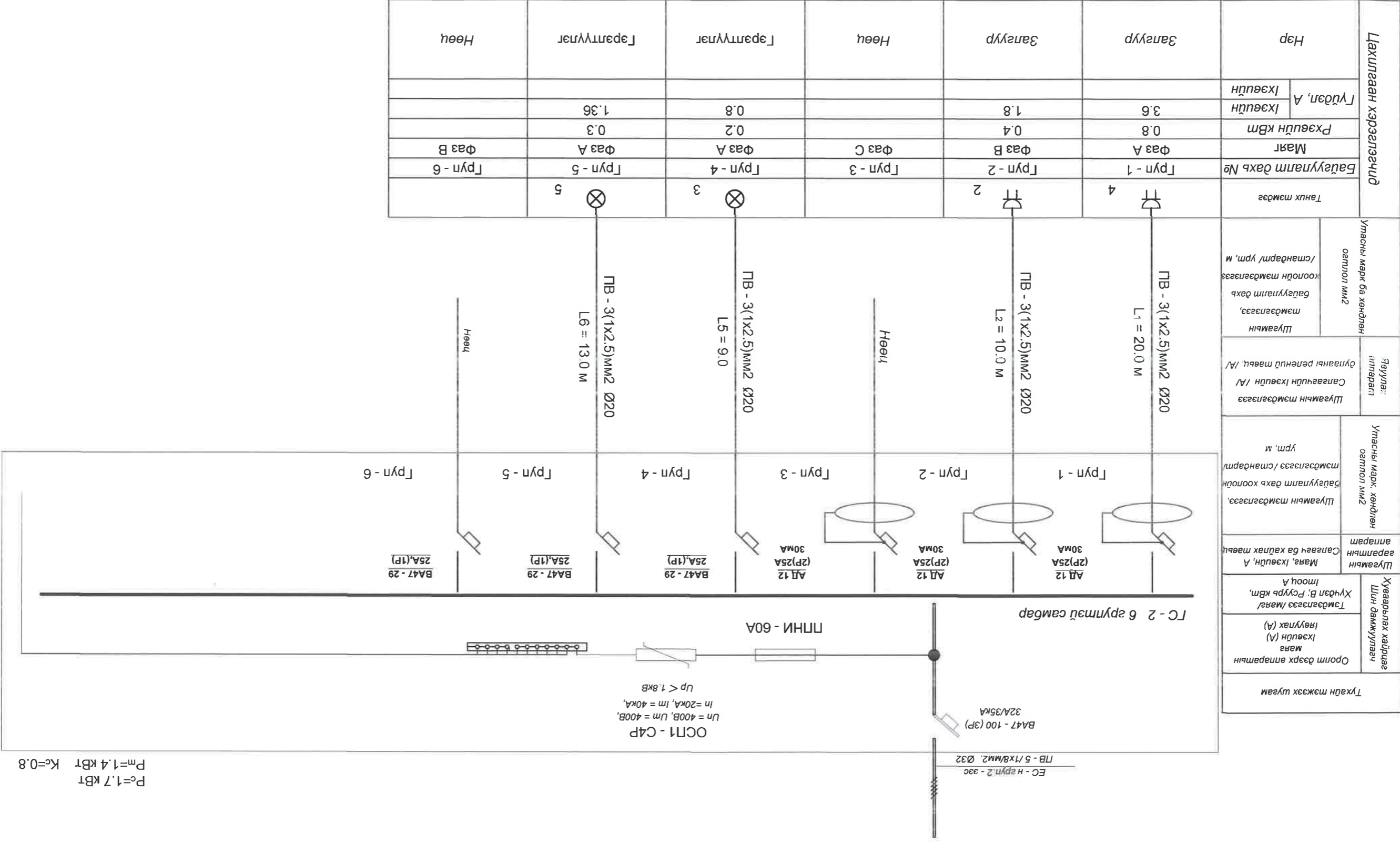
ГС-1 самбарын бүдүүвч



GUYAN THERMIS COLTR

| | | | | | | | |
|-------------|-------------|----------|----------|-----------------|--------|---------|------|
| Инженер | С.Галбадрах | ЭТ Шифр: | ГТ-01/24 | Масштаб: | M1:100 | Огноо: | 2024 |
| Гүйцэтгэсэн | Ц.Балжинням | ТТ Шифр: | | Зургийн дугаар: | ХТ-03 | Хуудас: | 08 |
| Шалгасан | С.Галбадрах | | | | | | |

ГС - 2 САМБАРЫН ТООЦООНЫ БҮДҮҮВЧ



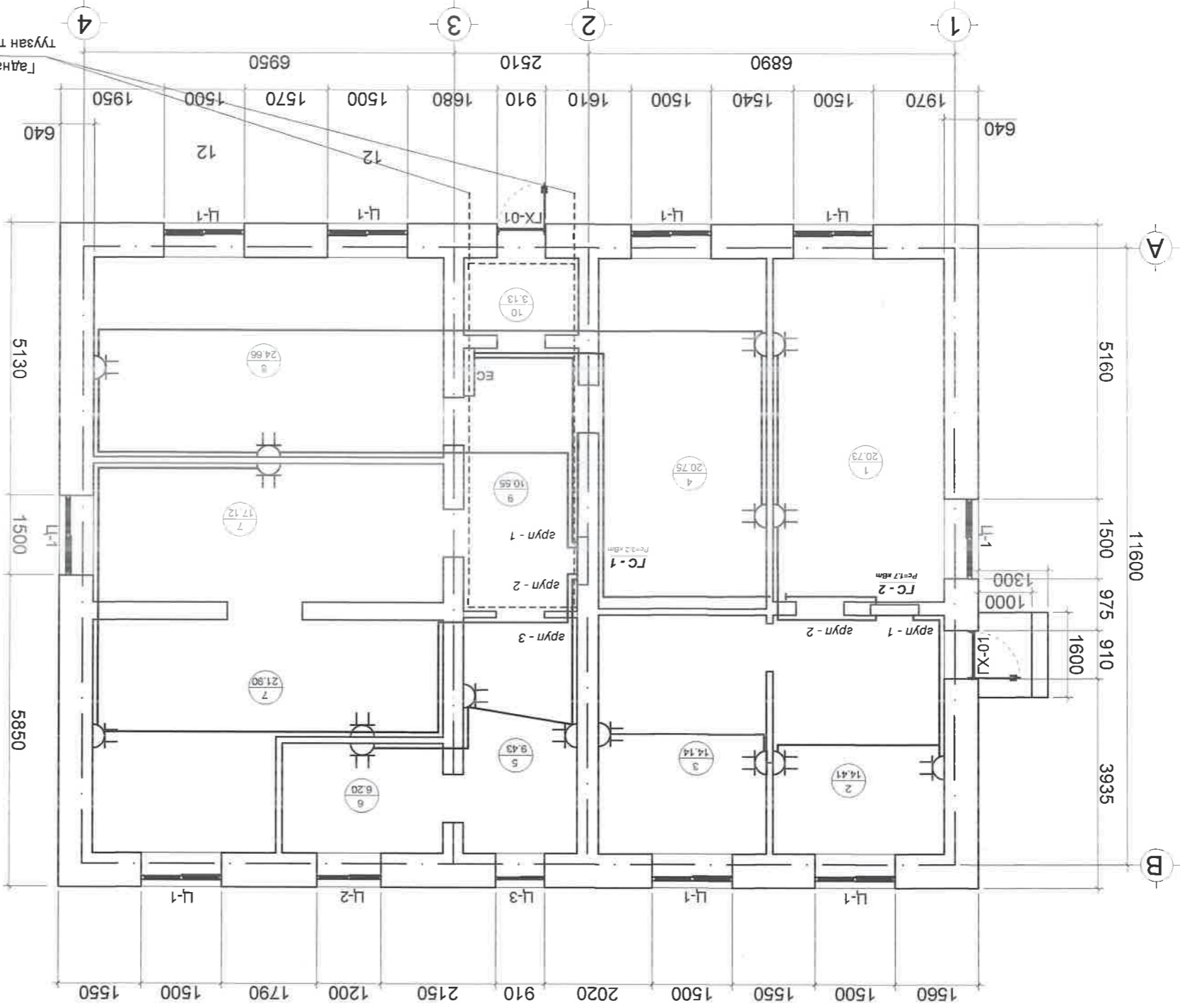
$P_c = 1.7 \text{ кВт}$
 $P_m = 1.4 \text{ кВт}$
 $K_c = 0.8$

| Цахилгаан хэрэглэгчид | | Танх тэмдэг | Байгуулалт дахь № | Маяг | Рхэвцэн кВт | Гүдэл, А /хэвцэн | Гүдэл, А /хэвцэн |
|-----------------------|----------|-------------|-------------------|-------|-------------|------------------|------------------|
| Зангуур | Грун - 1 | 4 | Грун - 1 | Фаз А | 0.8 | 3.6 | 1.8 |
| Зангуур | Грун - 2 | 2 | Грун - 2 | Фаз В | 0.4 | 1.8 | 0.8 |
| Нөөц | Грун - 3 | | Грун - 3 | Фаз С | 0.2 | | 0.8 |
| Гэрэлтүүлэг | Грун - 4 | 3 | Грун - 4 | Фаз А | 0.3 | | 1.36 |
| Гэрэлтүүлэг | Грун - 5 | 5 | Грун - 5 | Фаз А | 0.3 | | |
| Нөөц | Грун - 6 | | Грун - 6 | Фаз В | | | |



| | | | | | | | |
|---|--|---------------------|--|------------------|--|---------------------|--|
| Увс аймгийн Тэс сумын Цагдаагийн kobаны байрны засвар шинэчлэлийн ажлын зураг | | "Гурван Термис" ХХК | | Шалтгаан | | "Гурван Термис" ХХК | |
| Инженер | | Ц.Балжинням | | Гүйцэтгэсэн | | Гүйцэтгэсэн | |
| Масштаб: М1:100 | | С.Ганбадрах | | Т.Шифр: ГТ-01/24 | | Хуудас: ХТ-04 | |
| Огноо: 2024 | | С.Ганбадрах | | Т.Шифр: ГТ-01/24 | | Хуудас: 08 | |

Хүчит төхөрөмжийн байгуулалт М1:100



| № | Талбай Шалны төрөл | М ² | Өрөөний нэр |
|----|--|----------------|-------------|
| 1 | Лалдагийн хэсгийн даргын ажлын өрөө | 20.73 | Ларкет |
| 2 | Хэсгийн цагдаагийн ажлын өрөө | 14.41 | Ларкет |
| 3 | Хэсгийн төлөөлөгчийн ажлын өрөө | 14.14 | Ларкет |
| 4 | Хэсгийн төлөөлөгчийн өрөө | 20.75 | Ларкет |
| 5 | Узелийн өрөө амьдрах өрөө | 9.43 | Хулдаас |
| 6 | Амрах өрөө | 6.20 | Хулдаас |
| 7 | Цагдаагийн хэсгийн даргын амьдрах өрөө | 39.02 | Модон |
| 8 | Хэсгийн цагдаагийн амьдрах өрөө | 24.66 | Модон |
| 9 | Коридор | 10.55 | Ллгта |
| 10 | Гонх | 3.13 | Ллгта |

Гадна газардуулгын хүрээнд 25*4мм тугузан төмөр 2 цэгээр холдон газардуулна.



| | | | | |
|------------------------------|-------------|-------------|--------|---------------------|
| Инженер | С.Галбадрах | Л.Балжинням | Шалсан | "Гурван төрмис" ХХК |
| Гүйцэтгэсэн | С.Галбадрах | Л.Балжинням | Шалсан | "Гурван төрмис" ХХК |
| Хүчит төхөрөмжийн байгуулалт | | | | |
| ЭТ Шифр: | ГТ-01/24 | Масштаб: | М1:100 | Огноо: |
| ТТ Шифр: | ХТ-05 | Хуудас: | 08 | |

Зургийн бүрдэл, тайлбар бичиг

Зургийн бүрдэл

| Хуудасны марк | Нэр | Тайлбар |
|------------------|--|---------|
| ХТ-07 | Зургийн бүрдэл, тайлбар бичиг, материалын түүвэр | |
| ХТ-08 | Дэврийн аянга хамгаалалтын байгуулалт | |
| ХТ-09 | Аянга хамгаалалтын буултын байгуулалт | |

Увс аймгийн ЗДТГ-арын ХОХБТХэлтэс, ГХБХБ"аргаас 2024.01.12-ны өдөр баталсан Тэс сумын цагдаагийн kobаны байрны засвар шинэчлэлийн ажлын зураг төсөл боловсруулах даалгаварыг үндэслэн олон нийтийн барилгын цахилгааны зураг төсөл зохиох -Барилга байгууламжийн аянга хамгаалалтын зураг төсөл зохиох БД 43-103-08 -Цахилгаан байгууламжийн дүрэм БНБД 23-02-08 норм дүрмийн дагуу хийж гүйцэтгэв.

Газардүүлга ба аянга хамгаалалт:

Аянаас хамгаалах зураг төсөл хийх БД 43-103-08 зааврын дагуу аянга хамгаалалтыг хийнэ. Барилгын металл дэвэр нь аянгын гүйдэл хүлээн авагч болно. Аянгын гүйдэл дамжуулагч 25*4мм түүзан төмрийг барилгын хангын 20м тутамд буулгаж гадна газардүүлгын босоо электродтой холбож өгнө. Дэвэр дээр байгаа металл хийцүүдийг аянга хүлээн авагчтай сайтар гагнах юмуу боолтоор холбож өгнө.

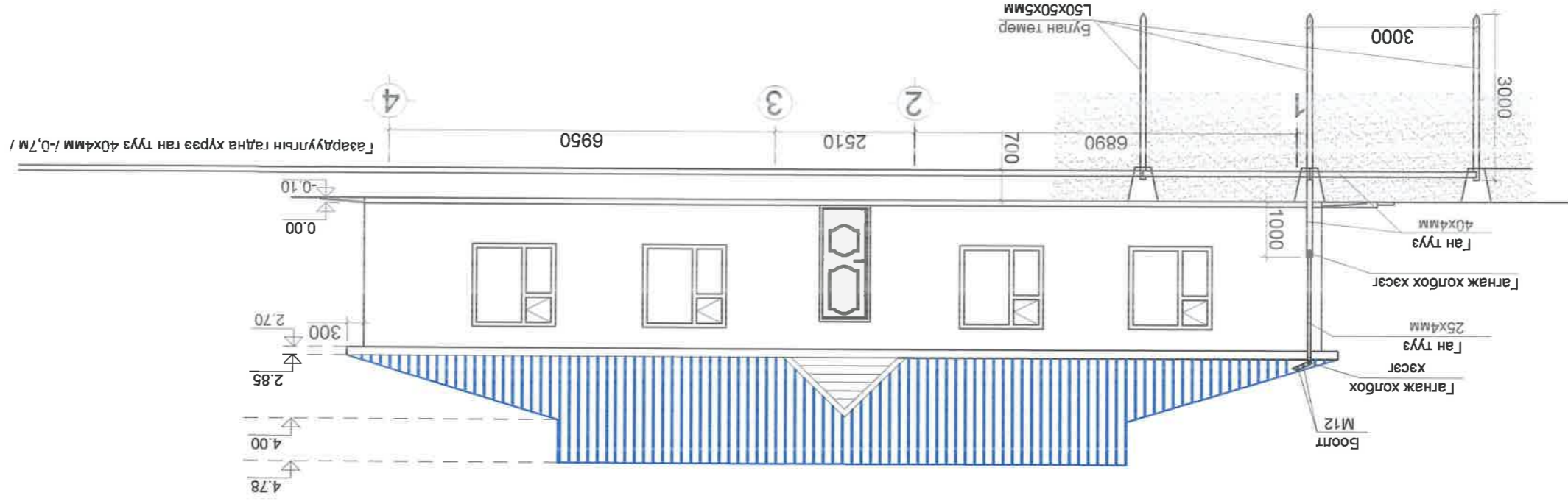
Электродыг 50х50х5мм-ийн булан төмрөөр хийх ба өөр хоорондоо 3м зайтайгаар газарт зоож газрын хөрснөөс 0.7м-ийн гүнд 40х4мм-ийн түүзан гангаар холбож гагнаж булна. Энд газардүүлгын эсрэгүүцлийн хэмжээ 4 Ом-оос ихгүй байх шаардлагатай ба хэмжиж үзээд илүү гарсан тохиолдолд нэмэлт электрод зоож өгнө.

| Д/д | Материалын нэр | Мяр | Хэмжих нэгж | Тоо |
|-----|--------------------------------------|--------|----------------|-----|
| 1 | Түүзан ган | 25х4мм | М | 29 |
| 2 | Түүзан ган | 40х4мм | М | 91 |
| 3 | Газардүүлгын гадас / угорьник 50*5 / | 50х4мм | М | 18 |

| | | | | | | | | | | | | | | | | | | | | | |
|---|-------------|---------------------------------|----------------------|--------------------|----------|-------------|-------------|-------------|-------------|----------|----------|-------------|-------------|-------------|-------------|-------------|-------------|-------------|-------------|-------------|--------|
| Увс аймгийн Тэс сумын Цагдаагийн kobаны байрны засвар шинэчлэлийн ажлын зураг | | Зургийн жасгаалт, тайлбар бичиг | | "Гурван термис"ХХК | | Шалтгаан | | 6 | | 5 | | 4 | | 3 | | 2 | | 1 | | | |
| Хуудас: | Хуудас: 08 | Эргийн дугаар: | Эргийн дугаар: ХТ-06 | ТГ,Шифр: | ТГ,Шифр: | Ц.Галбадрах | Ц.Галбадрах | Ц.Балжинням | Ц.Балжинням | Инженер | Инженер | Ц.Галбадрах | Ц.Галбадрах | Ц.Галбадрах | Ц.Галбадрах | Ц.Галбадрах | Ц.Галбадрах | Ц.Галбадрах | Ц.Галбадрах | Ц.Галбадрах | |
| Огноо: | Огноо: 2024 | Масштаб: | М1:100 | ТГ-Шифр: | ТГ-Шифр: | ТГ-01/24 | ТГ-01/24 | М1:100 | М1:100 | Масштаб: | Масштаб: | М1:100 | М1:100 | М1:100 | М1:100 | М1:100 | М1:100 | М1:100 | М1:100 | М1:100 | М1:100 |



1-4 тэнхлэг дагуу нүүр талын аялга
хамгаалалтын буултын байгуулалт М1:100



Construction drawings

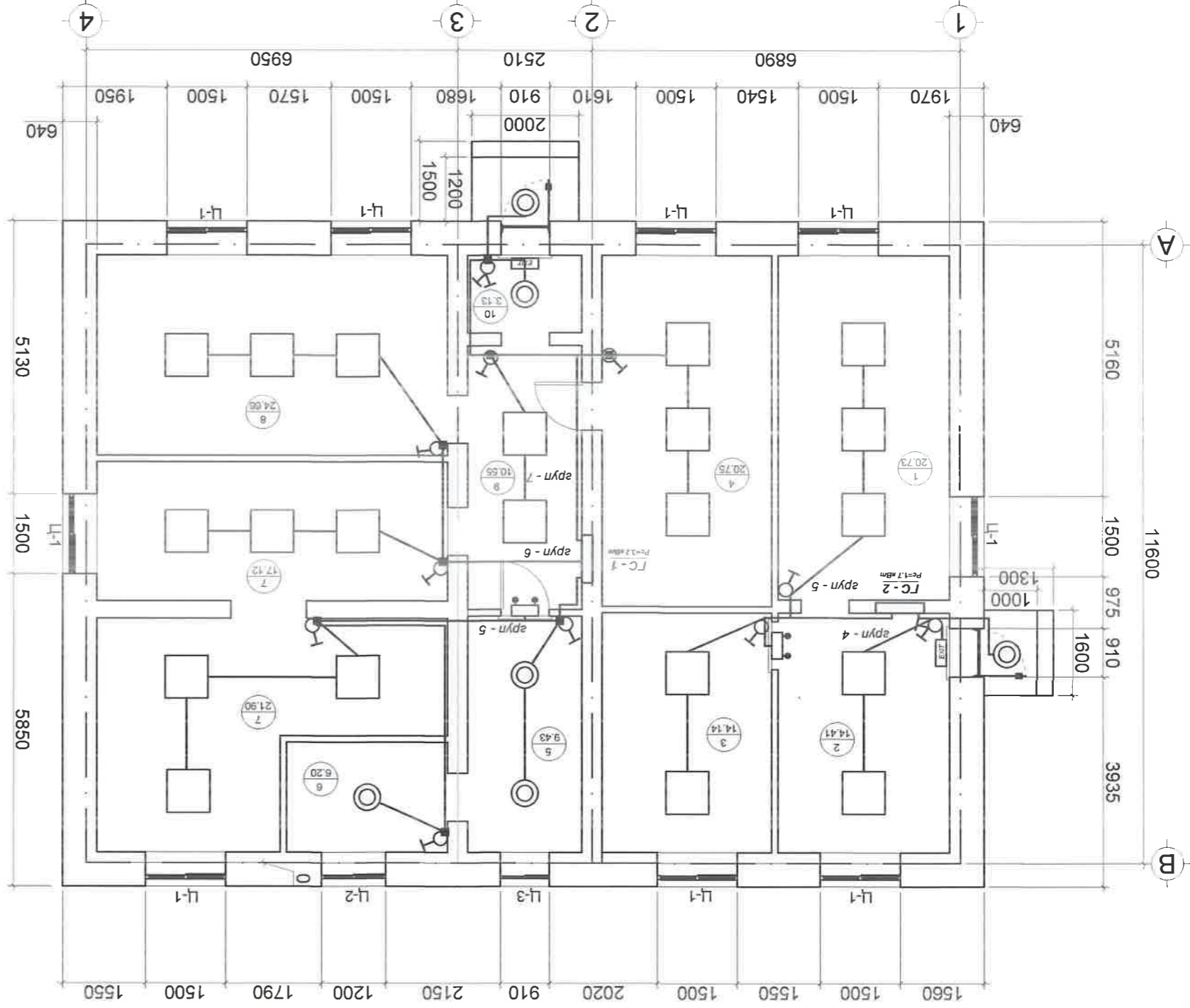
State

GERMAN TERMS COLTD

“Гурван тэрмис” ХХК

| | | | |
|---|-------------|---|----------|
| Увс аймгийн Тэс сумын Цагдаагийн kobаны байрны засвар шинэчлэлийн ажлын зураг | | 1-4 тэнхлэг дагуу нүүр талын аялга хамгаалалтын буултын байгуулалт М1:100 | |
| Инженер | С.Галбадрах | ЭТ.Шифр: | ТТ-01/24 |
| Гүйцэтгэсэн | Ц.Балжинням | ТГ.Шифр: | ХТ-08 |
| Шалтсан | С.Галбадрах | Хуудас: | 08 |
| Огноо: | 2024 | Масштаб: | М1:100 |
| Огноо: | 2024 | Хуудас: | 08 |

Гэрлүүлгийн байгуулалт М1:100



| № | Талбай | М ² | Өрөөний нэр |
|----|--|----------------|-------------|
| 1 | Цагдаагийн хэсгийн даргын ажлын өрөө | 20.73 | Паркет |
| 2 | Хэсгийн цагдаагийн ажлын өрөө | 14.41 | Паркет |
| 3 | Хэсгийн төлөөлөгчийн ажлын өрөө | 14.14 | Паркет |
| 4 | Хэсгийн төлөөлөгчийн амьдрах өрөө | 20.75 | Паркет |
| 5 | Үзэлийн өрөө | 9.43 | Хульдаас |
| 6 | Амрах өрөө | 6.20 | Хульдаас |
| 7 | Цагдаагийн хэсгийн даргын амьдрах өрөө | 39.02 | Модон |
| 8 | Хэсгийн цагдаагийн амьдрах өрөө | 24.66 | Модон |
| 9 | Коридор | 10.55 | Плита |
| 10 | Гонх | 3.13 | Плита |

Увс аймгийн Тэс сумын Цагдаагийн kobаны байрны засвар шинэчлэлийн ажлын зураг

Гэрлүүлгийн байгуулалт

Инженер

Ц.Балжинням

Шалгасан

С.Ганбадрах

Т.Шифр:

Т.Шифр: Т-01/24

Зургийн дугаар:

М1:100

Хууцаг:

01

Огноо:

2024



"Гурван термс" ХХК

| | | | |
|---------------------|----------|---|---------|
| Дэс хуудасны дугаар | Хуудасны | Зургийн нэр | Тайлбар |
| 1 | ГД-1 | Зургийн жагсаалт, тайлбар бичиг материалын түүвэр | |
| 2 | ГД-2 | Холбоо дохиоллын байгуулалт | M1:100 |

ГД МАРКИЙН АЖЛЫН ЗВРГИЙН ҮНДСЭН БҮРДЛИЙН ЖАГСААЛТ

Энэхүү барилгын дотор холбоо дохиоллын ажлын зургийг барилга архитектор, технологийн даалгаварыг үндэслэн барилгын зураг төслийн баримт бичгийн систем, холбоо ба дохиоллын ажлын зураг-MNS 6586 2016 БНБД 21-04-05 норм, Галын дохиоллын төлөвлөл, угсралт хийж БНБД 21-04-04 норм, Холбоо мэдээлэл, дохиоллын кабели шугам ба тоног төхөөрөмжийн тэмдэглэгээ MNS 5532 2016 стандарт, Барилгын дотор холбоо дохиоллын сувгалчлал ба кабелийн угсралт MNS 547-2005 стандарт, норм дүрмийн дагуу хийж гүйцэтгэв.

Галын дохиолл: Үг барилгын галынх аюулаас хамгаалах зорилгоор 24 чиглэл хянах автомат залуур бүхий галын дохиоллын хүлээн авах станцыг хянах самбарын хамт угсархаар төлөвлөв. Галын дохиоллын хүлээн авах станцаас өрөөнүүдэд утаа мэдрэх хэт улаан туяаны үүсгэгчтэй галын дохиоллын мэдээлэгч, дулаан мэдрэх хэт улаан туяаны үүсгэгчтэй галын дохиоллын мэдээлэгчүүдийг 4*0.5мм маркийн кабелиар тус тус угсарна. Мөн гал гарсан үед мэдээлэх зорилгоор галын дохиоллын гар мэдээлэгч 40дб хүртэл авиа үүсгэх чадалтай түвшүүрийн дуут дохио өгөчийг тус тус төлөвлөж өгсөн. Үгсралтыг 4*0.5мм маркийн гал дамжуулагчтай полиэтилен тусгаарлагчтай / галд тэсвэртэй / кабелиар холбоно. Галын дохиолол болон хяналтын системийг цахилгааны ерөнхий самбарт холбож өгнө. Үгсралтын ажлыг мэргэжлийн байгууллага зургийн дагуу угсрах шаардлагатай. Энэхүү барилгын тоног төхөөрөмжийг аюулгүй байдалаар ашиглах болон үйлчлэхийн тулд газардуула бүхий хүрээнд гагнаж холбоно. Газардуулгын эсэргүүцэл 4 Омоос хэтрэхгүй байвал зохино.

| Д/д | Материалын нэр | Маяр | Хам-жих нэлж | Тоо | Тайлбар |
|-----|--|------------|--------------|-----|---------|
| 1 | Галын дохиоллын систем | | | | |
| 2 | 24 чиглэл хянах автомат залуур бүхий галын дохиоллын хүлээн авах станц | FACP | ш | 1 | |
| 3 | Утаа мэдрэх хэт улаан туяаны үүсгэгчтэй галын дохиоллын мэдээлэгч | Rx-1.1KOM | ш | 10 | S |
| 4 | Дулаан мэдрэх хэт улаан туяаны үүсгэгчтэй галын дохиоллын мэдээлэгч | Rx-1.1KOM | ш | | H |
| 5 | Гараар удирдах галын дохиоллын мэдээлэгч | Rx-1.1KOM | ш | 2 | F |
| 6 | 40 дб хүртэл авиа үүсгэх чадалтай түвшүүрийн дуут дохио өгөгч | Rx-1.1KOM | ш | 1 | |
| 7 | Галын дохиоллын кабели / галд тэсвэртэй / | 4*0.5mm | м | 60 | |
| 8 | Гар ажиглаатай галын хор | | ш | 4 | |
| 9 | Хананд угсардаг холбооны хайрцаг | | 1 | 1 | |
| 10 | Үгсралтын нимгэн ханатай пластмассан уян хоолой | Ф-20mm/PBX | м | 60 | |

ГД МАРКИЙН АЖЛЫН ЗВРГИЙН ҮНДСЭН БҮРДЛИЙН ЖАГСААЛТ

| Таних тэмдэг | Нэр | Таних тэмдэг |
|--------------|-----------------------------------|--------------|
| | Галын дохиоллын систем | FACP |
| | Галын дохиоллын хүлээн авах станц | ГДДС |
| | Галын дохиоллын утаа мэдрэгч | S |
| | Галын дохиоллын гар мэдээлэгч | F |
| | Галын дохиоллын дуут дохио өгөгч | |
| | Шалнаас+1500mm | |
| | Шалнаас+1500mm | |
| | Таазанд | |
| | ПВС хоолой / таазар / | |

ТАНИХ ТЭМДЭГ

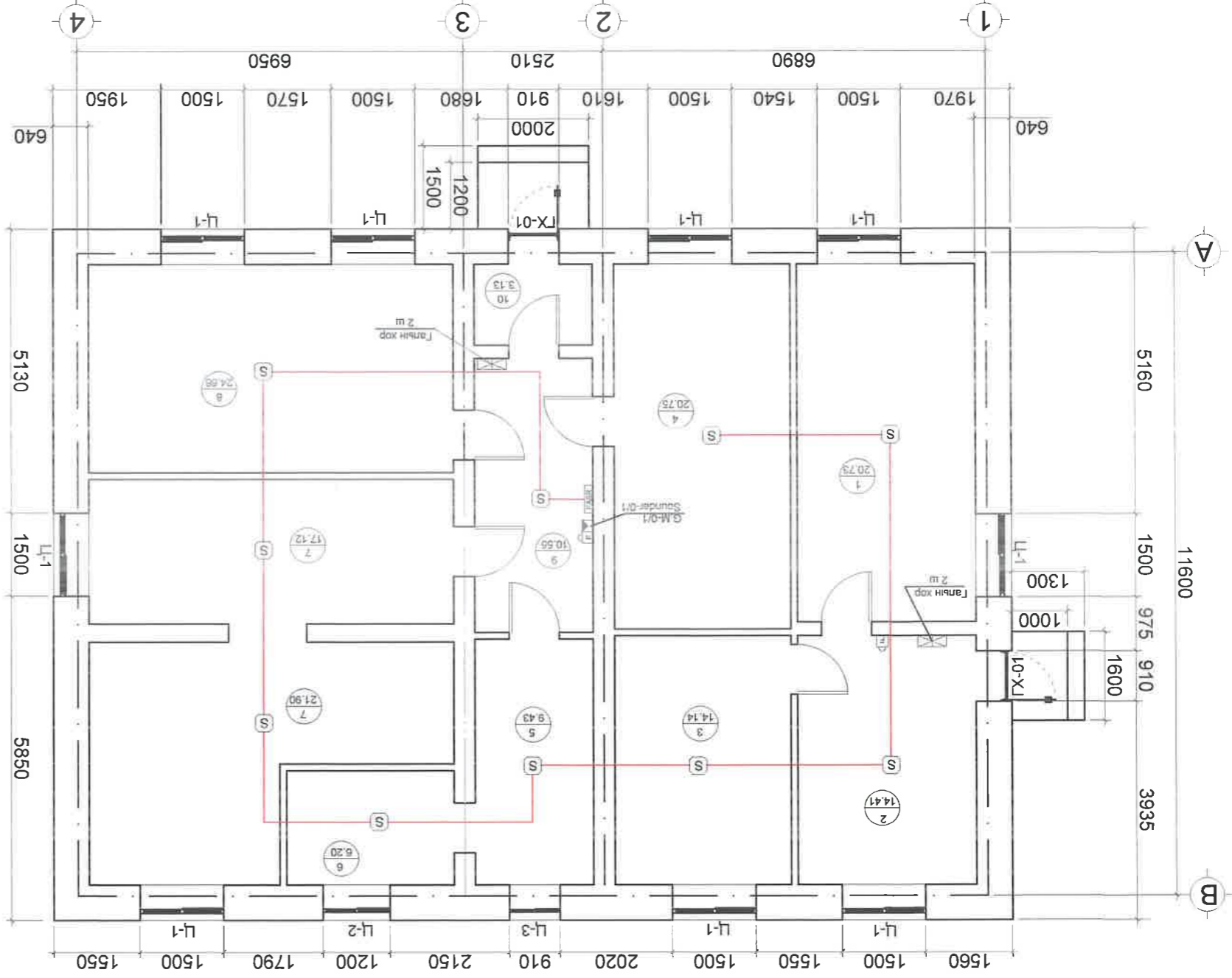


| | | | | | | | |
|-------------|-------------|-----------|----------|-----------------|--------|---------|------|
| Инженер | С.Галбадрах | ET, Шифр: | ГТ-01/24 | Масштаб: | M1:100 | Огноо: | 2024 |
| Гүйцэтгэсэн | Ц.Балжинням | ГТ, Шифр: | | Зургийн дугаар: | ГД-01 | Хуудас: | 02 |
| Шалсан | С.Галбадрах | ТГ, Шифр: | | | | | |

Тайлбар, материалын түүвэр, зургийн жагсаалт, таних тэмдэг

Увс аймгийн Тэс сумын Цагдаагийн kobаны байрны засвар шинэчлэлийн ажлын зураг

Галын дохиололын байгуулалт М1:100



| № | Өрөөний нэр | Шалны талбай | М² | Төрөл |
|----|--|--------------|-------|---------|
| 1 | Цагдаагийн хэсгийн даргын ажлын өрөө | Царкэт | 20.73 | Царкэт |
| 2 | Хэсгийн цагдаагийн ажлын өрөө | Царкэт | 14.41 | Царкэт |
| 3 | Хэсгийн төлөөлөгчийн өрөө | Царкэт | 14.14 | Царкэт |
| 4 | Хэсгийн төлөөлөгчийн амьдрах өрөө | Царкэт | 20.75 | Царкэт |
| 5 | Үзэлийн өрөө | Хуудаас | 9.43 | Хуудаас |
| 6 | Амрах өрөө | Хуудаас | 6.20 | Хуудаас |
| 7 | Цагдаагийн хэсгийн даргын амьдрах өрөө | Модон | 39.02 | Модон |
| 8 | Хэсгийн цагдаагийн амьдрах өрөө | Модон | 24.66 | Модон |
| 9 | Коридор | Плита | 10.55 | Плита |
| 10 | Гонх | Плита | 3.13 | Плита |



Увс аймгийн Тэс сумын Цагдаагийн kobаны байрны засвар шинэчлэлийн ажлын зураг

Галын дохиололын байгуулалт

Инженер: С.Ганбадрах
Ц.Балжинням

Гүйцэтгэсэн: Ц.Балжинням

Шалгасан: С.Ганбадрах

"Гурван термис" ХХК

| | | |
|-----------------------|-----------------|-------------|
| ЭТ Шифр: ГТ-01/24 | Масштаб: М1:100 | Огноо: 2024 |
| Зургийн дугаар: ГД-02 | Хуудаас: 02 | |