



ЕГ Шифр: СЛД-04/2024

ХАН-УУЛ ДҮҮРЭГ, 20-Р ХОРОО 17042 ЧИНГИСИЙН ӨРГӨН ЧӨЛӨӨ ӨӨРИЙН БАЙР  
**ХҮНС, ХӨДӨӨ АЖ АХУЙ ХӨНГӨН ҮЙЛДВЭРИЙН СУДАЛГАА, ХӨГЖЛИЙН ТӨВ**  
**3-Р ДАВХАР ЗАСВАРЫН АЖИЛ**

(Ажлын зураг)

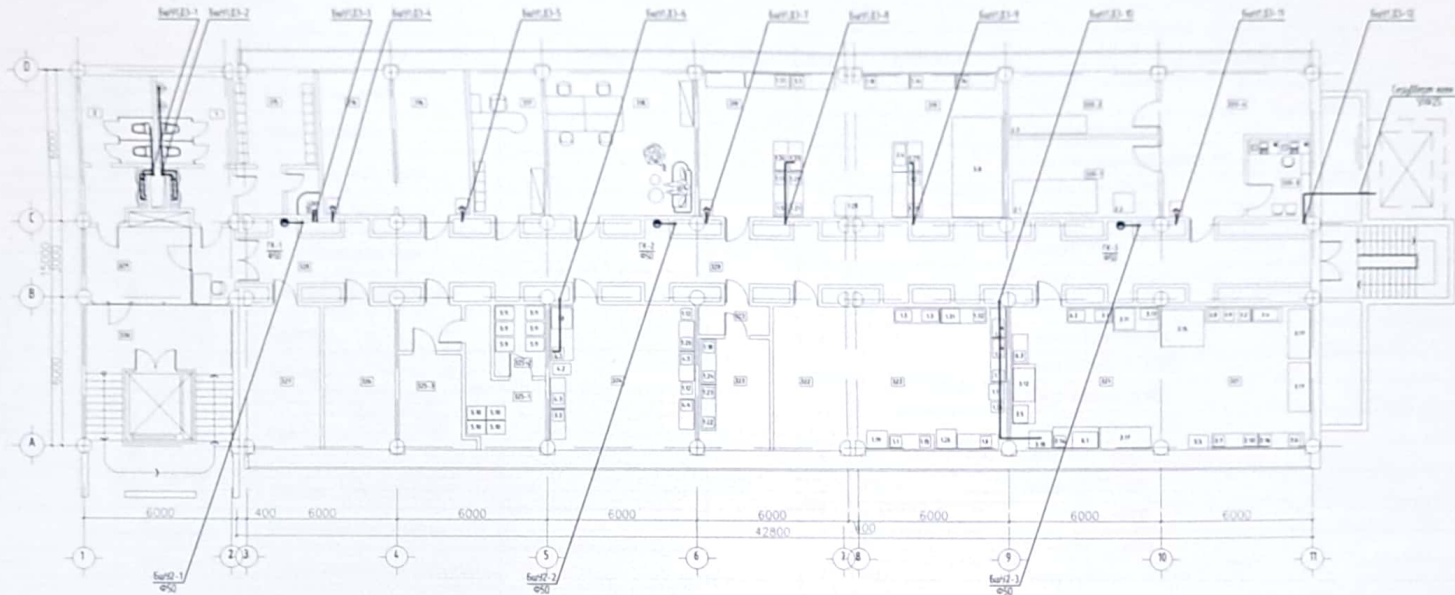
УСАН ХАНГАМЖ, АРИУТГАХ ТАТУУРГА /ЦБУ/

"Скайлайн Дизайн" ХХК-ийн захирал ..... /Э.Цэрэндорж/  
Гүйцэтгэсэн инженер ..... /Б.Батцэцэг/



УЛААНБААТАР ХОТ  
2024 ОН

# ЦЭВЭР, БОХИР УСНЫ ОРОЛТ ГАРАЛТЫН ТОЙМ М1200



## ТАЙЛБАР БИЧИГ

## ЗУРГИЙН ЖАГСААЛТ

Ерөнхий хэсэг

Хан-Уул дүүрэг, 20-р хороо, 17042 Чингисийн өргөн чөлөөнд байрлах өврийн байр болох ХҮНС, ХӨДӨӨ АЖ АХУЙН ХӨНГӨН ҮЙЛДВЭРИЙН СУДАЛГАА, ХӨГЖЛИЙН ТӨВ 3-Р ДАВХАР ЗАСВАРЫН АЖИЛ-н усан хангамж, ариутгах татцуурзгын ажлын зургийг барилга архитектур, технологийн даалгаварыг үндэслэн боловсруулав

А Зураг төслийг боловсруулахдаа дараах норм ба дүрмүүдийг мөрдлөг болгов

- БНБД 40-05-16 - Барилга доторхи усанхангамж, ариутгах татцуурга
  - БНБД 40-02-16 - Усанхангамж, гадна сүлжээ байгууламж
  - БНБД 40-01-14 - Ариутгах татцуурга, гадна сүлжээ ба байгууламж
  - БНБД 21-04-05 - Барилга, байгууламжийн гал унтраах автомат төхөөрөмж, дахиоллын хэрэгсэл
  - MNS 3332-2013 - Барилга доторхи усанхангамж, ариутгах татцуурга ба хийн хангамжийн систем. Таних тэмдэгтгэлзэц /Завал мөрдөх/
  - БНБД 31-03-03 - Олон нийт, иргэний барилга
  - БНБД 40-04-16 - Усан хангамж, ариутгах татцуурзгын гадна сүлжээ, барилга байгууламж
  - БНБД 40-06-16 - Дотор сантехникийн систем
- MNS 5214-2002 - Барилга доторхи сантехникийн тоноглолуудыг тамьёолсон тэмдэгтгэлзэц

Б Халуун хүйтэн эргэлтийн ус

3-р давхрын тоног төхөөрөмжид хүйтэн ус төлөвлөв. Босоо шугам хоолойг шахтанд дулаалгатай угсарна. Ариун цэврийн өрвөний ил шугамыг хана дагуулж далдалж хайруулаж өгнө. Шугам хоолойг угсарч дууссаны дараа ажлын даралтыг 15 дахин абсолюттай тэнцүү сорох даралтаар шахаж шалгана.

В Энгийн гал унтраах систем

Барилгын дотор гал эсэргүүцэхэд зориулж 2.5 л/с зардал бүхий 1 галын кран үйлчилгээр энгийн гал унтраах систем төлөвлөв. Галын усны шугам сүлжээнд цайрдагсан ган хоолой угсарна. 3-р давхрын галын гидрант дугуй ГК-2 1350 метрийн өндөрт угсарна.

Г. Бохир ус

Барилгын тоног төхөөрөмжөөс гарах бохир ус нь өврийн урсгалаар 50мм, 100мм-н диаметртэй PVC хоолойгоор зайлуулагдана. Ариун цэврийн өрвөний шугамыг шалан доогуур угсарна. Агаар салилцуулах хоолойг барилгын дээгвэрээс 1.0 м-т, цэвэрлэгээг шалны түвшинд, шалгах тагзыг шалны түвшинээс 1 метрт тус тус байрлуулна. Угсралтын ажлыг хийж гүйцэтгэхдээ БНБД 40-06-16 болон техник аюулгүй ажиллагааны норм дүрмийг даримтлан ажиллавал зохино. Гадна хүдгийн холболтыг УХАТ-ийн зургаас үзнэ үү.

№	Хуудасны тоо	Зургийн жагсаалт	Тайлбар
1	ЦБҮ-01	ЦЭВЭР, БОХИР УСНЫ ОРОЛТ ГАРАЛТЫН ТОЙМ, ТАЙЛБАР БИЧИГ, ЗУРГИЙН ЖАГСААЛТ	
2	ЦБҮ-02	ЗУРГИЙН ЖАГСААЛТ, ТАНИХ ТЭМДЭГ, МАТЕРИАЛЫН ТҮҮВЭР	
3	ЦБҮ-03	3-Р ДАВХРЫН ЦЭВЭР УС БОЛОН ЭНГИЙН ГАЛ УНТРААХ СИСТЕМИЙН ШУГАМЫН БАЙГУУЛАЛТ	
4	ЦБҮ-04	3-Р ДАВХРЫН БОХИР УСНЫ ШУГАМЫН БАЙГУУЛАЛТ	

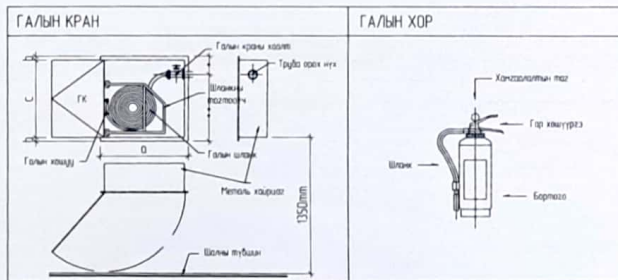
 SKY LINE МОНГОЛ УЛСЫН САНХҮҮР 10-080 12345678 www.skyline.com	Хан-Уул 20-р хороо 17042 Чингисийн өргөн чөлөө				Үе шат:
	ХҮНС, ХӨДӨӨ АЖ АХУЙ ХӨНГӨН ҮЙЛДВЭРИЙН СУДАЛГАА, ХӨГЖЛИЙН ТӨВ 3-Р ДАВХАР ЗАСВАРЫН АЖИЛ				А3
	ЦЭВЭР, БОХИР УСНЫ ОРОЛТ ГАРАЛТЫН ТОЙМ, ТАЙЛБАР БИЧИГ, ЗУРГИЙН ЖАГСААЛТ				
	Архитектор	Б.Батцэцэг	ЕГ Шифр:	Масштаб:	Огноо:
Гүйцэтгэсэн	Б.Батцэцэг	СЛД-04/2024	М 1:100	2024	
Шалгасан	Б.Батчимэг	ТГ Шифр:	Зургийн дугаар:	Хуудас:	
			ЦБҮ-01	ЦБҮ-04	

# ТАНИХ ТЭМДЭГ

Байгуулалт дээр	Тайм дээр	Нэр	Тайлбар
У1		Хүйтэн усны шугам	
У2		Галын усны шугам	
Д3		Халуун усны өгөх шугам	
Д4		Халуун усны буцаах шугам	
Б1		Ахуйн бохир усны шугам	
		Угаагуур, угаагуурын холигч	
		Суултуур	
		Писсаур	
		Душ	
		Угаагуур, /уян хоолойтой/	
		Босоо шугам дээрхи ребузь	
		Хэлтээ шугам дээрхи цэвэрлэгээ	
		Хаалт	
		Ус хэмжигч	
		Галын кран	

# МАТЕРИАЛЫН ТҮҮВЭР

Q/d	Тэмдэглэгээ	Материалын нэрс	Тоо ширхэг	Нэгж жин, кг	Тайлбар
		1 ЦЭВЭР УС			
1		Хуванцар хоолой Ф15	20		ц/м
2		Тонаг төхвөрөнхийн хаалт Ф15	27		шир
3	Armstrong /d=20mm/	Хоолойн дулаалга Ф15	20		ц/м
4		Хаалт Ф15	2		шир
		2 БОХИР УС			
1	PVC	Бахирын хуванцар хоолой Ф50	100		ц/м
	PVC	Бахирын хуванцар хоолой Ф100	20		ц/м
2		Хоолойн дулаалга Ф50	100		ц/м
		Хоолойн дулаалга Ф100	20		ц/м
3		Хоолойн дэхэлгээ Ф50	2		шир
		Хоолойн дэхэлгээ Ф100	-		шир
4	PVC	0тбод 90° Ф50	10		шир
	PVC	0тбод 135° Ф50	6		шир
5	PVC	0тбод 90° Ф100	5		шир
	PVC	0тбод 135° Ф100	5		шир
6	PVC	Ташуу зураглагч Ф50хФ50	5		шир
	PVC	Ташуу зураглагч Ф100хФ50	5		шир
	PVC	Ташуу зураглагч Ф100хФ100	3		шир
7		Ребузь Ф100	3		шир
8		Угаагуур /холигч, сифон, уян хоолой/	8		шир
		Суултуур /гармошка, уян хоолой/	4		шир
		Писсаур /гармошка, уян хоолой/	2		шир
		Душ /холигч, сифон, уян хоолой/	1		шир
		Тонаг төхвөрөнх	6		шир





**SKY LINE**  
ARCHITECTURE DESIGN COMPANY  
9710227-9710228  
skyline.vvv@portal.com

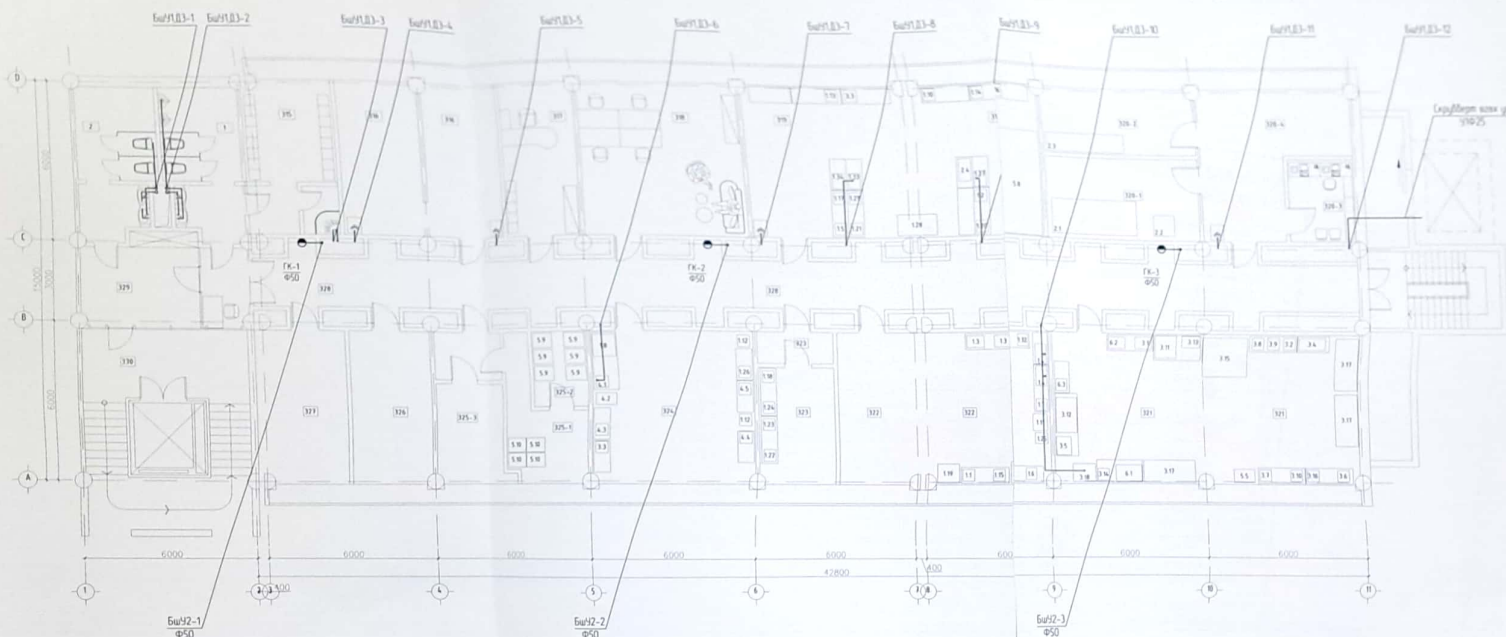
Хан-Уул 20-р хороо 17042 Чингисийн өргөн чөлөө  
ХҮНС, ХӨДӨӨ АЖ АХҮЙ ХӨГСӨН ҮЙЛДВЭРИЙН СУДАЛГАА, ХӨГХЛИЙН ТӨВ 3-Р ДАВХАР ЗАСВАРЫН АЖИЛ

Уе шат: АЗ

МОНГОЛ УЛС  
10-880  
ТАНИХ ТЭМДЭГ МАТЕРИАЛЫН ТҮҮВЭР

Архитектор	Б.Батцэцэг	ЕГ Шифр:	СЛД-04/2024
Гүйцэтгэсэн	Б.Батцэцэг	ТГ Шифр:	
Шалгасан	Б.Батчимэг	Масштаб:	М 1:100
		Зургийн дүгээр:	ЦБҮ-02
		Хуудас:	ЦБҮ-04

3-Р ДАВХРЫН ЦЭВЭР ҮС БОЛОН ЭНГИЙН ГАЛ УНТРААХ СИСТЕМИЙН ШУГАМЫН БАЙГУУЛАЛТ  
 МАСШТАБ 1:100



ИРЭВИЙН ТӨДРИЙСЭЛЭЛТ

№/Э	№/Э	ИРЭВИЙН НЭР	ТАЛБАР
1	1	Арван зургаан өрөө /гш/	60
2	1	Арван зургаан өрөө /гш/	60
3	305	Ажлын өрөө	65.5
4	316	Ажлын өрөө	33.55
5	313	Эргэлтийн өрөө	6.48
6	318	Ажлын өрөө	33.84
7	319	Хамгийн ойролцооны өрөө	70.31
8	326	Ажлын өрөө	68.58
9	325	Ажлын өрөө	67.98
10	322	Ажлын өрөө	53.60
11	323	Гал	3.42
12	323	Ажлын өрөө	62.81
13	324	Ажлын өрөө	33.84
14	325	Ажлын өрөө	15.54
15	325	Ажлын өрөө	5.95
16	325	Ажлын өрөө	16.69
17	326	Ажлын өрөө	36.48
18	327	Ажлын өрөө	65.59
19	328	Харилцаа	76.68
20	329	Түүхийн өрөө	17.94
21	330	Шалны хөндөгч	15.78
			636.78



- Тайлбар:
- 1-3 дахрын цэвэр үс болон энгийн гал унтраах системийн шугамын байгуулалт.
  - 4-6 дахрын цэвэр үс болон энгийн гал унтраах системийн шугамын байгуулалт.
  - 7-9 дахрын цэвэр үс болон энгийн гал унтраах системийн шугамын байгуулалт.

ТХ УИХ АЖЛЫН ЗУРАГ

ТХАИ САЙН ДАЛАВТ УИХ  
 ИТЭГ СӨХИЙН ХАМГААГАГЧИЙН ТӨСӨӨ

SKY LINE

УЛАСЫН УРГАМЖИЙН ЭРХЭМ ХАМГААГАГЧИЙН ТӨСӨӨ

СЭХИЙН ХАМГААГАГЧИЙН ТӨСӨӨ

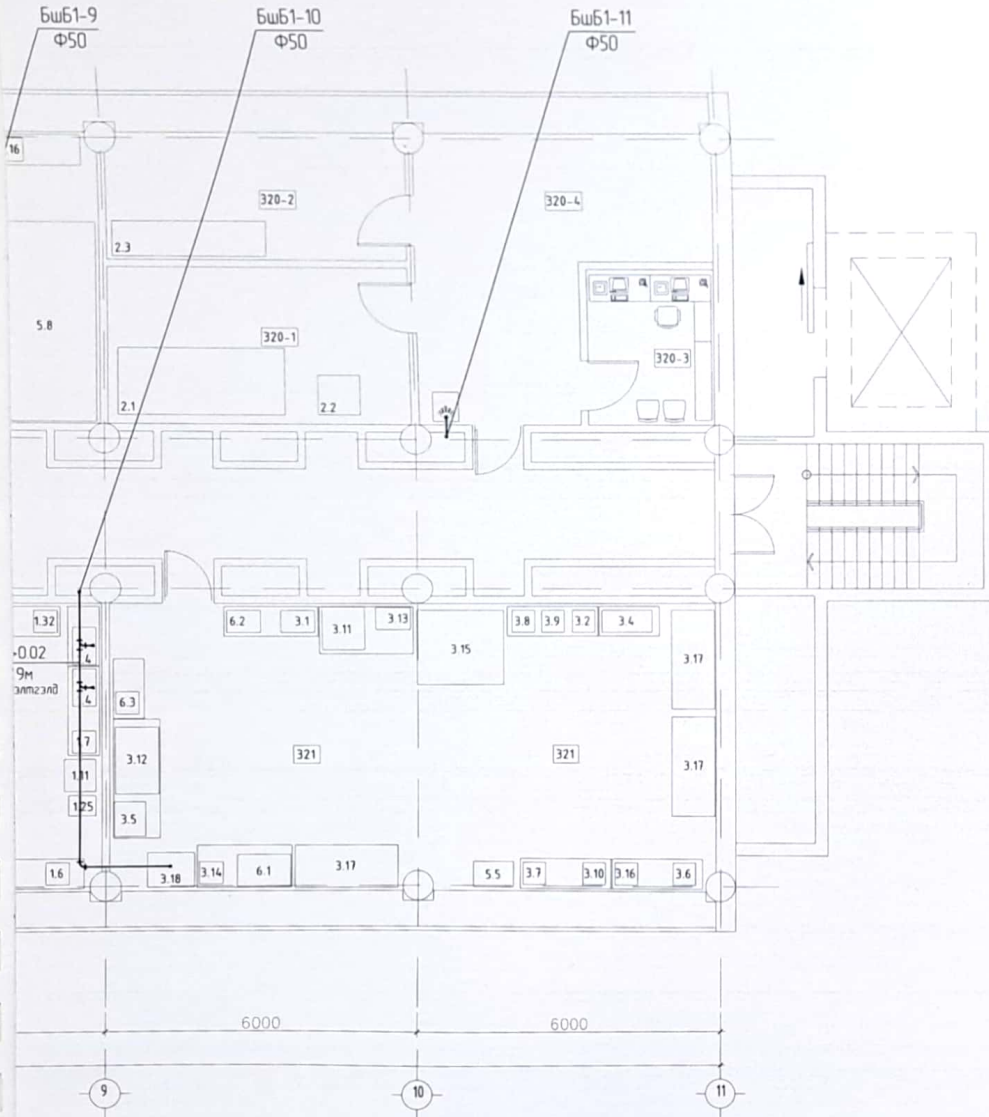
ХҮНС, ХӨДӨӨ, ХАМАГААГАГЧИЙН УЙРДЭЭРИЙН  
 СУДАЛГАА, ХӨГЖЛИЙН ТӨВИЙН 3-Р ДАВХРЫН  
 ЗАСВАРИЙН АЖИЛ

3-Р ДАВХРЫН ЦЭВЭР ҮС БОЛОН ЭНГИЙН ГАЛ УНТРААХ СИСТЕМИЙН  
 ШУГАМЫН БАЙГУУЛАЛТ

Масштаб: 1:100  
 1/1 Шилэр: 11 Шилэр  
 С/Ө-01/2024

Ажил: 1054-04  
 Өмнө: 2024

# 3-Р ДАВХРЫН БОХИР УСНЫ ШУГАМЫН БАЙГУУЛАЛТ МАСШТАБ 1:100



ӨРӨӨНИЙ ТОДОРХОЙЛОЛТ			
Д/Д	Ө/Д	ӨРӨӨНИЙ НЭР	ТАЛБАЙ
1	0	Ариун цэврийн өрөө /эр/	15
2	0	Ариун цэврийн өрөө /эм/	15
3	315	Ажлын өрөө	15.5
4	316	Ажлын өрөө	33.12
5	317	Зрхлэгчийн өрөө	16.48
6	318	Ажлын өрөө	33.84
7	319	Химийн лабораторийн өрөө	70.37
8	320	Ажлын өрөө	68.50
9	321	Ажлын өрөө	67.93
10	322	Ажлын өрөө	53.60
11	323	Гонх	3.42
12	323	Ажлын өрөө	12.63
13	324	Ажлын өрөө	33.84
14	325	Ажлын өрөө	11.58
15	325	Ажлын өрөө	5.85
16	325	Ажлын өрөө	14.69
17	326	Ажлын өрөө	16.48
18	327	Ажлын өрөө	18.59
19	328	Коридор	76.68
20	329	Үүдний хэсэг	17.95
21	330	Шатны хонгил	15.73
			<b>616.78</b>

- Тайлбар
- 3-р давхрын засварын ажлын зураг учраас ахуйн бохир усны магистрал болон тойм зургийг тусгааргүй болго
  - Өрөөнүүдийн бохир усны шугам шалны бэлтгэлд явна



Үе шат: АЖЛЫН ЗУРАГ



“СКАЙ ЛАЙН ДИЗАЙН” ХХК  
УРГАА ТАСИЛД НАГАДИЛАН ХИЙСЭН



МОНГОЛ УЛС  
10/24 АТХЗ-Б Балцэцэг  
Батлагийн БАТЧИМЭГ  
МЗ Шалсан Б.Балцэцэг

Инженер: Б.Балцэцэг  
Гүйцэтгэсэн: Б.Балцэцэг  
Шалсан: Б.Балцэцэг

ХҮНС, ХӨДӨВ АЖ АХУЙН ХӨРСӨН ҮЙЛДВЭРИЙН СУДАЛГАА, ХӨГЖЛИЙН ТӨВИЙН 3-Р ДАВХРЫН ЗАСВАРЫН АЖИЛ

3-Р ДАВХРЫН БОХИР УСНЫ ШУГАМЫН БАЙГУУЛАЛТ

Масштаб: М1:100	Зургийн дугаар: ЦБУ-04	Хуудас: ЦБУ-04
ЕГ Шуфф: СЛД-04/2024	ТГ Шуфф:	Огноо: 2024