



ЭРЧИМ ХҮЧНИЙ ЗӨВЛӨХ ҮЙЛЧИЛГЭЭНИЙ
"ВИРТУАЛ ЭНЕРЖИ" ХХК



Улаанбаатар хот, БГД 20-р хороо.

ЭРЧИМ ХҮЧНИЙ ГУДАМЖНЫ АВТО ЗАМЫН ДАХИН ТӨЛӨВЛӨЛТИЙН ХҮРЭЭНД 220, 110,
35 КВ-ЫН ЦДАШ-УУДЫН ТУЛГУУРУУД ХООРОНД АВТО ЗАМТАЙ ОГТЛОЛЦОХ ХЭСГИЙН
ДАМЖУУЛАГЧ УТАСНУУДЫГ ХҮЧИТГЭХ

(АЖЛЫН ЗУРАГ)

220, 110, 35 кВ-ын ЦДАШ

БОЛОВСРУУЛСАН:


ЗАХИРАЛ



О.ГАНБОЛД

Улаанбаатар хот
2024 он

	1	2	3	4	5	6	7	8		
A	№	Нэр	Хуудасны дугаар	Тайлбар					1	
	1	Зургийн жагсаалт	ГЦ-1							
	2	Тайлбар бичиг	ГЦ-2							
	3	Зургийн паспорт	ГЦ-3							
	4	ЦДАШ-ын трасс	ГЦ-4							
	B	5	Зөрлөгийн тооцоо	ГЦ-5						
		6	Хөндийрүүлэгчийн тодорхойлолт	ГЦ-6						
		7	Утасны угсралтын үеийн унжилтын тооцоо	ГЦ-7						
		8	Чичиргээ намтгагч суурилуулах	ГЦ-8						
	C	9	Шугамын арматурын тооцоо	ГЦ-9						
10		Материалын түүвэр	ГЦ-10							
D										
E										
F										
	1	2	3	4	5	6	7	8	A3	

 ВИРТУАЛ ЭНЕРЖИ ХХК Утас: 8807-2671	ЭРЧИМ ХҮЧНИЙ ГУДАМЖНЫ АВТО ЗАМЫН ДАХИН ТӨЛӨВЛӨЛТИЙН ХҮРЭЭНД 220, 110 КВ-ЫН ЦДАШ-УЧДЫН ТУЛГУУРУУД ХООРОНД АВТО ЗАМТАЙ ОГТЛОЛЦОХ ХЭСГИЙН ДАМЖУУЛАГЧ УТАСНУЧУДЫГ ХҮЧИТГЭХ				
	Зургийн жагсаалт				Үе шат: А.3
	Инженер	А.Ганбаатар	ЕГШифр:	Масштаб:	Огноо:
Гүйцэтгэсэн	А.Ганбаатар	ВЭ-24/05		2024 он	
Шалгасан	О.Ганболд	ТГШифр:	Зургийн дугаар: ГЦ-1	Хуудас:	
				1	

ТАЙЛБАР БИЧИГ

220, 110, 35 кВ-ын цахилгаан дамжуулах агаарын шугамын тулгуурууд хооронд дамжуулагч утсыг хүчитгэх ажлын зургийг:

- "Цахилгаан Дамжуулах Үндэсний Сүлжээ" ТӨХК-ийн 2024 оны 02 дугаар сарын 28-ны өдрийн 02/2024 тоот техникийн нөхцөл,

Норм, дүрэм:

- Монгол улсын цахилгаан байгууламжийн дүрэм БД 43-101-03
- Цахилгаан байгууламжийн дүрэм-нэмэлт бүлгүүд ЭХД-1-13-01-2006

Барилгын цаг уур, геофизикийн үзүүлэлт 2.010.93/0001 тус тус үндэслэн гүйцэтгэв.

Стандартууд:

- ISO 9001 DIN 48204
- IEC 61089 IEC 62219
- IEC-60793 IEEE1138-2009
- GBT/T 700/2006 ГОСТ-380-94
- ASTM A123

Барилгад хэрэглэх уур амьсгал ба геофизикийн үзүүлэлт БНБД-2.010.93/0001

Агаарын үнэмлэхүй хамгийн их температур	t _{max} = +40°C
Агаарын үнэмлэхүй хамгийн бага температур	t _{min} = -37.2°C
Салхины тооцооны их хурд 10 жилд 1 удаа	V10 жил=24 м/с
Хөрсний хувийн эсэргүүцэл	100-300 Ом

Ерөнхий хэсэг:

Техникийн нөхцөлийн дагуу 220 кВ-ын АШ-205,206-н тулгуур №1-2, АШ-208-н тулгуур №657-658, 110 кВ-ын АШ-109,110-н тулгуур №1-2, 21-22, 22-23, АШ-111,112-н тулгуур №24-25, АШ-117,118-н тулгуур №1-2, Яармаг-А,Б-н тулгуур №1-2, Дундгол АШ-н тулгуур №5-6, 35 кВ-ын Холбоо-А,Б-н тулгуур №6-7 хооронд тус тус дамжуулагч утсыг хүчитгэж хос таталтын болон дүүжин хөндийрүүлгийг үхлүүт хавчаар бүхий гуряндаар солино.

ЦДАШ-ын дамжуулагч утсыг таслахгүй, оруулга хийхгүй бөгөөд одоо буйгаа чичиргээ намдаагчийг ашиглана. Цахилгаан дамжуулах агаарын шугамын трасс болон тулгуурт өөрчлөлт орохгүй ба тулгууруудын ойролцоо ЦБД-н 2.5.99 заалтын дагуу тулгуурын суурьнаас огтлолцох замын шороон далангийн ирмэг хүртэлх хэвтээ зай 2.5м байхаар авто замыг төлөвлөх шаардлагатай.

220 кВ-ын ЦДАШ нь авто замтай 2 удаа, 110 кВ-ын ЦДАШ нь 7 удаа, 35 кВ-ын ЦДАШ нь 1 удаа тус тус зөрлөг хийнэ. Авто замтай зөрлөг хийх алгасалтын хамгийн доод фазын утсанд өндрийн анхааруулах бөмбөлөг зүүнэ.

ЦДАШ-ын хийц:


А. Утас, трас


- Цахилгаан дамжуулах агаарын шугамын дамжуулагч нь гант хөнгөнцагаан АС-300/39, АС-240/39, АС-120/19, АС-95/16, АСМСС-240/40 маягийн байна.
- Шугамын утасны унжилтын тооцоог зурагт үзүүлэв.
- Дамжуулагч утас нь ISO 9001; DIN 48204; IEC 61089; IEC 62219 стандартуудын шаардлагыг хангасан байна.

Тоноглолууд нь далайн түвшнээс дээш 1300м-с багагүй өндөрт ажиллахаар сонгоно.

ЦДАШ-ын угсралтын ажлыг ЦДҮС ТӨХК-ийн хяналтан дор тусгай зөвшөөрөл бүхий байгууллагаар гүйцэтгүүлнэ.



 ВИРТУАЛ ЭНЕРЖИ ХХК Утас: 8807-2671	ЭРЧИМ ХҮЧНИЙ ГУДАМЖНЫ АВТО ЗАМЫН ДАХИН ТӨЛӨВЛӨЛТИЙН ХҮРЭЭНД 220, 110 КВ-ЫН ЦДАШ-УУДЫН ТУЛГУУРУУД ХООРОНД АВТО ЗАМТАЙ ОГТЛОЛЦОХ ХЭСГИЙН ДАМЖУУЛАГЧ УТАСНУУДЫГ ХҮЧИТГЭХ					
	Тайлбар бичиг					Үе шам: А.3
	Инженер	А.Ганбаатар	ЕГШифр:	Масштаб:	Огноо:	2024 он
Гүйцэтгэсэн	А.Ганбаатар	ТГШифр:	Зургийн дугаар: ГЦ-2	Хуудас:	1	
Шалгасан	О.Ганболд					

1		2		3		4		5		6		7		8																									
№	Нэр			Үзүүлэлт																																			
1	2			3																																			
A	1	Захиалагч байгууллага			Нийслэлийн замын хөгжлийн газар																																		
	2	Ашиглагч байгууллага			ЦДҮС ТӨХК																																		
	3	Барилгын баригдах он			2024 он																																		
B	4	Шугамын трассын урт, км			1.394																																		
		а) Нэг хэлхээтэй хэсэг			0.00																																		
		б) Хоёр хэлхээтэй хэсэг			1.394																																		
C	5	Трассын дагуух нөхцөл, км			1.394																																		
		а) Энгийн			1.394																																		
		б) Чулархаг			0.0																																		
		в) Намагтай			0.0																																		
C	6	Утас АС-120/19, км																																					
		Аянгийн тросс ТК-50, км																																					
D	7	Цаг уурын нөхцөл																																					
		а) Мөстлөгийн район			I, 10 мм																																		
		б) Салхины хурд м/с			24																																		
		в) Салхины район			I																																		
D	8	Бүх тулгуур, ш Үүнээс			0																																		
		а) Завсрын тулгуур			0																																		
		б) Анкер тулгуур			0																																		
E	9	Зөрлөг, ш			10																																		
		Төмөр бетон суурь Ф5-А		ш																																			
		Төмөр бетон суурь ФС-2А																																					
		Чагт P1-А		ш																																			
		Хавтан ПП1-А		ш																																			
		Хавтан ПН2-А		ш																																			
F	 <p>ЭРЧИМ ХҮЧНИЙ ГУДАМЖНЫ АВТО ЗАМЫН ДАХИН ТӨЛӨВЛӨЛТИЙН ХҮРЭЭНД 220, 110 КВ-ЫН ЦДАШ-ЧУДЫН ТУЛГУУРУУД ХООРОНД АВТО ЗАМТАЙ ОГТЛОЦОХ ХЭСГИЙН ДАМЖУУЛАГЧ УТАСНУУДЫГ ХҮЧИТГЭХ</p> <p>Зургийн паспорт Үе шат: А.3</p> <table border="1" style="width: 100%; border-collapse: collapse;"> <tr> <td>Инженер</td> <td><i>А.Ганбаатар</i></td> <td>А.Ганбаатар</td> <td>ЕГШифр:</td> <td>Масштаб:</td> <td>Огноо:</td> </tr> <tr> <td>Гүйцэтгэсэн</td> <td><i>А.Ганбаатар</i></td> <td>А.Ганбаатар</td> <td>ВЭ-24/05</td> <td></td> <td>2024 он</td> </tr> <tr> <td>Шалгасан</td> <td><i>О.Ганболд</i></td> <td>О.Ганболд</td> <td>ТГШифр:</td> <td>Зургийн дугаар: ГЦ-3</td> <td>Хуудас:</td> </tr> <tr> <td>Утас: 8807-2671</td> <td></td> <td></td> <td></td> <td></td> <td>1</td> </tr> </table>															Инженер	<i>А.Ганбаатар</i>	А.Ганбаатар	ЕГШифр:	Масштаб:	Огноо:	Гүйцэтгэсэн	<i>А.Ганбаатар</i>	А.Ганбаатар	ВЭ-24/05		2024 он	Шалгасан	<i>О.Ганболд</i>	О.Ганболд	ТГШифр:	Зургийн дугаар: ГЦ-3	Хуудас:	Утас: 8807-2671					1
	Инженер	<i>А.Ганбаатар</i>	А.Ганбаатар	ЕГШифр:	Масштаб:	Огноо:																																	
	Гүйцэтгэсэн	<i>А.Ганбаатар</i>	А.Ганбаатар	ВЭ-24/05		2024 он																																	
	Шалгасан	<i>О.Ганболд</i>	О.Ганболд	ТГШифр:	Зургийн дугаар: ГЦ-3	Хуудас:																																	
	Утас: 8807-2671					1																																	
	1	2			3																																		
		4			5																																		
		6			7																																		
		8			A3																																		



БАЯНГОЛ ДҮҮРГИЙН 20-Р ХОРОО, ЭРЧИМ ХҮЧНИЙ ГУДАМЖНЫ АВТО ЗАМЫН ДАХИН ТӨЛӨВЛӨЛТИЙН ХҮРЭЭНД 220, 110 КВ-ЫН ЦДАШ-УУДЫН
ТУЛГУУРУУД ХООРОНД АВТО ЗАМТАЙ ОГТЛОЛЦОХ ХЭСГИЙН ДАМЖУУЛАГЧ УТАСНУУДЫГ ХҮЧИТГЭХ

220, 110 кВ-ын ЦДАШ
Масштаб М1:4000

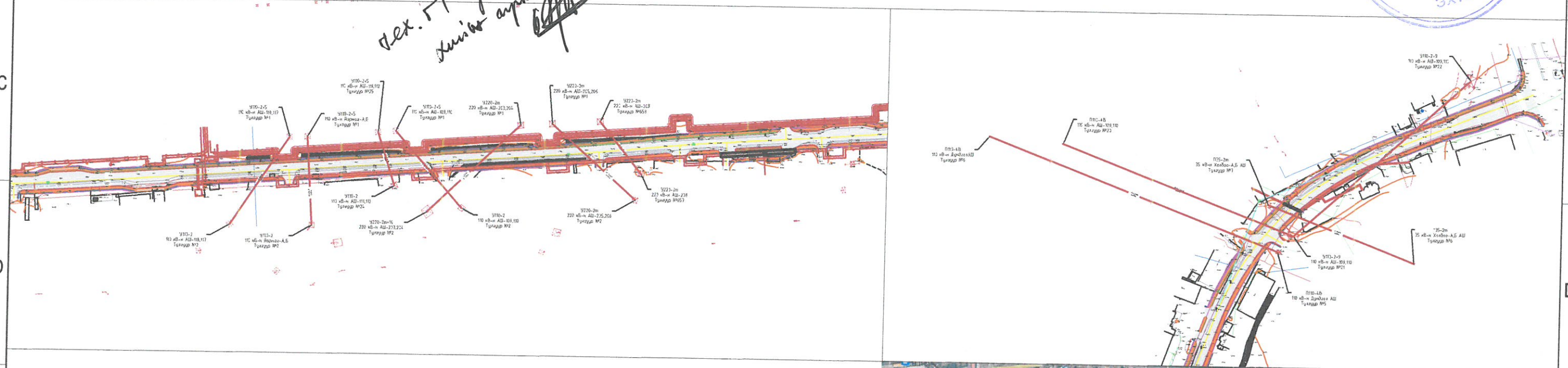
ЗӨВШӨӨРСӨН:

"Цахилгаан дамжуулах үндэсний сүлжээ" ТӨХК-ийн
ерөнхий инженер



Б.ЭРХЭМЗАЯА

*дех. 17 гэрээ
хувиар ариетганах*



Таних тэмдэг:



ЭРЧИМ ХҮЧНИЙ ГУДАМЖНЫ АВТО ЗАМЫН ДАХИН ТӨЛӨВЛӨЛТИЙН ХҮРЭЭНД 220, 110 КВ-ЫН ЦДАШ-УУДЫН ТУЛГУУРУУД ХООРОНД АВТО ЗАМТАЙ ОГТЛОЛЦОХ ХЭСГИЙН ДАМЖУУЛАГЧ УТАСНУУДЫГ ХҮЧИТГЭХ				
ЦДАШ-ын трасс				
Инженер	А.Ганбаатар	ЕГШифр:	Масштаб:	Үе шат: А.3
Гүйцэтгэсэн	А.Ганбаатар	ВЭ-24/05	1:4000	Огноо: 2024 он
Шалгасан	О.Ганболд	ТГШифр:	Зургийн дугаар: ГЦ-4.1	Хуудас: 1
Утас: 8807-2671				

БАЯНГОЛ ДҮҮРГИЙН 20-Р ХОРОО, ЭРЧИМ ХҮЧНИЙ ГУДАМЖНЫ АВТО ЗАМЫН ДАХИН ТӨЛӨВЛӨЛТИЙН ХҮРЭЭНД 220, 110 КВ-ЫН ЦДАШ-УУДЫН ТУЛГУУРУУД ХООРОНД АВТО ЗАМТАЙ ОГТЛОЛЦОХ ХЭСГИЙН ДАМЖУУЛАГЧ УТАСНУУДЫГ ХҮЧИТГЭХ

220, 110 кВ-ын ЦДАШ
Масштаб М1:4000

ЗӨВШӨӨРСӨН:

"Нийслэлийн газар зохион байгуулалтын алба"-ны даргын үүргийг түр орлон гүйцэтгэгч

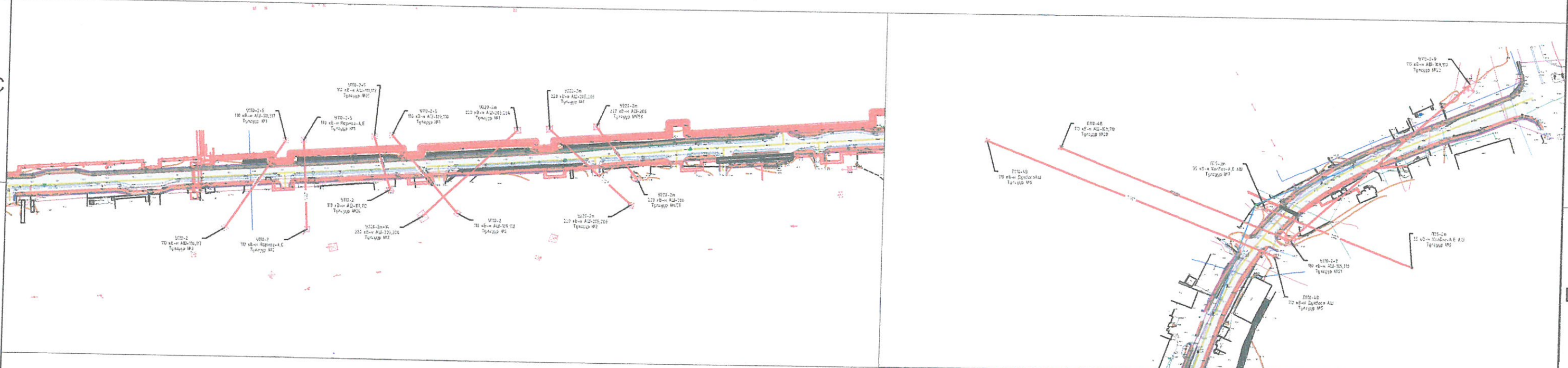


Г.МӨНХБААТАР

2024.04.05.

"Нийслэлийн хот байгуулалт, хөгжлийн газар"-ын Инженерийн дэд бүтцийн төлөвлөлтийн хэлтсийн цахилгаан хангамж хариуцсан мэргэжилтэн

Б.ОРГИЛ



НЭЭЭЭЭ
Одоо байгаа шугамын
хуримтлах хөгжлийн трасс
4 км-ийг талбар өртсөн
10/04.2024.



Таних тэмдэг:



<p>ВИРТУАЛ ЭНЕРЖИ ХХК Утас: 8807-2671</p>	<p>ЭРЧИМ ХҮЧНИЙ ГУДАМЖНЫ АВТО ЗАМЫН ДАХИН ТӨЛӨВЛӨЛТИЙН ХҮРЭЭНД 220, 110 КВ-ЫН ЦДАШ-УУДЫН ТУЛГУУРУУД ХООРОНД АВТО ЗАМТАЙ ОГТЛОЛЦОХ ХЭСГИЙН ДАМЖУУЛАГЧ УТАСНУУДЫГ ХҮЧИТГЭХ</p> <p>ЦДАШ-ын трасс</p>					Ye шат: А.3
	Инженер	А.Ганбаатар	ЕГШифр:	Масштаб:	Огноо:	
	Гүйцэтгэсэн	А.Ганбаатар	ВЭ-24/05	1:4000	2024 он	
Шалгасан	О.Ганболд	ТГШифр:	Зургийн дугаар: ГЦ-4.1	Хуудас:	1	

БАЯНГОЛ ДҮҮРГИЙН 20-Р ХОРОО, ЭРЧИМ ХҮЧНИЙ ГУДАМЖНЫ АВТО ЗАМЫН ДАХИН ТӨЛӨВЛӨЛТИЙН ХҮРЭЭНД 220, 110 КВ-ЫН ЦДАШ-УУДЫН
ТУЛГУУРУУД ХООРОНД АВТО ЗАМТАЙ ОГТЛОЛЦОХ ХЭСГИЙН ДАМЖУУЛАГЧ УТАСНУУДЫГ ХҮЧИТГЭХ

220, 110 кВ-ын ЦДАШ
Масштаб М1:4000

ЗӨВШӨӨРСӨН:

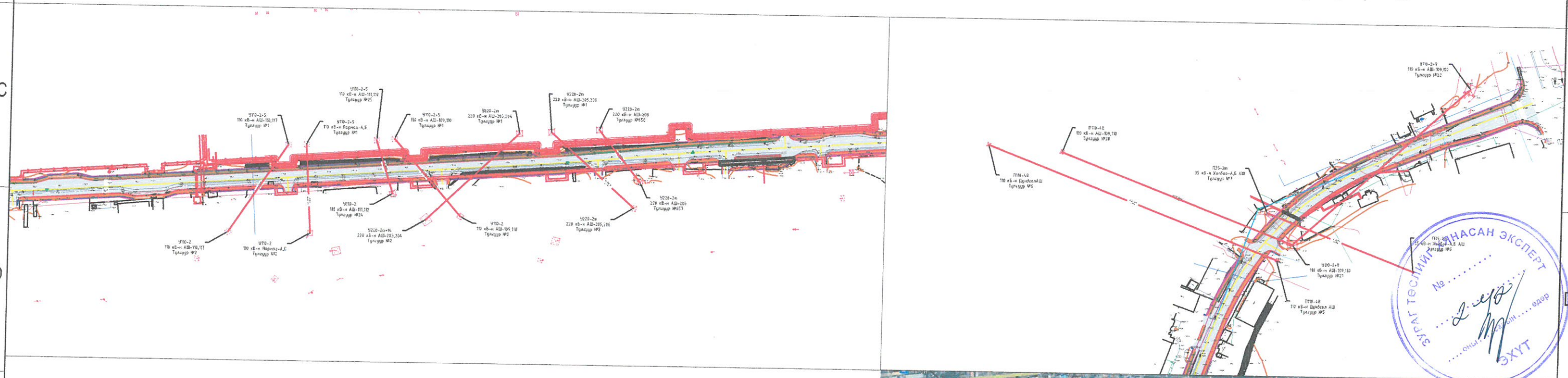
"Нийслэлийн газар зохион байгуулалтын алба"-ны даргын
үүргийг түр орлон гүйцэтгэгч

Г.МӨНХБААТАР

"Нийслэлийн хот байгуулалт, хөгжлийн газар"-ын Инженерийн
дэд бүтцийн төлөвлөлтийн хэлтсийн цахилгаан хангамж
хариуцсан мэргэжилтэн

Б.ОРГИЛ

Б.Оржил
2024.04.02.



Таних тэмдэг:





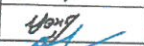
ЭРЧИМ ХҮЧНИЙ ГУДАМЖНЫ АВТО ЗАМЫН ДАХИН ТӨЛӨВЛӨЛТИЙН ХҮРЭЭНД 220, 110 КВ-ЫН ЦДАШ-УУДЫН
ТУЛГУУРУУД ХООРОНД АВТО ЗАМТАЙ ОГТЛОЛЦОХ ХЭСГИЙН ДАМЖУУЛАГЧ УТАСНУУДЫГ ХҮЧИТГЭХ

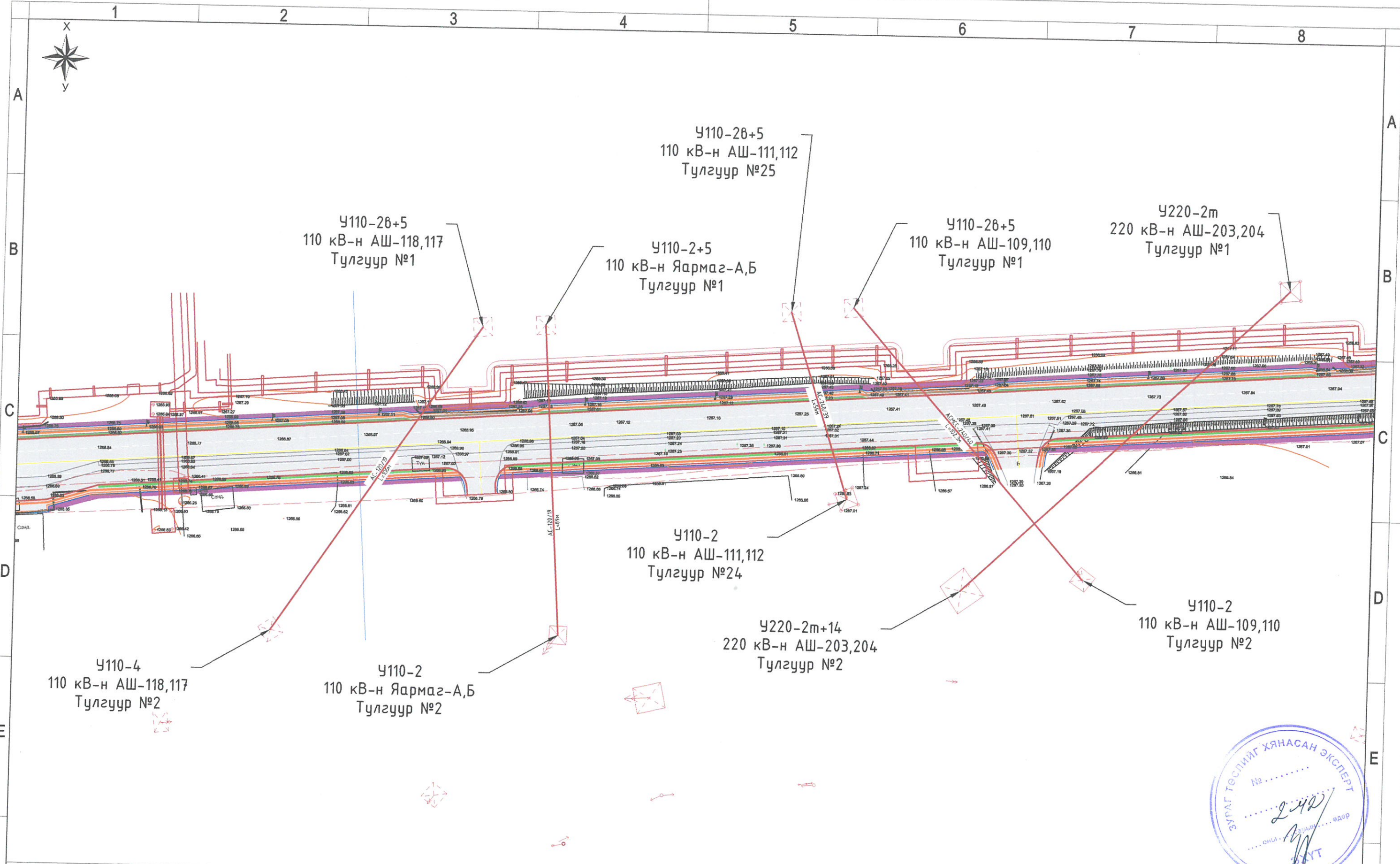
ЦДАШ-ын трасс						Үе шат: А.3
Инженер	<i>А.Ганбаатар</i>	А.Ганбаатар	ЕГШифр:	Масштаб:	Огноо:	
Гүйцэтгэсэн	<i>А.Ганбаатар</i>	А.Ганбаатар	ВЭ-24/05	1:4000	2024 он	
Шалгасан	<i>О.Ганболд</i>	О.Ганболд	ТГШифр:	Зургийн дугаар: ГЦ-4.1	Хуудас:	
Утас: 8807-2671					1	



— Төлөвлөж буй авто зам



	Эрчим хүчний гудамжны дахин төлөвлөлтийн ажлын зураг төсөл /Баянгол дүүргийн 20 дугаар хороо/			Авто зам		
	Захирал	П.Ганболд		Байршлын тойм		
	Ер.инженер	Г.Бат-элзий				
Гүйцэтгэсэн	Д.Цэнд		ЕГ шифр: 10/23			
Маштаб:			Үе шат	Хуудас	Бүх хуудас	
А3			1	1	1	



Таних тэмдэг:

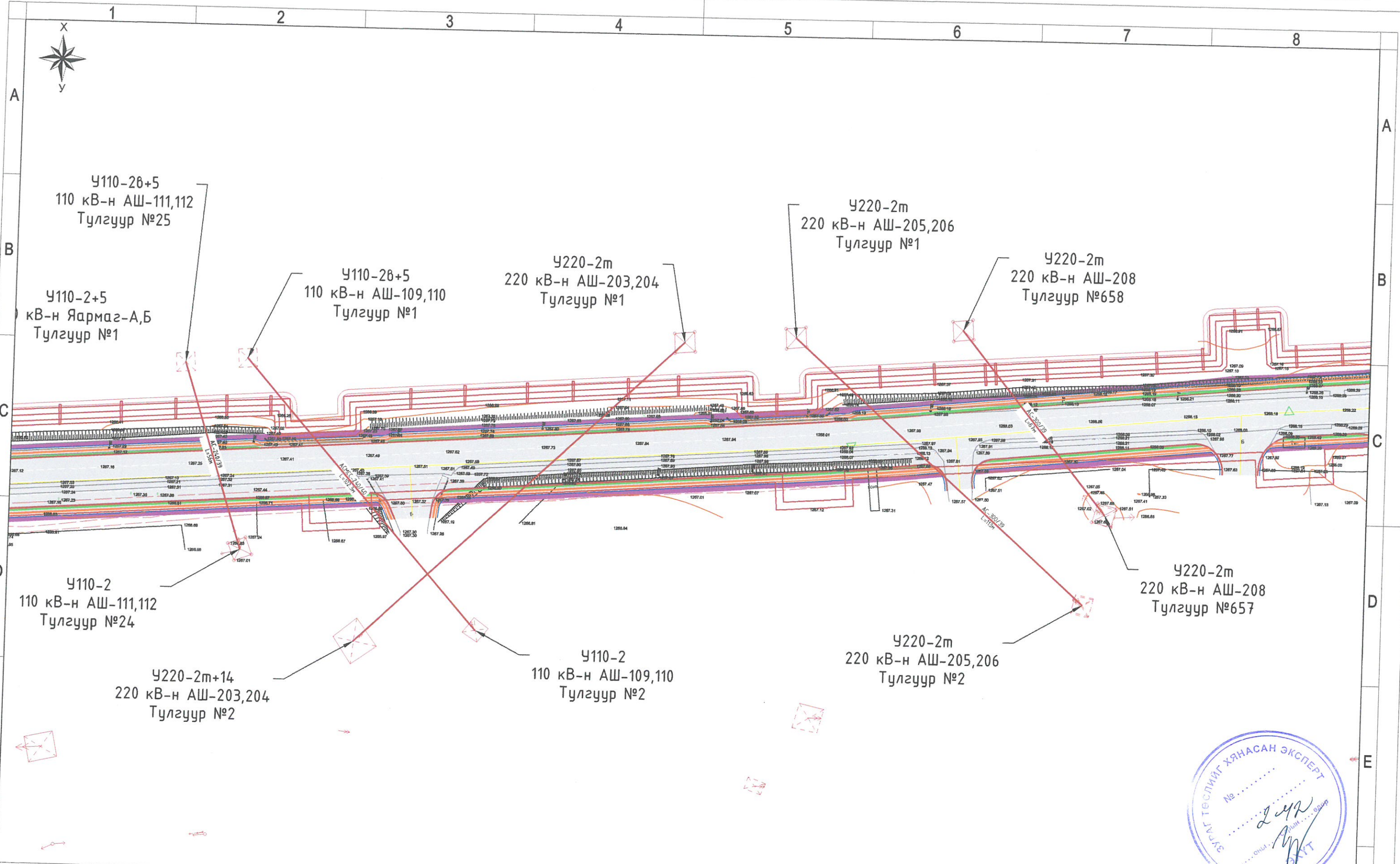
- | | | | |
|-----------------------------------|-----------------------|---------------------------|--------------|
| ЦДАШ-ын төмөр тулгуур | ЦДАШ-ын анкер тулгуур | Үерийн ус зайлуулах шугам | Кабель шугам |
| ЦДАШ-ын бетон тулгуур | Цэвэр усны шугам | Дулааны шугам | |
| Цахилгаан дамжуулах агаарын шугам | Бохир усны шугам | Авто зам | |



ВИРТУАЛ ЭНЕРЖИ ХХК
Утас: 8807-2671

ЭРЧИМ ХҮЧНИЙ ГУДАМЖНЫ АВТО ЗАМЫН ДАХИН ТӨЛӨВЛӨЛТИЙН ХҮРЭЭНД 220, 110 КВ-ЫН ЦДАШ-УУДЫН ТУЛГУУРУУД ХООРОНД АВТО ЗАМТАЙ ОГТЛОЛЦОХ ХЭСГИЙН ДАМЖУУЛАГЧ УТАСНУУДЫГ ХҮЧИТГЭХ

ЦДАШ-ын трасс				Үе шат: А.3
Инженер	<i>А.Ганбаатар</i>	А.Ганбаатар	ЕГШифр: ВЭ-24/05	Масштаб: 1:1000
Гүйцэтгэгсэн	<i>А.Ганбаатар</i>	А.Ганбаатар	ТГШифр:	Огноо: 2024 он
Шалгасан	<i>О.Ганболд</i>	О.Ганболд	Зургийн дугаар: ГЦ-4.2	Хуудас: 1



У110-26+5
110 кВ-н АШ-111,112
Тулгуур №25

У110-2+5
кВ-н Яармаг-А,Б
Тулгуур №1

У110-26+5
110 кВ-н АШ-109,110
Тулгуур №1

У220-2м
220 кВ-н АШ-203,204
Тулгуур №1

У220-2м
220 кВ-н АШ-205,206
Тулгуур №1

У220-2м
220 кВ-н АШ-208
Тулгуур №658

У110-2
110 кВ-н АШ-111,112
Тулгуур №24

У220-2м+14
220 кВ-н АШ-203,204
Тулгуур №2

У110-2
110 кВ-н АШ-109,110
Тулгуур №2

У220-2м
220 кВ-н АШ-205,206
Тулгуур №2

У220-2м
220 кВ-н АШ-208
Тулгуур №657



Таних тэмдэг:

- ЦДАШ-ын төмөр тулгуур
- ЦДАШ-ын анкер тулгуур
- Үерийн ус зайлуулах шугам
- Кабель шугам
- ЦДАШ-ын бетон тулгуур
- Цэвэр усны шугам
- Дулааны шугам
- Авто зам
- Цахилгаан дамжуулах агаарын шугам
- Бохир усны шугам
- Авто зам



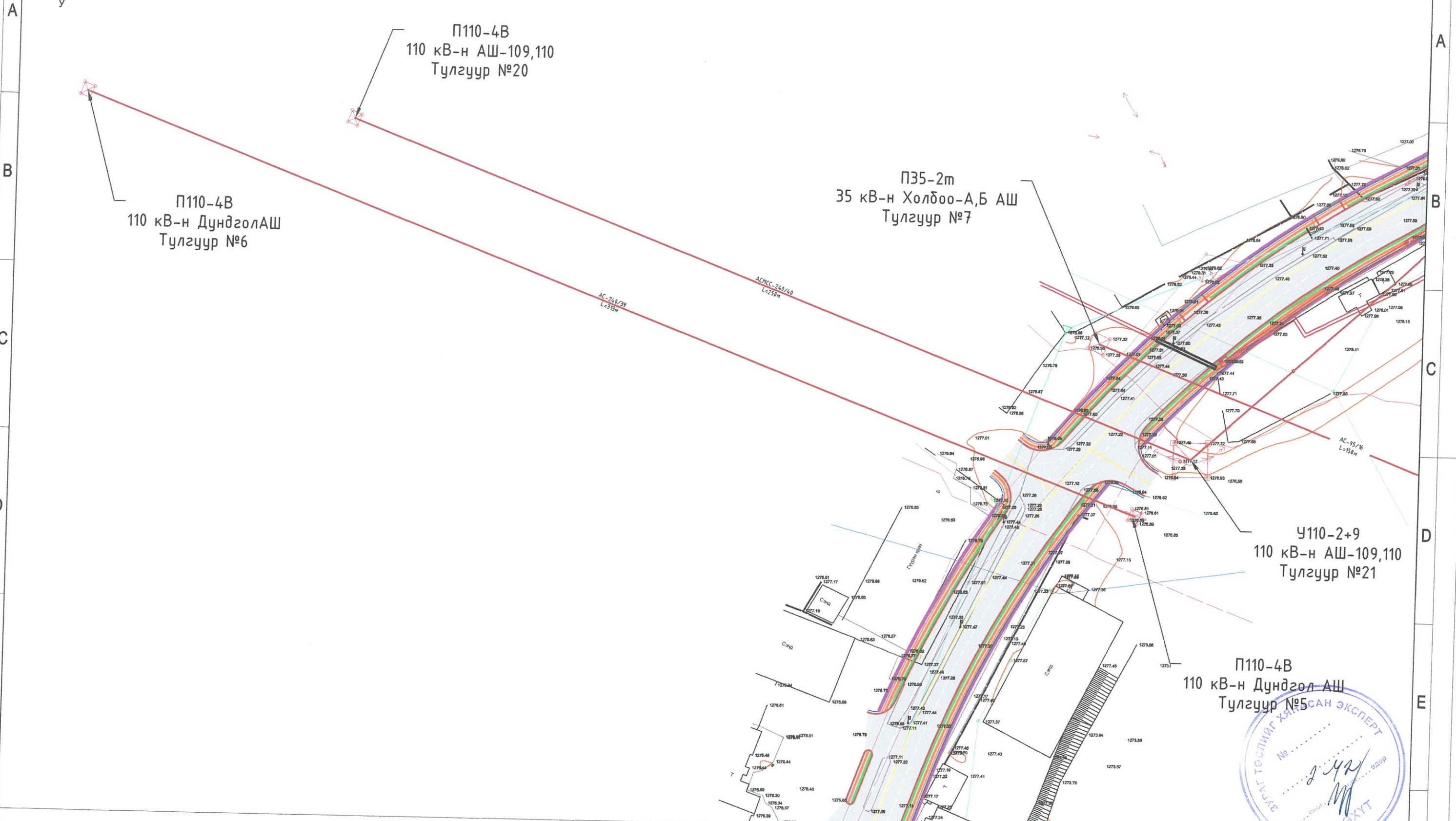
Виртуал Энержи ХХК
Утас: 8807-2671

ЭРЧИМ ХҮЧНИЙ ГУДАМЖНЫ АВТО ЗАМЫН ДАХИН ТӨЛӨВЛӨЛТИЙН ХҮРЭЭНД 220, 110 КВ-ЫН ЦДАШ-УУДЫН
ТУЛГУУРУУД ХООРОНД АВТО ЗАМТАЙ ОГТЛОЛЦОХ ХЭСГИЙН ДАМЖУУЛАГЧ УТАСЧУУДЫГ ХҮЧИТГЭХ
ЦДАШ-ын трасс

Инженер	<i>А.Ганбаатар</i>	А.Ганбаатар	ЕГШифр:	Масштаб:	Огноо:
Гүйцэтгэсэн	<i>А.Ганбаатар</i>	А.Ганбаатар	ВЭ-24/05	1:1000	2024 он
Шалгасан	<i>О.Ганболд</i>	О.Ганболд	ТГШифр:	Зургийн дугаар:ГЦ-4.3	Хуудас:
					1



1 2 3 4 5 6 7 8



Таних тэмдэг:

	ЦДАШ-ын төмөр тулгуур		ЦДАШ-ын анкер тулгуур		Үерийн ус зайлуулах шугам		Кабель шугам
	ЦДАШ-ын бетон тулгуур		Цэвэр усны шугам		Дулааны шугам		Авто зам
	Цахилгаан дамжуулах агаарын шугам		Бохир усны шугам				



ВИРТУАЛ ЭНЕРЖИ ХХК
Утас: 8807-2671

ЭРЧИМ ХҮЧНИЙ ГУДАМЖНЫ АВТО ЗАМЫН ДАХИН ТӨЛӨВЛӨЛТИЙН ХҮРЭЭНД 220, 110 КВ-ЫН ЦДАШ-УУДЫН ТУЛГУУРУУД ХООРОНД АВТО ЗАМТАЙ ОГТЛОЛЦОХ ХЭСГИЙН ДАМЖУУЛАГЧ УТАСНУУДЫГ ХҮЧИТГЭХ

ЦДАШ-ын трасс						Үе шат: А.3
Инженер		А.Гандаатар	ЕГШифр:	Масштаб:	Огноо:	
Гүйцэтгэгсэн		А.Гандаатар	ВЭ-24/05	1:1000	2024 он	
Шалгасан		О.Ганболд	ТГШифр:	Зургийн дугаар: ГЦ-4.4	Хуудас:	
					1	

1 2 3 4 5 6 7 8 А3



У110-2+9
110 кВ-н АШ-109,110
Тулгуур №22

ПЗ5-2м
35 кВ-н Холбоо-А,Б АШ
Тулгуур №7

ПЗ5-2м
35 кВ-н Холбоо-А,Б АШ
Тулгуур №6

У110-2+9
110 кВ-н АШ-109,110
Тулгуур №21



Таних тэмдэг:

- ЦДАШ-ын төмөр тулгуур
- ЦДАШ-ын анкер тулгуур
- ЦДАШ-ын бетон тулгуур
- Цахилгаан дамжуулах агаарын шугам
- ЦДАШ-ын усны шугам
- Цэвэр усны шугам
- Бохир усны шугам
- Үерийн ус зайлуулах шугам
- Дулааны шугам
- Авто зам
- Кабель шугам



Виртуал Энержи ХХК
Утас: 8807-2671


ЭРЧИМ ХҮЧНИЙ ГУДАМЖНЫ АВТО ЗАМЫН ДАХИН ТӨЛӨВЛӨЛТИЙН ХҮРЭЭНД 220, 110 КВ-ЫН ЦДАШ-УУДЫН ТУЛГУУРУУД ХООРОНД АВТО ЗАМТАЙ ОГТЛОЛЦОХ ХЭСГИЙН ДАМЖУУЛАГЧ УТАСНУУДЫГ ХҮЧИТГЭХ

ЦДАШ-ын трасс


Инженер	<i>А.Ганбаатар</i>	А.Ганбаатар	ЕГШифр:	Масштаб:	Огноо:
Гүйцэтгэгсэн	<i>А.Ганбаатар</i>	А.Ганбаатар	ВЭ-24/05	1:1000	2024 он
Шалгасан	<i>О.Ганболд</i>	О.Ганболд	ТГШифр:	Зургийн дугаар:	Хуудас:
				ГЦ-4.5	1

Ye шат: А.3

1	2	3	4	5	6	7	8	
Шугамын нэр	Тулгуурын дугаар	Тулгуурын төрөл	Гирлянд				Тайлбар	
			Зориулалт	Тодорхойлолт	Зургийн дугаар	Тоо		
А	АШ-205,206	1	Анкер	Дамжуулагч утас	Дүүжин гирлянд 2x8xПС-120Д		6	Авто замтай огтлолцох талын гирляндыг шинэчилнэ
		2	Анкер	Дамжуулагч утас	Таталтын гирлянд 2x10xПС-120Д		6	Тулгуур №44/65 талд хуучин гирляндыг хэвээр үлдээнэ
В	АШ-208	657	Анкер	Дамжуулагч утас	Таталтын гирлянд 2x10xПС-120Д		6	Авто замтай огтлолцох талын гирляндыг шинэчилнэ
		658	Анкер	Дамжуулагч утас	Таталтын гирлянд 2x10xПС-120Д		6	Авто замтай огтлолцох талын гирляндыг шинэчилнэ
С	АШ-117,118	1	Анкер	Дамжуулагч утас	Таталтын гирлянд 2x10xПС-120Д		6	Авто замтай огтлолцох талын гирляндыг шинэчилнэ
		2	Анкер	Дамжуулагч утас	Таталтын гирлянд 2x10xПС-120Д		6	Авто замтай огтлолцох талын гирляндыг шинэчилнэ
D	Яармаг-А,Б	1	Анкер	Дамжуулагч утас	Таталтын гирлянд 2x10xПС-120Д		6	Авто замтай огтлолцох талын гирляндыг шинэчилнэ
		2	Анкер	Дамжуулагч утас	Таталтын гирлянд 2x10xПС-120Д		6	Авто замтай огтлолцох талын гирляндыг шинэчилнэ
E	АШ-111,112	24	Анкер	Дамжуулагч утас	Таталтын гирлянд 2x10xПС-120Д		6	Авто замтай огтлолцох талын гирляндыг шинэчилнэ
		25	Анкер	Дамжуулагч утас	Таталтын гирлянд 2x10xПС-120Д		6	Авто замтай огтлолцох талын гирляндыг шинэчилнэ

F			ЭРЧИМ ХҮЧНИЙ ГУДАМЖНЫ АВТО ЗАМЫН ДАХИН ТӨЛӨВЛӨЛТИЙН ХҮРЭЭНД 220, 110 КВ-ЫН ЦДАШ-УУДЫН ТУЛГУУРУУД ХООРОНД АВТО ЗАМТАЙ ОГТЛОЛЦОХ ХЭСГИЙН ДАМЖУУЛАГЧ УТАСНУУДЫГ ХҮЧИТГЭХ				
			Хөндийрүүлэгчийн тодорхойлолт				Үе шат: А.Э
	Инженер	<i>А.Ганбаатар</i>	А.Ганбаатар	ЕГШифр:	Масштаб:	Огноо:	
Гүйцэтгэсэн	<i>А.Ганбаатар</i>	А.Ганбаатар	ВЭ-24/05		2024 он		
Утас: 8807-2671	Шалгасан	<i>О.Ганболд</i>	О.Ганболд	ТГШифр:	Зургийн дугаар: ГЦ-6.1	Хуудас: 1	

1	2	3	4	5	6	7	8
Шугамын нэр	Тулгуурын дугаар	Тулгуурын төрөл	Гирлянд				Тайлбар
			Зориулалт	Тодорхойлолт	Зургийн дугаар	Тоо	
АШ-109,110	1	Анкер	Дамжуулагч утас	Таталтын гирлянд 2x10xПС-120Д		6	Авто замтай огтлолцох талын гирляндыг шинэчилнэ
	2	Анкер	Дамжуулагч утас	Таталтын гирлянд 2x10xПС-120Д		6	Авто замтай огтлолцох талын гирляндыг шинэчилнэ
	20	Завсар	Дамжуулагч утас	Дүүжин гирлянд 2x8xПС-120Д		6	Авто замтай огтлолцох талын гирляндыг шинэчилнэ
	21	Анкер	Дамжуулагч утас	Таталтын гирлянд 2x10xПС-120Д		6	Авто замтай огтлолцох талын гирляндыг шинэчилнэ
	22	Анкер	Дамжуулагч утас	Таталтын гирлянд 2x10xПС-120Д		6	Авто замтай огтлолцох талын гирляндыг шинэчилнэ
Дундгол АШ	6	Завсар	Дамжуулагч утас	Дүүжин гирлянд 2x8xПС-120Д		6	Авто замтай огтлолцох талын гирляндыг шинэчилнэ
	7	Завсар	Дамжуулагч утас	Дүүжин гирлянд 2x8xПС-120Д		6	Авто замтай огтлолцох талын гирляндыг шинэчилнэ
Холбоо-А,Б АШ	6	Завсар	Дамжуулагч утас	Дүүжин гирлянд 2x4xПС-120Д		6	Авто замтай огтлолцох талын гирляндыг шинэчилнэ
	7	Завсар	Дамжуулагч утас	Дүүжин гирлянд 2x4xПС-120Д		6	Авто замтай огтлолцох талын гирляндыг шинэчилнэ

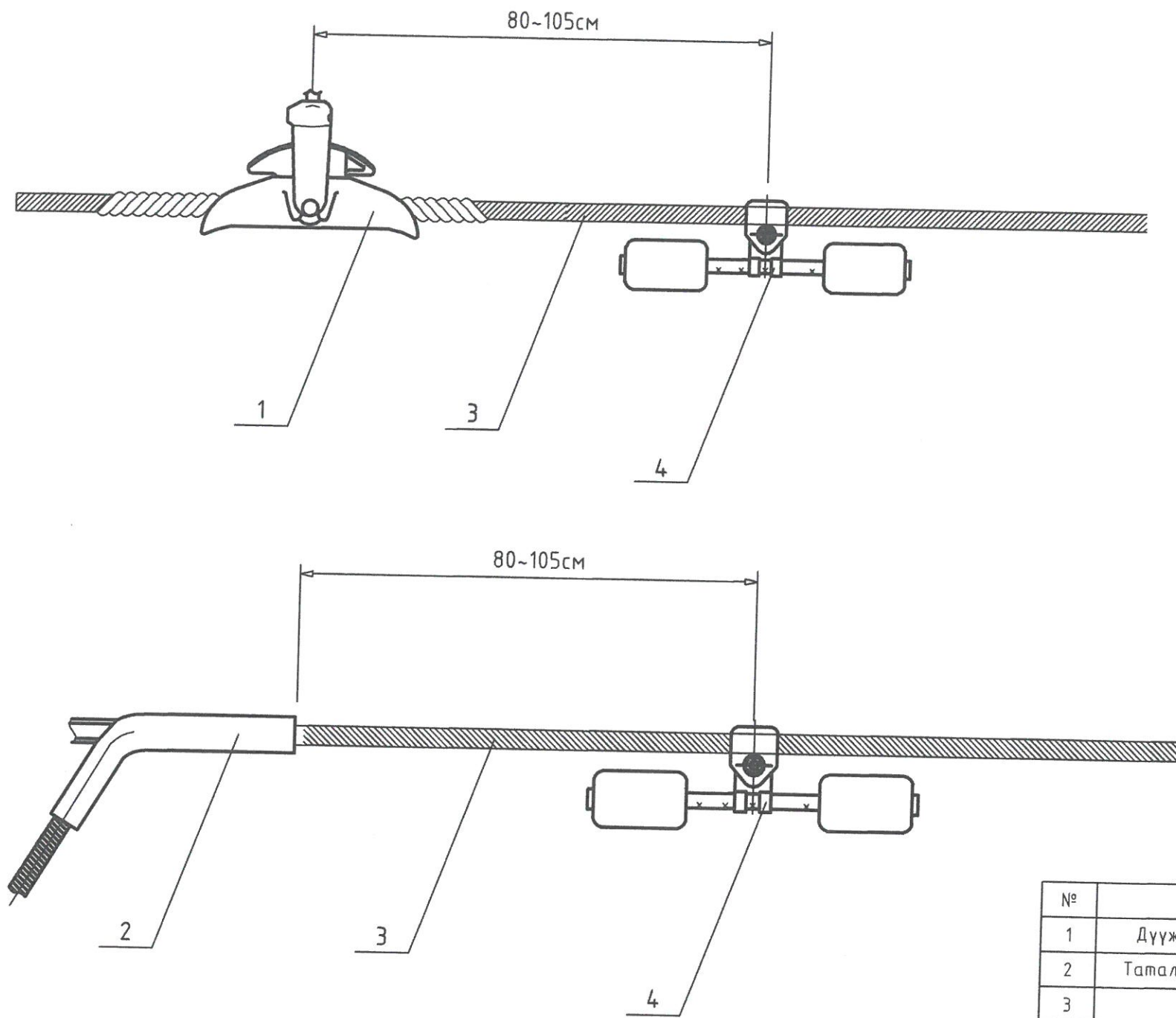


ЭРЧИМ ХҮЧНИЙ ГУДАМЖНЫ АВТО ЗАМЫН ДАХИН ТӨЛӨВЛӨЛТИЙН ХҮРЭЭНД 220, 110 КВ-ЫН ЦДАШ-ЧУДЫН
ТУЛГУУРУУД ХООРОНД АВТО ЗАМТАЙ ОГТЛОЛЦОХ ХЭСГИЙН ДАМЖУУЛАГЧ УТАСНУУДЫГ ХҮЧИТГЭХ


Хөндийрүүлэгчийн тодорхойлолт

Инженер	<i>А.Ганбаатар</i>	А.Ганбаатар	ЕГШифр:	Масштаб:	Үе шат: А.3
Гүйцэтгэсэн	<i>А.Ганбаатар</i>	А.Ганбаатар	ВЭ-24/05		Огноо: 2024 он
Утас: 8807-2671	Шалгасан	<i>О.Ганболд</i>	О.Ганболд	ТГШифр:	Зургийн дугаар: ГЦ-6.2
					Хуудас: 1


Чичиргээ намтгагч суурилуулах



№	Нэр	Тэмдэглэгээ
1	Дүүжин хавчаар	
2	Тамалтын хавчаар	
3	Утас	
4	Чичиргээ намтгагч	
	Дүн	

 ВИРТУАЛ ЭНЕРЖИ ХХК Утас: 8807-2671	ЭРЧИМ ХҮЧНИЙ ГУДАМЖНЫ АВТО ЗАМЫН ДАХИН ТӨЛӨВЛӨЛТИЙН ХҮРЭЭНД 220, 110 КВ-ЫН ЦДАШ-УУДЫН ТУЛГУУРУУД ХООРОНД АВТО ЗАМТАЙ ОГТЛОЛЦОХ ХЭСГИЙН ДАМЖУУЛАГЧ УТАСНУУДЫГ ХҮЧИТГЭХ Чичиргээ намтгагч суурилуулах				Үе шат: А.3
	Инженер	<i>А.Ганбаатар</i>	А.Ганбаатар	ЕГШифр: ВЭ-24/05	Масштаб: Огноо: 2024 он
	Гүйцэтгэсэн	<i>А.Ганбаатар</i>	А.Ганбаатар	ТГШифр:	Зургийн дугаар: ГЦ-8
Шалгасан	<i>О.Ганболд</i>	О.Ганболд			

№	Материалын нэр	Маяг	Хэмжих нэгж	ЭС-10591	ЭСИП-0012	ЭСИП-0063	Нийт	Нөөц коэф.	Нөөцтэй дүн	Нэг дүрийн жин, кг	Нийт жин, кг
				24		12					
	Тулгуурын дугаар			АШ-205,206 Тул№1,2 АШ-208 Тул№657,658	Холбоо- А,Б Тул№6,7	Дундгол Тул№5,6 АШ-109,110 Тул№20	АШ-117,118 Тул№1,2 Яармаг-А,Б Тул№1,2 АШ-111,112 Тул№24,25 Дундгол Тул№5,6 АШ-109,110 Тул№1,2,21,22				
1	Бэхэлгээний зангилаа	КГП-12-1А	ш			18	18	1.03	19	1.1	20.9
2	Коромысло	2КУ-12-1	ш	24	12	18	66	1.03	124	5.85	725.4
3	Завсрын холбоос	2ПР-12-1	ш			36	36	1.03	38	0.6	22.8
4	Зүүлт	СР-12-16	ш	48	48	36	132	1.03	272	0.27	73.44
5	Хөндийрүүлэгч	ПС-120	ш	864		288	1320	1.03	2547	4	10188
6	Хөндийрүүлэгч	ПС-70	ш		96		96	1.03	99	3.5	34.65
7	Сэнж	У2-12-16	ш		24	36	132	1.03	198	0.82	162.36
8	Баригч хавчаар	ПГН-3-5	ш		12	36	48	1.03	50	3	150
9	Баригч хавчаар	ПГН-5-3	ш			6	6	1.03	7	5.3	37.1
10	Баригч хавчаар	СЛ-JTR295/40	ш			6	6	1.03	7	4.5	31.5
11	Бэхэлгээний зангилаа	КГП-12-1	ш				330	1.03	340	5.1	1734
12	Таталтын хавчаар	НБ-3-6В	ш				18	1.03	19	1.91	36.29
13	Таталтын хавчаар	НБН-2-6	ш				24	1.03	25	1.2	30
14	Таталтын хавчаар	НАС-330-1Б	ш	24			24	1.03	25	2.23	55.75
15	Таталтын хавчаар	НУ-JTR295/40	ш				30	1.03	31	2.2	68.2
16	Скоба	СК-12-1А	ш	96			96	1.03	99	1.3	128.7
17	Серьга	СР-7-16	ш	24			24	1.03	25	1.1	27.5
18	Ушко /тусгай/	УСК-7-16	ш	72			72	1.03	75	1.1	82.5
19	Завсрын эвено шулуун	ПР-12-6	ш	48			48	1.03	50	0.8	40
20	Завсрын эвено тохируулагч	ПРР-12-1	ш	48			48	1.03	50	1.2	60
21	Завсрын эвено угсралтын	ПТМ-12-3	ш	48			48	1.03	50	1.2	60
22	Анхааруулах бөмбөлөг		ш				48	1.03	50	1.2	60
	Нийт жин, кг						10	1.03	11	5	55
											14135.94



ВИРТУАЛ
ЭНЕРЖИ ХХК

Утас: 8807-2671

ЭРЧИМ ХҮЧНИЙ ГУДАМЖНЫ АВТО ЗАМЫН ДАХИН ТӨЛӨВЛӨЛТИЙН ХҮРЭЭНД 220, 110 КВ-ЫН ЦДАШ-УЧДЫН ТУЛГУУРУУЧУД ХООРОНД АВТО ЗАМТАЙ ОГТЛОЛЦОХ ХЭСГИЙН ДАМЖУУЛАГЧ УТАСНУЧДЫГ ХҮЧИТГЭХ

Шугамын арматурын тооцоо

Инженер *А.Ганбаатар* А.Ганбаатар
Гүйцэтгэсэн *А.Ганбаатар* А.Ганбаатар
Шалгасан *О.Ганболд* О.Ганболд

ЕГШифр: ВЭ-24/05
ТГШифр:

Масштаб:
Зургийн дугаар:ГЦ-9

Үе шат: А.3
Огноо: 2024 он
Хуудас: 1

№	Материалын нэр	Маяг	Хэмжих нэгж	Тоо	Жин, кг		Тайлбар	1
					Нэг бүр	Бүгд		
1	Агаарын шугамын арматур							
1	Бэхлэгээний зангилаа	КГП-12-1А	ш	19	1.1	20.9		
2	Коромысло	2КУ-12-1	ш	124	5.85	725.4		
3	Завсрын холбоос	2ПР-12-1	ш	38	0.6	22.8		
4	Зүүлт	СР-12-16	ш	272	0.27	73.44		
5	Хөндийрүүлэгч	ПС-120	ш	254.7	4	10188		
6	Хөндийрүүлэгч	ПС-70	ш	99	3.5	346.5		
7	Сэнж	У2-12-16	ш	198	0.82	162.36		
8	Баригч хавчаар	ПГН-3-5	ш	50	3	150		
9	Баригч хавчаар	ПГН-5-3	ш	7	5.3	37.1		
10	Баригч хавчаар	CL-JTR295/40	ш	7	4.5	31.5		
11	Бэхлэгээний зангилаа	КГП-12-1	ш	340	5.1	1734		
12	Таталтын хавчаар	НБ-3-6В	ш	19	1.91	36.29		
13	Таталтын хавчаар	НБН-2-6	ш	25	1.2	30		
14	Таталтын хавчаар	НАС-330-1Б	ш	25	2.23	55.75		
15	Таталтын хавчаар	NY-JTR295/40	ш	31	2.2	68.2		
16	Скоба	СК-12-1А	ш	99	1.3	128.7		
17	Серьга	СР-7-16	ш	25	1.1	27.5		
18	Ушко /тусгай/	УСК-7-16	ш	75	1.1	82.5		
19	Завсрын звено шулуун	ПР-12-6	ш	50	0.8	40		
20	Завсрын звено тохируулагч	ПРР-12-1	ш	50	1.2	60		
21	Завсрын звено угсралтын	ПТМ-12-3	ш	50	1.2	60		
22	Анхааруулах дөмбөлөг	0	ш	11	5	55		
	Нийт жин, кг					14 135.94		



ВИРТУАЛ ЭНЕРЖИ ХХК
Утас: 8807-2671

ЭРЧИМ ХҮЧНИЙ ГУДАМЖНЫ АВТО ЗАМЫН ДАХИН ТӨЛӨВЛӨЛТИЙН ХҮРЭЭНД 220, 110 КВ-ЫН ЦДАШ-УЧДЫН
ТУЛГУУРЧУУД ХООРОНД АВТО ЗАМТАЙ ОГТЛОЛЦОХ ХЭСГИЙН ДАМЖУУЛАГЧ УТАСНУУДЫГ ХҮЧИТГЭХ
Материалын мүүвэр

Инженер	А.Ганбаатар	ЕГШифр:	Масштаб:	Үе шат: А.3
Гүйцэтгэсэн	А.Ганбаатар	ВЭ-24/05	Огноо:	2024 он
Шалгасан	О.Ганболд	ТГШифр:	Зургийн дугаар: ГЦ-10	Хуудас: 1