

БАТЛАВ: ЗДТГ-ЫН ДАРГА:






Т.ОТГОНЦЭЦЭГ

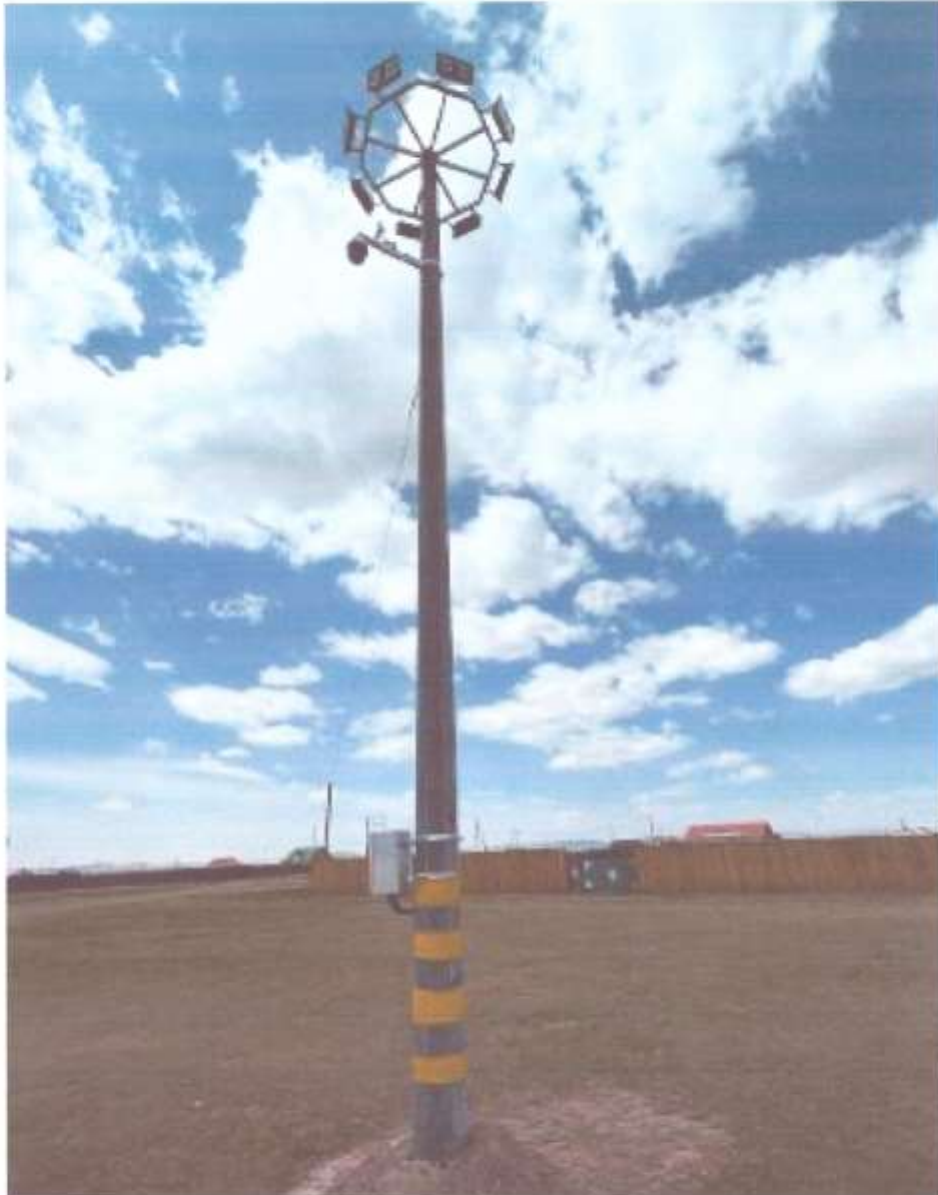
ЦАМХАГ ГЭРЭЛ , ХЯНАЛТЫН КАМЕРЫН СИСТЕМ ХУДАЛДАН АВАХ АЖЛЫН
ТЕХНИКИЙН ТОДОРХОЙЛОЛТ

№	Төхөөрөмжийн нэр	Техникийн үзүүлэлт	Хэмжих нэгж	Тоо ширхэг	зураг
1	8 сувгийн телехяналтын бичлэгийн төхөөрөмж	16 камерын оролттой FullHD бичлэг авах чадвартай HDMI VGA видео гаралттай Бүх төрлийн IP камер хүлээж авах боломжтой Brand name - HikVision Uniview загварын Sony чиптэй Евро стандартын байх шаардлагатай /Өөр төрлийн бичлэгийн төхөөрөмж байж болохгүй/ 4 ба түүнээс дээш хард диск холбох боломжтой	ширхэг	1	
2	Камерын сүлжээний свич /POE 24 port/	24 port-той 100/1000GB хурд дамжуулах чадалтай ба түүнээс дээш	Ширхэг	4	
3	Хяналтын дэлгэц	Дэлгэцийн хэмжээ - Samsung 50 инчээс дээш Дэлгэцийн нягтаршил - FullHD 1920*1080 @ 60Ghz Холболт VGA HDMI Audio оролттой Сүүлийн үеийн SmartTV байх	ширхэг	1	
4	Хатуу диск	4TB sata III 3.5 surveillance	Ширхэг	1	
5	Гадна хөдөлгөөнт хяналтын камер	8MP - аас доошгүй нягтралтай Эргэлтийн хэмжээ 360 градус Таталтын хэмжээ 33X ZOOM-ээс багагүй Хөдөлгөөн дагаж эргэх татах таних чадвар сайтай Өгөгдсөн өгөгдлөөр автоматаар эргэх татах горимтой Шенийн хараа маш сайтай эсвэл өнгөтөөр хардаг байх FullHD бичлэг авах чадвартай IP67 ус чигний хамгаалалттай Гялбааны эсрэг Өөрийгөө халаах болон	Ширхэг	3	

		хөргөх горимтой 24 цаг тасралтгүй ажиллахад 15GB-аас ихгүй бааз үүсгэдэг H265 H265+ өргөтгөлтэй Brand name – Зөвхөн Hikvision Uniview байна			
6	Дамжуулах антен	Ubiquiti LiteBeam LBE-M5-23 , 5GHz , 15km+, 23dBi Дамжуулах хурд өндөр 15км-ийн зайд саадгүй дамжуулах хүчин чадал бүхий цагагч болон хүлээн авах зориулалтын хос антен	Ширхэг	6 хос	
7	Сервирын хайрцаг / Цэвэрхэн харагдахуйц хар өнгийн/	Rack – APCE Wall Mount Rack Cabinet 6U Багтаамж сайтай Доторх холболтын хэрэгслүүд гаднаас төвөггүй харагддаг байх шилэн нүүртэй хананд тогтоох зориулалттай	ширхэг	1	
8	Камерын холболтын хайрцаг Хайрцагийг шонд эсвэл хананд байрлуулах зориулалтын тойрог хэлбрийн төмөр хомуттай	300мм*400мм*200мм хэмжээтэй төмөр материалын ус чийг, шороо тоосноос бүрэн хамгаалах зориулалтын битүүмж сайтай резинэн хамгаалалттай удирдлагын хайрцаг байрлуулах	Ширхэг	4	
9	Аянга саринуулагч	Газардуулгын шин – аянга хүлээн авагч	Ширхэг	4	
10	Газардуулгын зэс кабель	2см-ээс багагүй өргөн газардуулгын зориулалтын зэс кабель Кабелийн гараар болон техник ашиглан газрын хөрсөнд 40см-ээс багагүй гүнд шуудуу татан байруулах	метр	100	
11	Газардуулгын гадас	2м-ээс багагүй урттай 1,5см-ээс багагүй диаметрийн голчтой зориулалтын зэс гадас байна	Ширхэг	10	
12	Кабель хамгаалах хоолой	16мм-ээс багагүй диаметрийн өргөнтэй олон жилийн насжилттэй уян шинж чанарын нар салхины гандалт болон бороо усны хамгаалалтыг чанартай хийж чадахуйц	Метр	100	

13	Цахилгаан тэжээл, эх үүсгэвэр /агаарын кабель шинээр /	Шаардалагатай цэгүүдэд агаарын СИП кабель татаж цахилгаан эх үүсгэвэрийг шийдэх Цахилгааныг ерөнхий тэжээлд холбохдоо стандартын шаардлага хангах баталгаажсан тоолуурын систем байрлуулах байрлуулахдаа тухайн зайд тохирох бетон тулгууруудыг байрлуулж норм стандартын дагуу зориулалтын техник ашиглан угсарна	Ширхэг /цэгт/	300	
14	Цамхаг гэрэлтүүлгийн үндсэн тулгуур багана	УКШ12-35-19 загварын урьдчилан хүчитгэсэн төмөр бетон тулгуур 12м-ийн урттай байна Тулгуурыг өгөгдсөн цэгт зориулалтын техник хэрэгсэл ашиглан стандарт нормын дагуу суурьлууна.	Ширхэг /цэгт /	3	
15	Гэрэлтүүлгийн толгой 300W-аас багагүй хүчин чадалтай	Цамхагаас 200м-ээс багагүй зайд тусгалтай байгалийн хүчин зүйл тоос шороо бороо цас агаарын халуун хүйтэн температурт тэсвэртэй удаан ажиллах чадвартай тусгалын код 6500	Ширхэг	24	
16	Гэрэлтүүлэгчийн суурь төмөр хийцлэл	Зурагт өгөгдсөн хэмжээ загварын дагуу орц төмрийн хэмжээ зузаан зэргийг сайтар баримталсан Бетон тулгуурын оройд байрлуулж бэхлэх боломжтой өнгө үзэмж сайтай 8 тал бүхий тооно хэлбэрийн төмөр хийцлэл байна 80*40 хэмжээст 2-2.5 мм зузаан төмөр квадрат ашиглана	ширхэг	3	
17	Удирдлагын самбар	Цахилгааны баталгаажуулсан тоолуур Цахилгааны автомат Цагийн автомажуулалтын систем Хяналтын камерын үндсэн холболт Дамжуулах антены үндсэн холболт зэргээр бүрэн тоноглогдсон IP67 стандартын битүүмжлэлийн шаардлага хангасан	Ком	3	

		зориулалтын хайрцаг, түүний бэхэлгээ, гадны нөлөөнөөс хамгаалах цоож зэргээр тоноглогдсон байна			
--	--	---	--	--	--



- Тусгай зөвшөөрөлтэй байна - БА-6.4 барилга байгууламжийн дотор гадна
- холбоо дохиолол, интернетийн сүлжээ гал унтраах болон галын аюулын дохиололын системийн угсралт, тэдгээрийн тоног төхөөрөмж, тухайн барилгын гадна салбар шугам сүлжээний угсралт
- Цахилгаан тэжээл татахад шаардлагатай машин техник нь/ өрөмтэй кран 5тн/ тухайн компаний өөрийн нэр дээр байх ба 2024 оны татвар оношлогоо хийгдсэн магадланд орсон байх шаардлагатай

- Нийгмийн даатгалаар баталгаажих тогтвор суурьшилтай ажилладаг цахилгааны инженертэй байх шаардлагатай – 1
- 2023 онд ижил төстэй ажил 5-аас доошгүйг гүйцэтгэж хүлээлгэн өгсөн байх /гэрээгээр баталгаажуулах /
- Татварын өргүй
- Тус ажлыг богино хугацаанд хийж гүйцэтгэх боломжтой байх