

БАТЛАВ  
БУЛГАН АЙМГИЙН МОГОД СУМЫН  
ЗАСАГДАРГА Б.МӨНХБААТАР

2024 оны 05 дугаар сарын 09.

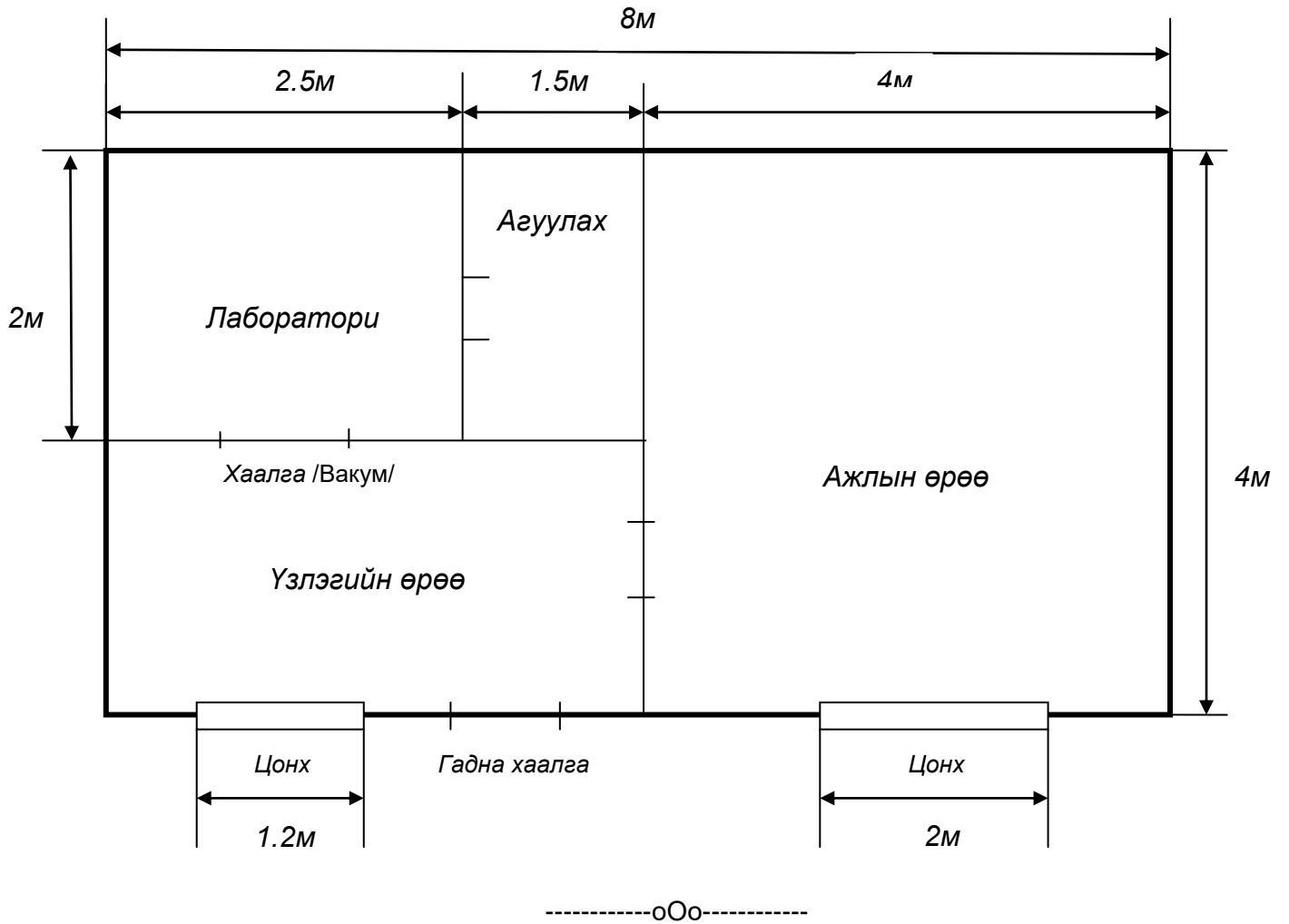
### ТЕХНИКИЙН ТОДОРХОЙЛОЛТ

Мал эмнэлгийн нэг цэгийн үйлчилгээний байр /Байшин/ барих.

| № | Байгууламжийн нэр   | Техникийн үзүүлэлт   | Хэмжих нэгж   | Тоо хэмжээ         |       |
|---|---|--|---------------|--------------------|-------|
| 1 | Байшин<br>/Газар дээр нь хүргүүлж хундам цутгуулах, түлхүүр авахаар гэрээ байгуулана/ | карказ   | м2            | 4x8                |       |
| 2 | Өрөө, тасалгаа  | Ажлын өрөө   | м2            | 4*4                |       |
|   |   | Үзлэгийн өрөө  | м2            | 2*4                |       |
|   |   | Лабораторийн өрөө  | м2            | 2*2.50             |       |
|   |   | Агуулах  | м2            | 2*1.5              |       |
| 3 | Хаалга  | Гадна хаалга   | Бүргэд хаалга | ширхэг             | 1     |
| 4 |   | Дотор хаалга /<br>Ажлын өрөө,<br>Лабораторийн өрөө,<br>агуулахын / | Вакум         | ширхэг             | 3     |
|   | Цонх  | Үзлэгийн өрөөний цонх  | Вакум         | м2                 | 1x1.2 |
|   |   | Ажлын өрөөний цонх   | Вакум         | м2                 | 2x1.2 |
|   | Цонхны хаалт  | Төмөр  | м2            | 4                  |       |
| 5 | Шал   | Паркет   | м2            | 4x8                |       |
| 8 | Хана, тааз  | Модон рек<br>/лактай/  | м2            | Бүхэлд нь доторлох |       |
| 9 | Шалны халаалт   | Солонгос   | м2            | 4x8                |       |

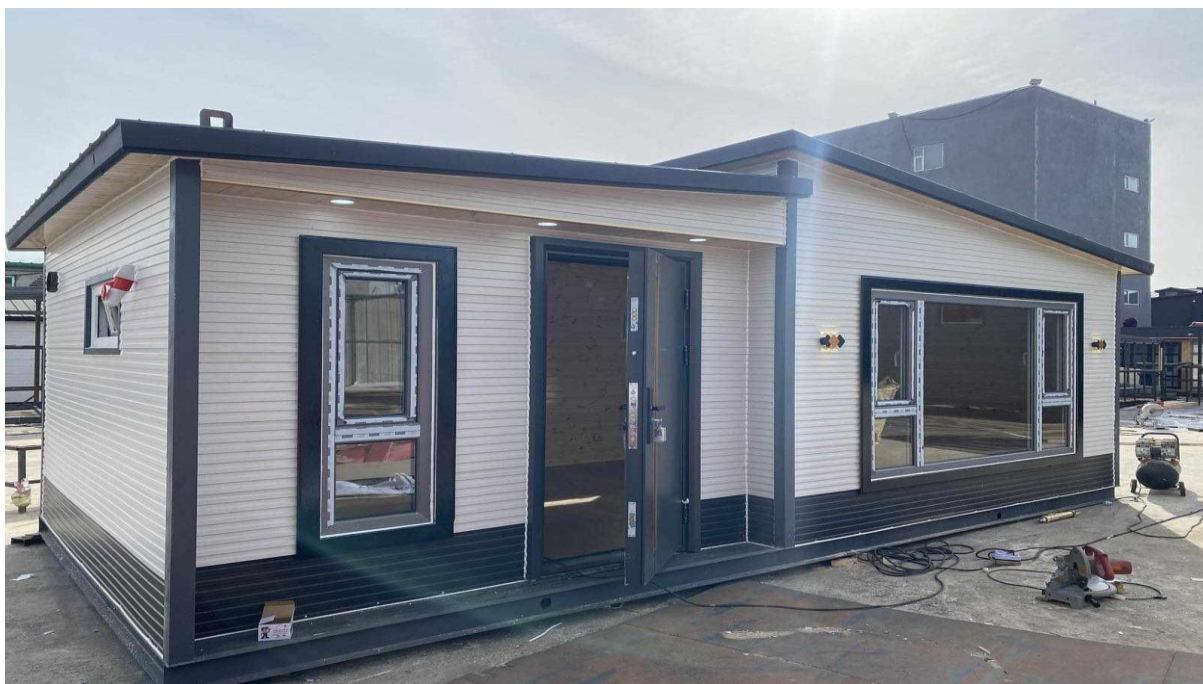
|    |                |              |  |        |   |
|----|----------------|--------------|--|--------|---|
| 10 | Хяналтын камер | Ганда, дотор |  | ширхэг | 2 |
|----|----------------|--------------|--|--------|---|

Байшингийн план зураг:





Байшингийн жишиг загвар:



ҮНЭЛГЭЭНИЙ ХОРОО