

АЖЛЫН ТОО ХЭМЖЭЭНИЙ ЖАГСААЛТ

ДЭЭВРИЙН АЖИЛ

Д/Д	Ажлын нэр	Нэгж	Тоо хэмжээ
1	Хуйлмал материалан дээвэр буулгах	м2	259.44
2	Өндөр хүчин чадалтай нураах алхаар бетон хүчилтэг задлаж буулгах	м3	25.944
3	Паркетны дээр төмөр бетон хөмсөг цутгах М-150 /l=25,7м b=0.41м б=0,1м/	м3	7.76
4	Дээврийн арматуран тортой бетон тэгшилгээ хийх	м2	246.56
5	Дээврийн 15мм зузаан цементэн тэгшилгээ хийх	м2	246.56
6	Дээврийн 1 үе наамал уур тусгаарлагч хийх	м2	246.56
7	Хар тосоор түрхлэг хийх	м2	246.56
8	Дээврийн хуйлмал материал амьсгалын яндан угсрах	ш	4
9	Хуйлмал материалан дээвэрт 2үе хар цаас наах	м2	259.44
10	Барилгын гадна талын төмөр эдлэлүүд ус зайлуулах хоолойн хамт хийх	м2	46.56

ДОТОР ЗАСЛЫН АЖИЛ

Д/Д	Ажлын нэр	Нэгж	Тоо хэмжээ
1	Теллер хусгийн гипсэн тааз задалж буулгах	10м2	4.778
2	Теллерийн хэсэгт гоёлын сараалжин тааз угсрах	м2	47.78
3	Хуучин будагтай таазны гадаргууг 100% хусаж цэвэрлэх	м2	202.39
4	Бетонон тааз шохойн зуурмагаар гараар ердийн шавардах	м2	202.39
5	Усан цийдмэг ба поливинилацетат будгаар шавардсан ба будалтанд бэлтгэсэн таазыг багсаар 100% ердийн будах	м2	202.39
6	Гүйлгээ заалны хана, хаалга цонхны амалгаанд төмөр каркастай өнгөлгөөний хавтан угсрах /LPM/	м2	88.05
7	Хуучин будагтай ханын гадаргууг 100% хусаж цэвэрлэх	м2	725
8	Дотор тоосго ба бетон ханыг шохойн зуурмагаар гараар ердийн шавардах	м2	725
9	Угаадаг эмульсээр хана будах /Экстра колор В1661/	м2	725
10	Дотор хаалгыг буулгах	м2	28.16
11	Хамар хананд модон хаалга угсрах	м2	28.16
12	Паркетан шалыг задлаж буулгах	м2	75.49
13	Паркетан шал хийх /06V6-1611 сайн чанарын паркет/	м2	392
14	Цементэн зуурмаг дээр 20мм зузаан хүчилд тэсвэртэй вааран хавтанцар нааж шалны хөвөө хийх	м	40.5
15	Цонхны түгжээ солих	ш	28

ДОТОР ЦАХИЛГААНЫ АЖИЛ

Д/Д	Ажлын нэр	Нэгж	Тоо хэмжээ
1	60*60 хэмжээтэй лед гэрэлтүүлэгч сольж угсрах /Гэрэлтүүлгийн угастай 2*2,5мм/	ширхэг	61
2	Таазанд 120x30 Лед гэрлийг суурилуулах	ш	19
3	Таазанд дл-2801-5 нүдэн гэрэл суурилуулах	ш	61
4	30*30 хэмжээтэй лед гэрэлтүүлэгч сольж угсрах	ширхэг	1
5	Розетка, унтраалга солих	ширхэг	24
6	Шаланд багц розетка суулгах	ш	7

ГАДНА ЗАСЛЫН АЖИЛ

Д/Д	Ажлын нэр	Нэгж	Тоо хэмжээ
-----	-----------	------	------------

АЖЛЫН ТОО ХЭМЖЭЭНИЙ ЖАГСААЛТ

1	Гадна хана, цонхны амалгаа, парпетны хөмсөгийг металл хавтанцараар өнгөлөх	м2	587.54
2	Цоколь, гражийн хашлага хананд өнгөлгөөний керамик хавтанцар наах	м2	101.42
3	Метал рамтай шилэн хаалгыг буулгах	м2	14.76
4	Гадна металл вакум хана хаалганы хамт угсрах	м2	14.76
5	Шилэн фасадны зузаан хагарсан шил солих	м2	7
6	Барилгын гаднах гэрэлтүүлэгч солих	ширхэг	17

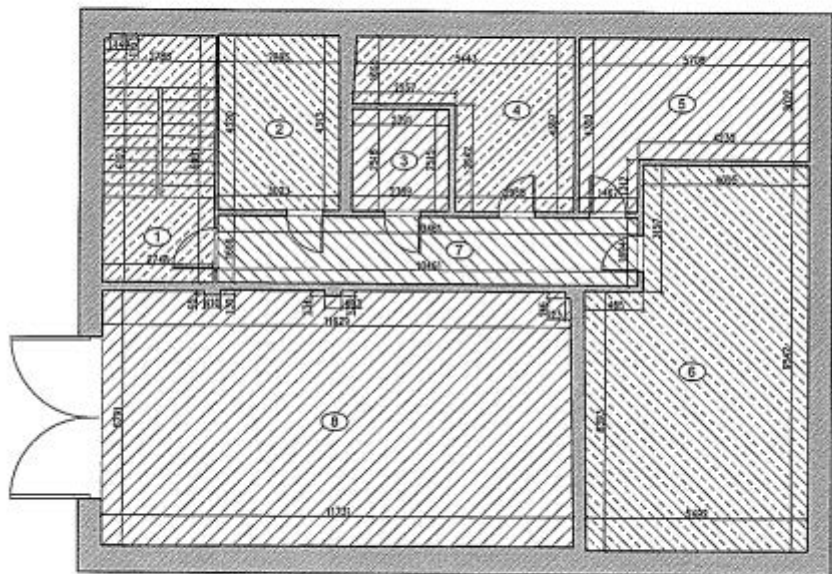
ГРАЖЫН САРАВЧ, ДОТОР ШАЛНЫ АЖИЛ

Д/Д	Ажлын нэр	Нэгж	Тоо хэмжээ
1	Гражын үүдэнд саравч хийх 11.75x4.85м	м2	56.99
2	100 мм-ийн зузаантай сүвгийн бетон хана цутгах	м3	7.38
3	Шал резин будгаар гараар будах	м2	73.8

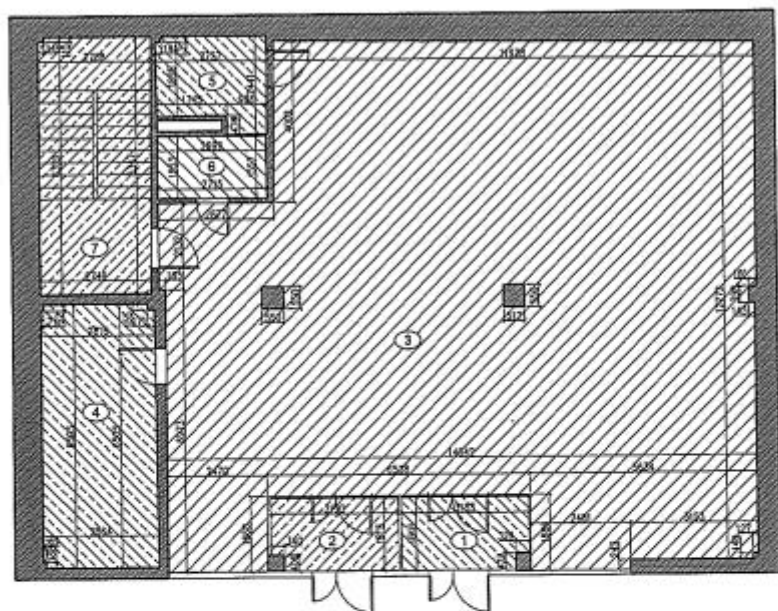
ГАДНА ТОХИЖИЛТЫН АЖИЛ

Д/Д	Ажлын нэр	Нэгж	Тоо хэмжээ
1	Хашааны суурийн нүх гараар ухах	м3	4.87
2	Бетон шугаман суурь цутгах м100 /100*0,5*0,2/	м3	10
3	1,2м өндөр төмөр шонтой төмөр хашаа	м	108.1
4	Хашааг тосон будгаар хоёр удаа будах	м2	100
5	Талбайг гараар тэгшлэх	м2	25.2
6	Явган хүний замын хашлага тавих	1у/м	42
7	Явган замын дор элсний хольцоор дэвсгэр үе хийж нягтруулах	1м3	2.52
8	Явган хүний замын хучилтыг өнгөт хавтангаар хийх	1м2	25.2

"ДОРНОД САЛБАР"-ЫН ЗООРИЙН ДАВХРЫН
ХЭМЖИЛТИЙН БАЙГУУЛАЛТ М1:150

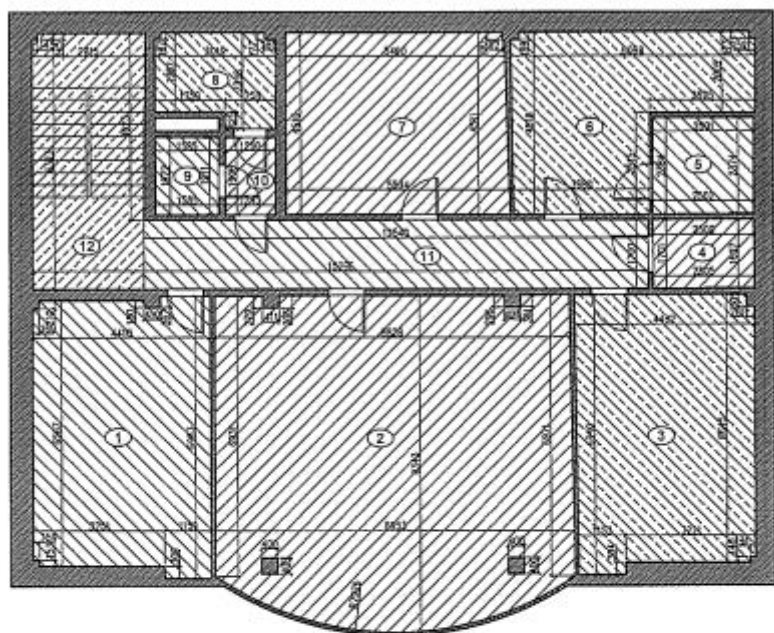


**"ДОРНОД САЛБАР"-ЫН 1-Р ДАВХРЫН
ХЭМЖИЛТИЙН БАЙГУУЛАЛТ М1:150**



1-Р ДАВХРЫН ТОДОРХОЙЛОЛТ		
№	Өрөөний нэрс	Талбай м²
1	Гонх	5.65
2	АТМ	5.67
3	Гүйлгээ заал	167.45
4	Даатгал	18.42
5	Касс	5.87
6	Ариун цэврийн өрөө	4.21
7	Шатны хонгил	17.59
	Нийт	224.86

"ДОРНОД САЛБАР"-ЫН 2-Р ДАВХРЫН
ХЭМЖИЛТИЙН БАЙГУУЛАЛТ М1:150



2-Р ДАВХРЫН ТОДОРХОЙЛОЛТ		
№	Өрөөний нэрс	Талбай м ²
1	VIP теллер	29.38
2	Харилцааны менежер	69.90
3	Ерөнхий ня-бо	29.62
4	Цайны өрөө	4.25
5	Сервер	5.95
6	IT	20.72
7	Ахлах х/менежер	24.95
8	Ариун цэврийн өрөө	6.39
9	Ариун цэврийн өрөө	3.04
10	Хонгил	2.37
11	Хонгил	21.32
12	Шатны хонгил	17.54
	Нийт	235.43

**"ДОРНОД САЛБАР"-ЫН 3-Р ДАВХРЫН
ХЭМЖИЛТИЙН БАЙГУУЛАЛТ М1:150**

