

БАТЛАВ:

НИЙСЛЭЛИЙН ЗАМЫН ХӨГЖЛИЙН  
ГАЗРЫН ДАРГЫН АЛБАН ҮҮРГИЙГ  
ТҮР ОРЛОН ГҮЙЦЭТГЭГЧ



Г.БАЯРСАЙХАН

АВТО ЗАМ, ЗАМЫН БАЙГУУЛАМЖИЙН ЗУРАГ ТӨСӨЛ БОЛОВСРУУЛАХ АЖЛЫН  
ДААЛГАВАР

Дугаар: 240302046

1	Зураг төсөл боловсруулах үндэслэл	- Нийслэлийн Хот байгуулалт, хөгжлийн газрын МЗХ2018/16-26 дугаартай авто зам, замын байгууламжийн архитектур төлөвлөлтийн даалгавар - Нийслэл Улаанбаатар хотын авто замын түгжрэлийг бууруулах нэгдсэн төсөл хэрэгжүүлэх нэгж УТҮГ-ын 2024 оны 05 дугаар сарын 03-ны өдрийн 1/191 дугаартай албан бичиг - Хот байгуулалт, хотын стандартын газрын 2024 оны 05 дугаар сарын 17-ны өдрийн 01-03/116 дугаартай албан бичиг
2	Байршил	Баянгол дүүргийн 24 дүгээр хороо, Хөрмөс төв, Төмөр замын 401 км, ПК4-14 ЗВ-д байрлах авто машины нүхэн гарц төслийн хүрээнд хийгдэх нэмэлт ажил буюу Нүхэн гарцыг Дунд гол дагуух замтай холбох авто замын өргөтгөл, шинэчлэлт
3	Хөрөнгө оруулалтын эх үүсвэр	Нийслэлийн төсвийн хөрөнгө
4	Авто замын техникийн ангилал, замын зэрэг	Туслах гудамж зам
5	Газрын бартаалаг, төвөгшил	Трасс сонголтын үеийн болон замын төсөллөлтийн төвөгшлийг БНБД-ээс харах
6	Замын хучилтын хийц	Хучилтын бүтээцийг тооцоогоор үндэслэнэ.
7	Зураг төсөл зохиох үе шат, хугацаа	1 үе шаттай 2024 он
8	Зураг төслийн байгууллага	Авто зам, замын байгууламжийн зураг төсөл боловсруулах тусгай зөвшөөрөлтэй байгууллага
9	Захиалагч байгууллага	Нийслэлийн Замын хөгжлийн газар
10	Зураг төслийн иж бүрдэл	1. Инженер геодезийн ажлын тайлан 2. Инженер-геологийн судалгааны ажлын тайлан 3. Авто зам, замын байгууламжийн ажлын

		<p>инженерийн нарийвчилсан зураг төсөл</p> <ol style="list-style-type: none"> <li>4. Тайлбар бичиг (хучилтын тооцоо, ус зүйн тооцоо, ажлын нэр, тоо хэмжээ, авто зам, замын байгууламжийн зураг төслийн бүрдэл, холбогдох захирамж, техникийн нөхцөл, магадлалын дүгнэлт гэх мэт)</li> <li>5. Техникийн шаардлага</li> <li>6. Холбогдох шугам сүлжээний зураг төсөл, төсөв</li> <li>7. Авто зам, замын байгууламжийн нэгдсэн төсөв</li> <li>8. Төслийн танилцуулга</li> </ol>
--	--	---

11. Онцгой нөхцөл:

- Авто замын зургийг Монгол улсад мөрдөж буй “Авто зам төсөллөх” ЗЗБНБД 22-004-2016, “Авто зам, гүүрийн зураг төсөл, хайгуулын ажлын жишиг үнэ” БД81-104-02, “Хот тосгоны төлөвлөлт барилгажилтын норм ба дүрэм” БНБД 30.01.04, Тахир дутуу иргэдэд зориулсан барилгын төлөвлөлтийн нормаль” БД31.101.04, “Явган хүн, хөгжлийн бэрхшээлтэй иргэдэд зориулсан замыг төлөвлөх заавар” MNS 6056-2009, “Явган хүн, хөгжлийн бэрхшээлтэй иргэдэд зориулсан зам, техникийн шаардлага” MNS 5682:2006, “Авто замын гүүр ба хоолой төсөллөх” БНБД 32-02-12, “Явган хүний зам, талбай төсөллөлт, техникийн шаардлага” MNS 6808:2019, , “Авто зам, замын байгууламж. Унадаг дугуйн замыг төлөвлөхөд тавих ерөнхий шаардлага” MNS 5683:2022, “Авто зам, замын байгууламж болон инженерийн шугам сүлжээний ажлын төсөвт өртгийг хүчин төгөлдөр мөрдөгдөж буй төсвийн жишиг нормын дагуу тооцох, магадлалаар оруулан баталгаажуулах, ЗТХ-ийн Сайдын 2018 оны 08 дугаар сарын 08-ны өдрийн 168 дугаар тушаалаар батлагдсан “Авто зам, замын байгууламжийн зураг төсөлд магадлал хийж, дүгнэлт гаргах журам”, Нийслэлийн Засаг даргын 2020 оны 04 дүгээр сарын 06-ны өдрийн А/456 дугаар захирамжаар баталсан “Нийслэлийн хэмжээнд мөрдүүлэх стандарт, шаардлага” UCS 0901В:2022, UCS 0902В:2022, UCS 0903В:2022 болон бусад хүчин төгөлдөр мөрдөгдөж буй холбогдох норм дүрмүүдийг үндэслэх болон бусад хүчин төгөлдөр мөрдөгдөж буй холбогдох норм дүрмүүдийг үндэслэх;
- Геодезийн хэмжилт зураглалын ажлыг улсын сүлжээний цэгүүдэд тулгуурлан хийх, зам барилгын суурь бэлтгэл ажлын хүрээнд хийгдэх тулгуур цэг байгуулах, замын төлөвлөлтийн дагуу өндрийн болон байрлалын хэмжилт хийж баталгаажуулж газрын хар өндрийг тодорхойлох;
- Улаанбаатар хотын Ерөнхий төлөвлөгөө, Улаанбаатар хотыг 2020 он хүртэл хөгжүүлэх Ерөнхий төлөвлөгөөний тодотгол, 2030 оны хөгжлийн чиг хандлага, Улаанбаатар хотын хэсэгчилсэн Ерөнхий төлөвлөгөөтэй уялдуулан зураг төслийг боловсруулах;
- Баянгол дүүргийн 24 дүгээр хороо, Хермес төв Төмөр замын 401 км, ПК4-14 ЗВ-д байрлах авто машины нүхэн гарцын зураг төсөлтэй уялдуулах;
- Трасс сонголтыг газар чөлөөлөлт, нүүлгэн шилжүүлэлт, инженерийн шугам сүлжээ, одоо байгаа барилга байгууламж, хэтийн хөдөлгөөний эрчмийг анхаарч үзэх;

- Гудамж замын төлөвлөлттийн талаар танилцуулга, мэдээллийг тайлбар бичигт тусгах, захиалагч байгууллагад урьдчилан танилцуулах;
- Инженер геологийн судалгаа хийж, хэсэг бүрт хөрсний геотехникийн үзүүлэлтүүдийг нарийвчлан тогтоон замын байгууламжийн бүтээцийг тооцоогоор оновчтой сонгох;
- Хөрсний шинж чанараас шалтгаалан замын суурийг оновчтой сонгох;
- Нүхэн гарцын үндсэн элементүүд болох зорчих хэсэг, явган хүний зам, унадаг дугуйн зам /төслөөр/, уулзвар төлөвлөлт, гэрлэн дохио, нийтийн тээвэр болон автомашины зогсоол, явган хүний гарц /төслөөр/, ногоон байгууламж, тусгаарлах зурвас, гадаргуугийн усыг зайлуулах байгууламж болон хөндөгдөж буй шугам сүлжээ зэргийг хамруулан ажлын зургийг иж бүрнээр төсөллөх, план зурагт инженерийн шугам сүлжээний өөрчлөлт газрын нөлөөлөл, орчны мэдээллийг нэгтгэн боловсруулж үзүүлсэн байна;
- Явган хүний зам, ногоон байгууламж, гэрэлтүүлгийн өнгө төрхийг тухайн орчны харагдах нөхцөл байдалтай уялдуулж төлөвлөх;
- Хөндлөн огтлолыг орчны нөхцөлтэй уялдуудан төлөвлөх, барилга байгууламж, айлууд руу орох орц гарцны шийдлийг оновчтой хийж хөндлөн огтлолыг төлөвлөх;
- Гадаргуугийн ус зайлуулалтыг ус хураах талбайн хэмжээнд тооцоо хийж төлөвлөх, ус зайлуулах байгууламжийг цогцоор нь шийдэх;
- Инженерийн шугам сүлжээний байгууллагуудын техникийн нөхцөлийг тусгах, ажлын зураг боловсруулах, холбогдох байгууллагатай зөвшилцөх, ажлын зургийг батлуулах;
- Авто замын төлөвлөлтийг огтлолцож буй болон холбогдож буй бүх талын замын төлөвлөлттэй уялдуулах, авто замын трассын дагууд суваг, шуудуу, жалга дайрсан үед шаардлагатай тохиолдолд гүүр, гүүрэн гарц төлөвлөх;
- Хөдөлгөөний аюулгүй байдлыг ханган замын дагууд тэмдэг, тэмдэглэгээ, хөдөлгөөн зохицуулалтын тоноглолыг иж бүрэн байдлаар зураг төсөлд тусгах;
- Уулзвар, хөдөлгөөн зохион байгуулалтыг цогц шийдвэрлэх. НЗХГ-ын Хөдөлгөөн төлөвлөлтийн хэлтэстэй хөдөлгөөн зохион байгуулалтын зургийг зөвшилцөх;
- Авто замын трассад орсон барилга байгууламж, нийтийн эзэмшлийн эд зүйлсийг нарийвчлан гаргаж тайлбар бичигт газар чөлөөлөлтийн талаар тусгайлан оруулах, зургийн шийдлийн дагуу зайлуулах бол тусгах;
- Мөн хөгжлийн бэрхшээлтэй иргэдэд ээлтэй орчинг бүрдүүлэх зорилгоор зам талбайн болон хөдөлгөөн зохион байгуулалтын арга хэмжээ, тоноглол, замын холбогдох байгууламжуудыг тусгасан байх;
- Авто замын гэрэлтүүлгийг төлөвлөлт хийж, хүчин чадлыг тодорхойлсны дараа тухайн зөвлөх нь “Улаанбаатар цахилгаан түгээх сүлжээ” ТӨХК-иас техникийн нөхцөл авч /эх үүсвэрийг тодруулах/ ажлын зургийг боловсруулах.;
- Авто замын гэрэлтүүлгийг эрчим хүчний хэмнэлттэй, шар тусгалтай чанарын шаардлага хангасан “LED” технологиор шийдвэрлэх;
- Зураг төслийг дараах масштабтайгаар боловсруулна. Үүнд:
 

Дэвсгэр зураг	1:500
Дагуу огтлол	хэвтээ 1:1000
	босоо 1:100
Хөндлөн огтлол	1:100
Уулзвар, огтлолцол	1:500

Бүтээц

1:20

- Авто зам төлөвлөлтийн шатанд буюу авто замын план зургийг Нийслэлийн Хот байгуулалт хөгжлийн газар, Нийслэлийн Замын хөгжлийн газар, Нийслэлийн Газар Зохион Байгуулалтын Албатай тус тус зөвшилцсөний үндсэн дээр нарийвчилсан зураг төсөлд холбогдох газруудаас санал аван зураг төслийг баталгаажуулах.
- Тухайн зам, замын байгууламжийн үндсэн элементүүдийг Нийслэлийн авто замын бүртгэл мэдээллийн сангийн бүтэц бүрэлдэхүүний дагуу мэдээллийг боловсруулж цахим хэлбэрт замын шинж чанарын мэдээллийг үүсгэж “хотын замын мэдээллийн сан”-д оруулах, баталгаажуулах /хавсралтын дагуу боловсруулах/
- Барилга байгууламж, инженерийн шугам сүлжээг Хот байгуулалт, Хөгжлийн газрын “ТООН ЗУРГИЙН ТАНИХ ТЭМДЭГ”-ийн дагуу боловсруулсан байна.
- Авто замын техникийн зураг, тайлбар бичиг, геодезийн тайлан, инженер геологийн дүгнэлт, техникийн шаардлага, инженерийн шугам сүлжээний ажлын зураг, орчны тоймыг харуулсан 3D зураг, төслийн танилцуулга бусад холбогдох бичиг баримтыг эх хувь 1ш, хуулбар хувь 2ш (хуулбар хувийг өнгөтөөр хувилж авчрах) тоон хэлбэрээр (dwg болон pdf) архивт, орон зайн болон орон зайн бус мэдээллийг тоон хэлбэрээр мэдээллийн санд батлагдсан загварын дагуу хүлээлгэж өгөх.

**ХЯНАСАН:**

НЗХГ-ын Бодлого төлөвлөлтийн  
хэлтсийн дарга



В.Мягмар

**БОЛОВСРУУЛСАН:**

НЗХГ-ын Бодлого төлөвлөлтийн  
хэлтсийн мэргэжилтэн



Ц.Батжаргал

2024 оны...05...сарын...20...-ны өдөр

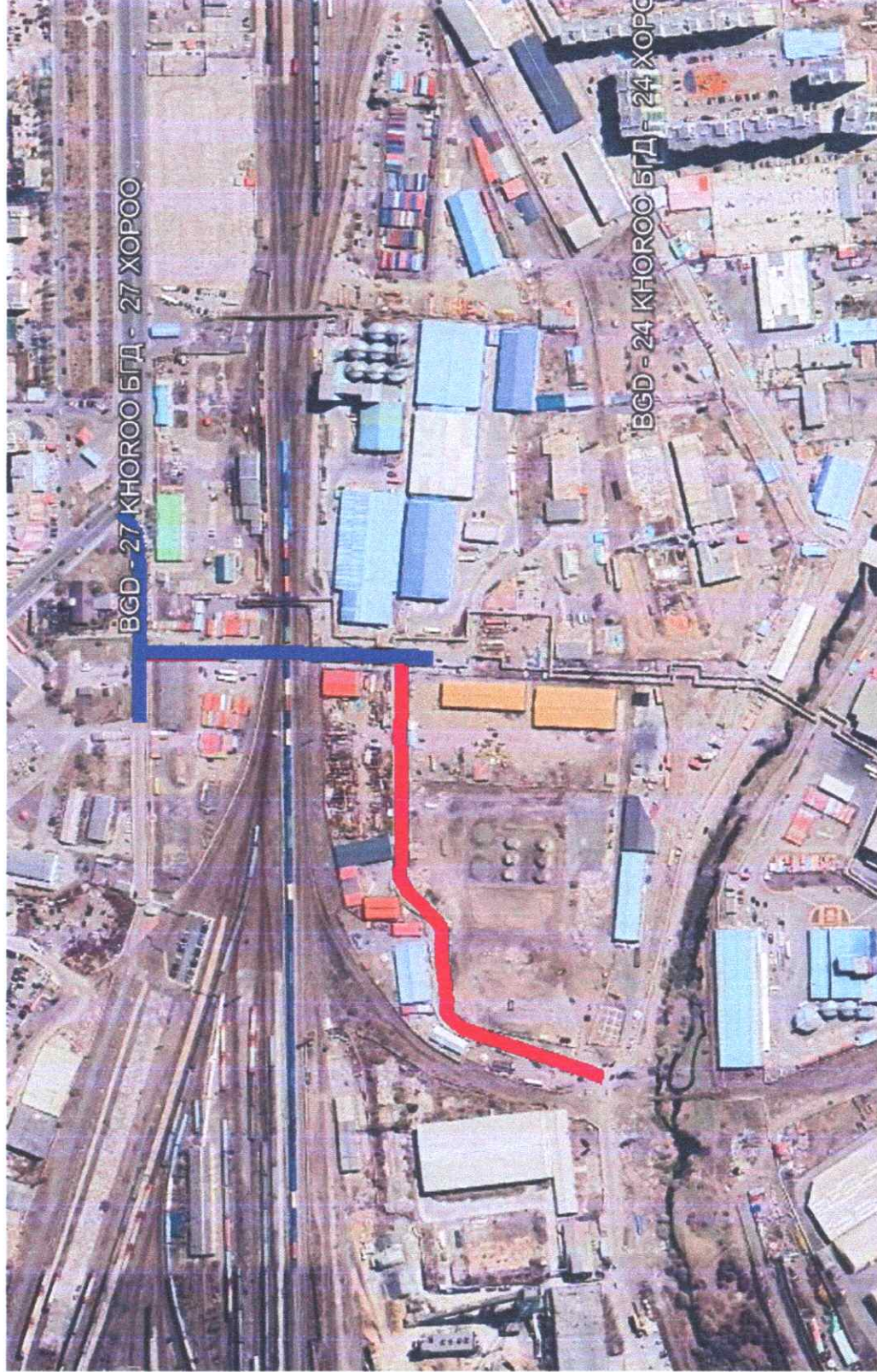
НИЙСЛЭЛИЙН ЗАМЫН ХӨГЖЛИЙН  
ГАЗАР

Газрын байршил

Газрын зориулалт

Баянгол дүүрэг 24 дүгээр хороо

Авто зам



**Таних тэмдэг**

— Нүхэн гарц төслийн байршил

— Нэмэлт ажлын байршил

Хянасан:  
НЗХГ-ын БТХ-ийн дарга  
Боловсруулсан:  
НЗХГ-ын БТХ-ийн мэргэжилтэн

*[Signature]* / В.Мягмар /  
*[Signature]* / Ц.Батжаргал /