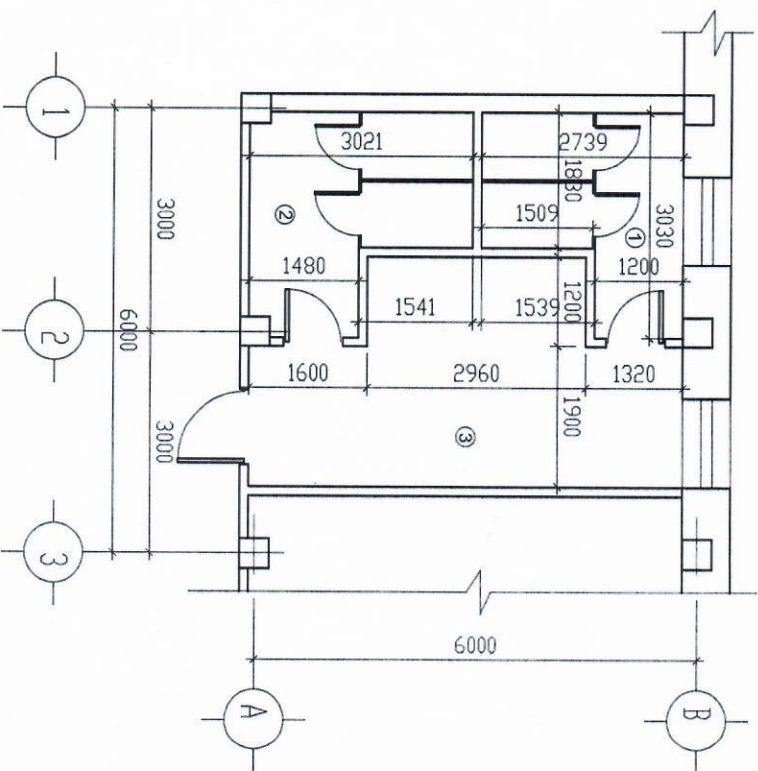


Завхан аймгийн Засаг даргын Тамгын газрын конторын барилгын ариун цэврийн өрөөний засвар.

1-Р ДАВХРЫН БАРУУН ЖИГҮҮР,  
ХЭМЖИЛГИЙН БАЙГУУЛАГТ. М1:100

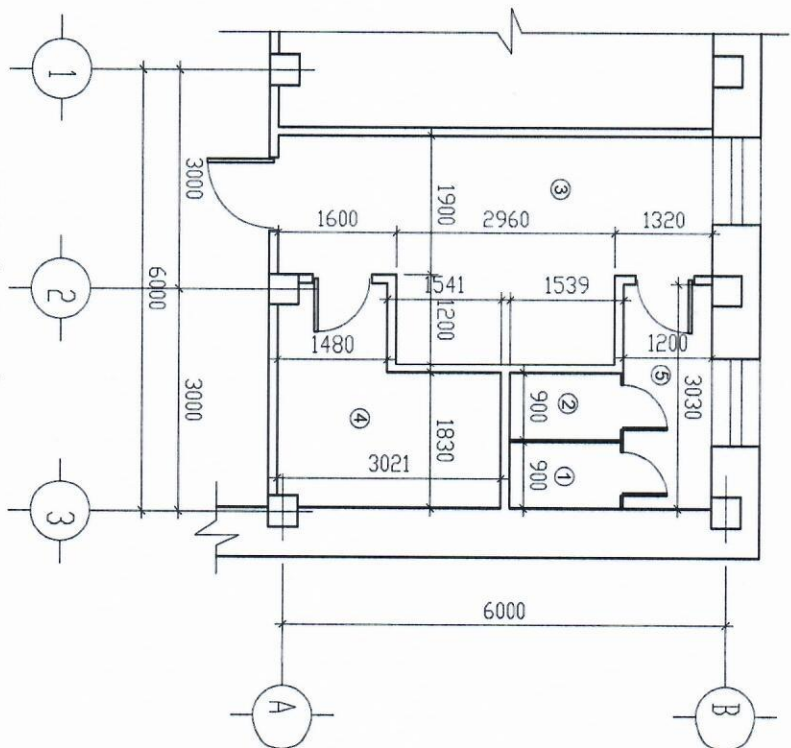


ӨРӨӨНИЙ ТОДОРХОЙЛОЛТ

№	Нэр	Талбай /м2/
1	Эмэгтэй ариун цэврийн өрөө	5.4
2	Эрэгтэй ариун цэврийн өрөө	6.9
3	Угаалтуур, үүдний өрөө	14.3
Нийт:		26.6

- Тайлбар
- 1-д давхарын баруун зүгн дэвсгэрийн ариун цэврийн өрөөнд ороод байгаа өвчтөг хэргийг тусгаарлах үүднээр хийж, 100% хувиар халсан байна.
  - 1-р давхарын ариун цэврийн өрөөнд галтгай чигүүн тавцантай 4 тасалгаат суурьцааг шилээр хийж, чигүүн тавцантай өргөтгөлтэй тэнцүү тэмдэгтэй төлж халсан байна.
  - 1-р давхарын ариун цэврийн өрөөнд галтгай чигүүн тавцантай 2 тасалгаат суурьцааг шилээр хийж, мэдэгдэж уналтуур тийс оруулж байна.
  - 1-р давхарын ариун цэврийн өрөөний суултуур тийс шилээр сольж, оруулж байна.
  - 1, 2, 3, 4-р давхарын ариун цэврийн өрөөнүүдийн хана, шилэнд ороод байгаа өвчтөг хэргийг тусгаарлах үүднээр хийж, 100% хувиар халсан байна.
  - 1-р төсвийн хөрөнгөөр ариун цэврийн өрөөний засвар хийж, халсан байна.

1-Р ДАВХРЫН ЗҮҮН ЖИГҮҮР,  
ӨӨРЧЛӨЛГИЙН БАЙГУУЛАГТ. М1:100

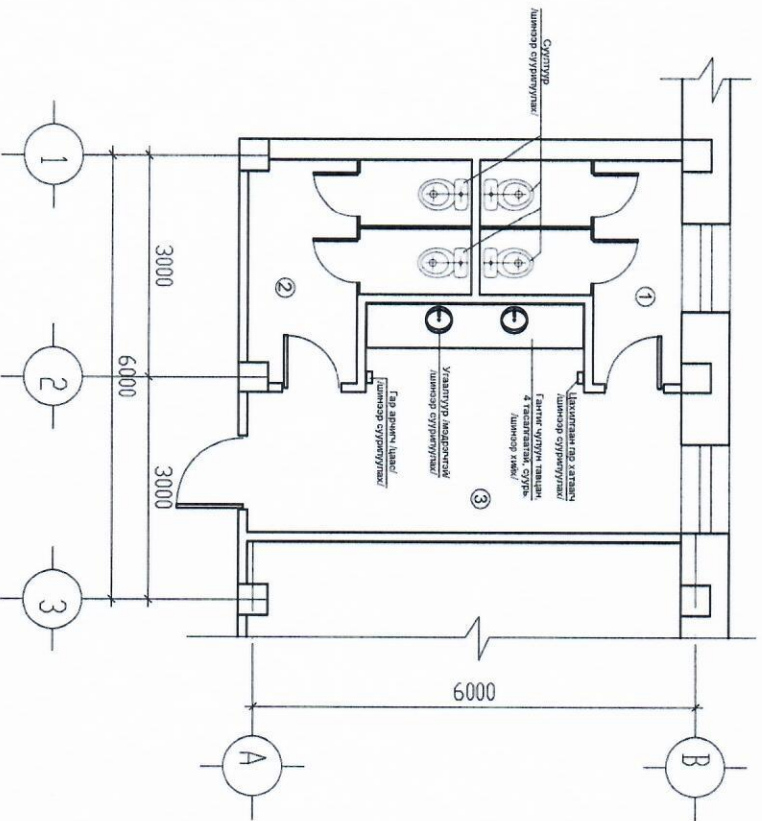


ӨРӨӨНИЙ ТОДОРХОЙЛОЛТ

№	Нэр	Талбай /м2/
1	Эмэгтэй ариун цэврийн өрөө	1.4
2	Эрэгтэй ариун цэврийн өрөө	1.4
3	Угаалтуур, үүдний өрөө	14.3
4	Хөгжлийн бархшээлтэй иргэний дэцэ	7.2
5	Хөлийн өрөө	3.6
Нийт:		27.9

## Завхан аймгийн Засаг даргын Тамгын газрын конторын барилгын барилгын ариун цэврийн өрөөний засвар.

### 1-Р ДАВХРЫН БАРУУН ЖИГУУР, ТЕХНОЛОГИЙН БАЙГУУЛАГТ. М1:100



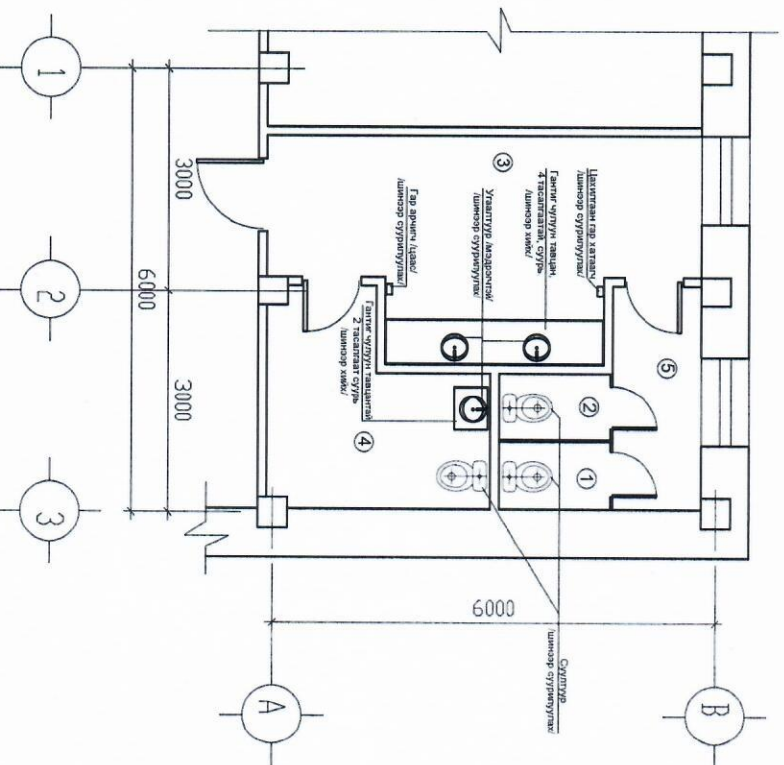
ӨРӨӨНИЙ ТОДОРХОЙЛОЛТ

№	Нэр	Талбай /м2/
1	Эмэгтэй ариун цэврийн өрөө	5.4
2	Эрэгтэй ариун цэврийн өрөө	6.9
3	Улаалтур, үүдний өрөө	14.3
Нийт: 26.6		

Тайлбар

1. 1-р давхрын баруун, зүүн жигүүрийн ариун цэврийн өрөөнд одоо байгаа өнгөт хавтанг урсгалартай хамт, тойр шисоор сомоо
2. шисоор хэйд, чулуун ташаанын өнөөстэй тэнцүү хэмжээтэй чөл, хавцны байрлуулж, мэдэрсний улаалтур-ыг суултуур бол, цахилгаан сэр хавцан, 2ш-ээр ариун цэвэр тавилуу 2ш шисоор суурилуулах
3. Эрэгтэй ариун цэврийн өрөөнд ариун цэврийн өрөөний өнөөстэй тэнцүү хэмжээтэй чөл, хавцны байрлуулж, мэдэрсний улаалтур-ыг суултуурлах
4. 1-р давхрын зүүн жигүүрийн ариун цэврийн өрөөний өнөөстэй тэнцүү хэмжээтэй чөл, хавцны байрлуулж, мэдэрсний улаалтур-ыг суултуурлах
5. 1, 2, 3-р давхрын ариун цэврийн өрөөнийг хамт, цахилгаан сэр хавцан, одоо байгаа шисоор хэйд, гялжиг чурган, ташин, мэдэрсний улаалтур-ыг суултуурлах
6. Шисоор хэйд, гялжиг чурган, ташин, мэдэрсний улаалтур-ыг суултуурлах
7. 1-р давхрын санхүүжилтийн байрлуулж, суурь хийж, 1р-ыг

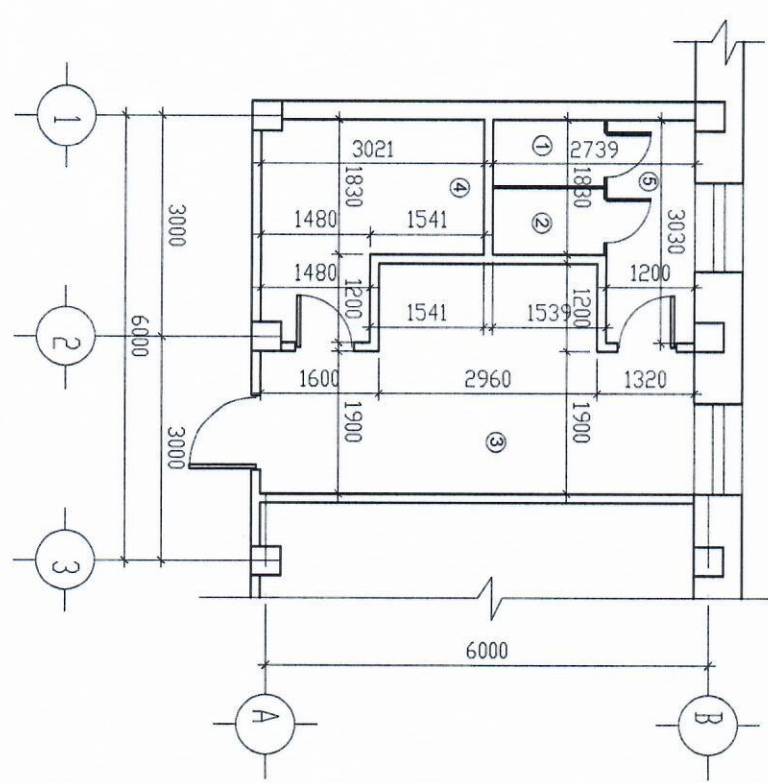
### 1-Р ДАВХРЫН ЗҮҮН ЖИГУУР, ӨӨРЧЛӨЛГИЙН ТЕХНОЛОГИЙН БАЙГУУЛАГТ. М1:100



ӨРӨӨНИЙ ТОДОРХОЙЛОЛТ

№	Нэр	Талбай /м2/
1	Эмэгтэй ариун цэврийн өрөө	1.4
2	Эрэгтэй ариун цэврийн өрөө	1.4
3	Улаалтур, үүдний өрөө	14.3
4	Хөгжлийн барихаацаттай иргэний АЦ өрөө	7.2
5	Хөлийн өрөө	3.6
Нийт: 27.9		

**Завхан аймгийн Засаг даргын Тамгын газрын конторын барилгын ариун цэврийн өрөөний засвар.  
2-Р ДАВХРЫН БАРУУН ЖИГУР,  
ХЭМЖИЛТИЙН БАЙГУУЛАЛТ. М1:100**

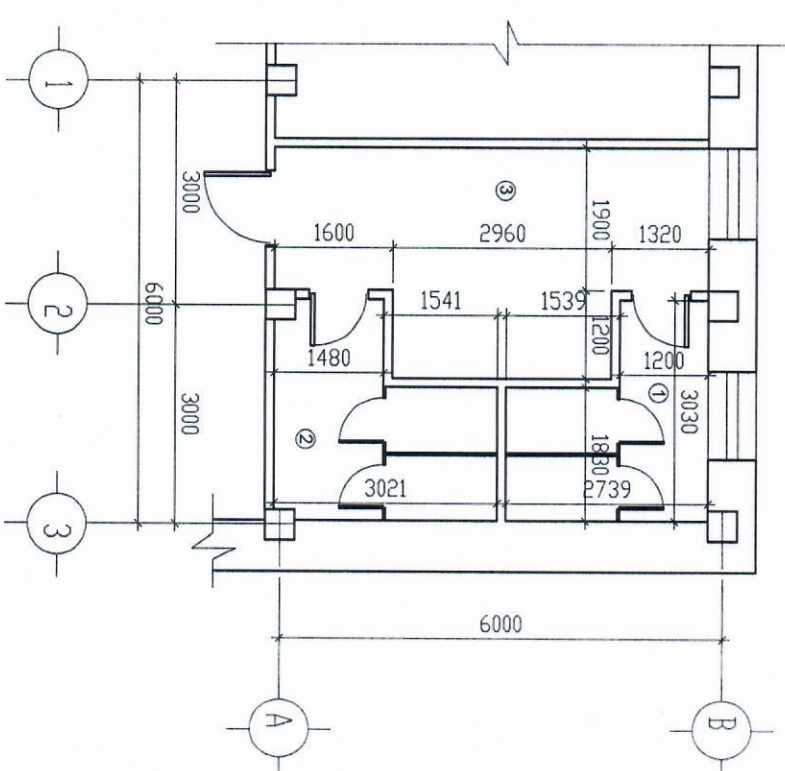


**Өрөөний тодорхойлолт**

№	Нэр	Талбай /м2/
1	Эмэгтэй ариун цэврийн өрөө	1.4
2	Эрэгтэй ариун цэврийн өрөө	1.4
3	Угаалгуур, үүдний өрөө	14.3
4	Хөгжлийн бэрхшээлтэй иргэний АЦӨ	7.2
5	Хөлийн өрөө	3.6
Нийт:		27.9

- Тайлбар
- 1- 2-р давхрын баруун зүгн хэсгийн ариун цэврийн өрөөнд одоо байгаа өвг залгааг тусгалдмаг хаяж 100% шинээр сольж
  - 2- 2-р давхрын ариун цэврийн өрөөнд галтгаг чиглүүлэх тавцманд 4 талтлагт сурьцал биелүүлж, мэдэгдсэнд уяалтуур 4д, оргуулур 2д, цамцан 1д, үе шат 5д, пр арвеч цус талыг 2д шинээр оруулна
  - 3- 2-р давхрын баруун хэсгийн өрөөнд 2 талтлагт сурьцмээр хийж идэгдсэнд өрөөнд галтгаг чиглүүлэх тавцманд 4 талтлагт сурьцмээр хийж идэгдсэнд
  - 4- 2-р давхрын баруун хэсгийн ариун цэврийн өрөөнд оргуулур 1 ш шинээр солиж, хөлийн бэрхшээлтэй хүнд зориулсан хая, шалны төлөлт биелүүлж оруулна
  - 5- ариун цэврийн ариун цэврийн өрөөнд үе шатны цус талыг өвгний дагуу 14.М2 талцаг хийж хаяж
  - 6- 2-р давхрын төмөнгийн байгуулалт зэрэгт хаяж үе шат үү

**2-Р ДАВХРЫН ЗҮҮН ЖИГУР,  
ХЭМЖИЛТИЙН БАЙГУУЛАЛТ. М1:100**

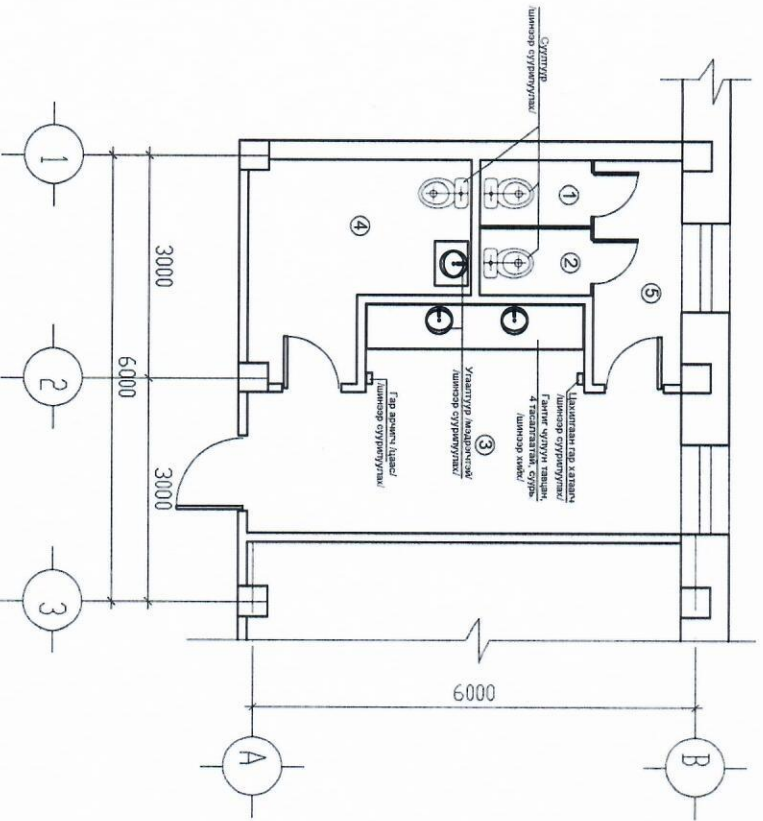


**Өрөөний тодорхойлолт**

№	Нэр	Талбай /м2/
1	Эмэгтэй ариун цэврийн өрөө	5.4
2	Эрэгтэй ариун цэврийн өрөө	6.9
3	Угаалгуур, үүдний өрөө	14.3
Нийт:		26.6

Завхан аймгийн Засаг даргын Тамгын газрын конторын барилгын ариун цэврийн өрөөний засвар.

2-Р ДАВХРЫН БАРУУН ЖИГҮР,  
ТЕХНОЛОГИЙН БАЙГУУЛАЛТ. М1:100



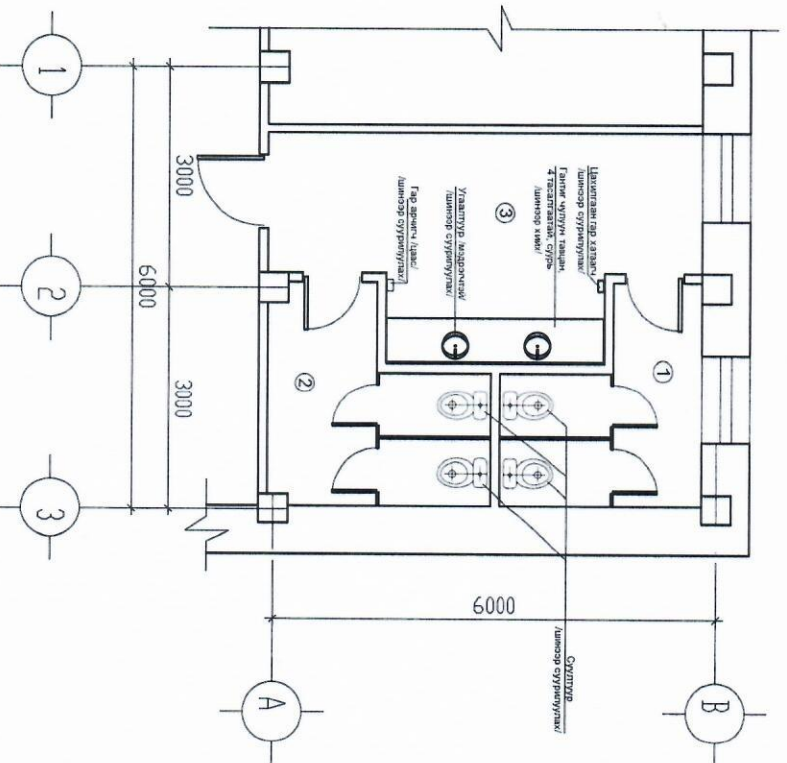
ӨРӨӨНИЙ ТОДОРХОЙЛОЛТ

№	Нэр	Талбай /м2/
1	Эмэгтэй ариун цэврийн өрөө	1.4
2	Эрэгтэй ариун цэврийн өрөө	1.4
3	Улаалтур, үндний өрөө	14.3
4	Хөгжлийн бархшээлтэй иргэний АЦӨ	7.2
5	Хөлийн өрөө	3.6
Нийт:		27.9

Тайлбар

- 2-р давхрын баруун, зүүн амгуйрын ариун цэврийн өрөөнд ороо байгаа өвчтэй хэвээр үлдэх ариун цэврийн өрөөнд "БЭЖ" шинэсэр сууриг 2-р давхрын баруун амгуйрын өрөөнд байрлуулах. 4 тасгийн суурь-2-ийг шинэсэр хийж, үндийг тавихийн өргөтгөл сонгож самалгай тойрж авч, байрлуулж, мэдэрчлэй улаалтур-ий, суурингуй, цахилгаан гэр хамгаал-ий, гэр ариуч, цахилгаан тусгай шинэсэр суурингуулиг.
- 2-р давхрын баруун амгуйрын өрөөнд бархшээлтэй хүйт ариун цэврийн улаалтур, тусгай улаалтур.
- 2-р давхрын баруун амгуйрын ХХХ-ийг ариун цэврийн өрөөний суурингуй 1 ш шинэсэр сууриг хөгжлийн бархшээлтэй хүнд зориулсан хийж, цахилгаан тохиргоо 1, 2, 3-ийг 2-р давхрын ариун цэврийн өрөөнүүдийн хамт, шалтанд ороо байгаа өвчтэй иргэний АЦӨ-ийг үндийг тавихийн өргөтгөл сонгож самалгай тойрж авч, байрлуулж, мэдэрчлэй улаалтур-ий, суурингуй, цахилгаан гэр хамгаал-ий, гэр ариуч, цахилгаан тусгай шинэсэр суурингуулиг.

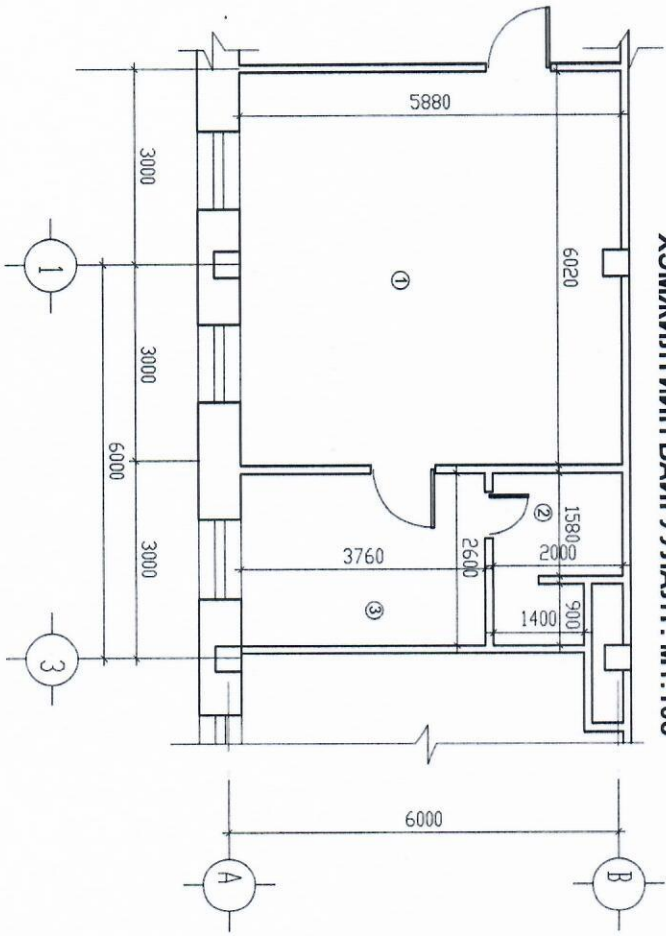
2-Р ДАВХРЫН ЗҮҮН ЖИГҮР,  
ТЕХНОЛОГИЙН БАЙГУУЛАЛТ. М1:100



ӨРӨӨНИЙ ТОДОРХОЙЛОЛТ

№	Нэр	Талбай /м2/
1	Эмэгтэй ариун цэврийн өрөө	5.4
2	Эрэгтэй ариун цэврийн өрөө	6.9
3	Улаалтур, үндний өрөө	14.3
Нийт:		26.6

**2-Р ДАВХРЫН БАРУУН ЖИГУУР,  
ХЭМЖИЛГИЙН БАЙГУУЛАЛТ. М1:100**



**Завхан аймгийн Засаг даргын Тамгын газрын  
КОНТОРЫН БАРИЛТЫН АРИУН ЦЭВРИЙН  
ӨРӨӨНИЙ ЗАСВАР.**

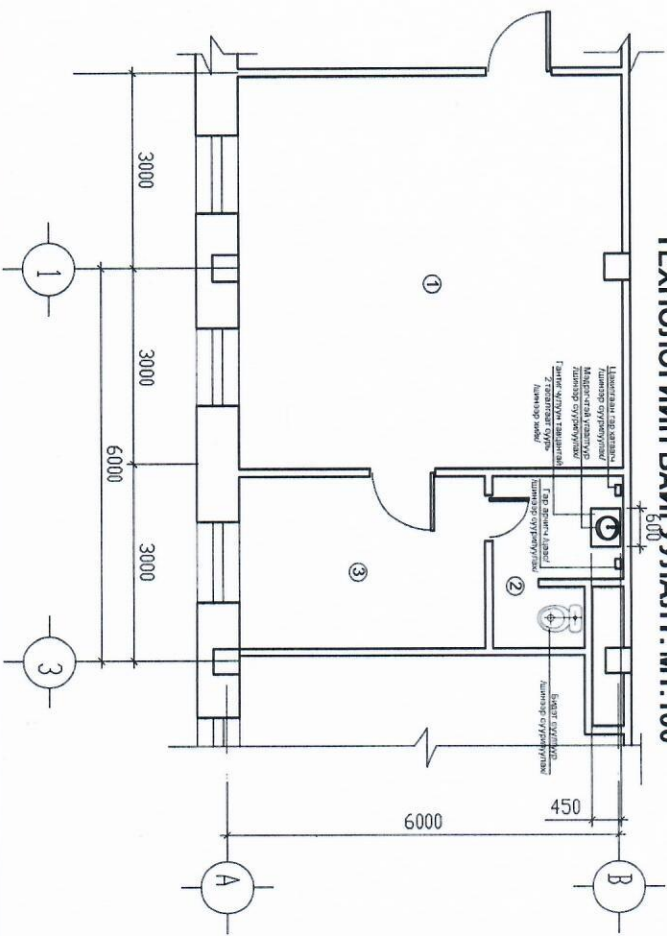
ӨРӨӨНИЙ ТОДОРХОЙЛОЛТ

№	Нэр	Талбай /м <sup>2</sup> /
1	Орлогч даргын өрөө	34.8
2	Ариун цэврийн өрөө	4
3	Амралтын өрөө	9.6
Нийт:		

Тайлбар:

- 2-р давхрын баруун жигүүрийн Орлогч даргын өрөөний ариун цэврийн өрөөнд гантиг чулуун тавцантай 2 тасалгат суурь 1ш шинээр хийж, мэдэргэтай уяалгуур 1ш, бидэт суулгуур 1ш, цахилгаан гар хатагч 1ш, гар арчигч даас татагч/ 1ш шинээр суурилуулна.

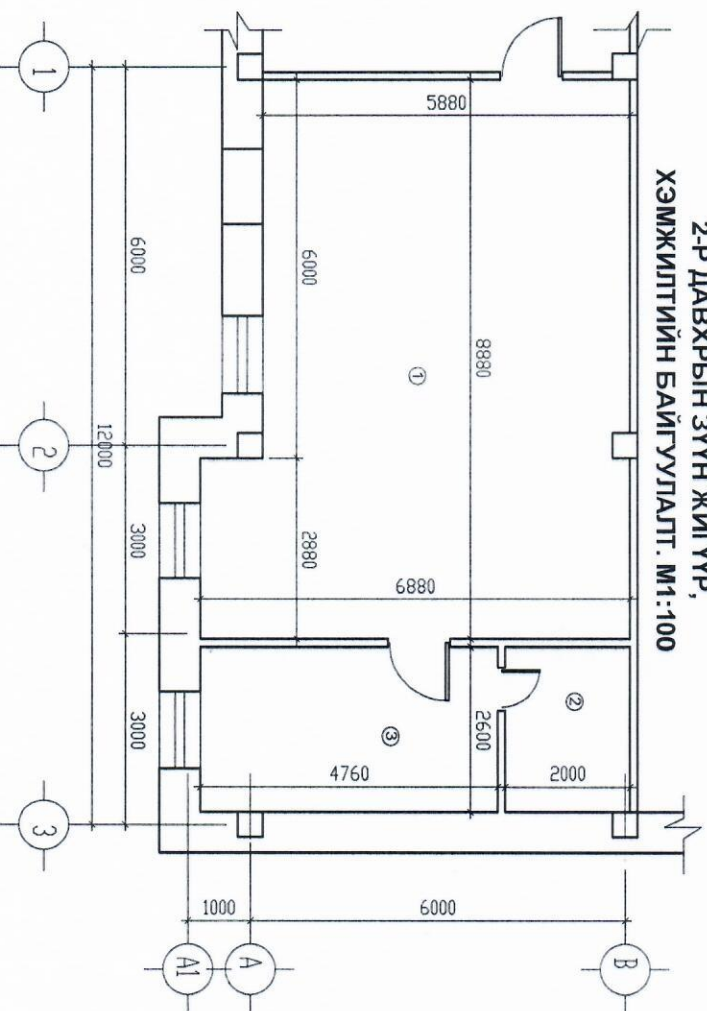
**2-Р ДАВХРЫН БАРУУН ЖИГУУР,  
ТЕХНОЛОГИЙН БАЙГУУЛАЛТ. М1:100**



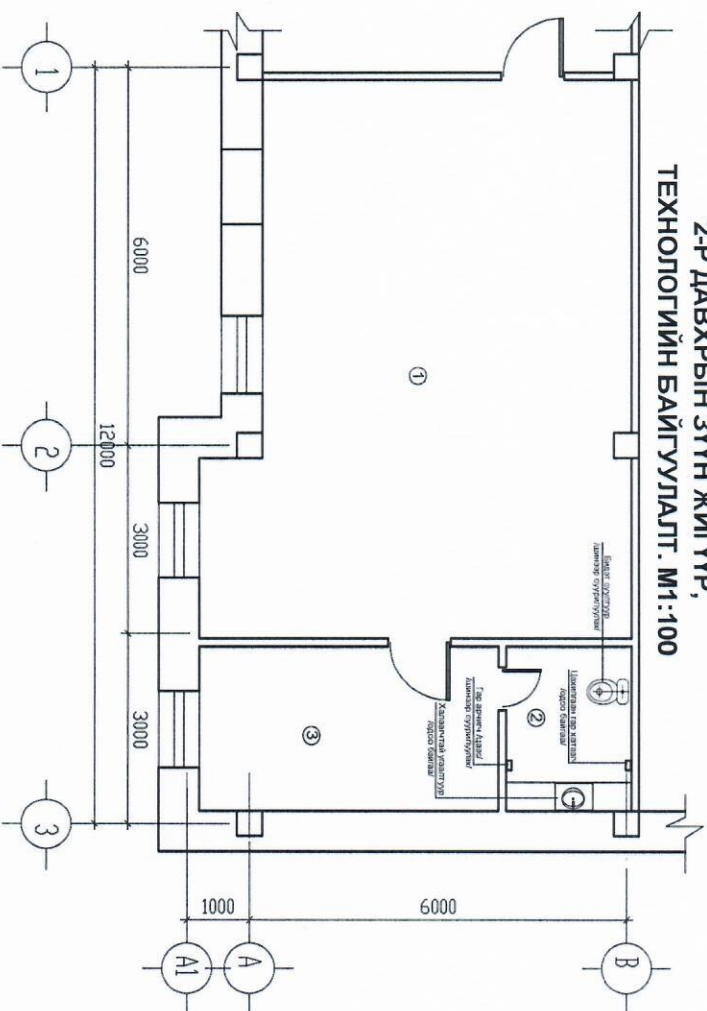
ӨРӨӨНИЙ ТОДОРХОЙЛОЛТ

№	Нэр	Талбай /м <sup>2</sup> /
1	Орлогч даргын өрөө	34.8
2	Ариун цэврийн өрөө	4
3	Амралтын өрөө	9.6
Нийт:		

**2-Р ДАВХРЫН ЗҮҮН ЖИГУУР,  
ХЭМЖИЛТИЙН БАЙГУУЛАЛТ. М1:100**



**2-Р ДАВХРЫН ЗҮҮН ЖИГУУР,  
ТЕХНОЛОГИЙН БАЙГУУЛАЛТ. М1:100**



**Завхан аймгийн Засаг даргын Тамгын газрын  
КОНТОРЫН Барилгын ариун цэврийн  
өрөөний засвар.**

ӨРӨӨНИЙ ТОДОРХОЙЛОЛТ

№	Нэр	Талбай /м <sup>2</sup> /
1	Засаг даргын өрөө	53.8
2	Ариун цэврийн өрөө	4
3	Амралтын өрөө	12.22
	Нийт	

- 1  
2-р давхрын зүүн жигүүрийн Засаг даргын өрөөний ариун цэврийн өрөөнд Бидэт сулгуур тш, цахилгаан гар хатагч тш, гар арчигч даас татагч тш шинээр суурилуулна.

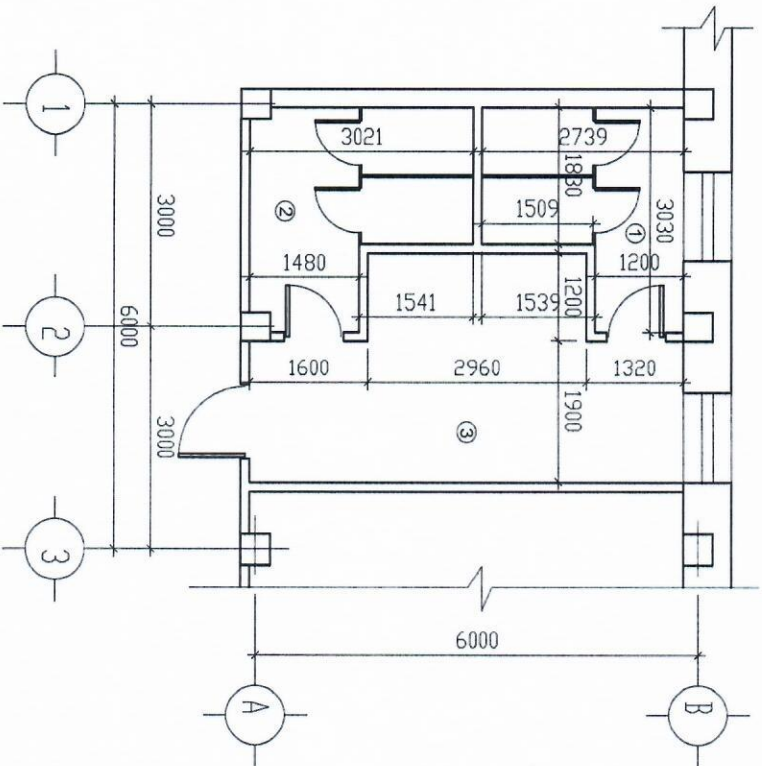
Тайлбар:

ӨРӨӨНИЙ ТОДОРХОЙЛОЛТ

№	Нэр	Талбай /м <sup>2</sup> /
1	Засаг даргын өрөө	53.8
2	Ариун цэврийн өрөө	4
3	Амралтын өрөө	12.22
	Нийт	

Завхан аймгийн Засаг даргын Тамгын газрын конторын барилгын ариун цэврийн өрөөний засвар.

3-Р ДАВХРЫН БАРУУН ЖИГҮҮР,  
ХЭМЖИЛГИЙН БАЙГУУЛАГТ. М1:100

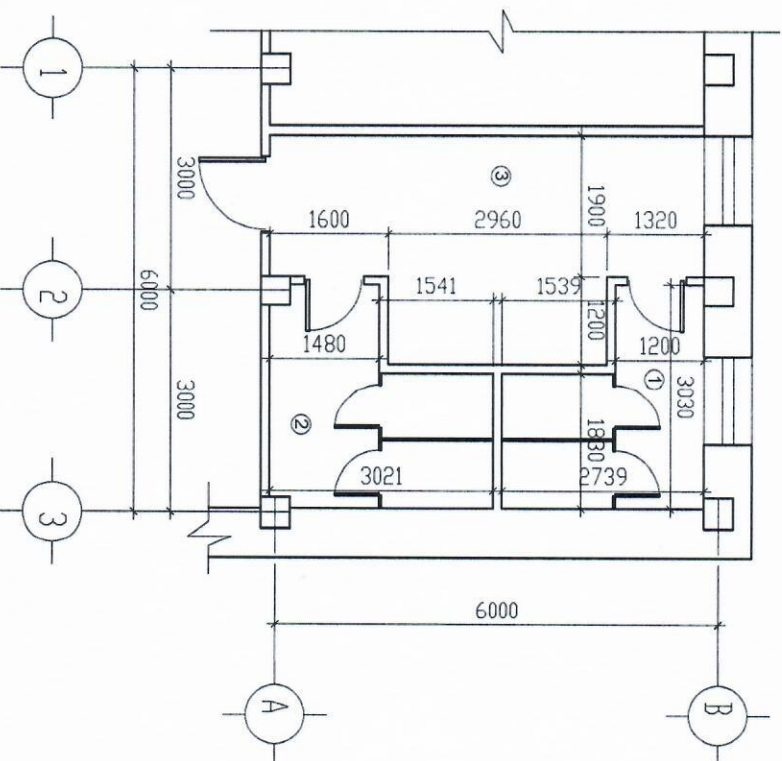


Өрөөний тодорхойлолт

№	Нэр	Талбай /м2/
1	Эмэгтэй ариун цэврийн өрөө	5.4
2	Эрэгтэй ариун цэврийн өрөө	6.9
3	Угаалтуур, үүдний өрөө	14.3
Нийт:		26.6

- Тайлбар
- 3-р даврын баруун зүүн талын ариун цэврийн өрөөнд өнгө чиглэн тандантай 4 тандангай суурь 2д шинээр хийж, чиглэн танданын өргөнийг 5см-г зориулж толь хавчиж байгуулж, мэдэгдэж угаалтуур 4д суултуур 5д, дулааныг гар хавчгаж, пр.арчигч цэвэр тавьж 2д шинээр суурилуулан 4 өнгөнд дагуу 14.4м2 талгай авчээр шилжээ
  - Эмэгтэйд хавч, шалны өргөнийг өөрчлөх
  - Шинээр хийж өнгөний танданын өнгө өөрчлөх хавчгаж өнгөний өөрчлөх шилжээ
  - 3-р даврын төмөр замын байгуулалт зэрэгтэй хамт үзэж үг

3-Р ДАВХРЫН ЗҮҮН ЖИГҮҮР,  
ХЭМЖИЛГИЙН БАЙГУУЛАГТ. М1:100

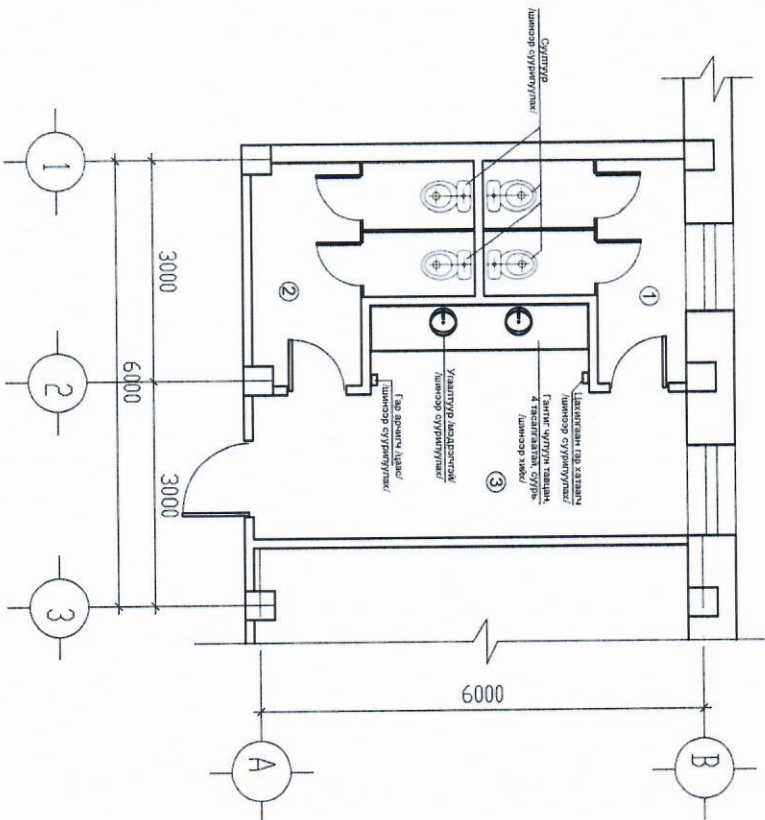


Өрөөний тодорхойлолт

№	Нэр	Талбай /м2/
1	Эмэгтэй ариун цэврийн өрөө	5.4
2	Эрэгтэй ариун цэврийн өрөө	6.9
3	Угаалтуур, үүдний өрөө	14.3
Нийт:		26.6

Завхан аймгийн Засаг даргын Тамгын газрын конторын барилгын ариун цэврийн өрөөний засвар.

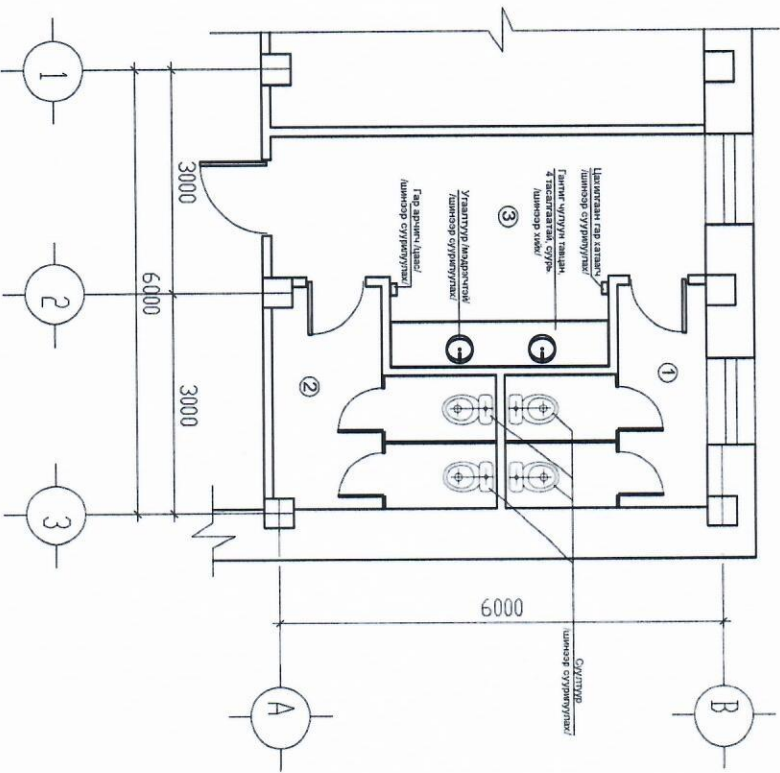
### 3-Р ДАВХРЫН БАРУУН ЖИГҮР, ТЕХНОЛОГИЙН БАЙГУУЛАЛТ. М1:100



ӨРӨӨНИЙ ТОДОРХОЙЛОЛТ

№	Нэр	Талбай /м2/
1	Эмэгтэй ариун цэврийн өрөө	5.4
2	Эрэгтэй ариун цэврийн өрөө	6.9
3	Угаалтуур, үндний өрөө	14.3
	Нийт:	26.6

### 3-Р ДАВХРЫН ЗҮҮН ЖИГҮР, ТЕХНОЛОГИЙН БАЙГУУЛАЛТ. М1:100



ӨРӨӨНИЙ ТОДОРХОЙЛОЛТ

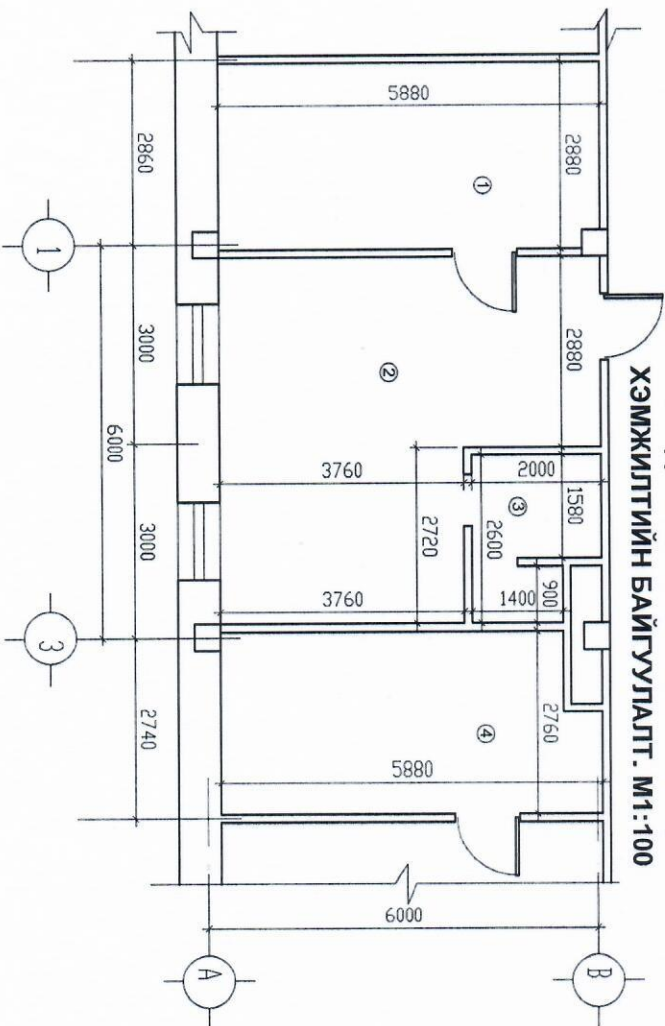
№	Нэр	Талбай /м2/
1	Эмэгтэй ариун цэврийн өрөө	5.4
2	Эрэгтэй ариун цэврийн өрөө	6.9
3	Угаалтуур, үндний өрөө	14.3
	Нийт:	26.6

Тайлбар

- 3-р давхрын баруун зүүн хэсгийн ариун цэврийн өрөөнд галч /чүүгч ташин /тасгаараах сура /шисэр хий /шисэр сурмуулалт /цагаан гэр халалч /шисэр сурмуулалт /гэр арчигч /хүн /шисэр сурмуулалт.
- 1, 2, 3-р давхрын ариун цэврийн өрөөний хана, шилэн ороо байгаа өндийр дотор 14.02 олноо мөхөөс хийсв өдөр /галч /чүүгч ташин /тасгаараах сура /шисэр хий /шисэр сурмуулалт.
- 3-р давхрын хамгийн баруун эрэгтэй хэсэг үү.



**3-Р ДАВХРЫН БАРУУН ЖИГУР,  
ХЭМЖИЛГИЙН БАЙГУУЛАЛТ. М1:100**

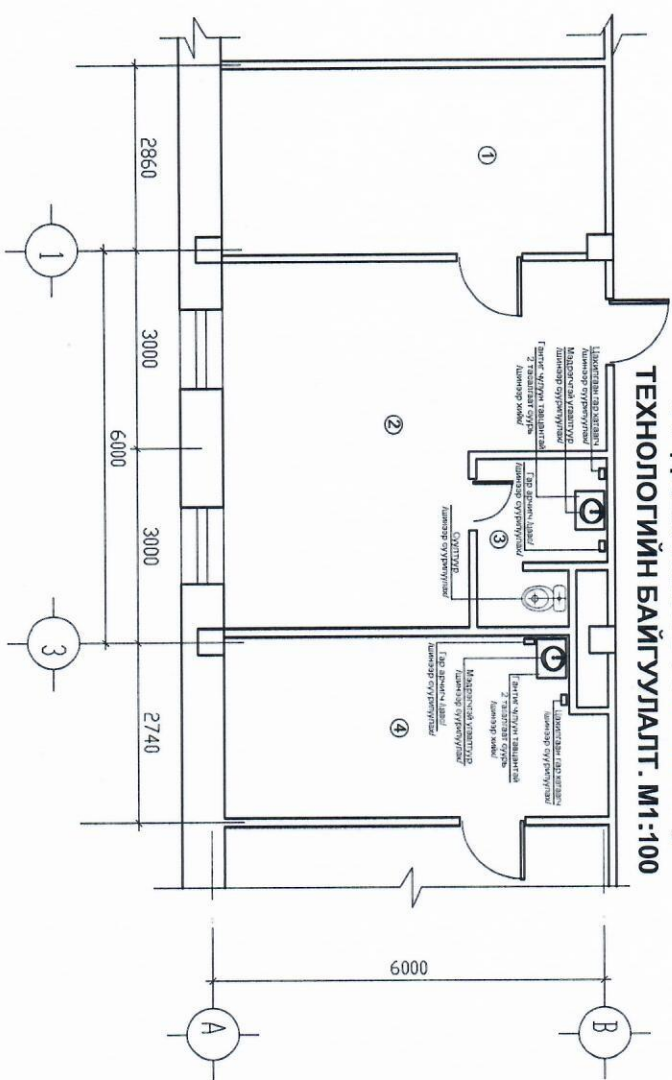


**Завхан аймгийн Засаг даргын Тамгын газрын  
КОНТОРЫН Барилгын ариун цэврийн  
өрөөний засвар.**

ӨРӨӨНИЙ ТОДОРХОЙЛОЛТ

№	Нэр	Талбай /м2/
1	ХЭЗХ-ийн даргын өрөө	16.8
2	ХЭЗХ-ийн мэргэжилтэнүүдийн өрөө	26.7
3	Ариун цэврийн өрөө	4
4	ХЭТХОХ-ийн даргын өрөө	16.2
Нийт:		

**3-Р ДАВХРЫН БАРУУН ЖИГУР,  
ТЕХНОЛОГИЙН БАЙГУУЛАЛТ. М1:100**



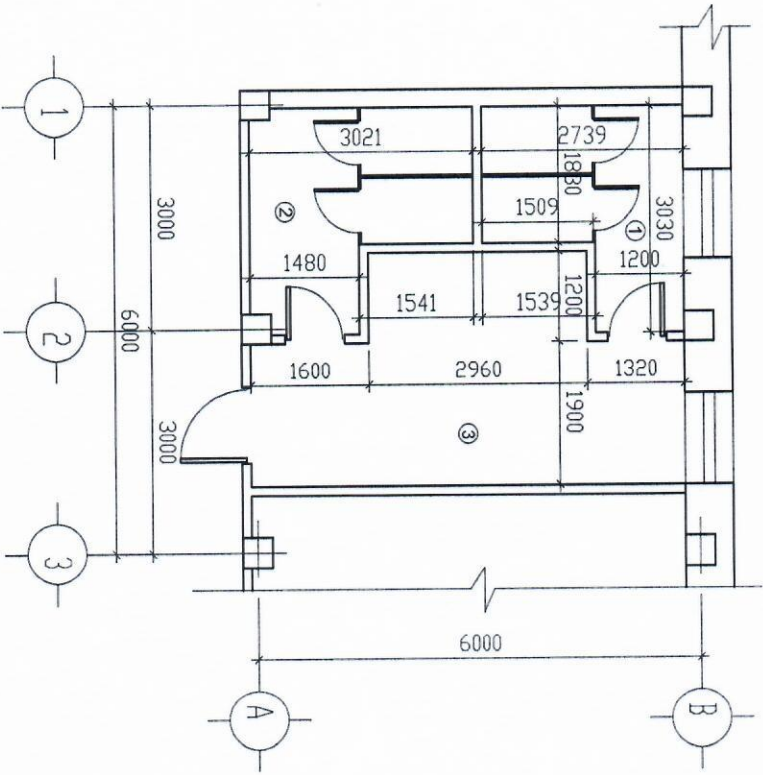
ӨРӨӨНИЙ ТОДОРХОЙЛОЛТ

№	Нэр	Талбай /м2/
1	ХЭЗХ-ийн даргын өрөө	16.8
2	ХЭЗХ-ийн мэргэжилтэнүүдийн өрөө	26.7
3	Ариун цэврийн өрөө	4
4	ХЭТХОХ-ийн даргын өрөө	16.2
Нийт:		

- Тайлбар
- 3-р давхрын баруун мөрөөдөг ХЭТХОХ-ийн даргын цэвэр усны өрөөний тэнцүү хэмжээтэй тусгай хөдөөтэй усны галт урсгалтай өрөөний сууриг үр. цахилгаан гэрэлтүүлэг, дууны галт урсгалтай өрөөний сууриг үр.
  - 1, 2, 3, 4-р давхрын ариун цэврийн өрөөний тус тус шалнаг ороо болж өрөөний тэнцүү хэмжээтэй тусгай хөдөөтэй усны галт урсгалтай өрөөний сууриг үр.
  - Өрөөний тэнцүү хэмжээтэй тусгай хөдөөтэй усны галт урсгалтай өрөөний сууриг үр.
  - 3-р давхрын баруун мөрөөдөг ХЭТХОХ-ийн даргын өрөөний даргын цэвэр усны өрөөний сууриг үр.

Завхан аймгийн Засаг даргын Тамгын газрын конторын барилгын ариун цэврийн өрөөний засвар.

**4-Р ДАВХРЫН БАРУУН ЖИГҮҮР,  
ХЭМЖИЛГИЙН БАЙГУУЛАГТ. М1:100**



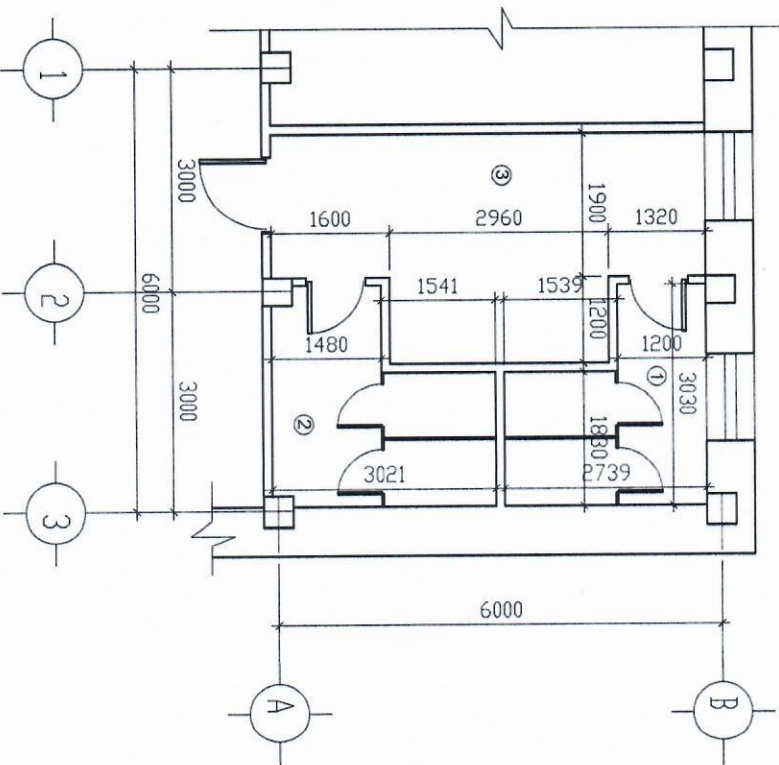
ӨРӨӨНИЙ ТОДОРХОЙЛОЛТ

№	Нэр	Талбай /м2/
1	Эмэгтэй ариун цэврийн өрөө	5.4
2	Эрэгтэй ариун цэврийн өрөө	6.9
3	Угаалтуур, үүдний өрөө	14.3
Нийт:		26.6

Тайлбар

- 1 4-р давхарын баруун зүүн хэсгийн ариун цэврийн өрөөг галтгч чиглүүн тавихтай хамт тасалгаат суурь, дуу шороо хийж, чиглүүн тавихтай өргөтгөл тавихыг зөвшөөрж, барилгачид үйлдвэрлэх, хийж, шилжих өдөр байхыг шаардана.
- 2 1, 2, 3, 4-р давхарын ариун цэврийн өрөөнүүдийн хамт, шилжих өдөр байхыг шаардана.
- 3 Шороо хийж, галтгч чиглүүн тавихтай өвч, өсөгт халдвар ороогийн өмгөц өдөр.
- 4 4-р давхарын төмөр замын байгуулалт зогсоож, тасалгаат рэн үү.

**4-Р ДАВХРЫН Зүүн ЖИГҮҮР,  
ХЭМЖИЛГИЙН БАЙГУУЛАГТ. М1:100**



ӨРӨӨНИЙ ТОДОРХОЙЛОЛТ

№	Нэр	Талбай /м2/
1	Эмэгтэй ариун цэврийн өрөө	5.4
2	Эрэгтэй ариун цэврийн өрөө	6.9
3	Угаалтуур, үүдний өрөө	14.3
Нийт:		26.6