

"НОЁДЫН ТУУРЬ" ХХК
ЗТ 37-508/19

1200
Бүтэц

Говь-Алтай аймаг, Бигэр сум 100 хүүхдийн
ЕРӨНХИЙ БОЛОВСРОЛЫН БАГА СУРГУУЛИЙН

/АЖЛЫН ЗУРАГ/

БАРИЛГА АРХИТЕКТУРЫН ХЭСЭГ-БА

БОЛОВСРУУЛСАН:

"НОЁДЫН ТУУРЬ" ХХК-н ЗАХИРАЛ
АРХИТЕКТОР Ч.МЯГМАРДОРЖ



Н.АРИУНБОЛД
Ч.МЯГМАРДОРЖ

ГОВЬ-АЛТАЙ АЙМАГ, БИГЭР СУМЫН
СУРГУУЛЬ, ЦЭЦЭРЛЭГ, ДОТУУР БАЙРНЫ БАЙРШИЛЫН СХЕМ М1:2000

Д/д	ТОДОРХОЙЛОЛТ	ТАЙЛБАР
1	Цэцэрлэг	Одоо байгаа
2	100 хүүхдийн шинэ дотуур байр	Одоо байгаа
3	Хуучин дотуур байр	Одоо байгаа
4	Хуучин сургууль	Одоо байгаа
5	Хуучин цэцэрлэг	Одоо агуулах болгосон
6	Заал	Одоо байгаа
7	Хөгжлийн танхим В-байр	Одоо байгаа
8	240 хүүхдийн Бага сургууль А-байр	Одоо байгаа
9	Хуучин гал тогоо	Одоо байгаа
10	Дэлгүүр	Одоо байгаа
11	320 хүүхдийн дүнд сургууль Б-байр	Одоо байгаа

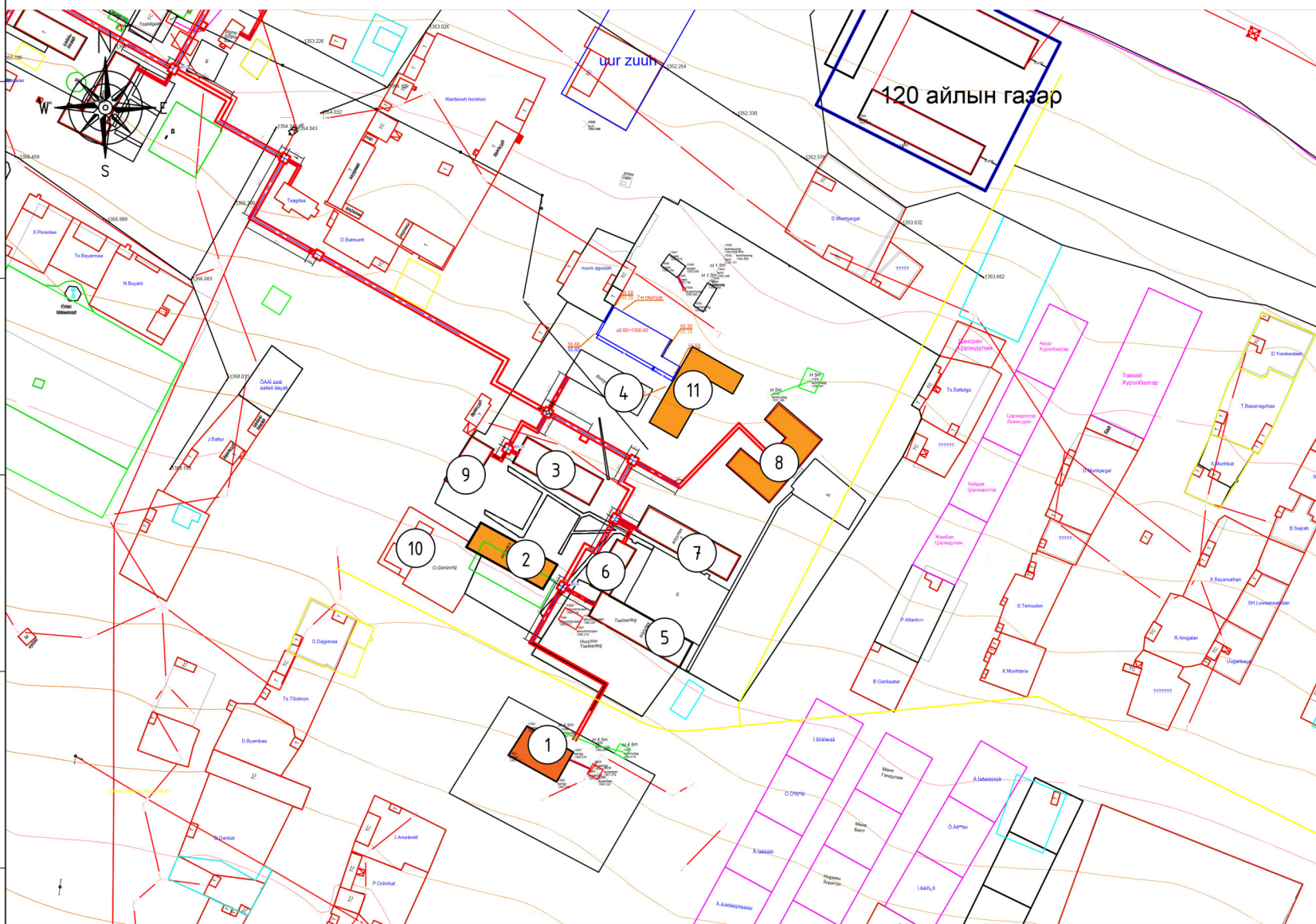


БАЙРШЛЫН СХЕМ

ТАНИХ ТЭМДЭГ:

- Төлөвлөлтийн хил
- Бохир усны шугам
- Дулааны шугам
- Цэвэр усны шугам
- Цахилгааны шугам

1-37
2023-6-2



Говь-Алтай аймаг, Бигэр сум
240 ХҮҮХДИЙН ЕРӨНХИЙ БОЛОВСРОЛЫН СУРГУУЛИЙН БАРИЛГА
БАЙРШИЛЫН СХЕМ

Уе шам: Ажлын зураг
Огноо: 2023
Хуудас: 15

Архитектор: Ц.Хонгорзул
Гүйцэтгэсэн: Ц.Хонгорзул
Шалгасан: Г.Бирьяа

Шифр: МТ/БЕГ-20/2023
ТГ Шифр:

Масштаб: М1:2000
Зургийн дугаар: ЕТ-01



ТАЙЛБАР БИЧИГ

Ерөнхий хэсэг

Говь-Алтай аймаг, Бигэр сумын нутаг дэвсгэрт ариун цэврийн байгууламжийн шинэчлэлийн зураг төсөл хийгдэж буй Ерөнхий боловсролын сургууль НТ/БЕГ-20/2023 шифртэй ажлын зургийг Боловсролын ерөнхий газартай хийсэн 2022 оны 9-р сарын 2 ны өдрийн №БЕГ/202204005 тоот зураг төсөл боловсруулах гэрээ, инженер геологийн дүгнэлт, холбогдох техникийн нөхцлүүд, бусад норм дүрмүүдэд үндэслэн 2022 ны 12-р сард барилгын зураг төслийн "Ноёдын туурь" ХХК-д хийж гүйцэтгэв.

1. БНБД II-66-88
2. MNS 6781:2019
3. MNS 6799:2019

Барилгын байршил

Говь-Алтай, Бигэр сум

Ерөнхий төлөвлөгөө

Гадна шугам сүлжээний төлөвлөлтийг одоогийн байдалтай уялдуулан төлөвлөв.

Архитектур төлөвлөлт

Уг барилга нь тэнхлэгээрээ 28x12.85 метр хэмжээтэй 2 давхар, Дотуур байрны зориулалттай барилга болно. Шинээр ариун цэврийн өрөөний төлөвлөлт гүйцэтгэж буй өрөө нь 15, 16, 17 дугаартай өрөө болно. Төлөвлөлт хийгдэж буй өрөө тасалгаанд Хөгжлийн бэрхшээлтэй хүүхдийн өрөө, Ариун цэврийн өрөө /эр/, Ариун цэврийн өрөө /эм/, Чгаалгын өрөө, Усан сангийн өрөө, Дүүшний өрөө төлөвлөв.

Хана

Хуучин байсан өрөө тасалгаанд шинээр 120мм зузаантай тоосгон ханаар шинэ өрөө тасалгааг тусгаарласан болно.

Дээвэр

Барилгын дээвэрт шинээр гарах агааржуулалтын хойлоон нүхийг өрөмдөж цоолон гаргаж технологийн дагуу ус чийг орхооргүй сайтар хийж гүйцэтгэнэ.

Цонх

16-р өрөөний хуучин байсан цонх нь тухайн өрөөний зориулалтад тохиромжгүй байсан тул металл голчтой хуванцар рамтай, вакумжуулсан 3 давхар шилэгээтэй жижиг цонхоор сольсон болно.

Хаалга

Хаалганы зургийг БА-15 хуудаснаас үз. Хөгжлийн бэрхшээлтэй иргэний ариун цэврийн өрөөний хаалган нь дотроосоо түлхэж онгойход хөнгөн, хаалганы дариул h=800мм ээс ихгүй байна. Бүх хаалга ус чийгэнд тэсвэртэй хаалга байна. Хаалгыг захиалхаасаа өмнө газар дээр нь хэмжилт хийж тодруулах шаардлагатай.

Шал

Шалыг БА-16 хуудсанд үзүүлсэн зураг ба модорхойлолтонд заасны дагуу хийж гүйцэтгэнэ. Шалны ажлыг хийхэд шалны хийцлэлд байгаа ус тусгаарлагч үеүүдийг технологийн дагуу сайтар хийнэ. Бүх шалны ажлыг хийхээс өмнө шалан доогуур хийгдэх цахилгаан, сантехникийн угсралтуудыг хийсэн байх шаардлагатай.

Тааз

Таазыг БА-17 хуудсанд үзүүлсэн зураг ба модорхойлолтонд заасны дагуу хийж гүйцэтгэнэ.

Дотор заслал

Дотор заслалыг БА-3 хуудсанд дахь дотор заслалын модорхойлолтонд заасны дагуу хийнэ. Заслалын ажил стандартын шаардлагад нийцсэн, эрүүл мэндэд сөрөг нөлөөгүй, тус төслийн зэрэглэлд нийцэх, чанартай материал сонгож хийх шаардлагатай. Өрөөнүүдийн дотор заслалын ажлыг хийхээс өмнө бүх цахилгаан, сантехникийн ажлуудыг дуусгасан байх шаардлагатай.

Анхаарах нь

Барилгын гүйцэтгэгч байгууллага нь барилга угсралтын ажил эхлэхээс өмнө ажлын зураг төсөлтэй иж бүрнээр нь нарийвчлан танилцсан байх шаардлагатай.

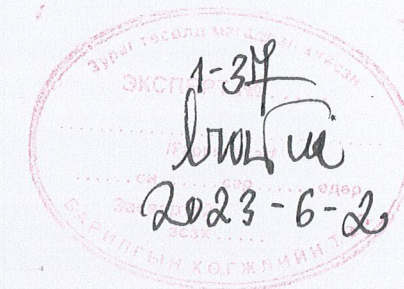
Мөн гүйцэтгэгч байгууллага нь барилга угсралтын явцад ажлын зургийг чанд баримтлах бөгөөд хэрэв зураг төслийн дагуу гүйцэтгээгүйн улмаас барилгын архитектур төлөвлөлт, инженерийн системийн ажиллагаанд өрчлөлт, алдаа гарваас зураг төсөл зохиогч хариуцлага хүлээхгүй.

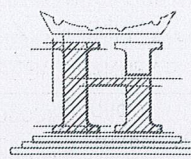
Барилга угсралтын явцад гүйцэтгэгч байгууллага нь зураг төсөл зохиогчтой зохиогчийн хяналтын гэрээний дагуу барилга угсралтын болоод зураг төслийн талаар гарсан асуудлыг зөвшилцөн шийдэж байвал зохино.

Уг зураг төсөл нь Монгол улсын зохиогчийн эрхийн тухай хуулиар хамгаалагдах бөгөөд зураг төсөл боловсруулах гэрээнд заасны дагуу захиалагчийн өмч болох тул зураг төслийг хэсэгчлэн болон бүхлээр нь хувиран олшруулах, файл хэлбэрээр хөндлөнгийн этгээдэд тараах, өөр байршилд давтан хэрэглэх (холболт хийх)-ийг хориглоно.

"БА" МАРКЫН АЖЛЫН ЗУРГИЙН ҮНДСЭН БҮРДЛИЙН ЖАГСААЛТ

1	Байршлын схем зураг	БА-1
2	Зургийн жагсаалт, Тайлбар бичиг	БА-2
3	Материалын түүвэр	БА-3
4	1-р давхрын хэмжилтийн байгуулалт	БА-4
5	2-р давхрын хэмжилтийн байгуулалт	БА-5
6	Өөрчлөлт хийх өрөөний байгуулалт	БА-6
7	Өөрчлөлтийн байгуулалт	БА-7
8	Хэсэгчилсэн байгуулалт-1	БА-8
9	Хэсэгчилсэн байгуулалт-1	БА-9
10	Хэсэгчилсэн байгуулалт-2	БА-10
11	Хэсэгчилсэн байгуулалт-3	БА-11
12	Хэсэгчилсэн байгуулалт-4	БА-12
13	Хэсэгчилсэн байгуулалт-5	БА-13
14	Хэсэгчилсэн байгуулалт-6	БА-14
15	Хаалга цонхны түүвэр	БА-15
16	Шалны байгуулалт, модорхойлолт	БА-16
17	Таазны байгуулалт, модорхойлолт	БА-17
18	Технологийн байгуулалт, огтлол 1-1	БА-18
19	Шинээр хананд гаргах нүхний модорхойлолт	БА-19



 "НОЁДЫН ТУУР" ХХК	Говь-Алтай аймаг, Бигэр сум 100 ХҮҮХДИЙН ХУУЧИН ДОТУУР БАЙР ЗУРГИЙН БҮРДЭЛ, ТАЙЛБАР БИЧИГ					
	Архитектор	Ч.Мягмардорж	Шифр:	Масштаб:	Огноо:	
	Гүйцэтгэгсэн	Ч.Мягмардорж	НТ/БЕГ-20/2023	M1:100	2023	
Шалгасан	Г.Бурьяа	ТГ Шифр:	Зургийн дугаар:	Хуудас:		
			БА-02	18		

БУУЛГАХ АЖЛЫН ТОДОРХОЙЛОЛТ

Өрөөний дугаар	ӨРӨӨ, ТАСАЛГААНЫ НЭР	Хана нүхлэж цоолох	Талбай, м ²	Модон шал буулгах	Талбай, м ²	Тааз хусах	Талбай, м ²	Цонх буулгах	Талбай, м ²
15	Анги танхим	Хаагоза	2.1	Модон шал	42.26	Замаск	42.26		
16	Анги танхим		0		14.56	Замаск	14.56	Вакум 1450X1400	2.03
17	Анги танхим		0		14.56	Замаск	14.56		
НИЙТ			2.1		71.3800		71.3800		2.0300

ЗАСЛЫН АЖЛЫН ТОДОРХОЙЛОЛТ

Өрөөний дугаар	ӨРӨӨ, ТАСАЛГААНЫ НЭР	Шинээр хамар хана өрөх	Талбай, м ²	Хана засал	Талбай, м ²	Хана засал	Талбай, м ²	Шалны плита өнгөлгөө	Талбай, м ²	Цонх	Талбай, м ²
15	Ариун цэврийн өрөө /ЭР/	Тоосгон хана өрөх	8.36	Гипс хана	10.01	Керамик хавтан 300X600	30.41	Керамик хавтан 300x300	12.89		
15а	Ариун цэврийн өрөө /ЭМ/	Тоосгон хана өрөх	8.36	Гипс хана	10.01	Керамик хавтан 300X600	30.41	Керамик хавтан 300x300	12.89		
15б	Ариун цэврийн өрөө /ХБИ/	Гипс хана	9.82	Гипс хана	10.01	Керамик хавтан 300X600	19.92	Керамик хавтан 300x300	4.9		
15в	Усан санзгын өрөө	Гипс хана	9.82	Гипс хана	10.01	Керамик хавтан 300X600	15.88	Керамик хавтан 300x300	8.15		
16	Дүүшний өрөө	-	0	Гипс хана	10.01	Керамик хавтан 300X600	39.82	Керамик хавтан 600x600	14.56	Вакум 800X1400	1.12
17	Угаалгын өрөө	-	0	Гипс хана	10.01	Керамик хавтан 300X600	27.08	Керамик хавтан 300x300	14.56		
НИЙТ			8.3600		60.0600		163.5200		42.010000		1.1200

ЗАСЛЫН АЖЛЫН ТОДОРХОЙЛОЛТ

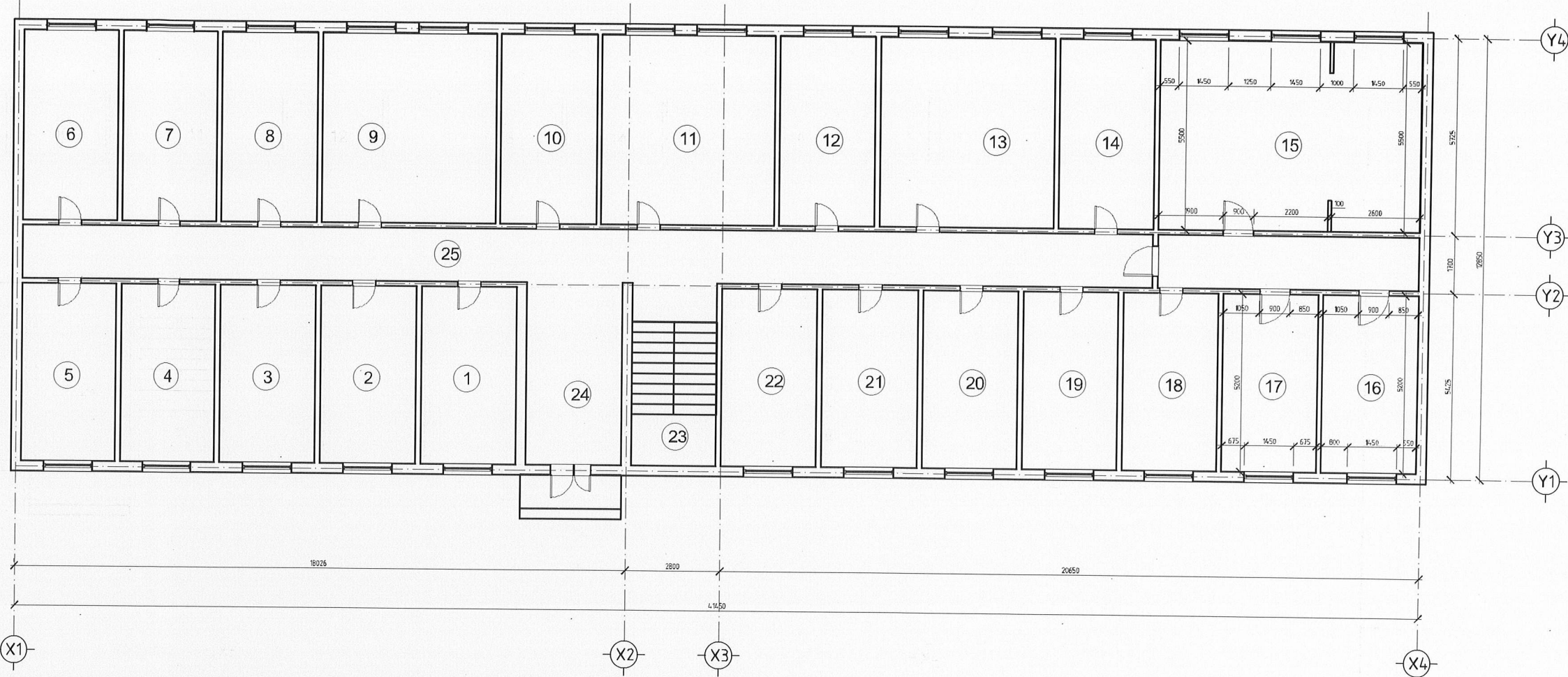
Өрөөний дугаар	ӨРӨӨ, ТАСАЛГААНЫ НЭР	Гипсэн тааз угсрах	Талбай, м ²	ДСП хавтан	Талбай, м ²	Шалны тэгшилгээ бетон В10, М150	Талбай м ²	Гоёлын хүрээтэй толь	Талбай, м ²
15	Ариун цэврийн өрөө /ЭР/	Гипсэн тааз, ус чийгэнд тэсвэртэй	12.89	АЦӨ-ний хаалт	14.5	Бетон зуурмаг	12.89	700X1000 530X500	0.96
15а	Ариун цэврийн өрөө /ЭМ/	Гипсэн тааз, ус чийгэнд тэсвэртэй	12.89	АЦӨ-ний хаалт	12.64	Бетон зуурмаг	12.89	700X1000 530X500	0.96
15б	Усан санзгын өрөө	Гипсэн тааз, ус чийгэнд тэсвэртэй	4.9			Бетон зуурмаг	4.9		0
15в	Ариун цэврийн өрөө /ХБИ/	Гипсэн тааз, ус чийгэнд тэсвэртэй	8.15			Бетон зуурмаг	8.15	500X1000	0.5
16	Дүүшний өрөө	Гипсэн тааз, ус чийгэнд тэсвэртэй	14.56			Бетон зуурмаг	14.56		0
17	Угаалгын өрөө	Гипсэн тааз, ус чийгэнд тэсвэртэй	14.56			Бетон зуурмаг	14.56	5600X1000 2120X500	6.66
НИЙТ			30.6800		67.9500		30.6800		9.0800

1-34
2023-6-2

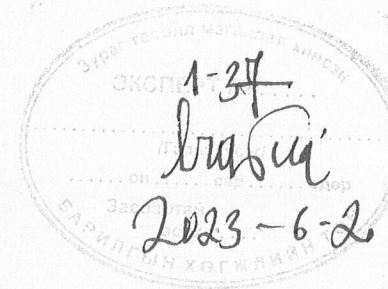
Говь-Алтай аймаг, Бигэр сум
100 ХҮҮХДИЙН ХУУЧИН ДОТУУР БАЙР
 МАТЕРИАЛЫН ТҮҮВЭР

Архитектор	Ч.Мягмардорж	Шифр:	Масштаб:	Огноо:
Гүйцэтгэсэн	Ч.Мягмардорж	НТ/БЕГ-20/2023	М1:100	2023
Шалгасан	Г.Бирьяа	ТГ Шифр:	Зургийн дугаар:	Хуудас:
			БА-03	18

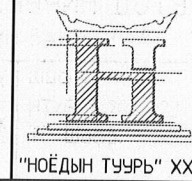
1-Р ДАВХРЫН БАЙГУУЛАЛТ М1:150



1-Р ДАВХРЫН ӨРӨӨНИЙ ТОДОРХОЙЛОЛТ		8	НОМЫН САН	18	СКЛАД
1	АГУУЛАХ	9	НТБС-ЫН ТӨВ	19	ТАСАГ
2	АГУУЛАХ	10	БАГШИЙН ӨРӨӨ	20	ТАСАГ
3	ТАСАГ	11	АХМАД БАГШ НАРЫН МУЗЕЙ	21	ТАСАГ
4	ТАСАГ	12	АХМАД БАГШ НАРЫН ӨРӨӨ	22	ШАТ
5	ТАСАГ	13	СУРГАЛТЫН ТАНХИМ	23	ШАТНЫ ХОНГИЛ
6	АРХИВ	14	ӨРӨӨ	24	ХӨЛИЙН ӨРӨӨ
7	СУРАХ БИЧГИЙН ФОНД	15	АРИУН ЦЭВРИЙН ӨРӨӨ ТӨЛӨВЛӨХ		
		16	АРИУН ЦЭВРИЙН ӨРӨӨ ТӨЛӨВЛӨХ		
		17	АРИУН ЦЭВРИЙН ӨРӨӨ ТӨЛӨВЛӨХ		

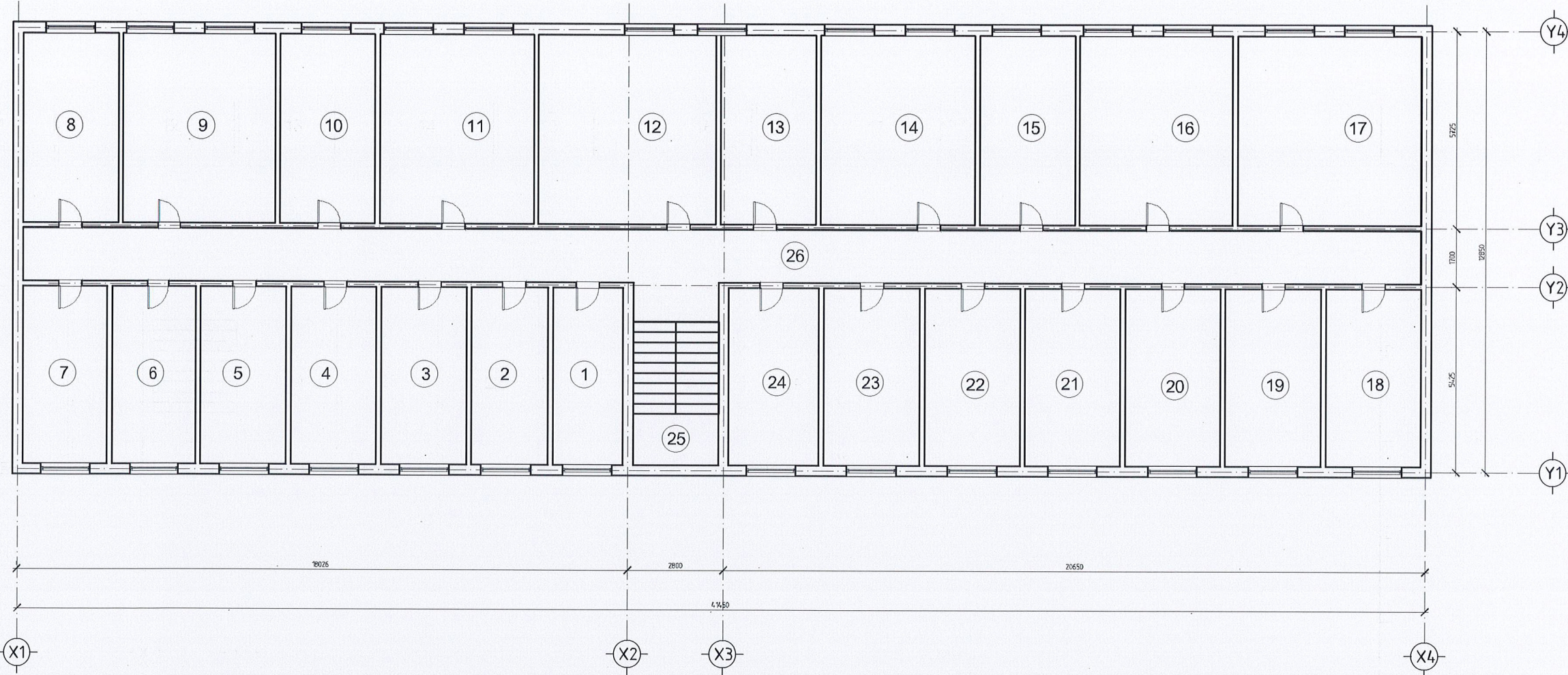


ГОВЬ-АЛТАЙ АЙМАГ, БИГЭР СУМ					
100 ХҮҮХДИЙН ХУУЧИН ДОТУУР БАЙР					
ХЭМЖИЛТИЙН БАЙГУУЛАЛТ					
Архитектор	Ч.Мягмардорж	Шифр:	Масштаб:	Огноо:	
Гүйцэтгэсэн	Ч.Мягмардорж	НТ/БЕГ-20/2023	M1:100	2022	
Шалгасан	Г.Бирьяа	ТГ Шифр:	Зургийн дугаар:	Хуудас:	
			БА-04	19	

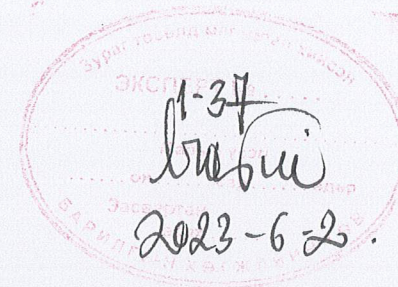


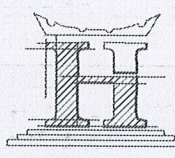
"НӨЁДЫН ТУУРЬ" ХХК

2-Р ДАВХРЫН БАЙГУУЛАЛТ М1:150



2-Р ДАВХРЫН ӨРӨӨНИЙ ТОДОРХОЙЛОЛТ		8	ТАСАГ	18	ТАСАГ
1	ТАСАГ	9	ТАСАГ	19	ТАСАГ
2	ТАСАГ	10	ТАСАГ	20	ТАСАГ
3	ТАСАГ	11	ТАСАГ	21	ТАСАГ
4	ТАСАГ	12	ЗААЛ	22	ТАСАГ
5	ТАСАГ	13	АХМАД БАГШ НАРЫН ӨРӨӨ	23	ТАСАГ
6	ТАСАГ	14	СУРГАЛТЫН ӨРӨӨ	24	ТАСАГ
7	ТАСАГ	15	БАГШИЙН ӨРӨӨ	25	ШАТНЫ ХОНГИЛ
		16	ЭМЧИЙН ӨРӨӨ	26	ХӨЛИЙН ӨРӨӨ
		17	НҮҮР ГАР УГААХ ӨРӨӨ		



 "НОЁДЫН ТУУР" ХХК	ГОВЬ-АЛТАЙ АЙМАГ, БИГЭР СУМ 100 ХҮҮХДИЙН ХУУЧИН ДОТУУР БАЙР ХЭМЖИЛТИЙН БАЙГУУЛАЛТ			
	Архитектор	Ч.Мягмардорж	Шифр:	Масштаб:
	Гүйцэтгэсэн	Ч.Мягмардорж	НТ/БЕГ-20/2023	М1:100
Шалгасан	Г.Бурья	ТГ Шифр:	Зургийн дугаар:	Огноо:
			БА-05	2022
				Хуудас:
				19

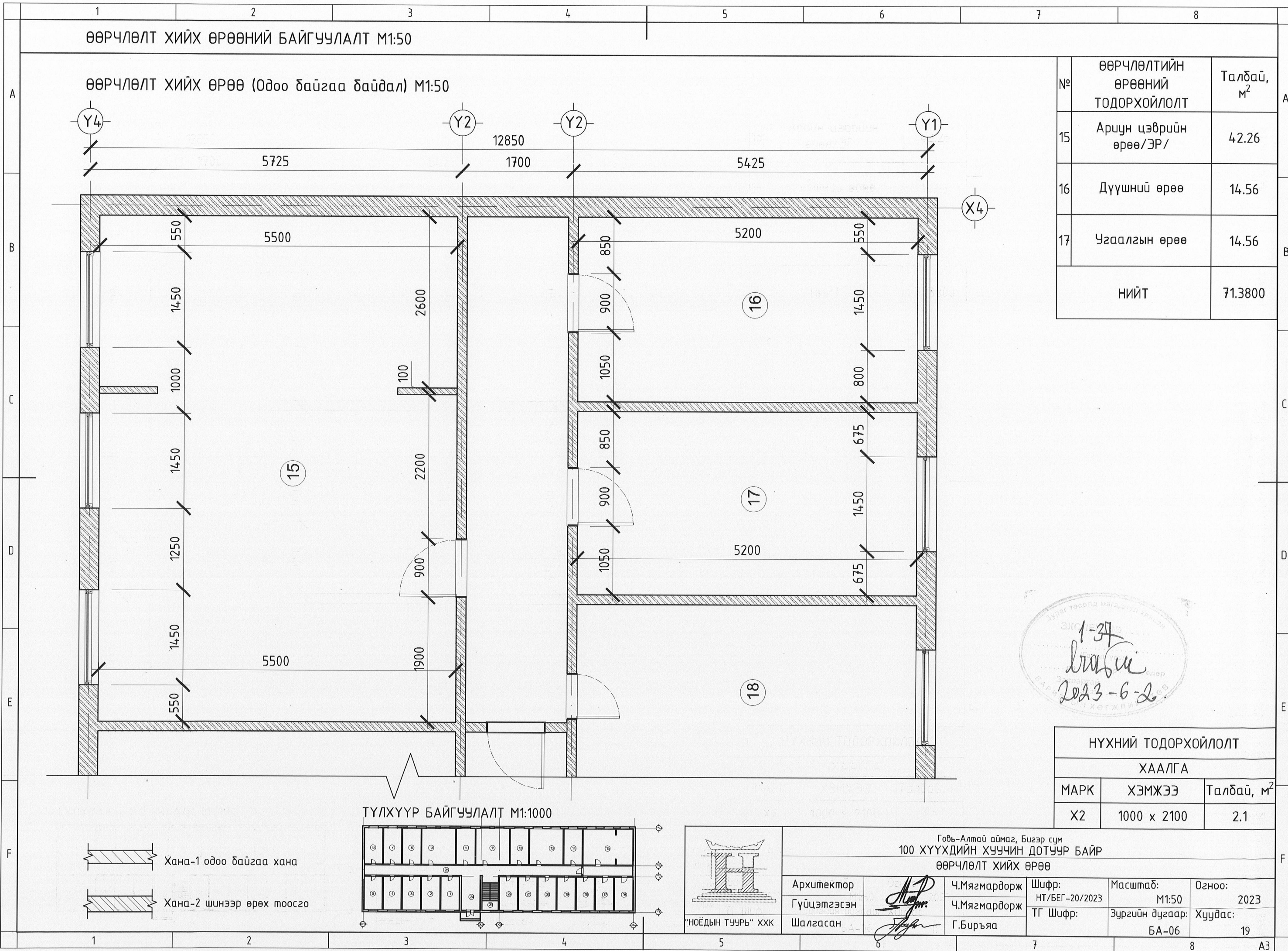
ӨӨРЧЛӨЛТ ХИЙХ ӨРӨӨНИЙ БАЙГЧУЛАЛТ М1:50

ӨӨРЧЛӨЛТ ХИЙХ ӨРӨӨ (Одоо байгаа байдал) М1:50

№	ӨӨРЧЛӨЛТИЙН ӨРӨӨНИЙ ТОДОРХОЙЛОЛТ	Талбай, м ²
15	Ариун цэврийн өрөө/ЭР/	42.26
16	Дүүшний өрөө	14.56
17	Угаалгын өрөө	14.56
НИЙТ		71.3800

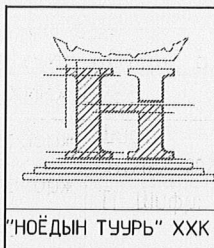
НҮХНИЙ ТОДОРХОЙЛОЛТ		
ХААЛГА		
МАРК	ХЭМЖЭЭ	Талбай, м ²
X2	1000 x 2100	2.1

1-37
 2023-6-2



ТҮЛХҮҮР БАЙГЧУЛАЛТ М1:1000

Хана-1 одоо байгаа хана
 Хана-2 шинээр өрөх тоосго



Говь-Алтай аймаг, Биеэр сум 100 ХҮҮХДИЙН ХУУЧИН ДОТУУР БАЙР ӨӨРЧЛӨЛТ ХИЙХ ӨРӨӨ					
Архитектор	Ч.Мягмардорж	Шифр:	Масштаб:	Огноо:	
Гүйцэтгэсэн	Ч.Мягмардорж	НТ/БЕГ-20/2023	М1:50	2023	
Шалгасан	Г.Бирьяа	ТГ Шифр:	Зургийн дугаар:	Хуудас:	
			БА-06	19	

АРИУН ЦЭВРИЙН ӨРӨӨНИЙ ӨӨРЧЛӨЛТИЙН БАЙГУУЛАЛТ М1:50

ӨӨРЧЛӨЛТИЙН БАЙГУУЛАЛТ М1:50

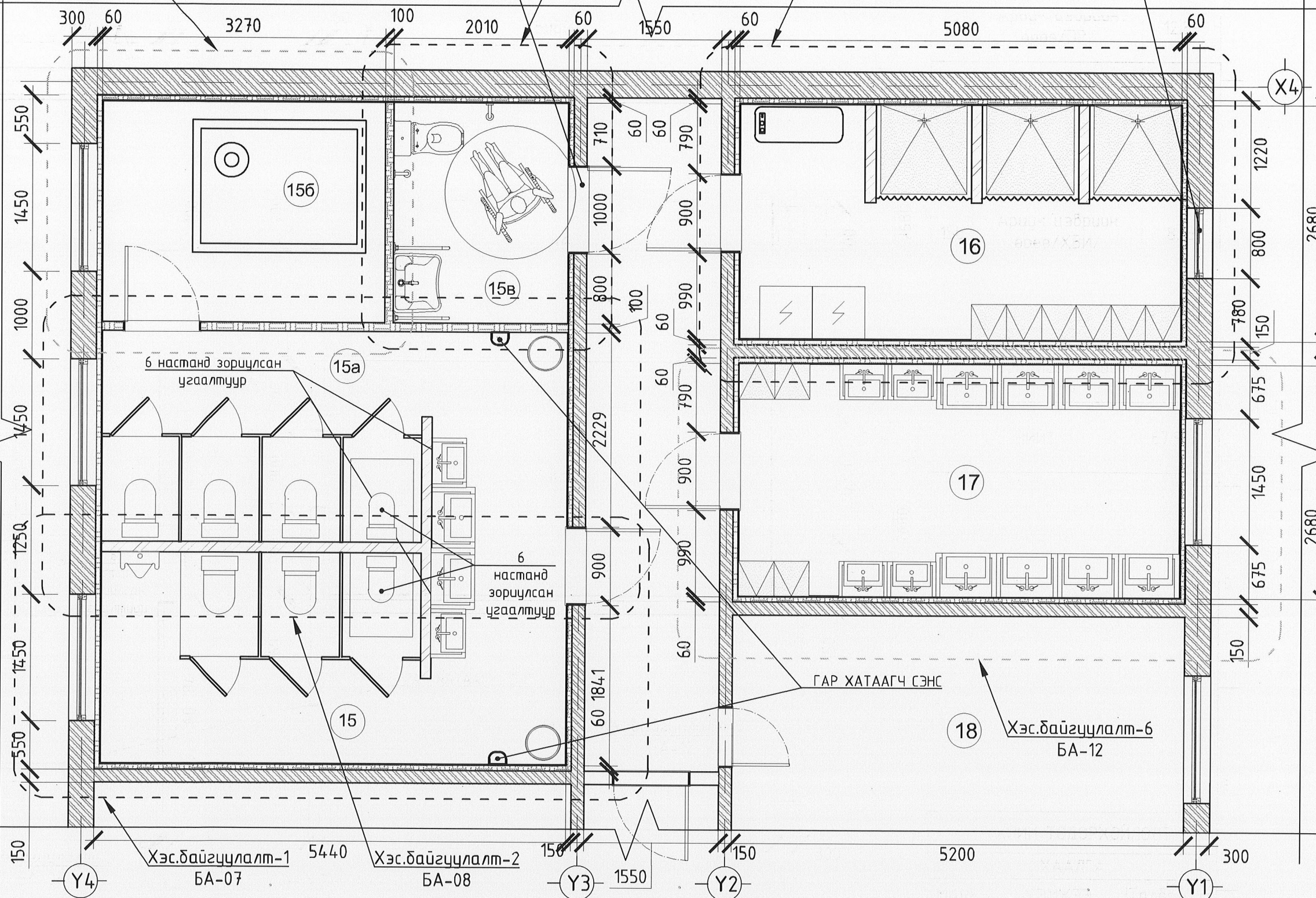
Хэс.байгуулалт-3
БА-09

2100x1000мм хэмжээтэй шинээр хаалга гаргах

Хэс.байгуулалт-4
БА-10

Хэс.байгуулалт-5
БА-11

800x1400мм хэмжээтэй шинээр цонх гаргах

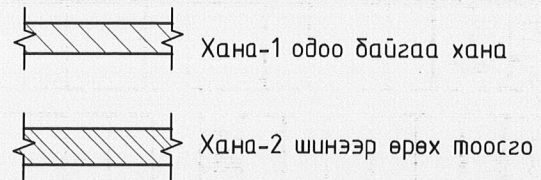


№	ӨӨРЧЛӨЛТИЙН ӨРӨӨНИЙ ТОДОРХОЙЛОЛТ	Талбай, м ²
15	Ариун цэврийн өрөө/ЭР/	12.89
15а	Ариун цэврийн өрөө/ЭМ/	12.89
15б	Усан сангын өрөө	4.9
15в	Ариун цэврийн өрөө/ХБИ/	8.15
16	Дүүшний өрөө	14.56
17	Угаалгын өрөө	14.56
НИЙТ		67.9500

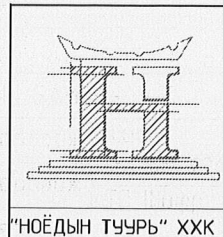
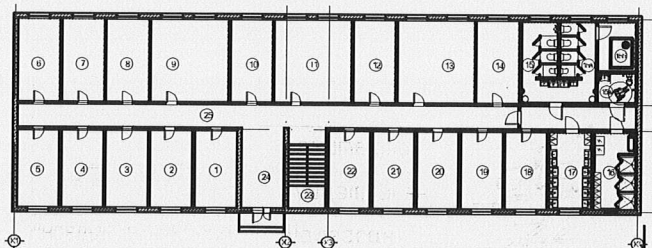
1-37
Бирья
2023-6-2

НҮХНИЙ ТОДОРХОЙЛОЛТ		
ХААЛГА		
МАРК	ХЭМЖЭЭ	Талбай, м ²
X2	1000 x 2100	2.1

ХАНЫН БҮТЭЦ-1 М1:25



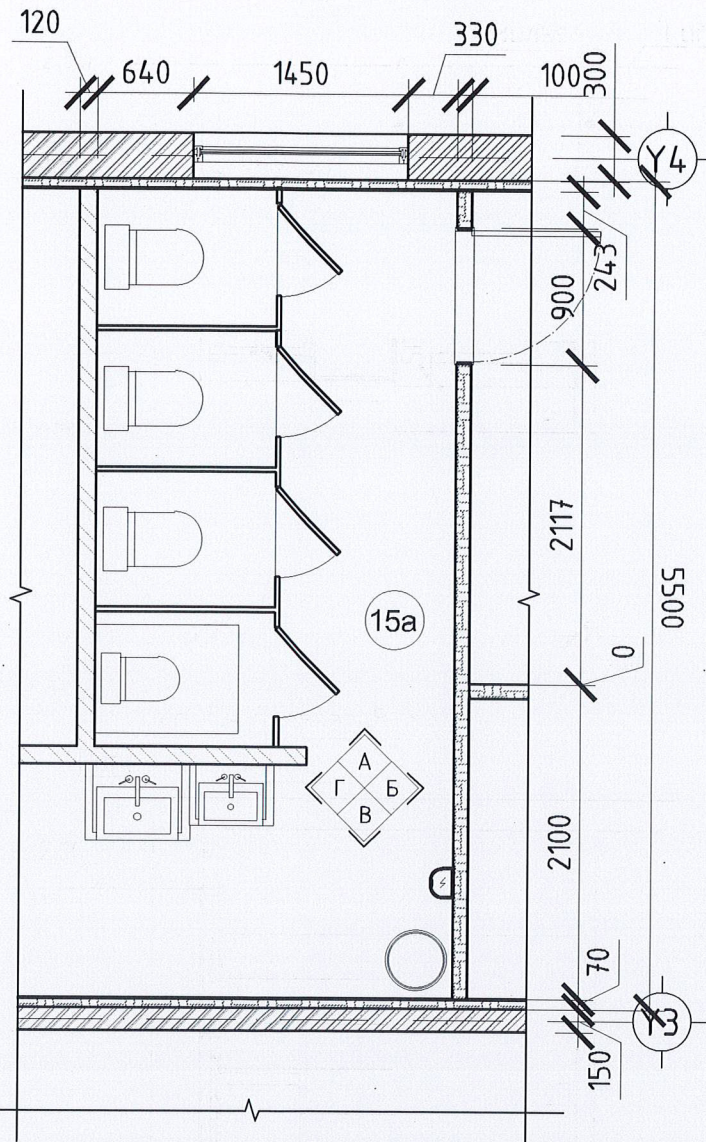
ТҮЛХҮҮР БАЙГУУЛАЛТ М1:1000



Говь-Алтай аймаг, Бигэр сум 100 ХҮҮХДИЙН ХУУЧИН ДОТУУР БАЙР ӨӨРЧЛӨЛТИЙН БАЙГУУЛАЛТ					
Архитектор	Ч.Мягмардорж	Шифр:	Масштаб:	Огноо:	
Гүйцэтгэсэн	Ч.Мягмардорж	НТ/БЕГ-20/2023	М1:50	2023	
Шалгасан	Г.Бирьяа	ТГ Шифр:	Зургийн дугаар:	Хуудас:	
			БА-07	19	

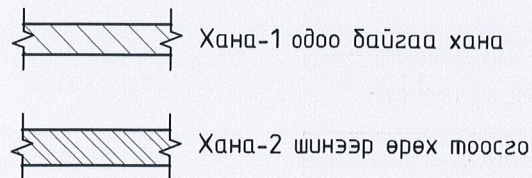
АРИУН ЦЭВРИЙН ӨРӨӨНИЙ ХЭСЭГЧИЛСЭН БАЙГУУЛАЛТ-1 М1:50

ХЭСЭГЧИЛСЭН БАЙГУУЛАЛТ-1 М1:50

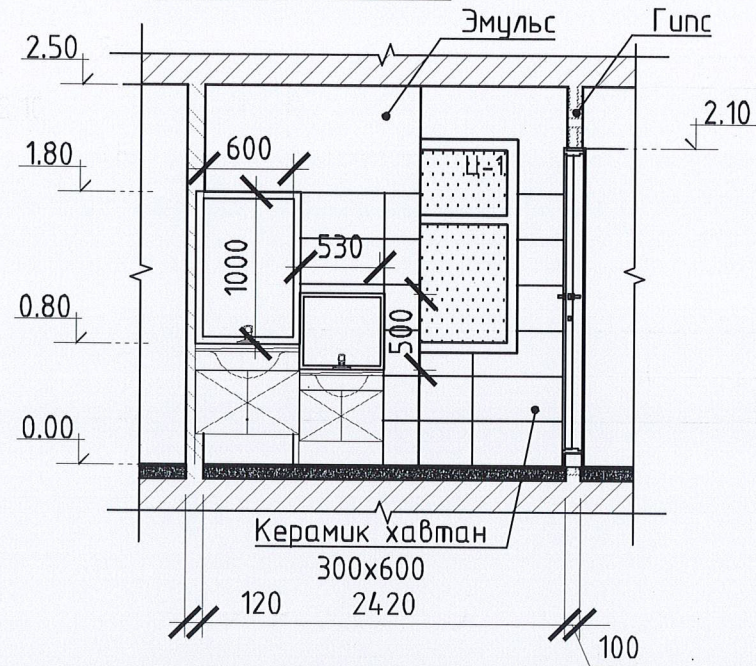


№	ӨӨРЧЛӨЛТИЙН ӨРӨӨНИЙ ТОДОРХОЙЛОЛТ	Талбай, м ²
15a	Ариун цэврийн өрөө /эм/	12.89

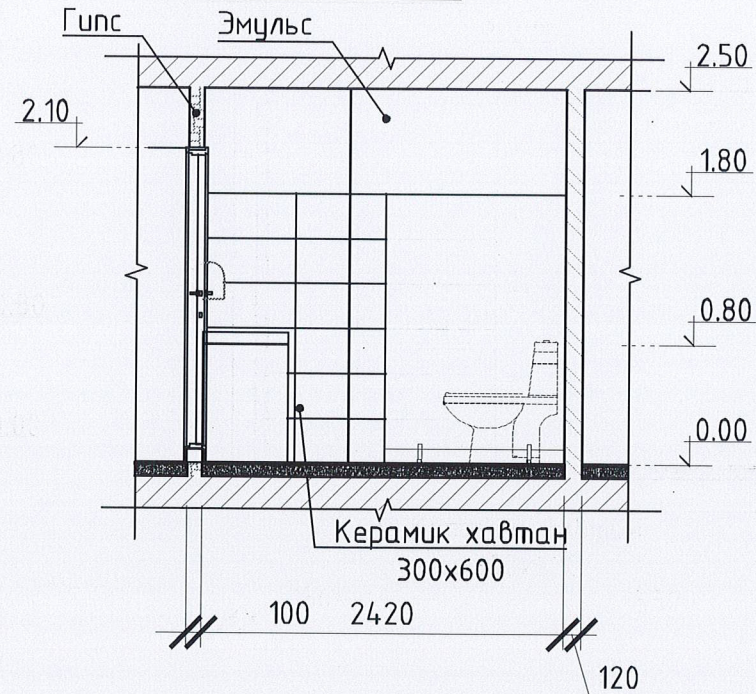
ХАНЫН БҮТЭЦ-1 М1:25



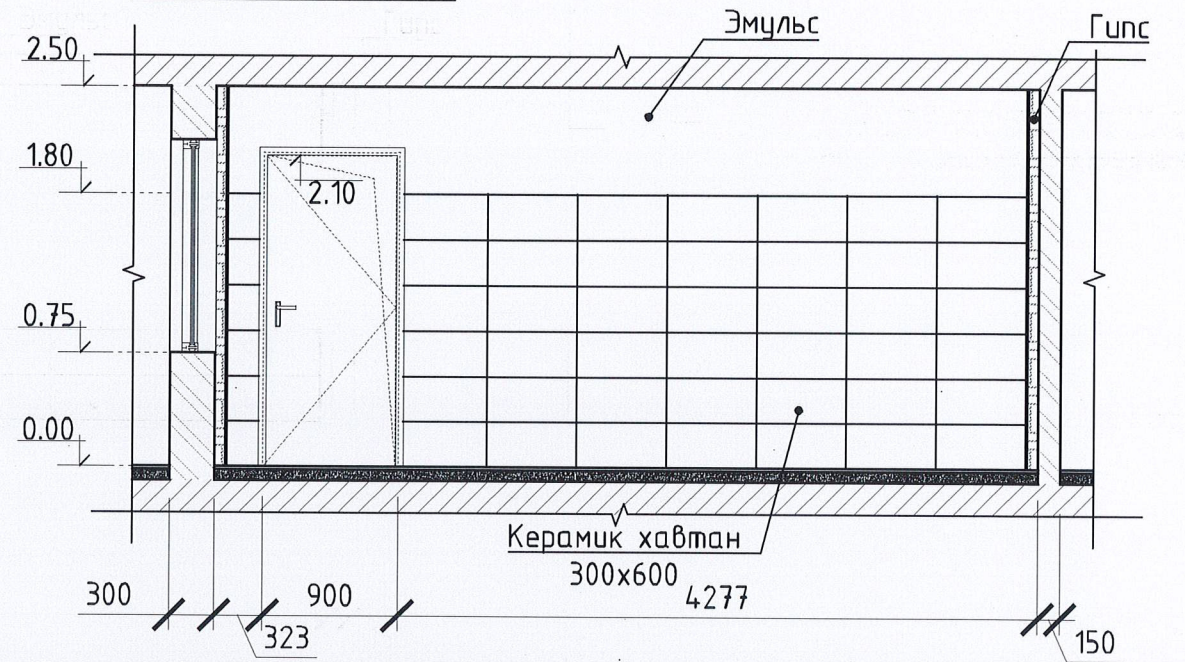
Ханын дэлгээс-А М1:50



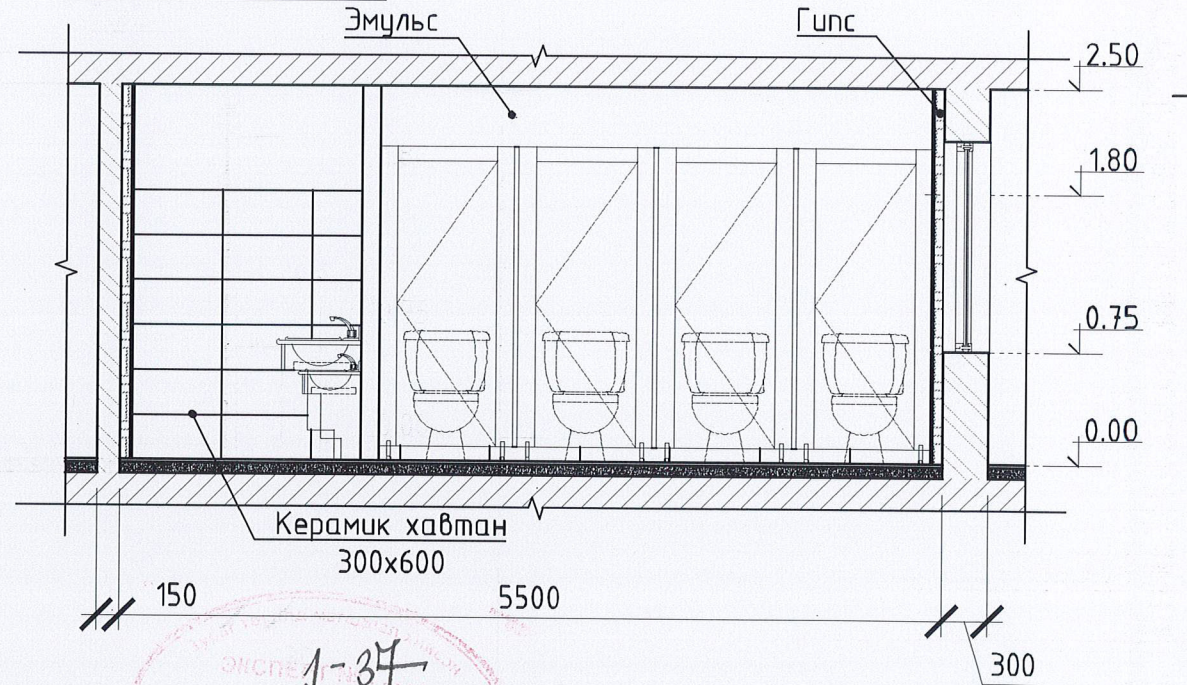
Ханын дэлгээс-В М1:50



Ханын дэлгээс-Б М1:50



Ханын дэлгээс-Г М1:50

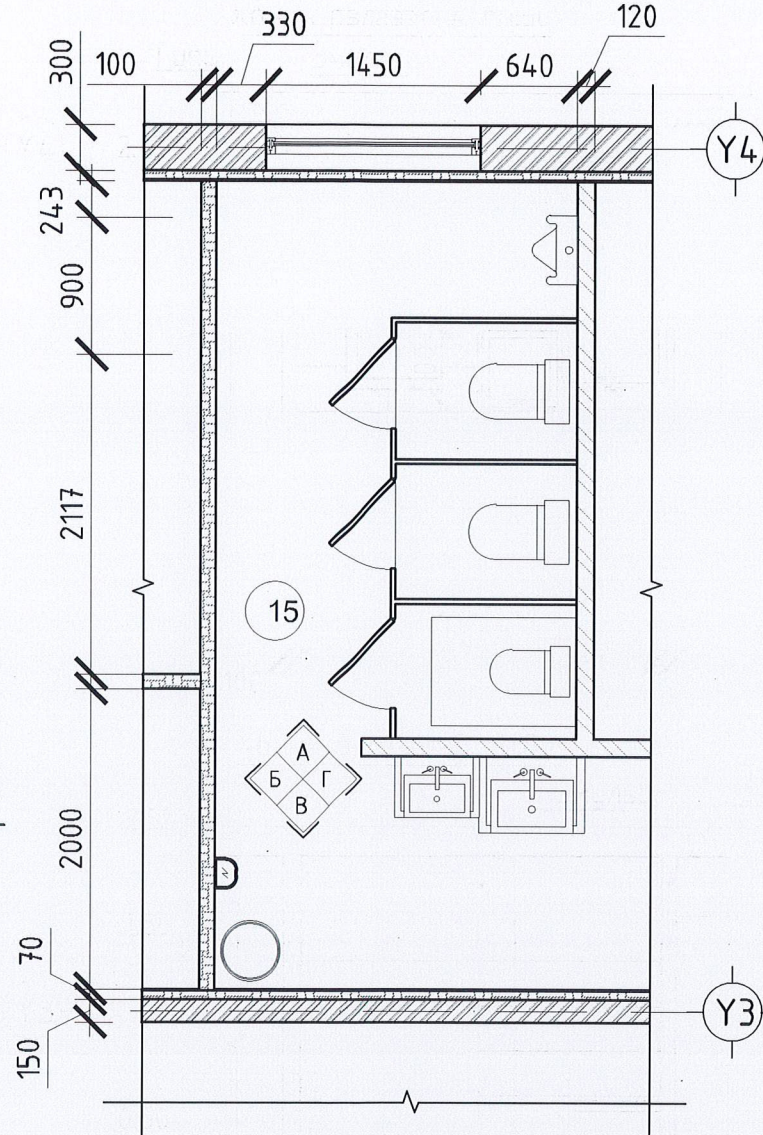


1-34
 Говь-Алтай
 2023-6-2

НҮХНИЙ ТОДОРХОЙЛОЛТ		ХААЛГА	Говь-Алтай аймаг, Бигэр сум 100 ХҮҮХДИЙН ХУУЧИН ДОТУУР БАЙР ХЭСЭГЧИЛСЭН БАЙГУУЛАЛТ-1			
МАРК	ХЭМЖЭЭ		Архитектор	Ч.Мягмардорж	Шифр:	Масштаб:
X2	1000 x 2100	Гүйцэтгэсэн	Ч.Мягмардорж	НТ/БЕГ-20/2023	M1:50	2023
		Шалгасан	Г.Бирьяа	ТГ Шифр:	Зургийн дугаар:	Хуудас:
					БА-08	19

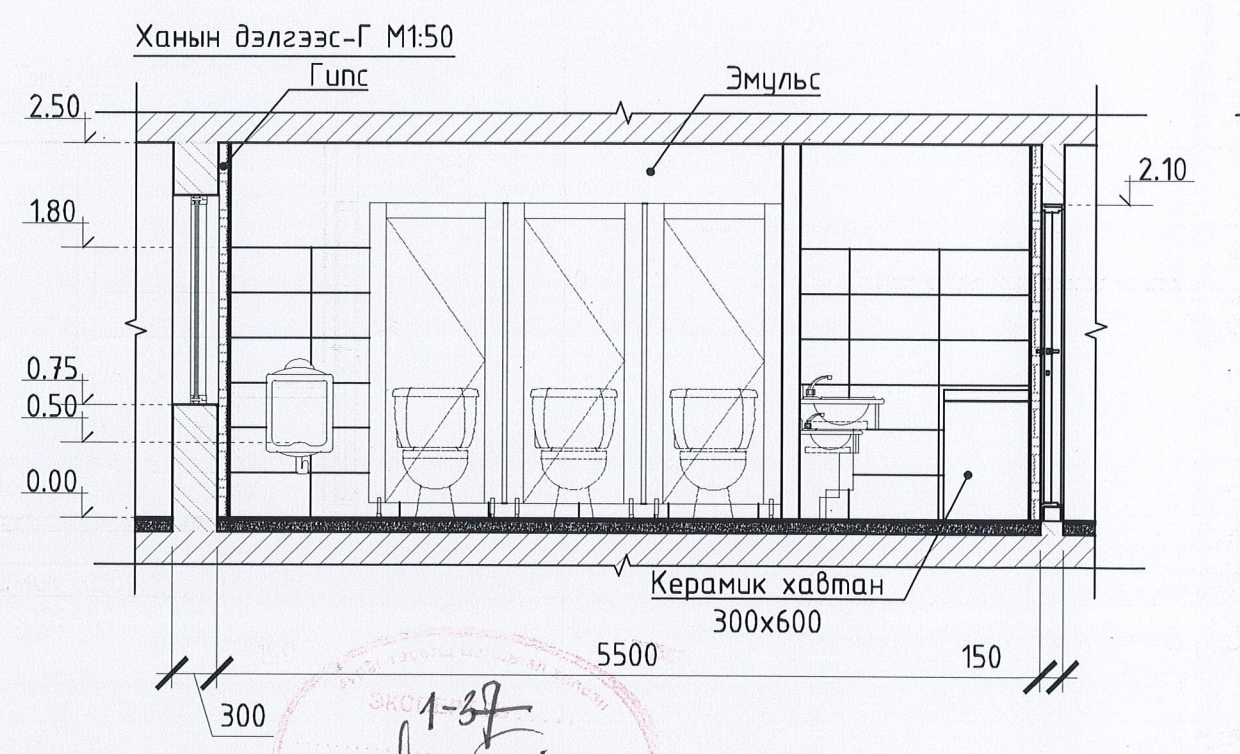
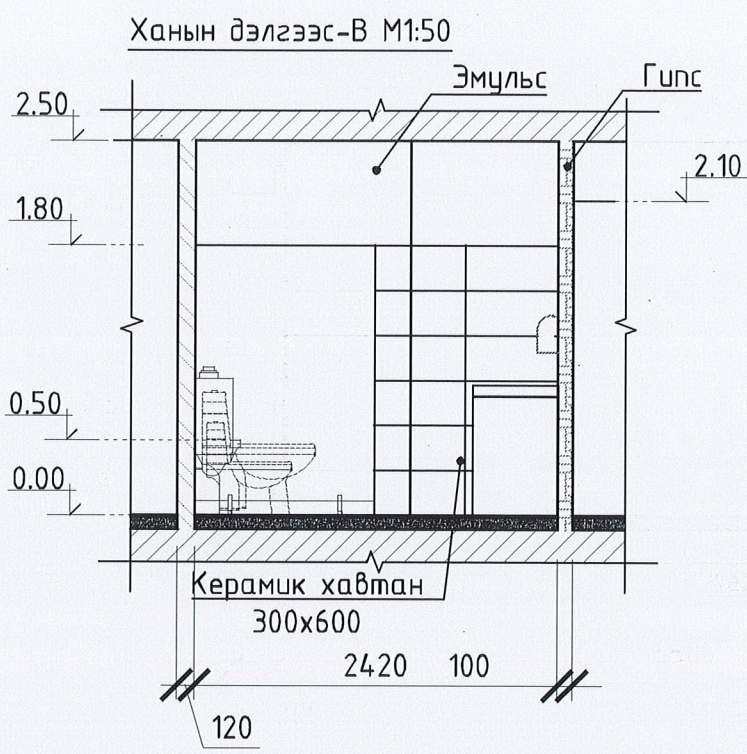
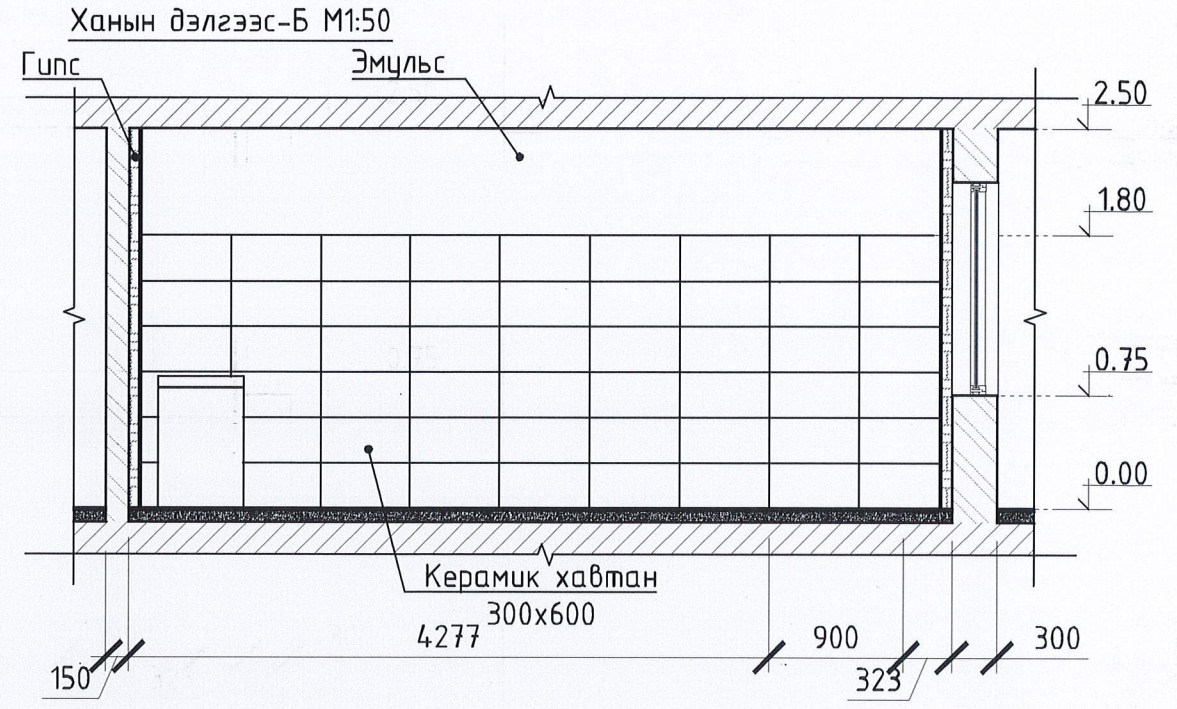
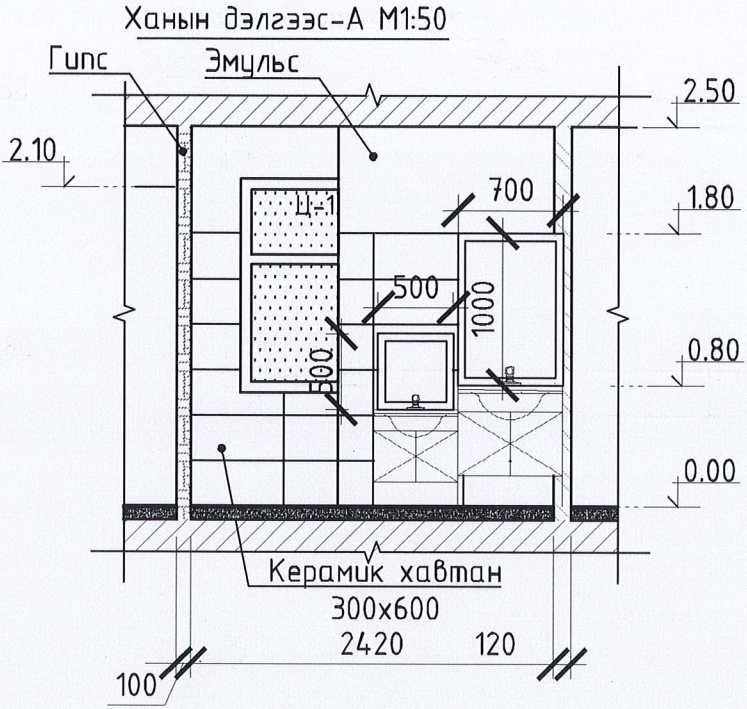
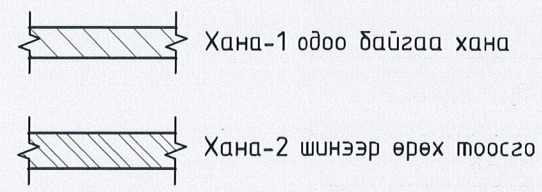
АРИУН ЦЭВРИЙН ӨРӨӨНИЙ ХЭСЭГЧИЛСЭН БАЙГУУЛАЛТ-2 М1:50

ХЭСЭГЧИЛСЭН БАЙГУУЛАЛТ-2 М1:50



№	ӨӨРЧЛӨЛТИЙН ӨРӨӨНИЙ ТОДОРХОЙЛОЛТ	Талбай, м ²
15	Ариун цэврийн өрөө /эр/	12.89

ХАНЫН БҮТЭЦ-1 М1:25



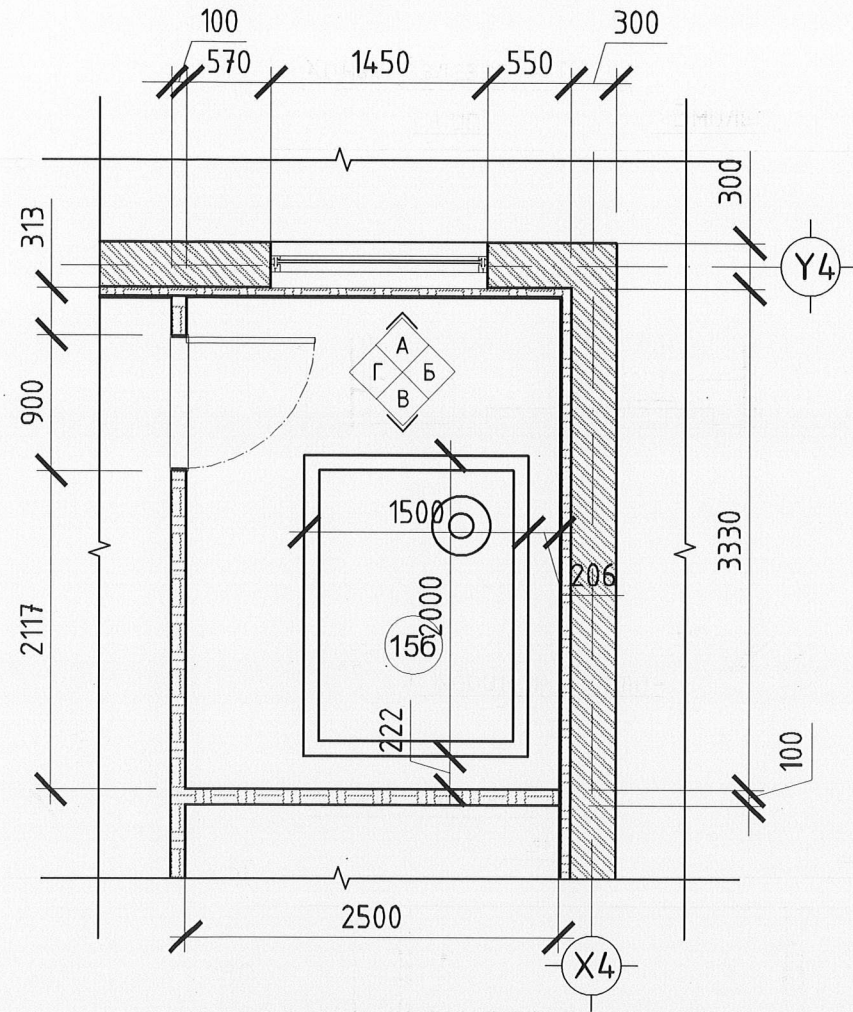
1-37
brasi
2023-6-2

НҮХНИЙ ТОДОРХОЙЛОЛТ		ХААЛГА	Говь-Алтай аймаг, Бигэр сум 100 ХҮҮХДИЙН ХУУЧИН ДОТУУР БАЙР ХЭСЭГЧИЛСЭН БАЙГУУЛАЛТ-2			
МАРК	ХЭМЖЭЭ		Архитектор	Ч.Мягмардорж	Шифр:	Масштаб:
Х2	1000 x 2100	Гүйцэтгэсэн	Ч.Мягмардорж	НТ/БЕГ-20/2023	M1:50	2023
		Шалгасан	Г.Бирьяа	ТГ Шифр:	Зургийн дугаар:	Хуудас:
					БА-09	19



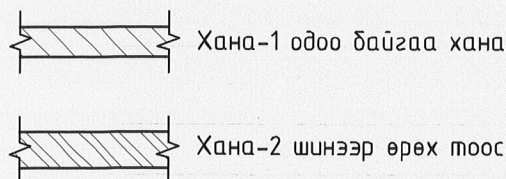
АРИУН ЦЭВРИЙН ӨРӨӨНИЙ ХЭСЭГЧИЛСЭН БАЙГУУЛАЛТ-3 М1:50

ХЭСЭГЧИЛСЭН БАЙГУУЛАЛТ-3 М1:50

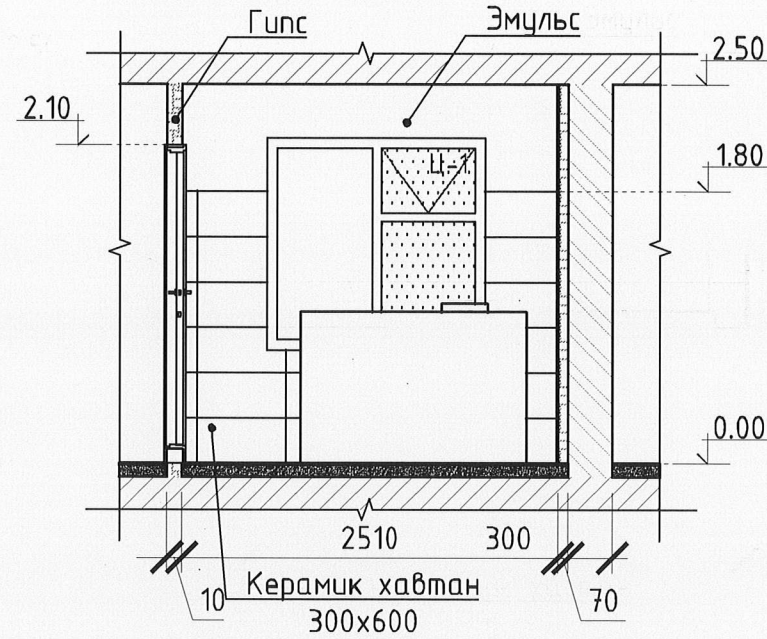


№	ӨӨРЧЛӨЛТИЙН ӨРӨӨНИЙ ТОДОРХОЙЛОЛТ	Талбай, м ²
19	Усан сангын өрөө	8.15

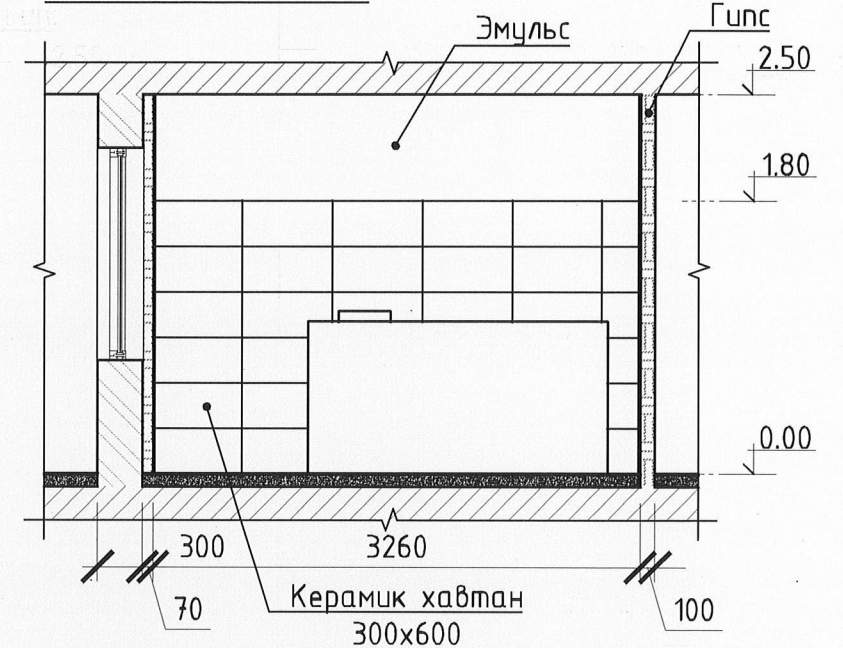
ХАНЫН БҮТЭЦ-1 М1:25



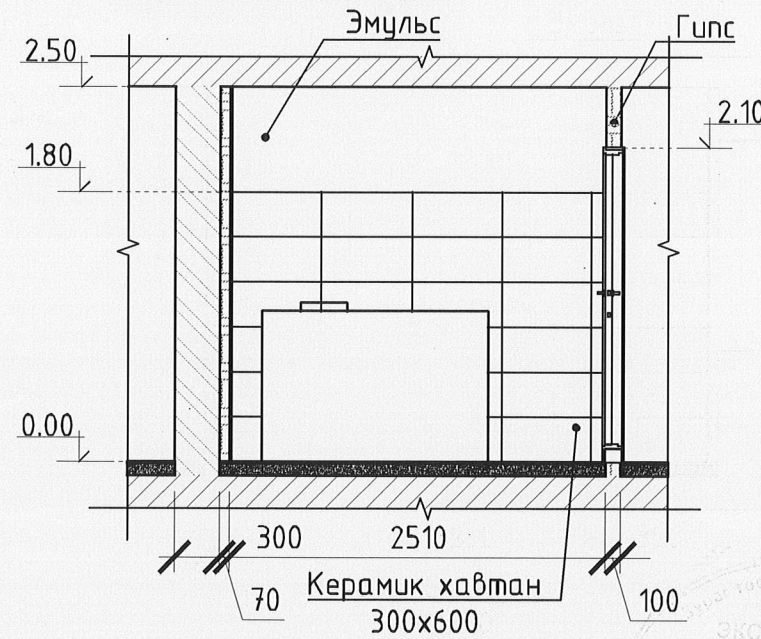
Ханын дэлгээс-А М1:50



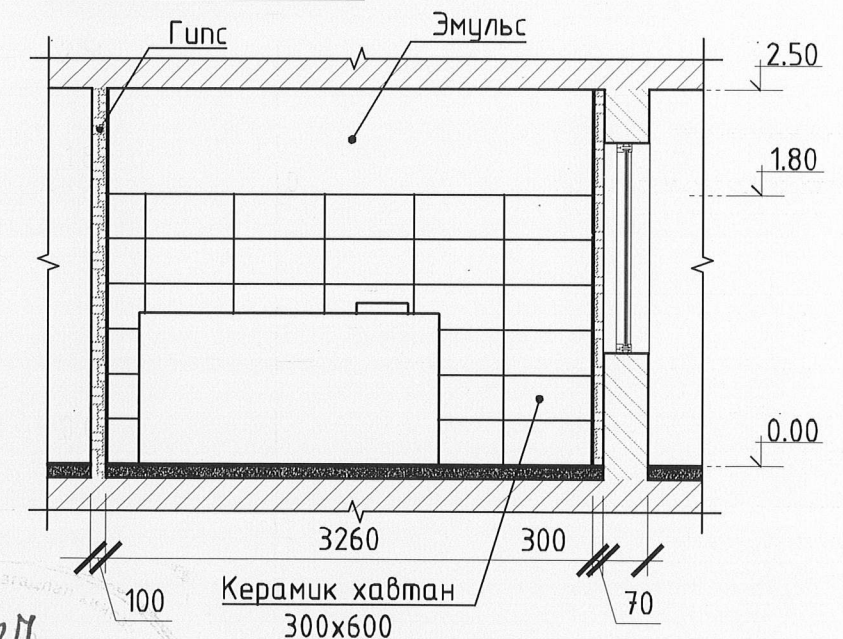
Ханын дэлгээс-Б М1:50



Ханын дэлгээс-В М1:50

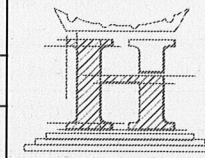


Ханын дэлгээс-Г М1:50



1-34
2023-6-2

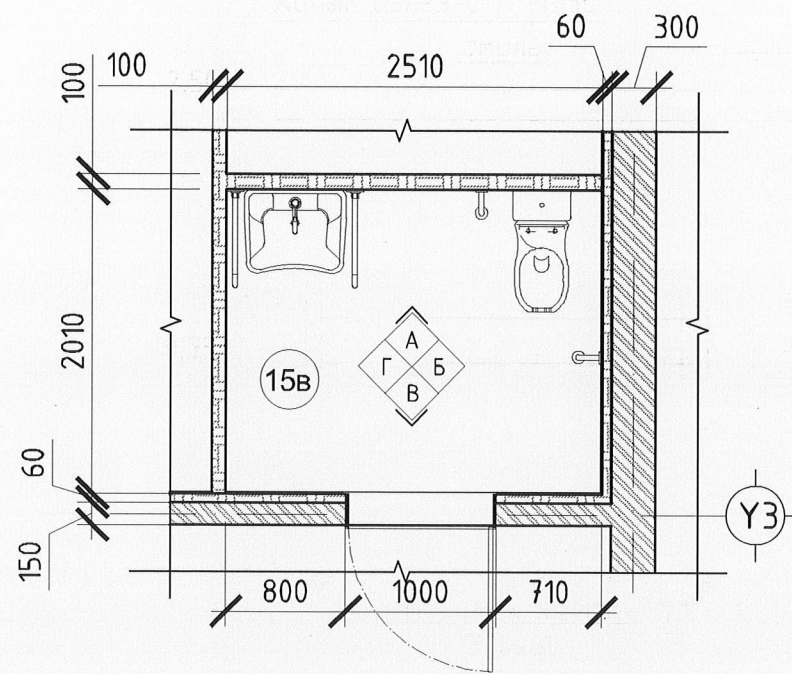
НҮХНИЙ ТОДОРХОЙЛОЛТ		ХААЛГА	Говь-Алтай аймаг, Бигэр сум 100 ХҮҮХДИЙН ХУУЧИН ДОТУУР БАЙР ХЭСЭГЧИЛСЭН БАЙГУУЛАЛТ-3			
МАРК	ХЭМЖЭЭ		Архитектор	Ч.Мягмардорж	Шифр:	Масштаб:
Х2	1000 x 2100	Гүйцэтгэсэн	Ч.Мягмардорж	НТ/БЕГ-20/2023	М1:50	2023
		Шалгасан	Г.Бирьяа	ТГ Шифр:	Зургийн дугаар:	Хуудас:
					БА-10	19



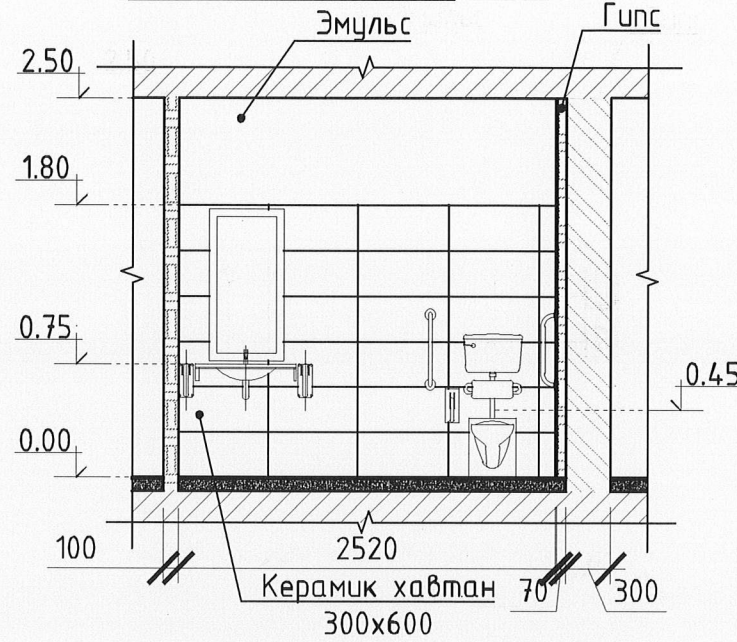
"НӨЁДЫН ТУУРЬ" ХХК

АРИУН ЦЭВРИЙН ӨРӨӨНИЙ ХЭСЭГЧИЛСЭН БАЙГУУЛАЛТ-4 М1:50

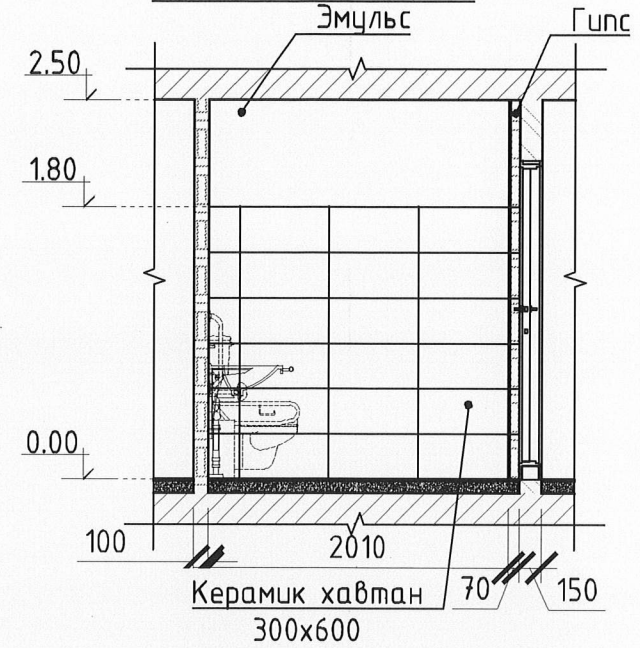
ХЭСЭГЧИЛСЭН БАЙГУУЛАЛТ-4 М1:50



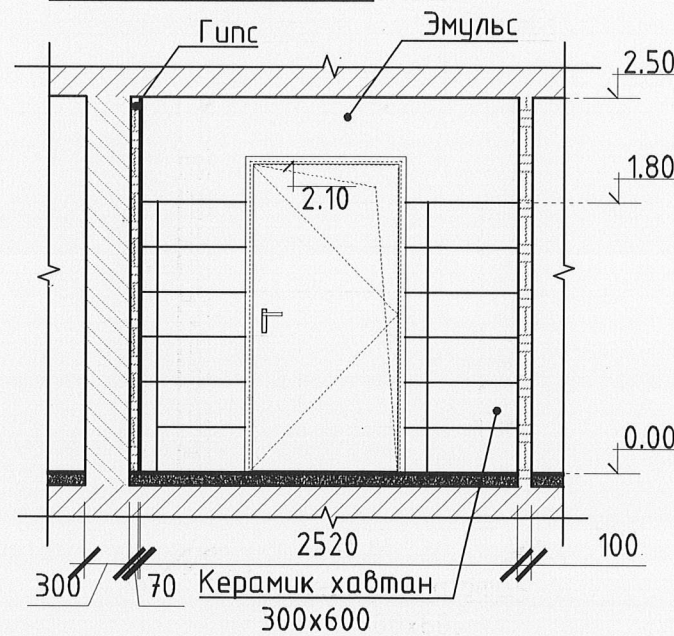
Ханын дэлгээс-А М1:50



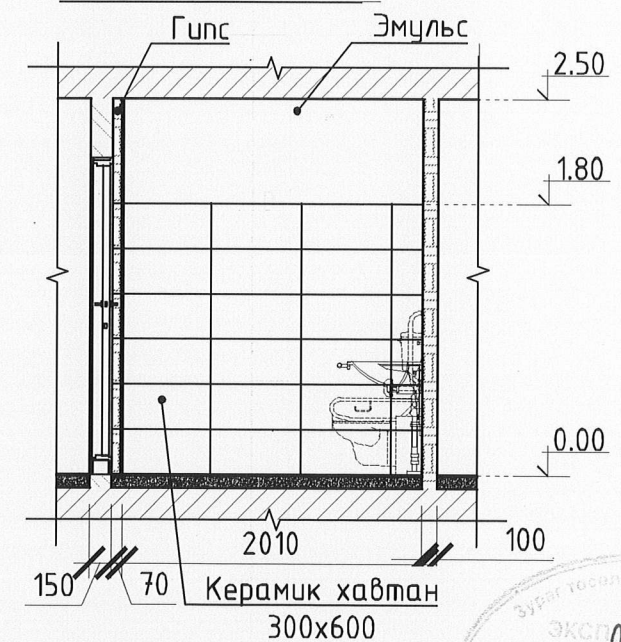
Ханын дэлгээс-Б М1:50



Ханын дэлгээс-В М1:50

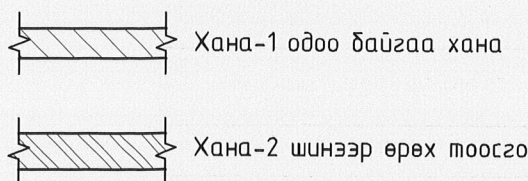


Ханын дэлгээс-Г М1:50



№	ӨӨРЧЛӨЛТИЙН ӨРӨӨНИЙ ТОДОРХОЙЛОЛТ	Талбай, м ²
19	Ариун цэврийн өрөө /ХБИ/	4.9

ХАНЫН БҮТЭЦ-1 М1:25

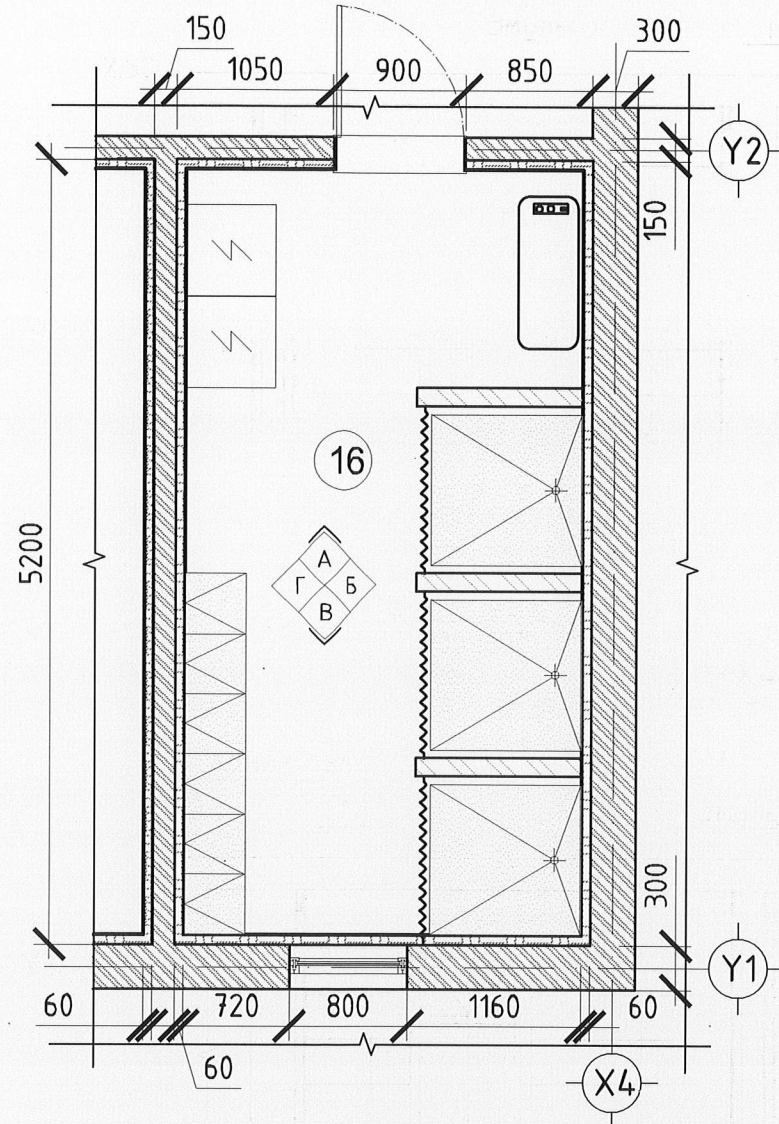


НҮХНИЙ ТОДОРХОЙЛОЛТ		ХААЛГА	Говь-Алтай аймаг, Бигэр сум 100 ХҮҮХДИЙН ХУУЧИН ДОТУУР БАЙР ХЭСЭГЧИЛСЭН БАЙГУУЛАЛТ-4			
МАРК	ХЭМЖЭЭ		Архитектор	Ч.Мягмардорж	Шифр: НТ/БЕГ-20/2023	Масштаб: М1:50
Х2	1000 x 2100	Гүйцэтгэсэн	Ч.Мягмардорж	ТГ Шифр:	Зургийн дугаар: БА-11	Хуудас: 19
		Шалгасан	Г.Бурьяа			

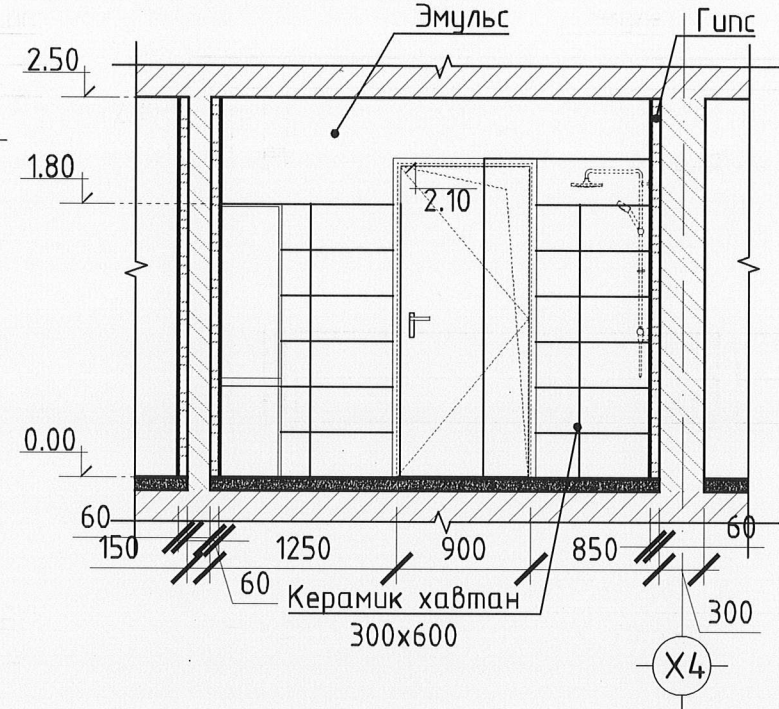
1-37
2023-6-2

АРИУН ЦЭВРИЙН ӨРӨӨНИЙ ХЭСЭГЧИЛСЭН БАЙГУУЛАЛТ-5 М1:50

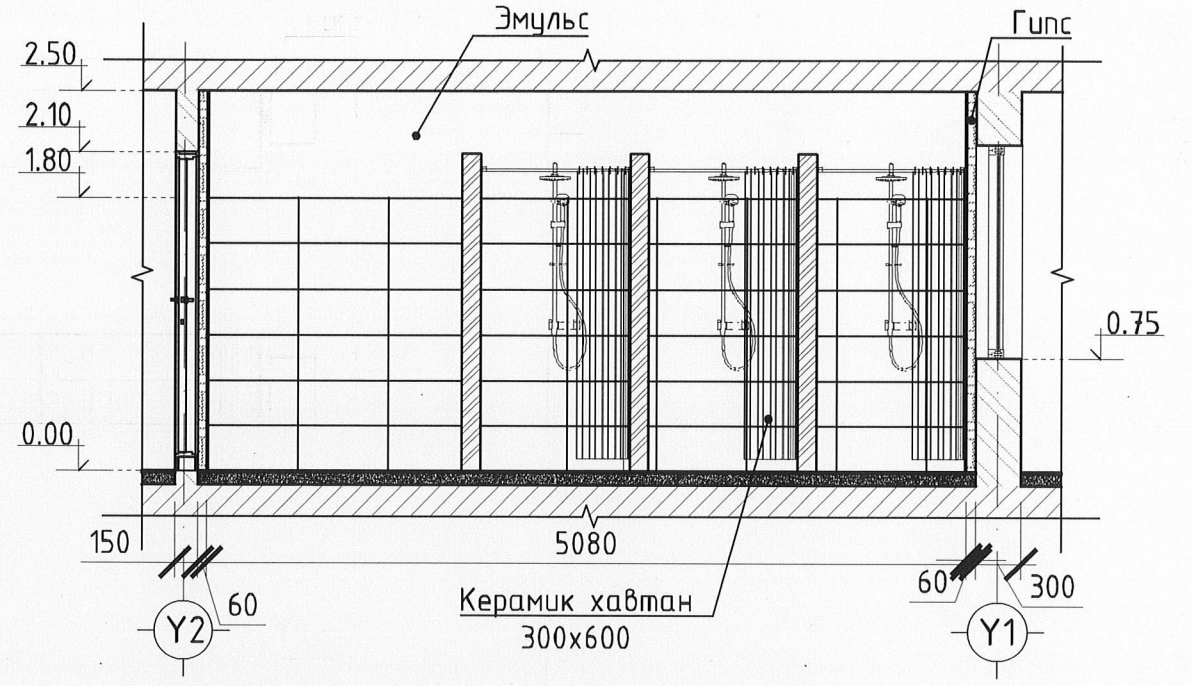
ХЭСЭГЧИЛСЭН БАЙГУУЛАЛТ-5 М1:50



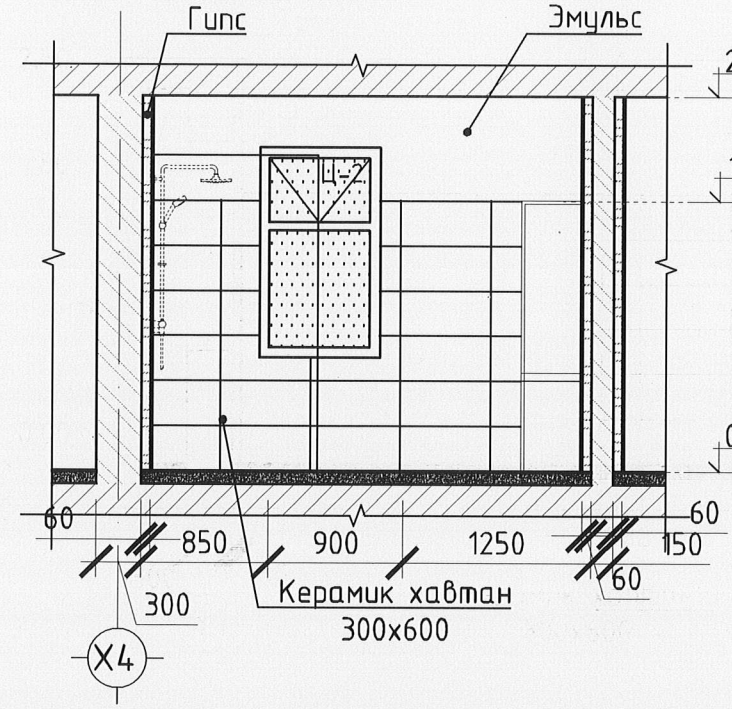
Ханын дэлгээс-А М1:50



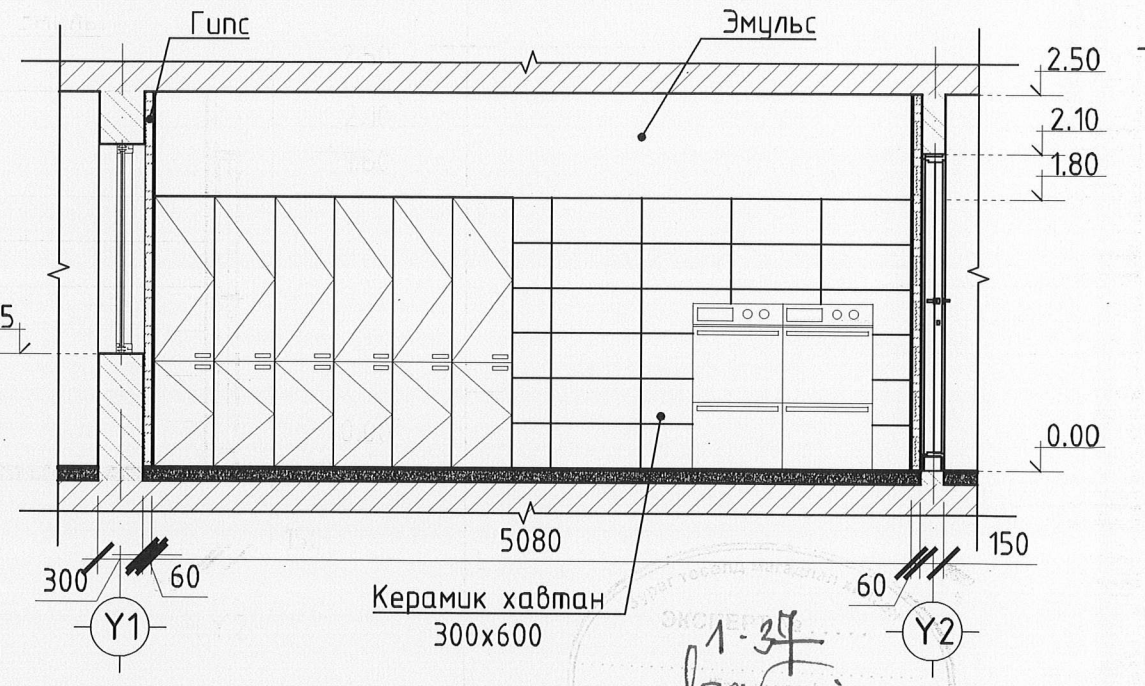
Ханын дэлгээс-Б М1:50



Ханын дэлгээс-В М1:50

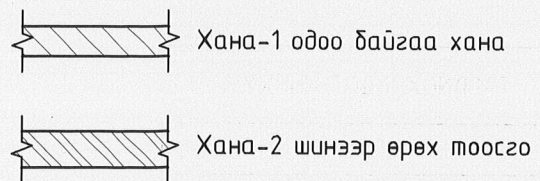


Ханын дэлгээс-Г М1:50

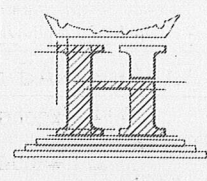


№	ӨӨРЧЛӨЛТИЙН ӨРӨӨНИЙ ТОДОРХОЙЛОЛТ	Талбай, м ²
19	Дүүшний өрөө	14.56

ХАНЫН БҮТЭЦ-1 М1:25



НҮХНИЙ ТОДОРХОЙЛОЛТ	
ХААЛГА	
МАРК	ХЭМЖЭЭ
X2	1000 x 2100



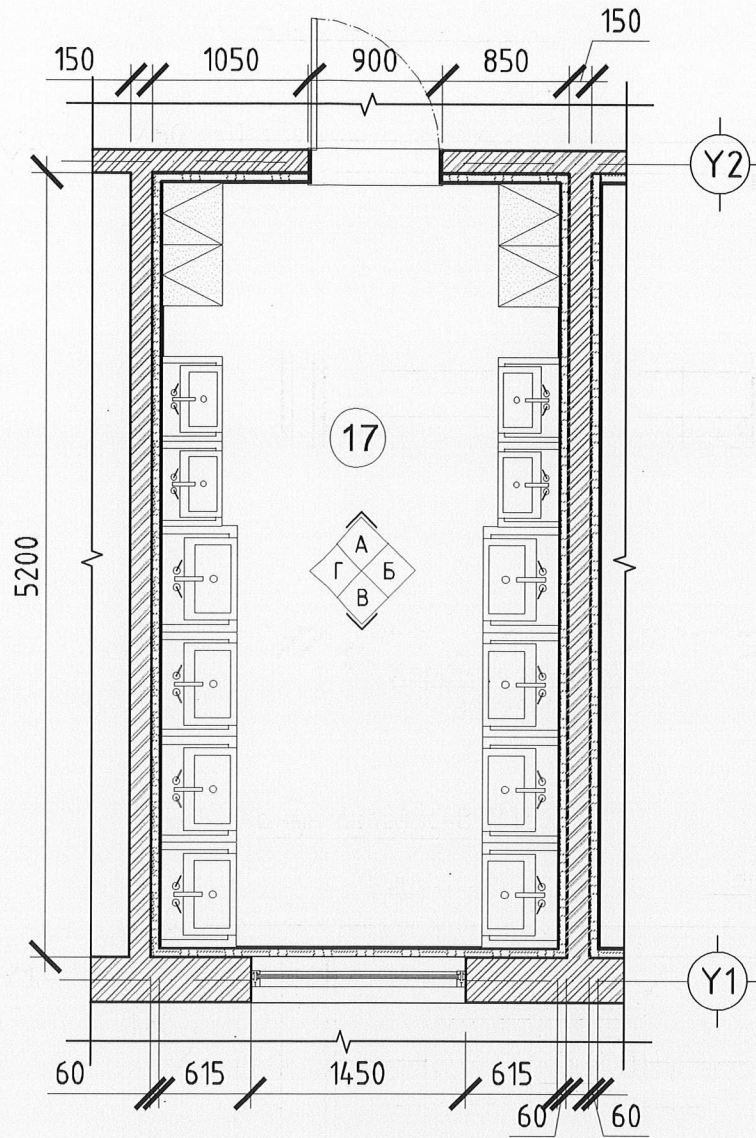
"НӨЁДЫН ТУУРЬ" ХХК

Говь-Алтай аймаг, Бигэр сум 100 ХҮҮХДИЙН ХУУЧИН ДОТУУР БАЙР ХЭСЭГЧИЛСЭН БАЙГУУЛАЛТ-5					
Архитектор	Ч.Мягмардорж	Шифр:	Масштаб:	Огноо:	
Гүйцэтгэсэн	Ч.Мягмардорж	НТ/БЕГ-20/2023	M1:50	2023	
Шалгасан	Г.Бирьяа	ТГ Шифр:	Зургийн дугаар:	Хуудас:	
			БА-12	19	

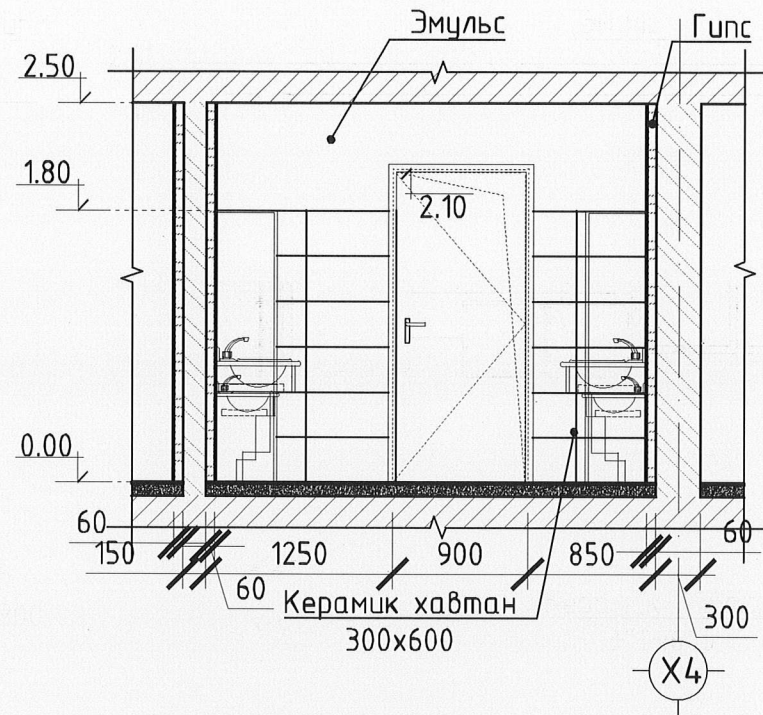
1-34
2023-6-2

АРИУН ЦЭВРИЙН ӨРӨӨНИЙ ХЭСЭГЧИЛСЭН БАЙГУУЛАЛТ-6 М1:50

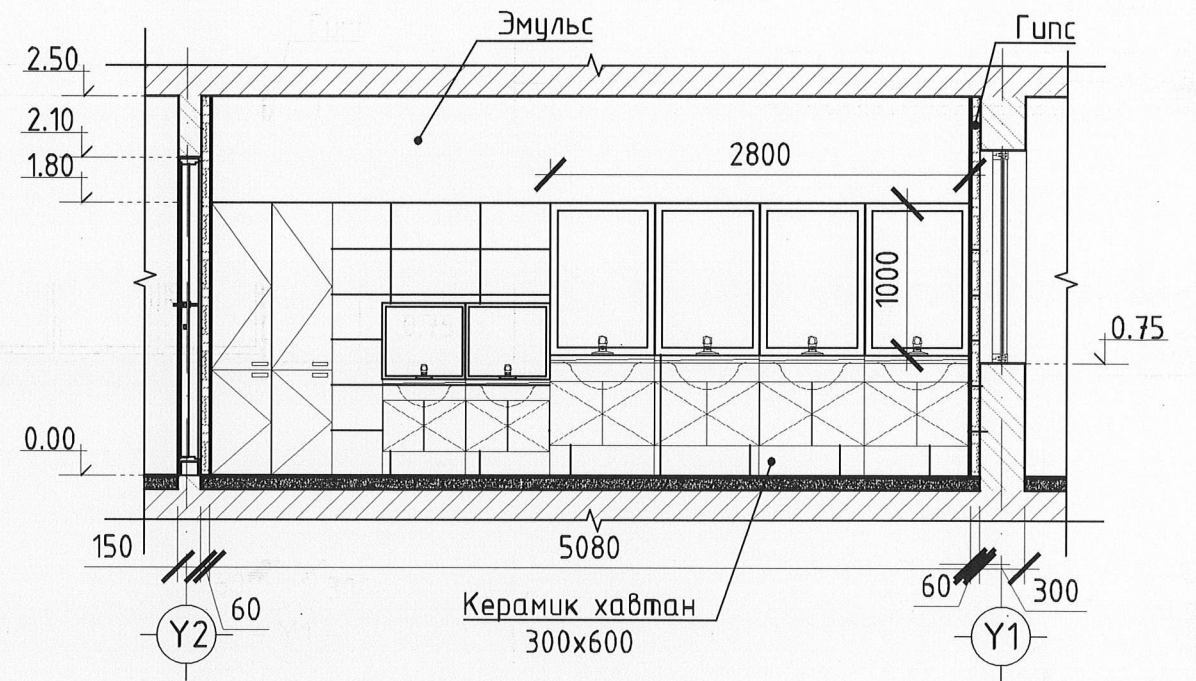
ХЭСЭГЧИЛСЭН БАЙГУУЛАЛТ-6 М1:50



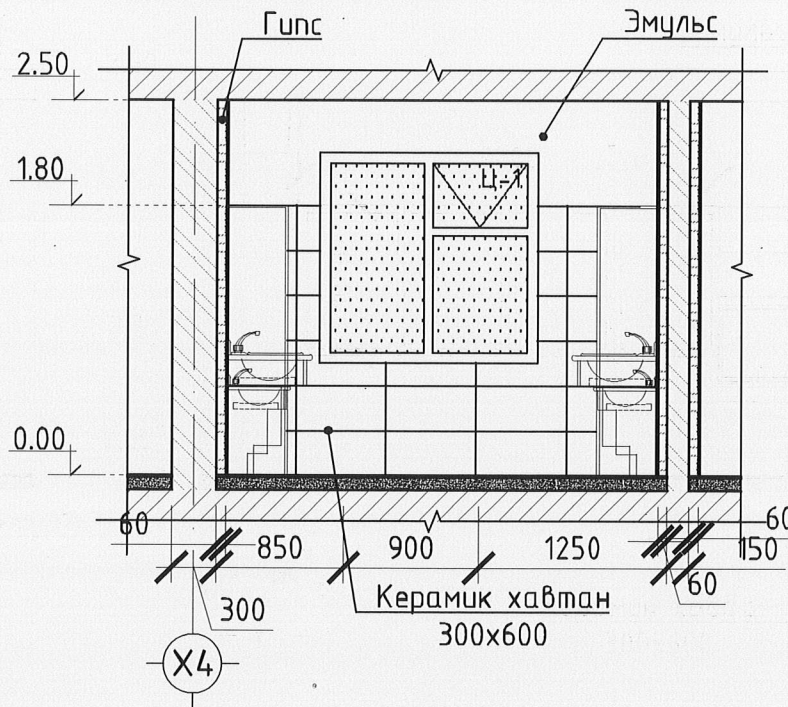
Ханын дэлгээс-А М1:50



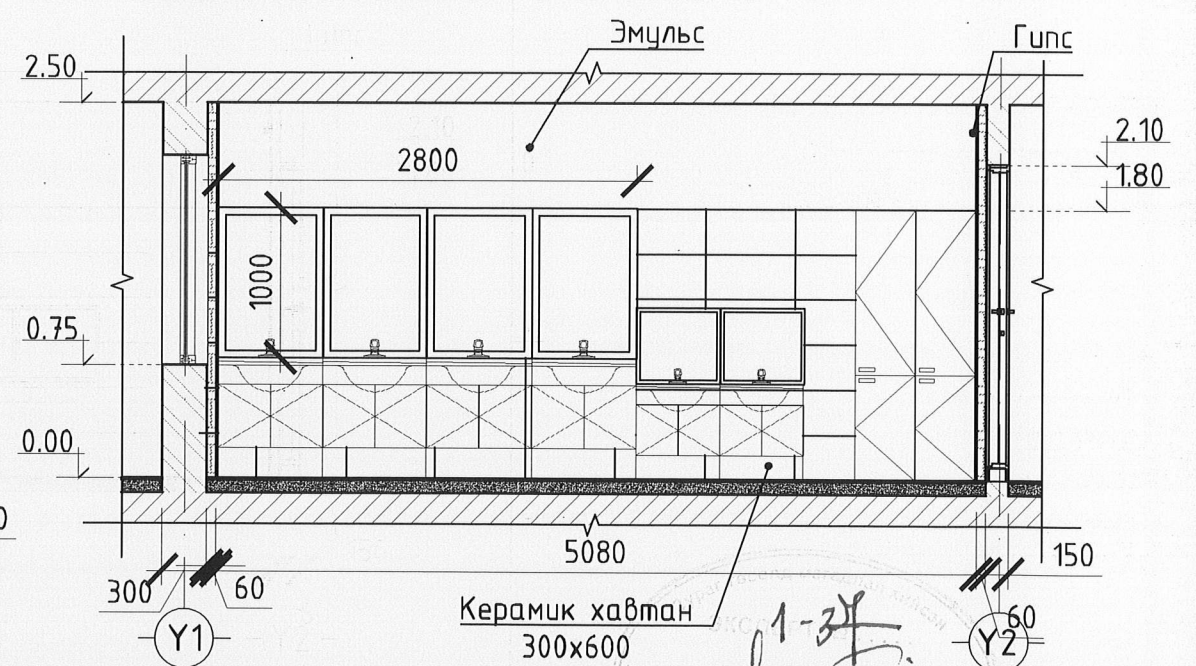
Ханын дэлгээс-Б М1:50



Ханын дэлгээс-В М1:50

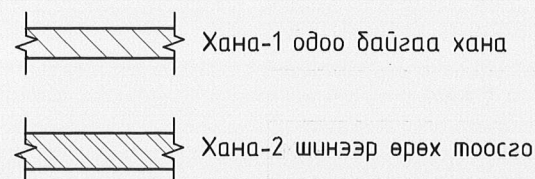


Ханын дэлгээс-Г М1:50



№	ӨӨРЧЛӨЛТИЙН ӨРӨӨНИЙ ТОДОРХОЙЛОЛТ	Талбай, м ²
19	Дүүшний өрөө	14.56

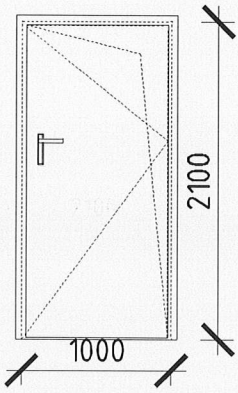
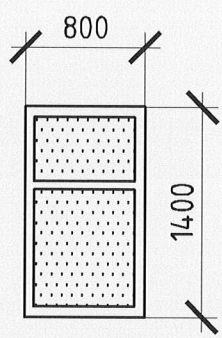
ХАНЫН БҮТЭЦ-1 М1:25



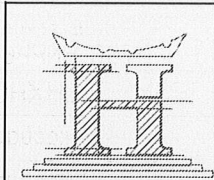
НҮХНИЙ ТОДОРХОЙЛОЛТ		ХААЛГА	Говь-Алтай аймаг, Бигэр сум 100 ХҮҮХДИЙН ХУУЧИН ДОТУУР БАЙР ХЭСЭГЧИЛСЭН БАЙГУУЛАЛТ-6			
МАРК	ХЭМЖЭЭ		Архитектор	Ч.Мягмардорж	Шифр:	Масштаб:
X2	1000 x 2100	Гүйцэтгэгсэн	Ч.Мягмардорж	НТ/БЕГ-20/2023	M1:50	2023
		Шалгасан	Г.Бирьяа	ТГ Шифр:	Зургийн дугаар:	Хуудас:
					БА-13	19

1-24
Б.А.И.
2023-6-2.

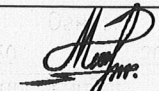
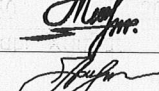

ХААЛГА ЦОНХНЫ ТҮҮВЭР М1:50

Позиц марк	Зазвар /Ус чийгийн хамгаалалттай WPC/ Хаалга	Хайрцагны хэмжээ		Эзэлхүүний талбай /М ² /	Тоо ширхэг		
		Өргөн	Өндөр		баруун	зүүн	бүгд
X-1		1000	2100	2.1		1	1
Ц-2		810	1400	1.12			1

1-34
 2023-6-2

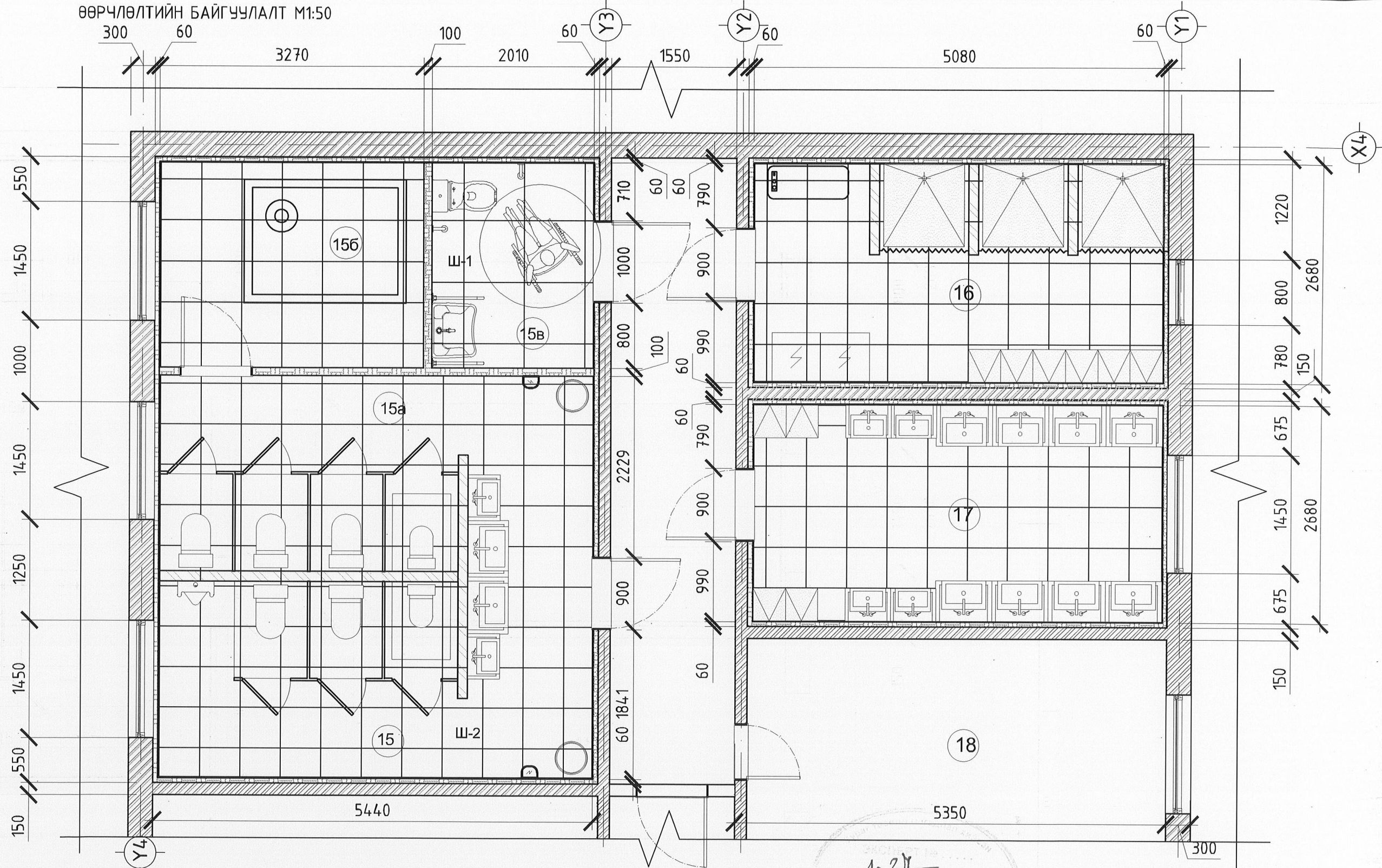


"НОЁДЫН ТУУР" ХХК

Говь-Алтай аймаг, Биег сум 100 ХҮҮХДИЙН ХУУЧИН ДОТУУР БАЙР ХААЛГА ЦОНХНЫ ТҮҮВЭР					
Архитектор		Ч.Мягмардорж	Шифр:	Масштаб:	Огноо:
Гүйцэтгэсэн		Ч.Мягмардорж	НТ/БЕГ-20/2023	М1:50	2023
Шалгасан		Г.Бирьяа	ТГ Шифр:	Зургийн дугаар:	Хуудас:
				БА-14	19

ШАЛНЫ БАЙГУУЛАЛТ М1:50

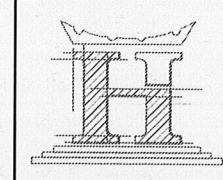
ӨӨРЧЛӨЛТИЙН БАЙГУУЛАЛТ М1:50



Өрөө	Шалны төрөл	
15в	600x600 Ш-1	Чулуу δ=12мм Шалны бүтэц Ус тусгаарлагч Цементэн тэгшилгээ δ=50мм Одоо байгаа үндсэн хучилт
15а, 15б, 16, 17	300x300 Ш-2	



1-37
2023-6-2

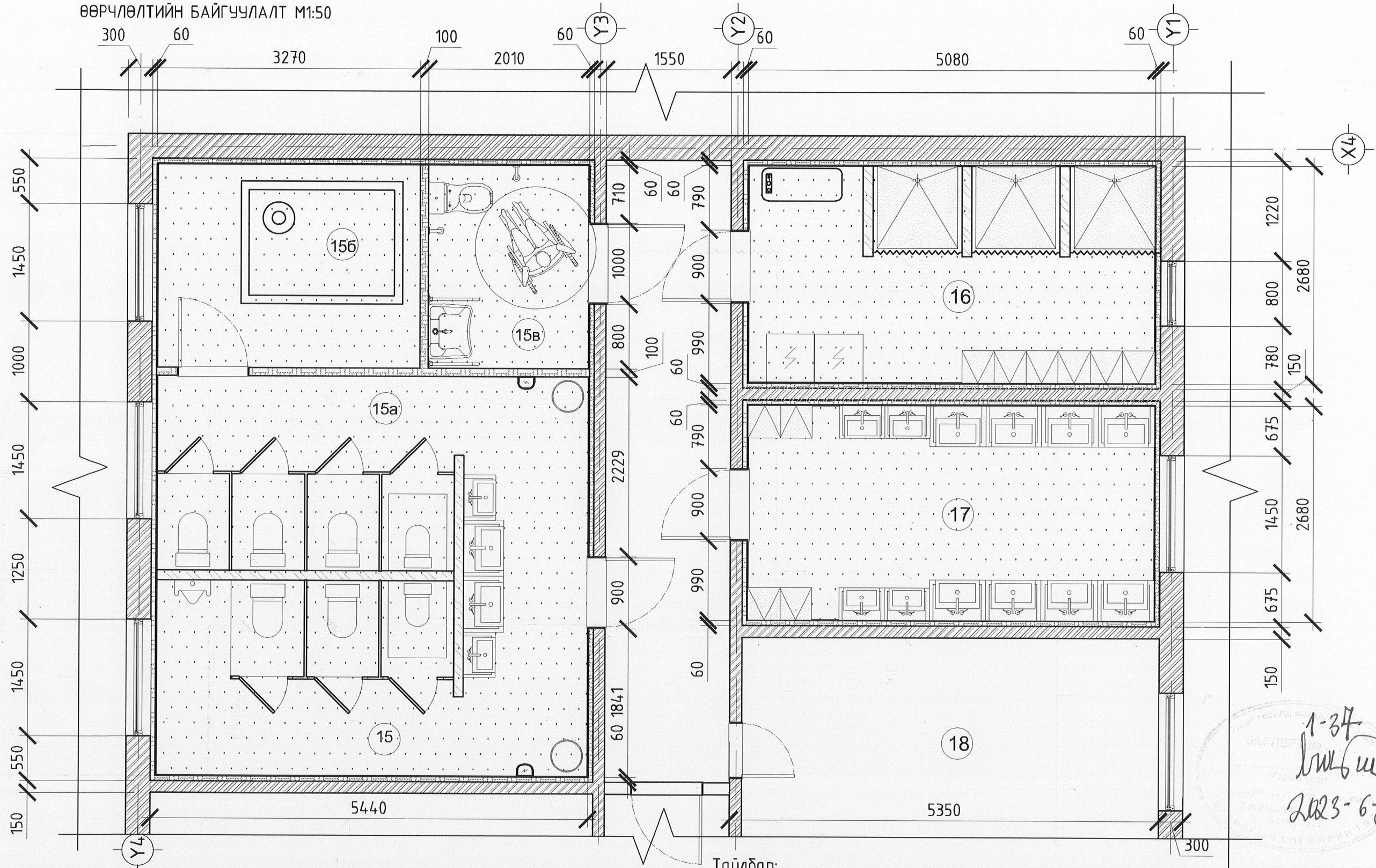


НОЁДЫН ТУУРЬ ХХК

Говь-Алтай аймаг, Бигэр сум 100 ХҮҮХДИЙН ХУУЧИН ДОТУУР БАЙР					
ШАЛНЫ БАЙГУУЛАЛТ					
Архитектор	Ч.Мягмардорж	Шифр:	Масштаб:	Огноо:	
Гүйцэтгэсэн	Ч.Мягмардорж	НТ/БЕГ-20/2023	М1:50	2023	
Шалгасан	Г.Бирьяа	ТГ Шифр:	Зургийн дугаар:	Хуудас:	
			БА-15	19	

ТААЗНЫ БАЙГУУЛАЛТ М1:50

ӨӨРЧЛӨЛТИЙН БАЙГУУЛАЛТ М1:50

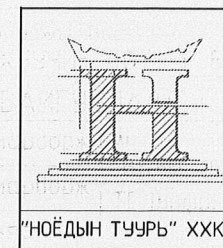


1-34
 2023-6-2

Тайлбар:

Гэрэлтүүлээгийн далд цахилгаан монтаж бүрэн шаардлага хангахуйц хийгдэж дууссаны дараа дотор засал буюу таазны заслын ажил хийгдэнэ.

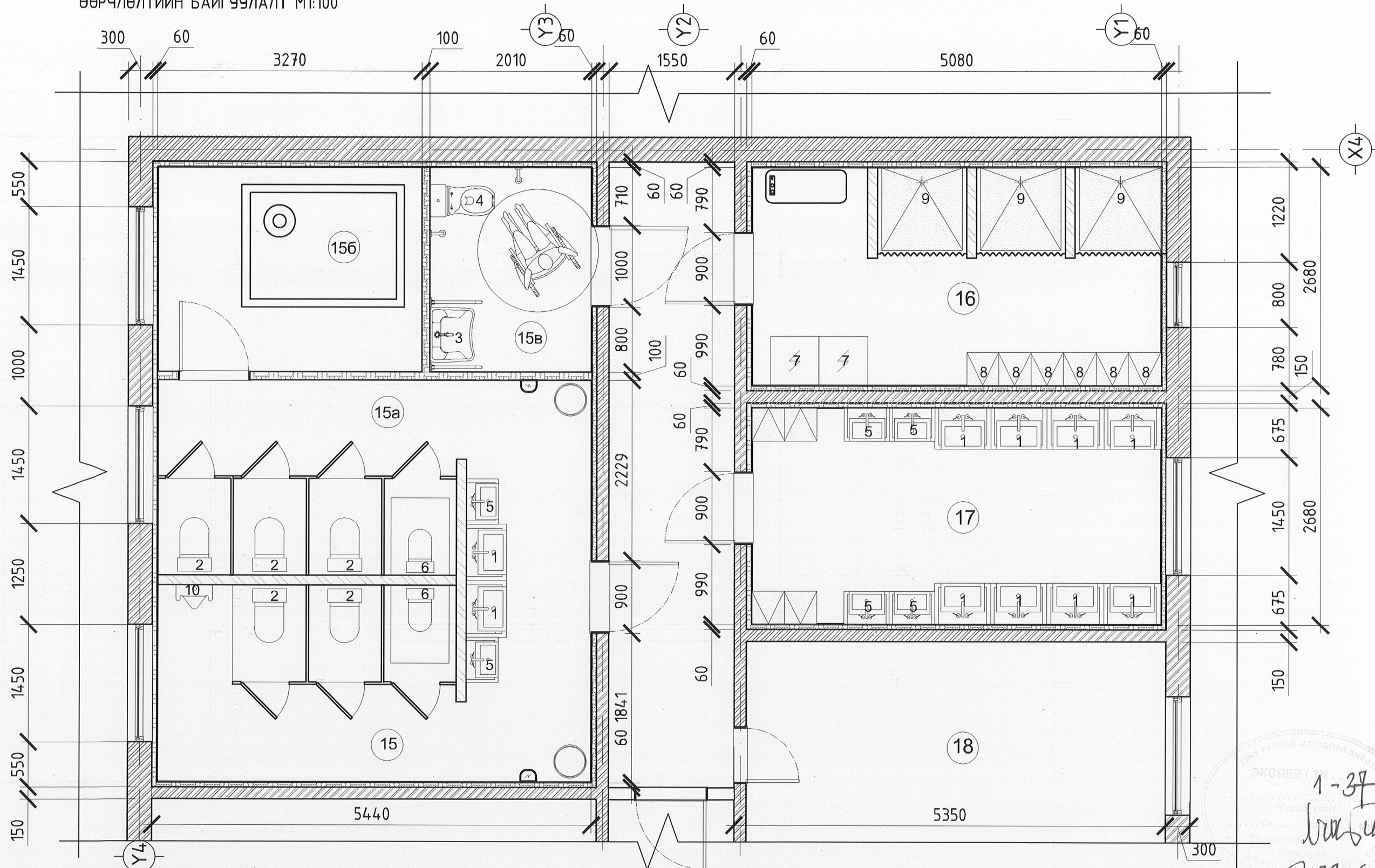
№	ӨӨРЧЛӨЛТИЙН ӨРӨӨНИЙ ТОДОРХОЙЛОЛТ	Талбай, м ²	МАТЕРИАЛ
19	Ариун цэврийн өрөө /эм/	13.77	Эмульс
34	Ариун цэврийн өрөө /ХБИ/	5.58	Эмульс
35	Ажилчдийн ариун цэврийн өрөө	6.60	Эмульс
НИЙТ		25.9500	



Говь-Алтай аймаг, Бигэр сум 100 ХҮҮХДИЙН ХУУЧИН ДОТУУР БАЙР					
ТААЗНЫ БАЙГУУЛАЛТ					
Архитектор	Ч.Мягмардорж	Шифр:	Масштаб:	Огноо:	
Гүйцэтгэсэн	Ч.Мягмардорж	НТ/БЕГ-20/2023	M1:50	2023	
Шалгасан	Г.Бирьяа	ТГ Шифр:	Зургийн дугаар:	Хуудас:	
			БА-16	19	

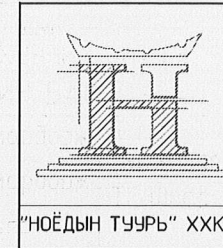
ТЕХНОЛОГИЙН БАЙГУУЛАЛТ М1:50

ӨӨРЧЛӨЛТИЙН БАЙГУУЛАЛТ М1:100



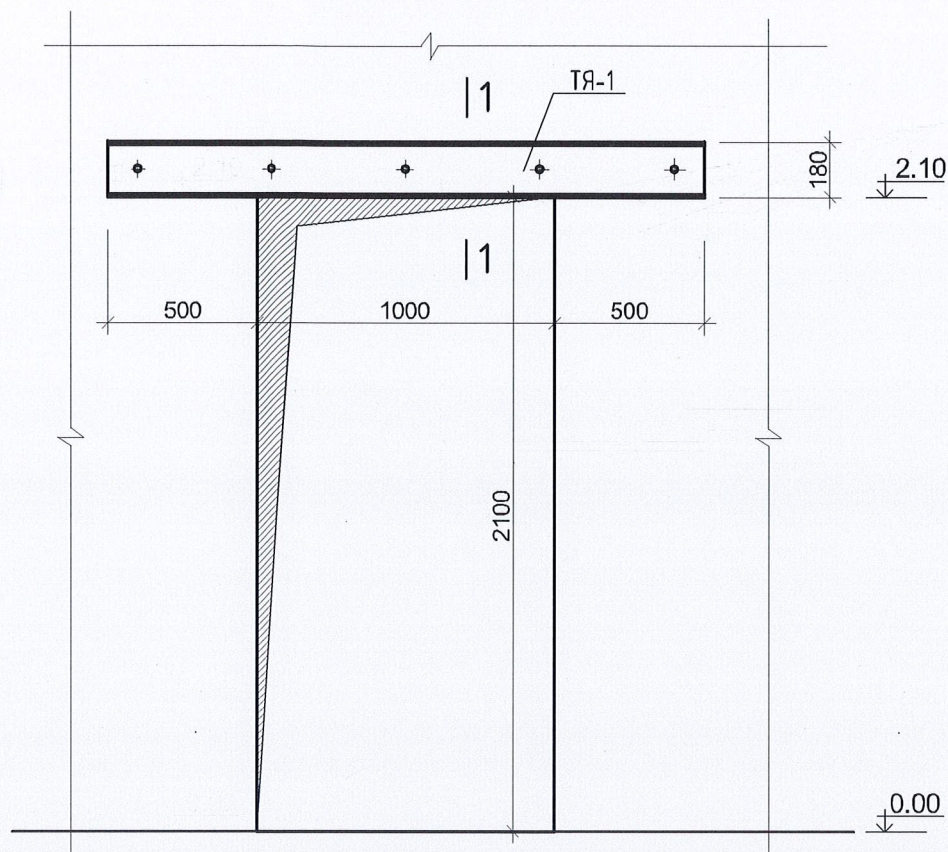
ЭКОНОМТ
1-37
2023-6-2

№	ТОНОГЛОЛЫН ТОДОРХОЙЛОЛТ	Тоо ширхэг
1	Угаалтуур	10
2	Суултуур	5
3	/ХБИ/ Угаалтуур	1
4	/ХБИ/ Суултуур	1
5	6 настаны угаалтуур	6
6	6 настаны суултуур	2
7	Угаалгын машин	2
8	Шүүгээ	6
9	Дүүш	3
10	Писуар	1

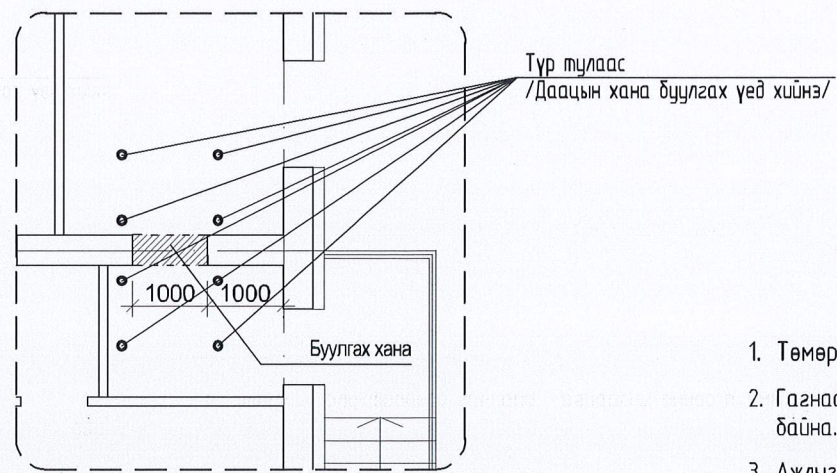


Говь-Алтай аймаг, Бизэр сум 100 ХҮҮХДИЙН ХУУЧИН ДОТУУР БАЙР ТЕХНОЛОГИЙН БАЙГУУЛАЛТ			
Архитектор	<i>М.Мягмардорж</i>	Ч.Мягмардорж	Шифр: НТ/БЕГ-20/2023
Гүйцэтгэсэн	<i>М.Мягмардорж</i>	Ч.Мягмардорж	ТГ Шифр:
Шалгасан	<i>Г.Бирьяа</i>	Г.Бирьяа	Масштаб: М1:50
		Огноо: 2023	Зургийн дугаар: Хуудас: БА-17 19

Хананд шинээр гарах нүхний бэхэлээ М1:25



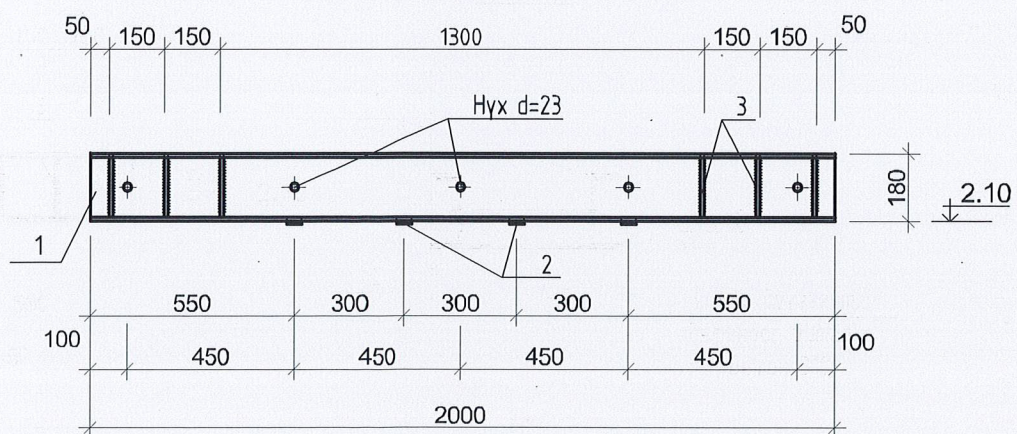
Хананд шинээр гарах нүхний тулаас жишээ М1:25



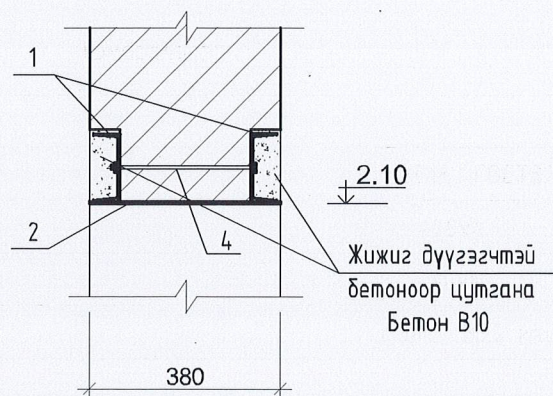
Тайлбар

1. Төмөр хийцийг Сп3 маркийн гангаар хийнэ.
2. Гагнаасыг Э-42 төрлийн электродоор гагнана. Гагнаасны өндөр h=4мм зузаантай байна.
3. Ажлыг дараах дэс дараалалаар гүйцэтгэнэ.
 - Хананд швеллер далд ортол суух ховил гаргаж болтны нүхийг гаргана.
 - Швеллерийг нүхэнд цементэн зуурмагтай байрлуулан болтоор татаж бооно.
 - Тулгуурын хэсэг дэх хэвтээ зай завсарыг шингэн цементэн зуурмагаар дүүргэнэ.
 - Өрлөгийг буулгаж швеллерийг поз.2 хавтгай төмрөөр холбож гагнана.
 - Швеллерт тор гагнаж шавардана.
4. Өрлөгийг буулгахдаа хучилтын хавтан доороос түр тулаас хийж өгнө.
5. Өрлөгийг хүнд лантуугаар цохиж доржилт өгөн буулгаж болохгүй.

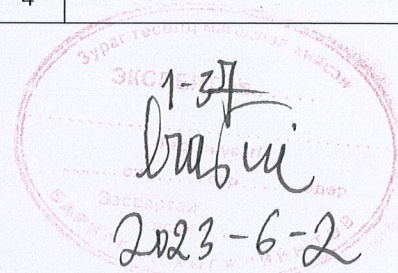
Төмөр ялуу ТЯ-1 М1:20



1 - 1



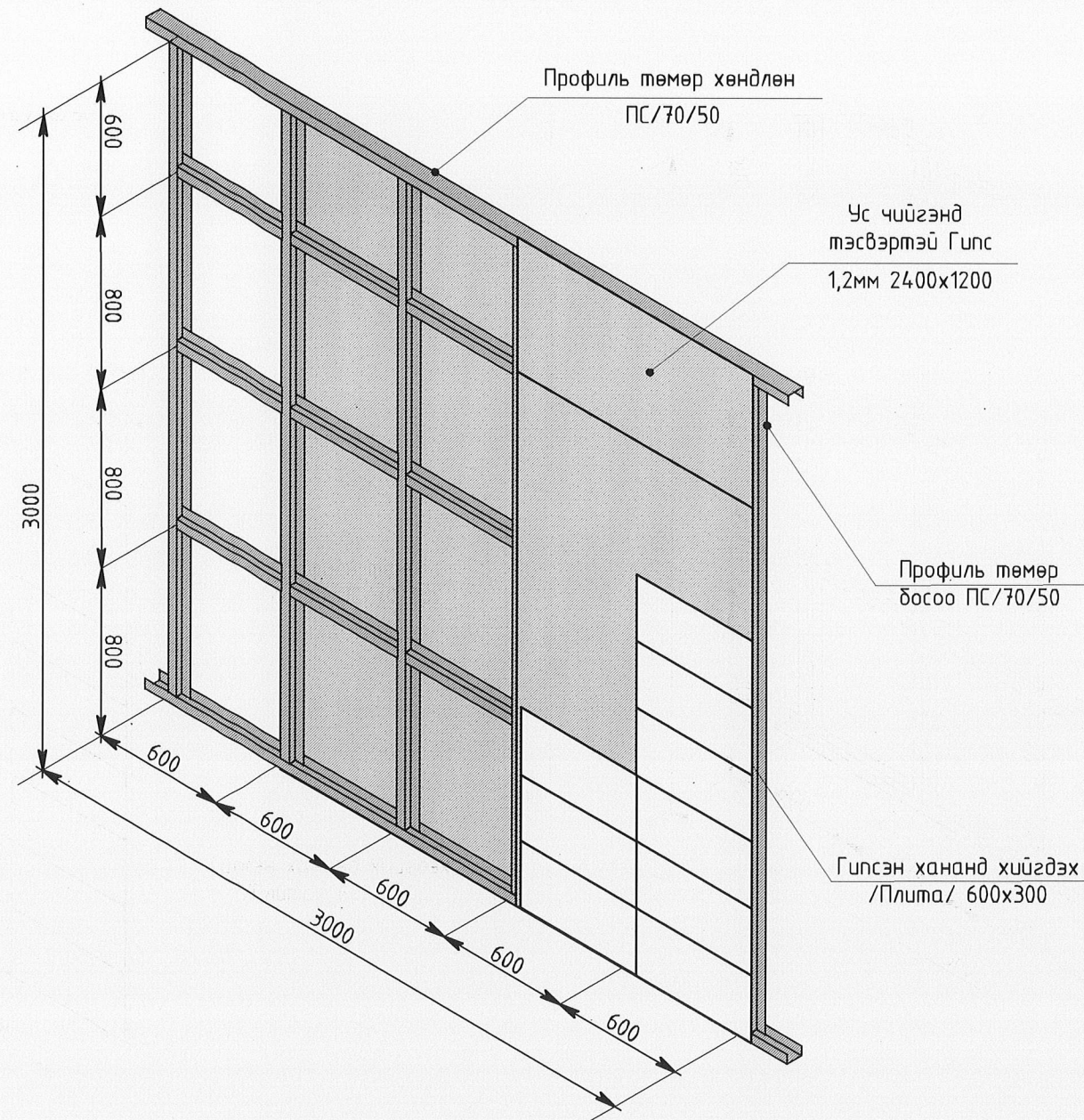
Поз	Тэмдэглэгээ	Нэр	Тоо шир	Тайлбар /кг/
		ТЯ-1	2	85.52кг х2
1		С18 ГОСТ8240-72 L=2000	2	71.72
2		-40x4 L=360	4	1.81
3		-60x10 L=160	12	9.04
4		Болт М20 гайка шайбын хамт L=240	5	2.95



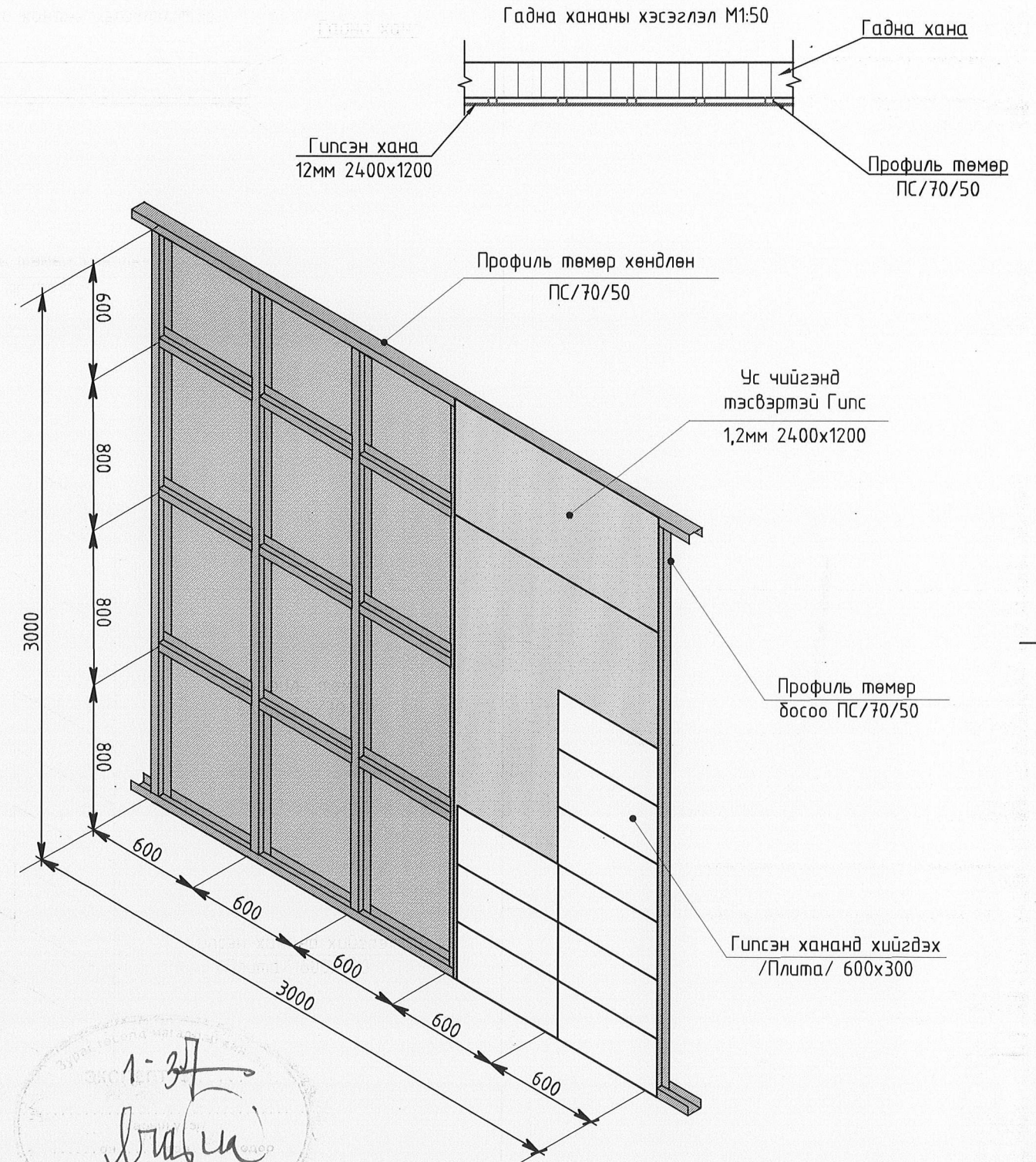
	Говь-Алтай аймаг, Бигэр сум				
	100 ХҮҮХДИЙН ХУУЧИН ДОТУУР БАЙР				
ХАНАНД ШИНЭЭР ГАРАХ НҮХ					
Барилга бүтээц		Ч.Мягмардорж	Шифр:	Масштаб:	Огноо:
Гүйцэтгэсэн		Ч.Мягмардорж	НТ/БЕГ-20/2023	М1:100	2023
Шалгасан		Н.Лхасүрэн	ТГ Шифр:	Зургийн дугаар:	Хуудас:
			БА-18		25

ГИПСЭН ХАНАНЫ ХЭСЭГЛЭЛ М1:200

ГИПСЭН ХАМАР ХАНА



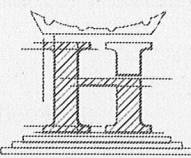
ГАДНА ХАНАНЫ ДОТОР ХИЙГДЭХ ГИПСЭН ХАНА



Тайлбар:

- Хананд хийгдэх гипсэн хавтан нь зузаан:12мм, хэмжээ:2400x1200 тау ус чийгэнд тэсвэртэй гипс байна.
- Профиль төмөр нь ПС/70/50

1-37
 2023-6-2

 "НОЁДЫН ТУУРЬ" ХХК	Говь-Алтай аймаг, Бигэр сум 100 ХҮҮХДИЙН ХУУЧИН ДОТУУР БАЙР				
	ГИПСЭН ХАНАНЫ ХЭСЭГЛЭЛ				
	Архитектор	Ч.Мягмардорж	Шифр:	Масштаб:	Огноо:
Гүйцэтгэсэн	Ч.Мягмардорж	НТ/БЕГ-20/2023	М1:100	2022	
Шалгасан	Г.Бирьяа	ТГ Шифр:	Зургийн дугаар:	Хуудас:	
			БА-19	16	