

ЭРДЭНЭТ ХОТЫН ЗАХИРАГЧИЙН АЛБА
/ЭРДЭНЭТ ХОТ, УРТБУЛАГ БАГ, НУТГИЙН УДИРДЛАГЫН ОРДОН/

ЕГ шифр: ХЗА-112/2023

Орхон аймаг, Баян-Өндөр сум, Их залуу баг
ИХ ЗАЛУУ БАГ, ЦАГДААГИЙН КАБОНЫ ЗАСВАР ХИЙХ
(Засварын Ажлын Зураг)

БОЛОВСРУУЛСАН:

ХОТЫН ЗАХИРАГЧИЙН АЛБАНЫ ДАРГА:

АРХИТЕКТОР:



/Б. ОДГЭРЭЛ/

/З. ЭНХТАМИР/

Эрдэнэт хот
2023 он

ТАЙЛБАР БИЧИГ:

Орхон аймаг, Баян-Өндөр сум, Их залуу багын нутаг дэвсгэрт байрлах "Цагдаагийн кабон"ы барилгын засварын ажлын зургийг Эрдэнэт хотын захирагчийн албанд боловсруулав.

Барилгын үндсэн тодорхойлолт:

Галд тэсвэрлэлтийн зэрэг III б
 Гадна агаарын тооцоот температур -34.2 °C
 Цасны ачаалал (50кг/м²)
 Салхины ачаалал 35 кг/м²
 Газар хөдлөлийн тооцоот балл 8 балл

ГОНХНЫ ТААЗ:

Гонхны өрөөний дээврийн модон раманд металл каркастай Кнауф брэндийн хавтангаар битүүлж, эмульсэн будагаар будна.

ДОТОР ХАНА:

Барилгын дотор ханыг БА-8 ийн дагуу хана таазын засалуудыг хийнэ.


ШАЛ:

Хуудас БА-4 д үзүүлсний дагуу хулдаас наана.

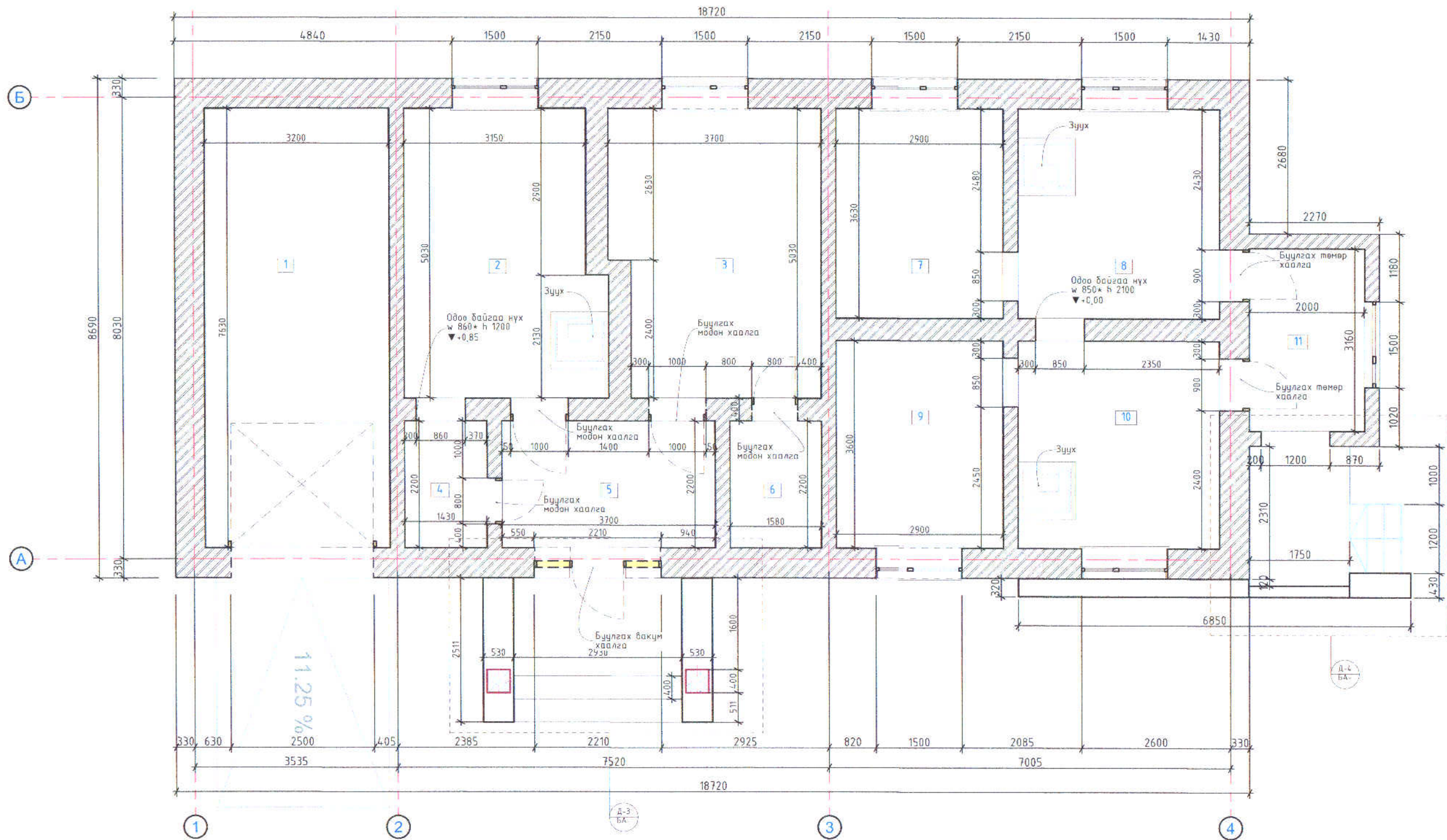
ХААЛГА:

Хуудас БА-3, БА-7-д үзүүлсний дагуу хийнэ. Гүйцэтгэгч байгууллага хаалгыг угсарахаас өмнө дахин хэмжээ авч баталгаажуулж захиалгаа өгнө.

Зургийн жагсаалт		
Д/Д	Зургийн нэр	Хуудас
0	НҮҮР ХУУДАС	
1	ТАЙЛБАР БИЧИГ, ЗУРГИЙН ЖАГСААЛТ	БА-1
2	1-Р ДАВХРЫН ХЭМЖИЛТИЙН БАЙГУУЛАЛТ	БА-2
3	1-Р ДАВХРЫН ӨӨРЧӨЛТИЙН БАЙГУУЛАЛТ	БА-3
4	1-Р ДАВХРЫН ШАЛНЫ БАЙГУУЛАЛТ	БА-5
5	ГОНХНЫ ТААЗНЫ БАЙГУУЛАЛТ	БА-6
6	ОГТЛОЛ 1-1	БА-8
7	ХААЛГАНЫ ТҮҮВЭР	БА-12
8	МАТЕРИАЛЫН ТҮҮВЭР	БА-13

 <p>ХОТЫН ЗАХИРАГЧИЙН АЛБА</p>	ИХ ЗАЛУУ БАГ, ЦАГДААГИЙН КАБОНЫ ЗАСВАР ХИЙХ				
	Орхон аймаг, Баян-Өндөр сум, Их залуу баг				
	ТАЙЛБАР БИЧИГ, ЗУРГИЙН ЖАГСААЛТ				
	Үе шат А.3				
Гүйцэтгэсэн	<i>Э.Энхтамир</i>	Э.Энхтамир	ЕГ Шээр	ХЗА-112/2023	Огноо: 2023
Архитектор	<i>Э.Энхтамир</i>	Э.Энхтамир	ТГ Шээр	Зургийн зураг: БА-1	Хуудас
Шалгасан		Ш.Отгонцэцэг			

1-Р ДАВХРЫН ХЭМЖИЛТИЙН БАЙГУУЛАЛТ М



Өрөөний тодорхойлолт

Өрөөний тодорхойлолт

Буулгах хана, болон хаалга

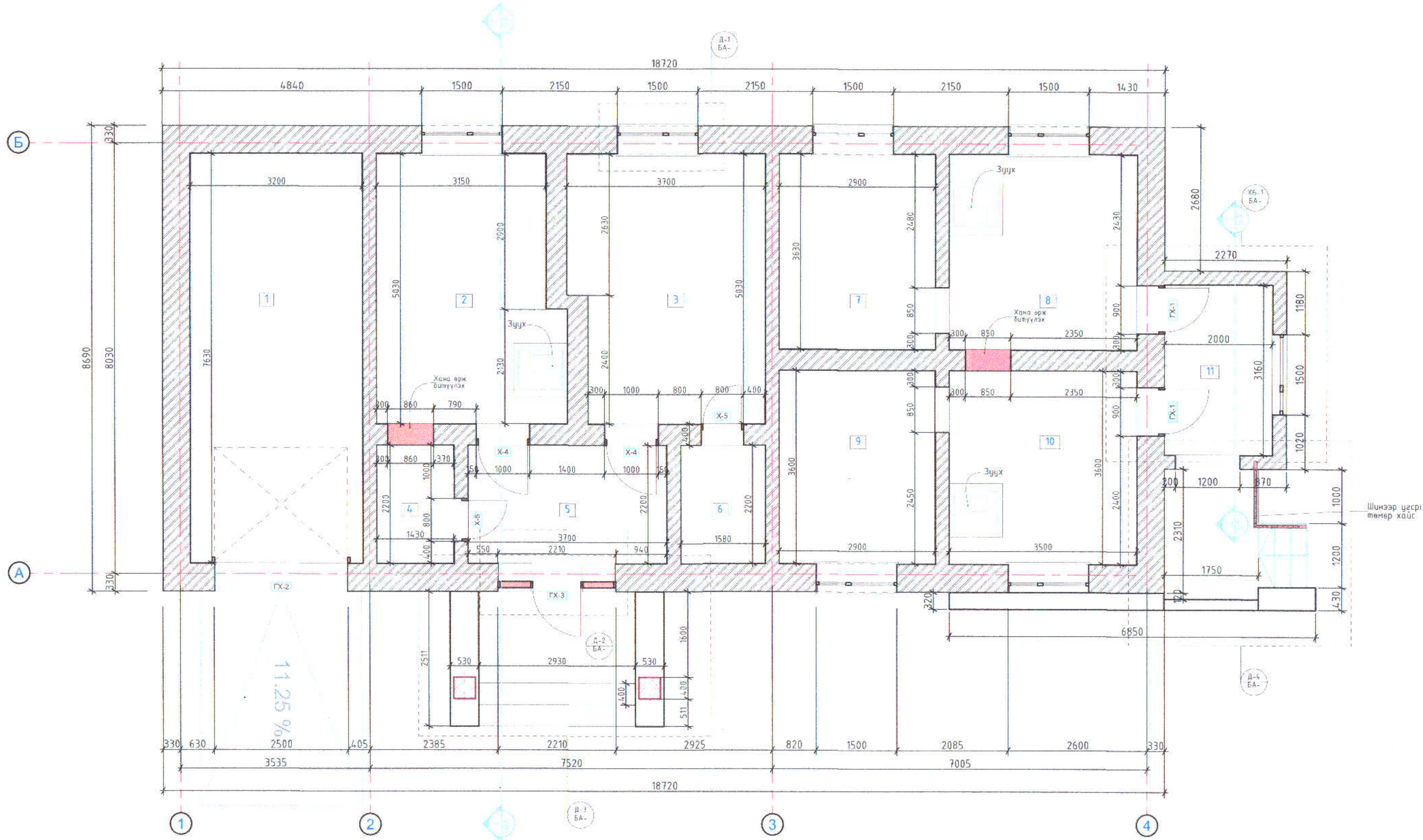
№	Өрөөний нэр	Талбай, м ²	Шал	№	Өрөөний нэр	Талбай, м ²	Шал
1	Граж	24.42		7	Амралтын өрөө	10.76	LG брэндийн хулдаас
2	Оффисс	16.70		8	Галт тогоо	12.71	LG брэндийн хулдаас
3	Оффисс	17.65		9	Амралтын өрөө	10.67	LG брэндийн хулдаас
4	Түр саатуулах дайр	3.15		10	Галт тогоо	12.60	LG брэндийн хулдаас
5	Коридор	8.14		11	Гонх	6.64	
6	Агуулах	3.48				126.92 м ²	



ХОТЫН ЗАХИРАГЧИЙН АЛБА

ИХ ЗАЛУУ БАГ, ЦАГДААГИЙН КАБОНЫ ЗАСВАР ХИЙХ					
Орхон аймаг, Баян-Өндөр сум, Их залуу баг					
1-Р ДАВХРЫН ХЭМЖИЛТИЙН БАЙГУУЛАЛТ					Үе шат: А.3
Гүйцэтгэсэн	<i>Э.Энхтэмур</i>	Э.Энхтэмур	Е1 Шифр: ХЗА-112/2023	Масштаб:	Огноо: 2023
Архитектор	<i>Э.Энхтэмур</i>	Э.Энхтэмур	Т.Г.Шифр:	Зургийн дугаар: 2	Хуудас:
Шалгасан		Ш.Омгонцэцэг			

1-Р ДАВХРЫН ӨӨРЧЛӨЛТИЙН БАЙГУУЛАЛТ М



Өрөөний тодорхойлолт

Өрөөний тодорхойлолт

Шинээр өрж битүүлэх хана болон, хаалга

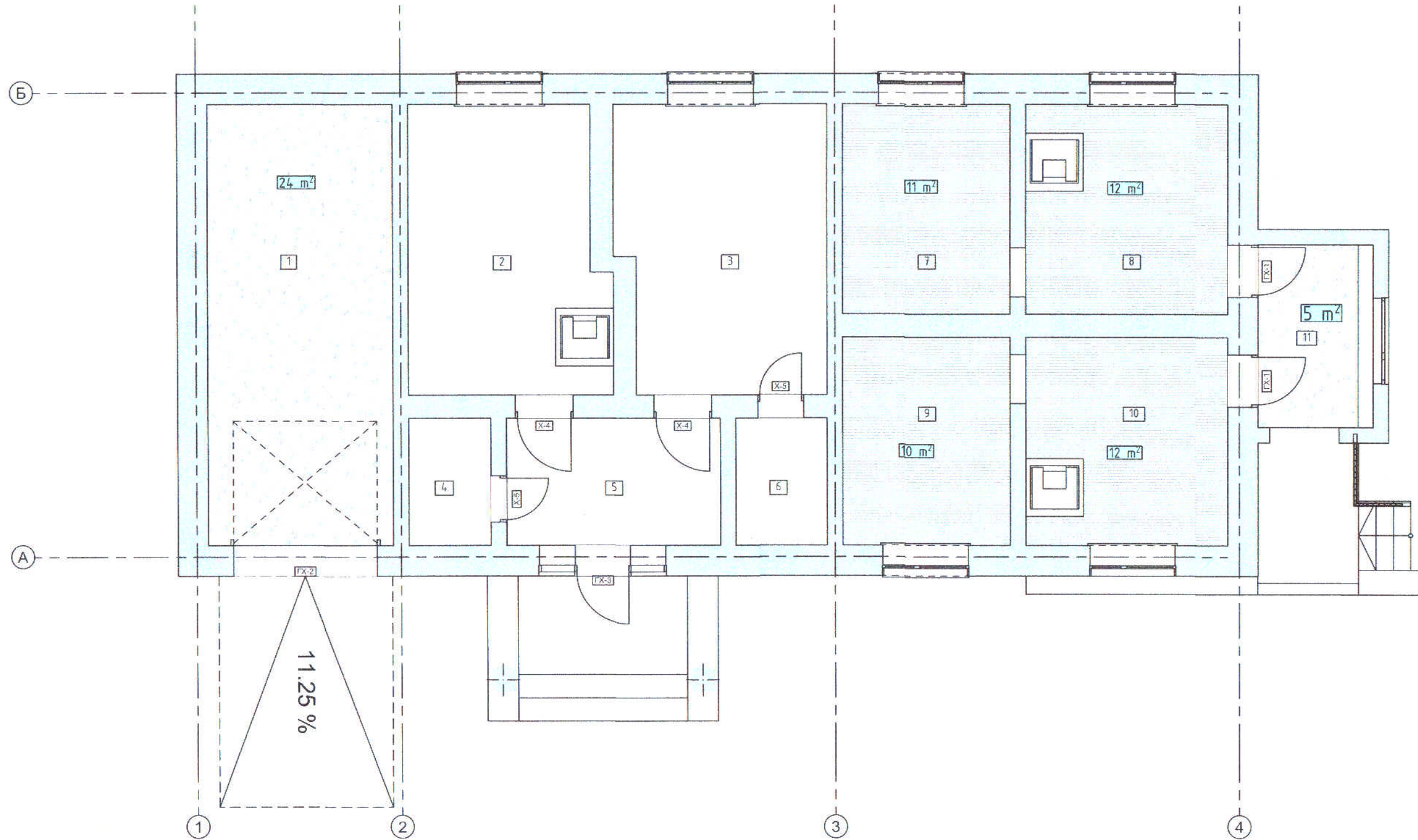
№	Өрөөний нэр	Талбай, м ²	Шал	№	Өрөөний нэр	Талбай, м ²	Шал
1	Граж	24.42		7	Амралтын өрөө	10.76	LG брэндийн хулдаас
2	Оффисс	16.70		8	Галт тогоо	12.71	LG брэндийн хулдаас
3	Оффисс	17.65		9	Амралтын өрөө	10.67	LG брэндийн хулдаас
4	Түр саатуулах байр	3.15		10	Галт тогоо	12.60	LG брэндийн хулдаас
5	Коридор	8.14		11	Гонх	6.64	
6	Агуулах	3.48				126.92 м ²	



ХОТЫН ЗАХИРАГЧИЙН АЛБА

ИХ ЗАЛУУ БАГ, ЦАГДААГИЙН КАБОНЫ ЗАСВАР ХИЙХ					
Орхон аймаг, Баян-Өндөр сум, Их залуу баг					
1-Р ДАВХРЫН ӨӨРЧЛӨЛТИЙН БАЙГУУЛАЛТ					Үз. шат: А.3
Гүйцэтгэсэн	<i>Энхтэмур</i>	Э.Энхтэмур	Е.Г.Шифр: ХЗА-112/2023	Масштаб:	Огноо: 2023
Архитектор	<i>Энхтэмур</i>	Э.Энхтэмур	Т.Г.Шифр:	Зургийн дүрсэл:	Хуудас:
Шалгасан		Ш.Отгонцэцэг		3	

1-Р ДАВХРЫН ШАЛНЫ БАЙГУУЛАЛТ М



Өрөөний тодорхойлолт

Өрөөний тодорхойлолт

№	Өрөөний нэр	Талбай, м²	Шал	№	Өрөөний нэр	Талбай, м²	Шал
1	Граж	24.42		7	Амралтын өрөө	10.76	LG брэндийн хулдаас
2	Оффисс	16.70		8	Галт тогоо	12.71	LG брэндийн хулдаас
3	Оффисс	17.65		9	Амралтын өрөө	10.67	LG брэндийн хулдаас
4	Түр саатуулах байр	3.15		10	Галт тогоо	12.60	LG брэндийн хулдаас
5	Коридор	8.14		11	Гонх	6.64	
6	Агуулах	3.48				126.92 м²	



ХОТЫН ЗАХИРАГЧИЙН АЛБА

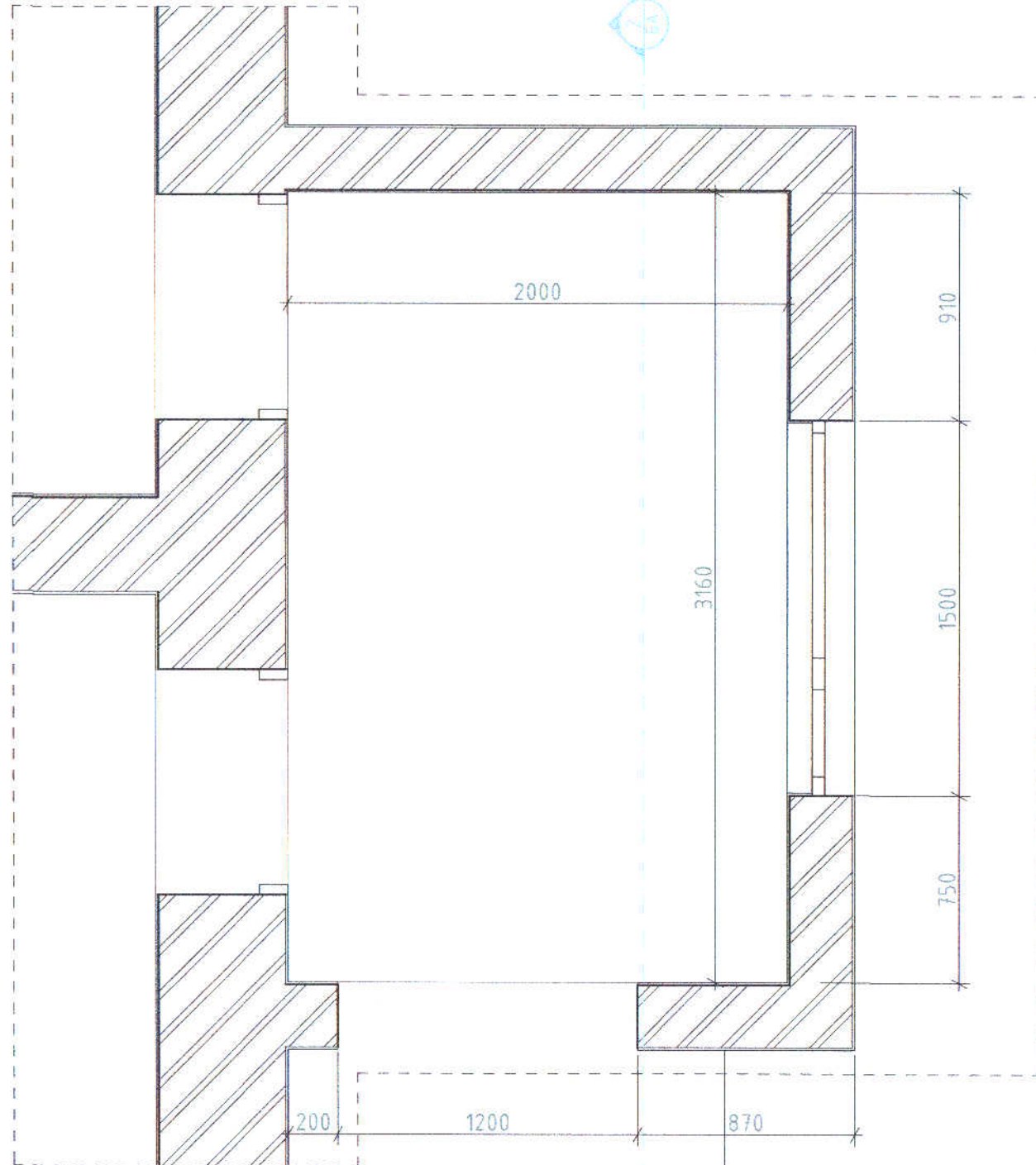
ИХ ЗАЛУУ БАГ, ЦАГДААГИЙН КАБОНЫ ЗАСВАР ХИЙХ
Орхон аймаг, Баян-Өндөр сум, Их залуу баг

1-Р ДАВХРЫН ШАЛНЫ БАЙГУУЛАЛТ

Уг шал: А.3

Гүйцэтгэсэн	<i>Э.Энхтамир</i>	Э.Энхтамир	ЕГ Шифр	Масштаб	Санаа
Архитектор	<i>Э.Энхтамир</i>	Э.Энхтамир	ХЗА-112/2023		2023
Шалгасан		Ш.Отгонцэцэг	Т.Шифр	Зургийн дүгээр	Хуудас:
				4	

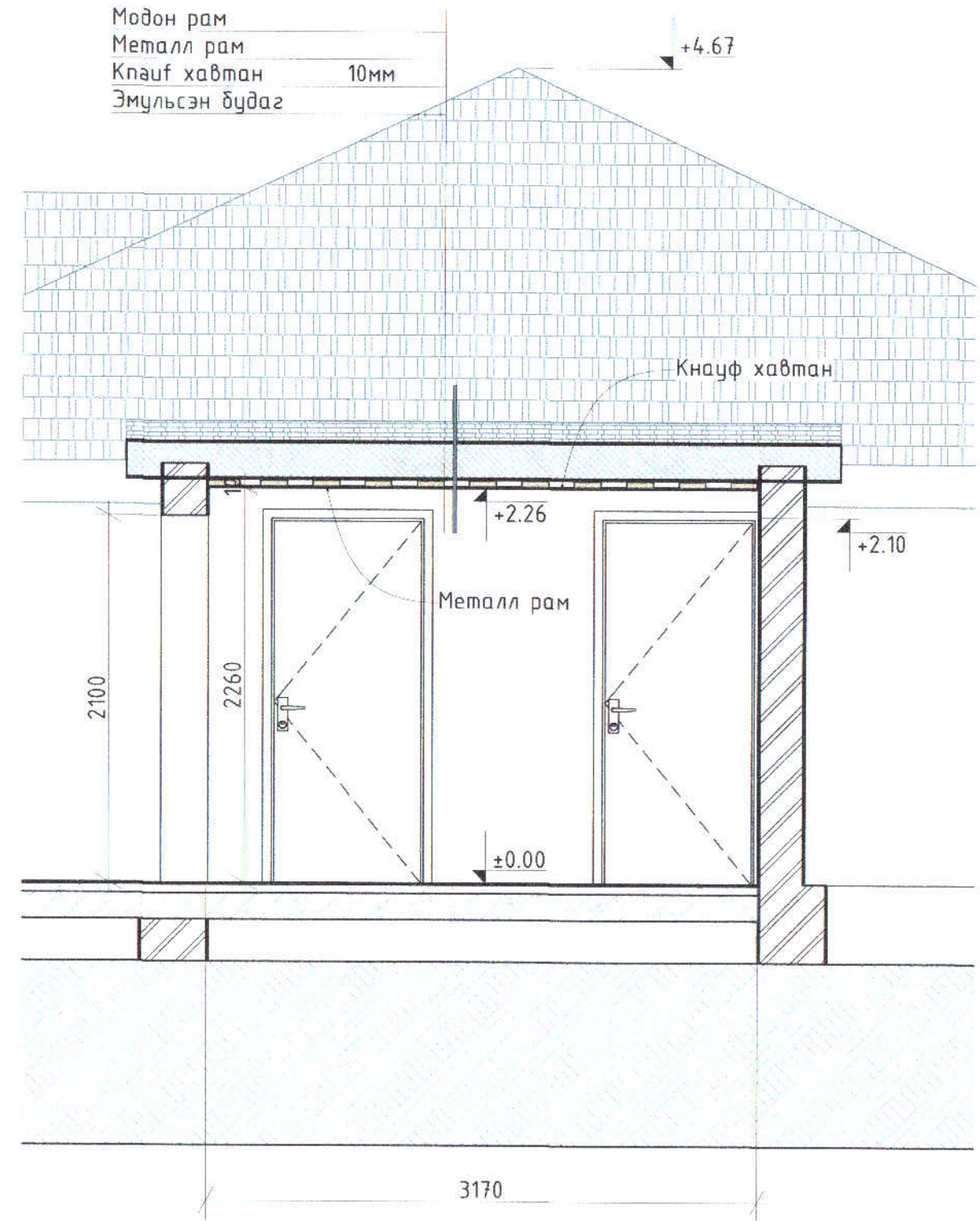
Таазны байгуулалт
1:25



Тайлбар:

Үүдний өрөөны таазанд ил гарсан байгаа дээврийн модон раманд металл каркас угсарч Кнауф брэндийн хавтанг технологийн дагуу угсарч, эмульсэн будагаар будна.

Огтлол 2-2
1:34.82



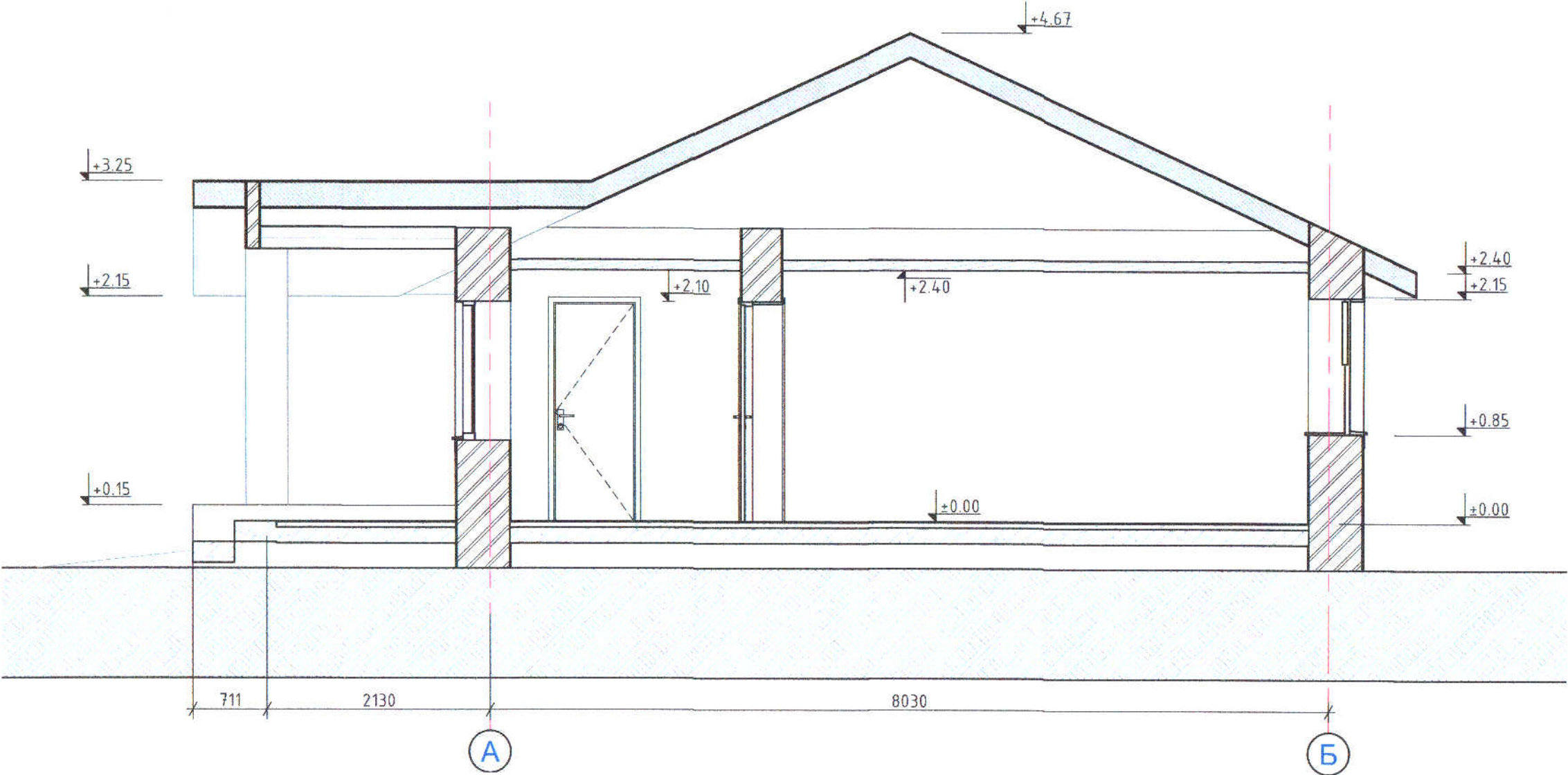
ХОТЫН ЗАХИРАГЧИЙН
АЛБА

ИХ ЗАЛУУ БАГ, ЦАГДААГИЙН КАБОНЫ ЗАСВАР ХИЙХ
Орхон аймаг, Баян-Өндөр сум, Их залуу баг

ГОНХНЫ ТААЗНЫ БАЙГУУЛАЛТ

Үе шал
А.3

Гүйцэтгэсэн	<i>Э.Энхтамир</i>	Э.Энхтамир	ЕГ Шифр: ХЗА-112/2023	Масштаб: 1:25	Огноо: 2023
Архитектор	<i>Э.Энхтамир</i>	Э.Энхтамир	Т.Г.Шифр:	Зургийн дугаар: 5	Хуудас:
Шалгасан		Ш.Олеонцэцэг			



ХОТЫН ЗАХИРАГЧИЙН АЛБА

ИХ ЗАЛУУ БАГ, ЦАГДААГИЙН КАБОНЫ ЗАСВАР ХИЙХ
Орхон аймаг, Баян-Өндөр сум, Их залуу баг


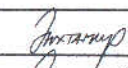
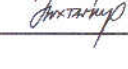
ОГТЛОЛ 1-1

Үз. заг: А.3

Гүйцэтгэсэн	<i>Э. Энхтамир</i>	Э. Энхтамир	Е.Г. Шифр:	Масштаб:	Огноо:
Архитектор	<i>Э. Энхтамир</i>	Э. Энхтамир	ХЗА-112/2023	1:50	2023
Шалгасан		Ш.Отгонцэцэг	Т.Г. Шифр:	Зургийн дугаар:	Хуудас:
				6	


ХААЛГАНЫ ТҮҮВЭР М

МАРК	ГХ-1	ГХ-2	ГХ-3	Х-4	Х-5
ТАЙЛБАР	Металл хаалга	Гарашийн автомат хаалга	Металл рамтай цагаан өнгийн шилэн хаалга	Цагаан өнгийн сайн чанарын MDF хаалга	Цагаан өнгийн сайн чанарын MDF хаалга
ТОО ШИРХЭГ	2	1	1	2	2
НҮХНИЙ ХЭМЖЭЭ	900×2100	2500×2150	2210×2100	1000×2100	800×2100
ХААЛГАНЫ ХЭМЖЭЭ					
БАЙГУУЛАЛТ ТЭМДЭГЛЭГЭЭ					

 <p>ХОТЫН ЗАХИРАГЧИЙН АЛБА</p>	<p>ИХ ЗАЛУУ БАГ, ЦАГДААГИЙН КАБОНЫ ЗАСВАР ХИЙХ</p> <p>Орхон аймаг, Баян-Өндөр сум, Их залуу баг</p>					
	<p>ХААЛГАНЫ ТҮҮВЭР</p>				<p>Үз. зом:</p> <p>А.3</p>	
	Гүйцэтгэсэн		Э. Энхнамир	Е.Г. Шүрр	Масштаб:	Огноо:
	Архитектор		Э. Энхнамир	ХЗА-112/2023		2023
Шалгасан		Ш.Отгонцэцэг	Т.Г. Шүрр	Зургийн дугаар:	Хуудас:	
				7		

ӨРӨӨ ТАСАЛГААНЫ ДОТОР ЗАСЛЫН ТОДОРХОЙЛОЛТ

№	ӨРӨӨНИЙ НЭР	ӨРӨӨНИЙ ПРИМЕТР /мм/	ТААЗ		ХАНА БА ХАМАР ХАНА ДООД ХЭСЭГ			ХААЛГА, ЦОНХНЫ АМАЛГАА /ДОТОР/		ШАЛ		ТАЙЛБАР
			ЗАСЛЫН ТӨРӨЛ	ТАЛБАЙ /М2/	ЗАСЛЫН ТӨРӨЛ	ТАЛБАЙ /М2/	ӨНДӨР /М/	ЗАСЛЫН ТӨРӨЛ	ТАЛБАЙ /М2/	ЗАСЛЫН ТӨРӨЛ	ТАЛБАЙ /М/	
1-Р ДАВХАР												
1	Граж	21660		24.42		52.00	2.40			-	24.42	
2	Оффис	17160	Эмүльсэн будаг	16.70	Эмүльсэн будаг	41.18	2.4	Тосон будаг	3.00		16.70	
3	Оффис	17460	Эмүльсэн будаг	17.65	Эмүльсэн будаг	42.00	2.4	Тосон будаг	3.00		17.65	
4	Гүр саатуулах байр	7262	Эмүльсэн будаг	3.15	Эмүльсэн будаг	17.42	2.4	Тосон будаг	1.00		3.15	
5	Коридор	11797	Эмүльсэн будаг	8.14	Эмүльсэн будаг	28.31	2.4	Тосон будаг	2.24		8.14	
6	Агуулах	7561	Эмүльсэн будаг	3.48	Эмүльсэн будаг	18.14	2.4	Тосон будаг	1.00		3.48	
7	Амралтын өрөө	13060	Эмүльсэн будаг	10.76	Эмүльсэн будаг	31.34	2.4	Тосон будаг	1.36	LG Брэндийн хулдаас	10.76	
8	Галт тогоо	14260	Эмүльсэн будаг	12.71	Тосон будаг	34.22	2.4	Тосон будаг	3.47	LG Брэндийн хулдаас	12.71	
9	Амралтын өрөө	13000	Эмүльсэн будаг	10.67	Эмүльсэн будаг	31.20	2.4	Тосон будаг	1.36	LG Брэндийн хулдаас	10.67	
10	Галт тогоо	14200	Эмүльсэн будаг	12.60	Тосон будаг	34.08	2.4	Тосон будаг	3.47	LG Брэндийн хулдаас	12.60	
11	Гонх	9800	Эмүльсэн будаг, Кнауф технологигоор битүүлэх	6.32	Тосон будаг	23.52	2.4	Тосон будаг	2.3	-	6.32	
НИЙТ			Эмүльсэн будаг	101.70	Эмүльсэн будаг	209.59		Тосон будаг	27.03			
			Кнауф технологийн тааз	6.32	Тосон будаг	91.82				LG Брэндийн хулдаас	46.74	

 ХОТЫН ЗАХИРАГЧИЙН АЛБА	ИХ ЗАЛУУ БАГ, ЦАГДААГИЙН КАБОНЫ ЗАСВАР ХИЙХ				
	ӨРӨӨ ТАСАЛГААНЫ ДОТОР ЗАСЛЫН ТОДОРХОЙЛОЛТ				
	Архитектор	Э. Энхтамир		Е.Г. Шифр:	Масштаб:
Гүйцэтгэсэн	Э. Энхтамир		Т.Г. Шифр:	Зургийн дугаар:	Хуудас:
Шалгасан	Ш. Отгонцэцэг			БА-8	