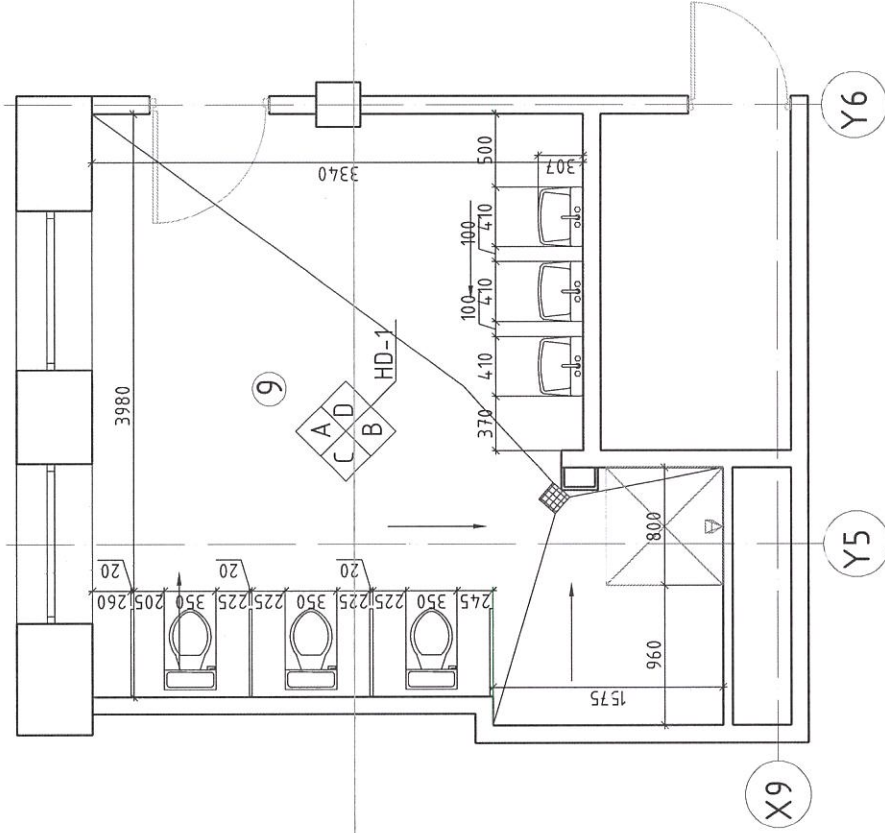


1-Р ДАВХРЫН АРИУН ЦЭВРИЙН ӨРӨӨ 9-ЫН  
БАЙГУУЛАЛТ /М1:50/

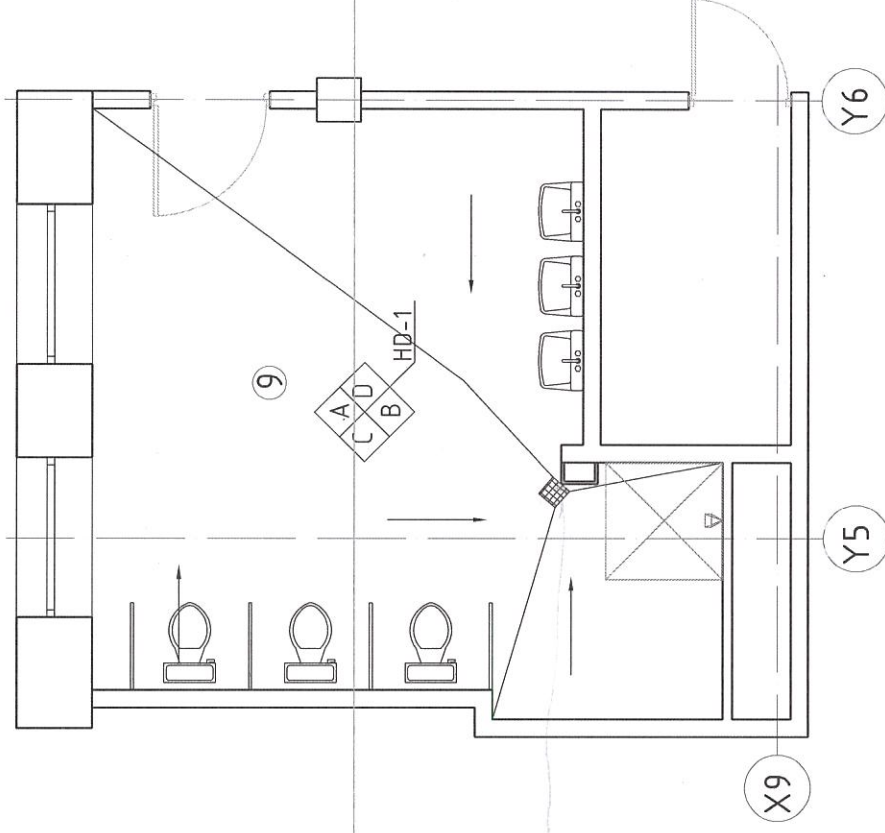


ТӨЛӨВЛӨСӨН ӨРӨӨНИЙ ТОДОРХОЙЛОЛТ

Д/д	Өрөөний нэр	Талбай
9	Ариун цэврийн өрөө	14.59
	Нийт талбай	14.59

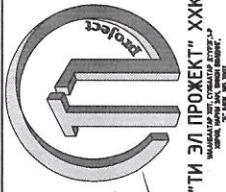
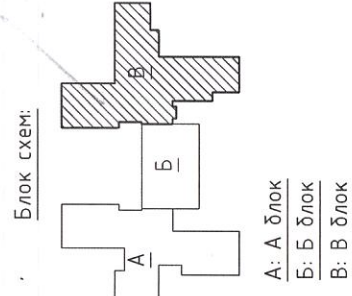
- Тайлбар бичиг:
- Шал, таазны байгуулалтыг БА-0-0-д үзнэ.
  - Ариун цэврийн өрөөний ханын дэлгэцийг БА-0-0-д үзнэ.
  - Ариун цэврийн өрөөний дусад тоноглолыг ЦБУ-ын зургаас үз.
- Одоо байгаа шал, хана, таазны материалуудыг хуулан авч шинээр засварын ажил хийгдэх болно.
- Үе ариун цэврийн өрөөнд 3ш суултуур, 3ш шүрхэг угсаалтуур, 1 шүрхэг дүш байрлуулна. Засварын ажлыг хийхээс өмнө бүх сантехник цахилгааны угсралтын ажлуудыг хийж дуусгасан байх шаардлагатай.
  - Дотор засварыг орчин үеийн чанартай ямар ч төрлийн материалыг сонгон авч технологийн дагуу хэрэглэж болно.

1-Р ДАВХРЫН АРИУН ЦЭВРИЙН ӨРӨӨ 9-ЫН  
ТЕХНОЛОГИЙН БАЙГУУЛАЛТ /М1:50/



Тоноз мөхөөрөмжийн тодорхойлолт

Д/д	Нэр	Хэмжээ			Тоо хэмжээ
		урт	өргөн	өндөр	
1	Суултуур /жижиг/	550	350	320	3шүр
2	Дүш	800	800	700	1шүр
3	Угсаалтуур /жижиг/	410	310	800	3шүр



Зөвшөөрөлцсөн

ХАС	Б.Г.Эрэлтүяа
ЦБУ	А.Адъяадүлэм
ДГ	Э.Даваадүлэм

"ХЭНТИЙ АЙМАГ, БОР-ӨНДӨР СУМЫН 1-Р ЦЭЦЭРЛЭГ"-ИЙН  
Ариун цэврийн өрөөний засварын ажлын зураг

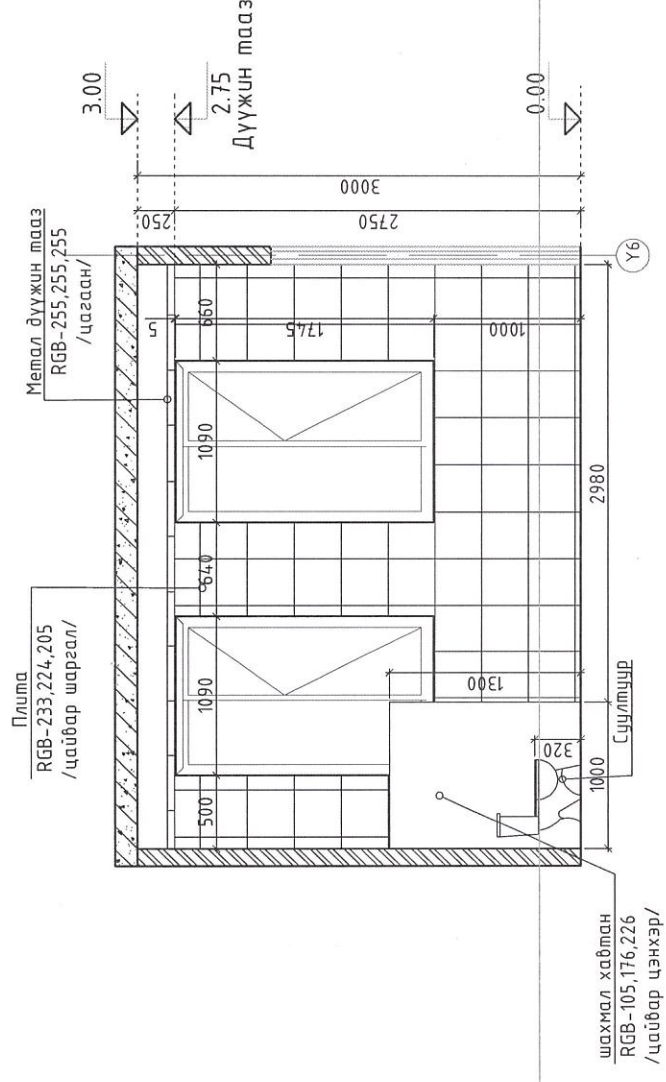
1-р давхрын өрөөний АЦВ-9-ийн байгуулалт, технологийн байгуулалт

Архитектор: Е.Г.Шифр  
ТЛ-19/23-3  
М: 50  
Огноо: 2023

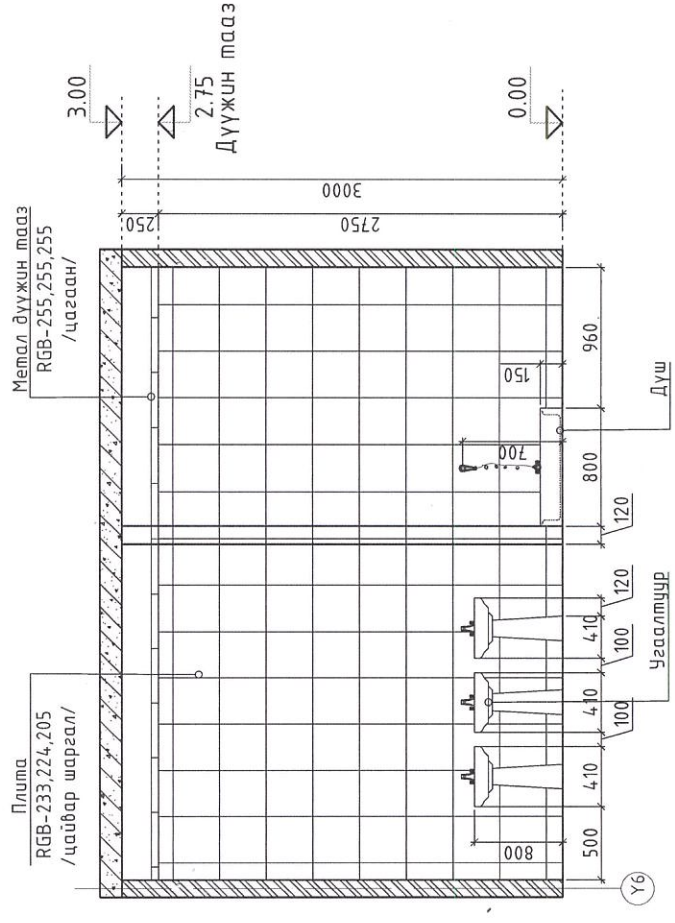
Гүйцэтгэсэн: Т.Г.Шифр  
Зургийн дугаар: Ба:24  
Хуудас: Ба:61

Шалгасан: О.Болор  
2023.09.17

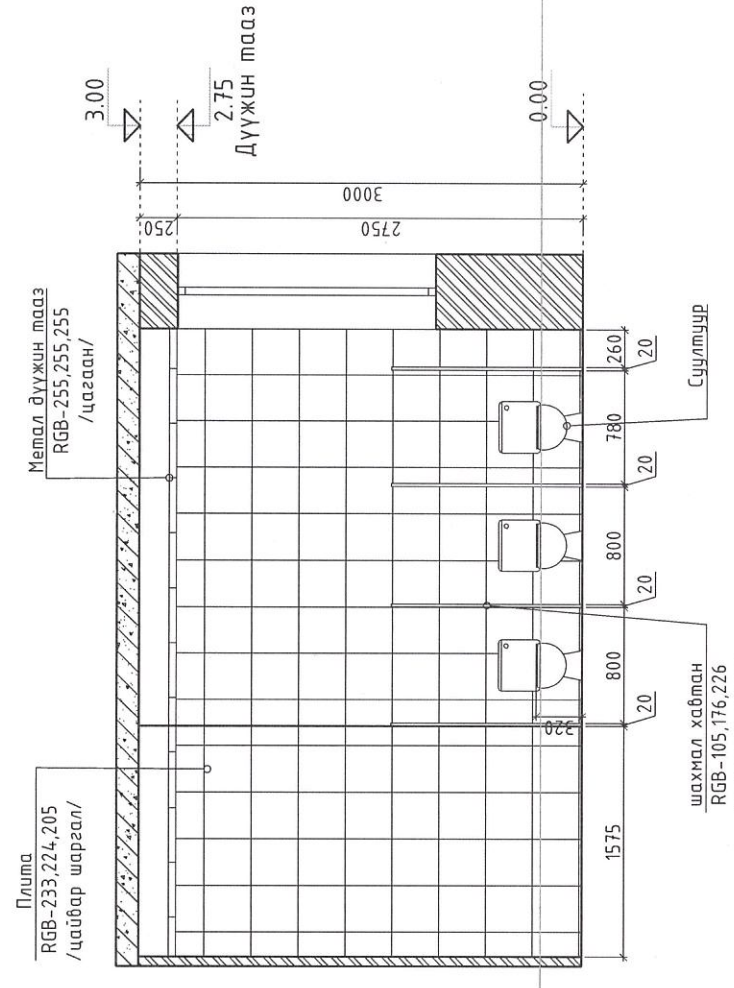
А. Ханын дэлгээс /M1:50/



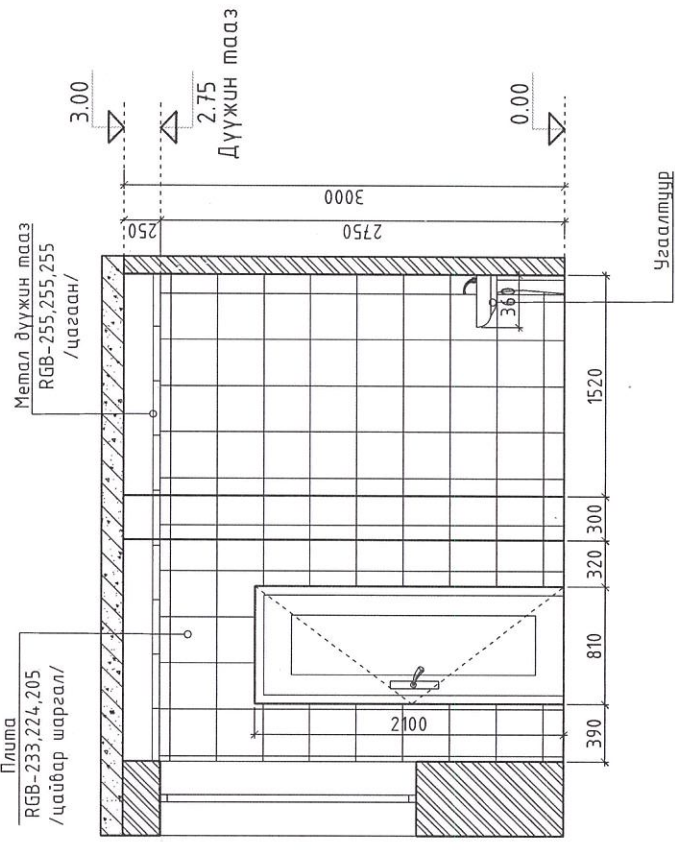
В. Ханын дэлгээс /M1:50/



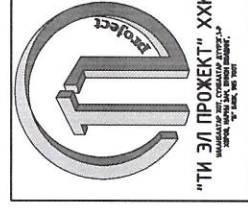
С. Ханын дэлгээс /M1:50/



Д. Ханын дэлгээс /M1:50/

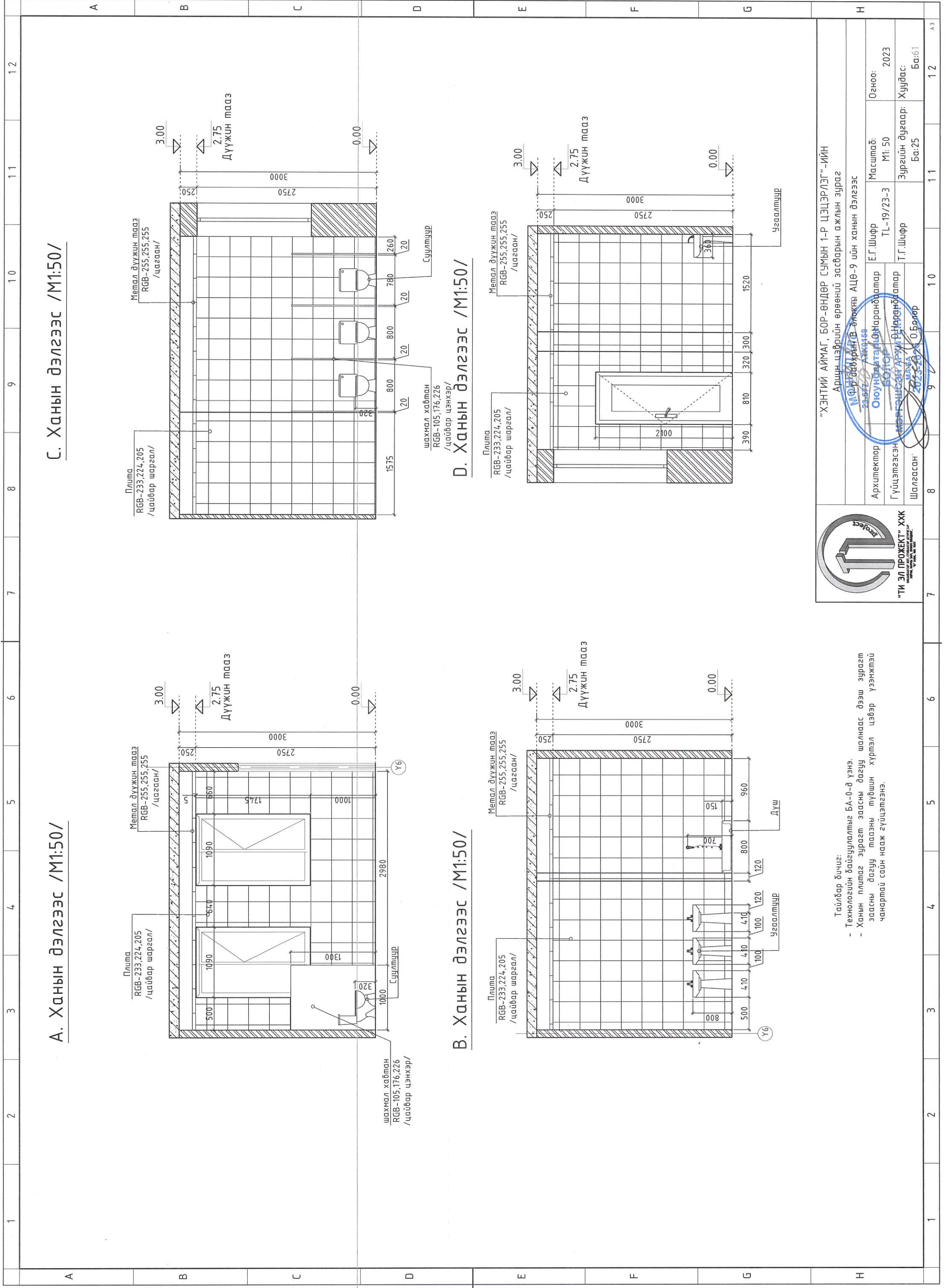


Тайлбар бичиг:  
 - Технологийн байгуулалтыг БА-0-д үзнэ.  
 - Ханын плимаг зурагт заасны дагуу шалнаас дээш зурагт заасны дагуу тасаны түвшин хуртал цэвэр үзэгжмэй чанартай сайн нааж гүйцэтгэнэ.

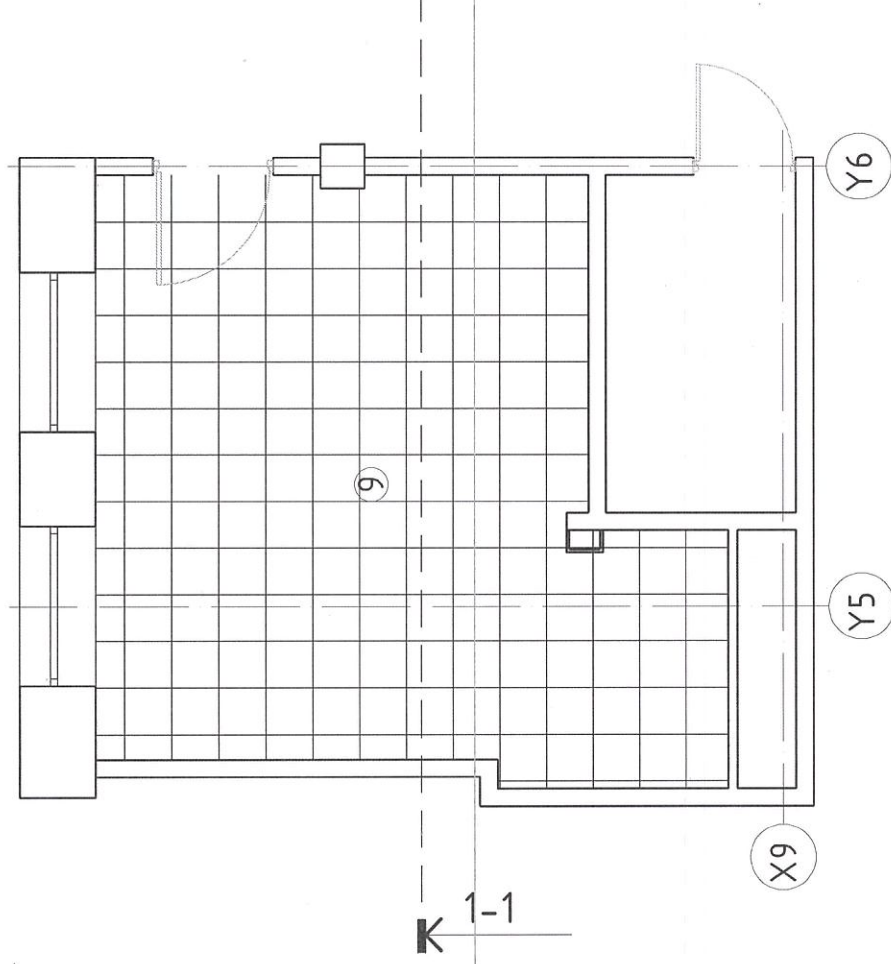


"ХЭНТИЙ АЙМАГ, БОР-ӨНДӨР СУМЫН 1-Р ЦЭЦЭРЛЭГ"-ИЙН  
 Аршин цэврийн өрөөний засварын ажлын зураг  
 МОНГОЛЫН В-ӨЛЖЖЭ АЦӨ-9 УШ ХАНЫН ДЭЛГЭЭС  
 235772, УЛААНБААТАР, ОЮУНБААТАР, НАРАНДААТАР  
 Т.Г.ШИФР TL-19/23-3  
 Б.Т.ШИФР Т.Г.ШИФР  
 2023-2024, О.БОЛОР

Архитектор	Масштаб:	Огноо:
Гүйцэтгэсэн	M1: 50	2023
Шалгасан	Зургийн дүгээр:	Хуудас:
	Ба:25	Ба:61



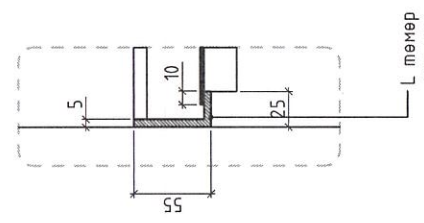
1-Р ДАВХРЫН АРИУН ЦЭВРИЙН ӨРӨӨ 9-ЫН ТААЗНЫ БАЙГУУЛАЛТ /М1:50/



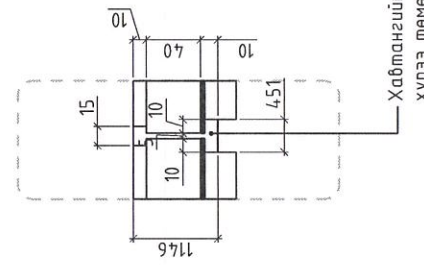
ТӨЛӨВЛӨСӨН ӨРӨӨНИЙ ТОДОРХОЙЛОЛТ

Д/д	Өрөөний нэр	Талбай
9	Ариун цэврийн өрөө	14.59
	Нийт талбай	14.59

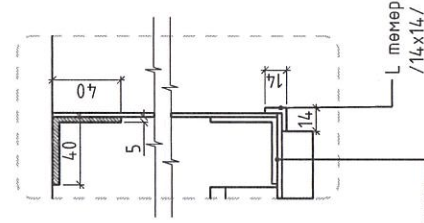
XЭС-1 /M1:5/



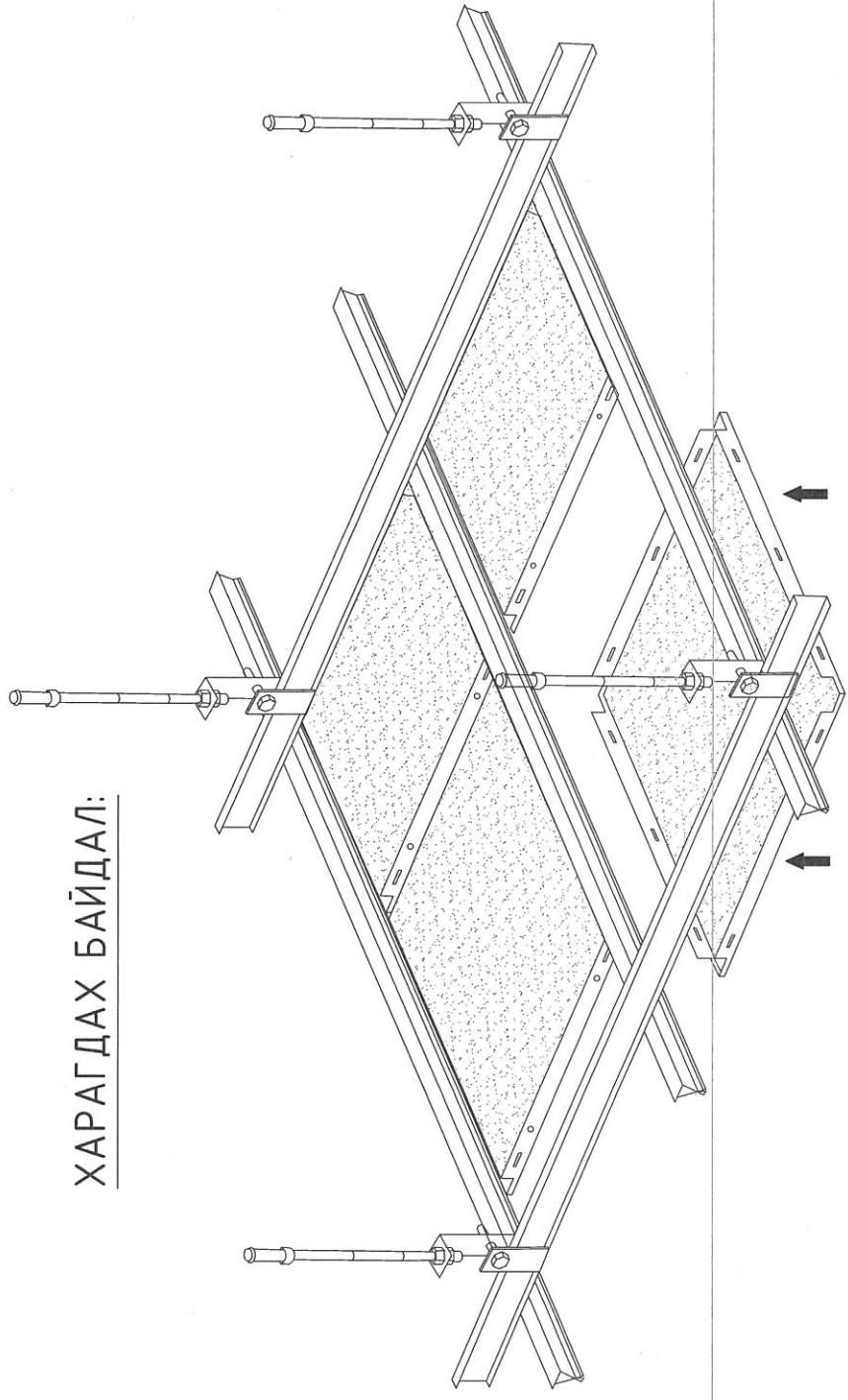
XЭС-2 /M1:5/



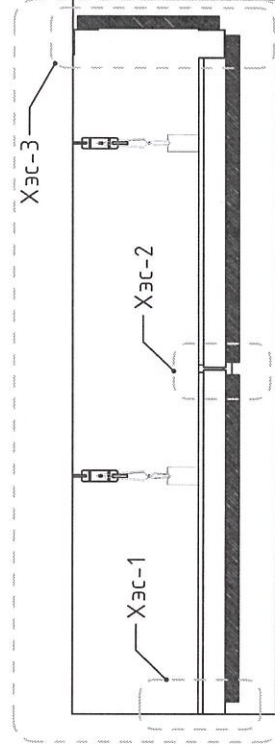
XЭС-3 /M1:5/



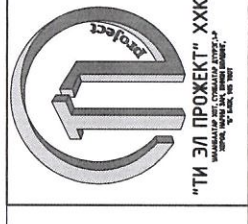
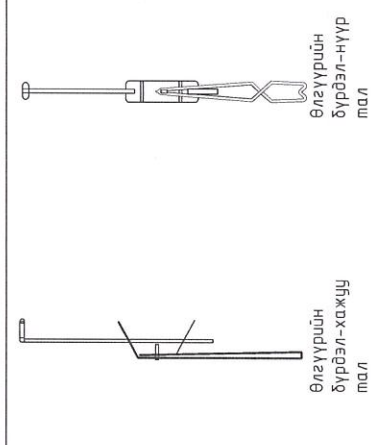
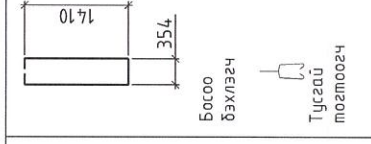
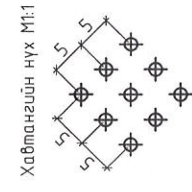
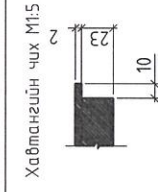
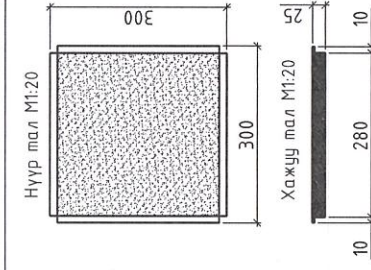
ХАРАГДАХ БАЙДАЛ:



ТААЗНЫ ОГТЛОЛ 1-1 /M1:10/



МЕТАЛ ТААЗНЫ ХАВТАН 30Х30

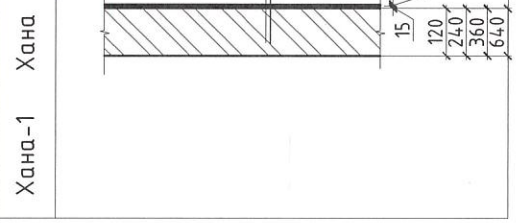
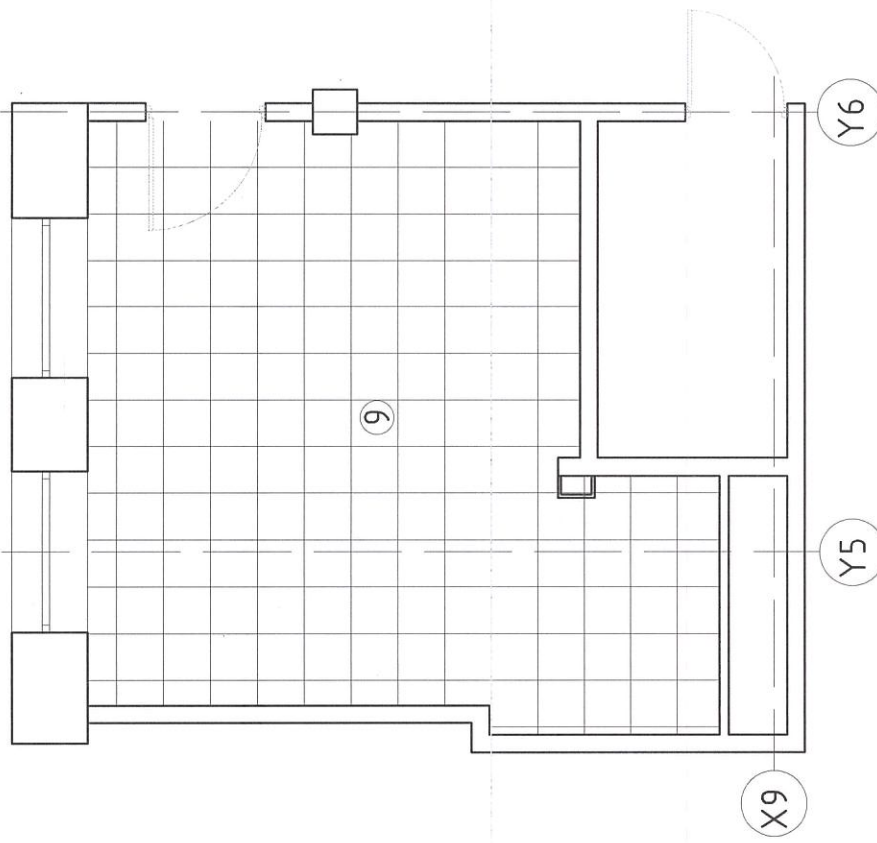


"ХЭНТИЙ АЙМАГ, БОР-ӨНДӨР СУМЫН 1-Р ЦЭЦЭРЛЭГ"-ИЙН Ариун цэврийн өрөөний засварын ажлын зураг  
1-р давхрын В блокны АЦӨ-9 үйн таазны байгуулалт, харагдах байдал

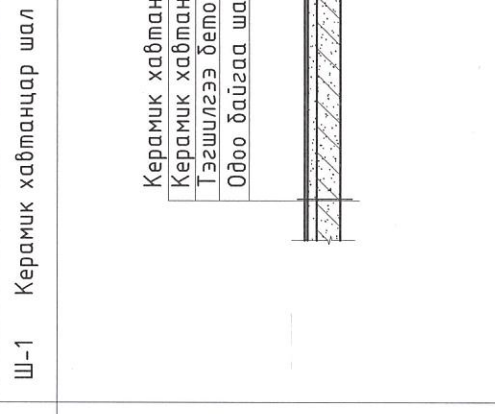
Архитектор: 23-агш Оюунбаатар /ӨН Наранбаатар/ Е.Г.Шифр: ТЛ-19/23-3 Массштаб: М1:50  
Гүйцэтгэгч: Оюунбаатар /ӨН Наранбаатар/ Т.Г.Шифр: Зурагийн дугаар: Хуудас: Ба:61  
Шалгасан: /ӨН Наранбаатар/ Т.Г.Шифр: Зурагийн дугаар: Хуудас: Ба:61

Огноо: 2023

# 1-Р ДАВХРЫН АРИУН ЦЭВРИЙН ӨРӨӨ 9-ЫН ШАЛНЫ БАЙГУУЛАЛТ /М1:50/

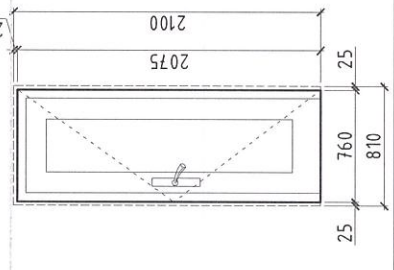


Керамик хавтан  $\delta=10\text{мм}$   
Керамик хавтангийн цабуу  $\delta=15\text{мм}$   
Тэгшилгээ шабар  $\delta=15\text{мм}$   
Одоо байгаа хана / Тоосго /



Керамик хавтан  $\delta=10\text{мм}$   
Керамик хавтангийн цабуу  $\delta=10\text{мм}$   
Тэгшилгээ бетон  $\delta=60\text{мм}$   
Одоо байгаа шал

Х-1		өргөн	өндөр
1	Нүхний хэмжээ	810	2150
2	Хэмжээ	760	2100
3	Зориулалт - Ацв-ний хаалга		
4	Төрөл - Модон хаалга		

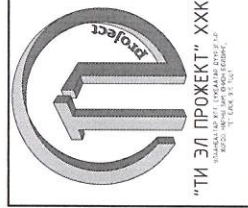


ТӨЛӨВЛӨСӨН ӨРӨӨНИЙ ТОДОРХОЙЛОЛТ	
Д/д	Өрөөний нэр
9	Ариун цэврийн өрөө
	Нийт талбай
	Талбай
	14.59
	14.59

Материалын түүвэр			
Д/д	Материалын нэр	Тоо хэмжээ	Х/н
Хийгдэх ажлын тоо хэмжээ			
1	Плита /шал/	15.00	m2
2	Плита /хана/	44.29	m2
4	Дүүжин тааз	15.00	m2
5	Хөнгөн хана	5.20	m2
6	Цонхны амалгаа	2.89	m2
7	Хаалга	1	ш
8	Шинээр өрөх хана	-	m2
Буулгах ажлын тоо хэмжээ			
1	Буулгах хана	5.64	m2
2	Хаалга буулгах	1	ш
3	Шал хуулах	15.00	m2
4	Тааз буулах	-	m2
5	Хөнгөн хана	-	m2
6	Хана буулгах	24.86/23.95	m2

Тайлбар бичиг:  
 - Технологийн байгуулалтыг БА-0-д үзнэ  
 - Дотор заслын ажлын тодорхойлолтыг БА-0-д үзнэ.  
 - Ариун цэврийн өрөөний бусад онолголыг ЦБУ-гын зургаас үз.

ХААЛГА: Дотор талын хаалга:  
 1- Хатуу фанеран модон хавтастай, хуурай дүвгэн өнгөлөөтэй хаалга  
 2- Хөнгөн цагаан хавтастай, перлит дүүргэлттэй хаалга  
 Техник үзүүлэлтүүд:  
 ХБИ-д зориулсан АЦӨ-ний хөнгөн цагаан хавтастай хаалга:  
 Хаалганы тайвшруулагч: Тайвшруулагч нь ган тайвшруулагч байна.  
 Бүх хаалгыг хэмжээний дагуу захиалгаар тухайн үйлдвэрийн стандартын шаардлага хангасан бэлэн хаалга байхаар тусгаб. Технологийн шаардлага хангасан бэлэн хаалга байхаар тусгаб. Хаалганы өнгө загварыг захиалагчийн хүсэлтийн дагуу сонгоно. Хаалгыг угсарахдаа /БНБД 81-55-05/-г баримталж чанартай хийж гүйцэтгэнэ.

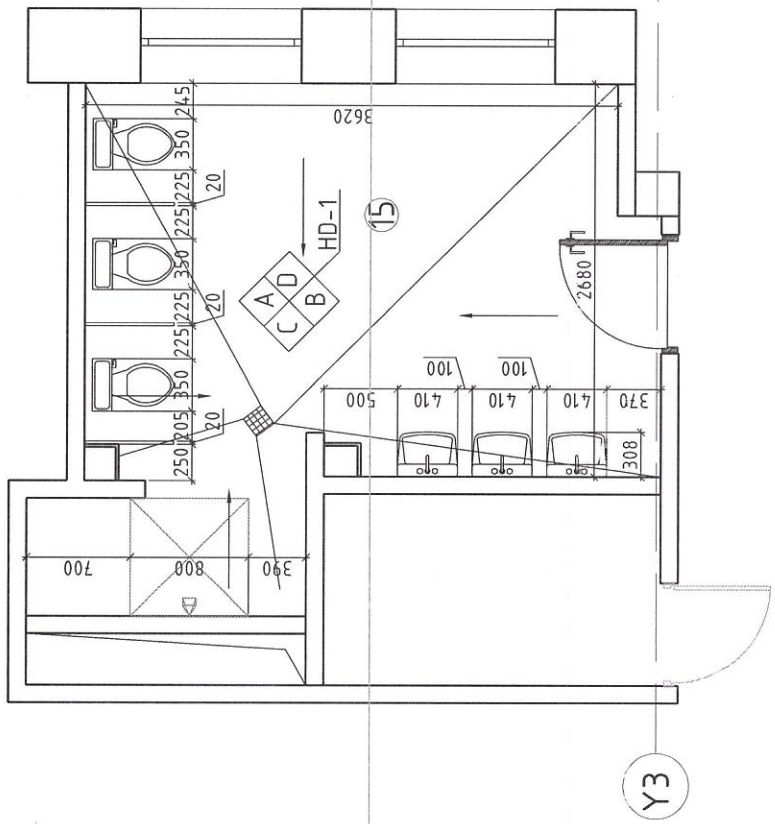


"ХЭНТИЙ АЙМАГ, БОР-ӨНДӨР СУМЫН 1-Р ЦЭЦЭРЛЭГ"-ИЙН  
 Ариун цэврийн өрөөний засварын ажлын зураг

1-Р ДАВХРЫН ӨРӨӨНИЙ АЦӨ-9 ИЙН ШАЛНЫ БАЙГУУЛАЛТ, МАТЕРИАЛЫН ТҮҮВЭР

Архитектор /	О.Наранбаатар	Е.Г.Шифр	Масштаб:	Огноо:
Гүйцэтгэгч /	О.Наранбаатар	ТЛ-19/23-3	М1:50	2023
Шалгасан	О.Наранбаатар	Т.Г.Шифр	Зургийн дугаар:	Хуудас:
			Ба:27	Ба:61

1-Р ДАВХРЫН АРИУН ЦЭВРИЙН ӨРӨӨ 15-ЫН  
БАЙГУУЛАЛТ /М1:50/

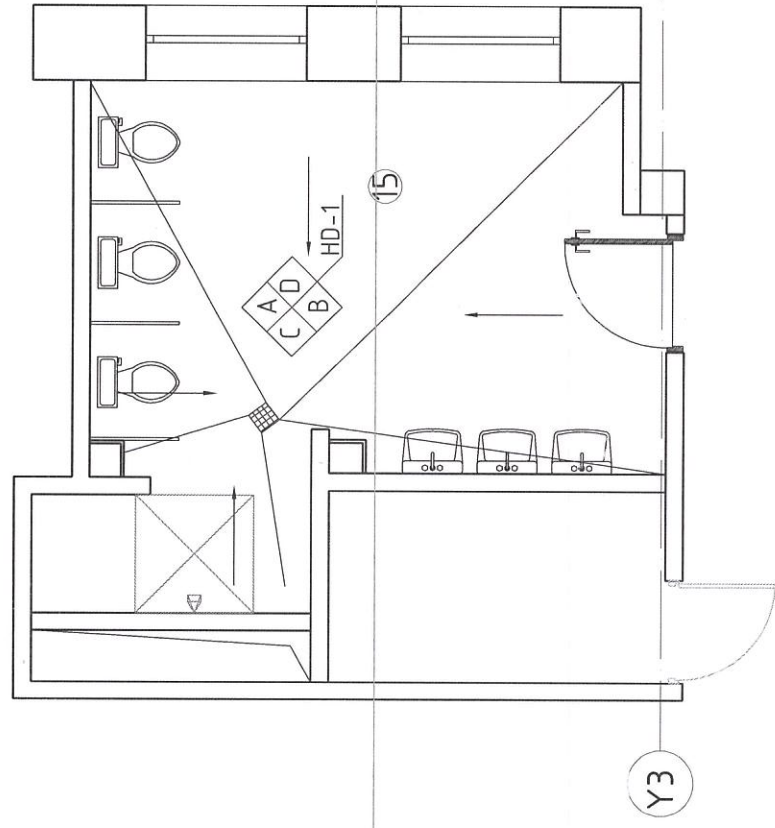


ТӨЛӨВЛӨСӨН ӨРӨӨНИЙ ТОДОРХОЙЛОЛТ

Д/д	Өрөөний нэр	Талбай
15	Ариун цэврийн өрөө	11.93
	Нийт талбай	11.93

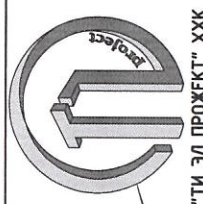
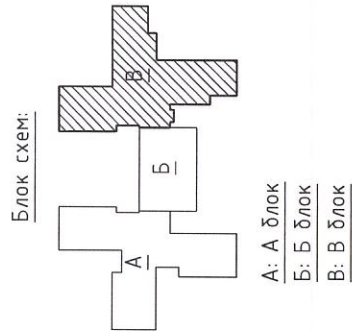
- Тайлбар бичиг:
- Шал, тазны байгуулалтыг БА-0-0-д үзнэ.
  - Ариун цэврийн өрөөний ханы дэлгэцийг БА-0-0-д үзнэ.
  - Ариун цэврийн өрөөний бусад монололыг ЦБУ-ын зургаас үз.
- Одоо байгаа шал, хана, тазны материалуудыг хуулан авч шинээр засварын ажил хийгдэх болно.
- Уг ариун цэврийн өрөөнд 3ш сүүлцур, 3ш ширхэг угаалцуур, 1 ширхэг дүүс байрлуулна. Засварын ажлыг хийхээс өмнө дүх сантехник цахилгааны үзвэрлэлийн ажлуудыг хийж дуусгасан байх шаардлагатай.
  - Дотор засварын орчин үеийн чанартай ямар ч төрлийн материалыг сонгон авч технологийн дагуу хэрэглэж болно.

1-Р ДАВХРЫН АРИУН ЦЭВРИЙН ӨРӨӨ 15-ЫН  
ТЕХНОЛОГИЙН БАЙГУУЛАЛТ /М1:50/



Тоног төхөөрөмжийн тодорхойлолт

Д/д	Нэр	Хэмжээ		Тоо хэмжээ
		урт	өндөр	
1	Суулцуур / жижиг/	550	320	3шир
2	Дүүш	800	700	1шир
3	Угаалцуур / жижиг/	410	800	3шир



Зөвшөөрөлцсөн

ХАС	Б.Гэрэлтүяа
ЦБУ	А.Адъяадулам
ДГ	Э.Давсаацулам

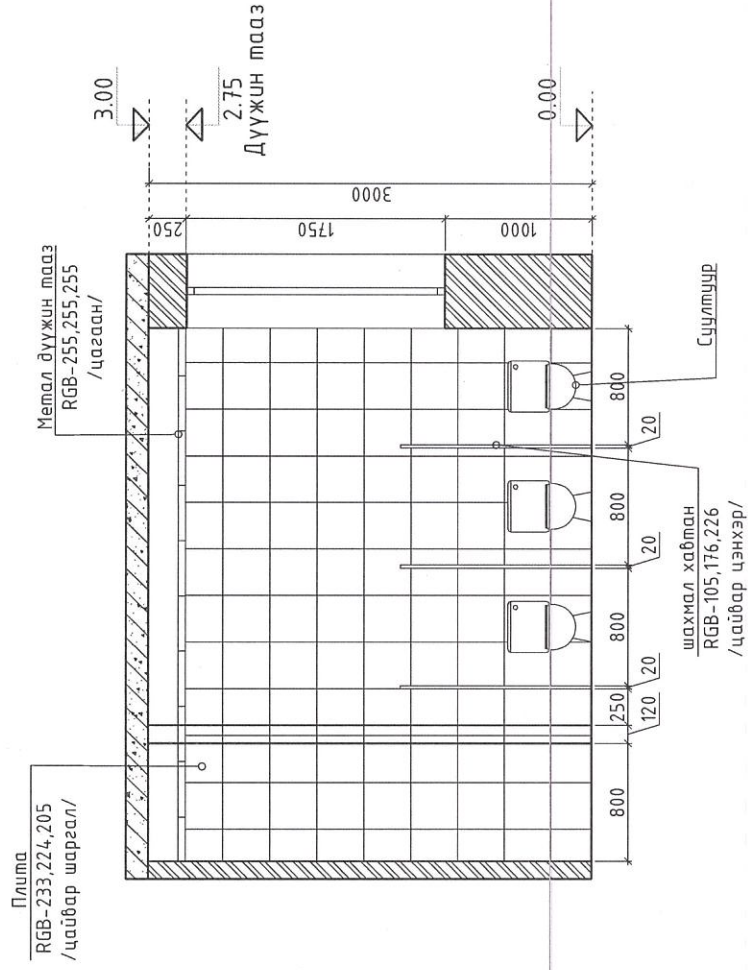
“ХЭНТИЙ АЙМАГ, БОР-ӨНДӨР СУМЫН 1-Р ЦЭЦЭРЛЭГ”-ИЙН  
Ариун цэврийн өрөөний засварын ажлын зураг

1-р давхрын В блокны АЦӨ-15 ийн байгуулалт, технологийн байгуулалт

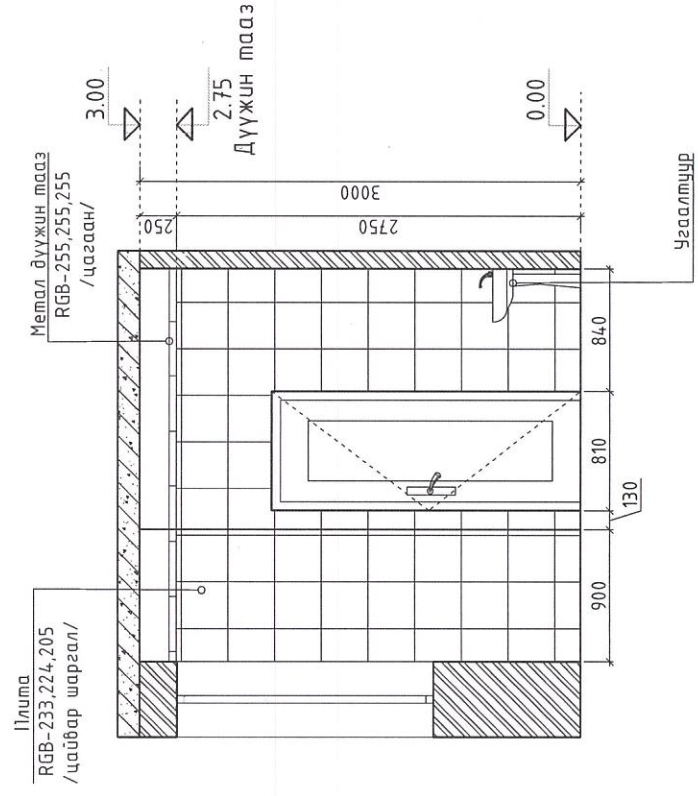
Архитектор: 23-677 Агуйзсүрэн Наранбаатар  
Гүйцэтгэгч: Оюунбаатар  
Шалгасан: МЭРГЭЭНИЙ АРХИТЕКТУР  
2023.09.20

Масштаб: М1:50  
Огноо: 2023  
Зургийн дугаар: Хуудас: Ба:61

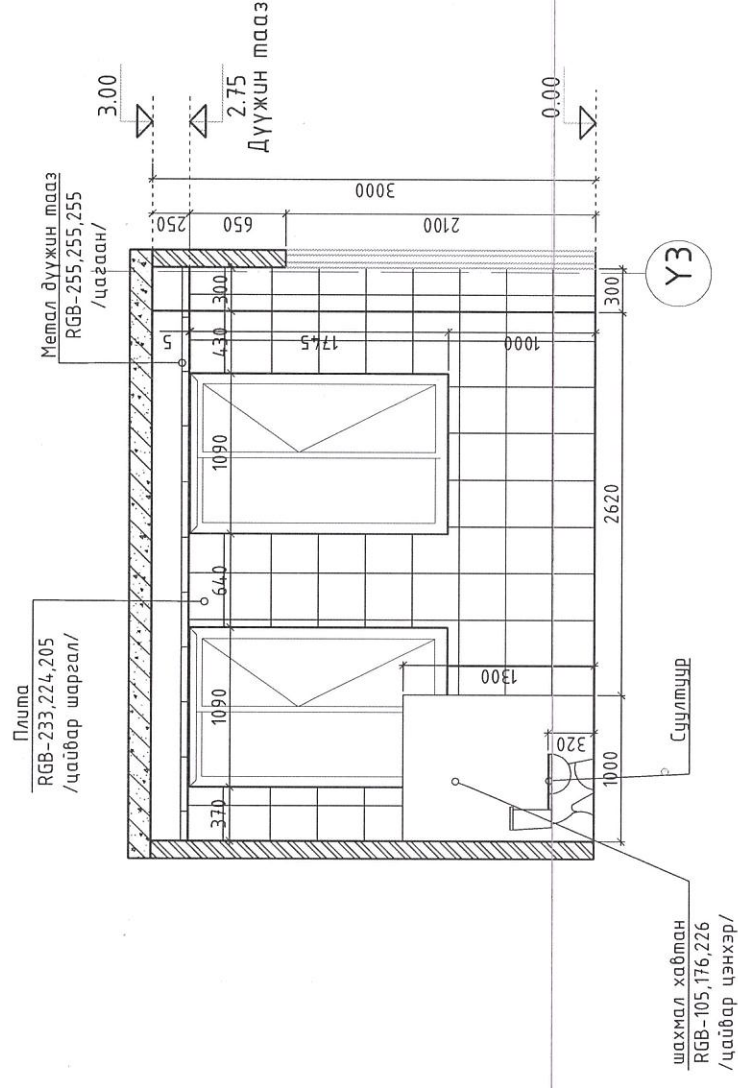
А. Ханын дэлгээс /M1:50/



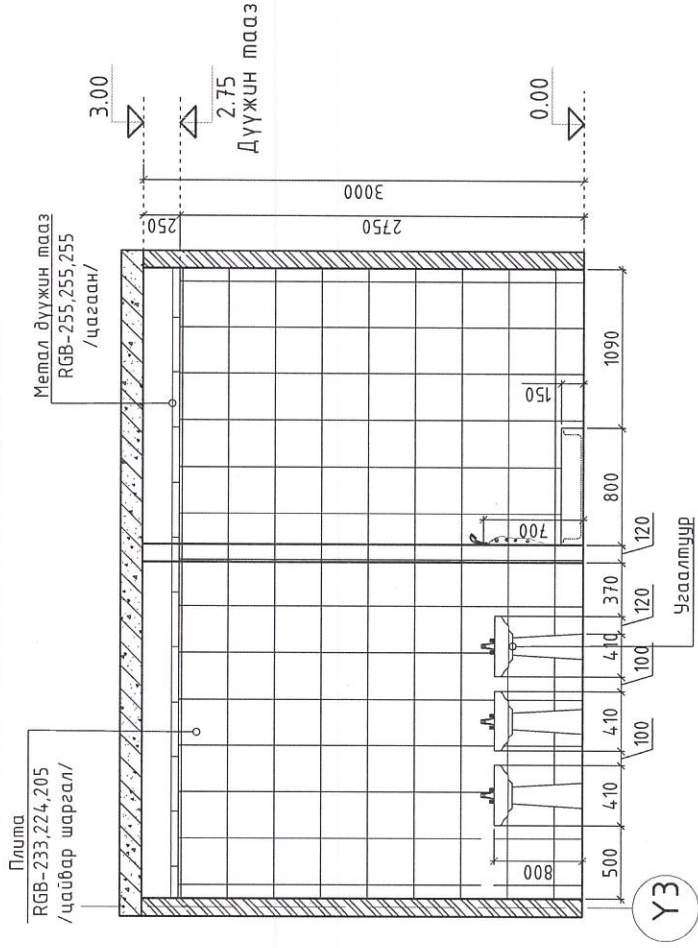
В. Ханын дэлгээс /M1:50/



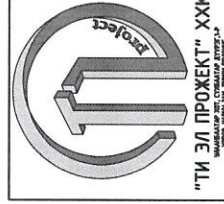
С. Ханын дэлгээс /M1:50/



Д. Ханын дэлгээс /M1:50/



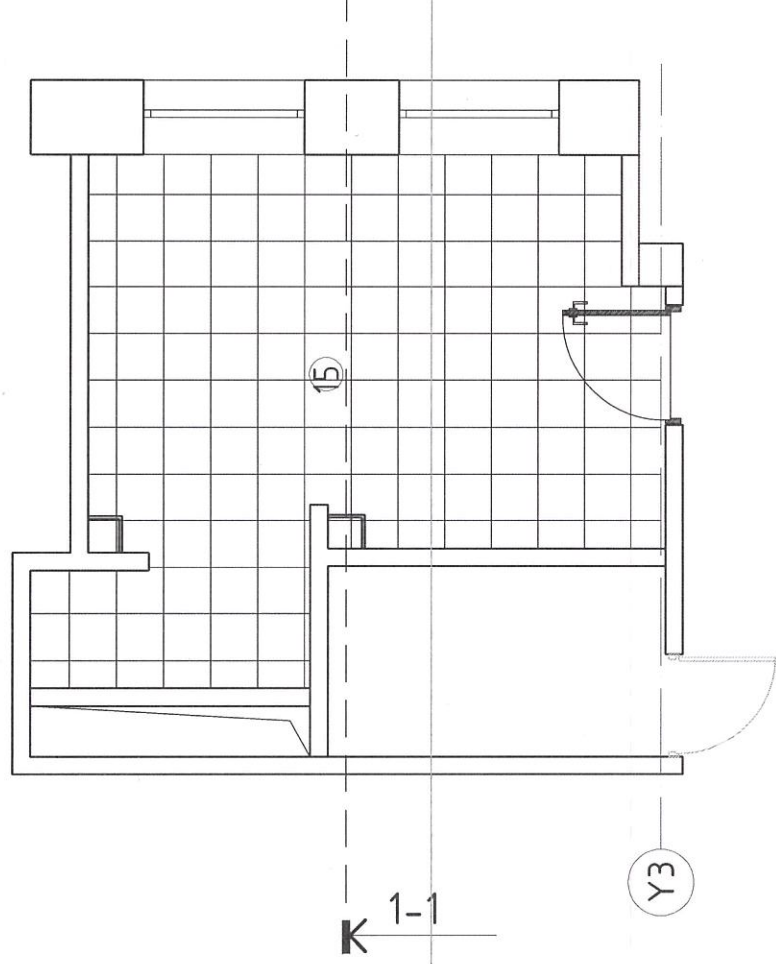
Тайлбар бичиг:  
 - Технологийн байгуулалтыг БА-0-д үзнэ.  
 - Ханын плитаг зурагт заасны дагуу шалнаас дээш зурагт заасны дагуу тасзны түвшин хүртэл цэвэр үзэгжтэй чанартай сайн нааж гүйцэтгэнэ.



"ХЭНТИЙ АЙМАГ, БОР-ӨНДӨР СУМЫН 1-Р ЦЭЦЭРЛЭГ"-ИЙН  
 Арцун цэврийн ерөөний засварын ажлын зураг

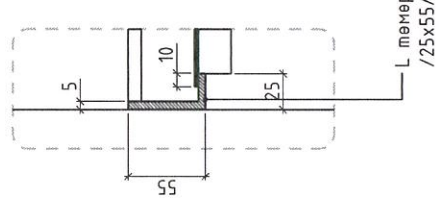
Архитектор	МОНГОЛ УУЛС 23-677 АТ/УЗС/О.Нарандамтар	Масштаб:	Огноо:
Гүйцэтгэгч/Эргэлт	О.Нарандамтар	M1:50	2023
Шалгасан	Т.Г.Шифр	Зургийн дугаар:	Хуудас:
		Ба:29	Ба:61

1-Р ДАВХРЫН АРИУН ЦЭВРИЙН ӨРӨӨ 15-ЫН ТААЗНЫ  
БАЙГУУЛАЛТ /M1:50/

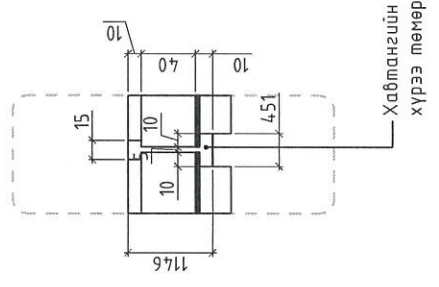


ТӨЛӨВЛӨСӨН ӨРӨӨНИЙ ТОДОРХОЙЛОЛТ	
Д/Ө	Талбай
15	11.93
	Нийт талбай
	11.93

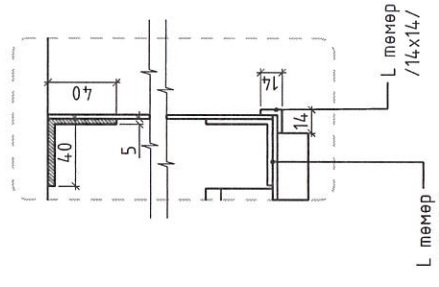
ХЭС-1 /M1:5/



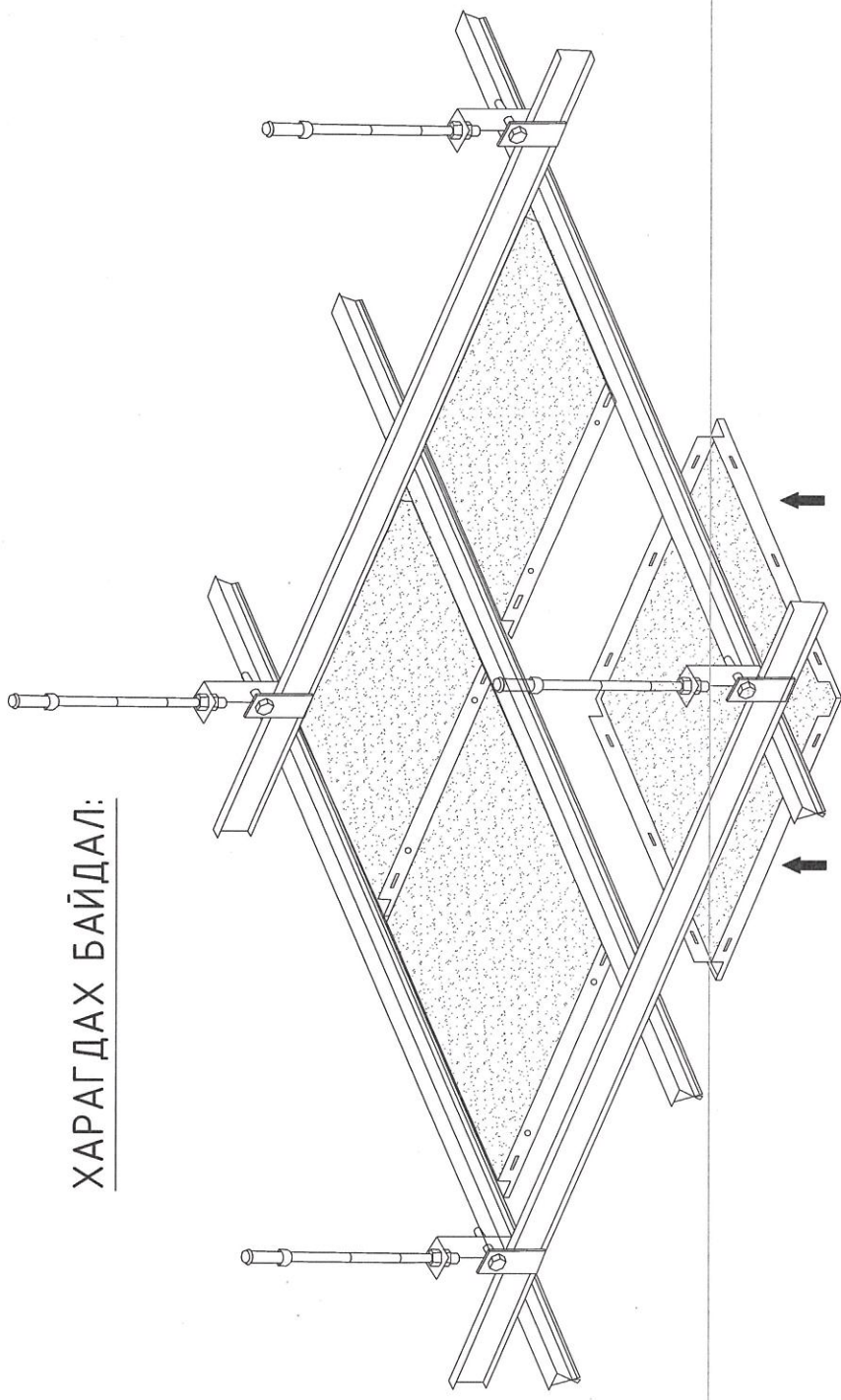
ХЭС-2 /M1:5/



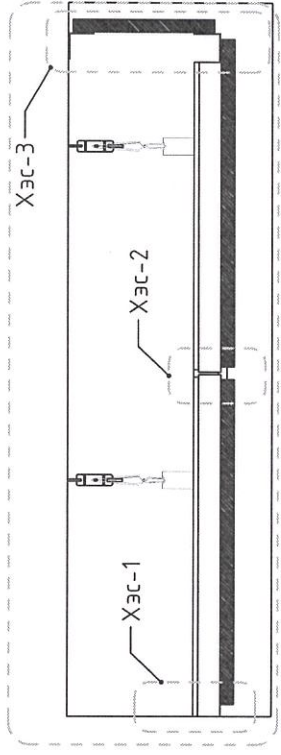
ХЭС-3 /M1:5/



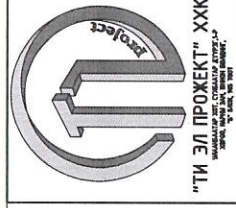
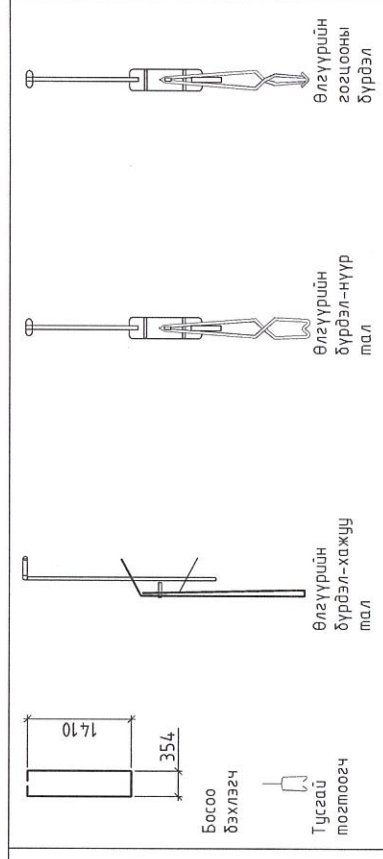
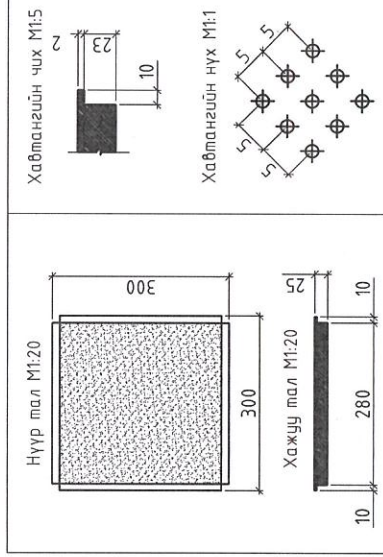
ХАРАГДАХ БАЙДАЛ:



ТААЗНЫ ОГТЛОЛ 1-1 /M1:10/



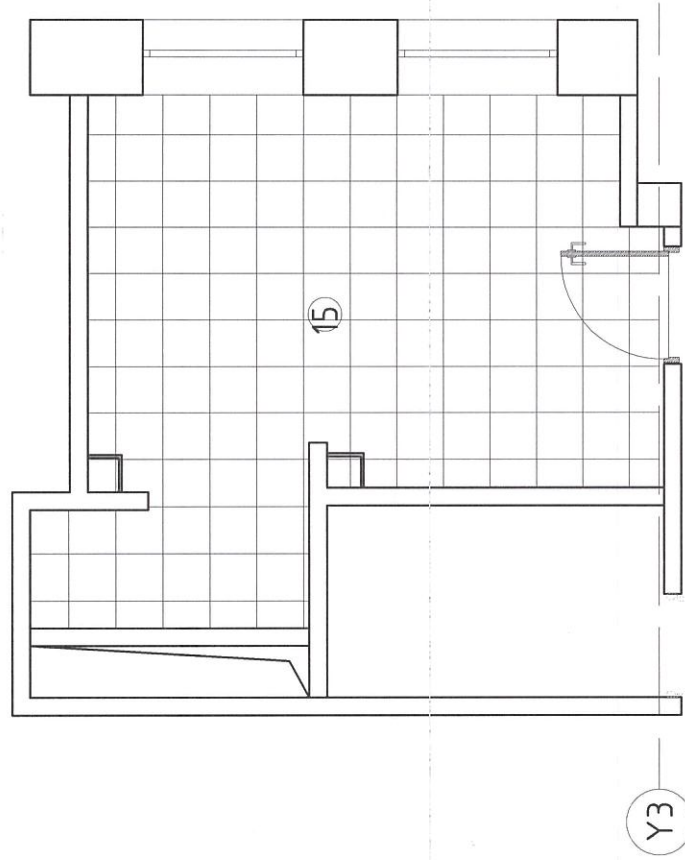
МЕТАЛ ТААЗНЫ ХАВТАН 30X30



"ХЭНТИЙ АЙМАГ, БОР-ӨНДӨР СУМЫН 1-Р ЦЭЦЭРЛЭГ"-ИЙН  
Аршун цэврийн өрөөний засварын ажлын зураг

Архитектор	Оюунбаатар Наранбаатар	Е.Г.Шифр	Масштаб:	Огноо:
Гүйцэтгэсэн	Оюунбаатар Наранбаатар	TL-19/23-3	M1:50	2023
Шалгасан	Оюунбаатар Наранбаатар	Т.Г.Шифр	Зургийн дугаар:	Хуудас:
			Ба:30	Ба:61

# 1-Р ДАВХРЫН АРИУН ЦЭВРИЙН ӨРӨӨ 15-ЫН ШАЛНЫ БАЙГУУЛАЛТ /М1:50/



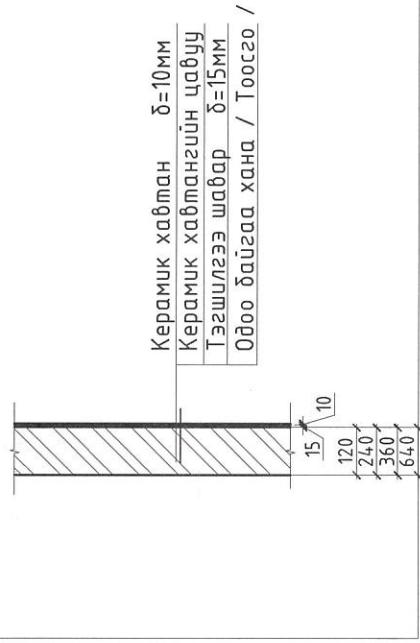
ТӨЛӨВЛӨСӨН ӨРӨӨНИЙ ТОДОРХОЙЛОЛТ		
Д/д	Өрөөний нэр	Талбай
15	Ариун цэврийн өрөө	11.93
	Нийт талбай	11.93

Материалын түүвэр			
Д/д	Материалын нэр	Тоо хэмжээ	Х/н
Хүйгдэх ажлын тоо хэмжээ			
1	Плита /шал/	11.93	м2
2	Плита /хана/	4.231	м2
4	Дүүжин тааз	11.93	м2
5	Хөнгөн хана	7.38	м2
6	Цонхны амалгаа	2.89	м2
7	Хаалга	1	ш
8	Шинээр өрөх хана	-	м2
Буулгах ажлын тоо хэмжээ			
1	Буулгах хана	-	м2
2	Хаалга буулгах	1	ш
3	Шал хуулах	11.93	м2
4	Тааз буулах	-	м2
5	Хөнгөн хана	7.02	м2
6	Хана буулгах	28.1/18.56	м2

## Тайлбар

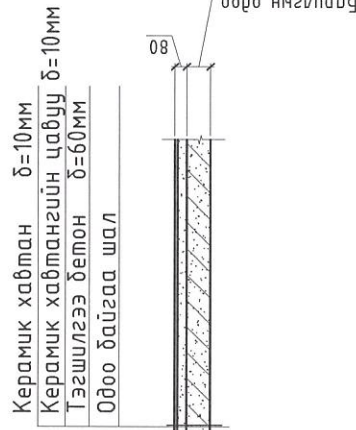
- Плита /шал/ 30x30см
- Плита /хана/ 60x30см
- Төмөр дүүжин 30x30см
- Шахмал модон хавтан δ=20мм
- Тосон будаг
- Модон хаалга 2050x900
- Тоосго δ=120мм

## Хана-1 Хана



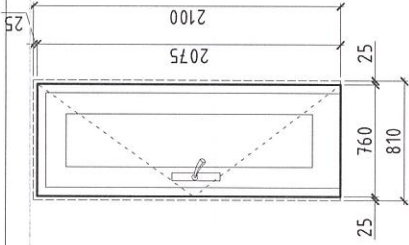
Керамик хавтан δ=10мм  
Керамик хавтангийн цабуу δ=15мм  
Тэгшилгээ шабар δ=15мм  
Одоо байгаа хана / Тоосго /

## Ш-1 Керамик хавтанцар шал



Керамик хавтан δ=10мм  
Керамик хавтангийн цабуу δ=10мм  
Тэгшилгээ бетон δ=60мм  
Одоо байгаа шал

Х-1		
	Нүхний хэмжээ	өргөн өндөр
1	Нүхний хэмжээ	810 2150
2	Хэмжээ	760 2100
3	Зориулалт - Аце-ний хаалга	
4	Төрөл - Модон хаалга	



## Тайлбар бичиг:

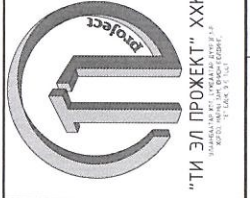
- Технологийн байгуулалтыг БА-0-д үзнэ.
- Дотор заслын ажлын тодорхойлолтыг БА-0-д үзнэ.
- Ариун цэврийн өрөөний дусад монололыг ЦБУ-ын зурсаас үз.

## ХААЛГА: Дотор талын хаалга:

- Хатуу фанеран модон хавтастай, хуурай бүдгэн өнгөлгөөтэй хаалга
- Хөнгөн цагаан хавтастай, перлит дүүргэлттэй хаалга

## Техник үзүүлэлтүүд:

- ХБИ-д зориулсан АЦӨ-ний хөнгөн цагаан хавтастай хаалга:
- Хаалганы тайвшруулагч: Тайвшруулагч нь ган тайвшруулагч байна.
- Бүх хаалгыг хэмжээний дагуу захиалгаар тухайн үйлдвэрийн стандарт, технологийн хийлгэх дүм үйлдвэрийн стандартын шаардлага хангасан бэлэн хаалга байхаар тусгаж.
- Хаалганы өнгө загварыг захиалагчийн хүсэлтийн дагуу сонгоно. Хаалгыг угсарахдаа /БНБад 81-55-05/-г баримталж чанартай хийж гүйцэтгэнэ.



"ХЭНТИЙ АЙМАГ, БОР-ӨНДӨР СУМЫН 1-Р ЦЭЦЭРЛЭГ"-ИЙН

Ариун цэврийн өрөөний засварын ажлын зураг

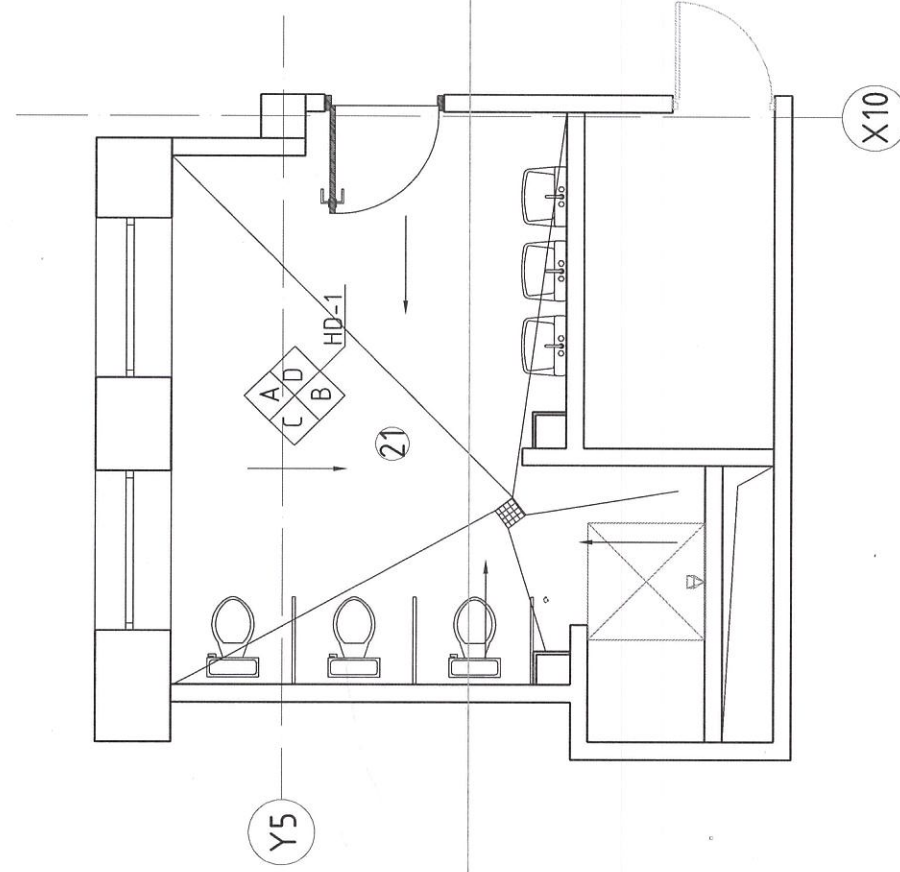
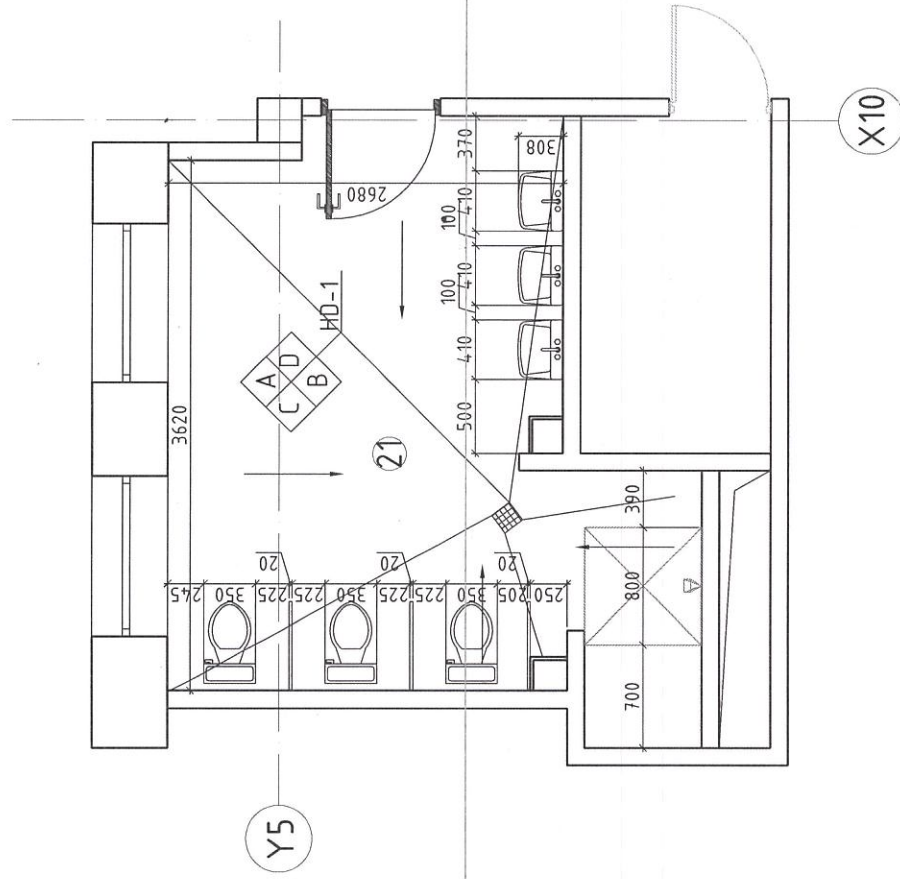
1-р давхрын ариун цэврийн өрөөний АЦӨ-15 ийн шалны байгуулалт, материалын түүвэр

Архитектор	О.Наранбаатар	Масштаб:	Огноо:
Гүйцэтгэсэн/ЗР/	О.Наранбаатар	М1: 50	2023
Шалгасан	О.Болор	Зургийн дугаар:	Хуудас:
		Ба:31	Ба:61



1-Р ДАВХРЫН АРИУН ЦЭВРИЙН ӨРӨӨ 21-ЫН  
БАЙГУУЛАЛТ /М1:50/

1-Р ДАВХРЫН АРИУН ЦЭВРИЙН ӨРӨӨ 21-ЫН  
ТЕХНОЛЛОГИЙН БАЙГУУЛАЛТ /М1:50/



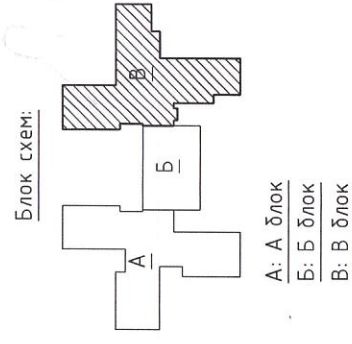
ТӨЛӨВЛӨСӨН ӨРӨӨНИЙ ТОДОРХОЙЛОЛТ

Д/д	Өрөөний нэр	Талбай
21	Ариун цэврийн өрөө	11.93
	Нийт талбай	11.93

Тoног мөхөөрөмжийн тодорхойлолт

Д/д	Нэр	Хэмжээ		Тоо хэмжээ
		урт	өндөр	
1	Суултуур / жижиг/	550	350	320
2	Дүш	800	800	700
3	Угаалтуур / жижиг/	410	310	800

- Тайлбар бичиг:
- Шал, таазны байгуулалтыг БА-0-0-д үзнэ.
  - Ариун цэврийн өрөөний ханын дэлгээсийг БА-0-0-д үзнэ.
  - Ариун цэврийн өрөөний дусад оноглоглыг ЦБУ-ын зургаас үз.
- Одоо байгаа шал, хана, таазны материалуудыг хуулан авч шинээр засварын ажил хийгдэх болно.
- Үз ариун цэврийн өрөөнд 3ш суултуур, 3ш ширхэг угаалтуур, 1 ширхэг дүш байрлуулна. Засварын ажлыг хийхээс өмнө бүх сантехник цахилгааны усралтын ажлуудыг хийж дуусгасан байх шаардлагатай.
  - Дотор заслагыг орчин үеийн чанартай ямар ч төрлийн материалыг сонгон авч технологийн дагуу хэрэглэж болно.



**Зөвшөөрөлцсөн**

ХАС	Б.Гэрэлтүяа
ЦБУ	А.Адъяабулам
ДГ	Э.Дабаабудам

**"ТИ ЭЛ ПРОЕКТ" ХХК**  
УЛААНБААТУУР, ХАМГААНЫ ДУРГААЛЫН ЗУРАГ  
УЛСЫН ТЭГШЭЭНИЙ ГЭРЭЛЭГЧИЙН ШАЛГАГАЧ

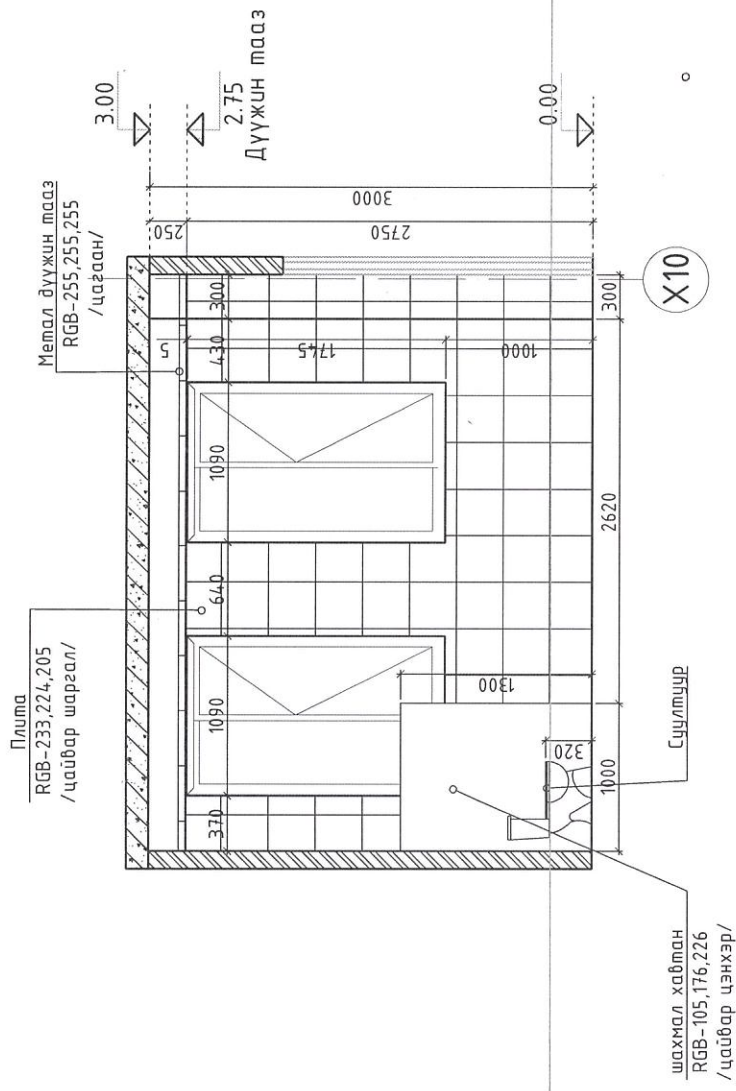
"ХЭНТИЙ АЙМАГ, БОР-ӨНДӨР СУМЫН 1-Р ЦЭЦЭРЛЭГ"-ИЙН  
Ариун цэврийн өрөөний засварын ажлын зураг

1-р давхрын В-блокийн АЦӨ-21 үйн байгуулалт, технологийн байгуулалт

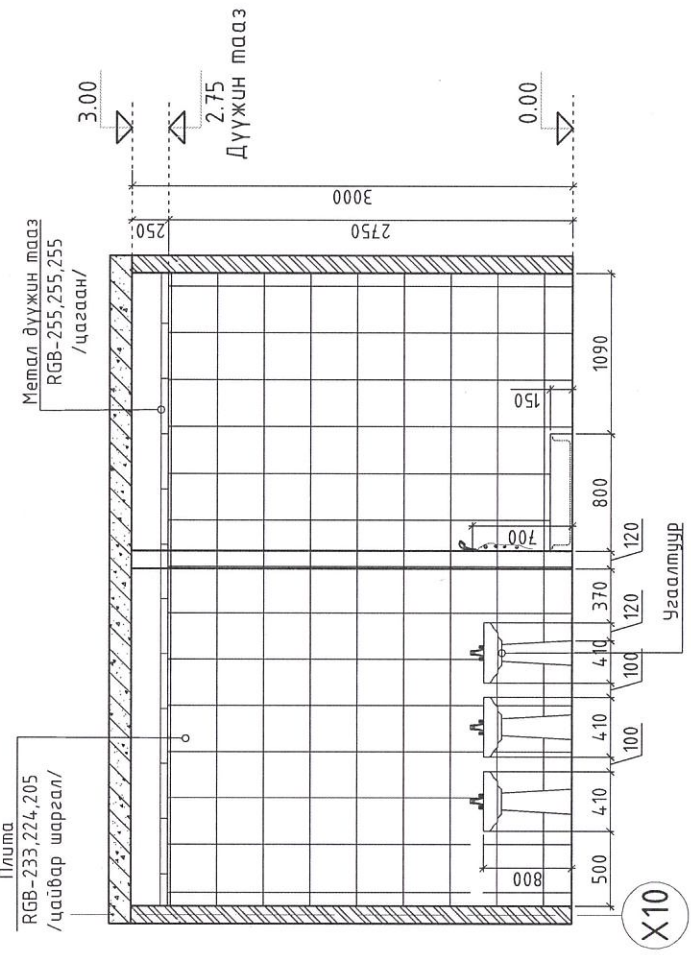
**МОНГОЛ УГС**  
23-877 АТХ/18  
Оюунболорын Наранбаатар  
БОЛОР  
МЭРЭГЭЙН ЗЭВЭРЭГЧИЙН ӨРӨЛӨР  
МА-5А  
2023.9.20/16

Архитектор	Е.Г.Шифр	Масштаб:	Огноо:
Гүйцэтгэсэн	Т.Г.Шифр	М1:50	2023
Шалгасан	Т.Г.Шифр	Зургийн дугаар:	Хуудас:
		Ба:32	Ба:61

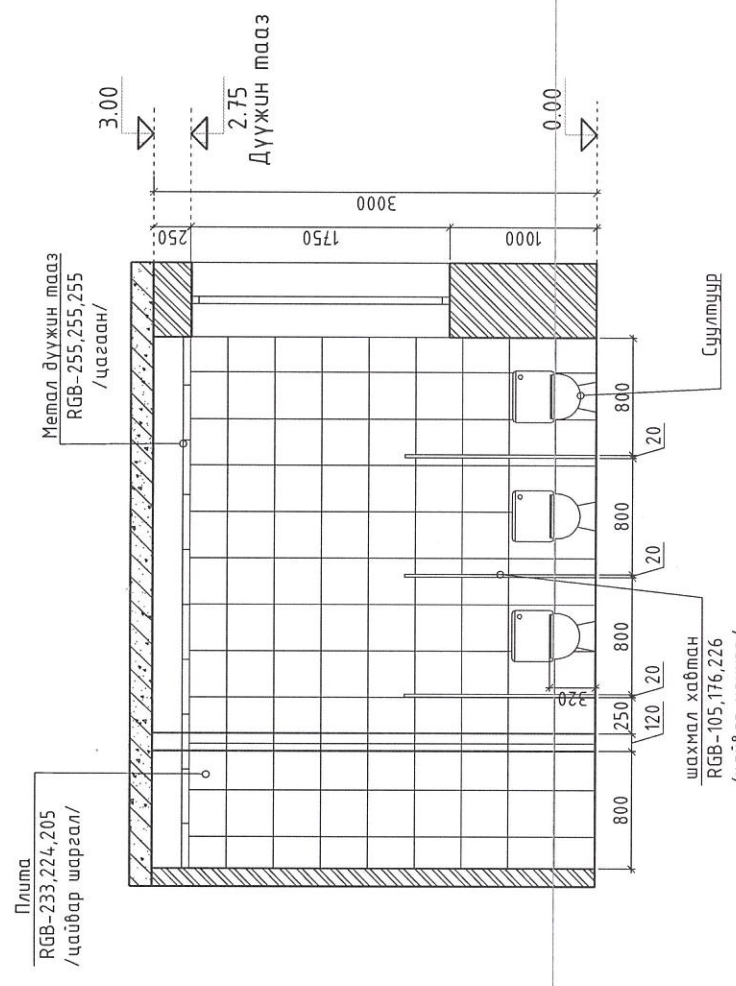
А. Ханын дэлгээс /M1:50/



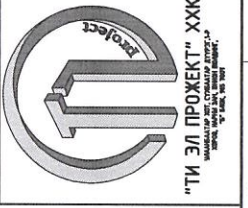
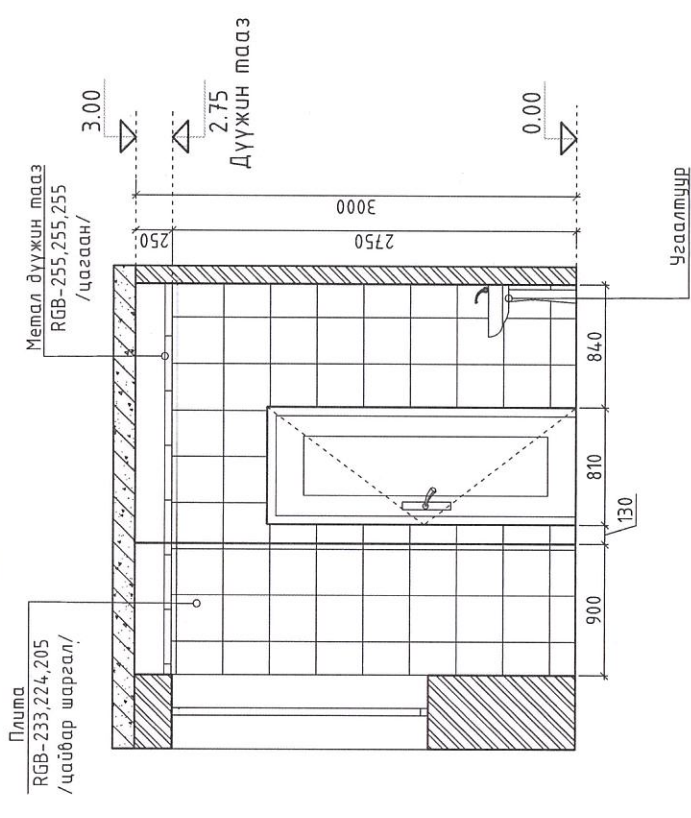
В. Ханын дэлгээс /M1:50/



С. Ханын дэлгээс /M1:50/



Д. Ханын дэлгээс /M1:50/



Тайлбар бичиг:  
 - Технологийн байгуулалтыг БА-0-д үзнэ.  
 - Ханын плимаг зурагт заасны дагуу шалнаас дээш зурагт заасны дагуу таазны түвшин хүртэл цэвэр үзэнжмэй чанартай сайн нааж гүйцэтгэнэ.

"ХЭНТИЙ АЙМАГ, БОР-ӨНДӨР СУМЫН 1-Р ЦЭЦЭРЛЭГ"-ИЙН  
 Арцун цэврийн өрөөний засварын ажлын зураг

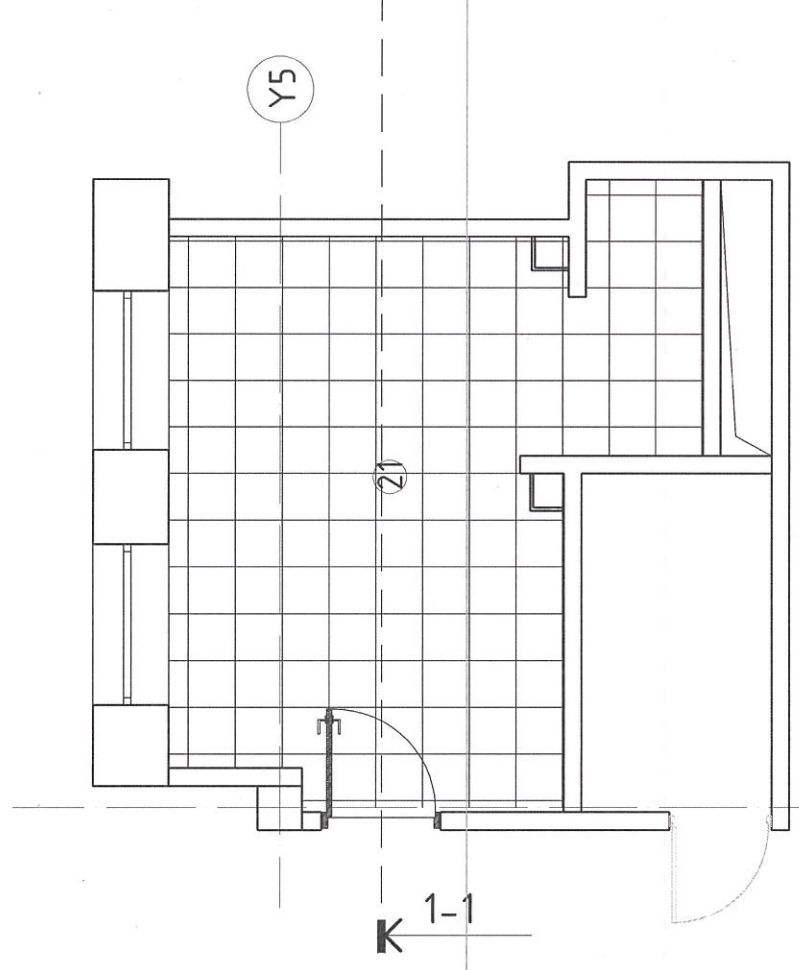
МОНГОЛЫН  
 БУСГА  
 АРХИТЕКТУРЫН  
 БОЛДОР  
 9337

Архитектор: Е.Г.Шифр  
 Гүйцэтгэсэн: Т.Г.Шифр  
 Шалгасан: Ө.Наранбаатар  
 Ө.Наранбаатар  
 Т.Г.Шифр

Масштаб: М1: 50  
 ТЛ-19/23-3  
 Зургийн дугаар: Ба:33  
 Огноо: 2023  
 Хуудас: Ба:61

1	2	3	4	5	6	7	8	9	10	11	12
A	B	C	D	E	F	G	H	A3	1	2	3

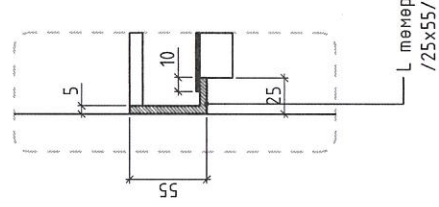
1-Р ДАВХРЫН АРИУН ЦЭВРИЙН ӨРӨӨ 21-ЫН ТААЗНЫ  
БАЙГУУЛАЛТ /M1:50/



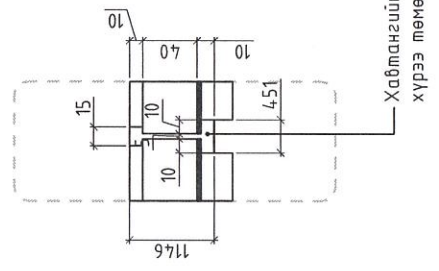
X3

ТӨЛӨВЛӨСӨН ӨРӨӨНИЙ ТОДОРХОЙЛОЛТ	
Д/д	Талбай
21	11.93
Ариун цэврийн өрөө	
Нийт талбай	
	11.93

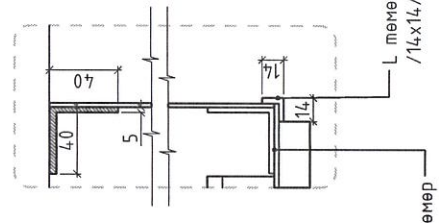
XЭС-1 /M1:5/



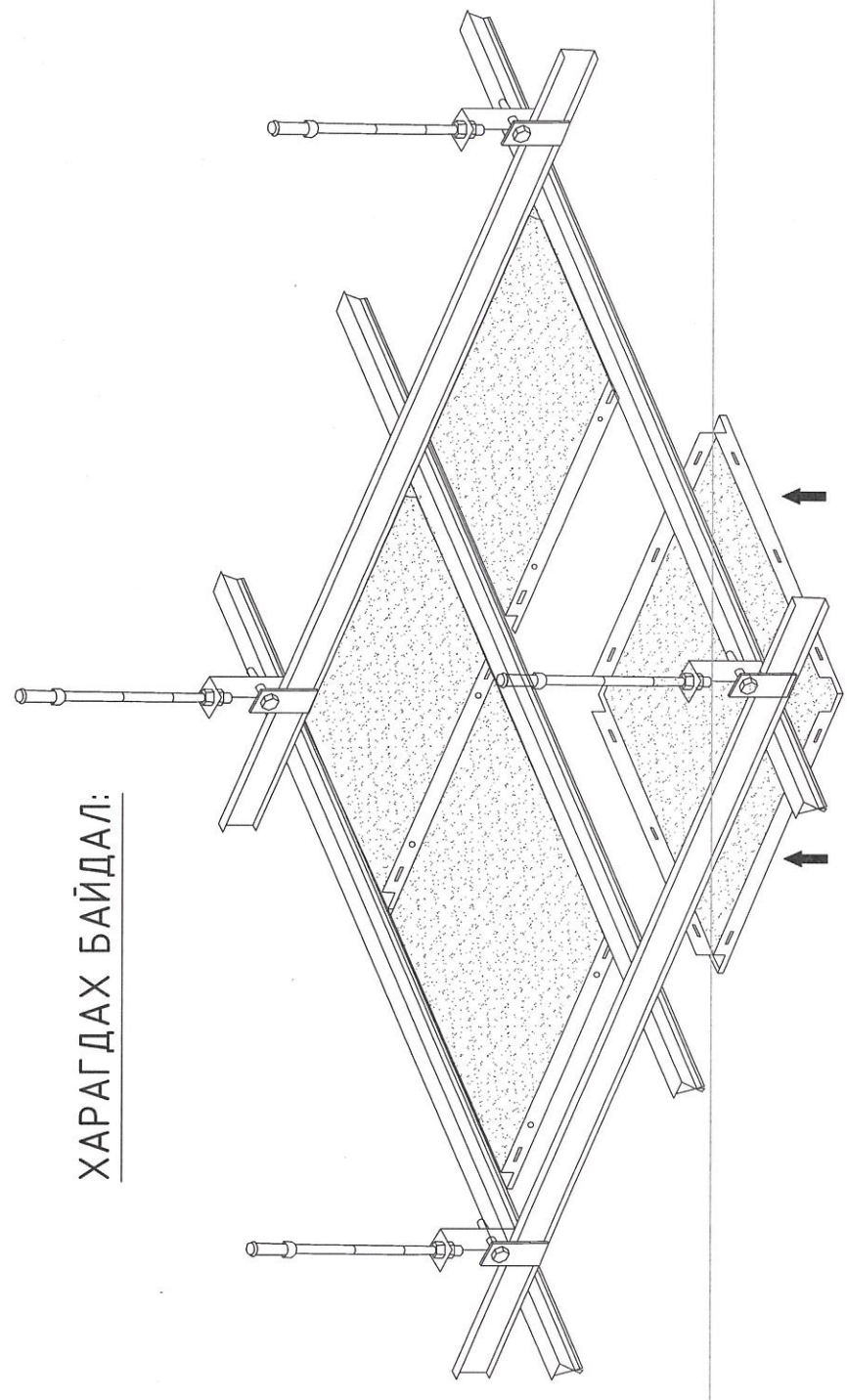
XЭС-2 /M1:5/



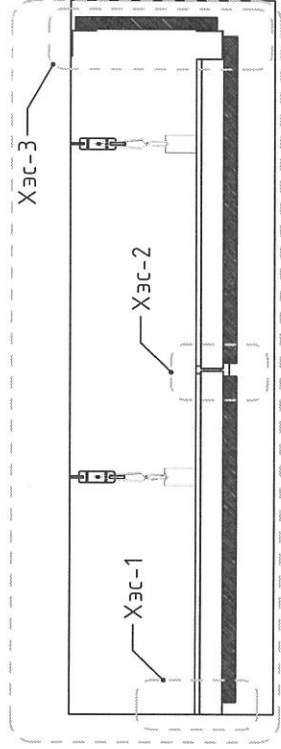
XЭС-3 /M1:5/



ХАРАГДАХ БАЙДАЛ:



ТААЗНЫ ОГТЛОЛ 1-1 /M1:10/



МЕТАЛ ТААЗНЫ ХАВТАН 30X30

Нүүр мал M1:20

Хажуу мал M1:20

Хавтангийн чух M1:5

Хавтангийн нүх M1:1

Босоо бэхлэгч

Тусгай постмогч

Өлгүүрийн бүрдэл-хажуу мал

Өлгүүрийн бүрдэл-нүүр мал

Өлгүүрийн гоцсоны бүрдэл

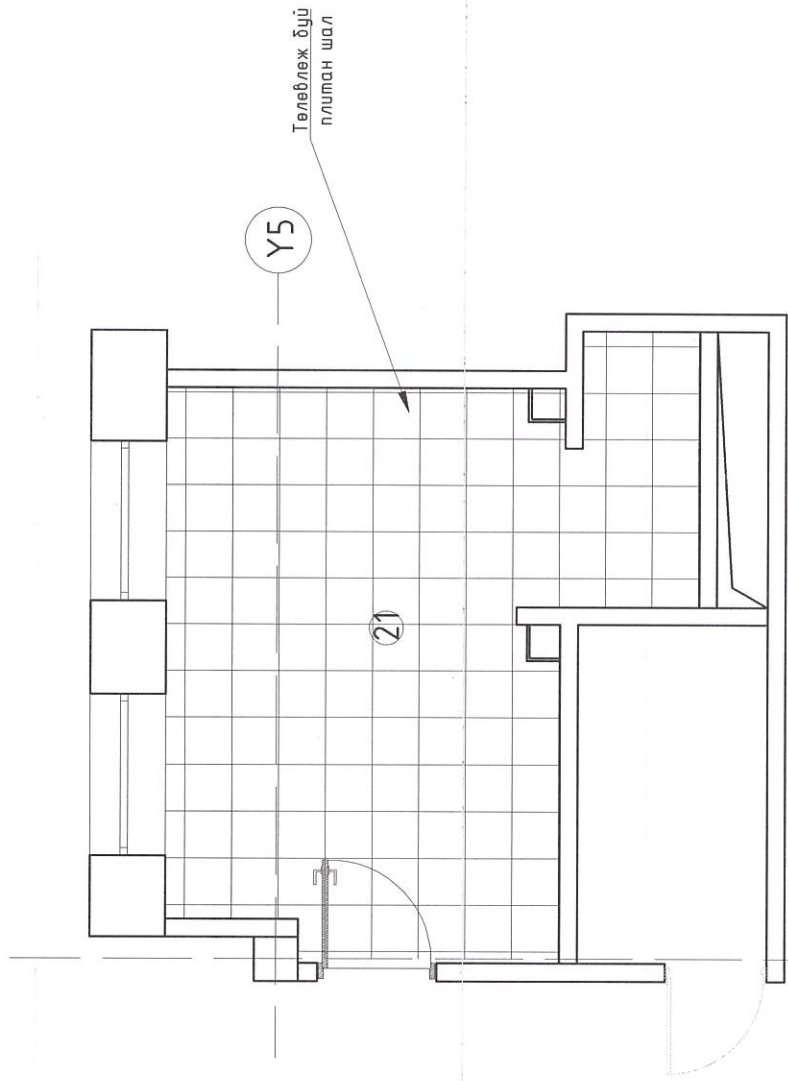


"ХЭНТИЙ АЙМАГ, БОР-ӨНДӨР СУМЫН 1-Р ЦЭЦЭРЛЭГ"-ИЙН  
Ариун цэврийн өрөөний засварын ажлын зураг  
1-р давхрын ариун цэврийн өрөөний байгуулалт, харагдах байдал

Архитектор	Е.Г.Шифр	Масштаб:	Огноо:
Гүйцэтгэсэн	Т.Л-19/23-3	M1:50	2023
Шалгасан	Т.Г.Шифр	Зургийн дугаар:	Хуудас:
	О.Болор	Баг:34	Баг:61

1 2 3 4 5 6 7 8 9 10 11 12 A B C D E F G H A3

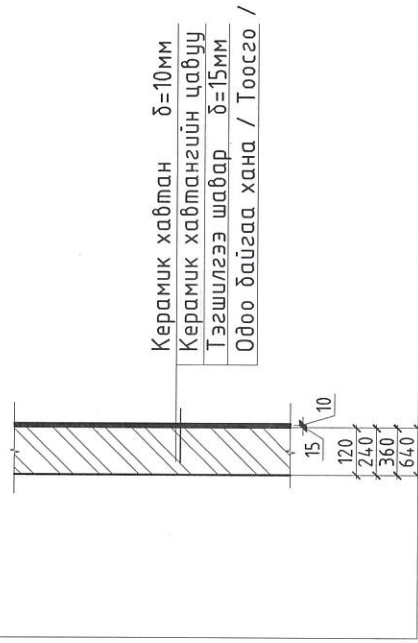
# 1-Р ДАВХРЫН АРИУН ЦЭВРИЙН ӨРӨӨ 21-ЫН ШАЛНЫ БАЙГУУЛАЛТ /М1:50/



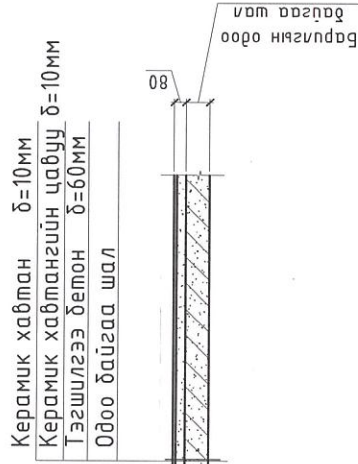
ТӨЛӨВЛӨСӨН ӨРӨӨНИЙ ТОДОРХОЙЛОЛТ		
Д/д	Өрөөний нэр	Талбай
21	Ариун цэврийн өрөө	11.93
	Нийт талбай	11.93

Материалын мүүдэр			
Д/д	Материалын нэр	Тоо хэмжээ	Х/н
Хийгдэх ажлын тоо хэмжээ			
1	Плита /шал/	11.93	м2
2	Плита /хана/	40.94	м2
4	Дүүжин тааз	11.93	м2
5	Хөнгөн хана	7.38	м2
6	Цонхны амалгаа	2.89	м2
7	Хаалга	1	ш
8	Шинээр өрөх хана	-	м2
Буулгах ажлын тоо хэмжээ			
1	Буулгах хана	-	м2
2	Хөнгөн хана	7.06	м2
3	Хаалга буулгах	1	ш
4	Шал хуулах	11.93	м2
5	Тааз буулах	-	м2
6	Хана буулгах	27.2/18.68	м2

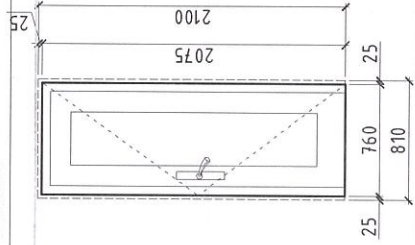
Хана-1 Хана



Ш-1 Керамик хавтанцар шал

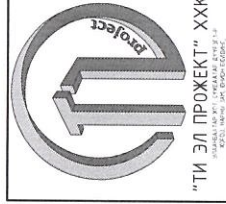


Х-1		
	өргөн	өндөр
1	Нүхний хэмжээ	810
2	Хэмжээ	760
3	Зориулалт - Аце-ний хаалга	2100
4	Төрөл - Модон хаалга	



- Тайлбар бичиг:
- Технологийн байгуулалтыг БА-0-д үзнэ.
  - Дотор заслын ажлын тодорхойлолтыг БА-0-д үзнэ.
  - Ариун цэврийн өрөөний бусад монололыг ЦБУ-ын зургаас үз.

ХААЛГА: Дотор талын хаалга:  
 1- Хатуу фанеран модон хавтастай, хуурай дүгэн өнгөлгөөтэй хаалга  
 2- Хөнгөн цагаан хавтастай, перлит дүүргэлттэй хаалга  
 Техник үзүүлэлтүүд:  
 ХБИ-д зориулсан АЦӨ-ний хөнгөн цагаан хавтастай хаалга:  
 Хаалганы тайвшруулагч: Тайвшруулагч нь ган тайвшруулагч байна.  
 Бүх хаалгыг хэмжээний дагуу захиалгаар тухайн үйлдвэрийн стандарт, технологийг хийлгэх буюу үйлдвэрийн технологийн шаардлага хангасан бэлэн хаалга байхаар тусгаж, Хаалганы өнгө загварыг захиалагчийн хүсэлтийн дагуу сонгоно. Хаалгыг угсарахдаа /БНБД 81-55-05/-г баримталж чанартай хийж гүйцэтгэнэ.



"ХЭНТИЙ АЙМАГ, БОР-ӨНДӨР СУМЫН 1-Р ЦЭЦЭРЛЭГ"-ИЙН  
 Ариун цэврийн өрөөний засварын ажлын зураг

1-р давхрын өрөөний АЦӨ-21 үйн шалны байгуулалт, материалын мүүдэр	
Архитектор	О.Нарандамтар
Гүйцэтгэгч	О.Нарандамтар
Шалгасан	О.Болор
Масштаб:	М1:50
Огноо:	2023
Зургийн дугаар:	Хуудас: Ба:61