

"ТИ ЭЛ ПРОЖЕКТ" ХХК

/000153520, Сүхбаатар Дүүрэг 1-р хороо, Нарны зам-62,
Юнцон буюуц, В блок, 9-р давхарт, 905 тоот утас:99994336/

ХЭНТИЙ АЙМГИЙН ЕРӨНХИЙ АРХИТЕКТОР :

/Ш.Ариунболор/

ЕГ Шифр:

/ХЭНТИЙ АЙМАГ, ТАХИЛГАТ ТОСГОН, ДАРХАН,
БОР-ӨНДӨР, БИНДЭР СУМ/

АЙМАГ, СУМДЫН ТӨРИЙН ӨМЧИЙН ЕРӨНХИЙ БОЛОВСРОЛЫН СУРГУУЛЬ, ЦЭЦЭРЛЭГ,
ДОТУУР БАЙРНЫ НҮХЭН ЖОРЛОНГ ОРЧИН ҮЕИЙН СТАНДАРТ ШААРДЛАГАД

НИЙЦСЭН АРИУН ЦЭВРИЙН БАЙГУУЛАМЖ БОЛГОХ ТӨСӨЛ

ГҮЙЦЭТГЭСЭН:

(Ажлын зураг)

"ТИ ЭЛ ПРОЖЕКТ" ХХК-ийн Захирал.....

/Л. Баярт/

ЗӨВШӨӨРӨЛЦСӨН:

ЭМГ-НЫ ЗАХХ-ЫН ХЯНАЛТЫН УЛСЫН БАЙЦААГЧ :

/Б.Энхболор/

ХЭНТИЙ АЙМГИЙН ОБГ-ЫН ДАРГА ХУРАНДАА:

/Ж.Эрдэнэбат/

ХЭНТИЙ АЙМГИЙН ГХБХБГ-ЫН ДАРГЫН ҮҮРГИЙГ ТҮР ОРЛОН ГҮЙЦЭТГЭГЧ:

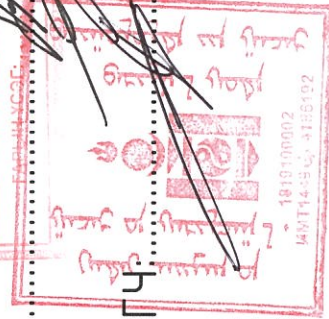
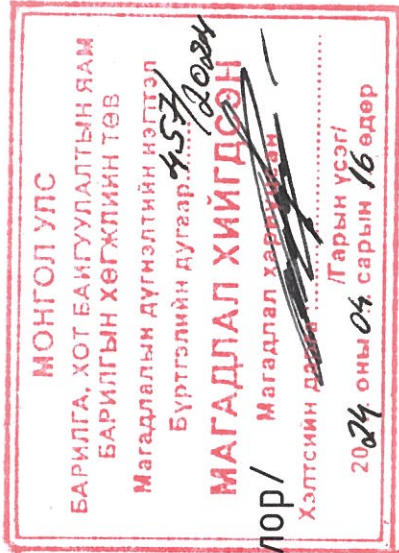
/Б.Сүнгээ/

ЗАХИАЛАГЧ:

ХӨРӨНГӨ ОРУУЛАЛТЫН ХЭРЭГЖИЛТ, ЗОХИЦУЛАЛТЫН ГАРЫН ДАРГА:

/Ш.Алтангэрэл/

Улаанбаатар хот
2023 он



"ТИ ЭЛ ПРОЖЕКТ" ХХК

/000153520, Сүхбаатар Дүүрэг 1-р хороо, Нарны зам-62,
Юнион буюдинг, В блок, 9-р давхарт, 905 тоот утас:99994.336/

ЕГ Шифр: TL-19/23-1

ХЭНТИЙ АЙМАГ, ДАРХАН СУМ, ЕРӨНХИЙ БОЛОВСРОЛЫН СУРГУУЛЬ, ДОТУУР БАЙР-НЫ

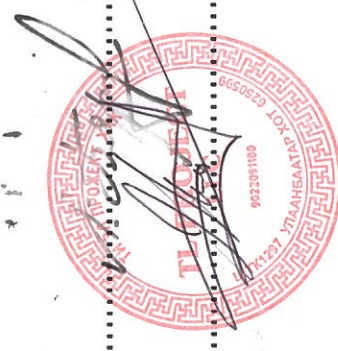
Ариун цэврийн өрөөний засварын ажлын зураг

(Ажлын зураг)

БАРИЛГА АРХИТЕКТУРЫН ХЭСЭГ-БА

Захирал:...../Л.Баярт/

Архитектор:...../О.Наранбаатар/



Улаанбаатар хом
2023 он



Орчны тойм:
байршлын схем:

Д/д	Хуудасны нэр	Марк
1	Зургийн жагсаалт, тайлбар бичиг	БА-01
2	Ерөнхий төлөвлөгөө	ЕТ-01
3	Одоо байгаа байдал / фото зураг /	БА-02
4	Одоо байгаа байдал / фото зураг /	БА-03
5	1-р давхрын байгуулалт	БА-04
6	2-р давхрын байгуулалт	БА-05
7	Шүршүүрийн өрөө -1 ийн хэмжилтийн байгуулалт, одоо байгаа фото зураг	БА-06
8	Шүршүүрийн өрөөний байгуулалт, технологийн байгуулалт	БА-07
9	Шүршүүрийн өрөө-1 ийн ханын дэлгээс-1	БА-08
10	Шүршүүрийн өрөө-1 ийн ханын дэлгээс-2	БА-09
11	Шүршүүрийн өрөө-1 ийн ханын дэлгээс-3	БА-10
10	Шүршүүрийн өрөө-1 ийн таазны байгуулалт, огтлол, харагдах байдал	БА-11
11	Шүршүүрийн өрөө-1 ийн таазны байгуулалт шалны байгуулалт, материалын түүвэр	БА-12
12	АЦӨ-2 ийн хэмжилтийн байгуулалт, одоо байгаа фото зураг	БА-13
13	АЦӨ-2 ийн өөрчлөлт, технологийн байгуулалт	БА-13'
13	АЦӨ-2 ийн ханын дэлгээс-1	БА-14
14	АЦӨ-2 ийн таазны байгуулалт, огтлол, харагдах байдал	БА-15
15	АЦӨ-2 ийн шалны байгуулалт, материалын түүвэр	БА-16
16	АЦӨ-3 ийн хэмжилтийн байгуулалт, одоо байгаа фото зураг	БА-17
17	АЦӨ-3 ийн өөрчлөлт, технологийн байгуулалт	БА-17'
17	АЦӨ-3 ийн ханын дэлгээс-1	БА-18
18	АЦӨ-3 ийн таазны байгуулалт, огтлол, харагдах байдал	БА-19
19	АЦӨ-3 ийн шалны байгуулалт, материалын түүвэр	БА-20

ЕРӨНХИЙ ХЭСЭГ

Хэнтий аймаг, Дарха сумын 320 хүүхдийн ерөнхий боловсролын сургууль болон 80 хүүхдийн дотуур байрны аршин цэврийн өрөөний засварын ажлын зургийг:

- Зураг төсөл ТЛ-19/23-1 шифртэй.
- Хэнтий аймгийн засаг даргын №.../2021 дугаартай зургийн даалгаврыг үндэслэн зураг төслийн "ТИ ЭЛ ПРОЖЕКТ" ХХК-д боловсруулав.

АРХИТЕКТУР ТӨЛӨВЛӨЛТ:

Уг барилгын Хичээлийн байр нь дотуур байртайгаа хатм байрладаг ба 1-р давхарт эрэгтэй, эмэгтэй аршин цэврийн өрөө нэгдсэн өргөтгөл барилгатай ч аршин цэврийн нэгдсэн өрөөний ихэнх тоноглол ажилдаггүй мөн цэвэр усны даралт муу болон дотуур байрнд ямар нэгэн зориулалтын аршин цэврийн болон шүршүүрийн өрөө байхгүй. Иймд дотуур байрны одоо угсалгын өрөөгөөр ашигладаг өрөөнд эрэгтэй, эмэгтэй шүршүүрийн өрөө төлөвлөж уг өрөөний эсрэг талд шинээр иж дүрэн аршин цэврийн нэгдсэн өрөө төлөвлөж өгөв. Хичээлийн байрны хүбвд ХБИ-ний болон бага насны аршин цэврийн өрөө тоноглол эерэг тусгагдаагүй байсан тул ХБИ болон бага насны АЦӨ иж дүрэн шинээр төлөвлөж өгөв.

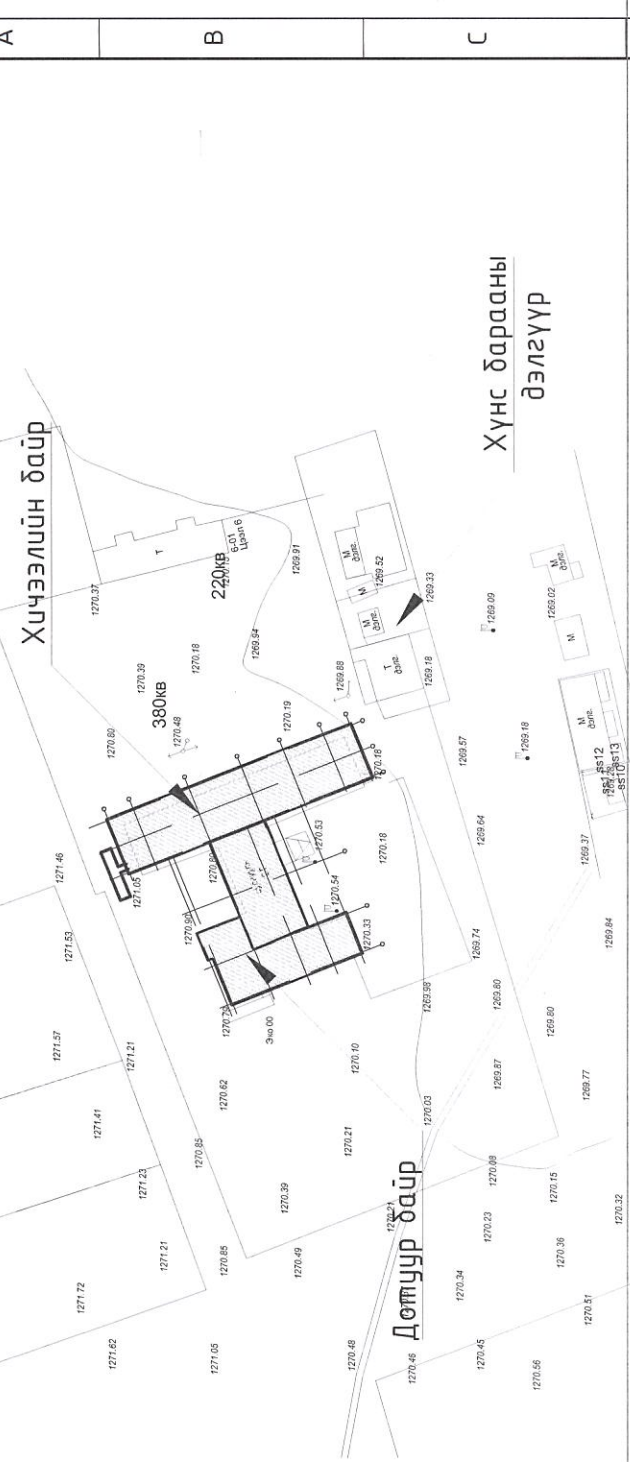
ХАНА: Аршин цэврийн өрөөний шинээр өрөх ханыг MNS 0138:2010 шаардлага хангасан 120мм тоосгоор өрж, плитаг тэгшилгээ шабар дээр зориулалтын цабуугаар ажлын зурагт заасны дагуу наана. Плитаны уулзварыг ус чийгэнд тэсвэртэй чигжээгээр чигжинэ.

ШАЛ: Аршин цэврийн өрөөний шаланд эрүүл ахуйн шаардлага хангасан, сайн чанарын плитаг тэнгшилгээ бетон наана. Бохирын хоолойг цэвэр үзэмжтэй угсарч үйлчилгээ хийхэд тохиромжтой нүх гаргаж гүйцэтгэнэ.

ТААЗ: Шалны гадаргаас зурагт заагдсан түвшин хүртэл 30х30см хэмжээтэй галд шамдаггүй металл дүүжин таазыг чандартай сайн хийж гүйцэтгэнэ. Таазны уналтын түвшинг зурагт үзүүлсний дагуу хийж гүйцэтгэнэ.

ХААНГА: Эрүүл ахуйн шаардлагад нийцсэн хаалгыг ажлын зурагт заасны дагуу босгогч, стандартын шаардлага хангасан, технологийн дагуу хатаасан модоор хийнэ.

АГААР СЭЛГЭЛТ: Аршин цэврийн өрөөний агаар сэлгэлтийн системийг төлөвлөхдөө ердийн агаар сэлгэлтийн систем, шүршүүрийн өрөөнд механик систем төлөвлөж өгөв. Агаар дамжуулах хоолой нь цайрдагсан гөлмөн төмөрөөр угсрах бөгөөд тасанд угсарна. Хоолойн зузааныг БНБД-д зааснаар сонгох. Агаар дамжуулах хоолойг босоо болон хэвтээ байрлуулах хэсэгт шугамын дагууд дулаан тусгаарлагчаар ороох эсвэл түрхлэг хийж болох бөгөөд зай



завсар гаргахгүйгээр бүтүүмжилнэ. Ханаар нэвтэрч гарсан хэсэгт агаар дамжуулах хоолойг дулаалгатай угсрах. Агааржуулалтын хоолойг дээрээс 800-1000мм гаргах.

УСАН ХАНГАМЖ:

АЦӨвэр ус хангамжийн систем.

Ус хангамжийн системийг төлөвлөхдөө одоо байгаа цэвэр усны оруулга шугамаас /Ф32/ холбохоор төлөвлөв. Хэрэгцээний халуун усыг эзэлхүүний ус халагчаар дэлтгэхээр төлөвлөв. Халуун, хүйтэн усны гол шугаманд PPR хубанцаар хоолойг угсрах ба шугам хоолой 0.8 МПа даах, үнд ахуйн усанд зориулсан байна. Ус дуулагдах цэг рүү 0.003 налууртайгаар угсарна.

Б.Бохир ус зайлуулах систем.

Одоо байгаа бохир усны шугамыг дуулгаж, шинээр угсрахаар төлөвлөв. Бохир усны шугамыг барилгаас анхны хубаар Ф100 хоолойгоор дамжуулан өөрийн усралгаар сумын нэгдсэн төвлөрсөн систем холбохоор төлөвлөв. Бохир усны шугам нь шал доогуур 0,56метрт угсрагдана. Шалнаас 0,1м шалгах таг тусгасан барилгын дээвэрт агааржуулах хоолойг тусгасан болно.

дулаалгатай угсрагдана. Шугам сүлжээнд холбогдох стандартад нийцсэн хубанцаар хоолойг угсрах ба шаардлагатай хэсэгт шалгах таг тусгасан. Шалгах тагийг шалнаас дээш 1.0м-т, агааржуулах хоолойг салхибхийн яндангаас дээш ЦАХИЛГААН ХАНГАМЖ:

Барилгын одоо байгаа давхрын самбараас аршин цэврийн өрөө болон гадна цэвэрлэх дайгууламжид зориулан шинээр хонгилд цахилгааны самбар ГС-1 байхаар төлөвлөв. Самбарт ОХУ-ын ИЭК компанийн ВА47-100, ВА47-29, АВДТ32 маягийн автоматууд, ОПС маягийн цэнэг шавхагч тус тус төлөвлөв. Тухайн угсралт хийх компани нь цахилгаан тоног төхөөрөмжийг сонгохдоо техникийн шаардлага хангасан өөр улсын, өөр маягийн төхөөрөмж сонгож болно.

Хүчтөх төхөөрөмж

Хүчтөх төхөөрөмжийн цахилгаан хэрэглэгчдэд бүх цэвэр бохир усны хөвдөгүүрүүд тэдгээрийн удирдлагын самбарууд орно. Төхөөрөмжүүдэд асинхрон хөвдөгүүр хэрэглэх бөгөөд хөвдөгүүрүүдийн удирдлагын самбарууд нь үйлдвэрээс иж дүрэн нийлүүлэгдэнэ. Тэдгээрийн угсралтыг үйлдвэрээс ирэх технологийн зааврын дагуу гүйцэтгэх шаардлагатай. Аршин цэврийн өрөөний эзэлхүүний ус халаагч болон гар хатаагчудын розеткад ялгагарт гүйдлийн хамгаалалттай АВДТ-32 маркын автоматад төлөвлөсөн.

Гэрэлтүүлэг

Гэрэлтүүлгийн сүлжээний хүчдэл 220В байна. Гэрэлтүүлэгчдийг өрөөний зориулалт, архитектурын шийдэл, технологийн дагуулалтыг үндэслэн сонгох. Аршин цэврийн өрөөнүүдэд ус чийгнээс хамгаалагдсан (IP-44-с дээш) LED чийдэн бүхий гэрэлтүүлэгч төлөвлөв.

"ТИ ЭЛ ПРОЖЕКТ" ХХК
Уулзварын байр: Улаанбаатар, Төгрөг, 10000.
Утас: 7711 1111
Эхлэл: 2019
Хувийн хэргийн зөвшөөрлийн гэрээ: 2023.08.01

"ХЭНТИЙ АЙМАГ, ДАРХАН СУМ ЕРӨНХИЙ БОЛОВСРОЛЫН СУРГУУЛЬ, ДОТУУР БАЙР" -ны Аршин цэврийн өрөөний засварын ажлын зураг

Архитектор	Е.Г.Шифр	Масштаб:	Огноо:
Гүйцэтгэсэн	Т.Л.-19/23-1	M1:..	2023
Шалгалсан	Т.Г.Шифр	Зургийн дугаар:	Хуудас:
		БА-01	БА-20

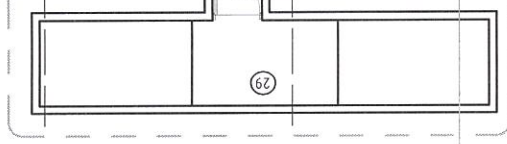
9 10 11 12

А3

1 2 3 4 5 6 7 8 9 10 11 12

A B C D E F G H

1-Р ДАВХРЫН БАЙГУУЛАЛТ /М1:200/



Одоо байгас Арун цэврүүн өргөсгөл

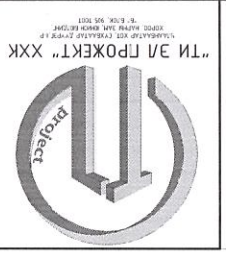
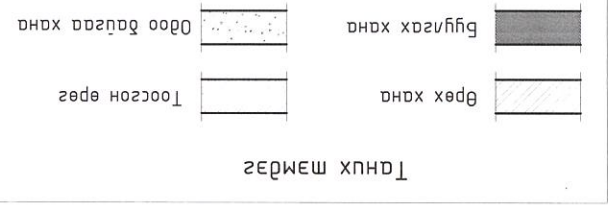
Арун цэврүүн өрөө -2 БА-13

Шүрүүрцүн өрөө -1 БА-06

Арун цэврүүн өрөө -2 БА-17

Д/д	Өрөөний нэр	Өрөөний доторхойлолт
1	Хүлээн авах /вечтүүх/	
2	Слорст заал	
3	Хүндэт соёлх өрөө	
4	мөвблөж бүт АЦӨ өрөө	
5	коридор	
6	коридор	
7	8 хүүхдийн өрөө	
8	6 хүүхдийн өрөө	
9	коридор	
10	тусгаарлах өрөө	
11	сонх	
12	жижүүр багш нарын өрөө	
13	амьцун өрөө	
14	ангу	
15	шамны хонгил	
16	жижүүрцүн өрөө	
17	Цахилгааны өрөө	

НИИТ	
18	кабениум
19	кабениум
20	Шамны хонгил
21	ангу
22	ангу
23	ангу
24	ангу
25	ангу
26	кабениум
27	ангу
28	мөвблөж бүт АЦӨ өрөө
29	Одоо байгаа АЦӨ
30	ангу
31	мөвблөж бүт шүрүүрцүн өрөө
32	мөвблөж бүт АЦӨ өрөө



Архитектор: Э.Шуфф
 Гүйцэтгэсэн: Т.Г.Шуфф
 Шаарсан: О.Болор

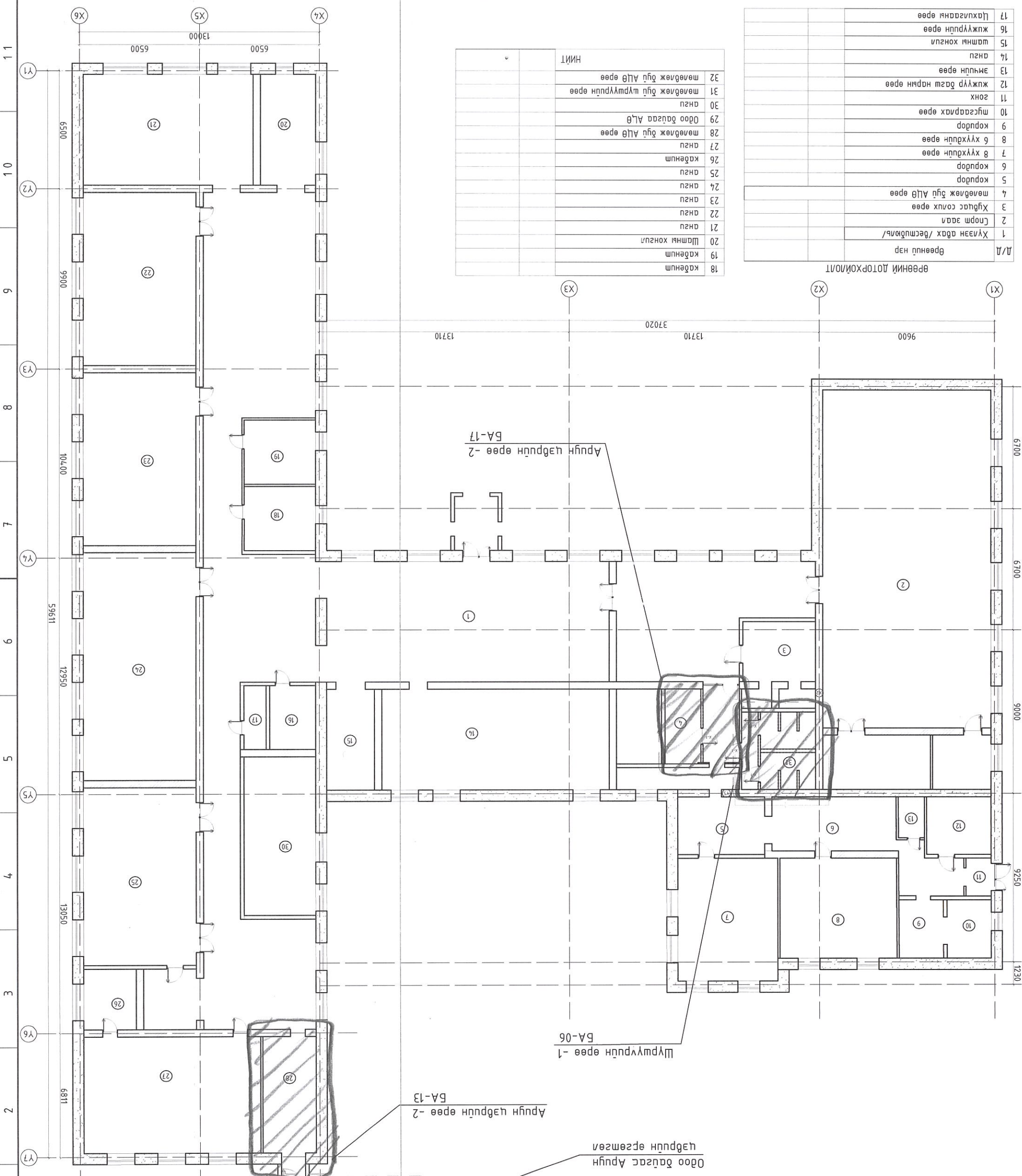
Архитектурын эрх зүйн үйлчилгээний байр
 Төрийн захиргааны системийн байр
 23-77111111
 Улаанбаатар, Монгол улс
 2023.02.28

"ХЭНТИЙ АИМАГ, ДАРХАН СЭМ ЕРӨНХИЙ БОЛОВСРОЛЫН СҮРГУУЛЬ, ДОТУР БАЙР"-НЫ Арун цэврүүн өрөөний засварын ажлын зураг

1-Р ДАВХРЫН БАЙГУУЛАЛТ

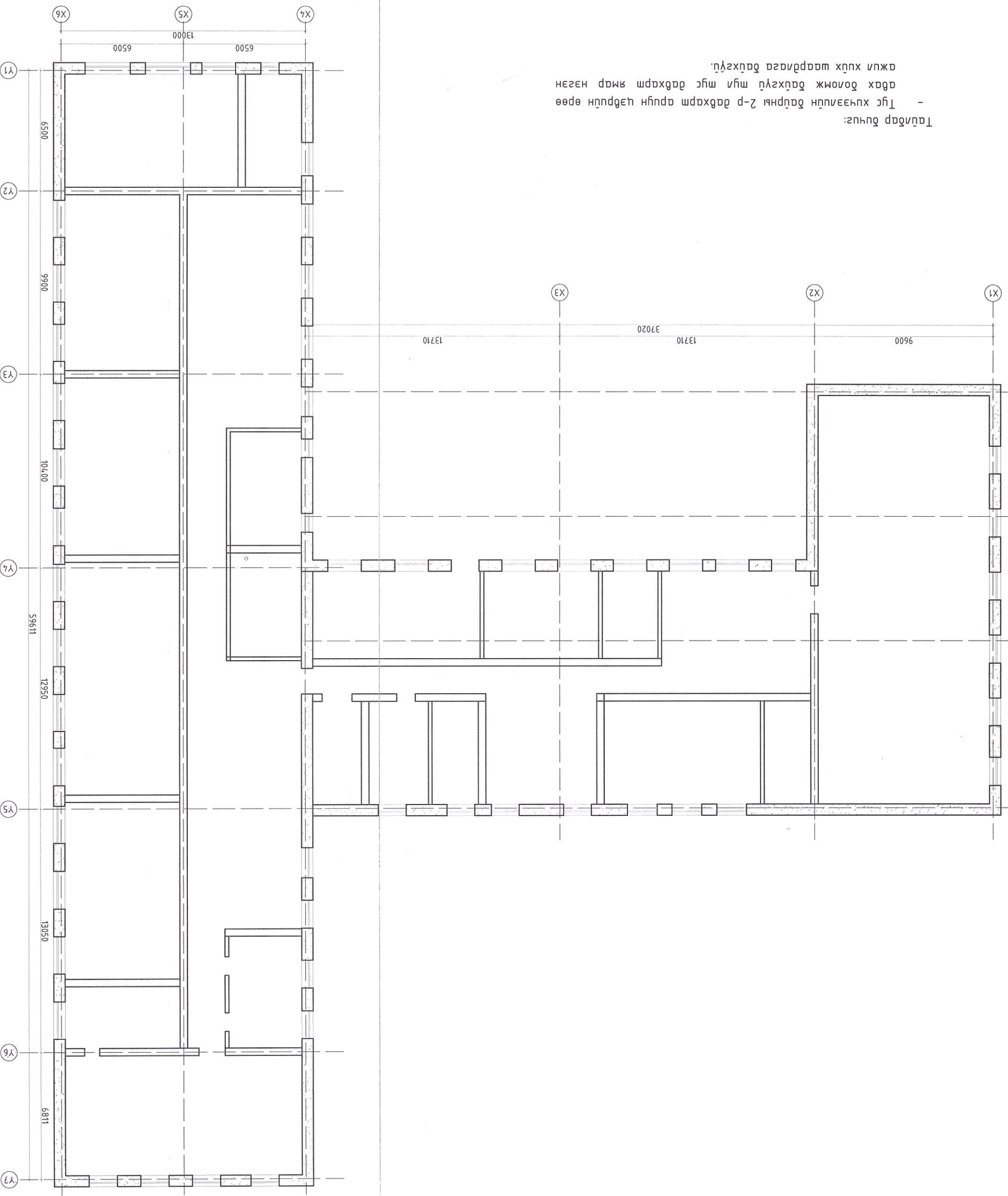
Масштаб: М1:200
 Огноо: 2023

Хугацаа: БА:20
 Зурсгын дугаар: БА:04



2-Р ДАВХРЫН БАЙГУУЛАЛТ /М1:200/

Тайлбар бичууг: - Тус хичээлийн дэвсгэрийн 2-р дэвхэрт аруун цэвэрлэх өрөөн ба хөндөгч өрөөнийг оруулж байхгүй тул мус дэвхэрт ямар нэгэн ажил хийх шаардлага байхгүй.

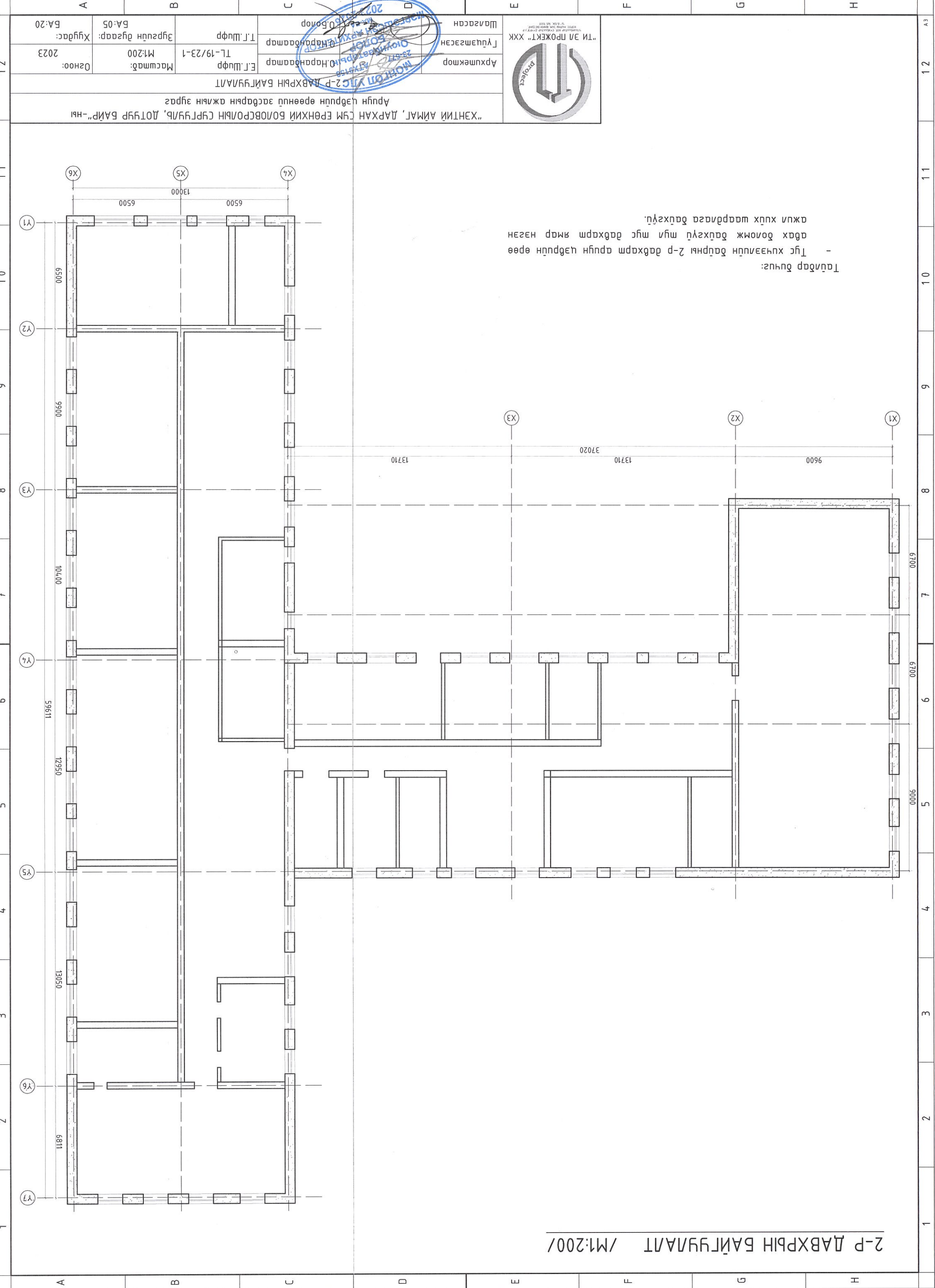


"ХЭНТИЙ АЙМАГ, ДАРХАН СҮМ ЕРӨНХИЙ БОЛОВСРОЛЫН СУРГУУЛЬ, ДОТУУР БАЙР"-НЫ Аруун цэвэрлэх өрөөнийг засварын ажлын зураг

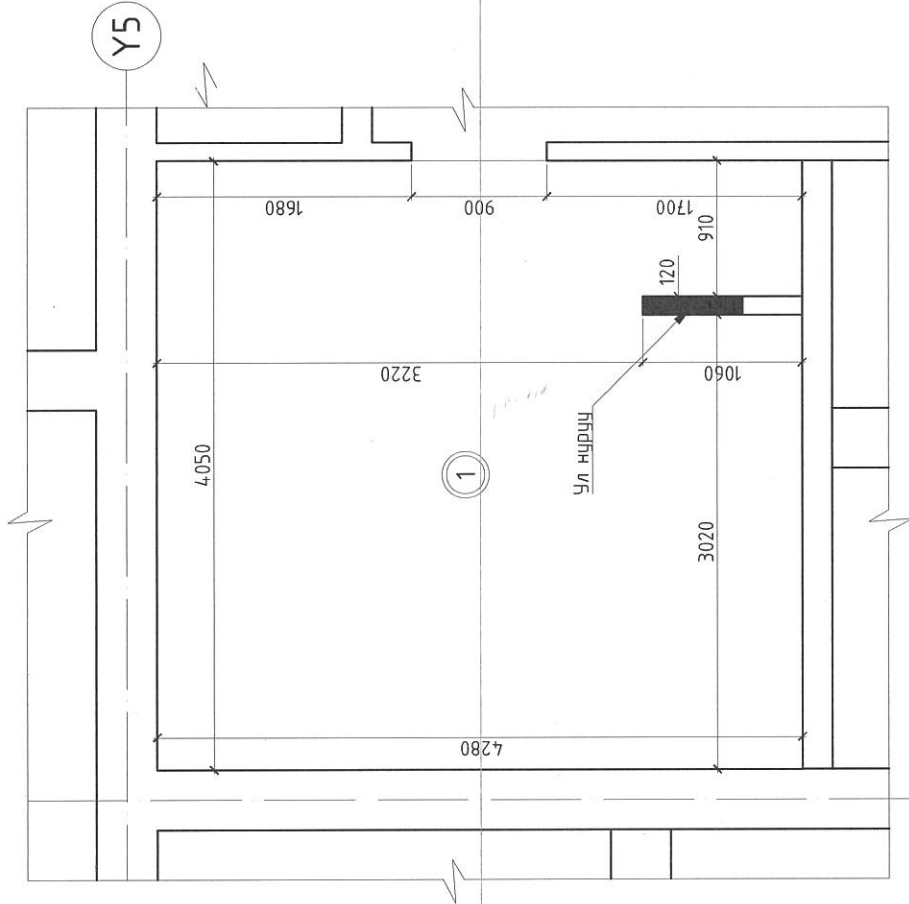


Архитектор
Г.Цамзасан
Т.Г.Шуфр
МОНГОЛ УЛС-Р ДАВХРЫН БАЙГУУЛАЛТ

Огноо: 2023	Масштаб: М1:200	Э.Г.Шуфр	Т.Г.Шуфр
Хугацаа: БА:20	Зургийн дугаар: БА:05	Гууцмэсээн	Т.Г.Шуфр



АРИУН ЦЭВРИЙН ӨРӨӨ-1 ИЙН ХЭМЖИЛТИЙН
БАЙГУУЛАЛТ/М1:50/



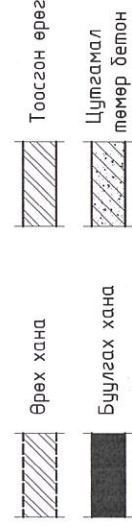
ХЭМЖИЛТИЙН ӨРӨӨНИЙ ТОДОРХОЙЛОЛТ

Д/д	Өрөөний нэр	Талбай
1	Нэгдсэн ариун цэврийн өрөө	17.20
	Нийт талбай	17.20

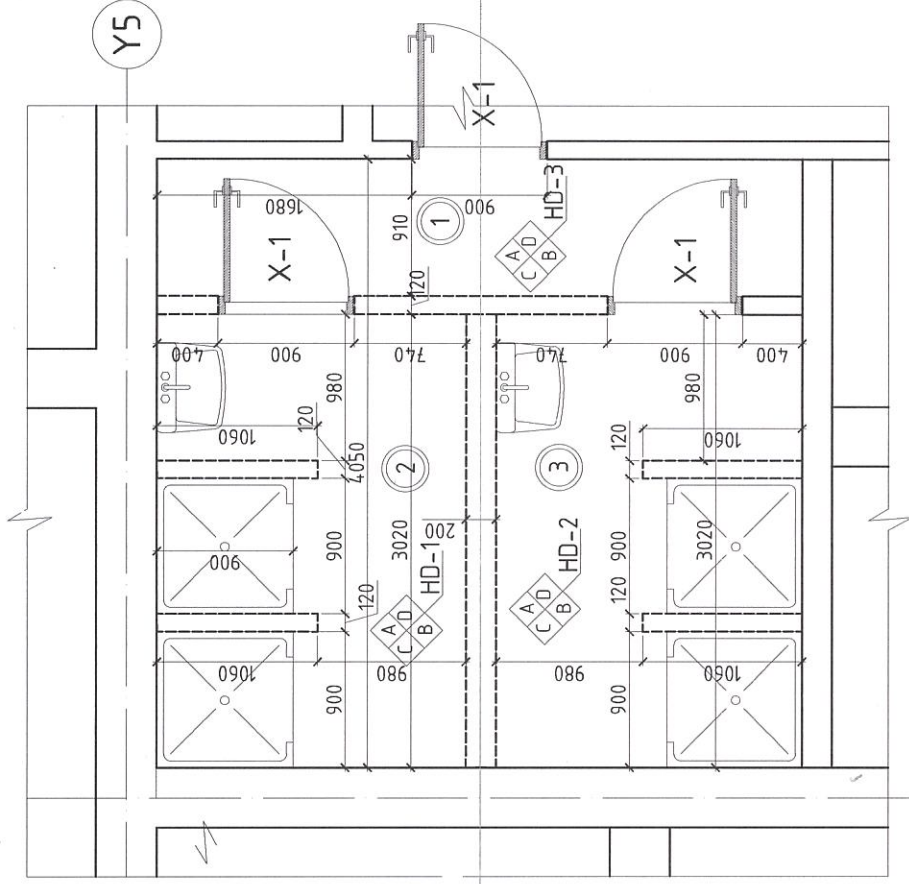
Тайлбар дичиг:

- Одоо байгаа шал, хана, таазны материалыг хуулж цэвэрлэн авч шинээр шал хананд плита зэрэг материалыг өсөгдсөн зургийн дагуу хийж гүйцэтгэнэ.
- Таазнд галд шатдаггүй металл дүүжин таазыг чанартай сайн гүйцэтгэж хийж гүйцэтгэнэ.
- Ариун цэврийн өрөөны ханын дэлгээсийг БА-07 эвс үзнэ.
- Материалын түүврийг БА-10 үзнэ.

Таних тэмдэг



АРИУН ЦЭВРИЙН ӨРӨӨ-1 ИЙН
БАЙГУУЛАЛТ/М1:50/



НЭГДСЭН АРИУН ЦЭВРИЙН ӨРӨӨНИЙ ТОДОРХОЙЛОЛТ

Д/д	Өрөөний нэр	Талбай
1	Коридор	3.89
2	Эрэгтэй шүршүүрийн өрөө	5.90
3	Эмэгтэй шүршүүрийн өрөө	5.90
	Нийт талбай	15.69

Зөвшөөрөлцсөн

ХАС	Б.Гэрэлтүяа
ЦБУ	Л.Баяржаргал
ДГ	Д.Бадмаараг

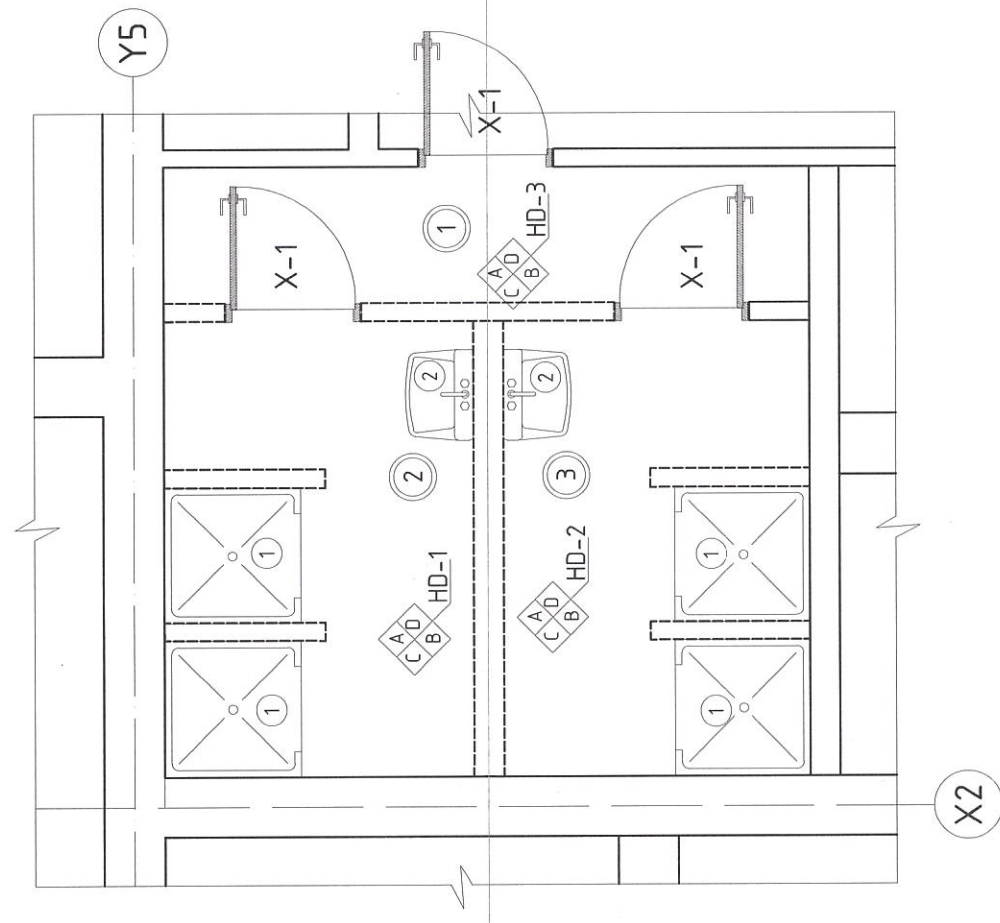


"ХЭНТИЙ АЙМАГ, ДАРХАН СУМ ЕРӨНХИЙ БОЛОВСРОЛЫН СУРГУУЛЬ, ДОТУУР БАЙР"-ны
Ариун цэврийн өрөөний засварын ажлын зураг

Архитектор	О.Наранбаатар	Е.Г.Шифр	Масштаб:	М1:50	Огноо:	2023
Гүйцэтгэсэн	О.Наранбаатар	Т.Г.Шифр	Зургийн дугаар:	БА:06	Хуудас:	БА:20
Шалгасан	О.Наранбаатар					

МОНГОЛ	ХЭНТИЙ	ТӨЛӨВЛӨЛТИЙН БАЙГУУЛАЛТ
З.Сүхбаатар	Хэнтий	Хэнтий
О.Наранбаатар	Хэнтий	Хэнтий
О.Наранбаатар	Хэнтий	Хэнтий
О.Наранбаатар	Хэнтий	Хэнтий
О.Наранбаатар	Хэнтий	Хэнтий

АРИУН ЦЭВРИЙН ӨРӨӨ-1 ИЙН БАЙГУУЛАЛТ/М1:50/



НЭГДСЭН АРИУН ЦЭВРИЙН ӨРӨӨНИЙ ТОДОРХОЙЛОЛТ		
Д/д	Өрөөний нэр	Талбай
1	Коридор	3.89
2	Эрэгтэй шүршүүрийн өрөө	5.90
3	Эмэгтэй шүршүүрийн өрөө	5.90
Нийт талбай		15.69

Тоног төхөөрөмжийн тодорхойлолт				
Д/д	Нэр	Хэмжээ		Тоо хэмжээ
		урт	өндөр	
1	Шүршүүр	900	150	4 шир
2	Угсаалцуур	460	700	3 шир

Зөвшөөрөлцсөн	
ХАС	Б.Гэрэлтцаяа
ЦБУ	Л.Баяржаргал
ДГ	Д.Бадмаараг



"ХЭНТИЙ АЙМАГ, ДАРХАН СҮМ ӨРӨНГИЙ "БОЛОВСРОЛЫН СУРГУУЛЬ, ДОТУУР БАЙР"-ны Ариун цэврийн өрөөний засварын ажлын зураг			
МОНГОЛЫН ИЙС ТЭХНОЛОГИЙН БАЙГУУЛАЛТ			
Архитектор	Э.Г.Шифр	Масштаб:	Огноо:
Гүйцэтгэсэн	Т.Г.Шифр	М1:50	2023
Шалгасан	О.Наранбаатар	Зургийн дугаар:	Хуудас:
	О.Наранбаатар	БА-07	БА-20
	О.Болор		

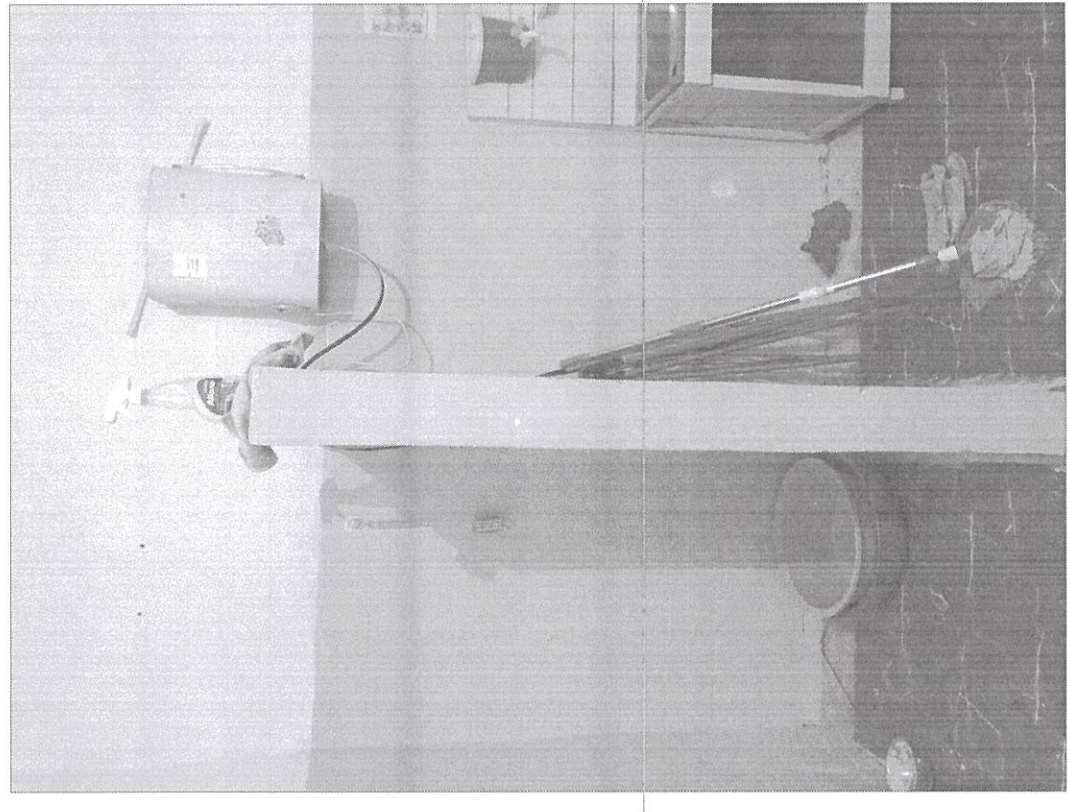
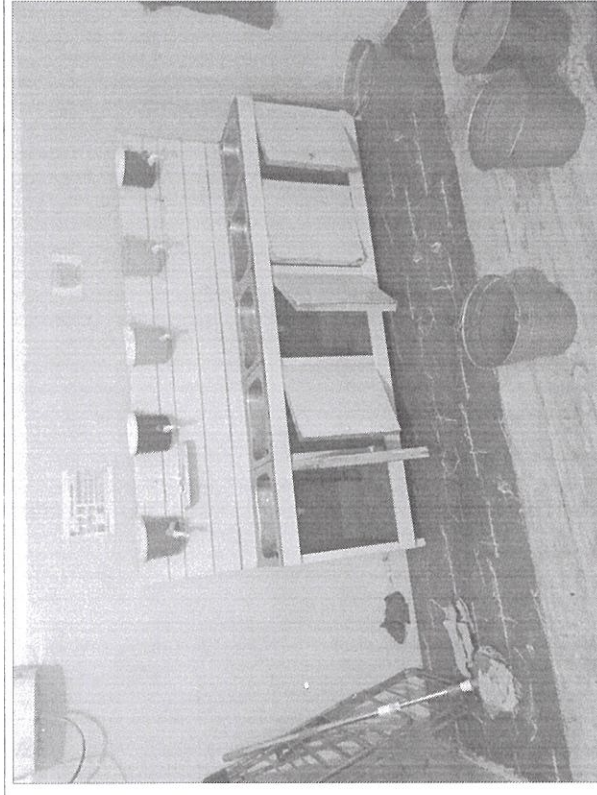
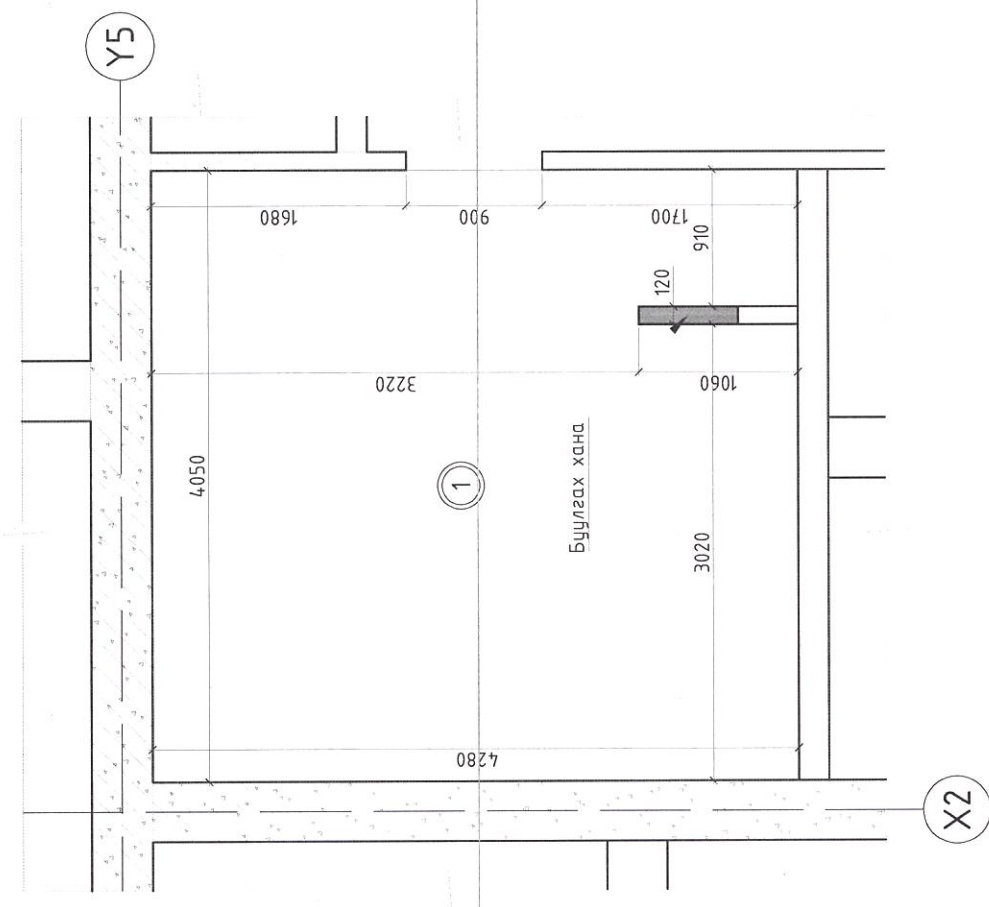
"ТИ 3Л ПРОЕКТ" ХХК
УЛААНБААТАР, МОНГОЛ

Таних тэмдэг

	Өрөх хана		Тоосгон өрөг
	Буулгах хана		Цутгамал төмөр бетон

ОДОО БАЙГАА ӨРӨӨНИЙ ХЭМЖИЛТИЙН БАЙГУУЛАЛТ ФОТО ЗУРАГ

ОДОО БАЙГАА ӨРӨӨНИЙ ХЭМЖИЛТИЙН БАЙГУУЛАЛТ/М1:50/



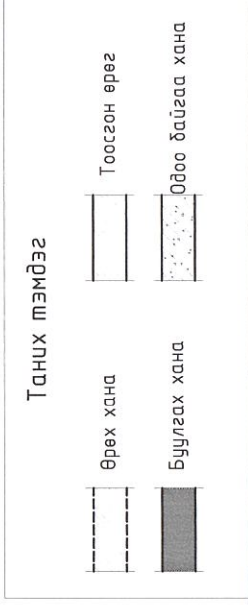
ХЭМЖИЛТИЙН ӨРӨӨНИЙ ТОДОРХОЙЛОЛТ	
Д/д	Өрөөний нэр
1	Одоо байгаа угсаалгын өрөө
	Нийт талбай
	Талбай
	17.20
	17.20

Тайлбар дичиг:

- Одоо байгаа угсаалга хийдэг өрөөнд шинээр иж бүрэн эрэгтэй, эмэгтэй шүршүүрийн өрөөг төлөвлөж өгнө.
- Одоо байгаа шал, хана, тасзны материалыг хуулж цэвэрлэн авч шинээр шал хананд плита зэрэг материалыг өгөгдсөн зургийн дагуу хийж гүйцэтгэнэ.
- Тасзнд галд шатдаггүй металл дүүжин тасзыг чанартай сайн гүйцэтгэж хийж гүйцэтгэнэ.
- Ариун цэврийн өрөөны ханын дэлгээсийг БА-07 ээс үзнэ.
- Материалын түүврийг БА-10 үзнэ.

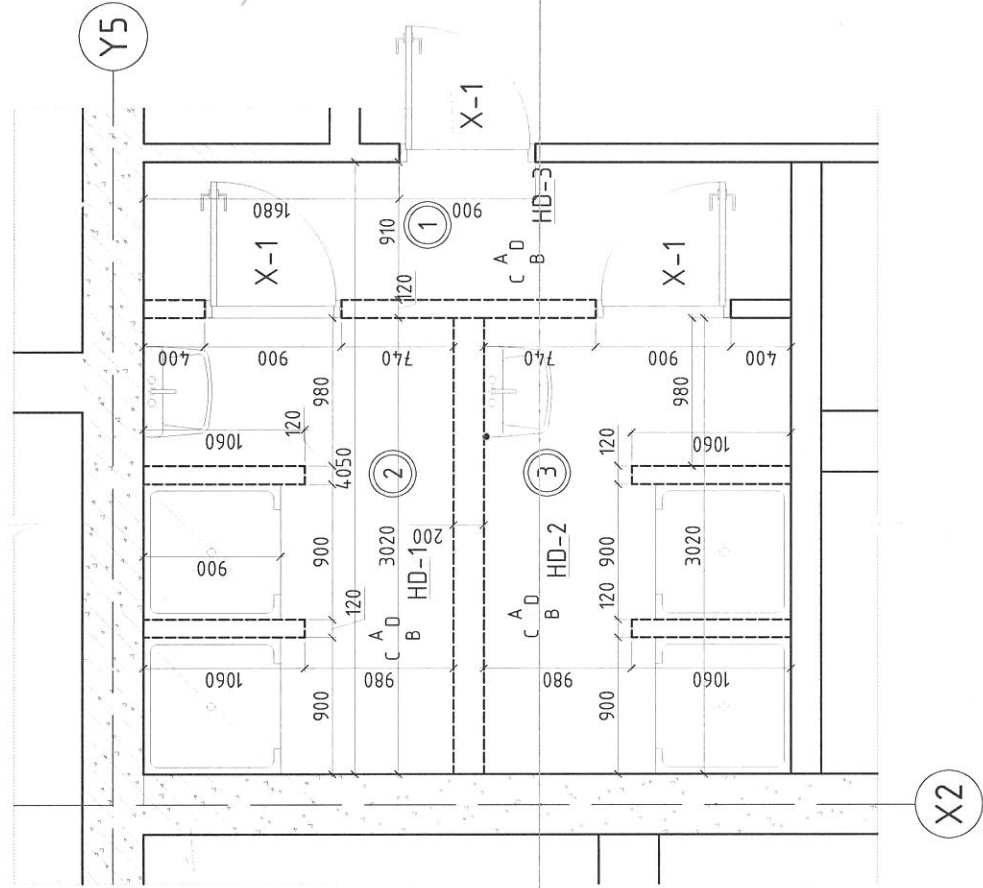
Зөвшөөрөлцсөн

ХАС	Б.Гэрэлтуяа
ЦБУ	А.Адьяадулам
ДГ	Э.Даваадулам



"ХЭНТИЙ АЙМАГ, ДАРХАН СУМ ЕРӨНХИЙ БОЛОВСРОЛЫН СУРГУУЛЬ, ДОТУУР БАЙР"-ны Ариун цэврийн өрөөний засварын ажлын зураг	
ШҮРШҮҮРИЙН ӨРӨӨГ	О.Мунхуурагийн
Архитектор	23-07 АТХЗСН Нарандамар
Гүйцэтгэсэн	О.Нерендамар
Шалгасан	О.Нерендамар
	МН-5А 0.Болор
	2023-2026
Масштаб:	М1:50
Огноо:	2023
Э.Г.Шифр	ТЛ-19/23-1
Зургийн дугаар:	Хуудас: БА:06
	БА:20

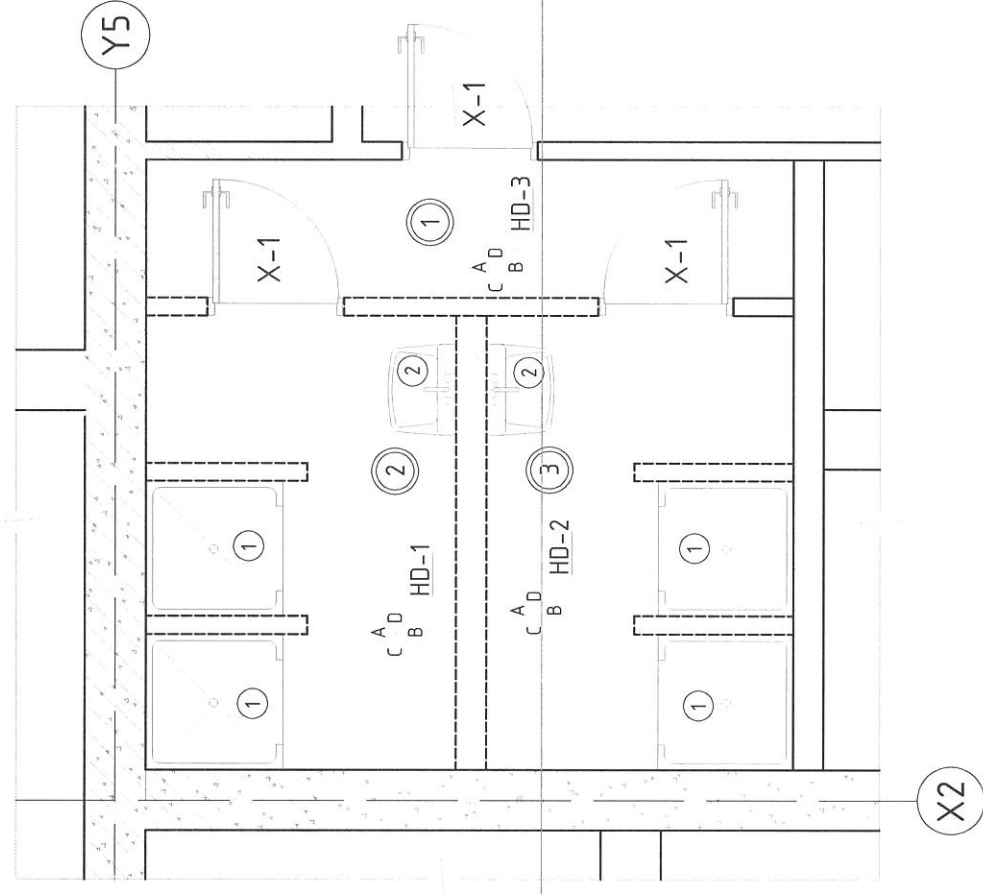
ШҮРШҮҮРИЙН ӨРӨӨ-1 ИЙН ӨӨРЧЛӨЛТИЙН
БАЙГУУЛАЛТ/М1:50/



ШҮРШҮҮРИЙН ӨРӨӨНИЙ ТОДОРХОЙЛОЛТ

Д/д	Өрөөний нэр	Талбай
1	Коридор	3.89
2	Эрэгтэй шүршүүрийн өрөө	5.90
3	Эмэгтэй шүршүүрийн өрөө	5.90
Нийт талбай		15.69

ШҮРШҮҮРИЙН ӨРӨӨ-1 ИЙН
БАЙГУУЛАЛТ/М1:50/



ШҮРШҮҮРИЙН ӨРӨӨНИЙ ТОДОРХОЙЛОЛТ

Д/д	Өрөөний нэр	Талбай
1	Коридор	3.89
2	Эрэгтэй шүршүүрийн өрөө	5.90
3	Эмэгтэй шүршүүрийн өрөө	5.90
Нийт талбай		15.69

Тоноз төхөөрөмжийн тодорхойлолт

Д/д	Нэр	Хэмжээ		Тоо хэмжээ
		урт	өндөр	
1	Шүршүүр	900	150	4 шир
2	Угаалтуур	460	300	3 шир

Зөвшөөрөлцсөн

ХАС	Б.Гэрэлтүяа	Таних тэмдэг
ЦБУ	А.Адъяадцлам	Өрөх хана
ДГ	Э.Даваадцлам	Буллага хана
		Тоосгон өрөг
		Одоо байгаа хана

"ХЭНТИЙ АЙМАГ, ДАРХАН СҮМ ЕРӨНХИЙ БОЛОВСРОЛЫН СҮРГҮҮЛЬ, ДОТУУР БАЙР" -ны
Арцун цэврийн өрөөний засварын ажлын зураг

ШҮРШҮҮРИЙН ӨРӨӨНИЙ БАЙГУУЛАЛТ, ТЕХНОЛОГИЙН БАЙГУУЛАЛТ

Архитектор: Е.Г.Шифр
Гүйцэтгэсэн: Т.Г.Шифр
Шалгасан: Т.Г.Шифр

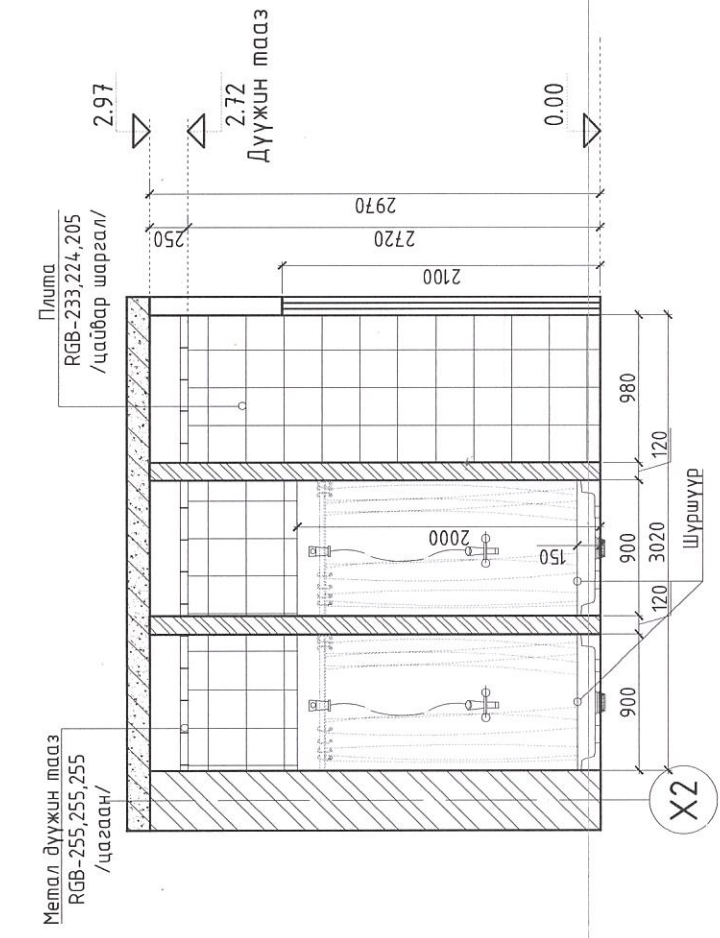
Масштаб: М1:50
Огноо: 2023

Зургийн дугаар: Хуудас: БА:07
БА:20

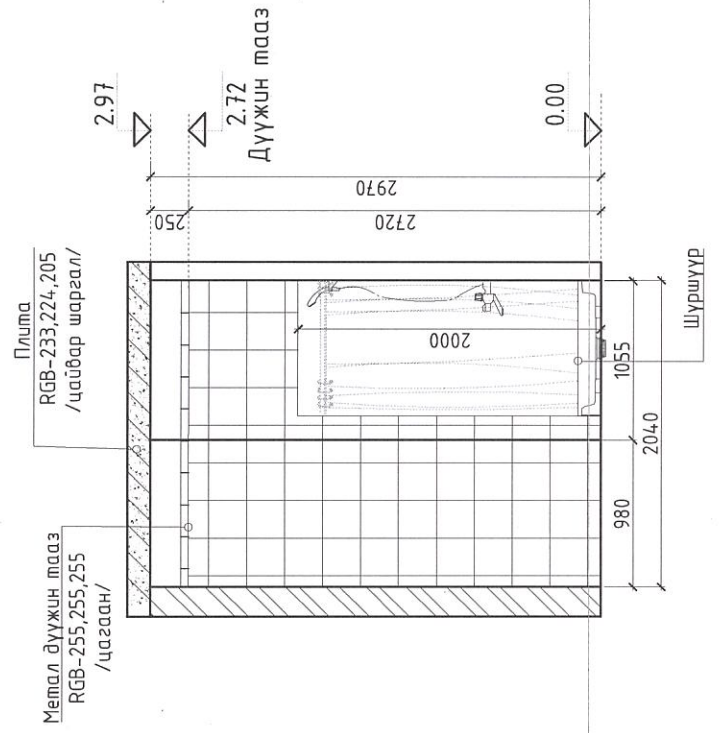
2023-2026 О.Болор

ХАНЫН ДЭЛГЭЭС-1 /M1:50/

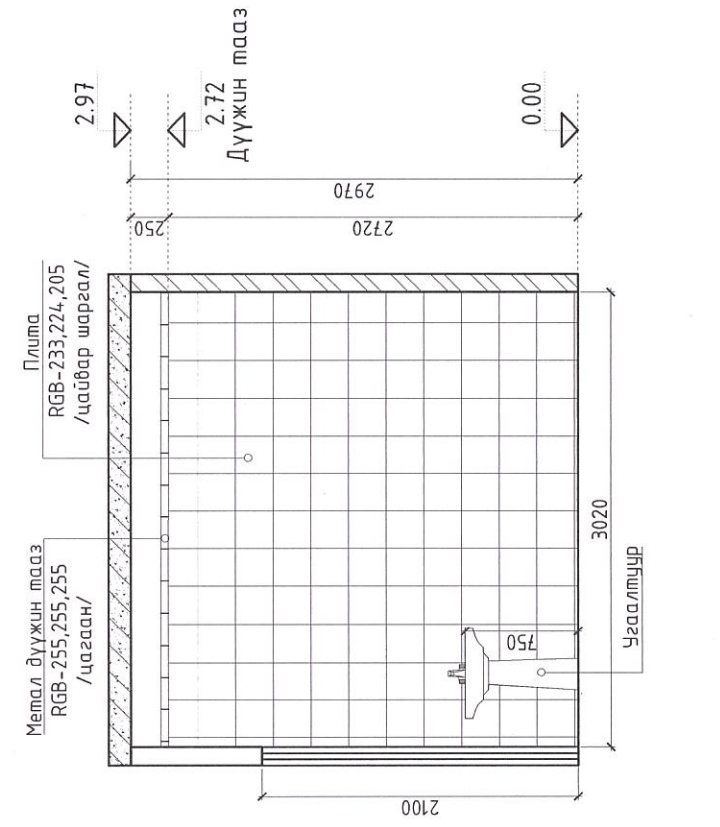
А. Ханын дэлгээс /M1:50/



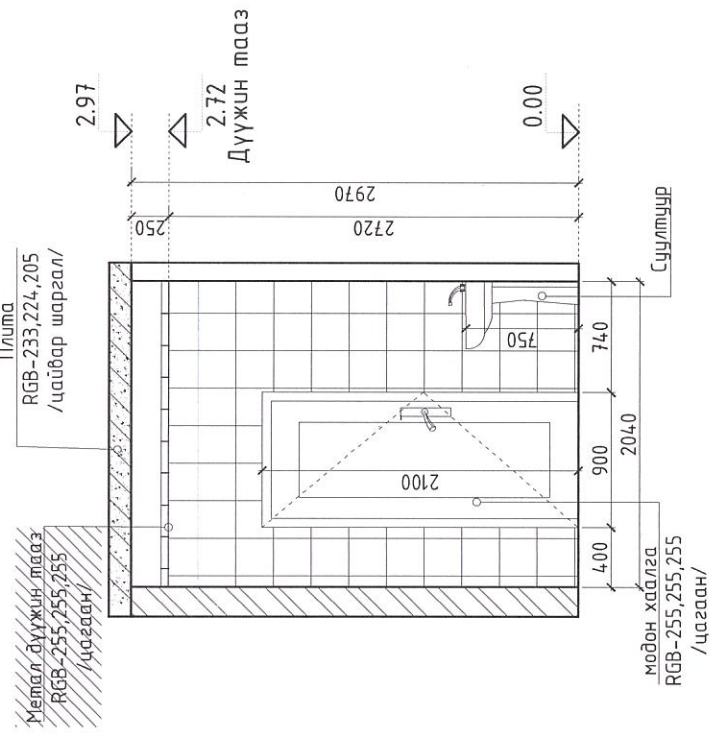
С. Ханын дэлгээс /M1:50/



В. Ханын дэлгээс /M1:50/



Д. Ханын дэлгээс /M1:50/



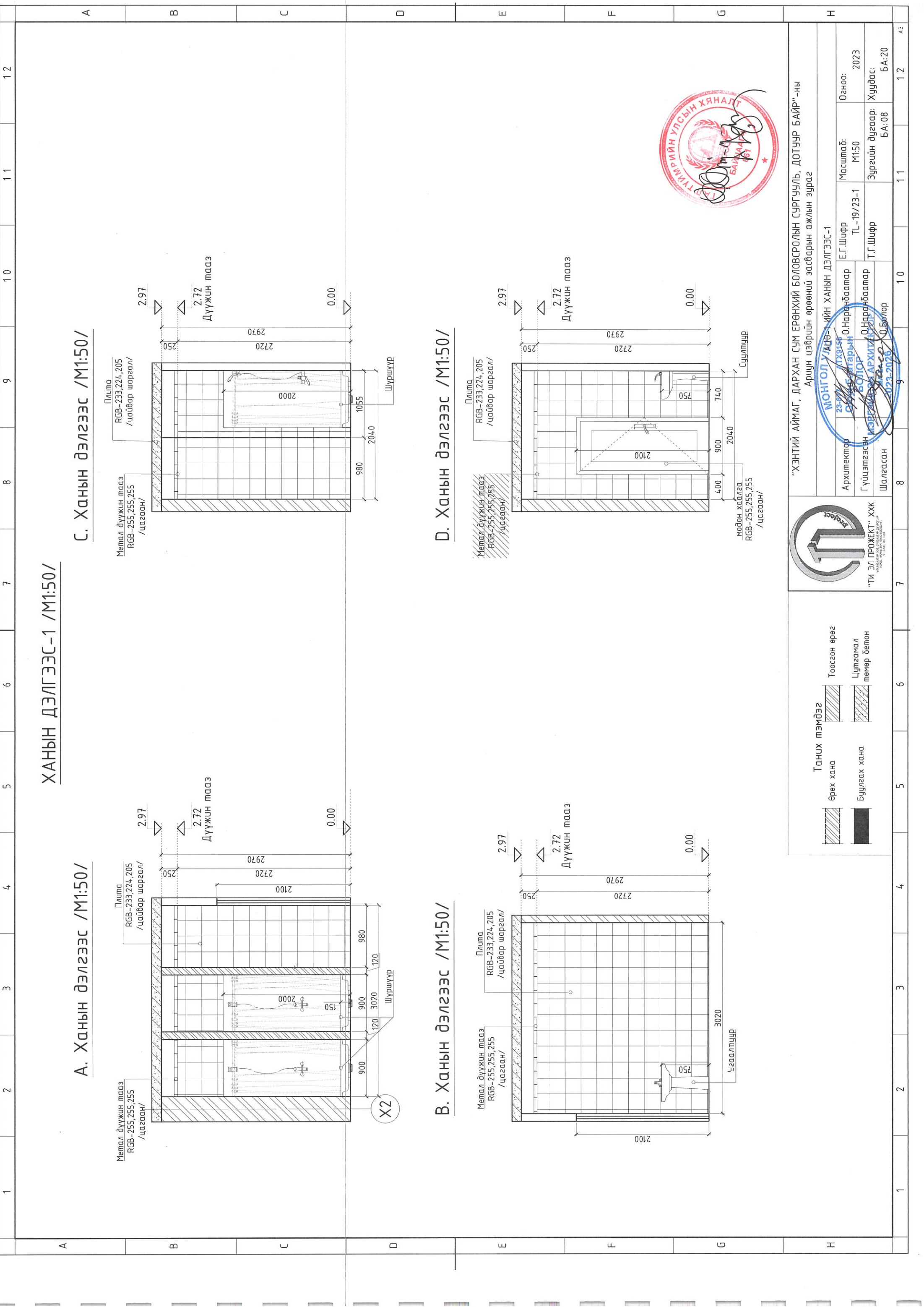
Таних тэмдэг

	Өрөх хана		Тоосгон өрөг
	Буулгах хана		Цутгамал төмөр бетон



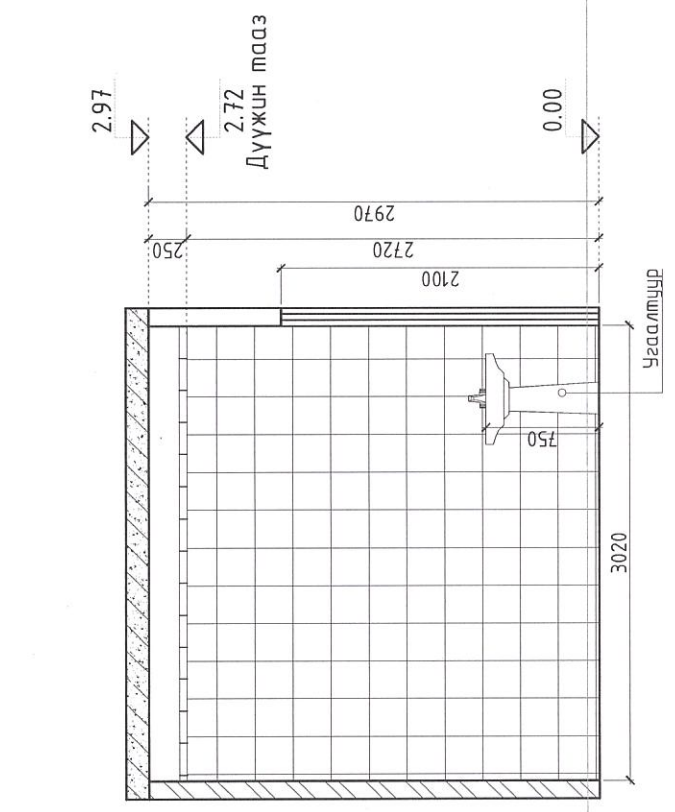
"ХЭНТИЙ АЙМАГ, ДАРХАН СУМ ЕРӨНХИЙ БОЛОВСРОЛЫН СҮРГҮЧҮЛЬ, ДОТЧУУР БАЙР" -ны
Ариун цэврийн өрөөний засварын ажлын зураг

Архитектор	О.Наранбаатар	Масштаб:	M1:50	Огноо:	2023
Гүйцэтгэсэн	О.Наранбаатар	ТЛ-19/23-1		Зургийн дугаар:	БА-08
Шалгасан	О.Болор	МОНГОЛ УЛСЫН ХЯНАЛТ			БА-20

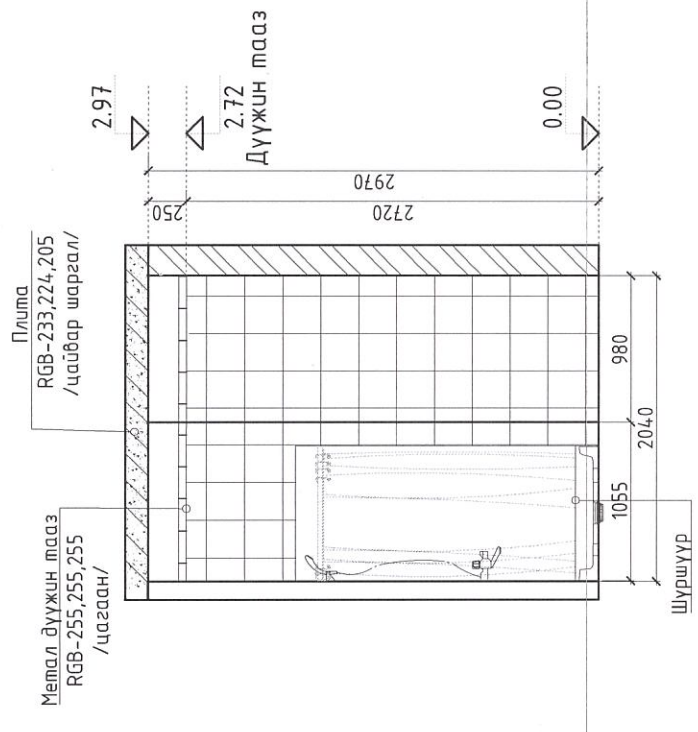


ХАНЫН ДЭЛГЭЭС-2 /M1:50/

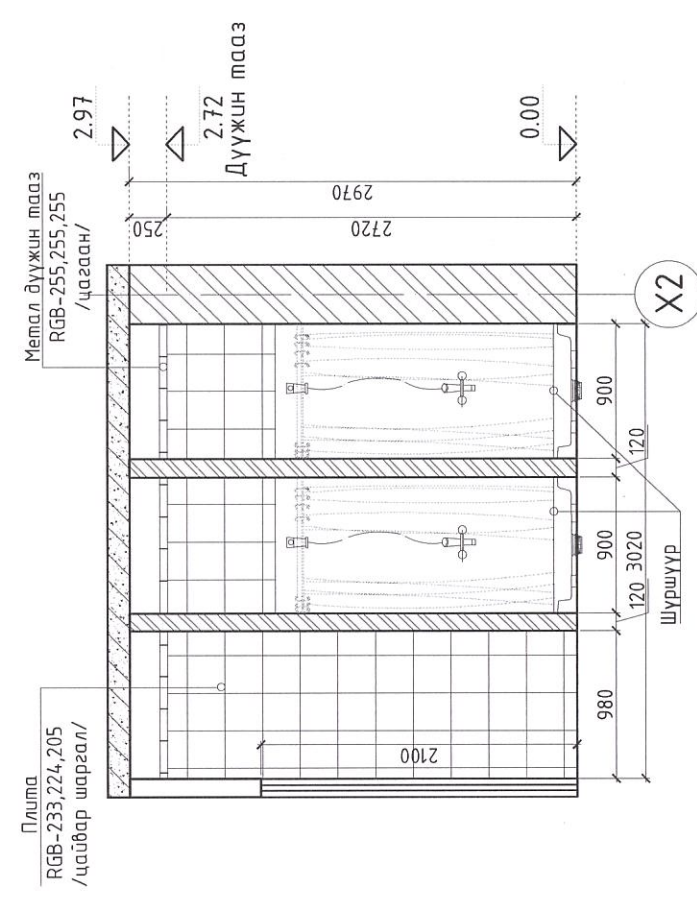
A. Ханын дэлгээс /M1:50/



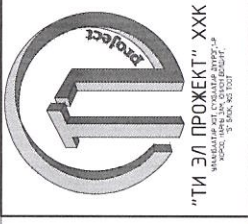
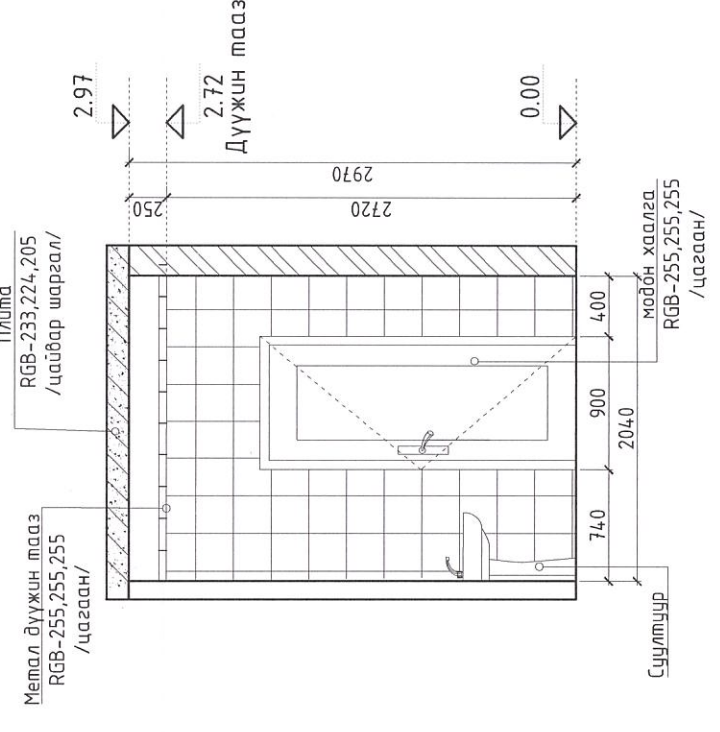
C. Ханын дэлгээс /M1:50/



B. Ханын дэлгээс /M1:50/



D. Ханын дэлгээс /M1:50/

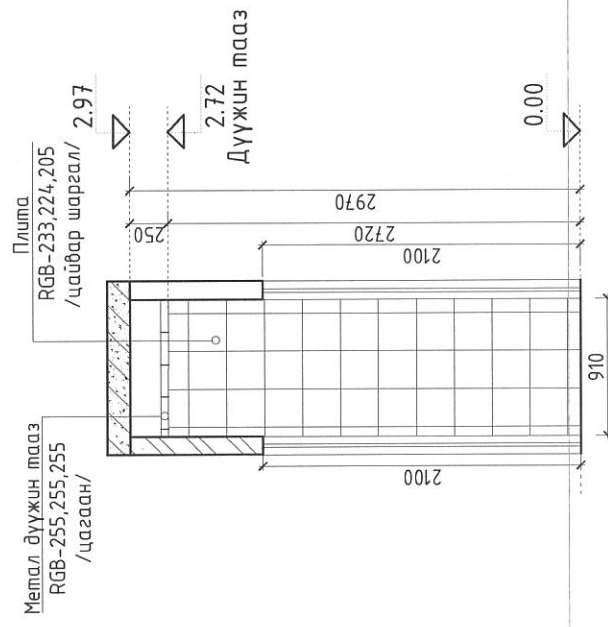


Таних тэмдэг	Тоосгон өрөг
Өрөг хана	Цутгамал төмөр бетон
Буулгах хана	

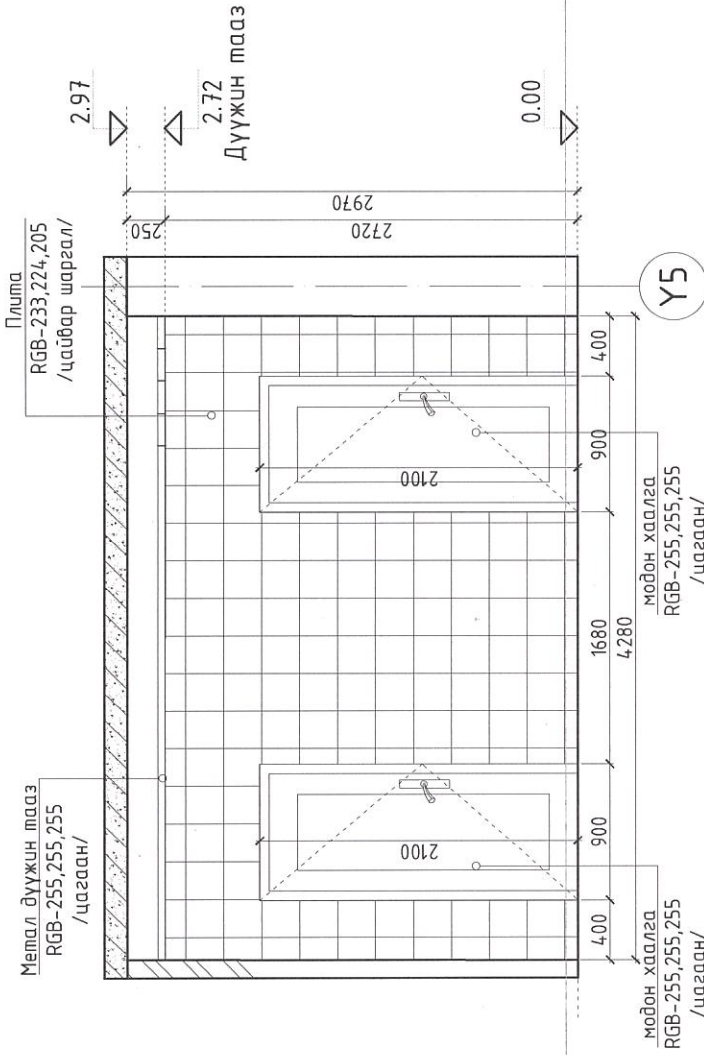
"ХЭНТИЙ АЙМАГ, ДАРХАН СҮМ ЕРӨНХИЙ БОЛОВСРОЛЫН СҮРГУУЛЬ, ДОТУУР БАЙР"-ны Ариун цэврийн өрөөний засварын ажлын зураг			
МОНГОЛ УЛСЫН 1 ИЙН ХАНЫН ДЭЛГЭЭС-2			
Архитектор	О.Наранбаатар	Масштаб:	M1:50
Гүйцэтгэсэн	О.Наранбаатар	ТЛ-19/23-1	Огноо: 2023
Шалгасан	О.Болор	Т.Г.Шуфр	Зургийн дугаар: БА-09
			Хуудас: БА-20

ХАНЫН ДЭЛГЭЭС-3 /M1:50/

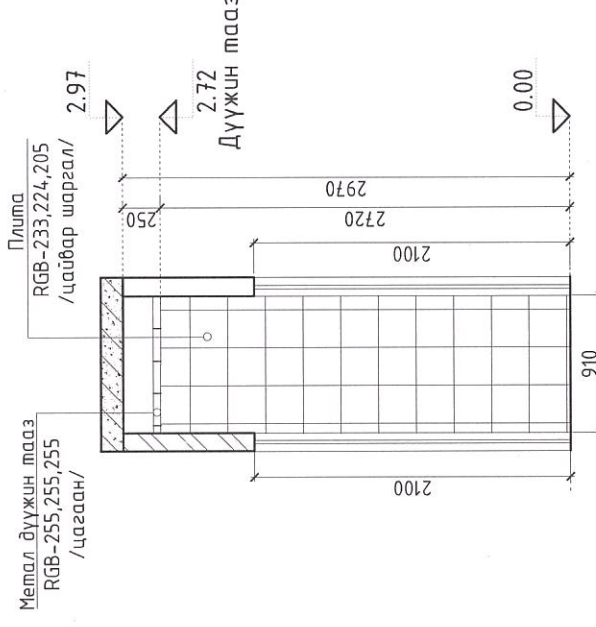
А. Ханын дэлгээс /M1:50/



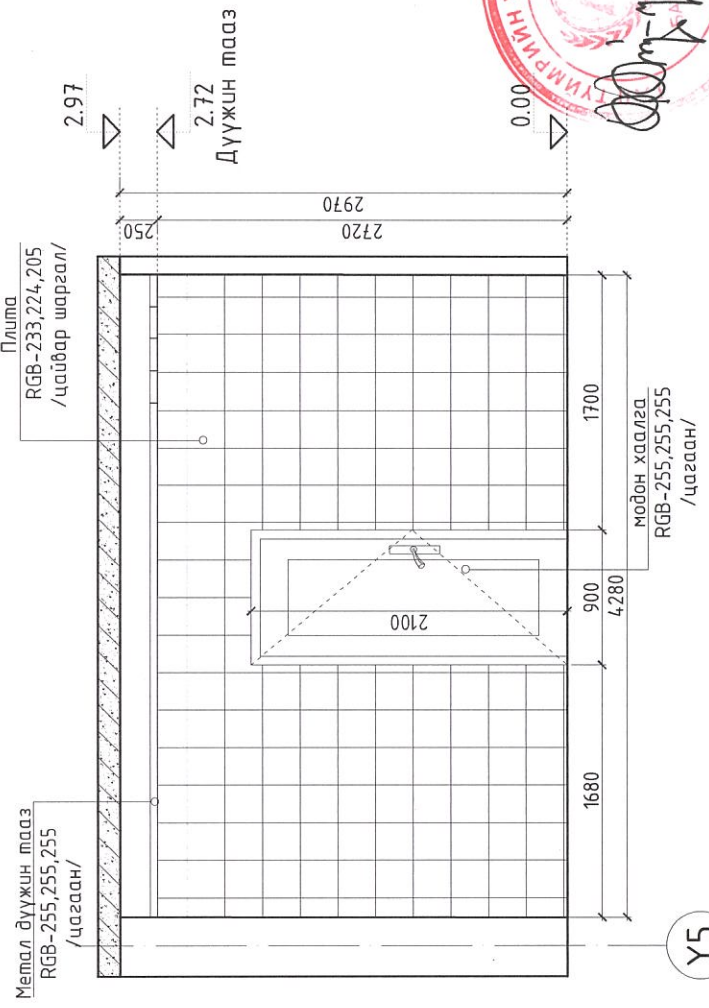
С. Ханын дэлгээс /M1:50/



В. Ханын дэлгээс /M1:50/



Д. Ханын дэлгээс /M1:50/



Таних тэмдэг	
	Өрөх хана
	Буулгах хана
	Тоосгон өрөг
	Цутгамал төмөр бетон



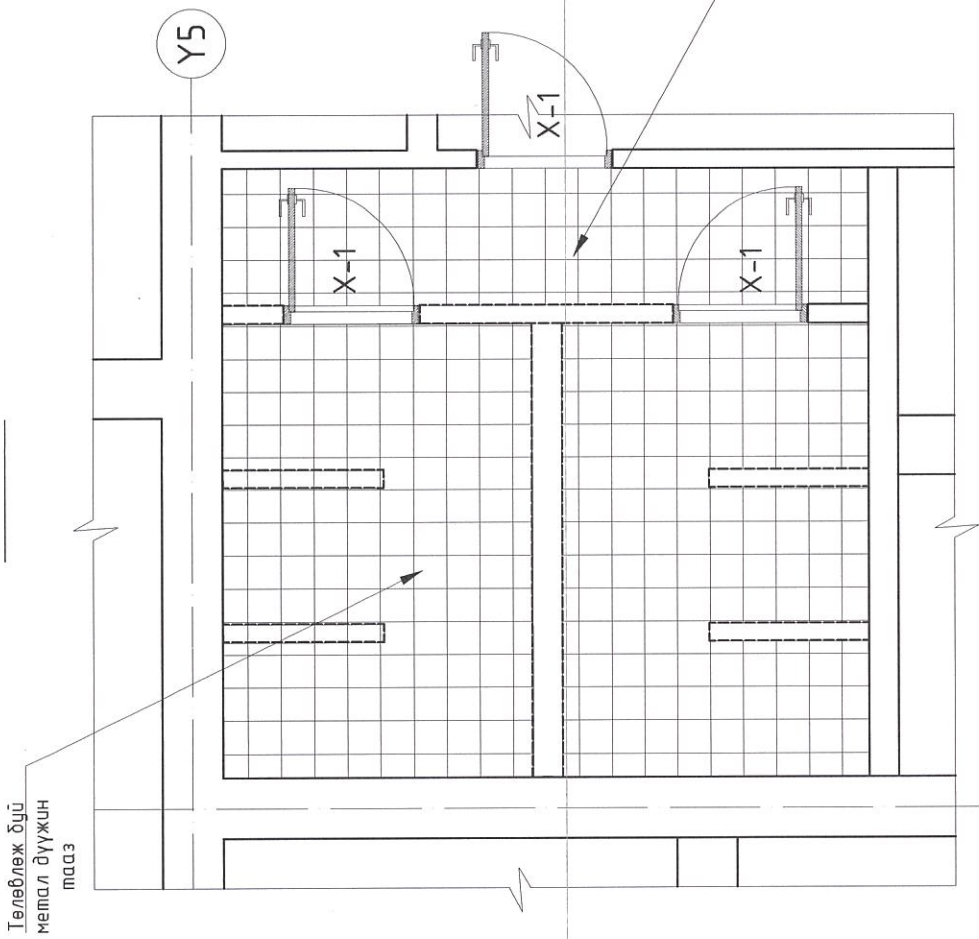
"ХЭНТИЙ АЙМАГ, ДАРХАН СУМ ЕРӨНХИЙ БОЛОВСРОЛЫН СУРГУУЛЬ, ДОТУУР БАЙР"-ны Арцун цэврийн өрөөний засварын ажлын зураг			
Архитектор	Е.Г.Шифр	Масштаб:	Огноо:
Гүйцэтгэсэн	Т.Г.Шифр	M1:50	2023
Шалгасан	Т.Г.Шифр	Зургийн дугаар:	Хуудас:
		БА-10	БА:20

"ХЭНТИЙ АЙМАГ, ДАРХАН СУМ ЕРӨНХИЙ БОЛОВСРОЛЫН СУРГУУЛЬ, ДОТУУР БАЙР"-ны Арцун цэврийн өрөөний засварын ажлын зураг			
Архитектор	Е.Г.Шифр	Масштаб:	Огноо:
Гүйцэтгэсэн	Т.Г.Шифр	M1:50	2023
Шалгасан	Т.Г.Шифр	Зургийн дугаар:	Хуудас:
		БА-10	БА:20



1	2	3	4	5	6	7	8	9	10	11	12
---	---	---	---	---	---	---	---	---	----	----	----

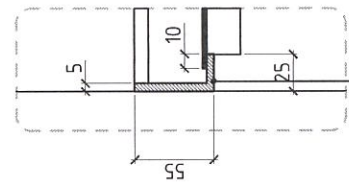
АЦӨ-1 ИЙН ТААЗНЫ БАЙГУУЛАЛТ /M1:50/



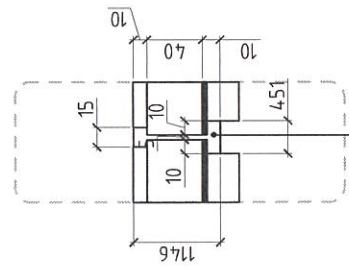
X2

Тайлбар дүгнэж:
Таазны хавтан нь 30см Х 30см зузаан нь 0,4-1 см байх ба угсралтын ажлыг хийхдээ доорх санамжыг дагаж мөрдөнө. САНАМЖ:
Таазыг сүүрлүүлдэхдээ голд нь унжихгүй байхыг анхаарах хэрэгтэй. Үүнийг хийхийн тулд хөндлөн профиль нь хүүчин тааз эсвэл шалны тугаар дээр бэхлэгдсэн байх ёстой. мөн таазны материал металл байх шаардлагатай.

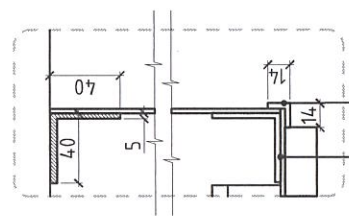
ХЭС-1 /M1:5/



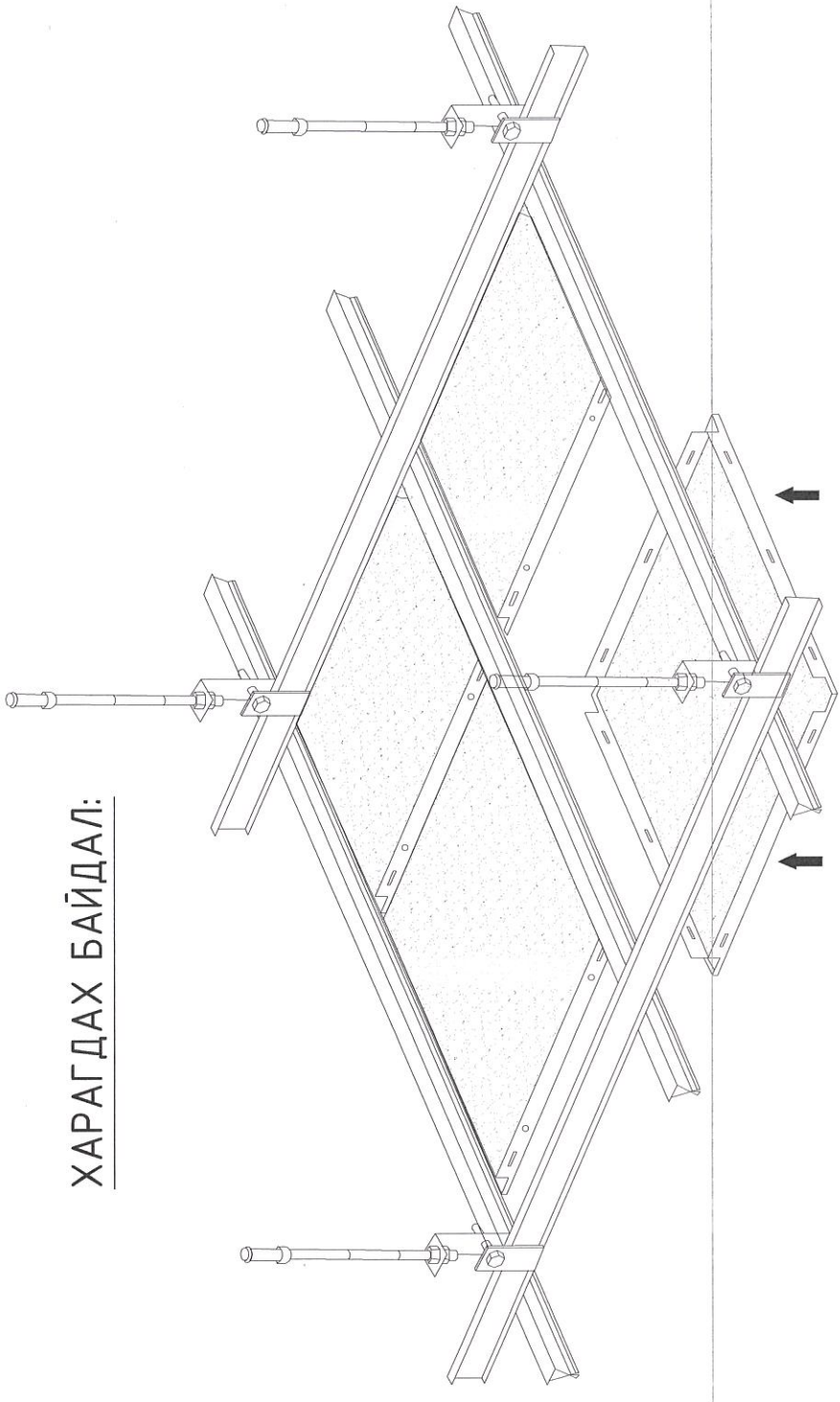
ХЭС-2 /M1:5/



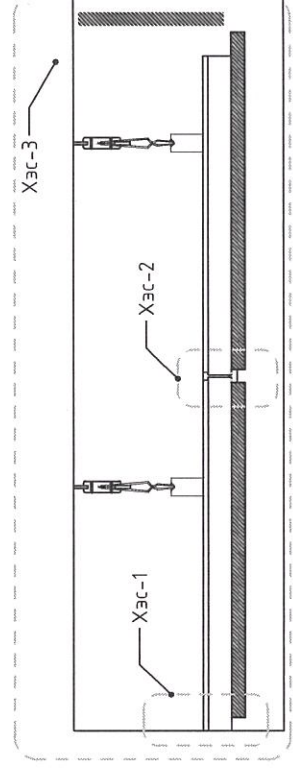
ХЭС-3 /M1:5/



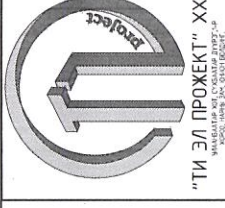
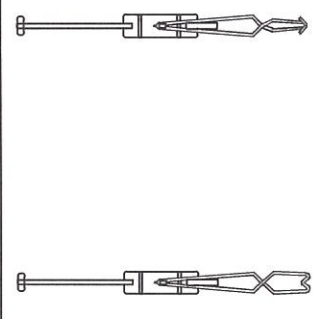
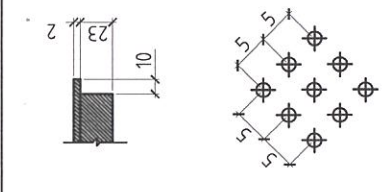
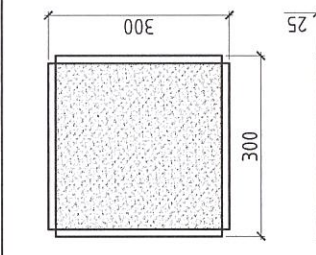
ХАРАГДАХ БАЙДАЛ:



ТААЗНЫ ОГТЛОЛ 1-1 /M1:10/



МЕТАЛ ТААЗНЫ ХАВТАН 30Х30



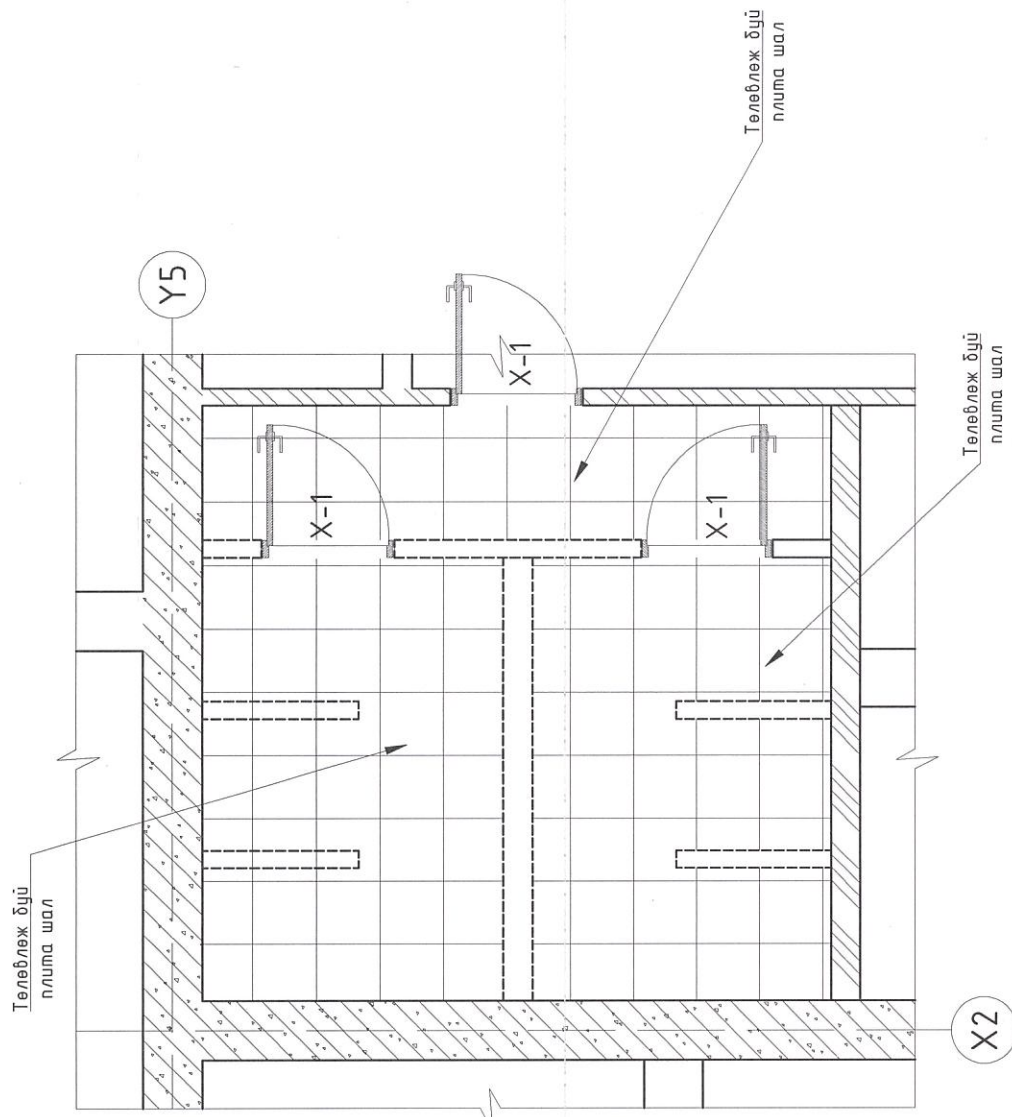
"ХЭНТИЙ АЙМАГ, ДАРХАН СҮМ ЕРӨНХИЙ БОЛОВСРОЛЫН СУРГУУЛЬ, ДОТУУР БАЙР"-ны Ариун цэврийн өрөөний засварын ажлын зураг			
АЦӨ-1 ИЙН ТААЗНЫ БАЙГУУЛАЛТ			
Архитектор	О.Наранбаатар	Масштаб:	M1:50
Гүйцэтгэсэн	О.Наранбаатар	ТЛ-19/23-1	Огноо: 2023
Шалгасан	М.Түвшин	Т.Г.Шифр	Зургийн дугаар: БА:11
			БА:20

1 2 3 4 5 6 7 8 9 10 11 12

A B C D E F G H

A3

АЦӨ-1 ИЙН ШҮРШҮҮРИЙН ӨРӨӨНИЙ ШАЛНЫ БАЙГУУЛАЛТ /М1:50/



ТАЙЛБАР БИЧИГ:
 - Технологийн байгуулалтыг БА-03-д үзнэ
 - Дотор заслын ажлын тодорхойлолтыг БА-02-д үзнэ.

ХААЛГА: Дотор талын хаалга:
 1- Хатуу фанеран модон хавтастай, хуурай бүдгэн өнгөлгөөтэй хаалга
 2- Хөнгөн цагаан хавтастай, перлит дүүргэлттэй хаалга

Техник үзүүлэлтүүд:
 ХБМ-д зориулсан АЦӨ-ний хөнгөн цагаан хавтастай хаалга:

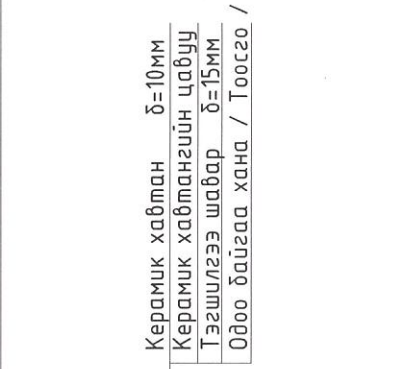
1. Самбарын зузаан: 60мм-с багагүй
2. Хөнгөн цагаан листний зузаан: 3мм-с багагүй
3. Хүрээ раны зузаан: 2.0мм
4. Нугас: Ердийн голтой нугас нь гангаар хийгдсэн, ган голчтой, нийлэг эдээр хийсэн жийрэгтэй байна. Хэмжээ болон поо нь ачаа ба ажиллагаанд нь тохирсон байна.

Баруул: Хөрөнгө оруулагчийн хүсэлтийн дагуу сонгоно.
 Хатуу модон фанеран хавтастай хаалга:

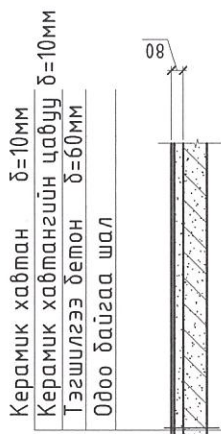
1. Самбарын зузаан: 50мм-с багагүй
2. Фанеран хавтасгийн зузаан: 6мм-с багагүй
3. Өнгөлгөө: Цагаан эсвэл хүүхдийн сонирхолд нийцүүлсэн мод өнгийн үйлдвэрийн матм дугаартай байна.
4. Шилэн гэгээвч: 5мм-с багагүй хатаалттай шил.
5. Жийрэгч резин: ЕРОМ
6. Нугас: Ердийн голтой нугас нь гангаар хийгдсэн, ган голчтой, нийлэг эдээр хийсэн жийрэгтэй байна. Хэмжээ болон поо нь ачаа ба ажиллагаанд нь тохирсон байна.

Баруул: Хөрөнгө оруулагчийн хүсэлтийн дагуу сонгоно.
 Хаалганы тайвшруулагч: Тайвшруулагч нь ган тайвшруулагч байна.

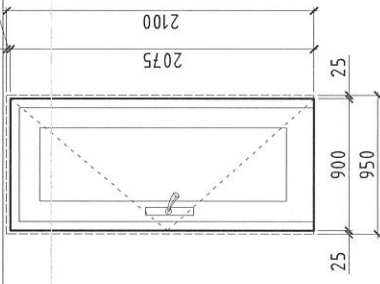
Хана-1 Хана



Ш-1 Керамик хавтанцар шал



Х-1		өргөн	өндөр
1	Нүхний хэмжээ	1050	2150
2	Хэмжээ	1000	2100
3	Зориулалт - Ацө-ний хаалга		
4	Төрөл - Модон хаалга		



Материалын мүүвэр

Д/ө	Материалын нэр	Тоо хэмжээ	Х/н	Тайлбар
Хийгдэх ажлын тоо хэмжээ				
1	Плита /шал/	15.69	м2	Плита 30x30см
2	Плита /хана/	100.53	м2	Плита 60x30см
4	Дүүжин тааз /метал хавтан	15.69	м2	Төмөр дүүжин 30x30см
5	Хөнгөн хана	-	м2	Шахмал модон хавтан δ=20мм
6	Цонхны амалгаа	-	м2	Цонхгүй
7	Хаалга	3	ш	Модон хаалга 2050x900
8	Шинээр өрөх хана	32.38	м2	Тоосго δ=120мм
Буулгах ажлын тоо хэмжээ				
1	Буулгах хана	1.79	м2	Одоо байгаа хана дудаг
2	Хаалга дуулгах	1	ш	Модон хаалга
3	Шал хуулах	17.35	м2	Плита шал хагарч муудсан
4	Тааз дуулгах	-	м2	Одоо байгаа таазн дээр
5	Хана дуулгах	32.06/16.03	м2	Плита / Эмульс дудаг



"ХЭНТИЙ АЙМАГ, ДАРХАН СҮМ ӨРӨНХИЙ БОЛОВСРОЛЫН СУРГУУЛЬ, ДОТУУР БАЙР"-ны
 Ариун цэврийн өрөөний засварын ажлын зураг

ШҮРШҮҮРИЙН ӨРӨӨНИЙ БАЙГУУЛАЛТ ШАЛНЫ БАЙГУУЛАЛТ, МАТЕРИАЛЫН ТҮҮВЭР

Архитектор: Е.Г.Шифр

Гүйцэтгэгч: О.Нарандагтар

Шалгасан: Ш.Батзор

Масштаб: М1:50

ТЛ-19/23-1

Зургийн дугаар: БА:12

Огноо: 2023

Хуудас: БА:20

7

6

5

4

3

2

1

Н

Г

Ф

Е

Д

С

В

А

12

11

10

9

8

7

6

5

4

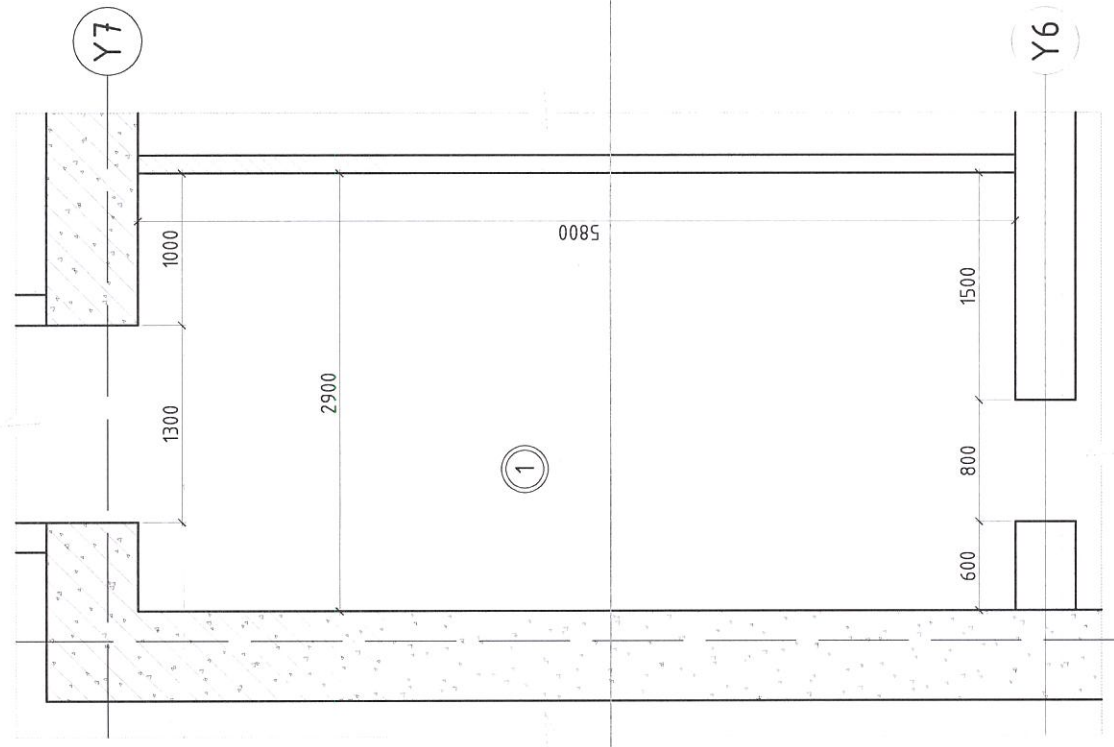
3

2

1

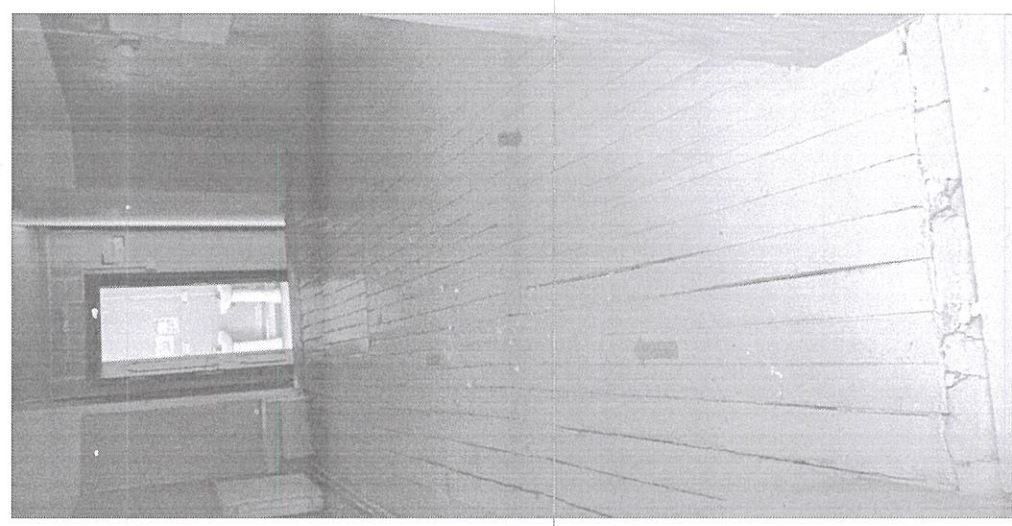
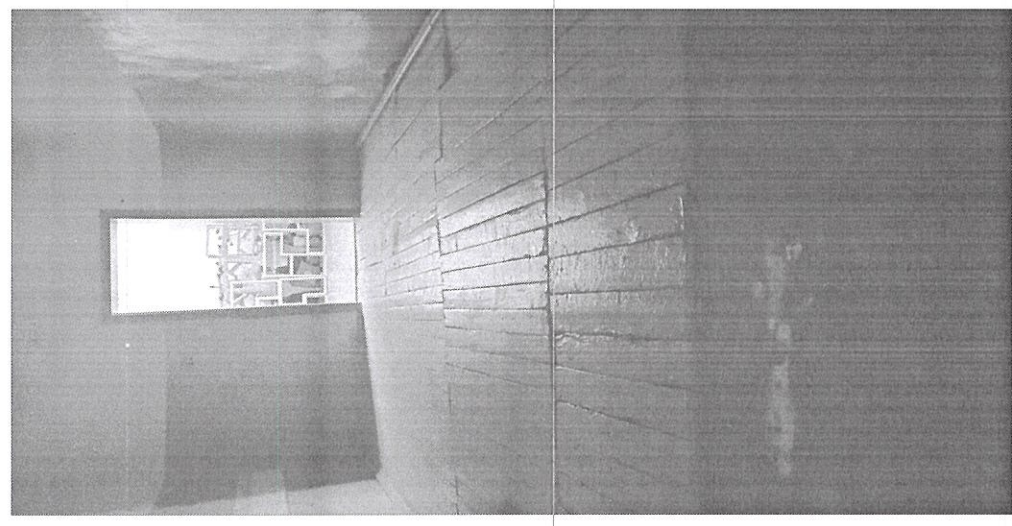
А3

АРИУН ЦЭВРИЙН ӨРӨӨ-2 ИЙН
ХЭМЖИЛТИЙН БАЙГУУЛАЛТ/М1:50/



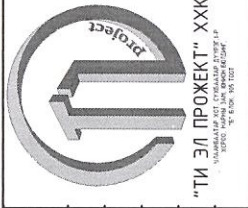
ХЭМЖИЛТИЙН ӨРӨӨНИЙ ТОДОРХОЙЛОЛТ	
Д/д	Өрөөний нэр
1	Коридор
	Нийт талбай
	Талбай
	16.82
	16.82

ОДОО БАЙГАА ӨРӨӨНИЙ ХЭМЖИЛТИЙН БАЙГУУЛАЛТ ФОТО ЗУРАГ



Тайлбар бичиг:

- Одоо байгаа №1-р өрөө нь сургуулиас дотуур байр хоорондын коридороор ашигладаг өрөө, тус өрөөнд шинээр өрөө тасалгаа төлөвлөж нэгдсэн ариун цэврийн өрөөг төлөвлөж өгөв.
- Зурагт заагдсан модон шалын хуулж шинээр ариун цэврийн өрөөний засварын ажлыг хийж гүйцэтгэнэ.
- Дотор заслагыг орчин үеийн чанартай ямар ч төрлийн материалыг сонгон авч технологийн дагуу хэрэглэж болно.
 - Дотор заслагын ажлыг зургийн дагуу чанартай мэргэжлийн байгууллагаар гүйцэтгүүлнэ.
 - Ханын плитаг чанартай сайн цэвэр үзэмжтэй хийж гүйцэтгэнэ.
 - Тасанд металл дүүжин тасаж чанартай сайн хийж гүйцэтгэнэ.

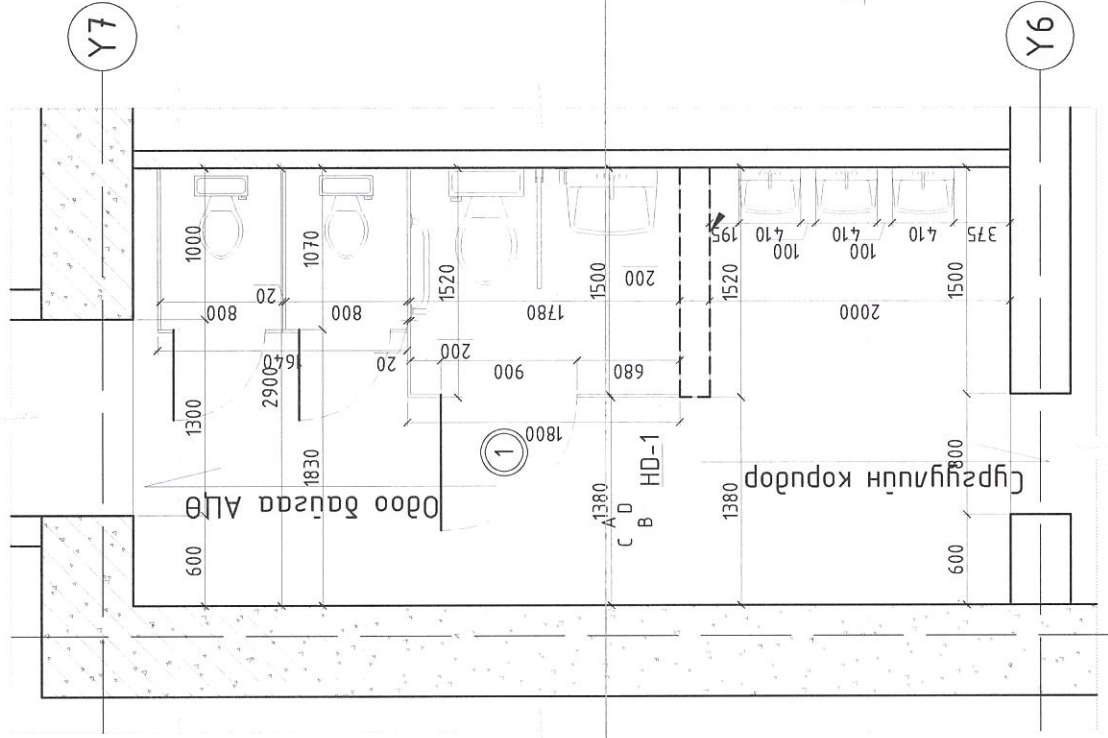


Зөвшөөрөлцсөн	
ХАС	Б.Гэрэлтцэя
ЦБУ	А.Адъяадулам
ДГ	Э.Давраадулам

Таних тэмдэг	
	Өрөх хана
	Тоосгон өрөг
	Буулгах хана
	Одоо байгаа хана

"ХЭНТИЙ АЙМАГ, ДАРХАН СҮМ ӨРӨНХИЙ БОЛОВСГОЛЫН СУРГУУЛЬ, ДОТУУР БАЙР"-ны Ариун цэврийн өрөөний засварын ажлын зураг	
Архитектор	О.Наранбаатар
Гүйцэтгэсэн	О.Наранбаатар
Шалгасан	О.Болор
Масштаб:	М1:50
Огноо:	2023
Т.Г.Шифр	ТЛ-19/23-1
Зургийн дугаар:	Хуудас: БА:13
	Хуудас: БА:20

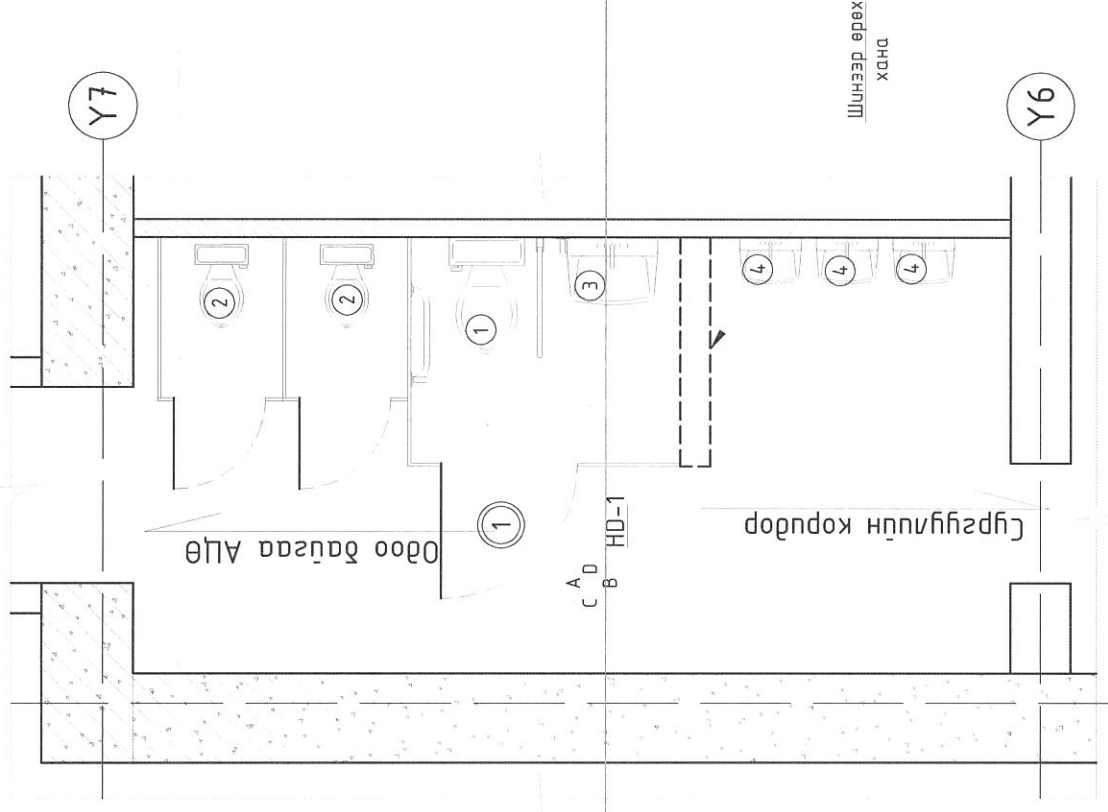
АРИУН ЦЭВРИЙН ӨРӨӨ-2 ИЙН
ӨӨРЧЛӨЛТИЙН БАЙГУУЛАЛТ/М1:50/



НЭГДСЭН АРИУН ЦЭВРИЙН ӨРӨӨНИЙ ТОДОРХОЙЛОЛТ

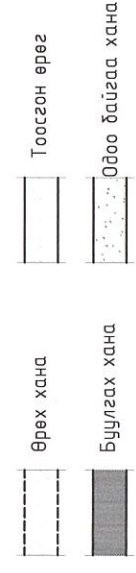
Д/д	Өрөөний нэр	Талбай
1	ХБИ дага насны хүүхдийн АЦӨ	16.51
	Нийт талбай	16.51

АРИУН ЦЭВРИЙН ӨРӨӨ-2 ИЙН
ТЕХНОЛОГИЙН БАЙГУУЛАЛТ/М1:50/



Тоног мөхөөрмжийн тодорхойлолт

Д/д	Нэр	Урт	Хэмжээ		Тоо хэмжээ
			өргөн	өндөр	
1	ХБИ ком Суултуур	800	500	450	1шир
2	Суултуур / жижиг/	550	370	320	2шир
3	ХБИ ком Угаалтуур	600	450	750	1шир
4	Угаалтуур / жижиг/	440	560	800	Эцэглэх тэмдэг



Тайлбар бичиг:
 Одоо байгаа №1-р өрөө нь сургуулиас дотуур байр хоорондын коридороор ашигладаг өрөө, тус өрөөнд шинээр өрөө тасалгаа төлөвлөж нэгдсэн ариун цэврийн өрөөг төлөвлөж өгөв.
 Зурагт заагдсан модон шалын хүүлж шинээр ариун цэврийн өрөөний засварын ажлыг хийж гүйцэтгэнэ.
 - Дотор засварыг орчин үеийн чанартай ямар ч төрлийн материалыг сонгон авч технологийн дагуу хэрэглэж болно.
 - Дотор засварын ажлыг зургийн дагуу чанартай мэрэгжилийн байгууллагаар гүйцэтгүүлнэ.
 - Ханын плитаг чанартай сайн цэвэр үзэмжтэй хийж гүйцэтгэнэ.
 - Тасанг метал дүүжин тасазыг чанартай сайн хийж гүйцэтгэнэ.

Зөвшөөрөлцсөн

ХАС	Б.Гэрэлтцэя
ЦБУ	А.Адъяаадцлам
ДГ	Э.Даваадцлам

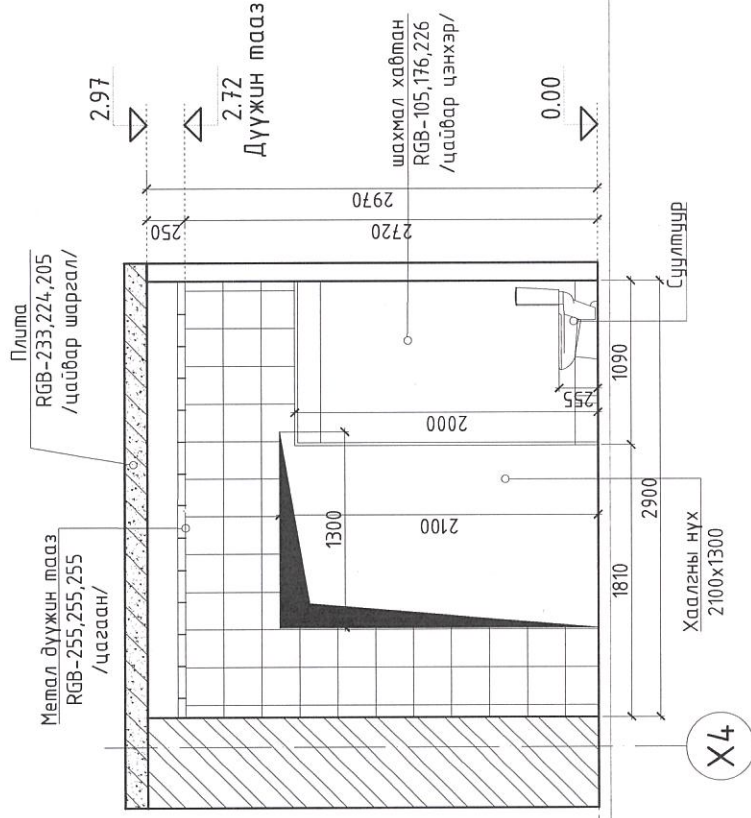
"ХЭНТИЙ АЙМАГ, ДАРХАН СҮМ ЕРӨНХИЙ БОЛОВСРОЛЫН СУРГУУЛЬ, ДОТУУР БАЙР"-ны
 Ариун цэврийн өрөөний засварын ажлын зураг

МОНИАЦВ-2 ИЙН ӨӨРЧЛӨЛТ, ТЕХНОЛОГИЙН БАЙГУУЛАЛТ

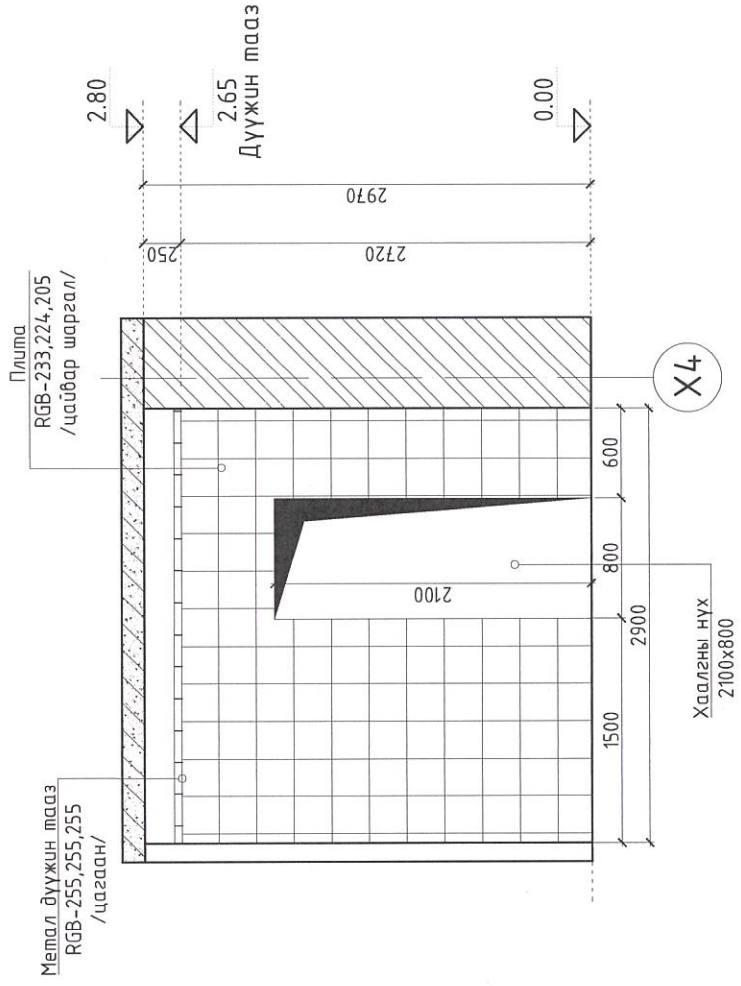
Архитектор: 23-677 АТХ-98 Ө.Наранбаатар
 Гүйцэтгэгч: БОЛОР О.Наранбаатар
 Шалгасан: МЭРЭГШЭЭНИЙ АХУЙН ТУСГАА О.Болор

Масштаб: М1:50
 Огноо: 2023
 Т.Г.Шифр: TL-19/23-1
 Зургийн дугаар: Хуудас: БА:13'
 БА:20

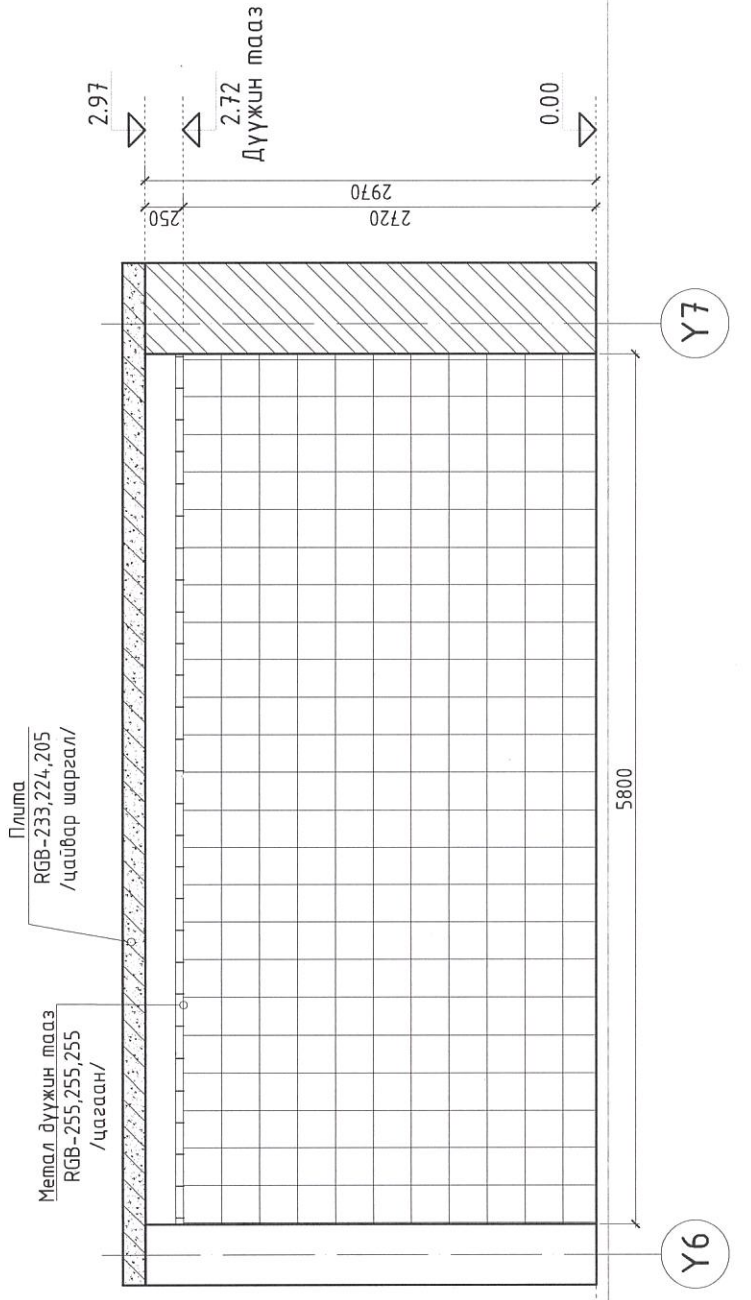
А. Ханын дэлгээс /M1:50/



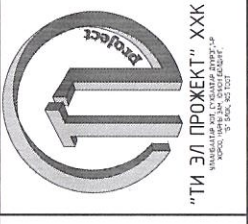
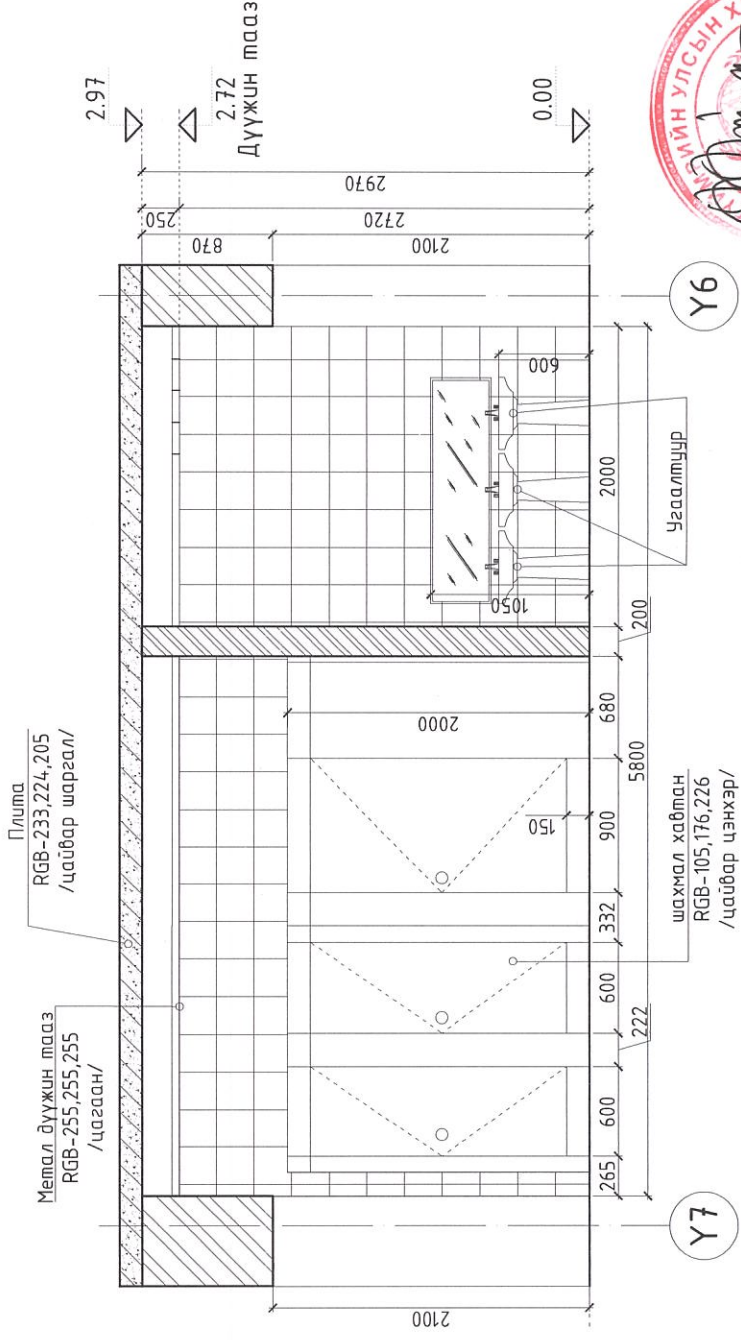
В. Ханын дэлгээс /M1:50/



С. Ханын дэлгээс /M1:50/



Д. Ханын дэлгээс /M1:50/



Танх тэмдэг

	Өрөх хана		Тоосгон өрөг
	Буулгах хана		Цутгамал төмөр бетон

- Тайлбар бичиг:
- Технологийн байгуулалтыг БА-00-д үзнэ.
 - Дотор заслын ажлын тодорхойлолтыг БА-02-д үзнэ.
 - Ханын плитаг зурагт заасны дагуу шалнаас металл тааз хүртэл цэвэр үзэмжтэй чанартай сайн нааж гүйцэтгэнэ.

“ХЭНТИЙ АЙМАГ, ДАРХАН СҮМ ЕРӨНХИЙ БОЛОВСРОЛЫН СҮРГУУЛЬ ДӨТӨӨР БАЙР”-Ын Аршун цэврийн өрөөний засварын ажлын зураг

Архитектор	Е.Г.Шифр	Масштаб:	M1:50	Огноо:	2023
Гүйцэтгэгч	Т.Г.Шифр	Зургийн дугаар:	БА-14	Хуудас:	БА:20
Шалгасан	Орболор				



Ү6

Ү7

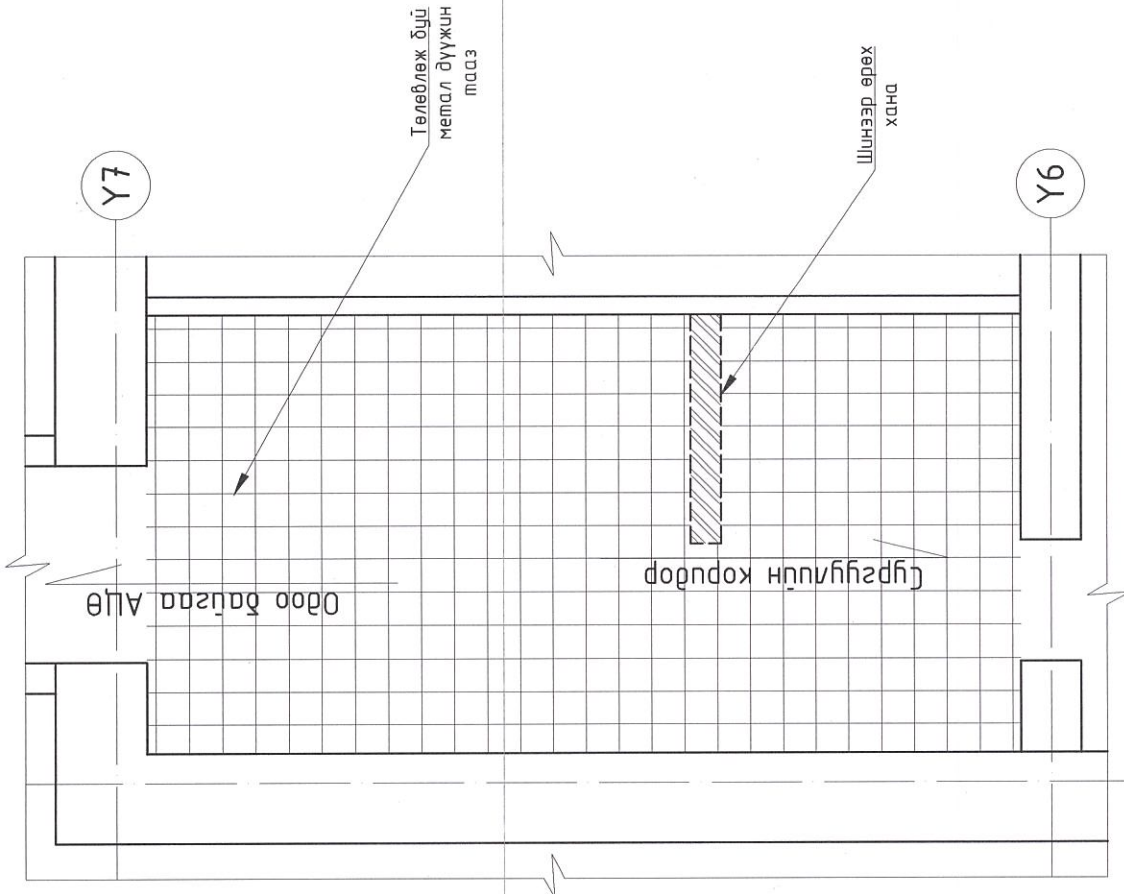
Ү7

Ү6

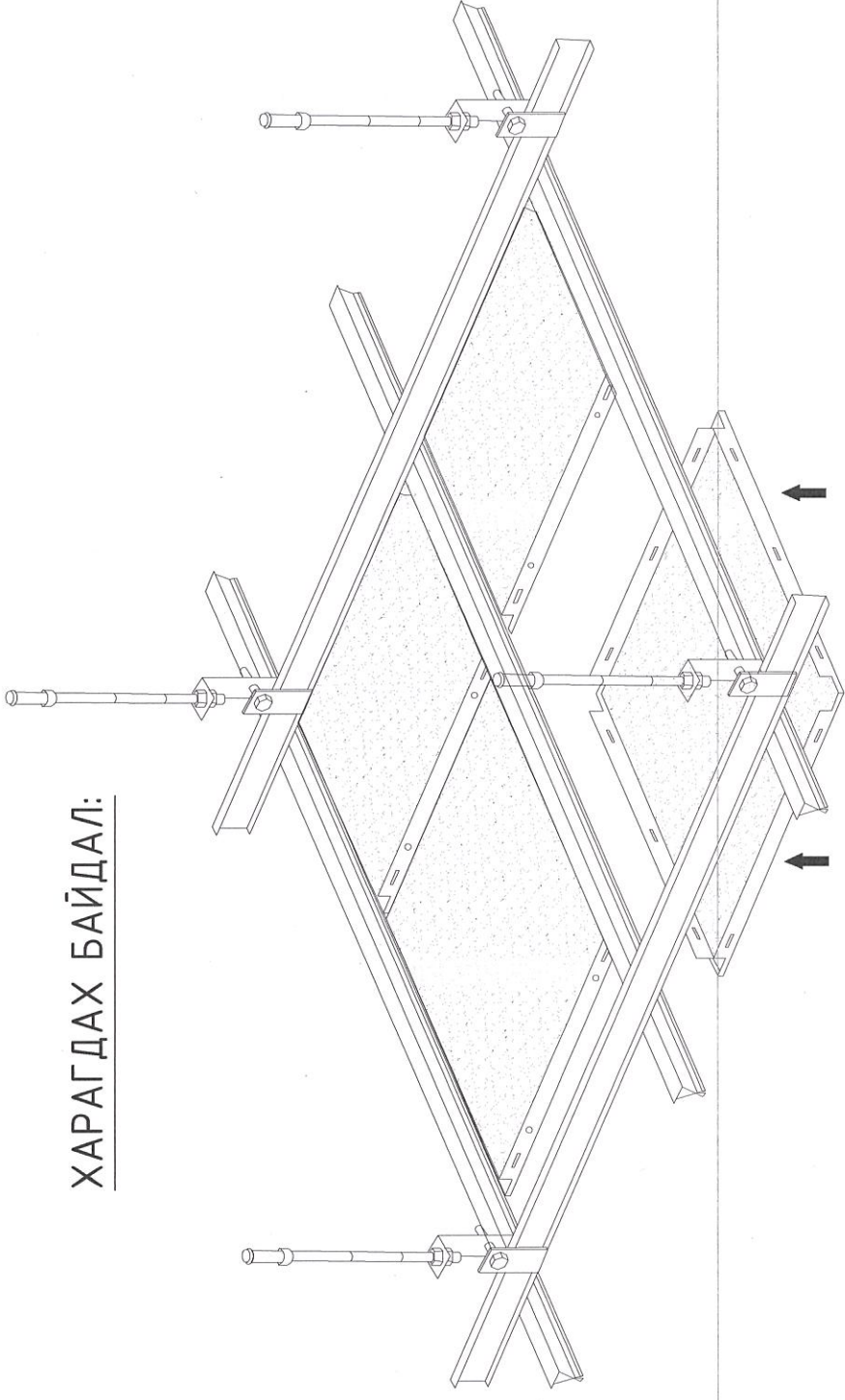
Х4

Х4

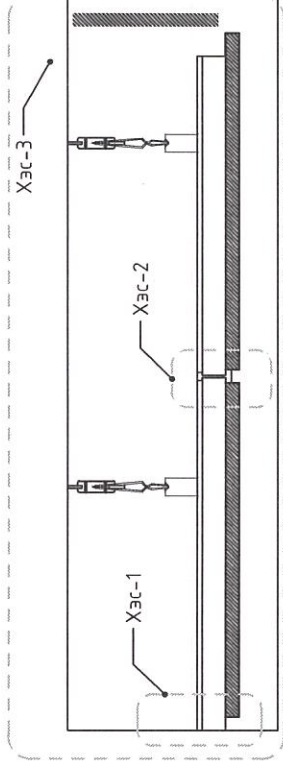
АРИУН ЦЭВРИЙН ӨРӨӨ-2 ИЙН ТААЗНЫ
БАЙГУУЛАЛТ /М1:50/



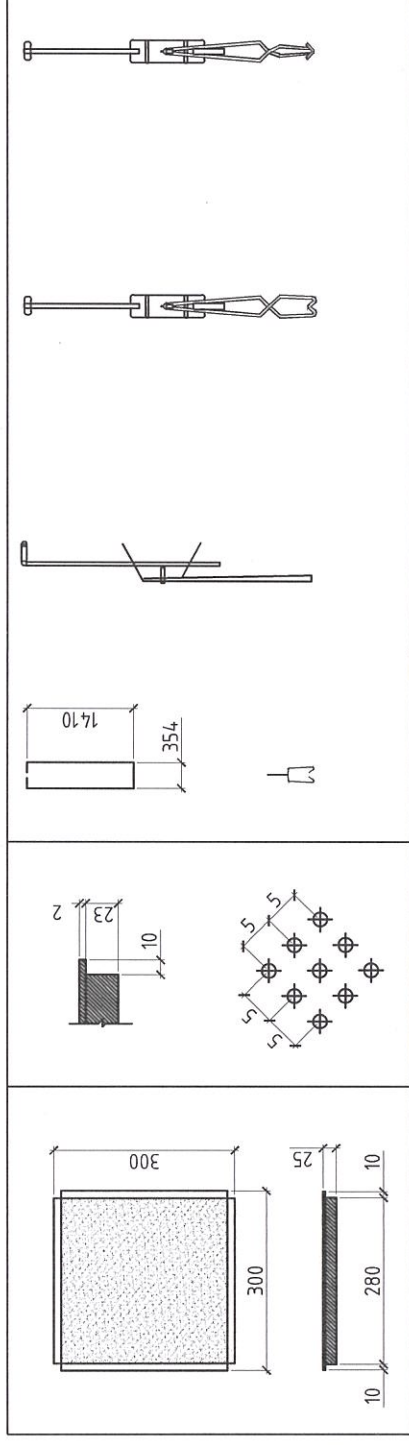
ХАРАГДАХ БАЙДАЛ:



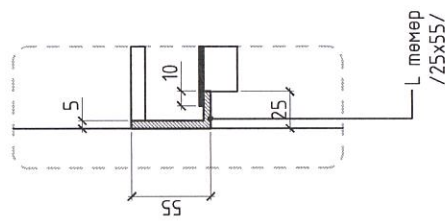
ТААЗНЫ ОГТЛОЛ 1-1 /М1:10/



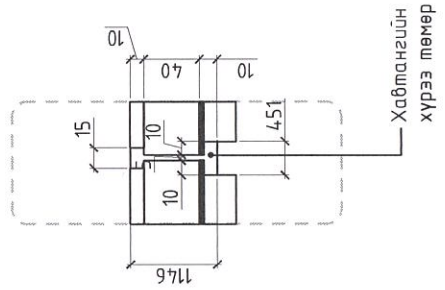
МЕТАЛ ТААЗНЫ ХАВТАН 30Х30



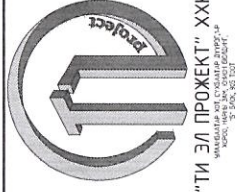
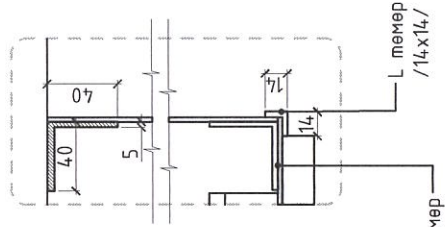
ХЭС-1 /М1:5/



ХЭС-2 /М1:5/



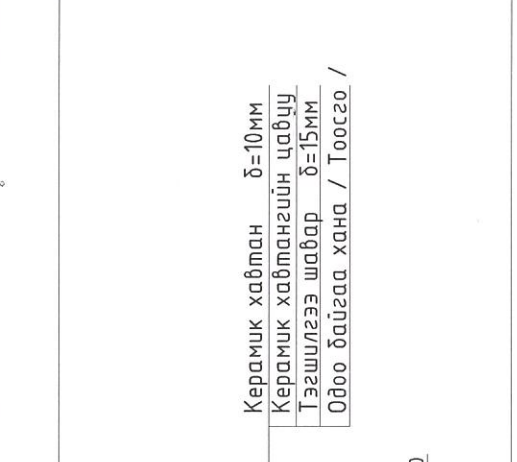
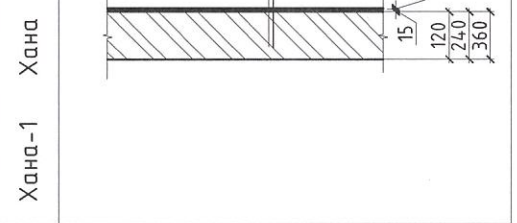
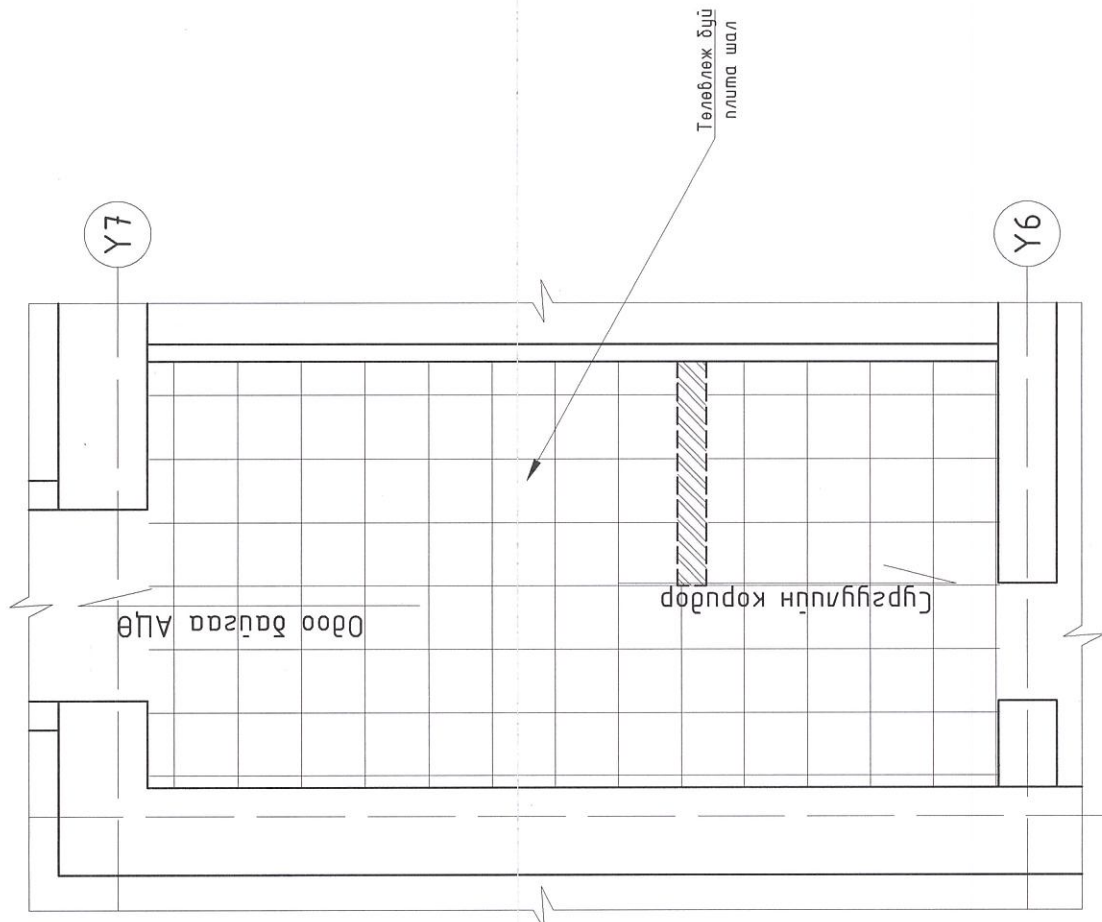
ХЭС-3 /М1:5/



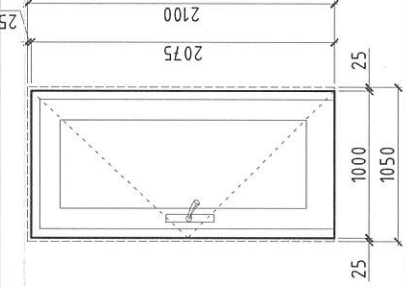
"ХЭНТИЙ АЙМАГ, ДАРХАН СҮМ ЕРӨНХИЙ БОЛОВСРОЛЫН СУРГУУЛЬ, ДОТУУР БАЙР"-ны
Ариун цэврийн өрөөний засварын ажлын зураг

АРИУН ЦЭВРИЙН ӨРӨӨ-2 ИЙН ТААЗНЫ БАЙГУУЛАЛТ, ХАРАГДАХ БАЙДАЛ	
Архитектор	Масштаб:
Гүйцэтгэгч	Эргүүлэн дугаар:
Шаллагсан	Огноо:
Е.Г.Шифр	М1:50
Т.Г.Шифр	2023
Т.Г.Шифр	Хуудас:
Т.Г.Шифр	БА:15
Т.Г.Шифр	БА:20

АРИУН ЦЭВРИЙН ӨРӨӨ-2 ИЙН ШАЛНЫ БАЙГУУЛАЛТ /М1:50/



Х-1		өргөн	өндөр
1	Нүхний хэмжээ	1050	2150
2	Хэмжээ	1000	2100
3	Зориулалт - Аце-ний хаалга		
4	Төрөл - Модон хаалга		



Материалын түүвэр

Д/д	Материалын нэр	Тоо хэмжээ	Х/н	Тайлбар
Хийгдэх ажлын тоо хэмжээ				
1	Плита /шал/	16.51	м2	Плита 30x30см
2	Плита /хана/	4.739	м2	Плита 60x30см
4	Дүүжин тааз /метал хавтан/	16.51	м2	Төмөр дүүжин 30x30см
5	Хөнгөн хана	19.30	м2	Шахмал модон хавтан δ=20мм
6	Хаалгны амалгаа	2.52	м2	Тосон дугаг
7	Хаалга	-	ш	Модон хаалга 2050x900
8	Шинээр өрөх хана	4.51	м2	Тоосго δ=200мм
Буулгах ажлын тоо хэмжээ				
1	Буулгах хана	-	м2	Одоо байгаа хана дугаг
2	Хаалга буулгах	-	ш	Модон хаалга
3	Шал хуулах	16.51	м2	Плита шал хагарч муудсан
4	Тааз буулах	-	м2	Энэ тэндээ хууларсан гилсэн тааз
5	Хана буулгах	4.726	м2	Эмүльс дугаг



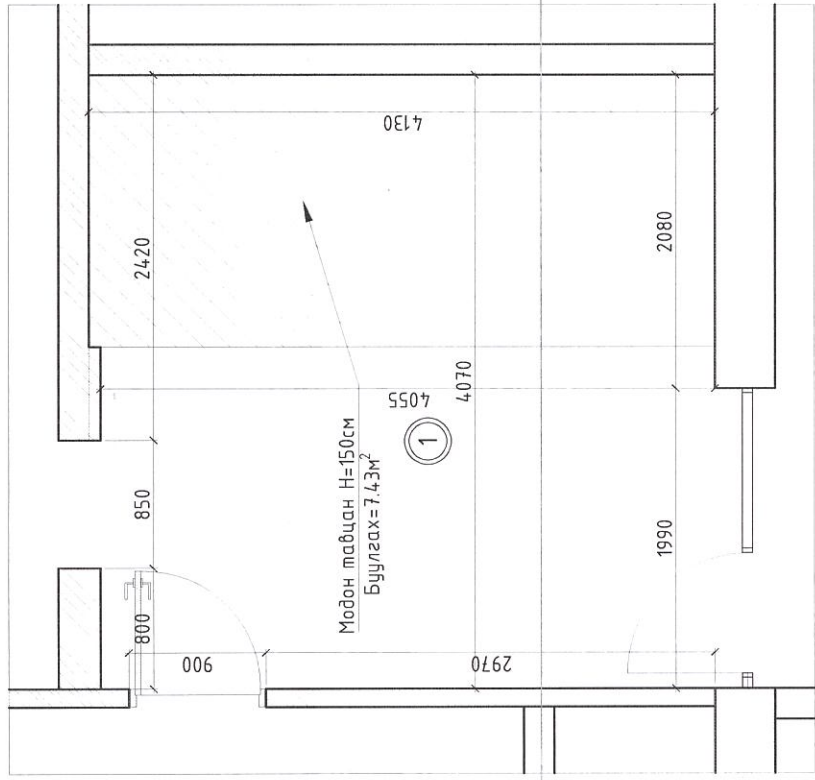
"ТИ ЭЛ ПРОЕКТ" ХХК
УЛААНБААТАР, УТГААНЫ 10/10/10
УЛААНБААТАР, УТГААНЫ 10/10/10

"ХЭНТИЙ АЙМАГ, ДАРХАН СҮМ ЕРӨНХИЙ БОЛОВСРОЛЫН СУРГУУЛЬ, ДОТУУР БАЙР"-ны
Ариун цэврийн өрөөний засварын ажлын зураг

МОНАЦВАН ШАЛНЫ БАЙГУУЛАЛТ, МАТЕРИАЛЫН ТҮҮВЭР

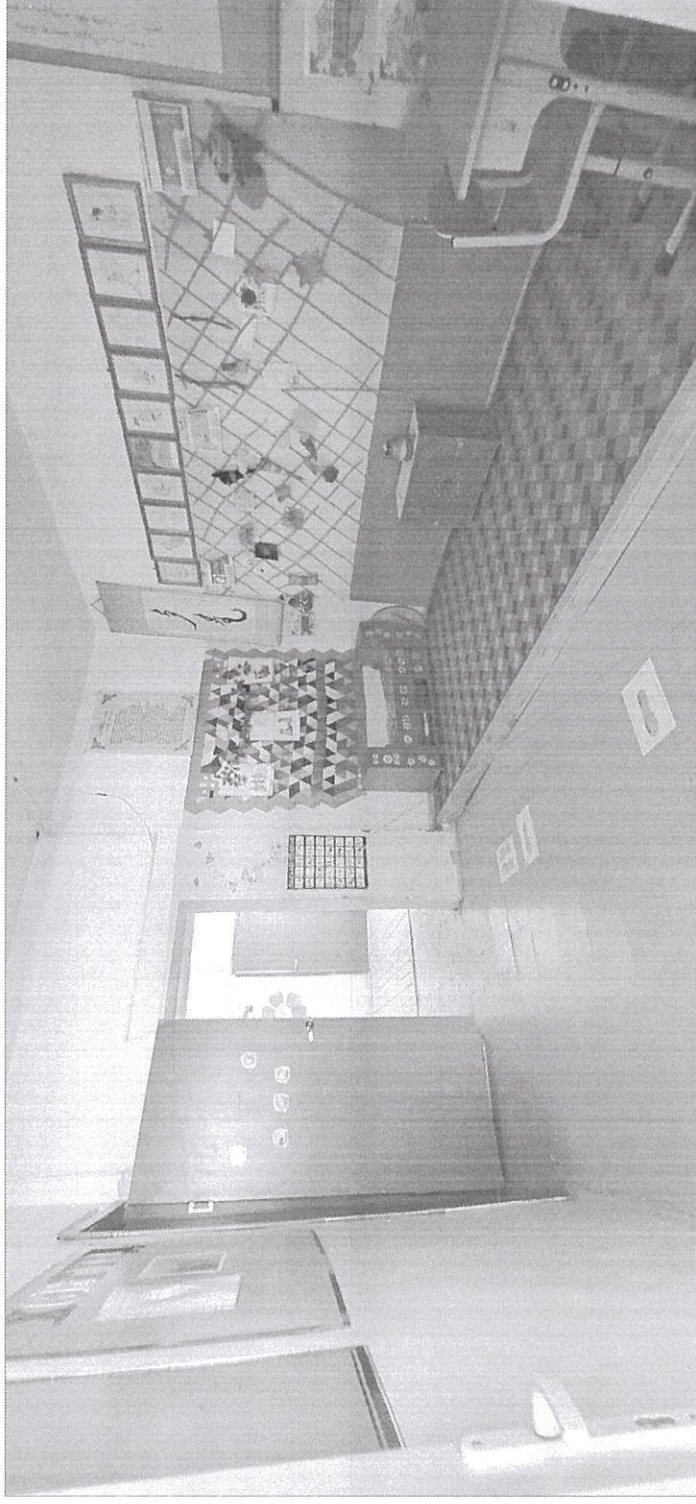
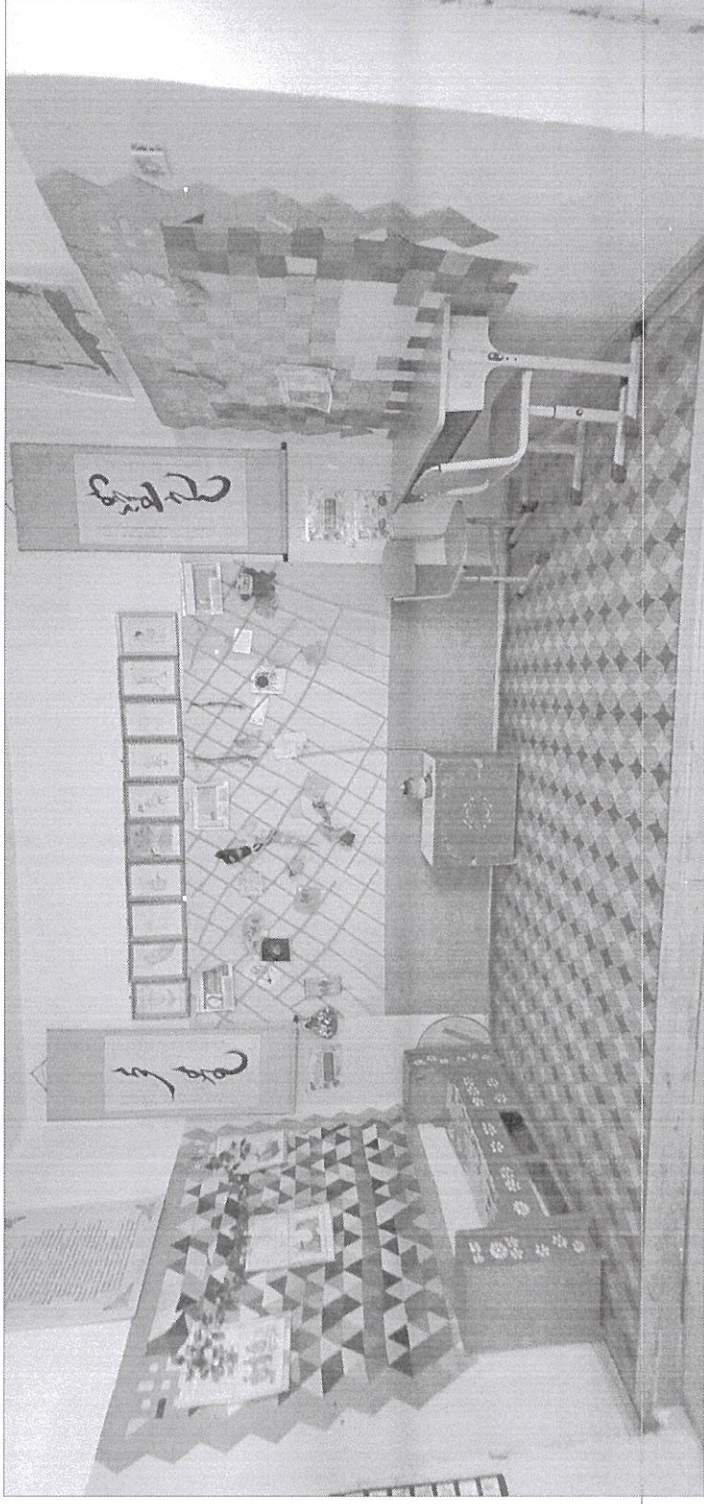
Архитектор	23.677/158	О.Наранбаатар	Е.Г.Шифр	Масштаб:	Огноо:
Гүйцэтгэсэн	23.677/158	О.Наранбаатар	ТЛ-19/23-1	M1:50	2023
Шалгасан	23.677/158	О.Наранбаатар	Т.Г.Шифр	Зургийн дугаар:	Хуудас:
				БА:16	БА:20

АРИУН ЦЭВРИЙН ӨРӨӨ-3 ИЙН
ХЭМЖИЛТИЙН БАЙГУУЛАЛТ/М1:50/



ОДОО БАЙГАА ӨРӨӨНИЙ ТОДОРХОЙЛОЛТ	
Д/д	Өрөөний нэр
1	№1 өрөө
	Талбай
	16.80
	Нийт талбай
	16.80

ОДОО БАЙГАА ӨРӨӨНИЙ ХЭМЖИЛТИЙН БАЙГУУЛАЛТ ФОТО ЗУРАГ



Дотуур байрнд ариун цэврийн өрөө байхгүй тул эрэгтэй эмэгтэй ариун цэврийн өрөө шинээр төлөвлөж өгөб.
Зурагт заагдсан модон шалын хуулж шинээр ариун цэврийн өрөөний засварын ажлыг хийж гүйцэтгэнэ.
Дотор заслалыг орчин үеийн чанартай ямар ч төрлийн материалыг сонгон авч технологийн дагуу хэрэглэж болно.
Дотор заслалын ажлыг зургийн дагуу чанартай мэргэжилтний байгуулагагаар гүйцэтгүүлнэ.
Ханын плитаг чанартай сайн цэвэр үзэмжтэй хийж гүйцэтгэнэ.
Тасанд метал дүүжин тасзыг чанартай сайн хийж гүйцэтгэнэ.

Тайлбар дичиг:

Таних тэмдэг

	Өрөх хана		Тоосгон өрөг
	Буулгах хана		Цутгамал төмөр бетон

Таних тэмдэг

	Өрөх хана		Тоосгон өрөг
	Буулгах хана		Одоо байгаа хана

Зөвшөөрөлцсөн

ХАС	Б.Гэрэлтуяа
ЦБУ	А.Адъяадцлал
ДГ	Э.Давраадцлал



Таних тэмдэг

	Өрөх хана		Тоосгон өрөг
	Буулгах хана		Цутгамал төмөр бетон

"ХЭНТИЙ АЙМАГ, ДАРХАН СУМ ӨРӨНХИЙ БОЛОВСРОЛЫН СҮРГУУЛЬ, ДОТУУР БАЙР" -НЫ
Ариун цэврийн өрөөний засварын ажлын зураг

Архитектор	Е.Г.Шифр	Масштаб:	Огноо:
Гүйцэтгэсэн	Т.Л.-19/23-1	М1:50	2023
Шалгасан	Т.Г.Шифр	Зургийн дугаар:	Хуудас:
		БА:17	БА:20



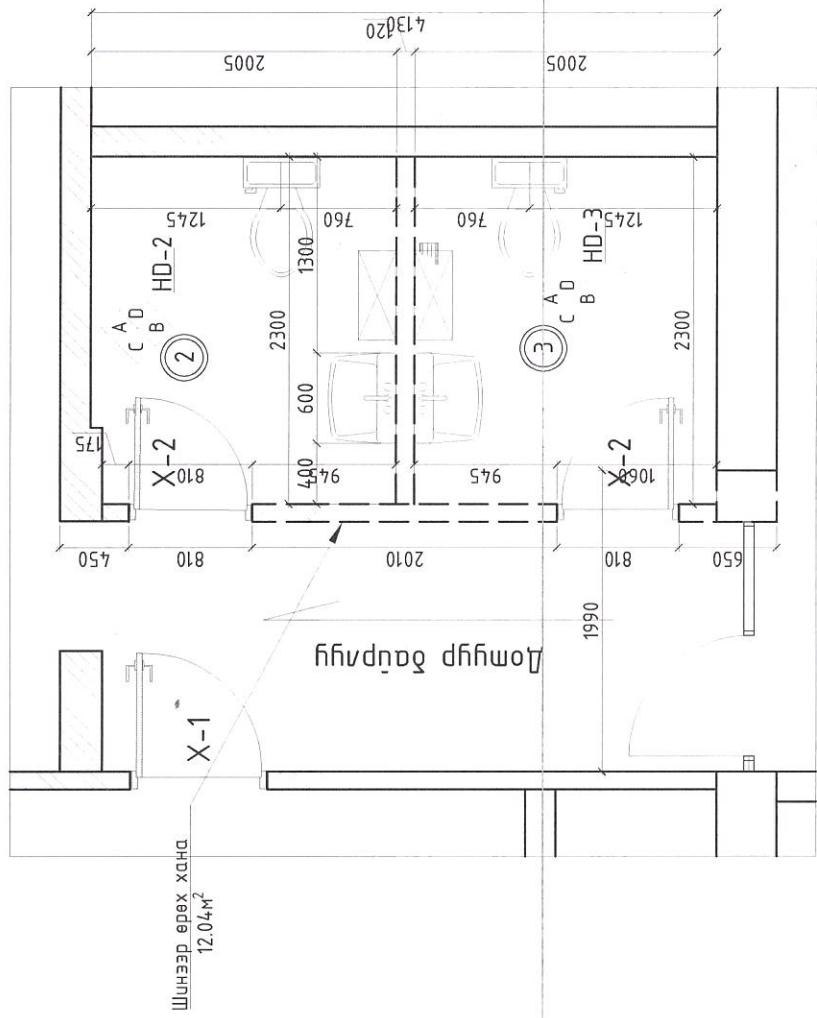
Таних тэмдэг

	Өрөх хана		Тоосгон өрөг
	Буулгах хана		Цутгамал төмөр бетон

"ХЭНТИЙ АЙМАГ, ДАРХАН СУМ ӨРӨНХИЙ БОЛОВСРОЛЫН СҮРГУУЛЬ, ДОТУУР БАЙР" -НЫ
Ариун цэврийн өрөөний засварын ажлын зураг

Архитектор	Е.Г.Шифр	Масштаб:	Огноо:
Гүйцэтгэсэн	Т.Л.-19/23-1	М1:50	2023
Шалгасан	Т.Г.Шифр	Зургийн дугаар:	Хуудас:
		БА:17	БА:20

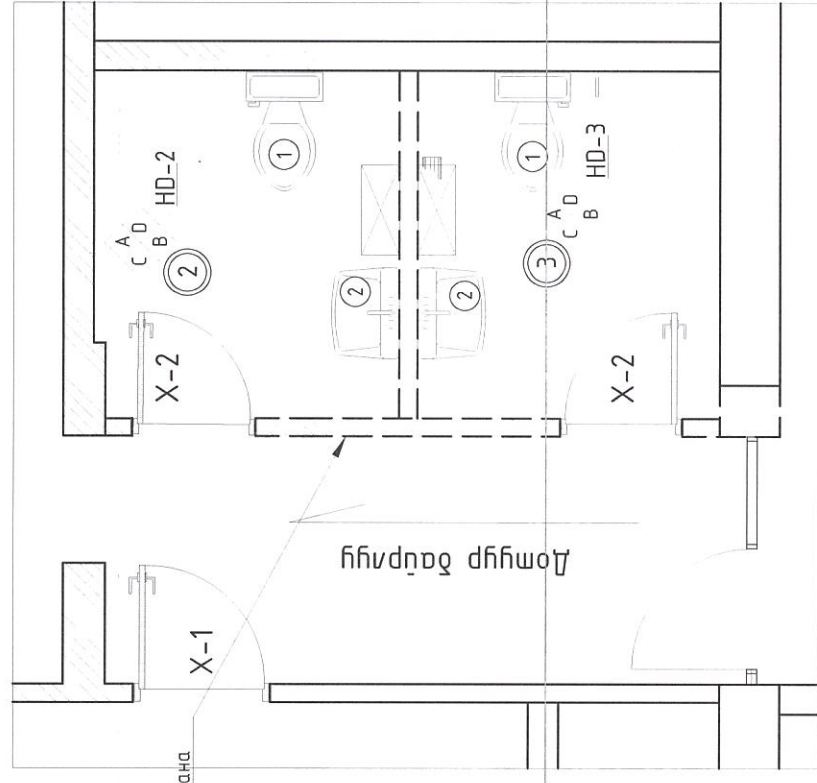
АРИУН ЦЭВРИЙН ӨРӨӨ-3 ИЙН
ӨӨРЧЛӨЛТИЙН БАЙГУУЛАЛТ /М1:50/



ТӨЛӨВЛӨСӨН ӨРӨӨНИЙ ТОДОРХОЙЛОЛТ

Д/д	Өрөөний нэр	Талбай
1	Нэгдсэн ариун цэврийн өрөө	8.09
	Нийт талбай	8.09

АРИУН ЦЭВРИЙН ӨРӨӨ-3 ИЙН
ТЕХНОЛОГИЙН БАЙГУУЛАЛТ /М1:50/



ТӨЛӨВЛӨСӨН ӨРӨӨНИЙ ТОДОРХОЙЛОЛТ

Д/д	Өрөөний нэр	Талбай
1	Нэгдсэн ариун цэврийн өрөө	8.09
	Нийт талбай	8.09

Тоног төхөөрөмжийн тодорхойлолт

Д/д	Нэр	Хэмжээ		Тоо хэмжээ
		урт	өндөр	
1	Суултуур	800	450	2шир
2	Угаалтуур	600	450	2шир
3	Толь	600	450	2шир

Тайлбар дичиг:

Одоо байгаа №1-р өрөө нь сургуулиас дотуур байр хоорондын коридораар ашигладаг өрөө, тус өрөөнд шинээр өрөө тасалгаа төлөвлөж нэгдсэн ариун цэврийн өрөөг төлөвлөж өгөв.

Зурагт заагдсан модон шалын хувиж шинээр ариун цэврийн өрөөний засварын ажлыг хийж гүйцэтгэнэ.

- Дотор засварыг орчин үеийн чанартай ямар ч төрлийн материалыг сонгон авч технологийн дагуу хэрэглэж болно.
- Дотор засварын ажлыг зургийн Загуу чанартай мэргэжлийн байгууллагаар гүйцэтгүүлнэ.
- Ханын плитаг чанартай сайн цэвэр үзэмжтэй хийж гүйцэтгэнэ.
- Тасанд метал дүүжин тасаныг чанартай сайн хийж гүйцэтгэнэ.

Зөвшөөрөлцсөн

ХАС	Б.Гэрэлтуяа
ЦБУ	А.Адъяадулам
ДГ	Э.Даваадулам



Танх тэмдэг

Өрөх хана	Тоосгон өрөг
Буулгах хана	Одоо байгаа хана

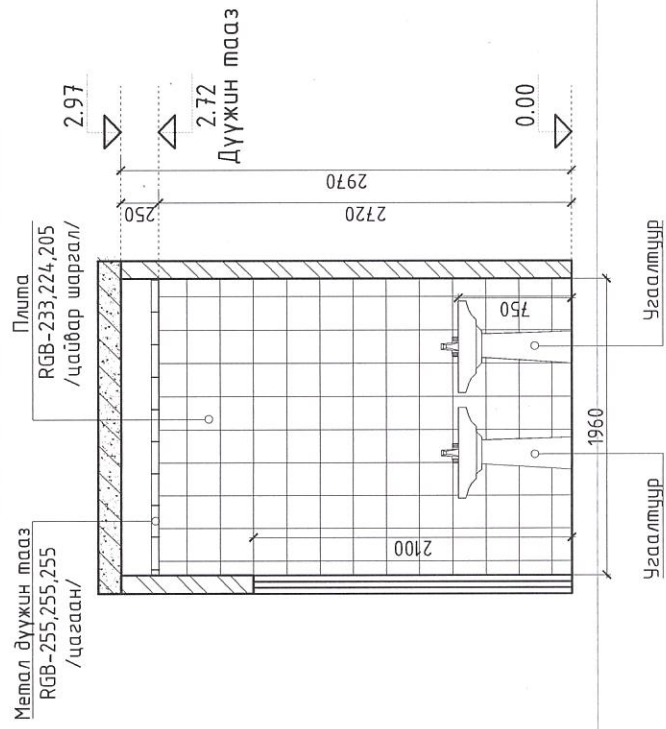
"ХЭНТИЙ АЙМАГ, ДАРХАН СҮМ ӨРӨНХИЙ БОЛОВСРОЛЫН СУРГУУЛЬ, ДОТУУР БАЙР" -ны
Ариун цэврийн өрөөний засварын ажлын зураг

МОАЦӨ-3 ИЙН ӨӨРЧЛӨЛТ, ТЕХНОЛОГИЙН БАЙГУУЛАЛТ

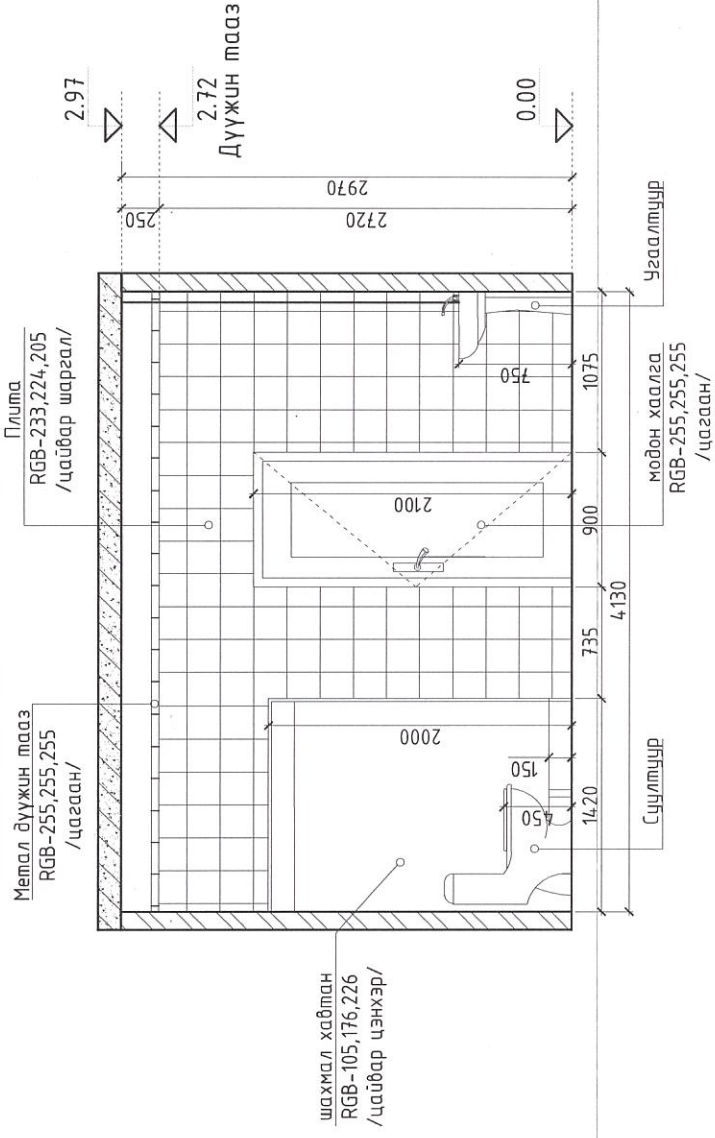
Архитектор	О.Наранбаатар	Е.Г.Шифр	Масштаб:	Огноо:
Гүйцэтгэгч/Эргэлт	Ө.Наранбаатар	ТЛ-19/23-1	M1:50	2023
Шалгасан	О.Болор	Т.Г.Шифр	Зургийн дугаар:	Хуудас:
	О.Болор		БА:17'	БА:20

АРИУН ЦЭВРИЙН ӨРӨӨ-3 ИЙН ХАНЫН ДЭЛГЭЭС

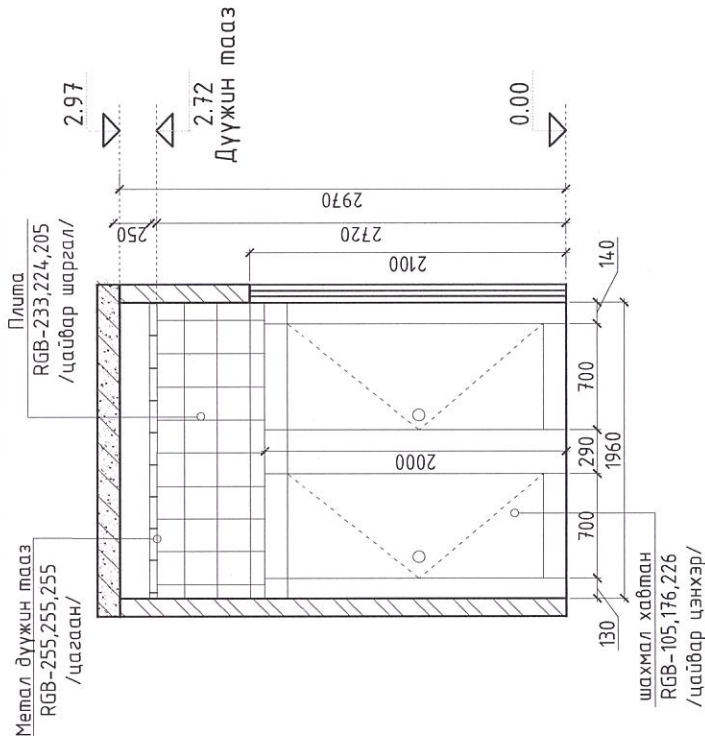
А. Ханын дэлгээс /M1:50/



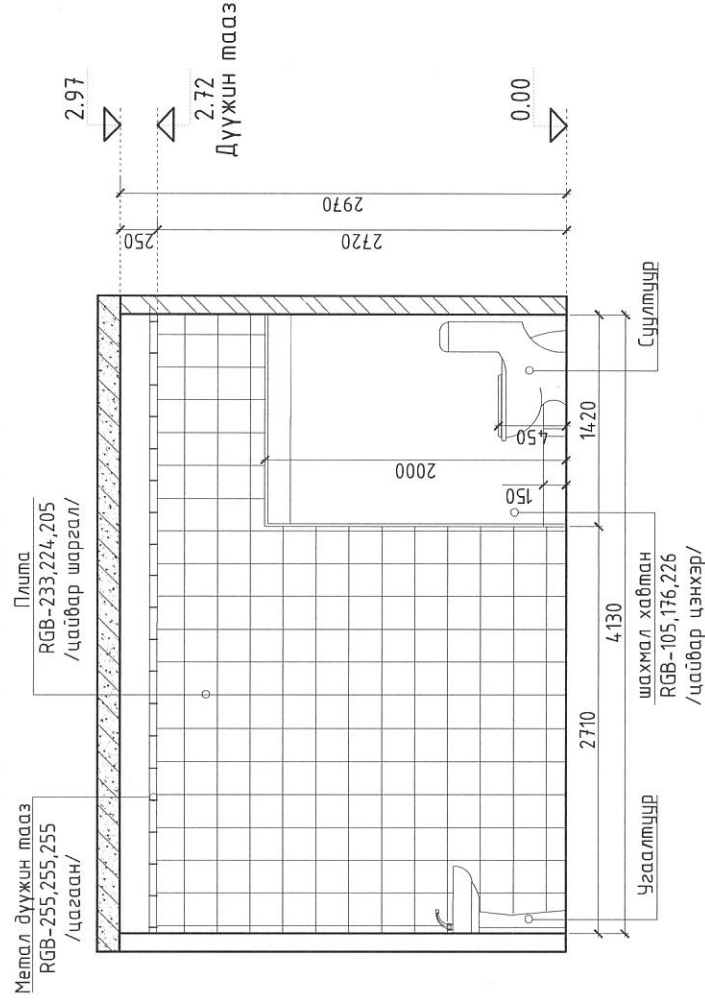
С. Ханын дэлгээс /M1:50/



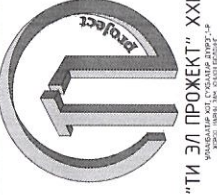
В. Ханын дэлгээс /M1:50/



Д. Ханын дэлгээс /M1:50/



Тайлбар дүгнэ:
 - Технологийн байгуулалтыг БА-00-д үзнэ.
 - Дотор заслын ажлын тодорхойлолтыг БА-02-д үзнэ.
 - Ханын плитлаг зургат засны дагуу шалнаас метал тааз хүртэл цэвэр үзэмжтэй чанартай сайн нааж гүйцэтгэнэ.

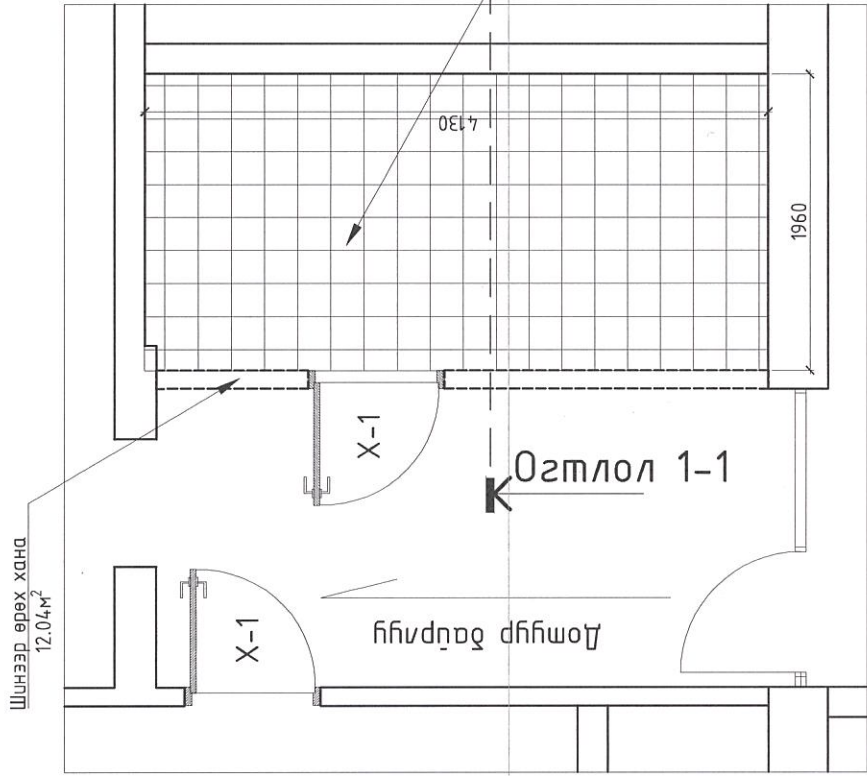


Танух тэмдэг	
	Өрөх хана
	Буулгах хана
	Тоосгон өрөг
	Цутгамал төмөр бетон

"ХЭНТИЙ АЙМАГ, ДАРХАН СҮМ ЕРӨНХИЙ БОЛОВСРОЛЫН СҮРГУУЛЬ, ДОТУУР БАЙР"-ны
 Ариун цэврийн өрөөний засварын ажлын зураг

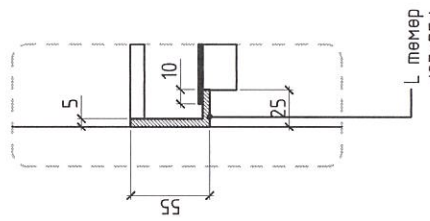
МОНГОЛ УГС		МӨ-3 ИЙН ХАНЫН ДЭЛГЭЭС	
Архитектор	О.Наранбаатар	Е.Г.Шифр	Масштаб:
Гүйцэтгэгч	О.Наранбаатар	TL-19/23-1	M1:50
Шалгасан	О.Болор	Т.Г.Шифр	Зургийн дугаар:
			БА:18
			Огноо:
			2023
			Хуудас:
			БА:20

АРИУН ЦЭВРИЙН ӨРӨӨ-3 ИЙН ТААЗНЫ
БАЙГУУЛАЛТ /М1:50/

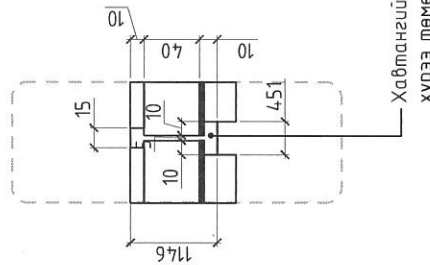


Тайлбар бичиг:
Таазны хавтан нь 30см Х 30см зузаан нь 0,4-1 см байх ба цэсралтын ажлыг хийхдээ доорх санамжыг дагаж мөрдөнө. САНАМЖ:
Таазыг суурилуулахдаа голд нь унжихгүй байхыг анхаарах хэрэгтэй. Үүнийг хийхийн тулд хөндлөн профил нь жуучин тасаг эсвэл шалны тулгуур дээр бэхлэгдсэн байх ёстой. мөн таазны материал металл байх шаардлагатай.

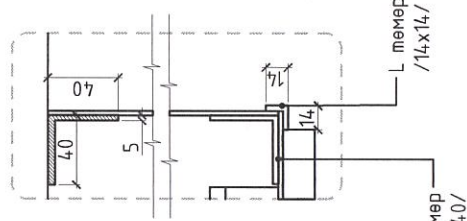
ХЭС-1 /М1:5/



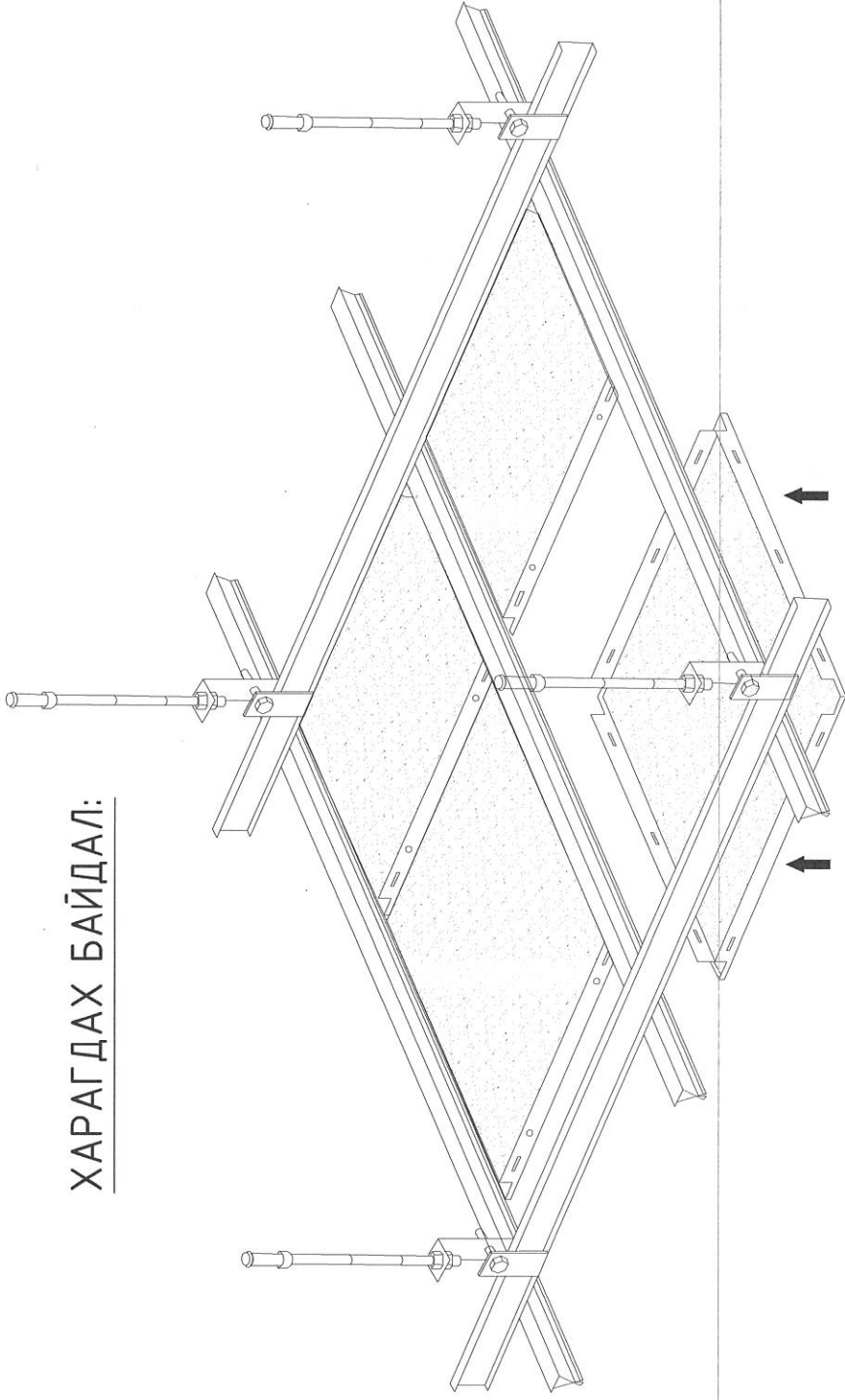
ХЭС-2 /М1:5/



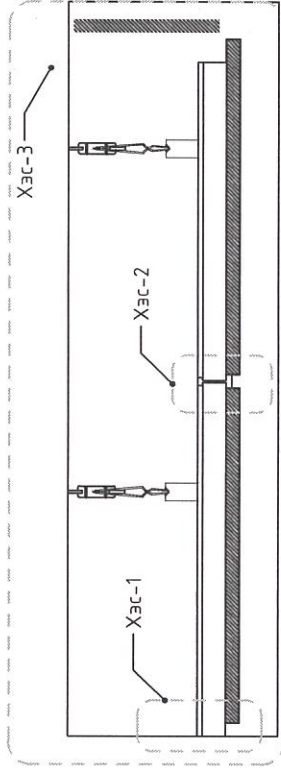
ХЭС-3 /М1:5/



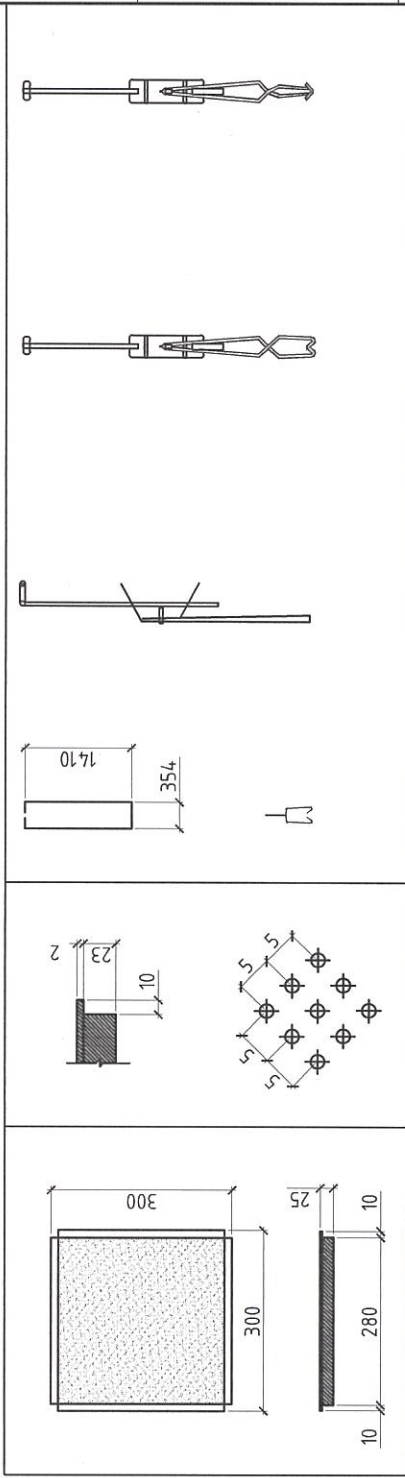
ХАРАГДАХ БАЙДАЛ:



ТААЗНЫ ОГТЛОЛ 1-1 /М1:10/



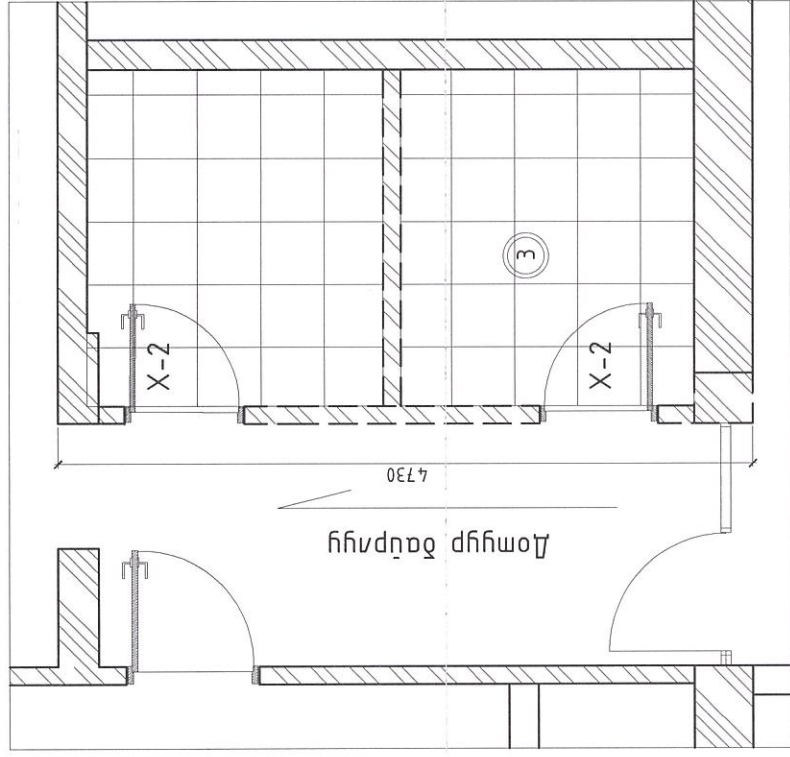
МЕТАЛ ТААЗНЫ ХАВТАН 30Х30



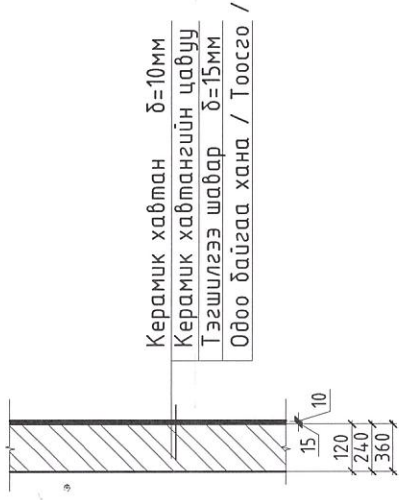
"ХЭНТИЙ АЙМАГ, ДАРХАН СҮМ ЕРӨНХИЙ БОЛОВСРОЛЫН СҮРГУУЛЬ, ДОТУУР БАЙР"-ны Аршин-цэврийн өрөөний засварын ажлын зураг

Архитектор	Е.Г.Шифр	Масштаб:	М1:50	Огноо:	2023
Гүйцэтгэсэн	Т.Г.Шифр	Зургийн дугаар:	БА:19	Хуудас:	БА:20
Шалгасан	О.Болор				

АРИУН ЦЭВРИЙН ӨРӨӨ-3 ИЙН ШАЛНЫ БАЙГУУЛАЛТ /М1:50/



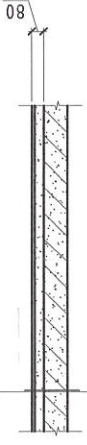
Хана-1 Хана



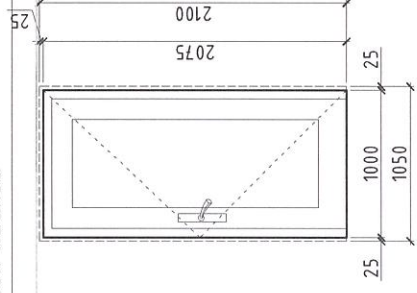
Керамик хабтан δ=10мм
Керамик хабтангийн цабуу δ=15мм
Тэгшилгээ шавар δ=15мм
Одоо байгаа хана / Тоосго /

Ш-1 Керамик хабтанцар шал

Керамик хабтан δ=10мм
Керамик хабтангийн цабуу δ=10мм
Тэгшилгээ бетон δ=60мм
Одоо байгаа шал

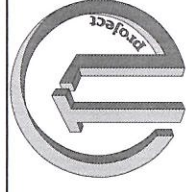


Х-1		өргөн	өндөр
1	Нүхний хэмжээ	1050	2150
2	Хэмжээ	1000	2100
3	Зориулалт - Аце-ний хаалга		
4	Төрөл - Модон хаалга		



Материалын түүбэр

Д/д	Материалын нэр	Тоо хэмжээ	Х/н	Тайлбар
Хийгдэх ажлын тоо хэмжээ				
1	Плима /шал/	8.09	m2	Плима 30x30см
2	Плима /хана/	45.79	m2	Плима 60x30см
4	Дүүжин тааз /метал хабтан	8.09	m2	Төмөр дүүжин 30x30см
5	Эмульс будаг хана	25.09	m2	Коридорын хананд
6	Цонхны амалгаа	-	m2	Тосон будаг
7	Хаалга	2	ш	Модон хаалга 2050x900
8	Шинээр өрөх хана	15.69	m2	Тоосго δ=120мм
Буулгах ажлын тоо хэмжээ				
1	Буулгах хана	-	m2	Одоо байгаа хана будаг
2	Хаалга буулгах	-	ш	Модон хаалга
3	Шал хуулах	8.09	m2	Плима шал хагарч муудсан
4	Тааз буулгах	-	m2	Энэ тэндээ хууларсан гилсэн тааз
5	Хана буулгах	26.91	m2	Эмульс будаг



"ТИ ЭЛ ПРОЖЕКТ" ХХК
УЛААНБААТАР, ХАМГААГАХ ДУГААР 10/10
Т. 7711-1111

"ХЭНТИЙ АЙМАГ, ДАРХАН СҮМ ЕРӨНХИЙ БОЛОВСРОЛЫН СУРГУУЛЬ, ДОТУУР БАЙР" -ны
Аршун цэврийн өрөөний засварын ажлын зураг

МОНГОЛЫН ШАЛНЫ БАЙГУУЛАЛТ, МАТЕРИАЛЫН ТҮҮВЭР

Архитектор	Е.Г.Шифр	Масштаб:	Огноо:
Гүйцэтгэсэн	ТЛ-19/23-1	M1:50	2023
Шалгасан	Т.Г.Шифр	Зургийн дугаар:	Хуудас:
		БА-20	БА-20