

“ХОТ БАЙГУУЛАЛТ, БАРИЛГА ЗАХИАЛАГЧИЙН ЛЕБА”, ОНӨААТҮГ

БАТЛАВ: ОРХОН АЙМГИЙН ЕРӨНХИЙ АРХИТЕКТОР /П. БАЯСГАЛАН/



Шуфр:  
ХББЗА-133 /2023

## Улаантолгой багийн Хүүхдийн автобусны буддлуудыг засварлах

/Ажлын зураг/

Шалгасан: Ерөнхий инженер  
Боловсруулсан: Архитектор

Ц.Хишигжаргал  
А.Энхбат

Зөвшөөрөгдсөн:



ОБГ-аарын гарга, хурандаа:

Г.Ганбаатар

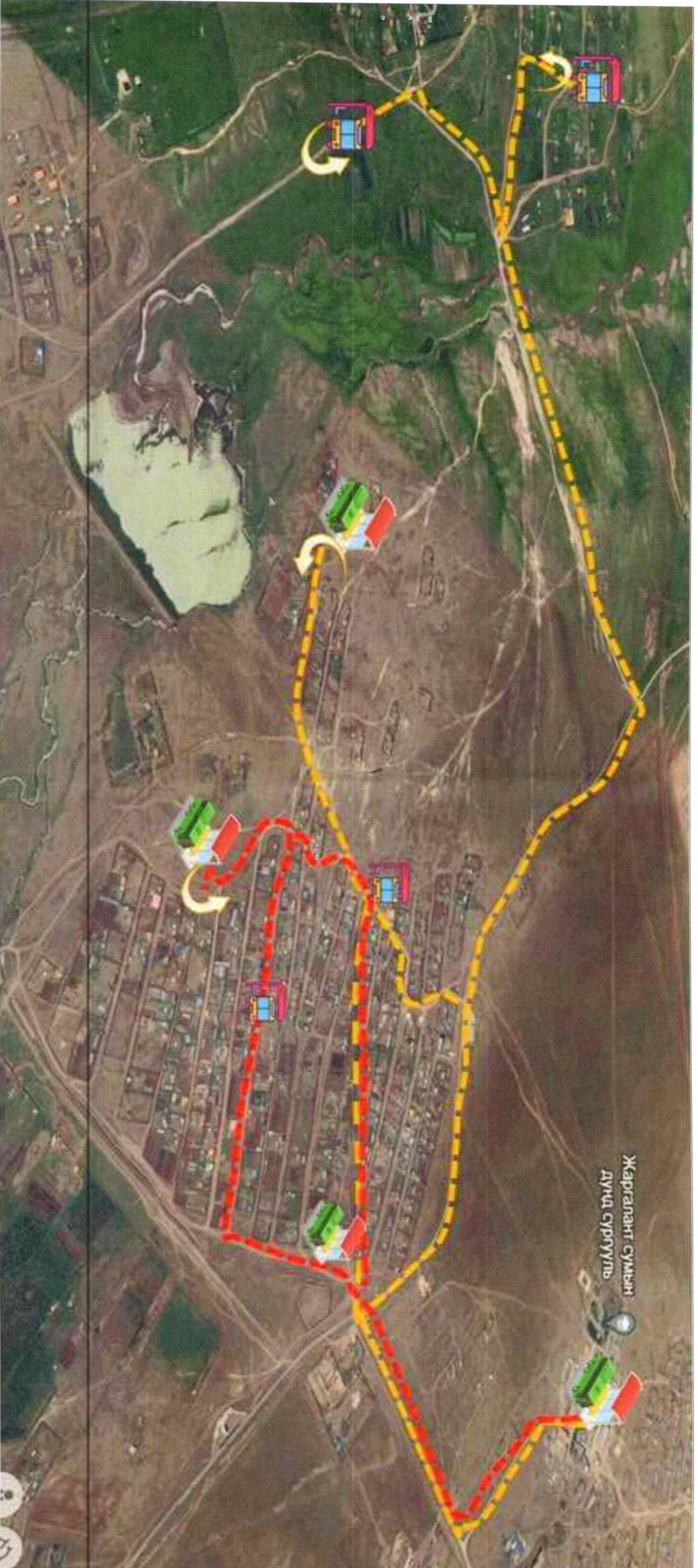
Захиалагч:



Жаргалант сумын Засаг гарга

Б.Зориغتбаяр

Орхон аймаг  
2023 он



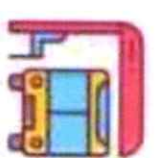
Жаргалант сумын  
дунд сургууль

**ТАЙЛБАР:**

Улаантолгой багийн хүүхдийн автобусны маршрут өмнө нь өглөө, өдөр, орой тус бүр 20км-ийн маршруттай байсан бол 2024 оноос 2 дахин нэмэгдэж 40км-ийн маршруттай болж өөрчлөгдсөн. Тус ажил хэрэгжиснээр хүүхэд багачууд хол алхаж даарч хөрөх, нохой шувуунаас айх асуудал шийдэгдэж байна.



Шинээр төлөвлөж буй  
автобусны буудал



Засварлахаар төлөвлөж  
буй хуучин автобусны  
буудал



**1- Р ЭЭЛЖИЙН ЗАМЫН МАРШРУТ**

ӨГЛӨӨ: 07<sup>20</sup>-07<sup>45</sup>

ӨДӨР: 12<sup>10</sup>-12<sup>30</sup>

ОРОЙ: 17<sup>00</sup>-17<sup>20</sup>

**2- Р ЭЭЛЖИЙН ЗАМЫН МАРШРУТ**

ӨГЛӨӨ: 07<sup>50</sup>-08<sup>20</sup>

ӨДӨР: 14<sup>00</sup>-14<sup>20</sup>

ОРОЙ: 17<sup>00</sup>-17<sup>20</sup>

ТАЙЛБАР БИЧИГ

ЗҮРГИЙН ЖАГСААЛТ

1	Нүүр хуудас	-
2	Ерөнхий төлөвлөгөө	ЕТ 1
3	Тайлбар бичиг, зургийн бүрдэл	БА 1
4	Байгуулалт, зам талбайн хийцлэл	БА 2
5	Шал, шалны рамны байгуулалт	БА 3
6	Босоо рамны хийцлэл	БА 4
7	Огтлогууд	БА 5
8	Гэрэлтүүлэг, хүчит төхөөрөмж	БА 6
9	Фасад харагдах байдал	БА 7
10	Тоног төхөөрөмжүүд	БА 8

Үндэслэл. Жаргалант сумын Улаантолгой багийн хүүхдүүдийн автобусны маршрут өмнө нь өглөө, өдөр, орой тус бүр 20км-ийн маршруттай байсан бол 2024 оноос 2 дахин нэмэгдэж 40км-ийн маршруттай болж өөрчлөгдсөн.

Иймд батлагдсан 1, 2-р ээлжийн замын маршрутын дагуу автобусны буудлуудыг шинээр байгуулах болон шилжүүлэн байршуулж засварлан сэлбэх ажлын зургийг Орхон аймгийн ХББЗД-нд боловсруулав.

**Ерөнхий төлөвлөгөө.** Автобусны буудлуудийг ЕТ-тэй уялдуулан гол гудамж, явган зам дагуу байрлуулна. Төв талбай дээр одоо байгаа хуучин автобусны буудлыг Улаантолгой багт 3.0км зайд зөөж байрлуулан будаж засварлах ба хуучин байршил дээр нь шинээр дулаан тохилог буудлыг зураг төслийн дагуу байгуулна.

Улаантолгой багт байгаа 1 буудлыг баг дотор нь 1.0км газарт зөөн суурилуулж засварлан будна. Зөөж байрлуулах 2 буудалд тус бүрд нь 9.24м<sup>2</sup> явган замын хавтан талбай болон үйлдвэрийн босоо тэмдэг, сандлыг шинээр байгуулна.

Мөн ээдгэй жижиг 3 ширхэг буудлыг зураг төслийн дагуу хийж заагдсан байршилд байгуулна.

**Хийцлэл.** Шинээр боловруулагдаж буй дулаан автобусны зогсоолыг тэнхлэгээрэй 4.8 х 2.4 метртэй, өндөр нь 2.50 метр хэмжээтэй эрдэс хөвөн болон полиуретан дулаалгатай металл рам /профилы/, металл Аллолик хавтан фасадтай, сандвичь хучилт бүхий хөнгөн хийцлэлтэй зөөврийн байхаар төлөвлөв.

**Дулаалга.** Шалыг галд удаан шатдаг, 1см<sup>2</sup>/28кг даралтанд тэсвэртэй b=100мм полиуретан хөөсөнцөрөөр дулаалах. Хана нь галд шатдаггүй нягтрал өндөртэй эрдэс хөвөн дулаалгатай байна.

Хучилтыг b=150мм сандвичь хавтан байхаар төлөвлөв.

**Цонх.** Металл рамтай вакум шилтэй цонх байна. MNS5802:2007.

**Хаалга.** Металл рамтай мөн вакум хаалга байна. MNS5874:2008.

**Фасад.** Дулаалгатай металл Аллолик хавтантаар өнгөлнө. ISO9001:2000.

**Металл рам.** Профиль хөндлөн огтлол 100x50мм, 50x50мм, 50x25мм ГОСТ27772-88

**Хучилт.** Сандвичь хавтан, b=150

**Дотор засал.** Хулсан хавтан

**Шал.** PVC 600x600мм хулдаасан хавтан. Шалны хийцлэлийг БА-3 аас үз.

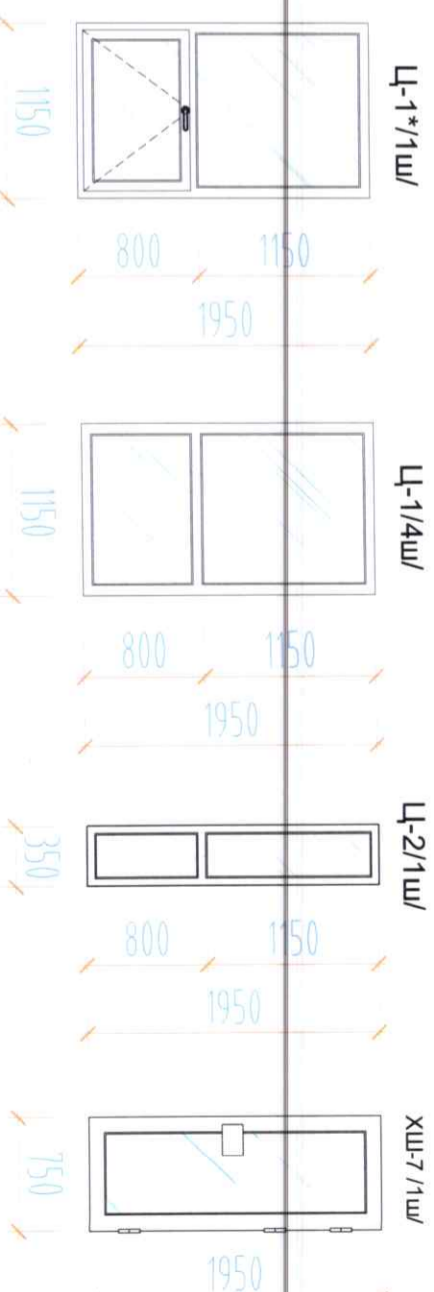
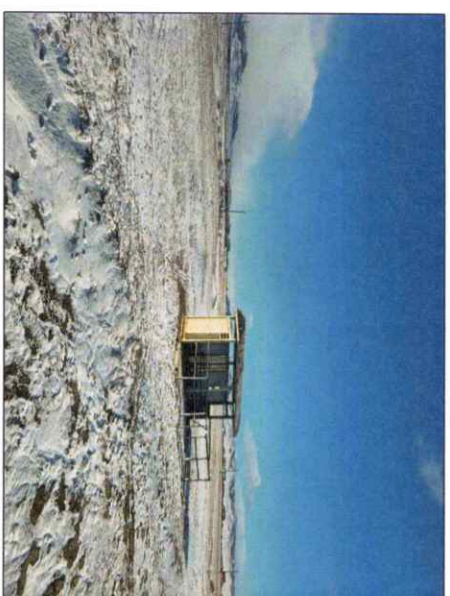
**Тааз.** Нухтэй металл 600x600мм хавтан

**Гэрэл.** Дотор гэрэл LED-600x600мм 40Вт гэрэл, гадна гэрэл LED-Ø100мм 30Вт.

**Тоног төхөөрөмж.** Үйлдвэрийн стандарт сандал, дулаан үүсгэгч хөшиг /худалдан авахаар/ зурагт үзүүлснээр.

Өрөөний буланд тавиур хийж олон төрлийн утас цэнэглэгчийг суулгана.

Одоо байгаа байдал.



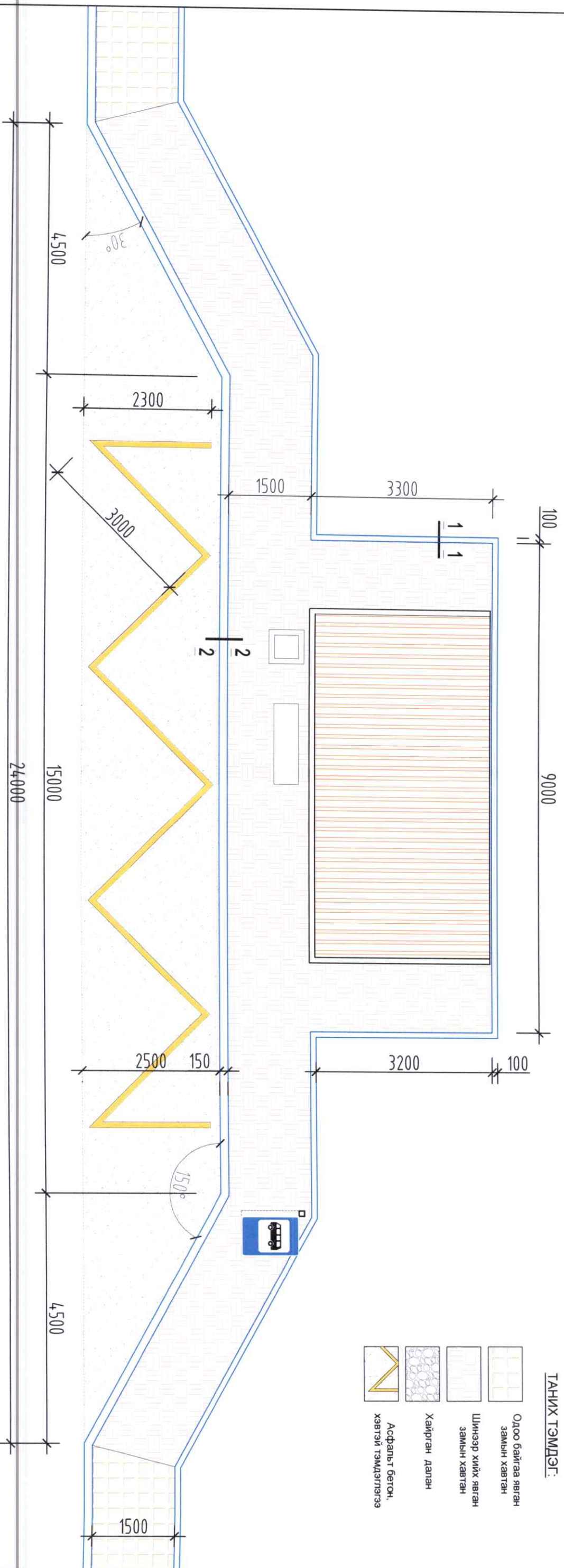
**Тайлбар.**  
Цакум цонх, хаалганы хэмжээг газар дээр нь нэг бүрчлэн хэмжилт хийж тодорхойлно, ТӨСӨВТ хуучин буудлыг буулгах, ачиж тээвэрлэх, буулгах суултаг зардлыг тооцож оруулав.

Улаантолгой багийн Хүүхдийн автобусны буудлуудыг засварлах

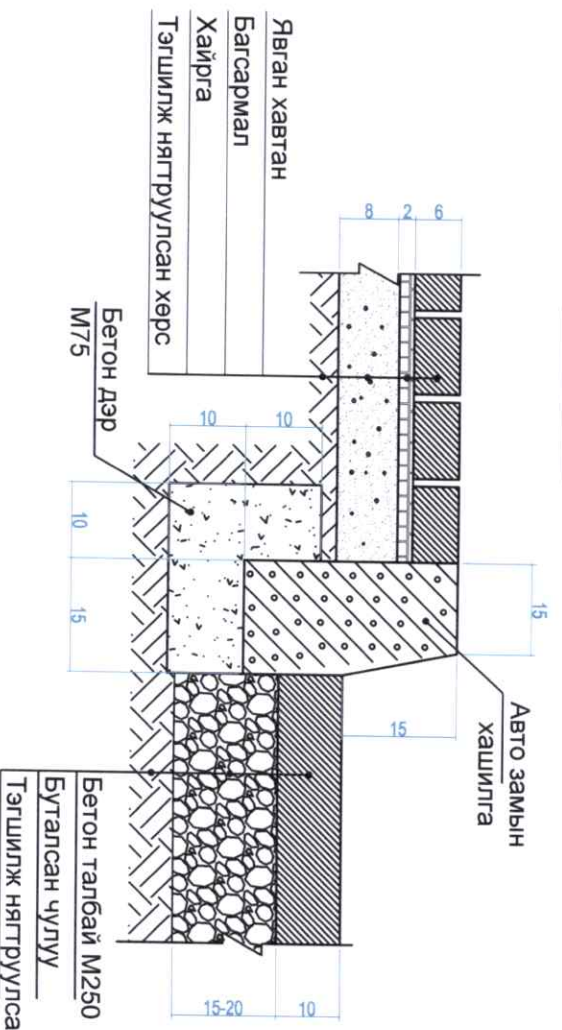
БА

Архитектор		А.Энхбат	Тайлбар бичиг, ажлын зургын жагсаалт		Масштаб: М1:50
Гүйцэтгэсэн		А.Энхбат	Шифр: ХББЗД-133/2023		Үе шат
			Цэцэрлэгт хүрээлэн		хуудас
"ХББЗД" ОНӨГ					6-х хуудас
					А3
					01
					08
					2023 он.

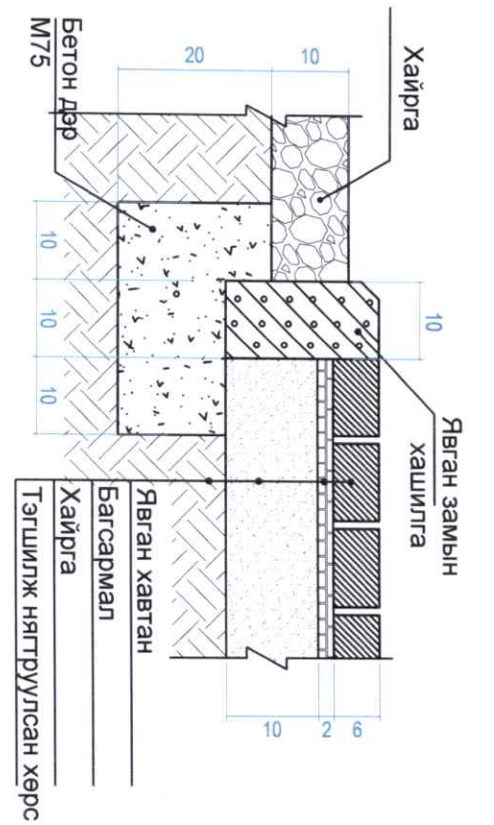
# АВТОБУСНЫ БУУДАЛЫН БАЙГУУЛАЛТ М1:75



ОТГЛОЛ "2-2"



ОТГЛОЛ "1-1"



Гүйцэтгэх ажлын түүвэр

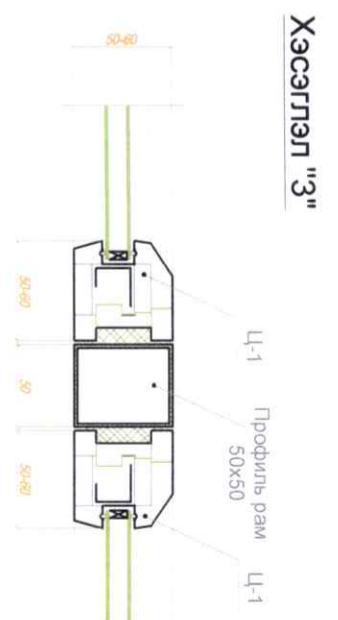
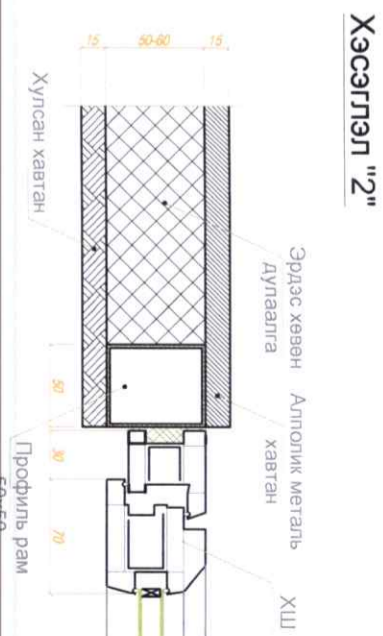
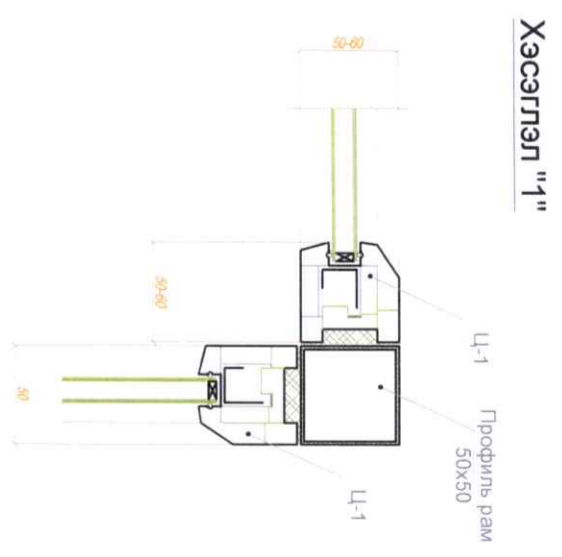
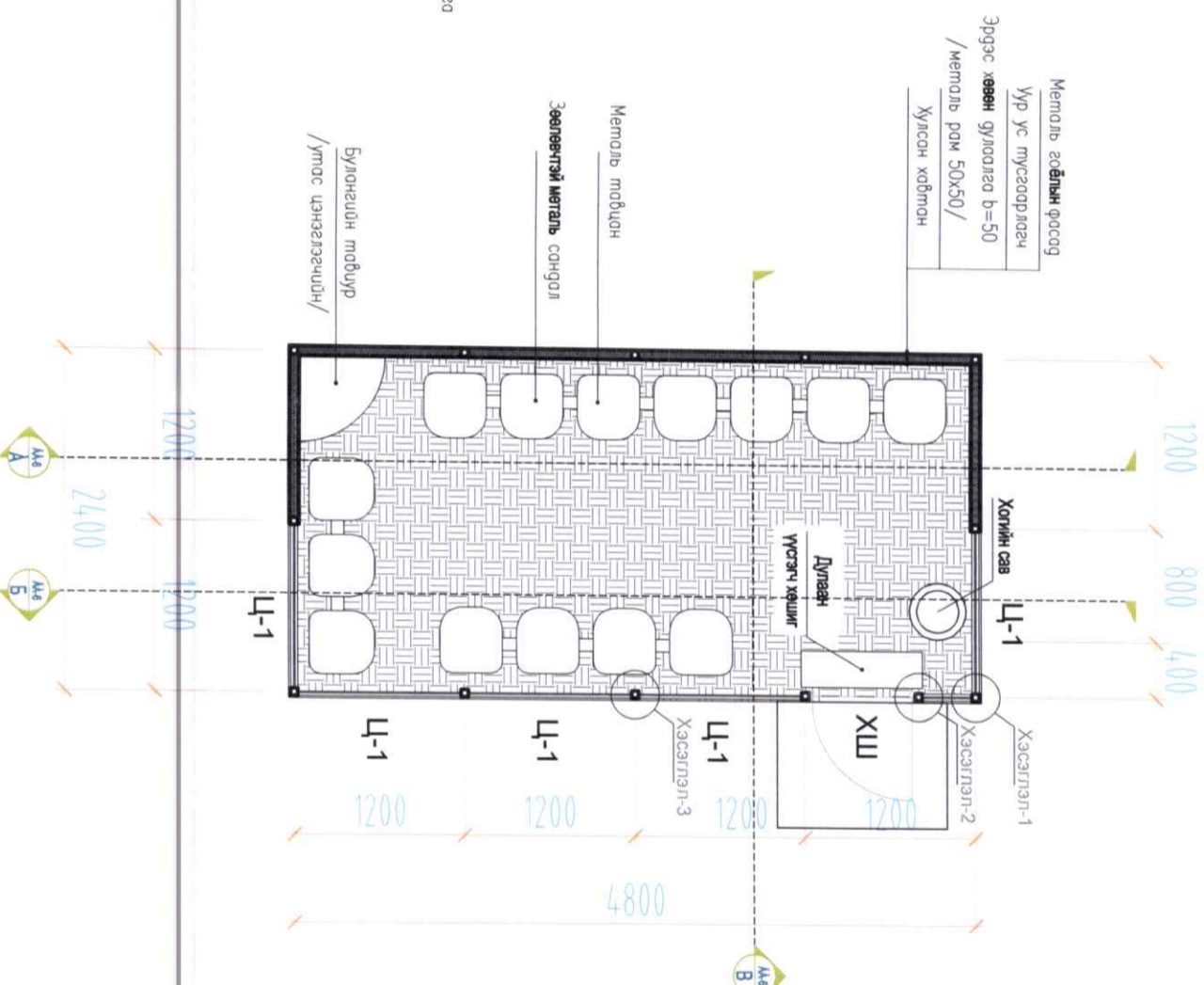
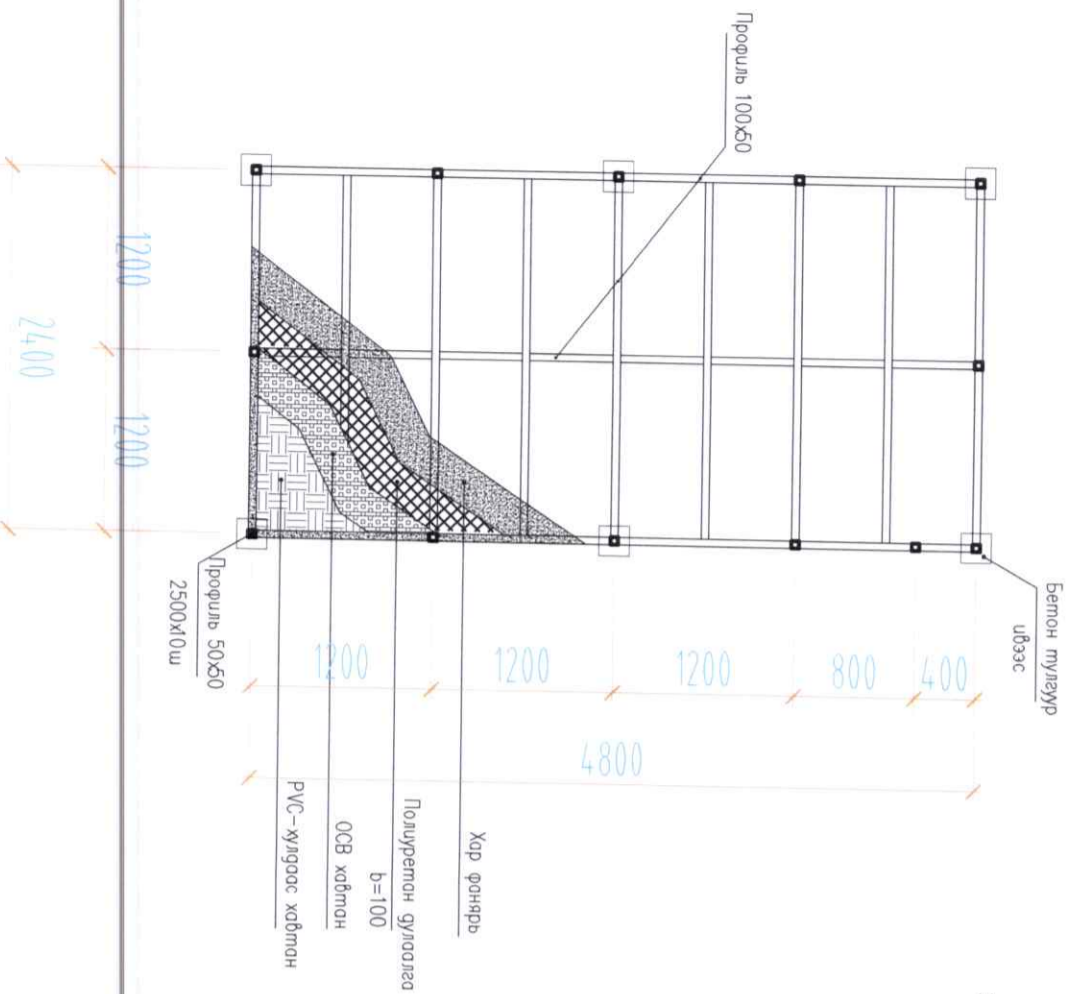
№	Ажлын нэр	Хэмжээ
1	Авто бетон хашилга буулгах	24.0м
2	Явган бетон хашилга буулгах	25.0м
3	Явган замын хавтан хуулах	37.0м <sup>2</sup>
4	Явган замын хашилга суулгах	33.0м
5	Авто бетон хашилга суулгах	25.5м
6	Явган замын хавтан суулгах	68.5м <sup>2</sup>
7	Бетон бэлтгэл M250 b=100	48.6м <sup>2</sup>
8	Хэвтэй тэмдэглэгээ / өргөн 0.1м/	23.5м
9	Босоо тэмдэглэгээ	1ш
10	Гагна сонгогч	1ш
11	Гагна хошгын сөр	1ш

Тайлбар  
Зурагт тусгагдсан нийт явган зам талбайг байгуулсны дараа зөөврийн дулаан автобусны буудлыг байрлуулна.

Төв хороолол доторх автобусны буудлын саравч		БА	БА
Архитектор	А. Энхбат	Автотусалтын зогсоолын	
Гүйцэтгэсэн	А. Энхбат	Байгуулалт, зам талбайн хийцлэл	
ХББЗА		Шифр: ХББЗА -133/2023	АЗ 02 08
			2023


# Шалны рамны байгуулалт М1:50

# Байгуулалт М1:50

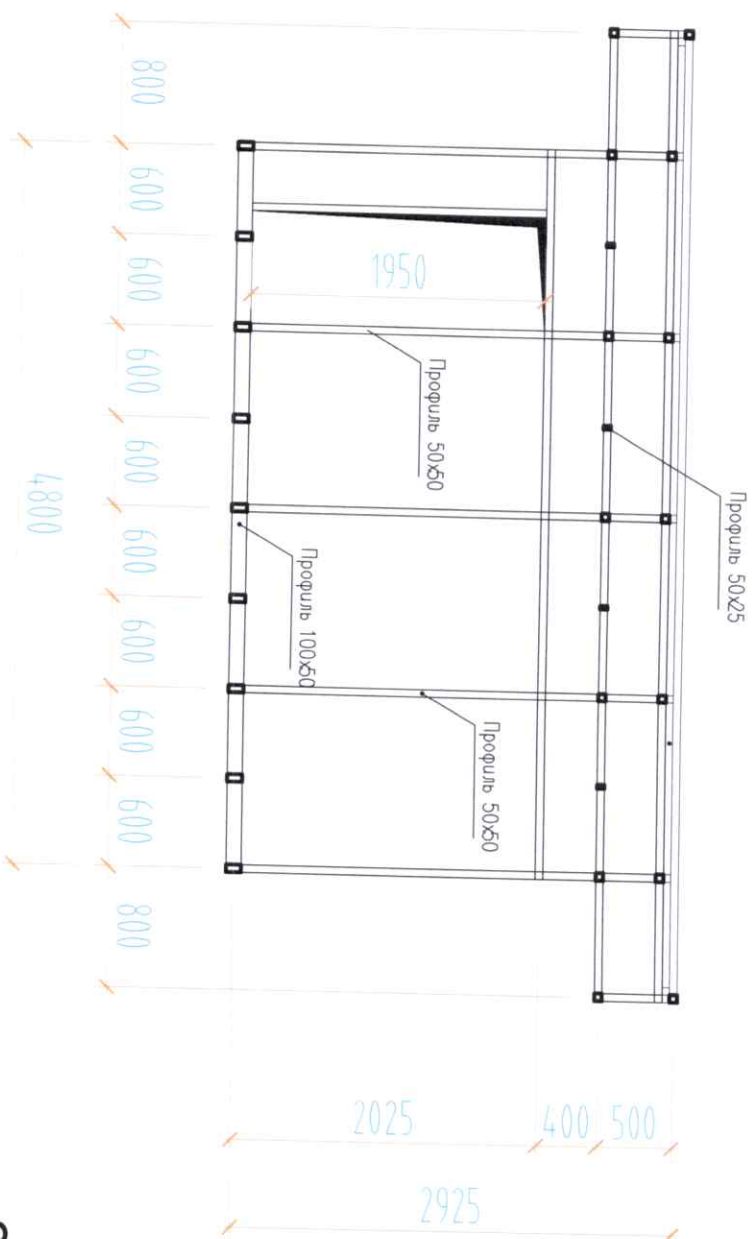


## Шалны материалын түүвэр

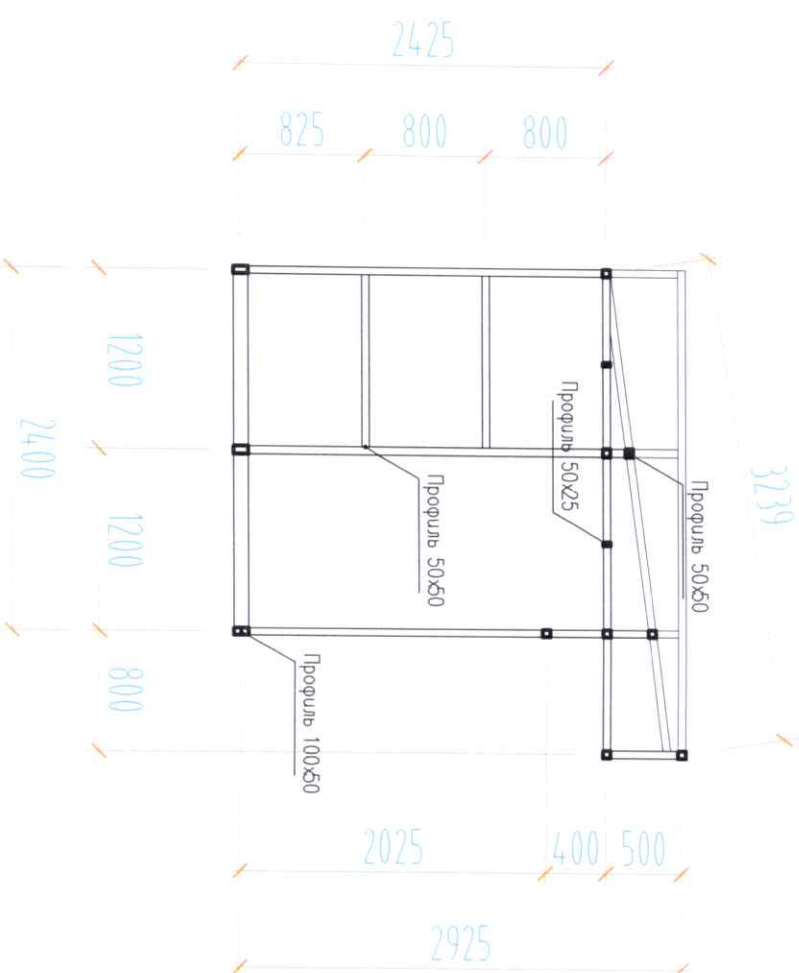
№	Эдэлхүүний марк	Тоо хэмжээ		Тайлбар	
		У/метр, тоо	м3		м2
1	Хар паниар			11.52	шаллагаа
2	Полууретан дуллагса		0.1x11.0=1.10		шаллагаа
3	Уур ус тусгаарлагч			11.52	
4	Хар паниар			11.52	шаллагаа
5	PVC хулгас			11.52	шаллагаа
6	Шалны хөвөө		14.0м		

				Улаангоцгой багийн Хүүхдийн автобусны буудлуудыг засварлах				<b>БА</b> Масштаб: М1:50 үе шат хуудас бүх хуудас	
				Архитектор	А. Энхбат	Шал, шалны рамны байгуулалт	А3		
Гүйцэтгэсэн	А. Энхбат	Шифр: ХББЗД-133/2023	03	08	2023 он.				

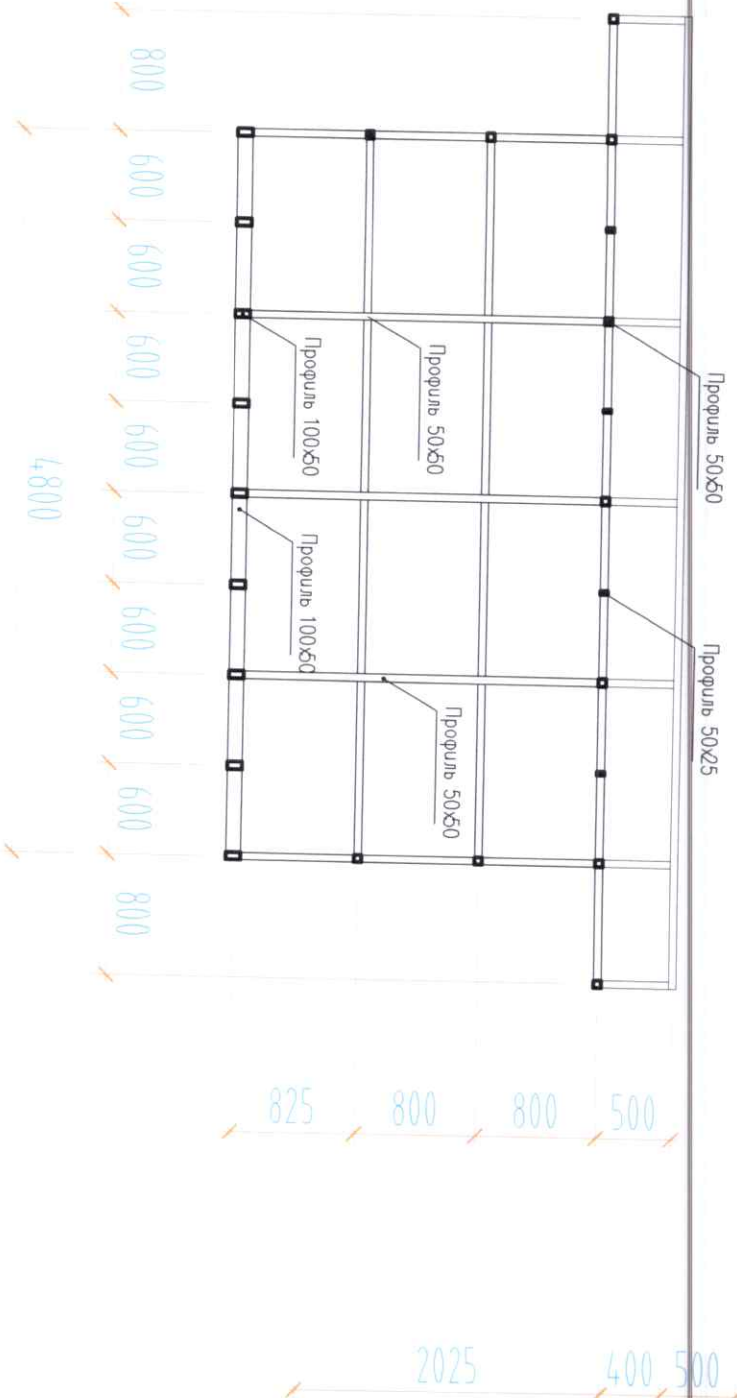
### Нүүр тал М1:50



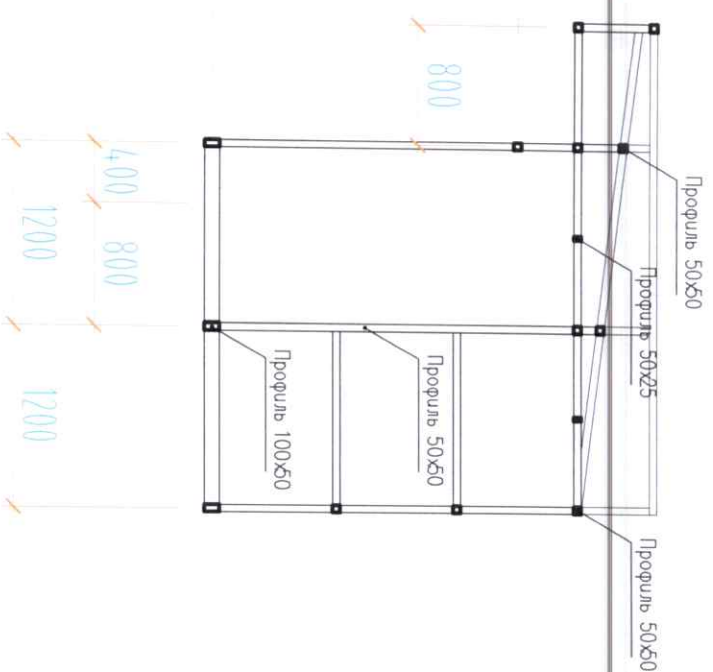
### Баруун тал М1:50



### Ар тал М1:50




### Зүүн тал М1:50



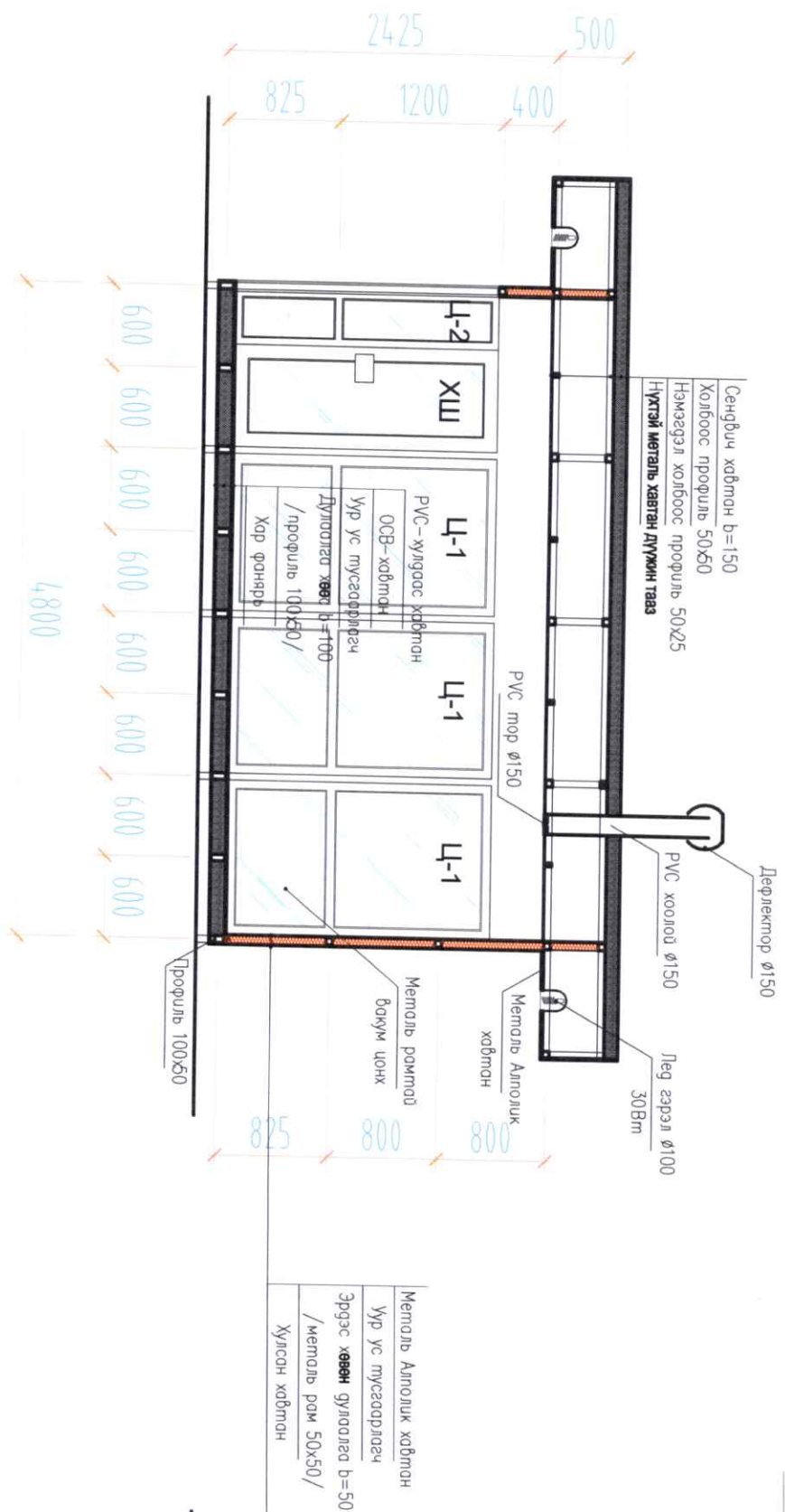
### Металь рамны түүвэр

Эдлэхүүний марк	Тоо хэмжээ		Тайлбар
	У/метр.	м2	
1 Профиль 100x50x4	38.0м		Шалны рам
2 Профиль 50x50x4	128.0м		Хана, хүчилтэн рам
3 Профиль 50x25x4	20.0м		Хүчилтэн нэмэлт рам
Шилэн фасадны хамгаалалтын металь сараалж			
1 Профиль 50x25x4	56.0м		
2 Төмрийн будаг шурших	8.5м2		
Бусад			
1 Хүчилтэн сендвич b=150	30.0м2		
2 Фасадны Алголик хавтан	47.0м2		
3 Эрдэс хөвөн дулаалга b=50	22.5м2		
4 Хулсан хавтан	22.5м2		
5 Гадна бетон шат, тавцан	0.16м3		В15
6 Бетон тулгуур ивээс	6ш		6ш
7 Босоо тэмдэглэгээ	1ш		5.21

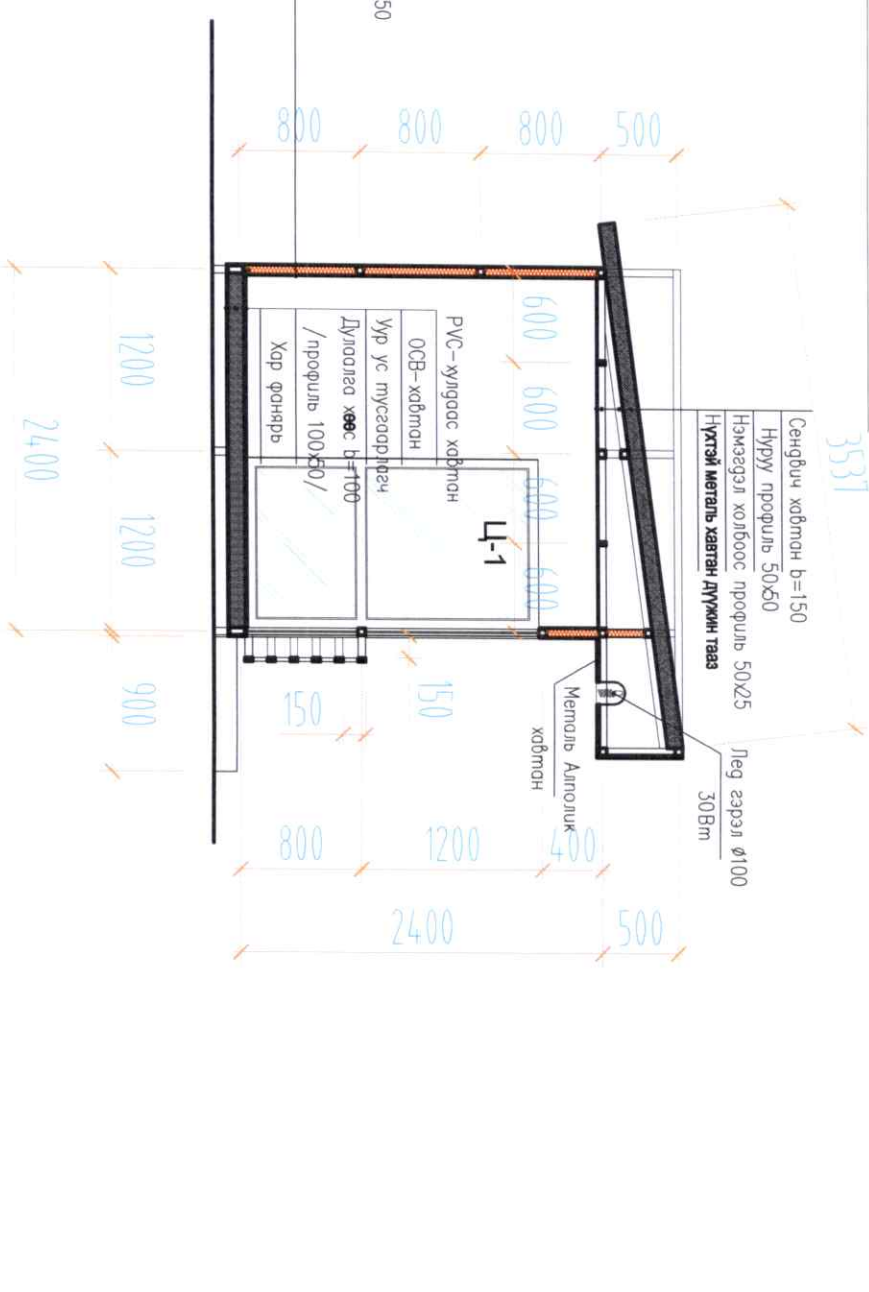
Улаанголгой багийн Хүүхдийн Автобусны Буудлуудыг Засварлах			
Архитектор	А. Энхбат	Босоо рамны хийцлэл	 Шифр: ХББЗД-133/2023
Гүйцэтгэсэн	А. Энхбат		
"ХББЗД" ОНӨҮГ		Масштаб: М1:50 1ш шат хуудас 04 Бүх хуудас 08 2023 он.	

БА

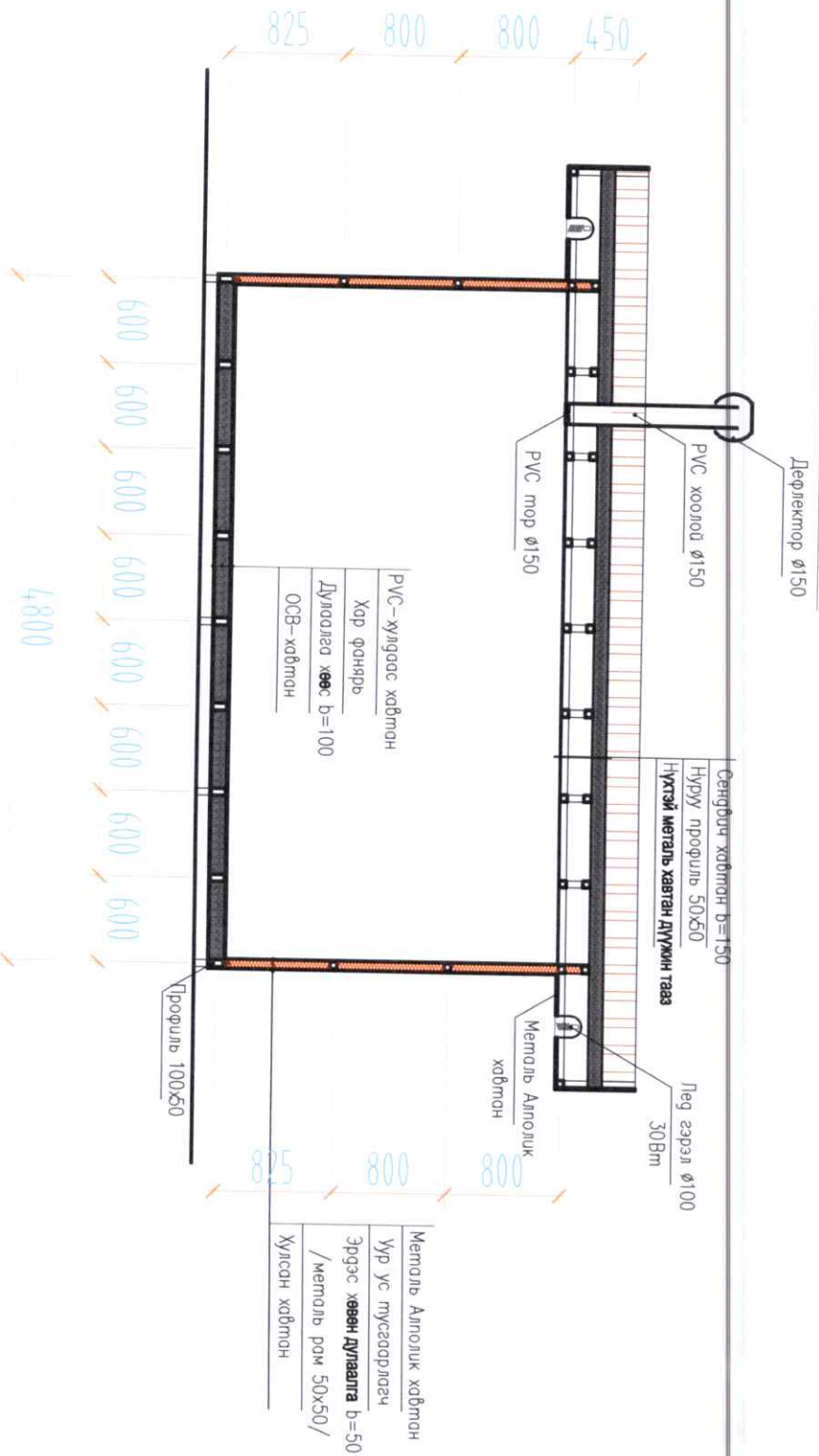
# ОТГЛОЛ "А-А" М1:50



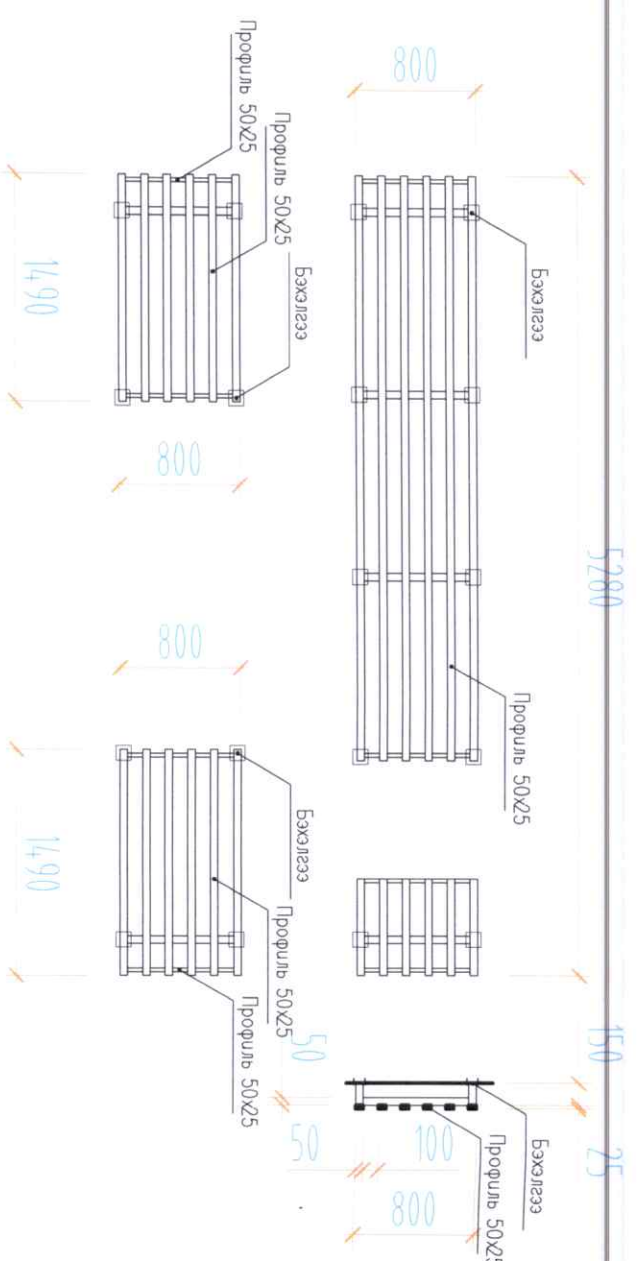
# ОТГЛОЛ "В-В" М1:50



# ОТГЛОЛ "Б-Б" М1:50



# ЦОНХНЫ ГАДНА ХАМГААЛАЛТЫН САРААЛЖ М1:50



"ХББЗА" ОНӨҮГ		Улаангоцгой багийн Хүүхдийн Автобусны Буудлуудыг Засварлах		БА	
		Архитектор	А. Энхбат	ОТГЛОЛУУД	Масштаб: М1:50
		Гүйцэтгэсэн	А. Энхбат		№ шат
					хуудас
					Бүх хуудас
					А3
					05
					08
					2023 он.

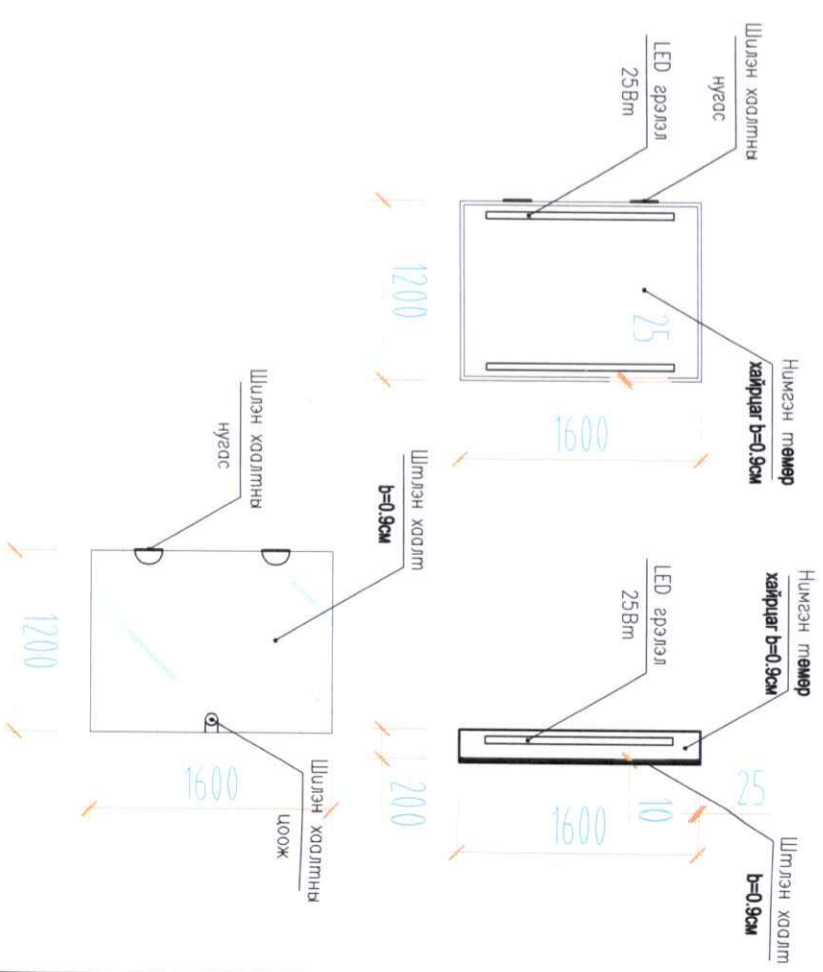
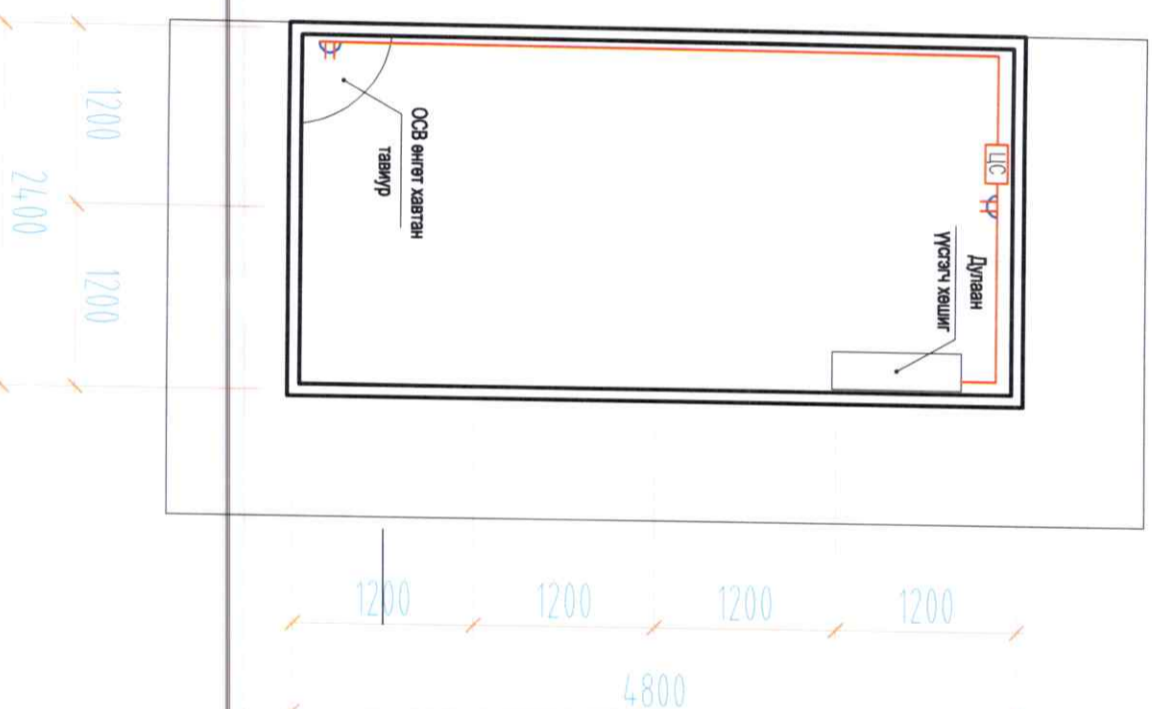
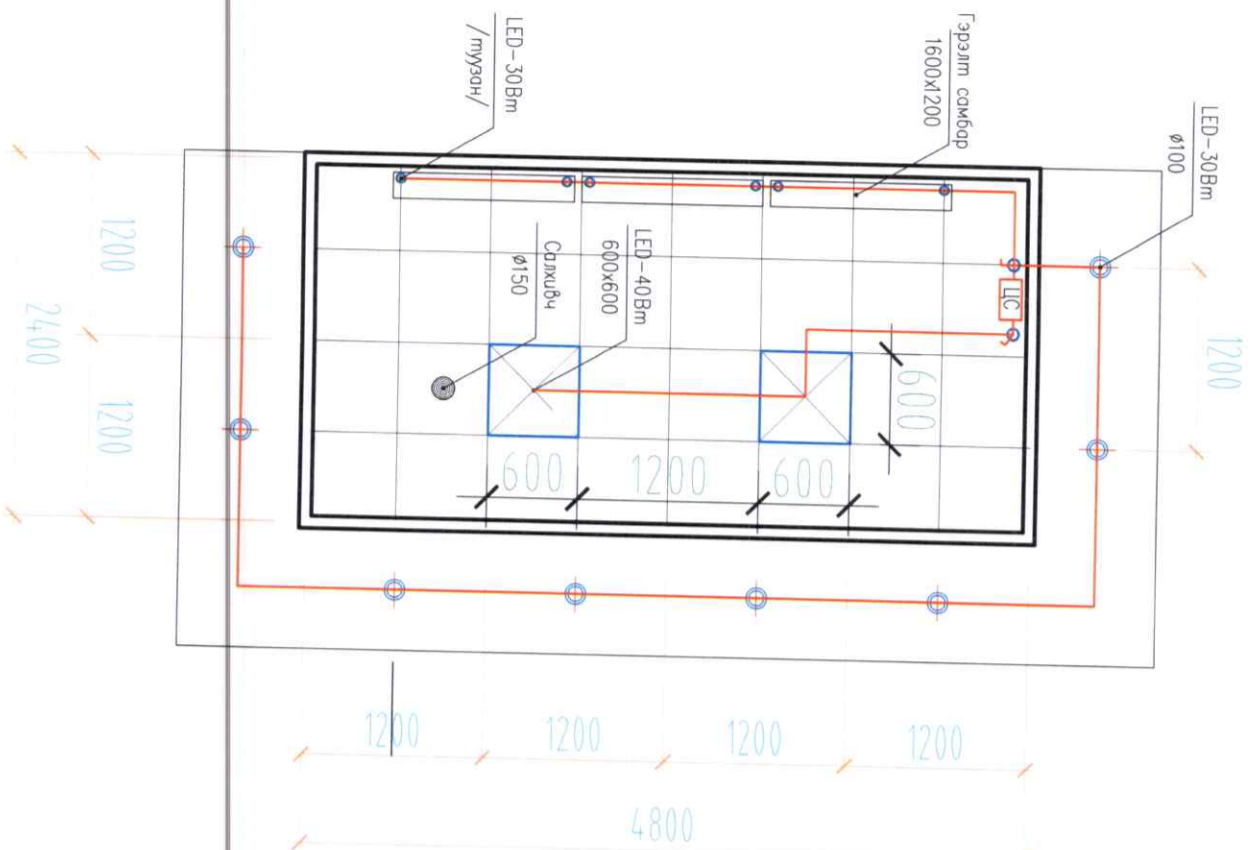
# Гэрэлтүүлгийн байгуулалт М1:50

# Хүчит төхөөрөмжийн байгуулалт М1:50

# Рекламын гэрэлт самбар М1:50

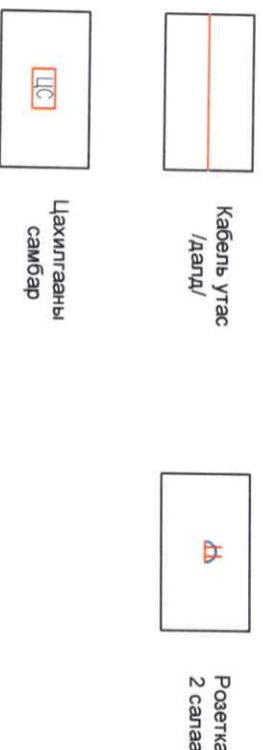
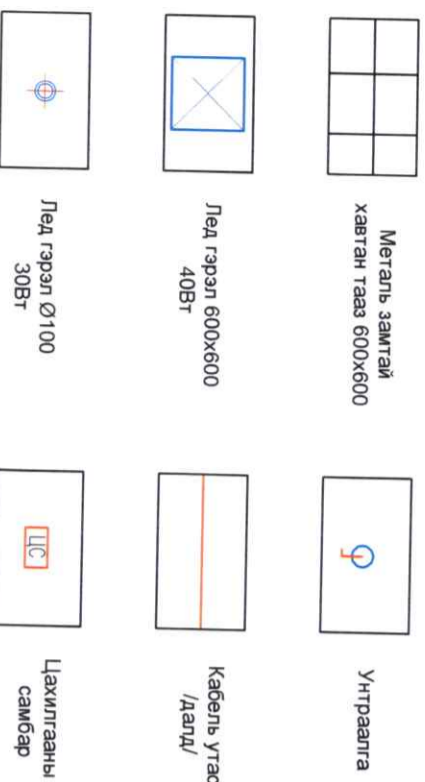
Нүр тал М1:50

Отлол М1:50



## ТОДОРХОЙЛОЛТ

## ТОДОРХОЙЛОЛТ



1. Кабелийн сүвгийг ойролцоох гэрлийн шонгоос 20-25метерт агаараар татна.
2. Үндсэн болон цахилгаан угсралтын ажлыг мэргэжлийн түвшинд аюулгүйн ажиллагаа хөдөлмөр хамгаалал, техник ашиглалтын дүрэм БНБДАЗ-101-03, БНБДАЗ-102-07-ийн дагуу гүйцэтгэнэ.

## Материалын түүвэр

№	Эдлэхүүний Марк	Тоо хэмжээ	
		У/метр	Тоо/ш
Гэрэлтүүлгийн тоо хэмжээ			
1	Дүүжин тааз		11.0
2	LED гэрэл 40Вт/600x600		2
3	LED гэрэл 40Вт/100		8
4	Кабель утас АЛПВ-3x2 5мм2	15.0	
5	Унтраалга		2
6	Цахилгааны самбар		1
Хүчит төхөөрөмжийн тоо хэмжээ			
1	Дотор монтажны кабель ПВ2x2.5	10.0	
2	Розетка /2 салаа/		2
3	Агаарын кабель АВВГ-3х16+1х25мм2	25.0	
Рекламын самбарын тоо хэмжээ /1 хайрцаны/			
1	Нимгэн төмөр б=0.9см		3.8
2	Шлэн хаалт б=0.9см		2.0
3	Шлэн хаалтны нугас		2
4	Шлэн хаалтны цоож		1
5	LED туузан гэрэл 25Вт		2
5	Кабель утас АЛПВ-3x2 5мм2	7.5	

## Улаантөlgой багийн Хүүхдийн автобусны буудлуудыг засварлах

БА

Архитектор А.Энхбат  
Гүйцэтгэсэн А.Энхбат

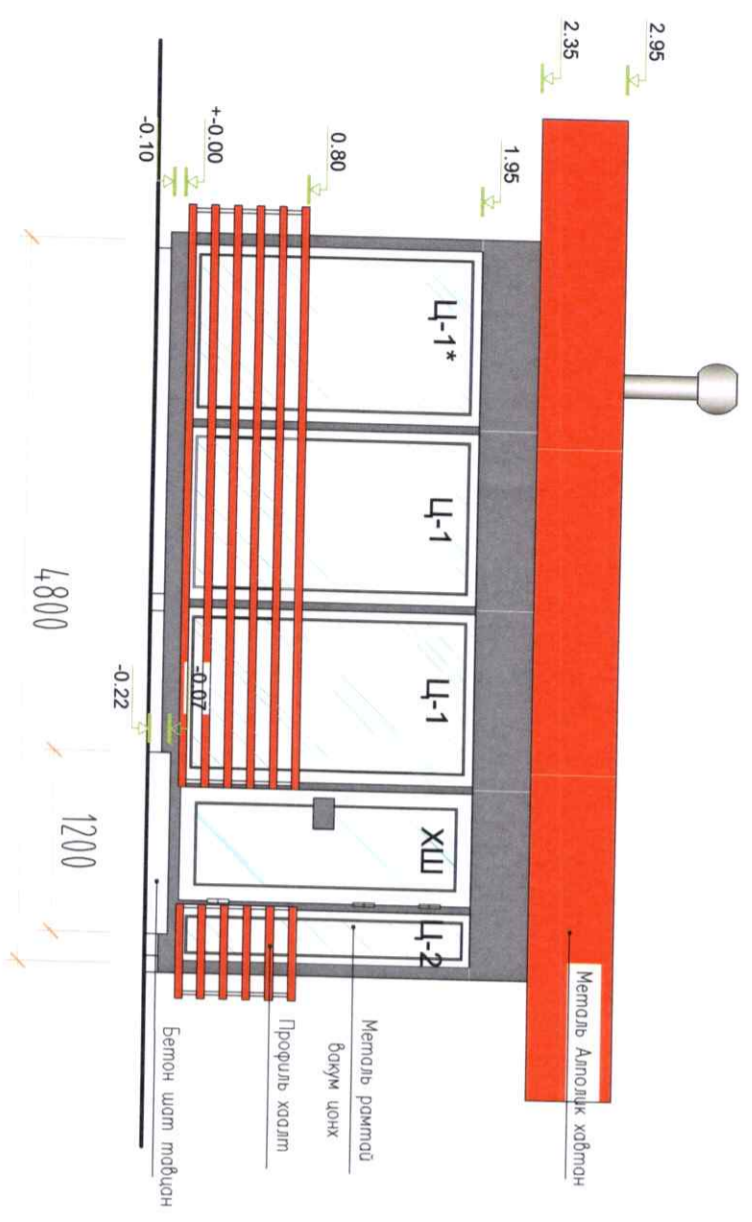
Масштаб: М1:50  
№ шат хуудас бүр хуудас

"ХББЗА" ОНӨҮГ

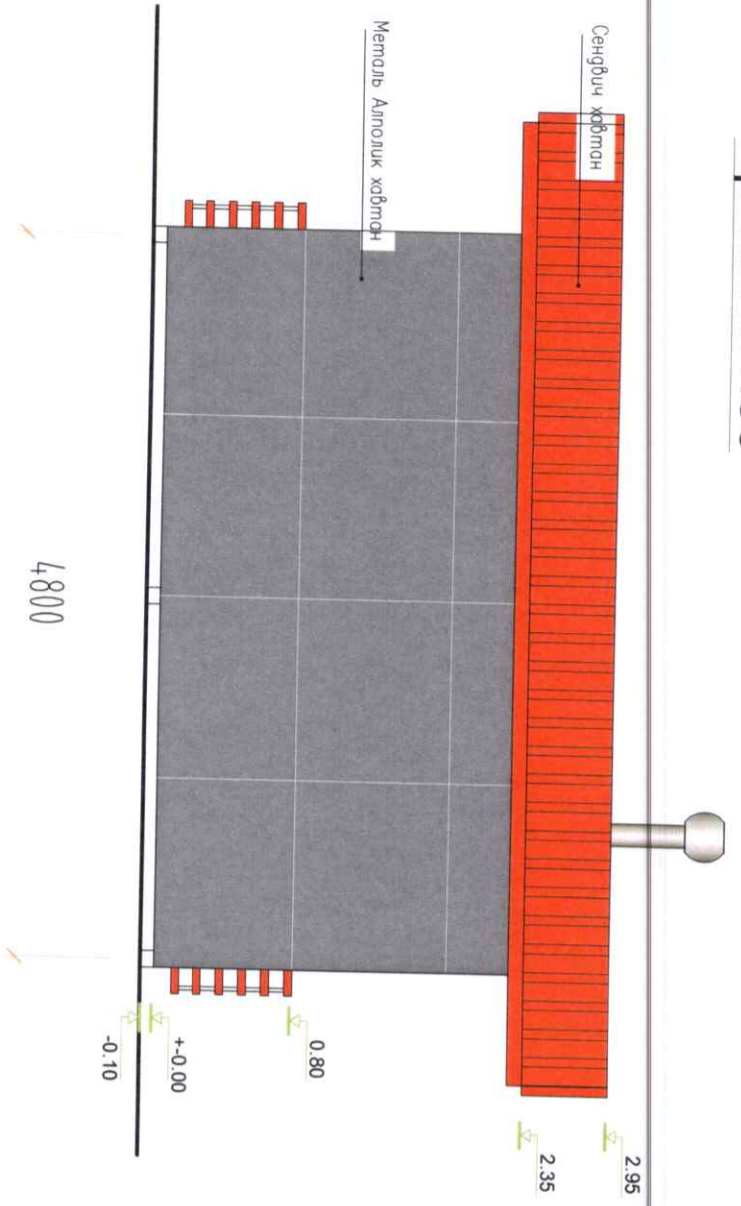
АЗ 06 08  
2023 он.



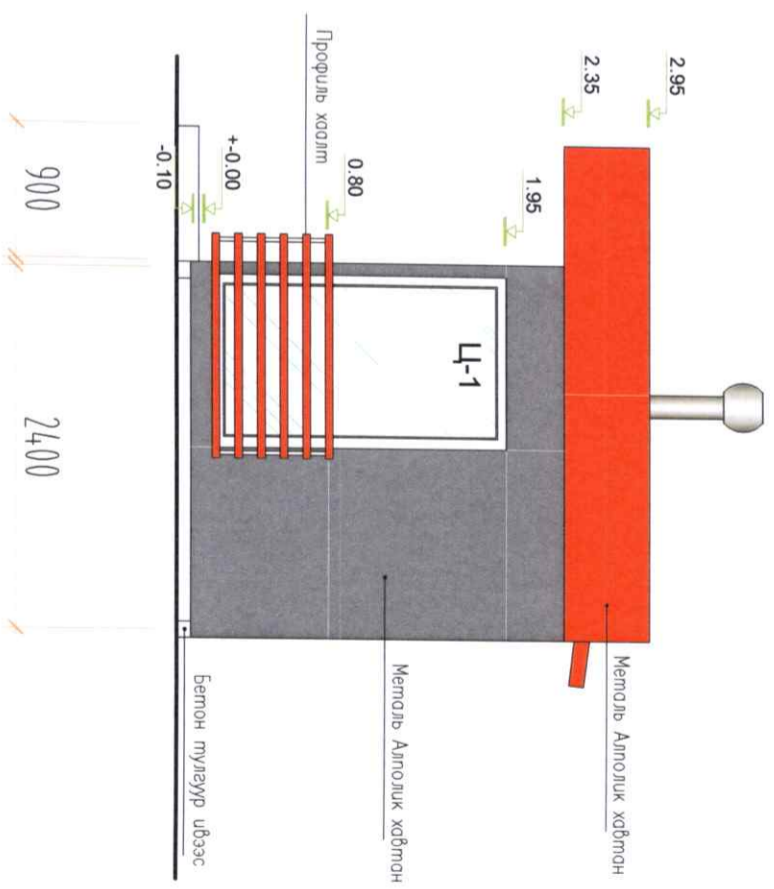
Нүүр тал М1:50



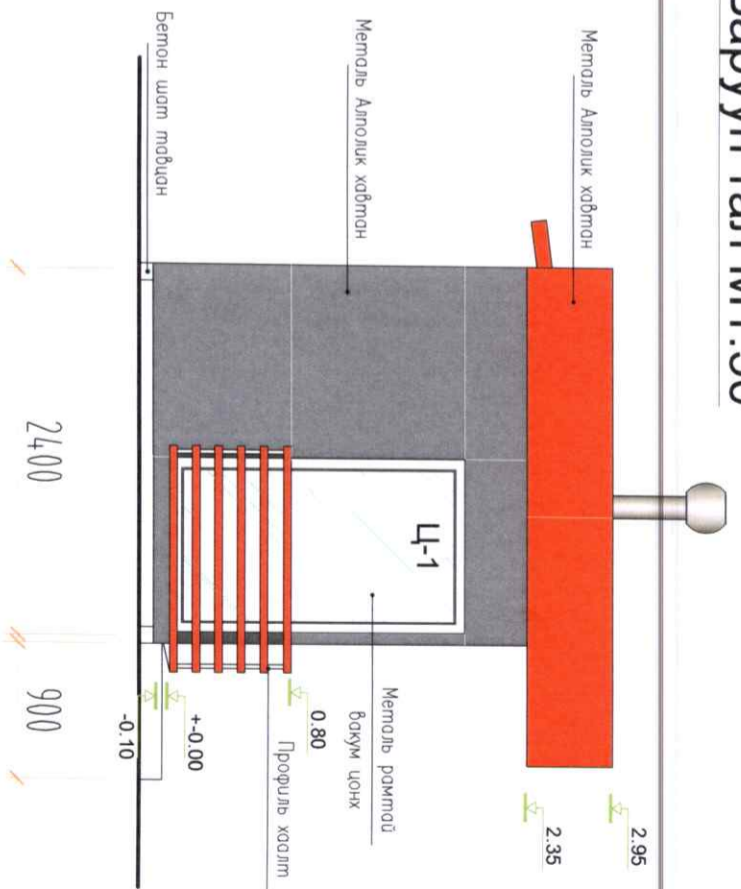
Ар тал М1:50




Зүүн тал М1:50



Баруун тал М1:50



		Улаантолгой багийн Хүүхдийн автобусны буудлуудыг засварлах		Фасад /Харгалдах байдла/ Шифр: ХББЗД-133/2023 Жаргалант сум	Масштаб: М1:50 Үе шат: хуудас бүр хуудас АЗ 07 08
		Архитектор	А.Энхбат		
		Гүйцэтгэсэн	А.Энхбат		

## Дотор сууриглуулах тоног төхөөрөмж

Хогийн сав



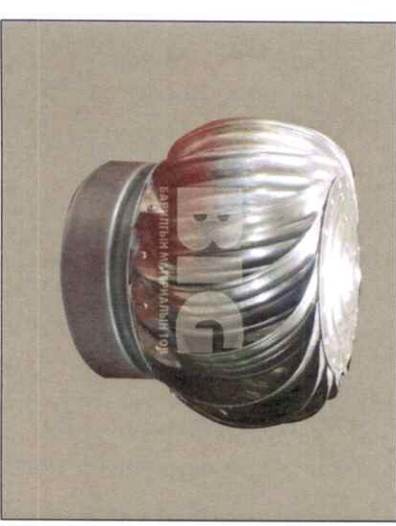
Сандал



Дулаан үсгэгч



Дефлектор



## Гадаа сууриглуулах тоног төхөөрөмж

Сандал



Хогийн сав




### Худалдан авахаар

№	Эдэлхүүний марк	Тоо хэмжээ		Тайлбар
		У/метр, тоо	м3	
1	Доторхи РВС сандал ҮН94-03	14ш		Үйлдвэрийн
2	Дулаан үсгэгч хөшиг	1ш		15квт
3	Олон төрлийн утас цэнэглэгч	1ш		Үйлдвэрийн
4	Дотор суурилах хогийн сав	1ш		Үйлдвэрийн
5	Дефлектор Ø150	1ш		
6	РВС хоолой Ø150	1.2м		
7	Салхивчийн РВС тор 150x150	1ш		

Улаантөlgой багийн Хүүхдийн автобусны буудлуудыг засварлах

**БА**

		Архитектор		Тoног төхөөрөмжүүд		Масштаб: М1:50	
		Гүйцэтгэсэн		Шифр: ХББЗА-133/2023		№ шат	
"ХББЗА" ОНӨГ		А. Энхбат				хуудас	
		А. Энхбат				Бүх хуудас	
						А3	
						08	
						08	
						2023 он.	

Тайлбар бичиг

1. Өдөр өдөр өдөр. Таван байршилд автобусны буудлын саравчийг байгуулах ажлын зураг төслийг Жаргалант сумын ЭД-ын зөвлөлийн хурлын 2022 оны ..... сарын .....-ний өдрийн шийвэрийг үндэслэн ХББЗА-нд боловсруулав.

Автобусны сарагч нь тэгш өнцөгт огтлолтой металл труба рам бүхий хийцлэгтэй байна. Сарагчны мэгээллийн самбарын гадна талыг 1.5мм зузаантай луст мөмөрөөр, дотор талын нүүрийг 10.0мм тунгалаг акрель буюу цөлгойдоор шилгэнэ. Самбар готор Лөг /нарны зайн/ гэрэл бэйрлүүлж холбоно. Арын хэсгийн ханыг 2.0мм зузаантай нүхтэй луст мөмөрөөр бүрнэ. Дээвэрийг 0.9мм зузаантай чулуутай долоонт мөмрөөр хучина. Сарагчны металл гадаргууг зүлгэж гурнт өнгөлгөө хийсний дараа төмрийн бугаар 2 үе шүршиж сайтар бугна. Өнгийг захиалагчийн саналаар сонгож болно. Хэрэглэгдэх мөмөр хийц нь Q-215 гангын марктай байна.

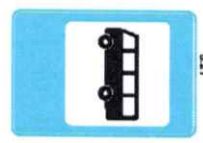
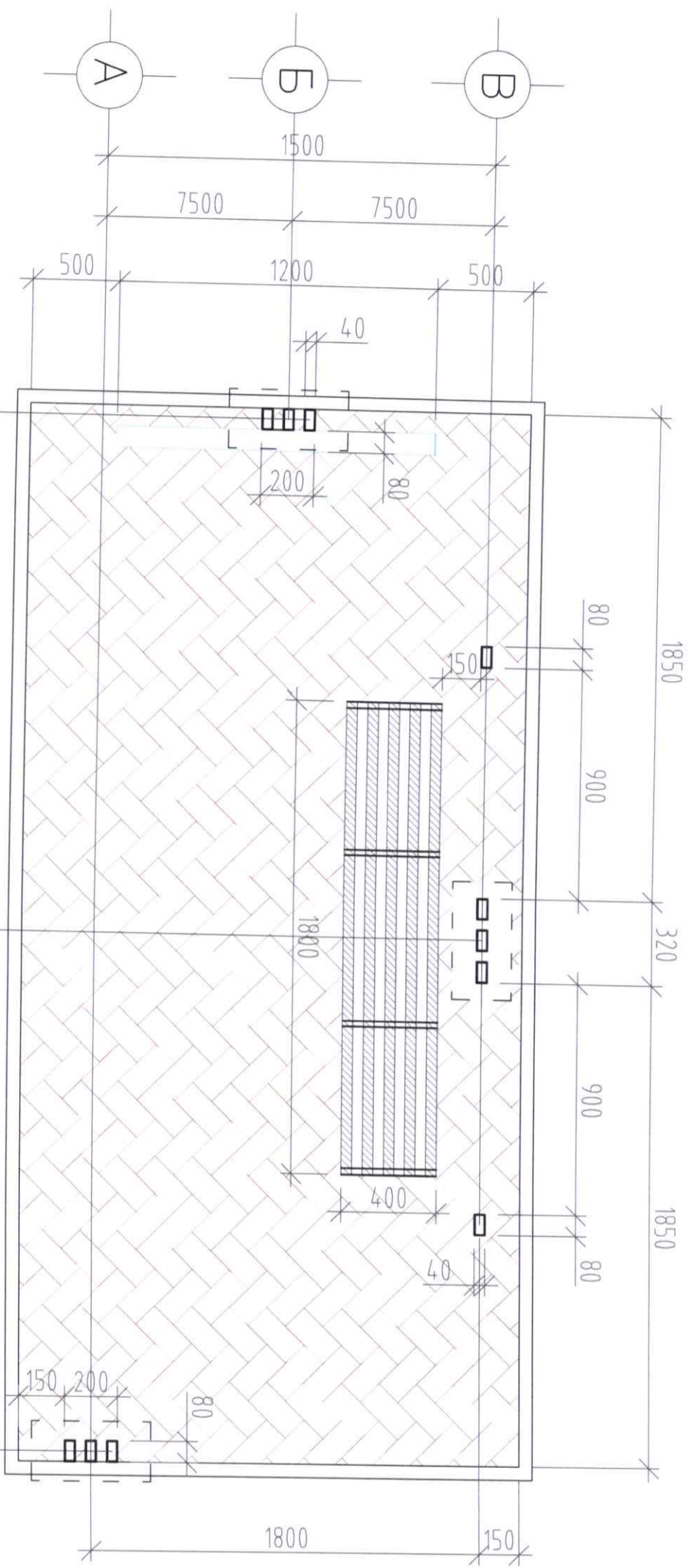
Материалын түүвэрт зөвхөн нэг байршлын автобусны буудлын материалыг тооцсон болно.

А/г/	Материалын нэр	Ө/г/үсгэ	Өний дүйтэй	Тайлбар
Тэмдэг, сарагч, самбар				
1	Дай профил 100х100	3.50м	1ш	
2	Дай профил 30х30	2.20м	1ш	
3	Дай луст b=1.5мм	0.6х0.5м	1ш	
4	Дай профил 80х40	3.20м	6ш	
5	Дай профил 80х40	2.80м	3ш	
6	Дай профил 80х40	4.00м	2ш	
7	Дай профил 80х40	2.20м	3ш	
8	Дай профил 80х40	1.60м	2ш	
9	Дай профил 80х40	0.90м	4ш	
10	Дай профил 80х40	1.80м	2ш	
11	Дай профил 80х40	1.20м	2ш	
12	Дай профил 40х40	4.00м	2ш	
13	Дай профил 40х40	1.80м	6ш	
14	Дай профил 40х40	1.80м	2ш	
15	Дай профил 40х40	1.20м	2ш	
16	Дай профил 30х30	1.80м	2ш	
17	Дай профил 30х30	1.20м	2ш	
18	Дай профил 20х10	1.80м	2ш	
19	Дай профил 20х10	1.50м	2ш	
20	Дай профил 20х10	0.90м	2ш	
21	Дай профил 10х10	1.20м	2ш	
22	Дай профил 10х10	1.80м	2ш	
23	Дай диаметр b=2мм /нүхтэй/	1.5х0.9м	2ш	
24	Дай луст b=1.5мм	1.2х1.8м	1ш	b=0.9мм
25	Чулуутай долоонт мөмөр	4.1х2.2м	1ш	
26	Тунгалаг оргонч РММ хавтан	1.2х1.8м	1ш	b=0.5мм
27	Ган нугас /зорсон/	-	2ш	
28	Лөг суугаг цоож	-	1ш	
29	Лөг гэрэл 60Вт /нарны зайн/	-	1ш	
30	Суурийн бетон В10	м3	1.1	
31	Босоо тэмгээлгээ 5.21		1ш	Автобусны буудал
32	Явган замын бетон хашилга	ү/м	12.8	
33	Явган замын хавтан	ү/м	9.24	
34				

Зургийн жагсаалт		
Д/д	Тайлбар	Тодорхойлолт
1		Нүүр хуудас
2		Тайлбар бичиг, зургийн бүрдэл, материалын түүвэр
3		Талбайн байгуулалт
4		Байгуулалт, нүүр тал, хажуу тал
5		Саравчны хийцлэг
6		Саравчны дагуу ба хөндлөн огтлол
7		Хэсгэлгүүд


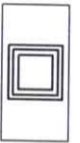

Автобусны буудал байгуулах				АА
Д/ЛОГОМ12.png	Архитектор	Нүүр тал, хажуу тал,	Илтгэлийн 1:50	
ХББЗА	А.Энхбат		Ас	01
	А.Энхбат		06	
Зургийн шифр: ХББЗА-133/2023				2023 он

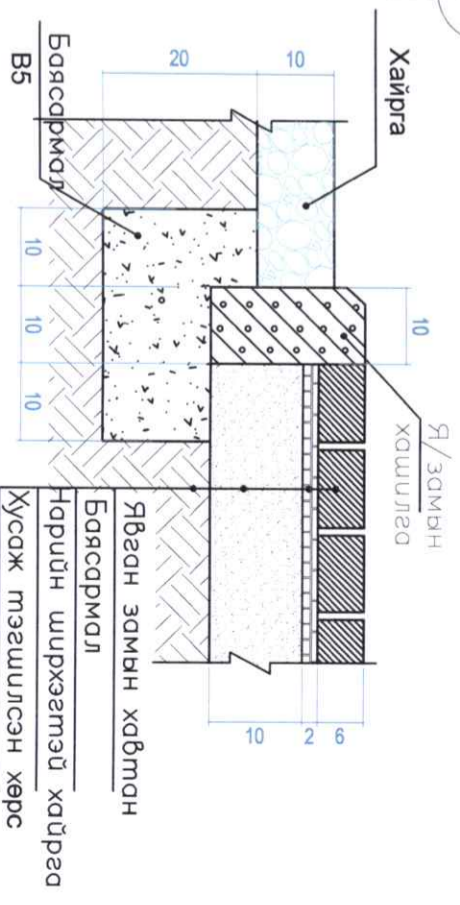
# Автомбусны зогсоолын байгуулалт



ОТГОЛ "1-1"

ТАНИХ ТЭМДЭГ:

-  Шинээр хийх талбай
-  Хогийн сав
-  Босоо тэмдэглэгээ



Зогсоолын талбайн тоо хэмжээ

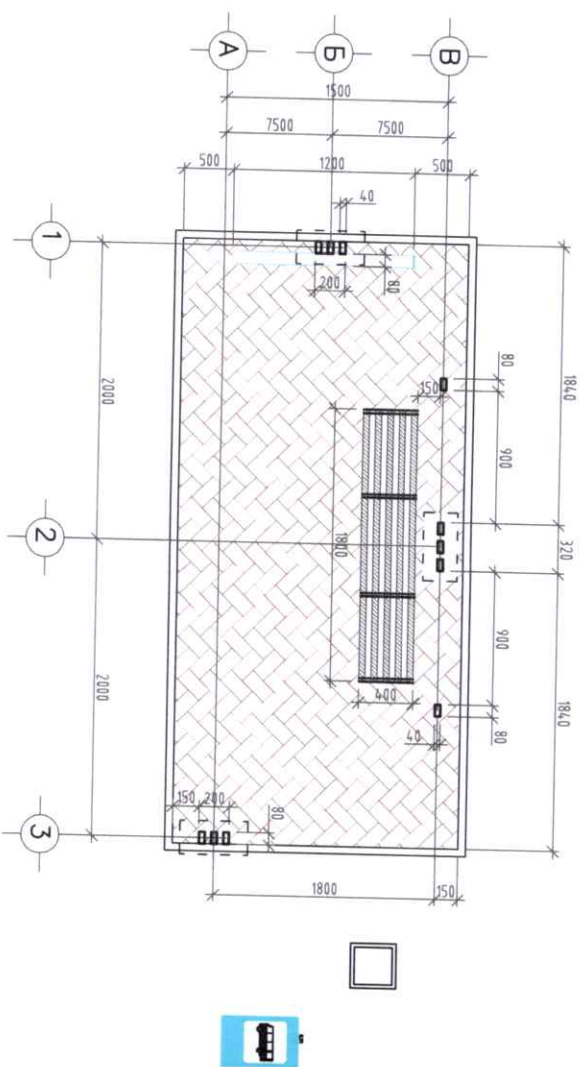
№	Материалын нэр	Хэмжигдхүүн	Хэмжээ	Тайлбар
1	Явган хавтан	М2	9.24	
2	Я/замын бетон хашилга	У/м	12.8	
3	Хөрс хуулж тэгшлэх	М3	1.5	
4	Суурь үе байгуулах h=0.1	М3	0.9	
5	Босоо тэмдэг автобусны буудал /5.21/	ш	1	

ХББЗА		Архитектор А.Энхбат		Гүйцэтгэсэн А.Энхбат		Автобусны талбайн байгуулалт		Зургийн шифр: ХББЗА-133/2023		АА	
D:\П\ГО\12.р\9		Архитектор А.Энхбат		Гүйцэтгэсэн А.Энхбат		Автобусны талбайн байгуулалт		Зургийн шифр: ХББЗА-133/2023		АА	
ХББЗА		Архитектор А.Энхбат		Гүйцэтгэсэн А.Энхбат		Автобусны талбайн байгуулалт		Зургийн шифр: ХББЗА-133/2023		АА	

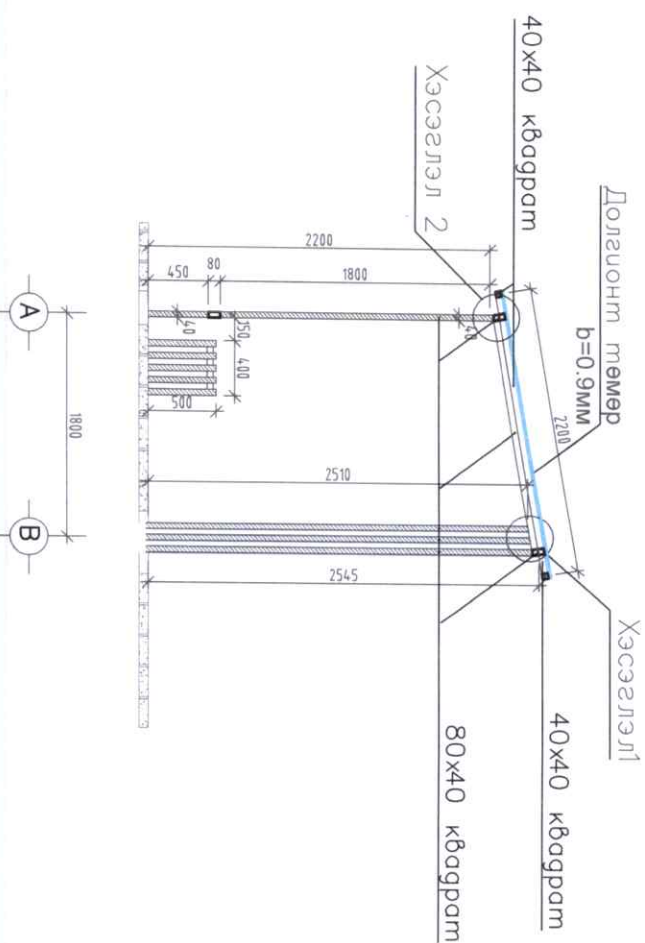
АА  
1:50  
а өдө боодал а.ү.о боодал  
АС 02 06  
2023 он

Автобусны зогсоолын саравчны ажлын зураг

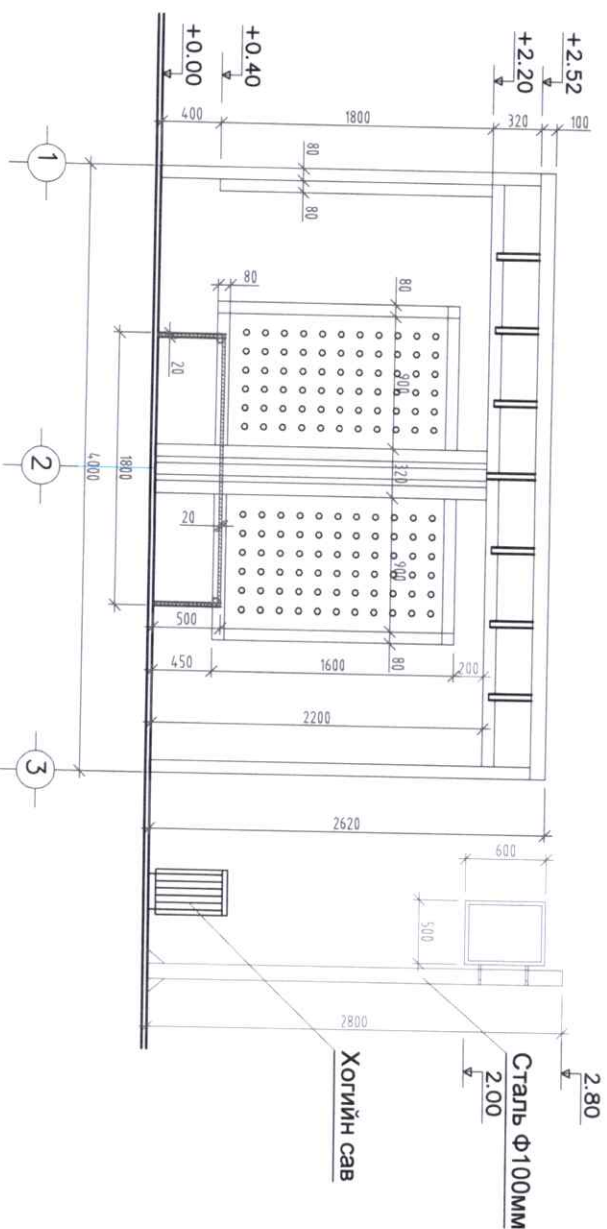
Байгуулалт



Хажуу тал / тэнхлэг-3 /



Нүүр тал / тэнхлэг 1-3 /



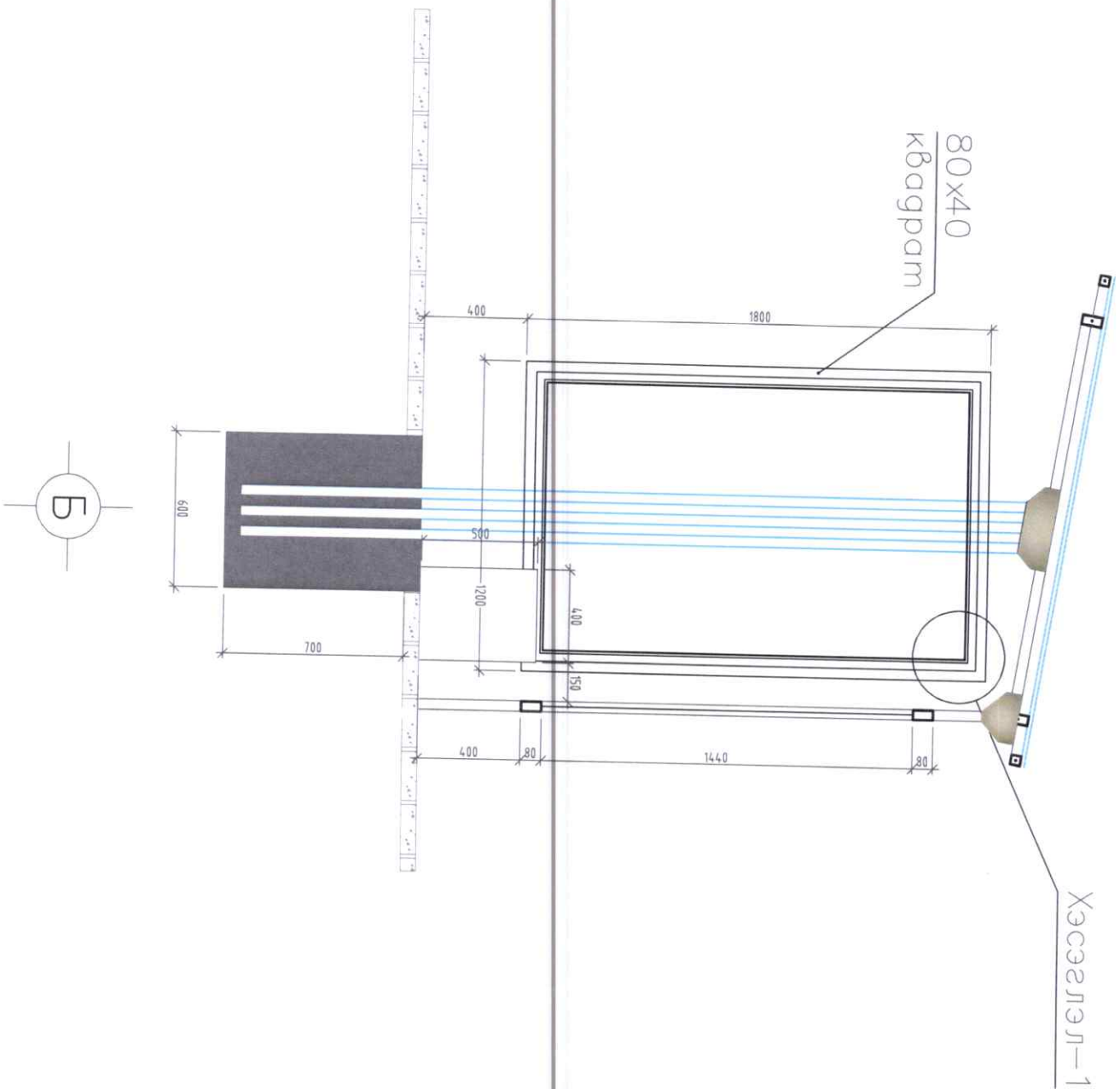
Тайлбар

Автобусны саравч нь тэгш өнцөгт огтлолтой металл профиль рам бүхий хийцлэгтэй байна. Саравчны мэдээллийн самбарын гадна талыг 1.5мм зузаантай лист төмөрөөр, дотор талын нүүрийг 10.0мм тунгалаг акрель буюу целлойддоор шиллэнэ. Самбар доторхи Лед гэрэл нь нарны зайн хураагууртай байхаар тусгав. Арын хэсгийн ханыг 2.0мм зузаантай нүхтэй лист төмрөөр бүрнэ. Дээвэрийг 0.9мм зузаантай оценоквой долгунт төмрөөр хучина. Саравчны металл гадаргууг зүлгэж гүүнт өнгөлгөө хийсний дараа солонгос улсад үйлдвэрлэсэн авто будгаар 2 үе шуршиж сайтар будна. Өнгийг захиалагчийн саналаар сонгож болно. Хэрэглэгдэх төмөр хийц нь Q-215 гангын марктай байна.

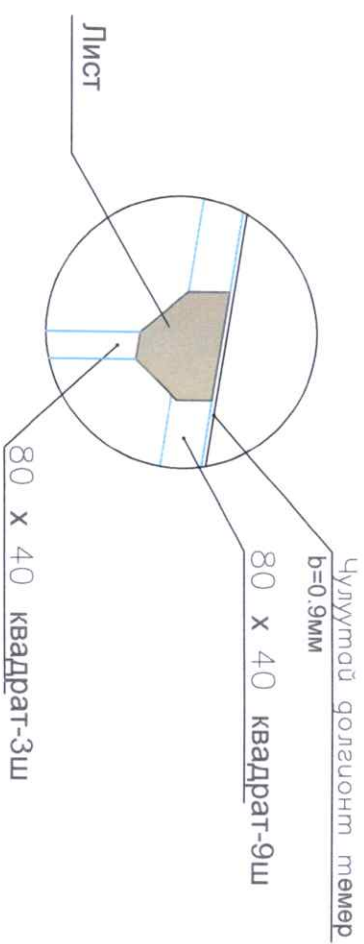
Д/УЛОГОЛТ р/нг		Автобусны будгал байгуулалт		АА	
Архитектор	А.Энхбат	Байгуулалт, нүүр тал, хажуу тал		lâibõðà 1.50	
Гүйцэтгэсэн	А.Энхбат			а өдө	òòðààñ 4.0 óòòàñ
ХББЗА		Зургийн шифр: ХББЗА-133/2023		АС	03 06
					2023 он

Автомбусны зогсоолын саравчны хийцлэл

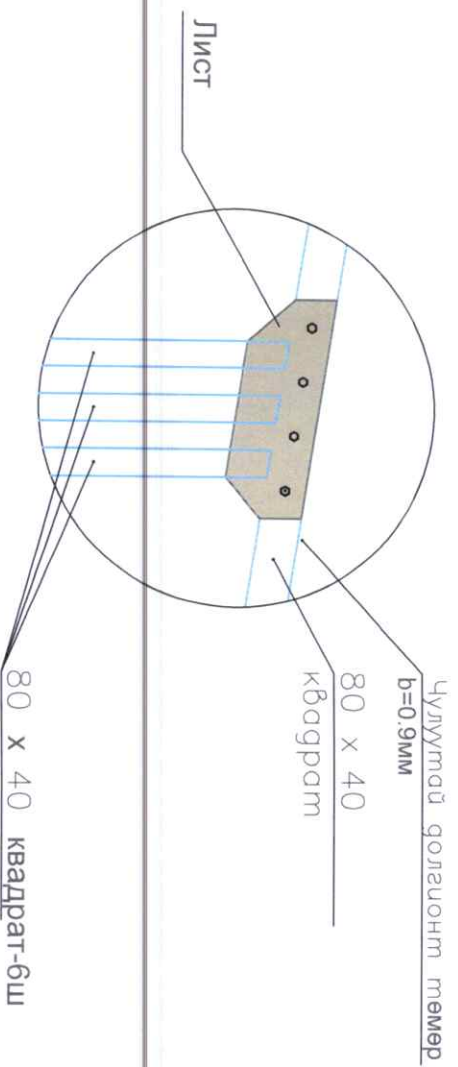
Хажуу мал / тэнхлэг-1 /



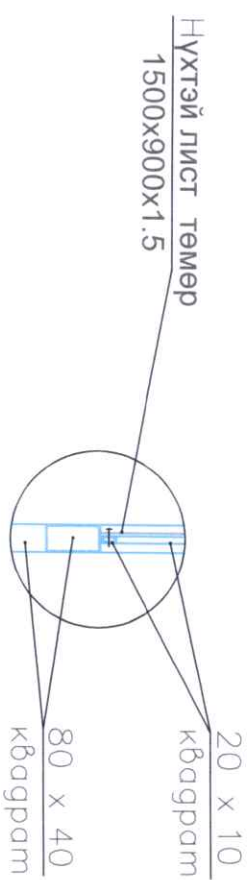
Хажуу мал / тэнхлэг-1 /  
Хэсэг-2



Хажуу мал / тэнхлэг-3 /  
Хэсэг-1

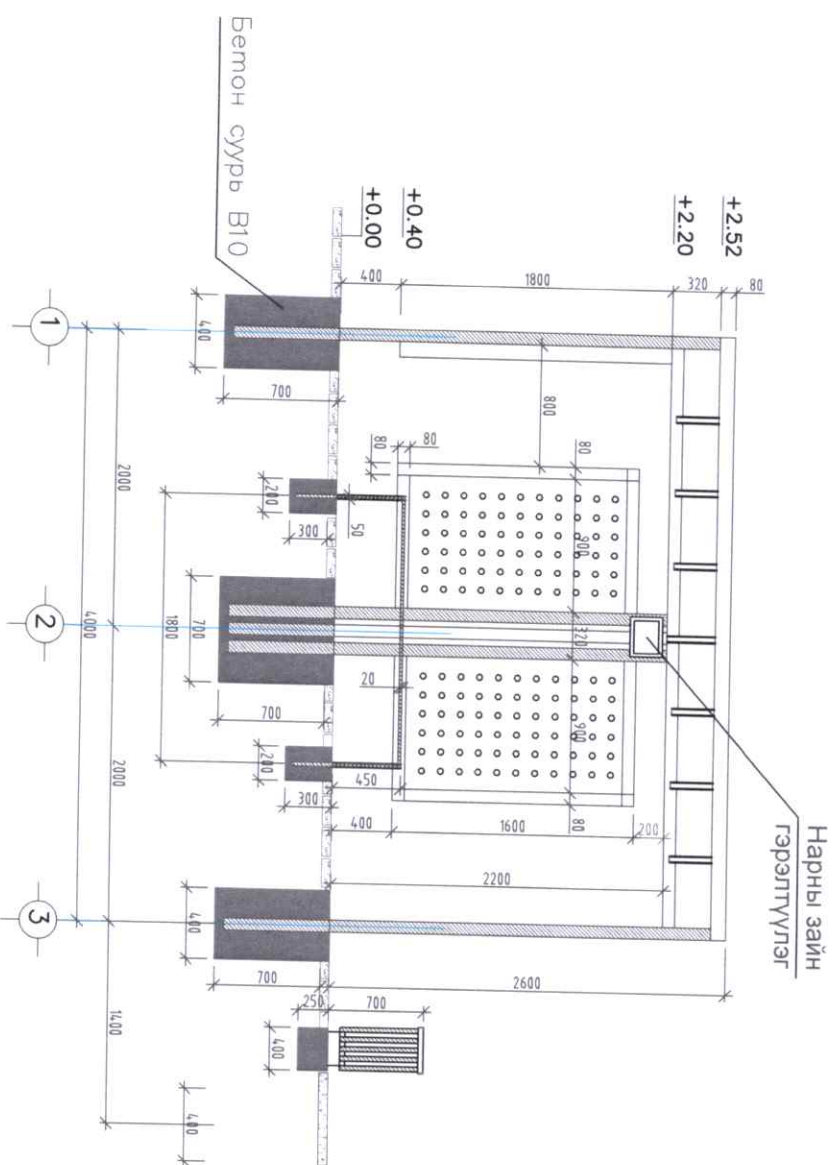


Хажуу мал / тэнхлэг-2 /  
Хэсэг-2

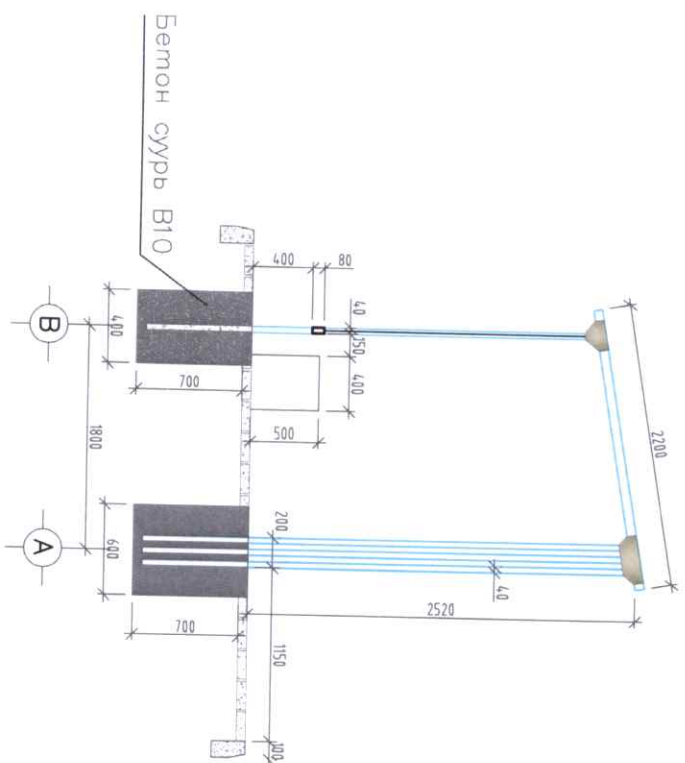


Д.УЛОГОИ12.png		Автомбусны буюугал батлуулах		АА	
Архитектор	А.Энхбат	Самбар, саравчны хэсэглэл	Тайлбар		1:50
Гүйцэтгэсэн	А.Энхбат	Зургийн шифр: ХББЗА-133/2023	АЦ	04	06
ХББЗА				2023 он	

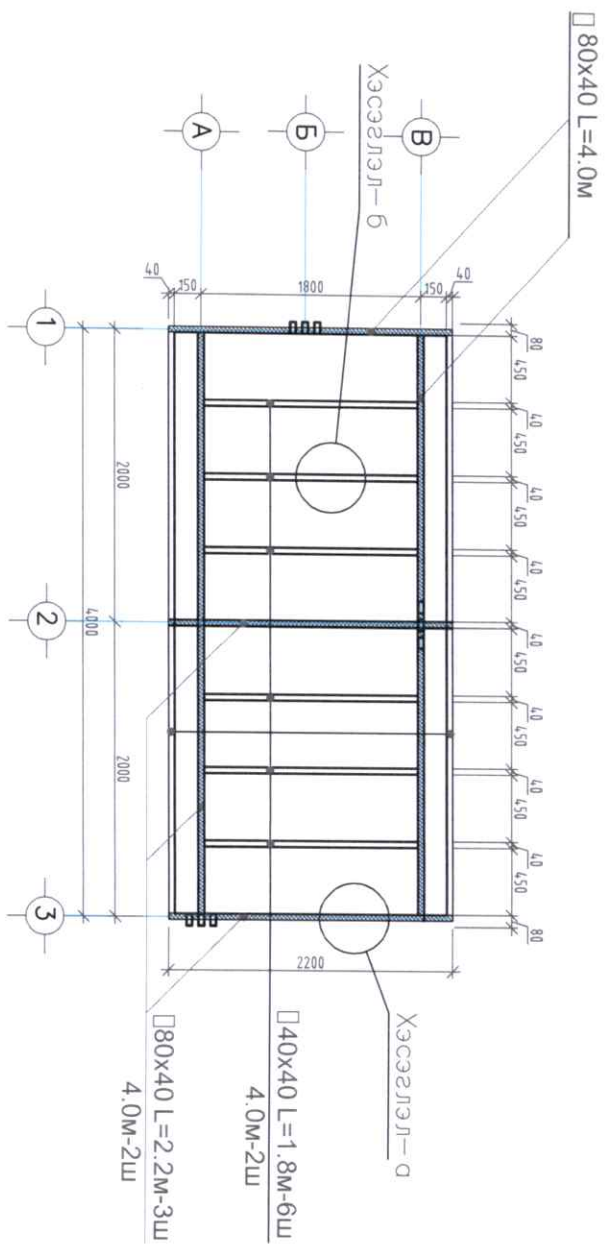
### Дагуу огтлол



### Хөндлөн огтлол



### Дээврийн рамны багцуулалт

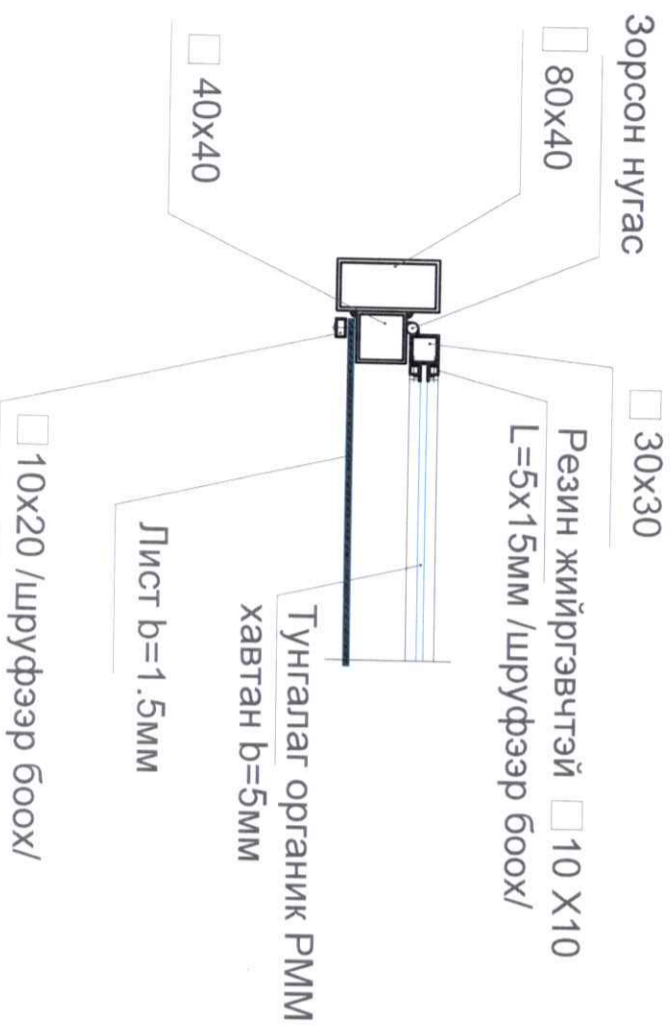
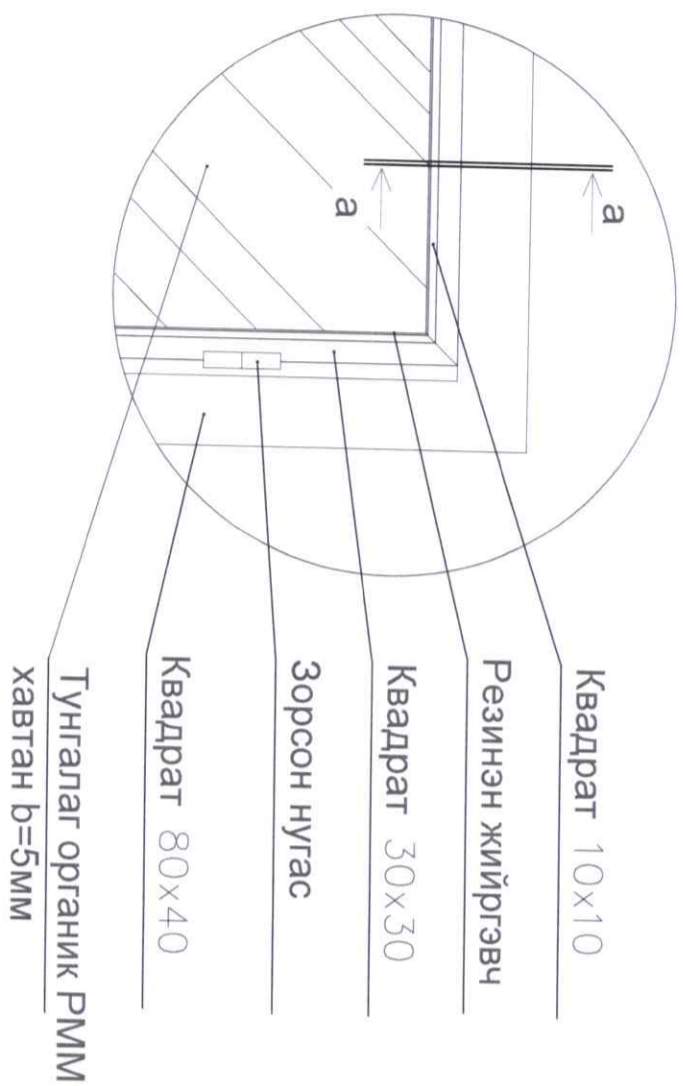


Нарны зайн гэрэлтүүлэг

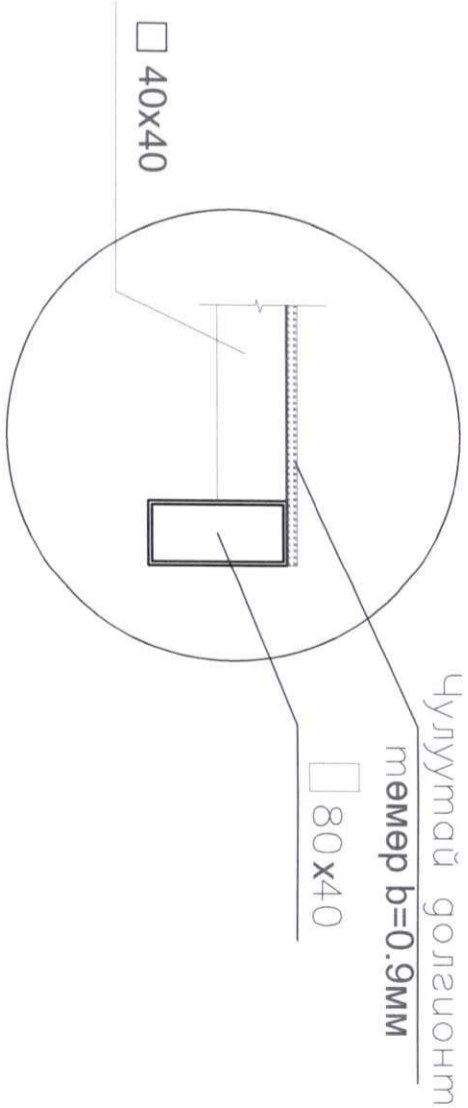
60W нэг	255
100W нэг	305
200W нэг	355
300W нэг	505
500W нэг	555

ХББЗА		Автомобуны бичлэг байгуулалт		АА	
D:\П\ГО\112 р\пг		Архитектор	А.Энхбат	Нүүр тал хажуу тал	1.50
		Гүйцэтгэсэн	А.Энхбат		
		Зургийн шифр: ХББЗА-133/2023			АС 05 06
					2023 он

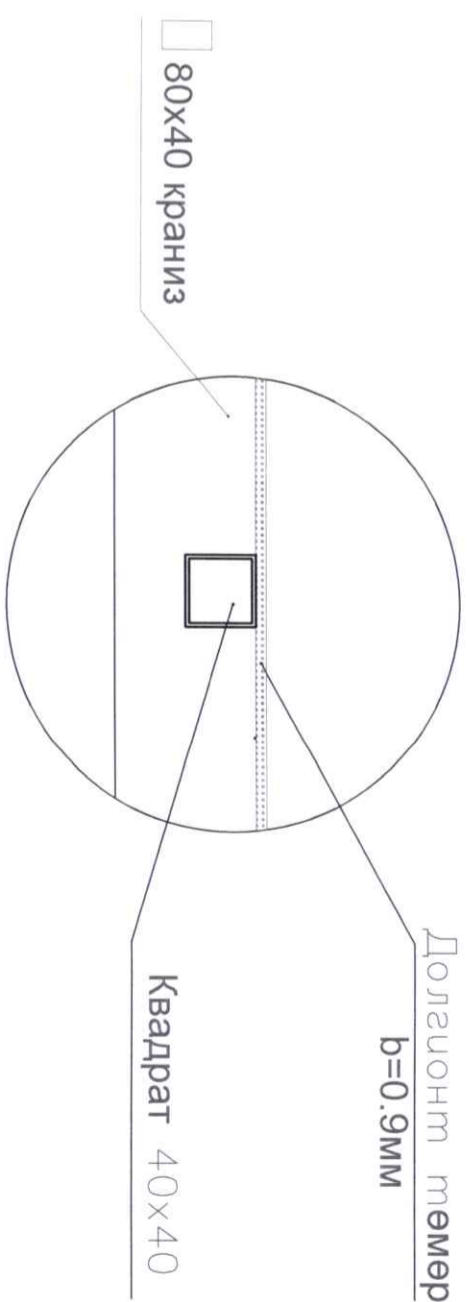
Хэсэглэл-1 / тэнхлэг-1 /



Хэсэглэл-а / тэнхлэг-3 /



Хэсэглэл-б / тэнхлэг 1-2 /



Автомобуны буюу бадарлах

АА

Д:\ЛОГО\12.png		Архитектор А.Энхбат		Нүүр тал, хажуу тал,		Ингэбэй 1.50	
ХББЗА		Гүйцэтгэсэн А.Энхбат		Зургийн шифр: ХББЗА-133/2023		"а олоо" бодол 06	
						АЦ 06 06	
						2023 он	