

БАТЛАВ

ДОРНОГОВЬ АЙМГИЙН ЕРӨНХИЙ АРХИТЕКТОР

Г. ОЧИРСҮХ



# БАЙРШИ: ДОРНОГОВЬ АЙМАГ ЭРДЭНЭ СУМ Дорноговь аймгийн Эрдэнэ сумын Баяр наадмын талбай

/АЖЛЫН ЗУРАГ/

ЗӨВШӨӨРӨЛЦСӨН.

БОЛОВСРУУЛСАН:

Албан тушаал	Нэр	Гарын үсэг	Гүйцэтгэгч	Албан тушаал	Нэр	Гарын үсэг
Аймгийн ГХБХБ газрын дарга	Ц. Оюунсайхан			"Оргил цамхаг констракшн" ХХК -ний захирал	Л.ЦЭНД-АЮУШ	
Аймгийн Онцгой байдлын газрын дарга хурандаа	Г. Бат-Эрдэнэ		Захиалагч			
Аймгийн Онцгой байдлын газрын Гал түймрийн улсын хаяалтын байцаагч, хошууч	Г. Ганбаяр		Албан тушаал	Засаг даргын Тамгын газрын дарга	Г. Алтанцацрал	



Улаанбаатар хот  
2024 он

# ҮНДСЭН БҮРДЛИЙН ЖАГСААЛТ

# БАЙРШИЛ, ӨГӨГДӨЛ

# ҮНДСЭН БҮРДЛИЙН ЖАГСААЛТ

ЕТ, БА маркийн зургийн жагсаалт

**БАЙРШИЛ:**  
Дорноговь аймгийн Эрдэнэ сум, 5-р баг, Улаан-Уул гудамж цэнгэлдэх.

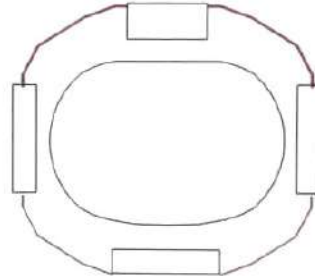
Барилга байгууламжийн нэр, зориулалт, хүчин чадал

**ӨГӨГДӨЛ:**  
Уг байгууламж нь наадамн талбай нь үндсэн 4 нь блокоос бүрдсэн. Үндсэн асар нь эрэгтэй, эмэгтэй хоёр хувцас солих өрөө хяналтын хэсэг, хүндэтгэлийн эндэр нь хоёр давхарт 4 хүний суудалтай. БНБД холбогдох стандартын дагуу 2024 оны 04 сард барилгын зураг төслийн боловсруулав.

**ЕРӨНХИЙ СХЕМ:**

Д/д	Зургийн нэр	Зургийн марк	Хуудасны тоо
1	Ерөнхий төлөвлөгөө	ЕТ	3
2	Барилга архитектур	БА	30
3	Барилга бүтээц	ББ	21
4	Халаалт салхивч	ХАС	-
5	Цэвэр, бохир ус	ЦБУ	-
6	Цахилгаан хангамж	ХТ, ДГ	19
7	Холбоо дохиолол	ХД	-

Д/д	Ерөнхий төлөвлөгөө	Хуудасны марк
Барилга архитектур		
1	бүрдэл	БА-1
2	бүрдэлийн жагсаалт	БА-2
3	Зураглалын тэмдэглэгээ	БА-3
4	Тайлбар	БА-4
5	Ерөнхий төлөвлөгөө	БА-5
6	Ерөнхий төлөвлөгөө-02	БА-6
7	A BLOCK ТӨВ АСАРЫН 1 ДАВХРЫН БАЙГУУЛАЛТ	БА-7
8	A BLOCK ТӨВ АСАРЫН 2 ДАВХРЫН БАЙГУУЛАЛТ	БА-8
9	A BLOCK ТӨВ АСАРЫН НҮҮР ТАЛ Х1-Х4	БА-9
10	A BLOCK ТӨВ АСАРЫН НҮҮР ТАЛ У4-У1	БА-10
11	A BLOCK ТӨВ АСАРЫН НҮҮР ТАЛ У1-У4	БА-11
12	A BLOCK ТӨВ АСАРЫН НҮҮР ТАЛ Х4-Х1	БА-12
13	A BLOCK ТӨВ АСАРЫН 2 ДАВХРЫН ХАРАГДАХ БАЙДАЛ	БА-13
14	A BLOCK ТӨВ АСАРЫН ТӨРИЙН СҮГД ХЭЗЭНИЙ БАЙГУУЛАЛТ	БА-14
15	/A BLOCK/ ШАТНЫ БАРИЛ	БА-15
16	/A BLOCK/ ШАТНЫ БАЙГУУЛАЛТ	БА-16
17	ЦОНХ ... ХААЛГАНЫ ТҮҮВЭР	БА-17
18	B,C,D BLOCK АСАРЫН 1 ДАВХРЫН БАЙГУУЛАЛТ	БА-18
19	B,C,D BLOCK АСАРЫН 1 ДАВХРЫН БАЙГУУЛАЛТ	БА-19
20	B,C,D BLOCK АСАРЫН 1 ДАВХРЫН БАЙГУУЛАЛТ	БА-20
21	B,C,D BLOCK АСАРЫН 1 ДАВХРЫН БАЙГУУЛАЛТ	БА-21
22	B,C,D BLOCK АСАРЫН 1 ДАВХРЫН БАЙГУУЛАЛТ	БА-22
23	B,C,D BLOCK ОЙТЛОЛ 2-2	БА-23
24	B,C,D BLOCK АСАРЫН 1 ДАВХРЫН ХАРАГДАХ БАЙДАЛ	БА-24
25		БА-25
26		БА-26
27		БА-27
28		-



**БАЙГАЛЬ ЦАГ ЧУРЫН ҮНДСЭН ӨГӨГДЛҮҮД:**

Газар чичирхийллийн зэрэг - 8 балл  
Гадна агаарын тооцооны температур - ...°  
Салхины ачаалал ...кг/м<sup>3</sup>  
Цасны ачаалал ...кг/м<sup>3</sup>

Галд тэсвэршилтийн зэрэг II

**ТАНИХ ТЭМДГҮҮД:**

- Хэсэглэл
- 0,01% -Дээврийн налцулга
- Огтлол
- Ц1 -Цонхны тэмдэглэгээ
- Хаалганы тэмдэглэгээ

## БАРИЛГА АРХИТЕКТУРЫН ХЭСЭГ

### ТӨЛӨВЛӨЛТ

Уг барилга нь 2 давхар гол асар нь 4,4х14м туслах асар блок нь 4,4х19,2м

### БАРИЛГЫН ХИЙЦ

Үндсэн хийц: Цугтамал төмөр бетон каркас.  
Хүчлэлт: 150мм цугтамал төмөр бетон.

### ХАНА

Гадна хана: Гадна ханыг 300мм хөнгөн блок+150мм гол дэмждэггүй EPS хөөсөнцөр дулаалга (g=24кг/м<sup>3</sup> λ=0.04Вт/м\*С, MNS EN-13163-2011) цагаан шаргал өнгийн шавардлага байна.

Дотор хана: Шатны хангиулын хана 300-150мм хөнгөн блок, ариун цэврийн өрөөний хана 150мм блок хана байна.

### ХААЛГА

Гадна хаалга металл хаалга хийнэ.

### ЦОМХ

MNS 5802:2007 стандартын шаардлага хангасан, хар өнгийн ринтай, 2 давхар шиллээтэй цонхыг үйлдвэрт бэлтгэж цагарна.

### ШАЛ, ТААЗ

Азучлахад өнгөлсөн бетон, амралтын өрөө болон оффисд паркетан шал хийнэ. Таазыг тэгшилгээтэй шавардлага болон эмүүсээр өнгөлнө.

### БЧСАД

Барилгын ажлын явцад ямар нэгэн айлгемжгүй зөрчилдөх зүйл үзвэрлэл цаг тухайд нь зохиогчид мэдэгдэж зөвшилцөнө.

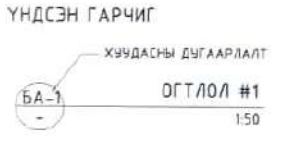
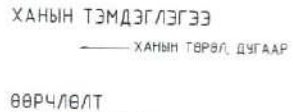
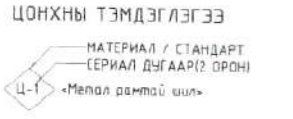
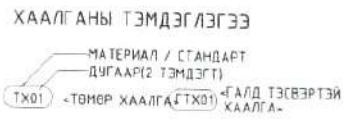
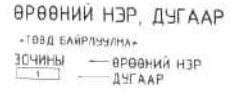
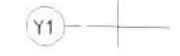
**Дорноговь аймгийн Эрдэнэ сумын Баяр наадмын талбай**

**ЕРӨНХИЙ ҮЗҮҮЛЭЛТ**

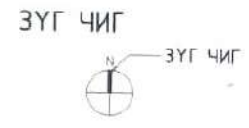
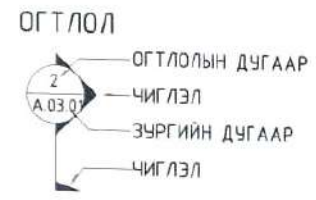
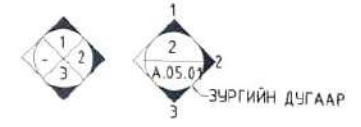
Ye шан АЗ

Архитектор		М. Нэргүй	ЕТ Шөвр ОЦК-2024/04	Малтайд M1:20	Огноо 2024.
Гүйцэтгэсэн		М. Нэргүй	ГТ Шөвр	Зургийн дугаар БА-1	Хуудас 01
Шалгасан		ЛЦэнд-Амгш			

# ЗУРАГЛАЛЫН ТЭМДЭГЛЭГЭЭ

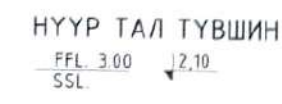
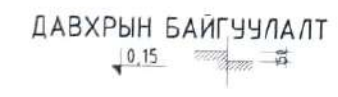


## ИНТЕРЬЕРИЙН ТЭМДЭГЛЭГЭЭ

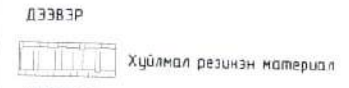


## ТҮВШНИЙ ҮЗҮҮЛЭЛТ ТАЛБАЙН БАЙГУУЛАЛТ «ӨНДӨРЖИЛТ, ТҮВШИН»

ФН. 0000.00  
ЕЛ. ±0



## ТЭМДЭГЛЭГЭЭ



- ЗУРААСНЫ ТӨРӨЛ**
- ЗУЗААН ҮРГЭЛЖИЛСЭН ШУГАМ ОГТЛОЛЫН ЗУРАГЛАЛ
  - ҮРГЭЛЖИЛСЭН ШУГАМ ИЛ ХАРАГДАХ ЗУРАГЛАЛ
  - НАРИЙН ҮРГЭЛЖИЛСЭН ШУГАМ ХЭМЖЭЭ
  - ТАСАРХАЙ ШУГАМ ХАРАГДАХҮЙ ЗУРАГЛАЛ
  - ТӨВ ШУГАМ/БАГАНЫН ТЭНХЛЭГ
  - ТАСАРСАН ЗУРАГЛАЛ
  - ЖИШГ ШУГАМ
  - ҮЛ ХӨДЛӨХ ХӨРӨНГӨ /ГУДААРЫН ТЭМДЭГЛЭГЭЭ

## ТАЙЛБАР

- ЗУРАГ ТӨСЛИЙН ҮНДЭСЛЭЛ:
  - 1.1
- БАРИЛГЫН БҮГЭЭЦИЙН ТӨЛӨВЛӨЛТИЙН ҮЗҮҮЛЭЛТ
  - 2.1 Энэхүү төслийн барилга бүтээцийн ашиглалтын хугацааг 50 жилээр төлөвлөв.
  - 2.2
 

3 хоногийн гадна газарын тооцооны температур:	-27.80C
Цасны ачаа	50 кг/м2
Салхины ачаалал	23 кг/м2
Газар хөдлөлийн эрчим	7 балл
Барилгын салын ангилал	II
  - 2.3 3 хоногийн гадна газарын тооцооны температур: -27.80C
  - 2.4 Цасны ачаа: 50 кг/м2
  - 2.5 Салхины ачаалал: 23 кг/м2
  - 2.6 Газар хөдлөлийн эрчим: 7 балл
  - 2.7 Барилгын салын ангилал: II
- ЭРЭНХИЙ ЗҮЙЛ
  - 3.1 Зураг төслийн тайлбар бичиг нь ерөнхий зүйцэтгэгч,туслан зүйцэтгэгч, үйлдвэрлэгч,ханган нийлүүлэгч гэх нэг тус ажлын гүйцэтгэлтэй холбогдох бүгдэд хамраарна
  - 3.2 Үл тайлбарласан аливаа зүйл гарсан тохиолдолд, холбогдох улсын болон бүс нутгийн норм, стандартыг баримтлана.
  - 3.3 Зураг болон тайлбар(үүдэр) үлэхийцсэн тохиолдолд, зургийг баримтлана.
  - 3.4 Барилгын бүтээцийн зургийг тухайн хэмжээгээр нь томруулж болон жижигрүүлж өөрчлөхийг хориглоно.
  - 3.5 Таслагүй бичигдсэн бүх хэмжээсүүд миллиметр (мм) -ээр тодорхойлогдоно. Бусад таслагатай бичигдсэн хэмжээсүүд метр(м)-ээр тодорхойлогдоно.
  - 3.6 Зурагт тусгагдсан тайлбар,огтлол,хэсэглэлүүд нь өөр өөр тусгагдсанаас бусад бүх тохиолдлуудад үндсэн бүтцийг илэрхийлнэ.
  - 3.7

## АЖЛЫН ЗУРГИЙН БҮРДЛИЙН ЖАГСААЛТ

№	ЗУРГИЙН БҮРДЭЛ	Марк	Хуудас
1	Ерөнхий төлөвлөгөө	ЕТ	-
2	Барилга архитектур	БА	23
3	Барилга бүтээц	ББ	-
4	Халаалт салхивч	ХАС	-
5	Цэвэр бохир ус	ЦБУ	-
6	Хүчин төхөөрөмж, дотор гэрэлтүүлэг	ХТ, ДГ	-

## ТЕХНИК ЭДИЙН ЗАСГИЙН ҮЗҮҮЛЭЛТ

№	Газар хөдлөлийн 7 балл	Нэгж	Утга
1	Давхрын тоо	тоо	2
2	Хүчин чадал	хүн	5-8
3	Барилгын эзлэхүүн	м3	-
4	Барилгажилтын талбай (сүүр)	м2	105
5	Ашигтай талбай	м2	200
6	Ажлын талбай	м2	-
8	Коэф - K1.S аж/ Saw	--	-
9	Коэф - K1.V/Saw	--	-



“ОРГИЛ ЦАМХАГ КОНСТРАКЦИОН” ХХК

Дорноговь аймгийн Эрдэнэ сумын Баяр наадмын талбай

ТАНИХ ТЭМДЭГ

Архитектор	М. Нэрзүй	ЕГ Шөфр	Масштаб	Үе шат
Гүйцэтгэгсэн	М. Нэрзүй	ОЦК-2024/04	M1:20	А3
Шалгасан	Л.Цэнд-Аюуш	ТГ Шөфр	Зургийн дугаар	Огноо
			БА-2	2024
				Хуудас
				02

# ТАЙЛБАР

## 4. ДААЦЫН БҮТЭЭЦ

4.1 Төмөр каркасан хийцлэлтэй.

## 5. ХАШИХ БҮТЭЭЦ

- 5.1 Хана - -- В/м2К  
 -Дотор засал /рек/  
 -Чур тусгаарлагч  
 -Төмөр ган каркас /10мм/  
 -Сип хавтан /220мм/  
 -Төмөр ган каркас /10мм/  
 -Чс тусгаарлагч tyvek R нсад  
 -Агаарын үе /40/  
 -Гадна засал /Зинк хавтан/

## 5.2 Шал - -- В/м2К

Дотор талаасаа 5мм PVC шал, 65мм цементэн тэгшилгээ, 150мм төмөр бетон бэлтгэл, 200мм XPS дулаалга, үс чийг тусгаарлагч хальс, 400мм дайрга.

## 5.3 Дээдэр - В/м2К

- Дотор засал /рек/  
 -Чур тусгаарлагч  
 -Төмөр ган каркас /10мм/  
 -Сип хавтан /220мм/  
 -Төмөр ган каркас /10мм/  
 -Чс тусгаарлагч tyvek R нсад  
 -Агаарын үе /40/  
 -Гадна засал /Зинк хавтан/

## 6. ЦОНХ, ГАДНА ХААЛГА - Uw=0.85B/м2К

6.1 Шилэн багц - Гурван давхар шилтэй, Аг 90% аргон хийгээр дүүргэсэн, MULTI-TECH G

хуванцар спейсэртэй, шилэн багц

- Дулаан дамжуулалтын илгэлцүүр U value=1.15
- Дулаан хөрвүүлсэн эсэргүүцэл R Value=0.85

БНБД 25-01-20-г давуулан биелүүлнэ.

- Нарны цэцрэг нэвтрүүлэлт  $g=0.5$
- 6.2 Хүрээ, рам - 70мм зузаан PVC хуванцар рам
- Дулаан дамжуулалт,  $U_f$  1.20 В/м2К

6.3 Цонх суулгахдаа хэсэглэлд үзүүлсний дагуу агаарын битүүмжлэл наалт болон дулаалгыг заавал хийж, стандартын дагуу суурьлуулах шаардлагатай.

- 6.4 Гадна хаалга - PU дулаалгатай төмөр хаалга
- Дулаан дамжуулалт,  $U_g$  1.35 В/м2К

## 7. ДУЛААНЫ ГҮҮР

Дулаан алдагдал өндөртэй барилгын хаших бүтээцийн залгаасууд болох суурь, хана, шал, хүчилт, дээврийн уулзваруудыг дулаан алдагдал багатай, нөөгөнцөр үүсэхээргүй төлөвлөв.

## 8. ХААЛГА:

8.1 Дотор модон хаалгыг зурагт үзүүлсэн хэмжээний дагуу наамал хуулгатай MDF хаалга байхаар төлөвлөв.

8.2 Ариун цэврийн өрөөний хаалгыг агаар сэлгэлтийн урсгалыг хангах зорилгоор доод хэсэгтэй модон сараалжтай байхаар сонгосон болно.

## 9. АГААР СЭЛГЭЛТИЙН СИСТЕМ:

9.1 Агаар сэлгэлтийн бүрэн автомат системтэй.

## 10. ШАЛ:

10.1 Бүх шалыг зурагт үзүүлсэн шалны тодорхойлолтын дагуу хийж угсарна.

## 11. ГАДНА ЗАСАЛ:

- 11.1 Давхрын гадна хана нь өнгийн эмульс байна.
- 11.2 Суурийн ил гарсан хэсгийг үс чийгэнд тэсвэртэй керамик хавтангаар өнгөлнө.
- 11.3 Бусад хэсгийг зурагт заасны дагуу өнгөлнө.

## 12. ДОТОР ЗАСАЛ

12.1 Дотор заслыг интерьерийн шийдэлд тохируулан өөрчлөх боломжтой.

12.2 Гал тасооны монололын ар талын ханыг шалны түвшнээс дээш 80-140 см хэсэгт плита наадал тохиромжтой.

12.3 Ариун цэврийн өрөө болон цугалгын өрөөний хана шаланд үс чийгэнд тэсвэртэй керамик хавтангаар өнгөлнө.

12.4 Заслалын ажил нь цахилгаан, сантехник, халаалт, сахивчийн ажил хийгдсэний дараа хийгдэнэ.

## 13. БУСАД

13.1.1 Амьны болон хэд хэдэн айлын сууцны барилгыг гудамжны улаан шугамаас 5 м-ээс багагүй, нэвтрэх замын улаан шугамаас 3

м-ээс багагүй зайд төлөвлөвөл зохино. Аж ахуйн зориулалттай барилгаас гудамж, замын улаан шугам хүртэлх зайг 5 м-ээс

багагүйгээр төлөвлөнө. Бие даасан ба 1-2 айлын сууцны барилгажилтын талбай дахь сууцны өрөө, тасалгааны цонхноос

зэргэлдээ эдэлбэр газарт байрлах хөрш айлын сууцны барилгын хана ба туслах аж ахуйн барилга (саравч, пин, гараж г.м)

хүртэлх зай 6 м-ээс багагүй байх ёстой.

13.1.2 Үг зураг нь барилга архитектурын /эх зураг/ бөгөөд Гиологи болон ББ дусад хорших зурагчид зурагдаагүй болно.

БНБД 22-01-01-16.

Тооцооны газар хөдлөлтийн 9-өөс дээш баллын талбайд барилга барихыг зөвшөөрөхгүй. Онцгой чухал нөхцөлд барилгын асуудал эрхэлсэн төрийн захиргааны төв байгууллагын зөвшөөрлөөр барьж болно.

13.1.3 Энэ нөхцөлд газар хөдлөлтийн 9 баллд тохирсон ачааг 1,5 гэсэн илтгэлцүүрээр үржүүлсэн ачаагаар барилга байгууламжийг тооцох бөгөөд хийцлэлийн нэмэлт арга хэмжээг авсан байдал зохино.

13.1.4 Барилгын явцад ямар нэгэн ойлгомжгүй зөрчилдөх зүйл илрэх авсаа заавал зохиогоч болон захиалагчид заавал мэдэгдэж байх ёстой.

*Эргүүлж  
Дуурийн  
Засах*



<p>“ОРГИЛ ДАМХАЛ” ХХК КОНСТРАКЦИН</p>	Дорноговь аймгийн Эрдэнэ сумын Баяр наадмын талбай					
	ХИЙЦЛЭЛИЙН ТОДОРХОЙЛОЛТ					Үе шал
	Архитектор	<i>Хал</i>	М. Нэрэгүй	ЕГ Шифр	Масштаб	Огноо
	Гүйцэтгэсэн	<i>Хал</i>	М. Нэрэгүй	ОЦК-2024/04	M1:20	2024
Шалгасан		Л.Цэнд-Аюуш	ТГ Шифр	Зургийн дугаар	Хуудас	
				БА-3	03	

**БАТЛАВ:**

ДОРНОГОВЬ АЙМГИЙН ЕРӨНХИЙ АРХИТЕКТОР

Г. ОЧИРСҮХ

*[Handwritten signature]*

**ҮНДЭСЛЭЛ:**

-Дорноговь аймаг, эрдэнэ сумын Засаг даргын тамгын газар . . . . оны . . сарын . . -ны өдрийн . . . дугаар захирамжаар олгосон -р ба. Улаан-Уул Цэнгэлдэхийн 2.52 га газар олголт.

- НХТЕТГ-ын 2024 оны 03 сарын 20 өдрийн . . . дугаартай архитектур төлөвлөлтийн даалгаварыг үндэслэв.

**ЗӨВШӨӨРСӨН:**

Засаг даргын Тамгын газрын дарга

Г. Алтанцацрал

Аймгийн Онцгой байдлын газрын дарга хурандаа  
Аймгийн Онцгой байдлын газрын Гал түймрийн  
улсын хаяалтын байцаагч, хошууч

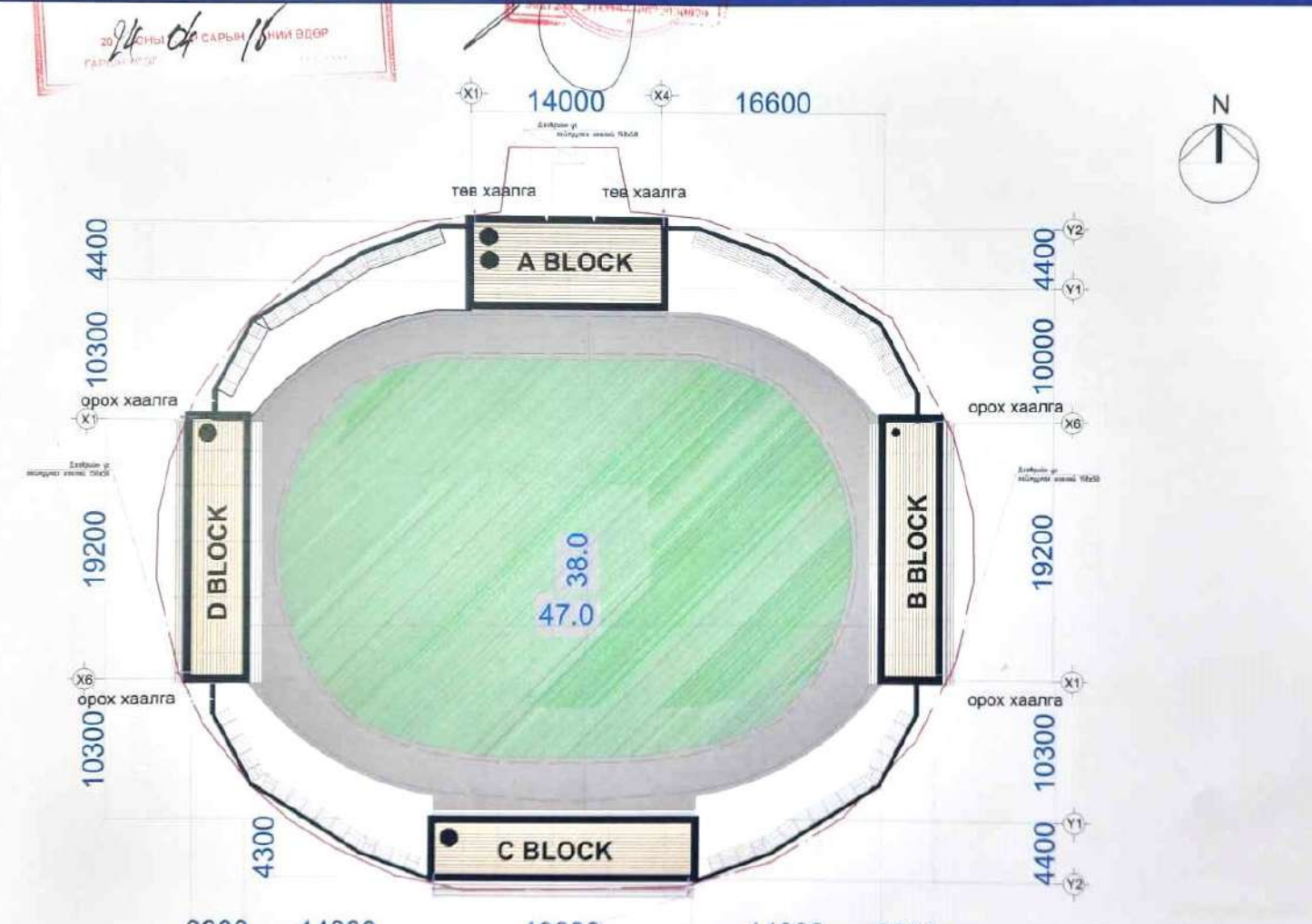
Г. Бат-Эрдэнэ

Г. Ганбаяр

Д/Д	ТОДОРХОЙЛОЛТ	ТАЙЛБАР
1	Төлөвлөж буй барилга	Төлөвлөж буй
2	Төхижилт	Төлөвлөж буй
3	<i>[Handwritten mark]</i>	Заригдаж буй
4	<i>[Handwritten mark]</i>	Одоо байгаа
5	Гудамж	Одоо байгаа

ЕРӨНХИЙ ТӨЛӨВЛӨГӨӨ ИТ 5000/1:1000

БАЙРШЛЫН СХЕМ ИТ 5000



**ТАНИХ ТЭМДЭГ:**

- Төлөвлөж буй барилга, байгууламж
- Одоо байгаа барилга
- Төлөвлөж буй авто зам, талбай
- Авто зогсоол
- Яаган хүний зам
- Төлөвлөгдөж буй ногоон байгууламж
- Төлөвлөж байгаа хашаа, хязгаар
- Бохир усны шугам
- Дулааны шугам
- Цэвэр усны шугам
- Цахилгааны шугам

<b>Дорноговь аймгийн Эрдэнэ сумын Баяр наадмын талбай</b>				
ЕРӨНХИЙ ТӨЛӨВЛӨГӨӨ				Үе шал
				А3
Архитектор	<i>[Signature]</i>	М. НЭРГҮЙ	EG Шифр: НТ/Ц-2024/04	Масштаб:
Гүйцэтгэсэн	<i>[Signature]</i>	М. НЭРГҮЙ	ТГ Шифр:	Эзрийн бүтээгч:
Шалдсан		Л.Цэнэ-Аюуш		ЕТ
				Огноо:
				2024
				Хуудас:
				04



БАТЛАВ:  
 ДОРНОГОВЬ АЙМГИЙН ЕРӨНХИЙ АРХИТЕКТОР Г. ОЧИРСҮХ /...../

ЗӨВШӨӨРСӨН:  
 Засаг даргын Тамгын газрын дарга  
 Аймгийн Онцгой байдлын газрын дарга хурандаа  
 Аймгийн Онцгой байдлын газрын Гал түймрийн  
 улсын хаяалтын байцаагч, хошууч

Г. Алтанцацрал  
 Г. Бат-Эрдэнэ  
 Г. Ганбаяр

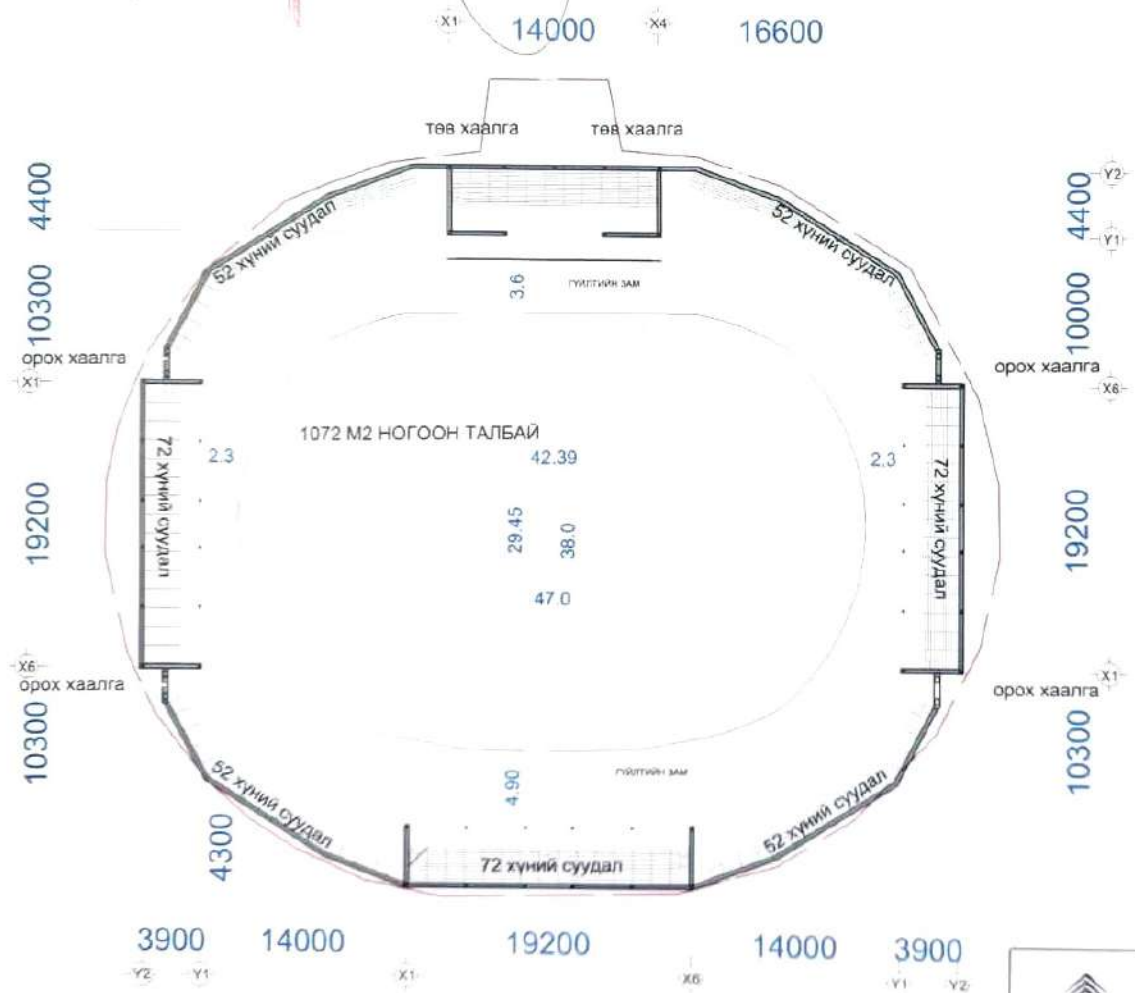


ҮНДЭСЛЭЛ:  
 -Дорноговь аймаг, эрдэнэ сумын Засаг даргын тамгын газар ... оны ... сарын ... -ны өдрийн ... дугаар захирамжаар олгосон -р ба. Улаан-Уул Цэнгэлдэхийн 2.52 га газар олголт.  
 -НХТЕТГ-ын 2024 оны 03 сарын 20 өдрийн ... дугаартай архитектур төлөвлөлтийн даалгаварыг үндэслэв.

Д/Д	ТОДОРХОЙЛОЛТ	ТАЙЛБАР
1	Төлөвлөж буй барилга	Төлөвлөж буй
2	Тохижилт	Төлөвлөж буй
3		Баригдаж буй
4		Одоо байгаа
5	Гудамж	Одоо байгаа

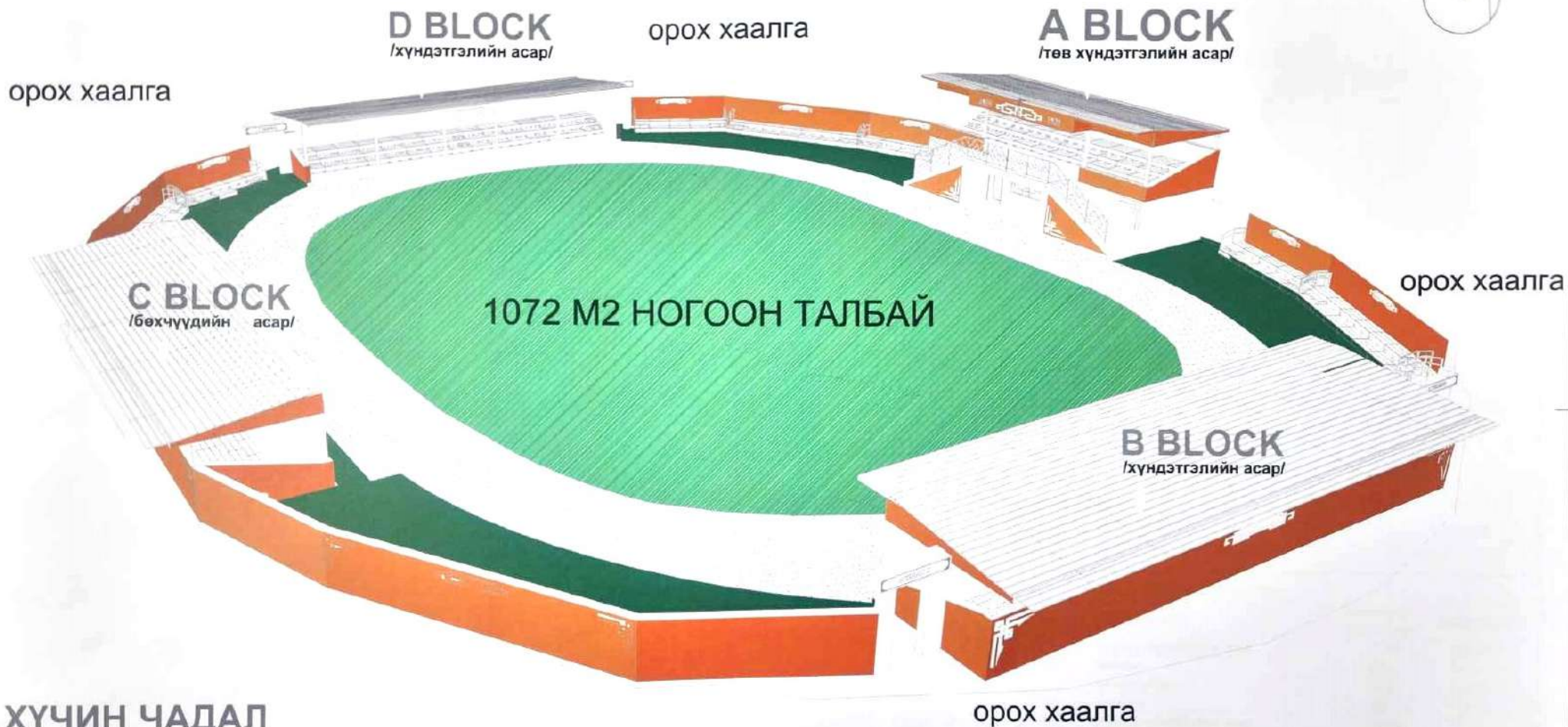
ХУЧИН ЧАДАЛ М1:500-1000 БАЙРШЛЫН СХЕМ М1:5000

2024.04.15



- ТАНИХ ТЭМДЭГ:
- Төлөвлөж буй барилга, байгууламж
  - Одоо байгаа барилга
  - Төлөвлөж буй авто зам, талбай
  - Авто зогсоол
  - Явган хүний зам
  - Төлөвлөгдөж буй ногоон байгууламж
  - Төлөвлөж байгаа хашаа, хязгаар
  - Бохир усны шугам
  - Дулааны шугам
  - Цэвэр усны шугам
  - Цахилгааны шугам

 Дорноговь аймгийн Эрдэнэ сумын Баяр наадмын талбай					
ЕРӨНХИЙ ТӨЛӨВЛӨГӨӨ					Үе шал
Архитектор		М. НЭРГҮЙ	ЕГ Шифр	Масштаб	Санах
Гүйцэтгэсэн		М. НЭРГҮЙ	НТ/Ц-2024/04		2024
Шалгасан		Л.Цэнд-Аюуш	ТГ Шифр	Зургийн дугаар	Хуудас
				ЕТ	05

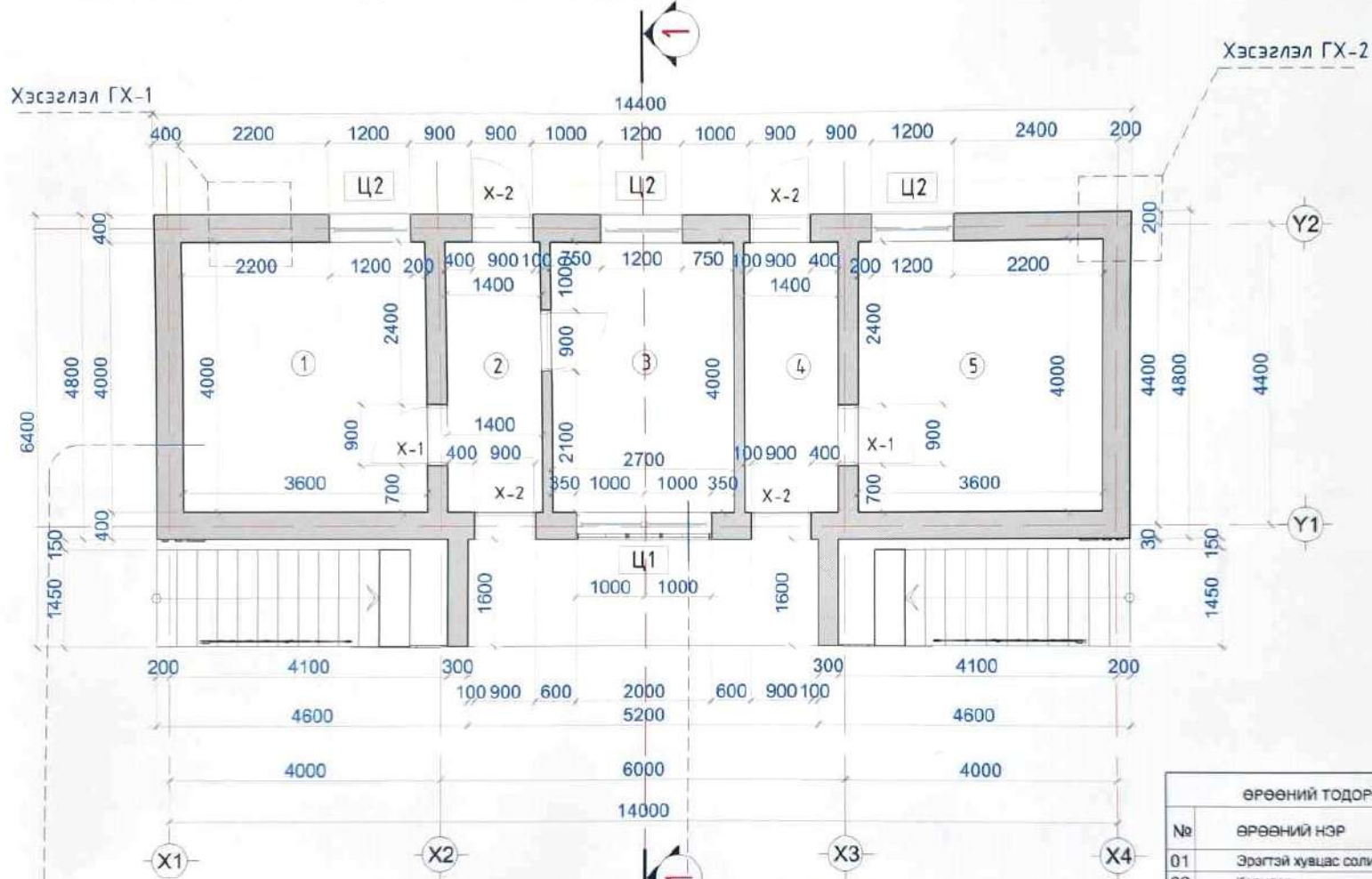


**ХҮЧИН ЧАДАЛ**

- ТӨВ АСАР /54 СУУДАЛТАЙ/ A BLOCK
- ТУСЛАХ АСАР /72 СУУДАЛТАЙ/ B BLOCK
- ТУСЛАХ АСАР /72 СУУДАЛТАЙ/ C BLOCK
- ТУСЛАХ АСАР /72 СУУДАЛТАЙ/ D BLOCK

Дорноговь аймгийн Эрдэнэ сумын Баяр наадмын талбай						
ЕРӨНХИЙ ТӨЛӨВЛӨГӨӨНИЙ ХАРАГДАХ БАЙДАЛ					Үе шат АЭ	
<p>О Р Г И Л Ц А М Х А Г К О Н С Т Р А К Ш Н Х Х К</p>	Архитектор	<i>[Signature]</i>	М. НЭРГҮЙ	ЕГ Шифр: НТ/Ц-2024/04	Масштаб	Өзөөл 2024
	Гүйцэтгэсэн	<i>[Signature]</i>	М. НЭРГҮЙ	ТГ Шифр:	Зургийн дүгээр	Хуудас
	Шалгасан		Л.Цэнд-Аюуш		ЕТ	03

# A BLOCK ТӨВ АСАРЫН 1 ДАВХРЫН БАЙГУУЛАЛТ



## ГАДНА ХАНА 1

- Дотор засал /рек/
- Ус тусгаарлагч тувек R нсад
- Блок /300мм/
- Тэгшилгээ шавардлага 0,02мм
- Грунт 2үе +/-шагрий/ +грунт
- Эмульс /Өнгний кодоор компресоор шүршин/

## ЦОНХ

- Хуванцаор рам  $\delta=70$
- 2 давхар шилэн багц
- Аргон хийн дүүргэлттэй

ӨРӨӨНИЙ ТОДОРХОЙЛОЛТ			
№	ӨРӨӨНИЙ НЭР	ӨРӨӨНИЙ ТАЛБАЙ М2	ТОДОРХОЙЛТ
01	Эрэгтэй хувцас солих өрөө	14.40	Паркет
02	Коридор	5.60	Паркет
03	Хяналтын өрөө	10.8	Паркет
04	Коридор	5.60	Паркет
05	Эмэгтэй хувцас солих өрөө	14.40	Плита
НИЙТ ТАЛБАЙ		50.08	



ТӨРГИЛ ЦАМХАГ  
КОНСТРАКШН ХХК

Дорноговь аймгийн Эрдэнэ сумын Баяр наадмын талбай

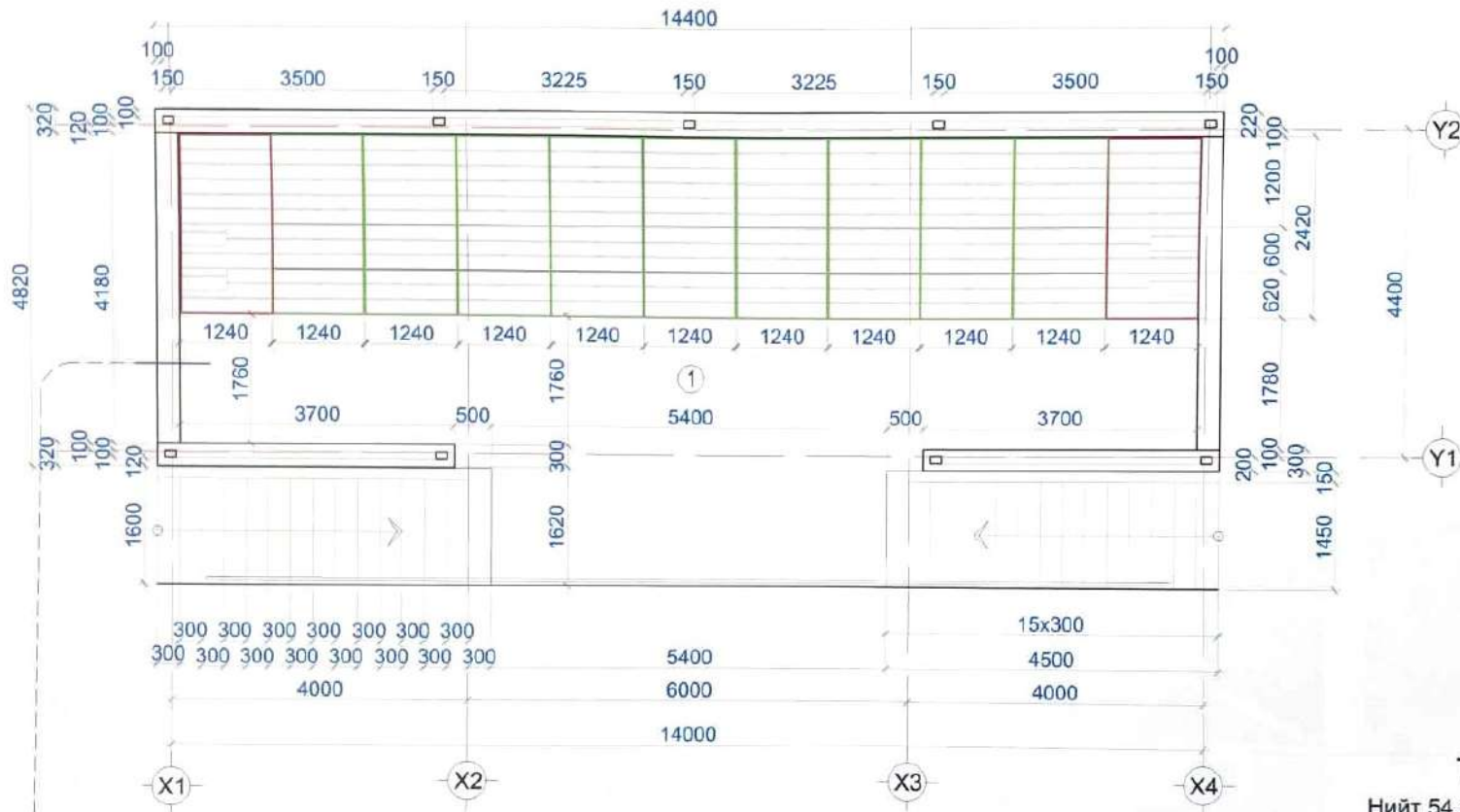
ТӨВ АСАРЫН 1 ДАВХАРЫН БАЙГУУЛАЛТ

Үе шал: А3

Архитектор	<i>[Signature]</i>	М. Нэргүй	ЕГ Шифр:	ОЦК-2024/04	Масштаб:	М1:20	Огноо:	2024
Гүйцэтгэсэн	<i>[Signature]</i>	М. Нэргүй	ТГ Шифр:		Зургаан дугаар:	БА-7	Хуудас:	06
Шалгасан		Л.Цэнд-Аюуш						



# A BLOK ТӨВ АСАРЫН 2 ДАВХРЫН БАЙГУУЛАЛТ



## ГАДНА ХАНА 1

- Эмүлс /Өнгний кодоор компресоор шүршин/
- Грунт 2үе +/-шагрий/ +грунт
- Блок /300мм/
- Тэгшилгээ шавардлага 0,02мм
- Грунт 2үе +/-шагрий/ +грунт
- Эмүлс /Өнгний кодоор компресоор шүршин/

## ТАЙЛБАР

Нийт 54 хүний суудалтай хүндэтгэлийн индэр

ӨРӨӨНИЙ ТОДОРХОЙЛОЛТ			
№	ӨРӨӨНИЙ НЭР	ӨРӨӨНИЙ ТАЛБАЙ М2	ТОДОРХОЙЛТ
01	ХҮНДЭТГЭЛЫН ИНДЭР	68.44	Паркет
НИЙТ ТАЛБАЙ		68.44	



Дорноговь аймгийн Эрдэнэ сумын Баяр наадмын талбай

ТӨВ АСАРЫН 2 ДАВХАРЫН БАЙГУУЛАЛТ

Архитектор	<i>M. Naray</i>	М. Нарзүй	ЕГ Шлор:	Масштаб:	Огноо:
Гүйцэтгэсэн	<i>M. Naray</i>	М. Нарзүй	ОЦК-2024/04	M1:20	2024
Шалгасан		ЛЦэнд-Аюуш	ТГ Шлор:	Зургийн дугаар:	Хуудас:
				БА-8	07

Үе шалт АЗ

# A BLOCK ТӨВ АСАРЫН НҮҮР ТАЛ Х1-Х4

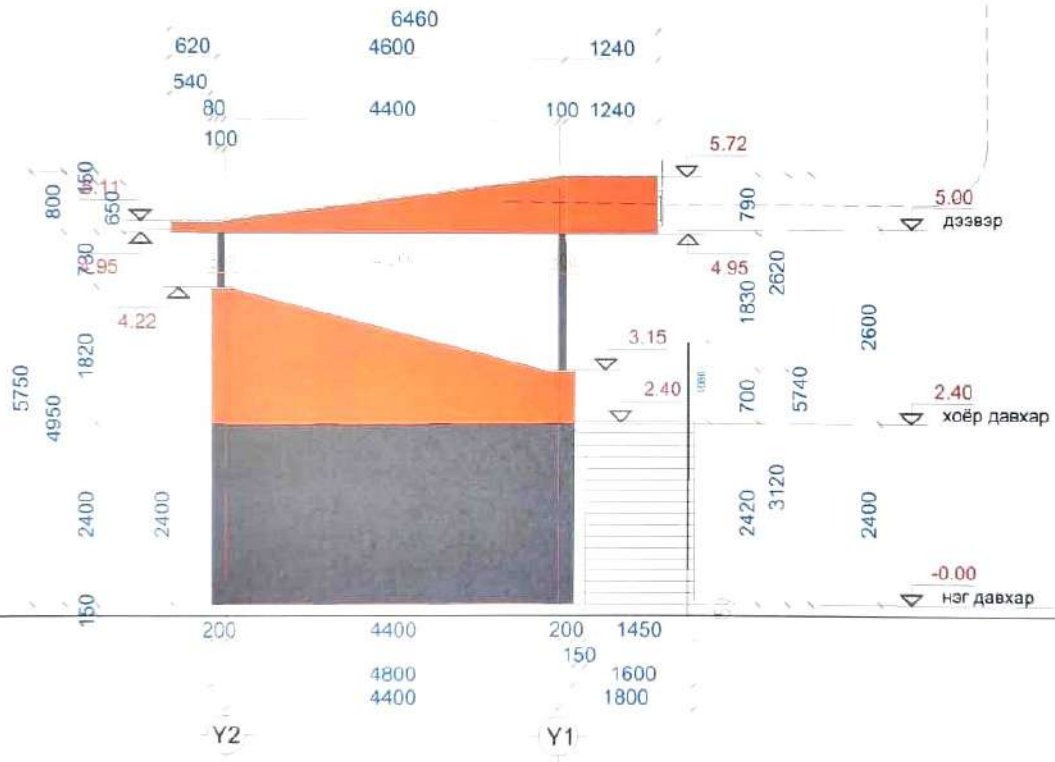


- ФАСАДНЫ МАТЕРИАЛЫН ОНЦЛОГ ТАНИХ ТЭМДЭГ
- Ойлттой будаг /Цайвар шаргал/
  - Ойлттой будаг /Шаргал цагаан/
  - Ойлттой будаг /Хар саарал/



<b>Дорноговь аймгийн Эрдэнэ сумын Баяр наадмын талбай</b>					
<b>НҮҮР ТАЛ</b>					Үе шал <b>А3</b>
Архитектор	<i>[Signature]</i>	М. Нэргүй	БГ Шифр	МесслаБ	Огноо
Гүйцэтгэсэн	<i>[Signature]</i>	М. Нэргүй	ОЦК-2024/04	M1:20	2024
Шалгасан		Л.Цэнд-Аюуш	ТГ Шифр	Зургийн дугаар БА-9	Хуудас 08

# A BLOCK ТӨВ АСАРЫН НҮҮР ТАЛ Ү4-Ү1



ДЭЭВЭР

- ФАСАДНЫ МАТЕРИАЛЫН ОНЦЛОГ ТАНИХ ТЭМДЭГ**
- Ойлттой будаг /Цайвар шаргал/
  - Ойлттой будаг /Шаргал цагаан/
  - Ойлттой будаг /Хар саарал/

Дорноговь аймгийн Эрдэнэ сумын Байр наадмын талбай						
<b>НҮҮР ТАЛ</b>						Үе илт А3
Архитектор		М Нэрзүй	ЕГ Шифр 01ЦК-2024/04	Масштаб М1:20	Өзгөөс 2024	
Гүйцэтгэсэн		М Нэрзүй	ТГ Шифр	Зургийн бүтээгч	Хуудас	
Шалгасан		Л.Цэнд-Аюуш		БА-10	09	

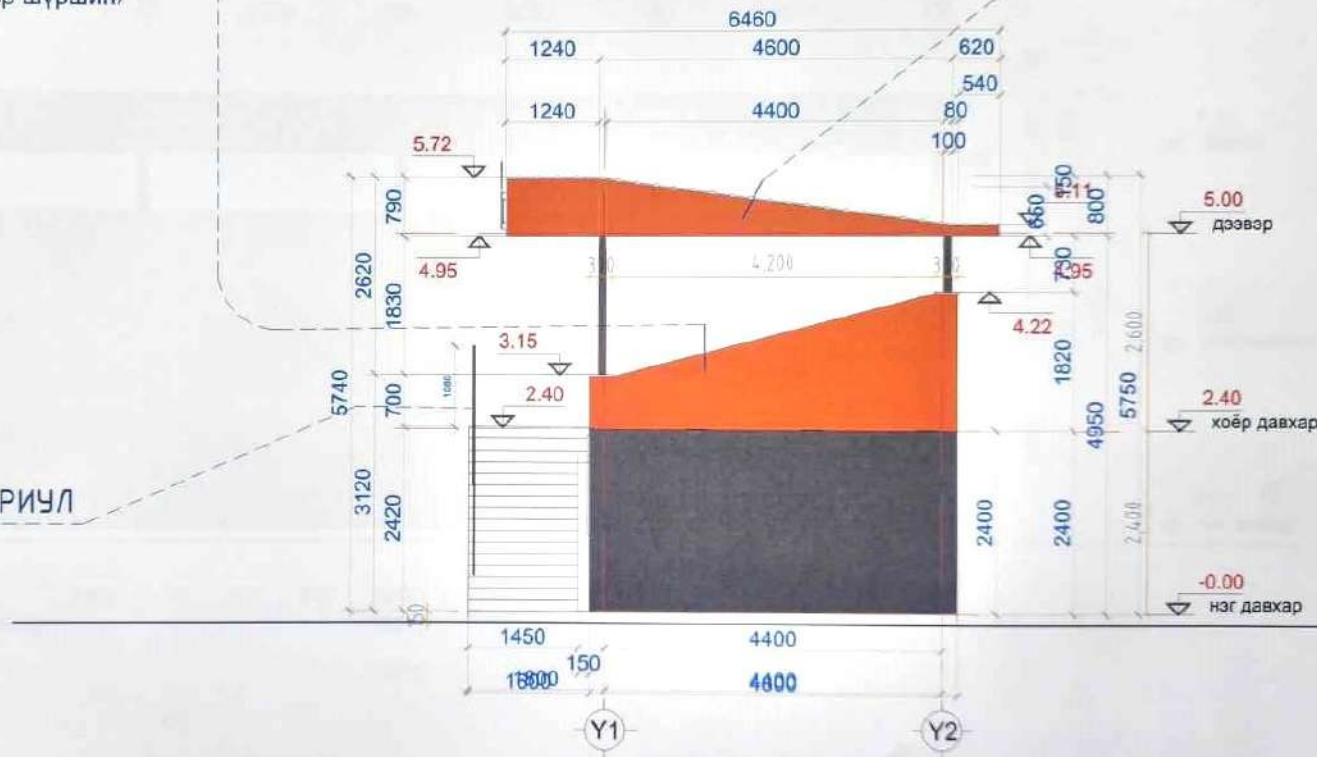
# A BLOCK ТӨВ АСАРЫН НҮҮР ТАЛ Ү1-Ү4

## ГАДНА ХАНА 1

- Эмульс /Өнгний кодоор компресоор шүршин/
- Грунт 2үе +/-шагрий/ +грүнт
- Блок /300мм/
- Тэгшилгээ шавардлага 0,02мм
- Грунт 2үе +/-шагрий/ +грүнт
- Эмульс /Өнгний кодоор компресоор шүршин/

ШАТНЫ БАРИУЛ

ДЭЭВЭР



- ФАСАДНЫ МАТЕРИАЛЫН ОНЦЛОГ ТАНИХ ТЭМДЭГ

- Ойлттой будаг /Цайвар шаргал/
- Ойлттой будаг /Шаргал цагаан/
- Ойлттой будаг /Хар саарал/



Дорноговь аймгийн Эрдэнэ сумын Баяр наадмын талбай

НҮҮР ТАЛ

Үе шат: АЗ

Архитектор	<i>[Signature]</i>	М. Нэрзүй	ЕГ Шифр: ДЦК-2024/04	Масштаб:	Огноо: 2024
Гүйцэтгэсэн	<i>[Signature]</i>	М. Нэрзүй	ТГ Шифр:	Зургийн дугаар: БА-11	Хуудас: 10
Шалгасан		Л.Цэнд-Аюуш			

# A BLOCK ТӨВ АСАРЫН НҮҮР ТАЛ Х4-Х1



**- ФАСАДНЫ МАТЕРИАЛЫН ОНЦЛОГ ТАНИХ ТЭМДЭГ**

- Ойлттой будаг /Цайвар шаргал/
- Ойлттой будаг /Шаргал цагаан/
- Ойлттой будаг /Хар саарал/

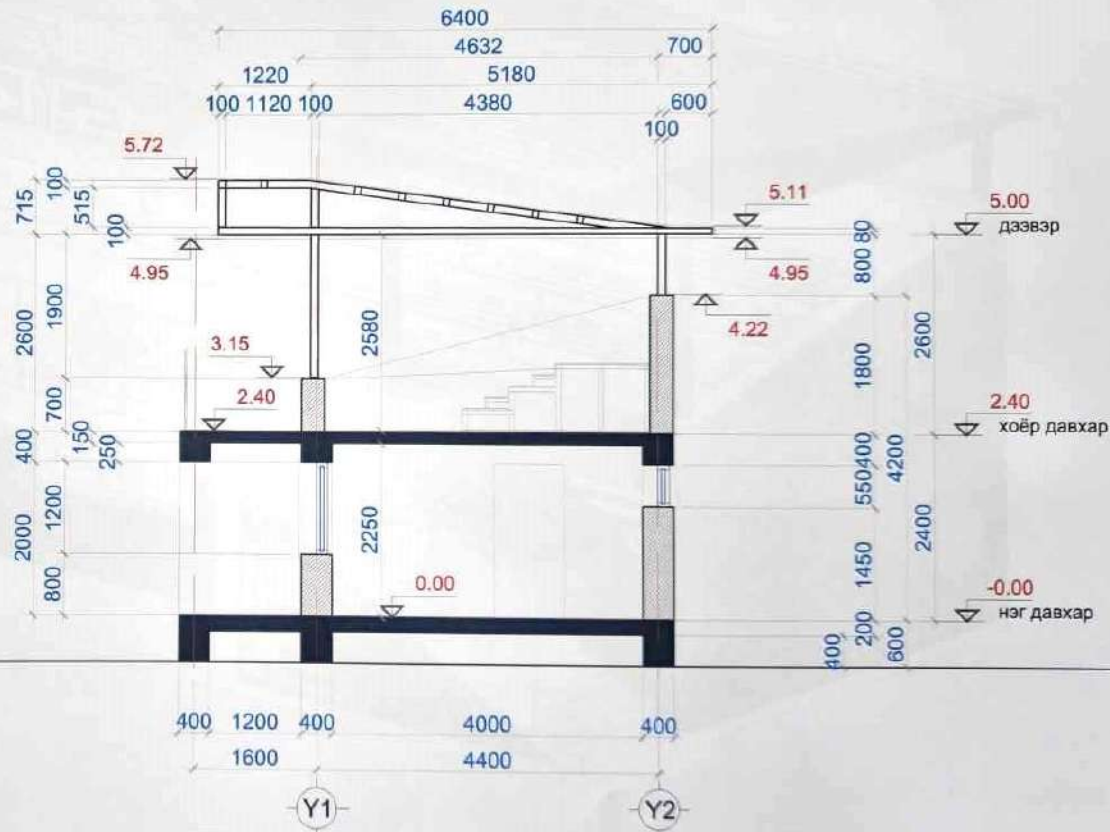


Дорноговь аймгийн Эрдэнэ сумын Баяр наадмын талбай

**НҮҮР ТАЛ**

Архитектор	<i>[Signature]</i>	М. Нэрэүй	ЕГ Шифр: ОЦК-2024/04	Масштаб:	Угш. шат: А3
Гүйцэтгэсэн	<i>[Signature]</i>	М. Нэрэүй	ТГ Шифр:	Зургийн дугаар: БА-12	Огноо: 2024
Шалгасан		Л.Цэнд-Аюуш			Хуудас: 11

# A BLOCK ТӨВ АСАРЫН 2 ДАВХРЫН БАЙГУУЛАЛТ



- ФАСАДНЫ МАТЕРИАЛЫН ОНЦЛОГ ТАНИХ ТЭМДЭГ

- Ойлттой будаг /Цайвар шаргал/
- Ойлттой будаг /Шаргал цагаан/
- Ойлттой будаг /Хар саарал/



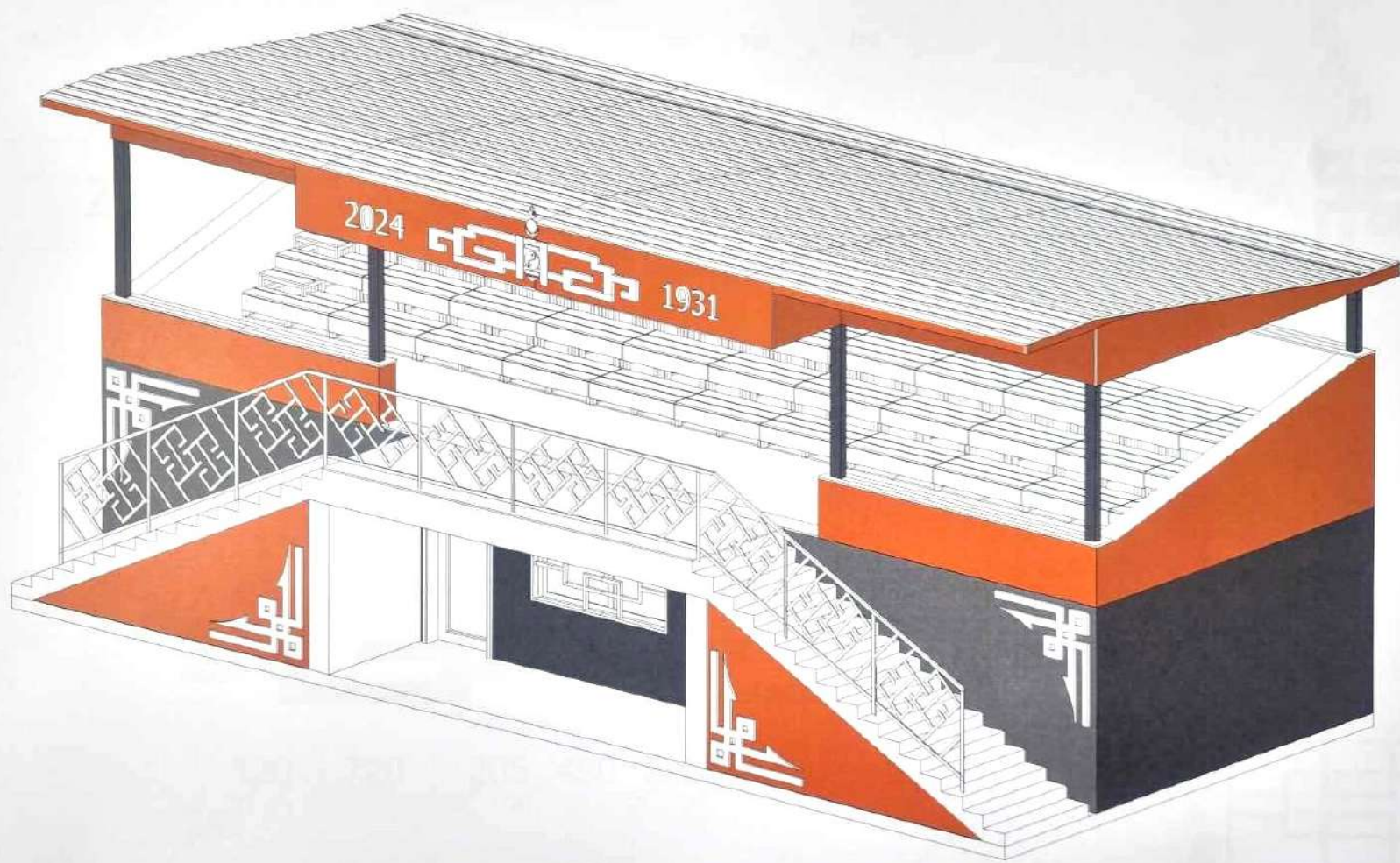
Дорноговь аймгийн Эрдэнэ сумын Баяр наадмын талбай

БА-2

Үе шат: АЗ

Архитектор	<i>[Signature]</i>	М. Нэргүй	ЕГ Шифр: ОЦК-2024/04	Масштаб:	Огноо: 2024
Гүйцэтгэсэн	<i>[Signature]</i>	М. Нэргүй	ТГ Шифр:	Зургийн дугаар: БА-13	Хуудас: 12
Шалгасан		Л.Цэнд-Аюуш			

А BLOCK ТӨВ АСАРЫН 2 ДАВХРЫН ХАРАГДАХ БАЙДАЛ



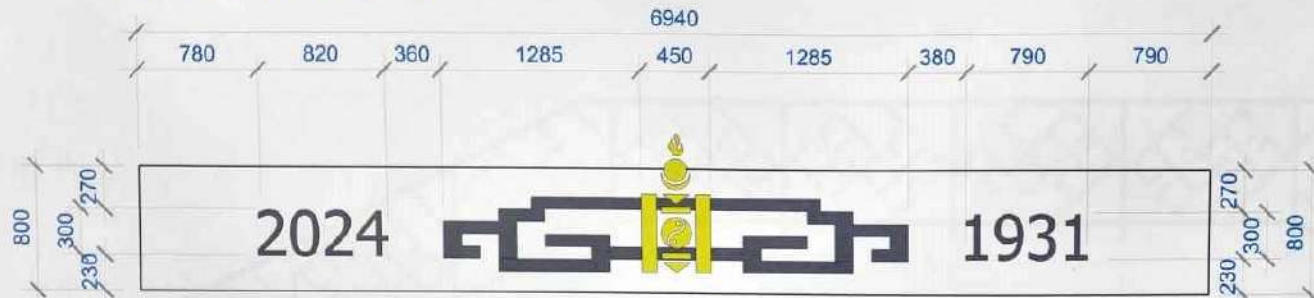
-ФАСАДНЫ МАТЕРИАЛЫН ОНЦЛОГ ТАНИХ ТЭМДЭГ

- Ойлттой будаг /Цайвар шаргал/
- Ойлттой будаг /Шаргал цагаан/
- Ойлттой будаг /Хар саарал/

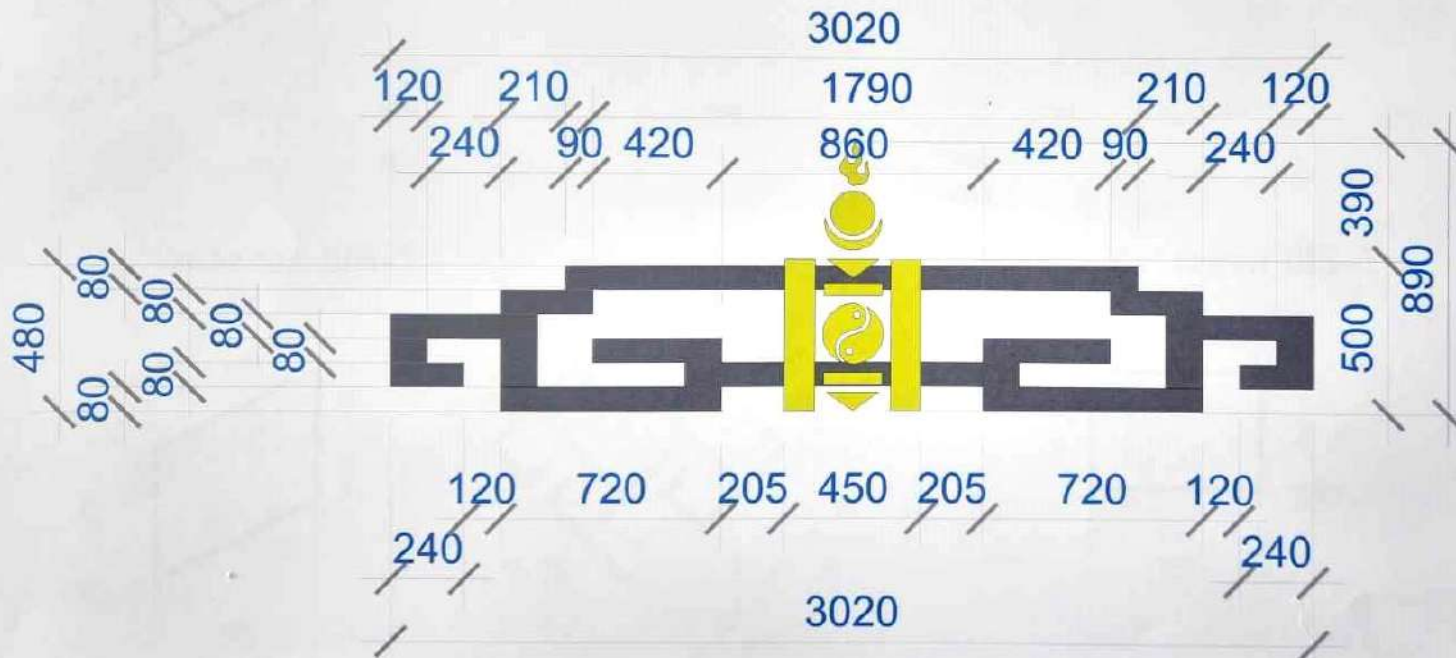
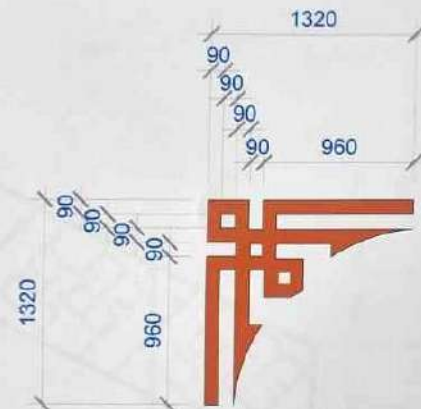
 "ОРЖИЛ ЦАМАГТ КОНСТРАШН" ХХК	<b>Дорноговь аймгийн Эрдэнэ сумын Баяр наадмын талбай</b>				Үе шат
	БА-2				А3
	Архитектор	<i>[Signature]</i>	М. Нэргүй	ЕГ Шифр: ОЦК-2024/04	Масштаб:
Гүйцэтгэсэн	<i>[Signature]</i>	М. Нэргүй	ТГ Шифр:	Зургийн дугаар: БА-14	Хуудас: 13
Шалгасан		ЛЦэнд-Амүш			

А БЛОК ТӨВ АСАРЫН ТӨРИЙН СҮЛД, ХЭЭНИЙ БАЙГУУЛАЛТ

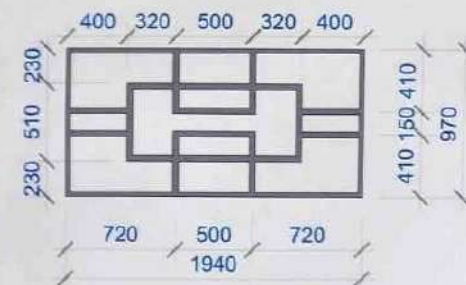
Хэсэглэл ХЭ-1



Хэсэглэл ХЭ-1



Хэсэглэл ЦО/Х-1



-ФАСАДНЫ МАТЕРИАЛЫН ОНЦЛОГ ТАНИХ ТЭМДЭГ

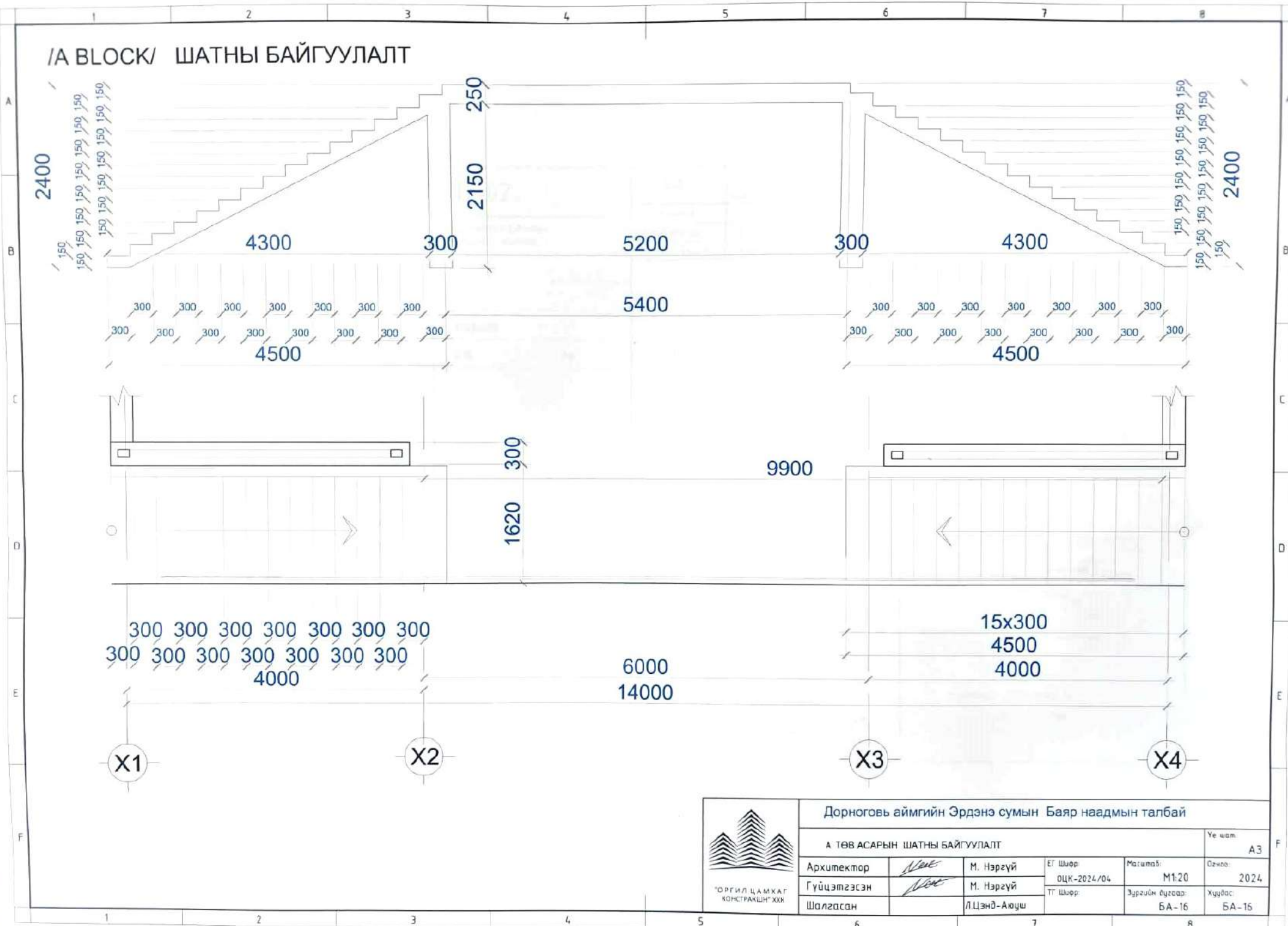
- Ойлттой будаг /Цайвар шаргал/
- Ойлттой будаг /Шаргал цагаан/
- Ойлттой будаг /Хар саарал/

 "ОРШИЛ ЦАМХАГ КОНСТРАКШН" ХХК	Дорноговь аймгийн Эрдэнэ сумын Баяр наадмын талбай					
	А ТӨВ АСАРЫН ХЭЭНИЙ БАЙГУУЛАЛТ					Үе шат: АЗ
	Архитектор	<i>M. Narbay</i>	М. Нэргүй	ЕГ Шифр: ОЦК-2024/04	Масштаб: М1:20	Огноо: 2024
Гүйцэтгэсэн	<i>M. Narbay</i>	М. Нэргүй	ТГ Шифр:	Зургийн дугаар: БА-14	Хуудас: БА-14	
Шалгасан		Л.Цэнд-Амуш				





# /A BLOCK/ ШАТНЫ БАЙГУУЛАЛТ



Дорноговь аймгийн Эрдэнэ сумын Баяр наадмын талбай					
А ТӨВ АСАРЫН ШАТНЫ БАЙГУУЛАЛТ					Үе шат А3
Архитектор	<i>[Signature]</i>	М. Нэргүй	ЕГ Шөвр: ОЦК-2024/04	Магштаб: М1:20	Огноо: 2024
Гүйцэтгэсэн	<i>[Signature]</i>	М. Нэргүй	ТГ Шөвр:	Зургийн дугаар: БА-16	Хуудас: БА-16
Шалгасан		Л.Цэнд-Аюуш			

ЦОНХ , ХААЛГАНЫ ТҮҮВЭР

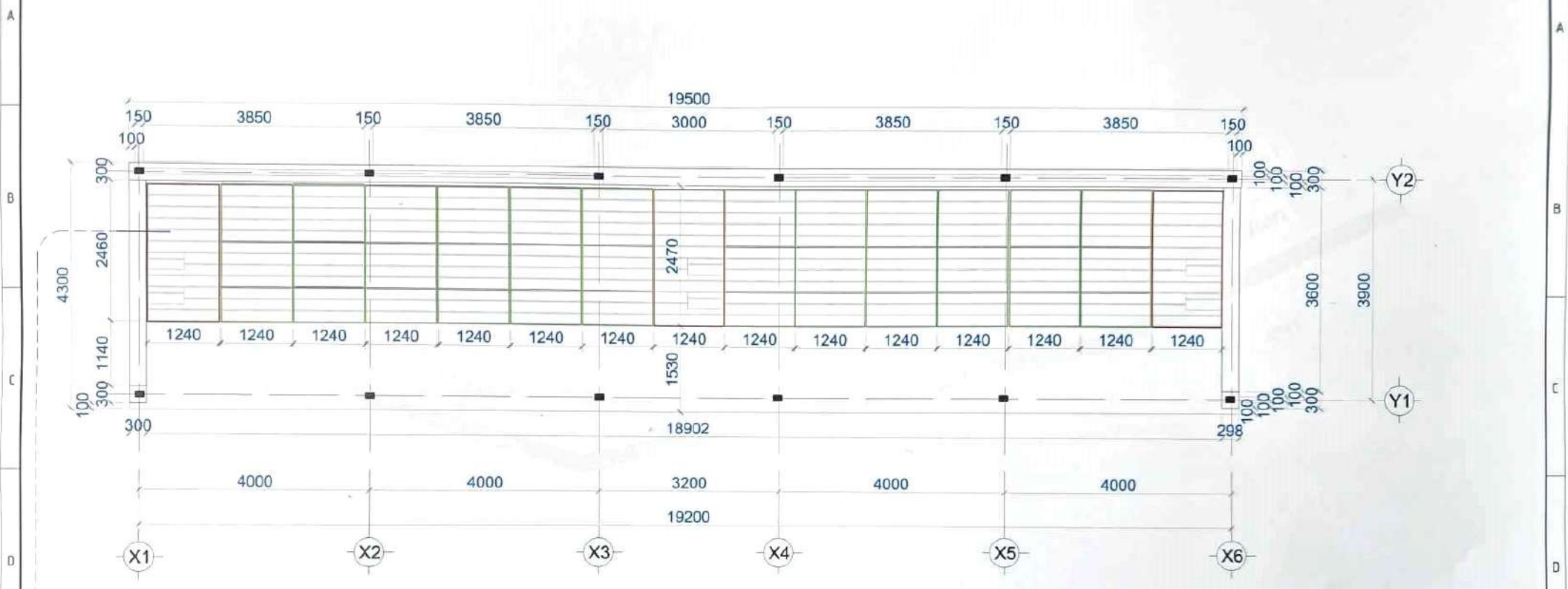
A BLOCK Цонх

A BLOCK Хаалга

ЦОНХНЫ НЭР	Ц-01		Ц-02		Х-1	1 хавтастай модон хаалга			Х-2	1 хавтастай вакум хаалга		
						Баруун	Зүүн	Өрөөний дугаар		Баруун	Зүүн	Өрөөний дугаар
ТАЙЛБАР	Хар-метал рамтай 1-2 давхар шилтэй		Хар-метал рамтай 3 давхар шилтэй		Тоо ширхэг	2	2	1, 5 /нэг давхар/	Тоо ширхэг	2	2	2, 4,
Нэг дүгээр давхар	3		1, 3, 5.		Нүхний хэмжээ	2160.860			Нүхний хэмжээ	2160.960		
Хоёр дугаар давхар	-		-		Хаалганы хэмжээ	2100.800		Хаалганы хэмжээ	2100.900			
Цонхны хэмжээ	2000x1200		1200x550									
Нийт м2/Тоо ширхэг	2.40	1ш	0.65	3ш								
					<p>ТАЙЛБАР:</p> <p><u>ХААЛГА:</u></p> <ol style="list-style-type: none"> <li>Дулаан дамжуулалтын итгэлцүүр 0.22</li> <li>Дулаан дамжилтийн итгэлцүүр 4.53</li> </ol>			<p>Хэсэглэл:2</p> <p>Модон хаалга = 4мм</p> <p>Хэсэглэл:1</p> <p>Хэсэглэл:2</p>				

<p>ЦЭРГИЛ ЦАМ ХАГ НОНСТРАХИНГ ХХК</p>	Дорноговь аймгийн Эрдэнэ сумын Баяр наадмын талбай					
	ЦОНХ , ХААЛГАНЫ ТҮҮВЭР					Үе шат АЭ
	Архитектор	<i>[Signature]</i>	М. Нэрзүй	ЕГ Шөвр: ОЦК-2024/04	Масштаб: М1:20	Огноо: 2024
	Гүйцэтгэсэн	<i>[Signature]</i>	М. Нэрзүй	ТГ Шөвр:	Зургийн дугаар: БА-17	Хувьдас: БА-17
Шалгасан		ЛЦэнд-Аюуш				

# В,С,D BLOK АСАРЫН 1 ДАВХРЫН БАЙГУУЛАЛТ



## ГАДНА ХАНА 1

- Эмульс /Өнгний кодоор компресоор шүршин/
- Грунт 2үе +/-шагрий/ +грунт
- Блок /300мм/
- Тэгшилгээ шавардлага 0,02мм
- Грунт 2үе +/-шагрий/ +грунт
- Эмульс /Өнгний кодоор компресоор шүршин/



Дорноговь аймгийн Эрдэнэ сумын Баяр наадмын талбай

ВСО ТУСЛАХ АСАРЫН 1 ДАВХАРЫН БАЙГУУЛАЛТ

Үе шал  
А3

Архитектор	<i>[Signature]</i>	М. Нэрэүй	ЕГ Шифр: ОЦК-2024/04	Масштаб М1:20	Огноо 2024
Гүйцэтгэсэн	<i>[Signature]</i>	М. Нэрэүй	ТГ Шифр:	Зургийн дугаар БА-18	Хуудас 18
Шалгасан		ЛЦэнд-Аюуш			

**САНДАЛ 03**

/3 эгнээ 6 хүний суудал/



**САНДАЛ 03**

/3 эгнээ 6 хүний суудал/



16 хүний суудал

24 хүний суудал

12 хүний суудал

Гишгүүр шат -02

**ХАНАНЫ ТАЙЛБАР**

- 1.300x250mm бүс бетон
- 2.Хаших хийц блок нь хана  
-Өндөр 1500мм  
-Өргөн 300мм
- 3.400x400мм бетон суурь
- 4.600x600 үл бетон

**ТАЙЛБАР**

Нийт 4 хана  
Нийт 52 хүний суудалтай

- ФАСАДНЫ МАТЕРИАЛЫН ОНЦЛОГ ТАНИХ ТЭМДЭГ

- Ойлттой будаг /Цайвар шаргал/
- Ойлттой будаг /Шаргал цагаан/
- Ойлттой будаг /Хар саарал/



Дорноговь аймгийн Эрдэнэ сумын Баяр наадмын талбай

**ХАШААНЫ БАЙГЧУЛАЛТ**

Архитектор	<i>[Signature]</i>	М. Нэргүй	ЕГ Шифр:	ОЦК-2024/04	Масштаб:	Огноо:
Гүйцэтгэсэн	<i>[Signature]</i>	М. Нэргүй	ТГ Шифр:	Зургийн дугаар:	Хуудас:	А3
Шалгасан		Л.Цэнд-Аюуш		БА-25	25	2024

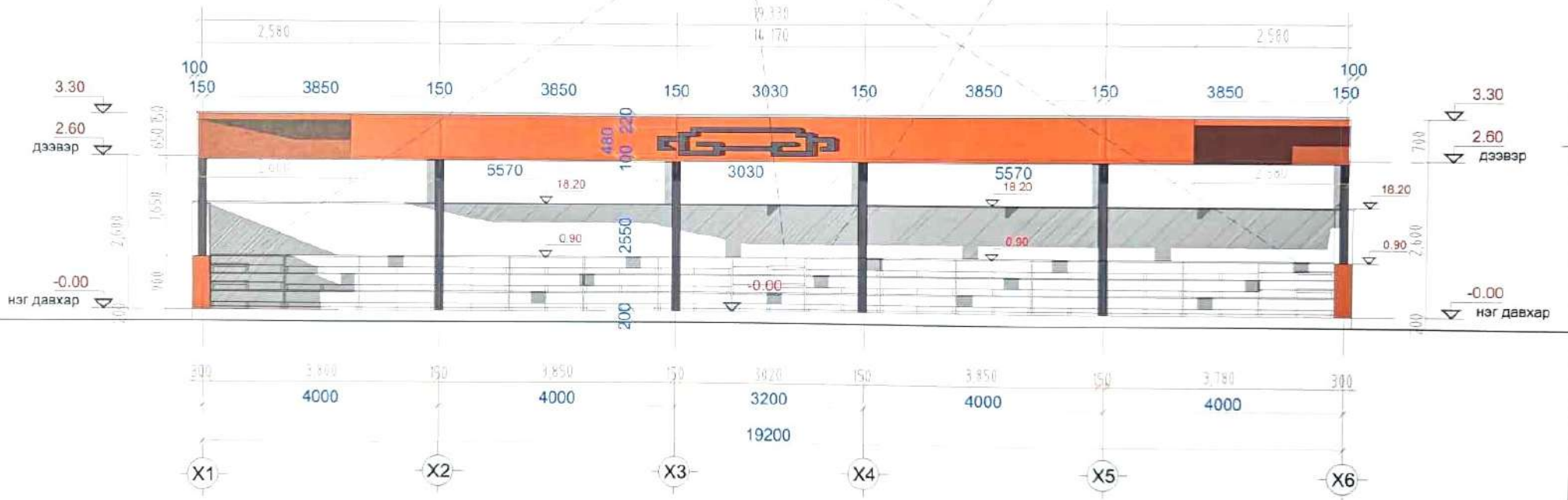
# В,С,D BLOK АСАРЫН 1 ДАВХРЫН БАЙГУУЛАЛТ

## САНДАЛ, шат 04

/1 эгнээ 3 хүний суудал/

## САНДАЛ 03

/2 эгнээ 6 хүний суудал/



### -ФАСАДНЫ МАТЕРИАЛЫН ОНЦЛОГ ТАНИХ ТЭМДЭГ

- Ойлттой будаг /Цайвар шаргал/
- Ойлттой будаг /Шаргал цагаан/
- Ойлттой будаг /Хар саарал/

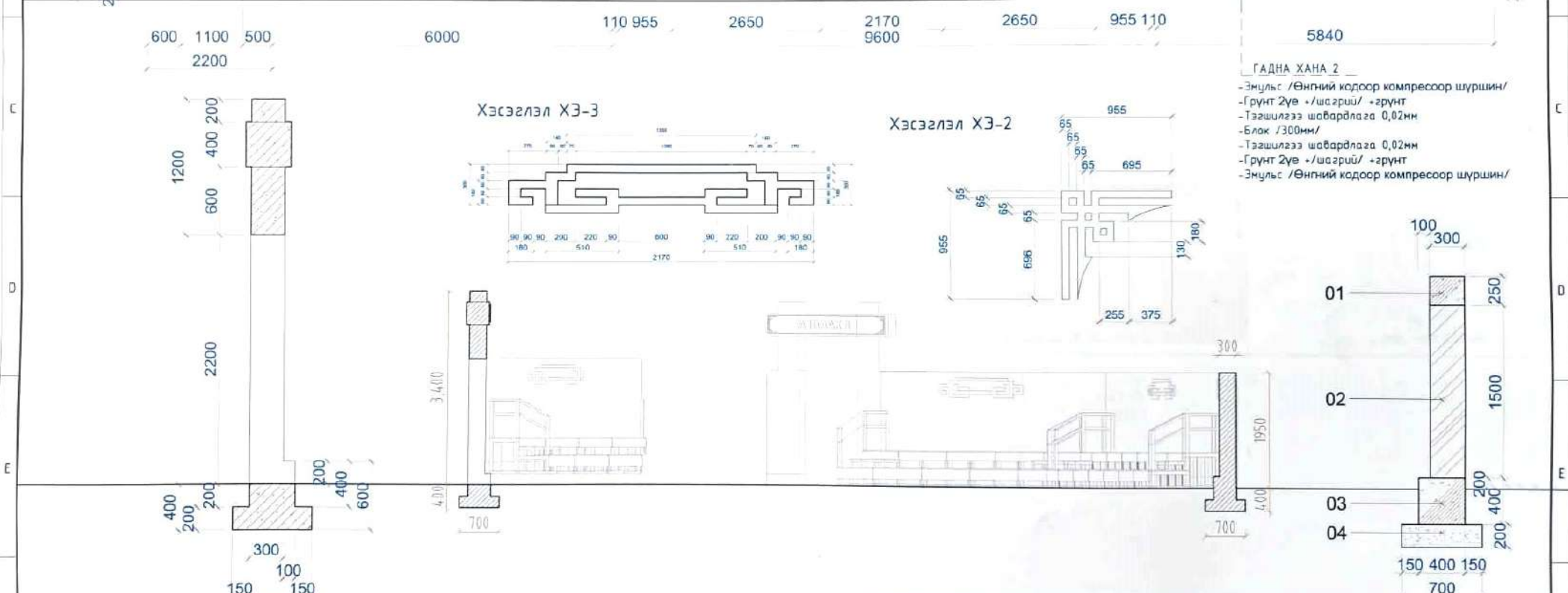
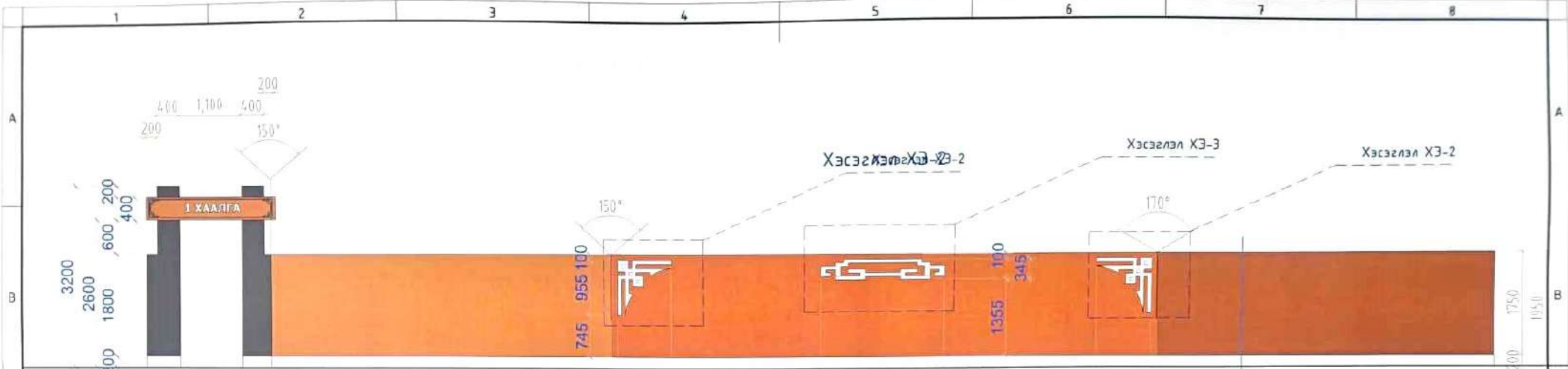


Дорноговь аймгийн Эрдэнэ сумын Баяр наадмын талбай

#### НҮҮР ТАЛ

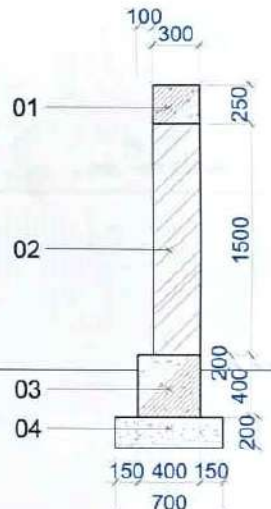
Архитектор	<i>[Signature]</i>	М. Нэргүй	БГ Шифр:	ОЦК-2024/04	Масштаб:	M1:20	Огноо:	2024
Гүйцэтгэсэн	<i>[Signature]</i>	М. Нэргүй	ТГ Шифр:		Зургийн дугаар:	БА-19	Хуудас:	19
Шалгасан		Л.Цэнд-Аюуш						

Үе шат  
А3



ГАДНА ХАНА 2

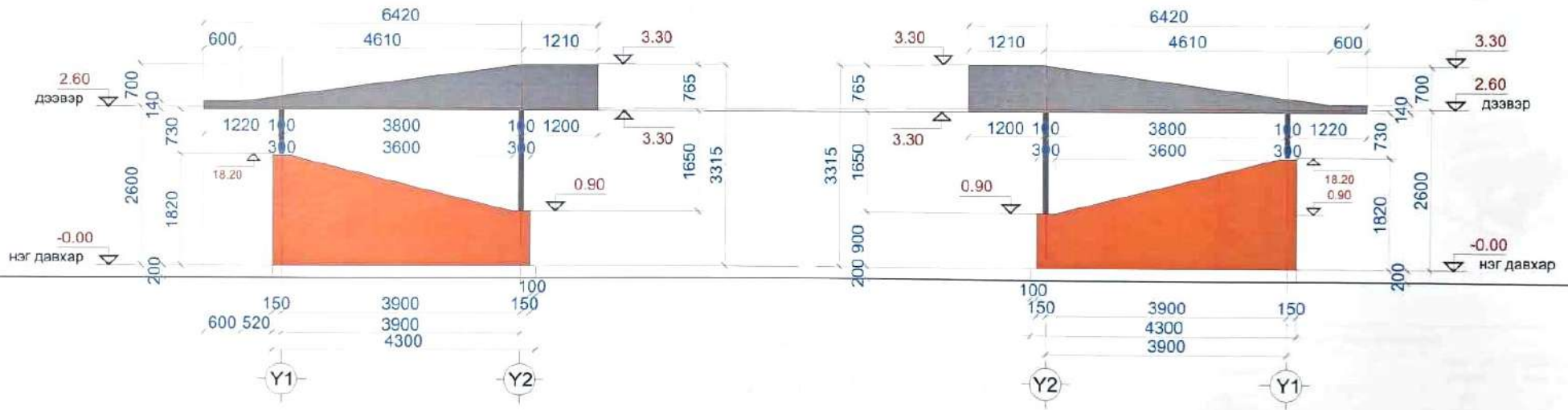
- Эмульс /Өнглий кидоор компрессор шүршин/
- Грунт 2үе +/шаргүй/ +грунт
- Тээшилгээ шавардлага 0,02мм
- Блак /300мм/
- Тээшилгээ шавардлага 0,02мм
- Грунт 2үе +/шаргүй/ +грунт
- Эмульс /Өнглий кидоор компрессор шүршин/



Дорноговь аймгийн Эрдэнэ сумын Баяр наадмын талбай					
ХАШААНЫ БАЙГУУЛАЛТ					Уе шат А3
Архитектор	<i>[Signature]</i>	М. Нэргүй	ЕГ Шлрр: ОЦК-2024/04	Масштаб:	Өгөөц: 2024
Гүйцэтгэсэн	<i>[Signature]</i>	М. Нэргүй	ТГ Шлрр:	Зургийн дугаар: БА-26	Хуудас: 26
Шалгасан		Л.Цэнд-Аюуш			



# В,С,D BLOCK АСАРЫН 1 ДАВХРЫН БАЙГУУЛАЛТ



- ФАСАДНЫ МАТЕРИАЛЫН ОНЦЛОГ ТАНИХ ТЭМДЭГ
- Ойлттой будаг /Цайвар шаргал/
  - Ойлттой будаг /Шаргал цагаан/
  - Ойлттой будаг /Хар саарал/



“ОРГИЛ ЦАМХАГ  
КОНСТРАКЦИН” ХХК

Дорноговь аймгийн Эрдэнэ сумын Баяр наадмын талбай

**НҮҮР ТАЛ**

Архитектор	<i>[Signature]</i>	М. Нэргүй	ЕГ Шифр:
Гүйцэтгэсэн	<i>[Signature]</i>	М. Нэргүй	ОЦК-2024/04
Шалгасан		Л.Цэнд-Аюуш	ТГ Шифр:
			Месситаб:
			Зургийн дугаар:
			Хуудас:
			Огноо:
			2024
			20

Үе шат:

**А3**



### 16 хүний суудал



### 24 хүний суудал

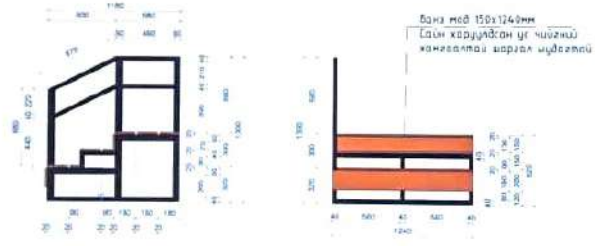


САНДАЛ 01

/2 агаар 4 Хүний суудал/



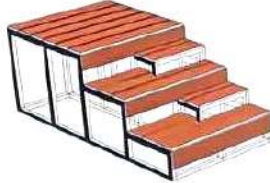
Гишгүүр шат -02



Сандалын харагдах байдал

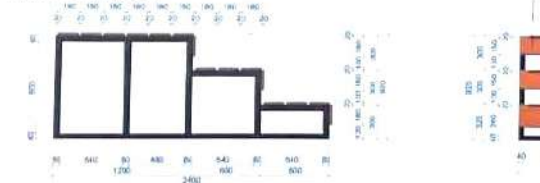


Шаг, гишгүүрний харагдах байдал



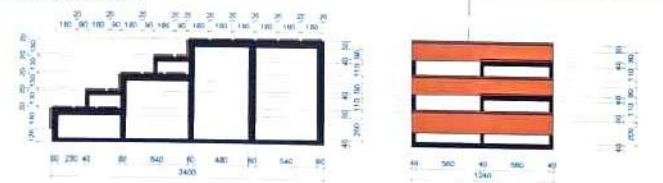
САНДАЛ 03

/3 агаар 6 Хүний суудал/



САНДАЛ, шат 04

/1 агаар 3 Хүний суудал/



УГСАРДАГ СУУДАЛЫН ТОДОРХОЙЛОЛТ			
№	СУУДАЛЫН НЭР	Нийт тоо ширхэг	Нийт хүний суух тоо
01	САНДАЛ-01	40	160
02	ГИШГҮҮР ШАТ -02	24	48
03	САНДАЛ-03	45	270
04	САНДАЛ, шат-04	11	33
НИЙТ ХИЙЦЛЭЛ, СУУХ ХУЧИН ЧАДДАЛ		120	511

Дорноговь аймгийн Эрдэнэ сумын Баяр наадмын талбай

УГСАРДАГ САНДАЛ

Архитектор: М. Нэргүй

Гүйцэтгэсэн: М. Нэргүй

Шалгасан: ЛЦэнд-Аюуш

ЕГ Шифр: 01К-2024/04

ТГ Шифр:

Масштаб:

Зургийн дугаар: БА-27

Үе шат: АЗ

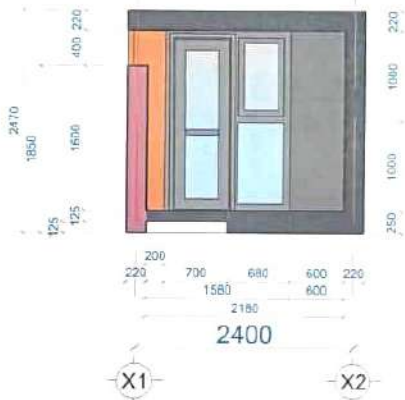
Огноо: 2024

Хурдас: 27

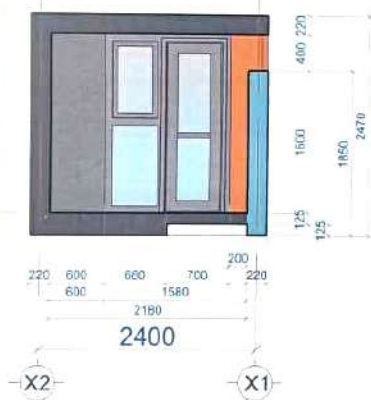
Нүүр тал Y1-Y3



Нүүр тал X1-X2



Нүүр тал X2-X1



Нүүр тал Y3-X1



Нэг давхрын байгуулалт



Ариун цэврийн өрөөний байгуулалт

Харагдах байдал



"ОРГИЛ ЦАМХАГ  
ИОНСТРАКШН" ХХК

Дорноговь аймгийн Эрдэнэ сумын Баяр наадмын талбай

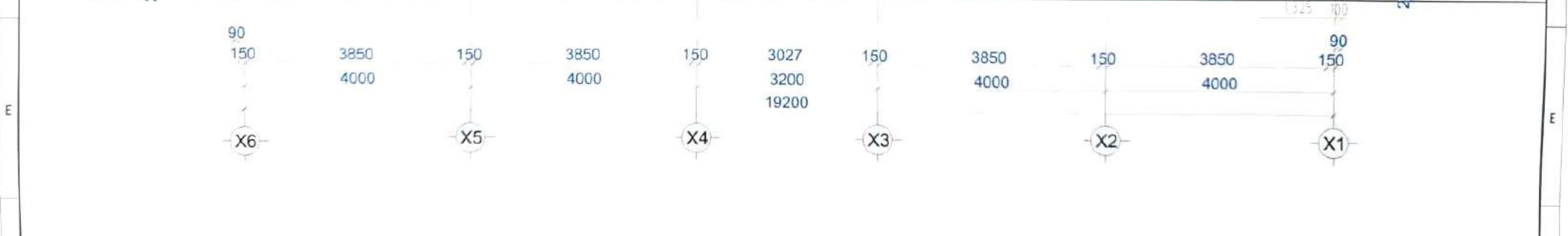
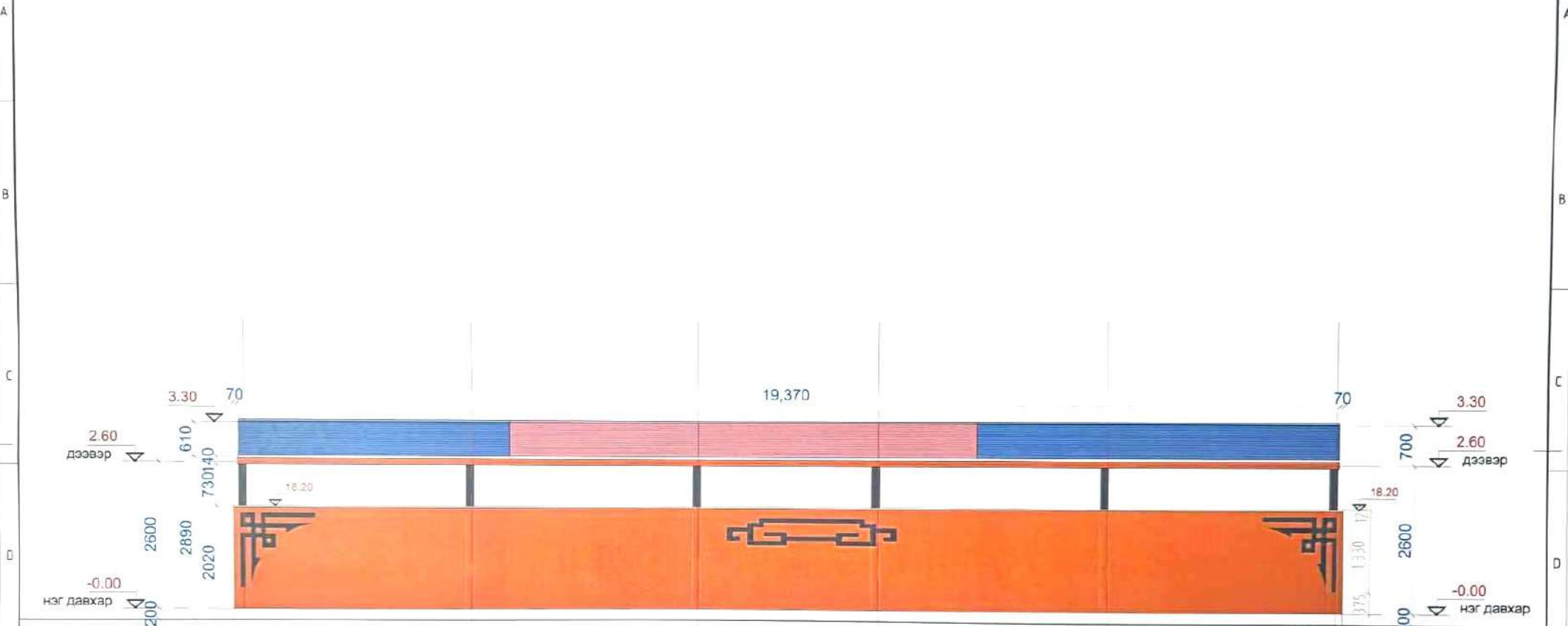
Хавсралт ариун цэврийн байр нийт 3 ширхэг

Үе шат



A3

Архитектор	<i>[Signature]</i>	М. Нэрэгүй	ЕГ Шифр:	ОЦК-2024/04	Масштаб:	Огноо:	2024
Гүйцэтгэгсэн	<i>[Signature]</i>	М. Нэрэгүй	ТГ Шифр:		Зургийн дугаар:	Хуудас:	
Шалгасан		Л.Цэнд-Аюуш			БА-33	33	

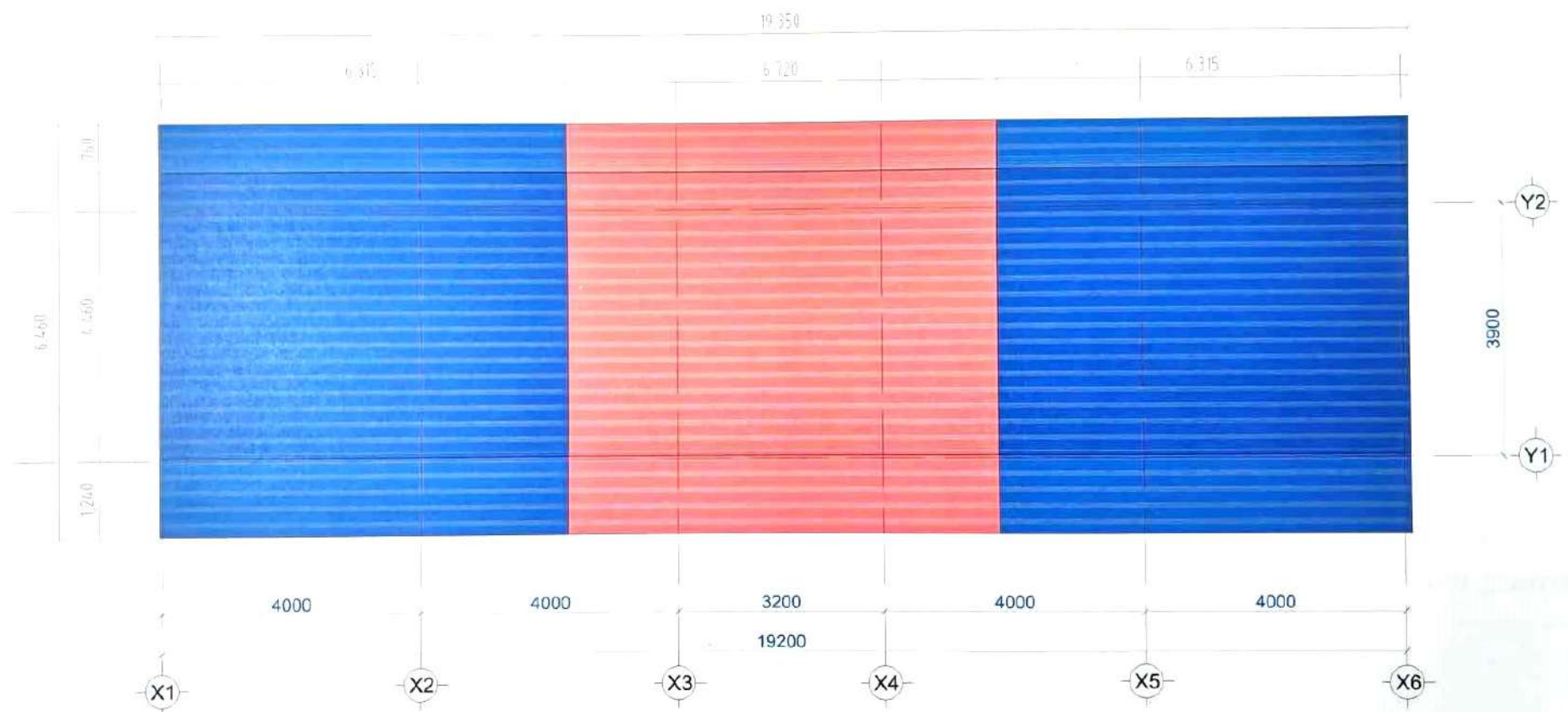
# В,С,D BLOCK АСАРЫН 1 ДАВХРЫН БАЙГУУЛАЛТ



- ФАСАДНЫ МАТЕРИАЛЫН ОНЦЛОГ ТАНИХ ТЭМДЭГ
- Ойлттой будаг /Цайвар шаргал/
  - Ойлттой будаг /Шаргал цагаан/
  - Ойлттой будаг /Хар саарал/

 "ЮРГИЙН ЦАМХАГ КОНСТРАКШН" ХХА		Дорноговь аймгийн Эрдэнэ сумын Баяр наадмын талбай			
		НҮҮР ТАЛ			
Архитектор		М. Нэргүй	ЕГ Шифр: ОЦК-2024/04	Масштаб М1:20	Огноо 2024
Гүйцэтгэсэн		М. Нэргүй	ТГ Шифр:	Эргэлийн дугаар БА-21	Хуудас 21
Шалгасан		Л.Цэнд-Аюуш			

# В,С,D BLOCK АСАРЫН 1 ДАВХРЫН БАЙГУУЛАЛТ

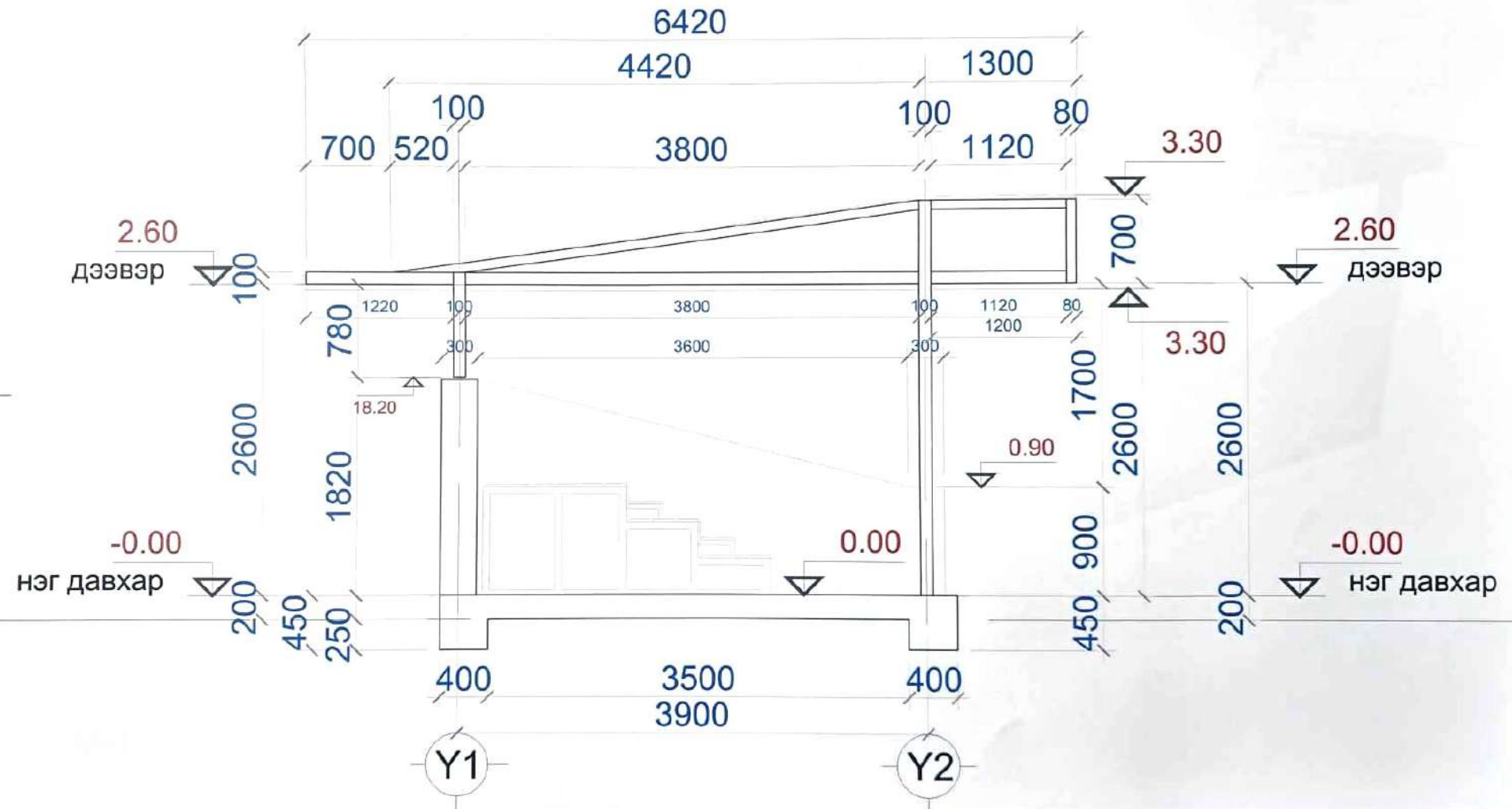


**- ФАСАДНЫ МАТЕРИАЛЫН ОНЦЛОГ ТАНИХ ТЭМДЭГ**

- Ойлтой будаг /Цайвар шаргал/
- Ойлтой будаг /Шаргал цагаан/
- Ойлтой будаг /Хар саарал/

 "ОРЖИЛ ЦАМХАГ КОНСТРАЙШН" ХХК	Дорноговь аймгийн Эрдэнэ сумын Баяр наадмын талбай					
	ДЭЭВРИЙН БАЙГУУЛАЛТ					Үе шат АЗ
	Архитектор	<i>[Signature]</i>	М. Нэргүй	ЕГ Шифр ОЦК-2024/04	Масштаб М1:20	Огноо 2024
	Гүйцэтгэсэн	<i>[Signature]</i>	М. Нэргүй	ТГ Шифр	Зургийн дугаар БА-22	Хуудас 22
Шалгасан		Л.Цэнд-Аюуш				

В,С,D BLOCK ОГТЛОЛ 2-2



-ФАСАДНЫ МАТЕРИАЛЫН ОНЦЛОГ ТАНИХ ТЭМДЭГ

- Ойлттой будаг /Цайвар шаргал/
- Ойлттой будаг /Шаргал цагаан/
- Ойлттой будаг /Хар саарал/

 "ОРГИЛ ЦАМХАГ КОНСТРАКШН" ХХХ	Дорноговь аймгийн Эрдэнэ сумын Баяр наадмын талбай					
	ОГТЛОЛ 2-2					Үе шил: А3
	Архитектор	<i>[Signature]</i>	М. Нэргүй	ЕГ Шифр: ОЦК-2024/04	Масштаб: М1:20	Огноо: 2024
Гүйцэтгэсэн	<i>[Signature]</i>	М. Нэргүй	ТГ Шифр:	Зургийн дугаар: БА-23	Хуудас: 23	
Шалгасан		Л.Цэнд-Аюуш				


В,С,D БЛОК АСАРЫН 1 ДАВХРЫН ХАРАГДАХ БАЙДАЛ



-ФАСАДНЫ МАТЕРИАЛЫН ОНЦЛОГ ТАНИХ ТЭМДЭГ

 -Ойлттой будаг /Цайвар шаргал/

 -Ойлттой будаг /Шаргал цагаан/

 -Ойлттой будаг /Хар саарал/

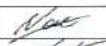



"ОРГИЛ ЦАМХАГ  
КОНСТРАКШН" ХХК

Дорноговь аймгийн Эрдэнэ сумын Баяр наадмын талбай

ХАРАГДАХ БАЙДАЛ

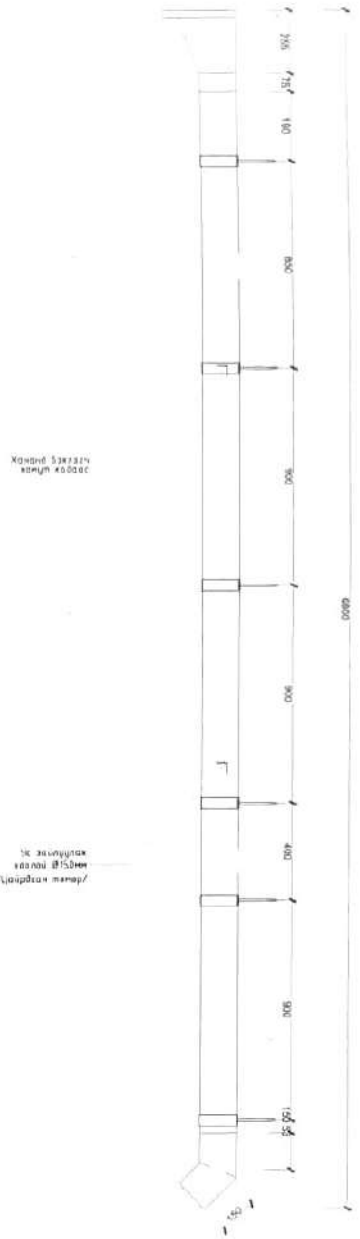
Үе шал  
АЗ

Архитектор		М. Нэргүй	ЕГ Шөр:	Масштаб:	Огноо:
Гүйцэтгэсэн		М. Нэргүй	ОЦК-2024/04	М1:20	2024
Шалгасан		Л.Цэнд-Аюуш	ТГ Шөр:	Зургийн дүгээр	Хуудас:
				БА-24	24

В,С,D BLOCK АСАРЫН УС ЗААЛУУЛАХ ТӨМӨР ХООЛОЙ

Ус зайлуулах төмөр хоолой

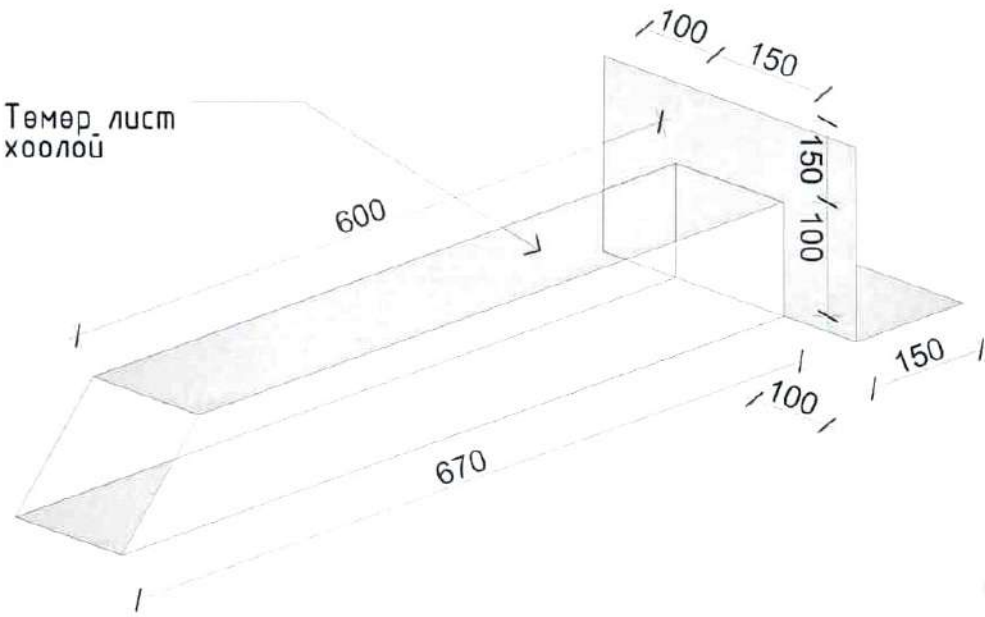
M1:20



Хананд 5хххххххх  
хөвчлөх хөвдөг

Ус зайлуулах  
хоолой В,С,Д блок  
Гарбарын төмөр

Төмөр лист  
хоолой



"ОРГИЛ ЦАМХАТ  
ХОНСТРАКЦИН" ХХК

Дорноговь аймгийн Эрдэнэ сумын Баяр наадмын талбай

БА-2

Үе шат  
А3

Архитектор	<i>[Signature]</i>	М. Нэрзүй	ЕГ Шифр:	Масштаб:	Огноо:
Гүйцэтгэсэн	<i>[Signature]</i>	М. Нэрзүй	ОЦК-2024/04	M1:20	2024
Шалгасан		Л.Цэнд-Аюуш	ТГ Шифр:	Зургийн дугаар	Хуудас:
				БА-28	28

Чулуун шал, хүрээ, плинтус

Паркетэн шал, хүрээ, плинтус



 <p>ОРГИЛ ЦАМХАГ ИНСТРАКШН ХХК</p>	Дорноговь аймгийн Эрдэнэ сумын Баяр наадмын талбай					
	БА-2					Үе шал АЗ
	Архитектор	<i>M. Naray</i>	М. Нэрэүй	ЕГ Шлеф- ОЦК-2024/04	Носилоб	Огноо 2024
	Гүйцэтгэсэн	<i>M. Naray</i>	М. Нэрэүй	ТГ Шлеф	Зургийн дугаар БА-29	Хуудас 29
Шалгасан		Л.Цэнд-Аюуш				



Шалны төрөл	Шалны хэсгэлэл-1 хэсгэлэл 1-1	Тайлбар	Шалны төрөл	Шалны хэсгэлэл-1 хэсгэлэл 1-2	Тайлбар
ШХ-1	<p>В1 Хувцас солих өрөөний шал</p>	<p>Тайлбар</p> <ul style="list-style-type: none"> <li>-Паркетн шал 10мм</li> <li>-Цементэн тэгшилгээ /65мм/</li> <li>-Төмөр бетон /150мм/</li> <li>-Тугалган цаас</li> <li>-XPS Дулаалагч /150мм/</li> <li>-Кермазит /200мм/</li> <li>-Гялгар цаас</li> <li>-Цементэн тэгшилгээ /50мм/</li> <li>-Хайрга</li> </ul>	ШХ-2	<p>В1 Хяналтын өрөөний шал</p>	<p>1. ШАЛ: Шалыг зурагт заасан дугаар хэсгэлэл хийцийн дагуу чанартай цутгаж зүйцэтгэнэ.</p> <p>Кераник хавтан 10мм Барьцалдуулагч (цементэн тусгай зуурмаг) Тугалган цаас, ЕРDM Темэнтэн тэгшилгээ (δ=65мм) Тугалган цаас, PE Төмөр бетон ( δ=150мм ) Тугалган цаас, PE XPS Дулаалагч (δ=150мм ) Кермазит ( δ=200мм ) Гялгар цаас Ул бетон (δ=50мм ) Хайрга Хөрс</p>
Шалны төрөл	Шалны хэсгэлэл-1 хэсгэлэл 1-3	Тайлбар			
ШХ-3	<p>В1 АСРЫН ШАЛ</p>	<p>Тайлбар</p> <ol style="list-style-type: none"> <li>Зориулалтын резинэн будаг(цайвар, шаргал өнгөтөй механик элэгдэлд тэсвэртэй)</li> <li>Темэнтэн тэгшилгээ ( δ=65мм )</li> <li>Төмөр бетон ( δ=150мм )</li> <li>Ул бетон (δ=80мм )</li> <li>Хайрга</li> <li>Хөрс</li> </ol>			

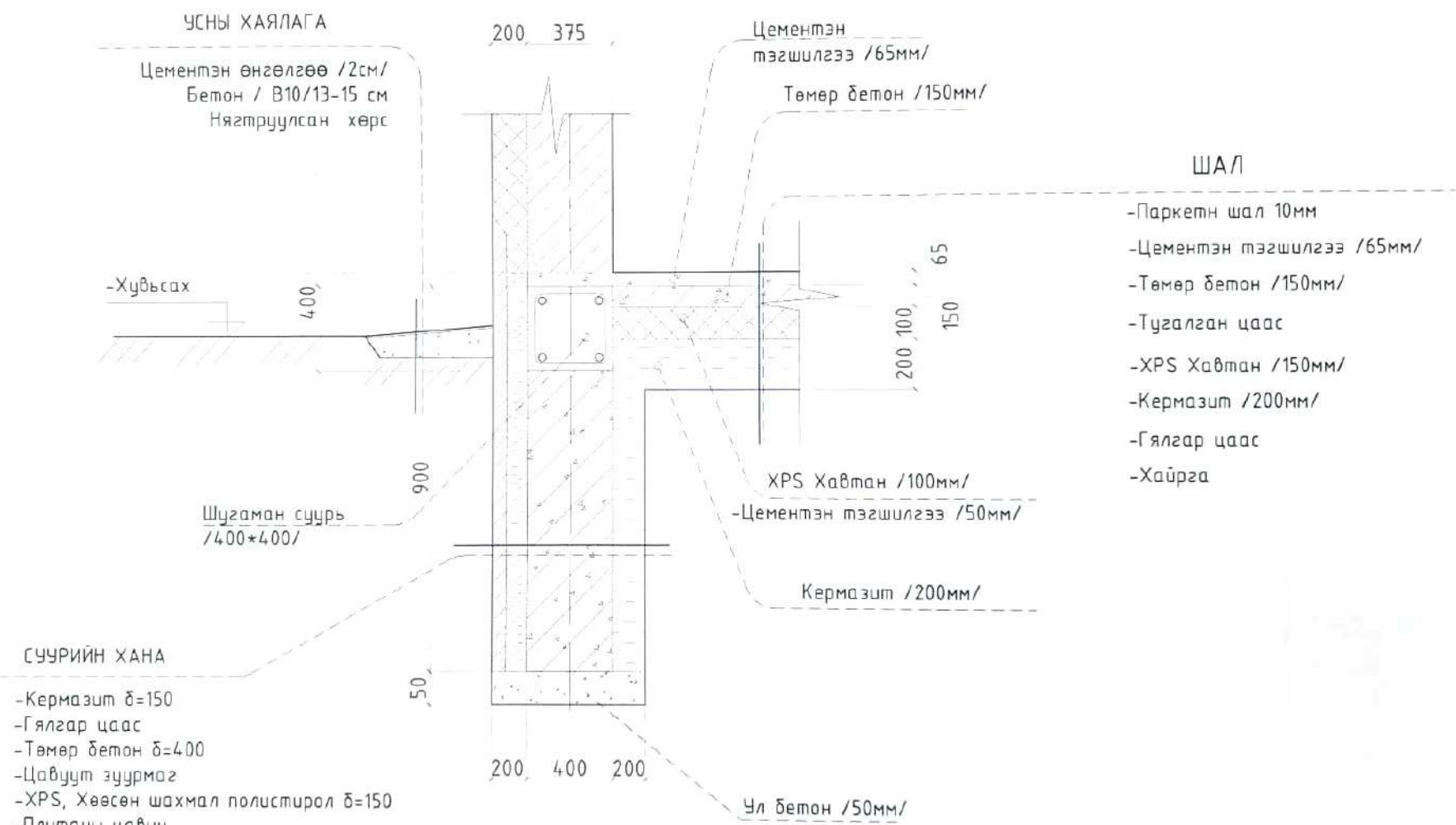


Дорноговь аймгийн Эрдэнэ сумын Баяр наадмын талбай

БА-2

Архитектор	<i>[Signature]</i>	М. Нэрзүй	ЕГ Шифр: ОЦК-2024/04	Масштаб	Огноо: 2024
Гүйцэтгэсэн	<i>[Signature]</i>	М. Нэрзүй	ТГ Шифр:	Зургийн дугаар БА-30	Хуудас: 30
Шалгасан		Л.Цэнд-Аюуш			

Хэсэглэл М1:50



- СУУРИЙН ХАНА
- Кермазит δ=150
  - Гялгар цаас
  - Төмөр бетон δ=400
  - Цавуут зуурмаг
  - XPS, Хөөсөн шахмал полистирол δ=150
  - Плитаны цавуу
  - Керамик хавтан

- ШАЛ
- Паркетн шал 10мм
  - Цементэн тэгшилгээ /65мм/
  - Төмөр бетон /150мм/
  - Тугалган цаас
  - XPS Хавтан /150мм/
  - Кермазит /200мм/
  - Гялгар цаас
  - Хайрга

 <p>“ОРГИЛ ЦАМХАГ КОНСТРАКШН” ХХК</p>	Дорноговь аймгийн Эрдэнэ сумын Баяр наадмын талбай					
	БА-2					Үе шал: АЗ
	Архитектор	<i>M. Narzuy</i>	М. Нэрзүй	ЕГ Шифр: ОЦК-2024/04	Масштаб:	Өзнос: 2024
	Гүйцэтгэсэн	<i>M. Narzuy</i>	М. Нэрзүй	ТГ Шифр:	Зургийн дугаар: БА-31	Хуудас: 31
Шалгасан		Л.Цэнд-Аюуш				

Ханын төрөл	Гадна хана-2 хэсэглэл 1-1	Тайлбар	Ханын төрөл	Дотор хана-2 хэсэглэл 2-1	Тайлбар
FX-1	<p>Гадна ханын огтлол/бүтэц хэмжээ</p>	<p>Уг хана нь зочны өрөө болон унтлагын өрөөний хана бөгөөд 375мм зузаантай блокон дүүргэлтэй хөөсцөр 150мм дулаалгатай хана байна.</p>	GX-2	<p>Дотор ханын огтлол/бүтэц хэмжээ</p>	<p>Уг хана нь айл хооронд тусгаарлагч хана бөгөөд 150мм зузаантай блокон хана байна.</p>
Ханын төрөл	Гадна хана-2 хэсэглэл 2-2	Тайлбар	Ханын төрөл	Дотор хана-2 хэсэглэл 2-3	Тайлбар
GX-3	<p>Гражын хана</p>	<p>Уг хана нь Даац, айл хооронд тусгаарлагч хана бөгөөд 300мм зузаантай блокон хана байна.</p>	DX-4	<p>Дотор ханын огтлол/бүтэц хэмжээ</p>	<p>Уг хана нь граж болон зочны өрөөний тусгаарлагч хана бөгөөд 300мм зузаантай макын блокоор хийгдэнэ.</p>

ТАЙЛБАР:

ДҮҮРГЭГЧ БЛОК

1. Гулдмайн хэтжээ 600\*240\*300
2. Дулаан дамжилтийн итгэлзүүр 0.123Вт/м<sup>2</sup>с
3. MNS EN771-4:2016 MNS 1521:2016 MNS 20122.85



Дорноговь аймгийн Эрдэнэ сумын Баяр наадмын талбай

БА-2

Үе шат А3

Архитектор	<i>[Signature]</i>	М. Нэргүй	ЕГ Шөр: ОЦК-2024/04	Наснайд	Огноо: 2024
Гүйцэтгэсэн	<i>[Signature]</i>	М. Нэргүй	ТГ Шөр:	Зургийн дүгээр	Хуудас: 32
Шалгасан		ЛЦэнд-Аюуш		БА-32	