

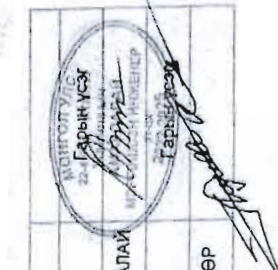
БАТЛАВ
ХИЛ ХАМГААЛАХ ЕРӨНХИЙ ГАЗРЫН ДАРГА, ЗЭВСЭГЛЭЛ,
ИНЖЕНЕР, ТЕХНИК ЭРХЭЛСЭН ДЭД ДАВГА
БРИГАДЫН ГЕНЕРАЛ
Б.БАТХҮҮ



ХИЛИЙН САЛБАР, АНГИЙН ТӨВД БАРИГДАХ ХАЛУУН УСНЫ БАРИЛГА

АЖЛЫН ЗУРАГ

ЗӨВШӨӨРСӨН.	Нэр	Гүйцэтгэсэн	Боловсруулсан.
Албан тушаал АР ТАЛ.ЗЭВСЭГЛЭЛ, ИНЖЕНЕР, ТЕХНИКИЙН ГАЗРЫН ДАРГА ХУРАНДАА	Нэр Н.БАТТУЛГА	Гүйцэтгэсэн Барилга Ашиглалтын Офицер, Ерөнхий Инженер, ДЭД ХУРАНДАА	Нэр Ж.АМАРДАЛАЙ
ТӨЛӨВЛӨЛТ ХАНГАЛТЫН ХЭЛТСИЙН ДАРГА ХУРАНДАА	Г.АЛТАНГЭРЭЛ	ЦАХИЛГААН, СЭРГЭЭГДЭХ ЭРЧИМ ХҮЧНИЙ ИНЖЕНЕР, АХИМД	Нэр Б.ТӨГӨЛДӨР

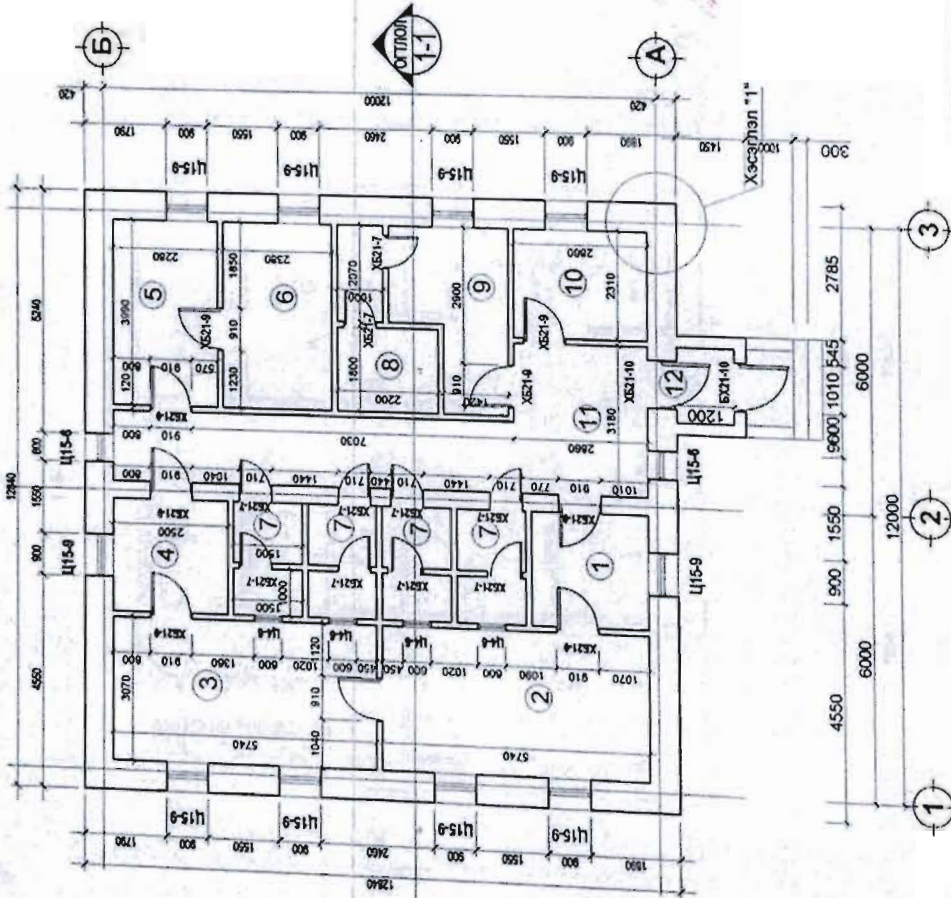


УЛААНБААТАР ХОТ 2024 ОН

НЭГДҮГЭЭР ДАВХРЫН БАЙГУУЛАЛТ М1:150

ӨРӨӨНИЙ ТОДОРХОЙЛОЛТ

Д/д	Өрөөний нэр	Талбай /м2/	Шалны материал
1	Бохир хэрэгсэл	6.05	Керамик
2	Угаалгын өрөө	17.62	Керамик
3	Хатаах өрөө	17.62	Керамик
4	Цэвэр хэрэгсэл	6.05	Керамик
5	Хувцас солих өрөө	9.09	Керамик
6	Душ	9.49	Керамик
7	Душ	3.6x4	Керамик
8	Саун	3.96	Керамик
9	Амралтын өрөө	10.3	Паркет
10	Усчин	6.6	Паркет
11	Коридор	22.2	Керамик
12	Гонх	1.9	Керамик



ДААШЫН ХАНЫН БҮТЭЦ-2



ГАДНА ХАНЫН БҮТЭЦ-1



ХАМААР ХАНЫН БҮТЭЦ-4



АЙЛ ХООРОНДЫН ХАНЫН БҮТЭЦ-3

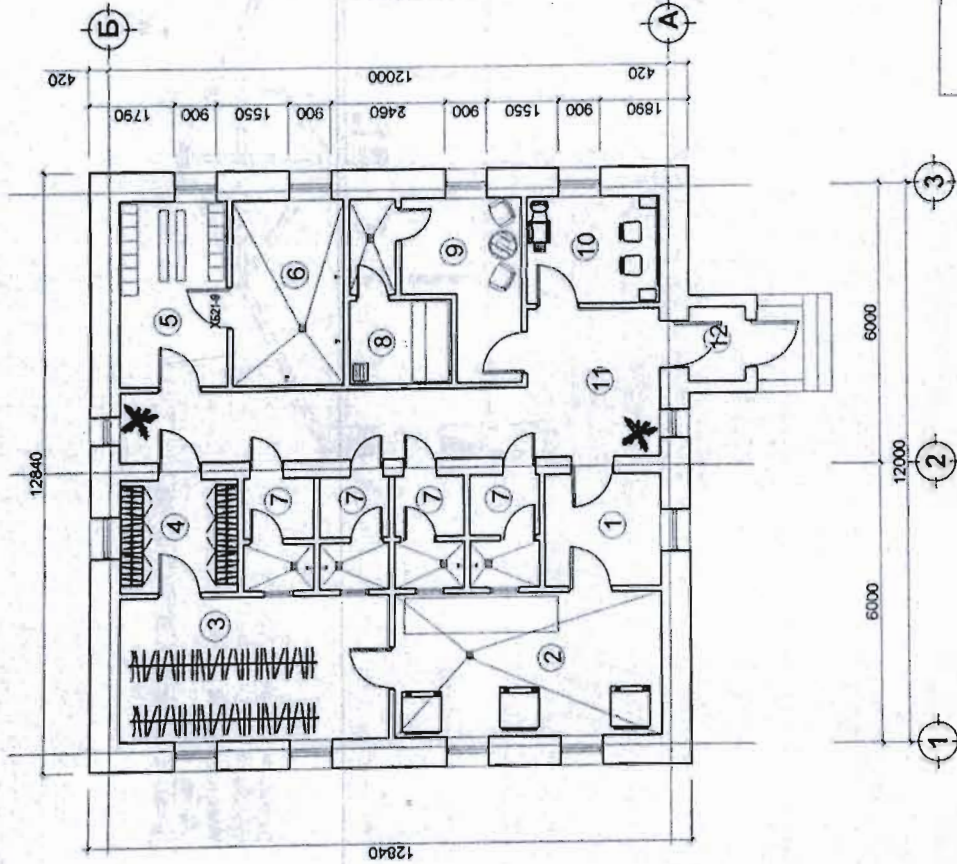


<p>ХАМГИЙН ЦӨРТӨЙН АНГИ ХАЛГААРУУ</p> <p>ХАЛУУН УСНЫ БАРИЛГА</p>		Шалсан	д/х Ж.Амардалай	Е.Г.Шифр	Мэсшлэл	Огноо	БА
		Гүйцэтгэсэн	д/х Б.Төгөлдөр	ВОСА-02/24	М 1:100	02/2024	Үе шат
<p>Нэгдүгээр давхар</p>				Т.Г.Шифр	Зургийн дугаар	Хуудас	1
<p>БОС</p> <p>ХХЕГ. ТХХ</p>				БА-1			

ТЕХНОЛОГИЙН БАЙГУУЛАЛТ М1:150

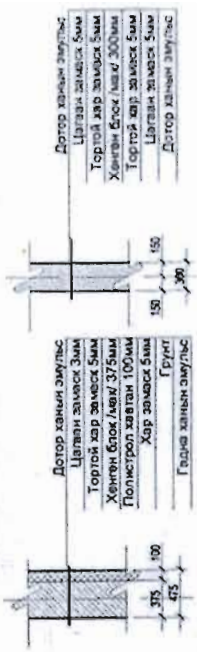
ӨРӨӨНИЙ ТОДОРХОЙЛОЛТ

д/д	Өрөөний нэр	Талбай /м2/	Шалны материал
1	Бохир хэрэгсэл	6.05	Керамик
2	Угаалгын өрөө	17.62	Керамик
3	Хатаах өрөө	17.62	Керамик
4	Цэвэр хэрэгсэл	6.05	Керамик
5	Хувцас солих өрөө	9.09	Керамик
6	Душ	9.49	Керамик
7	Душ	3.6x4	Керамик
8	Саун	3.96	Керамик
9	Амралтын өрөө	10.3	Паркет
10	Усчин	6.6	Паркет
11	Коридор	22.2	Керамик
12	Гонх	1.9	Керамик



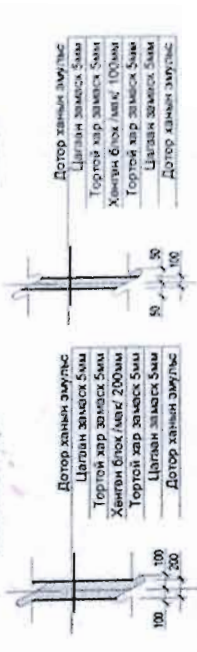
ГАДНА ХАМНЫН БҮТЭЦ-1

ДААШЫН ХАМНЫН БҮТЭЦ-2



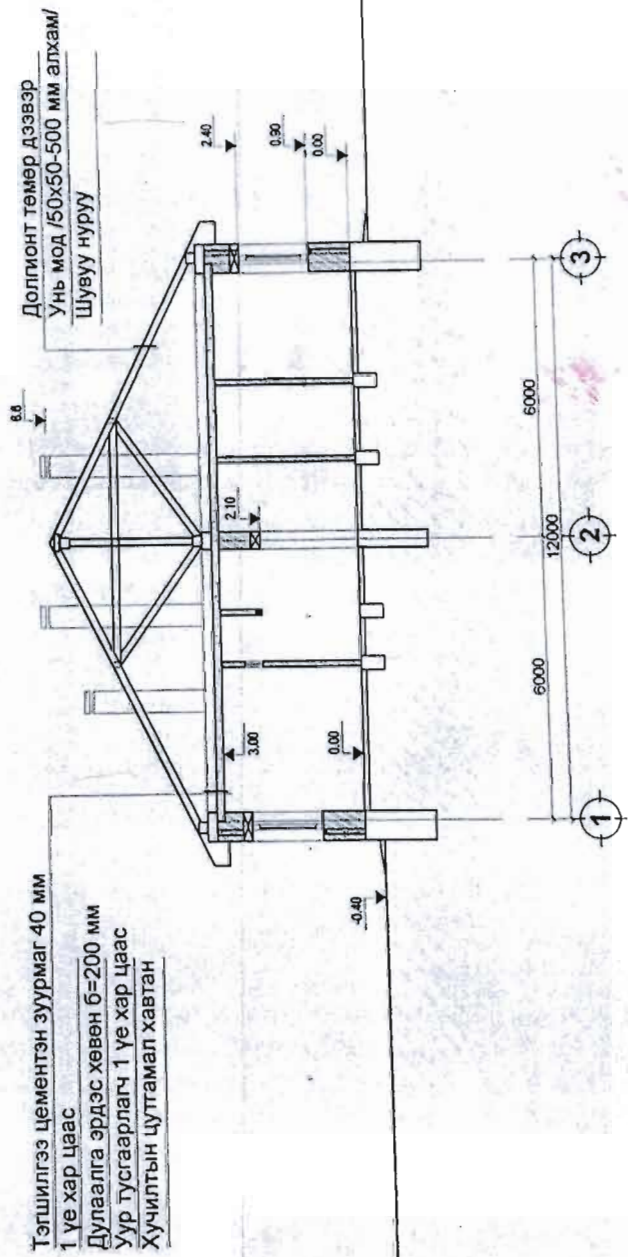
АЙЛ ХООРСОНДЫН ХАМНЫН БҮТЭЦ-3

ХАМАР ХАМНЫН БҮТЭЦ-4



<p>БООС ХХЕГ, ТХХ</p>		<p>ХАЛУУН УСНЫ БАРИЛГА</p>		<p>БА</p>
<p>Шалгарсан Гүйцэтгэсэн</p>	<p>АН Ж.Амрагдал ах Б.Төгсдор</p>	<p>Е.Г.Шиндэр БОСА-022/4</p>	<p>Төлөөлөгчийн байгуулалт</p>	<p>Уг шат А-3</p>
		<p>Масштаб М 1:100</p>		<p>Огноо 02/2024</p>
		<p>1 Т.Шиндэр</p>	<p>Зургийн дугаар БА-2</p>	<p>Хуудас 2</p>

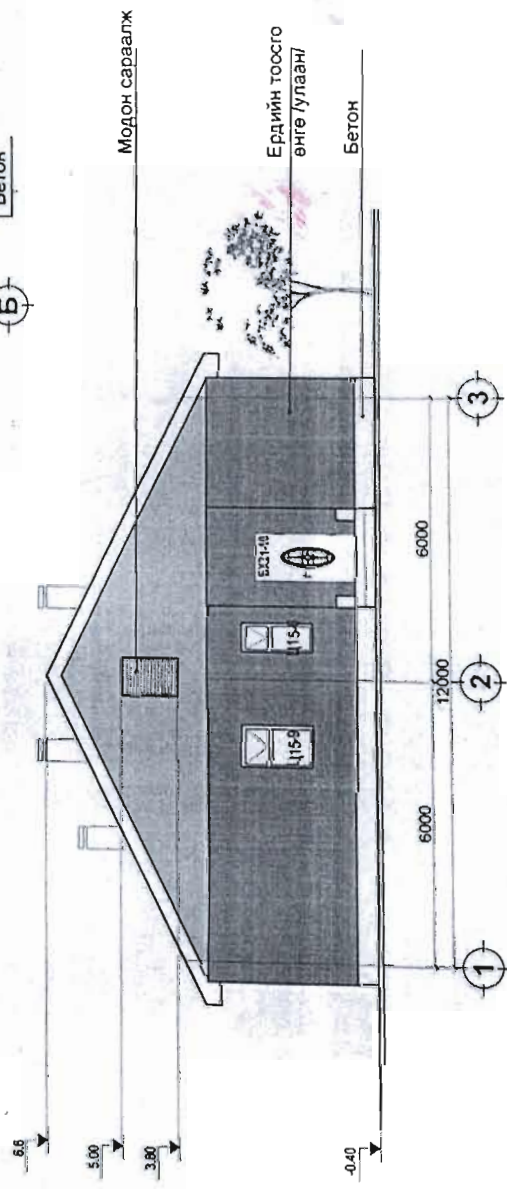
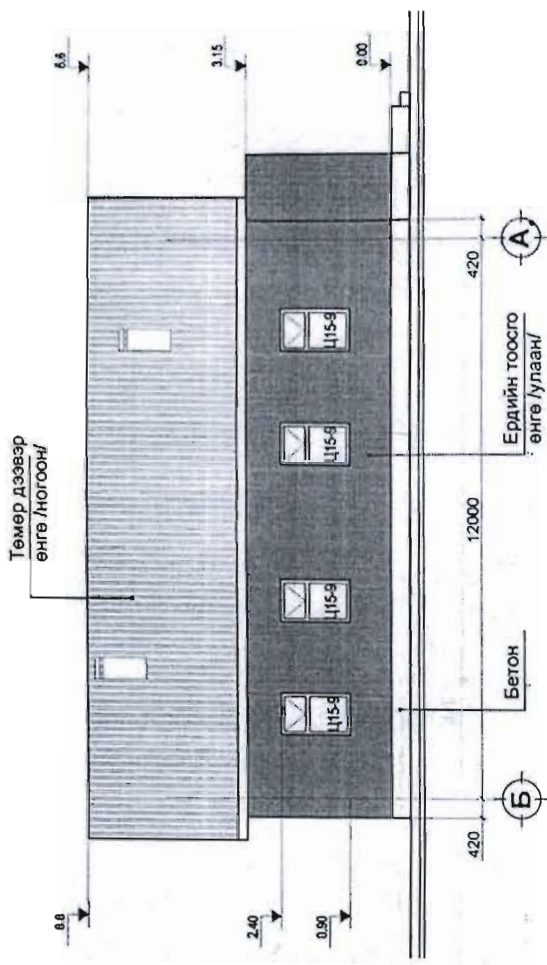
ОГТЛОЛ 1-1 М1:150



ХӨДӨЙН ЦӨРӨГӨН АЖИРАХ САЛБАР		ХАЛУУН УСНЫ БАРИЛГА		Б-4
Огтлол 1-1				Үе шат: А-3
Шалгарсан	ДЭ-Ж Ачваралмай	Е.Г Шифр	Масштаб:	Орчлон
Гүйцэтгэсэн	ЭНХ Б Төгсгөр	Б05А-02/04	М 1:100	02/2024
		Т.Г Шифр	Зургийн дугаар	Хуудас
			Б-4-3	5

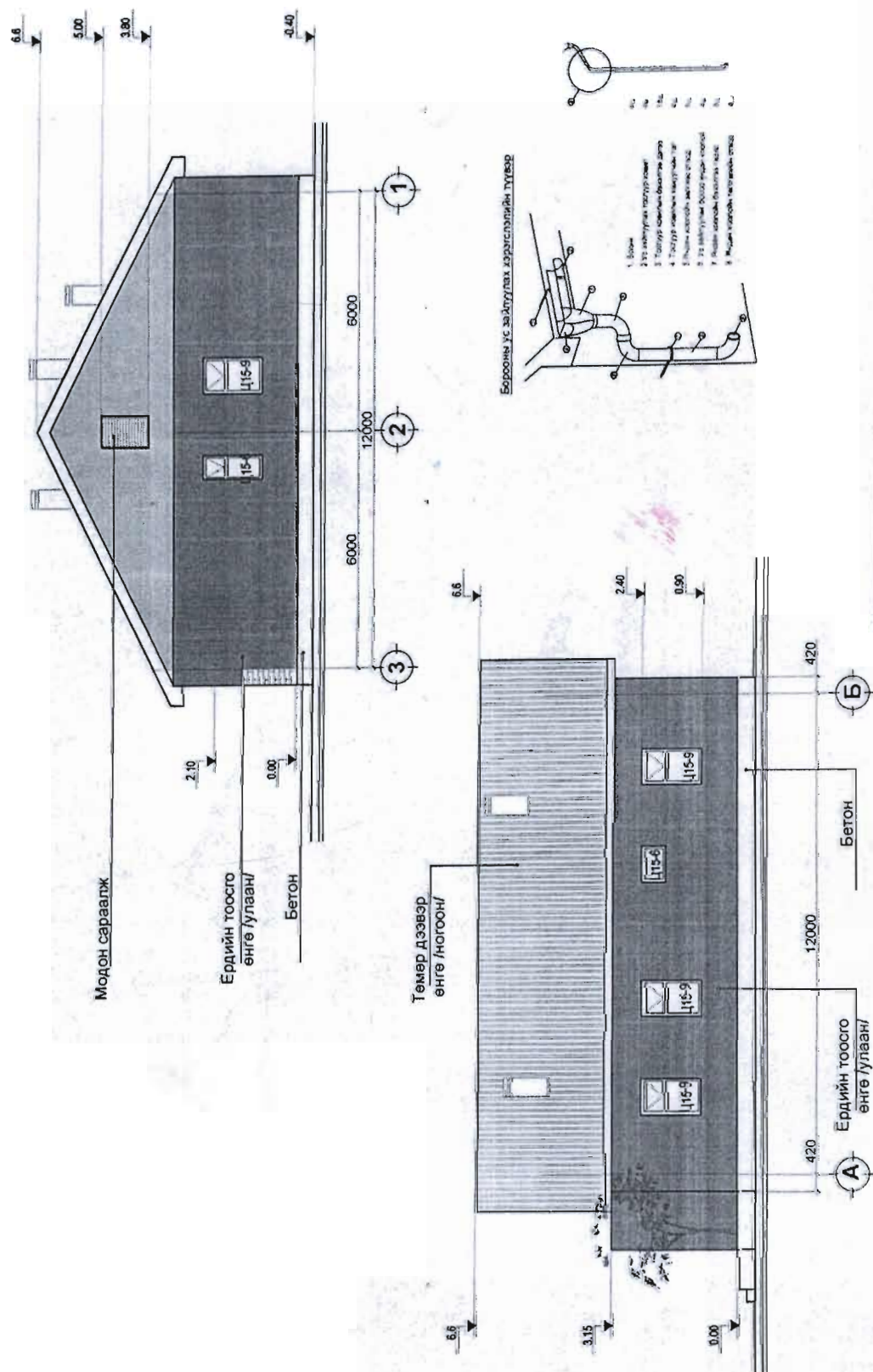
БОС
ХХЕГ. ТХХ

НҮҮР ТАЛ М1:150

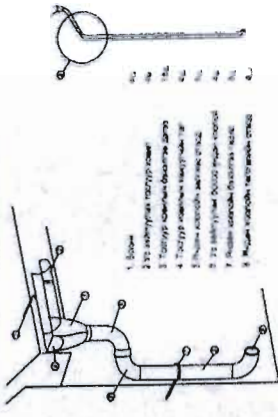


<p>БОС ХХЕГ. ТХХ</p>		<p>ХӨВӨН ЦЭГЭЭНИЙ АНГЫН САХААР ХАЛУУН УСНЫ БАРИЛГА</p>				<p>БА</p>
		<p>Шалгасан Гууцлагсан</p>		<p>Масштаб М 1:100</p>		<p>Үе шат А-3</p>
<p>Д.Х.Ж.Амарсалай М.Б.Т.Ковалев</p>		<p>Е.Г.Ширээ В.ОСА-02/24</p>		<p>Огноо 02/2024</p>		<p>Зургийн дугаар БА-4</p>
<p>НҮҮР ТАЛ</p>		<p>Т.Г.Ширээ</p>		<p>Хуудас 4</p>		

НҮҮР ТАЛ М1:150



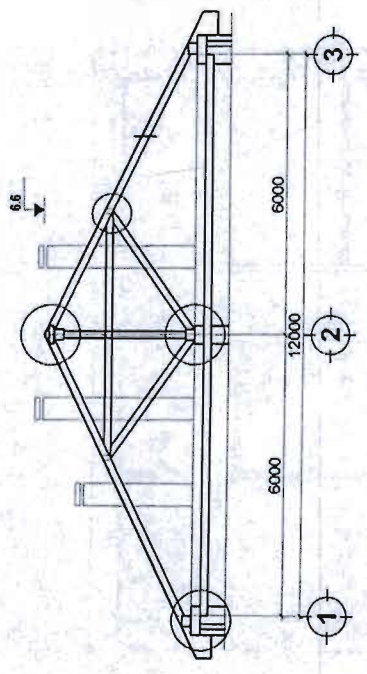
Борооны ус залуулах хэрэгсэлийн үзүүсэр



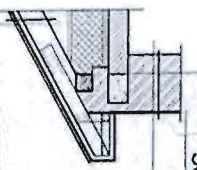
<p>БОС ХХЕГ. ТХХ</p>		<p>ХУВИЙН ЦЭРГЭЙЛ АНГИ САХААН</p> <p>ХАЛУУН УСНЫ БАРИЛГА</p>			<p>Б.А</p>
		<p>Шалгасан Гууцартгэсэн</p>	<p>д.х.ж. Амгарагсай өлх.б. Төгөлдөр</p>	<p>Е.Г. Шүрфэр БОСА-00004</p>	<p>Мэргэжлэгч М.Т. 100</p>
		<p>Т.Г. Шүрфэр</p>	<p>Зургийн дуулаар Б.А.5</p>	<p>Хууцагч 5</p>	

НҮҮР ТАЛ

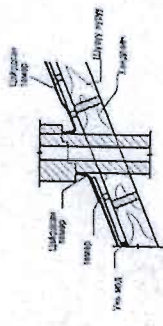
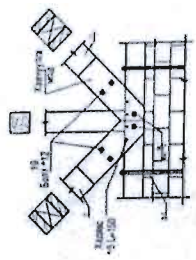
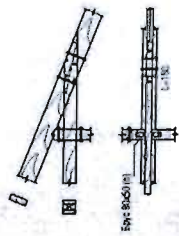
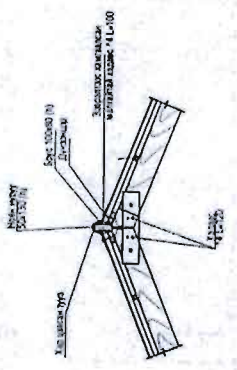
ХЭСЭГЛЭЛ М1:150



Долгионт төмөр дээвэр
Унь мод /50x50-500 мм алхам/
Шууу нуруу



Тоосгон хана 120-мм
Агаарын үе
Хөөсөн полистирол PS
100 мм
Тоосгон хана 380 мм
Өнгөлгөөний шавардлага
20 мм



БОС ХХЕГ. ТХХ		ХАЛУУН УСНЫ БАРИЛГА			
		ХЭСЭГЛЭЛ			
Шалгасан	Д/Х Ж-Амардалан	Е.Г. Шифр	Масштаб	Үе шат	
Гүйцэтгэсэн	а/х Б.Төгөлдөр	ВOSA-02/24	М 1:100	А-3	
		Т.Г. Шифр	Зургийн дугаар	Огноо	
			БА-Б	02/2024	
			Хуудас	Б	

ШАЛНЫ БАЙГУУЛАЛТ М1:150

ӨРӨӨНИЙ ТОДОРХОЙЛОЛТ

д/а	Өрөөний нэр	Талбай м2/	Шалны материал
1	Бохир хэрэгсэл	6.05	Керамик
2	Угаалгын өрөө	17.62	Керамик
3	Хатаах өрөө	17.62	Керамик
4	Цэвэр хэрэгсэл	6.05	Керамик
5	Хувцас солих өрөө	9.09	Керамик
6	Душ	9.49	Керамик
7	Душ	3.6x4	Керамик
8	Савуу	3.96	Керамик
9	Амралтын өрөө	10.3	Паркет
10	Үсчин	6.6	Паркет
11	Коридор	22.2	Керамик
12	Гонх	1.9	Керамик

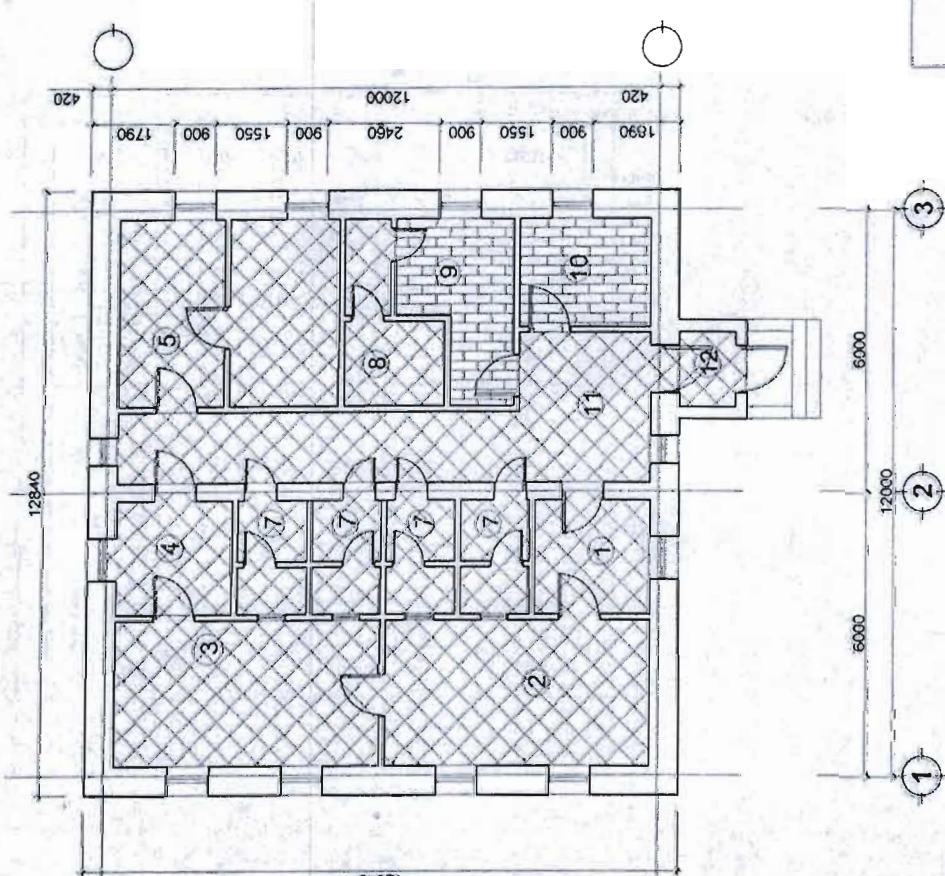
Таних тэмдэг



Керамик /плита/
Элс цементэн зуурмаг М100 б=22мм
Ус уур тусгаарлагч 1үе б=3мм
Хучилтын хавтан



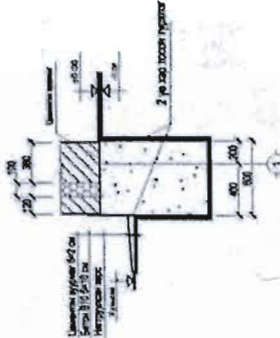
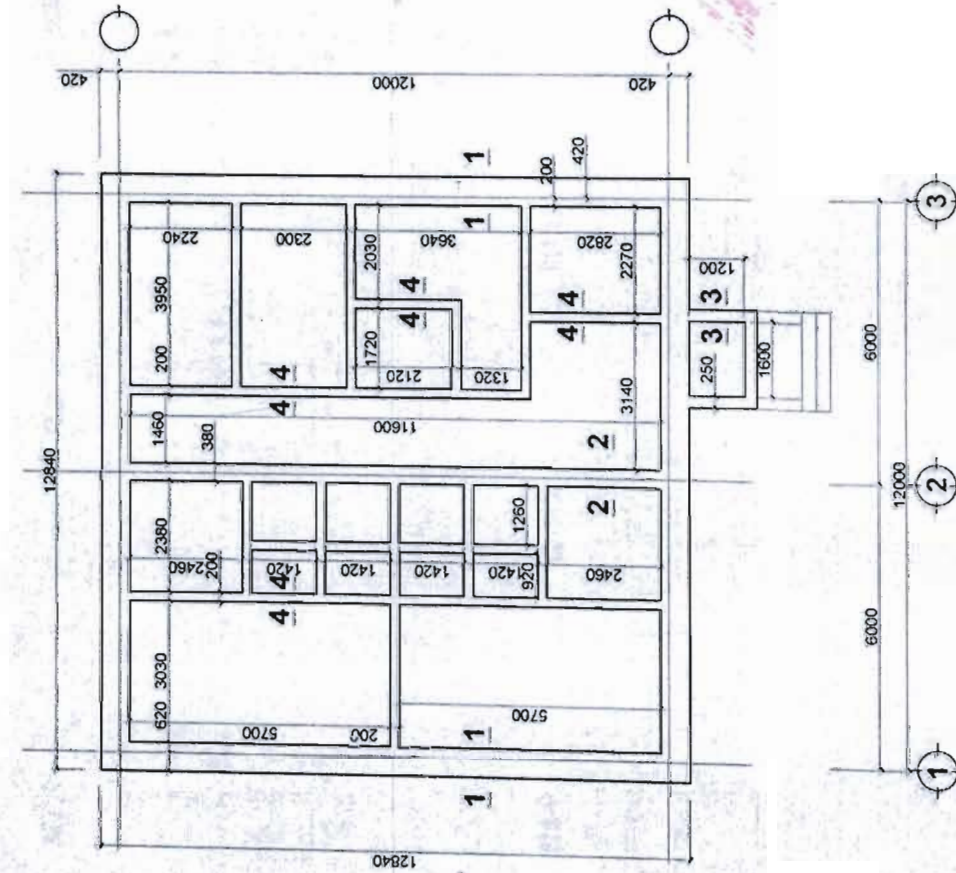
Ламинатор Паркет/
Зөөлөөч дэвсгэр 2 үе
Элс цементэн зуурмаг М100 б=38
Хучилтын хавтан



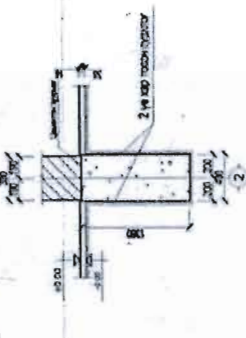
БОС ХХЕГ. ТХХ		ШАЛНЫ БАЙГУУЛАЛТ		Б4
		Шалсан Гуацгагсан	Д.Ж.Амарзайна Е.Г.Шифе БОСА-0024	Үе шат: А-3 Объект: 02/2024 Мэс/штаб: 88 Т-100 Зураач: Т.Г.Шифе Зураач дугаар: 6А-7

СҮҮРИЙН БАЙГУУЛАЛТ М1:150

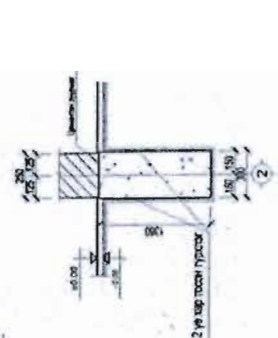
ОГТЛОЛ 1-1



ОГТЛОЛ 2-2



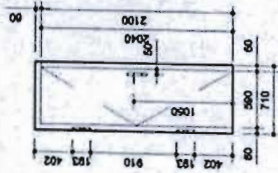
ОГТЛОЛ 3-3



<p>БОС ХХЕГ. ТХХ</p>		<p>ХИЙРИЙН ЦЭРГҮҮЛИЙН ДАГУУ АСЭДЭЭНИЙ ХАЛУУН УСНЫ БАРИЛГА</p>				<p>БА</p>
		<p>СҮҮРИЙН БАЙГУУЛАЛТ</p>				<p>Үе шат: А-3</p>
Шалгасан	Гүйцэтгэсэн	д/х Ж. Амарзайв	Е. Г. Шиндэр	Мэцгэлд	М. Т. 100	Огноо
		Б.А. Б. Төгөлдөр	Т. Г. Шиндэр	Зургийн дугаар	БА-9	Хуудас
						8

ХААЛГА, ЦОНХНЫ ТҮҮВЭР М1:300

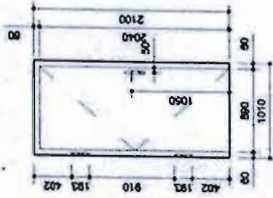
Х521-7



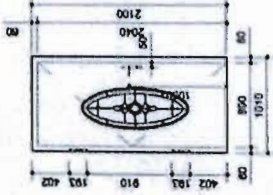
Х521-9



Х521-10

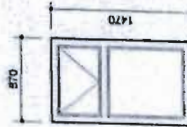


БХ21-10

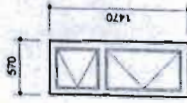


ХААЛГА, ЦОНХНЫ
ТОДОРХОЙЛОЛТ

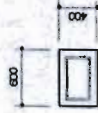
Ц15-9



Ц15-6



Ц14-6



Эдэлхүүний нэр	Эдэлхүүний марк	Хэмжээ		Тоо	Тайлбар
		Өргөн	Өндөр		
Хаалга	Х521-7	680	2070	5	Нарсан мод
	Х521-9	980	2070	9	
	Х521-10	980	2070	1	
	БХ21-10	980	2070	1	
Цонх, хаалга	Ц15-9	1470	870	10	Төмөр
	Ц15-6	1470	570	2	
	Ц14-6	370	570	4	
	Х521-7	680	2070	5	
					Хувианцар вакум

ХИРИЙН ЦЭРГИЙН АНГЫН САХИР			
ХАЛУУН УСНЫ БАРИЛГА			
ХААЛГА, ЦОНХНЫ ТҮҮВЭР			
Шалгасан	д.А.Ж.Амгарагдал	Е.Г.Шибр	Масштаб: М 1:100
Гүйцэтгэсэн	Ш.Б.Төгөлдөр	Т.Г.Шибр	Зургийн дугаар: Хуудас 9
БОС		Уг шат: А.3	
ХХЕГ. ТХХ		Огноо: 02/2024	

Барилга хот байгуулалтын сайдын
2018 оны 03 дугаар сарын 20-ны өдрийн
43 дугаар тушаалын 1 дүгээр хавсралт

ХИЛ ХАМГААЛАХ ЕРӨНХИЙ ГАЗАР

ТӨСВИЙН НҮҮР ХУУДАС

Төсвийн нэр: Хилийн цэргийн ангийн төвийн халуун усны барилга
Байршил: Хилийн цэргийн ангийн төвд
Хүчин чадал: Душ, угаалгын өрөө Хэмжээ 10x10м
Төсөвт өртгийн дүн: 61,094,070.0 төгрөг
/жаран нэгэн сая ерэн дөрвөн мянга далан төгрөг/

Баталгаажуулсан:

АР ТАЛ, ЗЭВСЭГЛЭЛ, ИНЖЕНЕР ТЕХНИК
ЭРХЭЛСЭН ДЭД ДАРГА,
БРИГАДЫН ГЕНЕРАЛ

Б.БАТХҮҮ

Хянасан:

АР ТАЛ, ЗЭВСЭГЛЭЛ, ИНЖЕНЕР, ТЕХНИКИЙН
ГАЗРЫН ДАРГА,
ХУРАНДАА

Н.БАТТУЛГА

Гүйцэтгэсэн:

ТХХ-ИЙН БАРИЛГА АШИГДАЛТЫН АХЛАХ ОФИЦЕР,
ЕРӨНХИЙ ИНЖЕНЕР, ТЭГЭҮҮЛЭХ ТӨСӨВЧИН,
ДЭД ХУРАНДАА

Ж.АМАРДАЛАЙ

Огноо: 2024 оны 02 дугаар сарын 15-ны өдөр,
Улаанбаатар хот

МАТЕРИАЛЫН ХЭРЭГЦЭЭ (ҮЕ ШАТААР)

СУУРЫН АЖИЛ

Шифр	Материалын нэр	Х/Н	Нийт орц	Нэгж үнэ	Нийт үнэ
1-4271	Ус	м3	4.7491	3000	14,247
1-0363	Тай-түгжээ	ш	1440	300	432,000
1-4334	Хайрга	м3	23.5212	0	0
1-4025	Цемент м-400	тн	6.6234	450000	2,980,512
1-0733	Арматур а-1 ф-8	тн	0.0833	3300000	275,000
1-0733	Арматур а3 ф-14	тн	0.1736	3300000	572,917
1-4543	Голын элс	м3	13.925	0	0

4,274,676

ХАНА, ХАМАР ХАНЫН АЖИЛ

Шифр	Материалын нэр	Х/Н	Нийт орц	Нэгж үнэ	Нийт үнэ
1-4271	Ус	м3	6.4725	3000	19,418
1-4542	Уулын элс	м3	17.1456	0	0
1-0135	Хар замаск	кг	520	1200	624,000
	Хөөсөнцөр /1м*2м *10 см/ 23 см3/кг	м3	10.4	220000	2,288,000
	Цавуу /107/	ш	20.6818	2500	51,705
1-0083	Цаасан зүлгүүр	м2	8.32	4500	37,440
1-4029	Цемент м-300	тн	2.7637	450000	1,243,684
1-0914	Эмульс /гадна/	кг	37.2273	7800	290,373
	Булан тор	ш	29.5455	1500	44,318
1-4242	Евро блок 125	м3	5.61	250000	1,402,500
1-4242	Евро блок 250	м3	45	250000	11,250,000
1-0410	Дэвсгэр будаг	кг	20.8	2600	54,080
1-5101	Заслалын тор	м2	124.8	800	99,840
1-0094	Пластмасан хадаас	ш	832	200	166,400

17,571,757

ХУЧИЛТЫН АЖИЛ

Шифр	Материалын нэр	Х/Н	Нийт орц	Нэгж үнэ	Нийт үнэ
1-0674	Хар цаас	м2	120	6200	744,000
1-0094	Хадаас 125 мм	кг	9	4500	40,500
	Дулаалгын чулуун хөвөн	м2	200	6000	1,200,000
1-4153	Дүнз /15*7 см зузаан, 4,5 м урт/	ш	34.2857	35000	1,200,000
1-3983	Захалсан банз /32мм зузаан/	м3	3.3	0	0

3,184,500

ДЭЭВРИЙН АЖИЛ

Шифр	Материалын нэр	Х/Н	Нийт орц	Нэгж үнэ	Нийт үнэ
1-3991	5 см зузаан захалсан банз урт нь 3 м /ферм/	м3	2.76	550000	1,518,000
1-0533	6 мм-ийн голчтой төмөр утас	кг	24	3000	72,000
1-0095	Хадаас /70-110мм/	кг	24	3000	72,000
1-4151	Банз, IV зэрэг 32 мм	м3	1.8	550000	990,000
1-3982	Банз, IV зэрэг 25мм	м3	1.62	550000	891,000
1-5250	Долгионт төмөр дээвэр	м2	140	11000	1,540,000
1-0863	Дээврийн хадаас 50-85мм	ш	750	80	60,000
1-5251	Ноён нурууны төмөр орой	м	15	6000	90,000

5,233,000

ДЭЭВРИЙН АЖИЛ-2

МАТЕРИАЛЫН ХЭРЭГЦЭЭ (ҮЕ ШАТААР)

Шифр	Материалын нэр	Х/Н	Нийт орц	Нэгж үнэ	Нийт үнэ
1-0094	Хадаас 125 мм	кг	0.9	4500	4,050
	Дулаалгын чулуун хөвөн	м2	130	6000	780,000
					784,050

ШАЛНЫ АЖИЛ

Шифр	Материалын нэр	Х/Н	Нийт орц	Нэгж үнэ	Нийт үнэ
1-4542	Уулын элс	м3	1.1794	0	0
1-4028	Цемент м-400	тн	0.4197	450000	188,845
	Шалны хүрээ	м	41.5953	3500	145,584
	Шалны булан, залгаа	ш	14.8555	1500	22,283
1-4300	Вааран хавтанцар /шал/	м2	53.2896	22000	1,172,371
1-0292	Паркет	м2	44.16	23500	1,037,760
					2,566,843

ХААЛГА, ЦОНХНЫ АЖИЛ

Шифр	Материалын нэр	Х/Н	Нийт орц	Нэгж үнэ	Нийт үнэ
1-4268	Хувцар цонхны тавцан өргөн 20-25см	м	7.68	18000	138,240
1-0363	Шүршдэг баллонтой хөөс	ш	4.6	9500	43,700
	Вакум цонх	м2	6.336	250000	1,584,000
	Монгол листэн хаалга	ш	2	670000	1,340,000
1-4325	Модон хаалга	м2	11.2	150000	1,680,000
					4,785,940

ДОТОР, ГАДНА ЗАСЛАЛЫН АЖИ

Шифр	Материалын нэр	Х/Н	Нийт орц	Нэгж үнэ	Нийт үнэ
1-4271	Ус	м3	0.0185	3000	56
1-4542	Уулын элс	м3	2.0144	0	0
1-0083	Цаасан зүлгүүр	м2	1.48	4500	6,660
1-4028	Цемент м-400	тн	0.7168	450000	322,555
	Шохойн хавтан 0,9 мм	м2	122.4	12000	1,468,800
1-0182	Эпоксид цавуу	кг	3.256	1200	3,907
1-4212	Арчих материал	кг	0.185	4500	833
1-4300	Вааран хавтанцар /хана/	м2	91.0208	22000	2,002,458
1-0526	Дүнзэнцэр /с томор/	ш	105.7143	3000	317,143
1-0135	Замаск	кг	38.85	600	23,310
					4,145,721

ДОТОР ГЭРЭЛТҮҮЛЭГЧИЙН АЖИ

Шифр	Материалын нэр	Х/Н	Нийт орц	Нэгж үнэ	Нийт үнэ
3-6374	40-50 вт чадалтай бүрхүүлтэй лед гэрэлтүүлэгч	ш	4	30000	120,000
2-2819	Уян хоолой /ф-16/	м	200	200	40,000
3-2822	Утас 2x10 мм2	м	200	3500	700,000
3-5119	Унтраалга	ш	20	6000	120,000
1-0307	Тусгаарлагч лент	ш	1	5000	5,000
3-0715	Туузан төмөр 40*4	м	5.58	1300	7,254
1-3825	Туузан төмөр 25*4мм	м	3	1500	4,500
3-6552	Хайрцаг	ш	20	650	13,000
1-0879	Электрод э-42	кг	2.04	2500	5,100
1-0714	Булан төмөр 40*40*4мм	м	6	2500	15,000
1-0713	Булан төмөр 25*25*4мм	м	3	1200	3,600
1-3824	Бэхэлгээ төмөр	кг	6	2000	12,000

МАТЕРИАЛЫН ХЭРЭГЦЭЭ (ҮЕ ШАТААР)

3-5220	Автомат 40а ва47-29, 16а	ш	2	4000	8,000
3-5218	Автомат 16а ад-12, 32а-1, 25а-2	ш	2	15000	30,000
1-0744	Газардуулгын шин д=8мм	кг	24	1500	36,000
3-3808	Гэрлийн самбар	ш	1	26500	26,500
3-2751	Зэс утас 2х2,5	м	200	2850	570,000
3-6373	Мэдрэгчтэй гэрэл	ш	1	22500	22,500
3-5470	Розетка	ш	6	6000	36,000
3-6374	30-40 вт гэрэлтүүлэгч лед /тоостой, чийгтэй орчинд/	ш	5	22000	110,000
					1,884,454

САЛХИВЧИЙН АЖИЛ

Шифр	Материалын нэр	Х/Н	Нийт орц	Нэгж үнэ	Нийт үнэ
1-4212	Төмөр утас	кг	0.5467	2000	1,093
2-1350	Хөдөлгөөнгүй хаалттай сараалж, 0,25м2 хүртэл	ш	5	1500	7,500
	Шилэн хөвөн	м	6	8000	48,000
	Булан ф-100 рVc	ш	2.5714	5000	12,857
2-1796	Гуравлагч д-100 рVc	ш	7.7143	5000	38,571
2-1350	Дефлектор ф-150	ш	5	1500	7,500
2-1486	PVc хоолой д-100мм	м	18	13500	243,000
					358,522

ХАЛААЛТЫН АЖИЛ

Шифр	Материалын нэр	Х/Н	Нийт орц	Нэгж үнэ	Нийт үнэ
2-3139	Сгон ф 20 мм	ш	26	3000	78,000
2-3139	Сгон ф-32 мм	ш	4	5000	20,000
2-1352	Радиаторын /панель/	ш	10	28000	2,800,000
3-6688	Усны сав /1000 л/	ш	1	674062	674,062
2-2636	Термометр	ш	2	32000	64,000
2-3164	Халаалтын тогоо 500	ш	2.52	2250000	5,670,000
1-0879	Электрод э-42	кг	14.2857	2500	35,714
1-5032	Булан төмөр ф-20	ш	24	2000	48,000
	Булан ф-32	ш	18	3000	54,000
2-2861	Булан-50мм	ш	4	4500	18,000
2-1451	Ган яндан хоолой ф 32мм	м	80	11000	880,000
2-1451	Ган яндан хоолой ф 20мм	м	60	5550	333,000
2-1796	Гуравлагч д-20мм	ш	20	200	4,000
2-1785	Гуравлагч 32х20	ш	26	3000	78,000
1-0355	Вакум насос	ш	2	260000	520,000
2-0101	Вентиль ф 32мм	ш	4	25000	100,000
2-0101	Вентиль ф 20мм	ш	16	12000	192,000
1-0417	Олс	кг	10	4500	45,000
1-0087	Олс /лион/	кг	5.7143	2000	11,429
					11,625,205

ЦЭВЭР УС

Шифр	Материалын нэр	Х/Н	Нийт орц	Нэгж үнэ	Нийт үнэ
2-1529	Угаагуур /керамик, сипоны хамт/	иж	1	120000	120,000
2-1428	Холигч	иж	1	45000	45,000
2-1485	Бэхэлгээ бүхий рVc холбох хэрэгсэлүүд д-50мм	ш	25	3500	87,500
2-0035	Дүш /холигч, трапп гм/	иж	8	95000	760,000
2-1485	PVc хоолой д-20мм	м	100	5500	550,000

МАТЕРИАЛЫН ХЭРЭГЦЭЭ (ҮЕ ШАТААР)

1,582,500

БОХИР УС

Шифр	Материалын нэр	Х/Н	Нийт орц	Нэгж үнэ	Нийт үнэ
2-1485	Бэхэлгээ бүхий PVC холбох хэрэгсэлүүд д-50мм	ш	37.8531	3500	132,486
2-1485	PVC хоолой д-50мм	м	50	5500	275,000
2-1485	PVC хоолой д-100мм	м	50	13500	675,000

1,082,486

ЦООНОГ

Шифр	Материалын нэр	Х/Н	Нийт орц	Нэгж үнэ	Нийт үнэ
1-4271	Ус	м3	1.8403	3000	5,521
1-0363	Тай-түгжээ	ш	558	300	167,400
1-3994	Хашлагын хавтан	ш	14	23000	322,000
1-0095	Хадаас /70-110мм/	кг	11.34	3000	34,020
1-4334	Хайрга	м3	8.5848	0	0
1-4025	Цемент м-400	тн	2.4054	450000	1,082,408
1-0733	Арматур а-1 ф-8	тн	0.0323	3300000	106,562
1-0733	Арматур а3 ф-14	тн	0.0673	3300000	222,005
1-4543	Голын элс	м3	4.8663	0	0
1-3966	Прус мод	ш	21	4500	94,500

2,034,417

НИЙТ ДҮН:

61,094,070