

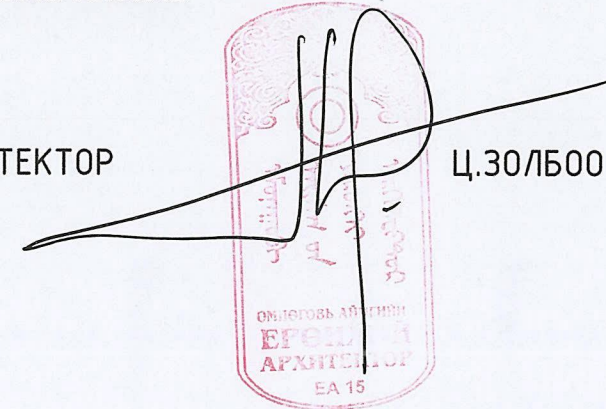


"ГЭРЭЛТХАШ" ХХК

Баянгол дүүрэг, 3-р хороо, Нарны хороолол, 11-204 тоот
РД: 5085314, Утас: 99108632

БАТЛАВ: ӨМНӨГОВЬ АЙМГИЙН ЕРӨНХИЙ АРХИТЕКТОР

Ц.ЗОЛБОО



ЕГ шифр: ГХ-01-05/2024

Өмнөговь аймаг, Гурвантэс сум. "ЗАСАГ ДАРГЫН ТАМГЫН ГАЗРЫН БАРИЛГЫН УРСГАЛ ЗАСВАР"

/ БА - Засварын ажлын зураг /

Зөвшөөрөлцсөн:

Боловсруулсан:

Албан тушаал		Нэр	Гарын үсэг	Гүйцэтгэгч			
	ӨМНӨГОВЬ АЙМГИЙН ГХБХБГ-ЫН ДАРГА	П.ЗОЛЖАРГАЛ			Албан тушаал	Нэр	
				"ГЭРЭЛТ ХАШ" ХХК-ИЙН ЗАХИРАЛ	Э.СОДМАНДАХ		
				Захиалагч			
	ӨМНӨГОВЬ АЙМГИЙН ГУРВАНТЭС СУМИЙН ЗДТГ-ЫН ДАРГА			Албан тушаал	Нэр	Гарын үсэг	
					Э.АЛДАРБАЯР		

ТЭЗҮ, БА зургийн жагсаалт, Тайлбар дичиг

Барилгын техник эдийн засгийн үндэслэл

Д/д	Хуудасны нэр	Хэмжих нэгж	Марк	Тайлбар
1	Давхрын тоо	тоо	3	зоорьгүй
2	Хүчин чадал	Нүтгийн үдирдлагын ордон		
3	Барилгажилтын талбай	м ²	409.30	-
4	Ажлын талбай	м ²	759.40	-
5	Барилгын эзэлхүүн	м ³	4176.7	-
6	Ашигтай талбай	м ²	728.66	-
7	K1 Saw/Sаж	-	0.95	-
8	K2 V/Sаж	-	5.5	-

БА зургийн жагсаалт

Д/д	Хуудасны нэр	Марк	Хуудас
1	Нүүр хуудас		
2	Нүүр хуудас / БА - Засварын ажлын зураг /		
3	ТЭЗҮ, БА зургийн жагсаалт, Тайлбар дичиг	БА	1
4	1-р давхрын хэмжилтийн байгуулалт		2
5	1-р давхрын буулгалт хийгдэх өрөөний хэсэглэл, Ажлын хэмжээ		3
6	1-р давхрын засвар хийгдэх өрөөний хэсэглэл, Ажлын хэмжээ		4
7	1-р давхрын буулгалт, засвар хийгдэх шилэн хаалга, хананы хэсэглэл		5
8	Техникийн давхрын хэмжилтийн байгуулалт		6
9	Техникийн давхрын буулгалт хийгдэх өрөөний хэсэглэл, Ажлын хэмжээ		7
10	Техникийн давхрын засвар хийгдэх өрөөний хэсэглэл, Ажлын хэмжээ		8
11	Хэмжилт, буулгалтын ажил, Нүүр тал /тэнхлэг 1-5/		9
12	Хэмжилт, буулгалтын ажил, Нүүр тал /тэнхлэг С-А/		10
13	Хэмжилт, буулгалтын ажил, Нүүр тал /тэнхлэг 5-1/		11
14	Хэмжилт, буулгалтын ажил, Нүүр тал /тэнхлэг А-С/		12
15	Гадна заслалын буулгах ажлын хэмжээ		13
16	Засварын ажил, Нүүр тал /тэнхлэг 1-5/		14
17	Засварын ажил, Нүүр тал /тэнхлэг С-А/		15
18	Засварын ажил, Нүүр тал /тэнхлэг 5-1/		16
19	Засварын ажил, Нүүр тал /тэнхлэг А-С/		17
20	Гадна заслалын шинэчлэн засварлах ажлын хэмжээ		18
21	Цонхны гадна буулгалт, заслалын ажлын хэмжээ		19
22	Барилгын архивийн зураг - Нүүр хуудас		20
23	Барилгын архивийн зураг - 1-р давхрын байгуулалт		21
24	Барилгын архивийн зураг - Техникийн давхрын байгуулалт		22
25	Барилгын архивийн зураг - Огтлол 1-1		23
26	Барилгын архивийн зураг - Нүүр талууд		24
27	Гадна нүүр талын одоогийн фото зураг		25
28	Дотор заслал хийгдэх өрөөний одоогийн фото зураг		26

Тайлбар дичиг

Ерөнхий хэсэг

Өмнөговь аймаг, Гурвантэс сумын нутаг дэвсгэрт байрлах "ЗАСАГ ДАРГЫН ТАМГЫН ГАЗРЫН БАРИЛГЫН УРСГАЛ ЗАСВАР"-ын зураг төсөл, төсвийг дараах дичиг баримтыг үндэслэн боловсруулав.

Үндэслэл:

- Өмнөговь аймаг, Гурвантэс сумын Засаг даргын Тамгын газрын 2023 оны 10 сарын 18-ны өдрийн Дугаар №04 "Гурвантэс сумын Засаг даргын Тамгын газарт урсгал засвар хийх зураг төсөв боловсруулах ажлын даалгавар"
- "Монкуэдасс" ХХК, Өмнөговь аймгийн Гурвантэс сумын ЗДТГ-тай байгуулсан 2024.02.23-ны өдрийн № ӨГАГТСЗДТГ /2022309050 дугаартай "Засаг даргын Тамгын газрын урсгал засвар хийх зураг төсөв хийх ажлын гэрээ"
- "Гэрэлт хаш" ХХК-ийн одоо байгаа барилгын хэмжилтийн зураг.
- "Өрх" ХХК-ийн 2016 онд боловсруулсан "Засаг даргын тамгын газрын барилга", Өмнөговь аймаг, Гурван сум", ЕГ шифр: ӨРХ-03/2016 ажлын зураг төсөл

Байгаль цаг уурын үндсэн өгөгдлүүд:

-Газар хөдлөлийн балл:	7 балл
-Гадна агаарын тооцооны температур:	-21.0°C /хүйтэн 3 хоног/
-Цасны ачаалал:	30кг/м ²
-Галын ангилалын категори:	2
-Галд тэсвэржилтийн зэрэг	2
-Салхины ачаалал:	47кг/м ²

Барилгын үндсэн хийцлэл

Чг барилга нь тэнхлэгээрээ 22.50*13.20м хэмжээтэй зоорьгүй, 3 давхар барилга. Барилгын үндсэн хийцлэл нь төмөр бетон араг, цутгамал хучилт, цутгамал шаттай. Гадна дүүргээгч хөнгөн блок өрлөгийг 100мм хөөсөнцөр хавтангаар дулаалж гадна талаас 120мм тоосгон өнгө өрлөг өрж шавардсан. Гадна заслал нь эмульсэн өнгөлгөөтэй. Цонхны гадна амалгааг тоосгон өрлөгт тулган шавардлага хийж гадна өнгөлгөө хийгдсэн. Барилгын эргэн тойронд хөөсөнцөр гоёлын хүрээгээр 4-н түвшин хүрээлсэн.

Буулгалтын ажлын тайлбар:

Буулгалтын ажилд доорх төрлийн үндсэн ажилбарууд орсон.

1. Барилгын гадна талаар сул татсан цахилгаан, холбооны мантажийг буулгах
2. Гадна өнгөлгөөний эмульс хусаж цэвэрлэх /цонх, хана, дээвэр, гоёлын хөөсөнцөр хүрээ/
3. Цоколын эмульсэн өнгөлгөөг буулгах
4. Одоо байгаа тоноглол буулгах /хаяг, лого, гэрэл, камер, самбар, борооны ус буулгах хоолой/
5. 1-р давхрын №13-16 өрөө, техникийн давхрын №38, 39 өрөөнд иж бүрэн заслалын ажлын буулгалт хийх

Шинэчлэл, заслалын ажлын тайлбар:

Заслалын ажилд доорх төрлийн үндсэн ажилбарууд орсон.

1. Барилгын гадна талыг 100% шинэчлэн эмульсэн өнгөлгөө, цоколын керамик чулуун хавтан хийж засварлах, гоёлын гадна гэрэлтүүлэг угсрах
2. 1-р давхрын №13-16 өрөө, техникийн давхрын №38, 39 өрөөнд иж бүрэн заслалын ажлыг зураг төслийн дагуу хийх

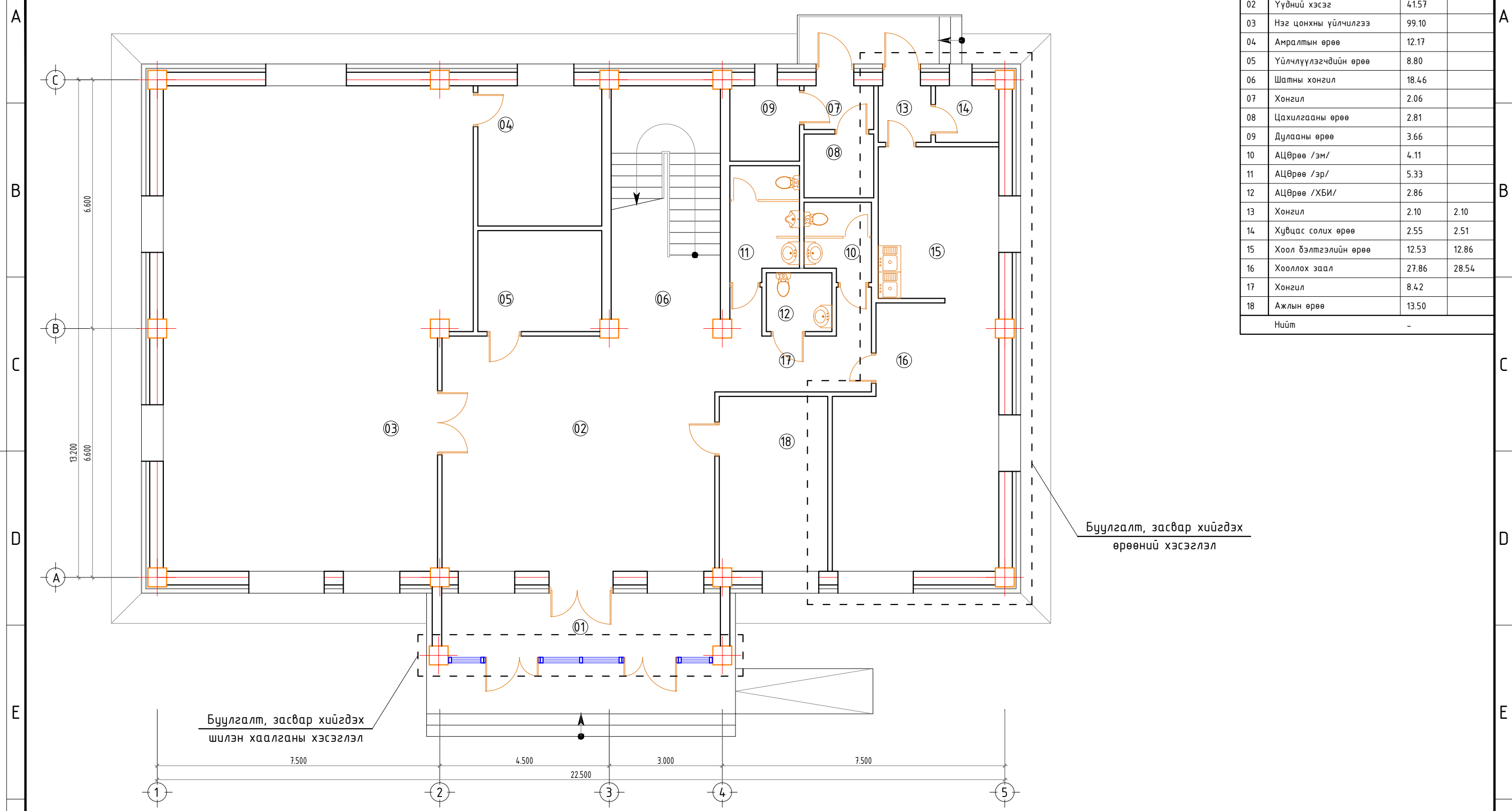
Буулгалт, шинэчлэл, заслалын ажлыг эрх бүхий тусгай зөвшөөрөлтэй байгууллагаар, хөдөлмөр аюулгүй ажиллагааны БНБД, Стандартыг баримтлан гүйцэтгүүлнэ.

Өмнөговь аймаг, Гурвантэс сум. "ЗАСАГ ДАРГЫН ТАМГЫН ГАЗРЫН БАРИЛГЫН УРСГАЛ ЗАСВАР"					
ТЭЗҮ, БА зургийн жагсаалт, Тайлбар дичиг					Үе шат: А.3
Архитектор		Э.Содмандах	ЕГ Шифр: ГХ-01-05/2024	Масштаб: 1:-	Огноо: 2024
Гүйцэтгэсэн		Ж.Жаргал	ТГ Шифр: -	Зургийн дугаар: БА-01	Хуудас: 26
Шалгасан		Э.Содмандах			

УБ хот, БГД, 3-р хороо.
Үйлдвэрийн төвийн дүс, Энхлэл суданж,
11-р байр, 204 тоот

1-р давхрын хэмжилтийн байгуулалт М1:100

Өрөөний тодорхойлолт:			
Д/д	Өрөөний нэр	Талбай /м²/	Хэмжилтийн талбай /м²/
01	Гонх	2.55	12.47
02	Үүдний хэсэг	4.157	
03	Нэг цонхны үйлчилгээ	99.10	
04	Амралтын өрөө	12.17	
05	Үйлчлүүлэгчдийн өрөө	8.80	
06	Шатны хонгил	18.46	
07	Хонгил	2.06	
08	Цахилгааны өрөө	2.81	
09	Дулааны өрөө	3.66	
10	АЦӨрөө /эм/	4.11	
11	АЦӨрөө /эр/	5.33	
12	АЦӨрөө /ХБИ/	2.86	
13	Хонгил	2.10	2.10
14	Хувцас солих өрөө	2.55	2.51
15	Хоол бэлтгэлийн өрөө	12.53	12.86
16	Хооллох заал	27.86	28.54
17	Хонгил	8.42	
18	Ажлын өрөө	13.50	
Нийт		-	



Буулгалт, засвар хийгдэх өрөөний хэсэглэл

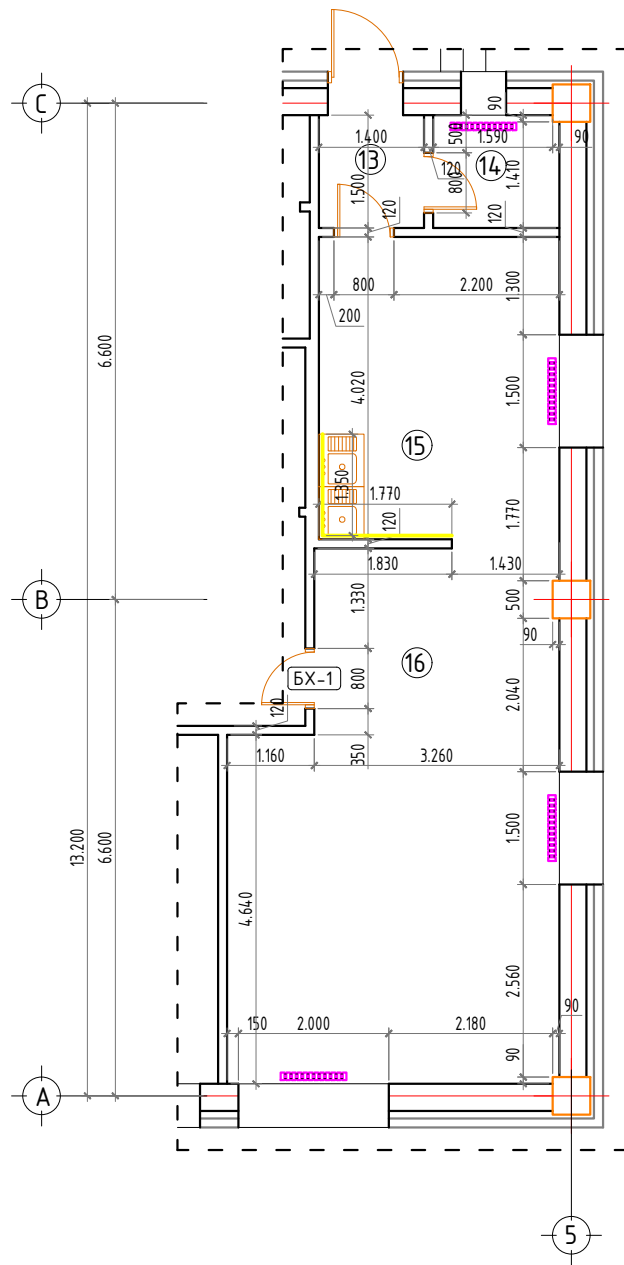
Буулгалт, засвар хийгдэх шилэн хаалганы хэсэглэл



Өмнөговь аймаг, Гурвантэс сум.				
"ЗАСАГ ДАРГЫН ТАМГЫН ГАЗРЫН БАРИЛГЫН УРСГАЛ ЗАСВАР"				
1-р давхрын хэмжилтийн байгуулалт				Үе шат: А.3
Архитектор	Э.Содмандах	ЕГ Шифр: ГХ-01-05/2024	Масштаб: 1:100	Огноо: 2024
Гүйцэтгэсэн	Ж.Жаргал	ТГ Шифр: -	Зургийн дугаар: БА-02	Хуудас: 26
Шалгасан	Э.Содмандах			

УБ хот, БГД, 3-р хороо.
Үйлдвэрийн төвийн дүс, Энхлэлс гудамж,
11-р байр, 204 тоот

1-р давхрын буулгалт хийгдэх өрөөний хэсэглэл М1:100



Тоноглолын таних тэмдэг:

- Буулгах хаалга
- Гал зүүхны угаалтуур
- Буулгах хананы плита

Халаалтын таних тэмдэг:

- Босоо секцтэй халаах хэрэгсэл /10ш, 1м хүртэл урттай/

Ажлын хэмжээ:

Өрөөний модорхойлолт:			Буулгах ажлын хэмжээ:				
Д/д	Өрөөний нэр	Талбай /м²/	Хэмжилтийн талбай /м²/	Хананы эмүльс, шавардлага	Таазны эмүльс, шавардлага	Хананы плита	Бусад моноглол
13	Хонгил	2.10	2.10	10.10	2.10	-	-
14	Хувцас солих өрөө	2.55	2.51	14.59	2.51	-	-
15	Хоол бэлтгэлийн өрөө	12.53	12.86	31.19	12.86	1.87	2ш угаалтуур
16	Хооллох заал	27.86	28.54	52.01	28.54	-	БХ-1 хаалга
Нийт		45.07	46.01				

Тайлбар:

- Өрөөний модорхойлолт нь тухайн барилгын ажлын зураг төслийн модорхойлолт болно.
- Хэмжилтийн талбай нь тухайн барилгын газар дээрх бодит хэмжилтийн талбай болно.

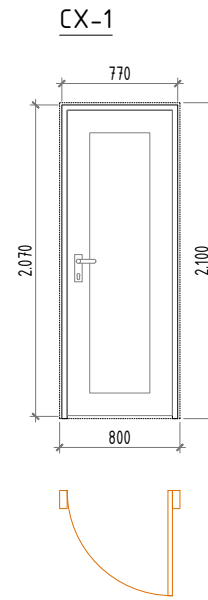
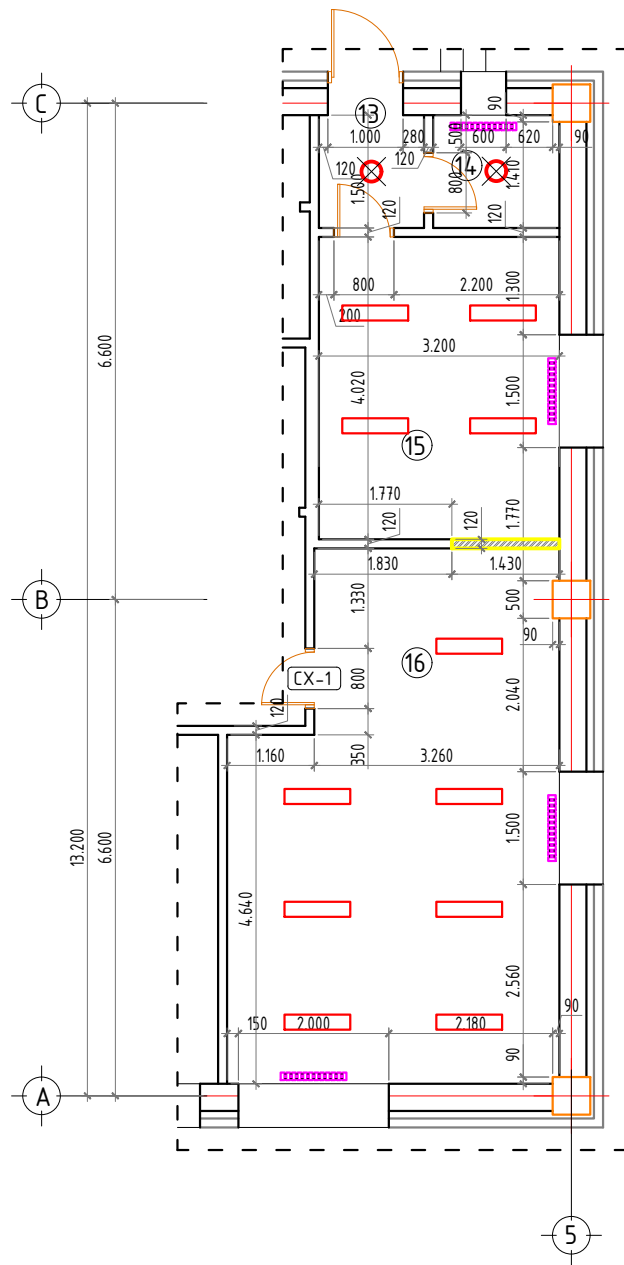
Буулгах ажлын хэмжээнд:

- Хананы эмүльс шавардлага-н ажилд хананы өнгөлгөө эмүльсийг бүрэн хэмжээгээр хусаж цэвэрлэнэ. Хананы шавардлагын 20%-г буулгах ажил орно.
- Таазны эмүльс шавардлага-н ажилд таазны өнгөлгөө эмүльсийг бүрэн хэмжээгээр хусаж цэвэрлэнэ. Таазны хар замаск 20%-г буулгах ажил орно.
- №15 өрөөний гал зүүхны хэсгийн хананы плитаг буулгаж цэвэрлэнэ. 2ш галзүүхны угаалтуур моноглолын хамтаар буулгана.
- №16 өрөөний 0.8*2.1м хэмжээтэй модон хаалга буулгана.

Өмнөговь аймаг, Гурвантэс сум. "ЗАСАГ ДАРГЫН ТАМГЫН ГАЗРЫН БАРИЛГЫН УРСГАЛ ЗАСВАР"					
1-р давхрын буулгалт хийгдэх өрөөний хэсэглэл, Ажлын хэмжээ					Үе шат: А.3
Архитектор		Э.Содмандах	ЕГ Шифр: ГХ-01-05/2024	Масштаб: 1:100	Огноо: 2024
Гүйцэтгэсэн		Ж.Жаргал	ТГ Шифр: -	Зургийн дугаар: БА-03	Хуудас: 26
Шалгасан		Э.Содмандах			

ЦБ хаяг, БГД, 3-р хороо.
Үйлдвэрийн төвийн дүс, Энхельс гудамж,
11-р дугаар, 204 тоот

1-р давхрын засвар хийгдэх өрөөний хэсэглэл М1:100



Тайлбар:

1. CX -Солих хаалга /Дотор модон хаалга/
Хаалганы түүвэр, модорхойлолтын зурагт хаалганы хананд суух нүхний хэмжээ, хаалганы хэмжээг заасан
2. Хаалганы онгойлтыг зурагт үзүүлсэн ерөнхий схемийн дагуу угсарна
3. (+) босготой (-) босгогүй
4. R баруун онгойлттой L зүүн онгойлттой
5. Бүх хаалга нь одоо мөрдөгдөж буй MNS 5802, MNS 5874, MNS 5830 шаардлагын хангасан байна

Хаалганы модорхойлолт

Д/д	Марк	Хананд гарах нүхний хэмжээ /өргөн, өндөр мм/	Хаалганы хэмжээ /өргөн, өндөр мм/	Босго	Онгойлт			Порёмны өргөн			Тайлбар
					R	L	Нийт	120мм	150мм	200мм	
1	CX-1	800*2100	770*2070	-	1	-	1	1	-	-	Модон

Заслалын ажлын тайлбар:

1. Хуучин өрөөний модорхойлолт нь тухайн барилгын ажлын зураг төслийн өрөөний зориулалт, хэмжилтийн модорхойлолт болно.
2. Шинэчилсэн өрөөний модорхойлолт нь тухайн өрөө тасалгааны зориулалт өөрчлөгдсөн модорхойлолт болно..

Засварын ажлын хэмжээнд:

1. Хананы эмүльс шавардлага-н ажилд хананы өнгөлгөө эмүльсийг бүрэн хэмжээгээр шинэчлэх. Хананы шавардлагын 20%-г сэргээн шавардах ажил орно.
2. Таазны эмүльс замаск-н ажилд таазны өнгөлгөө эмүльсийг бүрэн хэмжээгээр шинэчлэх. Таазны хар замаск 20%-г сэргээх ажил орно.
3. №16 өрөөний 0.8*2.1м хэмжээтэй сайн чанарын модон хаалга угсарна.
4. №13, 14, 15, 16 өрөөний цонхны амалгаа засварлаж түгжээ, нугас, жийрэг резиний 50% солино.
5. №15, 16 өрөөг тусгаарлах 3.86м², 120мм тоосгон хана өрж шавардлага, эмүльсэн өнгөлгөө хийнэ.
6. №14, 15, 16 өрөөнд 1м хүртэл урттай халаах хэрэгсэл, 6м хүртэл урттай халаалтын ган хоолой бүднэ.
7. №14, 15 өрөөний модон хаалганы түгжээ, нугас солино.
8. №13, 14, 15, 16 өрөөний гэрэлтшлэг, унтраалга, розетка солино.

Ажлын хэмжээ:

Хуучин өрөөний модорхойлолт:			Шинэчилсэн өрөөний модорхойлолт:			Засварын ажлын хэмжээ:							
Д/д	Өрөөний нэр	Талбай /м ² /	Д/д	Өрөөний нэр	Талбай /м ² /	Хананы эмүльс, шавардлага	Таазны эмүльс, шавардлага	Хаалга, цонхны дотор амалгаа, засвар	Чэсрах ажил	Бусад ажил	Гэрэлтүүлэг солих	Унтраалга солих	Розетка солих цах/холбоо
13	Хонгил	2.10	13	Хонгил	2.10	10.10	2.10	1000*2100 хаалга	-	-	1ш	1ш	-
14	Хувцас солих өрөө	2.55	14	Агуулах	2.51	14.59	2.51	600*1500 цонх	-	Хаалга засах 1ш	1ш	1ш	1ш
15	Хоол бэлтгэлийн өрөө	12.53	15	Агуулах	12.86	31.19	12.86	1500*1500 цонх	3.86м ² 120мм тоосгон хана өрөх	Хаалга засах 1ш	4ш	1ш	1ш
16	Хооллох заал	27.86	16	Ажлын өрөө	28.54	52.01	28.54	1500*1500 цонх 2ш 2000*1500 цонх 1ш	-	-	7ш	2ш	4ш
Нийт		45.07	Нийт		46.01								

Тоноглолын таних тэмдэг:

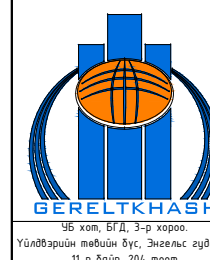
- Модон хаалга
- Гал зүүхны угаалтуур
- Шинээр өрөх 120мм тоосгон хана

Цахилгааны таних тэмдэг:

- Таазнаас зүүх лед гэрэлтүүлэгч /1200*300, хавтгай гэрэл/
- Таазнаас зүүх лед чийдэнтэй гэрэлтүүлэгч

Халаалтын таних тэмдэг:

- Босоо секцтэй халаах хэрэгсэл /10ш, 1м хүртэл урттай/



УБ хот, БГД, 3-р хороо.
Үйлдвэрийн төслийн дүс, Ингэлс суданж,
11-р байр, 204 тоот

Өмнөговь аймаг, Гурвантэс сум.
"ЗАСАГ ДАРГЫН ТАМГЫН ГАЗРЫН БАРИЛГЫН УРСГАЛ ЗАСВАР"

1-р давхрын засвар хийгдэх өрөөний хэсэглэл, Ажлын хэмжээ

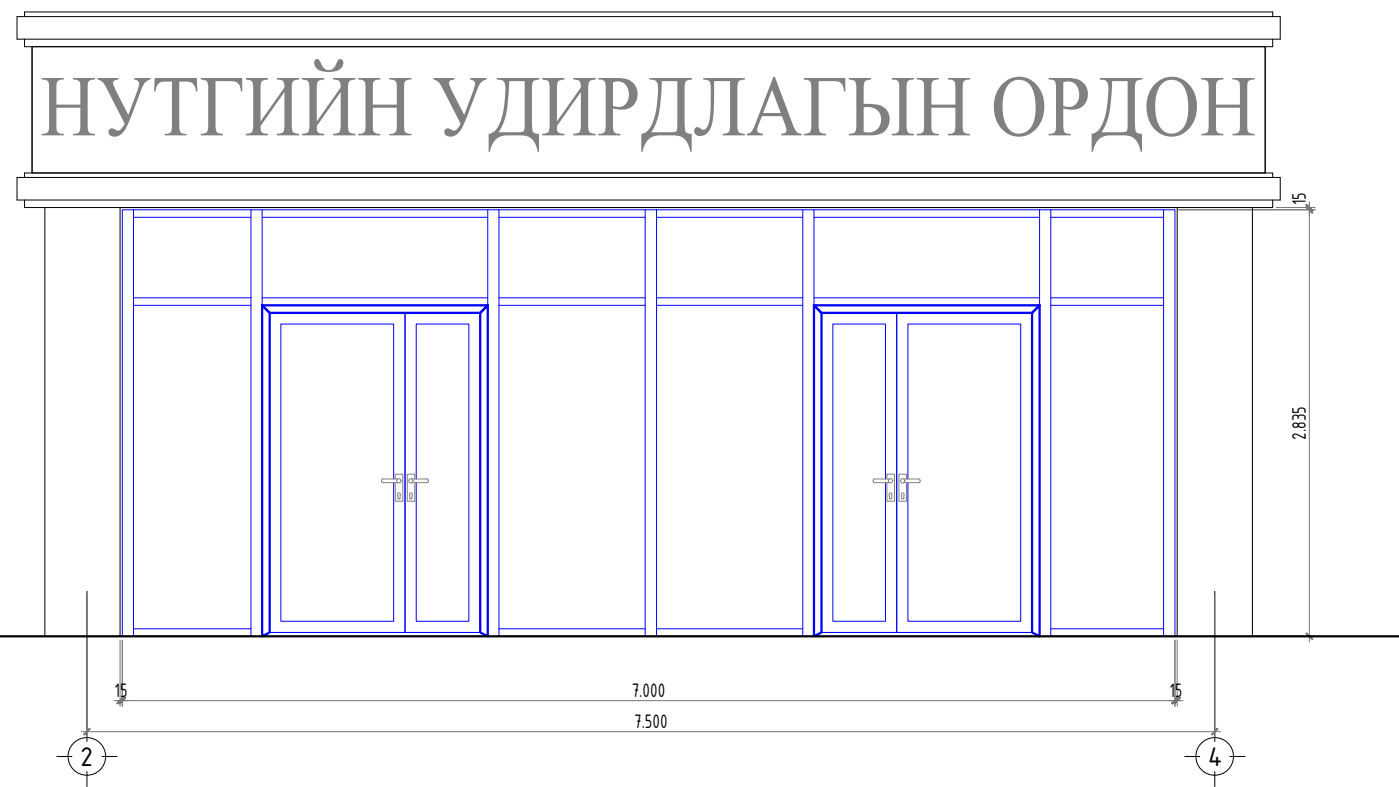
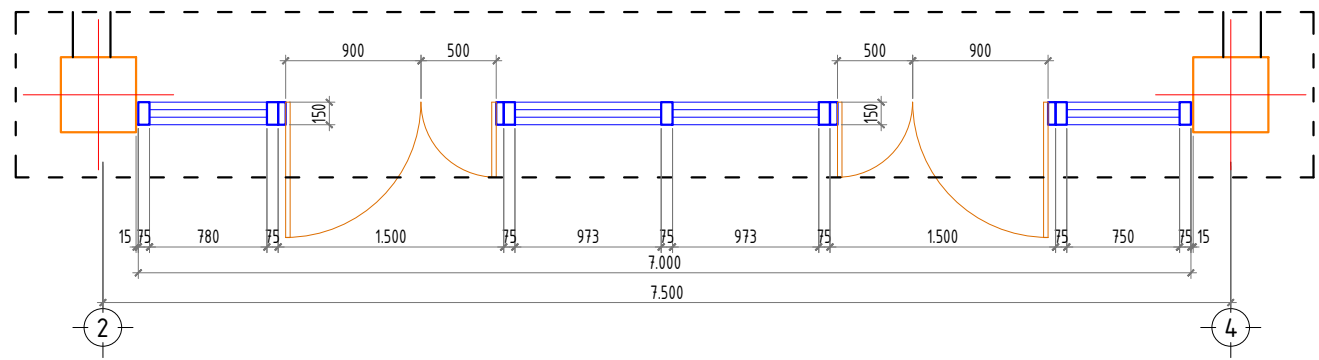
Архитектор	Э.Содмандах	ЕГ Шифр:	ГХ-01-05/2024	Масштаб:	1:100	Огноо:	2024
Гүйцэтгэсэн	Ж.Жаргал	ТГ Шифр:	-	Зургийн дугаар:	БА-04	Хуудас:	26
Шалгасан	Э.Содмандах						

Үе шат:
А.3

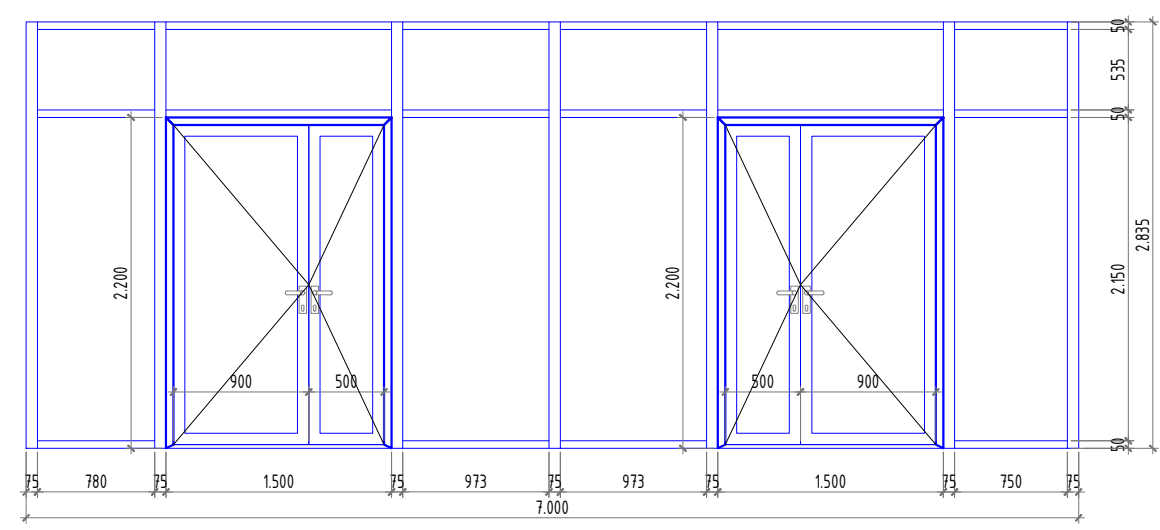
F

A3

1-р давхрын дуулгалт, засвар хийгдэх шилэн хаалга, хананы хэсэглэл M1:50




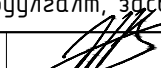
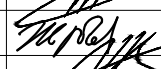

Шилэн хаалга, хананы хэсэглэл



Шилэн хаалга, хананы тайлбар:

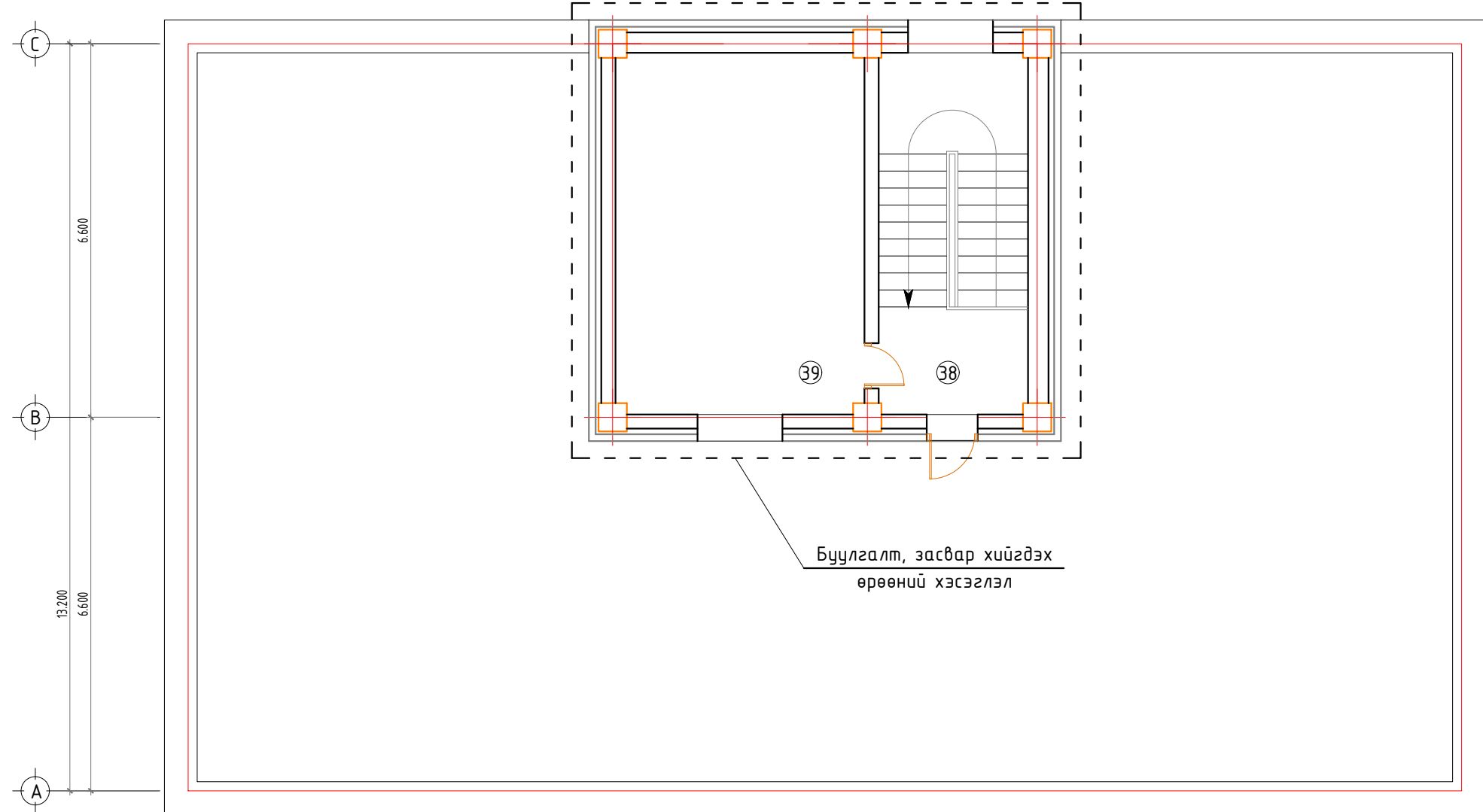
1. Шилэн хаалга, хананы түүвэр, модорхойлолтын зурагт шилэн хаалга, хананы хананд суух нүхний хэмжээ, шилэн хаалга, хананы хэмжээг заасан
2. Шилэн хаалга, хананы онгойлтыг зурагт үзүүлсэн ерөнхий схемийн дагуу угсарна
3. Шилэн хаалга нь хоёр хавтастай, хаалганы цэвэр онгойлт нь 900, 500мм өргөнтэй байна
4. Шилэн хаалга нь - 2 давхар шилэлгээтэй, металл арамтай вакум байна
5. Бүх шилэн хаалга, хананы нь одоо мөрдөгдөж буй MNS 5802, MNS 5874, MNS 5830 шаардлагын хангасан байна

Одоо байгаа 7000*2835мм хэмжээтэй төмөр арамтай шилэн хаалга, ханыг дуулгаж, сайн чанарын төмөр арамтай, 7000*2835мм хэмжээтэй шилэн хаалга, хананы угсарна.

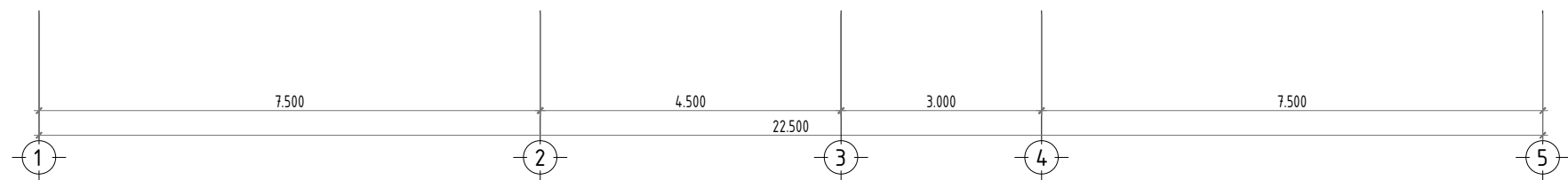
 <p>УБ хот, БГД, 3-р хороо, Үйлдвэрийн төвийн дүс, Энхельс гудамж, 11-р байр, 204 тоот</p>	Өмнөговь аймаг, Гурвантэс сум.				
	"ЗАСАГ ДАРГЫН ТАМГЫН ГАЗРЫН БАРИЛГЫН УРСГАЛ ЗАСВАР"				
	1-р давхрын дуулгалт, засвар хийгдэх шилэн хаалга, хананы хэсэглэл				
	Үе шат: А.3				
Архитектор		Э.Содмандах	ЕГ Шифр: ГХ-01-05/2024	Масштаб: 1:50	Огноо: 2024
Гүйцэтгэсэн		Ж.Жаргал	ТГ Шифр: -	Зургийн дугаар: БА-05	Хуудас: 26
Шалгасан		Э.Содмандах			

Техникийн давхрын хэмжилтийн байгуулалт М1:100

Өрөөний тодорхойлолт:			
Д/д	Өрөөний нэр	Талбай /м ² /	Хэмжилтийн талбай /м ² /
38	Шатны хонгил	17.19	
39	Техник хэрэгсэлийн өрөө	25.57	28.00
Нийт		42.76	



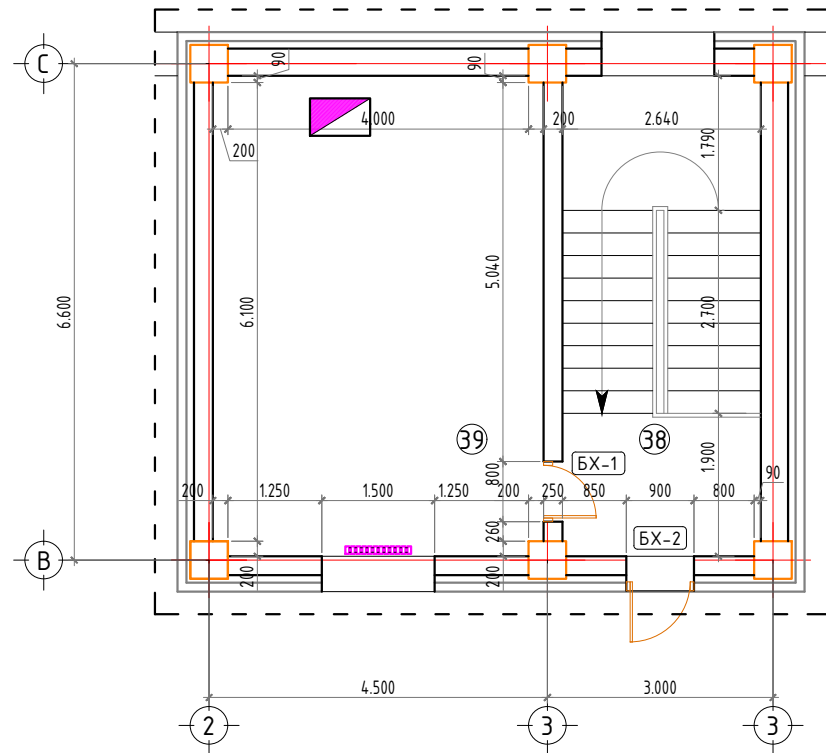
Буулгалт, засвар хийгдэх өрөөний хэсэглэл



Өмнөговь аймаг, Гурвантэс сум.					
"ЗАСАГ ДАРГЫН ТАМГЫН ГАЗРЫН БАРИЛГЫН УРСГАЛ ЗАСВАР"					
Техникийн давхрын хэмжилтийн байгуулалт					Үе шат: А.3
Архитектор		Э.Содмандах	ЕГ Шифр: ГХ-01-05/2024	Масштаб: 1:100	Огноо: 2024
Гүйцэтгэсэн		Ж.Жаргал	ТГ Шифр: -	Зургийн дугаар: БА-06	Хуудас: 26
Шалгасан		Э.Содмандах			

УБ хот, БГД, 3-р хороо.
Үйлдвэрийн төвийн дүс, Энхлэлс гудамж,
11-р байр, 204 тоот

Техникийн давхрын буулгалт хийгдэх өрөөний хэсэглэл М1:100



Ажлын хэмжээ:

Өрөөний модорхойлолт:			Буулгах ажлын хэмжээ:				
Д/д	Өрөөний нэр	Талбай /м²/	Хэмжилтийн талбай /м²/	Хананы эмүльс, шавардлага	Таазны эмүльс, шавардлага	Шал	Бусад моноглол
38	Шатны хонгил	17.19	-	-	-	-	-
39	Техник хэрэгсэлийн өрөө	25.57	28.00	71.67	28.00	28.00	-
Нийт		42.76	-				

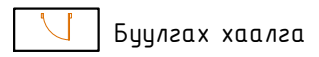
Тайлбар:

- Өрөөний модорхойлолт нь тухайн барилгын ажлын зураг төслийн модорхойлолт болно.
- Хэмжилтийн талбай нь тухайн барилгын газар дээрх бодит хэмжилтийн талбай болно.

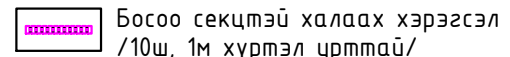
Буулгах ажлын хэмжээнд:

- Хананы эмүльс шавардлага-н ажилд хананы өнгөлгөө эмүльсийг бүрэн хэмжээгээр хусаж цэвэрлэнэ. Хананы шавардлагын 20%-г буулгах ажил орно.
- Таазны эмүльс замаск-н ажилд таазны өнгөлгөө эмүльсийг бүрэн хэмжээгээр хусаж цэвэрлэнэ. Таазны замаск-н 20%-г буулгах ажил орно.
- №39 өрөөний шалны тосон будгыг хусаж цэвэрлэнэ.
- №39 өрөөний 0.8*2.1м хэмжээтэй модон хаалга буулгана.
- №38 өрөөний 0.9*2.1м хэмжээтэй төмөр хаалга буулгана.
- №39 өрөөнд байгаа холбооны сервер төхөөрөмжийг буулгана.

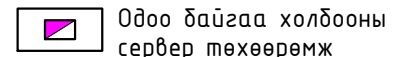
Тоноглолын таних тэмдэг:




Халаалтын таних тэмдэг:



Холбооны таних тэмдэг:





Өмнөговь аймаг, Гурвантэс сум.
"ЗАСАГ ДАРГЫН ТАМГЫН ГАЗРЫН БАРИЛГЫН УРСГАЛ ЗАСВАР"

Техникийн давхрын буулгалт хийгдэх өрөөний хэсэглэл, Ажлын хэмжээ

Архитектор: Э.Содмандах
Гүйцэтгэсэн: Ж.Жаргал
Шалгасан: Э.Содмандах

ЕГ Шифр: ГХ-01-05/2024
ТГ Шифр: -

Масштаб: 1:100
Зургийн дугаар: БА-07

Үе шат: А.3
Огноо: 2024
Хуудас: 26

A

B

C

D

E

F

A

B

C

D

E

F

1

2

3

4

5

6

7

8

1

2

3

4

5

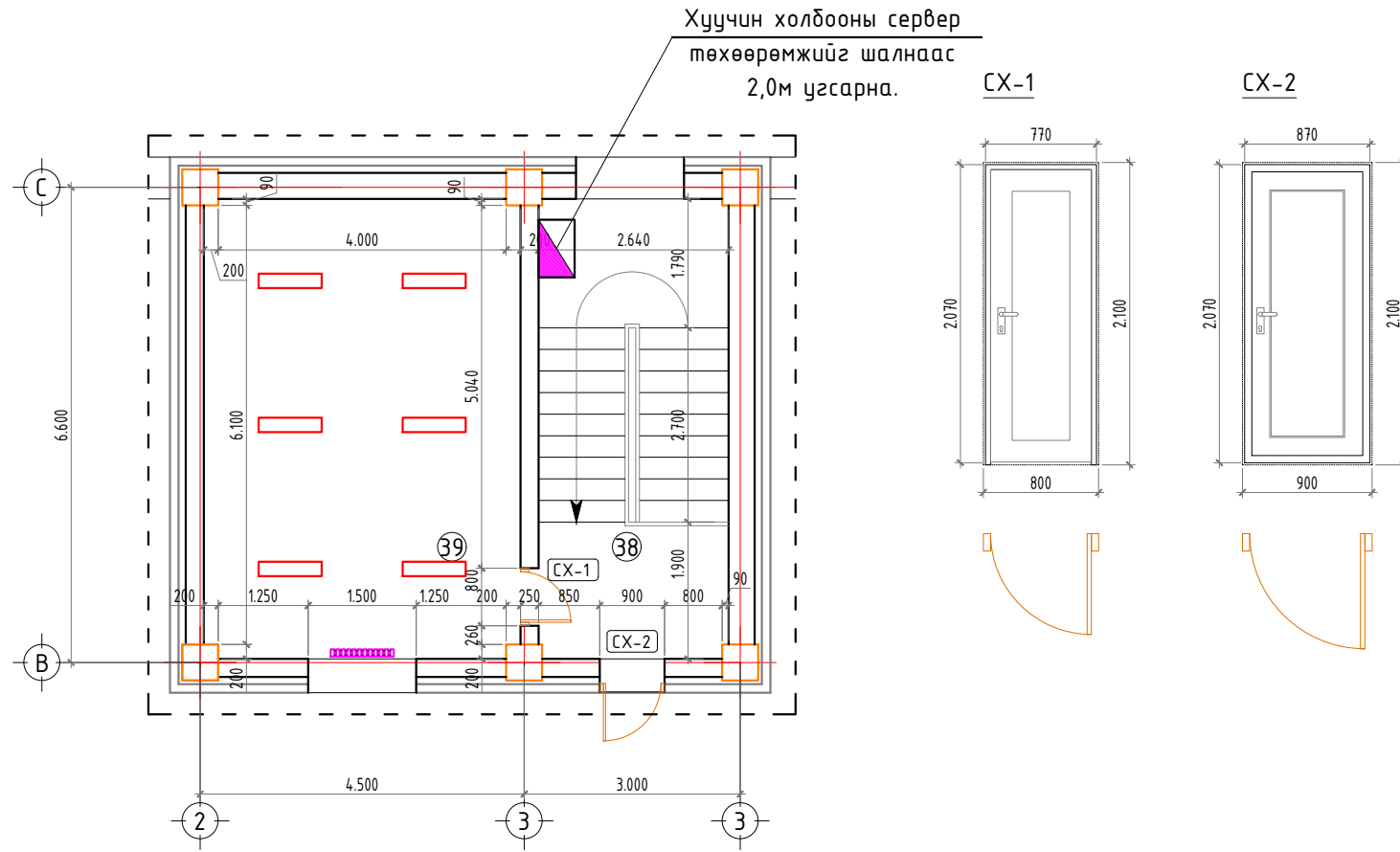
6

7

8

A3

Техникийн давхрын засвар хийгдэх өрөөний хэсэглэл М1:100



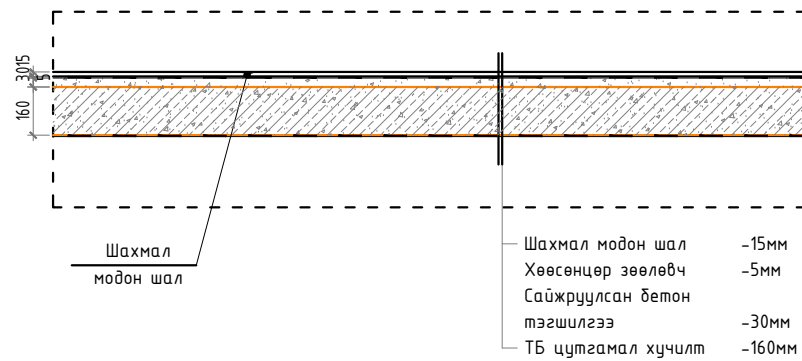
Тайлбар:

1. CX-1 -Солих хаалга /Дотор модон хаалга/
 2. CX-2 -Солих хаалга /Гадна дулаан тусгаарлах төмөр хаалга/
- Хаалганы түүвэр, модорхойлолтын зурагт хаалганы хананд суух нүхний хэмжээ, хаалганы хэмжээг заасан
3. Хаалганы онгойлтыг зурагт үзүүлсэн ерөнхий схемийн дагуу угсарна
 4. (+) босготой (-) босгогүй
 5. R баруун онгойлттой L зүүн онгойлттой
 6. Бүх хаалга нь одоо мөрдөгдөж буй MNS 5802, MNS 5874, MNS 5830 шаардлагын хангасан байна

Хаалганы модорхойлолт

Д/д	Марк	Хананд гарах нүхний хэмжээ /өргөн, өндөр мм/	Хаалганы хэмжээ /өргөн, өндөр мм/	Босго	Онгойлт			Порёмны өргөн			Тайлбар
					R	L	Нийт	120мм	150мм	200мм	
1	CX-1	800*2100	770*2070	-	1	-	1	1	-	-	Модон
2	CX-2	900*2100	870*2070	+	-	1	1	-	-	-	Төмөр

№39 өрөөний шахмал модон "Шалны хэсэглэл" /паркет/ М1:25



Заслалын ажлын тайлбар:

1. Хуучин өрөөний модорхойлолт нь тухайн барилгын ажлын зураг төслийн өрөөний зориулалт, хэмжилтийн модорхойлолт болно.
2. Шинэчилсэн өрөөний модорхойлолт нь тухайн өрөө тасалгааны зориулалт өөрчлөгдсөн модорхойлолт болно..

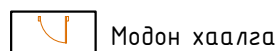
Засварын ажлын хэмжээнд:

1. Хананы эмүльс шавардлага-н ажилд хананы өнгөлгөө эмүльсийг дүрэн хэмжээгээр шинэчлэх. Хананы шавардлагын 20%-г сэргээн шавардах ажил орно.
2. Таазны эмүльс замаск-н ажилд таазны өнгөлгөө эмүльсийг дүрэн хэмжээгээр шинэчлэх. Таазны замаск-н 20%-г сэргээн шавардах ажил орно.
6. №38 өрөөний /шатны хонгил/ гадна төмөр хаалга солино.
7. №39 өрөөний 0.8*2.1м хэмжээтэй сайн чанарын модон хаалга угсарна.
8. №39 өрөөний цонхны амалгаа засварлаж түгжээ, нугас, жийрэг резин солино.
9. №39 өрөөнд 1м хүртэл урттай халаах хэрэгсэл, 3м хүртэл урттай халаалтын ган хоолой бүднэ.
10. №38, 39 өрөөний гэрэлтүүлэг, унтраалга, розетка солино.
11. №39 өрөөний шалыг "Шалны хэсэглэл"-ийн дагуу шахмал модон шал угсарна.
12. №38 шатны хонгилд хуучин холбооны сервер төхөөрөмжийг шалнаас 2.0м угсарна.

Ажлын хэмжээ:

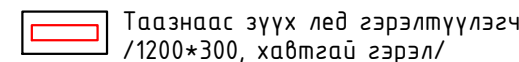
Өрөөний модорхойлолт:			Шинэчилсэн өрөөний модорхойлолт:			Засварын ажлын хэмжээ:							
Д/д	Өрөөний нэр	Талбай /м ² /	Д/д	Өрөөний нэр	Талбай /м ² /	Хананы эмүльс, шавардлага	Таазны эмүльс, шавардлага	Хаалга, цонхны дотор амалгаа, засвар	Шалны ажил	Бусад ажил	Гэрэлтүүлэг солих	Унтраалга солих	Розетка солих цах/холбоо
38	Шатны хонгил	17.19	38	Шатны хонгил	-	-	-	900*2100 хаалга	-	-	2ш	1ш	-
39	Техник хэрэгсэлийн өрөө	25.57	39	Амралтын өрөө	28.00	71.67	28.00	1500*1500 цонх	28.00	-	6ш	1ш	3ш
Нийт		42.76	Нийт		-								

Тоноглолын таних тэмдэг:



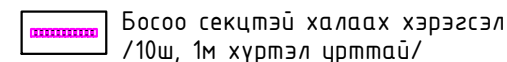
Модон хаалга

Цахилгааны таних тэмдэг:



Таазнаас зүүх лед гэрэлтүүлэгч /1200*300, хавтгай гэрэл/

Халаалтын таних тэмдэг:



Босоо секцтэй халаах хэрэгсэл /10ш, 1м хүртэл урттай/



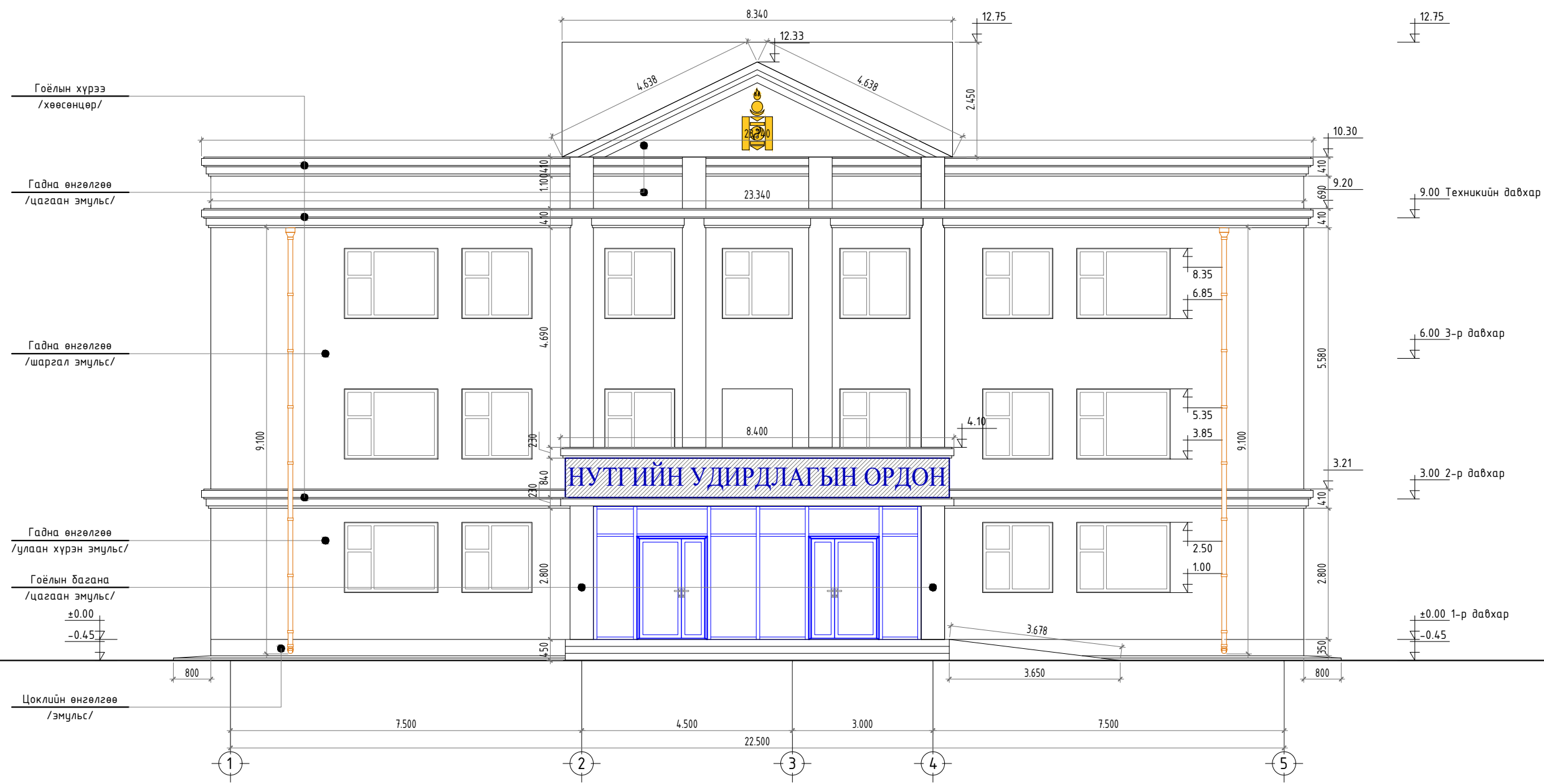
Өмнөговь аймаг, Гурвантэс сум.
"ЗАСАГ ДАРГЫН ТАМГЫН ГАЗРЫН БАРИЛГЫН УРСГАЛ ЗАСВАР"

Техникийн давхрын засвар хийгдэх өрөөний хэсэглэл, Ажлын хэмжээ

Үе шат: А.3

Архитектор	Э.Содмандах	ЕГ Шифр:	Масштаб:	Огноо:
Гүйцэтгэсэн	Ж.Жаргал	ГХ-01-05/2024	1:100	2024
Шалгасан	Э.Содмандах	ТГ Шифр:	Зургийн дугаар:	Хуудас:
		-	БА-08	26

Хэмжилт, дуулгалтын ажил, Нүүр тал /тэнхлэг 1-5/ М1:100



Шинэчлэх, засварын ажлын таних тэмдэг:

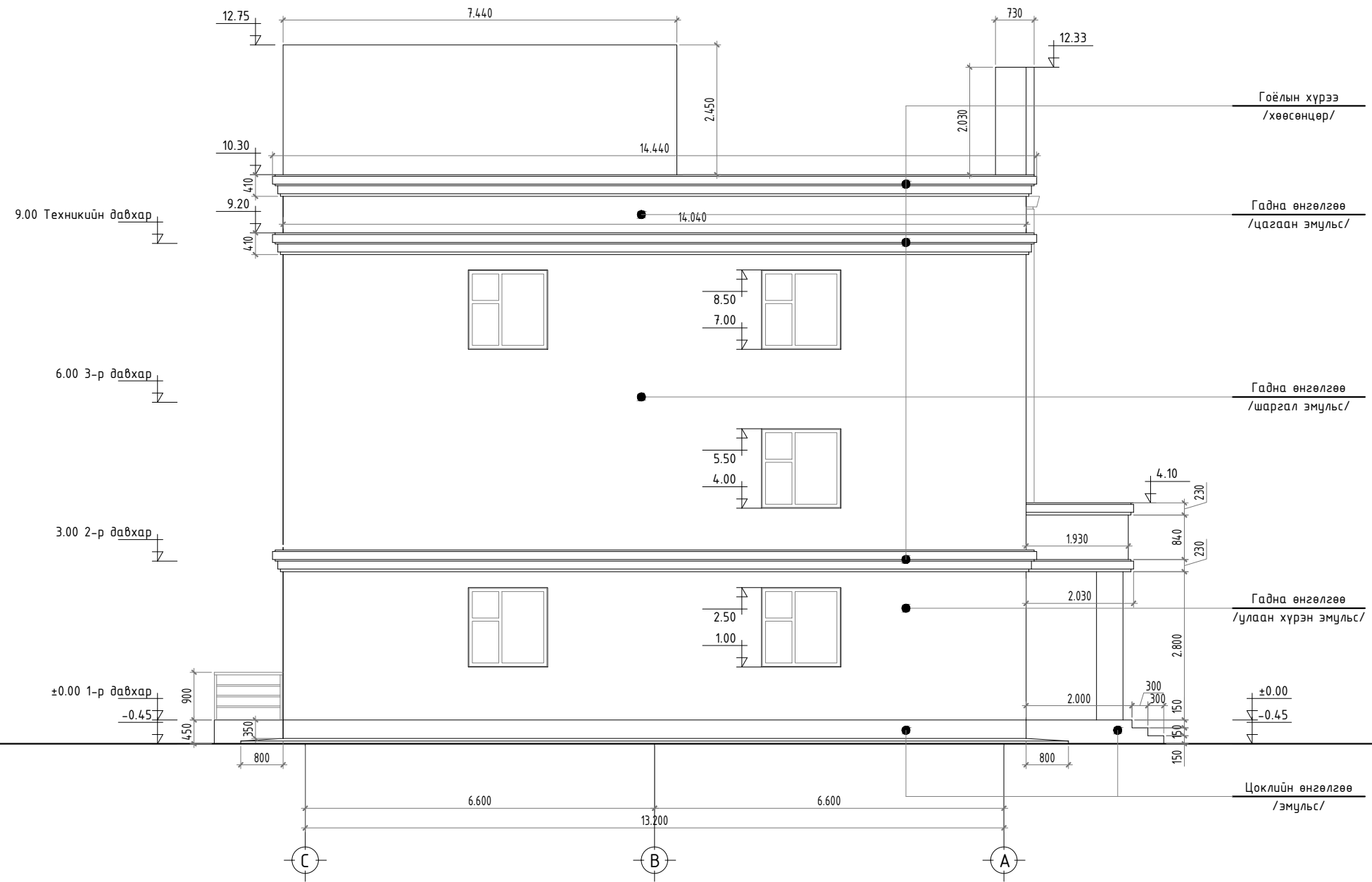
- Гадна хананы гэрэл
- Гоёлын хөөсөнцөр хүрээ
- Борооны ус дуулгах хоолой
- Төмөр шат



Өмнөговь аймаг, Гурвантэс сум.					
"ЗАСАГ ДАРГЫН ТАМГЫН ГАЗРЫН БАРИЛГЫН УРСГАЛ ЗАСВАР"					
Хэмжилт, дуулгалтын ажил, Нүүр тал /тэнхлэг 1-5/					Үе шат: А.3
Архитектор		Э.Содмандах	ЕГ Шифр: ГХ-01-05/2024	Масштаб: 1:100	Огноо: 2024
Гүйцэтгэсэн		Ж.Жаргал	ТГ Шифр:	Зургийн дугаар: БА-09	Хуудас: 26
Шалгасан		Э.Содмандах	-		

УБ хот, БГД, 3-р хороо.
Үйлдвэрийн төвийн дүс, Энхельс гудамж,
11-р байр, 204 тоот

Хэмжилт, дуулгалтын ажил, Нүүр тал /тэнхлэг С-А/ М1:100

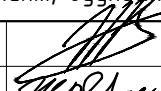
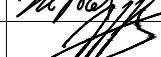



Шинэчлэх, засварын ажлын таних тэмдэг:

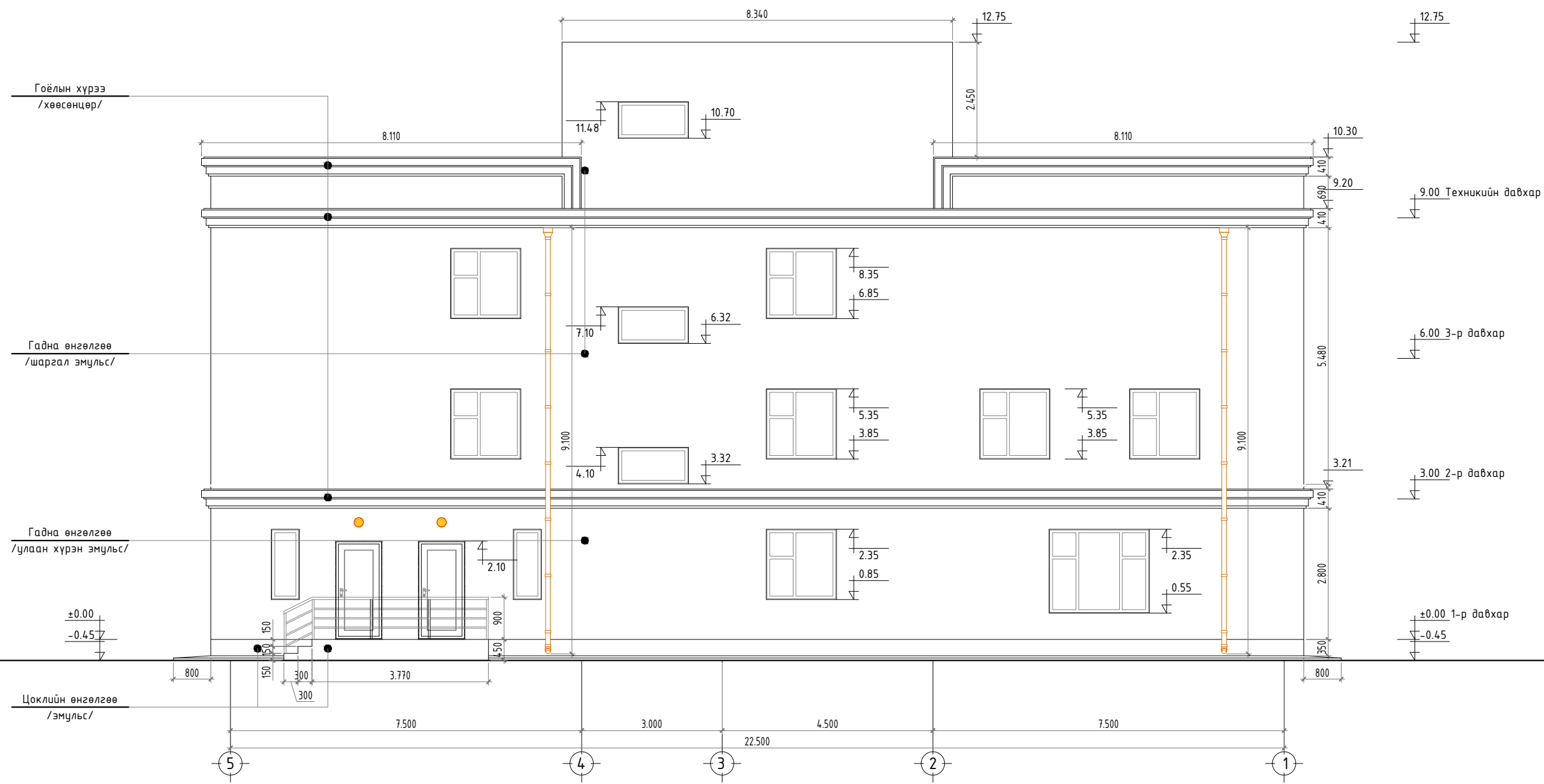
-  Гадна хананы гэрэл
-  Борооны ус дуулгах хоолой
-  Гоёлын хөөсөнцөр хүрээ
-  Төмөр шат



УБ хот, БГД, 3-р хороо,
Үйлдвэрийн төвийн дүс, Энхельс гудамж,
11-р байр, 204 тоот

Өмнөговь аймаг, Гурвантэс сум.					
“ЗАСАГ ДАРГЫН ТАМГЫН ГАЗРЫН БАРИЛГЫН УРСГАЛ ЗАСВАР”					
Хэмжилт, дуулгалтын ажил, Нүүр тал /тэнхлэг С-А/					Үе шат: А.3
Архитектор		Э.Содмандах	ЕГ Шифр: ГХ-01-05/2024	Масштаб: 1:100	Огноо: 2024
Гүйцэтгэсэн		Ж.Жаргал	ТГ Шифр: -	Зургийн дугаар: БА-10	Хуудас: 26
Шалгасан		Э.Содмандах			

Хэмжилт, дуулгалтын ажил, Нүүр тал /тэнхлэг 5-1/ М1:100



Шинэчлэх, засварын ажлын таних тэмдэг:

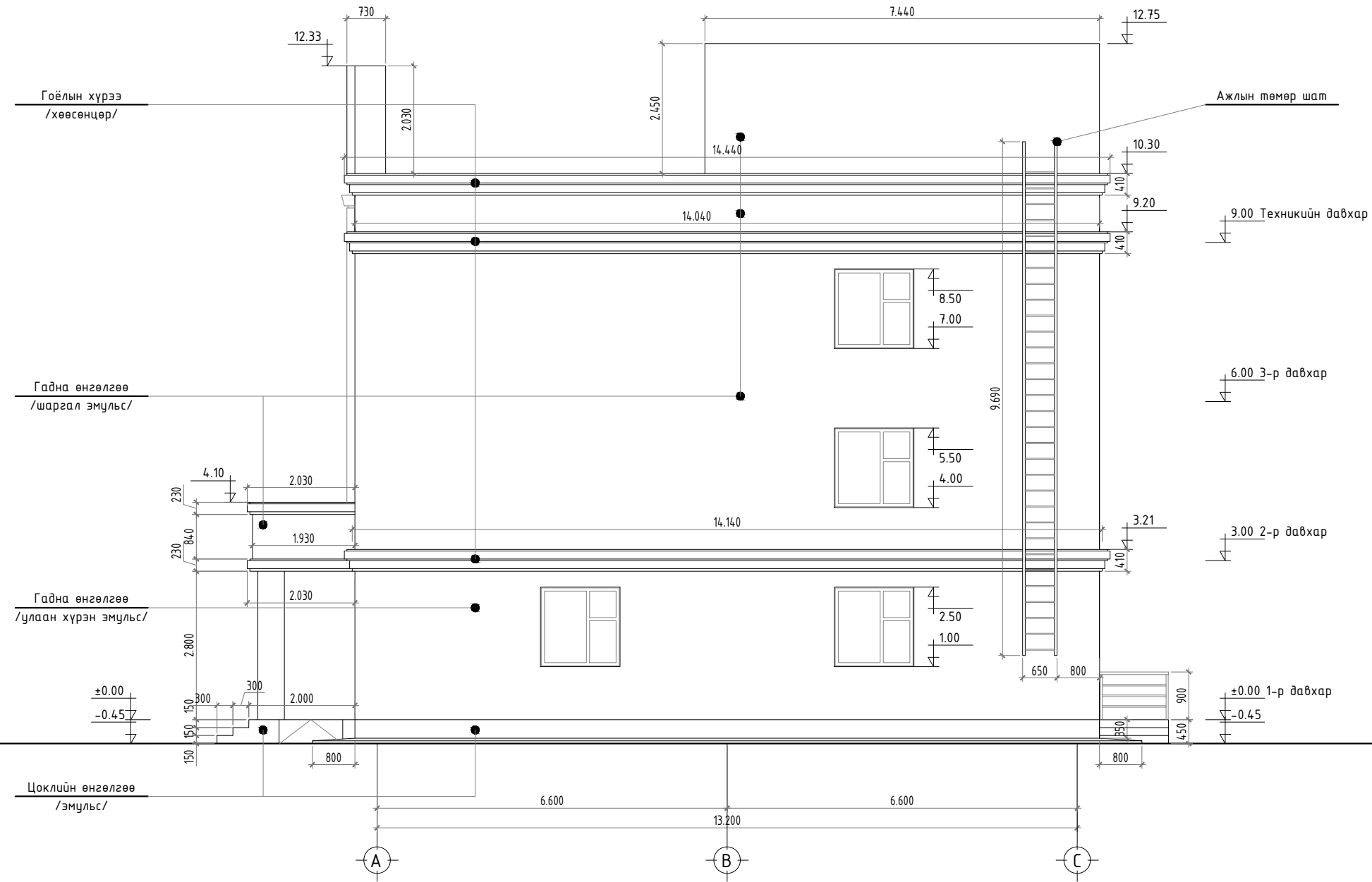
- Гадна хананы гэрэл
- Гоёлын хөөсөнцөр хүрээ
- Борооны ус дуулгах хоолой
- Төмөр шат



Өмнөговь аймаг, Гурвантэс сум.					
“ЗАСАГ ДАРГЫН ТАМГЫН ГАЗРЫН БАРИЛГЫН УРСГАЛ ЗАСВАР”					
Хэмжилт, дуулгалтын ажил, Нүүр тал /тэнхлэг 5-1/					Үе шат: А.3
Архитектор		Э.Содмандах	ЕГ Шифр: ГХ-01-05/2024	Масштаб: 1:100	Огноо: 2024
Гүйцэтгэсэн		Ж.Жаргал	ТГ Шифр:	Зургийн дугаар: БА-11	Хуудас: 26
Шалгасан		Э.Содмандах	-		

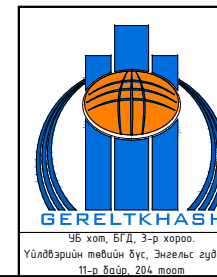
УБ хот, БГД, 3-р хороо.
Үйлдвэрийн төвийн дүс, Энхельс гудамж,
11-р байр, 204 тоот

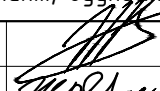
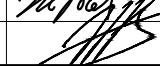

Хэмжилт, дуулгалтын ажил, Нүүр тал /тэнхлэг А-С/ М1:100



Шинэчлэх, засварын ажлын таних тэмдэг:

-  Гадна хананы гэрэл
-  Гоёлын хөөсөнцөр хүрээ
-  Борооны ус дуулгах хоолой
-  Төмөр шат



Өмнөговь аймаг, Гурвантэс сум.					
"ЗАСАГ ДАРГЫН ТАМГЫН ГАЗРЫН БАРИЛГЫН УРСГАЛ ЗАСВАР"					
Хэмжилт, дуулгалтын ажил, Нүүр тал /тэнхлэг А-С/					Үе шат: А.3
Архитектор		Э.Содмандах	ЕГ Шифр: ГХ-01-05/2024	Масштаб: 1:100	Огноо: 2024
Гүйцэтгэсэн		Ж.Жаргал	ТГ Шифр: -	Зургийн дугаар: БА-12	Хуудас: 26
Шалгасан		Э.Содмандах			

УБ хот, БГД, 3-р хороо.
Үйлдвэрийн төвийн дүс, Энхельс гудамж,
11-р байр, 204 тоот

Гадна заслалын буулгах ажлын хэмжээ

Буулгах ажлын хэмжээ						
Д/д	Ажилбарын нэр	Ажлын төрөл	Хэмжих нэгж	Нгэж тоо хэмжээ	Тоо ширхэг	Нийт
1-р даврын гадна довжоо						
1	Багана	Баганы өнгөлгөө эмүльс хусах	м2	2,85	2	5,7
2	Саравч	Саравчны өнгөлгөө эмүльс хусах	м2	10,13	1	10,13
3		Саравчны хөөсөнцөр гоёлын хүрээний эмүльс хусах /h=230/	м	12,46	2	24,92
4	Хаягжилт	"Нутгийн удирдлагын ордон" хаяг буулгах /8.2*0.84м/	м2	6,88	1	6,88
Тэнхэг 1-5 дагуух нүүр тал						
1	Борооны үс буулгах хоолой	d100мм борооны үс буулгах хоолой буулгах	м	9,1	2	18,2
2	Тоноглол	Фасадны хаягжилт буулгах	ш	1	1	1
3		Хяналтын камер буулгах	ш	1	2	2
4		Соёмбо тэмдэг буулгах /0.8*1.45м/	м2	1,16	1	1,16
5	Хана	Дээврийн гурвалжин парапет хананы эмүльс хусах	м2	8,45	1,5	12,675
6		Парапет хананы эмүльс хусах	м2	16,38	1	16,38
7		2-3-р давхрын хананы эмүльс хусах	м2	95,73	1	95,73
8		3-р давхрын хучилт, парапет хананы хөөсөнцөр гоёлын хүрээний эмүльс хусах /h=410/	м	23,74	2	47,48
9		1-р давхрын хананы эмүльс хусах	м2	46,35	1	46,35
10		1-р давхрын хучилтын хөөсөнцөр гоёлын хүрээний эмүльс хусах /h=410/	м	7,72	2	15,44
11		Босоо хөөсөнцөр гоёлын баганы эмүльс хусах /h=500/	м	6,6	4	26,4
12		Цоколын эмүльс, шавардлага хусах	м2	2,65	2	5,3
Тэнхэг 5-1 дагуух нүүр тал						
1	Борооны үс буулгах хоолой	d100мм борооны үс буулгах хоолой буулгах	м	9,1	2	18,2
2	Тоноглол	Хаалганы гэрэл буулгах	ш	1	2	2
3		Хяналтын камер буулгах	ш	1	1	1
4	Хана	Парапет хананы эмүльс хусах	м2	16,38	1	16,38
5		2-3-р давхрын хананы эмүльс хусах	м2	117,1	1	117,1
6		3-р давхрын хучилт, парапет хананы хөөсөнцөр гоёлын хүрээний эмүльс хусах /h=410/	м	23,74	2	47,48
7		1-р давхрын хананы эмүльс хусах	м2	53,27	1	53,27
8		1-р давхрын хучилтын хөөсөнцөр гоёлын хүрээний эмүльс хусах /h=410/	м	23,74	1	23,74
9		Довжооны гишгүүр чулуу буулгах /1.3*0.3м/	м2	0,39	3	1,17
10		Довжооны өшиглүүр чулуу буулгах /1.3*0.15м/	м2	0,195	3	0,585
11		Цоколын эмүльс, шавардлага хусах	м2	8,75	1	8,75
Тэнхэг А-С дагуух нүүр тал						
1	Хана	Парапет хананы эмүльс хусах	м2	9,68	1	9,68
2		2-3-р давхрын хананы эмүльс хусах	м2	73,84	1	73,84
3		3-р давхрын хучилт, парапет хананы хөөсөнцөр гоёлын хүрээний эмүльс хусах /h=410/	м	14,44	2	28,88
4		1-р давхрын хананы эмүльс хусах	м2	34,81	1	34,81
5		1-р давхрын хучилтын хөөсөнцөр гоёлын хүрээний эмүльс хусах /h=410/	м	14,44	1	14,44
6		Цоколын керамик чулуун өнгөлгөө буулгах	м2	4,91	1	4,91
Тэнхэг С-А дагуух нүүр тал						
1	Хана	Парапет хананы эмүльс хусах	м2	9,68	1	9,68
2		2-3-р давхрын хананы эмүльс хусах	м2	69,34	1	69,34
3		3-р давхрын хучилт, парапет хананы хөөсөнцөр гоёлын хүрээний эмүльс хусах /h=410/	м	14,44	2	28,88
4		1-р давхрын хананы эмүльс хусах	м2	34,81	1	34,81
5		1-р давхрын хучилтын хөөсөнцөр гоёлын хүрээний эмүльс хусах /h=410/	м	14,44	1	14,44
6		Цоколын керамик чулуун өнгөлгөө буулгах	м2	4,91	1	4,91
Техникийн давхар						
1	Хана	Тэнхэг 1-5 дагуух нүүр талын хананы эмүльс хусах	м2	25,27	1	25,27
2		Тэнхэг 5-1 дагуух нүүр талын хананы эмүльс хусах	м2	14,59	1	14,59
3		Тэнхэг А-С дагуух нүүр талын хананы эмүльс хусах	м2	20,07	1	20,07
4		Тэнхэг С-А дагуух нүүр талын хананы эмүльс хусах	м2	21,96	1	21,96
5		Тэнхэг 5-1 Парапет хананы хөөсөнцөр гоёлын хүрээг буулгах /h=410/	м	8,34	1	8,34

Буулгах ажлын тайлбар:

- Хөөсөнцөр гоёлын хүрээний эмүльс хийх ажлын хэмжээний 15%-д хөөсөнцөр гоёлын хүрээг шинэчлэх ажил нэмж авна.
- Заслалын ажлын тоо хэмжээг "Эм Эм инженеринг" ХХК-ийн одоо байгаа барилгын хэмжилтийн зураг. "Өрх" ХХК-ийн 2016 онд боловсруулсан "Засаг даргын тамгын газрын барилга, Өмнөговь аймаг, Номгон сум", ЕГ шифр: ӨРХ-03/2016 ажлын зураг төслөөс авав.

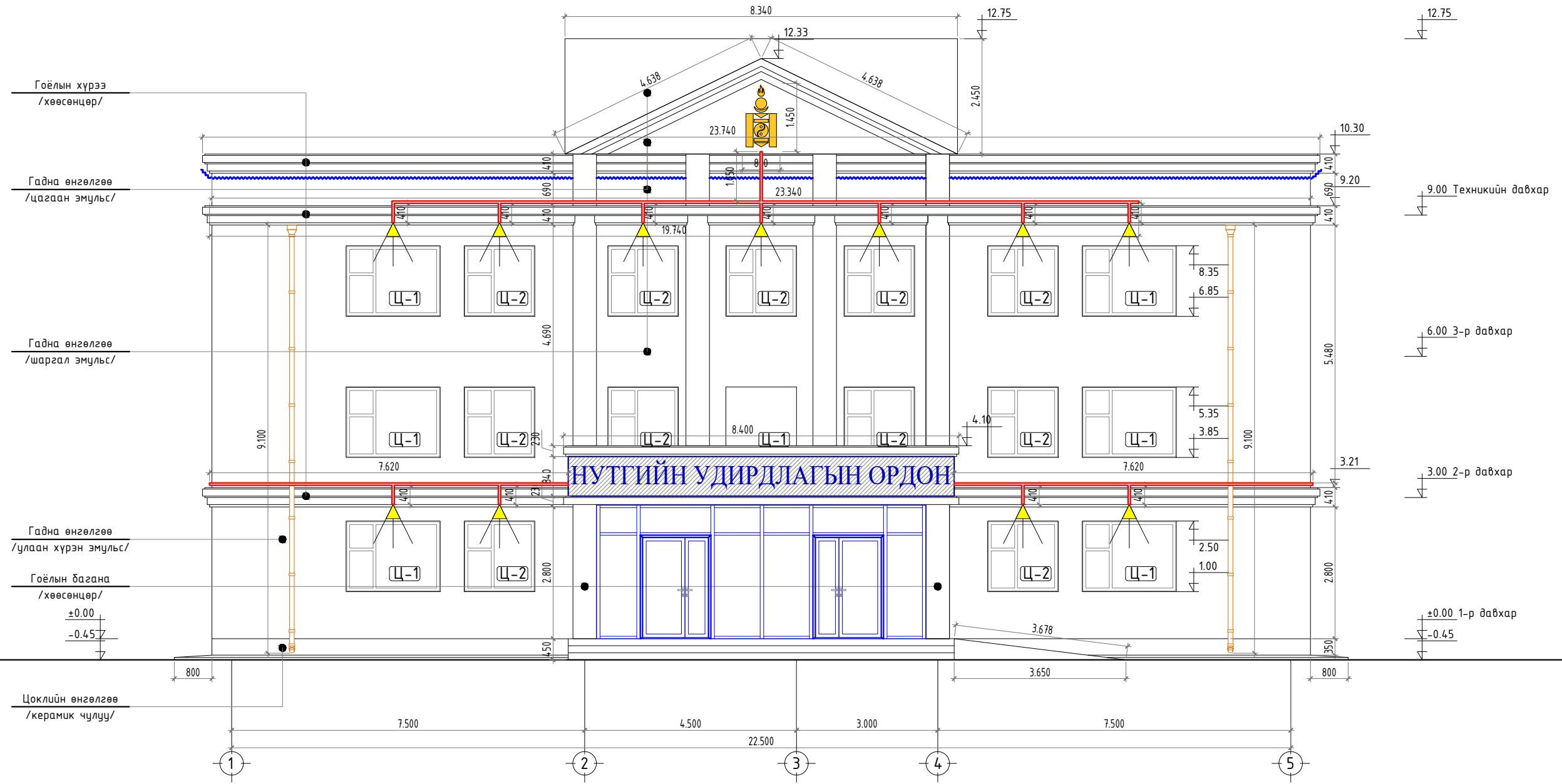


Өмнөговь аймаг, Гурвантэс сум.
"ЗАСАГ ДАРГЫН ТАМГЫН ГАЗРЫН БАРИЛГЫН УРСГАЛ ЗАСВАР"

Гадна заслалын буулгах ажлын хэмжээ				Үе шат: А.3	
Архитектор		Э.Содмандах	ЕГ Шифр: ГХ-01-05/2024	Масштаб: 1:-	Огноо: 2024
Гүйцэтгэгсэн		Ж.Жаргал	ТГ Шифр:	Зургийн дугаар: БА-13	Хуудас: 26
Шалгасан		Э.Содмандах	-		

УБ хот, БГД, 3-р хороо.
Үйлдвэрийн төвийн дүс, Энхельс гудамж,
11-р байр, 204 тоот

Засварын ажил, Нүүр тал /тэнхлэг 1-5/ M1:100



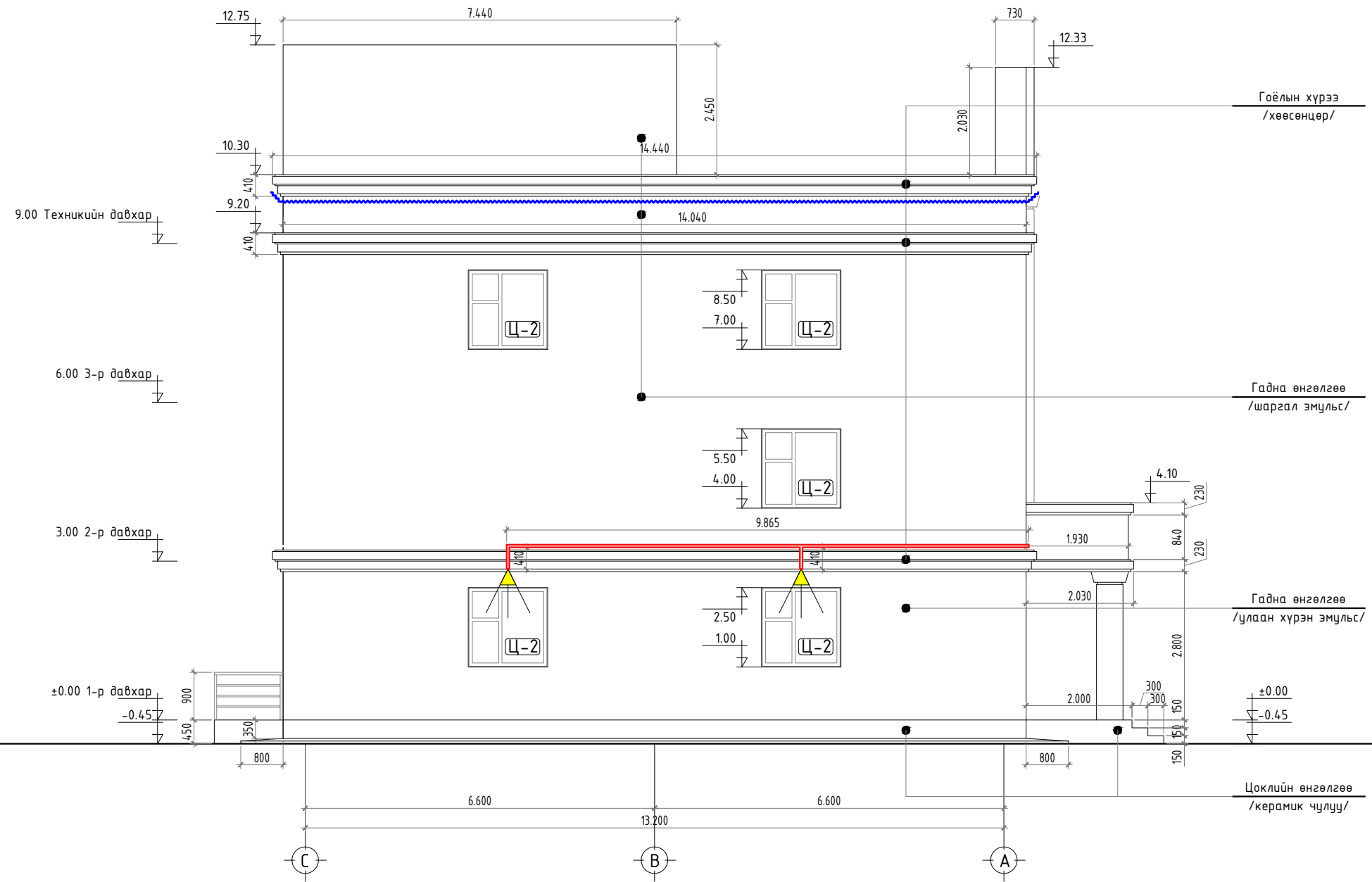
Шинэчлэх, засварын ажлын таних тэмдэг:

- Гадна хананы гэрэл
- Гадна ил татах цахилгаан холбооны шугамын PVC хоолой
- Борооны ус буулгах хоолой
- Хөөсөнцөр гоёлын хүрээний доор суурилуулах түүзэн LED гэрэл
- Гадна фасадны LED гэрэл
- Гоёлын хөөсөнцөр хүрээ
- Төмөр шат



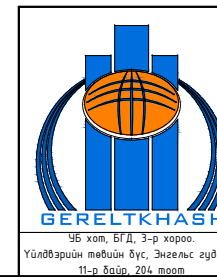
Өмнөговь аймаг, Гурвантэс сум.					
"ЗАСАГ ДАРГЫН ТАМГЫН ГАЗРЫН БАРИЛГЫН УРСГАЛ ЗАСВАР"					
Засварын ажил, Нүүр тал /тэнхлэг 1-5/					Үе шат: А.3
Архитектор		Э.Содмандах	ЕГ Шифр: ГХ-01-05/2024	Масштаб: 1:100	Огноо: 2024
Гүйцэтгэсэн		Ж.Жаргал	ТГ Шифр: -	Зургийн дугаар: БА-14	Хуудас: 26
Шалгасан		Э.Содмандах			

Засварын ажил, Нүүр тал /тэнхлэг С-А/ М1:100



Шинэчлэх, засварын ажлын таних тэмдэг:

-  Гадна хананы гэрэл
-  Гадна ил татах цахилгаан холбооны шугамын PVC хоолой
-  Борооны ус буулгах хоолой
-  Хөөсөнцөр гоёлын хүрээний доор суурилуулах туузан LED гэрэл
-  Гадна фасадны LED гэрэл
-  Гоёлын хөөсөнцөр хүрээ
-  Төмөр шат



Өмнөговь аймаг, Гурвантэс сум.
"ЗАСАГ ДАРГЫН ТАМГЫН ГАЗРЫН БАРИЛГЫН УРСГАЛ ЗАСВАР"

Засварын ажил, Нүүр тал /тэнхлэг С-А/

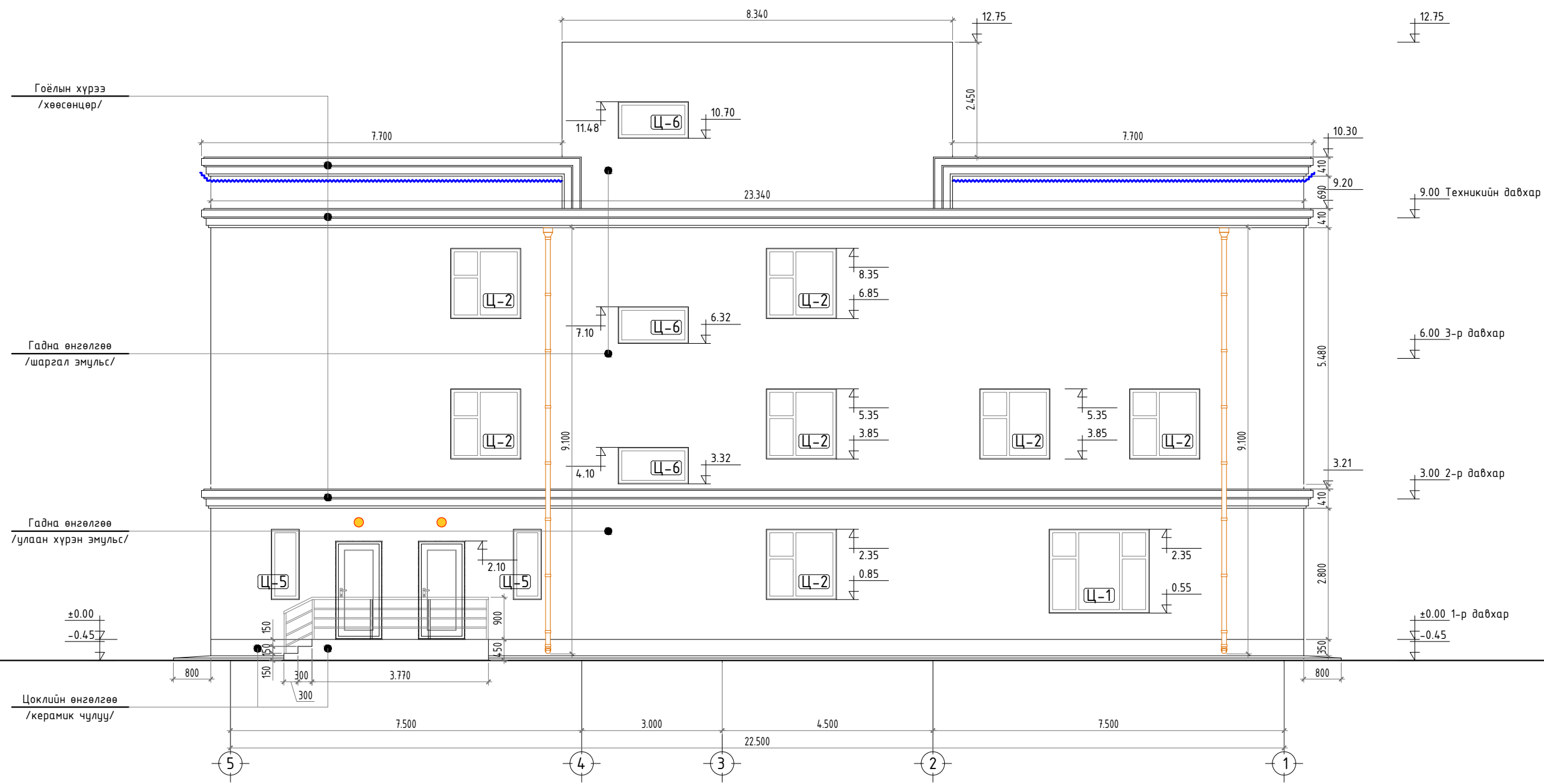
Архитектор	Э.Содмандах	ЕГ Шифр:	ГХ-01-05/2024	Масштаб:	1:100	Огноо:	2024
Гүйцэтгэсэн	Ж.Жаргал	ТГ Шифр:	-	Зургийн дугаар:	БА-15	Хуудас:	26
Шалгасан	Э.Содмандах						

Үе шат:
А.3

F

A3

Засварын ажил, Нүүр тал /тэнхлэг 5-1/ M1:100

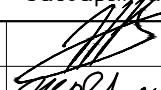
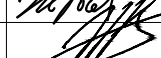



Шинэчлэх, засварын ажлын таних тэмдэг:

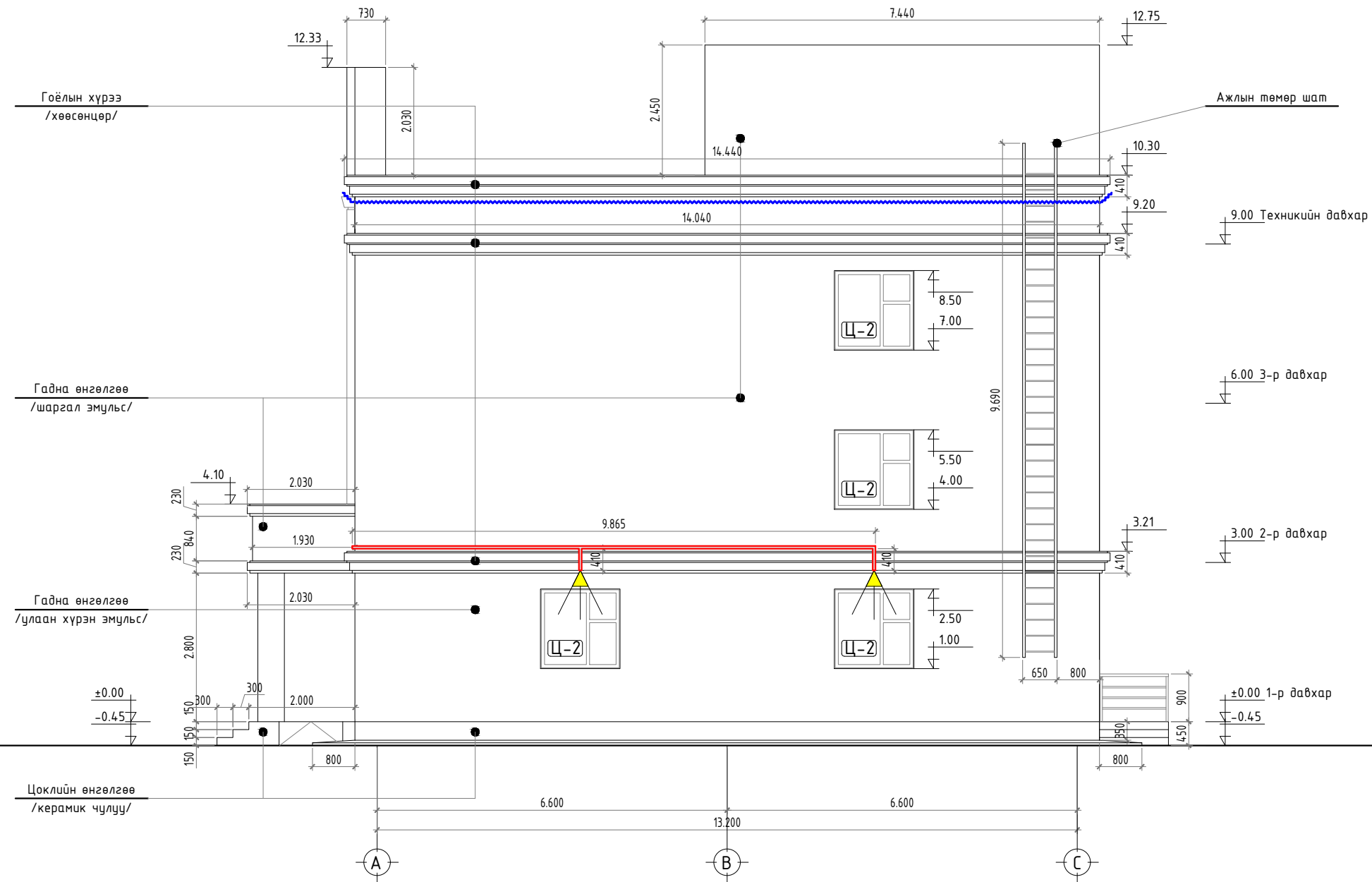
-  Гадна хананы гэрэл
-  Борооны ус буулгах хоолой
-  Гадна фасадны LED гэрэл
-  Гадна ил татах цахилгаан холбооны шугамын PVC хоолой
-  Хөөсөнцөр гоёлын хүрээний доор суурилуулах түүзэн LED гэрэл
-  Гоёлын хөөсөнцөр хүрээ
-  Төмөр шат



УБ хот, БГД, 3-р хороо,
Үйлдвэрийн төвийн дүс, Энхлэл суданж,
11-р байр, 204 тоот

Өмнөговь аймаг, Гурвантэс сум.					
“ЗАСАГ ДАРГЫН ТАМГЫН ГАЗРЫН БАРИЛГЫН УРСГАЛ ЗАСВАР”					
Засварын ажил, Нүүр тал /тэнхлэг 5-1/					Үе шат: А.3
Архитектор		Э.Содмандах	ЕГ Шифр: ГХ-01-05/2024	Масштаб: 1:100	Огноо: 2024
Гүйцэтгэсэн		Ж.Жаргал	ТГ Шифр: -	Зургийн дугаар: БА-16	Хуудас: 26
Шалгасан		Э.Содмандах			

Засварын ажил, Нүүр тал /тэнхлэг А-С/ М1:100



Шинэчлэх, засварын ажлын таних тэмдэг:

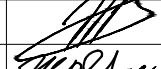
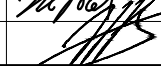

-  Гадна хананы гэрэл
-  Гадна ил татах цахилгаан холбооны шугамын PVC хоолой
-  Борооны ус буулгах хоолой
-  Хөөсөнцөр гоёлын хүрээний доор суурилуулах туузан LED гэрэл
-  Гадна фасадны LED гэрэл
-  Гоёлын хөөсөнцөр хүрээ
-  Төмөр шат



Өмнөговь аймаг, Гурвантэс сум.
 "ЗАСАГ ДАРГЫН ТАМГЫН ГАЗРЫН БАРИЛГЫН УРСГАЛ ЗАСВАР"

Засварын ажил, Нүүр тал /тэнхлэг А-С/

Үе шат:
А.3

Архитектор		Э.Содмандах	ЕГ Шифр: ГХ-01-05/2024	Масштаб: 1:100	Огноо: 2024
Гүйцэтгэсэн		Ж.Жаргал	ТГ Шифр: -	Зургийн дугаар: БА-17	Хуудас: 26
Шалгасан		Э.Содмандах			

F

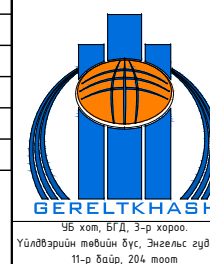
A3

Гадна заслалын шинэчлэн засварлах ажлын хэмжээ

Шинэчлэн засварлах ажлын хэмжээ							
Д/д	Ажилбарын нэр	Ажлын төрөл	Хэмжих нэгж	Нгэж тоо хэмжээ	Тоо ширхэг	Нийт	Тайлбар
1-р даврын гадна довжоо							
1	Багана	Баганы өнгөлгөө эмүльс	м2	2,85	2	5,7	
2	Саравч	Саравчны өнгөлгөө эмүльс	м2	10,13	1	10,13	
3		Саравчны хөөсөнцөр гоёлын хүрээний эмүльс /h=230/	м	12,46	2	24,92	
4	Хаягжилт	"Нутгийн удирдлагын ордон" хуучин гэрэлт хаяг угсрах /8.2*0.84м/	м2	6,88	1	6,88	
Тэнхэг 1-5 дагуух нүүр тал							
1	Борооны ус буулгах хоолой	φ100мм борооны ус буулгах хоолой угсрах /PVC/	м	9,1	2	18,2	
2	Тоноглол	Фасадны гоёлын LED гэрэл угсрах	ш	1	11	11	
3		Хяналтын камер угсрах	ш	1	2	2	
4		Соёмбо гэрэлт тэмдэг шинээр угсрах /0.8*1.45м/	м2	1,16	1	1,16	
5	Хана	Дээврийн гурвалжин парапет хананы эмүльс	м2	8,45	1,5	12,675	
6		Парапет хананы эмүльс	м2	16,38	1	16,38	
7		2-3-р давхрын хананы эмүльс	м2	95,73	1	95,73	
8		3-р давхрын хучилт, парапет хананы хөөсөнцөр гоёлын хүрээний эмүльс /h=410/	м	23,74	2	47,48	
9		1-р давхрын хананы эмүльс	м2	46,35	1	46,35	
10		1-р давхрын хучилтын хөөсөнцөр гоёлын хүрээний эмүльс /h=410/	м	7,72	2	15,44	
11		Босоо хөөсөнцөр гоёлын баганы эмүльс /h=500/	м	6,6	4	26,4	
12		Цоколын керамик чулуун өнгөлгөө наах	м2	2,65	2	5,3	
Тэнхэг 5-1 дагуух нүүр тал							
1	Борооны ус буулгах хоолой	φ100мм борооны ус буулгах хоолой угсрах /PVC/	м	9,1	2	18,2	
2	Тоноглол	Хаалганы гэрэл угсрах	ш	1	2	2	
3		Хяналтын камер угсрах	ш	1	1	1	
4	Хана	Парапет хананы эмүльс	м2	16,38	1	16,38	
5		2-3-р давхрын хананы эмүльс	м2	117,1	1	117,1	
6		3-р давхрын хучилт, парапет хананы хөөсөнцөр гоёлын хүрээний эмүльс /h=410/	м	23,74	2	47,48	
7		1-р давхрын хананы эмүльс	м2	53,27	1	53,27	
8		1-р давхрын хучилтын хөөсөнцөр гоёлын хүрээний эмүльс /h=410/	м	23,74	1	23,74	
9		Довжооны гишгүүр чулуу наах /1.3*0.3м/	м2	0,39	3	1,17	
10		Довжооны өшиглүүр чулуу наах /1.3*0.15м/	м2	0,195	3	0,585	
11		Цоколын керамик чулуун өнгөлгөө наах	м2	8,75	1	8,75	
Тэнхэг А-С дагуух нүүр тал							
1	Тоноглол	Фасадны гоёлын LED гэрэл угсрах	ш	1	2	2	
2		Ажлын төмөр шат будах	м2	6,3	1	6,3	
3	Хана	Парапет хананы эмүльс	м2	9,68	1	9,68	
4		2-3-р давхрын хананы эмүльс	м2	73,84	1	73,84	
5		3-р давхрын хучилт, парапет хананы хөөсөнцөр гоёлын хүрээний эмүльс /h=410/	м	14,44	2	28,88	
6		1-р давхрын хананы эмүльс	м2	34,81	1	34,81	
7		1-р давхрын хучилтын хөөсөнцөр гоёлын хүрээний эмүльс /h=410/	м	14,44	1	14,44	
8		Цоколын керамик чулуун өнгөлгөө наах	м2	4,91	1	4,91	
Тэнхэг С-А дагуух нүүр тал							
1	Тоноглол	Фасадны гоёлын LED гэрэл угсрах	ш	1	2	2	
2	Хана	Парапет хананы эмүльс	м2	9,68	1	9,68	
3		2-3-р давхрын хананы эмүльс	м2	69,34	1	69,34	
4		3-р давхрын хучилт, парапет хананы хөөсөнцөр гоёлын хүрээний эмүльс /h=410/	м	14,44	2	28,88	
5		1-р давхрын хананы эмүльс	м2	34,81	1	34,81	
6		1-р давхрын хучилтын хөөсөнцөр гоёлын хүрээний эмүльс /h=410/	м	14,44	1	14,44	
7		Цоколын керамик чулуун өнгөлгөө наах	м2	4,91	1	4,91	
Техникийн давхар							
1	Хана	Тэнхэг 1-5 дагуух нүүр талын хананы эмүльс	м2	25,27	1	25,27	
2		Тэнхэг 5-1 дагуух нүүр талын хананы эмүльс	м2	14,59	1	14,59	
3		Тэнхэг А-С дагуух нүүр талын хананы эмүльс	м2	20,07	1	20,07	
4		Тэнхэг С-А дагуух нүүр талын хананы эмүльс	м2	21,96	1	21,96	
Гадна ил татах цахилгаан холбооны шугамын PVC сувагжилт, туузан LED гэрэл							
1	Тоноглол	PVC сувагчлал /50*50мм, угсардаг/	м	65,51	1,5	98,265	
2		Барилгын парапет хананд угсрах туузан LED гэрэл	м	68,02	1,5	102,03	

Буулгах ажлын тайлбар:

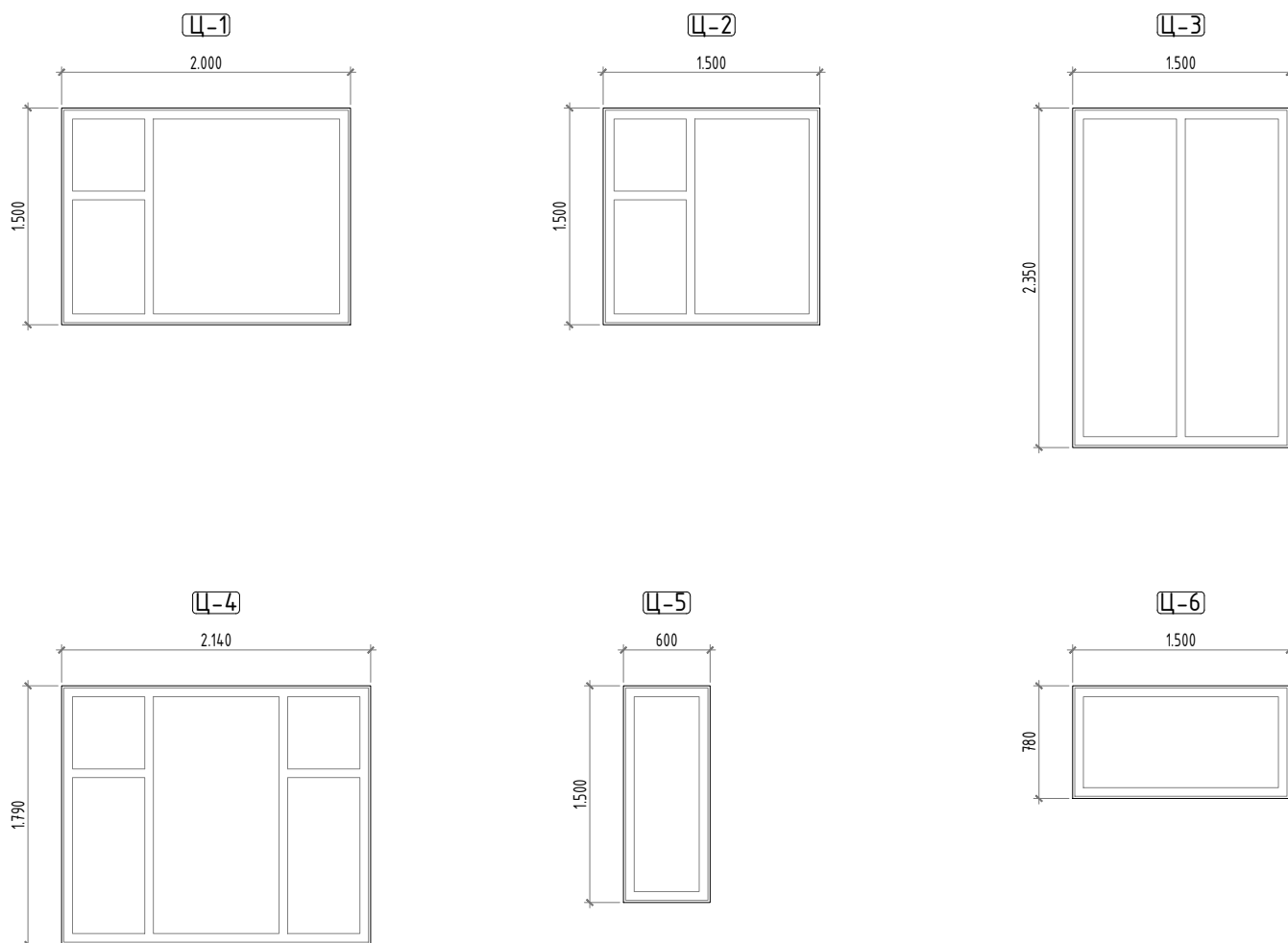
- Хөөсөнцөр гоёлын хүрээний эмүльс хийх ажлын хэмжээний 15%-д одоо хөөсөнцөр гоёлын хүрээг шинэчлэх ажил нэмж авна.
- Заслалын ажлын тоо хэмжээг "Эм Эм инженеринг" ХХК-ийн одоо байгаа барилгын хэмжилтийн зураг. "Өрх" ХХК-ийн 2016 онд боловсруулсан "Засаг даргын тамгын газрын барилга, Өмнөговь аймаг, Номгон сум", ЕГ шифр: ӨРХ-03/2016 ажлын зураг төслөөс авав.



УБ хот, БГД, 3-р хороо.
Үйлдвэрийн төвийн дүс, Ингелс гудамж,
11-р байр, 204 тоот

Өмнөговь аймаг, Гурвантэс сум.					
"ЗАСАГ ДАРГЫН ТАМГЫН ГАЗРЫН БАРИЛГЫН УРСГАЛ ЗАСВАР"					
Гадна заслалын шинэчлэн засварлах ажлын хэмжээ					Үе шат: А.3
Архитектор		Э.Содмандах	ЕГ Шифр: ГХ-01-05/2024	Масштаб: 1:-	Огноо: 2024
Гүйцэтгэсэн		Ж.Жаргал	ТГ Шифр: -	Зургийн дугаар: БА-18	Хуудас: 26
Шалгасан		Э.Содмандах			

Цонхны гадна дуулгалт, заслалын ажлын хэмжээ M1:50



Цонхны гадна амалгаа, борооны усны хаялага

Д/а	Марк	Хананд гарах нүхний хэмжээ /өргөн, өндөр мм/	Онгойлт		Нийт (ш)	Нэг цонхны гадна амалгаа шавардлага /м², өргөн 250мм/	Нэг цонхны борооны усны хаялага /м², өргөн 300мм/	Тайлбар
			R (Баруун/онгой)	L (Зүүн/онгой)				
1	Ц-1	2000*1500	-	-	6	1.25	0.6	-
2	Ц-2	1500*1500	-	-	28	1.125	0.45	-
3	Ц-3	2350*1500	-	-	1	1.3375	0.705	-
4	Ц-4	2140*1790	-	-	1	1.43	0.642	-
5	Ц-5	600*1500	-	-	2	0.9	0.18	-
6	Ц-6	1500*700	-	-	3	0.725	0.45	-

Тайлбар:

- Ц - цонх
- Цонхны түүвэр, тодорхойлолтын зурагт цонхны хананд суух нүхний хэмжээг заасан
- Цонхны гадна амалгаа -Цонхны гадна амалгаа шавардлага нь 250мм өргөнтэй байна.
- Борооны усны хаялага -цонхны өргөний хэмжээгээр цайрдсан гөлмөн төмөр хавтанг 0.1 налуутайгаар 300мм өргөнтэй нугалан цонхны борооны усны хаялага хийгдсэн. Борооны усны хаялага төмрийн 30% шинэчлэн солино,
- Цонхны амаалгааны эмульсэн өнгөлгөөг хусаж цэвэрлэн, шинэчлэн будна.
- Ц-1-6 - 2 давхар шиллэгээтэй, хуванцар вакум цонх байна
- R - баруун онгойлттой
L - зүүн онгойлттой



Өмнөговь аймаг, Гурвантэс сум.
"ЗАСАГ ДАРГЫН ТАМГЫН ГАЗРЫН БАРИЛГЫН УРСГАЛ ЗАСВАР"

Цонхны гадна дуулгалт, заслалын ажлын хэмжээ

Үе шат:
А.3

Архитектор		Э.Содмандах	ЕГ Шифр: ГХ-01-05/2024	Масштаб: 1:50	Огноо: 2024
Гүйцэтгэсэн		Ж.Жаргал	ТГ Шифр: -	Зургийн дугаар: БА-19	Хуудас: 26
Шалгасан		Э.Содмандах			