

ТӨСЛИЙН НЭР:

ЗАВХАН АЙМАГ. УЛИАСТАЙ СУМ. ӨЛЗИЙТ БАГ. ҮЙЛДВЭРИЙН РАЙОН.
ГАДНА ЦЭВЭР БОХИР УСНЫ ШУГАМЫН АЖИЛ "ЦЭВЭР УСНЫ НАСОС СТАНЦ"-ЫН БАРИЛГА

ТӨСЛИЙН БАЙРШИЛ: ЗАВХАН АЙМАГ. УЛИАСТАЙ СУМ. ӨЛЗИЙТ БАГ.

Гүйцэтгэгч: "ДӨРВӨНГҮН" ХХК
Тусгай зөвшөөрлийн №: ЗТ12-507/18



Монгол улс. Улаанбаатар хот.
Сүхбаатар дүүрэг. 7-р хороо.
Одокон холдинг ХХК, 211 тоот
Утас: (976) 99231697, (976) 95956630
Факс:
И-мэйл: chmanlai@yahoo.com
Интернет хаяг:

Уг төслийн бүхий л техникийн зураг, график
тэмдэглэгээ болон моделийг зохиогчийн
зөвшөөрөлгүйгээр хэсэгчилж болон бүхэлд нь
хуулбарлах, зарах, олон нийтэд дэлгэн үзүүлэхийг
хориглоно.

Жич: Санал тусгах

ЗЕА/ЗЕИ:

Огноо: 2021
Үе шат: Ажлын зураг /А.З/
Төслийн дугаар: ДГ-02/2021

ЗӨВШӨӨРӨЛЦСӨН

ББ:

Инженер:

ТЕХНОЛОГИЙН ХЭСЭГ /ТХ/

ЗАХИРАЛЧ.МАНЛАЙБААТАР

ХАС:

Инженер:

ЦБЧ:

Инженер:

ХТ, ДГ:

Инженер:

ХД:

Инженер:


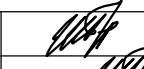


Тайлбар бичиг

Завхан аймаг. Улиастай сум. Өлзийт баг, Товцог багийн дунд шинээр төлөвлөж буй 2x150м³-ийн усан сан руу одоо байгаа 2-р өргөлтийн насос станцад байгаа 3-н ширхэг насосыг шинэчилэн ус өгөхөөр зураг төсөлд тусгав.

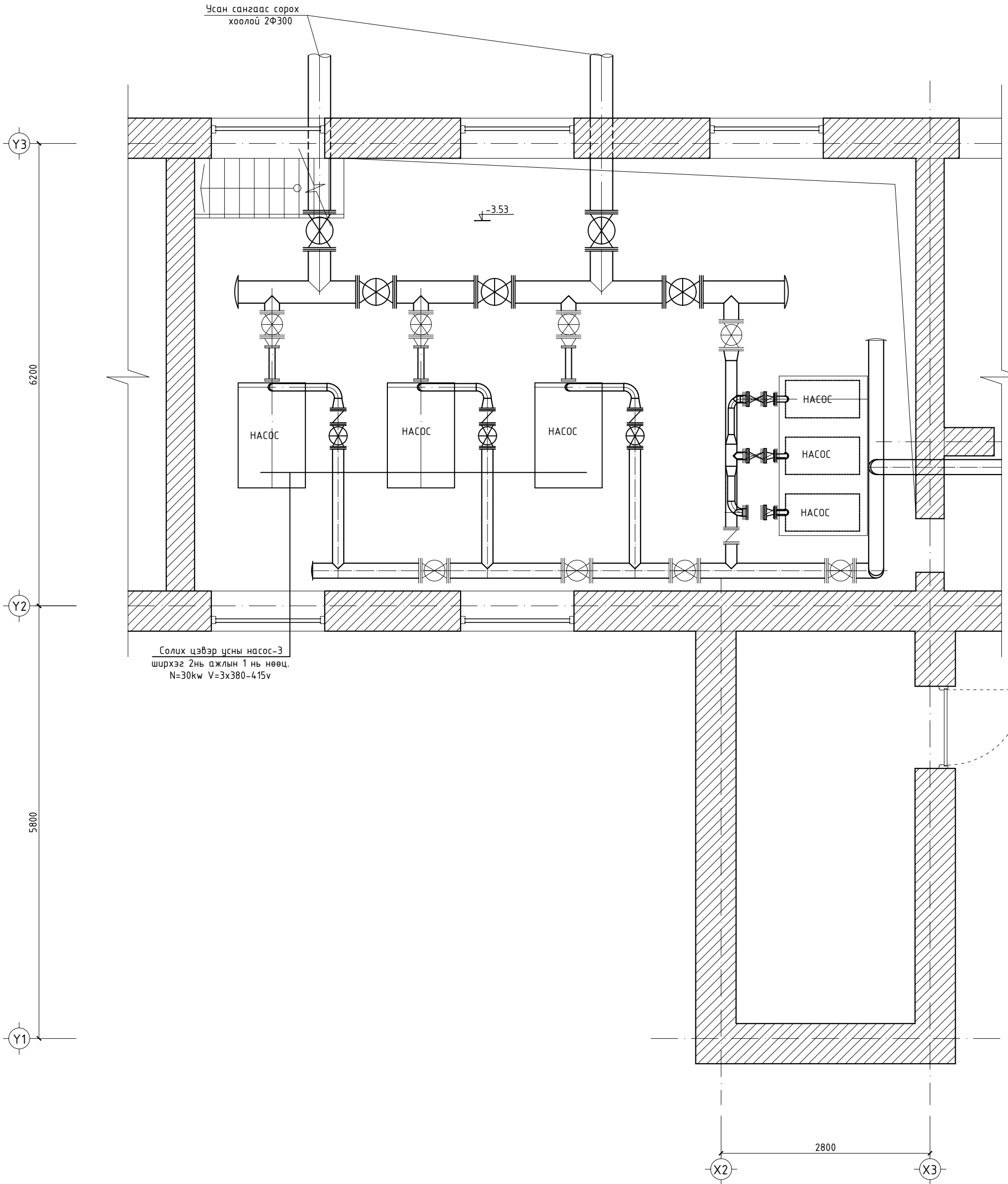
Одоо байгаа насос нь Q=50м³/цаг, H=50м, N=15квт чадалтай KM 80-50-200 маркийн насос, мөн нэмэлт Q=15м³/цаг, H=60м, N=11квт чадалтай KSB маркийн 3-н ширхэг насос ажиллаж байна. 2-р өргөлтийн өргөлтийн насос нь Улиастай сум үйлдвэрийн районыг хангаж ажиллаж байна. шинээр тавих блок насос нь Q=80.53м³/цаг, H=129.1м, N=30квт чадалтай GRUNDFOS MPC-F 3CR 64-5-1 50 Hz маркийн нээгдсэн давтамж хувиргагчтай удирдлагын самбар дүхий блок насос болно. Энэ насосууд шинээр төлөвлөж буй усан санд ус өгөх үед 2 ширхэг насос нь зэрэг ажиллах бөгөөд 1ширхэг насос нь нөөцөнд байна. Хотын сүлжээ талд нь даралт дууруулах хаалт тавьж өгсөн. Усан сан руу өгөх шугам нь 2Ф100 мм-ийн хос шугам байх ба 1 нь ажлын шугам 1 нь нөөцийн шугам байна. Блок насосы дараах усан сан руу явах шугам, усан сангийн өмнөх ХХ-1 худагт даралт мэдрэгч дүхий цахилгаан хаалт, усан санд түвшин мэдрэгч угсарна. Усан сангийн түвшин мэдрэгч хамгийн дээд түвшинд ирхэд ХХ-1 худагтбайх цахилгаан хаалт хаагдах ба уг хаалт хаагдсанаар блок насосны цахилгаан хаагдан насос хэвийн горимоор арилгаж эхлэнэ. Мөн усан сангийн түвшин мэдрэгч усны түвшин 70% хүртэл дундрах үед ХХ-1 худаг дахь цахилгаан хаалт нээгдэн даралт буурхад насосны дараах цахилгаан хаалт мөн нээгдэн насос өндөр даралтаар ажиллан усхн санд ус шахан дүүргэнэ.

ЗУРГИЙН ЖАГСААЛТ

Хуудас	Нэр	Тайлбар
ТХ-1	Зургийн жагсаалт, Тайлбар бичиг	
ТХ-2	-3.53 түвшний технологийн хэмжилтийн байгуулалт	
ТХ-3	Технологийн хэмжилтийн огтлол 1-1, 2-2, 3-3	
ТХ-4	-3.53 түвшний технологийн өөрчлөлтийн байгуулалт	
ТХ-5	Технологийн өөрчлөлтийн огтлол 1-1, 2-2, 3-3	
ТХ-6	Материалын түүвэр	
ТХ-7	Буулгах материалын түүвэр	

 <small>И-мэйл: dorvongun@yahoo.com Утас: +976-99236971 95956630</small>	ЗАВХАН АЙМАГ. УЛИАСТАЙ СУМ. ӨЛЗИЙТ БАГ. ҮЙЛДВЭРИЙН РАЙОН. ГАДНА ЦЭВЭР БОХИР УСНЫ ШУГАМЫН АЖИЛ "ЦЭВЭР УСНЫ НАСОС СТАНЦ"-ЫН БАРИЛГА				
	Зургийн жагсаалт, Тайлбар бичиг				
	Инженер		Ш.Баярбаатар	Е.Г.Шифр: DG-02/2021	Масштаб: M1:100
Гүйцэтгэсэн		Ш.Баярбаатар	Т.Г.Шифр:	Зургийн дугаар: ТХ-1	Хуудас: 7
Шалгасан		Ч.Манлайдаатар			

-3.53 ТҮВШНИЙ ТЕХНОЛОГИЙН ХЭМЖИЛТИЙН БАЙГУУЛАЛТ



Солх цэвэр усны насос-3
шрхэг 2нь ажлын 1 нь нөөц.
N=30kw V=3x380-415v

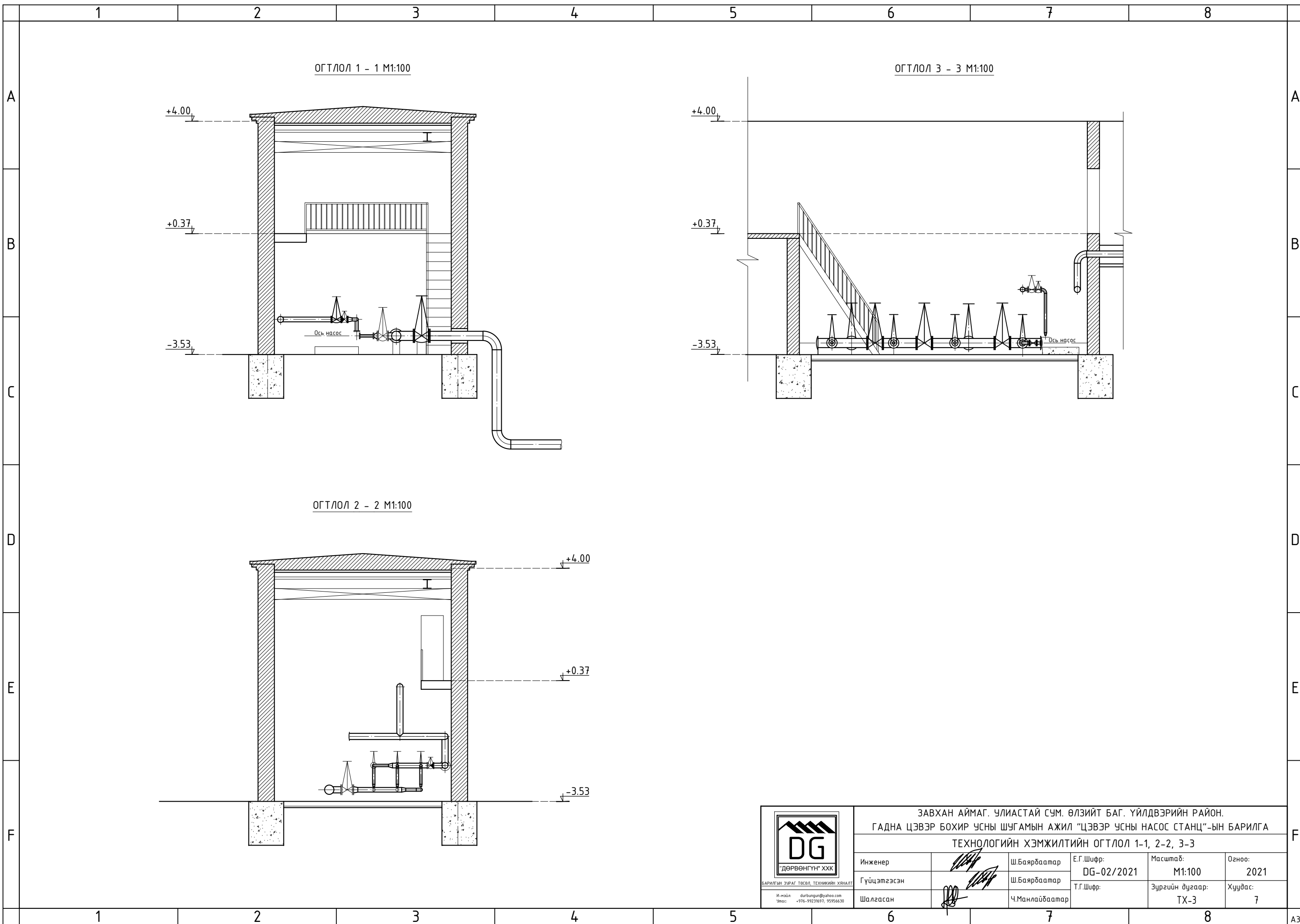
ӨРӨӨНИЙ ТОДОРХОЙЛОЛТ			
№	НЭР	ТАЛБАЙ	ШАЛ
1	Насосны өрөө	56.0	Бетон
2	Операторын өрөө	11.5	
3	Агуулах	23.7	
4	Ариун цэврийн өрөө	5.7	
5	Коридор	21.0	
НИЙТ		117.9	



И-нэйл: durbungun@yahoo.com
Утас: +976-99231697, 95956630

ЗАВХАН АЙМАГ, УЛИАСТАЙ СУМ, ӨЛЗИЙТ БАГ, ҮЙЛДВЭРИЙН РАЙОН.
ГАДНА ЦЭВЭР БОХИР УСНЫ ШУГАМЫН АЖИЛ "ЦЭВЭР УСНЫ НАСОС СТАНЦ"-ЫН БАРИЛГА
-3.53 ТҮВШНИЙ ТЕХНОЛОГИЙН ХЭМЖИЛТИЙН БАЙГУУЛАЛТ

Инженер	<i>[Signature]</i>	Ш.Баярбаатар	Е.Г.Шифр: DG-02/2021	Масштаб: M1:100	Огноо: 2021
Гүйцэтгэсэн	<i>[Signature]</i>	Ш.Баярбаатар	Т.Г.Шифр:	Зургийн дугаар: ТХ-2	Хуудас: 7
Шалгасан	<i>[Signature]</i>	Ч.Манлайбаатар			



ОГТЛОЛ 1 - 1 M1:100

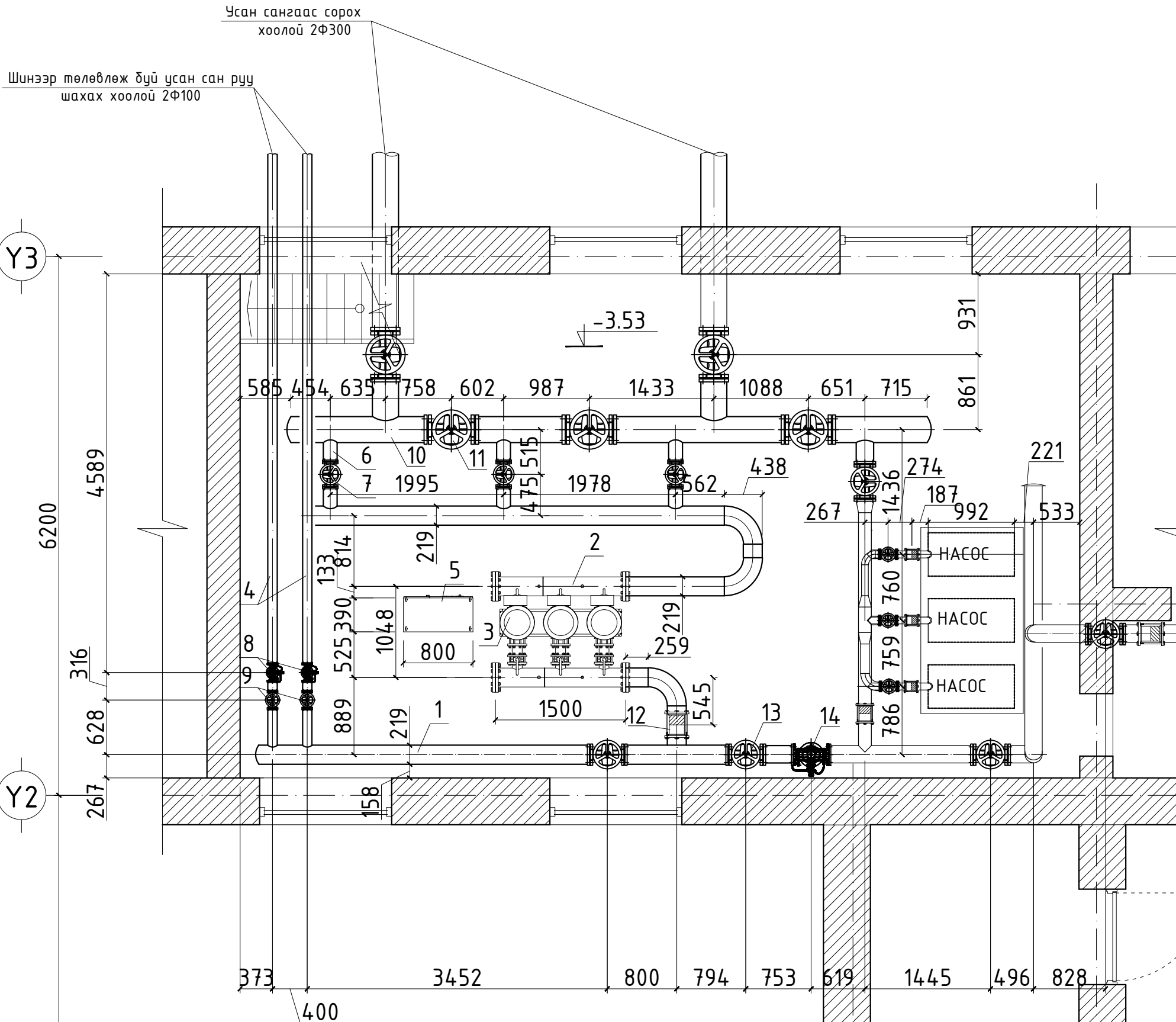
ОГТЛОЛ 3 - 3 M1:100

ОГТЛОЛ 2 - 2 M1:100



ЗАВХАН АЙМАГ, УЛИАСТАЙ СУМ, ӨЛЗИЙТ БАГ, ҮЙЛДВЭРИЙН РАЙОН. ГАДНА ЦЭВЭР БОХИР УСНЫ ШУГАМЫН АЖИЛ "ЦЭВЭР УСНЫ НАСОС СТАНЦ"-ЫН БАРИЛГА					
ТЕХНОЛОГИЙН ХЭМЖИЛТИЙН ОГТЛОЛ 1-1, 2-2, 3-3					
Инженер	<i>[Signature]</i>	Ш.Баярбаатар	Е.Г.Шифр: DG-02/2021	Масштаб: M1:100	Огноо: 2021
Гүйцэтгэсэн	<i>[Signature]</i>	Ш.Баярбаатар	Т.Г.Шифр:	Зургийн дугаар: ТХ-3	Хувдас: 7
Шалгасан	<i>[Signature]</i>	Ч.Манлайдаатар			

-3.53 ТҮВШНИЙ ТЕХНОЛОГИЙН ӨӨРЧӨЛТИЙН БАЙГУУЛАЛТ



1. Цайрдагсан ган хоолой Ф200
2. Хуваарилах хоолой Ф200
3. Цэвэр усны блок насос МРС-Ф ЗСР 64-5-1 50 Hz
4. Цайрдагсан ган хоолой Ф100
5. Чдирдлагын самбар
6. Цайрдагсан ган хоолой Ф150
7. Ширмэн хаалт Р_у 1.6 МПа Т_{мах} 200°С Ф150мм
8. Цахилгаан соронзон хаалт /соленоид/ Ф100
9. Ширмэн хаалт Р_у 1.6 МПа Т_{мах} 200°С Ф100мм
10. Цайрдагсан ган хоолой Ф300
11. Ширмэн хаалт Р_у 1.6 МПа Т_{мах} 200°С Ф300мм
12. Үл буцаах хаалт Ф200
13. Ширмэн хаалт Р_у 1.6 МПа Т_{мах} 200°С Ф200мм
14. Даралт бууруулах хаалт Ф200

ӨРӨӨНИЙ ТОДОРХОЙЛОЛТ			
№	НЭР	ТАЛБАЙ	ШАЛ
1	Насосны өрөө	56.0	Бетон
2	Операторын өрөө	11.5	
3	Агуулах	23.7	
4	Ариун цэврийн өрөө	5.7	
5	Коридор	21.0	
НИЙТ		117.9	



ЗАВХАН АЙМАГ, УЛИАСТАЙ СУМ, ӨЛЗИЙТ БАГ, ҮЙЛДВЭРИЙН РАЙОН. ГАДНА ЦЭВЭР БОХИР УСНЫ ШУГАМЫН АЖИЛ "ЦЭВЭР УСНЫ НАСОС СТАНЦ"-ЫН БАРИЛГА			
-3.53 ТҮВШНИЙ ТЕХНОЛОГИЙН ӨӨРЧӨЛТИЙН БАЙГУУЛАЛТ			
Инженер	<i>[Signature]</i>	Ш.Баярбаатар	Е.Г.Шифр: DG-02/2021
Гүйцэтгэсэн	<i>[Signature]</i>	Ш.Баярбаатар	Масштаб: М1:100
Шалгасан	<i>[Signature]</i>	Ч.Манлайбаатар	Т.Г.Шифр: Зургийн дугаар: ТХ-4
			Огноо: 2021
			Хуудас: 7

Материалын түүвэр

Д/д	Тэмдэглэгээ	Материалын нэр	Тоо шир	Нэгж жин	Тайлбар
Цэвэр усны насос станц					
1	ГОСТ 3262-91	Цайрндсан ган хоолой Ду300	8.0	26.39	у/м
2	ГОСТ 3262-91	Цайрндсан ган хоолой Ду200	15.0	18.99	у/м
3	ГОСТ 3262-91	Цайрндсан ган хоолой Ду150	3.0	18.99	у/м
4	ГОСТ 3262-91	Цайрндсан ган хоолой Ду100	13.0	18.99	у/м
5	Пенополиуретан	Хоолойн дулаалга Ду300 Тмах200°C р=150кг/м3 q=0.0458м/м l=0.15м	8.0		у/м
6		Хоолойн дулаалга Ду200 Тмах200°C р=150кг/м3 q=0.0458м/м l=0.15м	15.0		у/м
7		Хоолойн дулаалга Ду150 Тмах200°C р=150кг/м3 q=0.0458м/м l=0.15м	3.0		у/м
8		Хоолойн дулаалга Ду100 Тмах200°C р=150кг/м3 q=0.0458м/м l=0.15м	13.0		у/м
9	30ч6дp	Ширмэн хаалт Ру 1.6 МПа Тмах 200°C Ду300мм	3		шир
10		Ширмэн хаалт Ру 1.6 МПа Тмах 200°C Ду200мм	4		шир
11		Ширмэн хаалт Ру 1.6 МПа Тмах 200°C Ду150мм	3		шир
12		Ширмэн хаалт Ру 1.6 МПа Тмах 200°C Ду100мм	2		шир
13		Даралт бууруулах хаалт Ру 1.6 МПа Тмах 200°C Ду200мм	1		шир
14		Цахилгаан тохируулгатай хаалт Ф100 /соленоид хаалт/	2		шир
15	ГОСТ 17380-2001	Хэвлэмэл отвод 90°50с200	4	4.0	шир
16		Хэвлэмэл отвод 90°50с100	4	4.0	шир
17	ГОСТ 17380-2001	Хэвлэмэл тройник 90°50с300х300	3	7.80	шир
18		Хэвлэмэл тройник 90°50с300х150	3	7.80	шир

Материалын түүвэр

Д/д	Тэмдэглэгээ	Материалын нэр	Тоо шир	Нэгж жин	Тайлбар
Цэвэр усны насос станц					
19		Хэвлэмэл тройник 90°50с200х150	3	7.80	шир
20		Хэвлэмэл тройник 90°50с200х200	3	7.80	шир
21		Хэвлэмэл тройник 90°50с200х100	2	7.80	шир
22	ГОСТ 17380-2001	Заглушка Ф300	2	7.80	шир
23	ГОСТ 17380-2001	Заглушка Ф200	2	7.80	шир
24		Үл дугаах хаалт Ф200	1	7.80	шир
25		Ган фланц PN25 Тмах 200°C Ду300мм	8		шир
26		Ган фланц PN25 Тмах 200°C Ду200мм	12		шир
27		Ган фланц PN25 Тмах 200°C Ду150мм	6		шир
28		Ган фланц PN25 Тмах 200°C Ду100мм	8		шир
29		Боолт, гайк М14 l= 80mm	272		шир
30		Паронит ф300мм	6		шир
31		Паронит ф200мм	10		шир
32		Паронит ф150мм	6		шир
33		Паронит ф100мм	8		шир
34	Шилэн хөвөн	Тоноглолын дулаалга Ду50 Тмах200°C р=150кг/м3 q=0.0458м/м	10.0		м²
35	Grundfos	Цэвэр усны блок насос МРС-Ф ЭСР 64-5-1 50 Hz	1		ком



ЗАВХАН АЙМАГ, УЛИАСТАЙ СУМ, ӨЛЗИЙТ БАГ, ҮЙЛДВЭРИЙН РАЙОН. ГАДНА ЦЭВЭР БОХИР УСНЫ ШУГАМЫН АЖИЛ "ЦЭВЭР УСНЫ НАСОС СТАНЦ"-ЫН БАРИЛГА					
Материалын түүвэр					
Инженер	<i>[Signature]</i>	Ш.Баярбаатар	Е.Г.Шифр:	Масштаб:	Огноо:
Гүйцэтгэсэн	<i>[Signature]</i>	Ш.Баярбаатар	DG-02/2021	M1:100	2021
Шалгасан	<i>[Signature]</i>	Ч.Манлайдаатар	Т.Г.Шифр:	Зургийн дугаар:	Хувдас:
				ТХ-6	7

Буулгах материалын түүвэр

Буулгах материалын түүвэр

Д/д	Тэмдэглэгээ	Материалын нэр	Тоо шир	Нэгж жин	Тайлбар
Цэвэр усны насос станц					
1	ГОСТ 3262-91	Цайрдагсан ган хоолой Ду300	8.0	26.39	у/м
2	ГОСТ 3262-91	Цайрдагсан ган хоолой Ду200	15.0	18.99	у/м
3	ГОСТ 3262-91	Цайрдагсан ган хоолой Ду150	3.0	18.99	у/м
4	ГОСТ 3262-91	Цайрдагсан ган хоолой Ду100	13.0	18.99	у/м
5	30ч6дp	Ширмэн хаалт Ру 1.6 МПа Тмах 200°C Ду300мм	3		шир
6		Ширмэн хаалт Ру 1.6 МПа Тмах 200°C Ду200мм	4		шир
7		Ширмэн хаалт Ру 1.6 МПа Тмах 200°C Ду150мм	3		шир
8		Ширмэн хаалт Ру 1.6 МПа Тмах 200°C Ду100мм	2		шир
9		Даралт бууруулах хаалт Ру 1.6 МПа Тмах 200°C Ду200мм	1		шир
10		Цахилгаан тохируулгатай хаалт Ф100 /соленоид хаалт/	2		шир
11	ГОСТ 17380-2001	Хэвлэмэл отвод 90°50с200	4	4.0	шир
12		Хэвлэмэл отвод 90°50с100	4	4.0	шир
13	ГОСТ 17380-2001	Хэвлэмэл тройник 90°50с300х300	3	7.80	шир
14		Хэвлэмэл тройник 90°50с300х150	3	7.80	шир
15		Хэвлэмэл тройник 90°50с200х150	3	7.80	шир

Д/д	Тэмдэглэгээ	Материалын нэр	Тоо шир	Нэгж жин	Тайлбар
Цэвэр усны насос станц					
16		Хэвлэмэл тройник 90°50с200х200	3	7.80	шир
17		Хэвлэмэл тройник 90°50с200х100	2	7.80	шир
18	ГОСТ 17380-2001	Заглушка Ф300	2	7.80	шир
19	ГОСТ 17380-2001	Заглушка Ф200	2	7.80	шир
20		Үл буцаах хаалт Ф200	1	7.80	шир
21		Ган фланц PN25 Тмах 200°C Ду300мм	8		шир
22		Ган фланц PN25 Тмах 200°C Ду200мм	12		шир
23		Ган фланц PN25 Тмах 200°C Ду150мм	6		шир
24		Ган фланц PN25 Тмах 200°C Ду100мм	8		шир
25		Боолт, гайк М14 l= 80mm	272		шир
26		Паронит ф300mm	6		шир
27		Паронит ф200mm	10		шир
28		Паронит ф150mm	6		шир
29		Паронит ф100mm	8		шир
30		Цэвэр усны насос	3		ком



ЗАВХАН АЙМАГ, УЛИАСТАЙ СУМ, ӨЛЗИЙТ БАГ, ҮЙЛДВЭРИЙН РАЙОН.
 ГАДНА ЦЭВЭР БОХИР УСНЫ ШУГАМЫН АЖИЛ "ЦЭВЭР УСНЫ НАСОС СТАНЦ"-ЫН БАРИЛГА

Буулгах материалын түүвэр

Инженер	<i>[Signature]</i>	Ш.Баярбаатар	Е.Г.Шифр:	Масштаб:	Огноо:
Гүйцэтгэсэн	<i>[Signature]</i>	Ш.Баярбаатар	DG-02/2021	M1:100	2021
Шалгасан	<i>[Signature]</i>	Ч.Манлайдаатар	Т.Г.Шифр:	Зургийн дугаар:	Хувдас:
				ТХ-7	7