



"АР ТӨГӨЛ" ХХК

ЗУРАГ ТӨСЛИЙН "АР-ТӨГӨЛ" ХХК
БАЯНСОЛ ДҮҮРЭГ, 16-Р ХОРОО,
ЗАНАБАЗАРЫН ГУДАМЖ
10/4-р БИМР, 04, ТООТ

Дорноговь аймгийн
Дэлгэрэх сум.

Шифр: АТ-08/2023

320 ХҮНИЙ СУУДАЛТАЙ СОЁЛЫН ТӨВИЙН БАРИЛГА

//Ажлын зураг//
ХААГААЛ, АГААР СЭЛГЭЛТ,
ГАДНА ДУГААНЫ СҮЛЖЭЭ-ХАС, ГД
АР ТӨГӨЛ ХХК
ЗАХИРАЛ *[Signature]* /Д.ГАНБОЛД/
ИНЖЕНЕР... *[Signature]* /Ч.ЦЭЦЭГ/

Улаанбаатар хот
2023 он

ТАЙЛБАР БИЧИГ

320 хүний суудалтай соёлын төвийн барилгын халаалт, агаар сэлгээлтний ажлын зургийг гүйцэтгэхдээ Дорноговь аймгийн ГХБХБГ-ын даргын баталсан 2023 оны 09 дүгээр сарын 15-ны өдрийн 44-06/23 тоот зураг төсөл боловсруулах даалгавар, барилга архитектурын зургийн даалгавар болон дараах норм дүрмийг үндэслэв. Үүнд:

- БНБД 23-01-09 Барилгад хэрэглэгдэх уур амьсгал ба геофизикийн үзүүлэлт,
- БНБД 25-01-20 Барилгын дулаан хамгаалалт
- БНБД 41-01-11 Халаалт, агаар сэлгээлт ба кондиционер,
- БНБД 12-03-04 Барилгын үйлдвэрлэлийн хөдөлмөр аюулгүйн ажиллагааны дүрэм
- БНБД 12-101-05 Барилга угсралтын ажилд мөрдөх хөдөлмөр хамгаалаллын үлгэрчилсэн дүрэм
- БНБД 21-02-02 Барилга, байгууламжийн зураг төсөл зохиох галын аюулгүйн норм
- БНБД 31-04-12 Захирааны зориулалттай олон нийтийн барилгын норм ба дүрэм
- MNS-3240:2013 Халаалт, агаар сэлгээлтний системийн ажлын зураг

ХАЛААЛТ: Гадна агаарын тооцоот температур -23,2°C

Дулаан зөөгчийн параметр: 90/70°C

Халаалтын систем нь доороос түгээлттэй 2 хоолойт мұхардмал систем болно. Халаалтын системийн хийг хамгийн дээд давхрын халаах хэрэгсэлд байрлах хийн краны тусламжтайгаар зайлуулна. Барилгын өрөө тасалгаанд металл хавтгайлжин радиотор төлөвлөв.

Радиаторт байрлах тохируулга хийх зорилгоор өгөх шугамд термостат вентиль, буцах шугамд таслах хаалт төлөвлөв. Термостат вентилүүг хэвтээ байрлалд угсарна.

Халаалтын системийн магистраль болон босоо шугам нь ган хоолой байхаар төлөвлөв.

Бүх босоо шугамд балансын хаалт мөн ус нүлэгч вентиль табина.

Гол шугамыг зохих налуутай угсрах ба салбар шугам дүрт балансын хаалт, нүлэгч төлөвлөсөн болно.

Барилгын халаалтын системийг угсарч дууссаны дараа 6 ага даралтаар шахаж шалгах хэрэгтэй. Дотор халаалт, салхивчийн системийг угсрах, угаах, турших ажлыг гүйцэтгэхдээ БНБД 3.05.01-88-ыг баримтлах ба угсралтын ажлыг техник аюулгүй ажиллагааны норм дүрмийг баримтлан ажиллах хэрэгтэй.

АГААР СЭЛГЭЛТ: Барилгын өрөөний зориулалтаас хамааран агаар сэлгээлтний ердийн болон механик систем төлөвлөсөн болно.

Агаар дамжуулах хоолойн залгаас, холбоосыг агаар шүүрэхгүйгээр нягт гүйцэтгэх шаардлагатай.

Агаар сэлгээлтний системийн барилгын хучилтаас дээш хэсгийг дулаалж, тоосгон шахтан дотор угсарна. Дээврээс дээш гарах шахт болон агаар сэлгээлтний системийн хоолойн дулаалгыг БА-ийн хэсэгт үз.

Угсралтын ажлыг гүйцэтгэхдээ "БНБД 12-03-04" /Барилгын үйлдвэрлэлийн хөдөлмөр хамгаалал аюулгүй ажиллагааны дүрэм/, "БД 12-101-05" /Барилга угсралтын ажилд мөрдөх хөдөлмөр хамгааллын үлгэрчилсэн дүрэм/-ийг баримтлан ажиллах хэрэгтэй.

Халаах хэрэгсэлийн түүвэр

Халаах хэрэгсэлийн марк	22-400/500	800B	1000B	1200B	1400B	1600B	1800B	2000B	2100B	2300B	2800B	3200B	Нийт
Халаах хэрэгсэлийн хүчин чадал Вт	22-500/500	22-600/500	22-700/500	22-800/500	22-900/500	22-1000/500	22-1100/500	22-1200/500	22-1400/500	22-1600/500	22-1800/500	22-1800/500	Нийт
1-р давхар	1	9	5	14	2	---	---	---	---	---	---	---	33
2-р давхар	5	5	2	---	---	---	---	---	---	---	---	---	12
Нийт													45

БАРИЛГЫН ДУЛААНЫ АЧААЛАЛ

Д/Д	Хаших хийцийн нэр	Материал нэр	Нягт м³	Зузаан м	ДДК Вт/м²С	Дулааны ачаалал Вт, (ккал/ц)				
						Халаалт	Агаар сэлгээлт			
1	320 хүний суудалтай соёлын төвийн барилга	Шавардлага Хөнгөн блок Дулаалга /Хөвсгөндөр/ Тоосгон өрлөг Торттой шавардлага Дулаан өгсөлтийн итгэлцүүр	1800 500 30 1300 1800	0.02 0.24 0.15 0.12 0.025	0.76 0.18 0.05 0.52 0.76	0.04 1.33 3.0 0.23 0.013	45 300 (38 950)	---	---	45 300 (38 950)

ХАШЛАГА ХИЙЦИЙН ДУЛААН ТЕХНИКИЙН ҮЗҮҮЛЭЛТ

Д/д	Хаших хийцийн нэр	Материал нэр	Нягт м³	Зузаан м	ДДК Вт/м²С	R м² °С/Вт	K Вт/м² °С
3	Хучилт	Зинк металл хавтан Агаарын үе Евро стандартын OSB хавтан Ус чийг тусгаарлагч-хар тос Дулаалга/эрдэс чулуун хөвөн базальт Ган каркасны профил Евро стандартын OSB хавтан Ус чийг тусгаарлагч хар цаас Дулаан өгсөлтийн итгэлцүүр	1800 2500 1800 1400 40 1000 1200 600	0.02 0.03 0.03 0.012 0.15 0.15 0.012 0.03	0.76 1.92 0.76 0.27 0.041 0.41 0.52 0.17	0.03 0.08 0.04 0.01 4.88 0.37 0.10 0.18	0.158 4.66 0.03
4	Цонх	Гурван давхар шилгээлтэй пластмассан хүрээтэй					0.66 1.51
5	Гадна хаалга	Паркетан шал Хар панер δ=8мм Дулаалга δ=50мм Чийг, галд тэсвэртэй хавтан δ=8мм Агаарын үе Нягтрүүлсан хөрс					0.90 1.11
6	Дулаалгатай шал						3.06 0.33



"АРТ ТӨГӨЛ" ХХК
БАНГОЛ ДҮҮРЭГ, 16-Р ХОРОО,
ЗАНААЗАРЫН ГУДАМЖ
10/4 04 ТООТ

320 ХҮНИЙ СУУДАЛТАЙ СОЁЛЫН ТӨВИЙН БАРИЛГА
/Дорноговь аймгийн Дэлгэрэх сумын 4-р баг./

Дулааны ачаалал, Үндсэн үзүүлэлт, Тайлбар бичиг

Инженер	Б.Нансалмаа	Масштаб:	M1:100	Огноо:	2023
Гүйцэтгэгч	Ц.Өлзий-Орших	ЕГ.Шифр:	НМЗ-2013/4035	Зургийн дугаар:	Хүүдас
Шалгасан	Ч.Цэцэг	ТГ.Шифр:	АТ-08/2023	ХАС-01	09

Танх тэмдэглэгээ

Нэр	Тэмдэглэгээ	Тойм
- Халаалтын өгөх шугам. 2-р хэлхээ	—Д1.1—	—Д1.1—
- Халаалтын буцах шугам. 2-р хэлхээ	—Д1.2—	—Д1.2—
- Дулаалгатай хоолой		
- Халаалтын шугамын шилжвэр		
- Халаалтын шугамын налуу		
- Балансын хаалт, ус юүлэгч		
- Бөмбөлгөн хаалт		
- Халаалтын босоо шугам, түүний дугаар		ХБШ*
- Халаах хэрэгсэл термостат вентиль буцах вентиль		
- Агаар сорох сараалж		P*
- Агаар өгөх сараалж		P*
- Агаар сорох хоолой		
- Салхивчийн гуравлагч хоолой шилжвэр		
- Агаар халаагчийн дулаан хангамжийн шугам		
- Агаар сорох сэнс		
- Дээврийн сэнс		



"АРТӨГӨЛ" ХХК
 БЯНГОЛ ДҮҮРЭГ, 16-р ХОРОО,
 ЗАНАБАЗАРЫН ГУДАМЖ
 10/4, 04 ТООТ

320 ХҮНИЙ СУУДАЛТАЙ СОЁЛЫН ТӨВНИЙ БАРИЛГА
 /Дорноговь аймгийн Дэлгэрэх сумын 4-р баг./
 Зургийн жагсаалт, Танх тэмдэглэгээ

Инженер: *[Signature]*
 Гүйцэтгэсэн: *[Signature]*
 Шалгасан: *[Signature]*

Масштаб: М1:100
 Огноо: 2023
 Зургийн дугаар: ХАС-02
 Хуудас: 09

Зургийн жагсаалт

Д/д	Зургийн нэр	Тайлбар
1	Дулааны ачлалал, Үндсэн үзүүлэлт, Тайлбар бичиг	ХАС-1
2	Танх тэмдэглэгээ, зургийн жагсаалт	ХАС-2
3	Материалын түүвэр	ХАС-3
4	1-р давхрын халаалтын системийн байгуулалт	ХАС-4
5	2-р давхрын халаалтын системийн байгуулалт	ХАС-5
6	1-р давхрын агаар сэлгэлтийн системийн байгуулалт	ХАС-6
7	2-р давхрын агаар сэлгэлтийн системийн байгуулалт	ХАС-7
8	Халаалтын системийн тойм	ХАС-8
9	Халаалт, Агаар сэлгэлтийн системийн тойм	ХАС-9

Агаар сэлгэлтийн оруулах системийн тоног төхөөрөмжийн тодорхойлолт

Д/д	Системийн дугаар	Үйлчилж буй өрөөний нэр	Сэнс байрлаж буй өрөөний нэр	Агаар оруулах сэнсий		Сэнсий үзүүлэлт			
				Төрөл	Бүтээмж L, м³/цаг	Даралт P, Па	Чадал N, кВт	Эргэлтийн тоо	Цахилгаан хөдөлгүүрийн
1	AOC-1	1-р давхар	Корридор	тэнхлэг	4600	600	1.757	1450	380/50

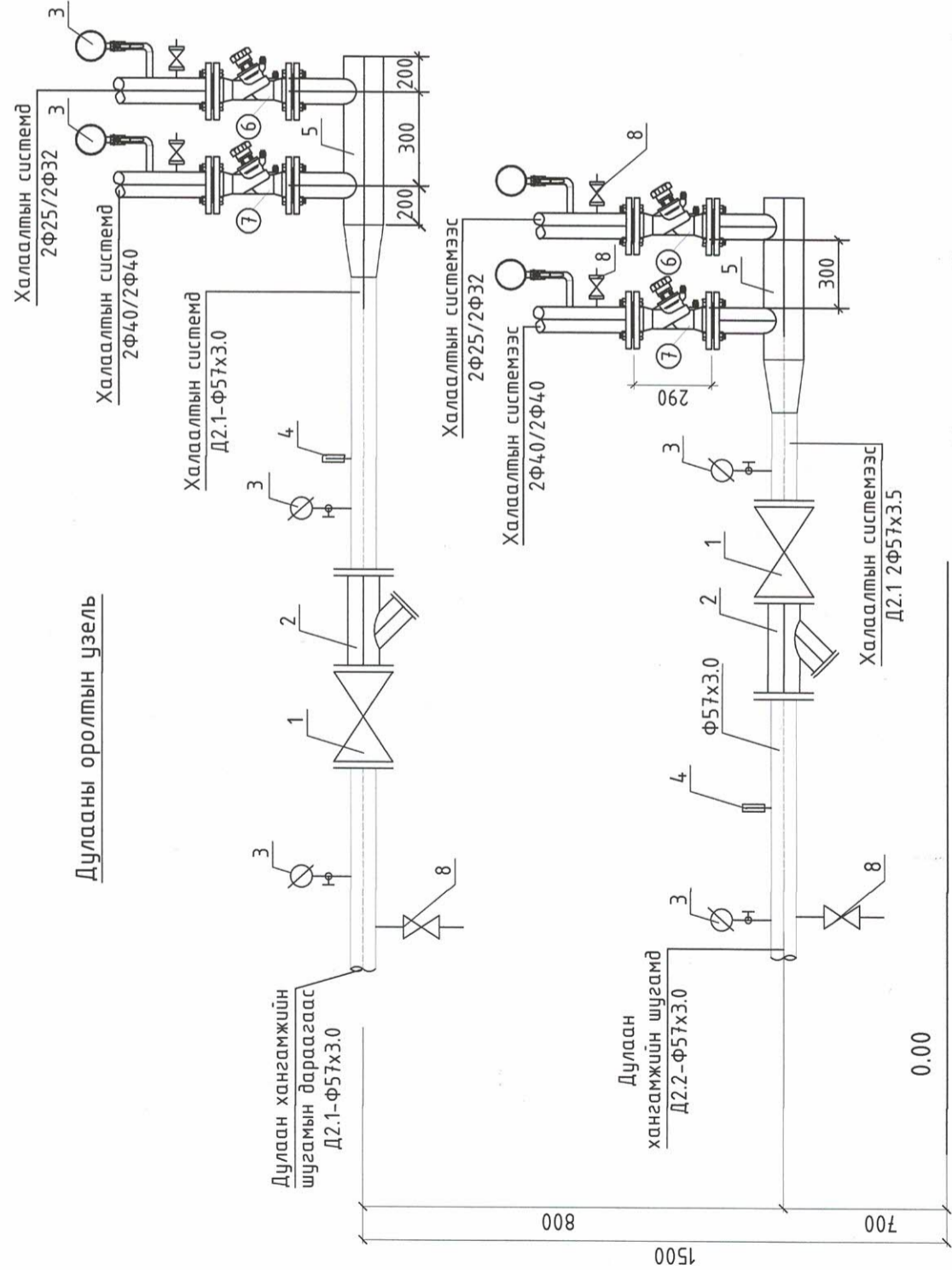
Агаарын хэмжээ м³/цаг	Төрөл	АҮК %	Даралтын алдагдал Па	Агаарын хэмжээ м³/цаг	Температур эхний халсан °C	Дулаан Цахилгаан/зарцуулалт кВт	
						Даралт P, Па	Бүтээмж L, м³/цаг
4600	БЗ Кассет	85	150	4600	-34.7	+18	22+4.5

Агаар сэлгэлтийн системийн тоног төхөөрөмжийн тодорхойлолт

Д/д	Системийн дугаар	Үйлчилж буй өрөөний нэр	Сэнс байрлаж буй өрөөний нэр	Сэнсий үзүүлэлт		Цахилгаан хөдөлгүүрийн			
				Төрөл	Бүтээмж L, м³/цаг	Даралт P, Па	Чадал N, кВт	Эргэлтийн тоо	Цахилгаан В/тоо/Гц
1	C-1	Үзэгчдийн танхим	Дээвэр	Дээвэр	3200	4.96	0.471	1330	380/50
2	C-2	Үзэгчдийн танхим	Дээвэр	Дээвэр	3600	231	0.471	1330	380/50
3	C-3	А/цэврийн өрөө	А/ц-н өрөө	Тэнхлэг	600	359	0.322	1319	380/50
4	C-4	А/цэврийн өрөө	А/ц-н өрөө	Тэнхлэг	600	359	0.322	1319	380/50
5	C-5	Номын сан	Номын фонд	Тэнхлэг	600	359	0.322	1319	380/50

Материалын түүвэр -30/-40

Д/в	Тэмдэглэгээ	Нэрс	Тоо ширхэг	Нэгж жин	Тайлбар
1	-	Бөмбөлгөн хаалт Ф50	2	--	шир
2	V821м FS133	Магниттай хог шүүгч Ду50 PN16	2	--	шир
3	ОБМ 1-100	16кгс/см - хүртэл хэмжих пуржинт манометр	8	--	ком
4	ГОСТ 2823-73	Мөнгөн уст техникийн термометр оpraбын хамт N5п	2	--	ком
5	ГОСТ 10704-76	Цуглуулах коллектор Ф50 L=0.8м	2	--	шир
6	P ≥ 16, t ≥ 200°C	Бөмбөлгөн хаалт Ф40	2	--	шир
7	P ≥ 16, t ≥ 200°C	Бөмбөлгөн хаалт Ф25/32	2/2	--	шир
8	P ≥ 16, t ≥ 200°C	Ус буулгагч Ф25	2	--	шир



Д/в	Тэмдэглэгээ	Материалын түүвэр	Тоо ширхэг	Нэгж жин	Тайлбар
1	2	3	4	5	6
Халаалтын систем					
1	ГОСТ 3262-72* P ≥ 16, t ≥ 150°C	Ган хоолой Ф57х3.5	15/15	3.09	у/м
	ГОСТ 3262-72* P ≥ 16, t ≥ 150°C	Ган хоолой Ф45х2.5	20/20	2.39	у/м
	ГОСТ 3262-72* P ≥ 16, t ≥ 200°C	Ган хоолой Ф32	40/30	1.66	у/м
	ГОСТ 3262-72* P ≥ 16, t ≥ 200°C	Ган хоолой Ф25	70/30	1.28	у/м
	ГОСТ 3262-72* P ≥ 16, t ≥ 200°C	Ган хоолой Ф20	60/50	1.28	у/м
	ГОСТ 3262-72* P ≥ 16, t ≥ 200°C	Ган хоолой Ф15	90/90	1.28	у/м
2		Термостат вентиль Ф15	45		ширхэг
		Бөмбөлгөн хаалт Ф15	45		ширхэг
		Хийн кран M10	45		ширхэг
3	P ≥ 16, t ≥ 200°C / өгөх, дүүцах/	Бөмбөлгөн хаалт Ф40	1/1		ширхэг
	P ≥ 16, t ≥ 200°C / өгөх, дүүцах/	Бөмбөлгөн хаалт Ф32	1/2		ширхэг
	P ≥ 16, t ≥ 200°C / өгөх, дүүцах/	Бөмбөлгөн хаалт Ф25	2/1		ширхэг
	P ≥ 16, t ≥ 200°C / өгөх, дүүцах/	Бөмбөлгөн хаалт Ф20	1/1		ширхэг
4	P ≥ 16, t ≥ 200°C / өгөх, дүүцах/	Юүлэгч Ф15	5/5		ширхэг
5	P ≥ 16, t ≥ 200°C / өгөх, дүүцах/	Балансын хаалт Ф15	25/23		ширхэг
	P ≥ 16, t ≥ 200°C / өгөх, дүүцах/	Балансын хаалт Ф20	1/3		ширхэг
6		Яндангийн дулаалга			
		а. Зэврэлтээс хамгаалах түрхлэг			
		б. Дулаалга. d=0.06м l=0.05Вм/(м °С)			
		в. Хамгаалах дүрхүүл Ф50/Ф40	15/20	3.09	у/м
		Ф32/Ф25	40/70	2.39	у/м
Агаар сэлгэлтийн систем					
8	ГОСТ 19903-74	Цайрdsан гөлмөн төмөр хоолой			
	d=0.7	500х350/700х300	12/2		у/м
	d=0.7	350х200/600х300	22/20		у/м
	d=0.7	200х200/400х300	18/4		у/м
	d=0.7	200х150/300х300	8/4		у/м
	d=0.5	150х150	38		у/м
	d=0.5	150х100	58		у/м
		Хоолойн дулаалга	22.0		м3
9	Чулуун хөвөн дулаалга δ=50 мм	Сараалж P150	47		ширхэг
	PВ-1-150х150	Сараалж P200/P300	24/9		ширхэг
11	A-2E-150	Агаар халаагч	2		ширхэг



"АРТӨГӨЛ" ХХК
 БАНГОЛ ДҮҮРЭГ, 16-Р ХӨРӨӨ.
 ЗАНААЗАРЫН ГҮДЭМЖ
 10/4 04 ТООТ

320 ХҮНИЙ СУУДАЛТАЙ СОЁЛЫН ТӨВИЙН БАРИЛГА

/Дорноговь аймгийн Дэлгэрэх сумын 4-р баг./

Материалын түүвэр

Инженер

Гүйцэтгэсэн

Шалгасан

Ч.Цэцэг

Б.Нансалмаа

МНЗ-2013/4035

АТ-08/2023

Масштаб:

M1:100

Эзүргийн дугаар:

ХАС-03

Огноо:

2023

Хуудас

ХАС-03

09

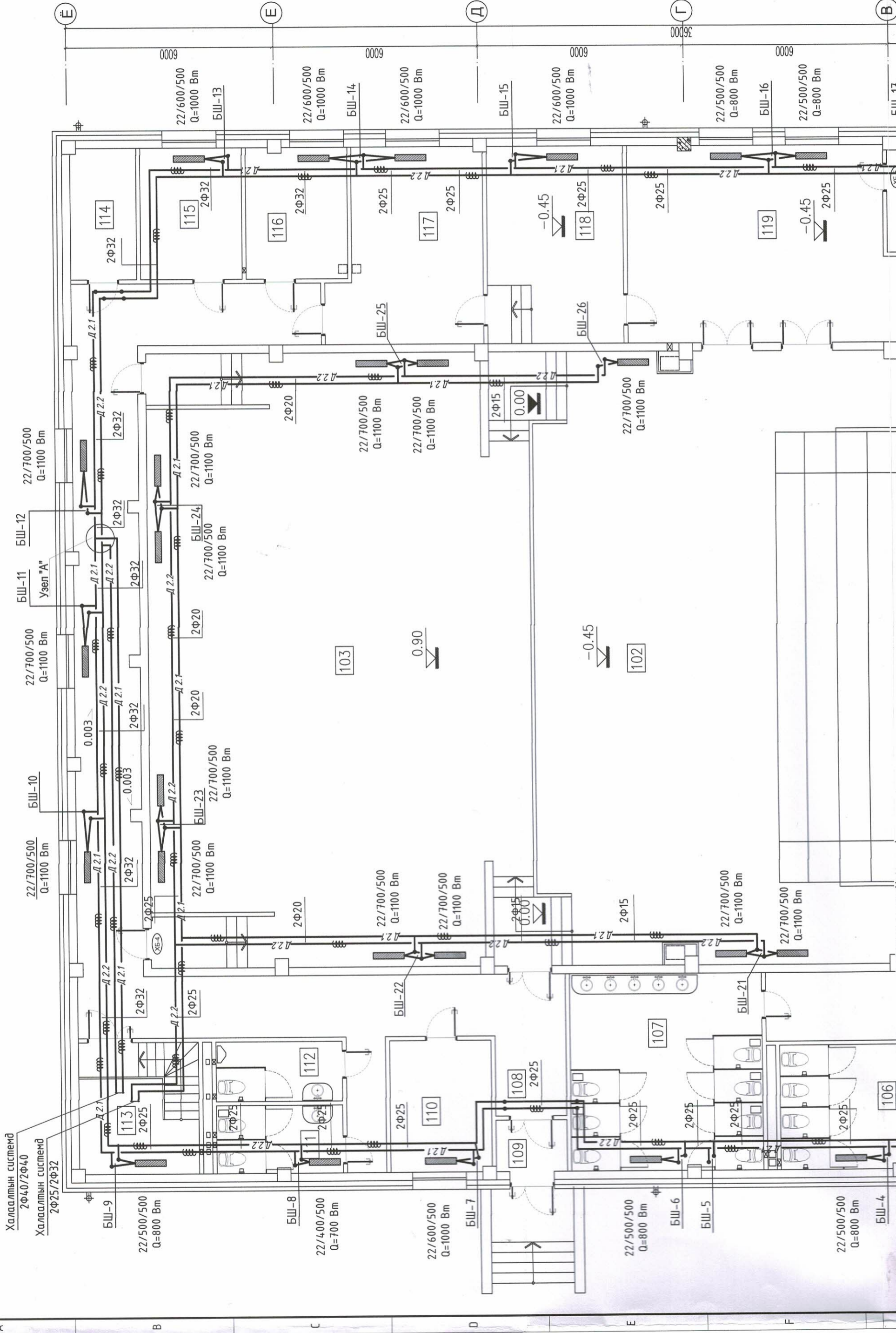
8

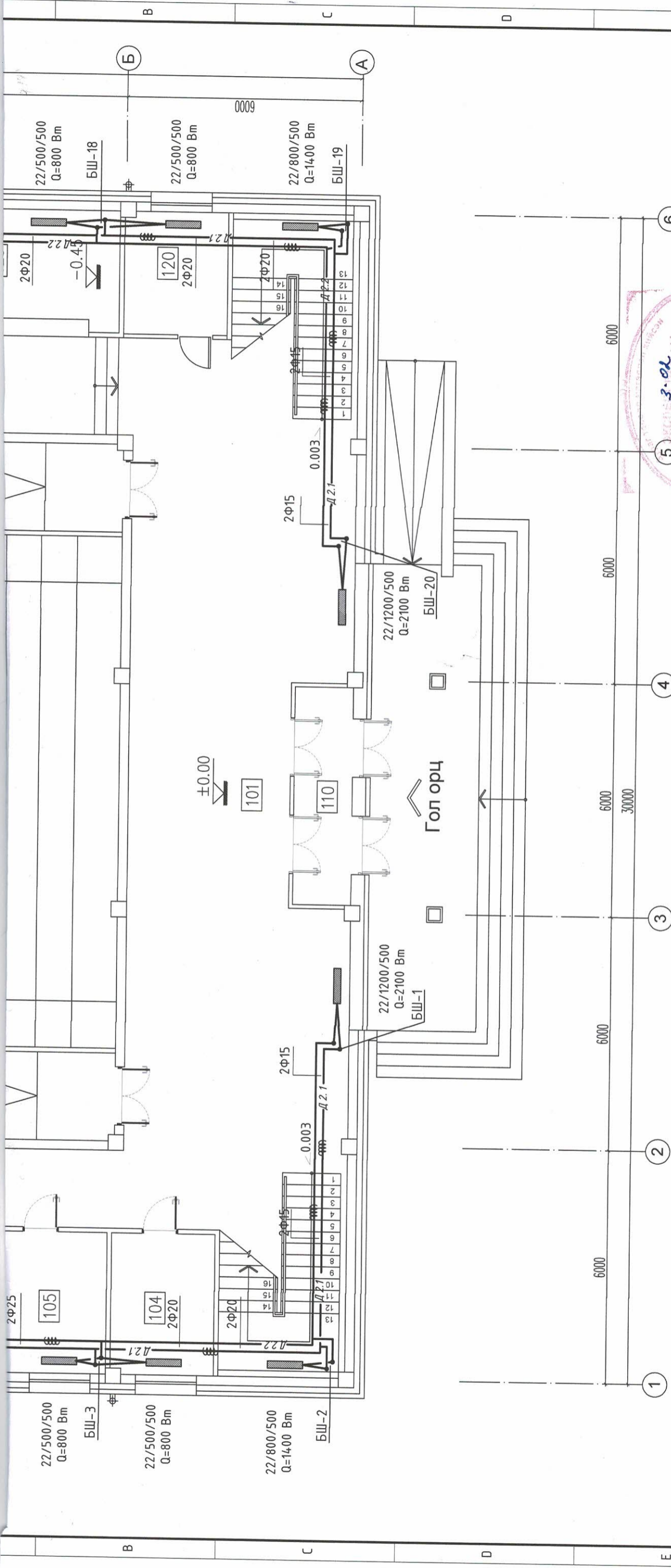
7

А3

Халаах хэрэгсэл болон агаар сэлгэлтийн системийн тоног төхөөрөмжийн түүврийг ХАС-1, ХАС-2 хуудаснаас үзнэ үү.

1-р Давхрын халаалтын системийн байгуулалт М1:100





А/д	Нэрс	Өрөөний дотор хэм
1-р давхрын байгуулалт.		
101	Вестибюль	16
102	Үзэгчдийн танхим	16
103	Тайз	22
104	Оффис	18
105	Ордны зохион байгуулагч	18
106	Ариун цэврийн өрөө /эр/	16
107	Ариун цэврийн өрөө /эм/	16
108	Хонгил	16
109	Тамбур	-
110	Хувцасны өрөө	18
111	Ариун цэврийн өрөө /эм/	16
112	Ариун цэврийн өрөө /эр/	16
113	Техникийн өрөө	12
114	Цахилгааны техникийн өрөө	12
115	Жүжигчдийн өрөө /эр/	18
116	Жүжигчдийн өрөө /эм/	18
117	Тоглолтын бэлтгэлийн өрөө	18
118	Зочид хүлээн авах өрөө	18
119	Фойе	16
120	Өлгүүр	16
121	Буфет	16

Тайлбар: 2φ15
2φ15
Т_г = -30 °C үеийн хоолойн голч
Т_г = -40 °C үеийн хоолойн голч



Зөвшөөрөгдсөн	
БА	С.Ангалан
ББ	Н.Мөнхбат
ЦБҮ	Б.Оюунжаргал
ХТ. ДГ	Л.Батгэрэл
ХД. ГД	Ө.Болдбаатар

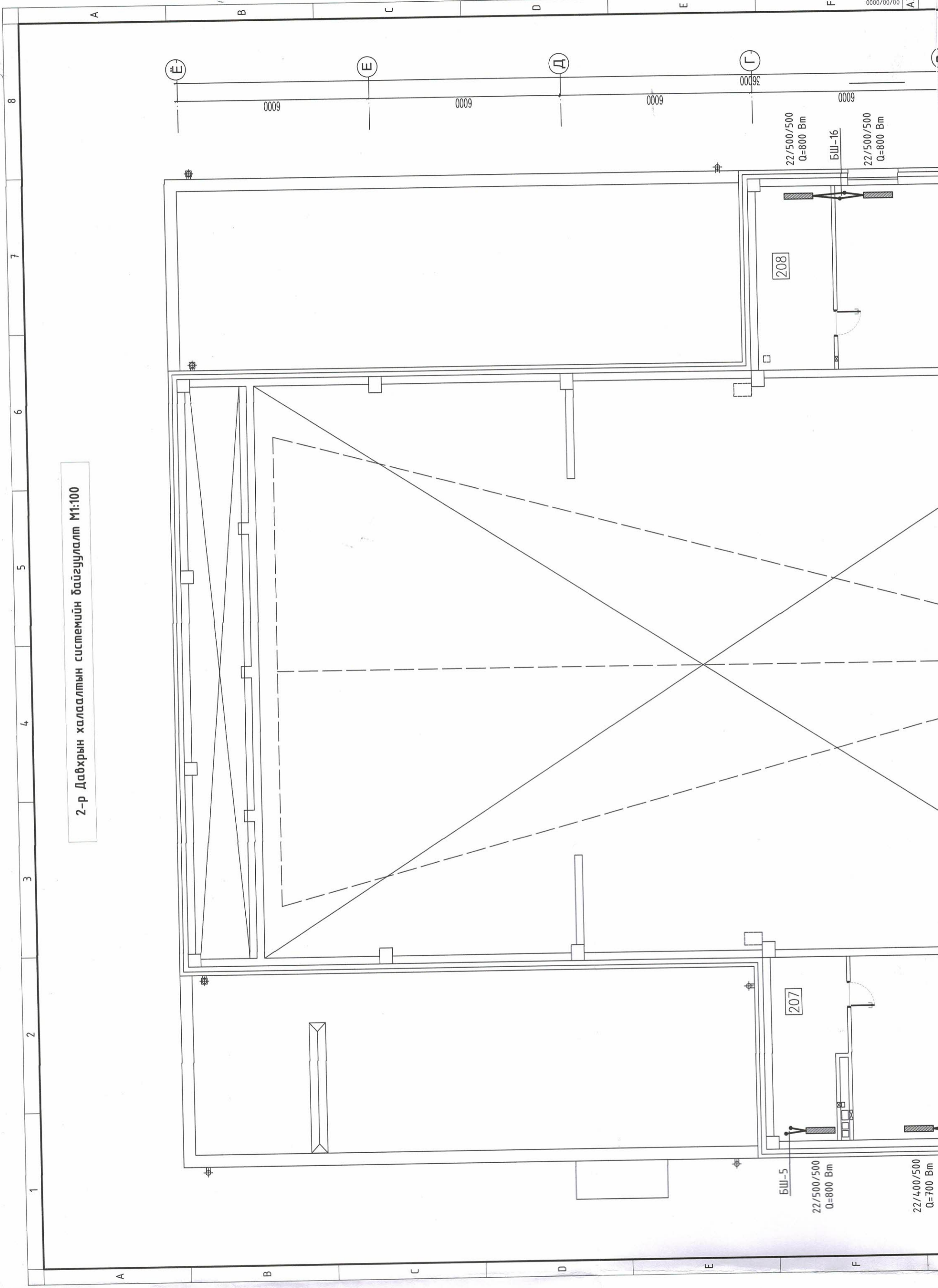
"АР ТӨГӨЛ" ХХК
 БАНГОЛ ДҮҮРЭГ, 16-Р ХОРОО,
 ЗАНАБАЗАРЫН ГУДАНЖ
 10/4 04 100Т

Инженер
 Гүйцэтгэгч
 Шалгасан

Б.Нансалмаа	Масштаб:	Огноо:
Г.Цэцэг	МНЗ-2013/4035	М1:100
Ч.Цэцэг	АТ-08/2023	ХАС-04
	Зургийн дугаар:	Хуудас
		09

320 ХҮНИЙ СУУДАЛТАЙ СОЁЛЫН ТӨВИЙН БАРИЛГА
 /Дорноговь аймгийн Дэлгэрэх сумын 4-р баг./
 1-р давхрын халаалтын системийн байгуулалт

2-р Давхрын халаалтын системийн байгуулалт М1:100



208

22/500/500
Q=800 Bm

БШ-16

22/500/500
Q=800 Bm

207

БШ-5

22/500/500
Q=800 Bm

22/400/500
Q=700 Bm

1 2 3 4 5 6 7 8

A B C D E F

Е

Е

Д

Г

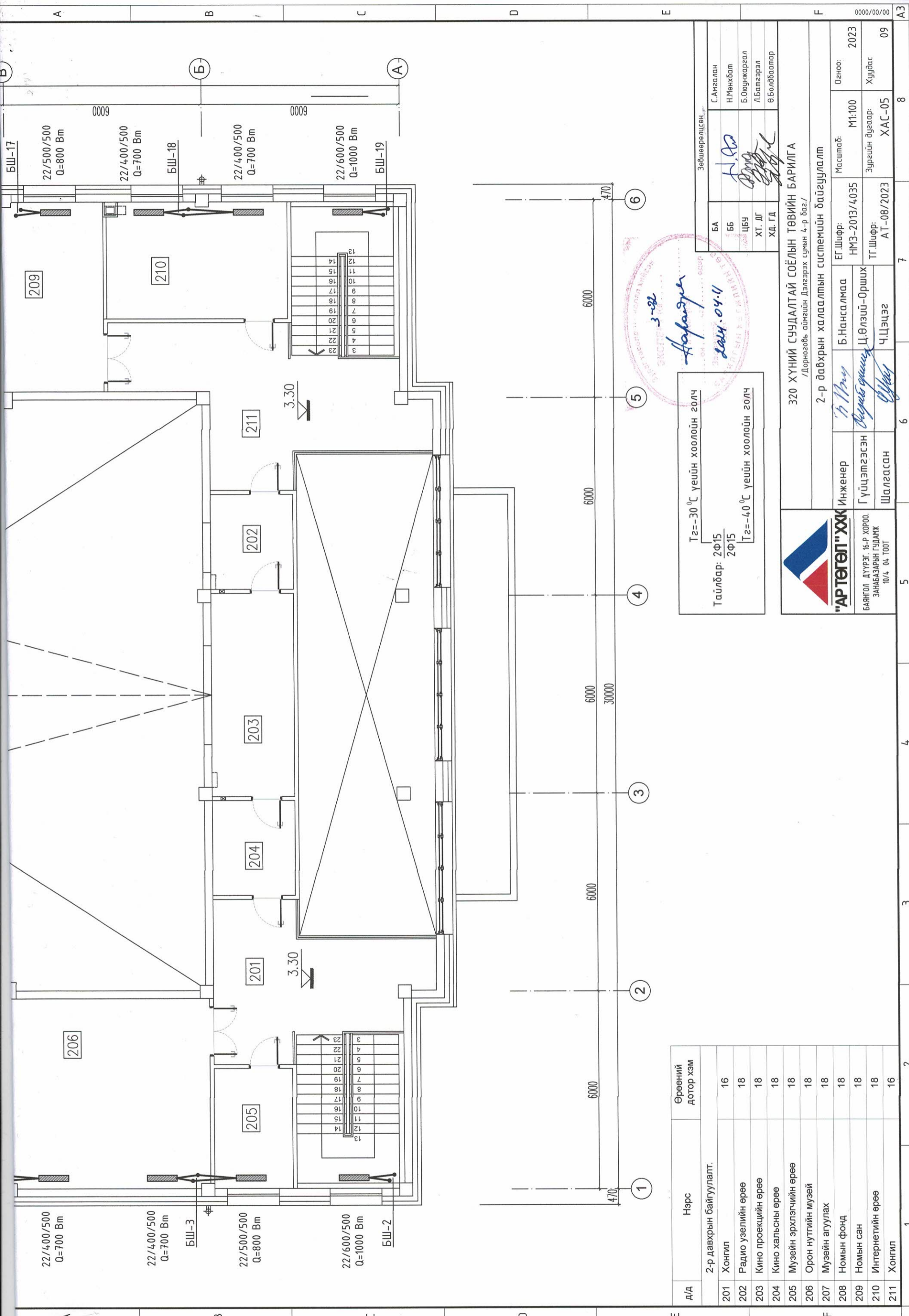
0009

0009

0009

0009

2.00



д/д	Нэрс	Өрөөний дотор хэм
2-р давхрын байгуулалт.		
201	Хонгил	16
202	Радио уезлийн өрөө	18
203	Кино проекцийн өрөө	18
204	Кино хальсны өрөө	18
205	Музейн эрхлэгчийн өрөө	18
206	Орон нутгийн музей	18
207	Музейн агуулах	18
208	Номын фонд	18
209	Номын сан	18
210	Интернетийн өрөө	18
211	Хонгил	16

Тайлбар: 2Ф15
2Ф15
Т_г = -30 °C үеийн хоолойн голч
Т_г = -40 °C үеийн хоолойн голч



Зөвшөөрөлцсөн	
БА	С.Амгалан
ББ	Н.Мөнхбат
ЦБУ	Б.Оюунжаргал
ХТ. ДГ	Л.Батгэрэл
ХД. ГД	Ө.Болдбаатар

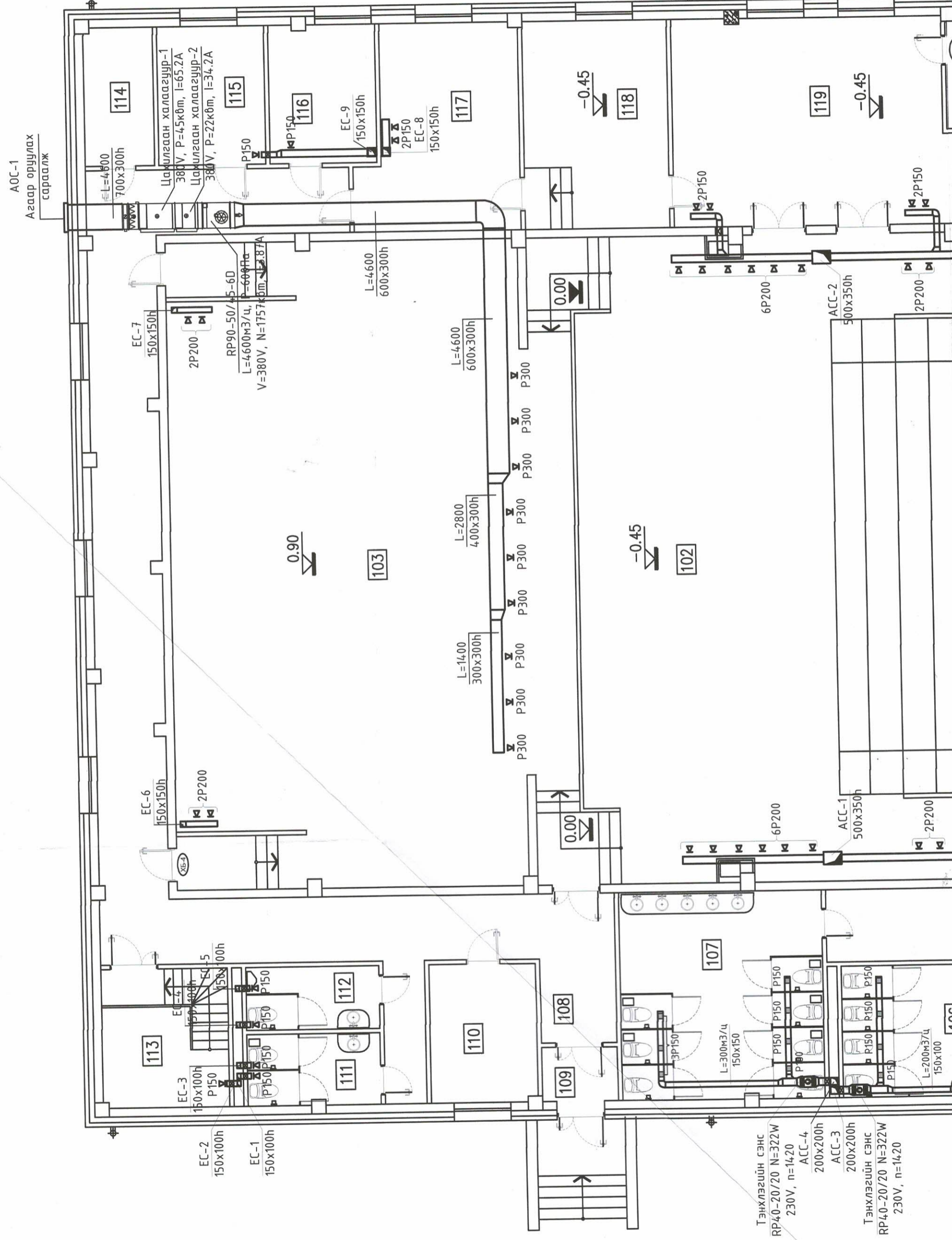


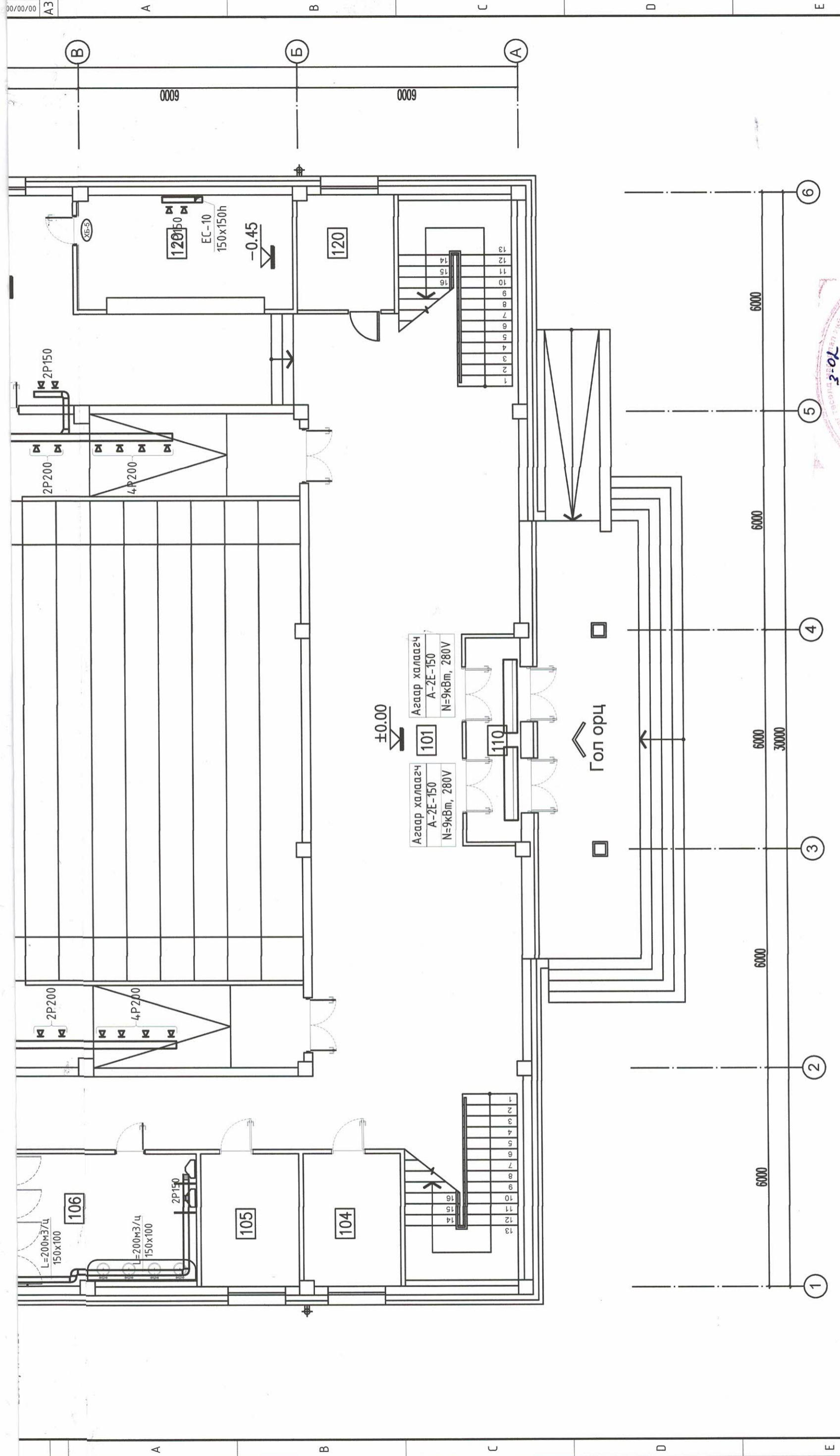
"АРТӨГӨЛ" ХХК
БАНГОЛ ДҮҮРЭГ, 16-Р ХОРОО,
ЗАНАБАЗАРЫН ГУДАМЖ
10/А 04 ТООТ

320 ХҮНИЙ СУУДАЛТАЙ СОЁЛЫН ТӨВИЙН БАРИЛГА
/Дорноговь аймгийн Дэлгэрэх сумын 4-р баг./
2-р давхрын халаалтын системийн байгуулалт

Инженер	Б.Нансалмаа	ЕГ.Шифр:	М1:100	Огноо:	2023
Гүйцэтгэсэн	Дундговь	НМЗ-2013/4035	Масштаб:	М1:100	Огноо:
Шалгасан	Ч.Цэцэг	ТГ.Шифр:	ХАС-05	Зургийн дугаар:	Худас
		АТ-08/2023			09

1-р Давхрын агаар сэлгээлтний системийн байгуулалт М1:100





BA	Зөвшөөрөгдсөн	С.Амгалан
ББ		Н.Мөнхбат
ЦБЭ		Б.Оюунжаргал
ХТ. ДГ		Л.Балгэрэл
ХД. ГД		Ө.Болдбаатар



320 ХҮНИЙ СУУДАЛТАЙ СОЁЛЫН ТӨВИЙН БАРИЛГА
/Дорноговь аймгийн Дэлгэрэх сумын 4-р баг./

1-р давхрын агаар сэлгээлтний системийн байгуулалт

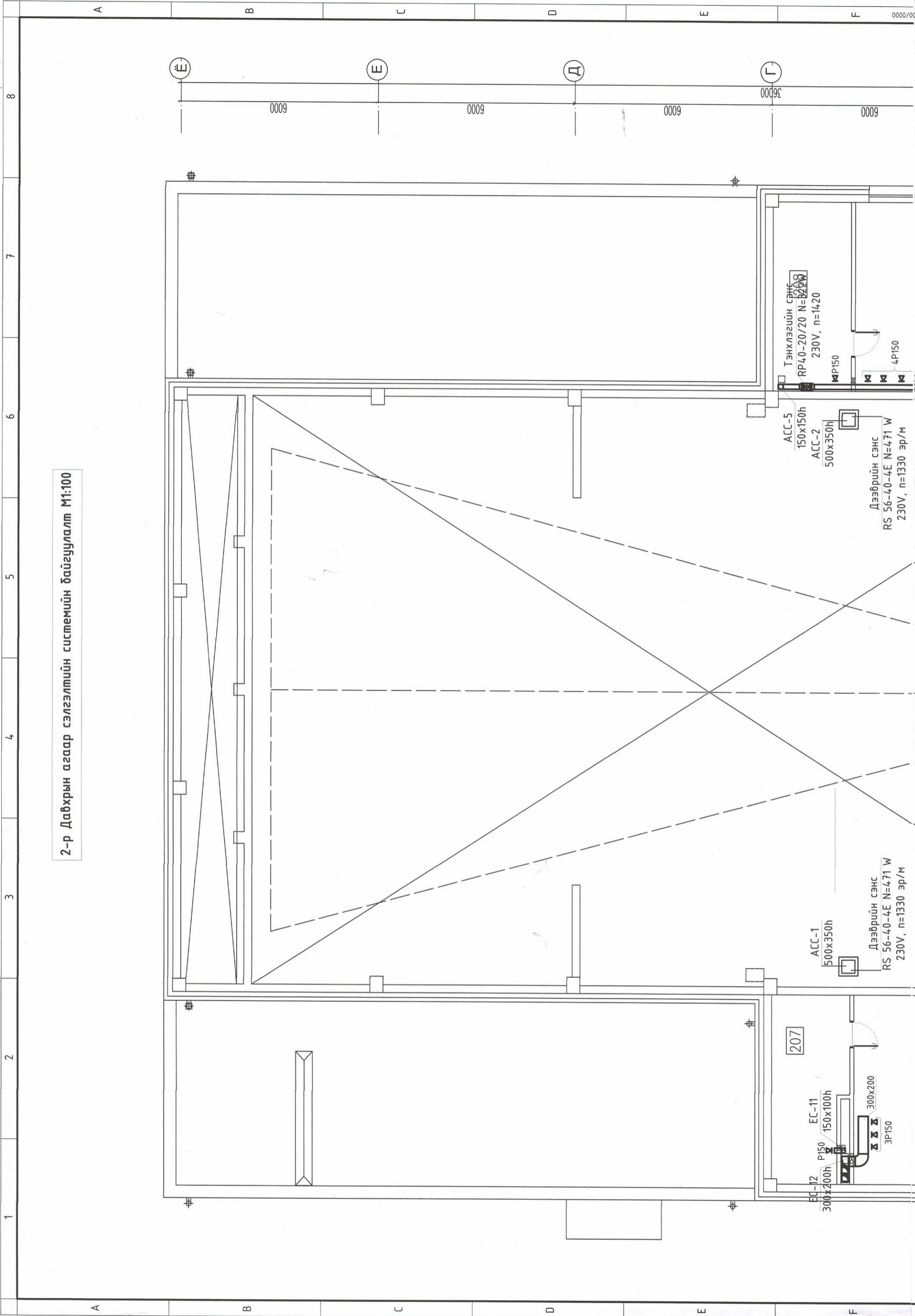
Инженер: *Б.Нансалмаа*
Гүйцэтгэсэн: *В.Нансалмаа*
Шалгасан: *Ч.Цэцэг*

ЕГ.Шифр: *НМЗ-2013/4035*
Масштаб: *М1:100*
Огноо: *2023*

ТГ.Шифр: *АТ-08/2023*
Зургийн дугаар: *ХАС-06*
Хуудас: *09*

д/а	Нэрс	Өрөөний дотор хэм
1-р давхрын байгуулалт.		
101	Вестибюль	16
102	Үзэгчдийн танхим	16
103	Тайз	22
104	Оффис	18
105	Ордны зохион байгуулагч	18
106	Ариун цэврийн өрөө /эр/	16
107	Ариун цэврийн өрөө /эм/	16
108	Хонгил	16
109	Тамбур	-
110	Хувцасны өрөө	18
111	Ариун цэврийн өрөө /эм/	16
112	Ариун цэврийн өрөө /эр/	16
113	Техникийн өрөө	12
114	Цахилгааны техникийн өрөө	12
115	Жүжигчдийн өрөө /эр/	18
116	Жүжигчдийн өрөө /эм/	18
117	Тоглолтын бэлтгэлийн өрөө	18
118	Зочид хүлээн авах өрөө	18
119	Фойе	16
120	Өлгүүр	16
121	Буфет	16

2-р Давхрын агаар сэлгэлтийн системийн байгуулалт М1:100



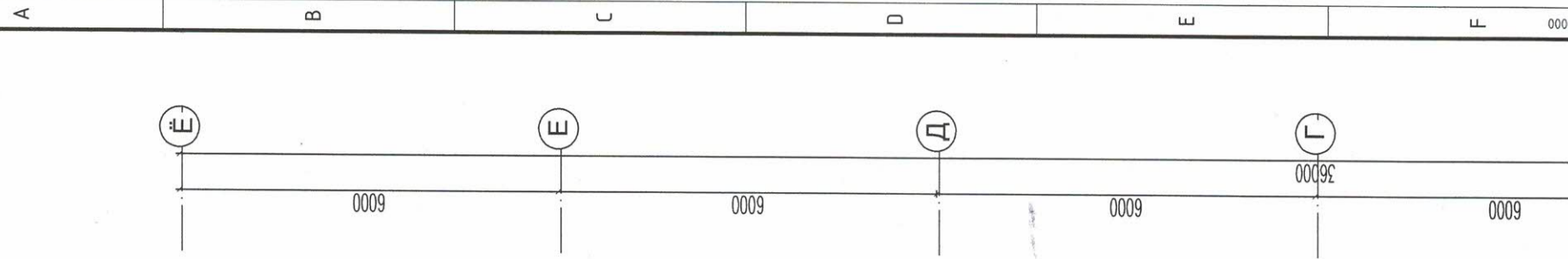
207

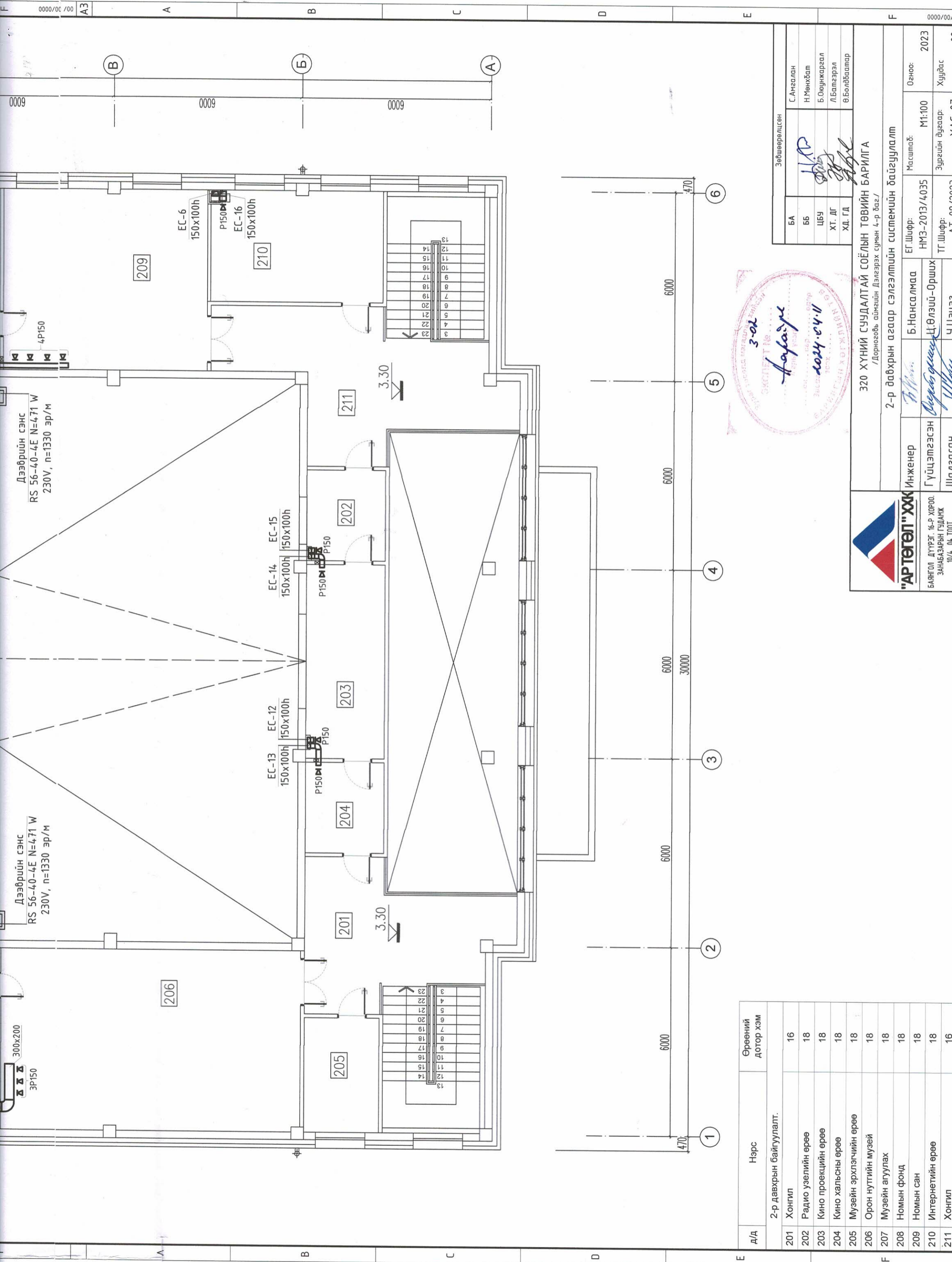
EC-11
150x100h
EC-12
300x200h
P150
300x200
3P150

ACC-1
500x350h
ДЭВРҮЙН СЭНС
RS 56-40-4E N=471 W
230V, n=1330 эр/м

ACC-5
150x150h
ACC-2
500x350h
ДЭВРҮЙН СЭНС
RS 56-40-4E N=471 W
230V, n=1330 эр/м

ТЭХЛЭЭГИЙН СЭНС
RP4.0-20/20 N=2200
230V, n=1420
4P150



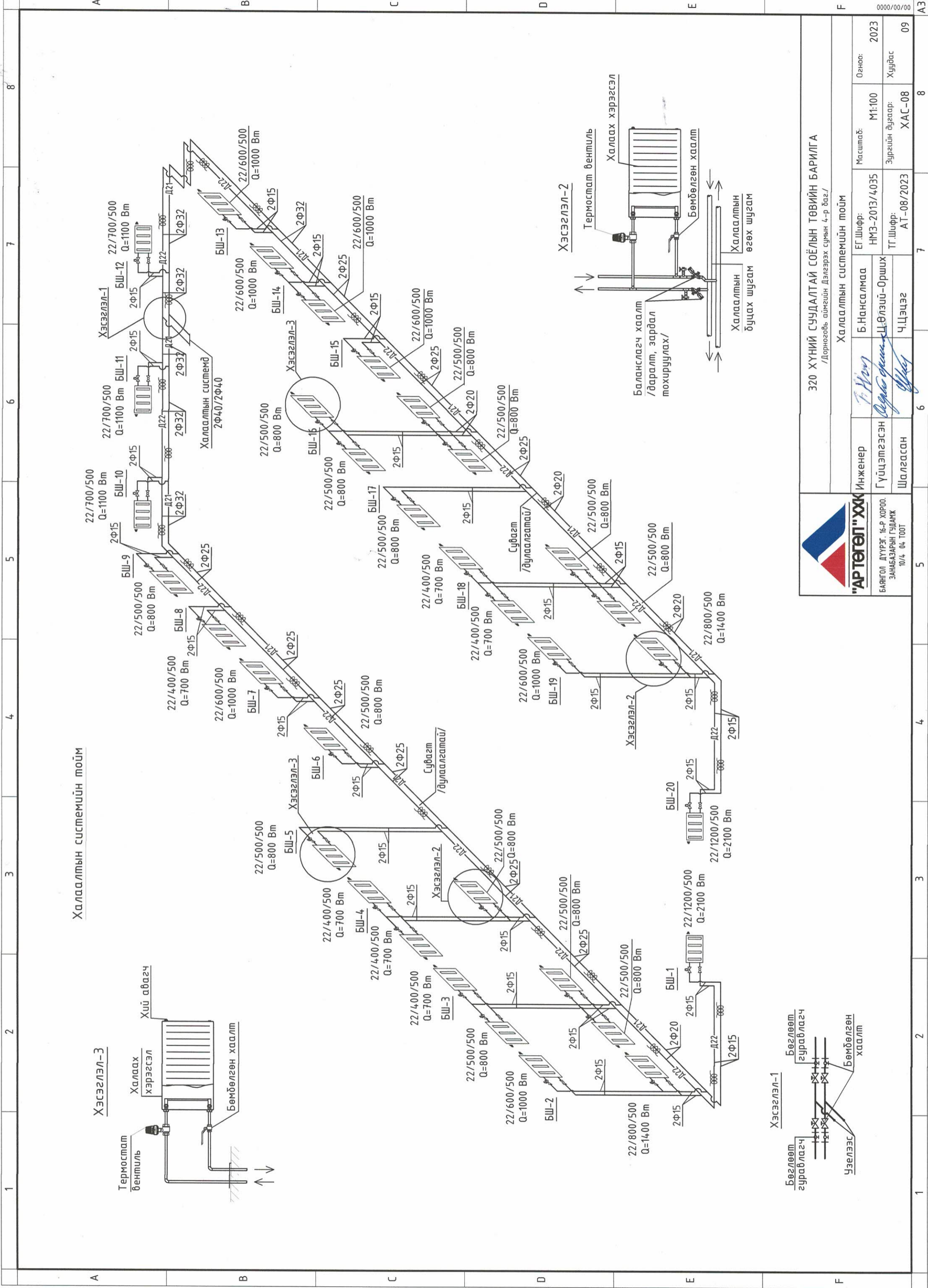


А/д	Нэрс	Өрөөний дотор хэм
2-р давхрын байгуулалт:		
201	Хонгил	16
202	Радио узелийн өрөө	18
203	Кино проекцийн өрөө	18
204	Кино хальсны өрөө	18
205	Музейн эрхлэгчийн өрөө	18
206	Орон нутгийн музей	18
207	Музейн агуулах	18
208	Номын фонд	18
209	Номын сан	18
210	Интернетийн өрөө	18
211	Хонгил	16



Зөвшөөрөгчтэй	
БА	С.Ангалан
ББ	Н.Мөнхбат
ЦБУ	Б.Оюунжаргал
ХТ. ДГ	Л.Батгэрэл
ХД. ГД	Ө.Болдбаатар

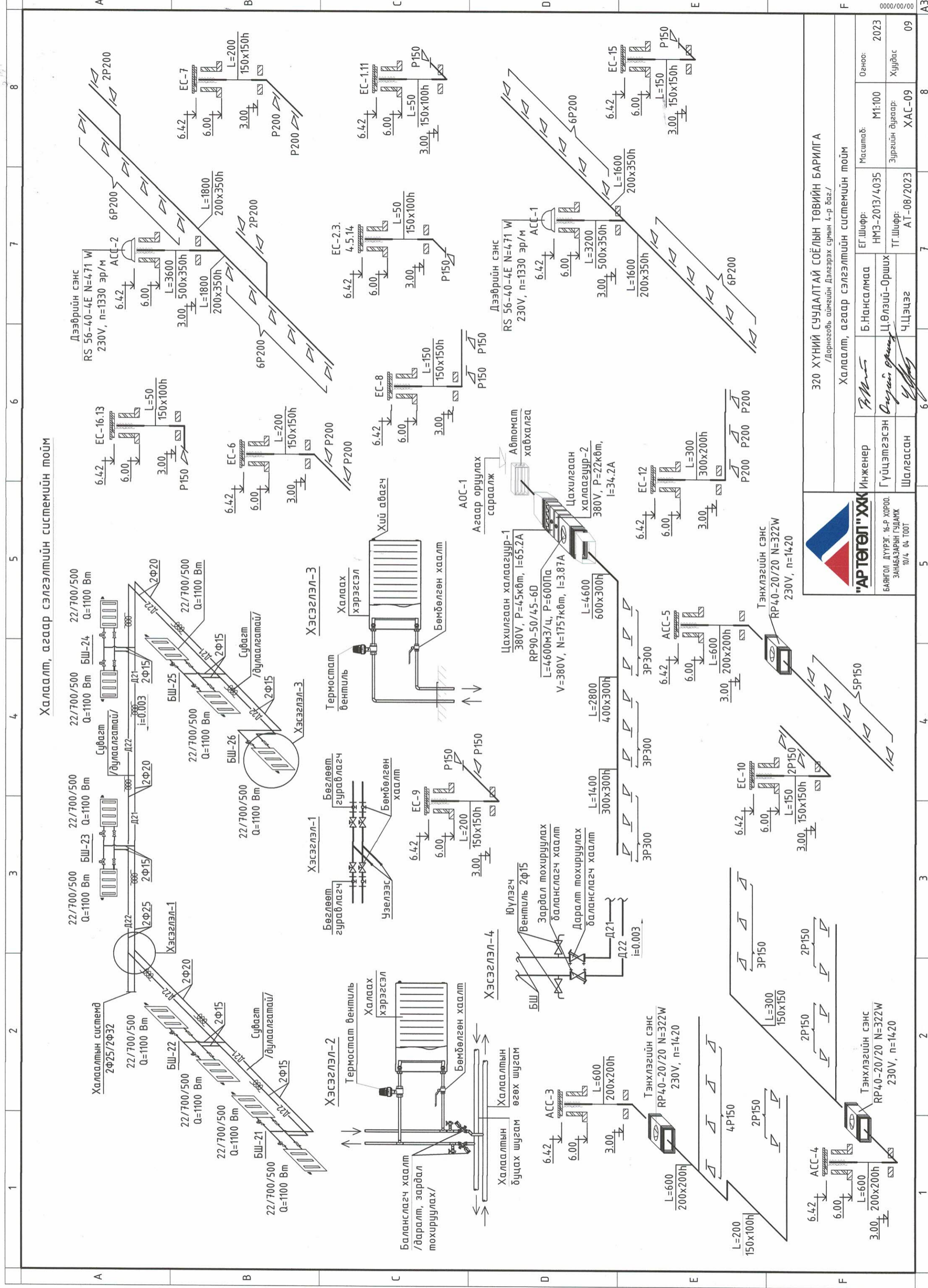
		320 ХҮНИЙ СУУДАЛТАЙ СОЁЛЫН ТӨВИЙН БАРИЛГА /Дорноговь аймагын Дэлгэрэх сумын 4-р баг./	
Инженер	Б.Нансалмаа	ЕГ.Шифр:	НМЗ-2013/4.035
Гүйцэтгэсэн	Ц.Өлзий-Орших	Масштаб:	M1:100
Шилжүүлсэн	Ч.Шүтэц	Эргийн дугаар:	Хуудас
БАНГОЛ ДҮҮРЭГ: 16-Р ХОРОО, ЗАНБААЗАРЫН ГУДАМЖ 10/4 04 ТООТ	Огноо:	2023	



"АРТӨГӨЛ" ХХК
 БАНГОЛ ДҮҮРЭГ, 16-Р ХОРОО,
 ЗАНААБАЗАРЫН ГУДАНЖ
 10/4 04 1001

320 ХҮНИЙ СУУДАЛТАЙ СОЁЛЫН ТӨВИЙН БАРИЛГА
 /Дорноговь аймгийн Дэлэрэх сумын 4-р баг./

Халаалтын системийн тойм	
Инженер	Б.Нансалмаа
Гүйцэтгэсэн	Ц.Өлзий-Орших
Шалгасан	Ч.Цэцэг
ЕГ.Шифр:	НМЗ-2013/4035
Масштаб:	M1:100
Огноо:	2023
Зургийн дугаар:	ХАС-08
Хуудас	09



Халаалал, агаар сэлгээлтийн системийн тойм



"АРТӨПӨЛ" ХХК
 БАНГОЛ ДҮҮРЭГ, 16-Р ХОРОО,
 ЗАНАБААРЫН ГУДАНХ
 10/4, 04 ТООТ

320 ХҮНИЙ СУУДАЛТАЙ СОЁЛЫН ТӨВИЙН БАРИЛГА
 /Дорноговь аймгийн Дэлгэрэх сумын 4-р баг./

Халаалал, агаар сэлгээлтийн системийн тойм

Инженер	Б.Нансалмаа	Масштаб:	M1:100	Огноо:	2023
Гүйцэтгэсэн	Ц.Өлзий-Орших	Зургийн дугаар:	ХАС-09	Хуудас	09
Шалгасан	Ч.Цэцэгэ	ТГ.Шифр:	АТ-08/2023		