



БАРИЛГЫН ЗУРАГ ТӨСЛИЙН
"ТИКО ИНЖЕНЕРИНГ" ХХК

ЕГ-ШИФР: ХТ-16/23
ТГ-ШИФР: ПИ.М-23/29

ДОРНОГОВЬ АЙМАГ, ДЭЛГЭРЭХ СҮМ
ЭЗО ХҮНИЙ СУУДАЛТАЙ СОЁЛЫН ТӨВИЙН БАРИЛГА

(Дотор холбоо дохиоллын ажлын зураг)

"Тико инженеринг" ХХК-ний захирал / Д.Мөнхжаргал /



2023 ОН

ХД марктай холбоо дохиоллын ажлын зургийн бүрдэл, тайлбар

№	Зургийн бүрдэл	Тайлбар
1	ХД марктай холбоо дохиоллын ажлын зургийн бүрдэл, тайлбар	ХД-1
2	Танх тэмдэг, материалын түүвэр: 1	ХД-2
3	Материалын түүвэр: 2	ХД-3
4	Урсгалын бүрдүүвч	ХД-4
5	1-р давхрын холбоо дохиолол, ажиглалтын дүрэнгийн системийн байгуулалт	ХД-5
6	2-р давхрын холбоо дохиолол, ажиглалтын дүрэнгийн системийн байгуулалт	ХД-6
7	Техникийн давхрын ажиглалтын дүрэнгийн системийн байгуулалт	ХД-7
8	1-р давхрын галын дохиолол, зарлан мэдээлэх системийн байгуулалт	ХД-8
9	2-р давхрын галын дохиолол, зарлан мэдээлэх системийн байгуулалт	ХД-9
10	Техникийн давхрын галын дохиолол, зарлан мэдээлэх системийн байгуулалт	ХД-10

Нэг. Дорноговь аймга, Дэлгэрэх сумын мөвд төлөвлөж буй 320 хүний суудалтай соёлын мөвийн барилга"-ын дотор холбоо, дохиоллын ажлын зургийг дараах норм, дүрмийн дагуу хийж гүйцэтгэв:

- "Барилгын зургас төслийн баримт бичгийн систем, холбоо ба дохиоллын хэрэгсэл", БНБД 21-04-05 норм;
- "Галын дохиоллын төлөвлөлт, угсралт хийх" БНБД 21-04-04 норм;
- "Мэдээлэл, холбооны домод сүлжээ, дохиолол, хяналтын системийн төхөөрөмжийн тэмдэглэгээ" MNS 5532:2022 стандарт
- "Телефоны сүлжээний сүвэгчлэл ба кабелийн угсралт хийх" MNS 54,71-2005 стандарт;
- "Орон сууцны барилгын мэдээлэл, холбооны суурин сүлжээний төлөвлөлт" MNS 6580:2016.
- Хоёр. Барилгын тодорхойлолт: 2 давхар ба механикийн давхар нь зоруйн давхартаа төлөвлөгдөн.
- 1-р давхар нь вистуль, талз, үзэгчдийн танхим, жүжигчдийн өрөө, өлгүүр, 00-ын өрөө гэх мэт зориулагдмтай.
- Холбооны өрөөгүү шүл Галын дохиолол, зарлан мэдээлэх, ажиглалтын дүрэнгийн системийг хүлээн авах буюу /ресевшин/-н дээр төвлөрүүлсэн.
- Хүлээн авах /ресевшин/-н дээр холбооны самбар, 19" загвор төлөвлөнө.
- Холбооны босоо сүвэгчлэлийг Хүлээн авах /ресевшин/ арын хананд төлөвлөж, механикийн давхрын сүвэгчлэлийг 1-р давхард цуг гаргах црж тасаар төлөвлөнө.
- Холбооны босоо сүвэгчлэлд 4 ширхэг 50мм хашуу PVC хоолой төлөвлөнө.
- 1-2 давхар холбооны хайрцаг төлөвлөнө.
- МХС-ний кабелийн шалны дэлгээлд 22 хоолойд, галын дохиолол, зарлан мэдээлэх систем, ажиглалтын дүрэнгийн кабелиг тасаар 16мм хоолойд сүвлэхээр төлөвлөнө.

21. Галын дохиоллын систем

- 2.1.1. Төлөвлөж буй барилгад галын дохиоллын уламжлалт систем төлөвлөнө.
- 2.1.2. Галын дохиоллын системийн хяналтын дэлгэцгийг тухайн Хүлээн авах /ресевшин/-н дээр төлөвлөнө.
- 2.1.3. 1-давхрыг 3 бүс, 2-р давхрыг 2 бүс болгов.
- 2.1.4. Өрөө, талз, үзэгчдийн танхимд хэт урдан шуяаны үүсгэгчтэй умса мэдрэгч төлөвлөнө. Гарах хаалганы ойролцоо галын дохиоллын гар мэдээлэгчтэй, анчиддаг гэрэл бүхий галын дохиоллын дүгм мэдээлэгч төлөвлөнө.
- 2.1.5. Холбооны 2х15мм маркийн галд мэсвэрлэй ба шалгах үедээ гамоген хий ялгаруулдаггүй тусгай зориулалтын кабелиар холбож, хангаалахтын 16мм хоолойд сүвлэж тасаар татаж холбоно.


2.2. Зарлан мэдээлэх систем

- 2.2.1. Төлөвлөж буй барилгад IP-д суурилсан нийтийн зарлан мэдээлэх систем төлөвлөж байна.
- 2.2.2. Хүлээн авах /ресевшин/-н дээр зарлан мэдээлэх системийн удирдлагын пульта, өсгөгч, микрофон төлөвлөнө.
- 2.2.3. Таазад ил суурилуулах 5-8 ваттын чанга яригч төлөвлөсөн 2х15мм маркийн ган данжуулагчтай ползлэн тусгаарлагчтай галд мэсвэрлэй/ кабелиар нэгтгэнэ.

2.3. Ажиглалтын дүрэнгийн систем

- 2.3.1. Тус барилгад IP-д суурилсан ажиглалтын дүрэнгийн систем төлөвлөнө.
- 2.3.2. Нэгдсэн хяналтын системийг Хүлээн авах /ресевшин/-н дээр төлөвлөнө. Буцлаг хадгалах төхөөрөмж, хяналтын дэлгэцгийг Хүлээн авах /ресевшин/-н дээр төлөвлөнө.
- 2.3.3. 16 гаралттай PoE сэлгээгчийг төлөвлөнө.
- 2.3.4. PoE сэлгээгчээс 2-р давхар корридор төлөвлөж буй өргөн өнцгийн ажиглалтын дүрэн хүртэлх сүвэгчлэлийг ПЗ тусгаарлагчтай ПЗ бүрхүүлтэй өрвийн 8 судастай UTP-4x2x0,5 Cat6 маркийн кабелиар нэгтгэнэ.
- 2.3.5. Орох хаалганы хянах зорилгоор гадна суурилуулах ажиглалтын дүрэн төлөвлөсөнг STR-4x2x0,5 Cat6 маркийн кабелиар холбоно.
- 2.3.6. Техникийн давхрын ажиглалтын дүрэнг Хүлээн авах /ресевшин/-н дэх 19" загворт нэгтгэнэ. Мөн тус 19" загворт бичлэг хадгалах төхөөрөмж, хяналтын дэлгэцгийг суурилуулна.
- 2.3.7. Дотор суурилуулах ажиглалтын дүрэн нь өвөр шөнийн зориулалттай, хамгийн багадаа 4MP, хөдөлгөөн мэдэрэгчтэй, IP60 хангаалагчтай, 30NP байна. Гадна суурилуулах ажиглалтын дүрэнг зориулалтын хайрцаганд байршуулах бөгөөд ажиглалтын дүрэн нь -40°C-(-50°C) мэсвэрлэй, 4MPHD, IP30 гэсэн үзүүлэлтийг хангана.

- 2.4.1. Төлөвлөж буй барилгад захиалагчийн даалгаврын дагуу МХТ-ийн IP-д суурилсан интернетийн сүлжээг дараах байдлаар төлөвлөнө.
- 2.4.2. Хүлээн авах /ресевшин/-н дээр оптик хэрэглэгчийн хувааруулах төхөөрөмж /МДУ/ төлөвлөнө.
- 2.4.3. Тус төхөөрөмжид холбооны хайрцаг төлөвлөж буй үйлчилгээний төрлийн ялгааг хэрэгсгийг /home gateway/ ээс дамжуулагчтай ПЗ тусгаарлагчтай ПЗ бүрхүүлтэй 8 судастай UTP 4x2x0,5мм /Cat6a/ кабелиар нэгтгэнэ.
- Өрөөнд IPTV хэрэглэгчийн үүр, интернет хэрэглэгчийн үүр төлөвлөсөн холбооны самбар хүртэл ээс дамжуулагчтай ПЗ тусгаарлагчтай ПЗ бүрхүүлтэй 8 судастай UTP 4x2x0,5мм /Cat6a/ кабелиар нэгтгэнэ.
- 2.5. Газардүүлэг
 - 2.5.1. Төлөвлөж буй мэдээлэл холбооны оног төхөөрөмжийн ба ажиглагчдын авуулгуй ажиглагчааг хангах зорилгоор 19 инчийн загвор, холбооны самбар, газардүүлэг холболтын хайрцагт /шин/ 35мм-ийн ээс кабелиар холбож газардүүлна.
 - 2.5.2. Барилгын газардүүлэгийн эсрэгүүлэл 4. Оноос хэтрэхгүй байвал зохино.
- 2.6. Урсгалын үед анхаарах зүйл
 - 3.6.1. Дотор холбоо дохиоллын урсгалын ажлыг Харууцаа холбооны захицуулах хорооноос тусгай зөвшөөрөл авсан компаниар гүйцэтгүүлнэ.
 - 3.6.2. Урсгалыг зургийн дагуу Монгол Улсад мөрдөгдөж байгаа норм, дүрэм, холбогдох стандарт, оног төхөөрөмжийн суурилуулалтын зааврыг дагаж мөрдөнө.



Чингэлтэй дүүрэг,
1-р хороо, Рашацлаг
мөв, 504, тоом
Утас: 8936116

Дорноговь аймга, Дэлгэрэх сумын мөв

320 ХҮНИЙ СУУДАЛТАЙ СОЁЛЫН ТӨВИЙН БАРИЛГА

Инженер	Д.Аруцжин	ХД марктай холбоо дохиоллын ажлын зургийн бүрдэл, тайлбар	Маштаб
Гүйцэтгэсэн	Д.Аруцжин		1:100
Шалгасан	Д.Сэргэлэнбаатар	ЕГ-Шифр	АЗ 01 10
	ТГ-Шифр	ПКМ-23/29	өзөнө: 2023.10

ХД - 01

Танух тэмдэг

№	Нэрс	Тэмдэглэгээ
1	Кабелийн 100*2 төсгөлийн мөхөөрмж	100
2	Телефоны худсаарлах хайрцаг	10
3	Патч панел	PP
4	Хананд суурилуулах үүр /VDR, интернет, IPTV/	FK
5	Галын кран дотор суурилуулах үүр /телефон/	FOT
6	Шилэн кабелийн төсгөлийн мөхөөрмж	RT
7	Компьютерийн сүлжээний замчлагч мөхөөрмж /router/	SW
8	Ээлгэгч /свич/	UPS
9	Хүчдэл барууч /UPS/	MDU
10	Гурвалсан үйлчилгээний дохио худсаарлах мөхөөрмж	HGW
11	Үйлчилгээний төрлийн ялгах хэрэгсэл	FACP
12	Галын дохиоллын хүлээн авах станц хянах самбарын хамт	
13	Галын дохиоллын дэд станц	
14	Галын дохиоллын утса мэдээлэгч, дуулан мэдээлэгч	S H
15	Галын дохиоллын гар мэдээлэгч, түгшүүрийн дугуй дохио өгөгч	FE
16	Тогтмол зүйдийн тэжээлийн блок	
17	Ажиглагчийн дохиоллыг хүлээн авах станц	RoE SW
18	РоЕ ээлгэгч /РоЕ свич/	32"
18	Хяналтын дэлгэц	
19	Дотор суурилуулах ажиглагчийн дугуйн /dome/	
19	Гадна суурилуулах ажиглагчийн дугуйн /чигийн, bullet/	
20	Утасны давахар хоорондын шилжилт	
21	Нумзэн ханамтай усралтын яндан, чанга ярууцгийн системийн утас	
22	Хяналтын системийн утас, галын дохиоллын утас	
22	Хяналтын системийн утас, галын дохиоллын утас	
23	19 инчийн зогсвор /rack/	
24	Босоо сувагчид оруулсан давахар холбооны самбар	
24	Айлд суурилуулах холбооны хайрцаг	

Материалын түүвэр: 1

№	Нэрс	Маяг	Хэмжих нэгж	Тоо ширхэг	Тайлбар
Галын дохиоллын систем					
1	16 бүс хянах галын дохиоллын хяналтын дэлгэц		ком	1	
2	10 бүс бүхий галын дохиоллын дэд станц		ком	1	
3	Тэжээлийн блок		ком	1	
4	Утса мэдээлэгч, хэл утсан шура үүсгэгчтэй галын дохиоллын мэдээлэгч	±100мкА Rx-1,1кОм	ш	67	
5	Дуулан мэдээлэгч хэл утсан шура үүсгэгчтэй галын дохиоллын мэдээлэгч	±100мкА Rx-1,1кОм	ш	9	
6	Гараар удирдах галын дохиоллын мэдээлэгч /телефон утасны холбогчтой/	±100мкА Rx-1,1кОм	ш	9	
7	85 db хүртэл авиа үүсгэх чадимтай, зэрэл амьсгачаг түгшүүрийн дугуй дохио өгөгч		ш	9	
8	Нөөц тэжээлийн блок /баттерей/		ш	1	
9	Галын дохиоллын кабель /гайд мэсвэртэй/	2x15мм	м	1000	
10	Галын дохиоллын кабель /гайд мэсвэртэй/	RS485	м	450	
Зарлан мэдээлэх систем					
11	Зарлан мэдээлэх системийн нууль /IP-д суурилсан/		ш	1	
12	Зарлан мэдээлэх системийн өсгөгч /19"-2U, IP-д суурилсан/	240 ватт	ш	1	
13	Таазанд ул усралдаг чанга ярууцгийн розетка	5-8 ватт	ш	14	
14	Бүсчлэл бүхий пэйжинг микрофон		ш	1	
15	Нөөц тэжээлийн баттерей	24Vdc	ш	1	
16	Ган дамжуулагчийн полилимлян тусгаарлагчийн утас /гайд мэсвэртэй/	2x15мм	м	400	
17	Ээс дамжуулагчийн ПЗ тусгаарлагчийн ПЗ бүрхүүлтэй ердийн 8 судастай кабель /Cat6/	UTP 4x2x0.5мм	м	20	
Ажиглагчийн дугуйн систем					
18	16 судастай ажиглагчийн дохиоллын хүлээн авах станц /19"/	NVR 16 channel	ш	1	
19	РоЕ ээлгэгч	RoE switch 16 port	ш	1	19" зогсвор
20	Дотор суурилуулах хяналтын IP ажиглагчийн дугуйн /вэр шенцийн зориулалттай, IP60, ЭНР HD/		ш	8	
21	Хард драйв /surveillance hard drive/	6TB	ш	1	
22	Хяналтын дэлгэц	32", LED	ш	1	
23	Ээс дамжуулагчийн ПЗ тусгаарлагчийн, ПЗ бүрхүүлтэй ердийн 8 судастай кабель /Cat6/	UTP 4x2x0.5мм	м	650	
24	Гадна суурилуулах хяналтын IP ажиглагчийн дугуйн /вэр шенцийн зориулалттай, IP60, ЭНР HD/		ш	2	

ХД - 02

Дорнодговь аймаг, Дэлгэрэх сумын төв

320 ХҮНИЙ СУУДАЛТАЙ СОЁЛЫН ТӨВИЙН БАРИЛГА

1:100


Инженер	Д.Аруцжин	ХД танух тэмдэг, материалын түүвэр	Маштагд	1:100
Гүйдэмгээсэн	Д.Аруцжин	ЕГ-Шифр	уе шим	хуудас
Шалдасан	Д.Сэргэлэнбаатар	ТГ-Шифр	АЗ	02
			АЭС-003.11	10
			АЭС-003.11	023.10

Чингэлтэй дүүрэг, 1-р хороо, Радийнүлэс мөб, 504, тоом Утас: 9936116

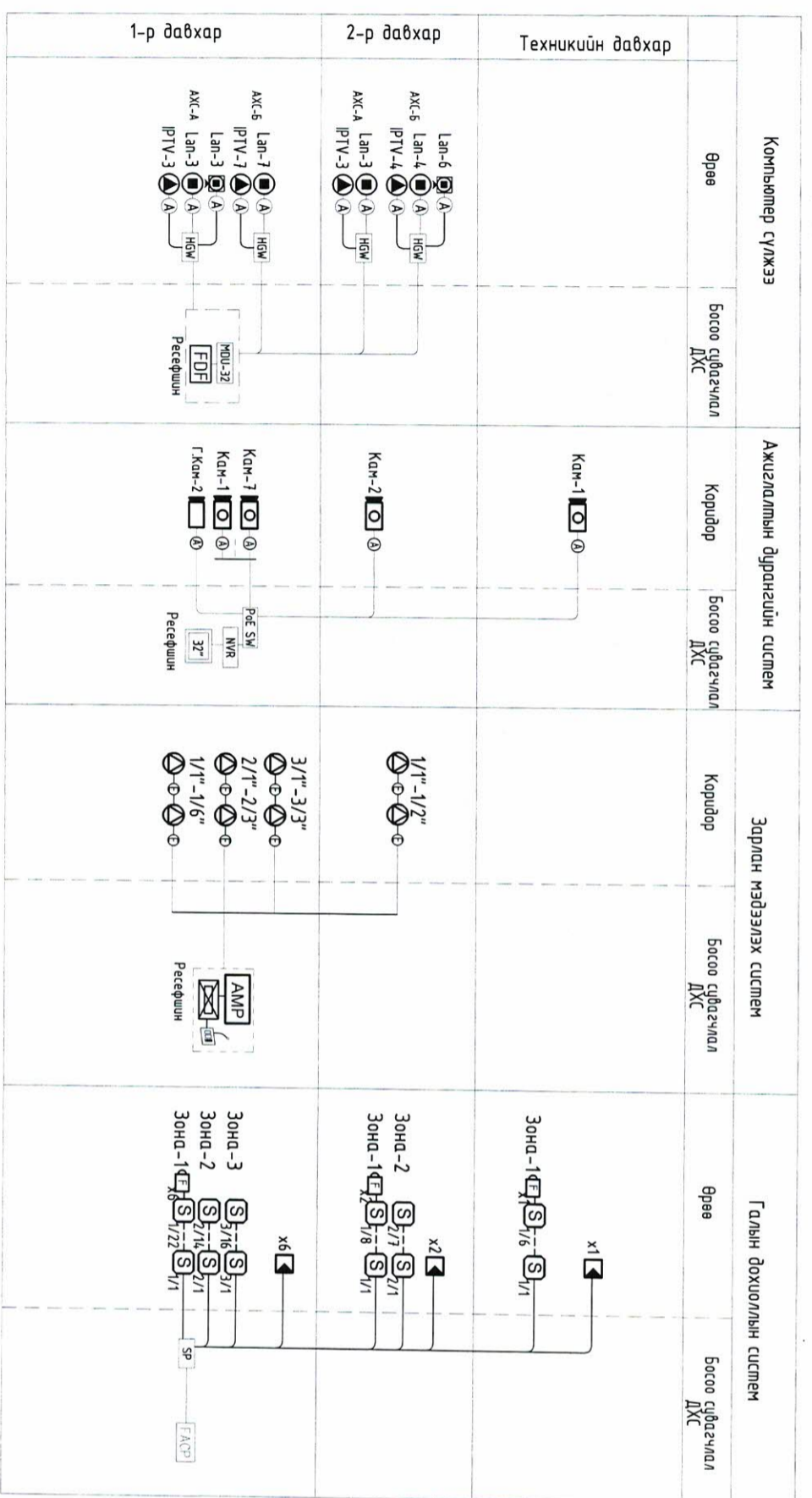
Logo: pisco engineering

Материалын түүвэр: 2

№	Нэр	Маяг	Хэмжих нэгж	Тоо ширхэг	Тайлбар
Бусад материал, моног мөхөөрөж					
25	19 инчийн эогсфор /6 илй, 19" мөхөөрөж сурдлуцах болонжтой/	SRW6U	ш	1	
26	Усралтын ниссэн ханамтай пластмассан уян хоолой	ПВХ ф16мм	м	1600	
27	Усралтын ган хоолой		м	10	
28	Хүчдэл баригч /UPS, AVR, surge protection/		ш	1	
Компьютер сүлжээ					
6	Шилэн кабелийн мөсгөлийн мөхөөрөж /PDF/	2 core	ш	1	
7	Оптик хэрэглэгчийн хуваарилгах мөхөөрөж		ш	2	
8	Патч панел /16 порт/		ш	1	
9	Гурбайсан үйлчилгээний дохио хувааргах мөхөөрөж		ш	1	
10	Үйлчилгээний төрлийн ялгах хэрэгсэл		ш	2	
11	Компьютерийн сүлжээний хэрэглэгчийн розетка /8ш ялтастай коннектор/	модем RJ45	ш	26	
12	IP TV хэрэглэгчийн хананд сурдлуцах розетка /8ш ялтастай коннектор/	модем RJ45	ш	26	
13	VoIP хэрэглэгчийн хананд сурдлуцах розетка /4ш ялтастай коннектор/		ш		
14	Эс данжуулагчтай ПЗ тусгаарлагчтай, ПЗ бүрхүүлтэй ердийн 8 судастай кабель /Cat 6a/	UTP 4x2x0.5мм	м	1000	
15	Шилэн кабель /drop cable/		м	200	

 <p>Чувагдалтай бүтээгч, 1-р хороо, Рашадбулаг мөв, 504, тоом Утас: 8936116</p>		<p>Дорнододь ойнаг, Дэлгэрэх сумын мөв</p> <p style="text-align: center;">ЭЗӨ ХҮНИЙ СҮДАЛТАЙ СОЁЛЫН ТӨВИЙН БАРИЛГА</p>		<p>ХД - 03</p>	
Инженер	Д.Ариунжир	Материалын түүвэр: 2		Масштаб	1:100
Гүйцэтгэсэн	Д.Ариунжир			Үе шал	хурдас
Шалгарсан	Д.Сэрээлэнбаатар			АЗ	03
				ТГ-Шифр	10
				ПМ-М-23/29	озноо: 2023.10

Угсралтын бүрдүүбч





Чингэлтэй дүүрэг,
1-р хороо, Раашуудлаг
төв, 504, тоом
Утас: 8936116

Дорнододь өднэг, Дэлгэрэх сүмийн төв

ЭЗӨ ХҮНИЙ СҮЧЛАЛТАЙ СОЁЛЫН ТӨВИЙН БАРИЛГА

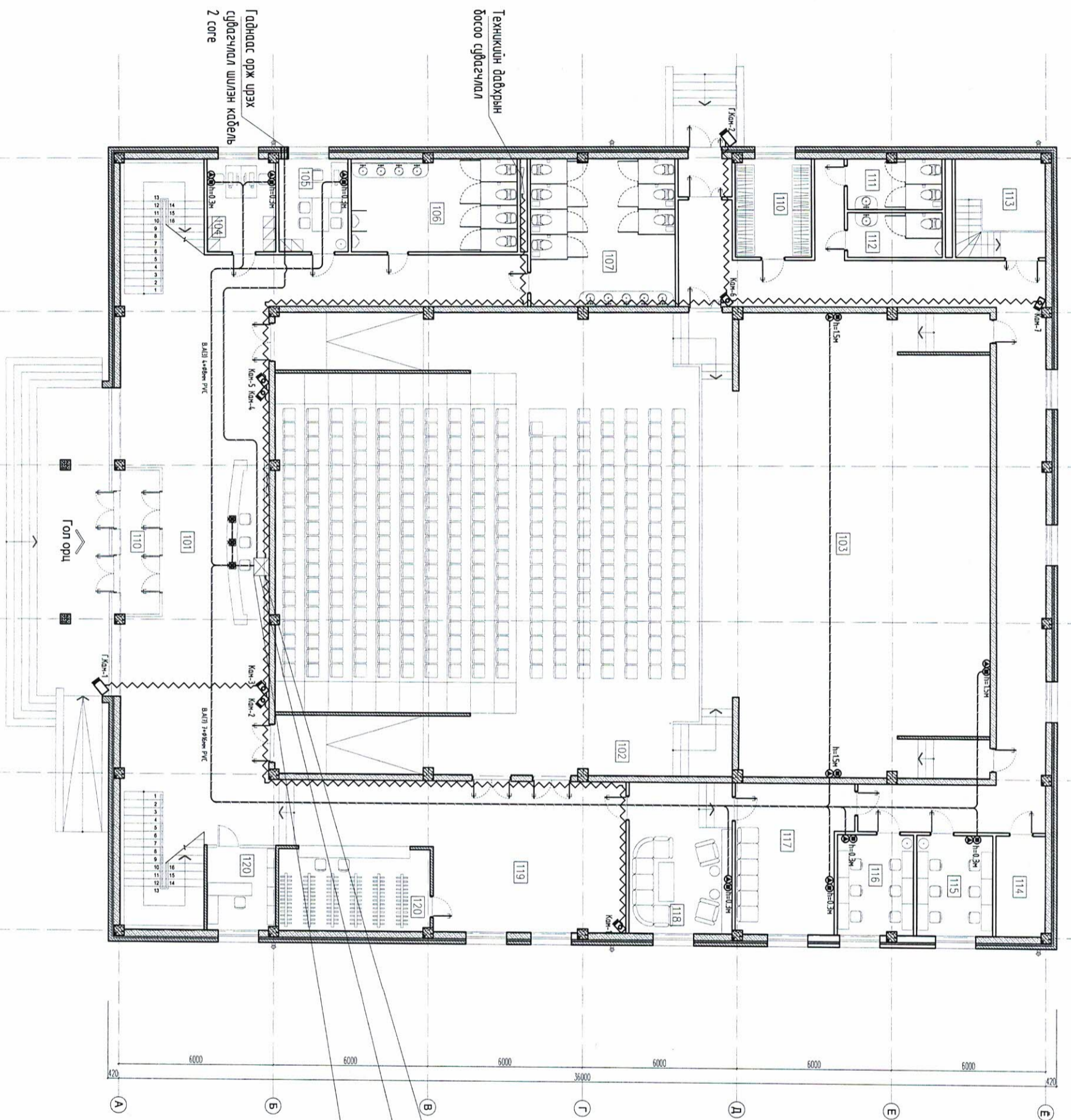
Инженер	Д.Арцужин	Угсралтын бүрдүүбч
Гүцэмтгэсэн	Д.Арцужин	
Шалгасан	Д.Сэрээлэнболотар	

ТГ-Шуур	ЕГ-Шуур	АС-003.11	ПМ.Н-23/29
---------	---------	-----------	------------

ХД - 04

Масштаб	1:100
Үе шал	хүдбас
АЗ	04
осног	2023.10

1-Р ДАВХРЫН ХОЛБОО ДОХИОЛОЛ, АЖИГАЛТЫН ДУРАНГЫН СИСТЕМИЙН БАЙГУУЛАЛТ. М1:100



АИД	Нэр	Төрөл	Шил	Хэлц
101	Басгийн газар	чулуу	Ш-2	
102	Тусгай тусламь	паркет	Ш-3	
103	Таб	паркет	Ш-3	
104	Оффис	паркет	Ш-3	
105	Орлог зохион байгуулалт	паркет	Ш-3	
106	Ариун цэврийн өрөө тус	панель	Ш-4	
107	Ариун цэврийн өрөө тус	панель	Ш-4	
108	Холби	чулуу	Ш-2	
109	Тандыр	чулуу	Ш-2	
110	Хувиартай өрөө	паркет	Ш-3	
111	Ариун цэврийн өрөө тус	панель	Ш-4	
112	Ариун цэврийн өрөө тус	панель	Ш-4	
113	Тусгай өрөө	чулуу	Ш-2	
114	Цахилгааны тусламжийн өрөө	чулуу	Ш-2	
115	Жуулалтын өрөө тус	паркет	Ш-3	
116	Жуулалтын өрөө тус	паркет	Ш-3	
117	Тогтвортой болгохын өрөө	паркет	Ш-3	
118	Зочид хугацаа авах өрөө	паркет	Ш-3	
119	Бой	чулуу	Ш-2	
120	Өмнө	чулуу	Ш-2	
121	Бүтэц	паркет	Ш-3	
	Шил (Ш-1)	15.1	чулуу	Ш-2
	Шил (Ш-2)	15.1	чулуу	Ш-2

19" зоосдор /12U

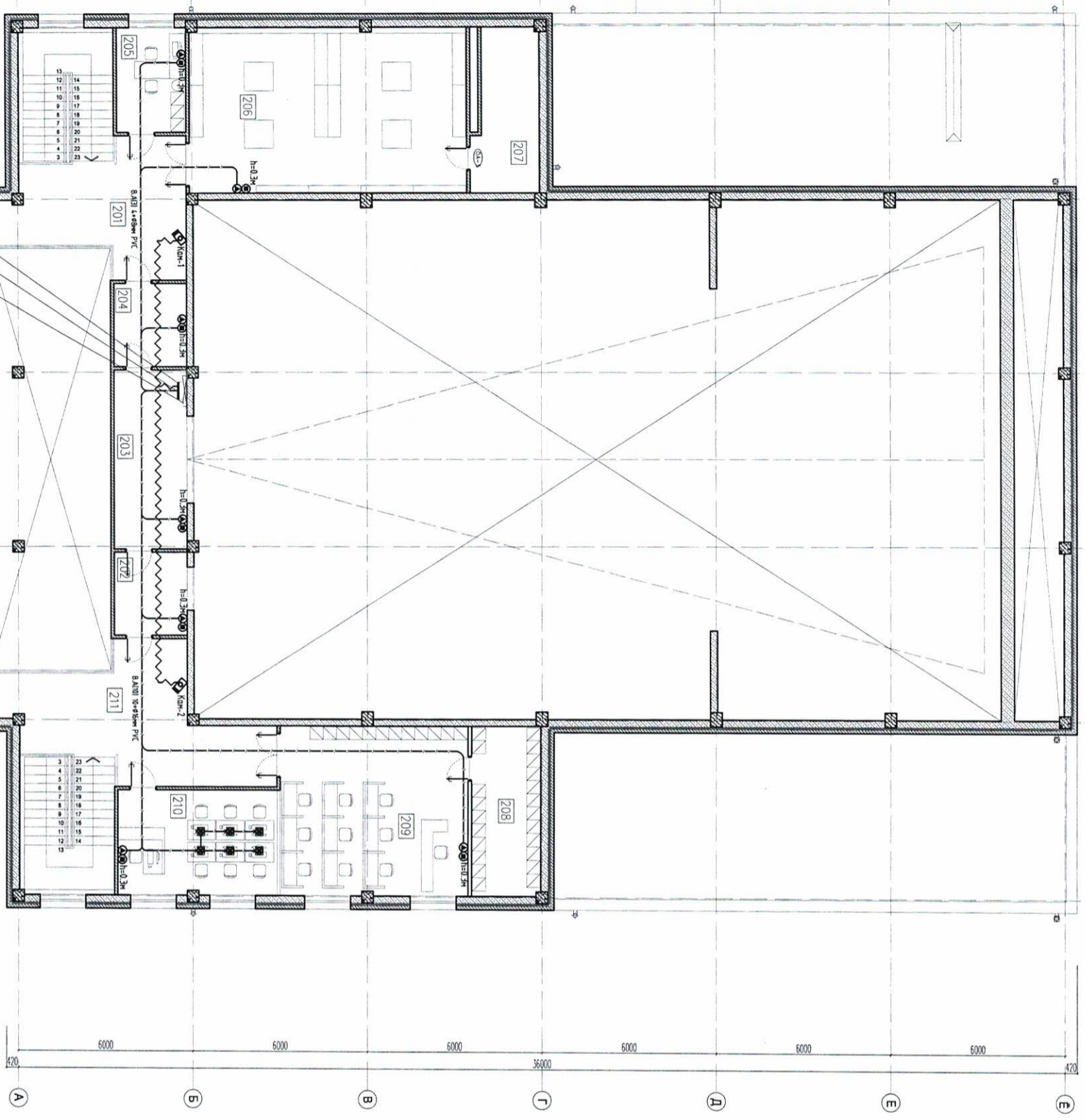
РoE SW / NVR / Зр
 PoE SW / RT / FOTI / SW / MDU-2L



ЭЗӨ ХҮВИЙН СЭЭДЛЭЙГ СӨБЛИЙН ТӨВИЙН БАЯИЛГА

Даргачид, ажилтан, Дэлгэрэх өгчигчид	ХД - 05
Минсгэгч Г.Нялтайсан	Тусгай хөндөгч, дохиолол, ажиглагчийн бүрэлдэхүүн системийн байгуулалт
Гүйцэтгэгч Д.Ариунчим	Нэгдсэн 1-100 үе шат хүртэл
Шалбарсан Д.Сэрэлэнбалдар	А3 хүртэл
ТГ-Ш-99	2023.05.10

2-Р ДАВХРЫН ХОЛБОО ДОХИОЛД, АЖИЛАЛТЫН ДУРАГЛЫН СИСТЕМИЙН БАЙГУУЛАЛТ. М1:100



А/а	Нэвс	Талбай м ²	Шан м	Хайц м
2-р давхцын байгуулалт:				
201	Хочоон	23.9	ч/нуу	Ш-1
202	Радио уяамны өрөө	7.2	нагарт	Ш-2
203	Кино прожекторын өрөө	15.4	нагарт	Ш-2
204	Кино залын өрөө	7.2	нагарт	Ш-2
205	Мэдээлэл технологийн өрөө	8.6	нагарт	Ш-2
206	Оюу урмын иргэд	53.3	нагарт	Ш-2
207	Мэдээлэл агуулах	12.2	нагарт	Ш-2
208	Нормын ёс	13.6	нагарт	Ш-2
209	Нормын сан	37.1	нагарт	Ш-2
210	Интернетийн өрөө	19.3	нагарт	Ш-2
211	Хочоон	30.1	ч/нуу	Ш-1
-	Шан (Ш-1)	15.1	ч/нуу	Ш-1
-	Шан (Ш-2)	15.1	ч/нуу	Ш-1

4-9
2020.10.08
Х.Т. БАЯРСАЙХАН

Даргачийн өмнө: Давуулах гүйцэтгэл

320 ХҮНИЙ СЭЭЛЭЛТ АЙ СӨБЛӨН ТӨВИЙН БАРИЛГА

Инженер	Гүйцэтгэсэн	Д.Ариунжирал	2-р давхцын холбоо дохиолол, ажиглалтын дүрэмний системийн байгуулалт	Нийслэлд үе шал зурсал	1-100
Шалбарсан	Д.Сэрэлэндагвар	Г.Шөв	АС-003.11	үр шал зурсал	05 10
		ТТ-Шөв	П.Н-23/79	оноос	2023.08

ХД - 06

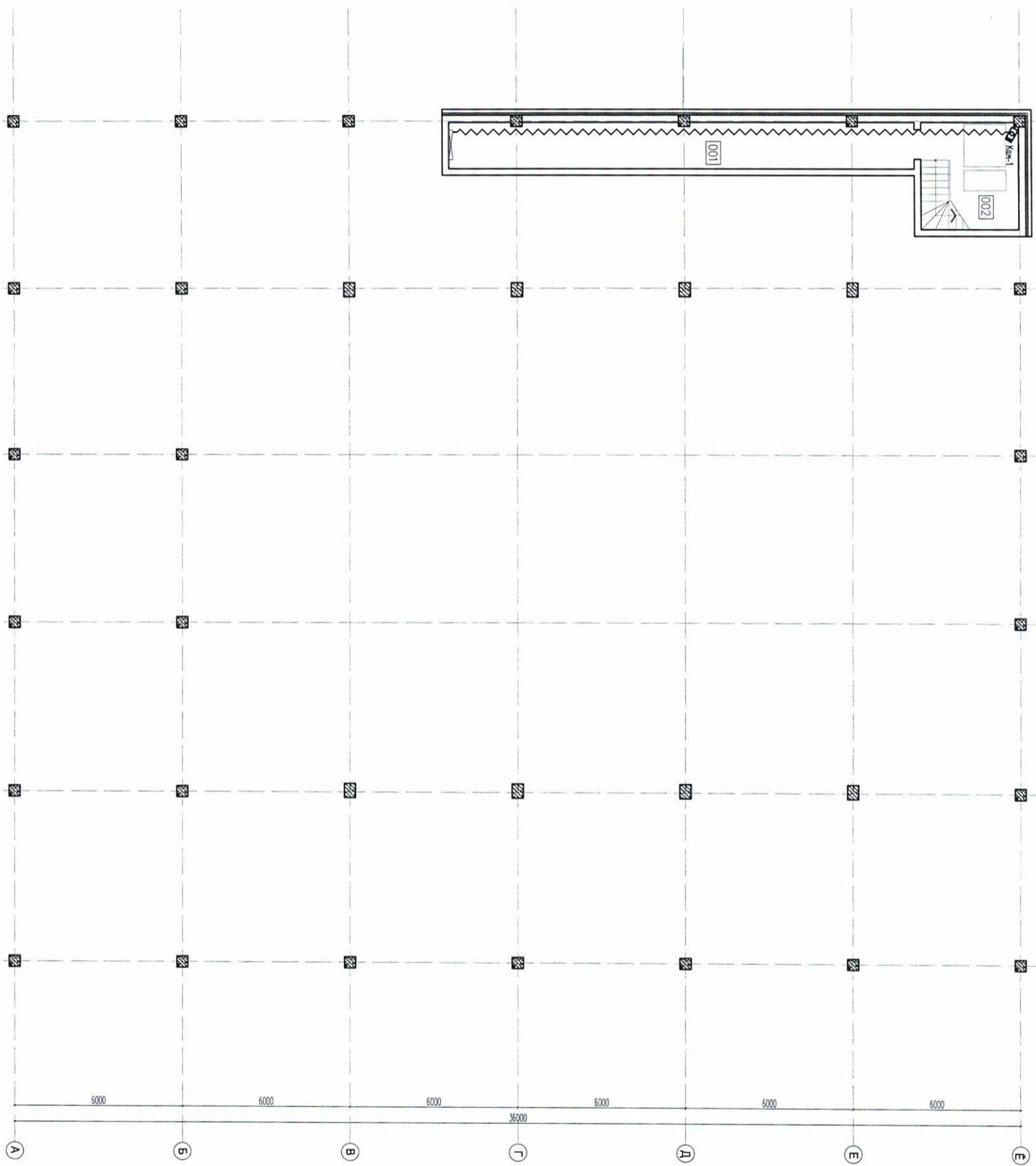
Холбооны самбар ДХС Н800х600х200 1-р давхаргуу сувгагчидмаар 2х40мм

1 2 3 4 5 6

А В В В Д Е Е

ТЕХНИКИЙН ДАВХРЫН АЖИЛАЛТЫН ДУРАГЫН СИСТЕМИЙН БАЙГУУЛАЛТ. М1:100

ЭЗЛ	Нэвс	Тангш	Шан	Хөдөл
1-р давхарга байгуулагд.				
001	ЦЭХ, дулааны шугамын сүлжээ	27.4	бетон	Ш-1
002	Төмөртийн өрөө	13.4	бетон	Ш-1

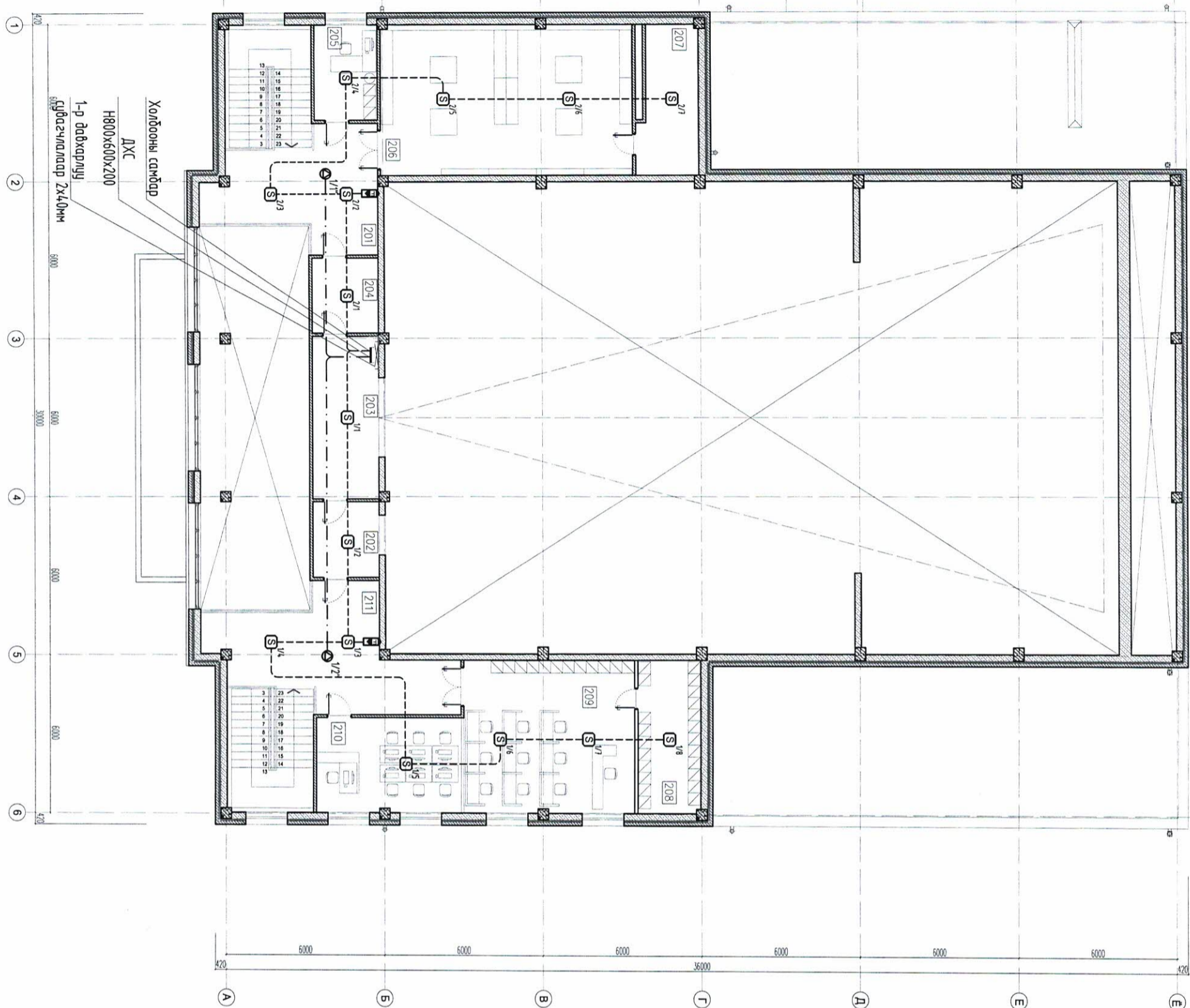


ОПС
Орхонсүхээрлин

Чулуунхайр сум,
Төв аймаг, 5000 сум,
Уулзур 5935116

Ажлын төрөл	ЭЗЛ ХҮНИЙ ГҮҮЦЛЭЛТЭЙ СӨЛӨНГӨ ТӨВИЙН БАРИЛГА	ХТД - 07
Инженер	Д.Ариунчимт	Масштаб
Гүйцэтгэгч	Д.Ариунчимт	1:100
Шалбарсан	Д.Сэрээндолор	Үе шал
	Б.Шарваан	Хувилбар
	Б.Шарваан	07
	Б.Шарваан	10
	Б.Шарваан	2023.10

2-Р ДАВХРЫН ГАЛЫН ДОХИОЛЛ, ЗАРЛАН МЭДЭЭЛЭХ СИСТЕМИЙН БАЙГУУЛАЛТ. М1:100



АН	Нэвтр	Тэнгэл	Шал	Хэлц
2-р давхаргын байгуулалт.				
201	Хөвчлөл	23.9	спүү	Ш-1
202	Радио уяамтай өрөө	7.2	наарат	Ш-2
203	Каю провайдер өрөө	15.4	наарат	Ш-2
204	Каю алданы өрөө	7.2	наарат	Ш-2
205	Мэдээлэл технологийн өрөө	8.6	наарат	Ш-2
206	Орлог үргэлжлэх өрөө	53.3	наарат	Ш-2
207	Мэдээлэл технологийн өрөө	12.2	наарат	Ш-2
208	Нормын өрөө	13.6	наарат	Ш-2
209	Нормын өрөө	37.1	наарат	Ш-2
210	Мэргэжлийн өрөө	19.3	наарат	Ш-2
211	Хөвчлөл	30.1	спүү	Ш-1
-	Шил (Ш-1)	15.1	спүү	Ш-1
-	Шил (Ш-2)	15.1	спүү	Ш-1

4-9
 2023.05.10
 [Handwritten signature and stamp]

PISEO ӨНГӨГЧИЙН ХӨДӨӨ
 ЧУГАМД БУГАЙ
 1-р хороо, Рундугуй
 Уул, 50х, 80х
 Утас: 995978

Ажлынхэн өмнө, дэлгэрэн гэрээг үндэслэн

Инженер	Гүйцэтгэгч	Урьдчилсан	ТХ-Ш-Ф
Д.Ариунчимх	Д.Ариунчимх	Д.Сүрэнболдсүрэн	ТХ-Ш-Ф

320 ХҮНИЙ СУГАЛТАЙ СӨСЛИЙН ТӨВИЙН БАРИЛГА

2-р давхаргын галын дохиолов, зарлан мэдээлэх системийн байгуулалт

АС-003.11

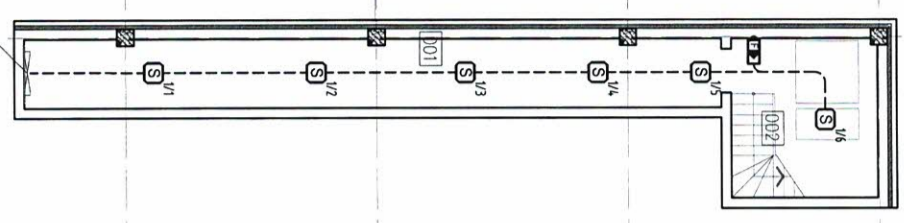
ХД - 09

1:100

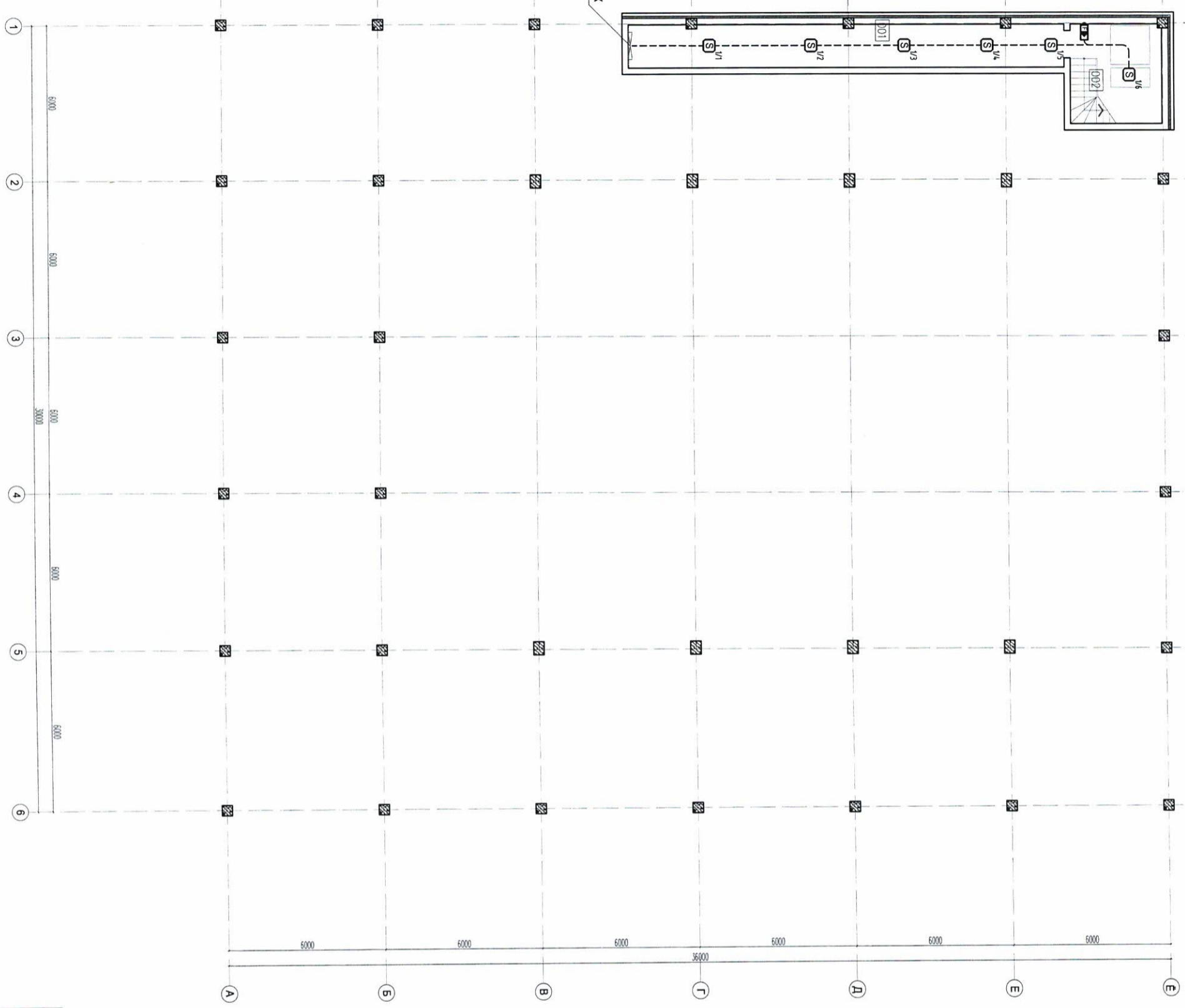
2023.05

ТЕХНИКИЙН ДАВХРЫН ГАЛЫН ДОХИОЛЛО, ЗАРЛАН МЭДЭЭЛЭХ СИСТЕМИЙН БАЙГУУЛАЛТ. М1:100

Алч	Нэрс	Тайлбар	Цага	Хаяг
001	1-р давхцын байгуулагч	ЗТЗ	Бетон	Ш-1
002	Техникийн өрөө	13.4	Бетон	Ш-1



1-р давхцарийн заррах сүлжээний гал



		320 Хүний СЭУЛАЛГИЙН СОЁЛЫН ТӨВИЙН БАРМИГА		ХЛ - 10	
Инженер Г.Цэцэгэлэн Шалсан	Д.Ариунжаргал Д.Ариунжаргал Д.Сэрээлэндэнзор Г.Сайр	Техникийн Давхрын Галын Давуулагч, Зорилго: Үндэсний системийн Бодуулам АС-003.11	Мэргэжлийн 1-р шат АЗ	1:100 үз. шат 10	2023.10