



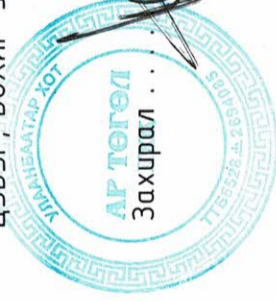
"АР ТӨГӨЛ" ХХК
ЗУРАГ ТӨСЛИЙН "АР-ТӨГӨЛ" ХХК
Баянгол дүүрэг 16-р хороо,
Зангазарын гудамж
10/4 04 ТООТ

ЕГ Шуфр: АТ-08/2023

Нэг маягийн зураг төсөл
СУМЫН 320 ХҮНИЙ СУУДАЛТАЙ СОЁЛЫН ТӨВИЙН БАРИЛГА

/ Ажлын зураг /

ЦЭВЭР, БОХИР УСНЫ ХЭСЭГ - ЦБУ

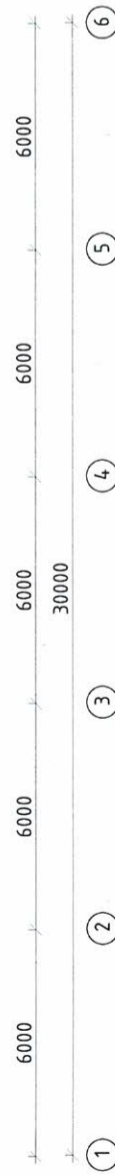
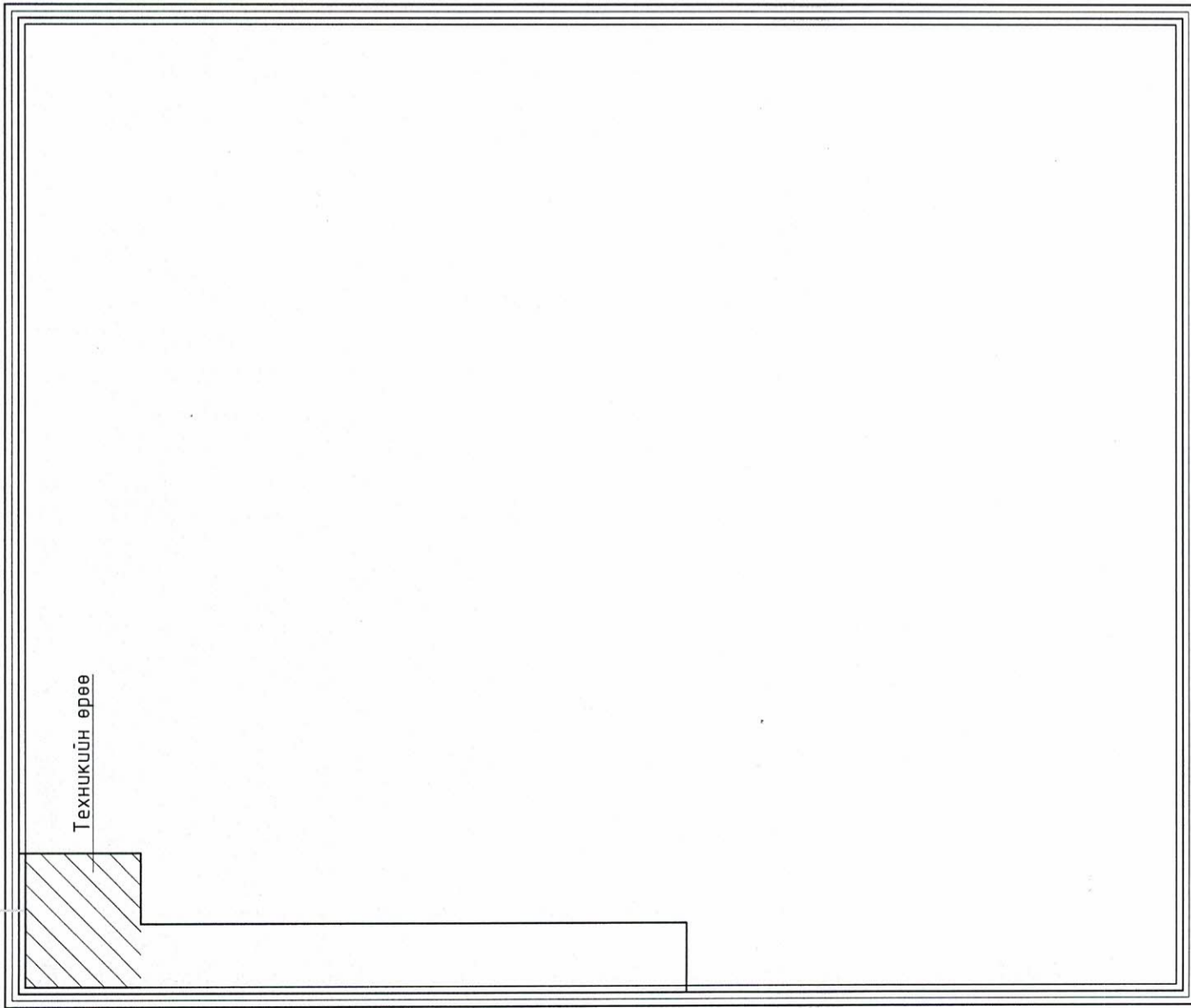


... Д.Ганболд

Улаанбаатар хот
2023 он

УС ХАНГАМЖ, АРИУТГАХ ТАТУУРГЫН ШУГАМЫН ОРОЛТ, ГАРГАЛГААНЫ ТОЙМ

Гаргалгаа Б1-1
Ф100 L=5.0 ±0.02



УС ХАНГАМЖ, АРИУТГАХ ТАТУУРГЫН СИСТЕМИЙН ҮНДСЭН ҮЗҮҮЛЭЛТ

Системийн нэр	Оролтонд шаардагдах даралт	Тооцооны зардал			Хэрэглэгдэж буй цах. хөд-н чадал кВт	Тайлбар
		м3/хон	м3/цаг	л/сек		
Ерөнхий	16.0м.ү.д	5.20	1.06	0.68	2.5x2	
Ус хангамж		2.35	0.61	0.40		
Халуун ус хангамж		2.85	0.54	0.36		29800ккал/цаг
Ариутгах татуурга		5.20	1.05	2.28		

ЗҮРГИЙН ЖАГСААЛТ

Д/Д	ЗҮРГИЙН НЭР	ХУУДАСНЫ МАРК
1	Орчны тойм, зургийн жагсаалт, үндсэн үзүүлэлт	ЦБҮ-1
2	Тайлбар бичиг, таних тэмдэг	ЦБҮ-2
3	Техникийн давхрын ус хангамж, халуун ус, ариутгах татуургын шугамын байгуулалт	ЦБҮ-3
4	1-р давхрын ус хангамж, халуун ус, галын усны шугамын байгуулалт	ЦБҮ-4
5	2-р давхрын ус хангамж, халуун ус, галын ус, ариутгах татуургын шугамын байгуулалт	ЦБҮ-5
6	1-р давхрын ариутгах татуургын шугамын байгуулалт	ЦБҮ-6
7	Ус хангамж, халуун ус, галын усны шугамын тойм	ЦБҮ-7
8	Ариутгах татуургын шугамын тойм	ЦБҮ-8
9	Материалын түүвэр /Ус хангамж, халуун усны шугам/	ЦБҮ-9
10	Материалын түүвэр /Ариутгах татуургын шугам/	ЦБҮ-10



"АР ТӨГӨЛ" ХХК
Баянгол дүүрэг, 16-р хороо
Занбазарын гудамж
10/4, 04 ТООТ

320 хүний суудалтай соёлын төвийн барилга

Орчны тойм, зургийн жагсаалт, үндсэн үзүүлэлт		Үе шат: АЗ	
Инженер	Б.Оюунжаргал	Масштаб	Огноо
Гүйцэтгэсэн	Б.Оюунжаргал	ЕГ шифр:	2023
Шалгасан	М.Баярмаа	ТГ шифр:	Хуудас: 10
		АТ-08/2023	ЦБҮ-01

ТАНИХ ТЭМДЭГЛЭГЭЭ

Нэр	Тэмдэглэгээ	
	Байгуулалт	Тойм
- Хүйтэн усны шугам	У1	У1
- Халуун усны өгөх шугам	Д3	Д3
- Халуун усны эргэлтийн шугам	Д4	Д4
- Ариутгах татуургын шугам	Б1	Б1
- Хүйтэн усны босоо шугам	БШУ1-1	БШУ1-1
- Ариутгах татуургын босоо шугам	БШБ1-1	БШБ1-1
- Угаагуур		
- Суултуур		
- Хөтөвч		
- Ус хэмжигч		
- Цэвэрлэгээ, шалгах таг		
- Трап		
- Галын кран		
- Услах кран		
- Хаалт		
- Манометр		
- Галын дринчерийн шүршигч хошуу		
- Эзэлхүүний ус халаагч		

ТАЙЛБАРБИЧИГ

320 хүний суудалтай соёлын төвийн барилгын ус хангамж, ариутгах татуургын ажлын зургийг барилга архитектурын байгуулалт, технологийн даалгаврыг үндэслэн дараах норм, дүрмүүдийг мөрдлөг болгон боловсруулав.

- БНБД 40-05-16 Барилга доторх ус хангамж, ариутгах татуурга
- БНБД 31-01-10 Олон нийт иргэний барилга
- MNS 3332:2012 Барилга доторх ус хангамж, дохир ус зайлуулалт ба хий хангамжийн системийн томъёолсон тэмдэглэгээ
- MNS 3239:2014 Барилга доторх ус хангамж, ариутгах татуургын системийн ажлын зураг

Зураг төслийн энэ хэсэгт:

- Үнд ахуйн ус хангамж-У1
- Галын усны систем-У2
- Халуун усны өгөх болон эргэлтийн систем-Д3, Д4
- Ариутгах татуургын систем-Б1

УС ХАНГАМЖ:

Тус барилгад ус хангамж, халуун ус, галын усны систем төлөвлөсөн ба ус хангамжийн эх үүсвэр нь төвийн шугамаас хангахаар төлөвлөв. Ус хангамжийн шугамын оролт дээр ус хэмжигчийг байрлуулна. Хүйтэн усны ус хэмжигчийн зангилаанд галын үед ашиглах зорилгоор тойрох шугам, лацтай хаалт төлөвлөв. Барилгын хананы гал даах зэрэг, галын категорийг үндэслэн галын краныг нормын дагуу төлөвлөв. Гадна зүлэг талбайг услахын тулд барилгын гадна хананд услах краныг, мөн тэдгэрийн системийг төлөвлөж өгсөн болно. Барилга дотор ус хангамж, халуун усны шугам нь 1-р давхрын тасаар дүүжин тасаны дээгүүр дулаалгатай усрагдана.

Тайзны дринчерийн системийн угсралтыг хөшиг болон гэрэлтүүлгийн системээс зайлуулан газар дээр тохируулан угсарна. Галын үед дринчерийн системийг ажиллуулах гар ажиллагаатай хаалтыг зурагт заасан өндөрт угсарна.

Хэрэгцээний халуун ус нь 100л-н 2 ширхэг эзэлхүүний ус халаагчаар халааж бэлтгэхээр төлөвлөсөн. Халуун усны шугамд хаалт, үл буцаах хаалт болон даралт үүсгэгч насос дусад тоноглолудыг төлөвлөсөн. Ус хангамж, халуун усны түгээх болон босоо шугамуудыг цайрхсан ган яндан /ГОСТ 3262-80/-аар, дусад салбар шугамыг PVC маркийн хуванцар хоолойгоор угсрахаар төлөвлөв.

Ус хангамж, халуун усны шугам сүлжээг угсрахаар төлөвлөсөн яндан хоолойг эрүүл ахуйн шаардлага, даралт даах чадварыг харгалзан металл пластмасс болон дусад яндан хоолойгоор холдохыг зөвшөөрнө. Узелийн өрөөний холболтыг тойм зургийн дагуу угсралтын нормыг баримтлан гүйцэтгэнэ. Ус хангамж, халуун усны шугамыг i=0.003-ийн налуутайгаар угсарч дууссаны дараа дотор засал, шалны бэлтгэл ажил эхлээд өмнө 10 ам ажлын даралтаар шахаж шалгах шаардлагатай. Шугам хоолойг хана шал нэвтрэн гарч байгаа хэсэгт гилзэ хийх шаардлагатай. Сувагт болон шалны бэлтгэлд явах ус хангамж, халуун усны шугамыг дулаална.анд зориулсан байна.

АРИУТГАХ ТАТУУРГЫН ШУГАМ

Барилгын дотор ариутгах татуургын систем нь өөрийн урсгалаар нэгдэж бохир усны худагт зайлуулагдана. Ариутгах татуургын шугам сүлжээг PVC-U маркийн хуванцар хоолойгоор угсрахаар төлөвлөсөн болно. Ариутгах татуургын шугам сүлжээнд агаар солигцуулах босоо шугам, шалгах таг, цэвэрлэгээ, зэргийг нормын дагуу төлөвлөсөн шалгах тагийг шалнаас дээш 1.0м-т, агааржуулах хоолойг барилгын дээвэрээс дээш 0.5м-т байхаар төлөвлөв. Босоо шугамд шалгах тасны өмнө нормын дагуу онгойлгож үйлчилгээ хийх боломжтой хаалт хийж өгөх шаардлагатай. Босоо шугамыг хананаас хомутан бэхлэгээгээр, таазан доогуур угсрах янданг хучилтаас дүүжин бэхлэгээгээр бэхлэнэ. Хэвтээ чиглэлд байрласан яндан хоолойн эргэлтэнд усны цохилт их ирэх тул бэхлэгээг угсралтын нормын дагуу бат бөх хийх шаардлагатай. Шугам сүлжээний бэхлэгээг 2.5-3.0м-ийн зайд бэхлэх шаардлагатай болно.

Барилгын дотор усан хангамж, ариутгах татуургын шугамыг угсрахдаа БД40-102-06 болон "Дотор сантехникийн систем" БНБД 40-06-16-ийн тухайлсан заалтын дагуу угсарч, шахаж шалгах, угааж цэвэрлэн эрүүл ахуйн шаардлагад нийцүүлэн хийх ба ул дэлд ажлын актыг тухай бүрд хөмлөн фото зургаар баримтжуулан, БУА-ын журналыг байнга хөтөлж явах шаардлагатай.



"АР ТӨГӨЛ" ХХК
БАНГОЛ ДҮҮРЭГ, 16-Р ХОРОО
ЗАНАБАЗАРЫН ГУДАМЖ
10/4, 04 ТООТ

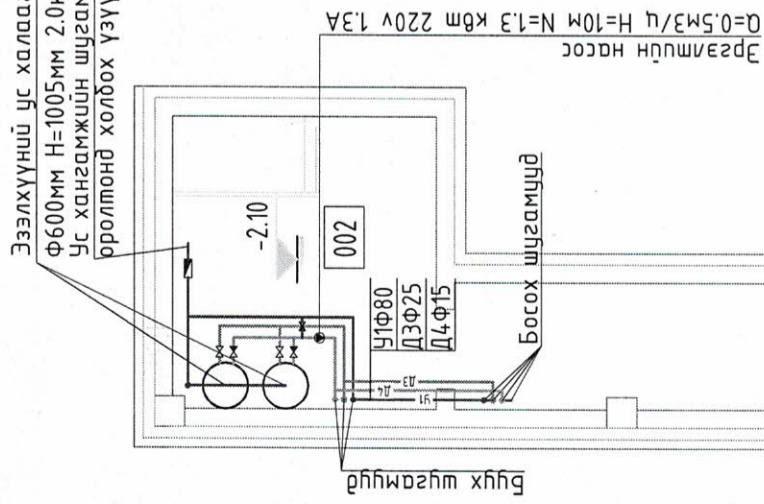
320 хүний суудалтай соёлын төвийн барилга

Тайлбар дичиг, таних тэмдэг				Үе шат: АЗ	
Инженер		Б.Оюунжаргал	ЕГ шифр:	Масштаб	Огноо
Гүйцэтгэгч		Б.Оюунжаргал	ТГ шифр:	Зургийн дугаар	Хуудас:
Шалгасан		М.Баярмаа	АТ-08/2023	ЦБҮ-02	10

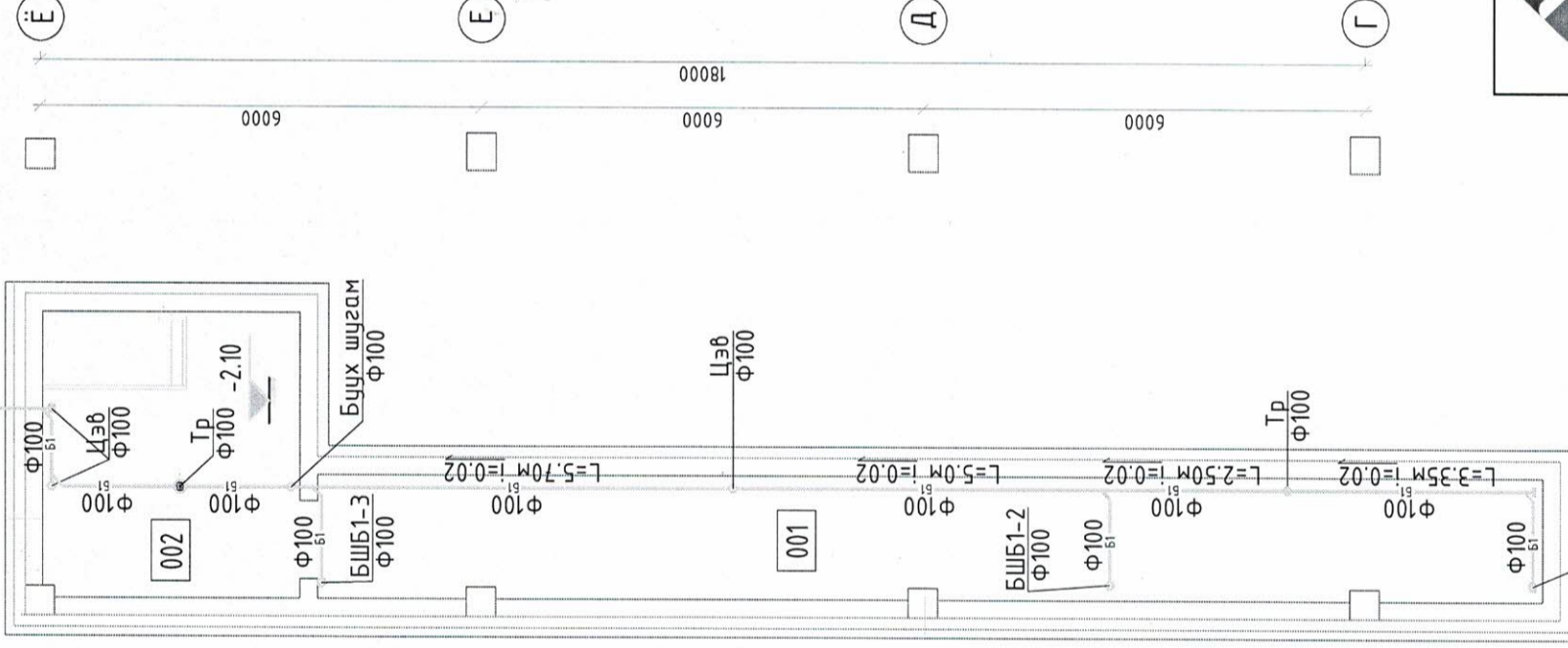
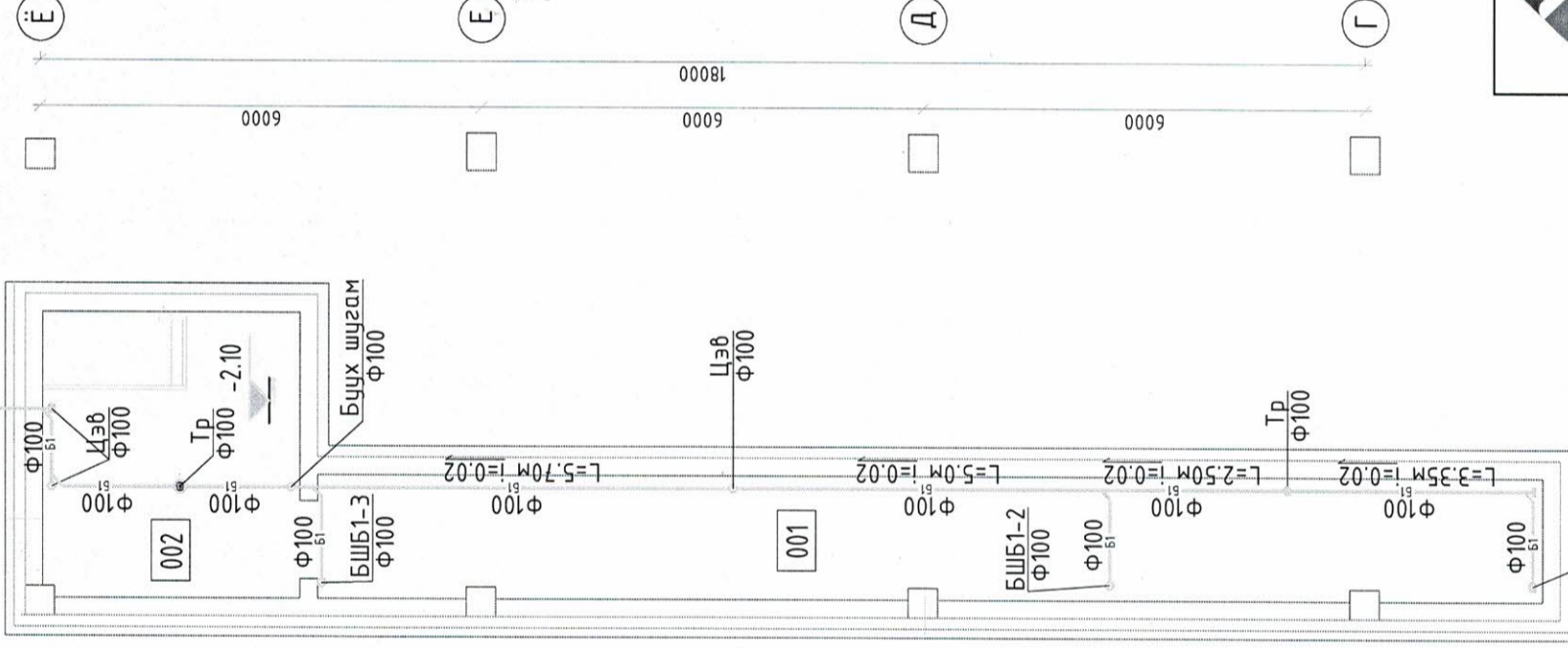
**ТЕХНИКИЙН ДАВХРЫН УС ХАНГАМЖ,
ХАЛУУН УСНЫ ШУГАМЫН БАЙГУУЛАЛТ**

**ТЕХНИКИЙН ДАВХРЫН АРИУТГАХ
ТАТУУРГЫН ШУГАМЫН БАЙГУУЛАЛТ**

Эзэлхүүний ус халаагч 100л
Ф600мм Н=1005мм 2.0квт 380v
Ус хангамжийн шугамын
өрөлтөнд холдох үзүүр Ф80.



Гаргалгаа Б1-1
Ф100 L=5.0 i=0.02



д/д	Нэрс	Талбай /м²/
Техникийн давхрын байгуулалт		
001	ЦБУ, дулааны шугамын суваг	27.4
002	Техникийн өрөө	13.4

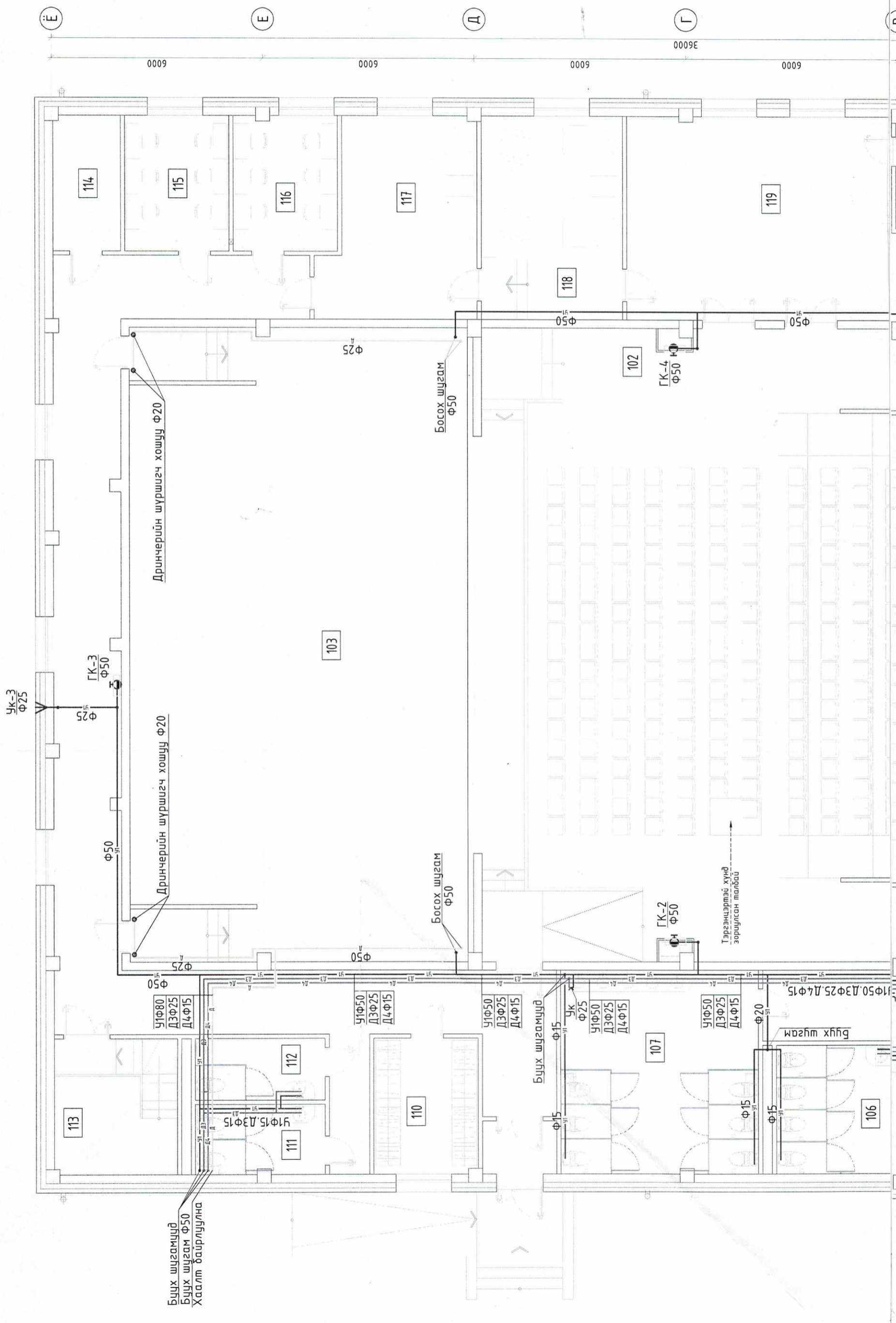
320 хүний суудалтай соёлын төвийн барилга



Техникийн давхрын ус хангамж, халуун ус, ариутгах матуургын шугамын байгуулалт		Үе шат: АЗ	
Инженер	Б.Оюунжаргал	ЕГ шифр:	Масштаб
Гүйцэтгэсэн	Б.Оюунжаргал	ТГ шифр:	1:100
Шалгасан	М.Баярмаа	Зургийн дугаар	Хуудас:
		АТ-08/2023	ЦБУ-03
		Огноо	2023
		Хуудас:	10

1 2 3 4 5 6 7 8 9 10 11 12

1-Р ДАВХРЫН УС ХАНГАМЖ, ХАЛУУН УС, ГАЛЫН УСНЫ ШУГАМЫН БАЙГУУЛАЛТ
М1:100



УК-3
Ф25

114

115

116

117

118

119

103

ГК-2
Ф50

Тэргэнцэртэй хүнд
зорчилсан талбай

У1Ф80
Д3Ф25
Д4Ф15

У1Ф50
Д3Ф25
Д4Ф15

У1Ф50
Д3Ф25
Д4Ф15

У1Ф50
Д3Ф25
Д4Ф15

Бүүх шугамууд
Бүүх шугам Ф50
Хаалт байрлуулна

Бүүх шугамууд
Ф15

Бүүх шугам
Ф15

113

111

110

107

106

A B C D E F G H

1 2 3 4 5 6

Е

Е

Д

Г

В

0009

0009

0009

0009

0009Е

Ф25

Босох шугам
Ф50

ГК-4
Ф50

Дринчерийн шуршигч хошуу Ф20

Дринчерийн шуршигч хошуу Ф20

Босох шугам
Ф50

Ф25

Ф50

Ф50

Ф15

Ф20

Ф15

Ф15

Ф15

Ф15

Ф15

Ф15

Ф15

Ф15

Ф15

Ф15

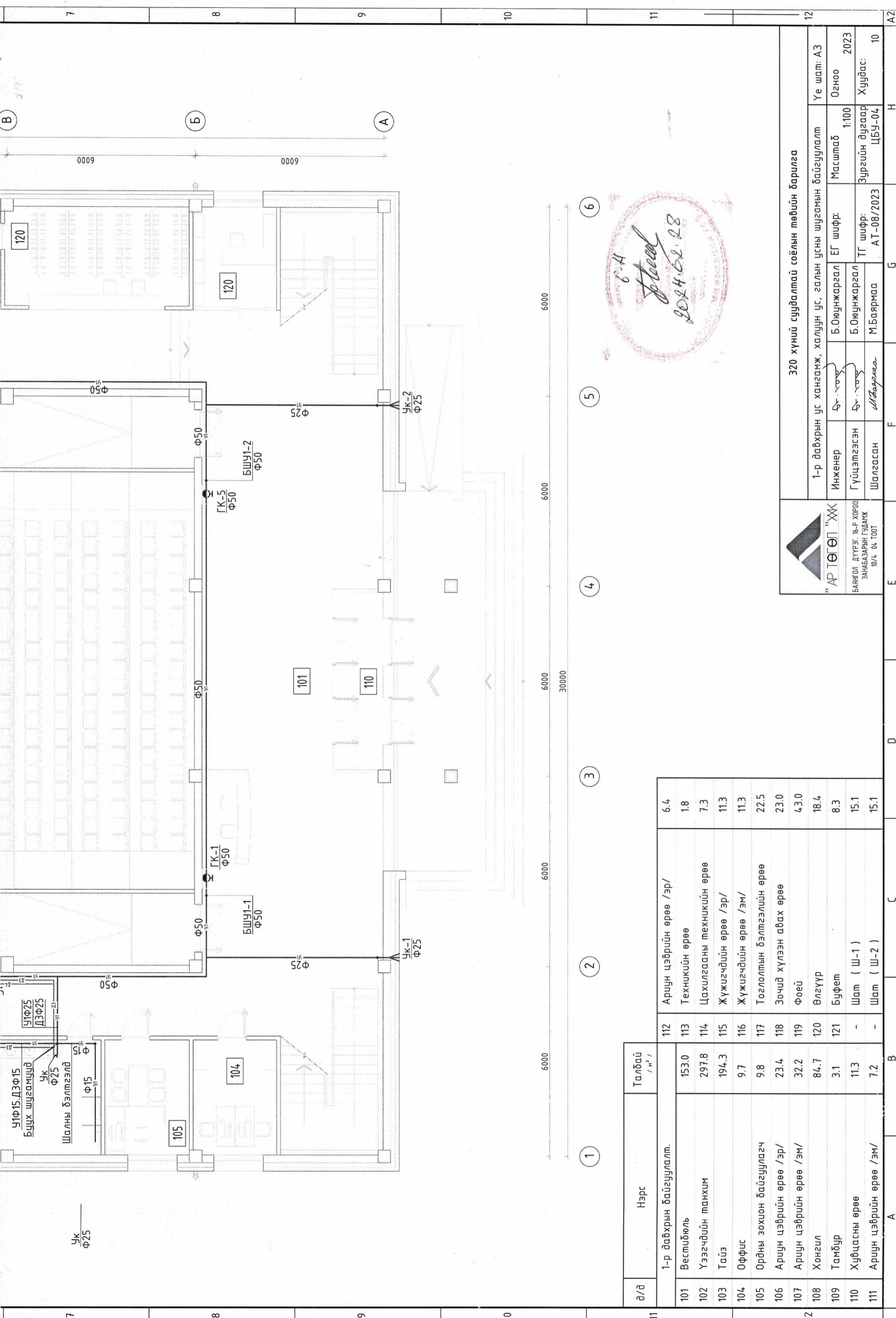
Ф15

Ф15

Ф15

Ф15

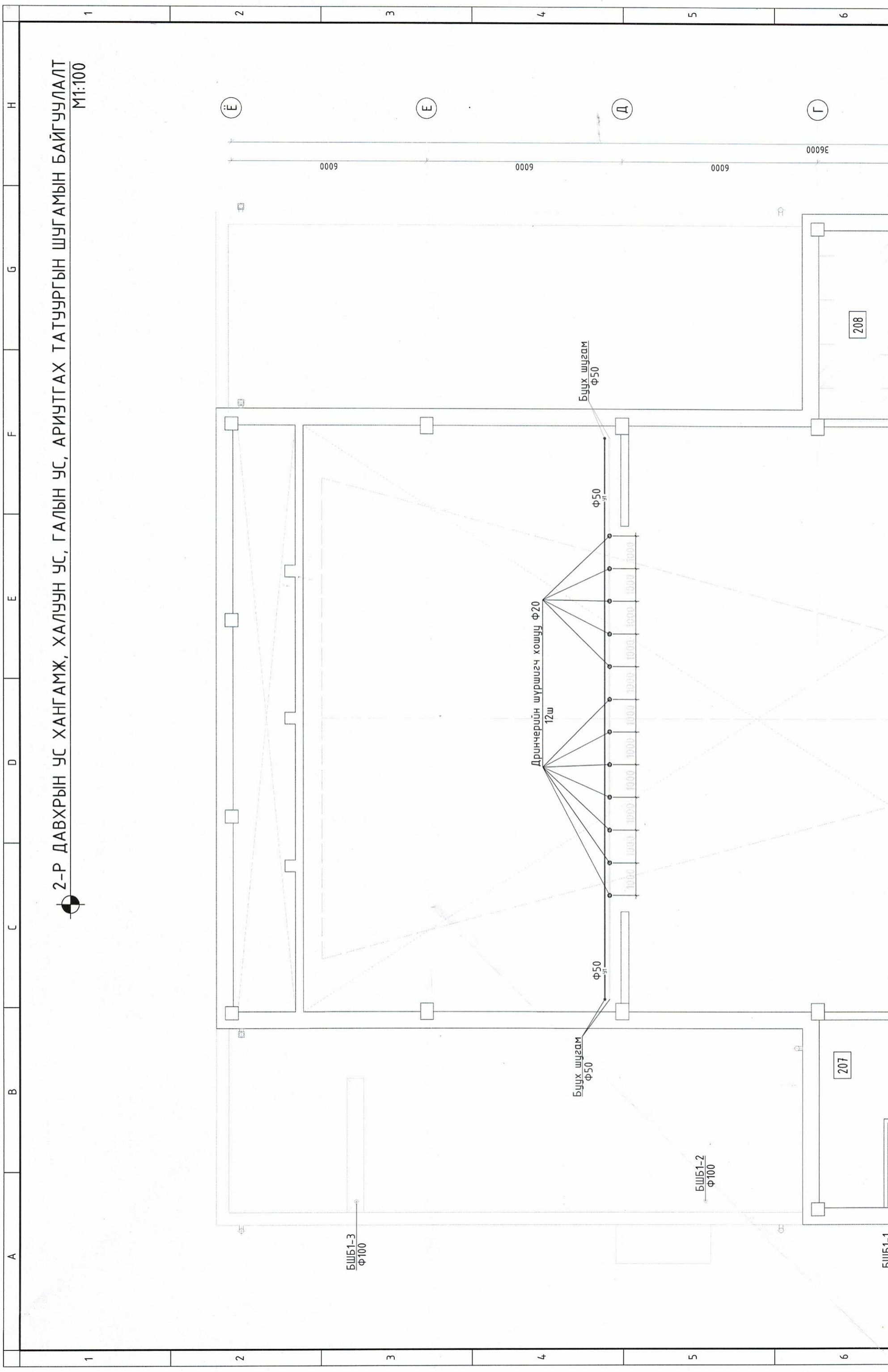
Ф15



д/д	Нэрс	Талбай / м² /
1-р давхрын байгуулалт.		
101	Вестибюль	153.0
102	Үзэгчдийн танхим	297.8
103	Тайз	194.3
104	Оффис	9.7
105	Ордны зохион байгуулагч	9.8
106	Ариун цэврийн өрөө /эр/	23.4
107	Ариун цэврийн өрөө /эм/	32.2
108	Хонгил	84.7
109	Тамбур	3.1
110	Хувцасны өрөө	11.3
111	Ариун цэврийн өрөө /эм/	7.2
112	Ариун цэврийн өрөө /эр/	6.4
113	Техникийн өрөө	1.8
114	Цахилгааны техникийн өрөө	7.3
115	Жүжигчдийн өрөө /эр/	11.3
116	Жүжигчдийн өрөө /эм/	11.3
117	Тоглолтын бэлтгэлийн өрөө	22.5
118	Зочид хүлээн авах өрөө	23.0
119	Фоеү	43.0
120	Өлгүүр	18.4
121	Буфет	8.3
-	Шат (Ш-1)	15.1
-	Шат (Ш-2)	15.1

320 хүний суудалтай соёлын төвийн барилга			
1-р давхрын ус хангамж, халуун ус, галын усны шугамын байгуулалт			
Инженер	Б.Оюунжаргал	ЕГ шифр:	Масштаб
Гүйцэтгэгсэн	Б.Оюунжаргал		1:100
Шалгасан	М.Баярмаа	ТГ шифр:	Зургийн дугаар
		АТ-08/2023	ЦБҮ-04
Уг төгөл "ХК"		Үе шат: А3	
БАНГОЛ ДҮҮРЭГ, 16-Р ХОРОО		Огноо	
ЗАНБАЗАРЫН ГҮДАМЖ		2023	
10/4 04 1001		Хуудас:	
		10	





2-Р ДАВХРЫН УС ХАНГАМЖ, ХАЛУУН УС, ГАЛЫН УС, АРИУТГАХ ТАТУУРГЫН ШУГАМЫН БАЙГУУЛАЛТ
 М1:100

A B C D E F G H

1 2 3 4 5 6

0009 0009 0009 0009E

БШБ1-3
 Ф100

БШБ1-2
 Ф100

Бүүх шугам
 Ф50

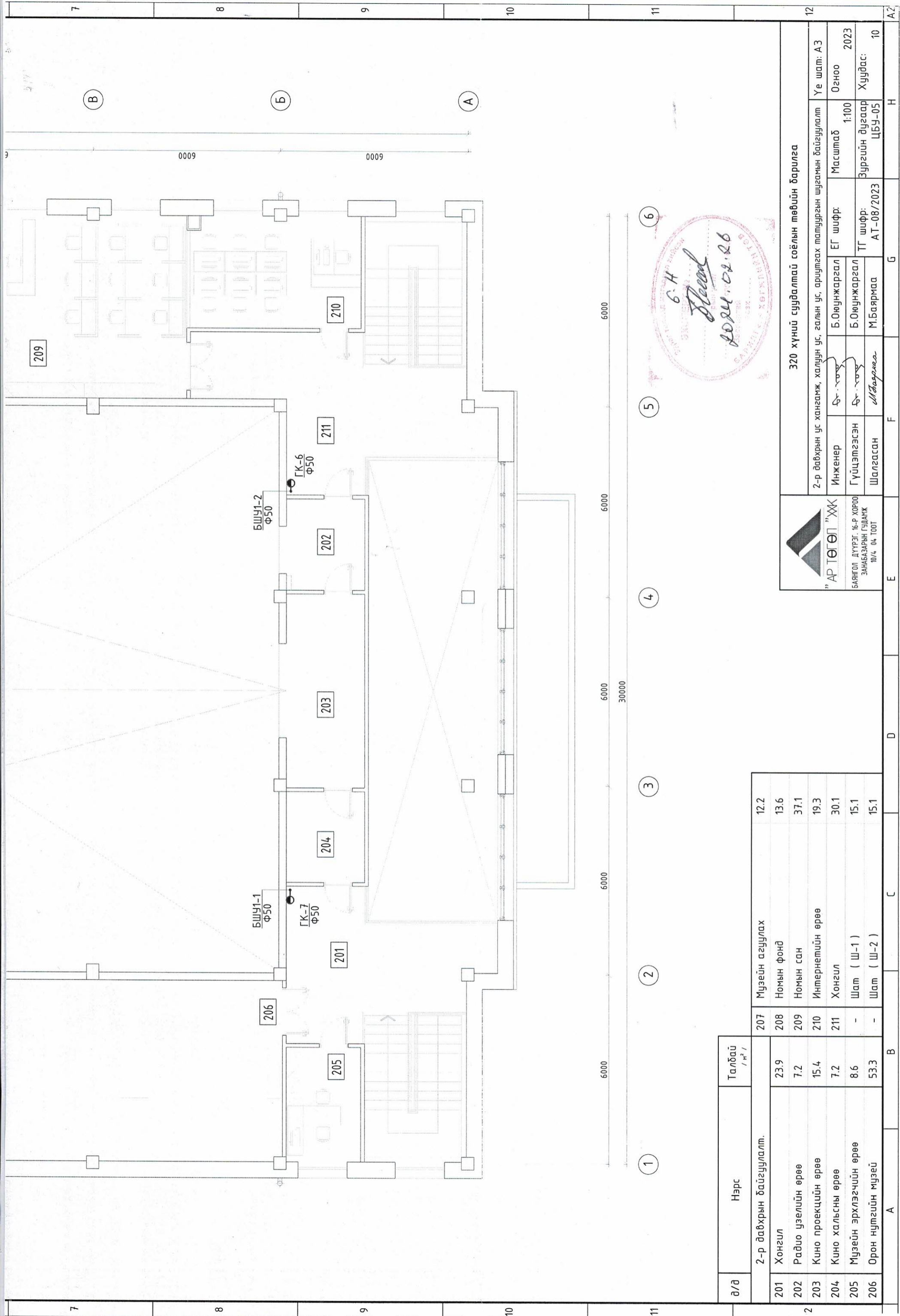
Дринчерийн шуршигч хошуу Ф20
 12ш

Бүүх шугам
 Ф50

207

208

БШБ1-1



д/д	Нэрс	Талбай /м²/
2-р давхрын байгуулалт.		
201	Хонгил	23.9
202	Радио үзэлийн өрөө	7.2
203	Кино проекцийн өрөө	15.4
204	Кино хальсны өрөө	7.2
205	Музейн эрхлэгчийн өрөө	8.6
206	Орон нутгийн музей	53.3
207	Музейн агуулах	12.2
208	Номын фонд	13.6
209	Номын сан	37.1
210	Интернетийн өрөө	19.3
211	Хонгил	30.1
-	Шам (Ш-1)	15.1
-	Шам (Ш-2)	15.1

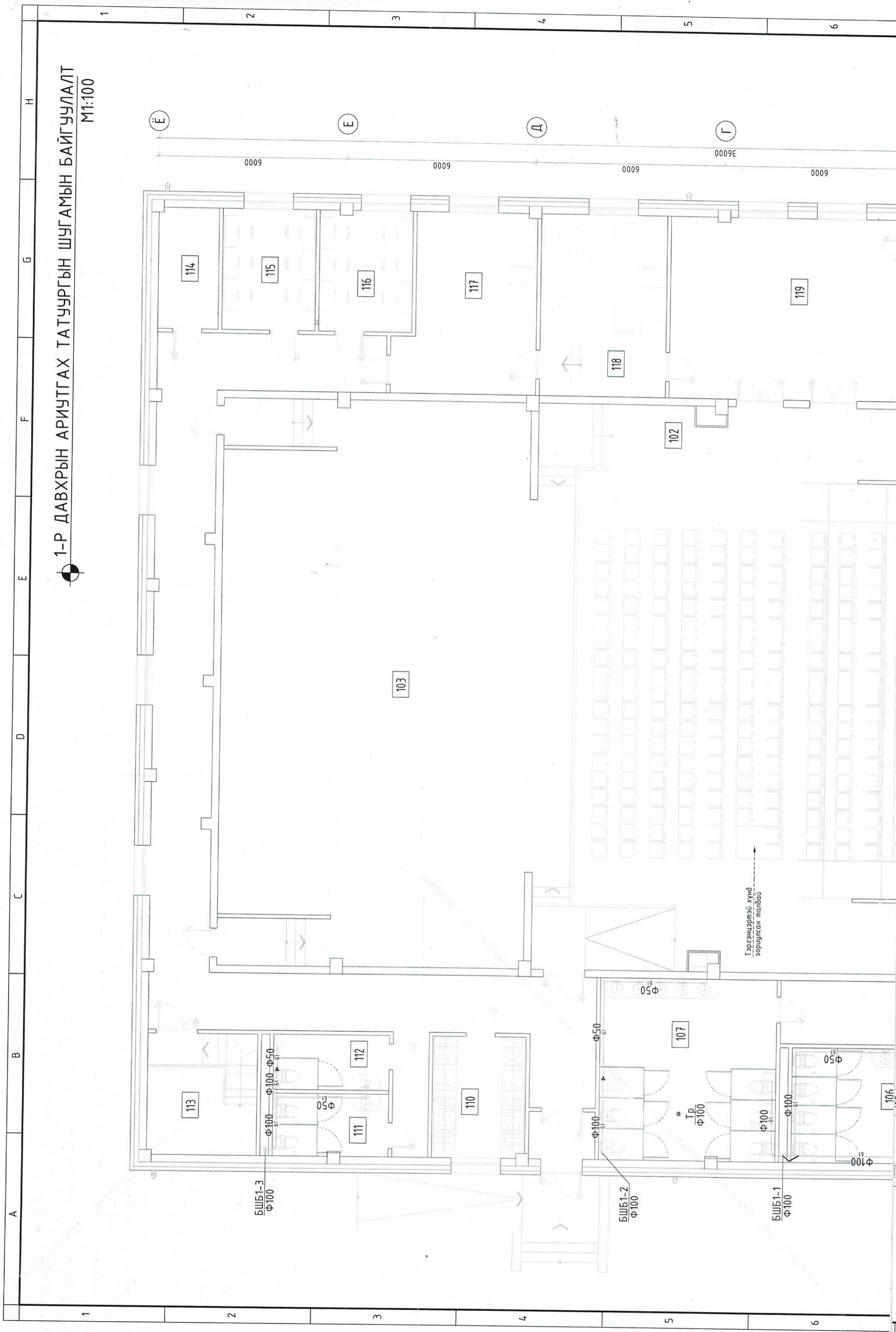
"АР ТӨГӨЛ" ХХК
 БАЯНГОЛ ДҮҮРЭГ, 16-Р ХОРОО
 ЗАНААБАЗАРЫН ГҮДЭМЖ
 10/4 04 ТООТ

320 хүний суудалтай соёлын төвийн барилга

2-р давхрын ус хангамж, халуун ус, галын ус, ариутгах татуургын шугамын байгуулалт	Масштаб	Үе шат: АЗ
Инженер	Б.Оюунжаргал	Огноо
Гүйцэтгэсэн	Б.Оюунжаргал	2023
Шалгасан	М.Баярмаа	Хуудас:
	ТГ шифр: АТ-08/2023	ЦБҮ-05
	ЕГ шифр:	1:100
	Зургийн дугаар	Хуудас: 10

A B C D E F G H A2

1-Р ДАВХРЫН АРИУТГАХ ТАТУУРГЫН ШУГАМЫН БАЙГУУЛАЛТ
 М1:100



Гэрэгнээртэй хүнд зориулсан малруу

БШБ1-3
Ф100

БШБ1-2
Ф100

БШБ1-1
Ф100

A B C D E F G H

1 2 3 4 5 6

0009 0009 0009 0009E 0009

Э

Е

Д

Г

114

115

116

117

118

102

119

103

113

111

112

110

107

106

Ф50

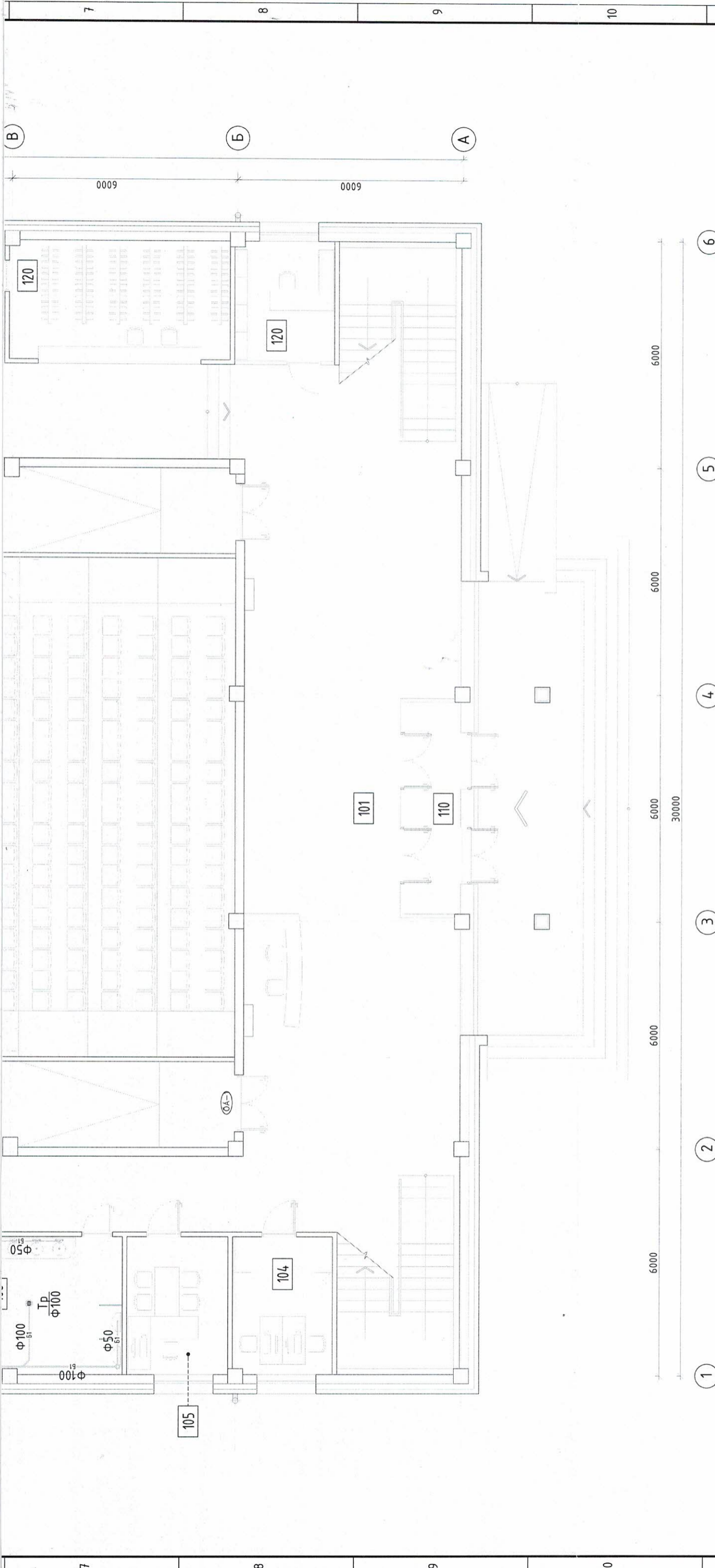
Ф50

Ф100

Ф100

Ф100

ГРД
Ф100



Ө/Ө	Нэрс	Талбай / м² /
1-р давхрын байгуулалт.		
101	Вестибюль	153.0
102	Үзэгчдийн танхим	297.8
103	Таїз	194.3
104	Оффис	9.7
105	Ордны зохион байгуулагч	9.8
106	Ариун цэврийн өрөө /эр/	23.4
107	Ариун цэврийн өрөө /эм/	32.2
108	Хонгил	84.7
109	Тамбур	3.1
110	Хувцасны өрөө	11.3
111	Ариун цэврийн өрөө /эм/	7.2

Талбай / м² /	Ариун цэврийн өрөө /эр/	Талбай / м² /
6.4	Ариун цэврийн өрөө /эр/	6.4
18	Техникийн өрөө	18
7.3	Цахилгааны техникийн өрөө	7.3
11.3	Жүжигчдийн өрөө /эр/	11.3
11.3	Жүжигчдийн өрөө /эм/	11.3
22.5	Тоглолтын бэлтгэлийн өрөө	22.5
23.0	Зочид хүлээн авах өрөө	23.0
43.0	Фоей	43.0
18.4	Өлгүүр	18.4
8.3	Буфет	8.3
15.1	Шам (Ш-1)	15.1
15.1	Шам (Ш-2)	15.1

Инженер	Б.Оюунжаргал	ЕГ шифр:	Масштаб	Үе шат:
Гүйцэтгэсэн	Б.Оюунжаргал		1:100	Огноо 2023
Шалгасан	М.Баярмаа	АТ-08/2023	Зургийн дугаар ЦБҮ-06	Хуудас: 10

320 хүний суудалтай соёлын төвийн барилга

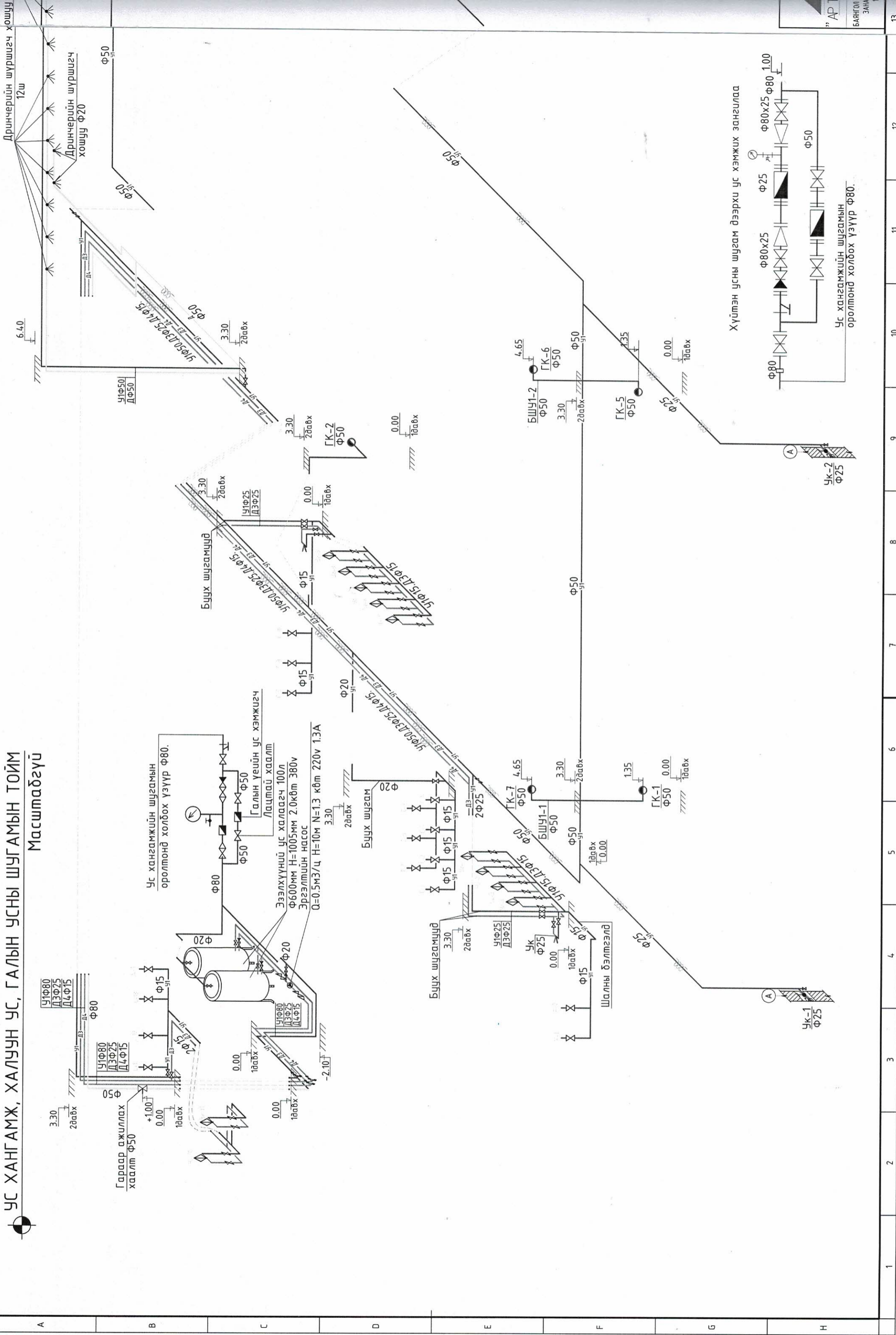
1-Р ДАВХРЫН АРИУНГАХ ТАТУУРГЫН ШУГАМЫН БАЙГУУЛАЛТ

"АР ТӨГӨЛ" ХХК
 Баянгол дүүрэг, 16-р хороо
 Занабазарын гудамж
 10/4, 04 ТООТ

Б.Н
 Баян
 2024.02.28

УС ХАНГАМЖ, ХАЛУУН УС, ГАЛЫН УСНЫ ШУГАМЫН ТОЙМ

Масштабгүй

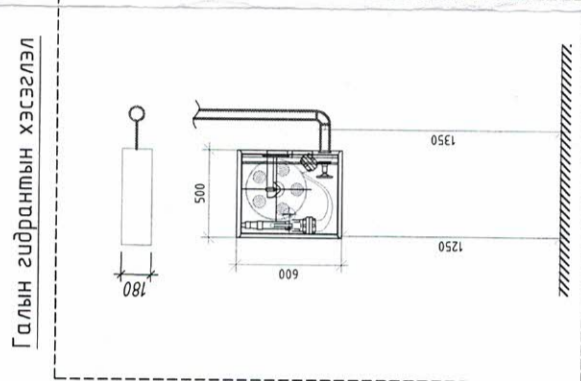
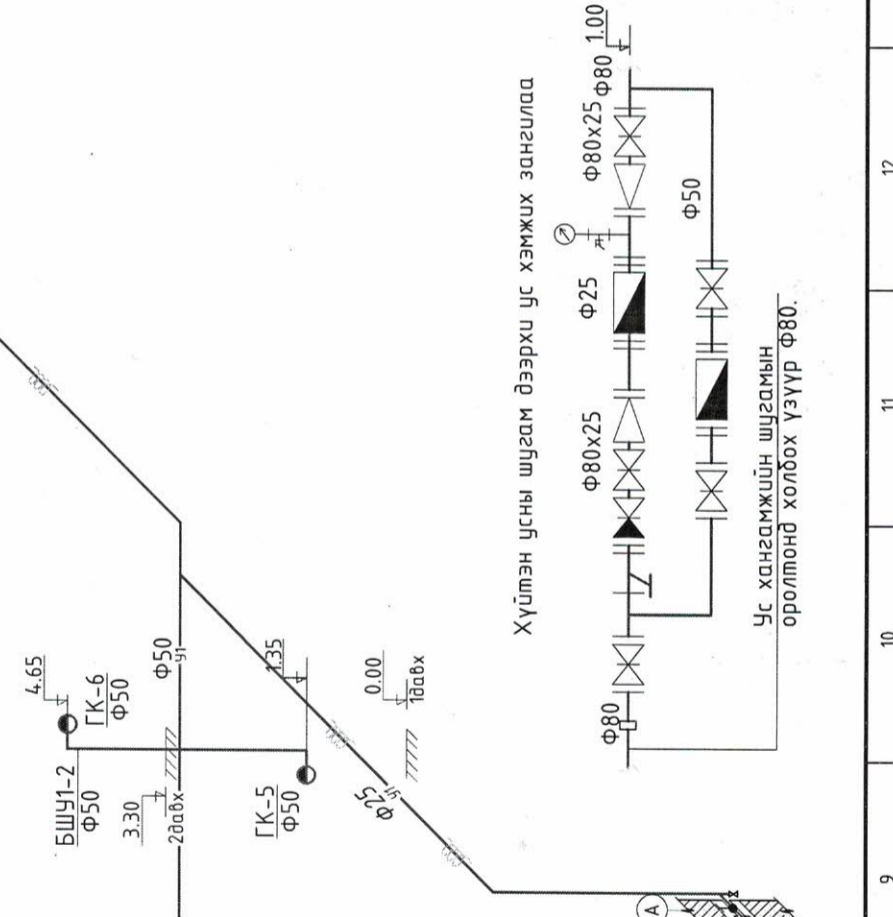
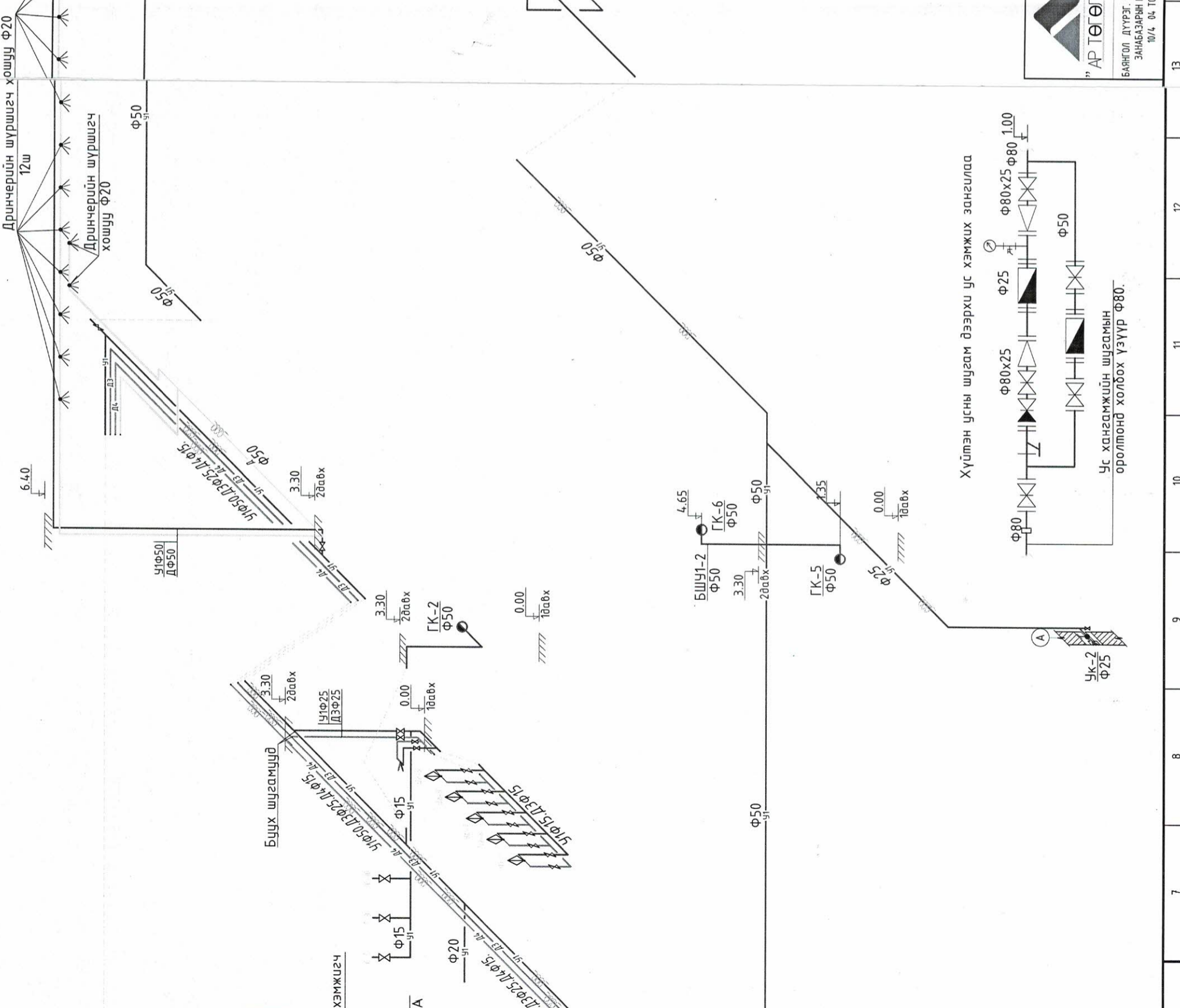


ТОЙМ
Табдгүү

Усгамын
Үзүүр Ф80.

Ус хангамжийн үс хэмжигч
Тайл хэргийн
24 100л
кВт 380v

3 кВт 220v 1.3A



Галын гидрантын хэсэглэл

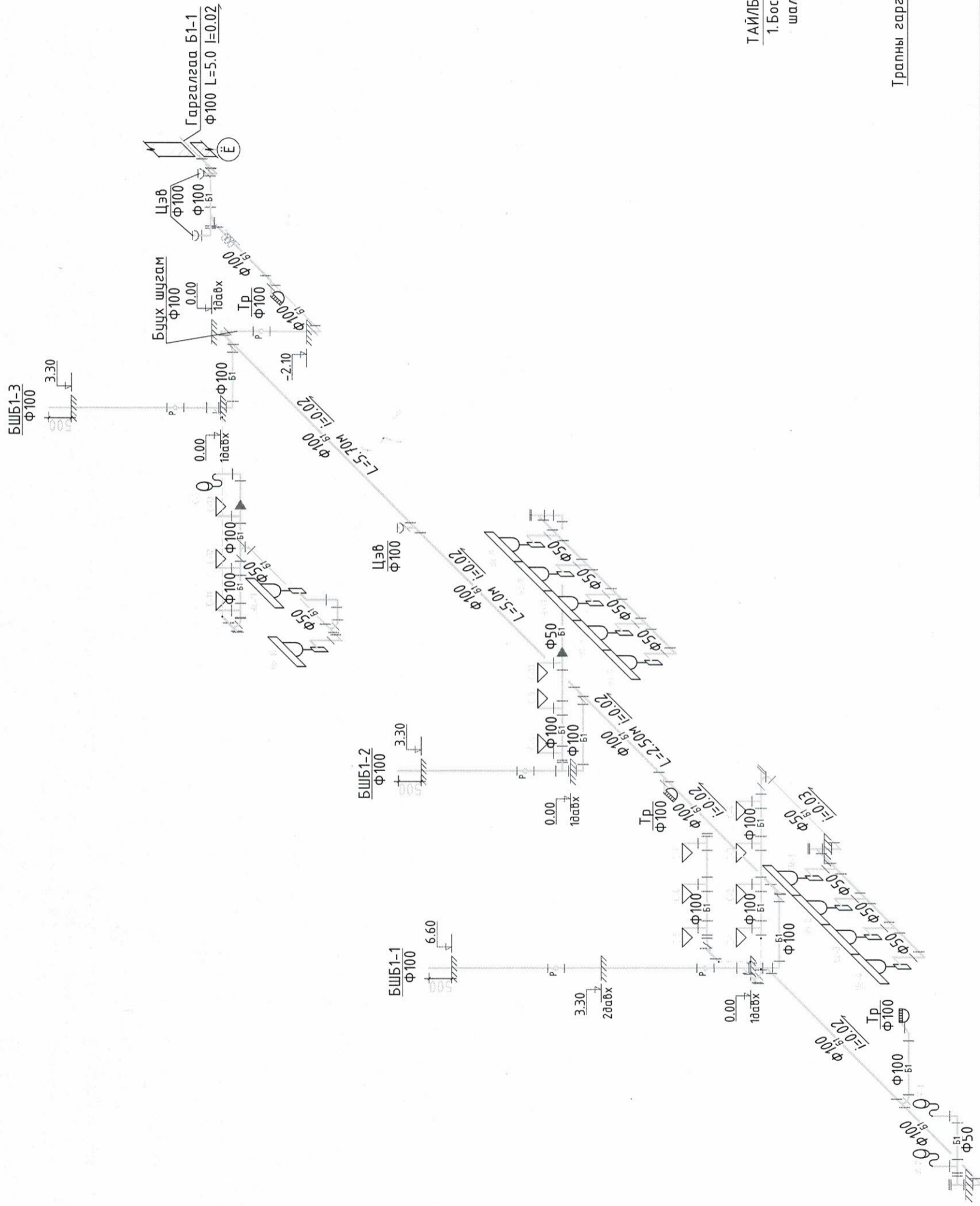
Гал эсэргүүцэх ердийн системийн шугам хоолой нь устай байна.
Галын кран нь 20метр урт шлангаар тоноглогдоно.
Шардлагаатай хамгийн бага даралт 10м.
ТАЙЛБАР
1. Тусгай зориулалтын хоргомотой галын краныг шалны түвшингээс дээш 1.35-м байрлуулна.
2. Гол түгээх шугамууд нь таазан доогуур дулаалгатай 0.003 налуутай явна.



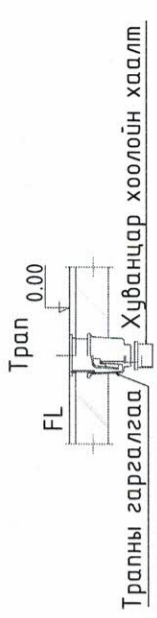
320 хүний суудалтай соёлын төвийн барилга

Ус хангамж, халуун ус, галын усны шугамын тойм	Үе шал: А3
Инженер	Б.Оюунжаргал
Гүйцэтгэсэн	Б.Оюунжаргал
Шалгасан	М.Баярмаа
ТГ шифр:	АТ-08/2023
Зургийн дугаар	ЦБУ-07
Огноо	2023
Хуудас:	10

АРИУТГАХ ТАТУУРГЫН ШУГАМЫН ТОЙМ
Масштабгүй



ТАЙЛБАР
1.Босоо шугаманд шалгах тагийг
шалны түвшингээс дээш 1.00м-т табина.



Транны гаргалгаа / Хуванцар хоолойн хаалт

320 хүний суудалтай соёлын төвийн барилга


 "АР ТӨГӨЛ" XXX
 БАНГОЛ ДҮҮРЭГ 16-Р ХОРОО
 ЗАНААЗАРЫН ГУДАМЖ
 10/4 04 ТООТ

Ариутгах татуургын шугамын тойм		Үе шат: АЗ	
Инженер	Б.Оюунжаргал	Масштаб	Огноо
Гүйцэтгэсэн	Б.Оюунжаргал	ЕГ шифр:	2023
Шалгасан	М.Баярмаа	ТГ шифр:	Хуудас:
		АТ-08/2023	ЦБҮ-08
8	9	10	11
12	11	10	9

МАТЕРИАЛЫН ТҮҮВЭР /УС ХАНГАМЖ, ХАЛУУН УСНЫ ШУГАМ/

Д/Д	Тэмдэглэгээ	Материалын нэр	Тоо шур	Нэгж жин	Тайлбар
1	PPR	Хуванцар хоолой	Ф15 у/м	51.0	
2	P=10 ам	Хий ус дамжуулах цайрлсан ган хоолой	Ф20 у/м	1.68	
	P=10 ам	Хий ус дамжуулах цайрлсан ган хоолой	Ф25 у/м	2.39	
3	P=10 ам	Хий ус дамжуулах цайрлсан ган хоолой	Ф50 у/м	4.88	
	P=10 ам	Хий ус дамжуулах цайрлсан ган хоолой	Ф80 у/м	8.34	
4	P=10 ам	Бөмбөлгөн хаалт	Ф15 ш	0.75	
	P=10 ам	Бөмбөлгөн хаалт	Ф20 ш	1.10	
5		Бөмбөлгөн хаалт	Ф25 ш	1.75	
		Хаалт	Ф50 ш	20.0	
6		Хаалт	Ф80 ш		
		Гараар ажиллах хаалт	Ф50 ш		
7		Ус үүлэх хаалт	Ф20		
		Услах кранд холдох толгой	Ф25 ш		
8		Услах кран	ком		
		Уян хоолой	Ф25 у/м	180	
9		Шкафанд байрлуулах галын кран Ф50 дрФФ16. L=20м.ком	7		
	ARMOSTRONG	Дулаалга	Ф20	10.0	
10	ARMOSTRONG	Дулаалга	Ф25	62.0	
	ARMOSTRONG	Дулаалга	Ф50	184.0	
11	ARMOSTRONG	Дулаалга	Ф80	20.0	
		Дринчерийн шүршигч хошуу	Ф20	16	

УС ХАНГАМЖИЙН ШУГАМ

Д/Д	Тэмдэглэгээ	Материалын нэр	Тоо шур	Нэгж жин	Тайлбар
УС ХЭМЖИГЧИЙН ҮЗЭЛЬ /УС ХАНГАМЖИЙН ШУГАМ/					
1	P=10 ам	Ус хэмжигч	Ф25 ш	1	
	P=10 ам	Галын ус хэмжигч	Ф50 ш	1	
2	P=10 ам	Хог шүүгч	Ф80 ш	1	
	P=10 ам	Хаалт	иж дүрэн Ф50 ш	2	
3	P=10 ам	Хаалт	иж дүрэн Ф80 ш	3	
	P=10 ам	Үл буцаах хаалт	Ф80 ш	1	
4	P=10 ам	Шилжвэр	Ф25x80 ш	2	
	P=10 ам	Даралт хэмжигч	ш	1	
7	P=10 ам	Ус үүлэгч	Ф20 ш	1	
	ХАЛУУН УСНЫ ШУГАМ				
1	PPR	Хуванцар хоолой	Ф15 у/м	22.0	
	P=10 ам	Хий ус дамжуулах цайрлсан ган хоолой	Ф20 у/м	21.0	
2	P=10 ам	Хий ус дамжуулах цайрлсан ган хоолой	Ф15 у/м	30.0	
	P=10 ам	Бөмбөлгөн хаалт	Ф15 ш	12	0.75
4		Бөмбөлгөн хаалт	Ф20 ш	6	1.10
		Бөмбөлгөн хаалт	Ф25 ш	3	
6	Ф600мм Н=1005мм 2.0хбт 380v	Эзэлхүүний ус халаагч 100л	2		
	Q=0.5м3/ц Н=10м N=1.3 кВт 220v 1.3A	Эргэлтийн усны насос	1		
8		Үл буцаах хаалт	Ф15	2	
		Үл буцаах хаалт	Ф20	-	
9		Ус үүлэх хаалт	Ф15	2	



320 хүний суудалтай соёлын төвийн барилга

Материалын түүвэр /Ус хангамж, халуун усны шугам/		Үе шат: АЗ	
Инженер	Б.Оюунжаргал	Масштаб	Огноо
Гүйцэтгэгсэн	Б.Оюунжаргал	ЕГ шифр:	2023
Шалгасан	М.Баярмаа	ТГ шифр:	Хуудас:
		АТ-08/2023	ЦБУ-09

МАТЕРИАЛЫН ТҮҮВЭР /АРИУТГАХ ТАТУУРГЫН ШУГАМ/

Д/Д	Тэмдэглэгээ	Материалын нэр	Тоо шир	Нэгж жин	Тайлбар
АРИУТГАХ ТАТУУРГЫН ШУГАМ					
1	PVC-U	Хуванцар хоолой Ф50	у/м 29.0	1.67	
	PVC-U	Хуванцар хоолой Ф100	у/м 82.0	5.36	
2	PVC-U	Отвод 0-90°	ш 8	0.1	
	PVC-U	Отвод 0-90°	ш 8	0.5	
3	PVC-U	Отвод 0-135°	ш 3		
	PVC-U	Отвод 0-135°	ш 9	0.4	
4	PVC-U	Шулуун гуравлагч Ф50*50	ш 10	0.11	
	PVC-U	Шулуун гуравлагч Ф100*50	ш 1	0.4	
	PVC-U	Шулуун гуравлагч Ф100*100	ш 18	0.65	
5	PVC-U	Ташуу гуравлагч Ф50*50	ш 1		
	PVC-U	Ташуу гуравлагч Ф100*50	ш 2		
	PVC-U	Ташуу гуравлагч Ф100*100	ш 9		
6	PVC-U	Шилжвэртэй гуравлагч Ф100*50	ш 2		
7	PVC-U	Цэвэрлэгээний таг Ф50	ш 2	0.0	
	PVC-U	Цэвэрлэгээний таг Ф100	ш 9		
8	PVC-U	Шалгах таг Ф100	ш 5		
9	PVC-U	Малгайвч Ф100	ш 3		
10	PVC-U	Трап Ф100	ш 3		
ТОНОГ ТӨХӨӨРӨМЖҮҮД					
1		Угаагуур, холигч, сифоны хамт/уян холбоос/	11		
2		Дор байрлалтай бочектой, ташуу гаргалсаатай суултуур	13		
3		Хөтөвч	3		



320 хүний судалтай соёлын төвийн барилга

Инженер		Материалын түүвэр /Ариутгах татуургын шугам/		Үе шат: АЗ	
Гүйцэтгэсэн	Б.Оюунжаргал	ЕГ шифр:	Масштаб	Огноо	2023
Шалгасан	М.Баярмаа	ТГ шифр:	Зургийн дугаар	Хуудас:	10
			ЦБУ-10		